

Soupis ploch osevů - k 31. 5. 2019

Data jsou dostupná také ve Veřejné databázi ČSÚ

Osevní plochy zemědělských plodin

Obhospodařovaná zemědělská půda

Metodika

Komentář

Vývoj ploch osevů vybraných zemědělských plodin v letech 1980 až 2019

1. část

2. část

Struktura ploch osevů zemědělských plodin

zrniny, okopaniny, technické plodiny

pícniny, ostatní plodiny

Plochy osevů k 31. 5. 2019 podle krajů

zrniny, okopaniny

1. část (Praha – Liberecký kraj)

2. část (Královéhradecký – Moravskoslezský kraj)

technické plodiny, pícniny

1. část (Praha – Liberecký kraj)

2. část (Královéhradecký – Moravskoslezský kraj)

zelenina, ostatní plodiny

1. část (Praha – Liberecký kraj)

2. část (Královéhradecký – Moravskoslezský kraj)

zemědělská půda

1. část (Praha – Liberecký kraj)

2. část (Královéhradecký – Moravskoslezský kraj)

Grafy – vývoj ploch osevů v letech 1960 – 2019

zrniny celkem, obiloviny celkem

pšenice, žito, ječmen

brambory celkem, cukrovka technická, řepka

Metodické vysvětlivky

V roce 2011 zharmonizoval Český statistický úřad zjišťování v rostlinné výrobě podle nového Nařízení Evropského parlamentu a Rady č. 543/2009 o statistice plodin a o zrušení nařízení Rady (EHS) č. 837/90 a (EHS) č. 959/93 platného pro členské země EU. Rozsah statistického šetření (vybraný soubor respondentů) vychází z aktualizovaného stavu zemědělského registru. Zjišťování dat u podnikatelských subjektů je výběrové, výsledky jsou dopočteny pomocí matematicko-statistických metod.

Osevními plochami zjišťovanými k 31. květnu, se rozumí jarní produktivní plocha, ze které se ve sledovaném roce očekává sklizeň, tj. plochy ozimů osetých na podzim předchozího roku a dochované do termínu jarního soupisu ploch ve sledovaném roce, plochy víceletých plodin osetých v předchozích letech a plochy jařin osetých ve sledovaném roce. V osevech se zjišťují plochy plodin pěstovaných v daném roce jako hlavní plodina, nezjišťují se plochy předplodin a meziplodin a neuvádějí se také oseté plochy plodin, které byly zaorané, ale uvedena je již plocha té plodiny, která byla na zaorané ploše nově pěstována.

Plochy obilovin a luskovin zahrnují pouze plochy určené ke sklizni na zrno; obiloviny určené pro sklizeň v mléčné zralosti nebo do bubnových sušáren jsou uvedeny v obilovinách sklizených na zeleno. Krmné luskoviny a ostatní luskoviny, směsi luskovin a luskovinoobilní směsi jsou uvedeny v položce ostatní luskoviny.

Za brambory rané jsou považovány brambory s předpokládanou sklizní do 30. 6. (bez sadby). V bramborách mimo rané a sadbu jsou zahrnuty brambory konzumní a průmyslové (bez sadby). V ostatních okopaninách je zahrnuta plocha tuřínu, tykve, topinamburu, vodnice a plocha ostatních krmných okopanin (krmná mrkev, krmná cukrovka, krmná kapusta apod.). Řepice, crambe (katrán habešský), saflor (světlice barvířská) apod. jsou uvedeny v ostatních olejninách. V ostatních technických plodinách jsou uvedeny len přadný a tabák. Do energetických plodin jinde neuvedených se uvádějí plodiny určené pouze k energetickým účelům a nemající žádné jiné využití než energetické, ozdobnice čínská, chrastice rákosová apod.

Plodiny sklizené na zeleno, uvádějí se plodiny sklizené v zeleném stavu (i seno) pro krmné, energetické (biomasa) i jiné využití seté jako hlavní plodina (nepatří sem meziplodiny a následné plodiny). Do ploch jetele a vojtěšky nejsou zahrnuty plochy oseté jako podsev v krycí plodině, ostatní víceleté plodiny sklizené na zeleno zahrnují také víceleté pícniny zaseté do senážního ovsa.

Plochy rané, letní a pozdní zeleniny (vč. pařenišť a skleníků) jsou uvedeny dohromady, opakované plochy (pozdní, zasetá za jarní) se nezjišťují proto, aby nedošlo k dvojímu záznamu osetých ploch. Květiny a okrasné rostliny se uvádějí bez ploch školek. Do plochy plodin na semeno se od roku 2014 zařazují plochy určené k produkci osiva, kromě obilovin, luskovin a olejnin, dále pak plochy sazečky a sadby (kromě brambor). Ostatní plochy zahrnují plochy pokusných pozemků, případně plochy plodin do výše uvedených skupin nezařazených. V plochách školek se uvádějí ovocné školky, školky vinné révy, školky okrasných rostlin a školky lesních dřevin na orné půdě. Plochy orné půdy z různých důvodů neobdělávané (neoseté a neosázené) jsou uvedeny mimo osevní plochu úhrnem jako orná půda v klidu (úhor). V roce 2016 byl zaveden řádek Ostatní trvalé kultury, např. rychle rostoucí dřeviny a vánoční stromky pěstované mimo lesní půdu, plodiny s produkcí rostlinného materiálu pro pletení nebo tkaní.

Publikované výsledky jsou propočteny z nezaokrouhlených hodnot a jsou uvedeny za republiku celkem a v územním členění NUTS-3 (kraje).

Komentář

Výměra zemědělské půdy zjištěná soupisem osevních ploch v roce 2019 činí 3 524 tis. ha, tj. o 443 ha více než v roce loňském. Výměra orné půdy zaujímá 2 486 tis. ha, což je snížení o 276 hektarů proti roku předchozímu. Její podíl na zemědělské půdě je stejně jako v loňském roce 70,6 %. Na trvalé travní porosty připadá 992 tis. ha, tj. o 2 tis. ha (o 0,2 %) více než v roce loňském. Jejich podíl na celkové zemědělské půdě činí 28,1 %. Výměra úhoru 25 tis. ha se snížila, a to o tisíc ha (o 4,1 %) a reprezentuje 1,0 % z výměry orné půdy.

Obiloviny jsou pěstovány na 55,0 % osevní plochy, z toho nejrozšířenější obilovina pšenice ozimá zaujímá 33,1 % osevní plochy. Okopaniny tvoří 3,4 %, olejnin 18,5 % (z toho řepka činí 83,5 % z olejnin celkem), pícniny na orné půdě 20,3 % (z toho jednoleté činí 11,8 %) osevní plochy.

Obilovinami osetá plocha ve výši 1 354 tis. ha je o 14 tis. ha vyšší než v roce minulém. Luskovinami bylo oseto 34 tis. ha, což je o tisíc ha méně. Okopaniny zaujímají 83 tis. ha, a to představuje snížení o 6 tisíc ha. Brambory v zemědělském sektoru jsou v letošním roce pěstovány na stejné ploše jako v roce 2018 a to 23 tis. ha, odhadovaná plocha brambor u domácností je 6 tis. ha. Nižší osevní plocha je u olejnin, a to 455 tis. ha, tj. o 35 tis. ha méně, a u plodin technických je to 461 tis. ha, to je o 37 tis. ha méně než v roce 2018. Pícniny na orné půdě celkem zaujímají v letošním roce plochu 499 tis. ha, což je zvýšení oproti minulému roku o 30 tis. ha.

Tabulka č. 1 Vývoj ploch osevů k 31. květnu
Table 1 Trends in sowing areas as at 31 May

ha

Plodina	1980	1990	2000	2005	2006	2007	2008	2009	2010	2011	Crop
a	1	2	3	4	5	6	7	8	9	10	b
Osevní plocha celkem	3 317 831	3 270 963	3 020 564	2 657 881	2 585 685	2 587 184	2 568 630	2 545 371	2 495 859	2 488 141	<i>Area under crops, total</i>
Zrniny celkem	1 821 018	1 708 792	1 688 095	1 632 747	1 566 126	1 591 858	1 575 023	1 557 023	1 490 823	1 490 445	<i>Grain crops, total</i>
Obiloviny celkem	1 751 213	1 652 169	1 647 508	1 593 487	1 527 104	1 561 191	1 552 717	1 528 020	1 459 505	1 468 129	<i>Cereals, total</i>
Pšenice celkem	786 207	823 063	972 711	820 440	781 519	810 987	802 325	831 300	833 577	863 132	<i>Wheat, total</i>
Žito	137 849	124 383	44 178	46 903	22 481	37 503	43 399	38 453	30 249	24 985	<i>Rye</i>
Ječmen celkem	679 974	552 490	496 382	521 527	528 145	498 692	482 394	454 820	388 925	372 780	<i>Barley, total</i>
Oves	122 632	78 384	50 950	51 667	57 697	59 016	49 049	50 021	52 278	45 236	<i>Oats</i>
Kukuřice na zrno	24 304	44 941	39 317	79 981	84 900	93 065	107 899	91 610	99 945	109 651	<i>Grain maize</i>
Luskoviny na zrno celkem	69 805	56 623	40 587	39 260	39 021	30 668	22 306	29 003	31 318	22 316	<i>Pulses for grain, total</i>
Brambory celkem	130 043	109 664	69 236	36 072	30 024	31 912	29 788	28 734	27 079	26 450	<i>Potatoes, total</i>
Brambory rané	10 180	11 074	15 690	2 894	1 802	2 147	1 926	2 062	1 721	1 740	<i>Early potatoes</i>
Cukrovka technická	156 918	118 813	61 574	65 570	60 959	54 272	50 380	52 465	56 388	58 328	<i>Sugar beet</i>
Technické plodiny celkem	110 341	161 316	426 675	415 490	450 773	461 629	490 146	494 156	499 792	474 609	<i>Industrial crops, total</i>
Olejniny celkem	76 567	129 996	408 663	399 531	437 940	451 657	483 851	486 533	490 420	464 405	<i>Oil seed crops, total</i>
Řepka	63 992	105 102	325 338	267 160	292 246	337 570	356 924	354 826	368 824	373 386	<i>Rape</i>
Mák	7 707	9 261	31 473	44 615	57 786	56 915	69 793	53 623	51 103	31 495	<i>Poppy</i>
Pícniny na orné půdě celkem	1 019 962	1 099 907	725 252	491 881	459 344	428 598	406 161	396 713	406 450	423 050	<i>Arable fodder crops, total</i>
Jednoleté pícniny celkem	456 272	594 526	308 243	270 963	246 722	222 753	217 916	216 200	225 151	243 201	<i>Annual fodder crops, total</i>
Kukuřice na zeleno a siláž	281 981	381 525	232 406	210 565	190 600	180 481	179 777	179 663	181 939	197 579	<i>Green and silage maize</i>
Víceleté pícniny celkem	563 690	505 381	417 008	220 918	212 622	205 845	188 245	180 513	181 299	179 849	<i>Perennial fodder crops, total</i>
Jetel luční (červený)	147 323	192 588	93 389	57 635	55 474	55 657	48 196	46 481	44 900	43 285	<i>Red clover</i>
Vojtěška	135 789	155 818	102 070	83 626	80 885	77 203	72 509	68 974	65 821	61 177	<i>Lucerne</i>
Zelenina konzumní celkem	33 128	33 697	32 316	8 917	9 970	10 272	9 732	8 838	8 583	9 591	<i>Fresh vegetables, total</i>
Úhor	7 800	2 931	71 150	45 286	43 743	30 323	23 377	28 513	45 047	28 283	<i>Fallow land</i>

Tabulka č. 1 Vývoj ploch osevů k 31. květnu

Table 1 Trends in sowing areas as at 31 May

ha

Plodina	2012	2013	2014	2015	2016	2017	2018	2019	Index (%)			Crop
									2019/2018	2019/2010	2019/2000	
a	11	12	13	14	15	16	17	18	19	20	21	b
Osevní plocha celkem	2 480 655	2 476 922	2 468 700	2 457 465	2 463 854	2 471 545	2 460 939	2 461 707	100,0	98,6	81,5	<i>Area under crops, total</i>
Zrny celkem	1 464 845	1 446 023	1 431 484	1 436 570	1 387 543	1 395 307	1 374 209	1 387 322	101,0	93,1	82,2	<i>Grain crops, total</i>
Obiloviny celkem	1 444 668	1 428 171	1 411 314	1 403 430	1 351 910	1 352 450	1 339 056	1 353 556	101,1	92,7	82,2	<i>Cereals, total</i>
Pšenice celkem	815 381	829 393	835 941	829 820	839 710	832 062	819 690	839 446	102,4	100,7	86,3	<i>Wheat, total</i>
Žito	30 557	37 498	25 137	21 980	20 951	22 221	25 355	31 129	122,8	102,9	70,5	<i>Rye</i>
Ječmen celkem	382 330	348 992	350 518	365 946	325 725	327 707	324 724	319 583	98,4	82,2	64,4	<i>Barley, total</i>
Oves	50 770	43 559	42 289	42 395	37 566	44 065	42 821	42 530	99,3	81,4	83,5	<i>Oats</i>
Kukuřice na zrno	109 565	111 931	100 453	93 575	79 303	83 762	82 127	75 853	92,4	75,9	192,9	<i>Grain maize</i>
Luskoviny na zrno celkem	20 177	17 851	20 170	33 139	35 633	42 857	35 153	33 766	96,1	107,8	83,2	<i>Pulses for grain, total</i>
Brambory celkem	23 652	23 205	23 992	22 681	23 414	23 418	22 889	22 894	100,0	84,5	33,1	<i>Potatoes, total</i>
Brambory rané	1 681	1 403	1 582	1 214	1 325	1 097	1 038	1 073	103,3	62,3	6,8	<i>Early potatoes</i>
Cukrovka technická	61 161	62 401	62 959	57 612	60 736	66 101	64 760	59 212	91,4	105,0	96,2	<i>Sugar beet</i>
Technické plodiny celkem	479 712	494 915	472 547	454 350	476 738	488 510	498 803	461 485	92,5	92,3	108,2	<i>Industrial crops, total</i>
Olejniny celkem	470 819	486 908	464 274	446 022	470 178	479 523	489 336	454 761	92,9	92,7	111,3	<i>Oil seed crops, total</i>
Řepka	401 319	418 808	389 298	366 180	392 991	394 262	411 802	379 778	92,2	103,0	116,7	<i>Rape</i>
Mák	18 363	20 250	27 020	32 650	35 543	32 586	26 608	35 778	134,5	70,0	113,7	<i>Poppy</i>
Pícniny na orné půdě celkem	436 482	436 354	452 427	458 266	484 835	465 391	468 328	498 628	106,5	122,7	68,8	<i>Arable fodder crops, total</i>
Jednoleté pícniny celkem	263 159	265 030	283 603	280 893	300 892	275 884	275 129	290 670	105,6	129,1	94,3	<i>Annual fodder crops, total</i>
Kukuřice na zeleno a siláž	214 876	218 786	235 531	231 353	241 500	225 445	223 829	231 367	103,4	127,2	99,6	<i>Green and silage maize</i>
Víceleté pícniny celkem	173 323	171 325	168 824	177 373	183 943	189 507	193 199	207 958	107,6	114,7	49,9	<i>Perennial fodder crops, total</i>
Jetel luční (červený)	42 935	43 376	43 549	49 091	54 041	59 778	60 020	59 198	98,6	131,8	63,4	<i>Red clover</i>
Vojtěška	56 006	55 884	57 357	57 074	60 052	62 508	65 412	74 896	114,5	113,8	73,4	<i>Lucerne</i>
Zelenina konzumní celkem	8 340	8 557	9 211	9 192	10 202	10 237	10 451	10 667	102,1	124,3	33,0	<i>Fresh vegetables, total</i>
Úhor	32 847	23 784	22 002	35 091	30 167	26 247	25 704	24 660	95,9	54,7	34,7	<i>Fallow land</i>

Tabulka č. 2 Struktura ploch osevů v roce 2019
Table 2 Structure of sowing areas in 2019

 List: 1
 ha

 Sheet: 1
 ha

Plodina	2018	2019	Rozdíl Difference +,-	Index (%)	Struktura Share 2019 (%)	Crop
a	1	2	3	4	5	b
Osevní plocha celkem	2 460 939	2 461 707	768	100,0	100,0	<i>Area under crops, total</i>
Zrniny celkem	1 374 209	1 387 322	13 113	101,0	56,4	<i>Grain crops, total</i>
Obiloviny celkem	1 339 056	1 353 556	14 499	101,1	55,0	<i>Cereals, total</i>
Pšenice celkem	819 690	839 446	19 756	102,4	34,1	<i>Wheat, total</i>
Pšenice ozimá	773 678	814 517	40 839	105,3	33,1	<i>Winter wheat</i>
Pšenice jarní	46 012	24 929	-21 083	54,2	1,0	<i>Spring wheat</i>
Žito	25 355	31 129	5 774	122,8	1,3	<i>Rye</i>
Ječmen celkem	324 724	319 583	-5 141	98,4	13,0	<i>Barley, total</i>
Ječmen ozimý	102 602	107 707	5 105	105,0	4,4	<i>Winter barley</i>
Ječmen jarní	222 122	211 876	-10 246	95,4	8,6	<i>Spring barley</i>
Oves	42 821	42 530	-291	99,3	1,7	<i>Oats</i>
Tritikale	37 851	39 668	1 817	104,8	1,6	<i>Triticale</i>
Kukuřice na zrno	82 127	75 853	-6 274	92,4	3,1	<i>Grain maize</i>
Směsky obilovin na zrno ozimé	526	289	-237	54,9	0,0	<i>Winter cereal mixtures for grain</i>
Směsky obilovin na zrno jarní	1 464	552	-912	37,7	0,0	<i>Spring cereal mixtures for grain</i>
Ostatní obiloviny	4 499	4 505	6	100,1	0,2	<i>Other cereals</i>
Luskoviny na zrno celkem	35 153	33 766	-1 387	96,1	1,4	<i>Pulses for grain, total</i>
Hrách na zrno	29 087	28 779	-308	98,9	1,2	<i>Field peas for grain</i>
Lupina na zrno	2 977	2 246	-731	75,5	0,1	<i>Sweet lupins for grain</i>
Bob na zrno	932	757	-175	81,3	0,0	<i>Broad and field beans for grain</i>
Ostatní luskoviny	2 157	1 983	-174	91,9	0,1	<i>Other pulses for grain</i>
Okopaniny celkem	88 286	82 532	-5 753	93,5	3,4	<i>Root crops, total</i>
Brambory celkem	22 889	22 894	5	100,0	0,9	<i>Potatoes, total</i>
Brambory rané	1 038	1 073	34	103,3	0,0	<i>Early potatoes</i>
Brambory mimo raných a sadbových	19 050	19 023	-27	99,9	0,8	<i>Potatoes excl. early and seed ones</i>
Brambory sadbové	2 801	2 798	-2	99,9	0,1	<i>Seed potatoes</i>
Cukrovka technická	64 760	59 212	-5 549	91,4	2,4	<i>Sugar beet</i>
Krmná řepa	444	320	-125	71,9	0,0	<i>Forage beet</i>
Ostatní okopaniny	192	107	-85	55,8	0,0	<i>Other root crops</i>
Technické plodiny celkem	498 803	461 485	-37 317	92,5	18,7	<i>Industrial crops, total</i>
Olejniny celkem	489 336	454 761	-34 575	92,9	18,5	<i>Oil seed crops, total</i>
Řepka	411 802	379 778	-32 024	92,2	15,4	<i>Rape</i>
Slunečnice na semeno	20 202	11 825	-8 376	58,5	0,5	<i>Sunflower for seed</i>
Sója	15 230	12 240	-2 990	80,4	0,5	<i>Soya</i>
Mák	26 608	35 778	9 170	134,5	1,5	<i>Poppy</i>
Hořčice na semeno	12 984	13 240	256	102,0	0,5	<i>Mustard for seed</i>
Len setý olejný	1 258	1 082	-177	86,0	0,0	<i>Oil flax</i>
Ostatní olejniny	1 252	818	-434	65,3	0,0	<i>Other oil seed crops</i>
Konopí	786	400	-386	50,9	0,0	<i>Hemp</i>
Kořeninové rostliny	4 996	3 099	-1 897	62,0	0,1	<i>Culinary plants</i>
z toho: kmín	4 685	2 950	-1 734	63,0	0,1	<i>of which: Caraway</i>
Léčivé rostliny	3 558	2 963	-595	83,3	0,1	<i>Medicinal plants</i>
Energetické plodiny jinde neuvedené	118	156	38	132,6	0,0	<i>Energy crops n.e.c.</i>
Ostatní technické plodiny	9	106	97	1 164,0	0,0	<i>Other industrial crops</i>

Tabulka č. 2 Struktura ploch osevů v roce 2019
Table 2 Structure of sowing areas in 2019

 List: 2
ha

 Sheet: 2
ha

Plodina	2018	2019	Rozdíl Difference +,-	Index (%)	Struktura Share 2019 (%)	Crop
a	1	2	3	4	5	b
Pícniny na orné půdě celkem	468 328	498 628	30 300	106,5	20,3	<i>Arable fodder crops, total</i>
Jednoleté pícniny celkem	275 129	290 670	15 541	105,6	11,8	<i>Annual fodder crops, total</i>
Kukuřice na zeleno a siláž	223 829	231 367	7 538	103,4	9,4	<i>Green and silage maize</i>
Obiloviny na zeleno (mimo kukuřici)	16 349	22 560	6 210	138,0	0,9	<i>Cereals harvested green (excl. maize)</i>
Jednoleté luskoviny na zeleno	21 280	22 037	757	103,6	0,9	<i>Annual leguminous plants harvested green</i>
Ostatní jednoleté plodiny na zeleno	13 671	14 706	1 035	107,6	0,6	<i>Other annual green fodder crops</i>
Víceleté pícniny celkem	193 199	207 958	14 758	107,6	8,4	<i>Perennial fodder crops, total</i>
Jetel luční (červený)	60 020	59 198	-822	98,6	2,4	<i>Red clover</i>
Vojtěška	65 412	74 896	9 484	114,5	3,0	<i>Lucerne</i>
Ostatní víceleté pícniny	34 588	36 359	1 772	105,1	1,5	<i>Other perennial fodder crops</i>
Dočasné travní porosty a pastviny	33 180	37 504	4 324	113,0	1,5	<i>Temporary grasses and grazings</i>
Zelenina konzumní celkem	10 451	10 667	215	102,1	0,4	<i>Fresh vegetables, total</i>
Celer bulvový	330	431	101	130,5	0,0	<i>Celeriac</i>
Mrkev	728	795	67	109,3	0,0	<i>Carrots</i>
Petržel kořenová	257	268	10	104,1	0,0	<i>Root parsley</i>
Ředkvičky	263	224	-38	85,5	0,0	<i>Radishes</i>
Červená řepa	158	204	46	129,5	0,0	<i>Beetroot</i>
Cibule	1 705	1 854	149	108,8	0,1	<i>Onions</i>
Česnek	353	372	19	105,3	0,0	<i>Garlic</i>
Kedlubny	174	208	34	119,5	0,0	<i>Kohlrabi</i>
Kapusta	117	100	-18	85,0	0,0	<i>Savoy cabbage</i>
Květák a brokolice	324	326	2	100,6	0,0	<i>Cauliflower and broccoli</i>
Zelí	935	977	42	104,4	0,0	<i>Cabbages</i>
Okurky nakládačky	315	339	24	107,8	0,0	<i>Gherkins</i>
Okurky salátové	52	31	-21	59,7	0,0	<i>Cucumbers</i>
Rajčata	331	135	-196	40,8	0,0	<i>Tomatoes</i>
Papriky	293	282	-11	96,3	0,0	<i>Pepper</i>
Hrách dřeňový	1 457	1 246	-211	85,5	0,1	<i>Green peas</i>
Pór	14	8	-5	60,8	0,0	<i>Leeks</i>
Saláty	506	452	-54	89,4	0,0	<i>Lettuces</i>
Špenát	372	324	-48	87,2	0,0	<i>Spinach</i>
Ostatní zelenina	1 770	2 091	321	118,2	0,1	<i>Other vegetables</i>
Jahody	709	678	-31	95,6	0,0	<i>Strawberries</i>
Květiny a okrasné rostliny (kromě školek)	236	224	-12	94,9	0,0	<i>Flowers and ornamental plants</i>
Plochy na semeno celkem	15 761	16 528	767	104,9	0,7	<i>Areas for seeds, total</i>
Školky	2 331	1 895	-437	81,3	0,1	<i>Nurseries</i>
Ostatní plochy vč. pokusných	1 824	1 749	-76	95,9	0,1	<i>Other areas incl. experimental sites</i>
Úhor	25 704	24 660	-1 044	95,9	1,0	<i>Fallow land</i>
Zemědělská půda (obhospodařovaná) celkem	3 523 216	3 523 659	443	100,0	100,0	<i>Agricultural area (utilised)</i>
Orná půda	2 486 643	2 486 367	-276	100,0	70,6	<i>Arable land</i>
Chmelnice	5 682	5 633	-49	99,1	0,2	<i>Hop gardens</i>
z toho plodící	5 026	5 004	-22	99,6	0,1	<i>Hop gardens in production</i>
Vínice	17 517	17 575	58	100,3	0,5	<i>Vineyards</i>
z toho plodící	16 085	16 144	58	100,4	0,5	<i>Vineyards in production</i>
Zahrady	777	591	-186	76,1	0,0	<i>Gardens</i>
Ovocné sady	17 440	16 886	-554	96,8	0,5	<i>Orchards</i>
Trvalé travní porosty	990 094	991 838	1 744	100,2	28,1	<i>Permanent grassland</i>
Ostatní trvalé kultury	5 063	4 768	-295	94,2	0,1	<i>Other permanent crops</i>

Tabulka č. 3 Plochy osevů k 31. květnu 2019 podle krajů
Table 3 Sowing areas in 2019 by region

 List: 1
 ha

 Sheet: 1
 ha

Plodina	Kraj/Region							Crop
	Hl. m. Praha	Středočeský	Jihočeský	Plzeňský	Karlovarský	Ústecký	Liberecký	
a	1	2	3	4	5	6	7	b
Osevní plocha celkem	9 770	468 597	245 918	195 717	34 434	147 041	37 132	<i>Area under crops, total</i>
Zrnyiny celkem	5 891	269 140	135 611	106 616	19 637	93 818	21 265	<i>Grain crops, total</i>
Obiloviny celkem	5 683	262 391	132 631	103 875	19 161	91 703	20 460	<i>Cereals, total</i>
Pšenice celkem	3 938	175 382	78 341	60 498	11 112	67 670	12 143	<i>Wheat, total</i>
Pšenice ozimá	3 755	169 292	76 353	58 895	10 922	65 358	11 464	<i>Winter wheat</i>
Pšenice jarní	182	6 090	1 988	1 603	190	2 312	679	<i>Spring wheat</i>
Žito	26	4 635	4 970	3 849	1 163	1 486	1 156	<i>Rye</i>
Ječmen celkem	1 472	59 897	30 123	25 742	3 845	18 297	3 887	<i>Barley, total</i>
Ječmen ozimý	320	21 675	15 238	17 530	1 261	5 175	2 063	<i>Winter barley</i>
Ječmen jarní	1 152	38 222	14 885	8 212	2 584	13 122	1 824	<i>Spring barley</i>
Oves	142	5 959	9 503	7 413	1 456	1 022	1 274	<i>Oats</i>
Tritikale	1	5 122	7 961	5 381	1 452	850	1 494	<i>Triticale</i>
Kukuřice na zrno	85	10 571	1 370	713	83	2 208	418	<i>Grain maize</i>
Směsky obilovin na zrno ozimé	0	39	21	96	0	2	29	<i>Winter cereal mixtures for grain</i>
Směsky obilovin na zrno jarní	0	52	59	70	5	18	27	<i>Spring cereal mixtures for grain</i>
Ostatní obiloviny	19	735	282	114	46	150	32	<i>Other cereals</i>
Luskoviny na zrno celkem	209	6 749	2 980	2 741	476	2 114	805	<i>Pulses for grain, total</i>
Hrách na zrno	193	5 744	2 261	2 370	222	1 992	733	<i>Field peas for grain</i>
Lupina na zrno	15	660	412	177	31	34	65	<i>Sweet lupins for grain</i>
Bob na zrno	-	59	232	125	66	21	0	<i>Broad and field beans for grain</i>
Ostatní luskoviny	0	286	75	69	156	66	8	<i>Other pulses for grain</i>
Okopaniny celkem	287	22 397	3 029	1 152	97	4 750	906	<i>Root crops, total</i>
Brambory celkem	11	5 583	3 009	1 143	96	567	116	<i>Potatoes, total</i>
Brambory rané	0	631	2	2	3	59	2	<i>Early potatoes</i>
Brambory mimo raných a sadbových	10	4 832	2 759	1 052	48	507	115	<i>Potatoes excl. early and seed ones</i>
Brambory sadbové	0	120	247	89	46	1	0	<i>Seed potatoes</i>
Cukrovka technická	276	16 736	-	-	-	4 161	786	<i>Sugar beet</i>
Krmná řepa	0	71	7	6	0	21	3	<i>Forage beet</i>
Ostatní okopaniny	0	8	13	3	0	1	1	<i>Other root crops</i>

Tabulka č. 3 Plochy osevů k 31. květnu 2019 podle krajů
Table 3 Sowing areas in 2019 by region

 List: 2
ha

 Sheet: 2
ha

Plodina	Kraj/Region							Crop
	Králové- hradecký	Pardubický	Vysočina	Jihomoravský	Olomoucký	Zlínský	Moravsko- slezský	
a	8	9	10	11	12	13	14	b
Osevní plocha celkem	166 242	174 136	277 417	315 095	174 083	95 397	120 727	<i>Area under crops, total</i>
Zrny celkem	89 022	89 050	136 398	203 515	98 259	54 286	64 814	<i>Grain crops, total</i>
Obiloviny celkem	86 573	87 025	133 014	197 092	96 899	53 225	63 824	<i>Cereals, total</i>
Pšenice celkem	60 207	54 205	75 022	113 268	52 042	35 185	40 433	<i>Wheat, total</i>
Pšenice ozimá	57 816	52 750	72 618	111 255	50 704	34 361	38 972	<i>Winter wheat</i>
Pšenice jarní	2 391	1 454	2 404	2 013	1 338	824	1 460	<i>Spring wheat</i>
Žito	1 987	656	5 467	3 106	1 194	462	973	<i>Rye</i>
Ječmen celkem	14 772	21 575	41 063	36 212	35 721	11 017	15 960	<i>Barley, total</i>
Ječmen ozimý	6 294	5 921	12 634	9 821	2 819	3 037	3 920	<i>Winter barley</i>
Ječmen jarní	8 478	15 655	28 429	26 391	32 903	7 980	12 040	<i>Spring barley</i>
Oves	2 155	1 809	5 084	1 809	1 644	994	2 267	<i>Oats</i>
Tritikale	3 504	3 738	4 876	2 163	1 311	542	1 274	<i>Triticale</i>
Kukuřice na zrno	3 606	4 852	1 167	39 059	4 557	4 851	2 314	<i>Grain maize</i>
Směsky obilovin na zrno ozimé	4	7	12	2	43	22	12	<i>Winter cereal mixtures for grain</i>
Směsky obilovin na zrno jarní	40	41	59	28	17	28	109	<i>Spring cereal mixtures for grain</i>
Ostatní obiloviny	298	142	264	1 446	370	125	483	<i>Other cereals</i>
Luskoviny na zrno celkem	2 449	2 025	3 384	6 423	1 360	1 061	990	<i>Pulses for grain, total</i>
Hrách na zrno	2 013	1 767	3 025	5 771	1 147	825	716	<i>Field peas for grain</i>
Lupina na zrno	145	144	150	170	79	26	139	<i>Sweet lupins for grain</i>
Bob na zrno	187	35	3	4	20	0	4	
Ostatní luskoviny	104	80	206	478	114	210	131	<i>Other pulses for grain</i>
Okopaniny celkem	10 970	4 911	7 971	5 447	11 944	1 890	6 782	<i>Root crops, total</i>
Brambory celkem	682	1 132	7 721	1 476	348	232	779	<i>Potatoes, total</i>
Brambory rané	25	16	8	271	14	18	20	<i>Early potatoes</i>
Brambory mimo raných a sadbových	646	951	5 660	1 195	327	212	708	<i>Potatoes excl. early and seed ones</i>
Brambory sadbové	10	165	2 053	10	7	1	51	<i>Seed potatoes</i>
Cukrovka technická	10 244	3 674	220	3 917	11 566	1 640	5 992	<i>Sugar beet</i>
Krmná řepa	43	45	24	43	30	17	9	<i>Forage beet</i>
Ostatní okopaniny	2	61	5	11	1	1	1	<i>Other root crops</i>

Tabulka č. 3 Plochy osevů k 31. květnu 2019 podle krajů
Table 3 Sowing areas in 2019 by region

 List: 3
ha

 Sheet: 3
ha

Plodina	Kraj/Region							Crop
	Hl. m. Praha	Středočeský	Jihočeský	Plzeňský	Karlovarský	Ústecký	Liberecký	
a	1	2	3	4	5	6	7	b
Technické plodiny celkem	2 396	99 649	45 192	35 093	5 847	28 858	5 773	<i>Industrial crops, total</i>
Olejniny celkem	2 396	99 193	44 614	34 080	5 658	28 700	5 664	<i>Oil seed crops, total</i>
Řepka	1 976	83 828	41 636	31 408	5 512	22 367	4 770	<i>Rape</i>
Slunečnice na semeno	1	2 858	49	508	39	1 274	5	<i>Sunflower for seed</i>
Sója	149	2 594	336	154	7	650	233	<i>Soya</i>
Mák	200	6 145	2 139	1 412	48	1 347	502	<i>Poppy</i>
Hořčice na semeno	70	3 527	391	371	51	3 015	116	<i>Mustard for seed</i>
Len setý olejný	0	94	29	187	0	35	0	<i>Oil flax</i>
Ostatní olejniny	0	145	35	41	-	13	38	<i>Other oil seed crops</i>
Konopí	-	19	86	11	0	1	1	<i>Hemp</i>
Kořeninové rostliny	0	301	374	882	98	113	92	<i>Culinary plants</i>
z toho: kmín	-	270	371	872	98	112	91	<i>of which: Caraway</i>
Léčivé rostliny	0	69	92	83	86	42	14	<i>Medicinal plants</i>
Energetické plodiny jinde neuvedené	-	49	12	17	4	1	1	<i>Energy crops n.e.c.</i>
Ostatní technické plodiny	-	18	14	20	1	1	2	<i>Other industrial crops</i>
Pícniny na orné půdě celkem	1 090	70 661	60 094	51 220	8 800	17 565	9 029	<i>Arable fodder crops, total</i>
Jednoleté pícniny celkem	398	37 660	37 439	32 818	5 283	8 525	4 343	<i>Annual fodder crops, total</i>
Kukuřice na zeleno a siláž	339	31 718	31 907	25 390	2 612	6 949	3 193	<i>Green and silage maize</i>
Obiloviny na zeleno (mimo kukuřici)	18	2 557	1 937	2 504	1 090	548	276	<i>Cereals harvested green (excl. maize)</i>
Jednoleté luskoviny na zeleno	37	1 808	2 016	2 872	925	476	379	<i>Annual leguminous plants harvested green</i>
Ostatní jednoleté plodiny na zeleno	3	1 577	1 580	2 052	656	552	495	<i>Other annual green fodder crops</i>
Víceleté pícniny celkem	693	33 002	22 655	18 402	3 517	9 040	4 687	<i>Perennial fodder crops, total</i>
Jetel luční (červený)	163	6 315	11 182	7 166	1 255	319	1 395	<i>Red clover</i>
Vojtěška	307	15 083	2 569	5 006	273	5 419	651	<i>Lucerne</i>
Ostatní víceleté pícniny	77	4 149	4 463	3 250	1 373	1 796	1 494	<i>Other perennial fodder crops</i>
Dočasné travní porosty a pastviny	146	7 454	4 441	2 980	617	1 505	1 147	<i>Temporary grasses and grazings</i>

Tabulka č. 3 Plochy osevů k 31. květnu 2019 podle krajů
Table 3 Sowing areas in 2019 by region

 List: 4
ha

 Sheet: 4
ha

Plodina	Kraj/Region							Crop
	Králové- hradecký	Pardubický	Vysočina	Jihomoravský	Olomoucký	Zlínský	Moravsko- slezský	
a	8	9	10	11	12	13	14	b
Technické plodiny celkem	28 424	33 350	47 851	53 252	32 018	18 426	25 356	<i>Industrial crops, total</i>
Olejníny celkem	27 986	32 288	47 280	52 365	31 844	17 915	24 778	<i>Oil seed crops, total</i>
Řepka	22 470	25 883	40 770	39 433	25 113	15 173	19 439	<i>Rape</i>
Slunečnice na semeno	145	849	27	5 635	88	167	180	<i>Sunflower for seed</i>
Sója	1 244	1 484	147	1 230	996	1 087	1 930	<i>Soya</i>
Mák	3 147	3 312	5 644	3 283	4 566	1 307	2 725	<i>Poppy</i>
Hořčice na semeno	806	608	523	2 367	896	170	328	<i>Mustard for seed</i>
Len setý olejný	163	145	70	6	180	0	171	<i>Oil flax</i>
Ostatní olejníny	11	6	99	410	4	11	4	<i>Other oil seed crops</i>
Konopí	64	2	14	197	3	0	1	<i>Hemp</i>
Kořeninové rostliny	236	123	378	74	123	173	132	<i>Culinary plants</i>
z toho: kmín	235	123	377	30	122	116	131	<i>of which: Caraway</i>
Léčivé rostliny	122	923	144	611	45	334	400	<i>Medicinal plants</i>
Energetické plodiny jinde neuvedené	12	11	21	3	0	1	23	<i>Energy crops n.e.c.</i>
Ostatní technické plodiny	3	2	13	3	3	3	23	<i>Other industrial crops</i>
Pícniny na orné půdě celkem	35 616	44 551	81 902	47 116	30 190	19 735	21 057	<i>Arable fodder crops, total</i>
Jednoleté pícniny celkem	21 337	26 116	50 673	25 456	19 365	9 820	11 438	<i>Annual fodder crops, total</i>
Kukuřice na zeleno a siláž	16 478	20 288	37 625	20 768	16 349	8 454	9 297	<i>Green and silage maize</i>
Obiloviny na zeleno (mimo kukuřici)	2 580	2 256	4 115	1 812	1 316	669	883	<i>Cereals harvested green (excl. maize)</i>
Jednoleté luskoviny na zeleno	1 415	2 305	5 945	1 845	1 087	320	606	<i>Annual leguminous plants harvested green</i>
Ostatní jednoleté plodiny na zeleno	864	1 266	2 988	1 031	613	378	652	<i>Other annual green fodder crops</i>
Víceleté pícniny celkem	14 279	18 436	31 229	21 660	10 825	9 915	9 619	<i>Perennial fodder crops, total</i>
Jetel luční (červený)	3 567	6 759	15 036	1 653	1 694	1 312	1 382	<i>Red clover</i>
Vojtěška	6 487	4 386	6 042	13 680	6 277	6 051	2 665	<i>Lucerne</i>
Ostatní víceleté pícniny	2 051	3 885	5 376	2 619	1 263	1 413	3 150	<i>Other perennial fodder crops</i>
Dočasné travní porosty a pastviny	2 175	3 406	4 774	3 708	1 591	1 138	2 422	<i>Temporary grasses and grazings</i>

'n

Tabulka č. 3 Plochy osevů k 31. květnu 2019 podle krajů
Table 3 Sowing areas in 2019 by region

 List: 5
ha

 Sheet: 5
ha

Plodina	Kraj/Region							Crop
	Hl. m. Praha	Středočeský	Jihočeský	Plzeňský	Karlovarský	Ústecký	Liberecký	
a	1	2	3	4	5	6	7	b
Zelenina konzumní celkem	1	3 777	88	124	1	1 451	14	<i>Fresh vegetables, total</i>
Celer bulvový	0	232	2	64	0	28	0	<i>Celeriac</i>
Mrkev	0	326	3	2	0	25	0	<i>Carrots</i>
Petržel kořenová	0	155	1	-	-	26	0	<i>Root parsley</i>
Ředkvičky	0	178	0	3	0	25	0	<i>Radishes</i>
Červená řepa	-	68	3	1	0	35	0	<i>Beetroot</i>
Cibule	0	843	13	7	0	90	1	<i>Onions</i>
Česnek	0	121	2	4	0	90	2	<i>Garlic</i>
Kedlubny	-	153	0	0	-	3	0	<i>Kohlrabi</i>
Kapusta	-	26	10	6	-	32	0	<i>Savoy cabbage</i>
Květák a brokolice	0	132	0	0	-	49	0	<i>Cauliflower and broccoli</i>
Zelí	0	165	42	25	0	228	6	<i>Cabbages</i>
Okurky nakládačky	-	8	1	1	-	107	0	<i>Gherkins</i>
Okurky salátové	-	5	1	0	-	0	-	<i>Cucumbers</i>
Rajčata	0	3	1	0	0	2	0	<i>Tomatoes</i>
Papriky	-	1	0	0	-	1	0	<i>Pepper</i>
Hrách dřeňový	1	234	-	2	-	322	0	<i>Green peas</i>
Pór	-	7	-	0	-	1	-	<i>Leeks</i>
Saláty	-	366	0	0	-	5	-	<i>Lettuces</i>
Špenát	0	114	-	0	-	191	0	<i>Spinach</i>
Ostatní zelenina	0	637	9	9	1	192	3	<i>Other vegetables</i>
Jahody	38	167	36	15	0	205	20	<i>Strawberries</i>
Květiny a okrasné rostliny (kromě školek)	4	44	19	10	1	4	4	<i>Flowers and ornamental plants</i>
Plochy na semeno celkem	0	2 072	1 725	1 198	48	225	67	<i>Areas for seeds, total</i>
Školky	2	559	25	22	1	114	50	<i>Nurseries</i>
Ostatní plochy vč. pokusných	62	131	99	266	1	51	3	<i>Other areas incl. experimental sites</i>
Úhor	118	5 579	1 815	1 842	430	3 430	657	<i>Fallow land</i>

Tabulka č. 3 Plochy osevů k 31. květnu 2019 podle krajů
Table 3 Sowing areas in 2019 by region

 List: 6
ha

 Sheet: 6
ha

Plodina	Kraj/Region							Crop
	Králové- hradecký	Pardubický	Vysočina	Jihomoravský	Olomoucký	Zlínský	Moravsko- slezský	
a	8	9	10	11	12	13	14	b
Zelenina konzumní celkem	956	133	55	3 193	484	179	212	<i>Fresh vegetables, total</i>
Celer bulvový	33	0	0	54	12	0	4	<i>Celeriac</i>
Mrkev	290	13	6	100	15	9	5	<i>Carrots</i>
Petržel kořenová	58	0	0	12	14	1	1	<i>Root parsley</i>
Ředkvičky	1	1	0	15	0	0	0	<i>Radishes</i>
Červená řepa	4	2	0	69	13	5	5	<i>Beetroot</i>
Cibule	337	54	2	425	26	37	20	<i>Onions</i>
Česnek	10	26	7	67	25	7	9	<i>Garlic</i>
Kedlubny	0	1	0	43	6	1	1	<i>Kohlrabi</i>
Kapusta	0	1	1	17	7	0	1	<i>Savoy cabbage</i>
Květák a brokolice	47	9	0	75	13	1	0	<i>Cauliflower and broccoli</i>
Zelí	87	16	4	172	56	31	145	<i>Cabbages</i>
Okurky nakládačky	3	2	0	211	2	3	2	<i>Gherkins</i>
Okurky salátové	0	0	-	23	1	0	0	<i>Cucumbers</i>
Rajčata	2	1	1	120	4	1	1	<i>Tomatoes</i>
Papriky	1	0	0	277	0	0	1	<i>Pepper</i>
Hrách dřeňový	25	0	0	372	222	67	1	<i>Green peas</i>
Pór	0	-	0	-	-	0	0	<i>Leeks</i>
Saláty	8	0	0	41	29	0	1	<i>Lettuces</i>
Špenát	3	1	0	7	5	2	2	<i>Spinach</i>
Ostatní zelenina	47	7	33	1 095	33	12	12	<i>Other vegetables</i>
Jahody	31	29	21	50	48	13	4	<i>Strawberries</i>
Květiny a okrasné rostliny (kromě školky)	31	8	5	63	9	8	13	<i>Flowers and ornamental plants</i>
Plochy na semeno celkem	973	1 799	2 859	1 808	980	688	2 084	<i>Areas for seeds, total</i>
Školky	70	165	243	309	108	82	147	<i>Nurseries</i>
Ostatní plochy vč. pokusných	149	140	112	343	44	92	256	<i>Other areas incl. experimental sites</i>
Úhor	1 535	1 393	1 047	3 072	1 278	903	1 561	<i>Fallow land</i>

Tabulka č. 3 Plochy osevů k 31. květnu 2019 podle krajů

Table 3 Sowing areas in 2019 by region

List: 7
ha

Sheet: 7
ha

Plodina	Kraj/Region							Crop
	Hl. m. Praha	Středočeský	Jihočeský	Plzeňský	Karlovarský	Ústecký	Liberecký	
a	1	2	3	4	5	6	7	b
Zemědělská půda (obhospodařovaná) celkem	10 643	550 745	420 942	319 423	97 255	218 971	101 622	<i>Agricultural area (utilised)</i>
Orná půda	9 888	474 176	247 734	197 559	34 864	150 471	37 789	<i>Arable land</i>
Chmelnice	-	1 759	-	-	-	3 206	15	<i>Hop gardens</i>
z toho plodící	-	1 529	-	-	-	2 839	15	<i>Hop gardens in production</i>
Vinice	14	309	-	0	-	325	0	<i>Vineyards</i>
z toho plodící	12	285	-	0	-	305	0	<i>Vineyards in production</i>
Zahrady	1	99	71	43	17	26	35	<i>Gardens</i>
Ovocné sady	120	3 106	904	636	162	1 787	1 187	<i>Orchards</i>
Trvalé travní porosty	576	70 674	171 862	120 648	62 087	62 864	62 398	<i>Permanent grassland</i>
Ostatní trvalé kultury	44	623	371	536	126	293	198	<i>Other permanent crops</i>

Tabulka č. 3 Plochy osevů k 31. květnu 2019 podle krajů

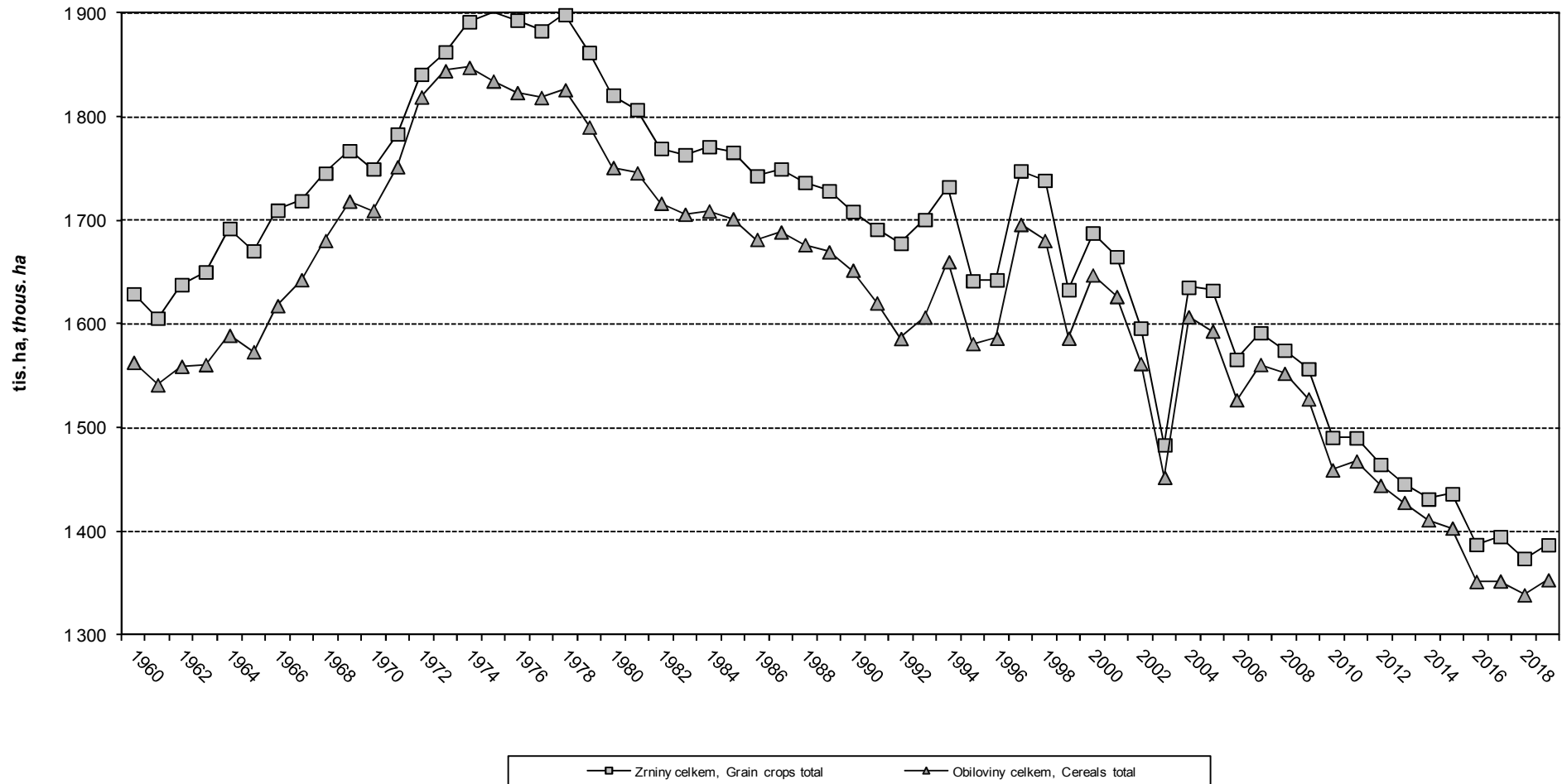
Table 3 Sowing areas in 2019 by region

List: 8
ha

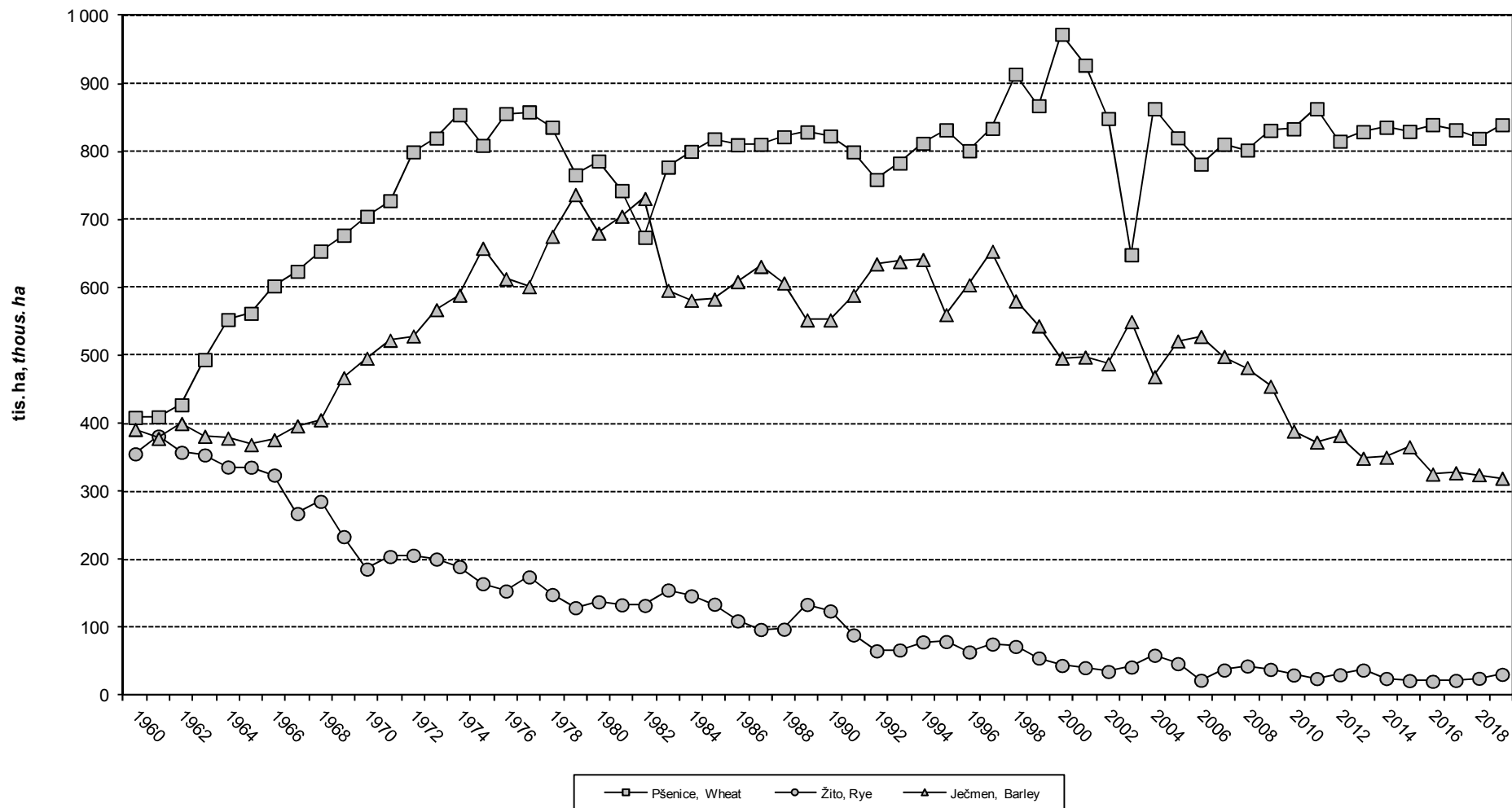
Sheet: 8
ha

Plodina	Kraj/Region							Crop
	Králové- hradecký	Pardubický	Vysočina	Jihomoravský	Olomoucký	Zlínský	Moravsko- slezský	
a	8	9	10	11	12	13	14	b
Zemědělská půda (obhospodařovaná) celkem	237 283	232 077	363 689	361 872	244 468	153 244	211 425	<i>Agricultural area (utilised)</i>
Orná půda	167 777	175 529	278 464	318 167	175 362	96 300	122 288	<i>Arable land</i>
Chmelnice	-	-	-	-	653	-	-	<i>Hop gardens</i>
z toho plodící	-	-	-	-	621	-	-	<i>Hop gardens in production</i>
Vinice	4	2	5	16 379	2	535	0	<i>Vineyards</i>
z toho plodící	3	-	5	15 049	1	482	-	<i>Vineyards in production</i>
Zahrady	48	30	35	72	25	47	45	<i>Gardens</i>
Ovocné sady	1 988	591	180	3 210	1 263	1 105	647	<i>Orchards</i>
Trvalé travní porosty	67 114	55 644	84 845	23 363	66 788	54 834	88 143	<i>Permanent grassland</i>
Ostatní trvalé kultury	353	283	161	680	376	423	302	<i>Other permanent crops</i>

Graf 1 PLOCHY OSEVŮ ZEMĚDĚLSKÝCH PLODIN
 Graph 1 TRENDS IN SOWING AREAS



Graf 2 PLOCHY OSEVŮ ZEMĚDĚLSKÝCH PLODIN
Graph 2 TRENDS IN SOWING AREAS



Graf 3 PLOCHY OSEVŮ ZEMĚDĚLSKÝCH PLODIN
 Graph 3 TRENDS IN SOWING AREAS

