



ÚSTŘEDNÍ KONTROLNÍ A ZKUŠEBNÍ ÚSTAV ZEMĚDĚLSKÝ

SEZNAM DOPORUČENÝCH ODRŮD 2021

# PŠENICE JARNÍ

Obdobně jako v jiných zemích Evropské unie jsou i v České republice vytvářeny Seznamy doporučených odrůd hlavních polních plodin, jejichž cílem je:

- usnadnit orientaci uživatelů v širokém sortimentu nabízených odrůd,
- poskytnout objektivní a nezávislé informace o odrůdách a jejich vhodnosti pro pěstební podmínky v České republice pěstitelům i zpracovatelům.

Seznam obsahuje popisy registrovaných odrůd pšenice jarní, které vykazaly v půdně-klimatických podmínkách České republiky velmi dobré výsledky v rámci registračních zkoušek a následně v systému zkoušení pro Seznam doporučených odrůd.

Pěstitelé by měli využívat odrůdy uvedené v seznamu, pokud nemají důkazy či zkušenosti, že jiná odrůda je pro jejich konkrétní stanovištní a pěstební podmínky vhodnější.

## Hodnocení odrůd

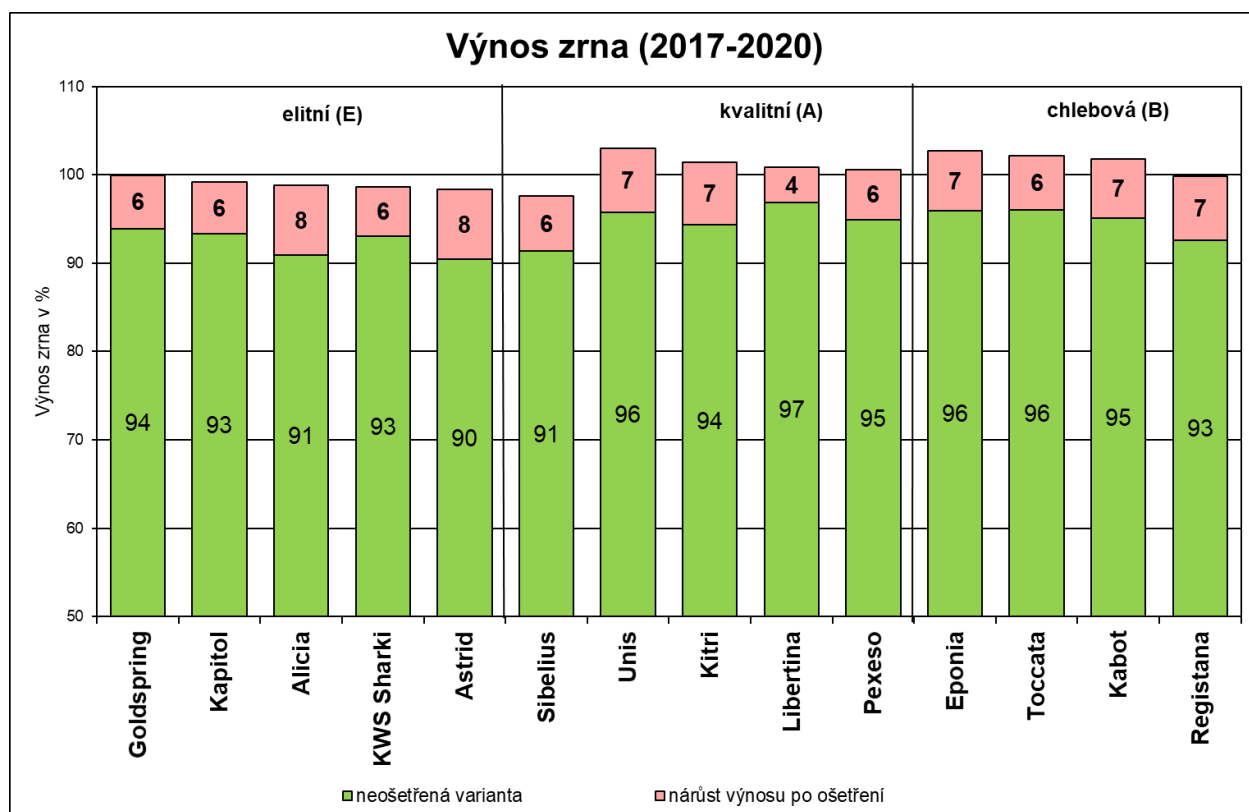
Odrůdy pšenice jarní jsou nejprve hodnoceny v rámci registračních pokusů ÚKZÚZ. Po úspěšném ukončení těchto zkoušek může udržovatel nebo zmocněný zástupce podat žádost o zařazení odrůdy do zkoušek pro Seznam doporučených odrůd.

Nově zařazené odrůdy mohou být na základě minimálně tříletých zkoušek zařazeny do seznamu jako **předběžně doporučené**. **Doporučené** mohou být odrůdy na základě minimálně čtyřletých zkoušek. **Ostatní** jsou odrůdy nespĺňující některé z výchozích kritérií pro doporučení.

Hodnocení uvedených odrůd vychází z výsledků pokusů a testů prováděných v letech 2017-2020 na zkušebních stanicích ÚKZÚZ a zkušebních místech spolupracujících organizací. Zkoušení probíhá podle jednotné metodiky a pokusy jsou pravidelně kontrolovány pracovníky Národního odrůdového úřadu ÚKZÚZ.

**Výchozími kritérii pro hodnocení odrůd jsou výnos zrna, jakost a agronomické vlastnosti** (ranost, odolnost proti poléhání, odolnost vůči chorobám).

Podrobné informace lze získat na webových stránkách ÚKZÚZ ([www.ukzuz.cz](http://www.ukzuz.cz)) nebo v publikaci SEZNAM DOPORUČENÝCH ODRŮD, která je každoročně v jarním období aktuálně vydávána.



## Popisy odrůd

### ALICIA <sup>CPG</sup>

### DOPORUČENÁ

Polopozdní odrůda elitní (E) jakosti. Rostliny má středně vysoké až vysoké, dobře odnožující, zrno má středně velké.

**Přednosti:** Vysoký obsah dusíkatých látek, vysoká objemová hmotnost.

**Pěstitelská rizika:** Výrazná nemá.

**Udržovatel:** SELGEN, a.s.

**Zástupce v ČR:** SELGEN, a.s.

### ASTRID <sup>CPG</sup>

### DOPORUČENÁ

Polopozdní odrůda elitní (E) jakosti. Rostliny má středně vysoké, středně odnožující, zrno má středně velké.

**Přednosti:** Vysoký obsah dusíkatých látek.

**Pěstitelská rizika:** Výrazná nemá.

**Udržovatel:** SELGEN, a.s.

**Zástupce v ČR:** SELGEN, a.s.

### EPONIA <sup>P</sup>

### DOPORUČENÁ

Poloraná odrůda chlebové (B) jakosti. Rostliny má středně vysoké až vysoké, středně odnožující, zrno má velké.

**Přednosti:** Vysoký výnos zrna, odolnost proti napadení žlutou rzivostí pšenice (rzí plevovou).

**Pěstitelská rizika:** Výrazná nemá.

**Udržovatel:** SELGEN, a.s.

**Zástupce v ČR:** SELGEN, a.s.

### GOLDSRING <sup>CPG</sup>

### DOPORUČENÁ

Středně raná odrůda elitní (E) jakosti. Rostliny má středně vysoké, středně odnožující, zrno má středně velké.

**Přednosti:** Vysoký obsah dusíkatých látek.

**Pěstitelská rizika:** Výrazná nemá.

**Udržovatel:** Strube Research GmbH & Co. KG, Německo

**Zástupce v ČR:** SAATEN - UNION CZ s.r.o.

### KABOT <sup>CPG</sup>

### DOPORUČENÁ

Polopozdní odrůda chlebové (B) jakosti. Rostliny má středně vysoké, středně odnožující, zrno má velmi velké.

**Přednosti:** Odolnost proti napadení hnědou (rzí pšeničnou) a odolnost proti poléhání.

**Pěstitelská rizika:** Vysoká náchylnost k napadení růžověním klasu pšenice (fuzariózami klasů).

**Udržovatel:** Strube Research GmbH & Co. KG, Německo

**Zástupce v ČR:** SAATEN - UNION CZ s.r.o.

### KAPITOL <sup>CPG</sup>

### DOPORUČENÁ

Středně raná odrůda elitní (E) jakosti. Rostliny má středně vysoké až vysoké, dobře odnožující, zrno má středně velké.

**Přednosti:** Vysoký obsah dusíkatých látek, vysoká objemová hmotnost, odolnost proti napadení žlutou rzivostí pšenice (rzí plevovou) a padlím pšenice (padlím travním) na listu a v klasu.

**Pěstitelská rizika:** Menší odolnost proti poléhání.

**Udržovatel:** SECOBRA Recherches, Francie

**Zástupce v ČR:** SOUFFLET AGRO a.s.

### KITRI <sup>CPG</sup>

### DOPORUČENÁ

Polopozdní odrůda kvalitní (A) jakosti. Rostliny má středně vysoké až nízké, dobře odnožující, zrno má středně velké.

**Přednosti:** Odolnost proti poléhání.

**Pěstitelská rizika:** Výrazná nemá.

**Udržovatel:** SELGEN, a.s.

**Zástupce v ČR:** SELGEN, a.s.

**KWS SHARKI** CPG**DOPORUČENÁ**

Středně raná odrůda elitní (E) jakosti. Rostliny má středně vysoké až vysoké, dobře odnožující, zrno má velké.

**Přednosti:** Vysoký obsah dusíkatých látek, odolnost proti napadení hnědou rzivostí pšenice (rzí pšeničnou).

**Pěstitelská rizika:** Menší odolnost proti poléhání.

**Udržovatel:** KWS LOCHOW GMBH, Německo  
**Zástupce v ČR:** SOUFFLET AGRO a.s.

**LIBERTINA** CPG**DOPORUČENÁ**

Poloraná odrůda kvalitní (A) jakosti. Rostliny má středně vysoké, středně odnožující, zrno má středně velké.

**Přednosti:** Vysoký výnos zrna v neošetřené variantě pěstování, odolnost proti napadení žlutou rzivostí pšenice a padlím pšenice (rzí plevovou a padlím travním), vysoká objemová hmotnost.

**Pěstitelská rizika:** Výrazná nemá.

**Udržovatel:** SELGEN, a.s.  
**Zástupce v ČR:** SELGEN, a.s.

**PEXESO** CPG**DOPORUČENÁ**

Středně raná odrůda kvalitní (A) jakosti. Rostliny má středně vysoké až vysoké, dobře odnožující, zrno má velké.

**Přednosti:** Vysoká objemová hmotnost.

**Pěstitelská rizika:** Výrazná nemá.

**Udržovatel:** SELGEN, a.s.  
**Zástupce v ČR:** SELGEN, a.s.

**REGISTANA** CPG**DOPORUČENÁ**

Středně raná odrůda chlebové (B) jakosti. Rostliny má středně vysoké až vysoké, méně odnožující, zrno má velké až velmi velké.

**Přednosti:** Odolnost proti poléhání.

**Pěstitelská rizika:** Výrazná nemá.

**Udržovatel:** SELGEN, a.s.  
**Zástupce v ČR:** SELGEN, a.s.

**SIBELIUS** CPA**DOPORUČENÁ**

Polopozdní odrůda elitní (E) jakosti. Rostliny má středně vysoké, středně odnožující, zrno má velké.

**Přednosti:** Vysoký obsah dusíkatých látek, odolnost proti napadení žlutou rzivostí pšenice (rzí plevovou).

**Pěstitelská rizika:** Menší odolnost proti napadení padlím pšenice (padlím travním).

**Udržovatel:** Strube Research GmbH & Co. KG, Německo  
**Zástupce v ČR:** SAATEN - UNION CZ s.r.o.

**TOCCATA** CPG**DOPORUČENÁ**

Středně raná odrůda chlebové (B) jakosti. Rostliny má středně vysoké až vysoké, středně odnožující, zrno má velmi velké.

**Přednosti:** Vysoký výnos zrna, odolnost proti napadení žlutou rzivostí pšenice (rzí plevovou).

**Pěstitelská rizika:** Výrazná nemá.

**Udržovatel:** SELGEN, a.s.  
**Zástupce v ČR:** SELGEN, a.s.

**UNIS****DOPORUČENÁ**

Středně raná odrůda kvalitní (A) jakosti. Rostliny má středně vysoké, středně odnožující, zrno má středně velké.

**Přednosti:** Vysoký výnos zrna.

**Pěstitelská rizika:** Menší odolnost proti napadení žlutou rzivostí pšenice (rzí plevovou).  
Vysoká náchylnost k napadení růžováním klasu pšenice (fuzariózami klasů).

**Udržovatel:** Hodowla Roslin Strzelce, Sp. z o.o. Grupa IHAR, Polsko  
**Zástupce v ČR:** OSEVA UNI, a.s.

# Významné hospodářské vlastnosti odrůd pšenice jarní (ÚKZÚZ, 2017-2020)

Kategorie doporučení		Doporučené odrůdy														
Kategorie jakosti		E	E	E	E	E	E	A	A	A	A	B	B	B	B	
	Průměr standardních odrůd (t. ha <sup>-1</sup> )	Goldspring	Kapitol	Alicia	KWS Sharki	Astrid	Sibelius	Unis	Kitri	Libertina	Pexeso	Eponia	Toccata	Kabot	Registana	
<b>Výnos zrna (%)</b>																
neošetřená varianta (N)	7,07	94	93	91	93	90	91	96	94	97	95	96	96	95	93	
ošetřená varianta (O)	7,55	100	99	99	99	98	98	103	101	101	101	103	102	102	100	
<b>Agronomická data:</b>																
Metání - rozdíl od odrůdy Tercie ve dnech		2	1	3	2	3	3	1	2	-1	2	0	1	3	1	
Zralost - rozdíl od odrůdy Tercie ve dnech		1	2	2	1	1	2	1	2	0	2	0	1	3	2	
Délka rostlin (cm)		87	93	89	90	88	84	85	81	86	90	91	90	85	88	
Odolnost proti poléhání (9-1)		7	5	7	6	6	7	7	8	7,5	7	7	7	8	8	
Počet produktivních stébel na m <sup>2</sup>		556	578	579	585	530	532	555	573	569	585	568	522	555	501	
<b>Odolnost proti chorobám - polní hodnocení (9-1):</b>																
Padlí pšenice (padlí travní) na listu		6	8	6	6	6	5	7	7	8	7	6	6	6	7	
Padlí pšenice (padlí travní) v klasu		7	8	8	8	7	8	7	7	8	7,5	7	8	8	8	
Komplex listových skvrnitostí pšenice		7	6,5	6,5	7	6	6	6	6	6	7	6	7	6	6	
Feosferiová skvrnitost (braničnatka) v klasu		7,5	8	8	8	8	8	7	8	8	8	8	8	7	7	
Hnědá rzivost pšenice (rez pšeničná)		7	6,5	6	8	6	6	6	7	6	7	7	6	8	6	
Žlutá rzivost pšenice (rez plevová)		8	9	7,5	8	8	9	5	8	9	7	9	9	8	8	
<b>Odolnost proti chorobám - testy VÚRV Ruzyně, v.v.i.:</b>																
Fuzariózy klasů - obsah DON (mg.kg <sup>-1</sup> )		44	29	44	57	65	38	102	71	64	38	49	42	97	63	
Žlutá rzivost pšenice (rez plevová) (9-1)		7	9	9	7	8	9	5	7	9	9	9	9	8	8	
Černá rzivost trav (rez travní) (9-1)		1,5	2	7	7,5	5	6	7	7,5	5	6,5	8,5	7	2,5	7	
<b>Kvalita zrna 2017-2019:</b>																
Sedimentační test Zeleny (ml)		65	69	67	69	63	62	53	66	55	67	64	58	54	64	
Obsah dusíkatých látek v sušině (%)		14,7	15,1	14,7	15,4	14,7	15,2	14,2	14,4	13,9	14,4	14,5	13,8	14,4	14,3	
Číslo poklesu (s)		390	359	340	374	389	392	323	368	387	330	374	325	362	321	
Objemová hmotnost (g.l <sup>-1</sup> )		803	826	823	812	796	809	782	787	824	816	797	801	786	801	
Tvrdost - PSI (%)		12	11	11	13	12	12	13	11	12	12	13	12	13	12	
Alveograf - W - deformační energie (10 <sup>-4</sup> J)		407	446	359	346	303	359	265	338	290	335	354	332	303	362	
Alveograf - P/L - poměrové číslo		0,8	1,0	0,5	0,4	0,6	0,6	0,4	0,7	0,7	0,5	0,5	0,7	0,7	0,7	
Hmotnost 1000 zrn (g)		41	38	40	43	37	41	41	41	39	41	41	45	44	43	
Množitelé plochy 2020 (E+C1;%)		-	1	11	8	16	1	-	8	-	4	-	-	4	12	
Rok registrace		2019	2020	2016	2018	2012	2019	2020	2017	2018	2018	2020	2018	2017	2016	

Pekařská jakost: E - elitní, A - kvalitní, B - chlebová, C - nevhodná pro pekařské využití

Varianta pěstování: N = neošetřeno fungicidy ani morforegulatory, O = ošetřeno fungicidy a morforegulatory, zvýšené dusíkaté hnojení

Bodové hodnocení: 9 = nepoléhavá, odolná proti napadení; 1 = zcela poléhavá, náchylná k napadení.

Relativní výnosy jsou vztaheny k průměru odrůd Alicia, Anabel, Astrid, Eponia, Goldspring, Kabot, Kapitel, Kitri, KWS Sharki, Libertina, Pexeso, Registana, Sibelius, Tercie, Toccata a Unis v ošetřené variantě (7,55 t. ha<sup>-1</sup>)

Kategorie doporučení: D - doporučená, PD - předběžně doporučená, O - ostatní

\* menší počet dat (nová odrůda)

**Přednost**

**Riziko**