

Soupis ploch osevů - k 31. 5. 2020

Data jsou dostupná také ve Veřejné databázi ČSÚ

[Osevní plochy zemědělských plodin](#)

[Obhospodařovaná zemědělská půda](#)

Metodika

Komentář

Vývoj ploch osevů vybraných zemědělských plodin v letech 1980 až 2020

1. část

2. část

Struktura ploch osevů zemědělských plodin

zrniny, okopaniny, technické plodiny

pícniny, ostatní plodiny

Plochy osevů k 31. 5. 2020 podle krajů

zrniny, okopaniny

1. část (Praha – Liberecký kraj)

2. část (Královéhradecký – Moravskoslezský kraj)

technické plodiny, pícniny

1. část (Praha – Liberecký kraj)

2. část (Královéhradecký – Moravskoslezský kraj)

zelenina, ostatní plodiny

1. část (Praha – Liberecký kraj)

2. část (Královéhradecký – Moravskoslezský kraj)

zemědělská půda

1. část (Praha – Liberecký kraj)

2. část (Královéhradecký – Moravskoslezský kraj)

Grafy – vývoj ploch osevů v letech 1960 – 2020

zrniny celkem, obiloviny celkem

pšenice, žito, ječmen

brambory celkem, cukrovka technická, řepka

Metodické vysvětlivky

V roce 2011 zharmonizoval Český statistický úřad zjišťování v rostlinné výrobě podle nového Nařízení Evropského parlamentu a Rady č. 543/2009 o statistice plodin a o zrušení nařízení Rady (EHS) č. 837/90 a (EHS) č. 959/93 platného pro členské země EU. Rozsah statistického šetření (vybraný soubor respondentů) vychází z aktualizovaného stavu zemědělského registru. Zjišťování dat u podnikatelských subjektů je výběrové, výsledky jsou dopočteny pomocí matematicko-statistických metod.

Osevními plochami zjišťovanými k 31. květnu, se rozumí jarní produktivní plocha, ze které se ve sledovaném roce očekává sklizeň, tj. plochy ozimů osetých na podzim předchozího roku a dochované do termínu jarního soupisu ploch ve sledovaném roce, plochy víceletých plodin osetých v předchozích letech a plochy jařin osetých ve sledovaném roce. V osevech se zjišťují plochy plodin pěstovaných v daném roce jako hlavní plodina, nezjišťují se plochy předplodin a meziplodin a neuvádějí se také oseté plochy plodin, které byly zaorané, ale uvedena je již plocha té plodiny, která byla na zaorané ploše nově pěstována.

Plochy obilovin a luskovin zahrnují pouze plochy určené ke sklizni na zrno; obiloviny určené pro sklizeň v mléčné zralosti nebo do bubnových sušáren jsou uvedeny v obilovinách sklizených na zeleno. Krmné luskoviny a ostatní luskoviny, směsi luskovin a luskovinoobilní směsi jsou uvedeny v položce ostatní luskoviny.

Za brambory rané jsou považovány brambory s předpokládanou sklizní do 30. 6. (bez sadby). V bramborách mimo rané a sadbu jsou zahrnuty brambory konzumní a průmyslové (bez sadby). V ostatních okopaninách je zahrnuta plocha tuřínu, tykve, topinamburu, vodnice a plocha ostatních krmných okopanin (krmná mrkev, krmná cukrovka, krmná kapusta apod.). Řepice, crambe (katrán habešský), saflor (světlice barvířská) apod. jsou uvedeny v ostatních olejninách. V ostatních technických plodinách jsou uvedeny len přadný a tabák. Do energetických plodin jinde neuvedených se uvádějí plodiny určené pouze k energetickým účelům a nemající žádné jiné využití než energetické, ozdobnice čínská, chrastice rákosová apod.

Plodiny sklizené na zeleno, uvádějí se plodiny sklizené v zeleném stavu (i seno) pro krmné, energetické (biomasa) i jiné využití seté jako hlavní plodina (nepatří sem meziplodiny a následné plodiny). Do ploch jetele a vojtěšky nejsou zahrnuty plochy oseté jako podsev v krycí plodině, ostatní víceleté plodiny sklizené na zeleno zahrnují také víceleté pícniny zaseté do senážního ovsa.

Plochy rané, letní a pozdní zeleniny (vč. pařenišť a skleníků) jsou uvedeny dohromady, opakované plochy (pozdní, zasetá za jarní) se nezjišťují proto, aby nedošlo k dvojímu záznamu osetých ploch. Květiny a okrasné rostliny se uvádějí bez ploch školek. Do plochy plodin na semeno se od roku 2014 zařazují plochy určené k produkci osiva, kromě obilovin, luskovin a olejnin, dále pak plochy sazečky a sadby (kromě brambor). Ostatní plochy zahrnují plochy pokusných pozemků, případně plochy plodin do výše uvedených skupin nezařazených. V plochách školek se uvádějí ovocné školky, školky vinné révy, školky okrasných rostlin a školky lesních dřevin na orné půdě. Plochy orné půdy z různých důvodů neobdělávané (neoseté a neosázené) jsou uvedeny mimo osevní plochu úhrnem jako orná půda v klidu (úhor). V roce 2016 byl zaveden řádek Ostatní trvalé kultury, např. rychle rostoucí dřeviny a vánoční stromky pěstované mimo lesní půdu, plodiny s produkcí rostlinného materiálu pro pletení nebo tkaní.

Publikované výsledky jsou propočteny z nezaokrouhlených hodnot a jsou uvedeny za republiku celkem a v územním členění NUTS-3 (kraje).

Komentář

Výměra zemědělské půdy zjištěná soupisem osevních ploch v roce 2020 činí 3 524 tis. ha, tj. o 212 ha více než v roce loňském. Výměra orné půdy zaujímá 2 486 tis. ha, což je snížení o 542 hektarů proti roku předchozímu. Její podíl na zemědělské půdě je 70,5 %. Na trvalé travní porosty připadá 990 tis. ha, tj. o 2 tis. ha (o 0,2 %) méně než v roce loňském. Jejich podíl na celkové zemědělské půdě činí 28,1 %. Výměra úhoru 24 tis. ha se snížila, a to o 700 ha (o 2,8 %) a reprezentuje 1,0 % z výměry orné půdy.

Obiloviny jsou pěstovány na 54,3 % osevní plochy, z toho nejrozšířenější obilovina pšenice ozimá zaujímá 31,5 % osevní plochy. Okopaniny tvoří 3,4 %, olejniny 18,3 % (z toho řepka činí 81,8 % z olejin celkem), pícniny na orné půdě 20,9 % (z toho jednoleté činí 12,0 %) osevní plochy.

Obilovinami osetá plocha ve výši 1 336 tis. ha je o 17 tis. ha nižší než v roce minulém. Luskovinami bylo oseto 37 tis. ha, což je o 4 tis. ha více. Okopaniny zaujímají 84 tis. ha, a to představuje zvýšení o tisíc ha. Brambory v zemědělském sektoru jsou v letošním roce pěstovány na 24 tis. ha, což je zvýšení proti roku 2019 o tisíc ha. Odhadovaná plocha brambor u domácností je 6 tis. ha. Nižší osevní plocha je u olejin, a to 450 tis. ha, tj. o 5 tis. ha méně. U plodin technických je to 457 tis. ha, to je také o 5 tis. ha méně než v roce 2019. Pícniny na orné půdě celkem zaujímají v letošním roce plochu 515 tis. ha, což je zvýšení oproti minulému roku o 17 tis. ha.

Tabulka č. 1 Vývoj ploch osevů k 31. květnu

Table 1 Trends in sowing areas as at 31 May

ha

Plodina	1980	1990	2000	2005	2010	2011	2012	2013	2014	2015	Crop
a	1	2	3	4	5	6	7	8	9	10	b
Osevní plocha celkem	3 317 831	3 270 963	3 020 564	2 657 881	2 495 859	2 488 141	2 480 655	2 476 922	2 468 700	2 457 465	<i>Area under crops, total</i>
Zrny celkem	1 821 018	1 708 792	1 688 095	1 632 747	1 490 823	1 490 445	1 464 845	1 446 023	1 431 484	1 436 570	<i>Grain crops, total</i>
Obiloviny celkem	1 751 213	1 652 169	1 647 508	1 593 487	1 459 505	1 468 129	1 444 668	1 428 171	1 411 314	1 403 430	<i>Cereals, total</i>
Pšenice celkem	786 207	823 063	972 711	820 440	833 577	863 132	815 381	829 393	835 941	829 820	<i>Wheat, total</i>
Žito	137 849	124 383	44 178	46 903	30 249	24 985	30 557	37 498	25 137	21 980	<i>Rye</i>
Ječmen celkem	679 974	552 490	496 382	521 527	388 925	372 780	382 330	348 992	350 518	365 946	<i>Barley, total</i>
Oves	122 632	78 384	50 950	51 667	52 278	45 236	50 770	43 559	42 289	42 395	<i>Oats</i>
Kukuřice na zrno	24 304	44 941	39 317	79 981	99 945	109 651	109 565	111 931	100 453	93 575	<i>Grain maize</i>
Luskoviny na zrno celkem	69 805	56 623	40 587	39 260	31 318	22 316	20 177	17 851	20 170	33 139	<i>Pulses for grain, total</i>
Brambory celkem	130 043	109 664	69 236	36 072	27 079	26 450	23 652	23 205	23 992	22 681	<i>Potatoes, total</i>
Brambory rané	10 180	11 074	15 690	2 894	1 721	1 740	1 681	1 403	1 582	1 214	<i>Early potatoes</i>
Cukrovka technická	156 918	118 813	61 574	65 570	56 388	58 328	61 161	62 401	62 959	57 612	<i>Sugar beet</i>
Technické plodiny celkem	110 341	161 316	426 675	415 490	499 792	474 609	479 712	494 915	472 547	454 350	<i>Industrial crops, total</i>
Olejniny celkem	76 567	129 996	408 663	399 531	490 420	464 405	470 819	486 908	464 274	446 022	<i>Oil seed crops, total</i>
Řepka	63 992	105 102	325 338	267 160	368 824	373 386	401 319	418 808	389 298	366 180	<i>Rape</i>
Mák	7 707	9 261	31 473	44 615	51 103	31 495	18 363	20 250	27 020	32 650	<i>Poppy</i>
Pícniny na orné půdě celkem	1 019 962	1 099 907	725 252	491 881	406 450	423 050	436 482	436 354	452 427	458 266	<i>Arable fodder crops, total</i>
Jednoleté pícniny celkem	456 272	594 526	308 243	270 963	225 151	243 201	263 159	265 030	283 603	280 893	<i>Annual fodder crops, total</i>
Kukuřice na zeleno a siláž	281 981	381 525	232 406	210 565	181 939	197 579	214 876	218 786	235 531	231 353	<i>Green and silage maize</i>
Víceleté pícniny celkem	563 690	505 381	417 008	220 918	181 299	179 849	173 323	171 325	168 824	177 373	<i>Perennial fodder crops, total</i>
Jetel luční (červený)	147 323	192 588	93 389	57 635	44 900	43 285	42 935	43 376	43 549	49 091	<i>Red clover</i>
Vojtěška	135 789	155 818	102 070	83 626	65 821	61 177	56 006	55 884	57 357	57 074	<i>Lucerne</i>
Zelenina konzumní celkem	33 128	33 697	32 316	8 917	8 583	9 591	8 340	8 557	9 211	9 192	<i>Fresh vegetables, total</i>
Úhor	7 800	2 931	71 150	45 286	45 047	28 283	32 847	23 784	22 002	35 091	<i>Fallow land</i>

Tabulka č. 1 Vývoj ploch osevů k 31. květnu

Table 1 Trends in sowing areas as at 31 May

ha

Plodina	2016	2017	2018	2019	2020	Index (%)			Crop
						2020/2019	2020/2010	2020/2000	
a	11	12	13	14	15	16	17	18	b
Osevní plocha celkem	2 463 854	2 471 545	2 460 939	2 461 707	2 461 865	100,0	98,6	81,5	<i>Area under crops, total</i>
Zrniny celkem	1 387 543	1 395 307	1 374 209	1 387 322	1 373 592	99,0	92,1	81,4	<i>Grain crops, total</i>
Obiloviny celkem	1 351 910	1 352 450	1 339 056	1 353 556	1 336 290	98,7	91,6	81,1	<i>Cereals, total</i>
Pšenice celkem	839 710	832 062	819 690	839 446	798 583	95,1	95,8	82,1	<i>Wheat, total</i>
Žito	20 951	22 221	25 355	31 129	31 432	101,0	103,9	71,1	<i>Rye</i>
Ječmen celkem	325 725	327 707	324 724	319 583	331 911	103,9	85,3	66,9	<i>Barley, total</i>
Oves	37 566	44 065	42 821	42 530	46 740	109,9	89,4	91,7	<i>Oats</i>
Kukuřice na zrno	79 303	83 762	82 127	75 853	78 643	103,7	78,7	200,0	<i>Grain maize</i>
Luskoviny na zrno celkem	35 633	42 857	35 153	33 766	37 302	110,5	119,1	91,9	<i>Pulses for grain, total</i>
Brambory celkem	23 414	23 418	22 889	22 894	23 877	104,3	88,2	34,5	<i>Potatoes, total</i>
Brambory rané	1 325	1 097	1 038	1 073	1 284	119,7	74,6	8,2	<i>Early potatoes</i>
Cukrovka technická	60 736	66 101	64 760	59 212	59 684	100,8	105,8	96,9	<i>Sugar beet</i>
Technické plodiny celkem	476 738	488 510	498 803	461 485	456 564	98,9	91,4	107,0	<i>Industrial crops, total</i>
Olejniny celkem	470 178	479 523	489 336	454 761	450 213	99,0	91,8	110,2	<i>Oil seed crops, total</i>
Řepka	392 991	394 262	411 802	379 778	368 214	97,0	99,8	113,2	<i>Rape</i>
Mák	35 543	32 586	26 608	35 778	40 255	112,5	78,8	127,9	<i>Poppy</i>
Pícniny na orné půdě celkem	484 835	465 391	468 328	498 628	515 335	103,4	126,8	71,1	<i>Arable fodder crops, total</i>
Jednoleté pícniny celkem	300 892	275 884	275 129	290 670	296 273	101,9	131,6	96,1	<i>Annual fodder crops, total</i>
Kukuřice na zeleno a siláž	241 500	225 445	223 829	231 367	234 742	101,5	129,0	101,0	<i>Green and silage maize</i>
Víceleté pícniny celkem	183 943	189 507	193 199	207 958	219 062	105,3	120,8	52,5	<i>Perennial fodder crops, total</i>
Jetel luční (červený)	54 041	59 778	60 020	59 198	56 708	95,8	126,3	60,7	<i>Red clover</i>
Vojtěška	60 052	62 508	65 412	74 896	79 404	106,0	120,6	77,8	<i>Lucerne</i>
Zelenina konzumní celkem	10 202	10 237	10 451	10 667	11 475	107,6	133,7	35,5	<i>Fresh vegetables, total</i>
Úhor	30 167	26 247	25 704	24 660	23 960	97,2	53,2	33,7	<i>Fallow land</i>

Tabulka č. 2 Struktura ploch osevů v roce 2020
Table 2 Structure of sowing areas in 2020

 List: 1
 ha

 Sheet: 1
 ha

Plodina	2019	2020	Rozdíl Difference +,-	Index (%)	Struktura Share 2020 (%)	Crop
a	1	2	3	4	5	b
Osevní plocha celkem	2 461 707	2 461 865	157	100,0	100,0	<i>Area under crops, total</i>
Zrny celkem	1 387 322	1 373 592	-13 730	99,0	55,8	<i>Grain crops, total</i>
Obiloviny celkem	1 353 556	1 336 290	-17 266	98,7	54,3	<i>Cereals, total</i>
Pšenice celkem	839 446	798 583	-40 863	95,1	32,4	<i>Wheat, total</i>
Pšenice ozimá	814 517	774 638	-39 879	95,1	31,5	<i>Winter wheat</i>
Pšenice jarní	24 929	23 946	-984	96,1	1,0	<i>Spring wheat</i>
Žito	31 129	31 432	303	101,0	1,3	<i>Rye</i>
Ječmen celkem	319 583	331 911	12 328	103,9	13,5	<i>Barley, total</i>
Ječmen ozimý	107 707	114 633	6 926	106,4	4,7	<i>Winter barley</i>
Ječmen jarní	211 876	217 279	5 402	102,5	8,8	<i>Spring barley</i>
Oves	42 530	46 740	4 210	109,9	1,9	<i>Oats</i>
Tritikale	39 668	42 097	2 430	106,1	1,7	<i>Triticale</i>
Kukuřice na zrno	75 853	78 643	2 790	103,7	3,2	<i>Grain maize</i>
Směsky obilovin na zrno ozimé	289	512	224	177,4	0,0	<i>Winter cereal mixtures for grain</i>
Směsky obilovin na zrno jarní	552	868	316	157,2	0,0	<i>Spring cereal mixtures for grain</i>
Ostatní obiloviny	4 505	5 501	996	122,1	0,2	<i>Other cereals</i>
Luskoviny na zrno celkem	33 766	37 302	3 536	110,5	1,5	<i>Pulses for grain, total</i>
Hrách na zrno	28 779	32 607	3 828	113,3	1,3	<i>Field peas for grain</i>
Lupina na zrno	2 246	1 911	-336	85,1	0,1	<i>Sweet lupins for grain</i>
Bob na zrno	757	826	68	109,0	0,0	<i>Broad and field beans for grain</i>
Ostatní luskoviny	1 983	1 959	-24	98,8	0,1	<i>Other pulses for grain</i>
Okopaniny celkem	82 532	84 029	1 497	101,8	3,4	<i>Root crops, total</i>
Brambory celkem	22 894	23 877	983	104,3	1,0	<i>Potatoes, total</i>
Brambory rané	1 073	1 284	211	119,7	0,1	<i>Early potatoes</i>
Brambory mimo raných a sadbo	19 023	19 778	755	104,0	0,8	<i>Potatoes (excl. early and seed ones)</i>
Brambory sadbové	2 798	2 815	17	100,6	0,1	<i>Seed potatoes</i>
Cukrovka technická	59 212	59 684	472	100,8	2,4	<i>Sugar beet</i>
Krmná řepa	320	385	65	120,4	0,0	<i>Forage beet</i>
Ostatní okopaniny	107	84	-23	78,1	0,0	<i>Other root crops</i>
Technické plodiny celkem	461 485	456 564	-4 921	98,9	18,5	<i>Industrial crops, total</i>
Olejniny celkem	454 761	450 213	-4 548	99,0	18,3	<i>Oil seed crops, total</i>
Řepka	379 778	368 214	-11 564	97,0	15,0	<i>Rape</i>
Slunečnice na semeno	11 825	11 274	-551	95,3	0,5	<i>Sunflower seed</i>
Sója	12 240	14 145	1 905	115,6	0,6	<i>Soya</i>
Mák	35 778	40 255	4 477	112,5	1,6	<i>Poppy</i>
Hořčice na semeno	13 240	14 288	1 048	107,9	0,6	<i>Mustard seed</i>
Len setý olejný	1 082	1 287	205	118,9	0,1	<i>Oil flax</i>
Ostatní olejniny	818	750	-68	91,7	0,0	<i>Other oil seed crops</i>
Konopí	400	413	13	103,4	0,0	<i>Hemp</i>
Kořeninové rostliny	3 099	2 929	-171	94,5	0,1	<i>Culinary plants</i>
z toho: kmín	2 950	2 755	-195	93,4	0,1	<i>of which: Caraway</i>
Léčivé rostliny	2 963	2 728	-235	92,1	0,1	<i>Medicinal plants</i>
Energetické plodiny jinde neuvedené	156	207	50	132,3	0,0	<i>Energy crops n.e.c.</i>
Ostatní technické plodiny	106	75	-31	70,8	0,0	<i>Other industrial crops</i>

Tabulka č. 2 Struktura ploch osevů v roce 2020
Table 2 Structure of sowing areas in 2020

List: 2

Sheet: 2

ha

ha

Plodina	2019	2020	Rozdíl Difference +,-	Index (%)	Struktura Share 2020 (%)	Crop
a	1	2	3	4	5	b
Pícniny na orné půdě celkem	498 628	515 335	16 707	103,4	20,9	<i>Arable fodder crops, total</i>
Jednoleté pícniny celkem	290 670	296 273	5 603	101,9	12,0	<i>Annual fodder crops, total</i>
Kukuřice na zeleno a siláž	231 367	234 742	3 375	101,5	9,5	<i>Green and silage maize</i>
Obiloviny na zeleno (mimo kukuřici)	22 560	21 768	-791	96,5	0,9	<i>Cereals harvested green (excl. maize)</i>
Jednoleté luskoviny na zeleno	22 037	23 574	1 537	107,0	1,0	<i>Annual leguminous plants harvested green</i>
Ostatní jednoleté plodiny na zeleno	14 706	16 188	1 482	110,1	0,7	<i>Other annual green fodder crops</i>
Víceleté pícniny celkem	207 958	219 062	11 104	105,3	8,9	<i>Perennial fodder crops, total</i>
Jetel luční (červený)	59 198	56 708	-2 490	95,8	2,3	<i>Red clover</i>
Vojtěška	74 896	79 404	4 508	106,0	3,2	<i>Lucerne</i>
Ostatní víceleté pícniny	36 359	38 361	2 002	105,5	1,6	<i>Other perennial fodder crops</i>
Dočasné travní porosty a pastviny	37 504	44 589	7 084	118,9	1,8	<i>Temporary grasses and grazings</i>
Zelenina konzumní celkem	10 667	11 475	808	107,6	0,5	<i>Fresh vegetables, total</i>
Celer bulvový	431	375	-55	87,2	0,0	<i>Celeriac</i>
Mrkev	795	832	37	104,7	0,0	<i>Carrots</i>
Petržel kořenová	268	255	-13	95,3	0,0	<i>Root parsley</i>
Ředkvičky	224	350	126	156,1	0,0	<i>Radishes</i>
Červená řepa	204	213	8	104,2	0,0	<i>Beetroot</i>
Cibule	1 854	1 853	-1	99,9	0,1	<i>Onions</i>
Česnek	372	536	164	144,2	0,0	<i>Garlic</i>
Kedlubny	208	188	-20	90,3	0,0	<i>Kohlrabi</i>
Kapusta	100	104	4	104,2	0,0	<i>Savoy cabbage</i>
Květák a brokolice	326	336	10	103,2	0,0	<i>Cauliflower and broccoli</i>
Zelí	977	1 090	114	111,6	0,0	<i>Cabbages</i>
Okurky nakládačky	339	351	12	103,6	0,0	<i>Gherkins</i>
Okurky salátové	31	20	-11	65,3	0,0	<i>Cucumbers</i>
Rajčata	135	293	158	217,1	0,0	<i>Tomatoes</i>
Papriky	282	277	-5	98,1	0,0	<i>Peppers</i>
Hrách dřeňový	1 246	1 474	228	118,3	0,1	<i>Fresh peas</i>
Pór	8	14	6	173,3	0,0	<i>Leeks</i>
Saláty	452	451	-1	99,8	0,0	<i>Lettuces</i>
Špenát	324	366	42	113,0	0,0	<i>Spinach</i>
Ostatní zelenina	2 091	2 094	3	100,2	0,1	<i>Other vegetables</i>
Jahody	678	462	-216	68,1	0,0	<i>Strawberries</i>
Květiny a okrasné rostliny (kromě školek)	224	291	67	129,8	0,0	<i>Flowers and ornamental plants</i>
Plochy na semeno celkem	16 528	16 637	109	100,7	0,7	<i>Areas for seeds, total</i>
Školky	1 895	1 671	-224	88,2	0,1	<i>Nurseries</i>
Ostatní plochy vč. pokusných	1 749	1 809	60	103,4	0,1	<i>Other areas incl. experimental sites</i>
Úhor	24 660	23 960	-700	97,2	1,0	<i>Fallow land</i>
Zemědělská půda (obhospodařovaná) celkem	3 523 659	3 523 871	212	100,0	100,0	<i>Agricultural area (utilised)</i>
Orná půda	2 486 367	2 485 825	-542	100,0	70,5	<i>Arable land</i>
Chmelnice	5 633	5 627	-6	99,9	0,2	<i>Hop gardens</i>
z toho plodící	5 004	4 947	-57	98,9	0,1	<i>Hop gardens in production</i>
Vínice	17 575	17 572	-3	100,0	0,5	<i>Vineyards</i>
z toho plodící	16 144	16 369	226	101,4	0,5	<i>Vineyards in production</i>
Zahrady	591	462	-130	78,1	0,0	<i>Gardens</i>
Ovocné sady	16 886	17 118	232	101,4	0,5	<i>Orchards</i>
Trvalé travní porosty	991 838	989 609	-2 230	99,8	28,1	<i>Permanent grassland</i>
Ostatní trvalé kultury	4 768	7 659	2 891	160,6	0,2	<i>Other permanent crops</i>

Tabulka č. 3 Plochy osevů k 31. květnu 2020 podle krajů

Table 3 Sowing areas in 2020 by region

List: 1
ha

Sheet: 1
ha

Plodina	Kraj/Region							Crop
	Hl. m. Praha	Středočeský	Jihočeský	Plzeňský	Karlovarský	Ústecký	Liberecký	
a	1	2	3	4	5	6	7	b
Osevní plocha celkem	9 185	471 885	244 469	196 106	34 830	148 511	36 983	<i>Area under crops, total</i>
Zrniny celkem	5 333	268 780	134 784	104 895	19 213	92 169	20 178	<i>Grain crops, total</i>
Obiloviny celkem	5 085	260 453	131 896	102 031	18 833	89 895	19 341	<i>Cereals, total</i>
Pšenice celkem	3 299	169 106	75 532	59 122	10 382	63 639	10 855	<i>Wheat, total</i>
Pšenice ozimá	3 066	162 638	73 750	57 640	10 284	61 380	10 393	<i>Winter wheat</i>
Pšenice jarní	234	6 468	1 782	1 482	98	2 259	462	<i>Spring wheat</i>
Žito	40	5 099	4 381	2 924	1 354	2 294	1 610	<i>Rye</i>
Ječmen celkem	1 400	62 225	31 305	24 900	3 955	19 492	3 737	<i>Barley, total</i>
Ječmen ozimý	373	23 675	15 911	16 837	1 252	6 232	2 011	<i>Winter barley</i>
Ječmen jarní	1 028	38 550	15 394	8 063	2 702	13 260	1 726	<i>Spring barley</i>
Oves	162	6 402	10 064	8 437	1 339	1 410	1 250	<i>Oats</i>
Tritikale	47	6 009	8 285	5 182	1 578	983	1 472	<i>Triticale</i>
Kukuřice na zrno	122	10 581	2 033	968	83	1 794	375	<i>Grain maize</i>
Směsky obilovin na zrno ozimé	1	65	35	22	48	16	3	<i>Winter cereal mixtures for grain</i>
Směsky obilovin na zrno jarní	0	90	35	185	35	27	12	<i>Spring cereal mixtures for grain</i>
Ostatní obiloviny	14	876	225	291	60	239	28	<i>Other cereals</i>
Luskoviny na zrno celkem	248	8 327	2 888	2 865	380	2 274	837	<i>Pulses for grain, total</i>
Hrách na zrno	232	7 368	2 459	2 443	187	2 162	763	<i>Field peas for grain</i>
Lupina na zrno	16	542	255	218	44	37	36	<i>Sweet lupins for grain</i>
Bob na zrno	0	190	50	72	138	36	34	<i>Broad and field beans for grain</i>
Ostatní luskoviny	0	226	124	132	11	40	3	<i>Other pulses for grain</i>
Okopaniny celkem	282	22 255	3 026	1 177	69	4 701	927	<i>Root crops, total</i>
Brambory celkem	9	5 993	3 016	1 142	68	617	140	<i>Potatoes, total</i>
Brambory rané	1	844	1	2	0	71	2	<i>Early potatoes</i>
Brambory mimo raných a sadbových	8	4 992	2 792	1 050	57	545	137	<i>Potatoes (excl. early and seed ones)</i>
Brambory sadbové	-	157	223	90	11	1	1	<i>Seed potatoes</i>
Cukrovka technická	273	16 142	-	-	-	4 049	784	<i>Sugar beet</i>
Krmná řepa	0	108	7	31	0	22	3	<i>Forage beet</i>
Ostatní okopaniny	0	12	3	5	0	13	1	<i>Other root crops</i>

Tabulka č. 3 Plochy osevů k 31. květnu 2020 podle krajů

Table 3 Sowing areas in 2020 by region

List: 2
ha

Sheet: 2
ha

Plodina	Kraj/Region							Crop
	Králové- hradecký	Pardubický	Vysočina	Jihomoravský	Olomoucký	Zlínský	Moravsko- slezský	
a	8	9	10	11	12	13	14	b
Osevní plocha celkem	166 882	173 807	276 731	312 031	173 947	94 892	121 604	<i>Area under crops, total</i>
Zrniny celkem	85 814	88 988	134 949	201 541	97 410	54 683	64 855	<i>Grain crops, total</i>
Obiloviny celkem	83 234	86 826	131 341	194 458	95 990	53 307	63 599	<i>Cereals, total</i>
Pšenice celkem	55 359	52 028	71 793	106 894	47 878	33 580	39 114	<i>Wheat, total</i>
Pšenice ozimá	53 564	50 413	69 840	104 967	46 367	32 569	37 765	<i>Winter wheat</i>
Pšenice jarní	1 795	1 614	1 953	1 926	1 511	1 011	1 350	<i>Spring wheat</i>
Žito	1 880	768	5 534	3 105	1 055	409	980	<i>Rye</i>
Ječmen celkem	15 654	22 094	41 835	39 050	37 516	11 907	16 841	<i>Barley, total</i>
Ječmen ozimý	6 752	6 032	13 564	10 970	3 121	3 458	4 444	<i>Winter barley</i>
Ječmen jarní	8 902	16 062	28 271	28 080	34 395	8 449	12 397	<i>Spring barley</i>
Oves	2 281	2 538	5 556	2 062	1 753	1 153	2 333	<i>Oats</i>
Tritikale	3 937	4 116	5 239	2 114	1 360	505	1 273	<i>Triticale</i>
Kukuřice na zrno	3 687	5 050	921	39 224	5 948	5 462	2 396	<i>Grain maize</i>
Směsky obilovin na zrno ozimé	34	18	16	83	15	29	128	<i>Winter cereal mixtures for grain</i>
Směsky obilovin na zrno jarní	29	38	109	69	35	44	160	<i>Spring cereal mixtures for grain</i>
Ostatní obiloviny	374	177	338	1 858	430	218	372	<i>Other cereals</i>
Luskoviny na zrno celkem	2 580	2 162	3 608	7 083	1 420	1 376	1 257	<i>Pulses for grain, total</i>
Hrách na zrno	2 067	1 881	3 275	6 635	1 209	1 061	866	<i>Field peas for grain</i>
Lupina na zrno	141	190	136	48	44	8	196	<i>Sweet lupins for grain</i>
Bob na zrno	145	34	27	35	55	3	5	
Ostatní luskoviny	226	58	169	365	111	304	190	<i>Other pulses for grain</i>
Okopaniny celkem	11 564	4 993	8 272	5 698	12 114	1 908	7 044	<i>Root crops, total</i>
Brambory celkem	763	1 195	8 065	1 478	363	248	782	<i>Potatoes, total</i>
Brambory rané	31	14	6	286	13	8	7	<i>Early potatoes</i>
Brambory mimo raných a sadbových	726	1 004	5 955	1 192	346	239	735	<i>Potatoes (excl. early and seed ones)</i>
Brambory sadbové	7	176	2 104	1	5	0	40	<i>Seed potatoes</i>
Cukrovka technická	10 765	3 741	174	4 149	11 721	1 640	6 245	<i>Sugar beet</i>
Krmná řepa	32	42	31	57	28	15	9	<i>Forage beet</i>
Ostatní okopaniny	3	15	2	14	2	5	8	<i>Other root crops</i>

Tabulka č. 3 Plochy osevů k 31. květnu 2020 podle krajů
Table 3 Sowing areas in 2020 by region

 List: 3
 ha

 Sheet: 3
 ha

Plodina	Kraj/Region							Crop
	Hl. m. Praha	Středočeský	Jihočeský	Plzeňský	Karlovarský	Ústecký	Liberecký	
a	1	2	3	4	5	6	7	b
Technické plodiny celkem	2 441	100 601	42 715	33 907	5 791	31 351	5 967	<i>Industrial crops, total</i>
Olejníny celkem	2 441	100 004	42 348	32 886	5 748	31 240	5 943	<i>Oil seed crops, total</i>
Řepka	1 846	84 829	38 864	30 115	5 484	25 510	5 047	<i>Rape</i>
Slunečnice na semeno	1	1 431	49	333	26	792	5	<i>Sunflower seed</i>
Sója	109	2 784	537	141	2	499	201	<i>Soya</i>
Mák	457	7 330	2 377	1 509	177	1 390	560	<i>Poppy</i>
Hořčice na semeno	26	3 464	442	557	59	3 023	98	<i>Mustard seed</i>
Len setý olejný	-	104	53	229	0	18	0	<i>Oil flax</i>
Ostatní olejníny	-	61	25	1	-	8	32	<i>Other oil seed crops</i>
Konopí	0	49	41	62	0	2	1	<i>Hemp</i>
Kořeninové rostliny	0	372	217	860	2	55	9	<i>Culinary plants</i>
z toho: kmín	-	355	213	783	2	54	9	<i>of which: Caraway</i>
Léčivé rostliny	0	46	103	98	36	49	13	<i>Medicinal plants</i>
Energetické plodiny jinde neuvezené	0	110	7	1	4	3	0	<i>Energy crops n.e.c.</i>
Ostatní technické plodiny	-	19	-	-	-	1	-	<i>Other industrial crops</i>
Pícniny na orné půdě celkem	953	73 502	61 593	54 703	9 686	18 350	9 776	<i>Arable fodder crops, total</i>
Jednoleté pícniny celkem	489	38 163	38 213	33 603	5 472	9 021	4 508	<i>Annual fodder crops, total</i>
Kukuřice na zeleno a siláž	317	32 231	32 427	25 404	2 601	7 010	3 185	<i>Green and silage maize</i>
Obiloviny na zeleno (mimo kukuřici)	10	1 818	1 938	2 997	1 090	893	416	<i>Cereals harvested green (excl. maize)</i>
Jednoleté luskoviny na zeleno	51	2 002	2 193	2 749	1 293	440	402	<i>Annual leguminous plants harvested green</i>
Ostatní jednoleté plodiny na zeleno	111	2 112	1 655	2 454	488	678	506	<i>Other annual green fodder crops</i>
Víceleté pícniny celkem	464	35 340	23 380	21 100	4 213	9 328	5 268	<i>Perennial fodder crops, total</i>
Jetel luční (červený)	23	6 350	10 375	6 912	1 528	305	1 109	<i>Red clover</i>
Vojtěška	254	16 328	3 678	5 365	520	5 535	898	<i>Lucerne</i>
Ostatní víceleté pícniny	84	4 054	4 782	4 800	1 169	1 677	1 593	<i>Other perennial fodder crops</i>
Dočasné travní porosty a pastviny	103	8 608	4 545	4 023	996	1 811	1 667	<i>Temporary grasses and grazings</i>

Tabulka č. 3 Plochy osevů k 31. květnu 2020 podle krajů
Table 3 Sowing areas in 2020 by region

 List: 4
ha

 Sheet: 4
ha

Plodina	Kraj/Region							Crop
	Králové- hradecký	Pardubický	Vysočina	Jihomoravský	Olomoucký	Zlínský	Moravsko- slezský	
a	8	9	10	11	12	13	14	b
Technické plodiny celkem	30 700	32 813	45 553	51 373	31 476	16 552	25 326	<i>Industrial crops, total</i>
Olejníny celkem	30 203	31 946	45 022	50 506	31 070	16 088	24 768	<i>Oil seed crops, total</i>
Řepka	23 816	25 675	37 984	34 083	23 088	13 055	18 818	<i>Rape</i>
Slunečnice na semeno	109	251	3	7 798	113	338	25	<i>Sunflower seed</i>
Sója	1 787	1 480	208	1 608	1 481	1 362	1 944	<i>Soya</i>
Mák	3 409	3 833	6 117	3 764	5 145	929	3 257	<i>Poppy</i>
Hořčice na semeno	797	591	534	2 750	927	382	637	<i>Mustard seed</i>
Len setý olejní	283	115	72	15	316	2	78	<i>Oil flax</i>
Ostatní olejníny	2	0	104	488	0	20	9	<i>Other oil seed crops</i>
Konopí	73	1	30	141	4	3	6	<i>Hemp</i>
Kořeninové rostliny	305	153	336	53	325	160	81	<i>Culinary plants</i>
z toho: kmín	303	134	335	23	324	140	80	<i>of which: Caraway</i>
Léčivé rostliny	96	701	148	627	66	295	449	<i>Medicinal plants</i>
Energetické plodiny jinde neuvezené	6	12	17	8	10	5	22	<i>Energy crops n.e.c.</i>
Ostatní technické plodiny	16	-	-	38	-	1	1	<i>Other industrial crops</i>
Pícniny na orné půdě celkem	36 291	44 449	85 018	47 536	31 034	20 592	21 852	<i>Arable fodder crops, total</i>
Jednoleté pícniny celkem	21 486	25 922	52 495	25 444	19 574	9 923	11 959	<i>Annual fodder crops, total</i>
Kukuřice na zeleno a siláž	17 109	20 084	38 953	20 995	16 191	8 297	9 939	<i>Green and silage maize</i>
Obiloviny na zeleno (mimo kukuřici)	1 810	2 259	3 981	1 932	1 258	477	889	<i>Cereals harvested green (excl. maize)</i>
Jednoleté luskoviny na zeleno	1 451	2 495	6 457	1 546	1 145	633	717	<i>Annual leguminous plants harvested green</i>
Ostatní jednoleté plodiny na zeleno	1 116	1 083	3 104	972	980	515	414	<i>Other annual green fodder crops</i>
Víceleté pícniny celkem	14 805	18 527	32 523	22 091	11 460	10 669	9 893	<i>Perennial fodder crops, total</i>
Jetel luční (červený)	3 317	6 866	14 314	1 905	1 443	966	1 295	<i>Red clover</i>
Vojtěška	6 738	4 550	6 405	14 059	6 177	6 251	2 646	<i>Lucerne</i>
Ostatní víceleté pícniny	2 241	3 112	6 378	2 135	1 645	1 676	3 016	<i>Other perennial fodder crops</i>
Dočasné travní porosty a pastviny	2 510	3 999	5 427	3 992	2 196	1 775	2 936	<i>Temporary grasses and grazings</i>

Tabulka č. 3 Plochy osevů k 31. květnu 2020 podle krajů
Table 3 Sowing areas in 2020 by region

 List: 5
ha

 Sheet: 5
ha

Plodina	Kraj/Region							Crop
	Hl. m. Praha	Středočeský	Jihočeský	Plzeňský	Karlovarský	Ústecký	Liberecký	
a	1	2	3	4	5	6	7	b
Zelenina konzumní celkem	1	3 879	116	93	1	1 427	21	<i>Fresh vegetables, total</i>
Celer bulvový	0	255	1	1	0	18	0	<i>Celeriac</i>
Mrkev	0	375	5	6	0	22	0	<i>Carrots</i>
Petržel kořenová	0	139	0	1	0	24	0	<i>Root parsley</i>
Ředkvičky	1	191	8	1	-	46	2	<i>Radishes</i>
Červená řepa	0	85	3	8	0	30	0	<i>Beetroot</i>
Cibule	0	838	22	11	0	113	1	<i>Onions</i>
Česnek	0	111	4	5	0	118	3	<i>Garlic</i>
Kedlubny	0	153	0	0	-	2	0	<i>Kohlrabi</i>
Kapusta	0	25	8	12	-	26	5	<i>Savoy cabbage</i>
Květák a brokolice	0	127	1	0	0	35	0	<i>Cauliflower and broccoli</i>
Zelí	0	217	51	33	0	236	7	<i>Cabbages</i>
Okurky nakládačky	0	18	0	1	0	121	0	<i>Gherkins</i>
Okurky salátové	-	10	1	0	-	0	0	<i>Cucumbers</i>
Rajčata	0	4	1	0	0	3	0	<i>Tomatoes</i>
Papriky	0	1	0	0	-	1	0	<i>Peppers</i>
Hrách dřeňový	0	202	0	1	0	230	0	<i>Fresh peas</i>
Pór	0	11	1	0	0	1	0	<i>Leeks</i>
Saláty	0	368	0	0	0	1	0	<i>Lettuces</i>
Špenát	-	89	7	4	1	250	0	<i>Spinach</i>
Ostatní zelenina	0	661	3	7	0	151	0	<i>Other vegetables</i>
Jahody	32	146	35	18	0	44	18	<i>Strawberries</i>
Květiny a okrasné rostliny (kromě školek)	4	52	28	12	3	8	9	<i>Flowers and ornamental plants</i>
Plochy na semeno celkem	82	1 958	2 018	1 027	54	331	49	<i>Areas for seeds, total</i>
Školky	2	533	36	19	1	115	38	<i>Nurseries</i>
Ostatní plochy vč. pokusných	55	179	119	255	11	15	2	<i>Other areas incl. experimental sites</i>
Úhor	87	4 360	1 791	1 558	295	3 188	704	<i>Fallow land</i>

Tabulka č. 3 Plochy osevů k 31. květnu 2020 podle krajů

Table 3 Sowing areas in 2020 by region

List: 6
ha

Sheet: 6
ha

Plodina	Kraj/Region							Crop
	Králové- hradecký	Pardubický	Vysočina	Jihomoravský	Olomoucký	Zlínský	Moravsko- slezský	
a	8	9	10	11	12	13	14	b
Zelenina konzumní celkem	1 026	148	75	3 734	531	193	228	<i>Fresh vegetables, total</i>
Celer bulvový	50	3	0	26	13	2	6	<i>Celeriac</i>
Mrkev	320	1	10	69	8	10	6	<i>Carrots</i>
Petržel kořenová	58	1	0	10	18	2	2	<i>Root parsley</i>
Ředkvičky	11	6	1	71	4	3	4	<i>Radishes</i>
Červená řepa	3	2	1	54	15	5	7	<i>Beetroot</i>
Cibule	318	66	8	382	33	39	22	<i>Onions</i>
Česnek	13	28	10	196	22	9	17	<i>Garlic</i>
Kedlubny	1	2	0	19	8	1	1	<i>Kohlrabi</i>
Kapusta	1	5	2	13	7	1	1	<i>Savoy cabbage</i>
Květák a brokolice	99	6	1	54	14	1	1	<i>Cauliflower and broccoli</i>
Zelí	79	17	7	213	60	28	144	<i>Cabbages</i>
Okurky nakládačky	3	2	0	194	5	4	2	<i>Gherkins</i>
Okurky salátové	0	0	0	8	0	0	0	<i>Cucumbers</i>
Rajčata	1	3	1	259	11	11	1	<i>Tomatoes</i>
Papriky	0	0	0	270	1	0	1	<i>Peppers</i>
Hrách dřeňový	37	2	1	683	249	68	1	<i>Fresh peas</i>
Pór	0	0	0	0	0	0	1	<i>Leeks</i>
Saláty	8	0	0	36	32	1	1	<i>Lettuces</i>
Špenát	1	2	6	4	0	0	2	<i>Spinach</i>
Ostatní zelenina	24	3	27	1 170	32	6	10	<i>Other vegetables</i>
Jahody	28	21	19	42	46	11	3	<i>Strawberries</i>
Květiny a okrasné rostliny (kromě škol)	44	14	20	29	16	24	27	<i>Flowers and ornamental plants</i>
Plochy na semeno celkem	1 149	1 995	2 532	1 684	1 118	731	1 909	<i>Areas for seeds, total</i>
Školky	78	159	213	155	117	87	119	<i>Nurseries</i>
Ostatní plochy vč. pokusných	189	227	78	240	86	112	241	<i>Other areas incl. experimental sites</i>
Úhor	1 266	1 387	741	4 921	1 052	1 047	1 564	<i>Fallow land</i>

Tabulka č. 3 Plochy osevů k 31. květnu 2020 podle krajů

Table 3 Sowing areas in 2020 by region

List: 7
ha

Sheet: 7
ha

Plodina	Kraj/Region							Crop
	Hl. m. Praha	Středočeský	Jihočeský	Plzeňský	Karlovarský	Ústecký	Liberecký	
a	1	2	3	4	5	6	7	b
Zemědělská půda (obhospodařovaná) celkem	10 335	553 744	419 304	319 549	96 599	221 955	101 254	<i>Agricultural area (utilised)</i>
Orná půda	9 273	476 245	246 261	197 664	35 124	151 699	37 687	<i>Arable land</i>
Chmelnice	-	1 744	-	-	-	3 208	18	<i>Hop gardens</i>
z toho plodící	-	1 486	-	-	-	2 816	18	<i>Hop gardens in production</i>
Vinice	15	323	-	0	-	330	0	<i>Vineyards</i>
z toho plodící	13	285	-	0	-	312	0	<i>Vineyards in production</i>
Zahrady	1	96	37	27	13	18	19	<i>Gardens</i>
Ovocné sady	134	3 190	931	630	104	1 785	1 240	<i>Orchards</i>
Trvalé travní porosty	884	71 566	170 730	120 584	60 827	64 547	61 941	<i>Permanent grassland</i>
Ostatní trvalé kultury	29	581	1 346	644	530	369	349	<i>Other permanent crops</i>

Tabulka č. 3 Plochy osevů k 31. květnu 2020 podle krajů

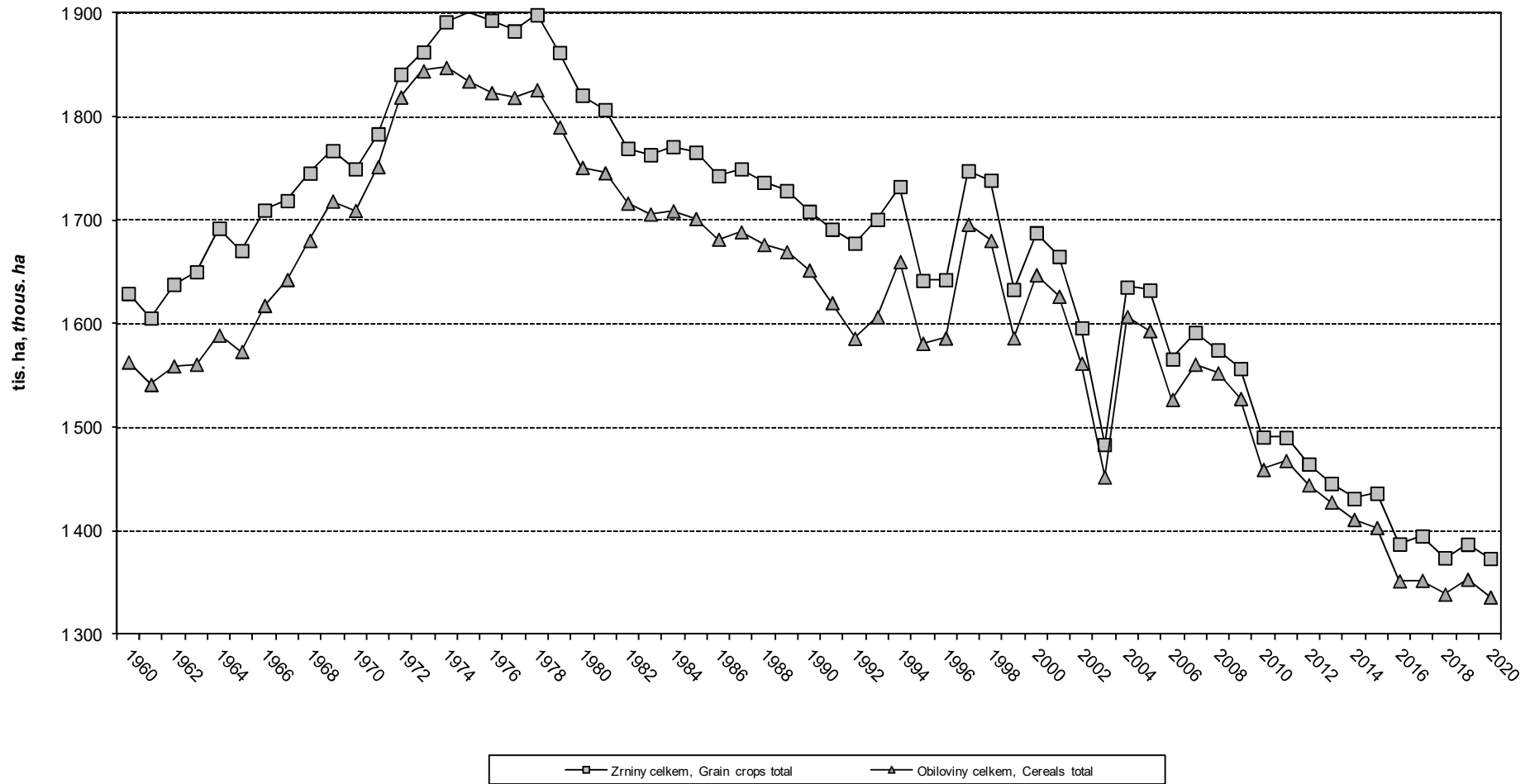
Table 3 Sowing areas in 2020 by region

List: 8
ha

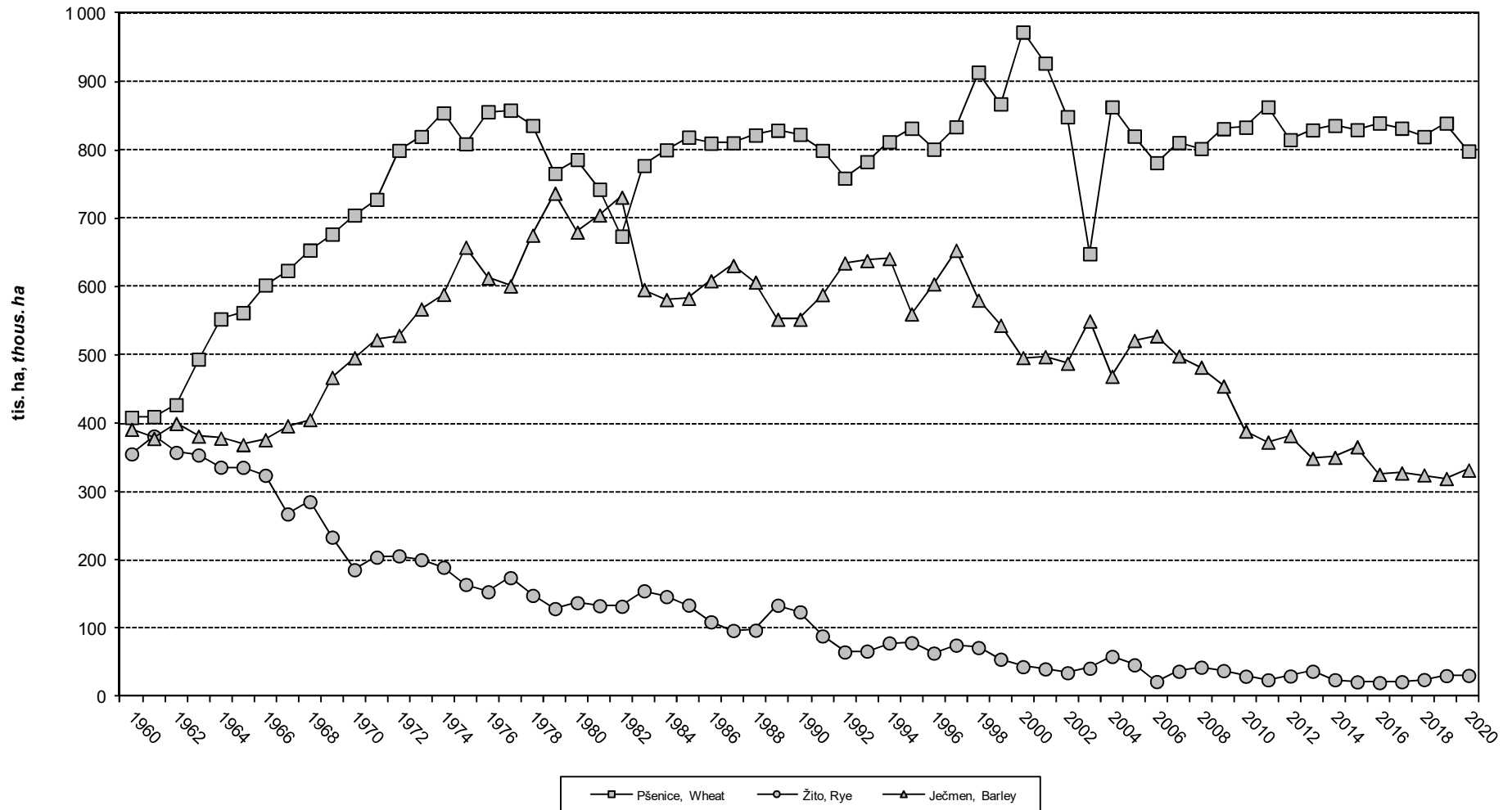
Sheet: 8
ha

Plodina	Kraj/Region							Crop
	Králové- hradecký	Pardubický	Vysočina	Jihomoravský	Olomoucký	Zlínský	Moravsko- slezský	
a	8	9	10	11	12	13	14	b
Zemědělská půda (obhospodařovaná) celkem	238 033	231 977	362 116	361 011	243 850	152 810	211 335	<i>Agricultural area (utilised)</i>
Orná půda	168 148	175 194	277 472	316 952	175 000	95 939	123 167	<i>Arable land</i>
Chmelnice	-	-	-	-	658	-	-	<i>Hop gardens</i>
z toho plodící	-	-	-	-	628	-	-	<i>Hop gardens in production</i>
Vinice	4	2	5	16 352	2	538	1	<i>Vineyards</i>
z toho plodící	4	-	5	15 263	1	487	1	<i>Vineyards in production</i>
Zahrady	43	29	29	62	36	28	25	<i>Gardens</i>
Ovocné sady	1 962	631	179	3 108	1 242	1 234	748	<i>Orchards</i>
Trvalé travní porosty	67 333	55 787	83 939	23 237	66 537	54 676	87 021	<i>Permanent grassland</i>
Ostatní trvalé kultury	543	334	491	1 300	377	396	372	<i>Other permanent crops</i>

Graf 1 PLOCHY OSEVŮ ZEMĚDĚLSKÝCH PLODIN
Graph 1 TRENDS IN SOWING AREAS



Graf 2 PLOCHY OSEVŮ ZEMĚDĚLSKÝCH PLODIN
 Graph 2 TRENDS IN SOWING AREAS



Graf 3 PLOCHY OSEVŮ ZEMĚDĚLSKÝCH PLODIN
Graph 3 TRENDS IN SOWING AREAS

