



Speciál

ovoce, réva, chmel



Vážení čtenáři,

Přinášíme vám letošní třetí číslo aktualit trvalých kultur, které se zabývá více tématy. Dotkneme se v něm problematiky podávání hlášení odhadu sklizní přes PF, podávání žádostí o uznání rozmnožovacího materiálu ovocných druhů, révy a chmele a v neposlední řadě i CAC materiálu ovocných druhů a standardního RM chmele.

Rádi bychom touto cestou poděkovali všem ovocnářům a sadařům za využívání podání prostřednictvím Portálu farmáře.

Jsme na počátku období přehlídek množitelských porostů při uznávacím řízení, kontrole CAC a standardního rozmnožovacího materiálu chmele a přehlídky RM jahodníku jsou již v plném proudu.

Předkládáme vám tedy přehled aktuálních informací k činnostem, které nás v blízké době společně čekají. V případě podávání žádostí o uznání RM nebo oznámení výroby se většinou již jedná o informace, které využijete v příštím roce. Ale protože opakování je matka moudrosti, připomeneme vám je na prahu příští sezóny.

Ing. Barbora Dobiášová
ředitelka Odboru osiv a sadby

Uvnitř tohoto vydání:

1.	Podávání výkazů 1. odhadu sklizně ovoce
2.	Termíny a způsoby podání žádostí a oznámení
3.	Způsoby podávání žádosti a oznámení
4.	Časté chyby při podávání žádostí a oznámení
5.	Doložení původu rozmnožovacího materiálu
6.	Kontejnerovaný rozmnožovacího materiál a jeho označování
7.	Rozmnožovací materiál chmele
8.	Obvody inspektorů a kontakty



1. odhad sklizně ovoce v roce 2021 do 15. 6. 2021 včetně


SADY

Připomínáme letošní první termín pro podání hlášení odhadu sklizně, a to do 15.6.2021. V loňském roce jsme přešli na hlášení podávaná výhradně elektronicky. S vaší pomocí a ochotou se ukázalo, že tento způsob je mnohem efektivnější.

S blížícím se letošním termínem chceme připomenout základní pravidla. Povinnost podávat výkazy sklizně vyplývá z § 3q zákona č. 252/1997 Sb., o zemědělství, a nesplnění této povinnosti může být sankcionováno.

„Žadatel o poskytnutí dotace na druh zemědělské kultury ovocný sad69) je povinen u ovocných rodů a druhů stanovených jiným právním předpisem70), předložit Ústavu do

a) 15. června příslušného kalendářního roku údaje o odhadu sklizně v tomto kalendářním roce,

b) 1. září příslušného kalendářního roku údaje o dalším odhadu sklizně v tomto kalendářním roce (jádroviny) a

c) 15. prosince příslušného kalendářního roku údaje o skutečné sklizni v tomto kalendářním roce,,

- Výkaz se podává pouze **elektronicky** prostřednictvím Portálu Farmáře e-agri,
- Do aplikace **„Registr sadů“** vstupujte po přihlášení na PF odkazem z nabídky v rámečku na pravé straně úvodní obrazovky.
- Při vyplňování **neprovádějte úpravu výměry** v předvyplněném elektronickém formuláři, systém automaticky nabízí pouze „plodné výsadby“ dle podnože na které, je výpěstek naštěpován.
- 1. odhad sklizně se týká **všech ovocných plodin**. Plodiny, které nejsou v tabulce zastoupeny uveďte do poznámky.

Při problémech s přihlášením do PF nebo při absenci odkazu „registr sadů“ se obraťte na Helpdesk MZe: helpdesk@mze.cz

V případě dotazů ohledně podání odhadu sklizně kontaktujte Ing. Kristýnu Pavlíčkovou, kontakt: kristyna.pavlickova@ukzuz.cz, 737 267 026


REGISTR SADŮ

Nabídka

Seznam sadů
Osobní údaje
Hlášení o sklizni a odhady
Seznam oznámení

Podaná hlášení o sklizni a odhadech sklizně

Podrobnosti "Číslo podání" zobrazte detail.

Číslo podání	Typ hlášení	Rok	Datum a čas pořízení	Pořídil	Stav podání	Tisk
Nový odhad k 15.6.	Nový odhad k 1.9.	Nový výkaz sklizně				

Čísloka Váš IP adresy elektronicky podat zvolený formulář. Pokud je tlačítko šedé, použijte prosím odkaz "Číslo podání" k editaci stávajícího podání. Již vytvořené či odeslané hlášení nelze opětovně vytvořit jako "nové", je nutné editovat pořízení záznamy.

PPRS 3.1. Seznam podaných hlášení o sklizni a odhadech sklizně


REGISTR SADŮ

Nabídka

Seznam sadů
Osobní údaje
Hlášení o sklizni a odhady
Seznam oznámení

Ústřední kontrolní a zkušební ústav zemědělský, odbor trvalých kultur, Hroznová 2, 656 00 Brno

**Odhad sklizně ovoce podle odrůd
(pouze plodné výsadby intenzivních ovocných sadů)**

k 15. 6. 2021

Informace o pěsteli podávajícím prohlášení
Identifikátor subjektu v registrech MZe: 1000000133
IČ: 00020338
RČ:
Obchodní jméno: Ústřední kontrolní a zkušební ústav zemědělský
Adresa subjektu: Brno, Hroznová 63/2, 60300 Brno 3

I. oddíl - JABLKA PODLE ODRŮD

Druh - odrůda	S	Plocha v ha	Celková sklizeň v tunách		Výnos z ha v tunách
			1	2	
Letní odrůdy celkem	01	0	0	0	
James Gréev a mutace	02	0	0	0	
Ostatní podzimní odrůdy	03	2,00	0	0	
Podzimní odrůdy celkem (1-2+3)	04	2,00	0	0,00	0,00
Spartan, Mac Intosh	05	0	0	0	0,00
Šampion	06	0	0	0	0,00
Rubin a mutace	07	0	0	0	0,00

**NEPROVÁDĚJTE
ZMĚNU VÝMĚRY**






Podávání žádostí o uznání RM a oznámení výroby CAC

ROZMNOŽOVACÍ MATERIÁL

Termíny

Termín podání	Název skupiny porostů
Do 30. dubna	Jahodník Semenné stromy a keře ovocných rodů a druhů Podnože generativní a vegetativní Matečné roubové stromy a keře ovocných rodů a druhů Maliník a ostružiník Množitelská chmelnice a matečné rostliny chmele
Do 31. května	Zaškolované podnože Jednoleté školkařské výpěstky k expedici Víceleté školkařské výpěstky k expedici Podnožová vinice Selektovaná vinice
Do 20. června	Sazenice révy
Do 15. července	Kořenáče chmele a balíčková sadba chmele

Způsoby podání

Elektronické zaslání dat		Podání podle správního řádu
Portál farmáře - registr množitelých porostů a rozmnožovacího materiálu		Vygenerovaná souhrnná PDF žádost bez příloh !!! Datovou schránkou
Portál farmáře – z RM s asistencí inspektora na pobočce ÚKZÚZ		Vygenerovaná souhrnná žádost bez příloh !!! Na podatelně ÚKZÚZ
Klasický způsob podání		Podání dle správního řádu
Poštou vyplněný formulář dle vzoru z webu ÚKZÚZ		Nutno zaslat i s přílohami! Pokud nebudou doručeny přílohy, bude vyžádáno doplnění žádosti.
Přímo na podatelně ÚKZÚZ		Nutno podat i s přílohami! Pokud nebudou doručeny přílohy, bude vyžádáno doplnění žádosti.
Datová zpráva		Nutno zaslat i s přílohami! Pokud nebudou doručeny přílohy, bude vyžádáno doplnění žádosti.



Doložení původu rozmnožovacího materiálu


Úřední návěska nebo doklad dodavatele u CAC

Nejspolehlivější způsob doložení původu rozmnožovacího materiálu

- Z každé partie nakoupeného RM uložit návěsku, připnout k faktuře či dodacímu listu, popř. nalepit na A4 papír.
- Dodavatel dokumenty k doložení původu předloží při přehlídce inspektorovi ÚKZÚZ.
- Údaje na předložených dokladech musí souhlasit s údaji uvedenými v žádosti nebo oznámení.
- Výhoda podávání přes Portál Farmáře – systém dokáže u rozmnožovacího materiálu ověřit správnost údajů na dokumentaci.

Časté chyby při vyplňování žádosti:



- Je zaškrtnuta nesprávná možnost na formuláři – mnohdy je zaškrtnuta žádost o uznání RM a zároveň oznámení o rozsahu výroby konformního materiálu, v příloze je však pouze materiál CAC nebo materiál k uznání. Zaškrtačím polím v úvodní části žádosti, je třeba věnovat pozornost. Zejména v letošním roce, kdy se bude prvním rokem vyrábět standardní RM chmele.
- Není správně vyplněna výměra v případě společné žádosti o uznání RM a oznámení CAC. U společného podání je nezbytné uvést samostatně plochu osázenou uznávaným RM a plochu osázenou CAC materiálem. Stejně tak musí být oddělené i přílohy.
- Uvedení nesprávné skupiny porostů, nebo více skupin porostů na jedné žádosti. Každá skupina porostů má jinou četnost přehlídek a přehlídky se provádějí v jiném období, na skupinu porostů je navázán také kód partie, který slouží k ověření původu RM. Je tedy nutné podávat žádost samostatně pro každou skupinu porostů.
- V žádosti chybí místo porostu. Připomínáme, že se jedná o povinnou součást žádosti.
- Není správně podána žádost dle správního řádu. Všechny žádosti je třeba zaslat do datové schránky ústavu, poštou nebo ve výjimečných případech může být podána na podatelnu. Vhodné způsoby zaslání jsou popsány v tabulce na str. 3.
- Chybějící Žádost v případě oznámení rozsahu CAC materiálu. **I pro tuto kategorii RM se požaduje vyplnění souhrnného formuláře (zaškrtnete „B) oznámení o rozsahu.....“).**
- Žádosti chybí přílohy, které jsou povinnou součástí žádosti. Věnujte pozornost komplectaci dokumentů při jejich odesílání. 
- Neprovádějte opakované podání stejných žádostí.
- U chybně vyplněné nebo neúplné žádosti bude dodavatel vyzván k jejímu doplnění a až do doby nápravy bude řízení přerušeno.

UPOZORNĚNÍ

Datovou schránkou zasílejte žádosti a oznámení individuálně, tedy každou žádost s přílohou samostatně. Toto opatření souvisí s evidencí doručených dokumentů ve SW spisové službě ústavu.

DOPORUČENÍ

V rámci jedné skupiny porostů je vhodné podat **jednu žádost**. Významně tím zjednodušíte následnou evidenci dokladů původu sobě i vašim odběratelům, kteří budou potřebovat následně prokázat původ použitého RM.

Podání více žádostí v rámci jedné skupiny je vhodné využít například v případě více větších produkčních ploch s více provozy. Při prodeji rozmnožovacího materiálu (zejména ovocných výpěstků) je nezbytné uvádět správné **číslo partie** na návěsky a jiné dodavatelské dokumenty - faktury, dodací listy).

Při kontrole oběhu a potvrzování dotačních titulů se na tuto skutečnost zaměříme.

Vzor správně zapsaných čísel partií:

Druh	Odrůda	Podnož	Číslo partie
Malus Mill.	Jonagold	M9	6116-2009
Malus Mill.	Šampion	MM106	6116-2015
Malus Mill.	Rubín	M 26	6116-2009



Vzor špatně zapsaných čísel partií:

Druh	Odrůda	Podnož
Malus Mill.	Jonagold	M9
Malus Mill.	Šampion	MM106
Malus Mill.	Rubín	M 26

~~Číslo partie: 6116-2009, 6116-2015~~



Struktura čísla partie:

- 61 - číslo inspektora, který provede uznávací řízení nebo kontrolu CAC a S materiálu
- 16 - kód skupiny porostů rozmnožovacího materiálu dle podané žádosti
- 21 - rok podání žádosti o uznání RM nebo oznámení výroby CAC a standardního rozmnožovacího materiálu
- 09 - pořadové číslo žádosti, jak byla přijata ÚKZÚZ v daném roce

*

Kontejněrováný rozmnožovací materiál révy a ovocných rodů a druhů.

- Žádost o uznání RM nebo oznámení o rozsahu výroby CAC rozmnožovacího materiálu pěstovaného v kontejnerech je dodavatel povinen podat minimálně 14 dnů před plánovanou expedicí rozmnožovacího materiálu.
- Doporučujeme však podávat žádosti souhrnně na začátku vegetace, dodavatel v tomto případě do příloh žádosti uvede předpokládanou produkci.
- Žádost o uznání RM nebo oznámení o rozsahu výroby rozmnožovacího materiálu dodavatel v případě ovocných rodů a druhů podává vždy když:
 - * Kontejněruje prostokořené výpěstky, které dopěstovává v kontejneru
 - * Přesazuje nakoupené výpěstky v sadbovačích nebo menších kontejnerech
 - * Přesazuje již přehlížené výpěstky do větších kontejnerů



Označování rozmnožovacího materiálu pěstovaného v kontejnerech

- Certifikovaný rozmnožovací materiál musí být vždy označen úřední návěškou na rostlině nebo balení (sadbovači, svazku). Součástí úřední návěšky jsou i náležitosti rostlinolékařského pasu.
- Konformní rozmnožovací materiál musí být označen návěškou (jmenovkou, štítkem, nálepkou), která je v případě CAC (konformního) rozmnožovacího materiálu nesmazatelně vytištěna na žlutém podkladu.
- V případě rozmnožovacího materiálu uváděného do oběhu podle § 3d není barva označení předepsána, nesmí být svým vzhledem zaměnitelná s úřední návěškou.
- Rozmnožovací materiál révy určený neprofesionálnímu konečnému spotřebiteli (kontejnerovaný, samostatně balený apod) může být uveden do oběhu a označen návěškou (jmenovkou, štítkem), která obsahuje:
 - a) označení země produkce,
 - b) označení orgánu odpovídajícího za certifikaci nebo kontrolu,
 - c) název a registrační číslo dodavatele,
 - d) název rodu, druhu, odrůdy, popřípadě klon; u štěpovaných sazenic se tato informace týká podnoží a roubů,
 - e) typ materiálu,
 - h) množství
 a není svým vzhledem zaměnitelná s úřední návěškou.

Rozmnožovací materiál chmele

Uznáný rozmnožovací materiál chmele

- Pochází z množitelské chmelnice nebo matečného porostu, který je každoročně vizuálně přehlížen ústavem (odrudová pravost, přítomnost škodlivých organismů) a pravidelně testován na vyjmenované škodlivé organismy.
- Je otestován na škodlivé organismy dle požadované zdravotní třídy (VF, VT)
- Je přemnožen pomocí řízkování (prostokořenné a obalované kořenáče chmele) nebo úpravou podzemní části lodyhy (sáď).
- Nebyl v minulosti přemnožen metodou mikrorozmnožování (in-vitro), matečný porost vznikl výběrem z chmelnice a otestováním kandidátních rostlin.
- Kořenáče jsou označovány úřední návěškou **modré barvy**.



Standardní rozmnožovací materiál chmele

- Pochází z množitelské chmelnice nebo matečného porostu, který byl v minulosti přemnožen metodou mikrorozmnožování (in-vitro).
- Je otestován na škodlivé organismy dle požadované zdravotní třídy (VF, VT).
- Je vyráběn na odpovědnost dodavatele.
- Dodavatel je povinen každoročně vysazovat tzv. srovnávací výsadby z vyprodukovaného rozmnožovacího materiálu, a to po jednotlivých meriklonech, které byly uvedeny do oběhu, alternativně může zajistit pracovníkům ÚKZÚZ přístup k produkčním výsadbám, vysazeným z kontrolovaného rozmnožovacího materiálu.
- ÚKZÚZ kontroluje kvalitu rozmnožovacího materiálu pomocí srovnávacích výsadeb. Dále ÚKZÚZ každoročně zakládá vegetační zkoušky vybraných odrůd a klonů, pomocí kterých ověřuje zpětně kvalitu rozmnožovacího materiálu.
- Kořenáče jsou označovány návěškou **tmavě žluté barvy**.

NOVÉ

Ing. Petr Boleloucký
vedoucí oddělení trvalých kultur
Hroznová 63/2, 60300 Brno
tel. 543 548 230
mob. 737 267 011
petr.boleloucky@ukzuz.cz
Bruntál, Jeseník, Olomouc, Šumperk, Ústí nad Orlicí, Svitavy, Žďár nad Sázavou + VŠÚO Holovousy, Mendelu Brno

Ing. Kristýna Pavlíčková
OdTK Brno
Hroznová 63/2, 60300 Brno
tel. 543 548 323
mob. 737 267 026
kristyna.pavlickova@ukzuz.cz
Hodonín, Prostějov, Vyškov, Blansko, Brno město, Brno venkov, Břeclav

Ing. Josef Vačkář
OdTK Brno
Slovanská alej 2179/20, 32600 Plzeň
tel. 377 666 542
mob. 737 267 018
josef.vackar@ukzuz.cz
Český Krumlov, České Budějovice, Tábor, Domažlice, Cheb, Karlovy Vary, Klatovy, Písek, Plzeň-jih, Plzeň-město, Plzeň-sever, Prachatice, Příbram, Rokycany, Sokolov, Strakonice, Tachov
+révová školka: Danuše Krausová (Mělník)

Ing. David Beneš
OdTK Brno
28916 Přerov nad Labem 420
tel. 416 795 470
mob. 737 267 053
fax 543 548 323
david.benes@ukzuz.cz
Liberec (spolupráce), Mladá Boleslav, Česká Lípa, Děčín, Ústí nad Labem, Litoměřice

Ing. et Ing. Jiří Dobiáš
OdTK Brno
Za Opravnou 4/4, 150 06 Praha 5
tel. 257 294 249
mob. 737 267 870
jiri.dobias@ukzuz.cz
Benešov, Beroun, Kladno, Kolín, Kutná Hora, Mělník, Nymburk, Praha-město, Praha-východ, Praha-západ

Ing. Petr Samochin
OdTK Brno
Evropská 16/25, Oblekovice, 67181 Znojmo
mob. 606 784 315
petr.samochin@ukzuz.cz
Jindřichův Hradec, Třebíč, Znojmo, Havlíčkův Brod, Pelhřimov, Jihlava + révové školky – okres: Brno-venkov, Břeclav, Hodonín, Uherské Hradiště, Zlín, Znojmo

Ing. Jana Suchá
OdTK Brno
Železnická 1057, 506 01 Jičín
mob. 737 267 018
jana.sucha@ukzuz.cz
Chrudim, Pardubice, Rychnov nad Kněžnou, Hradec Králové, Náchod, Trutnov, Jičín, Semily, Jablonec nad Nisou, Liberec

Bc. Nikola Fischerová
OdTI Brno
Protzkarova 1180, 686 01 Uherské Hradiště
mob. 724 247 353
nikola.fischerova@ukzuz.cz
Kroměříž, Uherské Hradiště, Vsetín, Zlín, Přerov

Ing. Hana Konečná Ph. D.
OdTI Opava
Jaselská 552/16, 746 01 Opava
mob. 724 247 353
tel. 553 631 252
mob. 724 247 360
hana.konecna@ukzuz.cz
Nový Jičín, Opava, Ostrava, Frýdek Místek, Karviná

Bc. Jaroslava Klímová
OOS Praha
Za Opravnou 4/4, 150 06 Praha 5
tel. 257 294 246
mob. 602 315 112
jaroslava.klimova@ukzuz.cz
Rakovník, Louny, Teplice, Most, Chomutov



ÚKZÚZ

Odbor osiva a sadby

Za Opravnou 4

150 06 Praha 5

E-mail: odbor.os@ukzuz.cz

Telefon: 257 294 246

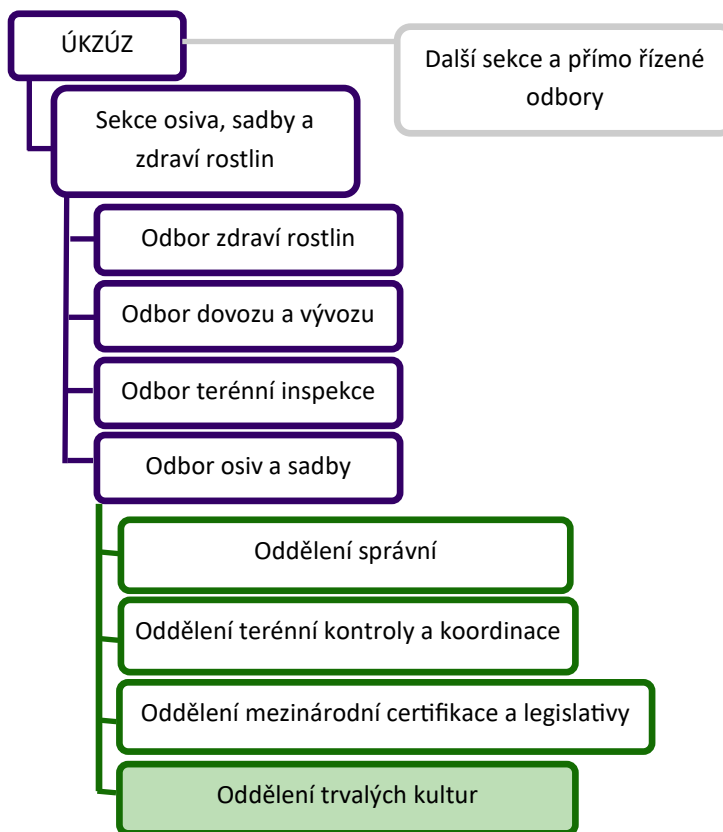
Oddělení trvalých kultur

Hroznová 2

603 00 Brno

E-mail: odbor.os@ukzuz.cz

telefon: 543 548 230



více
informací na

www.ukzuz.cz



Na závěr:

Pokud budete mít jakékoli dotazy nebo náměty, jak vás máme lépe informovat o novinkách nebo jak zlepšit některé procesy v certifikaci RM, podělte se s námi o ně na e-mail: odbor.os@ukzuz.cz



ÚKZÚZ

Odbor osiv a sadby

Za Opravnou 4, 150 06 Praha 5 – Motol

oddělení trvalých kultur

Hroznová 2, 603 00 Brno, tel.: 543 548 230

