



2023

*Kalendář pro vinohradníky a vinaře*



Projekt s podporou Vinařského fondu



Projekt s podporou Vinařského fondu

Vydal:

© 2022 Ústřední kontrolní a zkušební ústav zemědělský, Hroznová 2, Brno, [www.ukzuz.cz](http://www.ukzuz.cz)

Redakční úprava: © Rostislav Gruna, Miroslava Beránková, Martin Něnička

Fotografie: Martin Něnička, Miroslav Račický

Kalendář pro vinaře je tištěn s finanční podporou Vinařského fondu ČR



## EKOVÍN – svaz integrované a ekologické produkce hroznů a vína ČR

Již třicet let rozvíjíme integrované a ekologické vinohradnictví České republiky. Díky našim aktivitám má dnes ČR **77 %** výměry vinic v Integrované produkci a **7 %** výměry vinic v režimu ekologické (Bio) produkce.

Již třicet let zabezpečujeme **transfer nejnovějších poznatků** z oblasti vinohradnictví, vinařství a marketingu biovin z celé Evropy formou mezinárodních projektů, konferencí a studijních cest.

Od vstupu ČR do EU se díky našim aktivitám podařilo načerpat do vinohradnického sektoru ČR na dotacích na Integrovanou produkci a ekologické vinohradnictví více jak **2,6 miliardy korun**. Tato částka představuje vůbec největší podíl dotací, které podpořily vinohradnictví ČR.

Během uplynulých 24 let, kdy se spotřeba insekticidů v celém zemědělství ČR zvýšila na trojnásobek, se spotřeba těchto látek ve vinicích snížila o neuvěřitelných 98,4 %. Stejně tak díky zeleným technologiím podstatně klesla i spotřeba dalších pesticidů a průmyslových hnojiv.

Řadou studií je prokázáno, že **vinice jsou dnes z hlediska biodiverzity nejbohatšími segmenty zemědělské krajiny**. Díky tomu jsou dnes vinice turisticky mimořádně atraktivní krajinou plnou života, která je atraktivním cílem našich i zahraničních turistů.



# Přehledný kalendář 2023

## Leden

Po	Út	St	Čt	Pá	So	Ne
						<b>1</b>
2	3	4	5	6	7	<b>8</b>
9	10	11	12	13	14	<b>15</b>
16	17	18	19	20	21	<b>22</b>
23	24	25	26	27	28	<b>29</b>
30	31					

## Květen

Po	Út	St	Čt	Pá	So	Ne
<b>1</b>	2	3	4	5	6	<b>7</b>
<b>8</b>	9	10	11	12	13	<b>14</b>
15	16	17	18	19	20	<b>21</b>
22	23	24	25	26	27	<b>28</b>
29	30	31				

## Září

Po	Út	St	Čt	Pá	So	Ne
				1	2	<b>3</b>
4	5	7	8	9	10	<b>10</b>
11	12	13	14	15	16	<b>17</b>
18	19	20	21	22	23	<b>24</b>
25	26	27	<b>28</b>	29	30	

## Únor

Po	Út	St	Čt	Pá	So	Ne
		1	2	3	4	<b>5</b>
6	7	8	9	10	11	<b>12</b>
13	14	15	16	17	18	<b>19</b>
20	21	22	23	24	25	<b>26</b>
27	28					

## Červen

Po	Út	St	Čt	Pá	So	Ne
			1	2	3	<b>4</b>
5	6	7	8	9	10	<b>11</b>
12	13	14	15	16	17	<b>18</b>
19	20	21	22	23	24	<b>25</b>
26	27	28	29	30		

## Říjen

Po	Út	St	Čt	Pá	So	Ne
						<b>1</b>
2	3	4	5	6	7	<b>8</b>
9	10	11	12	13	14	<b>15</b>
16	17	18	19	20	21	<b>22</b>
23	24	25	26	27	<b>28</b>	<b>29</b>
30	31					

## Březen

Po	Út	St	Čt	Pá	So	Ne
		1	2	3	4	<b>5</b>
6	7	8	9	10	11	<b>12</b>
13	14	15	16	17	18	<b>19</b>
20	21	22	23	24	25	<b>26</b>
27	28	29	30	31		

## Červenec

Po	Út	St	Čt	Pá	So	Ne
					1	<b>2</b>
3	4	<b>5</b>	<b>6</b>	7	8	<b>9</b>
10	11	12	13	14	15	<b>16</b>
17	18	19	20	21	22	<b>23</b>
24	25	26	27	28	29	<b>30</b>
31						

## Listopad

Po	Út	St	Čt	Pá	So	Ne
		1	2	3	4	<b>5</b>
6	7	8	9	10	11	<b>12</b>
13	14	15	16	<b>17</b>	18	<b>19</b>
20	21	22	23	24	25	<b>26</b>
27	28	29	30			

## Duben

Po	Út	St	Čt	Pá	So	Ne
					1	<b>2</b>
3	4	5	6	<b>7</b>	8	<b>9</b>
<b>10</b>	11	12	13	14	15	<b>16</b>
17	18	19	20	21	22	<b>23</b>
24	25	26	27	28	29	<b>30</b>

## Srpen

Po	Út	St	Čt	Pá	So	Ne
	1	2	3	4	5	<b>6</b>
7	8	9	10	11	12	<b>13</b>
14	15	16	17	18	19	<b>20</b>
21	22	23	24	25	26	<b>27</b>
28	29	30	31			

## Prosinec

Po	Út	St	Čt	Pá	So	Ne
				1	2	<b>3</b>
4	5	6	7	8	9	<b>10</b>
11	12	13	14	15	16	<b>17</b>
18	19	20	21	22	23	<b>24</b>
<b>25</b>	<b>26</b>	27	28	29	30	<b>31</b>

# Přehledný kalendář 2024

## Leden

Po	Út	St	Čt	Pá	So	Ne
<b>1</b>	2	3	4	5	6	<b>7</b>
8	9	10	11	12	13	<b>14</b>
15	16	17	18	19	20	<b>21</b>
22	23	24	25	26	27	<b>28</b>
29	30	31				

## Únor

Po	Út	St	Čt	Pá	So	Ne
			1	2	3	<b>4</b>
5	6	7	8	9	10	<b>11</b>
12	13	14	15	16	17	<b>18</b>
19	20	21	22	23	24	<b>25</b>
26	27	28	29			

## Březen

Po	Út	St	Čt	Pá	So	Ne
				1	2	<b>3</b>
4	5	6	7	8	9	<b>10</b>
11	12	13	14	15	16	<b>17</b>
18	19	20	21	22	23	<b>24</b>
25	26	27	28	<b>29</b>	30	<b>31</b>

## Duben

Po	Út	St	Čt	Pá	So	Ne
<b>1</b>	2	3	4	5	6	<b>7</b>
8	9	10	11	12	13	<b>14</b>
15	16	17	18	19	20	<b>21</b>
22	23	24	25	26	27	<b>28</b>
29	30					

## Květen

Po	Út	St	Čt	Pá	So	Ne
		<b>1</b>	2	3	4	<b>5</b>
6	7	<b>8</b>	9	10	11	<b>12</b>
13	14	15	16	17	18	<b>19</b>
20	21	22	23	24	25	<b>26</b>
27	28	29	30	31		

## Červen

Po	Út	St	Čt	Pá	So	Ne
					1	<b>2</b>
3	4	5	6	7	8	<b>9</b>
10	11	12	13	14	15	<b>16</b>
17	18	19	20	21	22	<b>23</b>
24	25	26	27	28	29	<b>30</b>

## Červenec

Po	Út	St	Čt	Pá	So	Ne
1	2	3	4	<b>5</b>	<b>6</b>	<b>7</b>
8	9	10	11	12	13	<b>14</b>
15	16	17	18	19	20	<b>21</b>
22	23	24	25	26	27	<b>28</b>
29	30	31				

## Srpen

Po	Út	St	Čt	Pá	So	Ne
			1	2	3	<b>4</b>
5	6	7	8	9	10	<b>11</b>
12	13	14	15	16	17	<b>18</b>
19	20	21	22	23	24	<b>25</b>
26	27	28	29	30	31	

## Září

Po	Út	St	Čt	Pá	So	Ne
						<b>1</b>
2	3	4	5	6	7	<b>8</b>
9	10	11	12	13	14	<b>15</b>
16	17	18	19	20	21	<b>22</b>
23	24	25	26	27	<b>28</b>	<b>29</b>
30						

## Říjen

Po	Út	St	Čt	Pá	So	Ne
	1	2	3	4	5	<b>6</b>
7	8	9	10	11	12	<b>13</b>
14	15	16	17	18	19	<b>20</b>
21	22	23	24	25	26	<b>27</b>
<b>28</b>	<b>29</b>	<b>30</b>	31			

## Listopad

Po	Út	St	Čt	Pá	So	Ne
				1	2	<b>3</b>
4	5	6	7	8	9	<b>10</b>
11	12	13	14	15	16	<b>17</b>
18	19	20	21	22	23	<b>24</b>
25	26	27	28	29	30	

## Prosinec

Po	Út	St	Čt	Pá	So	Ne
						<b>1</b>
2	3	4	5	6	7	<b>8</b>
9	10	11	12	13	14	<b>15</b>
16	17	18	19	20	21	<b>22</b>
23	<b>24</b>	<b>25</b>	<b>26</b>	27	28	29
30	31					

# Přehled některých důležitých termínů\*

	<i>Žádost / hlášení</i>	<i>Kontakt</i>
<b>1. ledna</b>	první den podávání žádosti pro povolení nové výsadby vinic	ÚKZÚZ
<b>1. ledna</b>	první den pro podání žádosti o podporu propagace z Vinařského fondu	Vinařský fond
<b>15. ledna</b>	poslední den podání prohlášení o sklizni a prohlášení o produkci. Pokud nebylo nic sklizeno nebo vyrobeno, podává se prohlášení s hodnotou nula	ÚKZÚZ
<b>25. ledna</b>	poslední den podání výkazu o produkci vína a ploše vinic pro odvod do Vinařského fondu – odvod za IV. čtvrtletí 2022	Vinařský fond
<b>31. ledna</b>	poslední den podání dokladů o pořízení investice (daňový doklad + doklad o úhradě) při žádosti o podporu na investice z roku 2022	SZIF
<b>15. února</b>	poslední den podání žádosti o podporu propagace z Vinařského fondu	Vinařský fond
<b>28. února</b>	poslední den podávání žádostí pro povolení nové výsadby vinic	ÚKZÚZ
<b>1. dubna</b>	první den podávání výkazu o produkci vína a ploše vinic pro odvod do Vinařského fondu – odvod za uvedení vína do oběhu za 1. čtvrtletí 2023	Vinařský fond
<b>25. dubna</b>	poslední den podání výkazu o produkci vína a ploše vinic pro odvod do Vinařského fondu – odvod za I. čtvrtletí 2023	Vinařský fond
<b>30. dubna</b>	poslední den podání žádosti o uznání podnožové a selektované vinice	ÚKZÚZ
<b>30. dubna</b>	poslední den podání žádosti o uznání sazenic révy	ÚKZÚZ
<b>15. května</b>	poslední den – poslední řádný termín k podání Jednotné žádosti 2023	SZIF
<b>31. května</b>	poslední den podání oznámení o realizaci opatření v rámci Restrukturalizace a přeměny vinic	SZIF
<b>1. července</b>	první den podání výkazu o produkci vína a ploše vinic pro odvod do Vinařského fondu, odvod za uvedení vína do oběhu za II. čtvrtletí 2023	Vinařský fond
<b>1. července</b>	první den pro podání žádosti o podporu propagace z Vinařského fondu	Vinařský fond

	<i>Žádost / hlášení</i>	<i>Kontakt</i>
<b>25. července</b>	poslední den podání výkazu o produkci vína a ploše vinic pro odvod do Vinařského fondu – odvod za II. čtvrtletí 2023	Vinařský fond
<b>1. srpna</b>	první den podávání prohlášení o zásobách vinařských produktů k 31. 7. 2023	ÚKZÚZ
<b>15. srpna</b>	poslední den podání žádosti o podporu propagace z Vinařského fondu	Vinařský fond
<b>31. srpna</b>	poslední den podání žádosti o poskytnutí podpory v rámci dotačního titulu „Investice“ (SOT s vínem)	SZIF
<b>10. září</b>	poslední den podání prohlášení o zásobách vinařských produktů k 31. 7. 2023. Pokud nejsou žádné zásoby, podává se prohlášení s hodnotou nula	ÚKZÚZ
<b>1. října</b>	první den podání výkazu o produkci vína a ploše vinic pro odvod do Vinařského fondu, odvod za uvedení vína do oběhu za III. čtvrtletí 2023	Vinařský fond
<b>25. října</b>	poslední den podání výkazu o produkci vína a ploše vinic pro odvod do Vinařského fondu – odvod za III. čtvrtletí 2023	Vinařský fond
<b>1. listopadu</b>	první den podávání prohlášení o sklizni a o produkci. Pokud nebylo nic sklizeno, nebo vyrobeno, podává se prohlášení s hodnotou nula	ÚKZÚZ
<b>11. listopadu</b>	<b>Svátek vinařů</b>	
<b>31. prosince</b>	poslední den podání výkazu o produkci vína a ploše vinic pro odvod do Vinařského fondu – odvod za plochu vinic za rok 2023	Vinařský fond
<b>1. ledna</b>	první den podávání žádosti pro povolení nové výsadby vinic	ÚKZÚZ
<b>1. ledna</b>	první den podávání výkazu o produkci vína a ploše vinic pro odvod do Vinařského fondu. Odvod za uvedení vína do oběhu za IV. čtvrtletí 2023	Vinařský fond

Další informace o podání zjistíte na [www.registrvinic.cz](http://www.registrvinic.cz)

Případně-li konec lhůty na sobotu, neděli nebo svátek, je posledním dnem lhůty nejbližší příští pracovní den.

\* Termíny mohou být v průběhu roku dotčeny změnou legislativy a předpisů.

# Celoročně podávané žádosti a hlášení\*

<i>Druh hlášení</i>	<i>Termín</i>	<i>Komu</i>
Žádost o registraci vinice	do 30 dnů od provedení	ÚKZÚZ
Oznámení o provedení změny na vinici	do 30 dnů od provedení	ÚKZÚZ
Žádost o povolení pro novou výsadbu vinic	od 1. ledna do 28. února	ÚKZÚZ
Oznámení úmyslu vykloučení vinice	v období 90 až 30 dnů před zahájením klučení	ÚKZÚZ
Žádost o povolení pro opětovnou výsadbu vinic	celoročně	ÚKZÚZ
Žádost o převod práv na výsadbu na povolení	celoročně	ÚKZÚZ
Prohlášení o zahájení, přerušení nebo ukončení výroby	nejpozději v příslušný den	ÚKZÚZ
Oznamovací povinnost pro nebalené víno, vinné hrozny čerstvé, jiné než stolní hrozny, mošt, rektifikovaný moštový koncentrát a rmut přepravených z jiného členského státu Evropské unie nebo ze třetí země	nejpozději do 12 hodin po příchodu	ÚKZÚZ – pouze prostřednictvím Registru

<i>Druh hlášení</i>	<i>Termín</i>	<i>Komu</i>
Oznámení o zahájení a ukončení prodeje sudového vína v provozovnách	nejpozději v den zahájení a ukončení	ÚKZÚZ – pouze prostřednictvím Registru
Hlášení o obohacování (zvyšování přirozeného alkoholu)	48 hodin před obohacováním	SZPI
Žádost o zatřídění vína	celoročně	SZPI
Oznámení o sestupnění vína	nejpozději následující pracovní den v elektronické podobě	ÚKZÚZ
Hlášení o zvyšování nebo snižování obsahu kyselin	nejpozději druhý den po zvyšování nebo snižování	SZPI
Hlášení o slazení vína	48 hodin před dnem provedení úkonu	SZPI
Hlášení o dovozu vína		ÚKZÚZ – pouze prostřednictvím Registru



# Adresář

## **Ministerstvo zemědělství**

Těšnov 17, 117 05 Praha 1

Telefon: 221 811 111

Fax: 224 810 478

e-mail: info@mze.cz

www.eagri.cz

## **Ústřední kontrolní a zkušební ústav zemědělský**

Hroznová 2, 656 06 Brno

Telefon: 543 548 111

Fax: 543 211 148

e-mail: podatelna@ukzuz.cz

www.ukzuz.cz

## **Státní zemědělský a intervenční fond**

Ve Smečkách 33, 110 00 Praha 1

Telefon: 222 871 871

Fax: 222 871 765

e-mail: info@szif.cz

www.szif.cz

---

## **Státní zemědělská a potravinářská inspekce**

Květná 15, 603 00 Brno

Telefon: 543 540 111

Fax: 543 540 202

e-mail: epodatelna@szpi.gov.cz

www.szpi.gov.cz

## **Vinařský fond**

Žerotínovo náměstí 3, 601 82 Brno

Telefon: 541 652 471

Fax: 541 652 475

e-mail: info@vinarskyfond.cz

www.vinarskyfond.cz

## **Národní vinařské centrum, o.p.s.**

Sobotní 1029, 691 42 Valtice

Tel./fax: 519 352 072

e-mail: narodni@vinarskecentrum.cz

www.vinarskecentrum.cz

---

## **Svaz vinařů České republiky**

Žižkovská 1230, P.O.BOX 34, 691 02 Velké Bílovice

e-mail: svcr@svcr.cz

www.svcr.cz

## **Vinařská asociace ČR**

Chalůpky 1, 691 01 Moravský Žižkov

e-mail: info@vinarskaasociace.cz

www.vinarskaasociace.cz

## **EKOVIN – Svaz integrované a ekologické produkce hroznů a vína**

Tomanova 18, 613 00 Brno

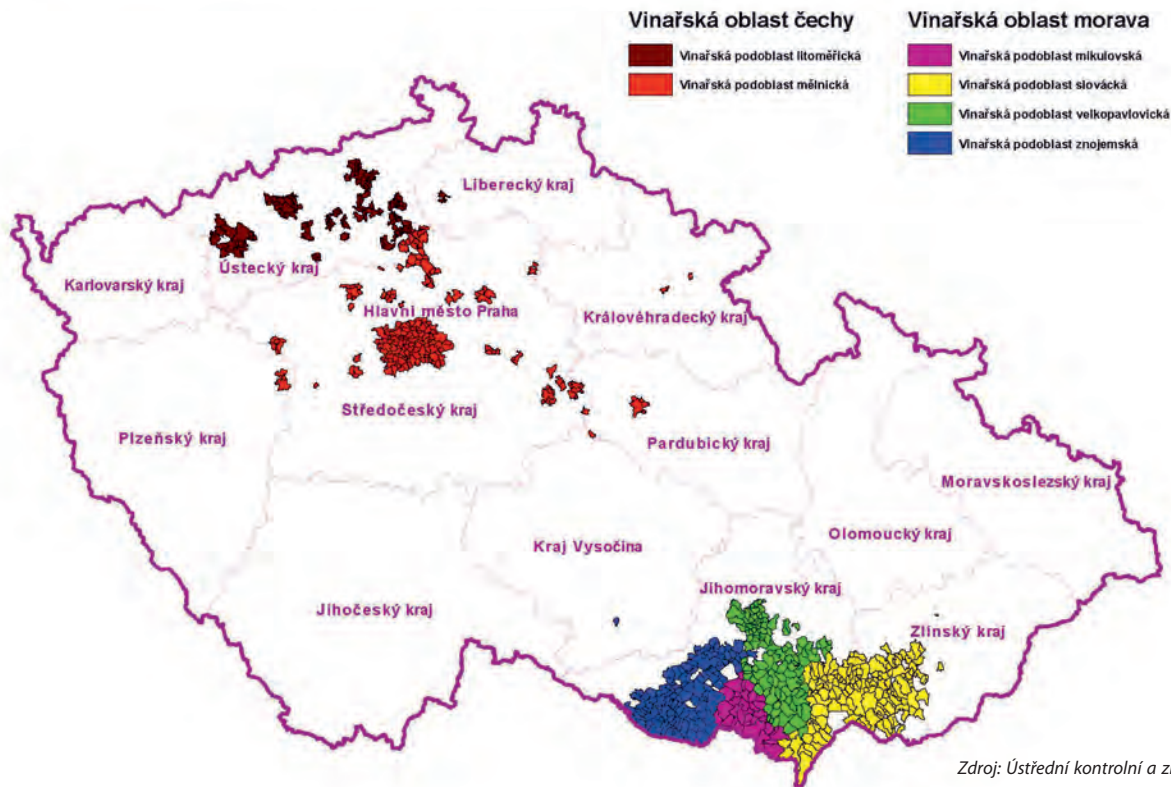
tel.: 548 217 900

e-mail: info@ekovin.cz

www.ekovin.cz



# Vinařské oblasti a podoblasti v České republice



Zdroj: Ústřední kontrolní a zkušební ústav zemědělský

# Vodítko

VODÍTKO - POVINNOSTI VINOHRADNÍKŮ, VINAŘŮ, OBCHODNÍKŮ S HROZNY, RMUTEM, MOŠTEM A VÍNEM, OBCHODNÍCH ZPŘOSTŘEDKOVATELŮ A PŘÍJEMCŮ NEBALENÉHO VÍNA ZE ZAHRAŇIČÍ PODÁVAT PROHLÁŠENÍ

Platné od 1. 7. 2020



Prohlášení o sklizni 201, 202, 203, 204	Prohlášení o produkci 211, 212	Prohlášení o zásobách 221	Oznámení o zahájení/přerušeni/ukončení výroby produktů <sup>(9)</sup>
<b>Vinohradník<sup>(2)</sup></b> - má registrovanou vinici - prodává moštové hrozny (přílohy 201 + 202)	<b>Výrobce<sup>(1,4,7,8)</sup></b> - vyrábí, a/nebo prodává produkty v jakémkoliv množství - nechává si víno vyrobit např. <b>vinotéka<sup>(10)</sup></b>	<b>Obchodník, Obchodní zprostředkovatel<sup>(5)</sup>, Příjemce nebaleného vína ze zahraničí<sup>(6)</sup>,</b> - prodává sudové víno <sup>(4)</sup> v množství vyšším než 1 000 l nebo prodává víno v obalu určeném spotřebiteli v množství vyšším než 750 hl za vinařský rok	
<b>Obchodník s moštovými hrozny<sup>(3)</sup></b> - přílohy 201 + 203 a 204 pro obchodníka s moštovými hrozny		<b>Registrovaná stáčírna</b>	

(1) Pokud výrobce oznámil zahájení výroby, má v každém případě povinnost podávat každoročně prohlášení o produkci a prohlášení o zásobách.

(2) Pokud vinohradník z celé své produkce hroznů vyrábí víno (neprodává hrozny), nemusí podávat prohlášení o sklizni. Stačí to uvést v prohlášení o produkci.

(3) Obchodník s moštovými hrozny nakoupí hrozny a dále tyto hrozny prodá, v ČR i EU.

(4) Subjekt, který splňuje podmínky výrobce dle zákona č. 321/2004 Sb. §3, odst. 1 písm. o), má povinnost podat Oznámení o zahájení, přerušeni a ukončení výroby produktů, kde uvede svou provozovnu.

(5) Obchodní zprostředkovatel je povinen vést evidenční knihu v elektronické podobě.

(6) Příjemce vína má povinnost oznámit přivezené víno do Registru vinic nejpozději do 12 hodin.

(7) Výrobce, který vyrábí víno pro někoho (např. vinotéku) do svého prohlášení o produkci a prohlášení o zásobách toto množství nezahrne. Ve svém prohlášení o sklizni uvede pouze prodej hroznů/rmutu/moštu v příloze 202 u vlastních vinic nebo v případě nákupu surovin od jiného pěstitele vyplní přílohu pro obchodníka s moštovými hrozny 203 a 204.

(8) Obchodník nebo Příjemce, který nebalené víno dále zpracovává např. filtruje nebo činí jiný enologický postup, má povinnosti výrobce.

(9) Oznámení o zahájení výroby produktů podává subjekt jen jednou, nejpozději v den zahájení výroby produktů za každou provozovnu zvlášť.

(10) Vinotéka podává prohlášení o produkci včetně přílohy 212 o nákupu hroznů/rmutu/moštu od skutečného výrobce vína nebo dodavatele hroznů, když se nejedná o surovinu z vlastních vinic skutečného výrobce.

- Jeden vinařský subjekt může mít více zaměření (např. subjekt, který sklízí a prodává hrozny a současně vyrábí víno, patří do zaměření vinohradník i výrobce. Vinotéka může být výrobcem nebo příjemcem sudového vína, nebo pouze obchodníkem s vínem).
- Všechna prohlášení za aktuální rok lze podat elektronicky prostřednictvím portálu farmáře <http://www.eagri.cz>, veškeré další informace najdete na <http://www.ukzuz.cz>
- Termíny podání prohlášení: prohlášení o zásobách do 10. září, prohlášení o sklizni a produkci do 15. ledna
- Všechny subjekty mají povinnost vést evidenční knihu.

OdrV/ÚKZÚZ, 01/07/2020

# Odrůdy révy zapsané ve státní odrůdové knize ČR

## Moštové bílé odrůdy

Č.	Název odrůdy	Rok registrace	Původ
1.	Aurelius	1983	CZ
2.	Auxerrois	2004	W
3.	Děvín	1998	SK
4.	Erilon	2011	CZ
5.	Florianka	2010	CZ
6.	Hibernal	2004	DE
7.	Chardonnay	1987	W
8.	Irsai Oliver	1972	HU
9.	Kerner	2001	DE
10.	Lena	2001	CZ
11.	Malverina	2001	CZ
12.	Medea	2001	CZ
13.	Mery	2015	CZ
14.	Muškat moravský	1987	CZ
15.	Muškat Ottonel	1952	W
16.	Müller Thurgau	1941	W
17.	Neuburské	1941	W
18.	Pálava	1977	CZ
19.	Rinot	2008	CZ
20.	Rulandské bílé	1941	W
21.	Rulandské šedé	1941	W
22.	Rulenska	2018	CZ
23.	Ryzlink rýnský	1941	W
24.	Ryzlink vlašský	1941	W
25.	Sauvignon	1952	W
26.	Savilon	2010	CZ

Č.	Název odrůdy	Rok registrace	Původ
27.	Svojsen	2015	CZ
28.	Sylvánské zelené	1941	W
29.	Tramín červený	1941	W
30.	Tristar	2013	CZ
31.	Veltlínské červené rané	1952	W
32.	Veltlínské zelené	1941	W
33.	Veritas	2001	CZ
34.	Vesna	2012	CZ
35.	Vrboska	2004	CZ



## Moštové modré odrůdy

Č.	Název odrůdy	Rok registrace	Původ
36.	Acolon	2011	DE
37.	Agni	2001	CZ
38.	Alibernet	1975	UA
39.	André	1980	CZ
40.	Ariana	2001	CZ
41.	Blauburger	2011	AT
42.	Cabernet Cortis	2013	DE
43.	Cabernet Dorsa	2011	DE
44.	Cabernet Moravia	2001	CZ
45.	Cabernet Sauvignon	1980	W
46.	Cerason	2008	CZ
47.	Dornfelder	2004	DE
48.	Frankovka	1941	W
49.	Fratava	2008	CZ
50.	Jakubské	2011	W
51.	Kofranka	2011	CZ
52.	Laurot	2004	CZ
53.	Merlot	2001	W
54.	Modrý Portugal	1941	W
55.	Nativa	2010	CZ
56.	Neronet	1991	CZ
57.	Rubinet	2005	CZ
58.	Rulandské modré	1941	W
59.	Sevar	2008	CZ
60.	Svatovavřínecké	1941	W
61.	Zweigeltrebe	1980	AT

52. týden

Prosinec / Leden

1. týden

26 pondělí

Štěpán

27 úterý

Žaneta

28 středa

Bohumila

29 čtvrtek

Judita

30 pátek

David

31 sobota

Silvestr

1 neděle

Nový rok



Fládnická – Hnanice

© Martin Něnička

- ✓ první den podávání žádosti pro povolení nové výsadby vinic / ÚKZÚZ
- ✓ první den pro podání žádosti o podporu propagace z Vinařského fondu / Vinařský fond

2 pondělí

Karina / Karin

3 úterý

Radmila / Radomil

4 středa

Diana

5 čtvrtek

Dalimil

6 pátek

Tři králové

7 sobota

Vilma / Vilemína

8 neděle

Čestmír

## 2. týden

# Leden

## 3. týden

**9** pondělí

Vladan

**10** úterý

Břetislav

**11** středa

Bohdana

**12** čtvrtek

Pravoslav

**13** pátek

Edita

**14** sobota

Radovan

**15** neděle

Alice



**poslední den** podání prohlášení o sklizni a prohlášení produkci. Pokud nebylo nic sklizeno nebo vyrobeno, podává se prohlášení s hodnotou nula. / ÚKZÚZ



Kravi Hora – Konice

© Martin Něnička

**16** pondělí

Ctirad

**17** úterý

Drahoslav

**18** středa

Vladislav / Vladislava

**19** čtvrtek

Doubravka

**20** pátek

Ilona / Sebastian

**21** sobota

Běla

**22** neděle

Slavomír / Slavomíra

## 4. týden

**23** pondělí

Zdeněk / Oksana

**24** úterý

Milena

**25** středa

Miloš

**26** čtvrtek

Zora

**27** pátek

Ingrid / Ingebord

**28** sobota

Otýlie / Otílie

**29** neděle

Zdislava

# Leden/Únor

## 5. týden

**30** pondělí

Robin / Erna

**31** úterý

Marika

**1** středa

Hynek

**2** čtvrtek

Nela / Nella

**3** pátek

Blažej

**4** sobota

Jarmila

**5** neděle

Dobromila



Vegetační klid

© Martin Něnička

- ✓ **poslední den** podání výkazu o produkci vína a ploše vinic pro odvod do Vinařského fondu – odvod za IV. čtvrtletí 2022 / Vinařský fond
- ✓ **poslední den** podání dokladů o pořízení investice (daňový doklad + doklad o úhradě) při žádosti o podporu na investice z roku 2022 / SZIF

## 6. týden

# Únor

## 7. týden

**6** pondělí

Vanda

**7** úterý

Veronika / Verona

**8** středa

Milada

**9** čtvrtek

Apolena

**10** pátek

Mojmír

**11** sobota

Božena

**12** neděle

Slavěna / Slávka



Poloudíly – Únanov

© Martin Něnička



**poslední den** podání žádosti o podporu propagace  
z Vinařského fondu / Vinařský fond

**13** pondělí

Věnceslav / Věnceslava

**14** úterý

Valentýn / Valentýna

**15** středa

Jiřina

**16** čtvrtek

Ljuba / Danuta

**17** pátek

Miloslava

**18** sobota

Gizela

**19** neděle

Patrik / Ella



## 8. týden

**20** pondělí  
Oldřich

**21** úterý  
Lenka / Eleonora

**22** středa  
Petr

**23** čtvrtek  
Svatopluk

**24** pátek  
Matěj / Matyáš

**25** sobota  
Liliana

**26** neděle  
Dorota

# Únor / Březen

## 9. týden

**27** pondělí  
Alexandr

**28** úterý  
Lumír

**1** středa  
Bedřich / Bedřiška

**2** čtvrtek  
Anežka

**3** pátek  
Kamil

**4** sobota  
Stela

**5** neděle  
Kazimír



Plešivec – Budňany

© Martin Něnička



**poslední den** podávání žádostí pro povolení nové výsadby vlnic / ÚKZÚZ



10. týden

Březen

11. týden

6 pondělí

Miroslav

7 úterý

Tomáš

8 středa

Gabriela / Zoltán

9 čtvrtek

Františka

10 pátek

Viktorie

11 sobota

Anděla / Andělín

12 neděle

Řehoř



Bavorsko – Klentnice

© Martin Něnička

13 pondělí

Růžena

14 úterý

Matylda / Rút

15 středa

Ida

16 čtvrtek

Elena / Herbert

17 pátek

Vlastimil / Vlastimila

18 sobota

Eduard / Edvard

19 neděle

Josef / Josefa

## 12. týden

**20** pondělí

Světлана / Svitlana

**21** úterý

Radek / Radko

**22** středa

Leona / Lea

**23** čtvrtek

Ivona / Yvona

**24** pátek

Gabriel

**25** sobota

Marián / Mário

**26** neděle

Emanuel

# Březen/Duben

## 13. týden

**27** pondělí

Dita

**28** úterý

Soňa / Sonja

**29** středa

Tatána / Tatiana

**30** čtvrtek

Arnošt / Ernest

**31** pátek

Kvido

**1** sobota

Hugo

**2** neděle

Erika



Ochoze – Vrbice

© Martin Něnička



**první den** podávání výkazu o produkci vína a ploše vinic pro odvod do vinařského fondu – odvod za uvedení vína do oběhu za 1. čtvrtletí 2023

14. týden

Duben

15. týden

**3** pondělí

Richard

**4** úterý

Ivana / Ivanka

**5** středa

Miroslava / Mirka

**6** čtvrtek

Vendula / Venuše

**7** pátek

Velký Pátek / Heřman / Hermína

**8** sobota

Ěma / Emma

**9** neděle

Velikonoční neděle / Dušan



Výsadba vinice na Vrbici – výhled na kapličku ve velkých Bilovících © Martin Něnička

**10** pondělí

Velikonoční pondělí / Darja

**11** úterý

Izabela

**12** středa

Julius

**13** čtvrtek

Aleš

**14** pátek

Vincenc

**15** sobota

Anastázie

**16** neděle

Irena / Irina

## 16. týden

**17** pondělí

Rudolf

**18** úterý

Valérie / Valéria

**19** středa

Rostislav / Rastislav

**20** čtvrtek

Marcela

**21** pátek

Alexandra

**22** sobota

Evženie

**23** neděle

Vojtěch / Gerhard

# Duben

## 17. týden

**24** pondělí

Jiří

**25** úterý

Marek / Ervín

**26** středa

Oto / Ota

**27** čtvrtek

Jaroslav

**28** pátek

Vlastislav

**29** sobota

Robert

**30** neděle

Blahoslav



Výsadba vinice Čtvrťe – Bořetice

© Martin Něnička

✓ **poslední den** podání výkazu o produkci vína a ploše vinic pro odvod do Vinařského fondu – odvod za 1. čtvrtletí 2023 / Vinařský fond

✓ **poslední den** podání žádosti o uznání podnožové a selektované vinice / ÚKZÚZ

**poslední den** podání žádosti o uznání sazenic révy / ÚKZÚZ

18. týden

Květen

19. týden

**1** pondělí

Svátek práce

**2** úterý

Zikmund

**3** středa

Alexej / Alex

**4** čtvrtek

Květoslav

**5** pátek

Klaudie

**6** sobota

Radoslav / Radislav

**7** neděle

Stanislav



Vývoj listů – 2 rozvinuté listy

© Martin Něnička

**8** pondělí

Státní svátek

**9** úterý

Ctibor

**10** středa

Blažena

**11** čtvrtek

Svatava / Svatoslava

**12** pátek

Pankrác

**13** sobota

Servác

**14** neděle

Bonifác

20. týden

Květen

21. týden

15 pondělí

Žofie / Sofie



16 úterý

Přemysl

17 středa

Aneta

18 čtvrtek

Nataša

19 pátek

Ivo

20 sobota

Zbyšek

21 neděle

Monika



Lísky – Hustopeče

© Martin Něnička



poslední řádný termín k podání Jednotné žádosti 2023 / SZIF

22 pondělí

Emil / Rita

23 úterý

Vladimír / Vladimíra

24 středa

Jana / Vanesa

25 čtvrtek

Viola

26 pátek

Filip

27 sobota

Valdemar

28 neděle

Vilém

## 22. týden

**29** pondělí

Maximilián / Maxim

**30** úterý

Ferdinand

**31** středa

Kamila



**1** čtvrtek

Laura

**2** pátek

Jarmil

**3** sobota

Tamara / Kevin

**4** neděle

Dalibor

# Květen/Červen

## 23. týden

**5** pondělí

Dobroslav / Dobroslava

**6** úterý

Norbert

**7** středa

Iveta / Slavoj

**8** čtvrtek

Medard

**9** pátek

Stanislava

**10** sobota

Gita / Margita

**11** neděle

Bruno



**Vývoj květenství** – květenství úplně vyvinuta © Miroslav Račický



**poslední den** podání oznámení o realizaci opatření v rámci Restrukturalizace a přeměny vinic / SZIF

24. týden

Červen

25. týden

**12** pondělí

Antonie / Táňa

**13** úterý

Antonín

**14** středa

Roland / Herta

**15** čtvrtek

Vít

**16** pátek

Zbyněk

**17** sobota

Adolf

**18** neděle

Milan / Milana



Nadzahrady – Velké Pavlovice

© Martin Něnička

**19** pondělí

Leoš / Leo

**20** úterý

Květa / Květuše

**21** středa

Alois / Aloisie

**22** čtvrtek

Pavla

**23** pátek

Zdeňka / Zdenka

**24** sobota

Jan

**25** neděle

Ivan



26. týden

Červen/Červenec

27. týden

26 pondělí

Adriana / Adrian



27 úterý

Ladislav / Ladislava

28 středa

Lubomír

29 čtvrtek

Petr a Pavel

30 pátek

Šárka

1 sobota

Jaroslava



2 neděle

Patricie



Svatá Klára – Botanická zahrada Praha

© Miroslav Račický



**první den** pro podání výkazu o produkci vína a ploše vinic pro odvod do Vinařského fondu, odvod za uvedení vína do oběhu za II. čtvrtletí 2023/ Vinařský fond

**první den** podání žádosti o podporu propagace z Vinařského fondu/ Vinařský fond

3 pondělí

Radomír / Radomíra



4 úterý

Prokop

5 středa

Cyril a Metoděj

6 čtvrtek

Mistr Jan Hus

7 pátek

Bohuslava

8 sobota

Nora

9 neděle

Drahoslava / Drahuše

28. týden

Červenec

29. týden

10 pondělí

Libuše / Amálie

11 úterý

Olga / Helga

12 středa

Bořek

13 čtvrtek

Markéta / Margareta

14 pátek

Karolína / Larisa

15 sobota

Jindřich

16 neděle

Luboš



Vývoj hroznů – bobule velikosti hrachu

© Martin Něnička

17 pondělí

Martina

18 úterý

Drahomíra / Drahomír

19 středa

Čeněk

20 čtvrtek

Ilja

21 pátek

Vítězslav / Vítězslava

22 sobota

Magdaléna / Magda

23 neděle

Libor

30. týden

Červenec / Srpen

31. týden

24 pondělí

Kristýna / Kristina

25 úterý

Jakub



26 středa

Anna / Anita



27 čtvrtek

Věroslav

28 pátek

Viktor / Alina

29 sobota

Marta

30 neděle

Bořivoj



Vrbické sklepy

© Martin Něníčka



**poslední den** podání výkazu o produkci vína a ploše vinic pro odvod do Vinařského fondu – odvod za II. čtvrtletí 2023 / Vinařský fond



**první den** podávání prohlášení o zásobách vinařských produktů k 31. 7. 2023 / ÚKZÚZ

31 pondělí

Ignác

1 úterý

Oskar



2 středa

Gustav

3 čtvrtek

Miluše / Miluška

4 pátek

Dominik / Dominika

5 sobota

Kristián / Christian

6 neděle

Oldřiška

32. týden

Srpen

33. týden

7 pondělí

Lada

8 úterý

Soběslav

9 středa

Roman

10 čtvrtek

Vavřinec

11 pátek

Zuzana

12 sobota

Klára

13 neděle

Alena / Alenka



Výhled na Znojmo z Dobšic

© Martin Něnička



poslední den podání žádosti o podporu propagace  
z Vinařského fondu / Vinařský fond

14 pondělí

Alan

15 úterý

Hana / Hanna

16 středa

Jáchym

17 čtvrtek

Petra

18 pátek

Helena / Jelena

19 sobota

Ludvík

20 neděle

Bernard

34. týden

Srpen / Zářít

35. týden

21 pondělí

Johana

22 úterý

Bohuslav

23 středa

Sandra

24 čtvrtek

Bartoloměj



25 pátek

Radim

26 sobota

Luděk

27 neděle

Otakar



Žleby-Zlechov – výhled na Buchlovský hrad © Martin Něnička



poslední den podání žádostí o poskytnutí podpory v rámci dotačního titulu „Investice“ (SOT s vínem) / SZIF

28 pondělí

Angustýn / Augustin

29 úterý

Evelína

30 středa

Vladěna

31 čtvrtek

Pavlína



1 pátek

Linda / Samuel

2 sobota

Aděla

3 neděle

Bronislav / Bronislava

36. týden

Září

37. týden

4 pondělí

Jindřiška / Rozálie

5 úterý

Boris

6 středa

Boleslav

7 čtvrtek

Regína

8 pátek

Mariana / Marianna

9 sobota

Daniela

10 neděle

Irma



**poslední den** podání prohlášení o zásobách vinařských produktů k 31. 7. 2023. Pokud nejsou žádné zásoby, podává se prohlášení s hodnotou nula. / UKZÚZ



Radič na Příbramsku – na horizontu rozhledna Drahoušek

© Martin Něnička

11 pondělí

Denisa / Denis

12 úterý

Marie / Tobiáš

13 středa

Lubor

14 čtvrtek

Radka / Radoslava

15 pátek

Jolana

16 sobota

Ludmila / Lidmila

17 neděle

Nadězda / Nada

38. týden

# Září / Říjen

39. týden

18 pondělí

Kryštof

19 úterý

Zita

20 středa

Oleg

21 čtvrtek

Matouš

22 pátek

Darina

23 sobota

Berta

24 neděle

Jaromír / Jaromíra



Zrání plodů – blednutí bobulí, zaměkání

© Martin Něnička



první den podání výkazu o produkci vína a ploše vinic pro odvod do Vinařského fondu, odvod za uvedení vína do oběhu za III. čtvrtletí 2023 / Vinařský fond

25 pondělí

Zlata / Zlatuše

26 úterý

Andrea

27 středa

Jonáš

28 čtvrtek

Státní svátek / Václav

29 pátek

Michal / Michael

30 sobota

Jeroným

1 neděle

Igor

40. týden

Říjen

41. týden

2 pondělí

Olivia / Oliver

3 úterý

Bohumil

4 středa

František

5 čtvrtek

Eliška

6 pátek

Hanuš

7 sobota

Justýna / Justina

8 neděle

Věra / Věroslava



Němčičky u Hustopečí – období sklizně

© Martin Něnička

9 pondělí

Štefan / Sára

10 úterý

Marina / Maryna

11 středa

Andrej / Andreas

12 čtvrtek

Marcel

13 pátek

Renáta

14 sobota

Agáta

15 neděle

Tereza / Terezie



42. týden

Říjen

43. týden

16 pondělí

Havel / Galina

17 úterý

Hedvika

18 středa

Lukáš

19 čtvrtek

Michaela / Michala

20 pátek

Vendelín

21 sobota

Brigita

22 neděle

Sabina



Zrání plodů – plná zralost

© Martin Něnička



poslední den podání výkazu o produkci vína a ploše vinic pro odvod do Vinařského fondu – odvod za III. čtvrtletí 2023 / Vinařský fond

23 pondělí

Teodor / Theodor

24 úterý

Nina

25 středa

Beáta



26 čtvrtek

Erik / Erich

27 pátek

Šarlota / Zoe

28 sobota

Státní svátek



29 neděle

Silvie / Sylva

44. týden

# Říjen / Listopad

45. týden

30 pondělí

Tadeáš

31 úterý

Štěpánka

1 středa

Felix



2 čtvrtek

Památka zesnulých

3 pátek

Hubert

4 sobota

Karel / Karla

5 neděle

Miriam



Svítání v podzimní vinici

© Martin Něnička



*první den* podávání prohlášení o sklizni a o produkci / ÚKZÚZ.  
Pokud nebylo nic sklizeno, nebo vyrobeno, podává se prohlášení s hodnotou nula.



**Svátek vinařů**

6 pondělí

Liběna

7 úterý

Saskie

8 středa

Bohumír / Bohumíra

9 čtvrtek

Bohdan / Bogdan

10 pátek

Evžen

11 sobota

Martin



12 neděle

Benedikt

46. týden

# Listopad

47. týden

**13** pondělí

Tibor

**14** úterý

Sáva

**15** středa

Leopold

**16** čtvrtek

Otmar

**17** pátek

Státní svátek / Mahulena

**18** sobota

Romana

**19** neděle

Alžběta



Pod Prosekem – Praha – výhled na Petřinskou věž

© Martin Něnička

**20** pondělí

Nikola / Nikolas

**21** úterý

Albert

**22** středa

Cecílie

**23** čtvrtek

Klement

**24** pátek

Emílie

**25** sobota

Kateřina

**26** neděle

Artur

48. týden

# Listopad/Prosinec

49. týden

**27** pondělí

Xenie



**28** úterý

René

**29** středa

Zina

**30** čtvrtek

Ondřej

**1** pátek

Iva

**2** sobota

Blanka

**3** neděle

Svatoslav



U lipky – Oleksovice

© Martin Něnička

**4** pondělí

Barbora / Bára

**5** úterý

Jitka



**6** středa

Mikuláš

**7** čtvrtek

Amboř / Benjámín

**8** pátek

Květoslava

**9** sobota

Vratislav

**10** neděle

Julie

50. týden

# Prosinec

51. týden

**11** pondělí

Dana / Danuše

**12** úterý

Simona

**13** středa

Lucie

**14** čtvrtek

Lýdie

**15** pátek

Radana / Radan

**16** sobota

Albína

**17** neděle

Daniel / Dan



Nechory – Průšánky

© Martin Něnička

**18** pondělí

Miloslav

**19** úterý

Ester

**20** středa

Dagmar / Dáša

**21** čtvrtek

Natálie

**22** pátek

Šimon

**23** sobota

Vlasta

**24** neděle

Štědrý den / Adam a Eva

52. týden

Prosinec / Leden

1. týden

25 pondělí

1. svátek vánoční / Boží hod

26 úterý

2. svátek vánoční / Štěpán

27 středa

Žaneta

28 čtvrtek

Bohumila

29 pátek

Judita

30 sobota

David

31 neděle

Silvestr



Skalky – Šatov

© Martin Něnička

✓ **poslední den** podání výkazu o produkci vína a ploše vinic pro odvod do Vinařského fondu – odvod za plochu vinic za rok 2023 / Vinařský fond

✓ **první den** podávání žádosti pro povolení nové výsadby vinic / ÚKZÚZ  
**první den** podávání výkazu o produkci vína a ploše vinic pro odvod do Vinařského fondu. Odvod za uvedení vína do oběhu za IV. čtvrtletí 2023.

1 pondělí

Nový rok



2 úterý

Karina / Vasil

3 středa

Radmila / Radomil

4 čtvrtek

Diana



5 pátek

Dalimil

6 sobota

Tři králové

7 neděle

Vilma