

Soupis ploch osevů - k 31. 5. 2022

Data jsou dostupná také ve Veřejné databázi ČSÚ

[Osevní plochy zemědělských plodin](#)

[Obhospodařovaná zemědělská půda](#)

Metodika

Komentář

Vývoj ploch osevů vybraných zemědělských plodin v letech 1980 až 2022

1. část

2. část

Struktura ploch osevů zemědělských plodin

zrniny, okopaniny, technické plodiny

pícniny, ostatní plodiny

Plochy osevů k 31. 5. 2022 podle krajů

zrniny, okopaniny

1. část (Praha – Liberecký kraj)

2. část (Královéhradecký – Moravskoslezský kraj)

technické plodiny, pícniny

1. část (Praha – Liberecký kraj)

2. část (Královéhradecký – Moravskoslezský kraj)

zelenina, ostatní plodiny

1. část (Praha – Liberecký kraj)

2. část (Královéhradecký – Moravskoslezský kraj)

zemědělská půda

1. část (Praha – Liberecký kraj)

2. část (Královéhradecký – Moravskoslezský kraj)

Grafy – vývoj ploch osevů v letech 1960 – 2022

zrniny celkem, obiloviny celkem

pšenice, žito, ječmen

brambory celkem, cukrovka technická, řepka

Metodické vysvětlivky

V roce 2011 zharmonizoval Český statistický úřad zjišťování v rostlinné výrobě podle nového Nařízení Evropského parlamentu a Rady č. 543/2009 o statistice plodin a o zrušení nařízení Rady (EHS) č. 837/90 a (EHS) č. 959/93 platného pro členské země EU. Rozsah statistického šetření (vybraný soubor respondentů) vychází z aktualizovaného stavu zemědělského registru. Zjišťování dat u podnikatelských subjektů je výběrové, výsledky jsou dopočteny pomocí matematicko-statistických metod.

Osevními plochami zjišťovanými k 31. květnu, se rozumí jarní produktivní plocha, ze které se ve sledovaném roce očekává sklizeň, tj. plochy ozimů osetých na podzim předchozího roku a dochované do termínu jarního soupisu ploch ve sledovaném roce, plochy víceletých plodin osetých v předchozích letech a plochy jařin osetých ve sledovaném roce. V osevech se zjišťují plochy plodin pěstovaných v daném roce jako hlavní plodina, nezjišťují se plochy předplodin a meziplodin a neuvádějí se také oseté plochy plodin, které byly zaorané, ale uvedena je již plocha té plodiny, která byla na zaorané ploše nově pěstována.

Plochy obilovin a luskovin zahrnují pouze plochy určené ke sklizni na zrno; obiloviny určené pro sklizeň v mléčné zralosti nebo do bubnových sušáren jsou uvedeny v obilovinách sklizených na zeleno. Krmné luskoviny a ostatní luskoviny, směsi luskovin a luskovinoobilní směsi jsou uvedeny v položce ostatní luskoviny.

Za brambory rané jsou považovány brambory s předpokládanou sklizní do 30. 6. (bez sadby). V bramborách mimo rané a sadbu jsou zahrnuty brambory konzumní a průmyslové (bez sadby). V ostatních okopaninách je zahrnuta plocha tuřínu, tykve, topinamburu, vodnice a plocha ostatních krmných okopanin (krmná mrkev, krmná cukrovka, krmná kapusta apod.). Řepice, crambe (katrán habešský), saflor (světlice barvířská) apod. jsou uvedeny v ostatních olejninách. V ostatních technických plodinách jsou uvedeny len přadný a tabák. Do energetických plodin jinde neuvedených se uvádějí plodiny určené pouze k energetickým účelům a nemající žádné jiné využití než energetické, ozdobnice čínská, chrastice rákosová apod.

Plodiny sklizené na zeleno, uvádějí se plodiny sklizené v zeleném stavu (i seno) pro krmné, energetické (biomasa) i jiné využití seté jako hlavní plodina (nepatří sem meziplodiny a následné plodiny). Do ploch jetele a vojtěšky nejsou zahrnuty plochy oseté jako podsev v krycí plodině, ostatní víceleté plodiny sklizené na zeleno zahrnují také víceleté pícniny zaseté do senážního ovsa.

Plochy rané, letní a pozdní zeleniny (vč. pařenišť a skleníků) jsou uvedeny dohromady, opakované plochy (pozdní, zasetá za jarní) se nezjišťují proto, aby nedošlo k dvojímu záznamu osetých ploch. Květiny a okrasné rostliny se uvádějí bez ploch školek. Do plochy plodin na semeno se od roku 2014 zařazují plochy určené k produkci osiva, kromě obilovin, luskovin a olejnin, dále pak plochy sazečky a sadby (kromě brambor). Ostatní plochy zahrnují plochy pokusných pozemků, případně plochy plodin do výše uvedených skupin nezařazených. V plochách školek se uvádějí ovocné školky, školky vinné révy, školky okrasných rostlin a školky lesních dřevin na orné půdě. Plochy orné půdy z různých důvodů neobdělávané (neoseté a neosázené) jsou uvedeny mimo osevní plochu úhrnem jako orná půda v klidu (úhor). V roce 2016 byl zaveden řádek Ostatní trvalé kultury, např. rychle rostoucí dřeviny a vánoční stromky pěstované mimo lesní půdu, plodiny s produkcí rostlinného materiálu pro pletení nebo tkaní.

Publikované výsledky jsou propočteny z nezaokrouhlených hodnot a jsou uvedeny za republiku celkem a v územním členění NUTS-3 (kraje).

Komentář

Výměra zemědělské půdy zjištěná šetřením o plochách osevu v roce 2022 činí 3 530 tis. ha, tj. o 627 ha více než v roce loňském. Výměra orné půdy zaujímá 2 481 tis. ha, což je zvýšení o 4 tis. hektarů proti roku předchozímu. Její podíl na zemědělské půdě je 70,3 %. Na trvalé travní porosty připadá 1 003 tis. ha, tj. o 3 tis. ha (o 0,3 %) méně než v roce loňském. Jejich podíl na celkové zemědělské půdě činí 28,4 %. Výměra úhoru 26 tis. ha se zvýšila, a to o 878 ha (o 3,5 %) a reprezentuje 1,0 % z výměry orné půdy.

Obiloviny jsou pěstovány na 56,4 % osevní plochy, z toho nejrozšířenější obilovina pšenice ozimá zaujímá 32,6 % osevní plochy. Okopaniny tvoří 3,3 %, olejniny 17,8 % (z toho řepka činí 78,7 % z olejnin celkem), pícniny na orné půdě 19,0 % (z toho jednoleté činí 10,5 %) osevní plochy.

Obilovinami osetá plocha 1 386 tis. ha je o 51 tis. ha vyšší než v roce minulém. Luskovinami bylo oseto 46 tis. ha, což je o 3 tis. ha více. Okopaniny zaujímají 80 tis. ha, a to představuje snížení o 4 tis. ha. Brambory v zemědělském sektoru jsou v letošním roce pěstovány na 22 tis. ha, což je snížení proti roku 2021 o tisíc ha. Odhadovaná plocha brambor u domácností je 6 tis. ha. Nižší osevní plocha je u olejnin, a to 437 tis. ha, tj. o 5 tis. ha méně. Technickými plodinami je oseto 445 tis. ha, to je o 5 tis. ha méně než v roce 2021. Pícniny na orné půdě celkem zaujímají v letošním roce plochu 467 tis. ha, což je snížení oproti minulému roku o 39 tis. ha.

Tabulka č. 1 Vývoj ploch osevů k 31. květnu

Table 1 Trends in areas under crops as at 31 May

ha

Plodina	1980	1990	2000	2005	2010	2011	2012	2013	2014	2015	Crop
a	1	2	3	4	5	6	7	8	9	10	b
Osevní plocha celkem	3 317 831	3 270 963	3 020 564	2 657 881	2 495 859	2 488 141	2 480 655	2 476 922	2 468 700	2 457 465	<i>Area under crops, total</i>
Zrniny celkem	1 821 018	1 708 792	1 688 095	1 632 747	1 490 823	1 490 445	1 464 845	1 446 023	1 431 484	1 436 570	<i>Grain crops, total</i>
Obiloviny celkem	1 751 213	1 652 169	1 647 508	1 593 487	1 459 505	1 468 129	1 444 668	1 428 171	1 411 314	1 403 430	<i>Cereals, total</i>
Pšenice celkem	786 207	823 063	972 711	820 440	833 577	863 132	815 381	829 393	835 941	829 820	<i>Wheat, total</i>
Žito	137 849	124 383	44 178	46 903	30 249	24 985	30 557	37 498	25 137	21 980	<i>Rye</i>
Ječmen celkem	679 974	552 490	496 382	521 527	388 925	372 780	382 330	348 992	350 518	365 946	<i>Barley, total</i>
Oves	122 632	78 384	50 950	51 667	52 278	45 236	50 770	43 559	42 289	42 395	<i>Oats</i>
Kukuřice na zrno	24 304	44 941	39 317	79 981	99 945	109 651	109 565	111 931	100 453	93 575	<i>Grain maize</i>
Luskoviny na zrno celkem	69 805	56 623	40 587	39 260	31 318	22 316	20 177	17 851	20 170	33 139	<i>Pulses for grain, total</i>
Brambory celkem	130 043	109 664	69 236	36 072	27 079	26 450	23 652	23 205	23 992	22 681	<i>Potatoes, total</i>
Brambory rané	10 180	11 074	15 690	2 894	1 721	1 740	1 681	1 403	1 582	1 214	<i>Early potatoes</i>
Cukrovka technická	156 918	118 813	61 574	65 570	56 388	58 328	61 161	62 401	62 959	57 612	<i>Sugar beet</i>
Technické plodiny celkem	110 341	161 316	426 675	415 490	499 792	474 609	479 712	494 915	472 547	454 350	<i>Industrial crops, total</i>
Olejniny celkem	76 567	129 996	408 663	399 531	490 420	464 405	470 819	486 908	464 274	446 022	<i>Oil seed crops, total</i>
Řepka	63 992	105 102	325 338	267 160	368 824	373 386	401 319	418 808	389 298	366 180	<i>Rape</i>
Mák	7 707	9 261	31 473	44 615	51 103	31 495	18 363	20 250	27 020	32 650	<i>Poppy</i>
Pícniny na orné půdě celkem	1 019 962	1 099 907	725 252	491 881	406 450	423 050	436 482	436 354	452 427	458 266	<i>Arable fodder crops, total</i>
Jednoleté pícniny celkem	456 272	594 526	308 243	270 963	225 151	243 201	263 159	265 030	283 603	280 893	<i>Annual fodder crops, total</i>
Kukuřice na zeleno a siláž	281 981	381 525	232 406	210 565	181 939	197 579	214 876	218 786	235 531	231 353	<i>Green and silage maize</i>
Víceleté pícniny celkem	563 690	505 381	417 008	220 918	181 299	179 849	173 323	171 325	168 824	177 373	<i>Perennial fodder crops, total</i>
Jetel luční (červený)	147 323	192 588	93 389	57 635	44 900	43 285	42 935	43 376	43 549	49 091	<i>Red clover</i>
Vojtěška	135 789	155 818	102 070	83 626	65 821	61 177	56 006	55 884	57 357	57 074	<i>Lucerne</i>
Zelenina konzumní celkem	33 128	33 697	32 316	8 917	8 583	9 591	8 340	8 557	9 211	9 192	<i>Fresh vegetables, total</i>
Úhor	7 800	2 931	71 150	45 286	45 047	28 283	32 847	23 784	22 002	35 091	<i>Fallow land</i>

Tabulka č. 1 Vývoj ploch osevů k 31. květnu

Table 1 Trends in areas under crops as at 31 May

ha

Plodina	2016	2017	2018	2019	2020	2021	2022	Index (%)			Crop
								2022/2021	2022/2010	2022/2000	
a	11	12	13	14	15	16	17	18	19	20	b
Osevní plocha celkem	2 463 854	2 471 545	2 460 939	2 461 707	2 461 865	2 452 133	2 455 567	100,1	98,4	81,3	<i>Area under crops, total</i>
Zrny celkem	1 387 543	1 395 307	1 374 209	1 387 322	1 373 592	1 377 411	1 431 368	103,9	96,0	84,8	<i>Grain crops, total</i>
Obiloviny celkem	1 351 910	1 352 450	1 339 056	1 353 556	1 336 290	1 334 331	1 385 734	103,9	94,9	84,1	<i>Cereals, total</i>
Pšenice celkem	839 710	832 062	819 690	839 446	798 583	784 784	854 434	108,9	102,5	87,8	<i>Wheat, total</i>
Žito	20 951	22 221	25 355	31 129	31 432	25 154	24 124	95,9	79,8	54,6	<i>Rye</i>
Ječmen celkem	325 725	327 707	324 724	319 583	331 911	326 743	334 504	102,4	86,0	67,4	<i>Barley, total</i>
Oves	37 566	44 065	42 821	42 530	46 740	57 715	45 147	78,2	86,4	88,6	<i>Oats</i>
Kukuřice na zrno	79 303	83 762	82 127	75 853	78 643	90 934	80 175	88,2	80,2	203,9	<i>Grain maize</i>
Luskoviny na zrno celkem	35 633	42 857	35 153	33 766	37 302	43 080	45 634	105,9	145,7	112,4	<i>Pulses for grain, total</i>
Brambory celkem	23 414	23 418	22 889	22 894	23 877	22 824	21 680	95,0	80,1	31,3	<i>Potatoes, total</i>
Brambory rané	1 325	1 097	1 038	1 073	1 284	853	1 029	120,6	59,8	6,6	<i>Early potatoes</i>
Cukrovka technická	60 736	66 101	64 760	59 212	59 684	61 234	58 238	95,1	103,3	94,6	<i>Sugar beet</i>
Technické plodiny celkem	476 738	488 510	498 803	461 485	456 564	450 019	444 977	98,9	89,0	104,3	<i>Industrial crops, total</i>
Olejniny celkem	470 178	479 523	489 336	454 761	450 213	442 310	437 077	98,8	89,1	107,0	<i>Oil seed crops, total</i>
Řepka	392 991	394 262	411 802	379 778	368 214	342 315	343 964	100,5	93,3	105,7	<i>Rape</i>
Mák	35 543	32 586	26 608	35 778	40 255	43 867	26 125	59,6	51,1	83,0	<i>Poppy</i>
Pícniny na orné půdě celkem	484 835	465 391	468 328	498 628	515 335	506 796	467 363	92,2	115,0	64,4	<i>Arable fodder crops, total</i>
Jednoleté pícniny celkem	300 892	275 884	275 129	290 670	296 273	283 245	257 219	90,8	114,2	83,4	<i>Annual fodder crops, total</i>
Kukuřice na zeleno a siláž	241 500	225 445	223 829	231 367	234 742	228 486	212 067	92,8	116,6	91,2	<i>Green and silage maize</i>
Víceleté pícniny celkem	183 943	189 507	193 199	207 958	219 062	223 551	210 144	94,0	115,9	50,4	<i>Perennial fodder crops, total</i>
Jetel luční (červený)	54 041	59 778	60 020	59 198	56 708	57 317	55 731	97,2	124,1	59,7	<i>Red clover</i>
Vojtěška	60 052	62 508	65 412	74 896	79 404	80 077	75 328	94,1	114,4	73,8	<i>Lucerne</i>
Zelenina konzumní celkem	10 202	10 237	10 451	10 667	11 475	12 325	11 678	94,8	136,1	36,1	<i>Fresh vegetables, total</i>
Úhor	30 167	26 247	25 704	24 660	23 960	24 780	25 658	103,5	57,0	36,1	<i>Fallow land</i>

Tabulka č. 2 Struktura ploch osevů v roce 2022
Table 2 Structure of areas under crops in 2022

 List: 1
ha

 Sheet: 1
ha

Plodina	2021	2022	Rozdíl Difference +,-	Index (%)	Struktura Share 2022 (%)	Crop
a	1	2	3	4	5	b
Osevní plocha celkem	2 452 133	2 455 567	3 435	100,1	100,0	<i>Area under crops, total</i>
Zrniny celkem	1 377 411	1 431 368	53 957	103,9	58,3	<i>Grain crops, total</i>
Obiloviny celkem	1 334 331	1 385 734	51 403	103,9	56,4	<i>Cereals, total</i>
Pšenice celkem	784 784	854 434	69 650	108,9	34,8	<i>Wheat, total</i>
Pšenice ozimá	709 537	801 578	92 042	113,0	32,6	<i>Winter wheat</i>
Pšenice jarní	75 247	52 856	-22 392	70,2	2,2	<i>Spring wheat</i>
Žito	25 154	24 124	-1 030	95,9	1,0	<i>Rye</i>
Ječmen celkem	326 743	334 504	7 761	102,4	13,6	<i>Barley, total</i>
Ječmen ozimý	111 006	122 614	11 608	110,5	5,0	<i>Winter barley</i>
Ječmen jarní	215 737	211 890	-3 847	98,2	8,6	<i>Spring barley</i>
Oves	57 715	45 147	-12 568	78,2	1,8	<i>Oats</i>
Tritikale	40 856	40 566	-290	99,3	1,7	<i>Triticale</i>
Kukuřice na zrno	90 934	80 175	-10 758	88,2	3,3	<i>Grain maize</i>
Směsky obilovin na zrno ozimé	379	324	-54	85,7	0,0	<i>Winter cereal mixtures for grain</i>
Směsky obilovin na zrno jarní	915	865	-50	94,6	0,0	<i>Spring cereal mixtures for grain</i>
Ostatní obiloviny	6 851	5 594	-1 257	81,6	0,2	<i>Other cereals</i>
Luskoviny na zrno celkem	43 080	45 634	2 554	105,9	1,9	<i>Pulses for grain, total</i>
Hrách na zrno	38 527	40 627	2 100	105,5	1,7	<i>Field peas for grain</i>
Lupina na zrno	2 086	1 988	-98	95,3	0,1	<i>Sweet lupins for grain</i>
Bob na zrno	991	1 426	435	143,9	0,1	<i>Broad and field beans for grain</i>
Ostatní luskoviny	1 476	1 593	117	107,9	0,1	<i>Other pulses for grain</i>
Okopaniny celkem	84 442	80 417	-4 025	95,2	3,3	<i>Root crops, total</i>
Brambory celkem	22 824	21 680	-1 144	95,0	0,9	<i>Potatoes, total</i>
Brambory rané	853	1 029	176	120,6	0,0	<i>Early potatoes</i>
Brambory mimo raných a sadbových	19 381	18 108	-1 272	93,4	0,7	<i>Potatoes (excl. early and seed ones)</i>
Brambory sadbové	2 591	2 543	-48	98,2	0,1	<i>Seed potatoes</i>
Cukrovka technická	61 234	58 238	-2 995	95,1	2,4	<i>Sugar beet</i>
Krmná řepa	346	399	54	115,5	0,0	<i>Forage beet</i>
Ostatní okopaniny	38	99	61	257,9	0,0	<i>Other root crops</i>
Technické plodiny celkem	450 019	444 977	-5 042	98,9	18,1	<i>Industrial crops, total</i>
Olejniny celkem	442 310	437 077	-5 233	98,8	17,8	<i>Oil seed crops, total</i>
Řepka	342 315	343 964	1 649	100,5	14,0	<i>Rape</i>
Slunečnice na semeno	17 981	22 485	4 504	125,0	0,9	<i>Sunflower seed</i>
Sója	19 679	28 538	8 859	145,0	1,2	<i>Soya</i>
Mák	43 867	26 125	-17 742	59,6	1,1	<i>Poppy</i>
Hořčice na semeno	15 274	13 020	-2 254	85,2	0,5	<i>Mustard seed</i>
Len setý olejný	1 828	1 932	104	105,7	0,1	<i>Oil flax</i>
Ostatní olejniny	1 366	1 014	-352	74,2	0,0	<i>Other oil seed crops</i>
Konopí	204	343	138	167,7	0,0	<i>Hemp</i>
Kořeninové rostliny	3 403	3 817	413	112,1	0,2	<i>Culinary plants</i>
z toho: kmín	3 183	3 516	334	110,5	0,1	<i>of which: Caraway</i>
Léčivé rostliny	3 845	3 471	-374	90,3	0,1	<i>Medicinal plants</i>
Energetické plodiny jinde neuvedené	151	200	49	132,6	0,0	<i>Energy crops n.e.c.</i>
Ostatní technické plodiny	105	69	-36	65,8	0,0	<i>Other industrial crops</i>

Tabulka č. 2 Struktura ploch osevů v roce 2022
Table 2 Structure of areas under crops in 2022

List: 2

Sheet: 2

ha

ha

Plodina	2021	2022	Rozdíl Difference +,-	Index (%)	Struktura Share 2022 (%)	Crop
a	1	2	3	4	5	b
Pícniny na orné půdě celkem	506 796	467 363	-39 433	92,2	19,0	<i>Arable fodder crops, total</i>
Jednoleté pícniny celkem	283 245	257 219	-26 026	90,8	10,5	<i>Annual fodder crops, total</i>
Kukuřice na zeleno a siláž	228 486	212 067	-16 419	92,8	8,6	<i>Green and silage maize</i>
Obiloviny na zeleno (mimo kukuřici)	17 461	14 422	-3 039	82,6	0,6	<i>Cereals harvested green (excl. maize)</i>
Jednoleté luskoviny na zeleno	22 070	18 997	-3 073	86,1	0,8	<i>Annual leguminous plants harvested green</i>
Ostatní jednoleté plodiny na zeleno	15 228	11 733	-3 495	77,0	0,5	<i>Other annual green fodder crops</i>
Víceleté pícniny celkem	223 551	210 144	-13 407	94,0	8,6	<i>Perennial fodder crops, total</i>
Jetel luční (červený)	57 317	55 731	-1 587	97,2	2,3	<i>Red clover</i>
Vojtěška	80 077	75 328	-4 749	94,1	3,1	<i>Lucerne</i>
Ostatní víceleté pícniny	42 499	39 544	-2 954	93,0	1,6	<i>Other perennial fodder crops</i>
Dočasné travní porosty a pastviny	43 658	39 541	-4 117	90,6	1,6	<i>Temporary grasses and grazings</i>
Zelenina konzumní celkem	12 325	11 678	-647	94,8	0,5	<i>Fresh vegetables, total</i>
Celer bulvový	355	360	5	101,4	0,0	<i>Celeriac</i>
Mrkev	915	905	-10	98,9	0,0	<i>Carrots</i>
Petržel kořenová	310	318	8	102,5	0,0	<i>Root parsley</i>
Ředkvičky	302	474	172	157,1	0,0	<i>Radishes</i>
Červená řepa	261	241	-20	92,3	0,0	<i>Beetroot</i>
Cibule	1 897	1 813	-84	95,6	0,1	<i>Onions</i>
Česnek	365	317	-48	86,8	0,0	<i>Garlic</i>
Kedlubny	222	189	-33	85,0	0,0	<i>Kohlrabi</i>
Kapusta	69	67	-2	96,5	0,0	<i>Savoy cabbage</i>
Květák a brokolice	370	337	-33	91,0	0,0	<i>Cauliflower and broccoli</i>
Zelí	1 030	960	-70	93,2	0,0	<i>Cabbages</i>
Okurky nakládačky	254	258	5	101,8	0,0	<i>Gherkins</i>
Okurky salátové	45	28	-18	61,0	0,0	<i>Cucumbers</i>
Rajčata	302	197	-105	65,3	0,0	<i>Tomatoes</i>
Papriky	317	306	-11	96,5	0,0	<i>Peppers</i>
Hrách dřeňový	1 793	1 691	-102	94,3	0,1	<i>Fresh peas</i>
Pór	26	50	23	188,9	0,0	<i>Leeks</i>
Saláty	479	495	17	103,5	0,0	<i>Lettuces</i>
Špenát	480	542	63	113,0	0,0	<i>Spinach</i>
Ostatní zelenina	2 533	2 130	-402	84,1	0,1	<i>Other vegetables</i>
Jahody	478	444	-34	92,8	0,0	<i>Strawberries</i>
Květiny a okrasné rostliny (kromě školek)	205	219	13	106,4	0,0	<i>Flowers and ornamental plants</i>
Plochy na semeno celkem	16 898	15 270	-1 628	90,4	0,6	<i>Areas for seeds, total</i>
Školky	1 578	1 910	331	121,0	0,1	<i>Nurseries</i>
Ostatní plochy vč. pokusných	1 981	1 923	-58	97,1	0,1	<i>Other areas incl. experimental sites</i>
Úhor	24 780	25 658	878	103,5	1,0	<i>Fallow land</i>
Zemědělská půda (obhospodařovaná) celkem	3 529 797	3 530 423	627	100,0	100,0	<i>Agricultural area (utilised)</i>
Orná půda	2 476 913	2 481 225	4 312	100,2	70,3	<i>Arable land</i>
Chmelnice	5 601	5 595	-6	99,9	0,2	<i>Hop gardens</i>
z toho plodící	4 988	4 927	-61	98,8	0,1	<i>Hop gardens in production</i>
Vinice	17 464	17 448	-16	99,9	0,5	<i>Vineyards</i>
z toho plodící	16 484	16 547	62	100,4	0,5	<i>Vineyards in production</i>
Zahrady	595	1 289	694	216,6	0,0	<i>Gardens</i>
Ovocné sady	15 999	15 419	-580	96,4	0,4	<i>Orchards</i>
Trvalé travní porosty	1 005 525	1 002 710	-2 815	99,7	28,4	<i>Permanent grassland</i>
Ostatní trvalé kultury	7 700	6 738	-962	87,5	0,2	<i>Other permanent crops</i>

Tabulka č. 3 Plochy osevů k 31. květnu 2022 podle krajů

Table 3 Areas under crops in 2022 by region

List: 1
ha

Sheet: 1
ha

Plodina	Kraj/Region							Crop
	Hl. m. Praha	Středočeský	Jihočeský	Plzeňský	Karlovarský	Ústecký	Liberecký	
a	1	2	3	4	5	6	7	b
Osevní plocha celkem	9 714	469 281	245 272	195 750	36 973	144 065	36 675	<i>Area under crops, total</i>
Zrnyiny celkem	5 791	280 357	143 180	112 015	22 887	93 685	20 921	<i>Grain crops, total</i>
Obiloviny celkem	5 583	270 346	139 231	107 992	22 098	90 456	19 928	<i>Cereals, total</i>
Pšenice celkem	3 868	179 669	81 468	62 766	12 599	65 277	11 358	<i>Wheat, total</i>
Pšenice ozimá	3 345	167 142	77 461	59 309	11 822	61 093	10 440	<i>Winter wheat</i>
Pšenice jarní	523	12 527	4 006	3 457	777	4 184	918	<i>Spring wheat</i>
Žito	84	3 765	2 953	2 787	1 280	1 568	856	<i>Rye</i>
Ječmen celkem	1 296	62 275	33 393	26 362	4 821	19 456	4 451	<i>Barley, total</i>
Ječmen ozimý	331	24 621	16 772	17 398	1 509	6 912	2 230	<i>Winter barley</i>
Ječmen jarní	965	37 654	16 622	8 964	3 312	12 544	2 221	<i>Spring barley</i>
Oves	134	6 182	10 031	8 811	1 624	1 033	1 164	<i>Oats</i>
Tritikale	29	5 241	8 149	5 396	1 428	953	1 577	<i>Triticale</i>
Kukuřice na zrno	131	12 142	2 776	1 144	149	1 927	449	<i>Grain maize</i>
Směsky obilovin na zrno ozimé	0	13	69	58	0	34	1	<i>Winter cereal mixtures for grain</i>
Směsky obilovin na zrno jarní	1	159	92	83	128	13	42	<i>Spring cereal mixtures for grain</i>
Ostatní obiloviny	41	901	299	585	70	196	30	<i>Other cereals</i>
Luskoviny na zrno celkem	208	10 011	3 948	4 023	789	3 229	993	<i>Pulses for grain, total</i>
Hrách na zrno	207	9 041	3 320	3 240	501	3 157	874	<i>Field peas for grain</i>
Lupina na zrno	0	312	248	343	197	20	73	<i>Sweet lupins for grain</i>
Bob na zrno	0	348	216	315	68	28	2	<i>Broad and field beans for grain</i>
Ostatní luskoviny	0	310	165	125	23	25	44	<i>Other pulses for grain</i>
Okopaniny celkem	216	22 373	2 811	1 253	68	4 208	949	<i>Root crops, total</i>
Brambory celkem	16	5 686	2 775	1 222	68	479	120	<i>Potatoes, total</i>
Brambory rané	0	869	2	3	1	24	0	<i>Early potatoes</i>
Brambory mimo raných a sadbových	16	4 639	2 587	1 142	61	453	119	<i>Potatoes (excl. early and seed ones)</i>
Brambory sadbové	-	177	187	77	6	2	1	<i>Seed potatoes</i>
Cukrovka technická	199	16 560	-	-	-	3 698	825	<i>Sugar beet</i>
Krmná řepa	0	100	12	26	0	22	4	<i>Forage beet</i>
Ostatní okopaniny	0	27	24	5	-	9	1	<i>Other root crops</i>

Tabulka č. 3 Plochy osevů k 31. květnu 2022 podle krajů
Table 3 Areas under crops in 2022 by region

 List: 2
ha

 Sheet: 2
ha

Plodina	Kraj/Region							Crop
	Králové- hradecký	Pardubický	Vysočina	Jihomoravský	Olomoucký	Zlínský	Moravsko- slezský	
a	8	9	10	11	12	13	14	b
Osevní plocha celkem	165 301	173 337	276 830	311 741	174 781	93 835	122 013	<i>Area under crops, total</i>
Zrny celkem	90 502	90 101	143 931	203 054	103 536	54 689	66 721	<i>Grain crops, total</i>
Obiloviny celkem	87 332	87 338	139 570	194 845	102 271	52 928	65 817	<i>Cereals, total</i>
Pšenice celkem	61 055	53 367	78 539	114 305	54 698	33 337	42 128	<i>Wheat, total</i>
Pšenice ozimá	56 091	49 122	73 712	109 858	50 638	31 717	39 829	<i>Winter wheat</i>
Pšenice jarní	4 964	4 245	4 828	4 447	4 060	1 620	2 299	<i>Spring wheat</i>
Žito	1 734	716	4 039	2 043	1 061	240	998	<i>Rye</i>
Ječmen celkem	14 826	22 717	44 022	36 578	36 057	12 275	15 975	<i>Barley, total</i>
Ječmen ozimý	7 001	6 279	14 938	12 709	3 565	3 805	4 544	<i>Winter barley</i>
Ječmen jarní	7 825	16 438	29 084	23 869	32 491	8 470	11 432	<i>Spring barley</i>
Oves	2 131	2 006	6 118	1 469	1 121	1 037	2 284	<i>Oats</i>
Tritikale	3 618	4 052	5 205	1 996	1 216	663	1 044	<i>Triticale</i>
Kukuřice na zrno	3 535	4 234	1 252	37 008	7 645	5 089	2 696	<i>Grain maize</i>
Směsky obilovin na zrno ozimé	4	2	13	79	5	42	4	<i>Winter cereal mixtures for grain</i>
Směsky obilovin na zrno jarní	63	25	52	17	50	27	114	<i>Spring cereal mixtures for grain</i>
Ostatní obiloviny	366	219	330	1 349	418	217	574	<i>Other cereals</i>
Luskoviny na zrno celkem	3 170	2 763	4 361	8 209	1 265	1 762	903	<i>Pulses for grain, total</i>
Hrách na zrno	2 767	2 506	4 025	7 753	1 075	1 506	658	<i>Field peas for grain</i>
Lupina na zrno	115	149	199	76	113	1	142	<i>Sweet lupins for grain</i>
Bob na zrno	236	78	26	56	48	1	2	
Ostatní luskoviny	52	30	111	324	28	253	101	<i>Other pulses for grain</i>
Okopaniny celkem	11 603	5 272	7 410	4 871	10 684	2 006	6 695	<i>Root crops, total</i>
Brambory celkem	596	1 046	7 248	1 280	290	189	667	<i>Potatoes, total</i>
Brambory rané	21	2	2	98	2	2	1	<i>Early potatoes</i>
Brambory mimo raných a sadbových	572	897	5 365	1 160	283	187	628	<i>Potatoes (excl. early and seed ones)</i>
Brambory sadbové	3	146	1 881	22	4	0	37	<i>Seed potatoes</i>
Cukrovka technická	10 955	4 186	127	3 539	10 338	1 800	6 012	<i>Sugar beet</i>
Krmná řepa	49	36	29	40	54	15	12	<i>Forage beet</i>
Ostatní okopaniny	4	5	7	13	1	1	3	<i>Other root crops</i>

Tabulka č. 3 Plochy osevů k 31. květnu 2022 podle krajů
Table 3 Areas under crops in 2022 by region

 List: 3
 ha

 Sheet: 3
 ha

Plodina	Kraj/Region							Crop
	Hl. m. Praha	Středočeský	Jihočeský	Plzeňský	Karlovarský	Ústecký	Liberecký	
a	1	2	3	4	5	6	7	b
Technické plodiny celkem	2 427	93 417	41 935	32 713	4 844	28 174	6 075	<i>Industrial crops, total</i>
Olejníny celkem	2 419	92 752	41 517	31 657	4 561	27 588	5 954	<i>Oil seed crops, total</i>
Řepka	1 826	75 876	37 336	27 876	4 260	21 441	5 188	<i>Rape</i>
Slunečnice na semeno	5	2 680	129	715	112	1 363	5	<i>Sunflower seed</i>
Sója	207	5 708	1 440	631	24	660	249	<i>Soya</i>
Mák	281	4 702	2 121	1 617	34	852	388	<i>Poppy</i>
Hořčice na semeno	99	3 237	414	527	73	3 164	124	<i>Mustard seed</i>
Len setý olejný	1	422	63	275	58	103	1	<i>Oil flax</i>
Ostatní olejníny	-	128	14	15	-	5	0	<i>Other oil seed crops</i>
Konopí	-	45	0	9	50	41	1	<i>Hemp</i>
Kořeninové rostliny	6	390	245	660	110	495	22	<i>Culinary plants</i>
z toho: kmín	5	351	225	658	50	490	19	<i>of which: Caraway</i>
Léčivé rostliny	1	106	156	385	119	46	97	<i>Medicinal plants</i>
Energetické plodiny jinde neuvedené	-	111	16	2	4	3	0	<i>Energy crops n.e.c.</i>
Ostatní technické plodiny	0	12	-	-	-	-	-	<i>Other industrial crops</i>
Pícniny na orné půdě celkem	1 024	65 543	55 511	48 797	9 121	16 223	8 513	<i>Arable fodder crops, total</i>
Jednoleté pícniny celkem	279	32 525	32 598	29 070	4 727	6 707	3 977	<i>Annual fodder crops, total</i>
Kukuřice na zeleno a siláž	219	28 736	28 396	23 732	2 640	5 584	2 849	<i>Green and silage maize</i>
Obiloviny na zeleno (mimo kukuřici)	8	1 271	931	1 426	725	344	226	<i>Cereals harvested green (excl. maize)</i>
Jednoleté luskoviny na zeleno	12	1 556	1 555	2 383	809	284	364	<i>Annual leguminous plants harvested green</i>
Ostatní jednoleté plodiny na zeleno	41	962	1 717	1 528	552	496	537	<i>Other annual green fodder crops</i>
Víceleté pícniny celkem	745	33 018	22 913	19 727	4 395	9 515	4 536	<i>Perennial fodder crops, total</i>
Jetel luční (červený)	27	5 891	10 733	5 899	1 568	414	1 258	<i>Red clover</i>
Vojtěška	433	15 337	3 509	5 507	800	5 403	781	<i>Lucerne</i>
Ostatní víceleté pícniny	97	4 439	4 806	5 002	1 187	1 890	1 626	<i>Other perennial fodder crops</i>
Dočasné travní porosty a pastviny	188	7 351	3 865	3 319	839	1 808	871	<i>Temporary grasses and grazings</i>

Tabulka č. 3 Plochy osevů k 31. květnu 2022 podle krajů
Table 3 Areas under crops in 2022 by region

 List: 4
ha

 Sheet: 4
ha

Plodina	Kraj/Region							Crop
	Králové- hradecký	Pardubický	Vysočina	Jihomoravský	Olomoucký	Zlínský	Moravsko- slezský	
a	8	9	10	11	12	13	14	b
Technické plodiny celkem	27 842	32 934	45 966	55 915	30 517	17 440	24 778	<i>Industrial crops, total</i>
Olejníny celkem	27 373	31 767	45 104	54 964	30 205	16 978	24 237	<i>Oil seed crops, total</i>
Řepka	21 831	24 686	37 515	31 169	23 746	12 374	18 841	<i>Rape</i>
Slunečnice na semeno	464	617	73	14 983	272	1 016	51	<i>Sunflower seed</i>
Sója	2 640	4 018	599	4 131	2 896	2 289	3 046	<i>Soya</i>
Mák	1 757	1 886	5 905	1 817	2 149	898	1 718	<i>Poppy</i>
Hořčice na semeno	399	415	893	1 875	960	358	483	<i>Mustard seed</i>
Len setý olejní	268	144	22	294	181	1	98	<i>Oil flax</i>
Ostatní olejníny	14	1	97	696	0	43	0	<i>Other oil seed crops</i>
Konopí	7	12	6	114	7	9	39	<i>Hemp</i>
Kořeninové rostliny	314	264	721	96	196	213	84	<i>Culinary plants</i>
z toho: kmín	268	257	665	76	192	175	83	<i>of which: Caraway</i>
Léčivé rostliny	85	887	132	716	100	235	407	<i>Medicinal plants</i>
Energetické plodiny jinde neuvedené	5	5	3	25	10	5	10	<i>Energy crops n.e.c.</i>
Ostatní technické plodiny	57	-	-	-	-	-	-	<i>Other industrial crops</i>
Pícniny na orné půdě celkem	33 361	42 055	76 183	42 737	28 386	18 647	21 263	<i>Arable fodder crops, total</i>
Jednoleté pícniny celkem	19 320	23 752	44 811	21 663	17 276	8 673	11 842	<i>Annual fodder crops, total</i>
Kukuřice na zeleno a siláž	15 912	18 843	34 342	18 554	15 169	7 369	9 722	<i>Green and silage maize</i>
Obiloviny na zeleno (mimo kukuřici)	1 494	2 157	2 646	1 284	500	593	819	<i>Cereals harvested green (excl. maize)</i>
Jednoleté luskoviny na zeleno	1 394	1 683	5 775	1 192	916	454	621	<i>Annual leguminous plants harvested green</i>
Ostatní jednoleté plodiny na zeleno	521	1 069	2 048	633	692	258	680	<i>Other annual green fodder crops</i>
Víceleté pícniny celkem	14 041	18 303	31 372	21 075	11 110	9 974	9 421	<i>Perennial fodder crops, total</i>
Jetel luční (červený)	2 913	6 721	14 687	1 949	1 161	1 283	1 227	<i>Red clover</i>
Vojtěška	6 364	4 119	5 882	13 171	5 957	5 416	2 648	<i>Lucerne</i>
Ostatní víceleté pícniny	2 332	3 813	4 910	2 496	2 309	1 552	3 086	<i>Other perennial fodder crops</i>
Dočasné travní porosty a pastviny	2 432	3 650	5 893	3 458	1 683	1 723	2 461	<i>Temporary grasses and grazings</i>

Tabulka č. 3 Plochy osevů k 31. květnu 2022 podle krajů
Table 3 Areas under crops in 2022 by region

 List: 5
ha

 Sheet: 5
ha

Plodina	Kraj/Region							Crop
	Hl. m. Praha	Středočeský	Jihočeský	Plzeňský	Karlovarský	Ústecký	Liberecký	
a	1	2	3	4	5	6	7	b
Zelenina konzumní celkem	64	4 421	87	64	0	1 412	47	<i>Fresh vegetables, total</i>
Celer bulvový	0	235	0	1	-	18	0	<i>Celeriac</i>
Mrkev	3	421	4	8	0	26	1	<i>Carrots</i>
Petržel kořenová	2	180	1	1	-	20	0	<i>Root parsley</i>
Ředkvičky	2	240	0	0	-	60	0	<i>Radishes</i>
Červená řepa	28	117	2	2	0	27	0	<i>Beetroot</i>
Cibule	1	852	7	10	0	95	0	<i>Onions</i>
Česnek	0	89	4	5	0	83	2	<i>Garlic</i>
Kedlubny	1	159	0	0	-	2	0	<i>Kohlrabi</i>
Kapusta	2	17	9	1	0	14	0	<i>Savoy cabbage</i>
Květák a brokolice	4	134	0	0	-	22	0	<i>Cauliflower and broccoli</i>
Zelí	15	175	50	21	0	184	7	<i>Cabbages</i>
Okurky nakládačky	0	22	4	2	-	123	0	<i>Gherkins</i>
Okurky salátové	0	12	0	0	-	1	0	<i>Cucumbers</i>
Rajčata	0	4	1	1	0	10	0	<i>Tomatoes</i>
Papriky	0	2	0	0	-	1	0	<i>Peppers</i>
Hrách dřeňový	-	324	0	1	-	252	-	<i>Fresh peas</i>
Pór	0	18	0	0	-	3	0	<i>Leeks</i>
Saláty	0	403	1	0	-	1	0	<i>Lettuces</i>
Špenát	-	125	0	0	-	334	33	<i>Spinach</i>
Ostatní zelenina	5	893	3	10	0	136	3	<i>Other vegetables</i>
Jahody	28	132	30	26	7	33	16	<i>Strawberries</i>
Květiny a okrasné rostliny (kromě školek)	4	51	12	7	2	14	3	<i>Flowers and ornamental plants</i>
Plochy na semeno celkem	131	2 176	1 334	673	33	128	102	<i>Areas for seeds, total</i>
Školky	1	588	47	32	3	133	34	<i>Nurseries</i>
Ostatní plochy vč. pokusných	30	225	327	170	7	56	16	<i>Other areas incl. experimental sites</i>
Úhor	110	5 352	1 570	1 748	394	3 671	466	<i>Fallow land</i>

Tabulka č. 3 Plochy osevů k 31. květnu 2022 podle krajů

Table 3 Areas under crops in 2022 by region

List: 6
ha

Sheet: 6
ha

Plodina	Kraj/Region							Crop
	Králové- hradecký	Pardubický	Vysočina	Jihomoravský	Olomoucký	Zlínský	Moravsko- slezský	
a	8	9	10	11	12	13	14	b
Zelenina konzumní celkem	955	344	71	3 350	465	169	228	<i>Fresh vegetables, total</i>
Celer bulvový	61	0	0	29	11	1	4	<i>Celeriac</i>
Mrkev	326	1	7	70	7	10	21	<i>Carrots</i>
Petržel kořenová	63	0	0	35	13	2	2	<i>Root parsley</i>
Ředkvičky	12	38	-	120	0	1	0	<i>Radishes</i>
Červená řepa	2	2	1	38	14	3	6	<i>Beetroot</i>
Cibule	288	64	4	397	36	34	27	<i>Onions</i>
Česnek	12	18	11	60	18	5	11	<i>Garlic</i>
Kedlubny	0	0	0	20	6	0	1	<i>Kohlrabi</i>
Kapusta	1	2	0	11	8	0	1	<i>Savoy cabbage</i>
Květák a brokolice	54	6	0	101	13	0	1	<i>Cauliflower and broccoli</i>
Zelí	74	16	6	195	55	27	135	<i>Cabbages</i>
Okurky nakládačky	2	3	0	89	3	8	2	<i>Gherkins</i>
Okurky salátové	0	0	0	13	1	0	0	<i>Cucumbers</i>
Rajčata	1	1	0	158	6	12	4	<i>Tomatoes</i>
Papriky	1	1	0	299	1	0	1	<i>Peppers</i>
Hrách dřeňový	16	0	0	849	196	53	-	<i>Fresh peas</i>
Pór	0	0	0	26	1	0	0	<i>Leeks</i>
Saláty	7	0	-	39	41	1	1	<i>Lettuces</i>
Špenát	0	0	-	51	-	-	0	<i>Spinach</i>
Ostatní zelenina	36	192	42	749	38	12	11	<i>Other vegetables</i>
Jahody	30	22	18	45	44	8	5	<i>Strawberries</i>
Květiny a okrasné rostliny (kromě ško	41	8	6	28	11	14	18	<i>Flowers and ornamental plants</i>
Plochy na semeno celkem	760	2 255	2 790	1 362	992	713	1 821	<i>Areas for seeds, total</i>
Školky	67	188	208	175	99	71	265	<i>Nurseries</i>
Ostatní plochy vč. pokusných	140	158	247	202	47	78	220	<i>Other areas incl. experimental sites</i>
Úhor	1 179	1 028	141	6 168	1 068	1 383	1 380	<i>Fallow land</i>

Tabulka č. 3 Plochy osevů k 31. květnu 2022 podle krajů

Table 3 Areas under crops in 2022 by region

List: 7
ha

Sheet: 7
ha

Plodina	Kraj/Region							Crop
	Hl. m. Praha	Středočeský	Jihočeský	Plzeňský	Karlovarský	Ústecký	Liberecký	
a	1	2	3	4	5	6	7	b
Zemědělská půda (obhospodařovaná) celkem	10 953	555 301	423 646	317 498	98 581	217 449	100 901	<i>Agricultural area (utilised)</i>
Orná půda	9 824	474 633	246 842	197 498	37 366	147 736	37 141	<i>Arable land</i>
Chmelnice	-	1 746	-	-	-	3 201	18	<i>Hop gardens</i>
z toho plodící	-	1 474	-	-	-	2 813	18	<i>Hop gardens in production</i>
Vínice	17	327	-	0	-	341	0	<i>Vineyards</i>
z toho plodící	16	299	-	0	-	323	0	<i>Vineyards in production</i>
Zahrady	3	164	171	110	28	66	96	<i>Gardens</i>
Ovocné sady	110	2 902	897	570	81	1 320	1 201	<i>Orchards</i>
Trvalé travní porosty	946	74 800	175 174	118 863	60 994	64 062	62 155	<i>Permanent grassland</i>
Ostatní trvalé kultury	54	728	562	457	112	724	290	<i>Other permanent crops</i>

Tabulka č. 3 Plochy osevů k 31. květnu 2022 podle krajů

Table 3 Areas under crops in 2022 by region

List: 8
ha

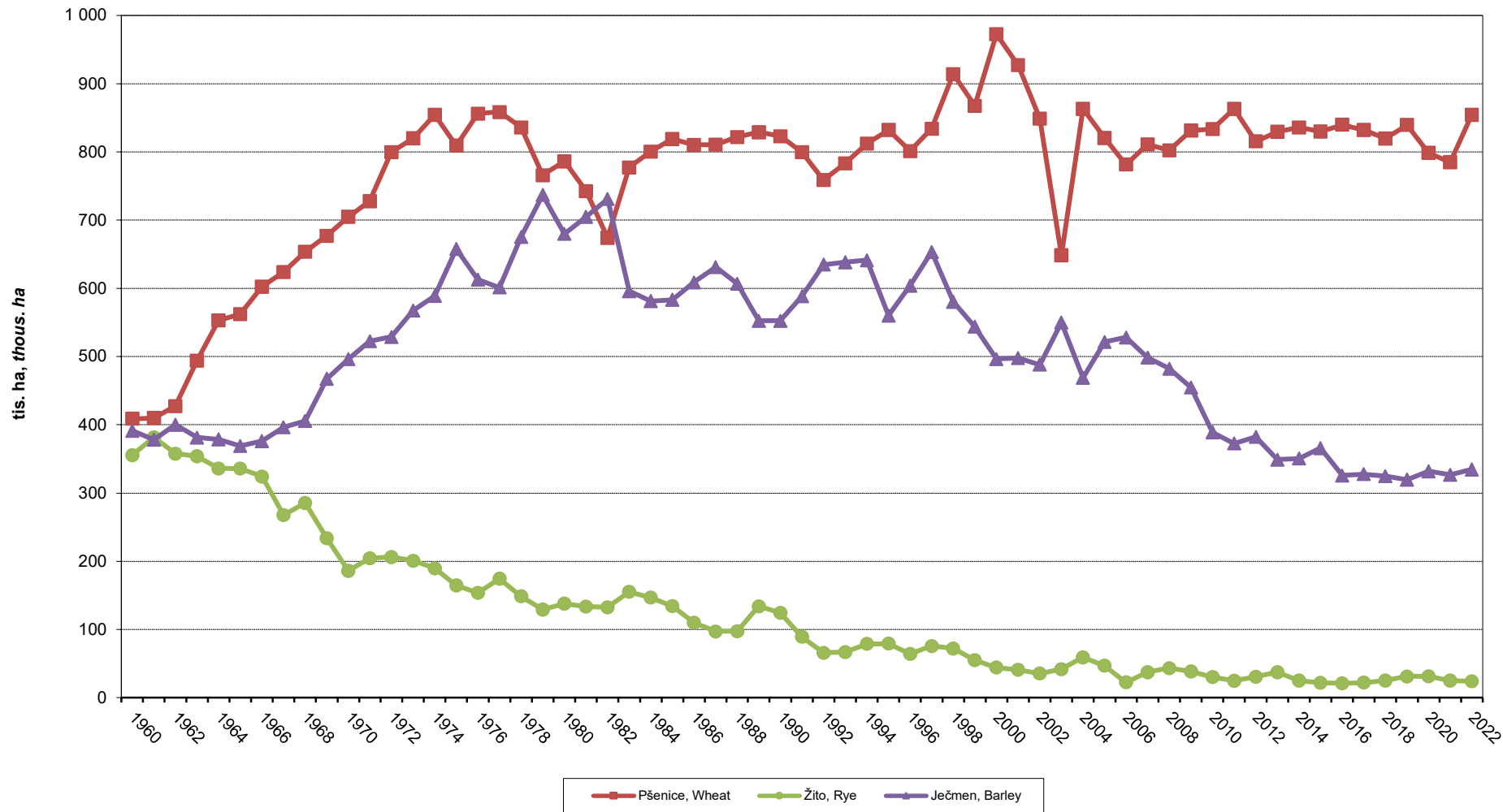
Sheet: 8
ha

Plodina	Kraj/Region							Crop
	Králové- hradecký	Pardubický	Vysočina	Jihomoravský	Olomoucký	Zlínský	Moravsko- slezský	
a	8	9	10	11	12	13	14	b
Zemědělská půda (obhospodařovaná) celkem	236 307	231 447	363 299	362 710	245 127	153 719	213 487	<i>Agricultural area (utilised)</i>
Orná půda	166 480	174 365	276 971	317 908	175 849	95 218	123 393	<i>Arable land</i>
Chmelnice	-	-	-	-	631	-	-	<i>Hop gardens</i>
z toho plodící	-	-	-	-	622	-	-	<i>Hop gardens in production</i>
Vinice	5	2	6	16 207	2	540	1	<i>Vineyards</i>
z toho plodící	2	2	5	15 385	2	511	1	<i>Vineyards in production</i>
Zahrady	72	85	80	111	54	139	112	<i>Gardens</i>
Ovocné sady	1 768	522	216	2 740	1 271	1 103	719	<i>Orchards</i>
Trvalé travní porosty	67 639	56 214	85 810	24 234	66 799	56 226	88 794	<i>Permanent grassland</i>
Ostatní trvalé kultury	343	259	217	1 509	521	494	468	<i>Other permanent crops</i>

Graf 1 PLOCHY OSEVŮ ZEMĚDĚLSKÝCH PLODIN
Graph 1 TRENDS IN AREAS UNDER CROPS



Graf 2 PLOCHY OSEVŮ ZEMĚDĚLSKÝCH PLODIN
Graph 2 TRENDS IN AREAS UNDER CROPS



Graf 3 PLOCHY OSEVŮ ZEMĚDĚLSKÝCH PLODIN
Graph 3 TRENDS IN AREAS UNDER CROPS

