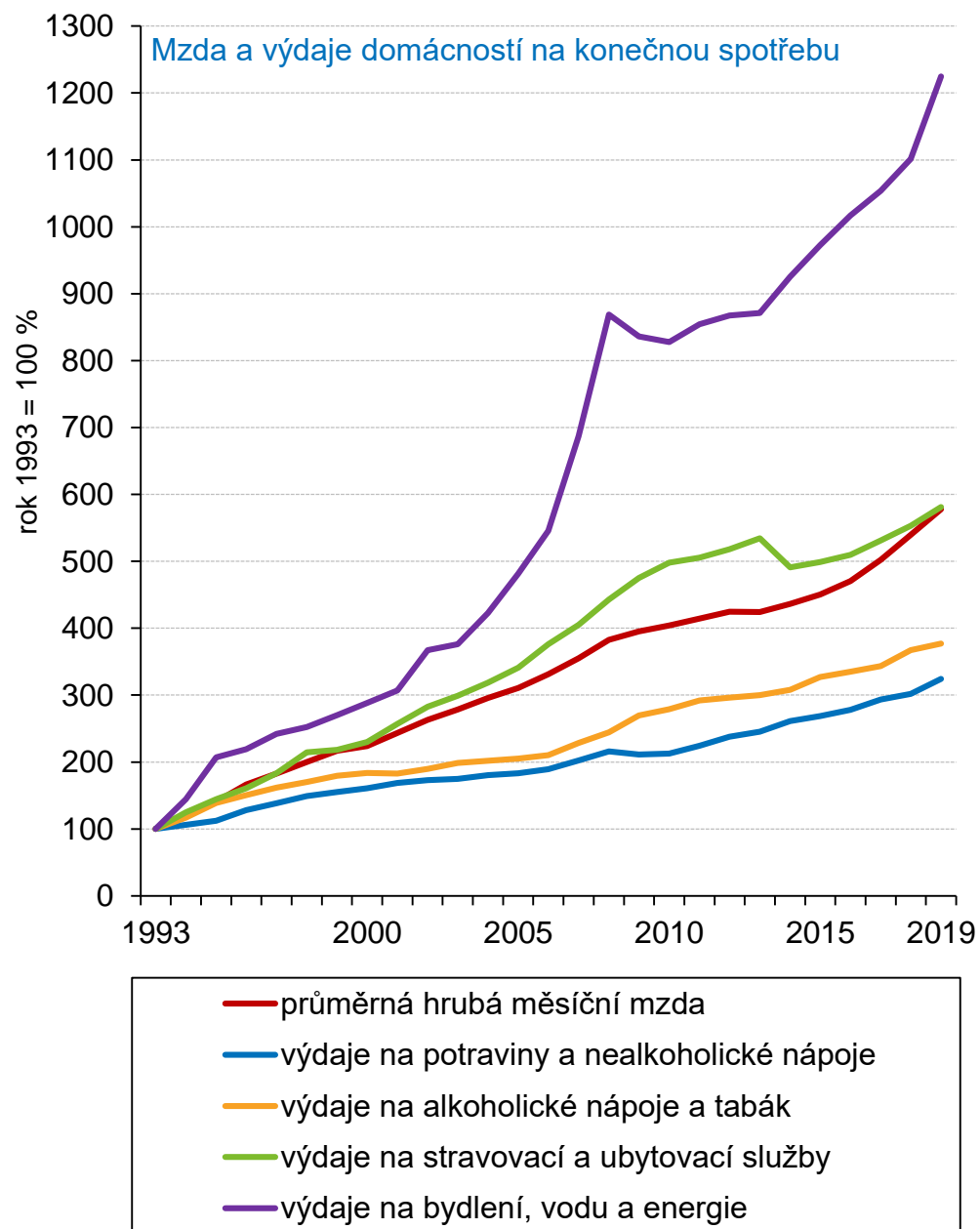
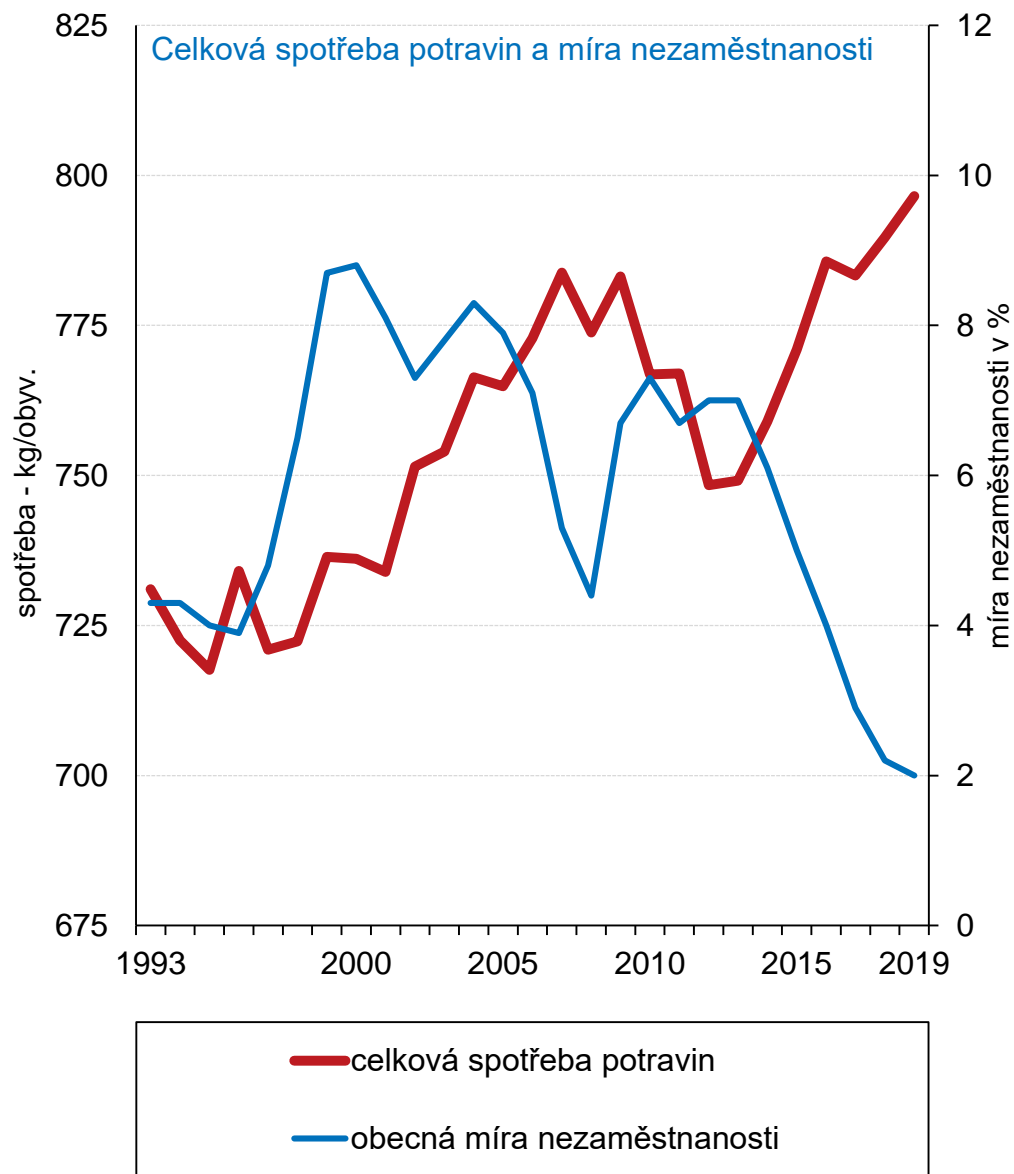


SPOTŘEBA POTRAVIN

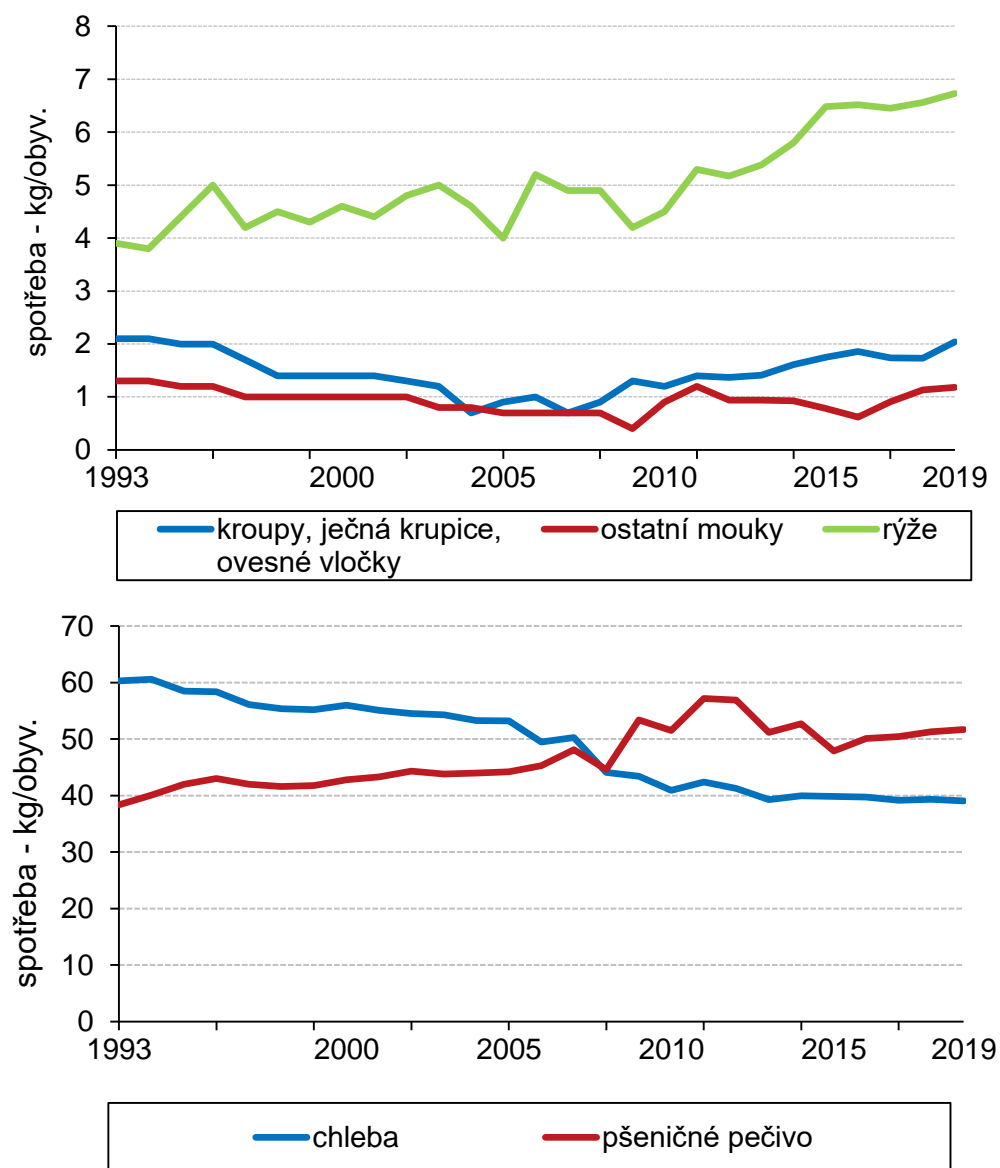
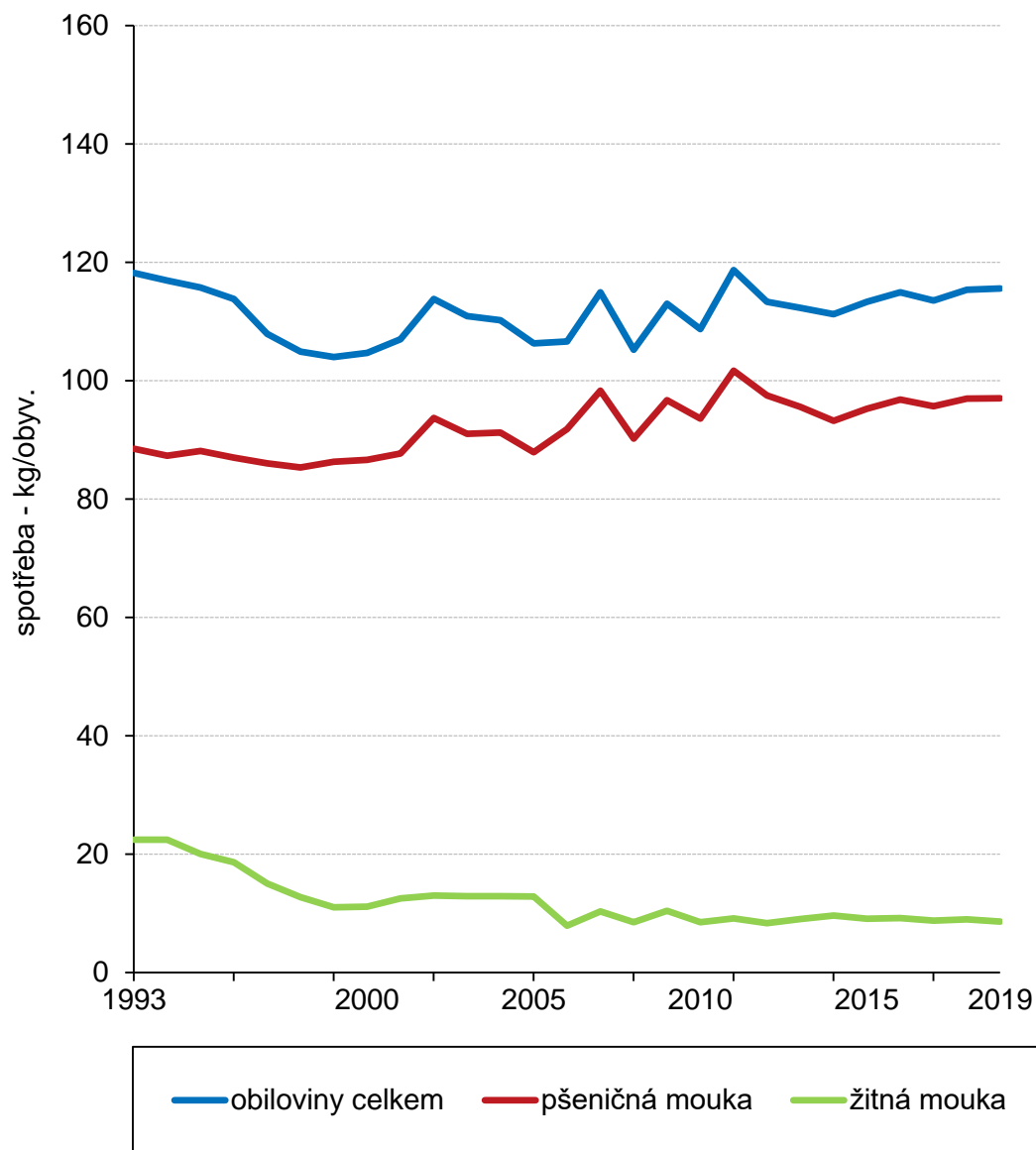
Renata Vodičková

Tisková konference, 1. prosince 2020, ČSÚ Praha

Celková spotřeba potravin a socioekonomické faktory

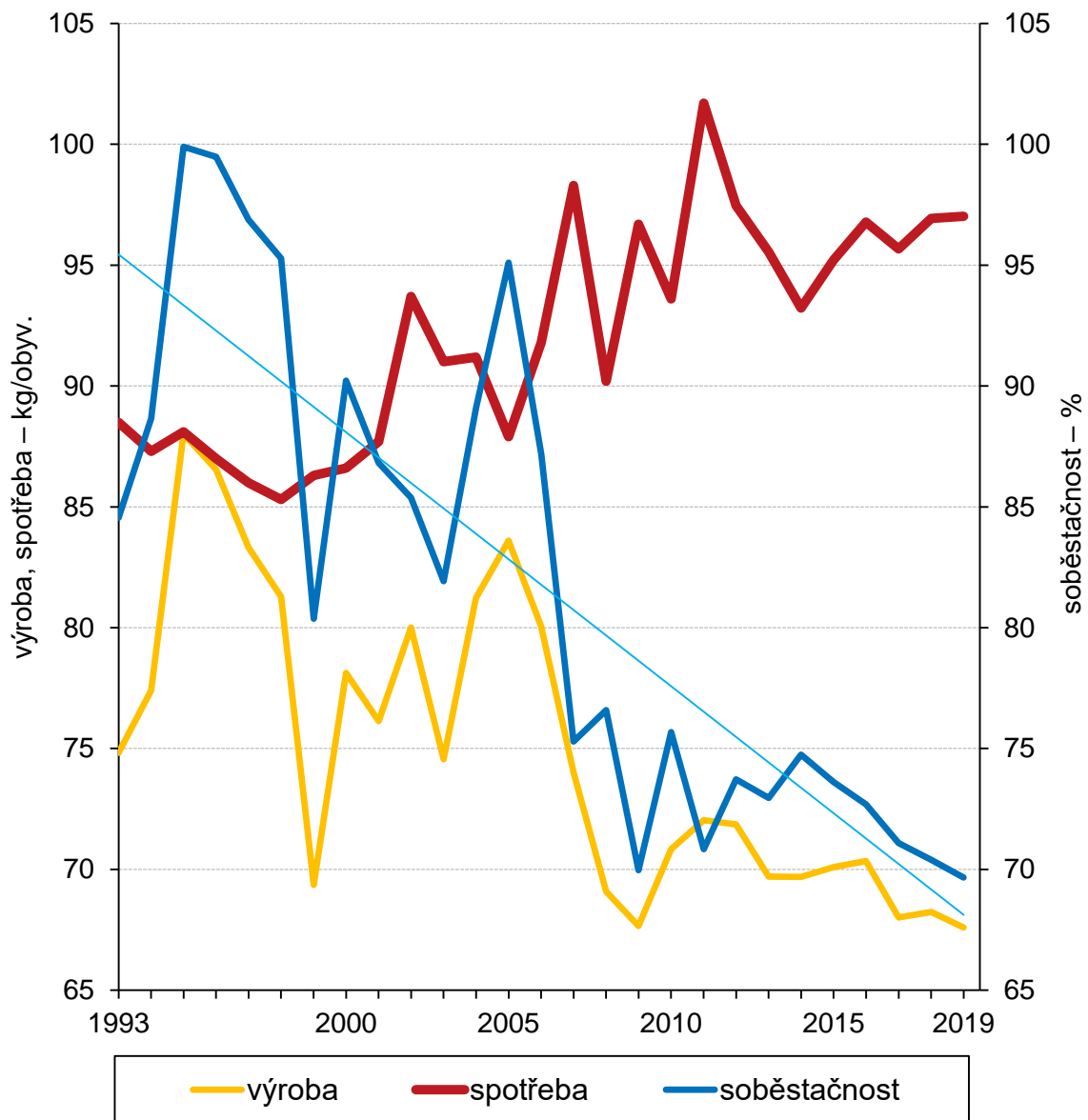


Spotřeba obilovin v hodnotě mouky a spotřeba pekárenských výrobků

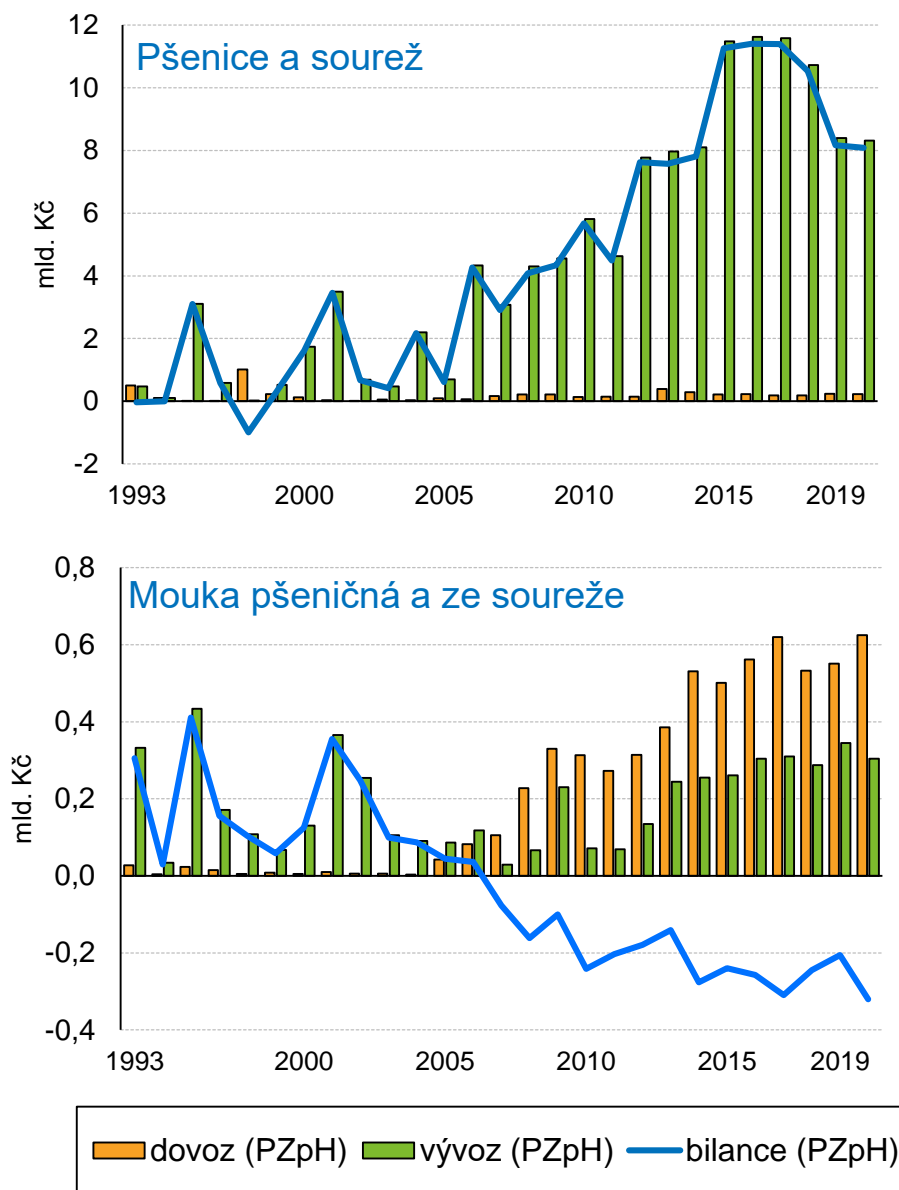


Pšeničná mouka

Výroba, spotřeba, soběstačnost

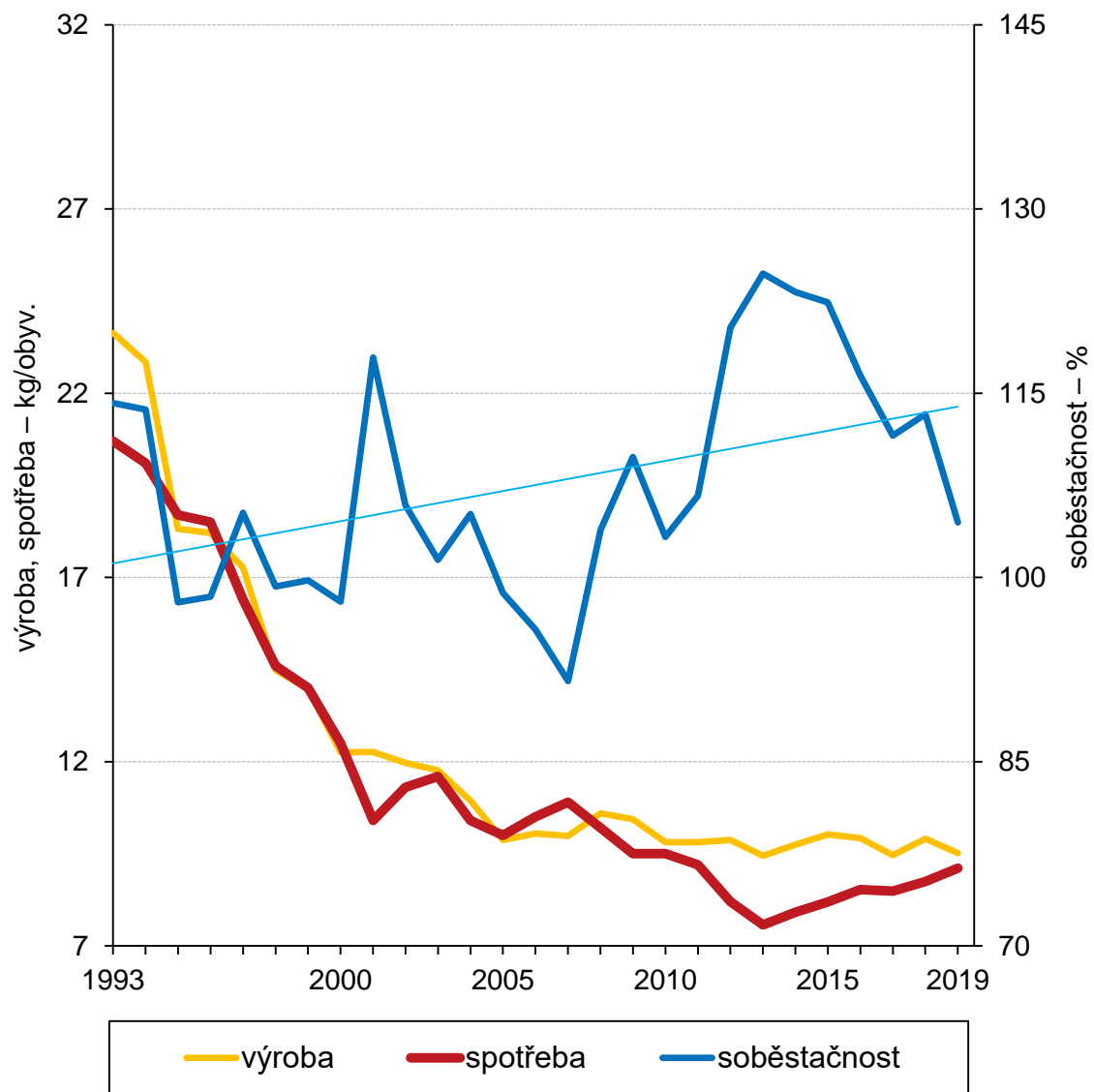


Pohyb zboží přes hranice

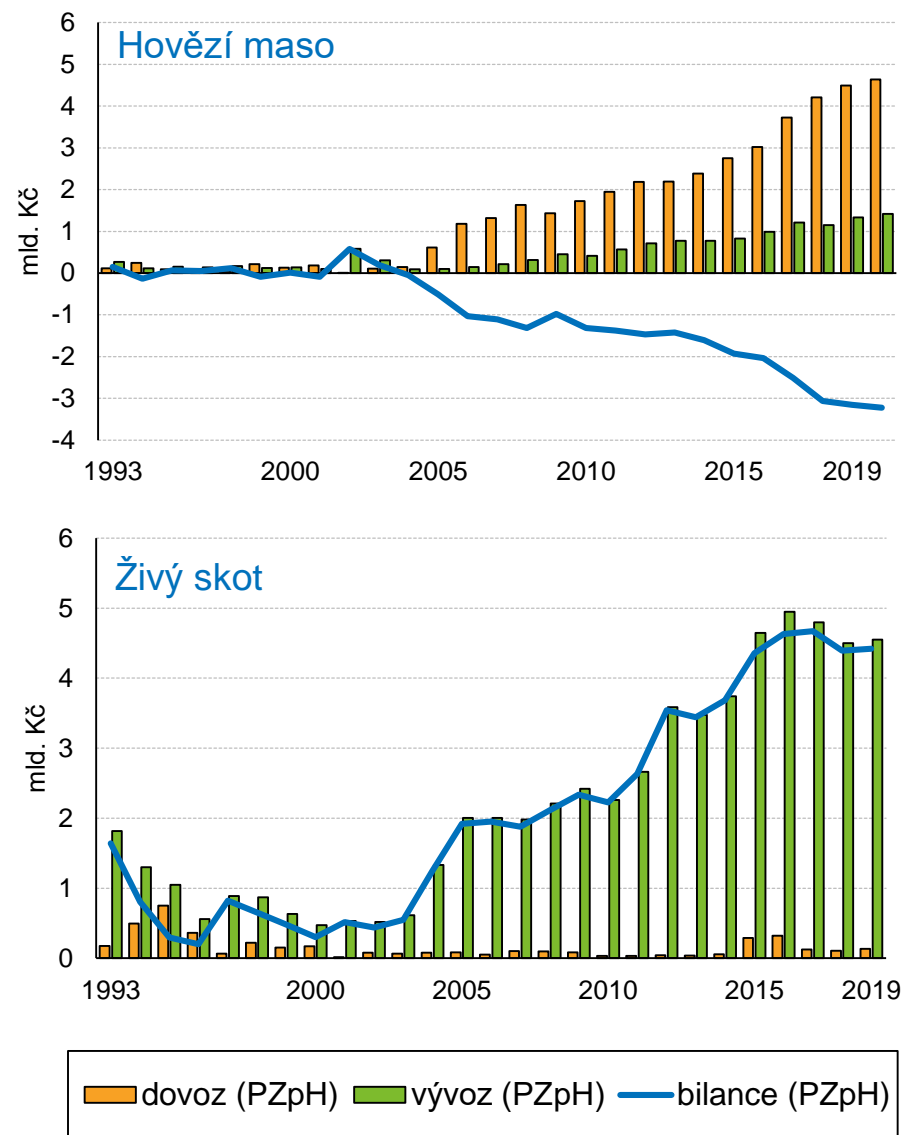


Hovězí maso

Výroba, spotřeba, soběstačnost

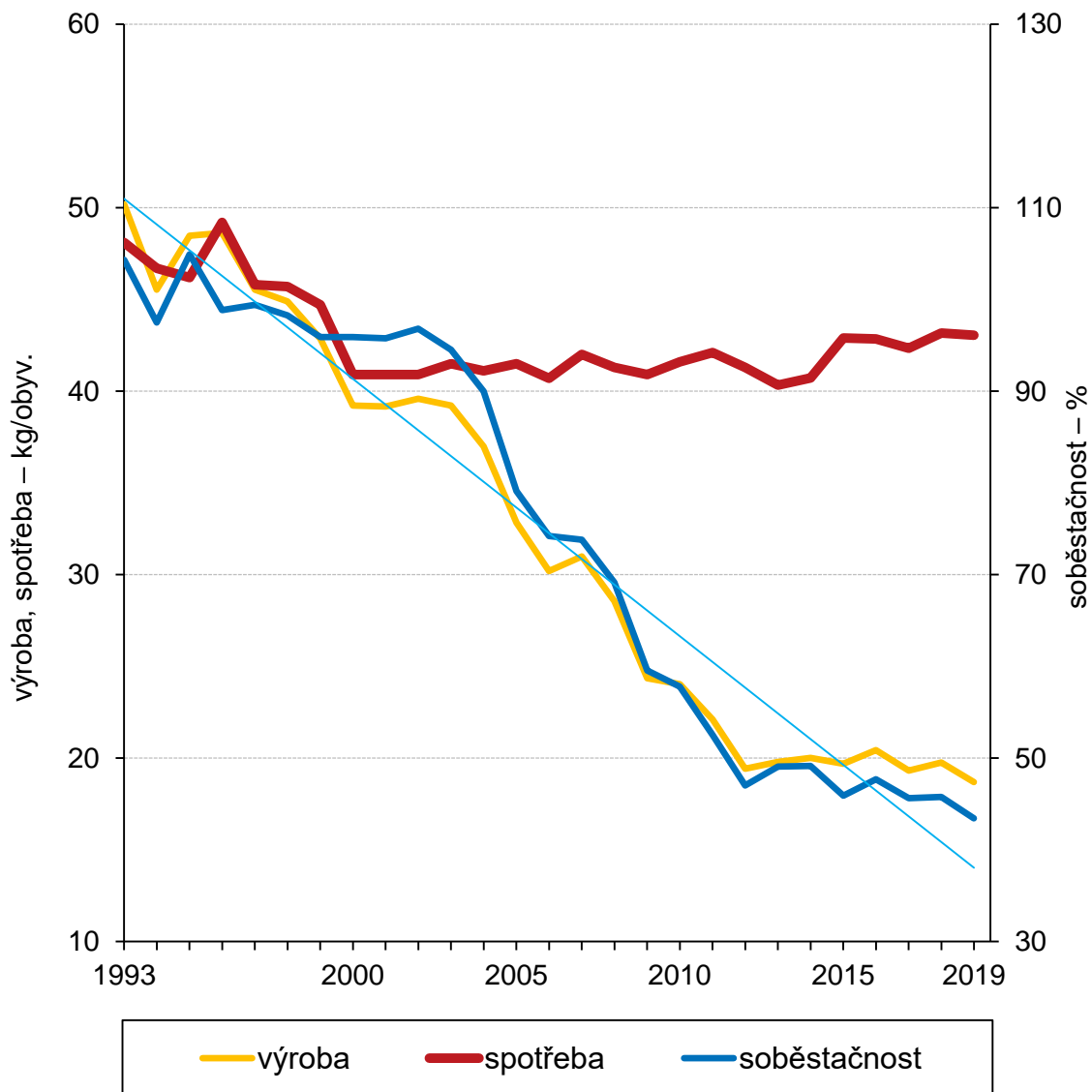


Pohyb zboží přes hranice

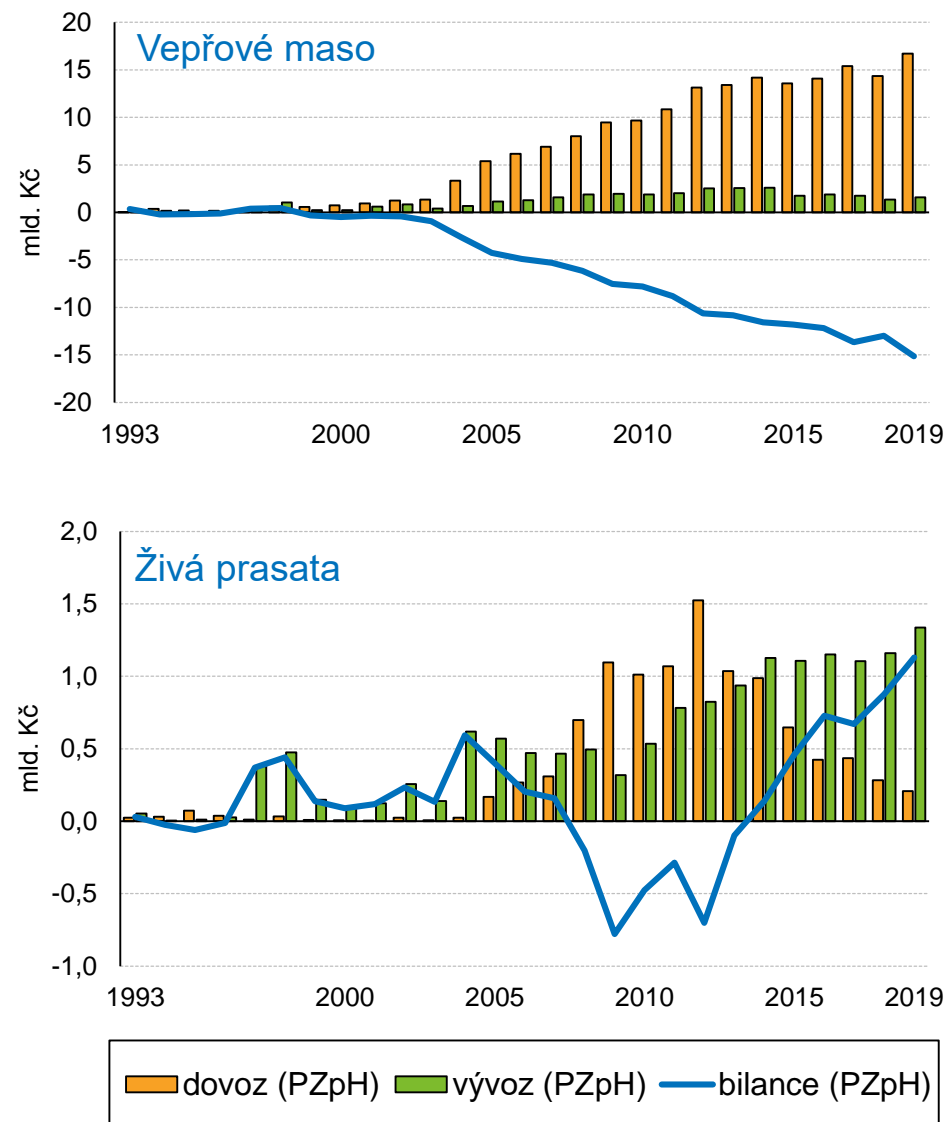


Vepřové maso

Výroba, spotřeba, soběstačnost

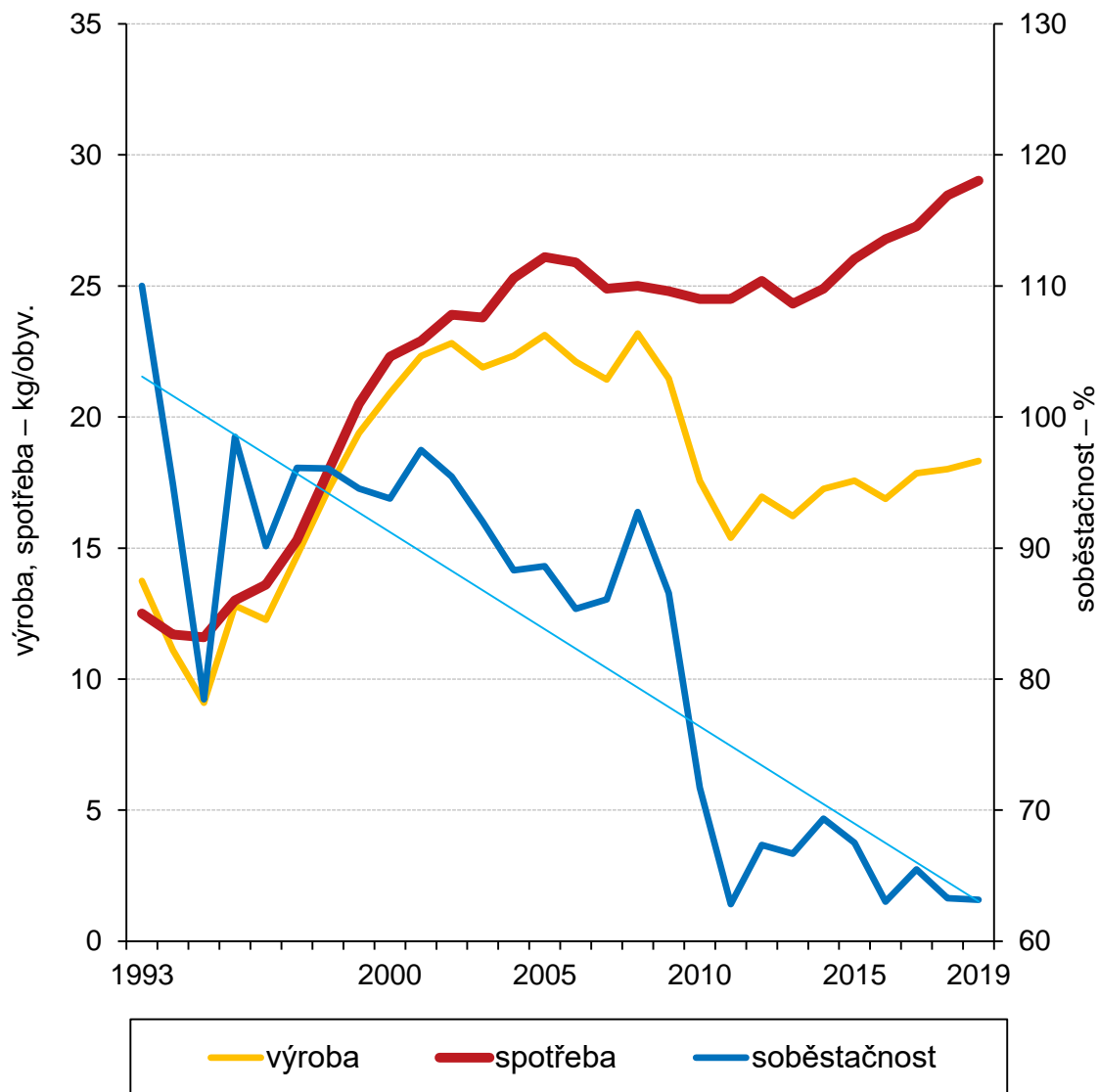


Pohyb zboží přes hranice

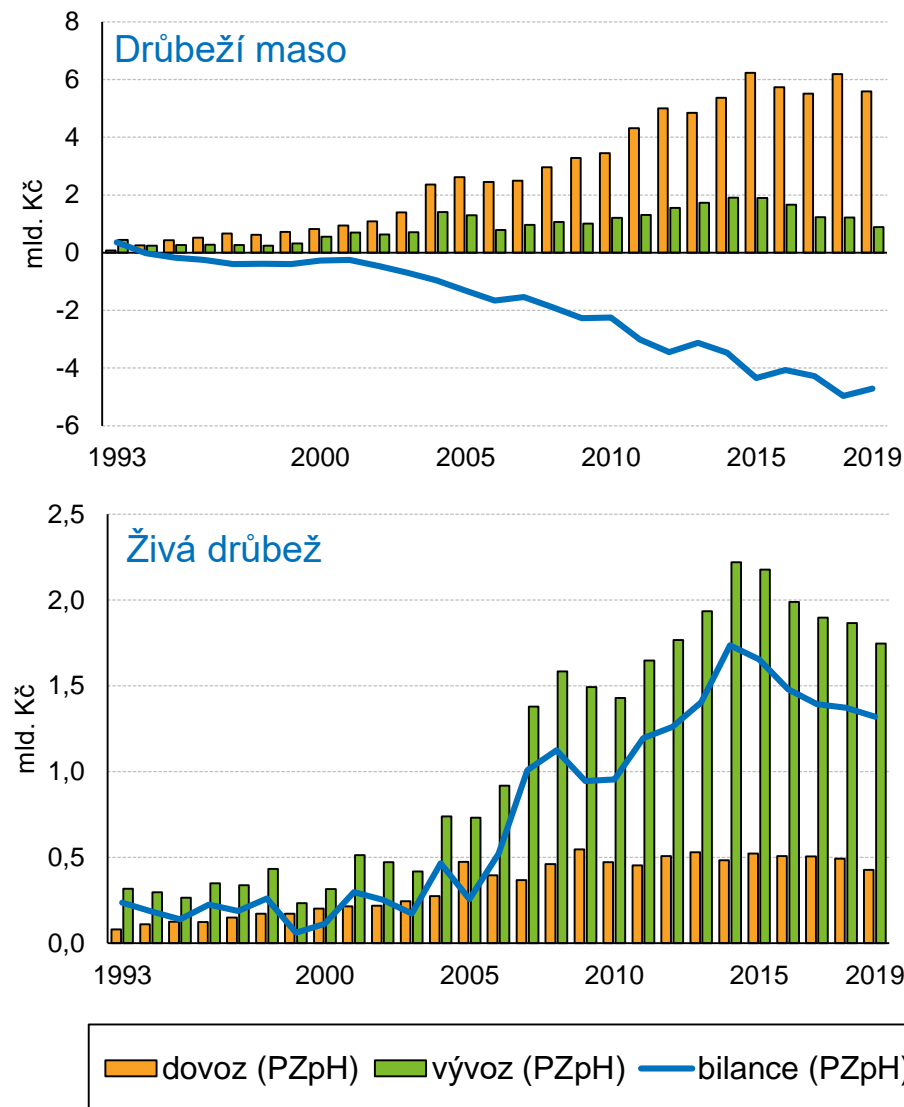


Drůbeží maso

Výroba, spotřeba, soběstačnost

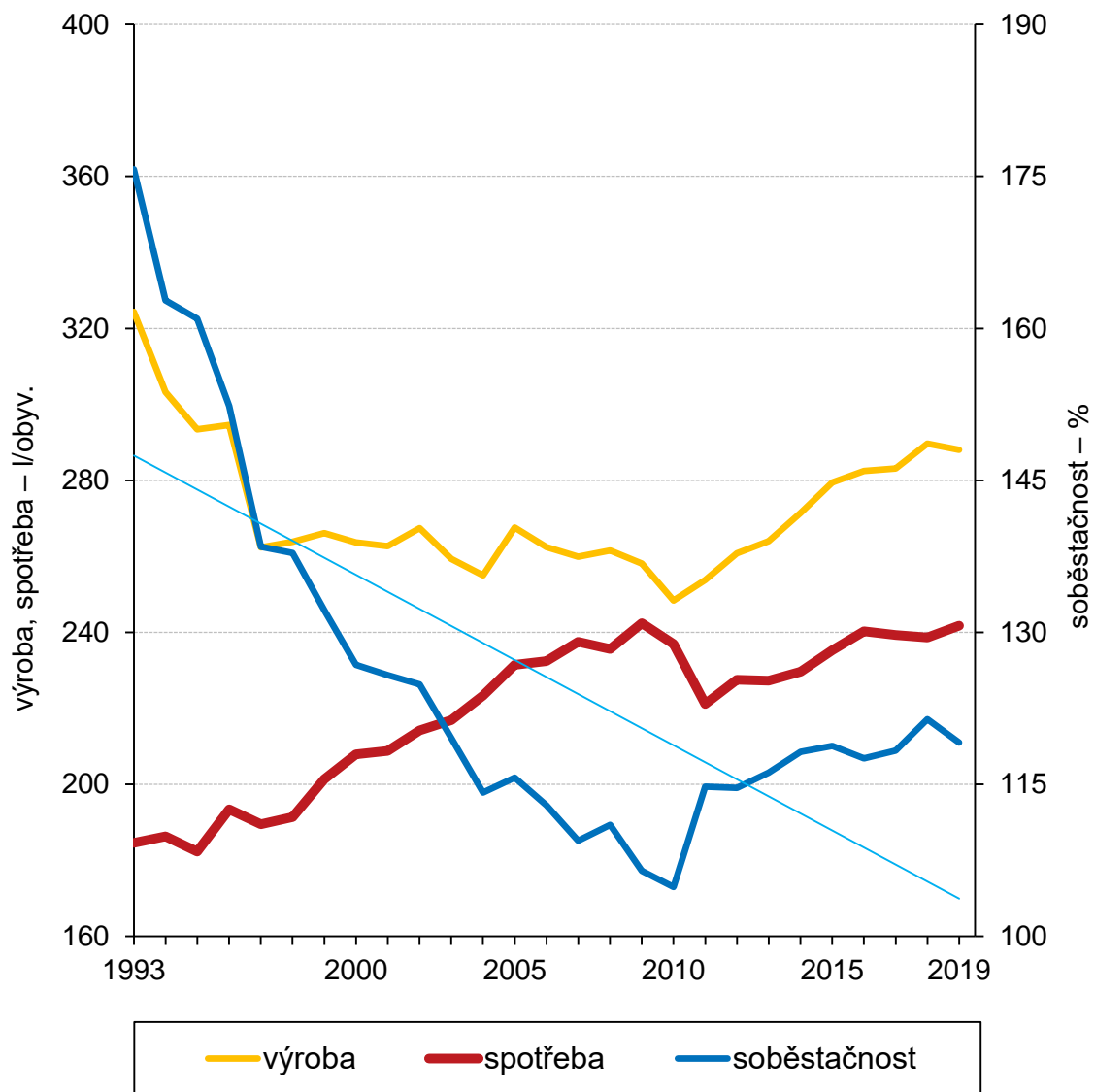


Pohyb zboží přes hranice

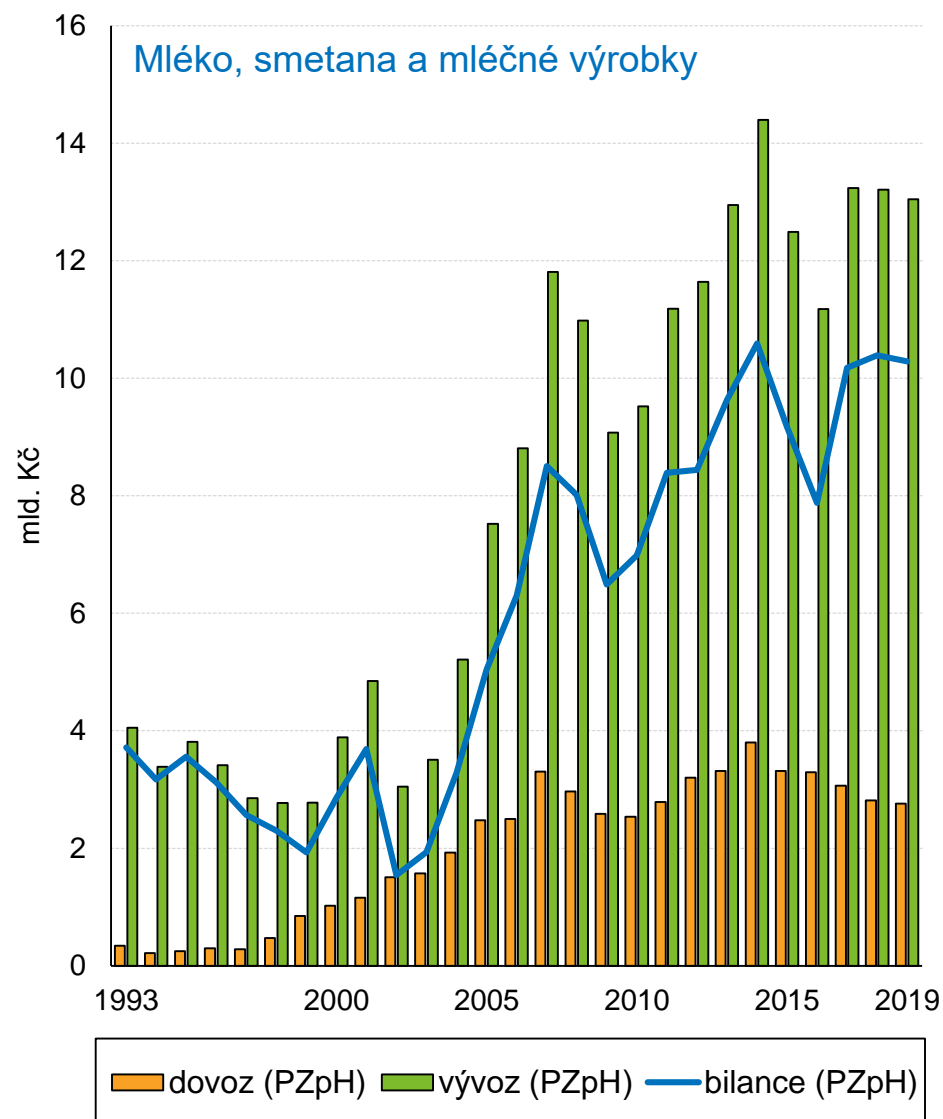


Mléko

Výroba, spotřeba, soběstačnost

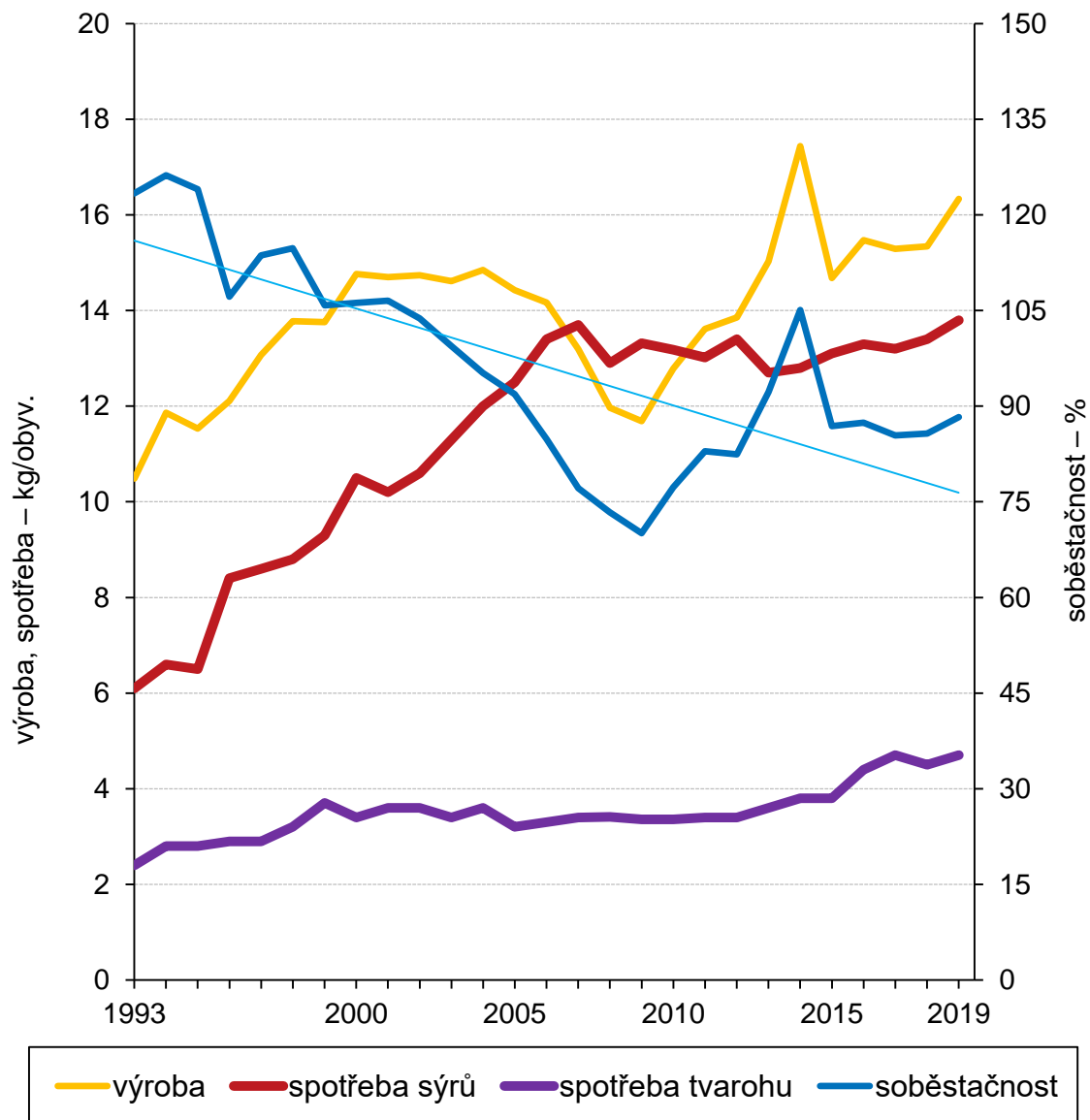


Pohyb zboží přes hranice

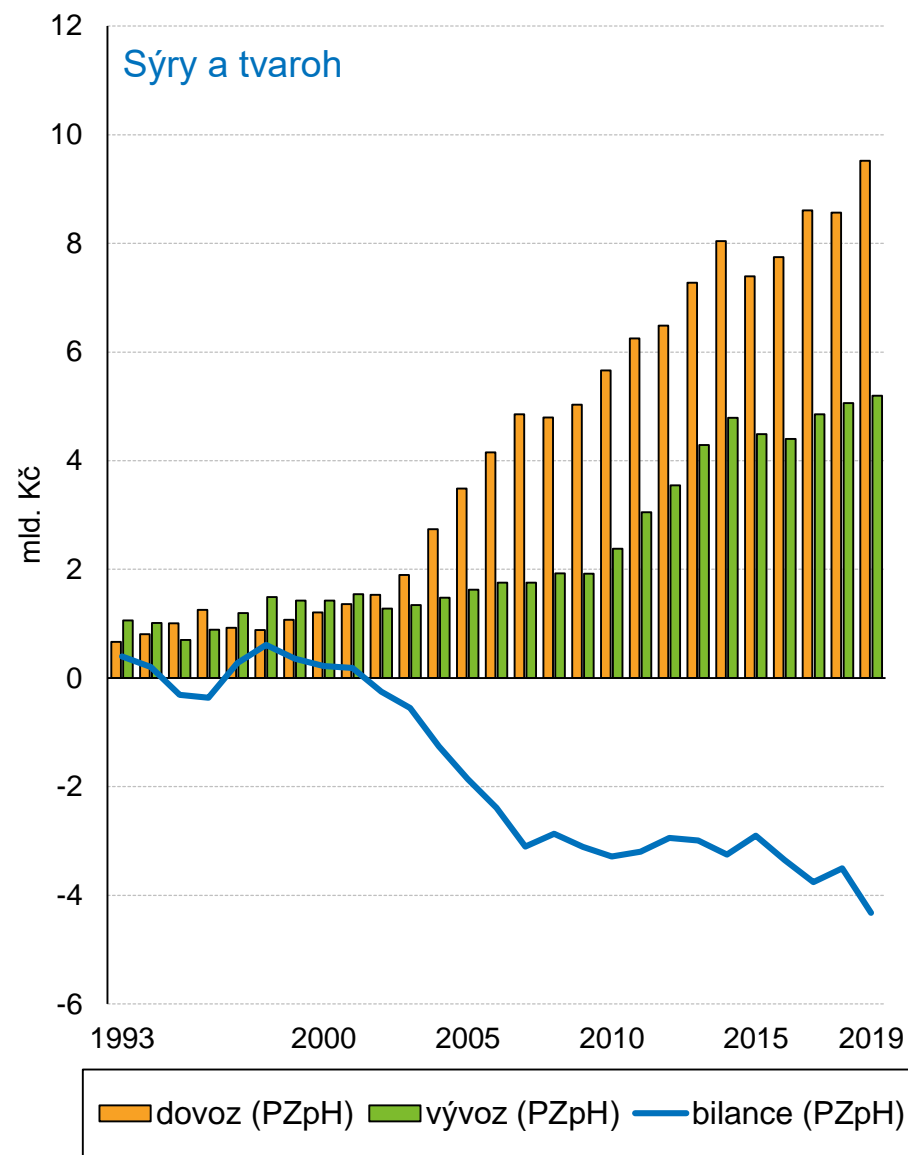


Sýry a tvaroh

Výroba, spotřeba, soběstačnost

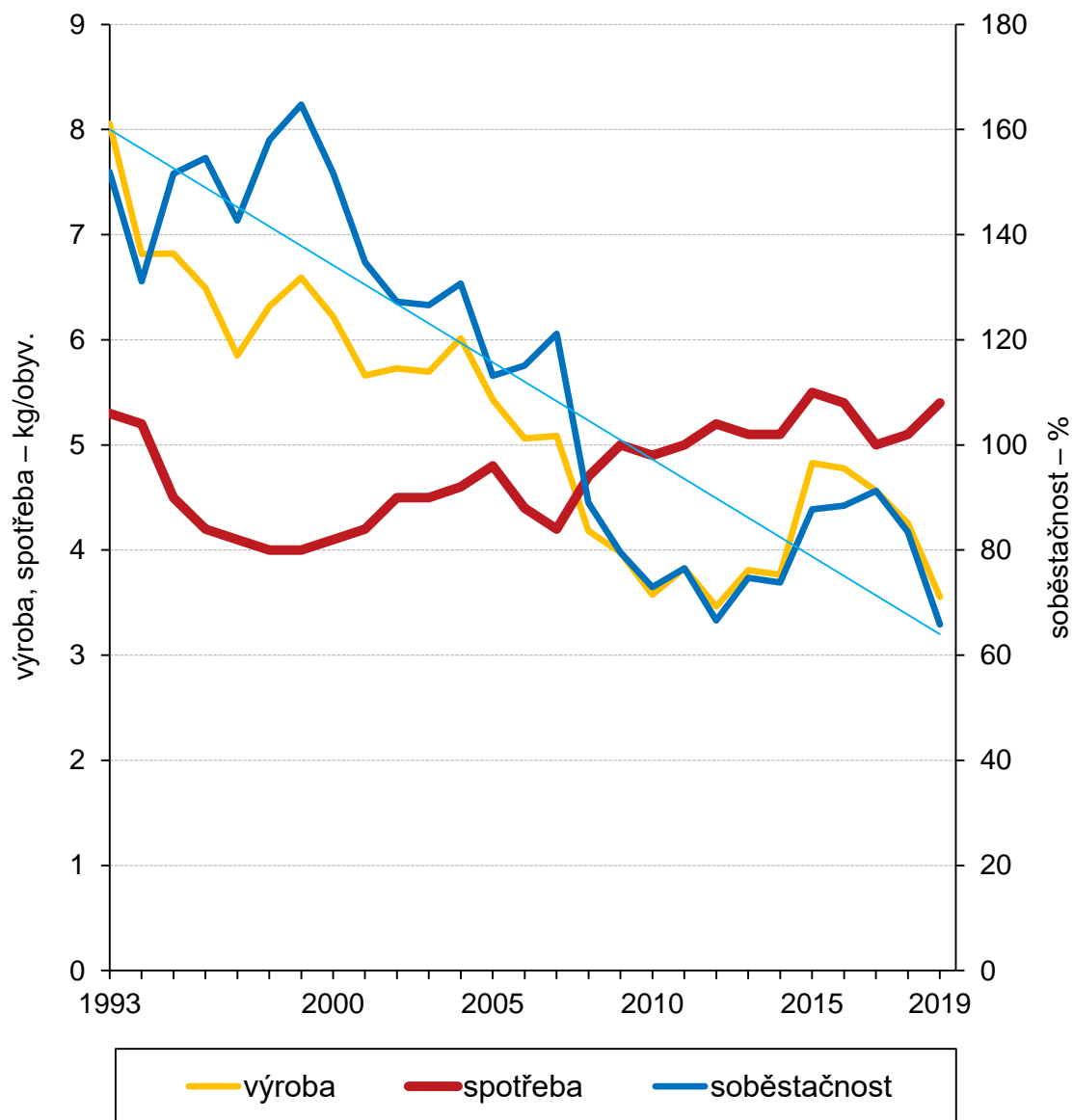


Pohyb zboží přes hranice

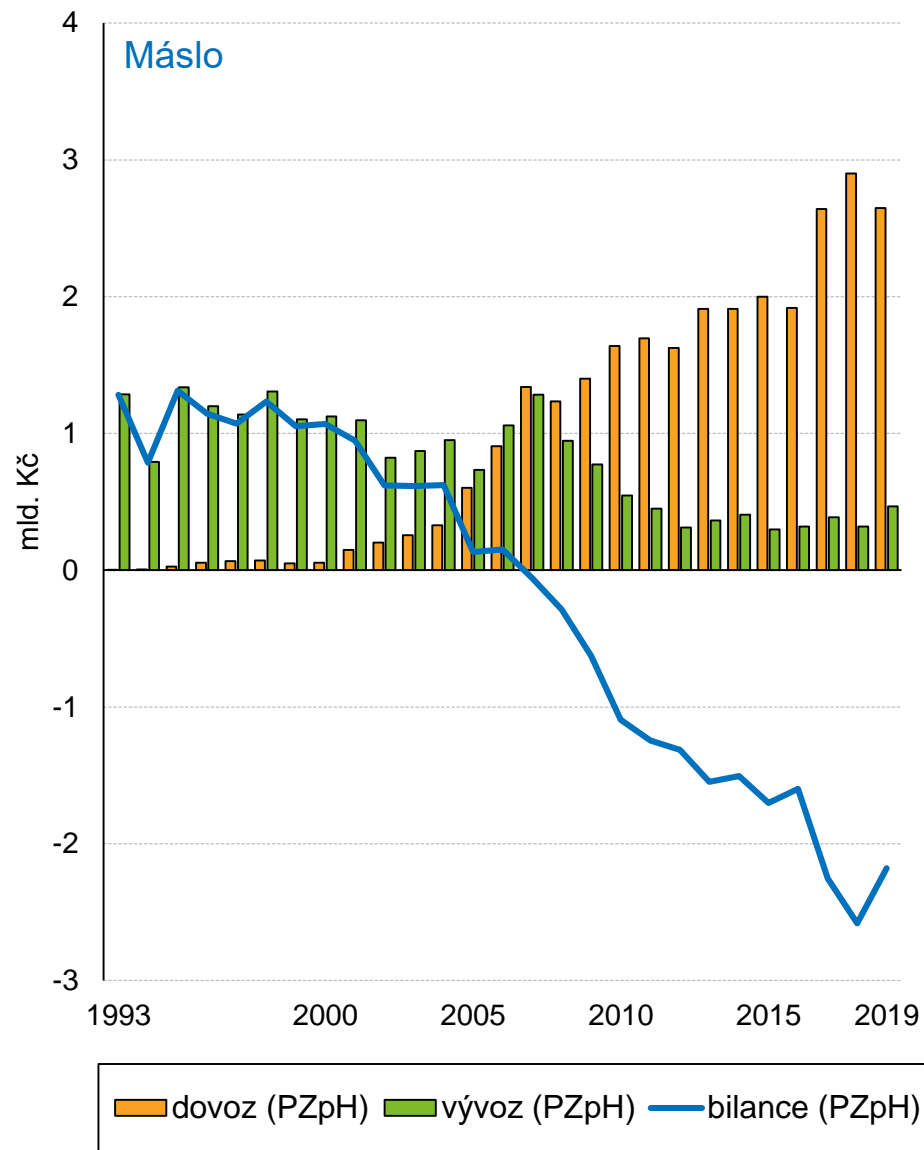


Máslo

Výroba, spotřeba, soběstačnost

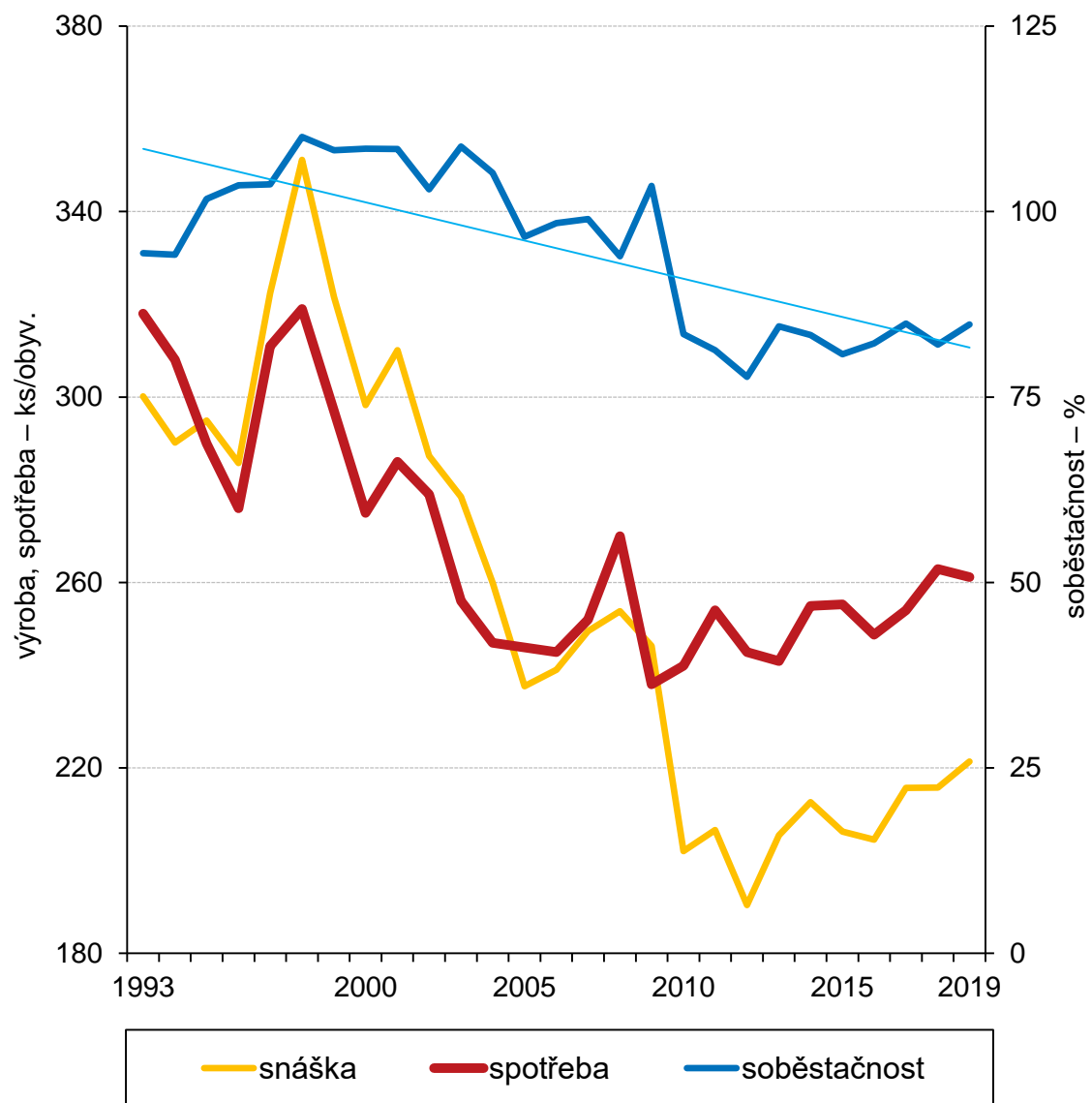


Pohyb zboží přes hranice

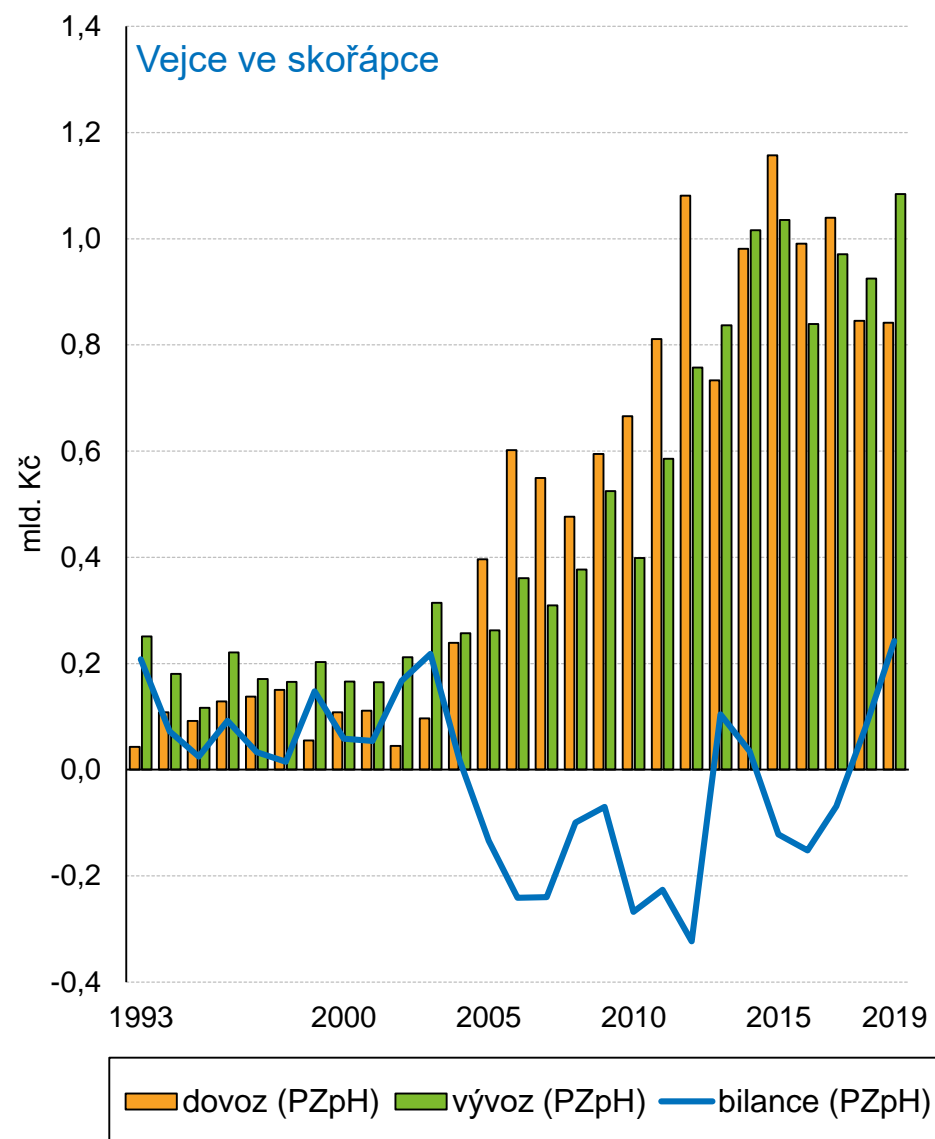


Vejce

Snáška, spotřeba, soběstačnost

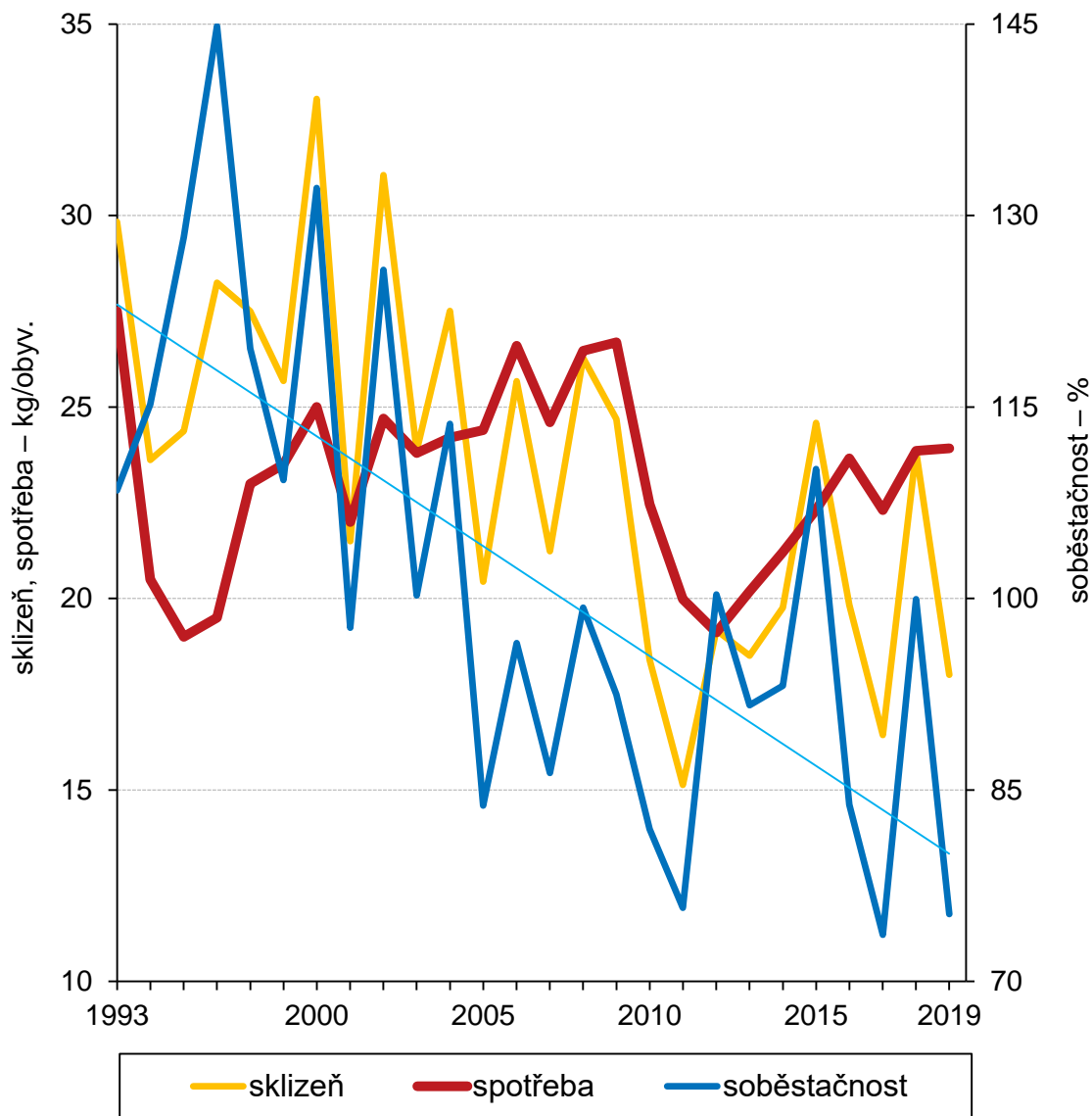


Pohyb zboží přes hranice

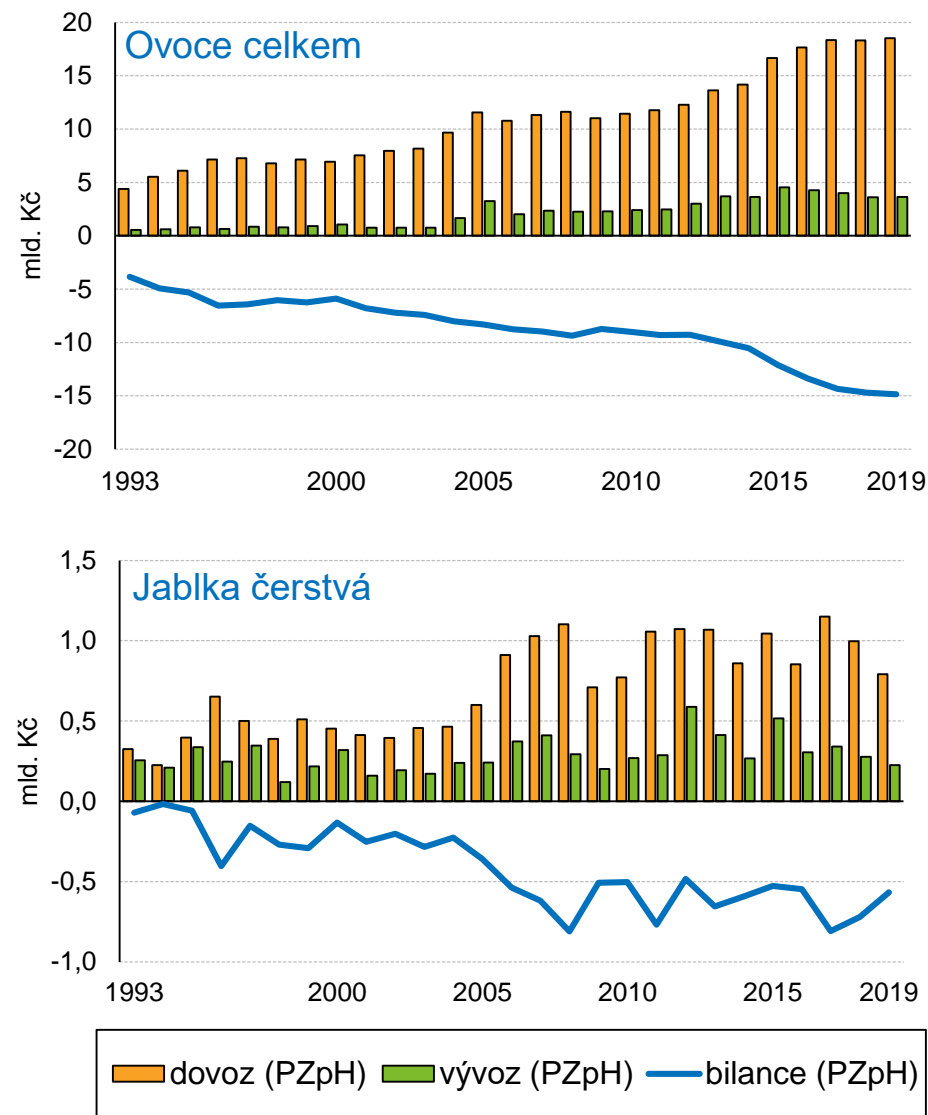


Jablka

Sklizet, spotřeba, soběstačnost

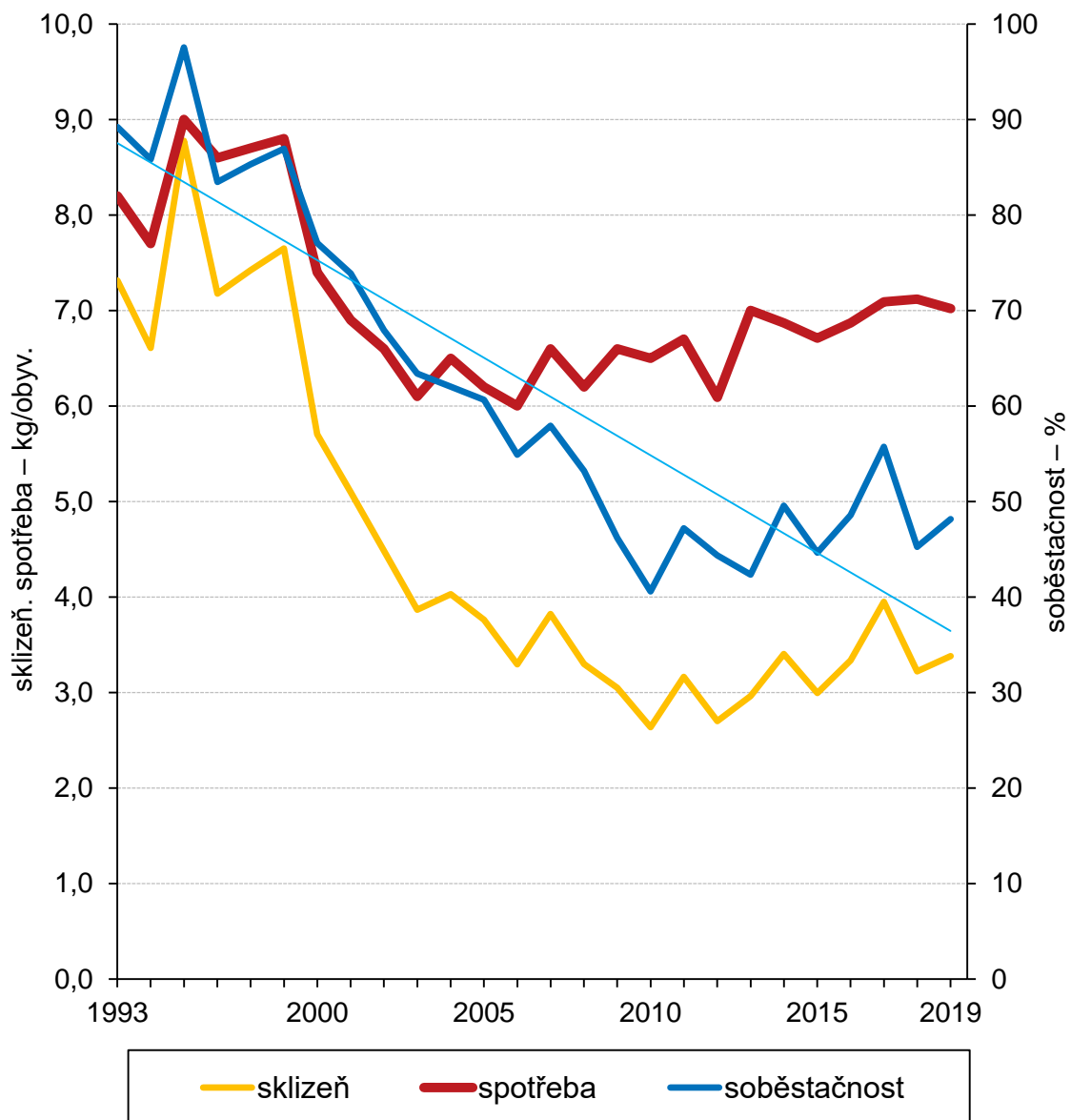


Pohyb zboží přes hranice

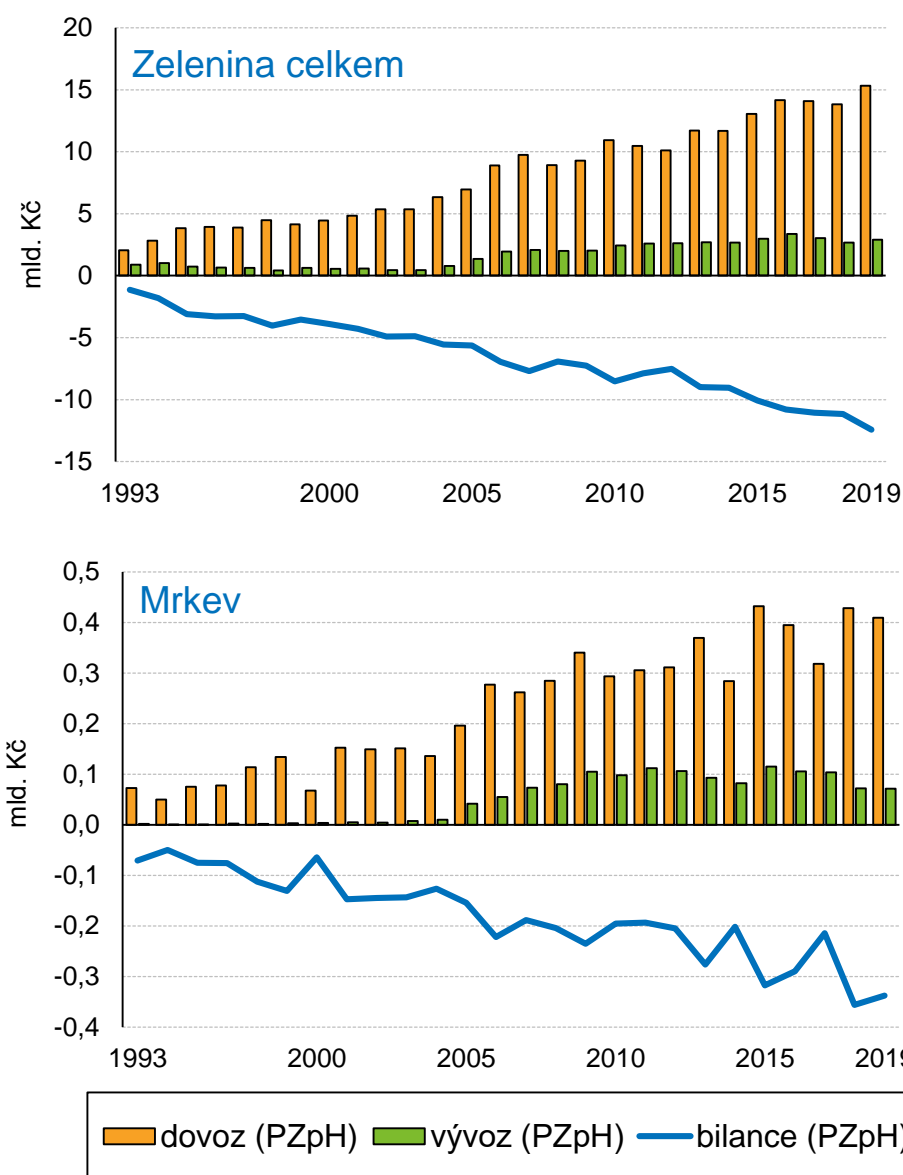


Mrkev

Sklizeň, spotřeba, soběstačnost

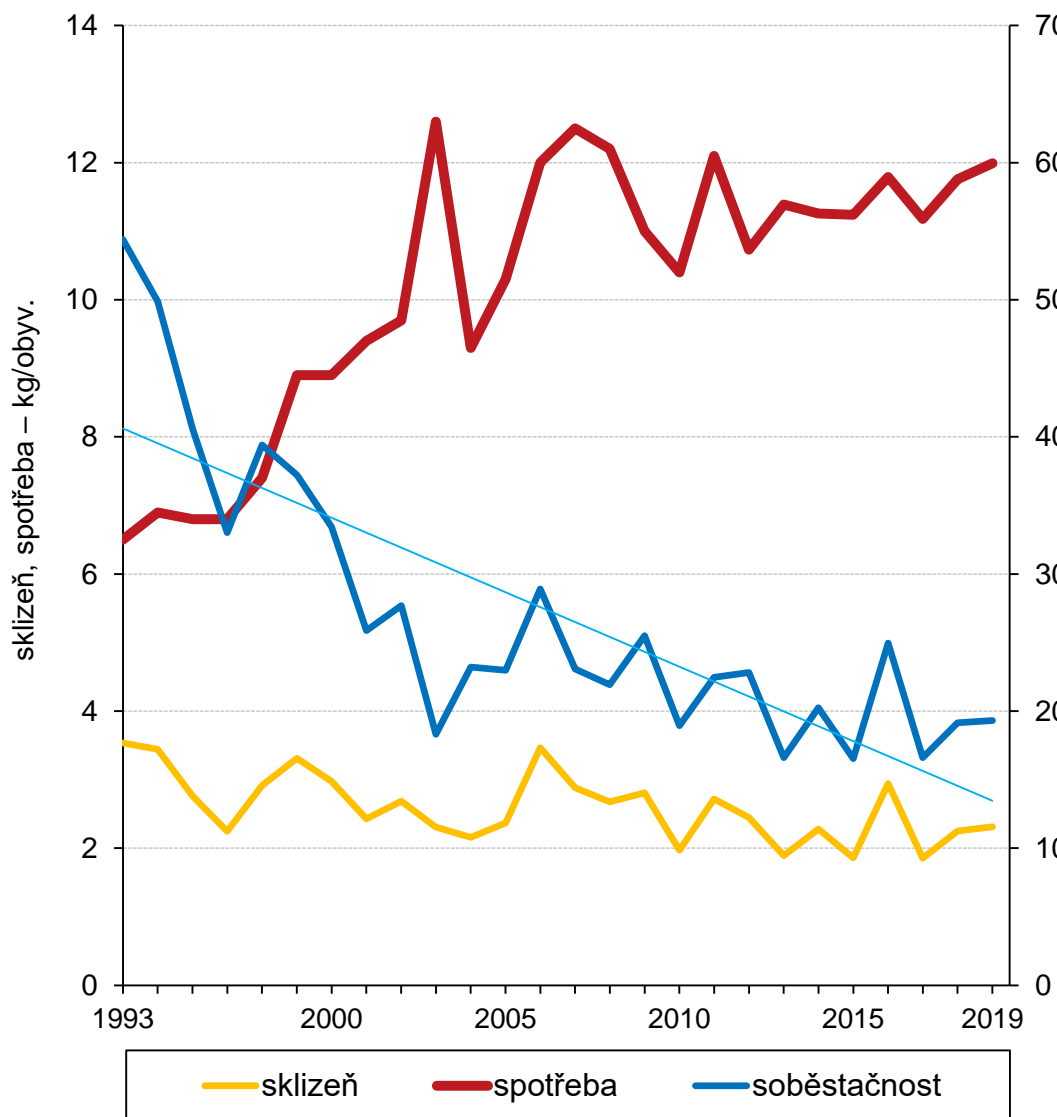


Pohyb zboží přes hranice

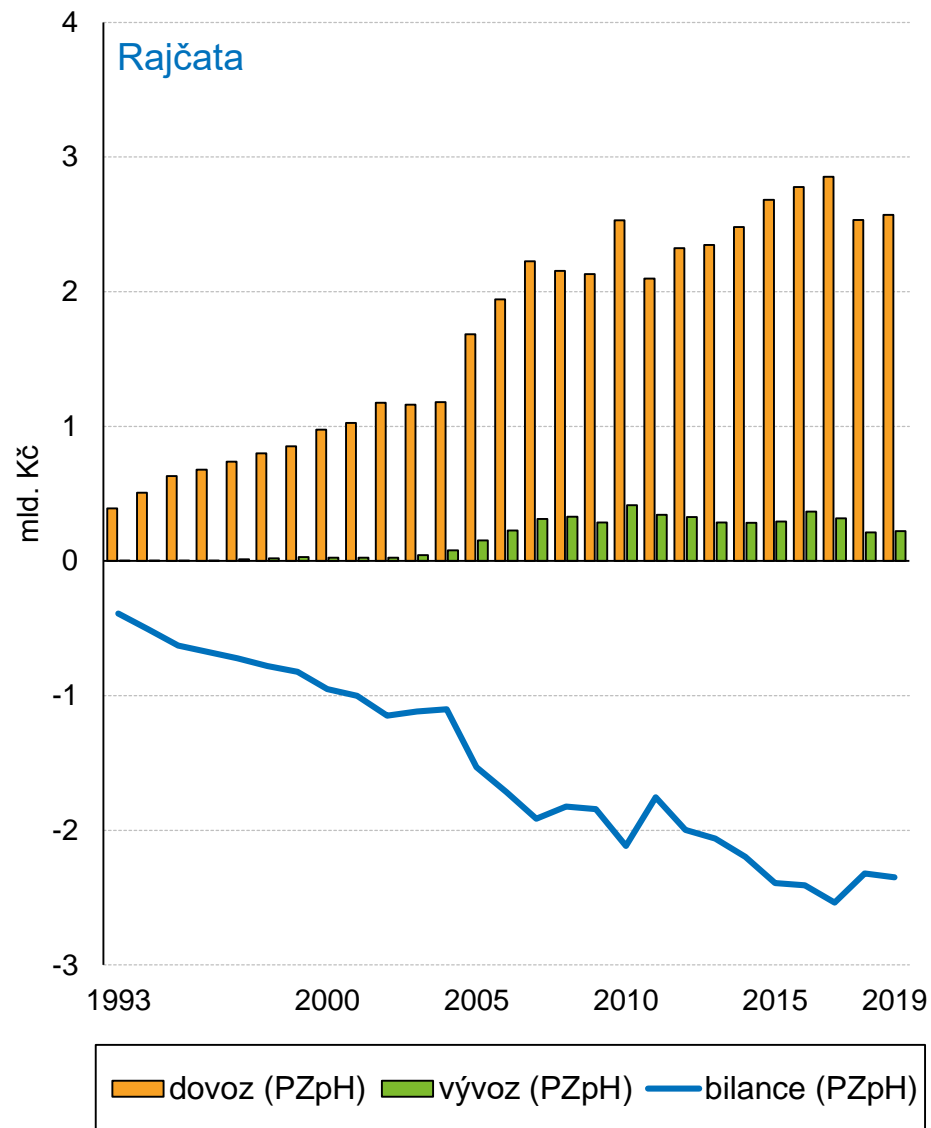


Rajčata

Sklizeň, spotřeba, soběstačnost

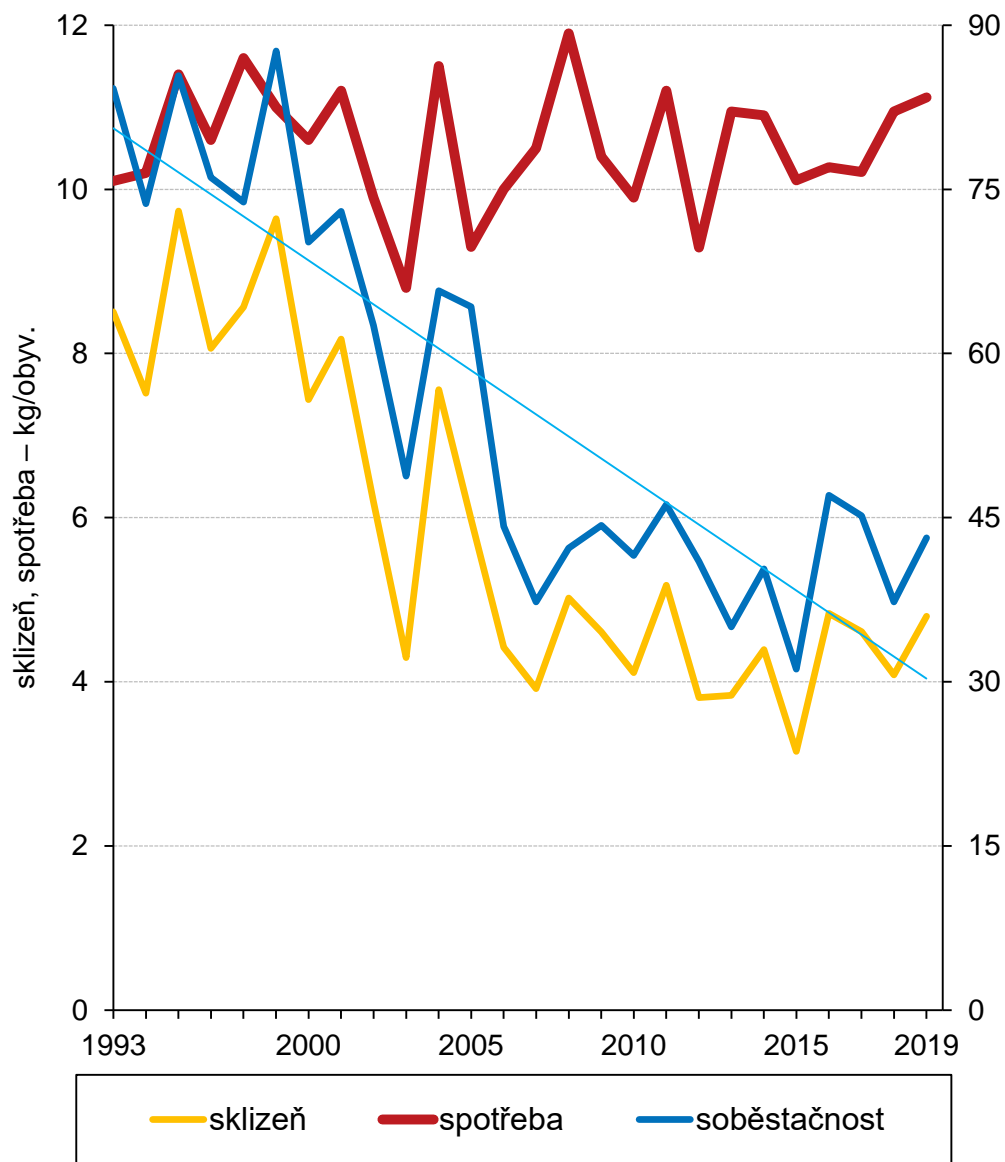


Pohyb zboží přes hranice

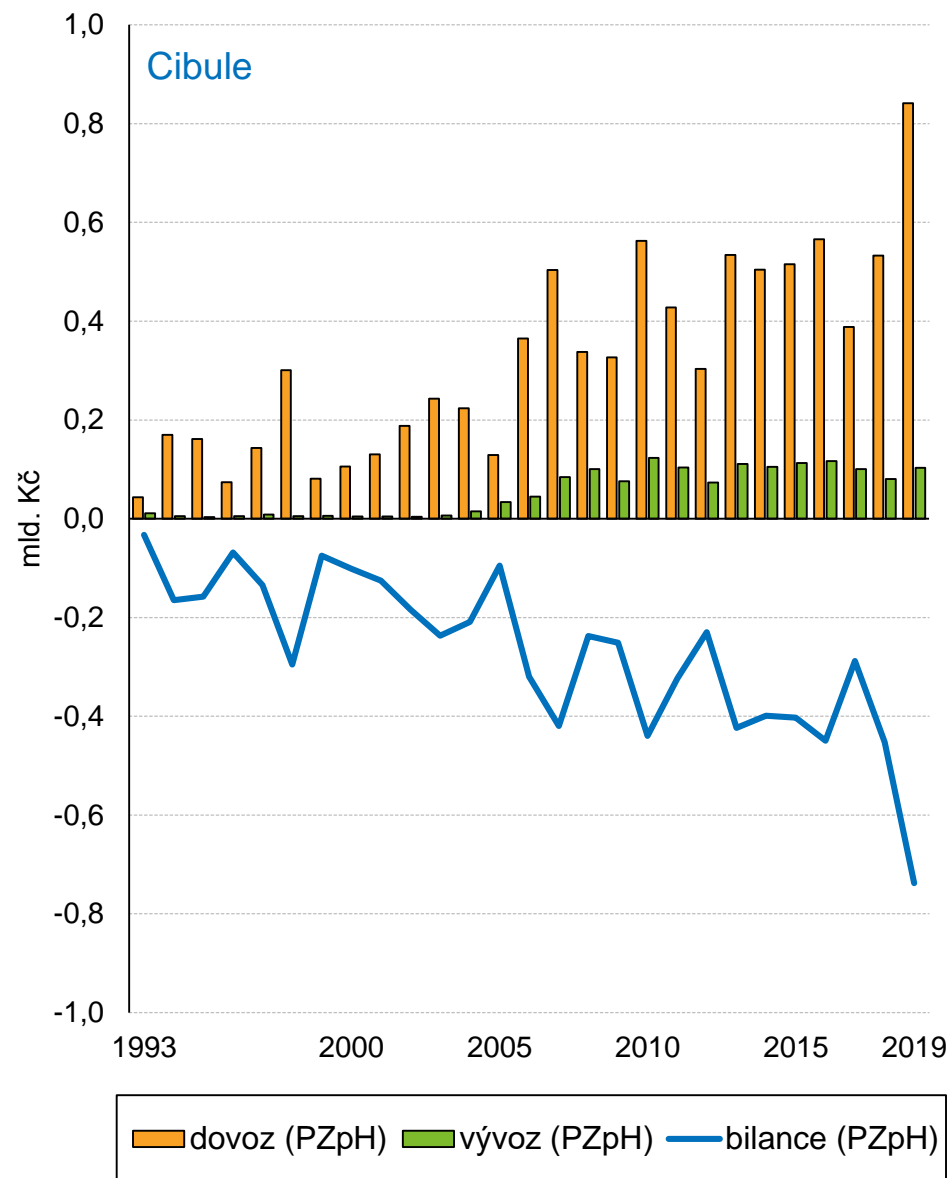


Cibule

Sklizeň, spotřeba, soběstačnost

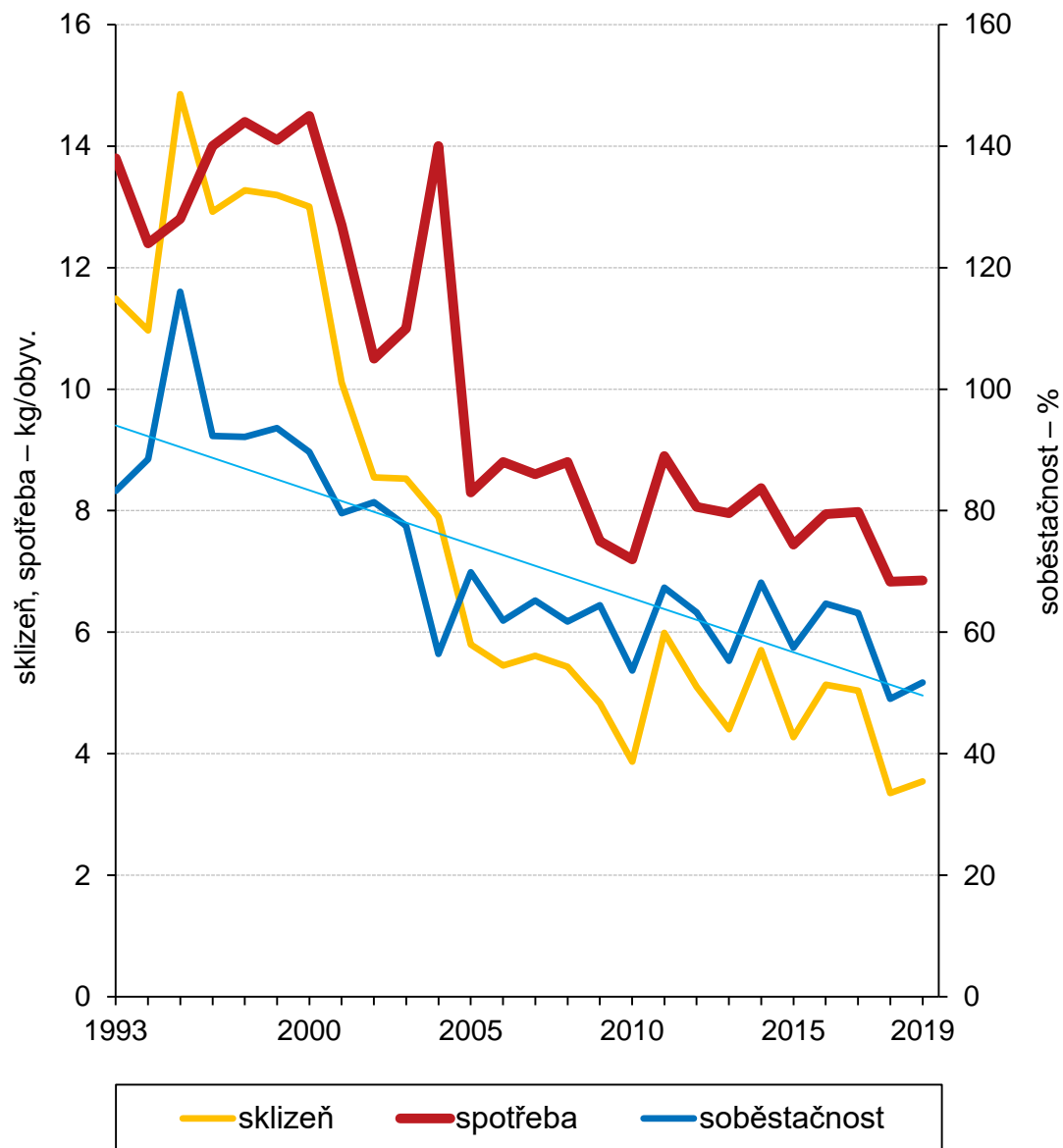


Pohyb zboží přes hranice

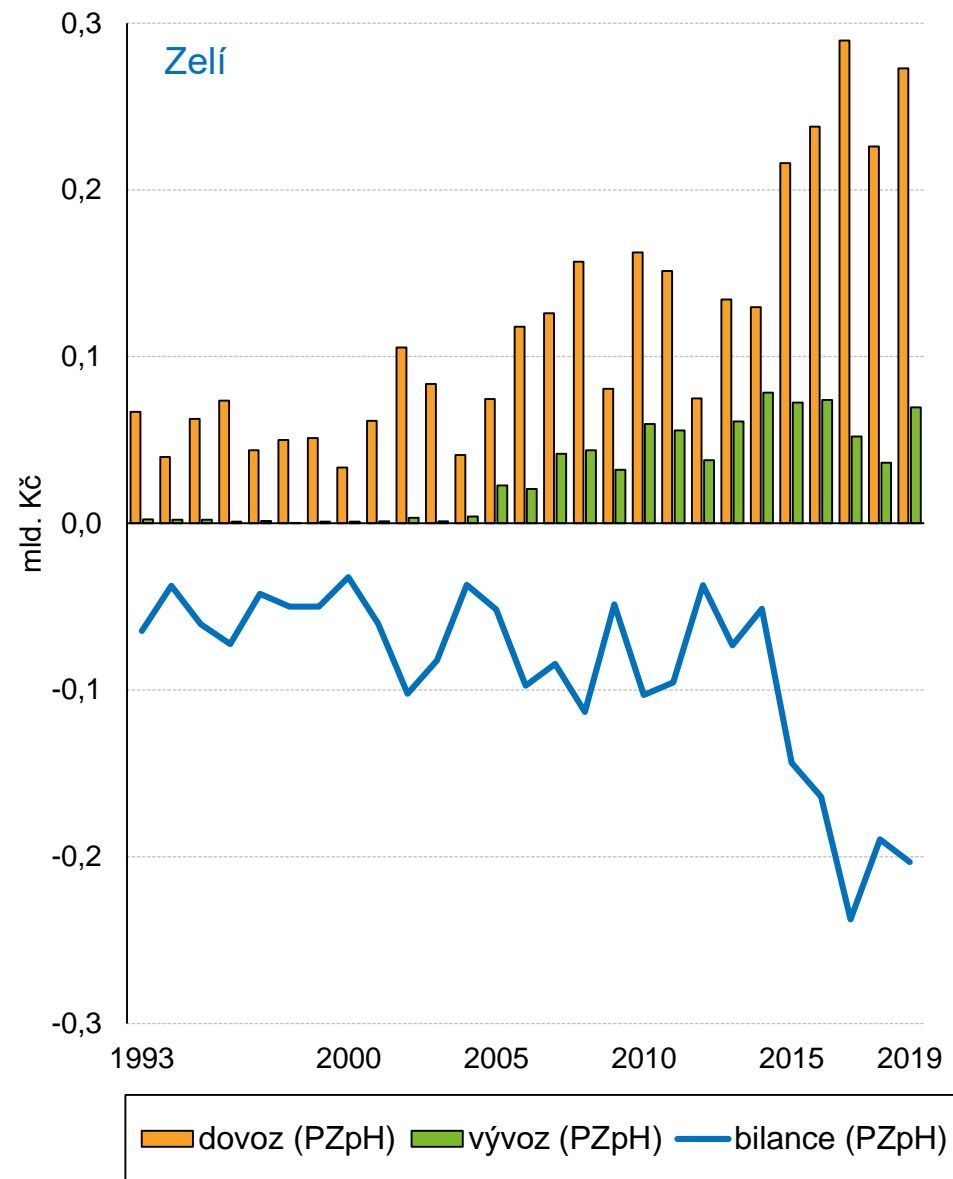


Zelí

Sklizeň, spotřeba, soběstačnost

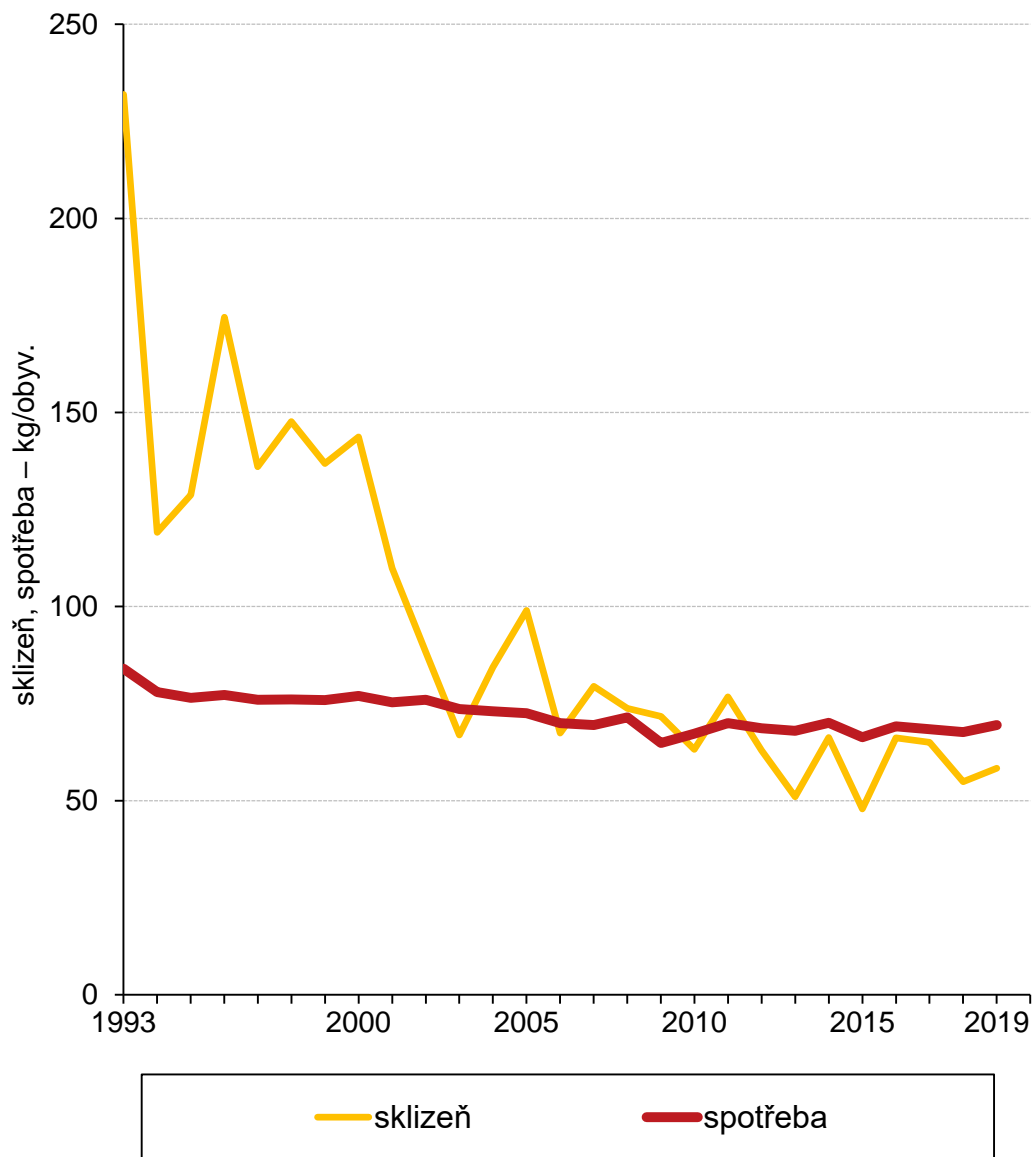


Pohyb zboží přes hranice

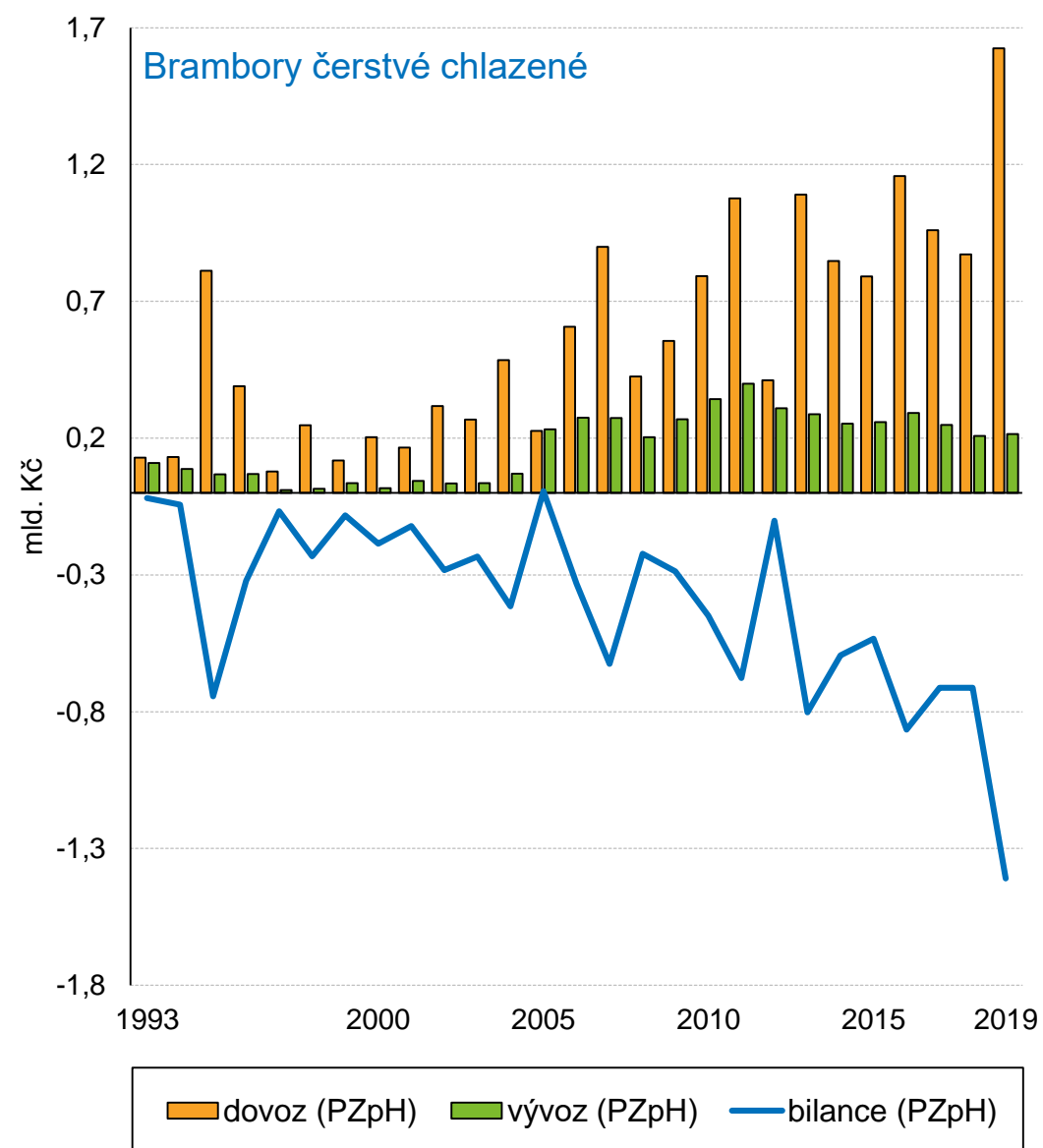


Brambory

Sklizeň, spotřeba

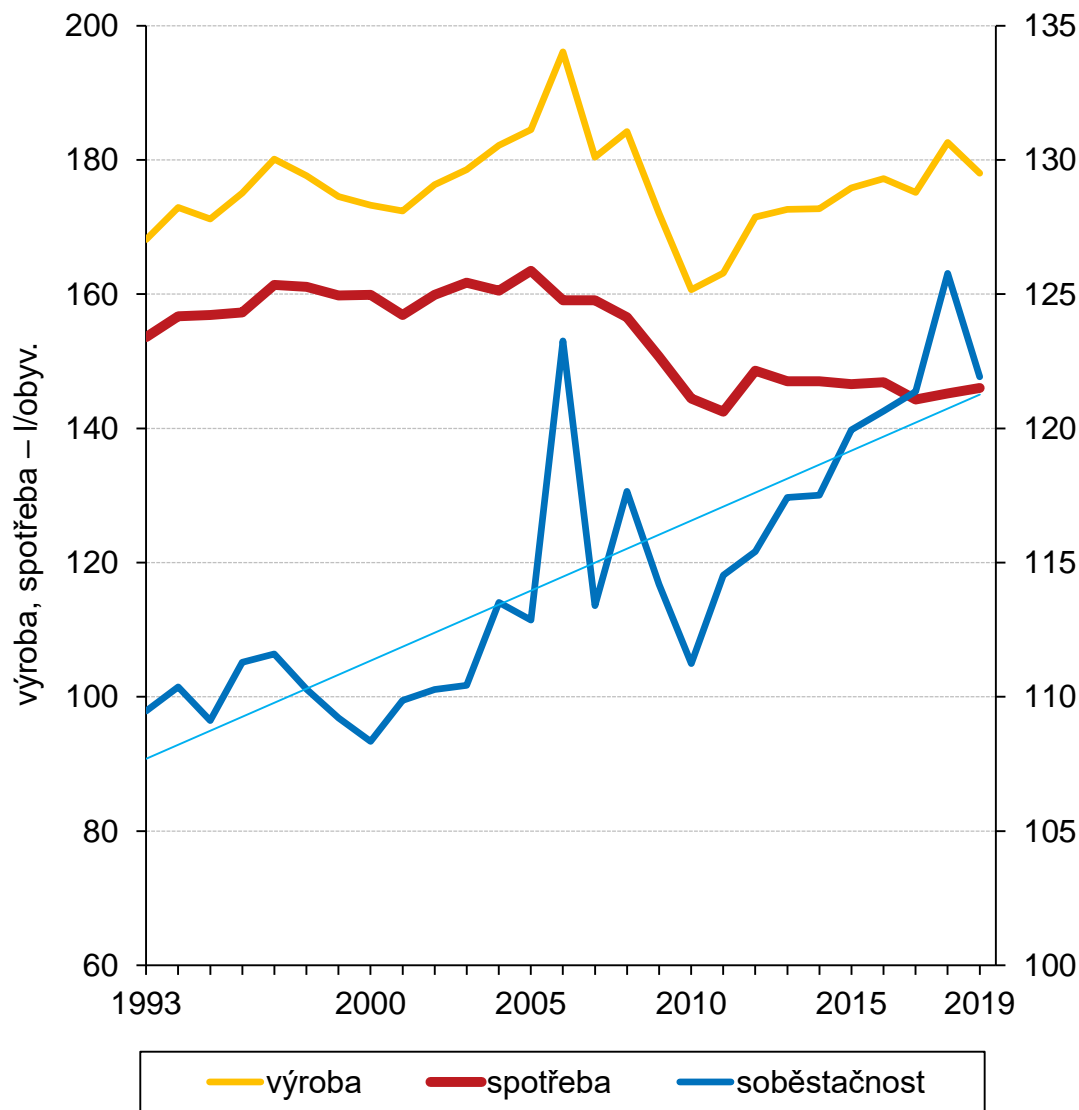


Pohyb zboží přes hranice

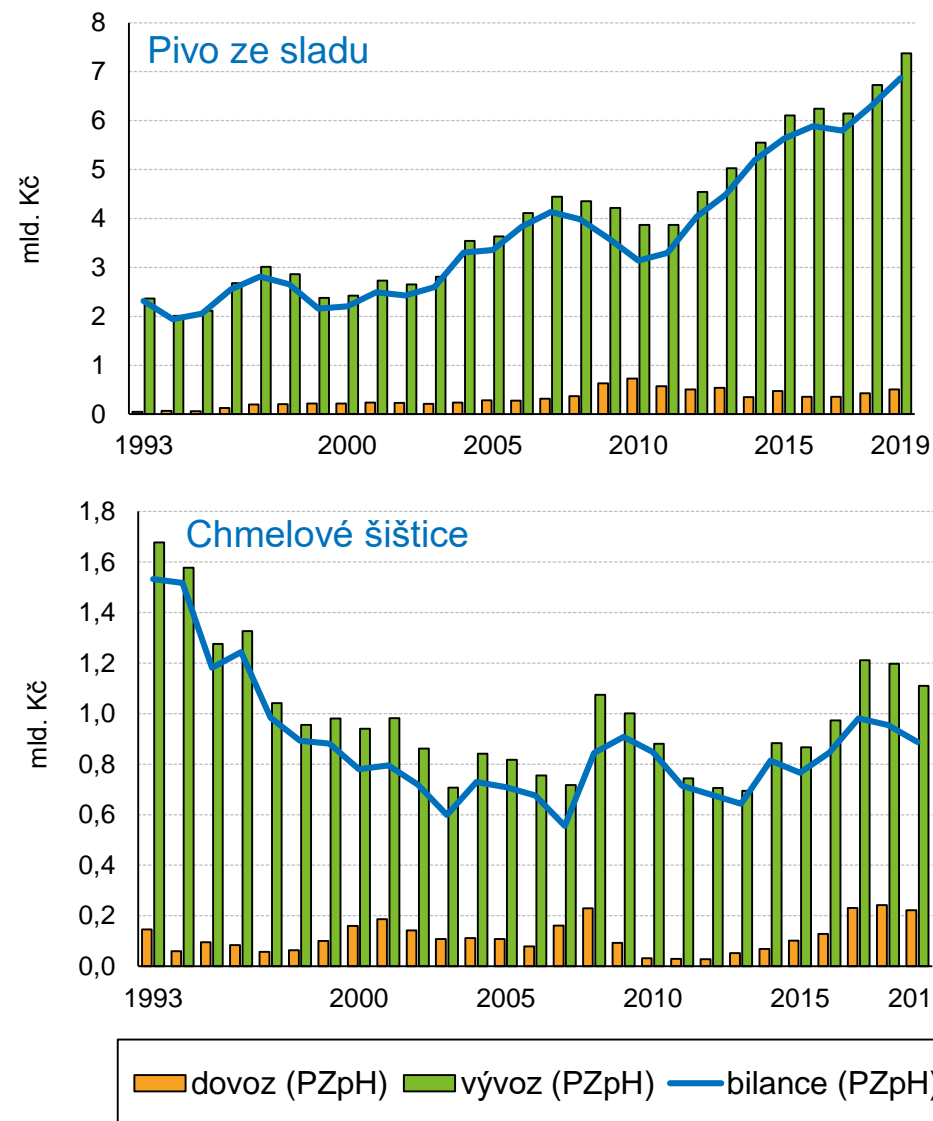


Pivo

Výroba, spotřeba, soběstačnost



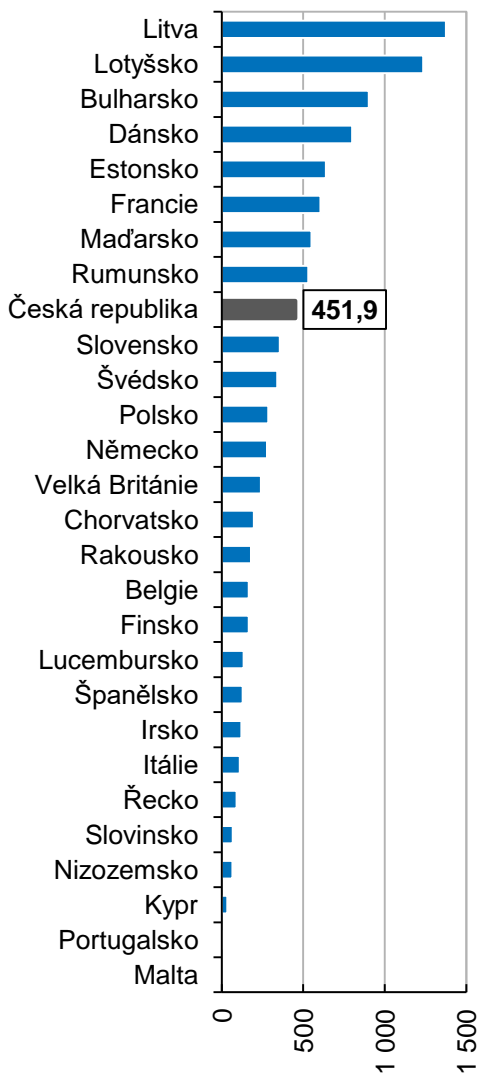
Pohyb zboží přes hranice



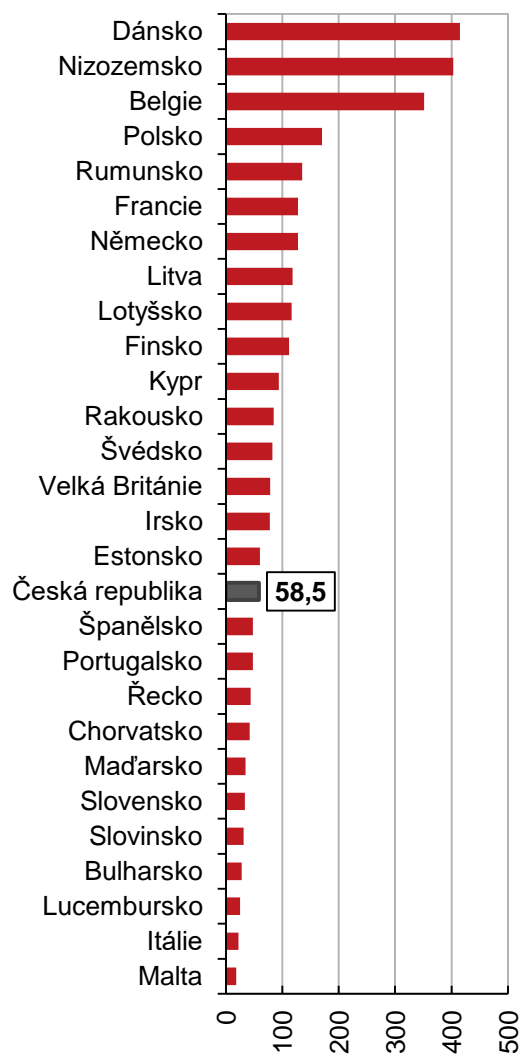
Mezinárodní srovnání 2019

Sklizená produkce v kg na obyvatele (k 1. 1. 2019) – bez rozlišení užití na potravinářské a jiné; bez samozásobení

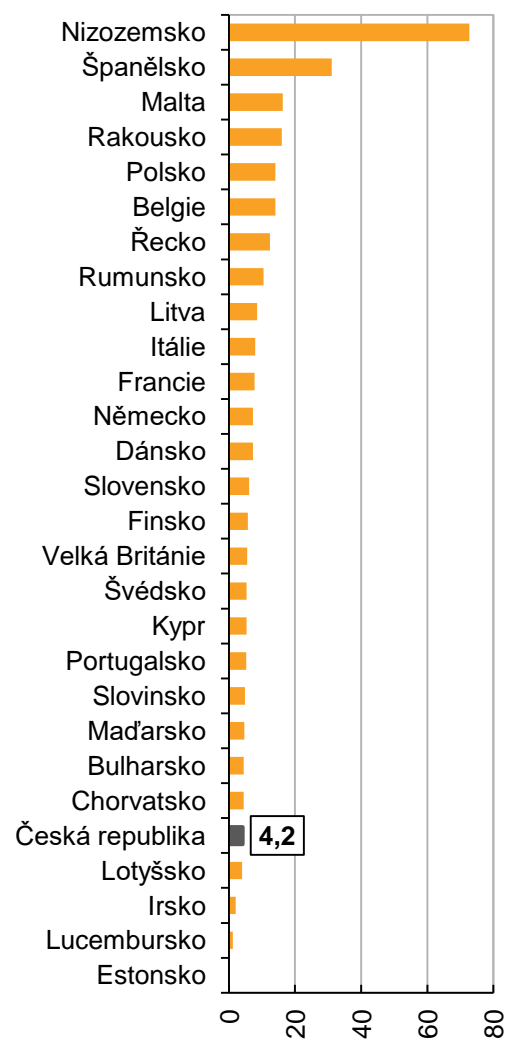
Pšenice



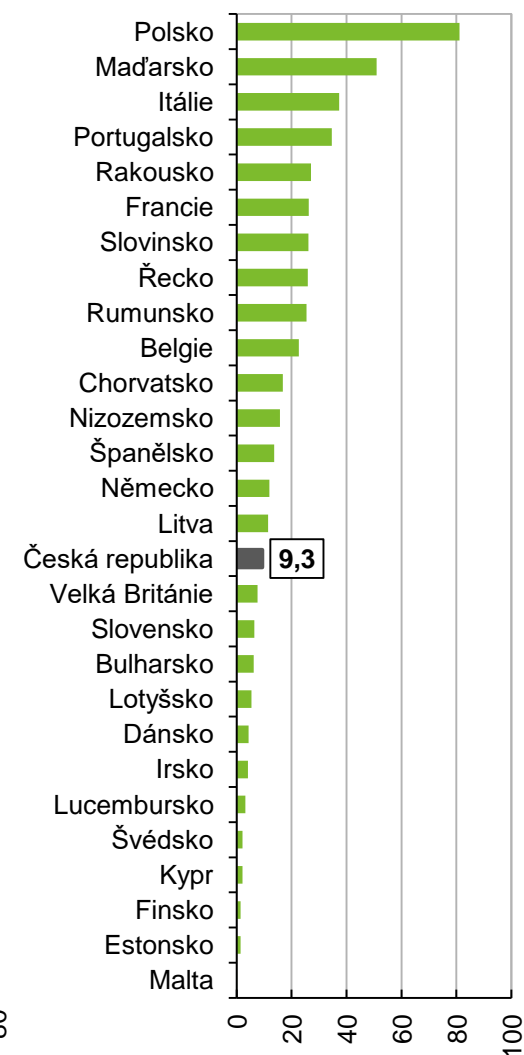
Brambory



Cibule

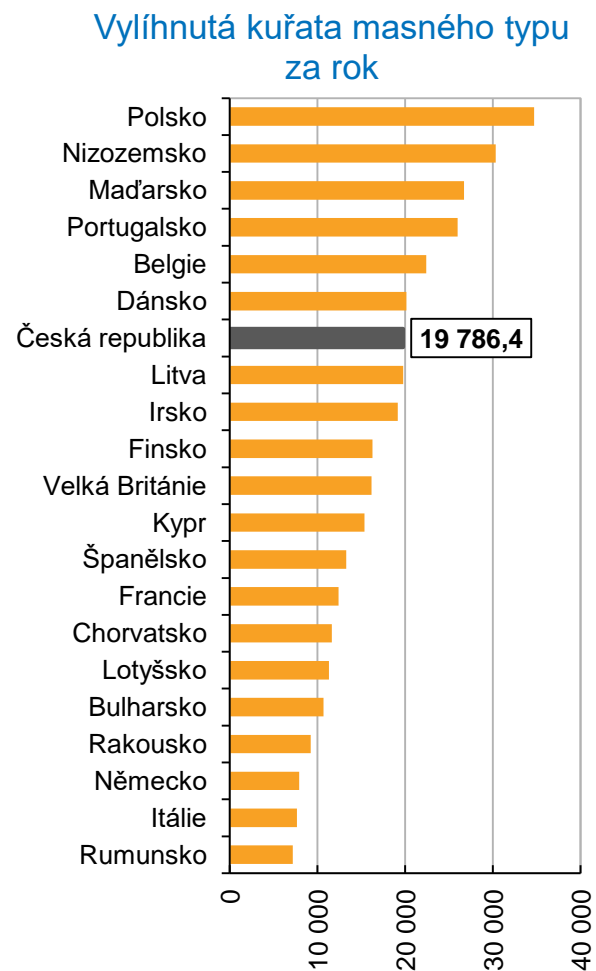
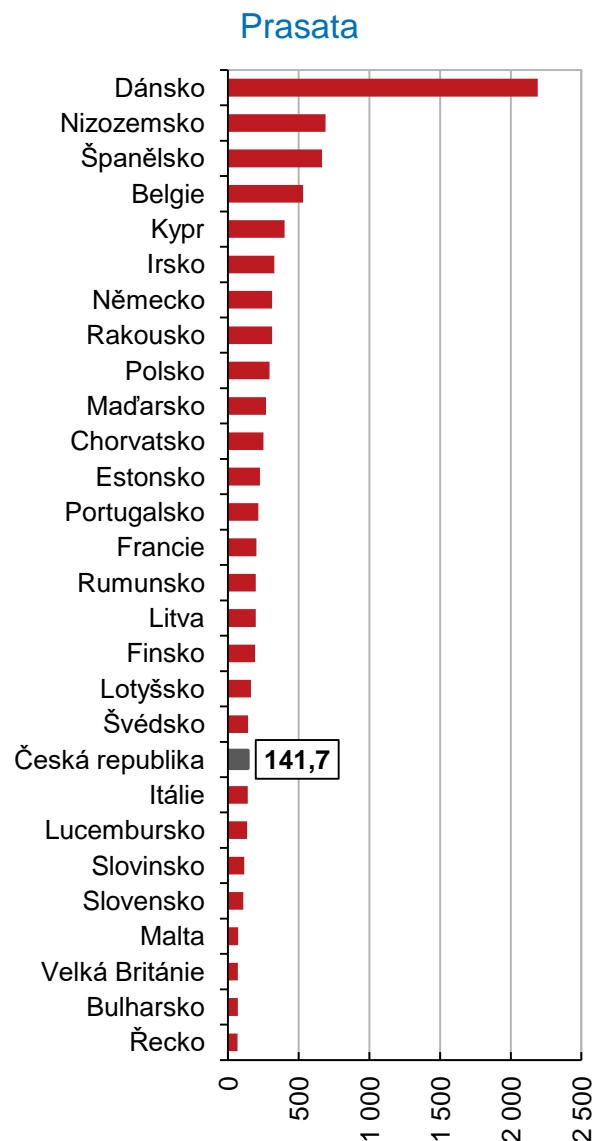
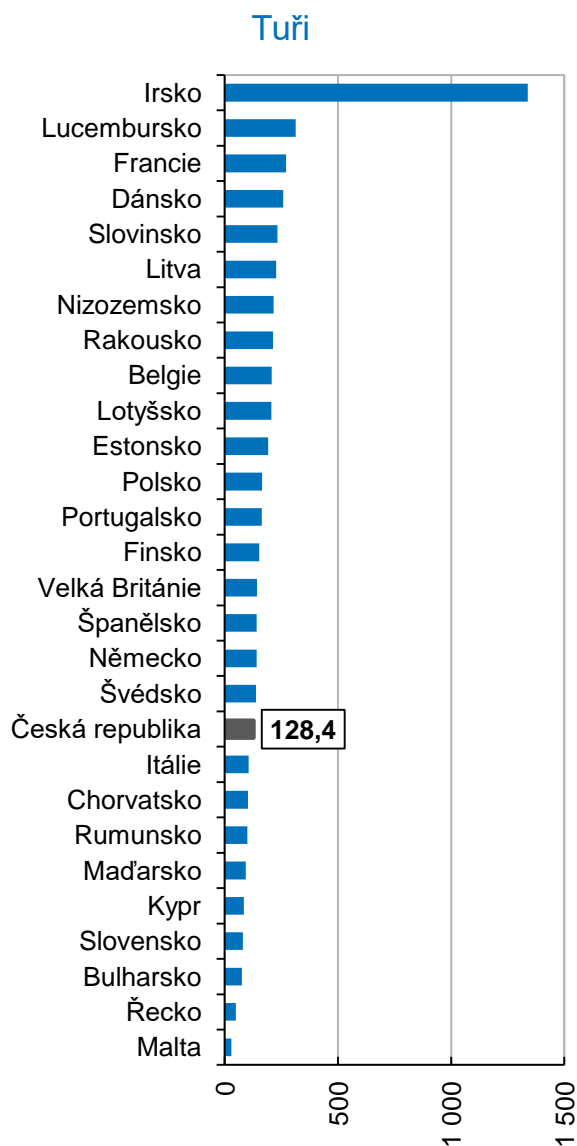


Jablka



Mezinárodní srovnání 2019

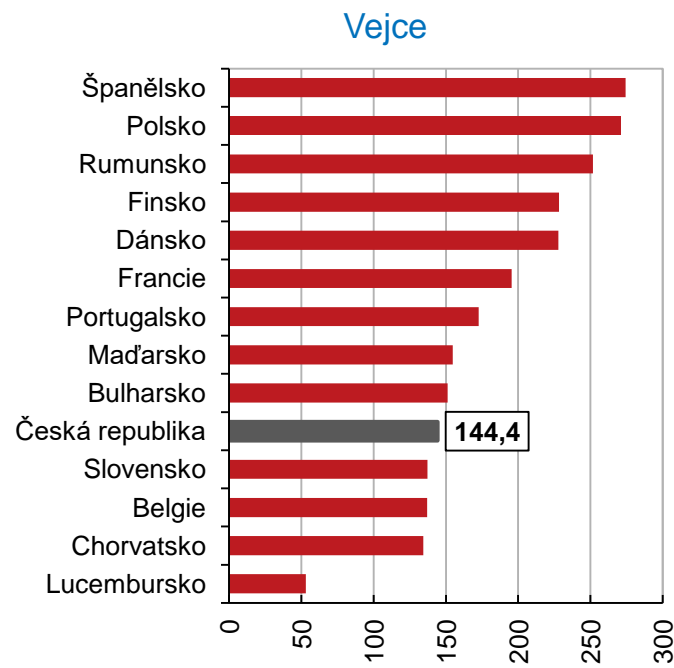
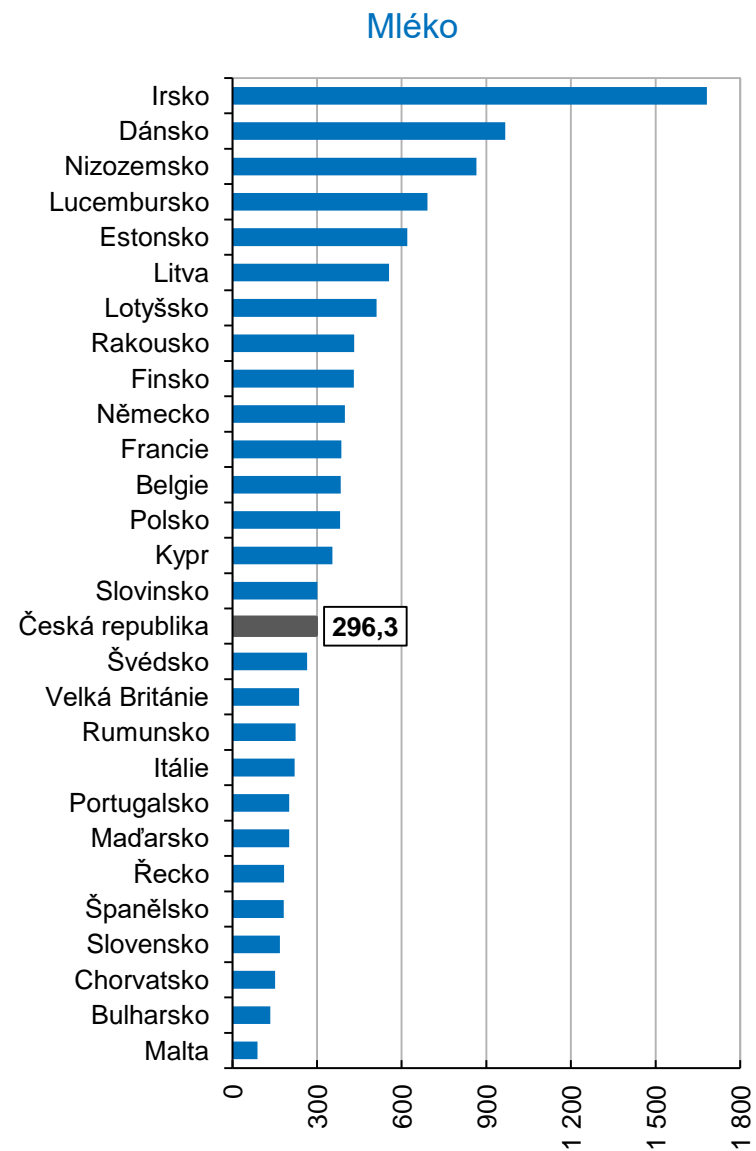
Stavy zvířat v kusech na 1 000 obyvatel (k 1. 1. 2019)



Data nejsou k dispozici pro:
Estonsko, Lucembursko, Maltu,
Řecko, Slovensko, Slovinsko,
Švédsko

Mezinárodní srovnání 2019

Výroba syrového mléka v kg na obyvatele a konzumních vajec v ks na obyvatele (k 1. 1. 2019) ; bez samozásobení



Data nejsou k dispozici pro:
 Estonsko, Irsko, Itálii, Kypr, Litvu, Lotyšsko,
 Maltu, Německo, Nizozemsko, Rakousko,
 Řecko, Slovinsko, Švédsko a Velkou Británii

Shrnutí – spotřeba potravin

- Celková spotřeba potravin, včetně potravinových ztrát a odpadů, dosáhla v roce 2019 celkem 796,5 kg na obyvatele. Jde o nejvyšší hodnotu od roku 1993, nárůst za hodnocené období byl o 65,5 kg a meziroční o 6,9 kg.
- Meziročně se zvýšila spotřeba většiny potravin – obilovin, masa, mléčných výrobků, másla, ovoce, brambor, cukru. Snížila se spotřeba chleba, konzumního mléka, zeleniny.
- Historicky nejvyšší spotřeby na obyvatele bylo loni dosaženo u rýže 6,7 kg, drůbežího masa 29,0 kg, sýrů 13,8 kg, ostatních mléčných výrobků 35,2 kg a jižního ovoce 37,5 kg.
- Soběstační jsme ve výrobě obilovin, hovězího masa, mléka, cukru, piva. S výjimkou obilovin a piva tato soběstačnost v posledních letech klesá.
- Spotřeba vyšší než výroba je vepřového a drůbežího masa, vajec, brambor, ovoce a zeleniny. Závislost na přeshraničních dovozech se zvyšuje.
- Záporné saldo pohybu agrárního zboží přes hranice bylo v roce 2019 rekordní ve výši 47,5 mld. Kč, meziročně se prohloubilo o 13,9 %.