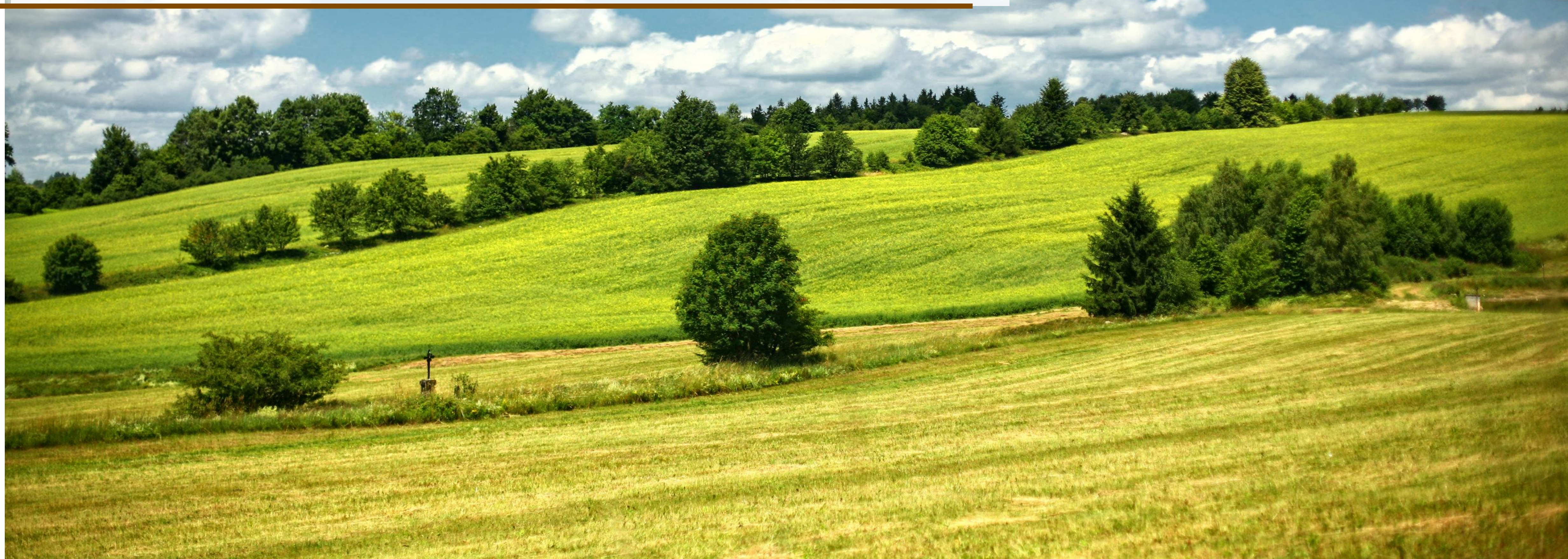


PS Ekologické zemědělství



MINISTERSTVO ZEMĚDĚLSTVÍ

5.2.2021





PROGRAM PRACOVNÍ SKUPINY

leden – duben 2021 pracovní skupiny pro SP SZP

cíle

- detailní technická diskuse k nastavení podmínek
- dohoda na národní úrovni, aby mohlo být zahájeno vyjednávání Strategického plánu ČR s EK

PŘECHODNÉ OBDOBÍ EZ, NEZ

ZÁVAZKY GREEN DEAL

PRÁVNÍ RÁMEC

POPIS INTERVENCE

PODMÍNKY TITULŮ EZ

VYPOŘÁDÁNÍ PŘIPOMÍNEK K SP

DISKUZE

PŘECHODNÉ OBDOBÍ EZ, NEZ

- od roku 2020 není možné podat žádost o zařazení do pětiletých závazků ekologického zemědělství
- od roku 2020 byl umožněn vstup do dvouletých závazků v rámci navazujícího opatření ekologické zemědělství (NV 331/2019 Sb.)
- NEPR 2020/2220 – PŘECHODNÉ OBDOBÍ - od roku 2021 bude umožněn vstup do jednoletých závazků v rámci navazujícího opatření ekologické zemědělství, bez podmínky předchozího zařazení DPB v pětiletém závazku



ZAČLENĚNÍ ZÁVAZKŮ GREEN DEAL DO SZP

- květen 2020 – EK představila Strategii F2F a Strategii Biodiverzita
- cíle na období 2021 -2030



- v režimu EZ nebo přechodném období EZ je v ČR 541,6 tis. ha, tj. 15,2 % veškeré z. p.
- podíl 25 % zemědělské půdy využívané v režimu EZ by představoval výměru 889,3 tis. ha

PRÁVNÍ RÁMEC INTERVENCE

NAŘÍZENÍ K SP

● Článek 10

Povinnost dodržovat dohodu WTO

● Článek 11

Povinnost dodržovat CC

● Článek 64

Přehled intervencí II. pilíře SZP

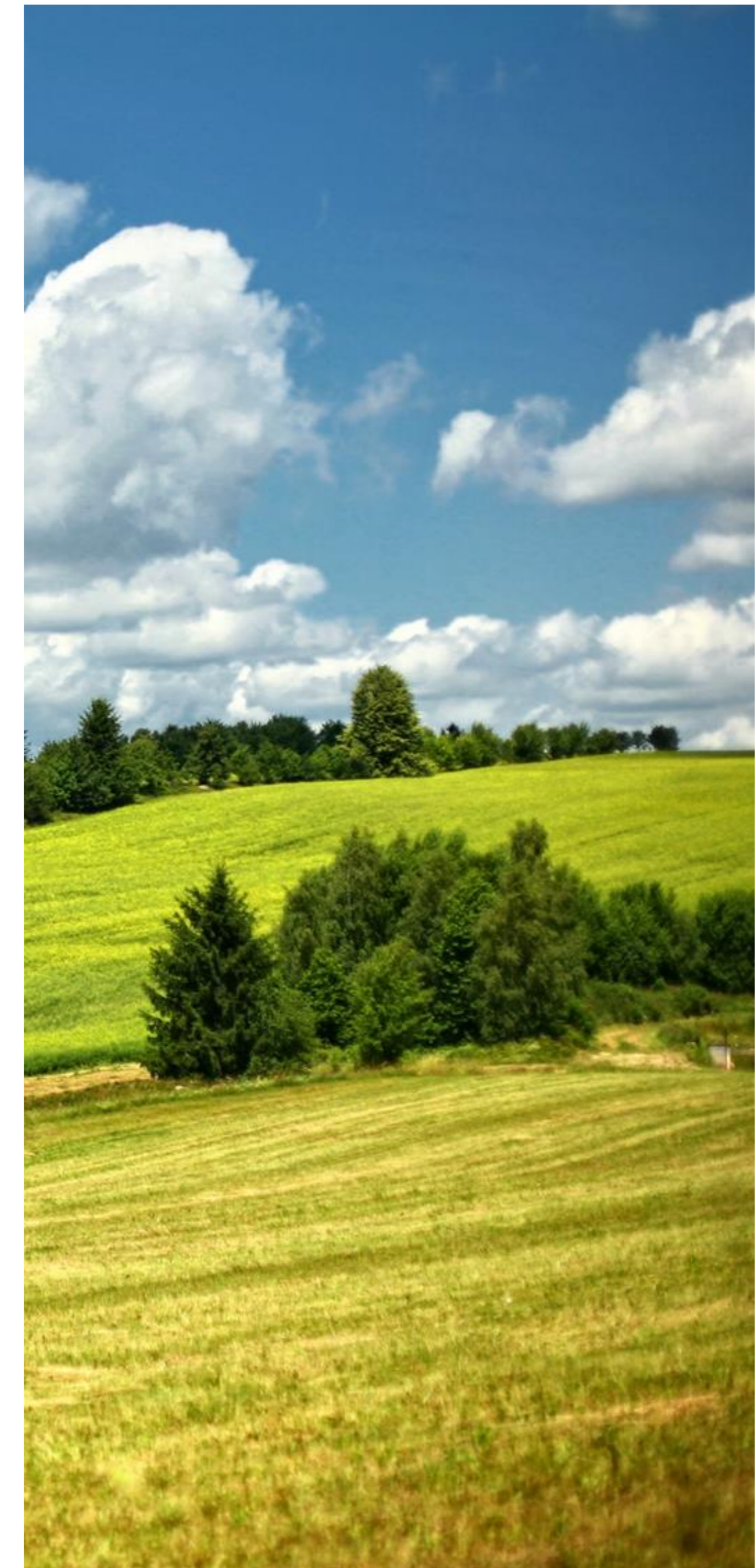
● Článek 65

Závazky v oblasti životního prostředí a klimatu a další závazky hospodaření

HORIZONTÁLNÍ NAŘÍZENÍ

● Článek 63 – 67

Integrovaný administrativní a kontrolní systém (IACS)



POPIS INTERVENCE

Ekologické zemědělství

Specifický cíl E - Podpora udržitelného rozvoje a účinného řízení přírodních zdrojů, jako je voda, půda a ovzduší.

Podpora zemědělců hospodařících v systému ekologického zemědělství, které je šetrné ke složkám životního prostředí a poskytuje základ pro produkci kvalitních surovin a potravin.

ZÁKLADNÍ PODMÍNKY

- hospodaření dle zákona č. 242/2000 Sb., o ekologickém zemědělství
- min. výměra v LPIS 0,5 ha z.p.
- pětiletý závazek v přechodném období nebo režimu EZ
- zákaz souběhu s konvencí, s výjimkou OPVZ a trvalých kultur
- absolvovat školení o nejvhodnějších praktikách hospodaření v EZ jedenkrát v průběhu závazku
- plnit další doplňkové závazky v rámci jednotlivých titulů

PODPOROVANÉ TITULY

- Trvalý travní porost
 - Základní údržba travních porostů

- Orná půda
 - Pěstování trav a víceletých píceňin
 - Pěstování zeleniny, brambor, speciálních bylin a jahodníku
 - Pěstování ostatních plodin

- Trvalé kultury
 - Intenzivní sady
 - Ostatní sady
 - Vinice
 - Chmelnice

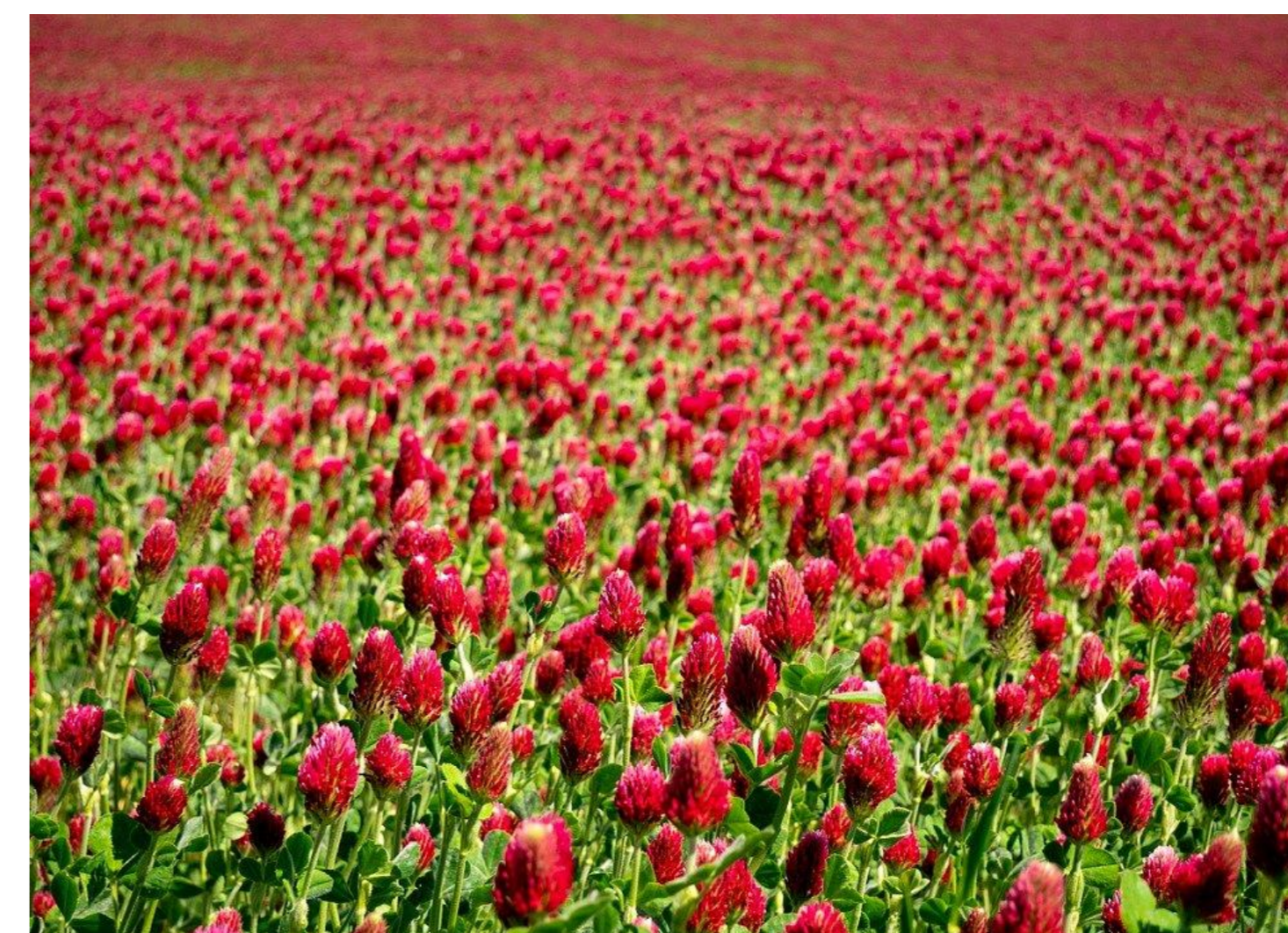


ZÁKLADNÍ ÚDRŽBA TRAVNÍCH POROSTŮ

- dodržet min. intenzitu hospodářských zvířat – skot, ovce, kozy, koně (chovaných dle zákona č. 242/2000 Sb., o ekologickém zemědělství) 0,3 VDJ/ha TTP každý den ve stanoveném termínu (od 1.6. do 30.9.), s výjimkou oblastí I. zón ZCHÚ a zón soustředěné ochrany NP
- zajistit minimální údržbu TTP (dvakrát ročně posečení nebo spasení TTP) ve stanovených termínech (do 31.7. a do 31.10.)
- v případě údržby TTP pasením provádět likvidaci nedopasků ve stanoveném termínu (do 30 dnů po skončení pastvy, nejdéle do 31.12., platí pouze pro plochy s průměrnou sklonitostí do 10°), přičemž povinnost likvidovat nedopasky může být měněna se souhlasným stanoviskem orgánu ochrany přírody v prioritních oblastech jako jsou ZCHÚ, ochranná pásma NP, Natura 2000
- neprovádět mulčování, obnovu TTP nebo přísev bez povolení orgánu ochrany přírody (platí pouze pro prioritní oblasti, jako jsou ZCHÚ, ochranná pásma NP, Natura 2000)
- mimo prioritní oblasti může v případě provádění obnovy TTP nahradit seč, popřípadě pastvu bezprostředně předcházející obnově TTP, mulčováním nejvýše jednou za pět let (nevztahuje se na mulčování nedopasků nebo dodatečného mulčování po splnění podmínek seči)

PĚSTOVÁNÍ TRAV A VÍCELETÝCH PÍCNIN NA ORNÉ PŮDĚ

- u příjemců pěstujících trávy zajistit minimální údržbu travního porostu (dvakrát ročně posečení nebo spasení) ve stanovených termínech (do 31.7. a do 31.10.); v případě údržby travního porostu na orné půdě pasením provádět likvidaci nedopasků ve stanoveném termínu (do 30 dnů po skončení pastvy, nejdéle do 31.12, platí pouze pro plochy s průměrnou sklonitostí do 10°)
- u příjemců pěstujících víceleté pícniny pěstovat tyto pícniny jako hlavní plodinu; sklídit a odvézt produkci z dílu půdního bloku



PĚSTOVÁNÍ ZELENINY, BRAMBOR, SPECIÁLNÍCH BYLIN A JAHODNÍKU NA ORNÉ PŮDĚ

- vysít/vysadit zeleninu, brambory, speciální byliny nebo jahodník alespoň ve stanoveném minimálním výsevu nebo výsadby podporovaného druhu zeleniny, speciálních bylin nebo jahodníku
- u příjemců obhospodařujících více jak 5 ha orné půdy v EZ, pěstovat po hlavní plodině na min. 20 % výměry orné půdy stanovené zlepšující netržní plodiny
- pěstovat jako hlavní plodinu některý ze stanovených druhů zeleniny, brambor, spec. bylin nebo jahodníku
- provádět pastvu hospodářských či jiných zvířat nejdříve po sklizni hlavní plodiny, u porostu jahodníku neprovádět pastvu zvířat
- sklidit a odvézt produkci z dílu půdního bloku
- prokazování dosažené produkce u speciálních bylin zajistit prostřednictvím souvisle zapojeného pokryvu podporovaného druhu speciálních bylin
- provádět výsadbu jahodníku pouze na ploše, kde byla jako předcházející plodina pěstována předplodina nebo meziplodina zapravená do půdy jako zelené hnojení
- provádět od druhého roku závazku odstraňování čepelí listů jahodníku (do 30. dubna)
- zajistit první plečkování meziřadí do 31. 8. a další v období od 1. 9. do 31. 10.
- provádět posekání nebo mulčování porostu jahodníku (do 30. září)

PĚSTOVÁNÍ OSTATNÍCH PLODIN NA ORNÉ PŮDĚ

- u příjemců obhospodařujících více jak 5 ha orné půdy v EZ, pěstovat po hlavní plodině na min. 20 % výměry orné půdy stanovené zlepšující netržní plodiny
- pěstovat jako hlavní plodinu stanovené zemědělské plodiny
- sklidit a odvézt produkci z dílu půdního bloku
- provádět pastvu zvířat nejdříve po sklizni hlavní plodiny, pastva na zlepšujících netržních plodinách je zakázána



INTENZIVNÍ SADY

- zajistit minimální stanovenou hustotu druhů stromů/keřů (jádroviny – min. 500 ks/ha, peckoviny – min. 200 ks/ha, ovocné keře – min. 2000 ks/ha)
- zajistit, aby v sadu byla výsadba tvořena ušlechtilými odrůdami ovocných stromů v nízkých pěstitelských tvarech staršími 3 let nebo ušlechtilými odrůdami keřů; výsadba stromů tvořená pouze podnožemi bez naštěpované ušlechtilé odrůdy nebo tvořená pravokořennými stromy není možná
- neprodukovat jiné zemědělské plodiny v prostoru meziřadí a příkmenného pásu, a zároveň zajistit bylinný pokryv meziřadí; černý úhor v meziřadí je zakázán
- neprovádět pastvu zvířat
- zajistit mechanickou údržbu meziřadí a příkmenného pásu ve stanoveném termínu (do 31.8), při seči odklidit biomasu
- provádět v návaznosti na zvolenou pěstební technologii pravidelný řez korun ovocných stromů ve stanoveném termínu (do 15.8.)
- v případě dosadby zajistit v souladu s pěstební technologií oporu a ochranu proti okusu u nově vysazovaných stromů
- sklidit a odvézt každoročně produkci ovoce ze sadu ve stanoveném termínu; prokazovat dosaženou produkci
- zaznamenávat každodenně ve stanoveném období (1.3. - 30.9) údaje z monitoringu vybraných meteorologických ukazatelů
- provádí každoročně ve stanoveném období (1.3. - 30.9) monitoring škodlivých organismů

OSTATNÍ SADY

- zajistit minimální stanovenou hustotu druhů stromů/keřů (ovocné stromy – min. 100 ks/ha, ovocné keře – min. 1000 ks/ha)
- zajistit, aby v sadu byla rovnoměrná výsadba tvořena ušlechtilými odrůdami ovocných stromů nebo keřů; výsadba pravokořených stromů ušlechtilých odrůd je možná
- v případě produkce jiných zemědělských plodin v meziřadí zajistit nepoškození ovocných stromů/keřů
- v případě pastvy zajistit stromy/keře proti poškození pasenými zvířaty
- zajistit mechanickou údržbu, nebo spasení bylinného pokryvu meziřadí a příkmenného pásu ve stanoveném termínu (do 31.8.)
- při seči odklidit biomasu
- provádět v návaznosti na zvolenou pěstební technologii pravidelný řez korun ovocných stromů ve stanoveném termínu (do 15.8.)
- v případě dosadby zajistit v souladu s pěstební technologií oporu a ochranu proti okusu u nově vysazovaných stromů
- sklidit a odvézt každoročně produkci ovoce ze sadu ve stanoveném termínu
- prokazování dosažené produkce (v případě prvních tří let od založení sadu z ovocných stromů a prvního roku od založení sadu z ovocných keřů se prokazování dosažené produkce nepožaduje)

VINICE

- každoročně provést prosvětlení révy vinné ve stanoveném termínu (1.6.- 30. 9.)
- zajistit minimální stanovenou hektarovou hustotu keřů révy vinné ve vinici (min. 1800 ks/ha)
- zajistit nejméně v každém druhém meziřadí souvislý bylinný pokryv do 24 měsíců od výsadby vinice
- zajistit mechanickou údržbu meziřadí a manipulačních prostorů ve stanoveném termínu (do 15.8.)

CHMELNICE

- nejsou stanoveny další specifické podmínky nad rámec zákona o ekologickém zemědělství



PŘIPOMÍNKY KE STRATEGICKÉMU PLÁNU

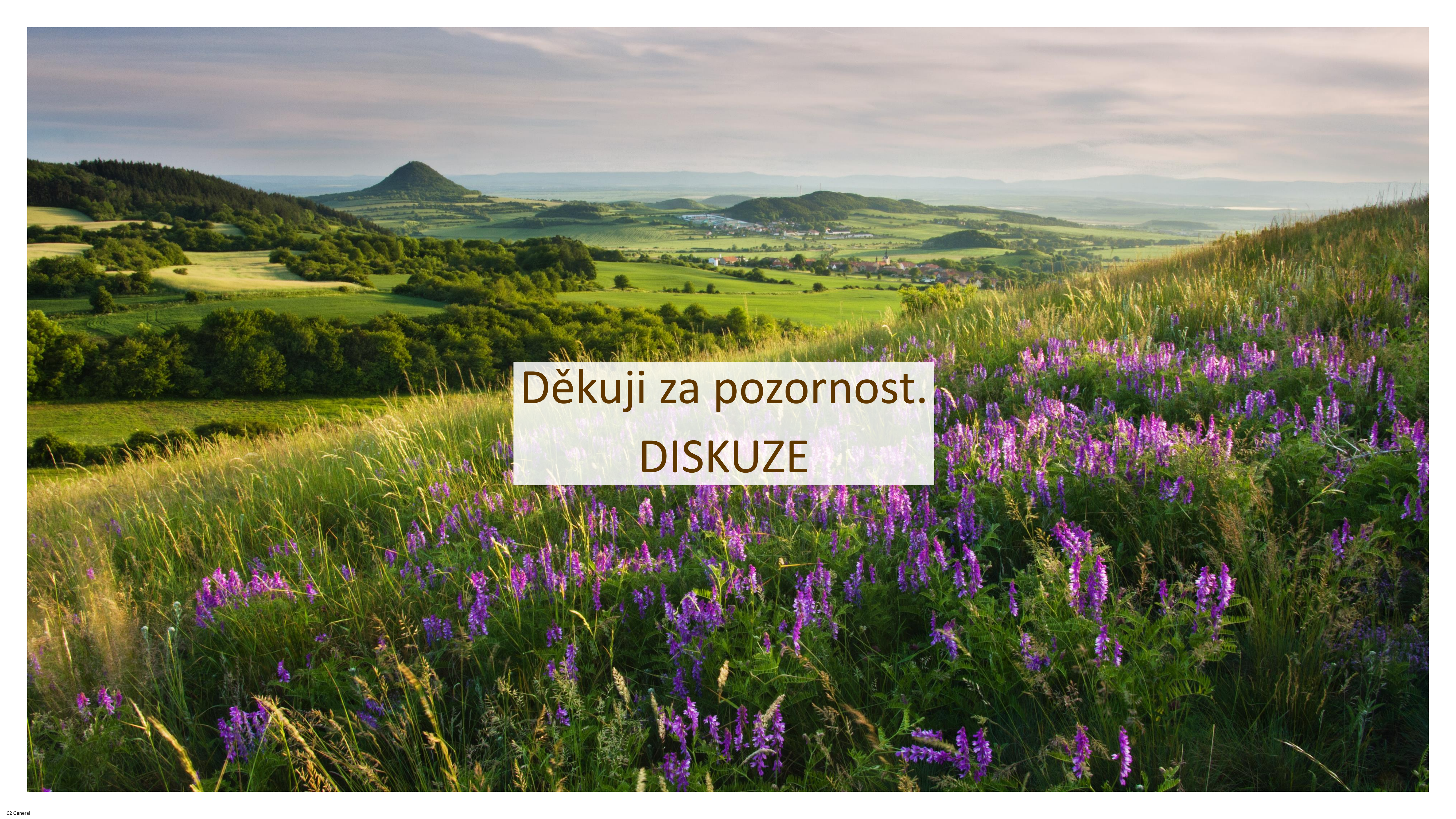
- Nastavení podmínky minimální produkce na loukách a pastvinách.
- Navýšení sazeb na intervenci za účelem podpory dosažení cílů SZP.
- Vyřazení podmínky absolvovat v průběhu závazku školení o nejvhodnějších praktikách hospodaření v ekologickém zemědělství.
- V rámci titulu Základní ošetřování travních porostů snížit minimální intenzitu chovu hospodářských zvířat na 0,2 VDJ/ha.
- V rámci titulu Pěstování trav a víceletých pícnin na orné půdě umožnit založit porost pícniny podsevem.
- Umožnit pastvu hospodářských zvířat po sklizni hlavní plodiny tak, aby tato pastva nemusela být ukončena 31.12. daného roku (tj. změnit podmínky nastavení opatření).
- Doplnit požadavek na kvalitu osiva zeleniny na stejné úrovni jako u IPZ.
- Dopracovat podmínky případného souběhu ekologického a konvenčního zemědělství.
- Umožnit využití některých welfare opatření (zejména chovy prasat, drůbeže) v EZ.

K DISKUZI

Ekologické zemědělství přispívající k biodiverzitě

obdoba intervence AEKO Ošetřování cenných travních porostů pro zemědělce hospodařící v režimu EZ





Děkuji za pozornost.
DISKUZE