



SZP 2023 - 2027 PLOŠNÁ LESNICKÁ OPATŘENÍ

16. 2. 2021 II HOD.





PROGRAM PRACOVNÍ SKUPINY

Leden–březen 2021: pracovní skupiny pro Strategický plán SZP

Cíl: - **detailní technická diskuse** k nastavení podmínek
- **dohoda na národní úrovni**, aby mohlo být zahájeno vyjednávání Strategického plánu ČR s EK

- 🍃 PŘECHODNÉ OBDOBÍ
- 🍃 INTERVENCE ZACHOVÁNÍ POROSTNÍHO TYPU HOSPODÁŘSKÉHO SOUBORU
- 🍃 INTERVENCE GENOFOND
- 🍃 INTERVENCE ZACHOVÁNÍ HABITATOVÝCH STROMŮ
- 🍃 PŘIPOMÍNKY KE STRATEGICKÉMU PLÁNU
- 🍃 DISKUZE

Právní rámec pro plošná lesnická opatření

NAŘÍZENÍ K SP

Článek 10

- Povinnost dodržovat dohodu WTO

Článek 11

- Povinnost dodržovat CC

Článek 64

- Přehled intervencí II. pilíře SZP

Článek 65

- Závazky v oblasti životního prostředí a klimatu a další závazky hospodaření

HORIZONT. NAŘÍZENÍ

Článek 63 – 67

- Integrovaný administrativní a kontrolní systém (IACS)

NAŘÍZENÍ ABER

Soulad s poskytováním veřejné podpory - dáno nařízením Komise (EU) č. **702/2014** (současná legislativa)

Článek 37

- Podpora na lesnicko-environmentální a klimatické služby a ochranu lesů

Článek 42

- Zachování genetických zdrojů v lesnictví

PŘECHODNÉ OBDOBÍ

- Od roku 2021 je ukončen příjem žádostí o zařazení do opatření 15.1.1 Zachování porostního typu hospodářského souboru a 15.2.1. Ochrana a reprodukce genofondu lesních dřevin.
- Žádosti o dotace pro **nové navazující intervence** budou přijímány až pro **nové programové období**, v závislosti na schválení Strategického plánu SZP pravděpodobně od roku 2023.

CO JE SPOLEČNÉ PRO VŠECHNY INTERVENCE

- Specifický cíl F - přispívat k ochraně biologické diverzity, posilování ekosystémových služeb a zachování přírodních stanovišť a krajiny.
- Intervence navazují na Konceptci státní lesnické politiky do roku 2035 a přispívají ke stabilizaci a zvyšování biodiverzity a tím k naplňování Strategie EU v oblasti biologické rozmanitosti do roku 2030.
- Žadatel se zaváže plnit podmínky Cross Compliance.
- Forma podpory:
 - Intervence budou realizovány formou víceleté podpory a budou administrovány jako paušální platba na plochu po dobu 5 let.

CO JE SPOLEČNÉ PRO VŠECHNY INTERVENCE

- Žadatel bude mít na porostních skupinách, na kterých požádá o podporu platný lesní hospodářský plán nebo platnou lesní hospodářskou osnovu, které bude mít uložené v digitální formě v datovém skladu (IDC) ÚHÚL v souladu s informačním standardem lesního hospodářství pro plány a osnovy. Tyto dokumenty mimo jiné zajišťují udržitelné obhospodařování lesů podle ministerské konference o ochraně lesů v Evropě v roce 1993.
- Podporované plochy budou pro potřeby administrace dotačních titulů evidovány v systému fLPIS.
- Výpočet újmy intervencí je založen na kompenzaci za dodržování specifických podmínek v lesních porostech.

ZACHOVÁNÍ POROSTNÍHO TYPU HOSPODÁŘSKÉHO SOUBORU

- U intervence jsou kompenzovány zvýšené náklady a snížené výnosy vyplývající ze zachování vybraných porostních typů hospodářských souborů (jedle, dub, buk, topol a další listnaté, nízký les - pařeziny) místo jejich přeměny na porostní typy hospodářských souborů s nižší ekologickou hodnotou (smrk).
- Intervence navazuje na stávající opatření.
- Dotčené plochy: Porostní skupina, která nejméně 50 % své plochy leží na území Natura 2000 nebo zvláště chráněného území. Porostní skupina má alespoň jednu etáž, která dosahuje věku minimálně začátku doby obnovy a náleží do jednoho z podporovaných porostních typů hospodářského souboru.
- Způsobilý příjemci: Soukromí a veřejní vlastníci, nájemci, pachtýři a vypůjčitelé půdy a jejich sdružení a spolky. Podpora se neposkytuje státním podnikům (v souladu se současnou evropskou legislativou).

ZACHOVÁNÍ POROSTNÍHO TYPU HOSPODÁŘSKÉHO SOUBORU

Návrh podmínek intervence:

- Způsobilé jsou lesní pozemky na území ČR na území Natura 2000 a ZCHÚ s výjimkou území hl. města Prahy.
- Žadatel zařadí celou porostní skupinu s podporovanými porostními typy hospodářského souboru, která je alespoň ve věku začátku doby obnovy.
- Po celou dobu trvání závazku je zachován zařazený porostní typ hospodářského souboru (jedlový, dubový, bukový, ostatní listnaté, nízký les – pařeziny). Výjimkou je změna porostního typu provedená s ohledem na udržení nebo dosažení příznivého stavu předmětu ochrany v oblastech Natura 2000 nebo ZCHÚ, potvrzena OLH a souhlasným stanoviskem místně příslušného OOP.

ZACHOVÁNÍ POROSTNÍHO TYPU HOSPODÁŘSKÉHO SOUBORU

Připomínky ke strategickému plánu:

- Požadavek na zkrácení doby od podání žádosti do výplaty podpory.

GENOFOND

- U intervence jsou kompenzovány zvýšené náklady a snížené výnosy vyplývající ze sběru osiva šetrnými technologiemi nepoškozujícími stromy, za které se u jehličnatých stromů pokládá sběr ze stojících stromů a u listnatých dřevin pomocí plachet a zavěšených sítí. Cílem intervence je sběr osiva z uznaných zdrojů selektovaného reprodukčního materiálu.
- Intervence navazuje na stávající opatření.
- Dotčené plochy: Porostní skupina, která je uznána jako zdroj selektovaného reprodukčního materiálu, a to porostů – fenotypové třídy A pro všechny lesní dřeviny uvedené v příloze č. 2 k vyhlášce č. 393/2013 Sb., o seznamech druhů lesních dřevin, nebo – fenotypové třídy B s výjimkou smrku, borovice a modřínu.
- Způsobilý příjemci: Soukromí a veřejní vlastníci, nájemci, pachtýři a vypůjčitelé půdy a jejich sdružení a spolky. Podpora se poskytuje státním podnikům (v souladu se současnou evropskou legislativou).

GENOFOND

Návrh podmínek intervence:

- Žadatel zařadí celou porostní skupinu, která se nachází v uznaném zdroji selektovaného reprodukčního materiálu zařazeného do Národního programu ochrany a reprodukce genofondu lesních dřevin a musí být vedena v ústřední evidenci reprodukčního materiálu lesních dřevin.
- Celková zařazená plocha uznaných selektovaných porostů je max. 1 000 ha na 1 vlastníka za období.
- Žadatel na každé zařazené porostní skupině provede nejméně jednou v průběhu trvání závazku sběr selektovaného reprodukčního materiálu šetrnými technologiemi (u jehličnatých sběr ze stromů, u listnatých do plachet a sítí).

GENOFOND

K této intervenci nebyly předloženy připomínky ke strategickému plánu.



ZACHOVÁNÍ HABITATOVÝCH STROMŮ

- Jedná se o zcela novou intervenci, která bude řešit potřebu zvýšení a zachování biodiverzity v lesích.
- V rámci intervence bude podporováno zachování určitého počtu habitatových stromů s určitými typy stromových mikrostanovišť.
- Dotčené plochy: Kruhové plochy v okolí vybraných habitatových stromů o poloměru 20 m v rámci porostních skupin, které jsou evidovány v fLPIS, a to mimo oblasti Natura 2000 a ZCHÚ.
- Způsobilý příjemci: Soukromí a veřejní vlastníci, nájemci, pachtýři a vypůjčitelé půdy a jejich sdružení a spolky. Poskytování podpory není navrhováno státním podnikům (v souladu se současnou evropskou legislativou).

ZACHOVÁNÍ HABITATOVÝCH STROMŮ

Návrh podmínek intervence:

- Způsobilé jsou lesní porosty na území ČR s výjimkou území hl. města Prahy. Podpora se bude vztahovat na lesní porosty mimo území Natura 2000 a ZCHÚ.
- Z této podpory budou vyloučeny PSK zařazené v jiných plošných lesnických opatřeních.
- Žadatel zařadí kruhové plochy v okolí vybraných habitatových stromů o poloměru 20 m v rámci porostních skupin.
- V rámci jedné porostní skupiny je možno provést zařazení ploch v okolí vybraných habitatových stromů jedenkrát za programové období.
- Vybraný habitatový strom musí mít minimální vzdálenost 20 metrů od hranice porostních skupin, na kterých hospodaří žadatel, anebo minimální vzdálenost 40 metrů od jiného vybraného habitatového stromu.

ZACHOVÁNÍ HABITATOVÝCH STROMŮ

Návrh podmínek intervence:

- Žadatel po celou dobu trvání závazku neprovede na ploše do vzdálenosti 20 metrů od habitatového stromu úmyslnou těžbu.
- Habitatové stromy smrku a douglasky nejsou způsobilé.
- Habitatový strom je pro účel této podpory takový strom, který má výčetní tloušťku minimálně 50 cm, a na kterém se vyskytuje alespoň jeden specifikovaný mikrobiotop, který svojí podstatou umožňuje zachování a rozvoj biodiverzity. Popis charakteristik mikrobiotopů bude ve zjednodušené podobě uveden v národní legislativě. Konkrétně se jedná o:
 - dutiny,
 - poranění a rány,
 - deformace,
 - epifyty.

ZACHOVÁNÍ HABITATOVÝCH STROMŮ

• Návrh podmínek intervence:

- Žadatel v terénu habitatové stromy označí podle vzoru stanoveného v národní legislativě.
- Způsobilý je živý/životaschopný stojící jedinec.
- Celkově je možno zařadit min. 10 a max. 1000 ploch v okolí vybraných habitatových stromů na 1 žadatele za programové období.

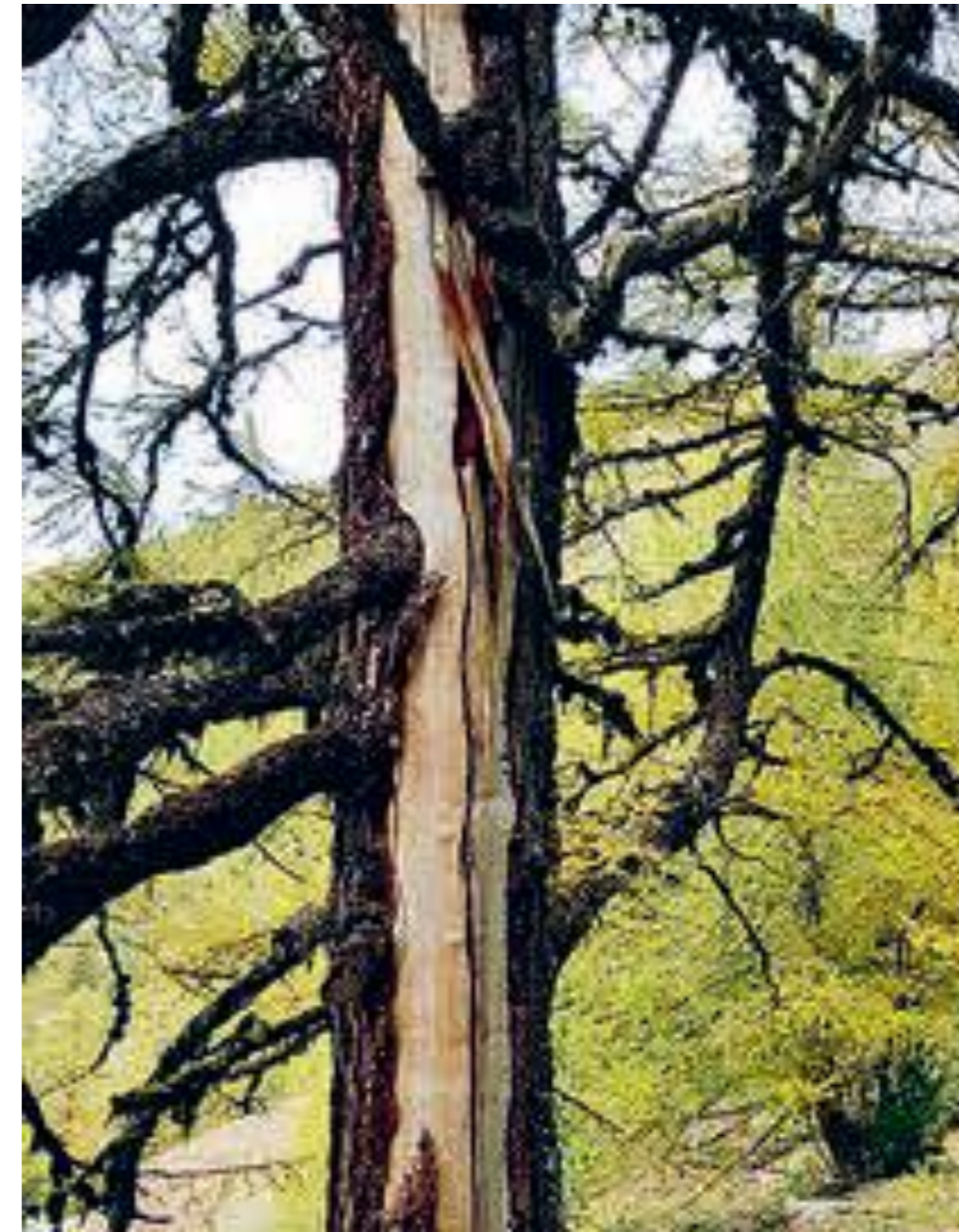
ZACHOVÁNÍ HABITATOVÝCH STROMŮ

Ukázka značení habitatových stromů:



ZACHOVÁNÍ HABITATOVÝCH STROMŮ

Ukázka vybraných habitatových mikrostanovišť:



ZACHOVÁNÍ HABITATOVÝCH STROMŮ

Připomínky ke strategickému plánu:

- Intervence se jeví jako diskriminační kvůli omezení působnosti mimo území Natura 2000 nebo ZCHÚ, právě zde by měl být dán důraz na tyto aktivity.
- Požadavek na zařazení státních podniků do způsobilých příjemců dotace.
- Požadavek na doplnění kalkulace újmy a sazby, doby udržitelnosti. Jedná se pouze o stromy na PUPFL? Do opatření by mělo být možno vstoupit s porosty ve věku 40let+.

DĚKUJI ZA POZORNOST
DISKUZE

