



# Speciál

## ovoce, réva, chmel

Vážení čtenáři,

Již tradičně je první letošní vydání Aktualit OOS - Speciálu ovoce, réva, chmel věnováno sadům. S poměrně velkým neklidem sleduji nelehkou situaci v tomto sektoru, zejména je velmi znepokojující úbytek sadů, kde se blížíme hranici 12 000 ha. Stejně tak sleduji i diskuze na sociálních sítích, které jsou často hrubé až urážlivé. O víkendu jsem zaznamenala na Facebooku příspěvek Agrární komory ČR právě k cenám jablek. „Poučná“ byla však především diskuze. Nerozumím, proč jsou nutné hrubosti v příspěvcích, jestli takto si někteří naši spoluobčané představují svobodu slova. Ale, co jsem si z toho odnesla? Nejspolehlivější a nejlevnější nákup je přímo od pěstitele, jakmile se mezi výrobce a koncového spotřebitele vloží další článek, je nárůst cen ne v jednotkách korun, ale desítkách..... A je v podstatě jedno je-li to v supermarket nebo prodejce v tržnici, který ovoce sám nesklidil. Nabízí se otázka: Dá se toto změnit? Možná ano, ale asi jen částečně, ne každý má možnost nakoupit přímo u svého sadaře kvalitní a cenově dostupné ovoce.

První vydání letošního speciálu vám přináší informace k práci s Registrem sadů, odpovědi na otázky, jak postupovat při změnách v evidenci sadu, při registraci nového sadu, modifikaci, klučení sadu atd.

I přes nelehkou současnou situaci vám přeji hodně energie do další práce a nám všem dostatek tuzemského ovoce z českých sadů a ne jablka z dalekých koutů světa.

Ing. Barbora Dobiášová  
ředitelka OOS



### Obsah vydání

Strana	Název článku
2.	Přihlášení do Portálu farmáře – Registr sadů
3., 4.	Registrace nového sadu
5.	Modifikace – změna výměry (bez klučení)
6.	Modifikace – změna výměry (klučení)
7.	Modifikace – klučení celého sadu
8., 9.	Sloučení sadu
10.	Dělení sadu
11.	Ohlášení změn prostřednictvím formuláře
12.	Regionální působnost inspektorů
13., 14.	Kontakty inspektorů, organizační struktura

## AKTUALIZACE EVIDENCE V REGISTRU SADŮ

### Přihlášení do Portálu farmáře – Registr sadů

Přihlásíme se do portálu farmáře eagri, prostřednictvím svých přístupových údajů.

V případě, že přístupové údaje nemáme, zažádáme si o ně na příslušné pobočce SZIF.

Pokud přístupové údaje nefungují, pěstitel zašle požadavek na helpdesk@mze.cz

Po přihlášení zvolíme ve sloupci „Aplikace pro přihlášené“, Registr sadů.

## Registrace nového sadu

**UPOZORNĚNÍ**

Pokud se sadař rozhodne, pro pobírání nadstavbových dotačních titulů (jiné než SAPS), je jeho povinností zaevidovat sad v registru sadů ÚKZÚZ.

Pro evidenci sadu do registru sadů, je nutné splnit podmínku definice sadu dle stávající legislativy:

**Zákon č. 252/1997 Sb.**, o zemědělství, ve znění pozdějších předpisů a

**Nařízení vlády 307/2014 Sb.**, o stanovení podrobností evidence využití půdy podle uživatelských vztahů

a následně plnit povinnosti, které se k evidenci sadu vztahují. Před samotným podáním návrhu evidenčního listu sadu na ÚKZÚZ, je **nutné mít vytvořený návrh zákresu sadu v LPIS a znát tak:**

- DPB, číslo čtverce
- výměru sadu

a následně **veškeré informace, týkající se výsadby** (druh, odrůda, podnož, tvar, spon, počet vysazených jedinců, ...atd.)

Po přihlášení do Registru sadů se zobrazí úvodní stránka se seznamem sadů, s přehledem jejich stavů, a pod tímto přehledem zvolíme „nový sad“

### Seznam sadů

Odkazem ve sloupci 'Registrační číslo' zobrazíte detail vybraného sadu (včetně možnosti případné editace). Odkazem 'Tisk sadu' zobrazíte náhled sadu k tisku.

Registrační číslo	Stav	Celková výměra
<a href="#">10147</a>	Ve změně PF	9,0000 ha
<a href="#">10148</a>	Aktuální	2,2000 ha
<a href="#">11535</a>	Aktuální	4,1100 ha

Nový sad

Dále vyplníme potřebné informace o DPB:

- **Název sadu** - libovolný dle pěstitele
- **Katastrální území** - pěstitel vyplní příslušné KÚ → **VÝBĚR** → následně musí KÚ vybrat v číselníku a **potvrdit tlačítkem „najít“**
- **Číslo čtverce** - dle LPIS (př. (510-1200))
- **Číslo půdního bloku** - dle LPIS (př. 1205)
- **Díl půdního bloku** - dle LPIS, jedná se o číslo za lomítkem

**Poznámka:** výměry se do formuláře načtou až po vyplnění skladby sadu

### Nový sad

Subjekt :	Ústřední kontrolní a zkušební ústav zemědělský, Hroznová 63/2, 603 00 Brno, IČ: 00020338		
Inspektor :	Josef Vačkář		
Člen OU :			
Člen družstva :			
Stav :	Rozpracovaný PF	Číslo čtverce :	<input type="text"/>
Název sadu :	<input type="text"/>	Číslo půdního bloku :	<input type="text"/>
Kraj :		Díl půdního bloku :	<input type="text"/>
Okres :		Celková výměra :	0,0000 ha
Obec :		Podíl manip. plochy :	0,00 %
Katastrální území :	<input type="text"/> <i>Vyběr</i>	Celkem čistá plocha :	0,0000 ha

Vložit Vyčistit formulář

Následně data uložíme, tlačítkem „vložit“.



## Registrace nového sadu

### Vyplnění odrůdové skladby sadu

Prostřednictvím tlačítka „Upravit skladbu“ a následně „Nová skladba“ vyplníme jednotlivé odrůdy.

Pokud je jedna odrůda v sadu vícekrát a liší se v jednom z atributů (rok výsadby, tvar, podnož, spon, ..), je nutné tuto odrůdu rozepsat do více řádků.

č.ř.	Výměra [ha]	Plodina	Odrůda	Podnož	Pěstitelský tvar	Spon	Rok výsadby jaro/podz
<input type="button" value="Upravit hlavičku sadu"/> <input type="button" value="Upravit skladbu"/> <input type="button" value="Odeslat změny"/>							
Skladba							
<input type="button" value="Nová skladba"/>							

V dalším kroku vyplníme **výměru** (včetně manipulační plochy) a **druh**, a „vložíme“.

Poznámka: Pokud je v sadu více druhů či odrůd, je nutné výměru rozpočítat tak, aby celková výměra všech položek byla totožná s výměrou zákresu LPIS, na 2 desetinná místa.

Výměra aktuální [ha]:	<input type="text" value="2,52"/>
Plodina:	<input type="text" value="Třešeň"/>
<input type="button" value="Vložit"/> <input type="button" value="Vyčistit formulář"/>	

Nakonec je nutné vyplnit další podrobnější informace:

**Výměra** = je zde ještě možnost úpravy, v případě chyby z minulého kroku  
**Odrůda, podnož, tvar** = pokud není v číselníku, požádejte o doplnění prostřednictvím emailu [kristyna.pavlickova@ukzuz.cz](mailto:kristyna.pavlickova@ukzuz.cz)

**Spon x** = vzdálenost mezi jednotlivými řadami

**Spon y** = vzdálenost mezi jednotlivými stromy v řadě

**Spon x2** = pouze pokud se jedná o dvojřádek

**Skupina plodnosti** – bude doplněna/opravena inspektorem

**Rok výsadby, období, počty stromů, charakter, pěstitelský systém, závlaha**

**Poznámka** - dobrovolné pole, v případě např. přeroubování, ...

Pokud je vše správně, je nutné „**změny uložit**“.

Stejným způsobem pěstitel postupuje u dalších odrůd a pokračuje kliknutím na „Nová skladba“

Pokud již je skladba sadu kompletní, musí se vše odeslat inspektorovi ÚK-ZÚZ, ke schválení, tlačítkem „Odeslat změny“.

Upravit hlavičku sadu		Upravit skladbu	
Výměra aktuální [ha]:	<input type="text" value="2,52"/>		*
Čistá plocha [ha]:			
Plodina:	Třešeň		
Odrůda:	Burlat		▼
Podnož:	Ptáčnice		▼
Pěstitelský tvar:	ČK		▼ *
Spon X1 [m]:	5		*
Spon Y [m]:	5		*
Spon X2 [m]:			
Skupina plodnosti:	Třešeň - 2		▼
Rok výsadby:	2022		*
Období výsadby:	Podzim		▼
Stromy vysazené:	90		*
Stromy chybějící:	0		*
Charakter sadu:	Int.		▼ *
Pěstitelský systém:	KONV		▼
Závlaha:	Bez závlahy		▼
Poznámka:	<input type="text"/>		
<input type="button" value="Uložit změny"/> <input type="button" value="Odstranit"/> <input type="button" value="Vrátit změny"/> <input type="button" value="Nová skladba"/>			

Upravit hlavičku sadu		Upravit skladbu		Odeslat změny	
Skladba					
č.ř.	Výměra [ha]	Plodina	Odrůda		
1	2,0000	Mandloň	Sladkoplodá krajová		
2	2,5200	Třešeň	Burlat		

### Poznámka:

**Celková výměra sadu musí být na 2 desetinná místa stejná jako na LPIS.**

**Výměra aktuální u odrůdy (spon x počet stromů + manipulační plocha) by neměla být nižší než čistá výměra (spon x počet stromů).**

## Modifikace stávajícího sadu

### Změna výměry na základě mimořádné aktualizace (MA) LPIS (neproběhlo klučení)

Pro dobrou kvalitu vazby LPIS a RS je nutná totožná výměra v obou systémech, na 2 desetinná místa.

Proto, pokud se na základě MA změní výměra, z důvodu překreslení DPB, je nutné výměru upravit i v registru RS.

Po přihlášení do registru sadů si otevřeme detail sadu, kterého se změna týká a klikneme na „Upravit skladbu“.

U MA je změna výměry většinou v řádu setin či desetin ha. Tuto změnu lze provést u položek, které mají nějaký podíl manipulační plochy (tzn. výměra aktuální u dané odrůdy je vyšší než výměra čistá.)

**Pokud neproběhlo klučení**, změnu provedeme **pouze úpravou výměry**, u položky s nejvyšší manipulační plochou.

Upravit hlavičku sadu	<b>Upravit skladbu</b>	Rozdělit sad	Sloučit na sad:	<input type="text"/>	▼
-----------------------	------------------------	--------------	-----------------	----------------------	---

Skladba

č.ř.	Výměra [ha]	Plodina	Odrůda	Podnož	Pěstitelský tvar	Spon
1	1,2000	Jabloň	Artiga	A 2	PK	7,0x 4,0
2	1,0000	Slivoň	Kulinaria (Toptaste)	St. Julien A	ČK	4,5x 2,5

Pro názornost si uvedeme příklad:

Pěstitel má sad o výměře 2.2 ha, který byl nyní v rámci MA *zmenšen na 2,19 ha.*, tedy je menší o 0,01 ha, který musíme odečíst z výměry aktuální.

Otevřeme si řádek s odrůdou, u které chceme ponížení provést, kliknutím na **č. řádku**.

**Typ změny:** musí být **změna** (protože skladba nebyla klučena)

**Výměra aktuální:** upravena na **1,19 ha**.

Dále neměníme nic, **uložíme změny**

**Zkontrolujeme si, že celková výměra sadu po změně je 1,19 dle LPIS.**

Následně „odešleme změny“.

#### Poznámka:



**Pokud by byl rozdíl výměry v LPIS a RS vyšší, a nebylo by možné ponížít výměru pouze u jedné odrůdy (po změně by byla výměra aktuální nižší než čistá výměra), musíme rozdíl rozdělit změnou mezi více odrůd, stejným postupem jako je popsán výše.**

<b>Typ změny:</b>	Změna ▼
<b>Výměra aktuální [ha]</b>	1,2 → 1,19 *
<b>Čistá plocha [ha]:</b>	1,1480
<b>Plodina:</b>	Jabloň
<b>Odrůda:</b>	Artiga
<b>Podnož:</b>	A 2 ▼
<b>Pěstitelský tvar:</b>	PK ▼ *
<b>Spon X1[m]:</b>	7 *
<b>Spon Y [m]:</b>	4 *
<b>Spon X2 [m]:</b>	<input type="text"/>
<b>Skupina plodnosti:</b>	Jabloň - 2 ▼
<b>Rok výsadby:</b>	2020 *
<b>Období výsadby:</b>	Podzim ▼
<b>Stromy vysazené:</b>	410 *
<b>Stromy chybějící:</b>	0 *
<b>Charakter sadu:</b>	Int. ▼ *
<b>Pěstitelský systém:</b>	KONV ▼
<b>Závlaha:</b>	Bez závlahy ▼
<b>Poznámka:</b>	<input type="text"/>

Uložit změny    Vrátit změny    Nová skladba

## Modifikace stávajícího sadu

### Změna výměry z důvodu klučení

Pokud pěstitel klučí pouze část sadu, je nutné změnu nahlásit nejprve na SZIF, kde bude vytvořen nový zákres s novou výměrou a následně změnu ohlásit v registru sadů.

Přihlásíme se přes Portál Farmáře do Registru sadů a otevřeme si detail příslušného klučeného sadu.

Pro názornost si uvedeme příklad:

Pěstitel má sad o výměře 4,52 ha, kde vyklučil 20 ks mandloní a 10 ks třešní.

a **nově zakreslená výměra** dle LPIS je **4,42 ha**.

Rozdíl ve výměře mandloní je včetně manipulační plochy 0,07 ha,

Rozdíl ve výměře třešní je včetně manipulační plochy 0,03 ha.

Tyto rozdíly je nutné odečíst od aktuální výměry daného druhu, příp. odrůdy.

Klikneme na „Upravit skladbu“ a příslušný řádek skladby – mandloně.

č.ř.	Výměra [ha]	Plodina	Odrůda	Podnož	Pěstitelský tvar	Spon	Rok výsadby jaro/podzim	Počet stromů vys
1	2,0000	Mandloň	Sladkoplodá krajová	Mandloň	ČK	5,0x 5,0	2022 P	50
2	2,5200	Třešeň	Burlat	Ptáčnice	ČK	5,0x 5,0	2022 P	90

**Typ změny: likvidace!!!**

**Aktuální výměra: 1,93 ha (tj. výměra po vyklučení)**

**Stromy vysázené: 30 (tj. počet po vyklučení)**

**Stromy chybějící: 0**

Změny se musí uložit a stejně postupujeme u třešní, s tím, že výměra bude změněna na 2,49 ha a počet vysázených stromů na 80.

Změny opět uložíme, **překontrolujeme, zda výměra z LPIS souhlasí se součtem změněných výměr** na 2 des. místa a nakonec musíme **změny odeslat**.

Pokud došlo po klučení k nové výsadbě, klikneme na „**nová skladba**“ a postupujeme viz str. 4 a opět si kontrolujeme celkovou výměru.

Upravit hlavičku sadu	Upravit skladbu	Rozdělit sad	Sloučit na sad:
<b>Typ změny:</b> Likvidace			
<b>Výměra aktuální [ha]:</b> 1,93 *			
<b>Čistá plocha [ha]:</b> 0,1250			
<b>Plodina:</b> Mandloň			
<b>Odrůda:</b> Sladkoplodá krajová			
<b>Podnož:</b> Mandloň			
<b>Pěstitelský tvar:</b> ČK *			
<b>Spon X1[m]:</b> 5 *			
<b>Spon Y [m]:</b> 5 *			
<b>Spon X2 [m]:</b>			
<b>Skupina plodnosti:</b> Mandloň			
<b>Rok výsadby:</b> 2022 *			
<b>Období výsadby:</b> Podzim			
<b>Stromy vysázené:</b> 30 *			
<b>Stromy chybějící:</b> 0 *			
<b>Charakter sadu:</b> Int. *			
<b>Pěstitelský systém:</b> KONV			
<b>Závlaha:</b> Bez závlahy			
<b>Poznámka:</b>			
<input type="button" value="Uložit změny"/> <input type="button" value="Vrátit změny"/> <input type="button" value="Nová skladba"/>			

Upravit hlavičku sadu	Upravit skladbu	Odeslat změny						
Skladba								
č.ř.	Výměra [ha]	Plodina	Odrůda	Podnož	Pěstitelský tvar	Spon	Rok výsadby jaro/podzim	Počet stromů vysázených
1	2,0000	Mandloň	Sladkoplodá krajová	Mandloň	ČK	5,0x 5,0	2022 P	50
1 likvidace	1,9300	Mandloň	Sladkoplodá krajová	Mandloň	ČK	5,0x 5,0	2022 P	30
2	2,5200	Třešeň	Burlat	Ptáčnice	ČK	5,0x 5,0	2022 P	90
2 likvidace	2,4900	Třešeň	Burlat	Ptáčnice	ČK	5,0x 5,0	2022 P	80
<input type="button" value="Nová skladba"/>								

## Modifikace stávajícího sadu

### Klučení celého sadu

V případě, že je klučen celý sad, je nutné nejprve nahlásit změnu kultury v LPIS a následně oznámit vyklučení v registru sadů.

Přihlásíme se do Portál Farmáře – Registru sadů, otevřeme si **detail klučeného sadu** a klikneme na „Upravit skladbu“.

Upravit hlavičku sadu	Upravit skladbu	Rozdělit sad	Sloučit na sad:	
-----------------------	-----------------	--------------	-----------------	--

Skladba

č.ř.	Výměra [ha]	Plodina	Odrůda	Podnož	Pěstitelský tvar	Spon	Rok výsady
1	9,0100	Jabloň	Admiral	M 9	ŠV	3,5x 1,5	2017

Nová skladba

Dále je nutné vyklučit každý řádek skladby zvlášť, a to **zvolením příslušného řádku**,

**Typ změny: likvidace**

**Výměra aktuální: 0**

**Počet stromů vysazených: 0**

**Počet stromů chybějících: 0**

Všechny ostatní položky ponecháme tak jak jsou a změny **uložíme**.

Upravit hlavičku sadu	Upravit skladbu	Rozdělit sad	Sloučit na sad:	
-----------------------	-----------------	--------------	-----------------	--

Typ změny: Likvidace

Výměra aktuální [ha]: 0 \*

Cistá plocha [ha]: 0,9188

Plodina: Jabloň

Odrůda: Admiral

Podnož: M 9

Pěstitelský tvar: ŠV \*

Spon X1 [m]: 3,5 \*

Spon Y [m]: 1,5 \*

Spon X2 [m]:

Skupina plodnosti: Jabloň - 1

Rok výsady: 2017 \*

Období výsady: Jaro

Stromy vysazené: 0 \*

Stromy chybějící: 0 \*

Charakter sadu: Int. \*

Pěstitelský systém: KONV

Závlaha: Bez závlahy

Poznámka:

Uložit změny Vrátit změny Nová skladba

Po uložení se změny zobrazují s červeným podbarvením, kde je možné si provedené změny kontrolovat, příp. opravit.

Upravit hlavičku sadu	Upravit skladbu	Odeslat změny
-----------------------	-----------------	---------------

Skladba

č.ř.	Výměra [ha]	Plodina	Odrůda	Podnož	Pěstitelský tvar
1	9,0100	Jabloň	Admiral	M 9	ŠV
1 likvidace	0,0000	Jabloň	Admiral	M 9	ŠV

Nová skladba

Takto postupujeme u všech položek skladby, a nakonec **změny odešleme**.

## Sloučení sadu

Stejně jako v předchozích případech, je nutné mít nejprve nahlášenou změnu na SZIF a mít vytvořený nový návrh DPB.

Poté můžeme vytvořit návrh sloučení v registru sadů.

Je nutné si poznamenat, se kterým sadem se sad slučuje (resp. je nutné dávat pozor, která skladba bude vložena do kterého DPB, aby vše souhlasilo s LPIS) a jakou bude mít výměru dle zákresu LPIS.

**Příklad 1 ) slučujeme 2 celé bloky bez změny skladby:**

Sad 10147 o výměře 9,01 ha má být sloučen se sadem 10148 o výměře 2,12 ha

V seznamu sadů si otevřeme detail sadu (většinou menšího), který se bude připojovat k tomu většímu, tzn. otevře sad 10148 a v číselníku sloučení sadu vybere sad druhý, (většinou větší), který bude obohacen o další skladbu, tedy 10147

Upravit hlavičku sadu Upravit skladbu Rozdělit sad Sloučit na sad: ▼					
Skladba					
č.ř.	Výměra [ha]	Plodina	Odrůda		Podnož
1	1,2000	Jabloň	Artiga	10147 - UKZUZ I. 11535 - Za hradou 12150 - OdTK	A 2
2	1,0000	Slivoň	Kulinaria (Toptaste)		St. Julien A

a schválí tlačítkem „sloučit sad“. Zobrazí se informativní rámeček s rekapitulací změny, kterou si pěstitel musí před odesláním změn pečlivě zkontrolovat a následně schválit.

Pokud je výměra totožná s výměrou LPIS, pěstitel „odešle změny“ inspektorovi ke schválení.

Pokud výsledná výměra nesouhlasí s navrhovanou výměrou LPIS, je nutné také „odeslat změny“ a upravit výměru v dalším hlášení, až inspektor schválí sloučení (postup je stejný jako při úpravě výměry – viz strana 5).

**Úprava výměry nelze provést v jednom ohlášení se sloučením.**



**UPOZORNĚNÍ**



## Sloučení sadu

### Příklad 2 ) slučujeme 2 celé bloky se změnou skladby:

Sad 10147 o výměře 9,01 ha má být sloučen se sadem 10148 o výměře 2,12 ha, ve kterém bude vyklučeno 10 jabloní Artiga.



**Bohužel nelze provést klučení sadu a sloučení v jednom ohlášení.** Tyto 2 změny musí být provedeny každá zvlášť, a to v pořadí: klučení, které schválí inspektor a následně pěstitel sloučí sady, které potřebuje.

V seznamu sadů si otevřeme detail sadu, ve kterém proběhlo klučení, tzn. otevře **sad 10148**.

Klikneme na „**Upravit skladbu**“ a postupujeme stejně jako při úpravě výměry s klučením (viz. strana 6)

Následně **odešleme změny** a čekáme na schválení inspektorem.

Poté provedeme sloučení sadů stejně jako v příkladu 1) viz. strana 7.

Pokud by se vyskytl jakýkoliv problém s tímto ohlášením, lze podat žádost o sloučení sadů (zaslanou poštou či elektronicky) a změnu provede inspektor.

Tuto žádost napíšete vlastními slovy, musí však obsahovat informaci, které sady mají být sloučeny.

V případě změny skladby je nutností přiložený evidenční list, ze kterého budou změny zjevné.

Žádost musí být podepsána ručně nebo el. podpisem.

Pokud je výměra totožná s výměrou LPIS, pěstitel „**odešle změny**“ inspektorovi ke schválení.

Pokud výsledná výměra nesouhlasí s navrhovanou výměrou LPIS, je nutné také „**odeslat změny**“ a upravit výměru v dalším hlášení, až inspektor schválí sloučení (postup je stejný jako při úpravě výměry – viz strana 5).

**Úprava výměry nelze provést v jednom ohlášení se sloučením.**



## Dělení sadu

Stejně jako v předchozích případech, je nutné mít nejprve nahlášenou změnu na SZIF a mít vytvořený nový návrh DPB a novou výměrou, která musí souhlasit s výměrou v registru sadů, na 2. des. místa.

Poté můžeme vytvořit návrh dělení v registru sadů.

Je nutné si poznamenat a nejprve rozpočítat, kolik kterých stromů budeme oddělovat (resp. je nutné dávat pozor, aby vše souhlasilo s LPIS).

Otevřeme si **detail příslušného sadu**, který chceme rozdělit.

Upravit hlavičku sadu	Upravit skladbu	Rozdělit sad	Sloučit na sad:	
-----------------------	-----------------	--------------	-----------------	--

Skladba

Č.ř.	Výměra [ha]	Plodina	Odrůda	Podnož	Pěstitelský tvar	Spon	Rok výsadby jaro/podzim	Počet stromů vysaz
1	1,2000	Jabloň	Artiga	A 2	PK	7,0x 4,0	2020 P	410
2	1,0000	Slivoň	Kulinaria (Toptaste)	St. Julien A	ČK	4,5x 2,5	2016 J	850

### Názorný příklad:

Sad o výměře **2,2 ha** chceme rozdělit na 2, o výměře **0,6 ha** a **1,6 ha**, přičemž do nového sadu **převádíme 68 ks jableň a 340 slivoní**.

Rozpočítáme si a vyplníme **převáděnou výměru** jednotlivých řádků skladby, díky které se nám automaticky předvyplní **počet převáděných stromů** (které ale lze podle potřeby upravit), nutné je vyplnění i **převáděných stromů chybějících**.

Uložit změny	Vrátit změny	Zrušit oznámení	Odeslat oznámení
--------------	--------------	-----------------	------------------

Skladba

Plodina	Odrůda	Podnož	Pěst. tvar	Skupina plodnosti	Rok výsadby	Char. sadu	Pěstitelský systém	Závlaha	Výměra aktuální [ha]	Převáděná výměra [ha]	Stromy vysazené	Převáděné stromy	Stromy chybějící	Převáděné chybějící stromy
Jabloň	Artiga	A 2	PK	Jabloň - 2	2020	Int.	KONV	Bez závlahy	1,2000	0,2	410	68	0	0
Slivoň	Kulinaria (Toptaste)	St. Julien A	ČK	Slivoň - 1	2016	Int.	KONV	Bez závlahy	1,0000	0,4	850	340	0	0

Záznamy 1 až 2 z 2

**Celková převáděná výměra sadu musí opět souhlasit se zakreslenou výměrou sadu v LPIS.**



V případě, že je potřeba v rozdělených sadech provádět jakékoliv **další změny** (nové výsadba, změna výměry, atd.), **je nutné je provést v rámci dalšího oznámení. NELZE provést rozdělení a následně další změny současně.** Inspektor musí nejprve schválit rozdělení a následně lze provést další změny dle postupů v těchto Aktualitách.

## Změny podané prostřednictvím formuláře

Samozřejmě ještě zatím lze podat ohlášení sadů, prostřednictvím formulářů, které si můžeme stáhnout na webu ÚKZÚZ.

Je však nutné, aby před podáním ohlášení na ÚKZÚZ byla změna nahlášena nejprve na SZIF, kde bude vytvořen nový návrh DPB na LPIS.

### Veškeré změny a registrace nových sadů

- [Formulář](#)
- pokud budeme vyplňovat formulář elektronicky v xlsx., **POZOR na předvyplněné vzorce**, které sčítají jednotlivé výměry u jednotlivých položek, sčítají se počty vysazených stromů a také se přepočítávají stromy/ha.

**Celková výměra sadu musí být na 2 desetinná místa stejná jako na LPIS. Výměra aktuální u odrůdy (spon x počet stromů + manipulační plocha) by neměla být nižší než čistá výměra (spon x počet stromů).**

**UPOZORNĚNÍ**

### Převod sadu na jiného pěstitele

- [Formulář](#)
- Je nutné vyplnit celý formulář, včetně poznámky, kde se uvádí registrační r. sadu, DPB a čtverec
- Oba pěstitele (původní i stávající), podepíší dokument

### Vyřazení a zrušení sadů

- Zažádáme o vyřazení sadu z registru sadů a uvedeme důvod a zda bude sad klučen (žádost sepíšeme vlastními slovy)
- Dále na žádosti musí být uvedena hlavička pěstitele, DPB, čtverec a registrační č. sadu, kterého se vyřazení týká

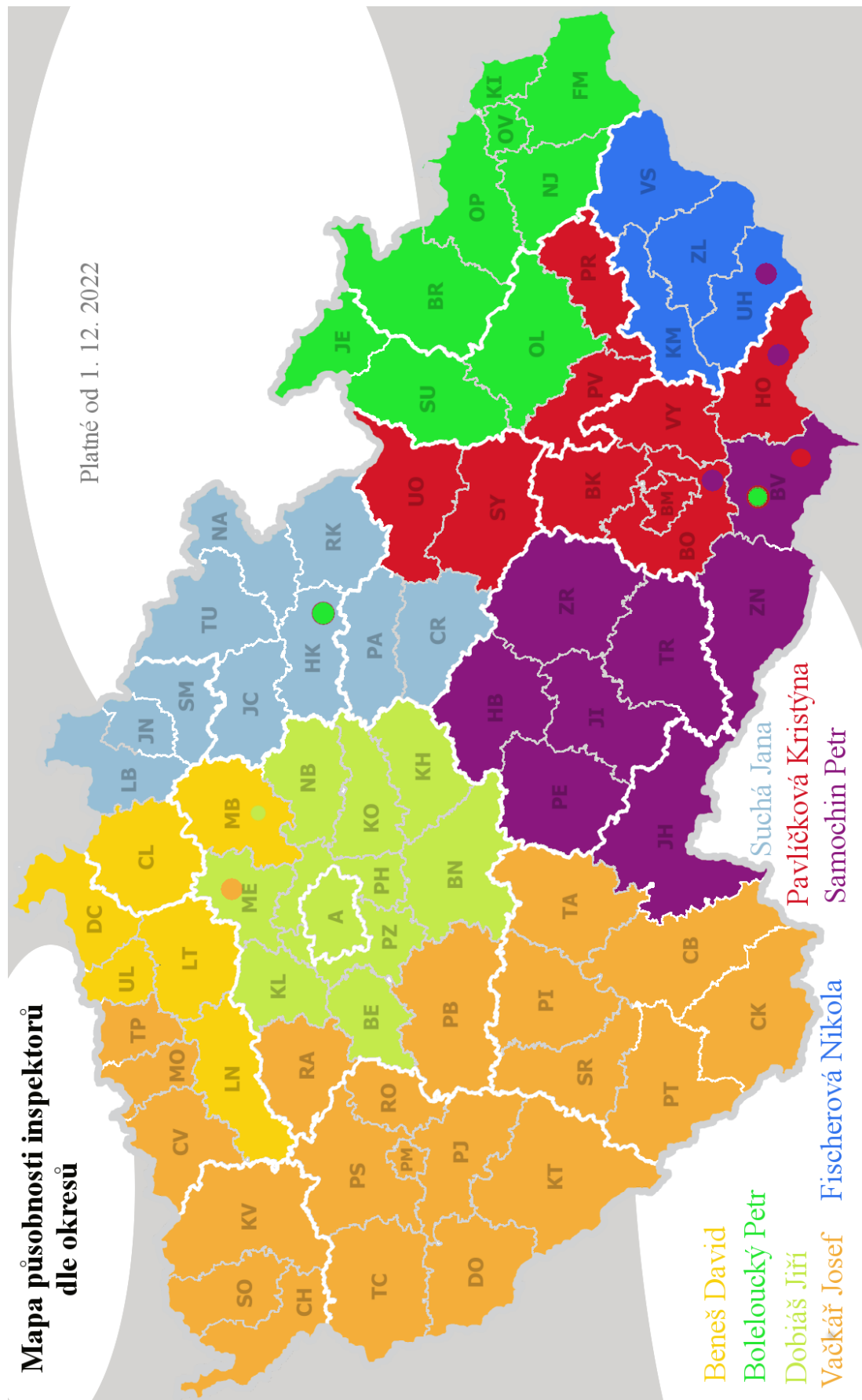
**Všechny dokumenty je nutné podepsat a odeslat:**

- 1) oskenovaný nebo el. podepsaný datovou schránkou
- 2) oskenovaný nebo el. podepsaný na email inspektora nebo podatelny [podatelna@ukzuz.cz](mailto:podatelna@ukzuz.cz)
- 3) poštou
- 4) osobně na podatelnu ÚKZÚZ

**UPOZORNĚNÍ**



## Regionální působnost inspektorů OdTK



## Kontakty inspektorů OdTK

**Ing. Petr Boleloucký**

vedoucí oddělení trvalých kultur

Hroznová 63/2, 60300 Brno

tel. 543 548 230

mob. 737 267 011

[petr.boleloucky@ukzuz.cz](mailto:petr.boleloucky@ukzuz.cz)**Bruntál, Jeseník, Olomouc, Šumperk, Nový Jičín, Opava, Ostrava, Frýdek Místek, Karviná****+ VŠÚO Holovousy, Mendelu Brno****Ing. Kristýna Pavlíčková****OdTK Brno**

Hroznová 63/2, 60300 Brno

tel. 543 548 323

mob. 737 267 026

[kristyna.pavlickova@ukzuz.cz](mailto:kristyna.pavlickova@ukzuz.cz)**Hodonín, Prostějov, Vyškov, Blansko, Brno město, Brno venkov, Břeclav (školký), Ústí nad Orlicí, Svitavy, Přerov****Ing. Josef Vačkář****OdTK Brno**

Slovanská alej 2179/20, 32600 Plzeň

tel. 377 666 542

mob. 737 267 018

[josef.vackar@ukzuz.cz](mailto:josef.vackar@ukzuz.cz)**Český Krumlov, České Budějovice, Tábor, Domažlice, Cheb, Karlovy Vary, Klatovy, Písek, Plzeň-jih, Plzeň-město, Plzeň-sever, Prachatice, Příbram, Rokycany, Sokolov, Strakonice, Tachov, Most, Teplice, Chomutov, Rakovník****+révová školka: Danuše Krausová (Mělník)****Ing. David Beneš****OdTK Brno**

28916 Přerov nad Labem 420

tel. 416 795 470

mob. 737 267 053

fax 543 548 323

[david.benes@ukzuz.cz](mailto:david.benes@ukzuz.cz)**Liberec (spolupráce), Mladá Boleslav, Česká Lípa, Děčín, Ústí nad Labem, Litoměřice, Louny****Ing. et Ing. Jiří Dobiáš****OdTK Brno**

Za Opravnou 4/4, 150 06 Praha 5

tel. 257 294 249

mob. 737 267 870

[jiri.dobias@ukzuz.cz](mailto:jiri.dobias@ukzuz.cz)**Benešov, Beroun, Kladno, Kolín, Kutná Hora, Mělník, Nymburk, Praha-město, Praha-východ, Praha-západ****Ing. Petr Samochin****OdTK Brno**

Evropská 16/25, Oblekovice, 67181 Znojmo

mob. 606 784 315

[petr.samochin@ukzuz.cz](mailto:petr.samochin@ukzuz.cz)**Jindřichův Hradec, Třebíč, Znojmo, Havlíčkův Brod, Pelhřimov, Jihlava, Žďár nad Sázavou, Břeclav (sady) +****révové školky – okres: Brno-venkov, Břeclav, Hodonín, Uherské Hradiště, Zlín, Znojmo****Ing. Jana Suchá****OdTK Brno**

Železnická 1057, 506 01 Jičín

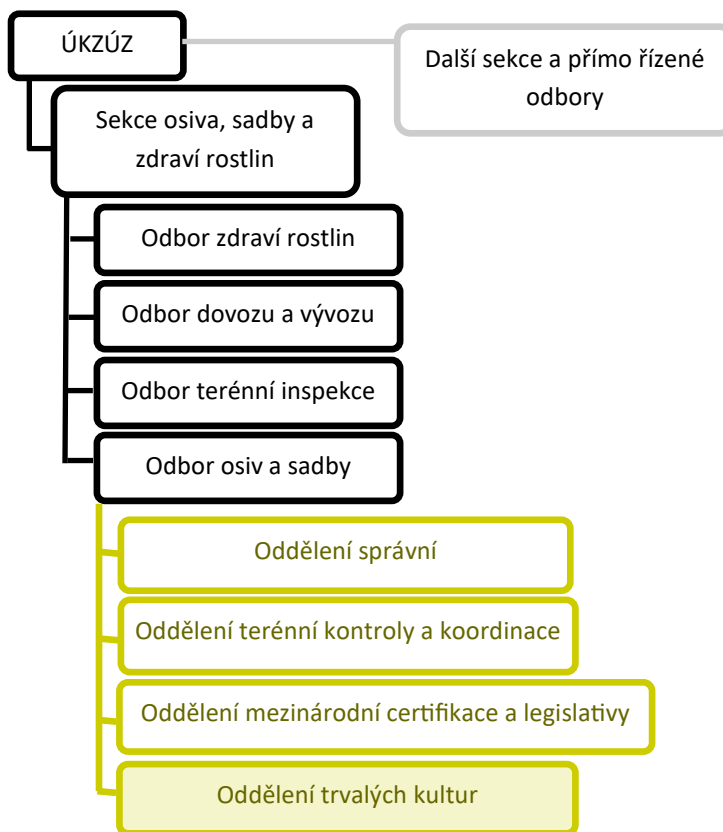
mob. 737 267 311

[jana.sucha@ukzuz.cz](mailto:jana.sucha@ukzuz.cz)**Chrudim, Pardubice, Rychnov nad Kněžnou, Hradec Králové, Náchod, Trutnov, Jičín, Semily, Jablonec nad Nisou, Liberec****Bc. Nikola Fischerová****OdTI Brno**

Protzkarova 1180, 686 01 Uherské Hradiště

mob. 724 247 353

[nikola.fischerova@ukzuz.cz](mailto:nikola.fischerova@ukzuz.cz)**Kroměříž, Uherské Hradiště, Vsetín, Zlín,**



více  
informací na

[www.ukzuz.cz](http://www.ukzuz.cz)

## ÚKZÚZ

Odbor osiv a sadby  
Za Opravnou 4, 150 06 Praha 5—Motol  
oddělení trvalých kultur  
Hroznová 2, 603 00 Brno, tel.: 543 548 230