



Speciál

ovoce, réva, chmel

Vážení čtenáři,

začalo období podávání žádostí o uznání rozmnožovacího materiálu ovocných rodů a druhů a také oznámení o výrobě rozmnožovacího materiálu ovocných rodů a druhů v kategorii CAC. A právě této kategorii jsme se v posledním čase věnovali. Již v letošním roce preferujeme tato oznámení podávat samostatně, od příštího roku pak jednoznačně oddělíme CAC materiál od uznávaných kategorií a generací. Takto bude mít CAC materiál své samostatné číslo partie (=číslo dohledatelnosti v rámci RL pasu).

Jiné změny vás v letošním přihlašovacím roce nečekají, snad jen usnadnění v podávání žádostí přes Portál farmáře. Zasláním žádostí přes NIA učiníte 2 kroky naráz, žádosti zapíšete do našeho IS a zároveň v případě uznávacího řízení je podáte podle správního řádu a nemusíte již činit žádné další kroky.

Přeji vám úspěšný rok, přestože počasí nás zkouší velmi důkladně. Ale věřme, že prarostika *Studený máj ve stodole ráj*, platí i v dnešní době.

Ing. Barbora Dobiášová
ředitelka Odboru osiv a sadby



Obsah vydání

Strana	
2.	Přehled legislativy (rozmnožovací materiál)
2.	Aktuálně - důležité termíny
3	Novinky v roce 2023
4	Nejčastější chyby
5	Způsoby podání
6	Přihlášení na PF a do Registru množitelských porostů (RRM) + test. prostředí
7, 8	Prostředí Registru množitelských porostů
8, 9	Tvorba žádosti nebo oznámení
10, 11	Tvorba jednotlivých položek
12, 13	Práce s jednotlivými položkami
14	Práce s žádostmi nebo oznámeními
15	Ukončení podání
16	Podání listinnou formou, Zrušení/odhlášení žádosti/oznámení
16, 17	Kontakty

Přehled právních předpisů - školky



Zákon č. 219/2003 Sb., o uvádění do oběhu osiva a sadby pěstovaných rostlin a o změně některých zákonů (zákon o oběhu osiva a sadby), ve znění pozdějších předpisů (účinnost poslední novelizace od 1. 10. 2020)

Vyhláška č. 386/2022 Sb., o množitelských porostech a rozmnožovacím materiálu chmele, révy, a okrasných druhů a jeho uvádění do oběhu, ve znění pozdějších předpisů (účinnost poslední novelizace od 30. 11. 2022)

Vyhláška č. 96/2018 Sb., o množitelských porostech a rozmnožovacím materiálu ovocných rodů a druhů a jeho uvádění do oběhu, ve znění pozdějších předpisů (účinnost poslední novelizace od 1. 10. 2020)

Vyhláška č. 331/2017 Sb., o stanovení dalších odrůd ovocných druhů s úředně uznaným popisem.

Vyhláška č. 378/2010 Sb., o stanovení druhového seznamu pěstovaných rostlin, ve znění pozdějších předpisů

Legislativa v úplném znění je dostupná na našich [webových stránkách](#), vyhlášky s tabulkovými přílohami zveřejníme v pdf formátu v sekci osivo a sadba [„Změny a pokyny“](#), tento soubor pak snadno vytisknete pro vaše potřeby.

AKTUÁLNĚ - Důležité termíny:

Termín podání	Název skupiny porostů
do 30. dubna	Jahodník
	Semenné stromy a keře ovocných rodů a druhů
	Podnože generativní a vegetativní
	Matečné roubové stromy a keře ovocných rodů a druhů
	Maliník a ostružiník
	Množitelská chmelnice a matečné rostliny chmele
do 31. května	Zaškolkované podnože
	Jednoleté školkařské výpěstky k expedici
	Víceleté školkařské výpěstky k expedici
	Podnožová vinice
	Selektovaná vinice
do 20. června	Sazenice révy
do 15. července	Kořenáče chmele
do 30. dubna	Žádost o kontrolu nárazníkové zóny (OTI)
Nejpozději 14 dnů před expedicí	Kontejněrovované a balíčkováné rostliny

Novinky v roce 2023

Podání přes Portál farmáře prostřednictvím NIA

Podání žádosti/oznámení přes Portál farmáře a prostřednictvím NIA (národní identifikační autority) je nyní nejrychlejší a nejjednodušší způsob podání.

Co je NIA ?

Národní identifikační autorita, díky které bude ověřena Vaše identita a díky které můžete komunikovat se všemi státními orgány

Jak si zařídit NIA?

Přihlásíte se do své datové schránky, prostřednictvím bankovní identity/eObčanky, kliknete na registraci NIA, vyplníte příslušné údaje a do emailu Vám přijde aktivační odkaz, přes který se přihlásíte a aktivujete tím NIA.

Pak už jen vytvoříte elektronickou žádost/oznámení v registru množitelských porostů jako v minulém roce s tou výhodou, že **kompletní podání provedete pouze přes registr množitelských porostů**, udáním přihlašovacích údajů do Portálu občana a **už neposíláte souhrnné PDF žádosti/oznámení** na podatelnu ÚKZÚZ.

Oznámení o rozsahu výroby CAC materiálu zasíláte - podáváte SAMOSTATNĚ



Od roku 2024 budou oznámení o rozsahu výroby CAC materiálu přijímány pouze samostatně bez kombinace s žádostí o uznání certifikovaného materiálu. V letošním roce budou ještě přijímány kombinované i samostatné varianty.

- **Elektronické podání NIA**— vytvoříte na PF stejným způsobem jako doposud, po stisknutí tlačítka „podat prostřednictvím NIA“ je podání hotové nebo
- **elektronické podání**— vytvoříte na PF stejným způsobem jako doposud a na podatelnu ÚKZÚZ odešlete souhrnný dokument, podepsaný ručně nebo elektronicky nebo
- **klasický papírový formulář**—nový aktualizovaný formulář naleznete na webu ÚKZÚZ, na následujícím odkazu:



Nejčastější chyby

1) Všechny žádosti v jednom dokumentu PDF



Nelze přijmout všechny žádosti či oznámení v jednom dokumentu PDF. Pro přijetí potřebujeme mít každou žádost či oznámení zvlášť.

DOPORUČENÍ

Vhodné je každou žádost/oznámení zaslat v samostatné datové zprávě či emailu a příslušný dokument pojmenovat konkrétně (číslem ID nebo názvem sk. porostů, ..) a to z důvodu zabránění administrativních komplikací při přijímání a ušetření času školkařům tím, že nebudou muset provádět opravy nebo žádost rušit a podávat novou.



2) Duplicitní podání

Pečlivě si překontrolujte jaké žádosti/oznámení jste zaslali a které ještě ne. Rušení duplicitních žádosti či oznámení vyžaduje další administrativu jak ze strany pěstitele, tak ze strany ÚKZÚZ.

DOPORUČENÍ

Pokud si něčím nejste jisti, je lepší zavolat a zjistit si, co bylo přijato.

Kontakt: Ing. Kristýna Pavlíčková
kristyna.pavlickova@ukzuz.cz
+ 420 737 267 026

Podpis

Všechny dokumenty musí být podepsané buď elektronicky nebo ručně.

Chybně zvolený typ podání

Pokud přihlašujete kategorii/generaci C, v příloze žádosti musíte mít uveden také materiál pouze C kategorie/generace, a naopak. Při chybách v přihlášené kategorii/generaci pak vznikají komplikace při fakturacích. Za podání žádosti, u které následuje uznávací řízení, tedy správné řízení je fakturován poplatek.

Správně zvolená skupina porostů

Jednoleté školkařské výpěstky jsou pouze výpěstky po naroubování/očkování, každý další rok výpěstky přihlašujete jako víceleté, i když je třeba přesadíte na jiné místo.

Pokud vyséváte podnože ze semene, porost přihlašujete jako podnože generativní a vegetativní.

V rámci jedné žádosti či oznámení lze přihlásit pouze **JEDNA SKUPINA POROSTŮ** na jedno místo porostu (katastrální území). Pokud bude na žádosti/oznámení skupin více, **nebude žádost/oznámení přijata** a pracovník ÚKZÚZ zkontaktuje pěstitele k nápravě a opětovnému zaslání.



Podávejte pro jednu skupinu porostů jednu žádost/oznámení. Pokud je žádostí/oznámení více. Mohou pak vznikat chyby v tisku správných čísel na návěšky.

DOPORUČENÍ

Chybějící údaje

Pokud chybí identifikační údaje subjektu, výměra, skupina porostů, ... podání nelze přijmout.

Způsoby podání

Žádosti o uznání množitelského porostu nebo oznámení o rozsahu výroby konformního materiálu je možno podat následujícími způsoby:

- **Elektronicky přes Portál farmáře NIA**
 - * Vytvoření žádosti/oznámení v registru sadů, podané prostřednictvím NIA
- **Elektronicky přes Portál farmáře**
 - * vygenerované pdf zaslané datovou zprávou (pokud ji pěstitel vlastní, měl by upřednostnit tento způsob)
 - * vygenerované pdf zaslané emailem s připojeným elektronickým podpisem na podatelna@ukzuz.cz
 - * listinnou formou zaslané poštou na podatelnu ÚKZÚZ, Brno, Hroznová 2, 603 00
 - * listinnou formou doručené osobně na podatelnu ÚKZÚZ, Brno, Hroznová 2, 603 00
- **Formulář žádosti a přílohy z webu ÚKZÚZ**
 - * zaslaný datovou zprávou (pokud ji pěstitel vlastní, měl by upřednostnit tento způsob)
 - * zaslaný emailem s připojeným elektronickým podpisem na podatelna@ukzuz.cz
 - * listinnou formou zaslané poštou na podatelnu ÚKZÚZ, Brno, Hroznová 2, 603 00
 - * listinnou formou doručené osobně na podatelnu ÚKZÚZ, Brno, Hroznová 2, 603 00
- **Formulář oznámení CAC z webu ÚKZÚZ**
 - * zaslaný datovou zprávou (pokud ji pěstitel vlastní, měl by upřednostnit tento způsob)
 - * zaslaný emailem s připojeným elektronickým podpisem na podatelna@ukzuz.cz
 - * listinnou formou zaslané poštou na podatelnu ÚKZÚZ, Brno, Hroznová 2, 603 00
 - * listinnou formou doručené osobně na podatelnu ÚKZÚZ, Brno, Hroznová 2, 603 00



Přihlášení na Portál farmáře a do Registru množitelských porostů

Přihlásíte se na Portál farmáře <https://eagri.cz/public/web/mze/farmar/>, přes webový prohlížeč Google Chrome, prostřednictvím svých přihlašovacích údajů.

Pokud ještě nemáte přístup na Portál farmáře, zajistěte si ho na místně příslušném OPŽI (Oddělení příjmu žádostí LPIS). Pokud potíže stále přetrvávají, kontaktujte MZe, heldesk@mze.cz

V pravém sloupci „Aplikace pro přihlášené“ zvolíte „Registr množitelských porostů“ (dále RM).

- ▶ [Registr chmelnic](#)
- ▶ [Registr podpor de minimis](#)
- ▶ [Registr sadů](#)
- ▶ [Elektronický přenos dat - odbor osiv a sadby ÚKZÚZ](#)
- ▶ [Evidence zemědělských podnikatelů](#)
- ▶ [Registr množitelských porostů](#)
- ▶ [Registr příjemců dotací](#)
- ▶ [Veřejné zakázky PRV](#)
- ▶ [Editace kontaktů](#)
- ▶ [Kontroly podmíněnosti](#)
- ▶ [Portál farmáře SZIF](#)
- ▶ [Data ke stažení](#)
- ▶ [Elektronická výměna dat](#)
- ▶ [Mapa výskytu škodlivých organismů](#)
- ▶ [Žádost o přístup do Portálu farmáře](#)
- ▶ [Nejčastější dotazy](#)
- ▶ [Elektronické předání dat evidence hnojení](#)



složek státu (ÚKZÚZ, SVS, ÚHUL), a to jak pro přihlášené, tak pro nepřihlášené uživatele.

1. [Jak se přihlásím na Portál farmáře?](#)
2. [Co mi Portál farmáře nabízí?](#)
3. [Jaký je rozdíl mezi portálem farmáře MZe a SZIF?](#)

Při přihlášení do Portálu farmáře si, prosím, překontrolujte Vámi zadanou e-mailovou adresu. Na tuto adresu jsou zasílány sestavy a stavové informace z Registru zvířat (IZR). V případě, že Vámi zadaná e-mailová adresa není platná, není Vám možné tyto informace doručit.

Pro nastavení e-mailových adres můžete použít funkcionalitu „[Editace kontaktů](#)“.

[Tisk stránky](#) [Poslat e-mailem](#)

« « 1 2 3 4 5 6 7 » »

zobrazit po 10 20 50

Aktualizace systémů MZe

7.2.2022

Vážení uživatelé, dovoluujeme si Vás informovat, že v době od 11. 2. 2022 od 20:00 do 13. 2. 2022 do 24:00 bude prováděna aktualizace systémů MZe. Během této doby nebude možné přihlášení do produkčního prostředí MZe a tak i do produkčního prostředí eAGRI. Děkujeme za pochopení

Aktualizace webové služby Odboru osiv a sadby - žádost o uznání osiva (OOS_ZU001A)

4.2.2022

Do služby OOS_ZU001A (podání žádost o uznání osiva) byl začleněn nový

moim na číslo +420 222 312 911
nebo pište na: heldesk@mze.cz.

Aplikace pro přihlášené

- ▶ [Registr půdy - LPIS](#)
- ▶ [Registr zvířat](#)
- ▶ [Registr zvířat - mobilní verze](#)
- ▶ [Nový registr zvířat](#)
- ▶ [Evidence přípravků a hnojiv](#)
- ▶ [Veřejné zakázky PRV - evidence](#)
- ▶ [Vzdělávací akce PRV - evidence](#)
- ▶ [Registr vinic](#)
- ▶ [Projekty spolupráce PRV - evidence](#)
- ▶ [Registr sadů](#)
- ▶ [Registr množitelských porostů](#)
- ▶ [Editace kontaktů](#)
- ▶ [Kontroly podmíněnosti](#)
- ▶ [Portál farmáře SZIF](#)
- ▶ [Registr ekologických podnikatelů](#)
- ▶ [Databáze dostupných EZ zvířat - Administrace](#)
- ▶ [Archiv elektronických podání](#)

Přihlášení do testovacího prostředí Portálu farmáře a Registru množitelských porostů

Pokud byste si chtěli funkce RM nejprve vyzkoušet a natrénovat, lze se přihlásit do testovacího prostředí Portálu farmáře i RM, a to přes www.eagrptest.cz, pomocí přihlašovacích údajů, které používáte v klasickém Portálu farmáře. Dále kliknete na **Rozcestník e-agri, Portál farmáře**, kde v pravém sloupci „Aplikace pro přihlášené“ zvolíte **Registr RM**.

<https://eagrptest.cz/ssl/web/mze/>

Prostředí Registru množitelských porostů

Po rozkliknutí Registru se zobrazí jeho výchozí uživatelské prostředí s přehledem všech Vašich žádostí či oznámení, se kterými jste nějakým způsobem pracovali.

Registr množitelských porostů

 JOSEF SVOBODA
 Ústřední kontrolní a zkušební ústav zemědělský

Žadosti

Žadosti a oznámení

Zobrazeno 15 žadostí z 15 celkem
+ Vložit novou žádost

ID	Číslo žádosti	Typ žádosti	Skupina porostů	řádků přílohy	Přihlášená výměra C/CAC	Místo porostu	Stav žádosti	Datum podání	Dokumenty	Kopírování
13717	9951-2101		51 Množitelská chmelnice	1	1,0 1,0	Adršpach (Náchod)	Zrušená	29.04.2021		
13540			16 Víceleté školkařské výpěstky k uvedení do oběhu (expedici)	3	0,5 0,5	Sudice	Rozpracovaná			
13539	9913-2101		13 Matečné roubové stromy a keře ovocných rodů a druhů	8	0,5 0,3	Sudice (Blansko)	Zrušená	12.02.2021		

Vysvětlivky:

ID žádosti—každá žádost má své identifikační číslo, kterým je vhodné nazvat PDF, zasílané na ÚKZÚZ

Číslo žádosti—toho číslo je přidělováno pracovníkem ÚKZÚZ po přijetí/zrušení žádosti či oznámení a dále ho používáte jako č. výsledovatelnosti na návěškách

Typ žádosti: zelený strom = žádost o uznání certifikovaného materiálu

žlutý list = oznámení o rozsahu výroby konformního (CAC) materiálu

Skupina porostů: zákon stanovuje celkem 13 skupin porostů:

- 11 Semenné stromy a keře ovocných rodů a druhů
- 12 Podnože generativní a vegetativní
- 13 Matečné roubové stromy a keře ovocných rodů a druhů
- 14 Zaškolkované podnože
- 15 Jednoleté školkařské výpěstky k uvedení do oběhu (expedici)
- 16 Víceleté školkařské výpěstky k uvedení do oběhu (expedici)
- 17 Maliník a ostružiník
- 31 Podnožová vinice
- 32 Selektovaná vinice
- 33 Sazenice révy
- 41 Jahodník
- 51 Množitelská chmelnice
- 52 Kořenáče chmele a balíčková sadba chmele

Prostředí Registru množitelských porostů

- Stav žádosti:** Rozpracovaná = pěstitel nedokončená a zatím nepodaná žádost/oznámení
 Podaná = záznam žádosti/oznámení odeslán na ÚKZÚZ
 Zpracovávaná – žádost je v procesu přijetí ÚKZÚZ
 Odhlášená = pěstitel odhlášená žádost před provedením 1. přehlídky
 Zrušená = pracovník ÚKZÚZ zruší na základě žádosti pěstitele, z důvodu duplicity, chyby či rozhodnutí pěstitele
 Vyřízená = žádost je uzavřena a pěstiteli byly zaslány výsledky uznávacího řízení nebo výsledky CAC materiálu
- Dokumenty:** PDF – vygeneruje se PDF žádosti/oznámení, které je pro přijetí žádosti nutné zaslat na ÚKZÚZ
 xlsx – vygeneruje se příloha žádosti/oznámení
 xls – vygeneruje se tabulka s uznanými kusy materiálu, která je potřebná pro tisk návěsek

Tvorba žádosti / oznámení

V prvním kroku vytvoříte **hlavičku žádosti**.

Na hlavní stránce uživatelského prostředí, vpravo nahoře kliknete na „+ Vložit novou žádost“

Registr množitelských porostů JOSEF SVOBODA
Ústřední kontrolní a zkušební ústav zemědělský

Žádosti

Žádosti a oznámení Zobrazeno 15 žádostí z 15 celkem [+ Vložit novou žádost](#)

ID	Číslo žádosti	Typ žádosti	Skupina porostů	Řádků přílohy	Přihlášená výměra C/CAC	Místo porostu	Stav žádosti	Datum podání	Dokumenty	Kopírování
		Vše	Všechny				Všechny			

Tvorba žádosti / oznámení

Po kliknutí na „Pokračovat“ se Vám vygeneruje hlavička žádosti / oznámení, u které ještě lze případně opravit informace, u kterých je ikonka tužky.

[Žádosti](#) / [Nová žádost](#)

Nová žádost

Dodavatel*

Ústřední kontrolní a zkušební ústav zemědělský

Pokud spolupracujete se **smluvní osobou**, je nutné vyplnit i tuto informaci.

Adresa*

Hroznová 2/63, Brno 60300

Dále zvolíte **skupinu porostů**.

Smluvní osoba

Žádná

Raději se pozorně ujistěte, že jste vybrali správnou skupinu porostů, protože jakmile hlavičku schválíte, většinou ji dále nelze opravovat.

Skupina porostů*

Jednoleté školkařské výpěstky jsou pouze výpěstky po naroubování/očkování, každý další rok výpěstky přihlašujete jako víceleté, i když je třeba přeškolkujete na jiné místo.

UPOZORNĚNÍ

Pokud vyséváte podnože ze semene, porost přihlašujete jako podnože generativní a vegetativní.

V rámci jedné žádosti či oznámení lze přihlásit pouze **JEDNA SKUPINA POROSTŮ** na jedno místo porostu (katastrální území). Pokud bude na žádosti/oznámení skupin více, **nebude žádost/oznámení přijata** a pracovník ÚKZÚZ kontaktuje pěstitele k nápravě a opětovnému zaslání.

Zaškrtněte **žádost** (St - réva, C, E I, E II, SE 1), **oznámení** (CAC, St—chmel, § 3d) nebo oboje, podle toho jakou kategorii/generaci množitelského materiálu přihlašujete.

Dejte si pozor, aby typ žádosti souhlasil s obsahem kategorií/generací v příloze.

Př:
Pokud podáváte pouze oznámení CAC, nesmíte mít v příloze přihlášené výpěstky kategorie C, a naopak.

Vyberte typ/y žádosti*

Žádost o uznání množitelských porostů(C)

Oznámení o rozsahu výroby konformního rozmnožovacího materiálu(CAC) a standardního rozmnožovacího materiálu

Obec místa porostu*

Brno-Královo Pole

Pro přiřazení žádosti danému inspektorovi je potřebné vyplnit obec místa porostu.

Přihlášená výměra C (ha)*

0,01

Přihlášená výměra CAC (ha)*

2,1

Nakonec vyplníte celkovou výměru pro přihlašovaný certifikovaný porost a zvlášť pro CAC konformní porost, § 3d, případně Standard chmele.

[Pokračovat](#)

Tvorba jednotlivých položek

Po kliknutí na „**Pokračovat**“ se Vám vygeneruje hlavička žádosti / oznámení, u které ještě lze případně opravit informace , u kterých je ikonka tužky.



[Žadosti](#) / [Úprava žádosti](#)

Úprava žádosti 14414

[Kopírovat žádost](#)

[Tisk žádosti](#)

[Odstranit žádost](#)

Dodavatel: **Ústřední kontrolní a zkušební ústav**

zemědělský, IČO:00020338

Adresa: **Hroznová 2/63, Brno 60300**

Smluvní osoba:

Typ žádosti: C CAC

Skupina porostů: **Jednoleté školkařské výpěstky k uvedení do oběhu (expedici)**

Výměra C/CAC: **0.01/2.1**

Místo porostu: **Brno-Královo Pole (Brno-město)**

Vytvořeno: **21.03.2022**

Typ podání: **PF**

Stav: **Rozpracovaná**

Příloha žádosti -

Stav	Poř.	Druh	Odrůda, klon	Podnož	Číslo řádku	Rok výsadby	Původ rozmnožovacího materiálu	Původ podnože	Přihlášeno ks	Kategorie, generace	Určeno do chráněné zóny	Přechodné období	Zdravotní třída	
Vše	<input type="checkbox"/>	Vše	Vše	Vše		Vše				Vše	Vše	Vše	Vše	+ 🔍

Nic nenalezeno, zkuste upravit filtr, nebo přidat data.

✖ hromadné mazání: odstranit (0)

📄 vytisknout do: [XLS](#)

Akce: [Přidat řádek přílohy](#)

Zkopírovat řádky přílohy z vybrané žádosti

Zobrazeno 0 řádků přílohy z 0 celkem

Kód: ZRPR

Dále přistoupíte k vyplnění **příloh**.

V pravé části modře podsvíceného řádku kliknete na velké „+“, kterým se Vám otevře **řádek pro vyplnění odrůdy**.

Příloha žádosti -

Stav	Poř.	Druh	Odrůda, klon	Podnož	Číslo řádku	Rok výsadby	Původ rozmnožovacího materiálu	Původ podnože	Přihlášeno ks	Kategorie, generace	Určeno do chráněné zóny	Přechodné období	Zdravotní třída	
		Angrešt (Rib...	24/06 (CZ)	Žádná		2022	CZ	-	ks	SE 1	Ne	Ne	-	✓

Nic nenalezeno, zkuste upravit filtr, nebo přidat data.

✖ hromadné mazání: odstranit (0)

📄 vytisknout do: [XLS](#)

Akce: [Přidat řádek přílohy](#)

Zkopírovat řádky přílohy z vybrané žádosti

Zobrazeno 0 řádků přílohy z 0 celkem

Kód: ZRPR

Tvorba jednotlivých položek

Prostřednictvím číselníku vyplníte kolonku „Druh“, „Odrůda, klon“, a „Podnož“

Pokud by Vámi přihlašovaná odrůda či podnož v číselníku nebyla, kontaktujte:

Ing. Kristýna Pavlíčková

kristyna.pavlickova@ukzuz.cz

+ 420 737 267 026

Ing. Petr Boleloucký

petr.boleloucky@ukzuz.cz

+ 420 737 267 011

Příloha žádosti -

Stav	Poř.	Druh	Odrůda, klon	Podnož	Číslo řádku	Rok výsadby	Původ rozmnožovacího materiálu	Původ podnože	Přihlášeno ks	Kategorie, generace	Určeno do chráněné zóny	Přechodné období	Zdravotní třída	
		Angrešt (Rib...	24/06 (CZ)	Žádná		2022	CZ	-	ks	SE 1	Ne	Ne	-	✓

Nic nenalezeno, zkuste upravit filtr, nebo přidat data.

✕ hromadné mazání: odstranit (0)

🖨️ vytisknout do: [XLS](#)

Akce: Přidat řádek přílohy

Zkopírovat řádky přílohy z vybrané žádosti

Zobrazeno 0 řádků přílohy z 0 celkem

Kód: ZRPR

Číslo řádku slouží ke specifikaci polohy v místě porostu

Příloha žádosti -

Stav	Poř.	Druh	Odrůda, klon	Podnož	Číslo řádku	Rok výsadby	Původ rozmnožovacího materiálu	Původ podnože	Přihlášeno ks	Kategorie, generace	Určeno do chráněné zóny	Přechodné období	Zdravotní třída	
		Angrešt (Ribes uva-	Hinnonmaki Rot	Meruzalka zlatá	Za loukou 1/1	2022	CZ	-	ks	CAC	Ne	Ne	-	✓
⚠️	<input type="checkbox"/>	1	Angrešt (Ribes uva-	Hinnonmaki Rot	Meruzalka zlatá	Za loukou 1/1	2022	4313-2104	DE 125/210000561	100 ks	CAC	Ne	Ne	-

✕ hromadné mazání: odstranit (0)

🖨️ vytisknout do: [XLS](#)

Akce: Přidat řádek přílohy

Kopírovat řádek přílohy

Zkopírovat řádky přílohy z vybrané žádosti

Zobrazeno 1 řádků přílohy z 1 celkem

Kód: ZRPR

Pokud máte **původ roubů/řízků českého původu**, ponecháte předepsané CZ a do spodního řádku vepíšete osmimístné uznávací číslo (př. 4313-2104), pokud je toto číslo správné, je možné ho vybrat v seznamu po kliknutí na „lupu“

Pokud je materiál **zahraniční**, kliknete na políčko s CZ a zvolíte „jiný“. Do políčka po něm pak napíšete kód vysledovatelnosti, který je na faktuře či návěsce (př. DE 125/2100005685/1).

Původ podnože vyplníte obdobně jako původ rozmnožovacího materiálu



Pečlivě si **schovejte doklady a ideálně návěsky** od koupeného rozmnožovacího materiálu i podnoží.

Vhodné je si od každé odrůdy a podnože okopírovat, vyfotit nebo nalepit na papír návěsku, která pak poslouží inspektorovi k ověření původu daného materiálu.

Nakonec vyplníte **počet kusů**, **přihlašovanou kategorií/generací** a schválíte zelenou **potvrzovací ikonou** na konci řádku, uložený řádek se Vám zobrazí vždy jako poslední, aplikací je automaticky očíslován.

Tímto způsobem vyplníte všechny položky přílohy (odrůda/podnož/původ RM).

Práce s jednotlivými položkami

Pro usnadnění a urychlení vyplňování lze:

- Kopírovat řádek**, kdy po kliknutí na „kopírovat řádek přílohy“ se zkopíruje automaticky poslední řádek, nebo konkrétní řádek, po jeho označení. Ve zkopírovaném řádku lze provést změny v jakémkoliv kritériu, následně se řádek musí uložit pomocí **zeleného potvrzovacího tlačítka**. ✓

Příloha žádosti -

Stav	Poř.	Druh	Odrůda, klon	Podnož	Číslo řádku	Rok výsadby	Původ rozmnožovacího materiálu	Původ podnože	Přihlášeno ks	Kategorie, generace	Určeno do chráněné zóny	Přechodné období	Zrakovní třída	+
Vše	<input type="checkbox"/>	Vše	Vše	Vše		Vše				Vše	Vše	Vše	Vše	<input type="checkbox"/>
A1	<input type="checkbox"/>	1	Angrešt (Ribes uva-c	Alan	ME-LS-B	1 u stodoly	2021	9915-2101	3 ks	SE 1	Ne	Ne	-	<input type="checkbox"/>
A1	<input type="checkbox"/>	2	Angrešt (Ribes uva-c	Alan	ME-LS-A	1 u stodoly	2021	9915-2101	10 ks	SE 1	Ne	Ne	-	<input type="checkbox"/>
A1	<input type="checkbox"/>	3	Angrešt (Ribes uva-c	Alan	ME-LS-A	1 u stodoly	2021	9915-2101	10 ks	SE 1	Ne	Ne	-	<input type="checkbox"/>

✖ hromadné mazání: odstranit (0)

🖨 vytisknout do: [XLS](#)

Akce: Přidat řádek přílohy

[Kopírovat řádek přílohy](#)

Zkopírovat řádky přílohy z vybrané žádosti

obrazeno 3 řádků přílohy z 3 celkem

Kód: ZRPR

Příloha žádosti -

Stav	Poř.	Druh	Odrůda, klon	Podnož	Číslo řádku	Rok výsadby	Původ rozmnožovacího materiálu	Původ podnože	Přihlášeno ks	Kategorie, generace	Určeno do chráněné zóny	Přechodné období	Zrakovní třída	+
		Angrešt (Rib...	Alan (CZ)	ME-LS-A	1 u stodoly	2021	CZ		10	SE 1	Ne	Ne	-	<input checked="" type="checkbox"/>

ULOŽIT, příp. lze i upravit a poté řádek uložit

- Kopírovat řádky z přílohy jiné žádosti/oznámení**. Překlápění příloh z jiných žádostí používáme zejména pokud chceme sloučit do jedné žádosti porosty z více žádostí jedné skupiny porostů ve stejném místě porostu (žádosti z předchozí sezóny). Klikneme na **zkopírování řádků příloh z vybrané žádosti** a vybereme žádost ze seznamu (např. 9915-2101).

Příloha žádosti -

Stav	Poř.	Druh	Odrůda, klon	Podnož	Číslo řádku	Rok výsadby	Původ rozmnožovacího materiálu	Původ podnože	Přihlášeno ks	Kategorie, generace	Určeno do chráněné zóny	Přechodné období	Zrakovní třída	+
Vše	<input type="checkbox"/>	Vše	Vše	Vše		Vše				Vše	Vše	Vše	Vše	<input type="checkbox"/>
A1	<input type="checkbox"/>	1	Angrešt (Ribes uva-c	Alan	ME-LS-B	1 u stodoly	2021	9915-2101	3 ks	SE 1	Ne	Ne	-	<input type="checkbox"/>
A1	<input type="checkbox"/>	2	Angrešt (Ribes uva-c	Alan	ME-LS-A	1 u stodoly	2021	9915-2101	10 ks	SE 1	Ne	Ne	-	<input type="checkbox"/>
A1	<input type="checkbox"/>	3	Angrešt (Ribes uva-c	Alan	ME-LS-A	1 u stodoly	2021	9915-2101	10 ks	SE 1	Ne	Ne	-	<input type="checkbox"/>

✖ hromadné mazání: odstranit (0)

🖨 vytisknout do: [XLS](#)

Akce: Přidat řádek přílohy

[Kopírovat řádek přílohy](#)

[Zkopírovat řádky přílohy z vybrané žádosti](#)

řádků přílohy z 3 celkem

Kód: ZRPR

Zkopírovat řádky přílohy vybrané žádosti

Po kliknutí na "Číslo přílohy/osvědčení" se zkopírují řádky přílohy

Číslo přílohy/osvědčení	ID	Dodavatel	Počet řádků přílohy	Datum podání	Datum vložení
Dosud nepřiděleno	14422	Ústřední kontrolní a zkušební ústav zemědělský, IČO:00020338	3	24.03.2022	24.03.2022
Dosud nepřiděleno	14419	Ústřední kontrolní a zkušební ústav zemědělský, IČO:00020338	2	24.03.2022	24.03.2022
Dosud nepřiděleno	14414	Ústřední kontrolní a zkušební ústav zemědělský, IČO:00020338	4	24.03.2022	21.03.2022
9915-2101	13536	Ústřední kontrolní a zkušební ústav zemědělský, IČO:00020338	3	22.01.2021	22.01.2021
9916-2001	13042	Ústřední kontrolní a zkušební ústav zemědělský, IČO:00020338	1	30.04.2020	30.04.2020

Práce s jednotlivými položkami

- 3) **Hromadné mazání** řádků provedete označením řádků, které chcete odstranit a kliknutím vlevo dole pod přílohou se barevně zvýrazní text „**odstranit**“, po kliknutí na tento odkaz se řádky smažou.

Příloha žádosti -

Stav	Poř.	Druh	Odrůda, klon	Podnož	Číslo řádku	Rok výsadby	Původ rozmnožovacího materiálu	Původ podnože	Přihlášeno ks	Kategorie, generace	Určeno do chráněné zóny	Přechodné období	Zdravotní třída	
		Angrešt (Rib...	Alan (CZ)	ME-LS-A	1 u stodoly	2021	CZ 9915-2101	-	10 ks	SE 1	Ne	Ne	-	✓
A1	<input type="checkbox"/>	1	Angrešt (Ribes uva-c	Alan	ME-LS-B	1 u stodoly	2021	9915-2101	3 ks	SE 1	Ne	Ne	-	🗑️
A1	<input type="checkbox"/>	2	Angrešt (Ribes uva-c	Alan	ME-LS-A	1 u stodoly	2021	9915-2101	10 ks	SE 1	Ne	Ne	-	🗑️
A1	<input checked="" type="checkbox"/>	3	Angrešt (Ribes uva-c	Alan	ME-LS-A	1 u stodoly	2021	9915-2101	10 ks	SE 1	Ne	Ne	-	🗑️

✖ hromadné mazání: odstranit (1)

🖨 vytisknout do: [XLS](#)

Akce: Přidat řádek přílohy

📄 Kopírovat řádek přílohy

- 4) Vytisknout **do xls**. Po označení odrůd a kliknutí na „**vytisknout do XLS**“ se vygeneruje xls soubor s přílohou, kterou můžete použít např. jako list školkařské knihy.

Příloha žádosti -

Stav	Poř.	Druh	Odrůda, klon	Podnož	Číslo řádku	Rok výsadby	Původ rozmnožovacího materiálu	Původ podnože	Přihlášeno ks	Kategorie, generace	Určeno do chráněné zóny	Přechodné období	Zdravotní třída	
		Angrešt (Rib...	Alan (CZ)	ME-LS-A	1 u stodoly	2021	CZ 9915-2101	-	10 ks	SE 1	Ne	Ne	-	✓
A1	<input type="checkbox"/>	1	Angrešt (Ribes uva-c	Alan	ME-LS-B	1 u stodoly	2021	9915-2101	3 ks	SE 1	Ne	Ne	-	🗑️
A1	<input type="checkbox"/>	2	Angrešt (Ribes uva-c	Alan	ME-LS-A	1 u stodoly	2021	9915-2101	10 ks	SE 1	Ne	Ne	-	🗑️
A1	<input checked="" type="checkbox"/>	3	Angrešt (Ribes uva-c	Alan	ME-LS-A	1 u stodoly	2021	9915-2101	10 ks	SE 1	Ne	Ne	-	🗑️

✖ hromadné mazání: odstranit (1)

🖨 vytisknout do: [XLS](#)

Akce: Přidat řádek přílohy

📄 Kopírovat řádek přílohy

📄 Zkopírovat řádky přílohy z vybrané žádosti

📄 Vytisknout do xls (3) - vygenerováno 3 řádků přílohy z celkem

Kód: ZRPR

- 5) **Změna pořadí řádků** lze měnit dvěma způsoby.

1) Kliknete do oblasti s pořadovým číslem řádku a přesunete ho tam, kam potřebujete.

Příloha žádosti -

Stav	Poř.	Druh	Odrůda, klon	Podnož	Číslo řádku	Rok výsadby	Původ rozmnožovacího materiálu	Původ podnože	Přihlášeno ks	Kategorie, generace	Určeno do chráněné zóny	Přechodné období	Zdravotní třída	
		Angrešt (Rib...	Alan (CZ)	ME-LS-A	1 u stodoly	2021	CZ 9915-2101	-	10 ks	SE 1	Ne	Ne	-	✓
A1	<input type="checkbox"/>	1	Angrešt (Ribes uva-c	Alan	ME-LS-A	1 u stodoly	2021	9915-2101	10 ks	SE 1	Ne	Ne	-	🗑️
A1	<input type="checkbox"/>	2	Angrešt (Ribes uva-c	Alan	ME-LS-B	1 u stodoly	2021	9915-2101	3 ks	SE 1	Ne	Ne	-	🗑️
A1	<input type="checkbox"/>	3	Angrešt (Ribes uva-c	Alan	ME-LS-A	1 u stodoly	2021	9915-2101	10 ks	SE 1	Ne	Ne	-	🗑️

✖ hromadné mazání: odstranit (0)

🖨 vytisknout do: [XLS](#)

Akce: Přidat řádek přílohy

📄 Kopírovat řádek přílohy

2) Kliknete do oblasti č. pořadí a číslo přepíšete na jiné a uložíte. ✓

A1	<input type="checkbox"/>	2	Angrešt (Ribes uva-c	Alan	ME-LS-B	1 u stodoly	2021	9915-2101	3 ks	SE 1	Ne	Ne	-	🗑️
A1	<input type="checkbox"/>	1	Angrešt (Rib...	Alan (CZ)	ME-LS-A	1 u stodoly	2021	CZ 9915-2101	10 ks	SE 1	Ne	Ne	-	🗑️

✖ hromadné mazání: odstranit (0)

🖨 vytisknout do: [XLS](#)

Akce: Přidat řádek přílohy

📄 Kopírovat řádek přílohy

Práce se žádostmi/oznámeními

Po podání žádosti si **stav žádosti můžete zkontrolovat** v základním seznamu Vašich žádostí.

- Stav: **Rozpracovaná** - lze provádět úpravy, ještě nedošlo k podání
Podaná - nelze upravovat, žádost/oznámení čeká na přijetí pracovníkem ÚKZÚZ
 - aby byl proces podání úplný, je nutné zaslat PDF žádosti/oznámení na ÚKZÚZ na podatelnu ÚKZÚZ.
 - toto PDF stáhnete pomocí ikony PDF
Zpracovávaná - žádosti či oznámení je přiděleno osmičíselný kód, který dále použijete na návěšky, jako kód výsledovatelnosti
Vyřízená - výsledné dokumenty byly zaslány pěstiteli
Odhlášená - odhlášená žádost před první přehlídkou
Zrušená - zrušená na žádost pěstitele nebo z důvodu nedodání některých chybějících údajů v rámci lhůty 7 dní

Žádosti a oznámení

Zobrazeno 15 žádostí z 15 celkem [+ Vložit novou žádost](#)

ID	Číslo žádosti	Typ žádosti	Skupina porostů	Řádků přílohy	Přihlášená výměra C/CAC	Místo porostu	Stav žádosti	Datum podání	Dokumenty	Kopírování
13717	9951-2101	Vše	Všechny	1	1,0 1,0	Adršpach (Náchod)	Zrušená	29.04.2021		
13540			16 Víceleté školkařské výpěstky k uvedení do oběhu (expedici)	3	0,5 0,5	Sudice	Rozpracovaná			
13539	9913-2101		13 Matečné roubové stromy a keře ovocných rodů a druhů	8	0,5 0,3	Sudice (Blansko)	Zrušená	12.02.2021		

Pro usnadnění a hlavně urychlení podávání žádostí/oznámení lze také **kopírovat celé žádosti/oznámení i s přílohami**, u kterých se oproti minulému roku nemění skupina porostů (matečné porosty nebo pokud byly výpěstky či podnože v loňském roce slabé a necháváte je dorůst)

!!Výjimka !!

Celé žádosti lze kopírovat i v případě školkařských výpěstků, a to u loňských **Jednoletých školkařských výpěstků**, které budou v tomto roce přihlášeny jako Víceleté, **ALE MUSÍTE V HLAVIČCE ŽÁDOSTI ZMĚNIT SKUPINU POROSTU NA VÍCELETÉ.**

Je důležité na tuto úpravu nezapomenout, protože pokud bude skupina porostů zvolena chybně, je to důvod pro nepřijetí a vše budete muset vytvářet a zasílat znovu.

Úprava žádosti 14431

[Kopírovat žádost](#) [Tisk žádosti](#) [Odstranit žádost](#)

Dodavatel: Ústřední kontrolní a zkušební ústav zemědělský, IČO:00020338
 Adresa: Hroznová 2/63, Brno 60300
 Smluvní osoba:

Typ žádosti: C CAC
 Skupina porostů: **Jednoleté školkařské výpěstky k uvedení do oběhu (expedici)**
 Výměra C/CAC: 0.01/2.1
 Místo porostu: Brno - Královo Pole (Brno-město)

Vytvořeno: 28.03.2022
 Typ podání: PF
 Stav: Rozpracovaná

Úprava žádosti 14431

[Kopírovat žádost](#) [Tisk žádosti](#) [Odstranit žádost](#)

Dodavatel: Ústřední kontrolní a zkušební ústav zemědělský, IČO:00020338
 Adresa: Hroznová 2/63, Brno 60300
 Smluvní osoba:

Typ žádosti: C CAC
 Jednoleté školkařské výpěstky k uvedení do oběhu (ex)
 Jednoleté školkařské výpěstky k uvedení do oběhu (expedici)
 Víceleté školkařské výpěstky k uvedení do oběhu (expedici)
 Výměra C/CAC: 0.01/2.1
 Místo porostu: Brno-Královo Pole (Brno-město)

Vytvořeno: 28.03.2022
 Typ podání: PF
 Stav: Rozpracovaná

Pro potřeby tisku jednotlivých řádků přílohy slouží ikonka **dokumentu XLS** vedle PDF.

Ikonka **XLS pod PDF** vygeneruje dokument, který potřebujete pro tisk návěšek buď prostřednictvím své tiskárny nebo objednávky u dodavatele návěšek.

Žádosti a oznámení

Zobrazeno 15 žádostí z 15 celkem [+ Vložit novou žádost](#)

ID	Číslo žádosti	Typ žádosti	Skupina porostů	Řádků přílohy	Přihlášená výměra C/CAC	Místo porostu	Stav žádosti	Datum podání	Dokumenty	Kopírování
13717	9951-2101	Vše	Všechny	1	1,0 1,0	Adršpach (Náchod)	Zrušená	29.04.2021		
13540			16 Víceleté školkařské výpěstky k uvedení do oběhu (expedici)	3	0,5 0,5	Sudice	Rozpracovaná			

Ukončení podání

Pokud máte vše správně vyplněné, pro postoupení žádosti kliknete vpravo nahoře na „**Podat žádost nebo Podat prostřednictvím NIA**“

Úprava žádosti 14414

[Kopírovat žádost](#)
[Tisk žádosti](#)
[Odstranit žádost](#)
[Podat žádost](#)

Dodavatel: **Ústřední kontrolní a zkušební ústav zemědělský, IČO:00020338**
 Adresa: **Hroznová 2/63, Brno 60300**
 Smluvní osoba:

Typ žádosti: C CAC
 Skupina porostů: **Jednoleté školkařské výpěstky k uvedení do oběhu (expedici)**
 Výměra C/CAC: **0.01/2.1**
 Místo porostu: **Brno-Královo Pole (Brno-město)**

Vytvořeno: **21.03.2022**
 Typ podání: **PF**
 Stav: **Rozpracovaná**

Příloha žádosti -

Stav	Poř.	Druh	Odrůda, klon	Podnož	Číslo řádku	Rok výsadby	Původ rozmnožovacího materiálu	Původ podnože	Přihlášeno ks	Kategorie, generace	Určeno do chráněné zóny	Přechodné období	Zářivostní třída		
		Angrešt (Rib...	24/06 (CZ)	Žádná		2022	CZ	-	ks	SE 1	Ne	Ne	-	✓	
A1	<input type="checkbox"/>	1	Angrešt (Ribes uva-c	Hinnonmaki Rot	Meruzalka zlatá	Za loukou 1/1	2022	4313-2104	DE 125/210000561	50 ks	C	Ne	Ne	-	
A1	<input type="checkbox"/>	2	Angrešt (Ribes uva-c	Hinnonmaki Rot	Meruzalka zlatá	Za loukou 1/1	2022	4313-2104	DE 125/210000561	100 ks	C	Ne	Ne	-	
A1	<input type="checkbox"/>	3	Angrešt (Ribes uva-c	Hinnonmaki Rot	Meruzalka zlatá	Za loukou 1/1	2022	4313-2104	DE 125/210000561	20000 ks	CAC	Ne	Ne	-	
A1	<input type="checkbox"/>	4	Angrešt (Ribes uva-c	Industrie	Meruzalka zlatá	Za loukou 1/1	2022	4313-2104	DE 125/210000561	20000 ks	CAC	Ne	Ne	-	

✖ hromadné mazání: odstranit (0)

🖨 vytisknout do: [XLS](#)

Akce: [Přidat řádek přílohy](#)

[Kopírovat řádek přílohy](#)

[Zkopírovat řádky přílohy z vybrané žádosti](#)

Zobrazeno 4 řádků přílohy z 4 celkem

Kód: ZRPR

Nezapomeňte, že správné podání Vaší žádosti je ukončeno podáním (elektronickým, poštou nebo osobním).

Pokud podáváte prostřednictvím NIA, stačí podání pouze přes Registr množitelských porostů.

Pokud podáváte klasicky bez NIA, je nutné podat jak v Registru množitelských porostů tak na podatelnu ÚK-ZÚZ odeslat souhrnné PDF žádosti/oznámení.

UPOZORNĚNÍ

Jakmile žádost podáte, **nebude ji možné na Portálu farmáře změnit či opravit**. Opravu či doplnění by pak bylo nutné zaslat buď jako celou novou žádost, spolu s žádostí o zrušení chybného podání nebo jako doplnění na ÚKZÚZ. V každém takovémto případě raději kontaktujte pracoviště ÚKZÚZ, kde Vám bude sdělen další postup.

Kontakt: **Ing. Kristýna Pavlíčková**
kristyna.pavlickova@ukzuz.cz
+ 420 737 267 026

Podání listinnou formou (formuláře z webu ÚKZÚZ)

Žádost o uznání certifikovaného rostlinného materiálu

Formulář [ŽÁDOSTI, příloha i návod](#) pro vyplnění, je přístupný ke stažení na webu ÚKZÚZ

Oznámení o rozsahu výroby konformního rostlinného materiálu

Formulář [OZNÁMENÍ a návod](#) pro vyplnění je přístupný ke stažení na webu ÚKZÚZ

Zrušení/odhlášení žádosti/oznámení

Zrušit/odhlásit žádost/oznámení nelze **prostřednictvím Portálu farmáře** přes Registr sadů.

Zrušit žádost/oznámení lze pouze **do termínu konání 1. přehlídky**.

Pěstitel podá žádost o zrušení žádosti/oznámení, které je nutné konkretizovat (ID žádost/oznámení, skupina porostu, datum odeslání, aj.), musí obsahovat identifikační údaje pěstitele a jeho podpis, příp. razítko.

Po 1. přehlídce lze přihlášený porost **odhlásit**, také na základě žádosti pěstitele, obdobně jako u zrušení.

Kontakt

Ing. Kristýna Pavlíčková

inspektor specialista

kristyna.pavlickova@ukzuz.cz

+ 420 737 267 026

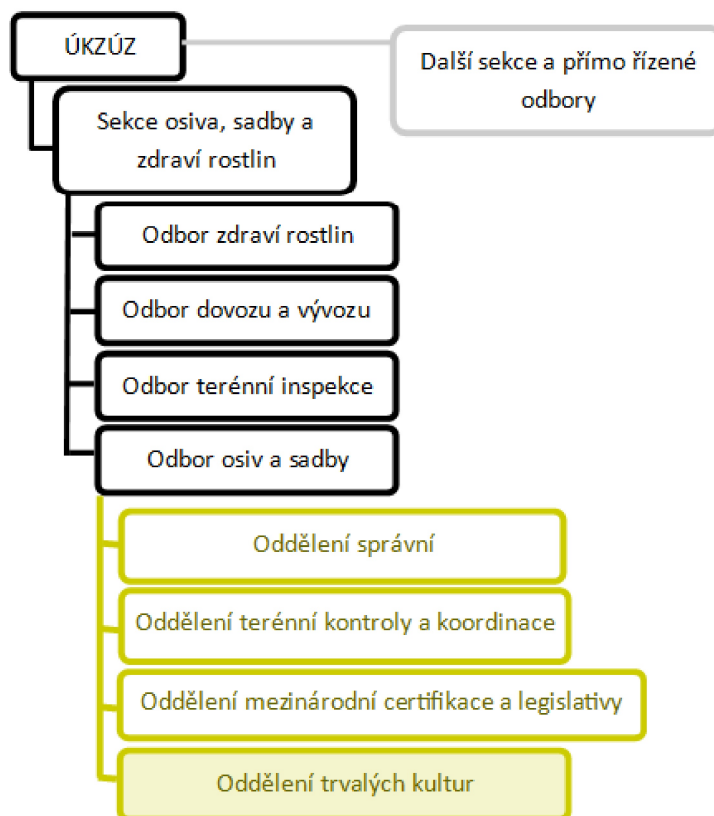
Ing. Petr Boleloucký

vedoucí oddělení trvalých kultur

petr.boleloucky@ukzuz.cz

+ 420 737 267 011





více
informací na

www.ukzuz.cz

ÚKZÚZ

Odbor osiv a sadby
Za Opravnou 4, 150 06 Praha 5—Motol
oddělení trvalých kultur
Hroznová 2, 603 00 Brno, tel.: 543 548 230