



# Speciál pro trvalé kultury

## RM révy vinné

Vážení čtenáři,

Předkládáme vám nové vydání Aktualit, tentokrát s tematikou uznávání rozmnožovacího materiálu révy. Prostřednictvím Aktualit vás provedeme ustanoveními nové vyhlášky 386/2022 Sb., která nabyla účinnosti od 1. 1. 2023. V závěru našeho občasníku připomínáme správné označování sazenic révy a vzhled úředních návěsek.

Ing. Barbora Dobiášová  
Ředitelka odboru osiva a sadby



### Obsah vydání

Strana	Název článku
2, 3	Požadavky na RM révy – odběr vzorků a testování
4	Požadavky – Stolbur
5	Požadavky – Viry
6	Standardní rozmnožovací materiál
7	Tisk a vzory úředních návěsek
8	Mapa působnosti inspektorů
9, 10	Kontakty

## Povinnosti týkající se rozmnožovacího materiálu révy vinné vyplývající z novelizované legislativy

VYHLÁŠKA 386/2022 Sb. , platnost od 1.1. 2023, nahrazuje vyhlášku č. 326/2003 Sb.

**Seznam RNŠO, ohledně jejichž výskytu se musí provádět vizuální přehlídky a v  
určitých případech odběr vzorků a testování**

Rod nebo druh	RNŠO
Vitis L., rozmnožovací materiál mimo osiva	<p>Viry, viroidy, choroby působené virům podobnými organismy a fytoplasmy</p> <p>Arabis mosaic virus [ARMVOO] Grapevine fanleaf virus [GFLVOO] Grapevine leafroll associated virus 1 [GLRAV1] Grapevine leafroll associated virus 3 [GLRAV3]</p>
Podnože Vitis spp. a jejich hybridů vyjma Vitis vinifera L.	<p>Viry, viroidy, choroby působené virům podobnými organismy a fytoplasmy</p> <p>Arabis mosaic virus [ARMVOO] Grapevine fanleaf virus [GFLVOO] Grapevine leafroll associated virus 1 [GLRAV1] Grapevine leafroll associated virus 3 [GLRAV3] Grapevine fleck virus [GFKVOO]</p>



## Požadavky týkající se opatření pro podnožové vinice *Vitis L.* a v příslušných případech pro révové školky jednotlivých kategoriích

Prováděné úkony	Kategorie rozmnožovacího materiálu			
	RM před- stupně	Základní RM	Certifikovaný RM	STAN- DARD
Vizuální přehlídky	Minimálně jednou za vegetační období			
Odběr vzorků a testování RNŠO vyjmenované v předchozí tabulce	Před prvním uznáním RM a následně každých 5 let	Od stáří 6 let a následně v 6 letých intervalech	Z 10 % porostu každých 10 let počínaje desátým rokem stáří vinice	x



## Požadavky na místo produkce - Stolbur

### Candidatus Phytoplasma solani Quaglino et al. – Stolbur

- **Buď** je rozmnožovací materiál révy vinné vyráběn v oblasti prosté stolburu, nebo **nebyly** v rozmnožovacím materiálu za **poslední ukončené vegetační období pozorovány žádné příznaky** výskytu Candidatus Phytoplasma solani Quaglino et al. (stolburu)
- **Nebo** jsou splněny následující podmínky týkající se výskytu Candidatus Phytoplasma solani Quaglino et al.:
  - \* veškerá rostliny révy vinné v podnožových vinicích a selektovaných vinicích určených k produkci rozmnožovacího materiálu předstupně a základního rozmnožovacího materiálu **vykazující příznaky** výskytu organismu Candidatus Phytoplasma solani Quaglino et al. **byly odstraněny a**
  - \* veškeré rostliny révy vinné v podnožových vinicích a selektovaných vinicích určených k produkci certifikovaného materiálu **vykazující příznaky** výskytu organismu Candidatus Phytoplasma solani Quaglino et al. **byly odstraněny z porostu rozmnožovacího materiálu**

### ZÁROVEŇ PLATÍ TATO PODMÍNKA:

- v případě, že rozmnožovací materiál určený k uvedení na trh **vykazuje příznaky výskytu** organismu Candidatus Phytoplasma solani Quaglino et al., **celá partie uvedeného materiálu se ošetří horkou vodou** nebo jiným vhodným prostředkem.





## Požadavky na místo produkce - Víry

### Rozmnožovací materiál předstupně, základní rozmnožovací materiál a certifikovaný rozmnožovací materiál

#### Arabis mosaic virus, Grapevine fanleaf virus, Grapevine Leafroll-associated Virus 1 a Grapevine Leafroll-associated Virus 3

- na révě v podnožových vinicích a selektovaných vinicích určených k produkci rozmnožovacího materiálu PŘEDSTUPNĚ a základního rozmnožovacího materiálu **nebyly pozorovány žádné příznaky výskytu kteréhokoli z uvedených virů a**
- příznaky výskytu uvedených virů **byly pozorovány nejvýše u 5 % révy v podnožových vinicích a selektovaných vinicích určených k produkci certifikovaného materiálu, vizuálně pozitivní rostliny byly odstraněny a zničeny nebo**
- se porosty podnožových a selektovaných vinic určených k produkci rozmnožovacího materiálu předstupně a veškerý rozmnožovací materiál předstupně udržují v TECHNICKÉ IZOLACI, aby se zajistilo, že jsou prosté organismů Grapevine Leafroll-associated Virus 1 a Grapevine Leafroll-associated Virus 3.

**Pokud přesáhne výskyt příznaků uvedenou toleranci, porost bude sestupněn do kategorie Standard.**

**UPOZORNĚNÍ**

**Pokud přesáhne výskyt vizuálně pozitivních rostlin i toleranci kategorie Standard, která činí 10%, nebude porost uznán.**



## Požadavky na standardní rozmnožovací materiál

### Candidatus Phytoplasma solani Quaglino et al. – STOLBUR

- Rozmnožovací materiál révy vinné se vyrábí v oblastech, o nichž je známo, že jsou **PROSTÉ škodlivého organismu** nebo
- **nebyly v porostu za poslední ukončené vegetační období v porostu pozorovány žádné příznaky výskytu** organismu *Candidatus Phytoplasma solani* Quaglino et al.,
- **nebo** byly veškeré rostliny v selektovaných vinicích určených k produkci standardního materiálu **vykazující příznaky výskytu** organismu **odstraněny z porostu rozmnožovacího materiálu.**

### ZÁROVEŇ PLATÍ PODMÍNKY:

### UPOZORNĚNÍ

- V případě, že rozmnožovací materiál určený k uvedení do oběhu vykazuje příznaky výskytu STOLBURU, celá partie uvedeného materiálu se ošetří horkou vodou nebo jiným vhodným prostředkem.

### Arabis mosaic virus, Grapevine fanleaf virus, Grapevine Leafroll-associated Virus 1 a Grapevine Leafroll-associated Virus 3

- Příznaky vyjmenovaných virů mohou být nalezeny nejvýše u 10 % révy v selektovaných vinicích určených k produkci standardního materiálu
- **VIZUÁLNĚ POZITIVNÍ ROSTLINY** musí být odstraněny z POROSTU rozmnožovacího materiálu.

### UPOZORNĚNÍ

**Pokud přesáhne výskyt vizuálně pozitivních rostlin v porostu uvedenou toleranci 10%, porost nebude uznán.**



## Úřední návěsky

Úřední návěsky rozmnožovacího materiálu předstupně a základního rozmnožovacího materiálu tiskne ÚKZÚZ. V případě potřeby tisku těchto návěsek zasílejte požadavky na [navesky.os@ukzuz.cz](mailto:navesky.os@ukzuz.cz) ve formátu xls (tabulka excel), který si vygenerujete z Registru množitelských porostů na Portálu farmáře nebo vytvoříte manuálně (ve stejné struktuře). Úřední návěsky pro certifikovaný a standardní rozmnožovací materiál révy vinné si tiskne dodavatel na TTR nebo jehličkových tiskárnách.

Tisk lze též objednat u tiskárny:

**AUTO-ID s.r.o.**, Za Dvorem 2283, 250 01 Brandýs nad Labem-Stará Boleslav

Mgr. Robert Rolf, DiS.

Tel.: 777 647 677

[rolf@autoid.cz](mailto:rolf@autoid.cz);

[lulova@autoid.cz](mailto:lulova@autoid.cz)

Formulář pro objednání naleznete na tomto odkazu na stránkách ÚKZÚZ:

[Aktuální informace \(ÚKZÚZ\) \(eagri.cz\)](http://eagri.cz)



počet návěsek, nebo přímo odkaz na kterém je uveden konkrétní požadavek na tisk.

4. Návěsky na základní rozmnožovací materiál a rozmnožovací materiál předstupně tiskne také Ústavem pověřená tiskárna, v tomto případě, musí být objednávky odeslány prostřednictvím ÚKZÚZ. ([navesky.os@ukzuz.cz](mailto:navesky.os@ukzuz.cz))

Pozor!!! Aktuální informace najdete v pravidelně vydávaných [aktualitách OdTK](#).

**Nutno zaslat vyplněný formulář a jako přílohu formuláře využít výstup z Registru množitelských porostů na Portálu Farmáře.**

### Přílohy

- [...ikovaného rozmnožovacího materiálu chmele, révy, ... druhů](#) (PDF, 676 KB)
- [...valých kultur](#) (PDF, 316 KB)
- [... Sb. k tisku](#) (PDF, 1 MB)
- [...006 Sb. k tisku](#) (PDF, 7 MB)
- [...8 Sb. k tisku](#) (PDF, 1 MB)
- [Vyhláška č. 378/2010 Sb. k tisku](#) (PDF, 861 KB)
- [Objednávka návěsek ovocných druhů a chmele \(kompletní tisk\) - Auto-ID](#) (XLSX, 27 KB)
- [Objednávka návěsek révy](#) (XLSX, 22 KB)

## Vzory úředních návěsek – réva vinná

  Plant Passport  
  
**Uznaná sadba**

**VitisL.**

Typ materiálu  
 Odrůda  
 Klon  
 Podnož  
 Klon  
 Kategorie **SE1 - Předstupně**  
 Zdravotní třída  
 Dodavatel, reg. č.

Množství  
 Rok sklizně  
 Délka řízků  
 Identifikace partie

CZ-0000000

  Plant Passport  
  
**Uznaná sadba**

**VitisL.**

Typ materiálu  
 Odrůda  
 Klon  
 Podnož  
 Klon  
 Kategorie **E - Základní**  
 Zdravotní třída  
 Dodavatel, reg. č.

Množství  
 Rok sklizně  
 Délka řízků  
 Identifikace partie

CZ-0000000


  Plant Passport  
  
**Uznaná sadba**

**VitisL.**

Typ materiálu  
 Odrůda  
 Klon  
 Podnož  
 Klon  
 Kategorie **C - Certifikovaný**  
 Zdravotní třída  
 Dodavatel, reg. č.

Množství  
 Rok sklizně  
 Délka řízků  
 Identifikace partie

CZ-0000000

  Plant Passport  
  
**Uznaná sadba**

**VitisL.**

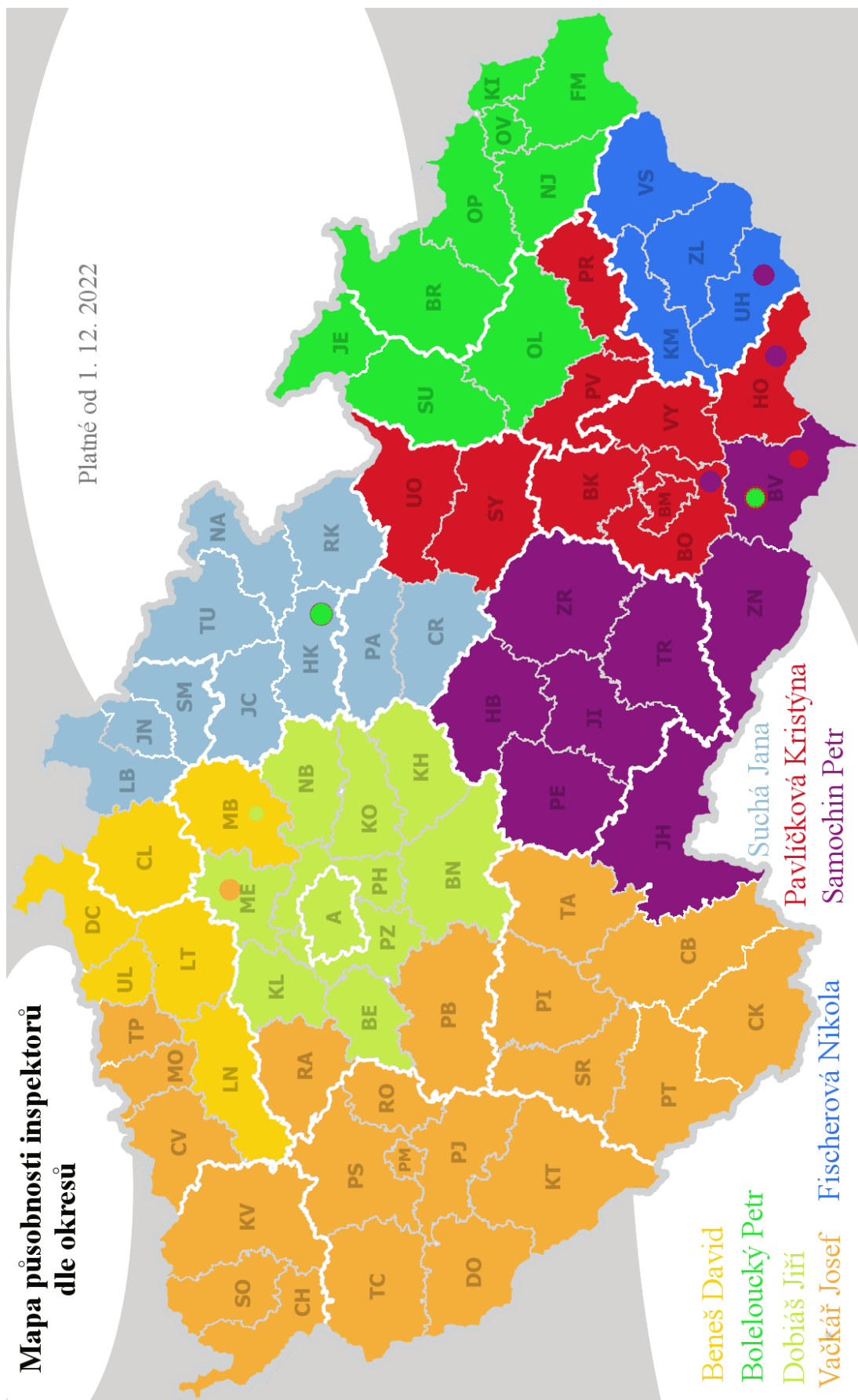
Typ materiálu  
 Odrůda  
 Klon  
 Podnož  
 Klon  
 Kategorie **STANDARD**  
 Dodavatel, reg. č.

Množství  
 Rok sklizně  
 Délka řízků  
 Identifikace partie

CZ-0000000



Regionální působnost inspektorů OdTK



## Kontakty inspektorů OdTK

### Ing. Petr Boleloucký

vedoucí oddělení trvalých kultur

Hroznová 63/2, 60300 Brno

tel. 543 548 230

mob. 737 267 011

[petr.boleloucky@ukzuz.cz](mailto:petr.boleloucky@ukzuz.cz)

**Bruntál, Jeseník, Olomouc, Šumperk, Nový Jičín, Opava, Ostrava, Frýdek Místek, Karviná**

+ VŠÚO Holovousy, Mendelu Brno

### Ing. Kristýna Pavlíčková

OdTK Brno

Hroznová 63/2, 60300 Brno

tel. 543 548 323

mob. 737 267 026

[kristyna.pavlickova@ukzuz.cz](mailto:kristyna.pavlickova@ukzuz.cz)

**Hodonín, Prostějov, Vyškov, Blansko, Brno město, Brno venkov, Břeclav (školký), Ústí nad Orlicí, Svitavy, Přerov**

### Ing. Josef Vačkář

OdTK Brno

Slovanská alej 2179/20, 32600 Plzeň

tel. 377 666 542

mob. 737 267 018

[josef.vackar@ukzuz.cz](mailto:josef.vackar@ukzuz.cz)

**Český Krumlov, České Budějovice, Tábor, Domažlice, Cheb, Karlovy Vary, Klatovy, Písek, Plzeň-jih, Plzeň-město, Plzeň-sever, Prachatice, Příbram, Rokycany, Sokolov, Strakonice, Tachov, Most, Teplice, Chomutov, Rakovník**

+révová školka: Danuše Krausová (Mělník)

### Ing. David Beneš

OdTK Brno

28916 Přerov nad Labem 420

tel. 416 795 470

mob. 737 267 053

fax 543 548 323

[david.benes@ukzuz.cz](mailto:david.benes@ukzuz.cz)

**Liberec (spolupráce), Mladá Boleslav, Česká Lípa, Děčín, Ústí nad Labem, Litoměřice, Louny**

### Ing. et Ing. Jiří Dobiáš

OdTK Brno

Za Opravnou 4/4, 150 06 Praha 5

tel. 257 294 249

mob. 737 267 870

[jiri.dobias@ukzuz.cz](mailto:jiri.dobias@ukzuz.cz)

**Benešov, Beroun, Kladno, Kolín, Kutná Hora, Mělník, Nymburk, Praha-město, Praha-východ, Praha-západ**

### Ing. Petr Samochin

OdTK Brno

Evropská 16/25, Oblekovice, 67181 Znojmo

mob. 606 784 315

[petr.samochin@ukzuz.cz](mailto:petr.samochin@ukzuz.cz)

**Jindřichův Hradec, Třebíč, Znojmo, Havlíčkův Brod, Pelhřimov, Jihlava, Žďár nad Sázavou, Břeclav (sady) +**

**révové školky – okres: Brno-venkov, Břeclav, Hodonín, Uherské Hradiště, Zlín, Znojmo**

### Ing. Jana Suchá

OdTK Brno

Železnická 1057, 506 01 Jičín

mob. 737 267 311

[jana.sucha@ukzuz.cz](mailto:jana.sucha@ukzuz.cz)

**Chrudim, Pardubice, Rychnov nad Kněžnou, Hradec Králové, Náchod, Trutnov, Jičín, Semily, Jablonec nad Nisou, Liberec**

### Bc. Nikola Fischerová

OdTI Brno

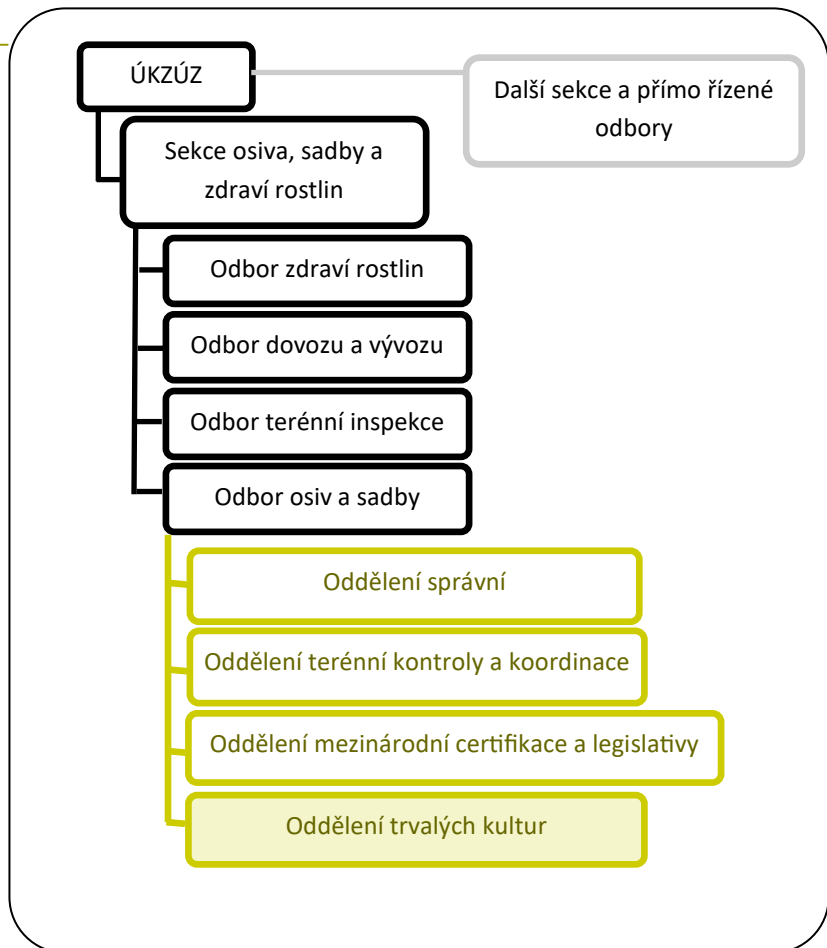
Protzkarova 1180, 686 01 Uherské Hradiště

mob. 724 247 353

[nikola.fischerova@ukzuz.cz](mailto:nikola.fischerova@ukzuz.cz)

**Kroměříž, Uherské Hradiště, Vsetín, Zlín,**





[www.ukzuz.cz](http://www.ukzuz.cz)

### ÚKZÚZ

Odbor osiv a sadby  
Za Opravnou 4, 150 06 Praha 5—Motol  
oddělení trvalých kultur  
Hroznová 2, 603 00 Brno, tel.: 543 548 230