



ZPRÁVA O TRHU HOVĚZÍHO A VEPŘOVÉHO MASA

Vývoj cen:

	3.	4. za studena	
↑ Mladí býci tř. R	107,07	108,46 Kč/kg	JUT
↑ Býci nad 2 r. tř. R	106,27	107,15 Kč/kg	JUT
↓ Jalovice tř. R	92,54	91,91 Kč/kg	JUT
↓ Krávy tř. O	83,51	82,93 Kč/kg	JUT
→ Prasata tř. SEU	49,52	49,47 Kč/kg	JUT
→ Prasata tř. S-P	49,50	49,43 Kč/kg	JUT

Obsah:

Komoditní zpravodajství	1
Zpeněžování SEUROP, grafy	2-9
CZV a CPV za 27. 1. 2023	10-11
Denní vývoj CZV, grafy	12
Dovoz a vývoz, (prosinec)	13
Reprezentativní ceny, grafy	14-21
Informace ze zahraničí a ČR	22

Komoditní zpravodajství

Vývoj CZV jatečných zvířat

V průběhu 4. týdne (23. 1. – 29. 1. 2023) se ve sledovaných podnicích porazilo, klasifikovalo a ocenilo podle SEUROP normy o 69 ks dospělého jatečného skotu více než v předchozím týdnu. Nejvíce stouply porážky býků starších 2 let (+80 ks), dále pak mladých býků (+15 ks), krav (+6 ks) a volů (+3 ks). Méně se porazilo pouze jalovic (-35 ks). Největší podíl na porážkách měly ve 4. týdnu krávy 47,7 %, dále byli mladí býci 30,8 %, jalovice 11,7 % a býci starší 2 let 9,7 %. Celková cena skotu v průběhu 3. týdne klesla (-0,31 Kč/kg JUT) na hodnotu 93,21 Kč/kg JUT. Naopak ve 4. týdnu došlo k obratu a celková cena skotu se vzrostla (+1,18 Kč/kg JUT) na 94,39 Kč/kg JUT. Celkové ceny kategorií se vyvíjely různě. Celková cena krav se vzrostla nejvíce (+1,24 Kč/kg JUT) na 82,57 Kč/kg JUT. Celková cena mladých býků stoupla (+0,66 Kč/kg JUT) na 108,72 Kč/kg JUT. Celková cena býků starších dvou let se zvýšila (+0,55 Kč/kg JUT) na hodnotu 106,22 Kč/kg JUT. Jediná ze sledovaných cen, která klesla, byla celková cena jalovic (-3,98 Kč/kg JUT) na 81,39 Kč/kg JUT. Porážky volů byly pouze ve 4. týdnu a poraženy byly jen 3 kusy.

Za 1. až 4. týden 2023 dosáhly celkové ceny v průměru následujících hodnot: ml. býci 108,11 Kč/kg JUT, býci starších 2 let 106,49 Kč/kg JUT, krávy 81,59 Kč/kg JUT a jalovice 83,88 Kč/kg JUT. V meziročním srovnání rozdíl činí: u ml. býků +13,20 Kč/kg JUT, u býků starších 2 let +12,68 Kč/kg JUT, u krav +14,09 Kč/kg JUT a u jalovic +7,16 Kč/kg JUT.

V denním sledování 13ti vybraných podniků dosáhla CZV jat. býků tř. SEU ve 3. týdnu 2023 v průměru 108,54 Kč/kg JUT a ve 4. týdnu 108,59 Kč/kg JUT.

Cena jatečných prasat za třídy S-T se v průběhu 3. týdne změnila minimálně (+0,09 Kč/kg JUT) na 49,30 Kč/kg JUT, během 4. týdne cena téměř stagnovala (-0,08 Kč/kg JUT), když dosáhla hodnoty 49,22 Kč/kg JUT. Ve 4. týdnu bylo ve sledovaných podnicích poraženo o 1 196 ks prasat více než v předchozím týdnu. Více prasat bylo poraženo v pěti jakost. třídách S (+1 173 ks), U (+156 ks), R (+20 ks), O (+6 ks) a T (+38 ks). Méně prasat se porazilo ve třech třídách E (-168 ks), P (-6 ks) a N (-23 ks).

Do tříd SEU bylo zařazeno 98,5 % jatečných prasat za průměrnou cenu 49,47 Kč/kg JUT. Tato cena je téměř shodná (-0,06 Kč/kg JUT) ve srovnání s cenou z předchozího týdne. Ve 4. týdnu se průměrná porážk. hmotnost v masě (JUT) pohybovala ve třídách S až P v rozpětí od 88 do 99 kg. V nejvíce zastoupené třídě S dosáhla porážková hmotnost 91 kg JUT za studena, tj. o 1 kg méně oproti předchozímu 3. týdnu.

Za týdny 1. až 4. 2023 dosáhla cena prasat tř. SEU v průměru 49,51 Kč/kg JUT, tj. o 17,13 Kč/kg JUT více než za stejné období roku 2022 a o 16,80 Kč/kg JUT více než za stejné období roku 2021.

Z denního sledování CZV jatečných prasat tř. SEU 13ti vybraných podniků je vidět, že ve 3. týdnu cena dosáhla v průměru 49,17 Kč/kg JUT a ve 4. týdnu 49,10 Kč/kg JUT.

CZV v jednotlivých kategoriích jsou uváděny v Kč/kg JUT za studena.

Všechny výše uvedené ceny jsou realizační ceny bez DPH.

TISČR SZIF



CZV prasat za 3. týden (16. 1. – 22. 1. 2023) SEUROP Kč/kg JUT za studena

16 podniků

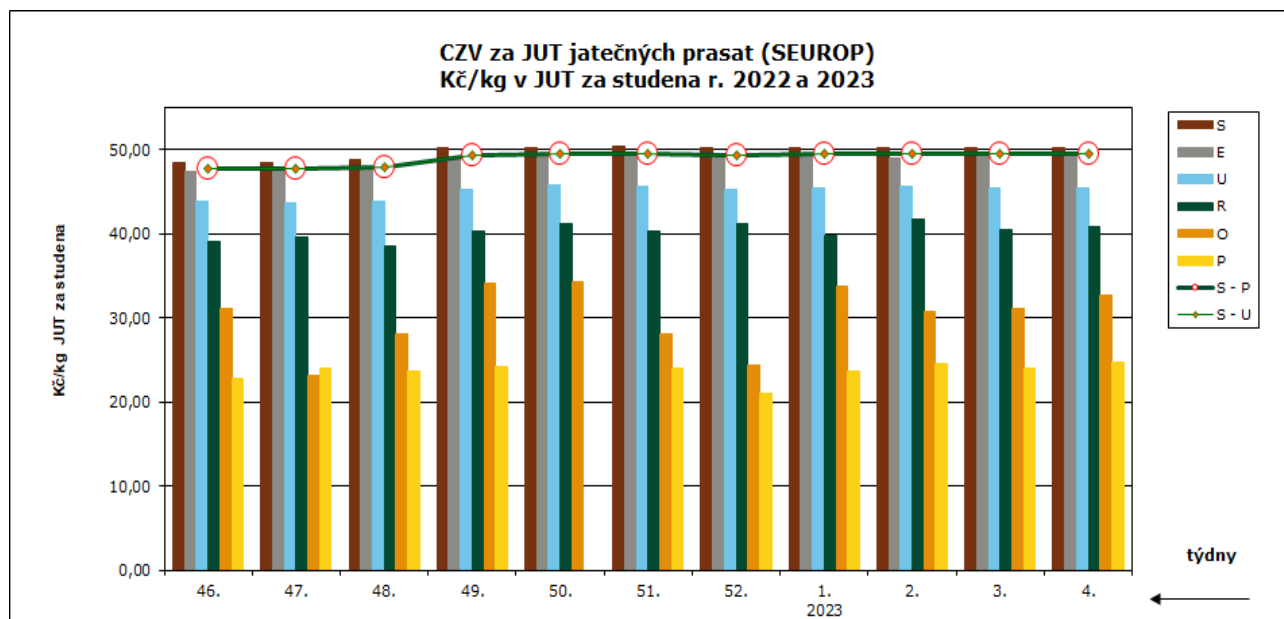
DRUH	JAKOST	Cena JUT	množství v kusech	hmotnost JUT (kg)	Zmasilost (%)	prům. hm. JUT	prům. hm. v živém	% zastoup. kusů
PRASATA	S	50,23	11 912	1 091 397	61,88	92	119	49,6%
	E	49,16	10 777	1 023 190	58,16	95	123	44,9%
	U	45,43	988	96 230	53,42	97	127	4,1%
	R	40,43	51	5 236	48,65	103	133	0,2%
	O	*	2	168	42,09	84	109	0,0%
	P	24,10	7	348	20,53	50	65	0,0%
	N	24,77	136	6 743	60,19	50	64	0,6%
	T	35,03	149	18 503	57,30	124	161	0,6%
	celkem S - T	49,30	24 022	2 241 814	59,73	93	121	100,0%
	celkem S - P	49,50	23 737	2 216 568	59,75	93	121	
	celkem S - U	49,52	23 677	2 210 816	59,79	93	121	98,6%

Pramen: TIS^{CR} SZIF; Pozn.: ceny jsou bez DPH a nezahrnují dopravní náklady; * důvěrný údaj

CZV prasat za 4. týden (23. 1. – 29. 1. 2023) SEUROP Kč/kg JUT za studena

16 podniků

DRUH	JAKOST	Cena JUT	množství v kusech	hmotnost JUT (kg)	Zmasilost (%)	prům. hm. JUT	prům. hm. v živém	% zastoup. kusů
PRASATA	S	50,18	13 085	1 190 042	61,88	91	118	51,9%
	E	49,08	10 609	1 003 376	58,20	95	123	42,1%
	U	45,38	1 144	110 686	53,37	97	126	4,5%
	R	40,90	71	7 017	48,33	99	128	0,3%
	O	32,72	8	763	43,11	95	124	0,0%
	P	*	1	88	34,30	88	114	0,0%
	N	24,77	113	6 184	60,51	55	71	0,4%
	T	34,49	187	23 162	58,33	124	161	0,7%
	celkem S - T	49,22	25 218	2 341 319	59,81	93	121	100,0%
	celkem S - P	49,43	24 918	2 311 973	59,82	93	121	
	celkem S - U	49,47	24 838	2 304 104	59,87	93	121	98,5%

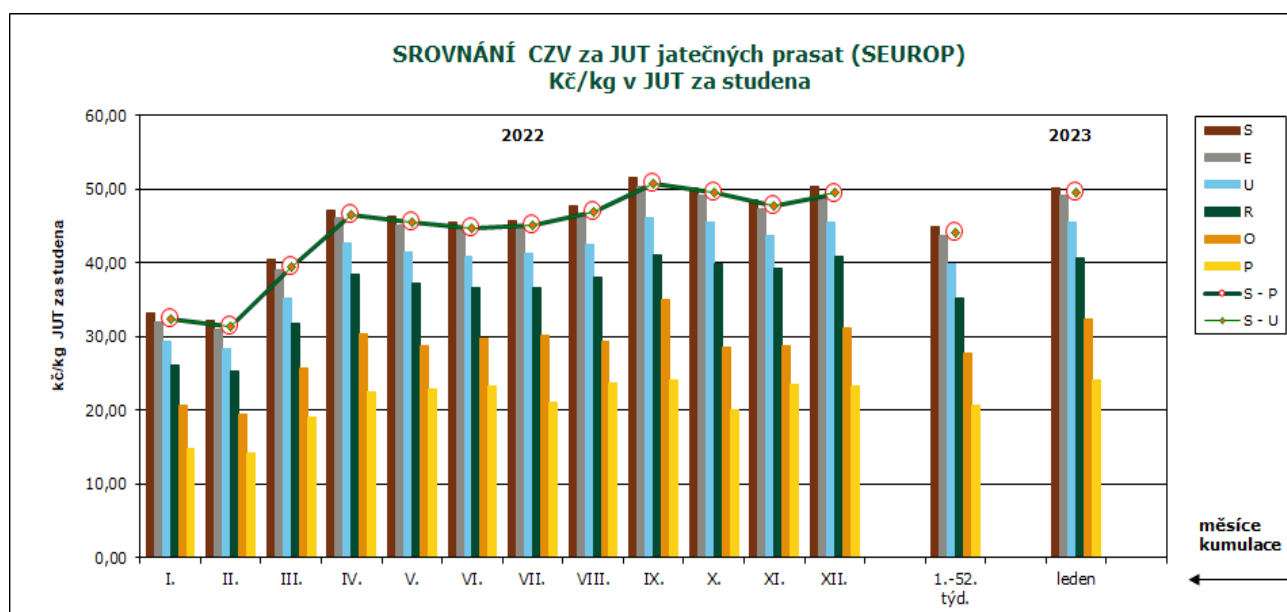
Pramen: TIS^{CR} SZIF; Pozn.: ceny jsou bez DPH a nezahrnují dopravní náklady; * důvěrný údajPramen: TIS^{CR} SZIF; Pozn.: ceny jsou bez DPH a nezahrnují dopravní náklady


CZV prasat za r. 2022 - (leden 1.-4. týden) SEUROP Kč/kg JUT za studena (bez DPH) 16 pod.

DRUH	JAKOST	Cena JUT	množství v kusech	hmotnost JUT (kg)	Zmasilost (%)	prům. hm. JUT	prům. hm. v živém	% zastoup. kusů
PRASATA	S	33,15	49 879	4 560 259	61,86	91	119	46,6%
	E	32,02	49 082	4 684 371	58,13	95	124	45,9%
	U	29,32	6 105	599 925	53,31	98	128	5,7%
	R	26,15	384	39 304	48,31	102	133	0,4%
	O	20,56	22	2 279	43,68	104	135	0,0%
	P	14,90	8	819	36,10	102	133	0,0%
	N	16,56	393	20 887	58,17	53	69	0,4%
	T	23,07	1 117	139 499	56,84	125	162	1,0%
	celkem S – T	32,19	106 990	10 047 342	59,47	94	122	100,0%
	celkem S – P	32,35	105 480	9 886 956	59,51	94	122	
celkem S – U	32,38	105 066	9 844 555	59,56	94	122	98,2%	

CZV prasat za r. 2023 - (leden 1.-4. týden) SEUROP Kč/kg JUT za studena (bez DPH) 16 pod.

DRUH	JAKOST	Cena JUT	množství v kusech	hmotnost JUT (kg)	Zmasilost (%)	prům. hm. JUT	prům. hm. v živém	% zastoup. kusů
PRASATA	S	50,21	48 065	4 402 393	61,90	92	119	50,8%
	E	49,12	41 250	3 913 310	58,17	95	123	43,6%
	U	45,44	3 995	388 576	53,42	97	126	4,2%
	R	40,68	192	19 320	48,46	101	131	0,2%
	O	32,39	14	1 311	43,01	94	122	0,0%
	P	24,15	13	870	29,25	67	87	0,0%
	N	24,85	449	23 423	60,70	52	68	0,5%
	T	34,83	714	88 836	57,91	124	162	0,8%
	celkem S – T	49,27	94 692	8 838 039	59,80	93	121	100,0%
	celkem S – P	49,48	93 529	8 725 779	59,81	93	121	
celkem S – U	49,51	93 310	8 704 278	59,84	93	121	98,5%	



Pramen: TIS ČR SZIF

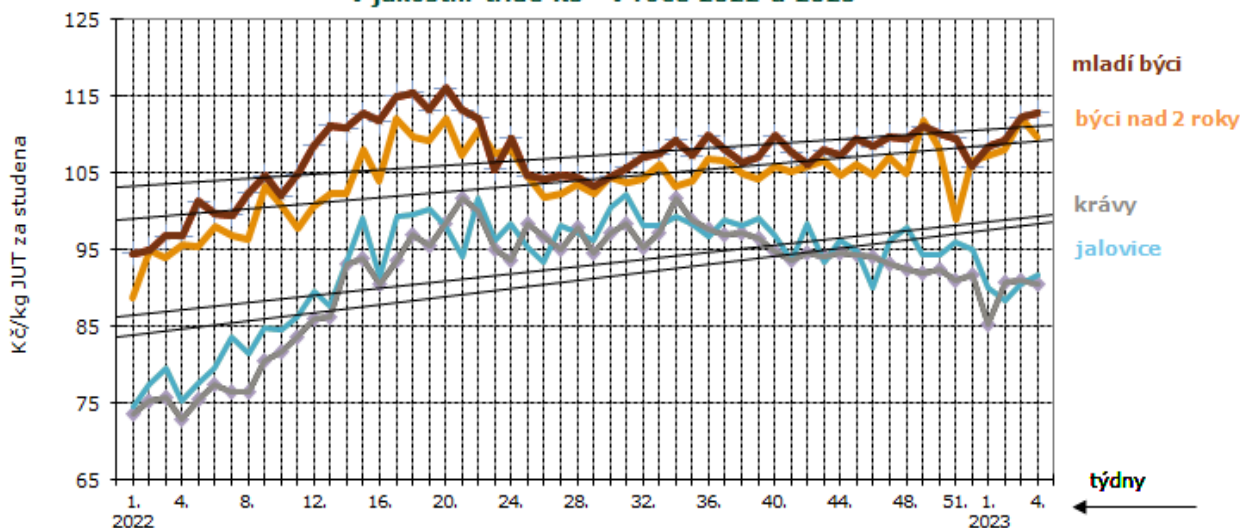

CZV skotu za 3. týden (16. 1. – 22. 1. 2023) SEUROP Kč/kg JUT za studena 17 podniků

DRUH	JAKOST	Číslo řádku	Cena JUT	množství v kusech	hmotnost JUT	prům.hm. JUT	prům.hm. v živém	zastoupení v jak. tř.	
MLADÍ BÝCI	Celkem dle SEUROP	1	108,05	653	252 566	387	702	100,0%	
	z toho S	2							
	13 podniků	E	*	10	4 928	493	895	1,5%	
		U	4	112,32	265	112 573	425	771	40,6%
		z toho U2	5	112,32	240	101 521	423	768	36,8%
		z toho U3	6	113,01	18	7 943	441	801	2,8%
		R	7	107,07	212	80 026	377	685	32,5%
		z toho R2	8	106,74	178	66 211	372	675	27,3%
		z toho R3	9	112,27	13	5 201	400	726	2,0%
		O	10	101,16	139	46 581	335	608	21,3%
		z toho O2	11	100,58	81	26 028	321	583	12,4%
		z toho O3	12	102,10	48	18 010	375	681	7,4%
		P	13	94,19	27	8 458	313	569	4,1%
	BÝCI	Celkem dle SEUROP	14	105,68	130	49 527	381	692	100,0%
z toho S		15							
12 podniků		E	*	6	3 258	543	986	4,6%	
		U	17	108,36	40	17 109	428	777	30,8%
		R	18	106,27	43	16 638	387	703	33,1%
		z toho R3	19	*	4	1 702	426	773	3,1%
		O	20	99,88	33	10 744	326	591	25,4%
	P	21	*	8	1 778	222	404	6,2%	
VOLI	Celkem dle SEUROP	22							
	z toho S	23							
		E	24						
		U	25						
		z toho U2	26						
		z toho U3	27						
		z toho U4	28						
		R	29						
		z toho R3	30						
		z toho R4	31						
		O	32						
		z toho O3	33						
		z toho O4	34						
		P	35						
	KRÁVY	celkem dle SEUROP	36	81,33	1 029	316 323	307	596	100,0%
z toho S		37							
13 podniků		E							
		U	39	95,20	33	14 142	429	831	3,2%
		R	40	90,05	246	90 659	369	714	23,9%
		z toho R3	41	90,94	95	34 878	367	712	9,2%
		z toho R4	42	*	36	13 743	382	740	3,5%
		O	43	83,51	468	143 179	306	593	45,5%
		z toho O2	44	82,36	252	73 629	292	566	24,5%
		z toho O3	45	84,68	153	48 130	315	610	14,9%
		z toho O4	46	86,18	43	14 926	347	673	4,2%
		P	47	62,32	282	68 344	242	470	27,4%
		z toho P2	48	63,08	185	45 446	246	476	18,0%
		z toho P3	49	51,06	11	2 915	265	514	1,1%


CZV skotu za 3. týden SEUROP Kč/kg JUT za studena
pokračování tabulky

DRUH	JAKOST	Číslo řádku	Cena JUT	množství v kusech	hmotnost JUT	prům.hm. JUT	prům.hm. v živém	zastoupení v jak. tř.
JALOVICE	celkem dle SEUROP	50	85,37	290	77 246	266	503	100,0%
	z toho S	51						
14 podniků	E	52						
	U	53	98,67	6	2 413	402	759	2,1%
	z toho U2	54	*	1	353	353	667	0,3%
	z toho U3	55	*	4	1 593	398	751	1,4%
	R	56	92,54	75	23 303	311	586	25,9%
	z toho R2	57	94,06	21	6 161	293	554	7,2%
	z toho R3	58	90,57	32	10 274	321	606	11,0%
	z toho R4	59	*	5	1 821	364	687	1,7%
	O	60	84,17	172	44 438	258	488	59,3%
	z toho O2	61	82,32	94	22 507	239	452	32,4%
	z toho O3	62	87,01	47	13 725	292	551	16,2%
	z toho O4	63	85,24	12	3 833	319	603	4,1%
	P	64	64,78	37	7 092	192	362	12,8%
SKOT celkem	(ř. 1,14,22,36,50)	65	93,21	2 102	695 663	331		

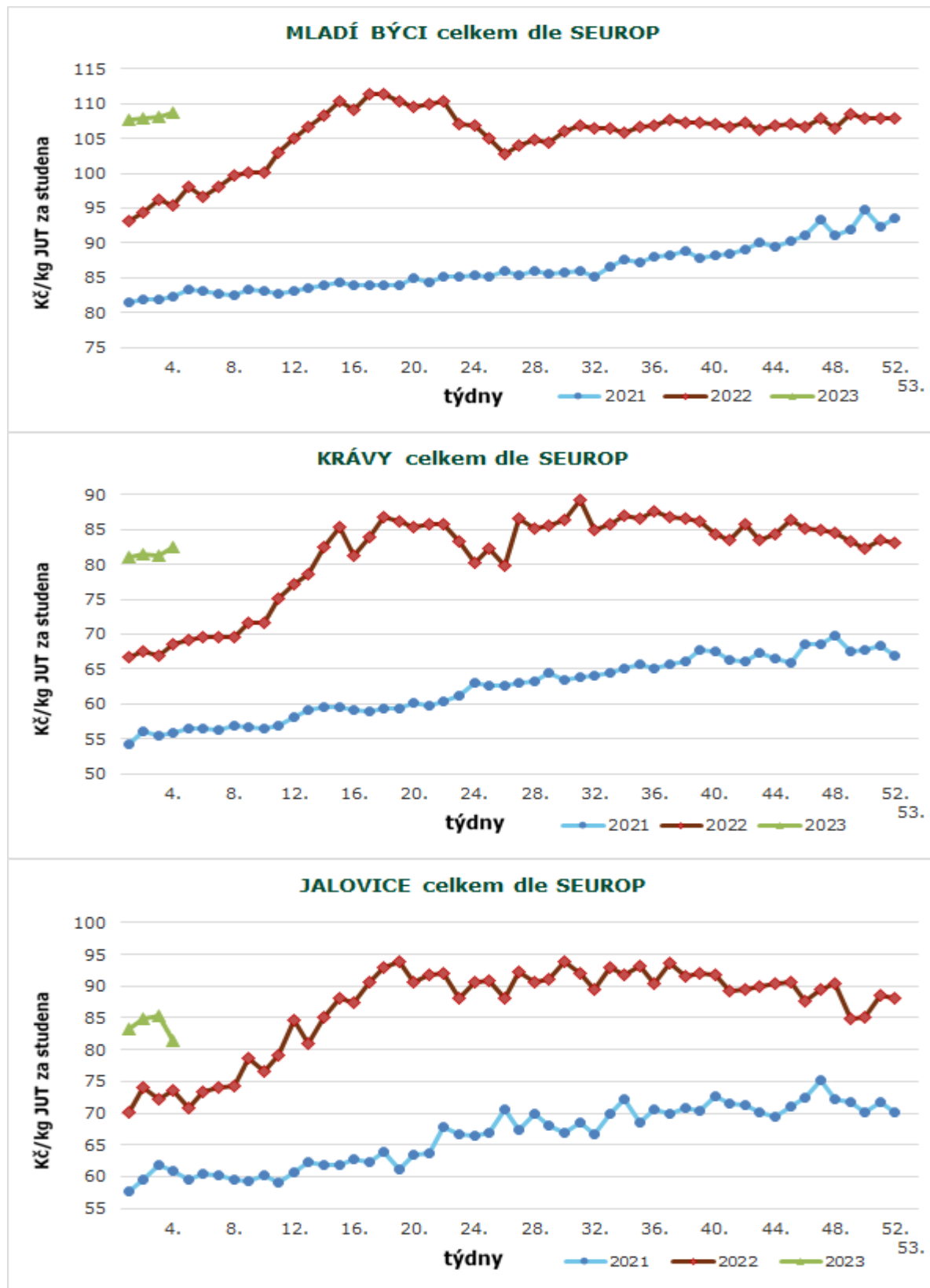
Pramen: TIS^{ČR} SZIF; Pozn. *) méně než 3 podniky; ceny jsou bez DPH a nezahrnují dopravní náklady

Týdenní vývoj CZV jatečných býků, krav a jalovic v jakostní třídě R3 v roce 2022 a 2023


Pramen: TIS^{ČR} SZIF; ceny jsou bez DPH a nezahrnují dopravní náklady

CZV za jednotlivé kategorie celkem v Kč/kg JUT za studena (bez DPH)

měsíce:	I.20	2020	I.21	2021	I.22	2022	I.2023	měsíční rozdíl	měsíční rozdíl	měsíční rozdíl
týdny:	1.-5.	1.-53.	1.-4.	1.-52.	1.-4.	1.-52.	1.-4.	I. 23 - I. 20	I. 23 - I. 21	I. 23 - I. 22
MI. býci	83,39	82,07	81,87	85,90	94,91	105,47	108,11	24,72	26,24	13,20
Býci	80,90	80,46	79,96	84,88	93,81	103,98	106,49	25,59	26,53	12,68
Krávy	56,45	55,46	55,44	62,36	67,50	80,84	81,59	25,14	26,15	14,09
Jalovice	62,96	60,59	60,00	66,15	72,76	86,34	83,88	20,92	23,88	11,12



Pramen: TIS^{ČR} SZIF, Pozn.: ceny jsou bez DPH a nezahrnují dopravní náklady

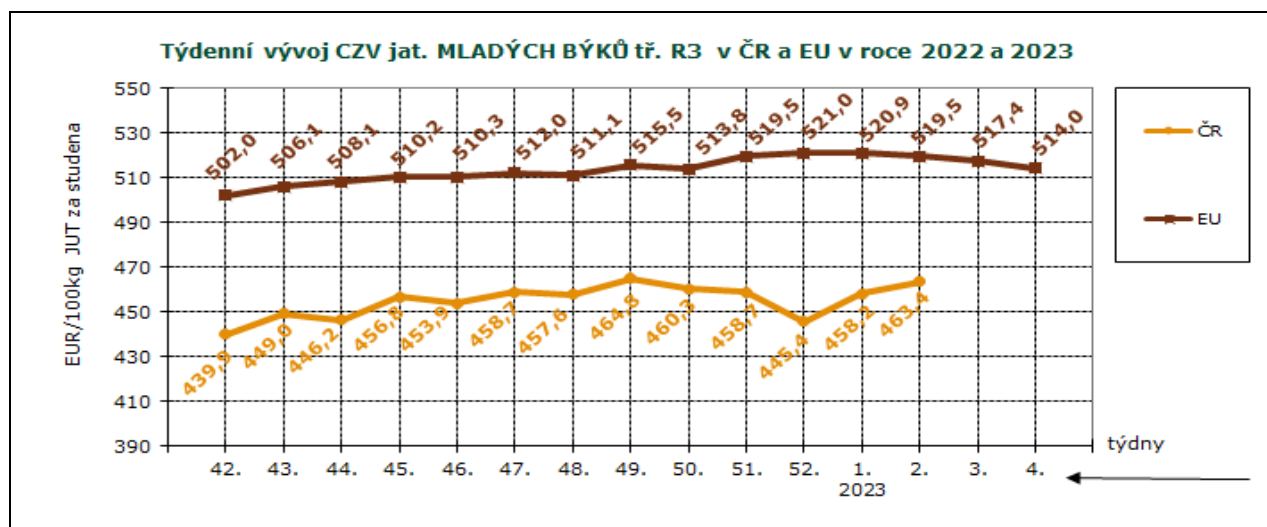
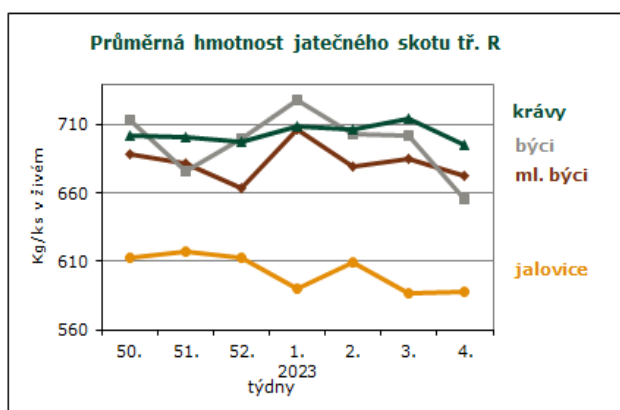
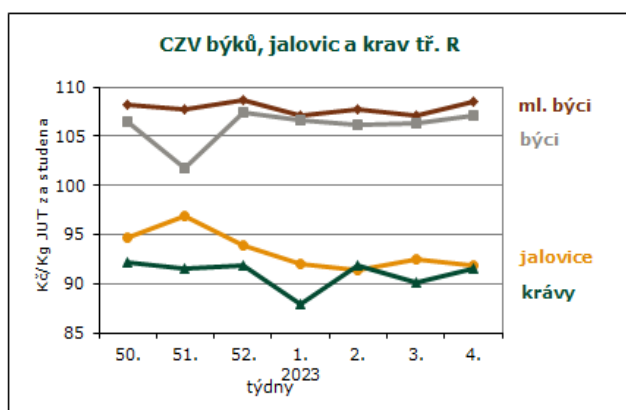

CZV skotu za 4. týden (23. 1. – 29. 1. 2023) SEUROP Kč/kg JUT za studena 17 podniků

DRUH	JAKOST	Číslo řádku	Cena JUT	množství v kusech	hmotnost JUT	prům.hm. JUT	prům.hm. v živém	zastoupení v jak. tř.	
MLADÍ BÝCI	Celkem dle SEUROP	1	108,72	668	250 427	375	681	100,0%	
	z toho S	2							
	13 podniků	E	3	*	18	8 958	498	904	2,7%
		U	4	113,12	183	76 894	420	763	27,4%
		z toho U2	5	113,27	162	67 893	419	761	24,3%
		z toho U3	6	113,01	10	4 551	455	826	1,5%
		R	7	108,46	286	105 930	370	672	42,8%
		z toho R2	8	108,18	259	95 326	368	668	38,8%
		z toho R3	9	*	10	3 716	372	675	1,5%
		O	10	102,96	166	54 204	327	593	24,9%
		z toho O2	11	101,93	103	32 489	315	573	15,4%
		z toho O3	12	104,13	37	13 020	352	639	5,5%
		P	13	95,69	15	4 442	296	538	2,2%
BÝCI	Celkem dle SEUROP	14	106,22	210	79 498	379	687	100,0%	
	z toho S	15							
	12 podniků	E	16	*	8	4 116	514	934	3,8%
		U	17	109,74	68	30 099	443	804	32,4%
		R	18	107,15	72	25 984	361	655	34,3%
		z toho R3	19	109,63	19	6 945	366	664	9,0%
	O	20	99,69	55	17 526	319	579	26,2%	
	P	21	73,42	7	1 774	253	460	3,3%	
VOLI	Celkem dle SEUROP	22	*	3	1 336	445	809	100,0%	
	z toho S	23							
	2 podniky	E	24						
		U	25						
		z toho U2	26						
		z toho U3	27						
		z toho U4	28						
		R	29	*	2	1 094	547	993	66,7%
		z toho R3	30	*	1	529	529	960	33,3%
		z toho R4	31						
		O	32	*	1	242	242	439	33,3%
	z toho O3	33							
	z toho O4	34							
	P	35							
KRÁVY	celkem dle SEUROP	36	82,57	1 035	316 771	306	593	100,0%	
	z toho S	37							
	14 podniků	E	38	*	1	529	529	1026	0,1%
		U	39	97,34	76	32 875	433	838	7,3%
		R	40	91,49	260	93 315	359	696	25,1%
		z toho R3	41	90,66	103	37 421	363	704	10,0%
		z toho R4	42	93,54	39	14 810	380	736	3,8%
		O	43	82,93	420	124 194	296	573	40,6%
		z toho O2	44	82,00	231	65 692	284	551	22,3%
		z toho O3	45	85,00	118	37 536	318	616	11,4%
		z toho O4	46	86,25	29	10 193	351	681	2,8%
		P	47	61,75	278	65 857	237	459	26,9%
		z toho P2	48	62,31	167	40 770	244	473	16,1%
		z toho P3	49	52,29	16	3 797	237	460	1,5%

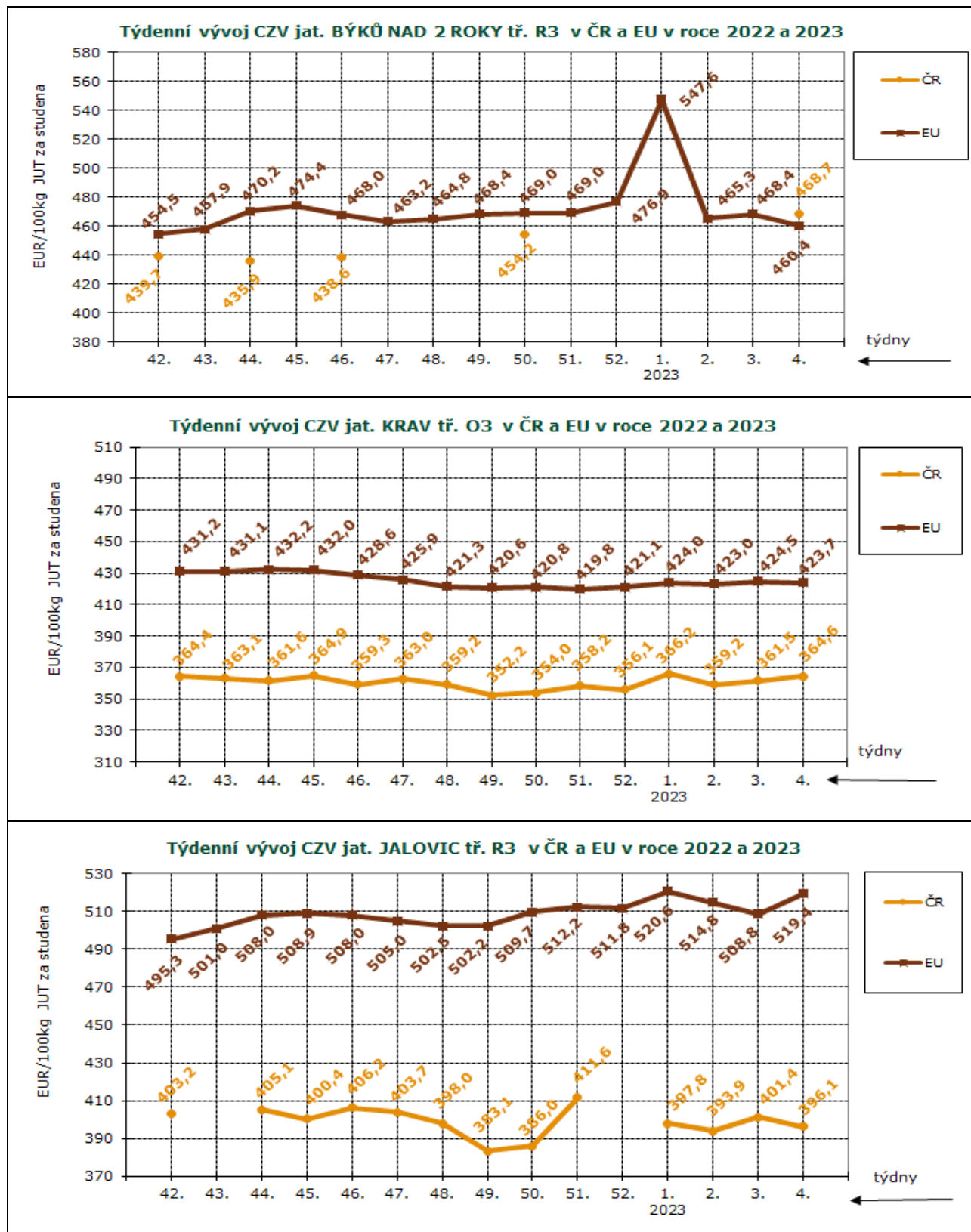

CZV skotu za 4. týden SEUROP Kč/kg JUT za studena
pokračování tabulky

DRUH	JAKOST	Číslo řádku	Cena JUT	množství v kusech	hmotnost JUT	prům.hm. JUT	prům.hm. v živém	zastoupení v jak. tř.
JALOVICE	celkem dle SEUROP	50	81,39	255	59 975	235	444	100,0%
	z toho S	51						
13 podniků	E	52						
	U	53	*	2	744	372	702	0,8%
	z toho U2	54	*	2	744	372	702	0,8%
	z toho U3	55						
	R	56	91,91	42	13 090	312	588	16,5%
	z toho R2	57	92,20	17	5 289	311	587	6,7%
	z toho R3	58	91,79	21	6 723	320	604	8,2%
	z toho R4	59	*	1	397	397	749	0,4%
	O	60	81,74	137	33 701	246	464	53,7%
	z toho O2	61	78,43	73	16 402	225	424	28,6%
	z toho O3	62	85,00	52	14 360	276	521	20,4%
	z toho O4	63	*	5	1 621	324	612	2,0%
	P	64	68,13	74	12 440	168	317	29,0%
SKOT celkem	(ř. 1,14,22,36,50)	65	94,39	2 171	708 007	326		

Pramen: TIS^{CR} SZIF; Pozn. *) méně než 3 podniky; ceny jsou bez DPH a nezahnují dopravní náklady



Pramen: TIS^{CR} SZIF, Evropská komise; Pozn.: ceny jsou bez DPH a zahrnují dopravní náklady



Pramen: TISČR SZIF, Evropská komise; Pozn.: ceny jsou bez DPH a zahrnují dopravní náklady



Ceny zemědělských výrobců skotu a prasat za 27. 1. 2023 Kč/kg v JUT za studena

Druh	za 27. 1. 23	za 13. 1. 23	za 27. 1. 22	Index (%) k 13. 1. 23	Index (%) k 27. 1. 22
SKOT jakostních tříd SEUR	105,74	106,31	92,71	99,5	114,0
Mladí býci+býci+voli Celkem	105,85	107,56	96,15	98,4	110,1
Mladí býci+býci+voli tř. SEUR	110,10	110,58	98,49	99,6	111,8
Jalovice celkem	86,52	85,52	75,14	101,2	115,1
Jalovice tř. SEUR	94,77	96,09	83,51	98,6	113,5
Krávy Celkem	87,91	83,07	69,17	105,8	127,1
Krávy tř. EUR	94,99	95,65	77,14	99,3	123,1
Telata mléčná	-	*	-	-	-
Prasata Celkem	48,76	48,69	31,20	100,1	156,3
Prasata tř. SEU	49,17	48,95	31,40	100,4	156,6
Ovce a kozy	-	-	-	-	-

Pramen: TIS^{CR} SZIF; Pozn.: ceny jsou bez DPH a nezahrnují dopravní náklady, * méně než 3 respondenti

Ceny průmysl. výrobců vybraných druhů výsekového masa za 27. 1. 2023 v Kč/kg

Druh	za 27. 1. 23	za 13. 1. 23	za 27. 1. 22	Index (%) k 13. 1. 23	Index (%) k 27. 1. 22
HOVĚZÍ MASO VÝSEKOVÉ					
H. čtvrt' přední I.	123,00	121,00	105,69	101,7	116,4
H. čtvrt' zadní I.	129,39	127,52	114,40	101,5	113,1
H. přední bez kosti - prům.	162,08	159,27	140,10	101,8	115,7
H. zadní bez kosti - prům.	209,61	196,10	177,62	106,9	118,0
H. přední s kostí - prům.	113,88	111,78	94,78	101,9	120,2
H. svíčková vč. KÚ - prům.	552,88	580,63	442,77	95,2	124,9
H. roštěná vč. KÚ - prům.	256,12	232,32	199,15	110,2	128,6
VEPŘOVÉ MASO VÝSEK.					
V. předek	67,36	69,93	49,23	96,3	136,8
V. kýta s kostí	68,20	68,12	50,17	100,1	135,9
V. pečeně	88,01	85,33	62,84	103,1	140,1
V. krkovice	95,59	101,74	69,54	94,0	137,5
V. bok	74,87	74,33	59,80	100,7	125,2
V. kýta bez kosti	92,95	98,52	69,30	94,3	134,1
V. plec bez kosti	75,05	88,45	60,27	84,9	124,5
V. 1/2 se sádlem, s hl. a noh.	62,71	62,32	41,80	100,6	150,0
V. 1/2 bez sádla, s hl. a noh.	62,50	62,60	53,15	99,8	117,6
V. 1/2 bez hl.-kostry speciál	70,16	70,12	48,25	100,1	145,4

Pramen: TIS^{CR} SZIF; Pozn.: ceny jsou bez DPH

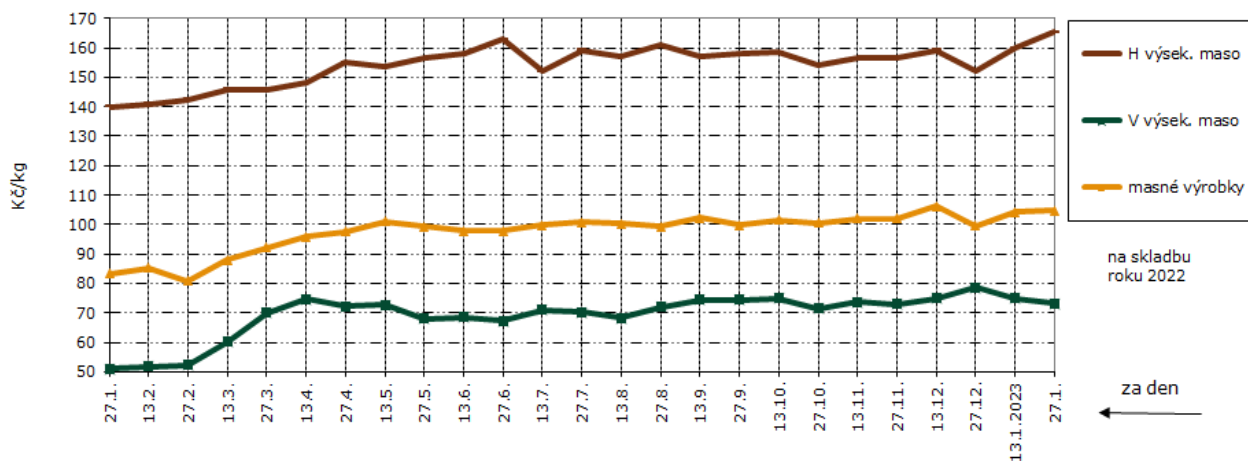


Ceny průmysl. výrobců masných výrobků za 27. 1. 2023 v Kč/kg

Druh	za 27. 1. 23	za 13. 1. 23	za 27. 1. 22	Index (%) k 13. 1. 23	Index (%) k 27. 1. 22
MASNÉ VÝROBKY					
Špekáčky	96,40	91,59	88,15	105,3	109,4
Jemné párky	116,99	113,66	83,54	102,9	140,0
Obyčejné párky	91,31	90,74	68,99	100,6	132,4
Slovenský salám	50,62	47,28	43,95	107,1	115,2
Gothajský salám	74,21	75,96	58,31	97,7	127,3
Šunkový salám	100,32	101,60	88,99	98,7	112,7
Turistický trvanlivý	112,55	115,31	98,34	97,6	114,4
Vysočina	116,69	116,11	74,76	100,5	156,1
Selský salám	109,85	111,37	92,94	98,6	118,2
Poličan	137,31	132,86	133,22	103,3	103,1
Debrecínská pečeně	128,81	130,52	92,20	98,7	139,7
Anglická slanina	128,42	130,35	110,39	98,5	116,3
Lahůdkové játrovky	79,46	76,73	58,27	103,6	136,4
Uzená rolovaná plec	112,96	115,43	80,60	97,9	140,1
Vepřová šunka dušená	122,73	123,17	107,24	99,6	114,4
KONZERVY – ceny přepočtené na 1 kg					
H. ve vlastní šťávě I.j. prům.	-	-	-	-	-
V. ve vlastní šťávě I.j. prům.	-	-	*	-	-
Játrová paštika prům.	-	-	-	-	-
Šunka v plechu a fólii prům.	*	*	*	-	-
VEPŘOVÉ SÁDLO					
V. sádlo syr. s kůží	46,82	50,00	34,00	93,6	137,7
V. sádlo syr. bez kůže	52,86	51,65	36,78	102,3	143,7
Škvař. sádlo pro VO - prům.	56,43	56,23	35,34	100,4	159,7

Pozn.: * méně než 3 respondenti

Vývoj cen průmyslových výrobců bez DPH v r. 2022 a 2023

Pramen: TIS^{CR} SZIF; Pozn.: ceny jsou bez DPH

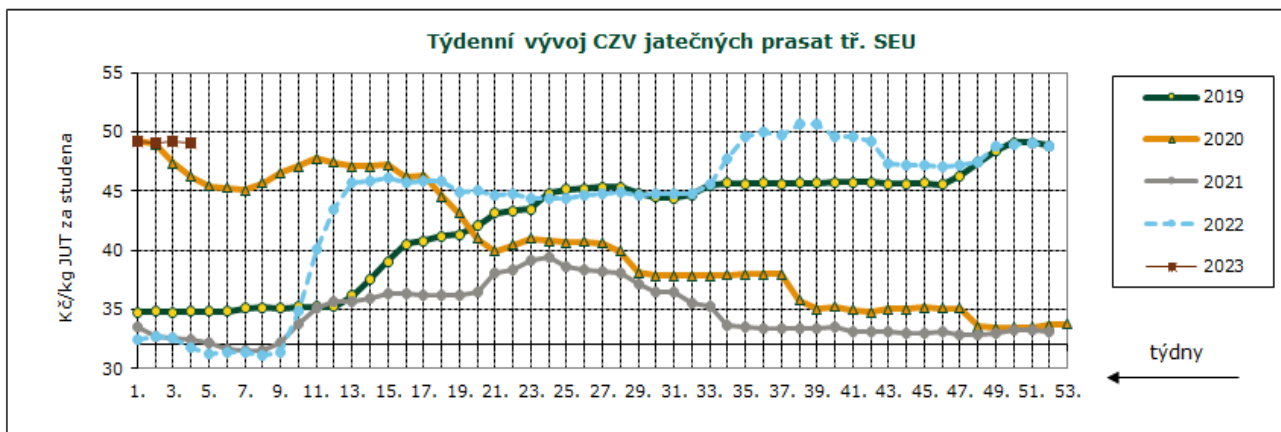
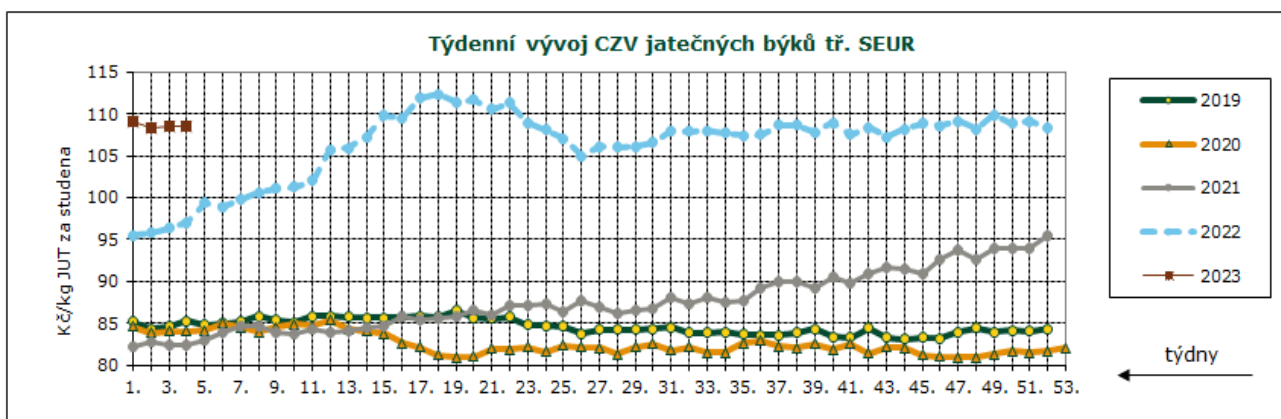


Průměrné ceny JUT jatečných prasat tř. SEU v Kč/kg za studena

týden	31.	32.	33.	34.	35.	36.	37.	38.	39.	40.	41.	42.	43.
ceny	44,71	44,83	45,57	47,70	49,60	49,94	49,68	50,68	50,66	49,56	49,57	49,23	47,33
týden	44.	45.	46.	47.	48.	49.	50.	51.	52.	1.2023	2.	3.	4.
ceny	47,19	47,15	47,10	47,20	47,45	48,78	48,97	49,11	48,80	49,19	49,02	49,17	49,10

Průměrné ceny JUT jatečných býků tř. SEUR v Kč/kg za studena

týden	31.	32.	33.	34.	35.	36.	37.	38.	39.	40.	41.	42.	43.
ceny	107,98	107,95	107,96	107,71	107,46	107,53	108,68	108,70	107,79	108,97	107,55	108,42	107,21
týden	44.	45.	46.	47.	48.	49.	50.	51.	52.	1.2023	2.	3.	4.
ceny	108,19	108,88	108,34	109,10	108,20	109,93	108,89	109,18	108,30	109,03	108,39	108,54	108,59

Pramen: TIS^{ČR} SZIFDenní vývoj nákupních cen (CZV) 13 podniků
JATEČNÁ PRASATA tř. SEU v Kč/kg JUT za studena

	16.1.	17.1.	18.1.	19.1.	20.1.	23.1.	24.1.	25.1.	26.1.	27.1.
2022	32,36	32,65	32,55	32,73	32,41	31,94	31,58	31,55	31,97	31,37
2023	48,96	49,26	49,08	49,40	49,31	49,06	49,35	49,42	48,78	48,79

JATEČNÍ BÝCI tř. SEUR v Kč/kg JUT za studena

	16.1.	17.1.	18.1.	19.1.	20.1.	23.1.	24.1.	25.1.	26.1.	27.1.
2022	97,43	95,28	95,08	96,92	96,26	97,17	95,68	96,27	97,20	97,39
2023	107,49	108,01	109,38	110,88	108,60	109,64	107,86	109,00	108,19	107,24

Pramen: TIS ČR SZIF; Pozn.: ceny jsou bez DPH a nezahrnují dopravní náklady;



Zahraniční obchod prosinec 2022

Dovoz

V prosinci bylo dovezeno do ČR 106,1 t živého jat. skotu (tj. 170 ks) v celkové hodnotě 5 414 tis. Kč ze Slovenska (148 ks) a z Německa. Dovezlo se 500,8 t jat. prasat (tj. 9 669 ks) v celkové hodn. 28 371 tis. Kč. Nejvíce kusů bylo dovezeno z Německa (5 012 ks / 217,6 t v hodnotě 14 014 tis. Kč). **Za prosinec bylo dovezeno do ČR 3 441,1 t hov. masa za 144,98 Kč/kg v celkové hodnotě 498 877 tis. Kč.** Ze zemí EU bylo přijato 3 305,3 t hov. masa za 138,70 Kč/kg v celkové hodnotě 458 427 tis. Kč. K hlavním dovozcům hovězího masa patřilo Nizozemsko (864,3 t za 155,13

Kč/kg), Polsko (748,5 t za 147,23 Kč/kg) a Německo (746,0 t za 103,59 Kč/kg). Ze zemí mimo EU se dovezlo 135,8 t hov. masa. **V prosinci se dovezlo do ČR 23 304,9 t vepř. masa za 71,38 Kč/kg v celk. hodnotě 1 663 501 tis. Kč.** K největším dovozcům vepřového masa patřilo Německo (7 706,6 t za 71,29 Kč/kg), Španělsko (5 693,8 t za 77,34 Kč/kg), Belgie (2 945,5 t za 62,31 Kč/kg), Polsko (2 567,4 t za 86,69 Kč/kg), Nizozemsko (1 084,4 t za 57,81 Kč/kg), Rakousko (1 060,9 t za 71,96 Kč/kg) a Francie (819,0 t za 51,74 Kč/kg).

Vývoz

V prosinci bylo vyvezeno z ČR 6 048,7 t živého jat. skotu (tj. 18 404 ks) v celk. hodnotě 381 694 tis. Kč. Nejvíce kusů skotu bylo vyvezeno hlavně do Rakouska (3 227 ks/2 024,1 t v hodnotě 110 917 tis. Kč), do Španělska (2 874 ks/176,9 t v hodnotě 11 565 tis. Kč) a do Turecka (2 189 ks/607,0 t v hodn. 58 448 tis. Kč). Za prosinec bylo vyvezeno z ČR 1 295,9 t ž. jat. prasat (tj. 17 016 ks) v celk. hodnotě 55 950 tis. Kč. Export jatečných prasat směřoval převážně do Maďarska (7 730 ks/571,2 t v hodnotě 24 508 tis. Kč)

a na Slovensko (4 630 ks/476,1 t v hodn. 19 899 tis. Kč). **Za prosinec bylo vyvezeno z ČR 1 245,3 t hovězího masa za 136,48 Kč/kg v celkové hodnotě 169 955 tis. Kč.** Vývoz hov. masa směřoval hlavně na Slovensko (445,2 t za 156,98 Kč/kg) a do Nizozemska (364,2 t za 104,38 Kč/kg). **V prosinci bylo vyvezeno z ČR 3 195,1 t vepřového masa za 60,24 Kč/kg v celk. hodn. 192 469 tis. Kč.** Nejvíce vepř. masa bylo vyvezeno na Slovensko (2 098,8 t za 68,15 Kč/kg v hodnotě 143 029 tis. Kč).

Dovoz a vývoz živého jateč. skotu a prasat, hovězího a vepřového masa v roce 2022

	dovoz				vývoz			
	Celkem		z toho EU		celkem		z toho EU	
	v t	v tis. Kč	v t	v tis. Kč	v t	v tis. Kč	v t	v tis. Kč
JATEČNÝ SKOT (010229, 01029091, 01029099)								
1.1. - 31.12.2022	621,7	30 851	621,7	30 851	71 693,1	4 559 836	68 945,9	4 309 533
1.12. - 31.12.2022	106,1	5 414	106,1	5 414	6 048,7	381 694	5 405,0	321 519
JATEČNÁ PRASATA (010391, 010392)								
1.1. - 31.12.2022	2 580,9	138 119	2 580,9	138 119	28 626,6	1 020 684	28 626,6	1 020 684
1.12. - 31.12.2022	500,8	28 371	500,8	28 371	1 295,9	55 950	1 295,9	55 950

	dovoz				vývoz			
	celkem		z toho EU		celkem		z toho EU	
	v t	cena Kč/kg	v t	cena Kč/kg	v t	cena Kč/kg	v t	cena Kč/kg
HOVĚZÍ MASA (0201, 0202)								
1.1. - 31.12.2022	40 539,5	140,16	38 564,7	131,52	14 333,1	137,87	14 333,0	137,87
1.12. - 31.12.2022	3 441,1	144,98	3 305,3	138,70	1 245,3	136,48	1 245,3	136,48
VEPŘOVÉ MASA (0203)								
1.1. - 31.12.2022	289 294,8	62,78	285 915,9	62,71	35 144,0	52,98	35 031,9	53,04
1.12. - 31.12.2022	23 304,9	71,38	23 043,9	71,27	3 195,1	60,24	3 168,3	60,69

Pramen: Zahraniční obchod ČSÚ; 6. 2. 2023; Pozn.: Celní statistika provádí zpětně úpravu údajů.

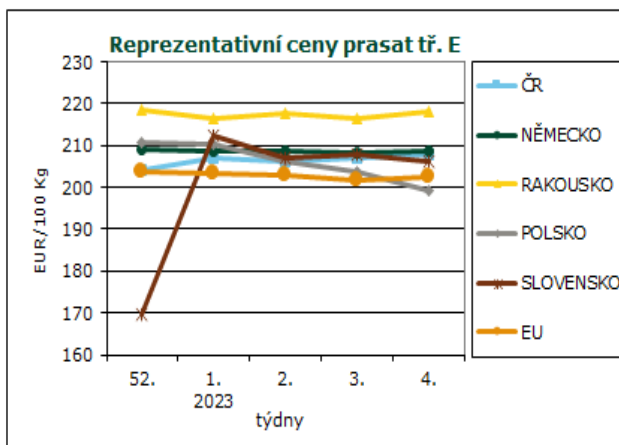
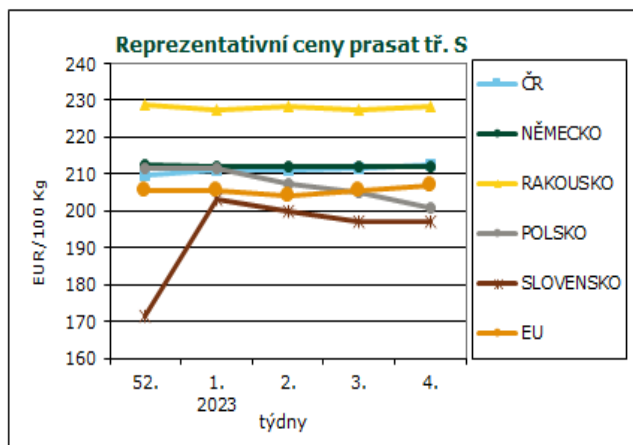


Reprezentativní ceny prasat

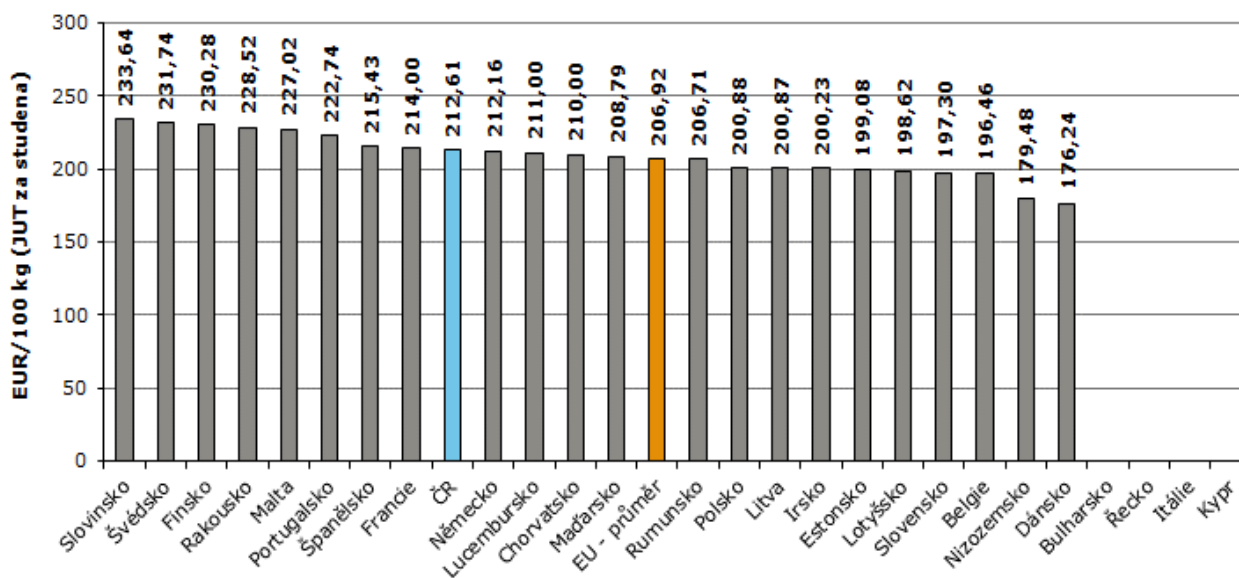
(EUR/100 kg)

		Prasata tř. S (JUT za studena)			Prasata tř. E (JUT za studena)		
		4. týden 2023 23.1. – 29.1.	3. týden 2023 16.1. – 22.1.	2. týden 2023 9.1. – 15.1.	4. týden 2023 23.1. – 29.1.	3. týden 2023 16.1. – 22.1.	2. týden 2023 9.1. – 15.1.
Belgie	BE	196,46	196,43	196,62	187,75	186,93	186,68
Bulharsko	BG	-	-	-	256,80	256,27	255,91
ČR	CZ	212,61	211,63	210,94	207,75	207,12	206,28
Dánsko	DK	176,24	181,34	184,33	171,00	176,36	179,08
Německo	DE	212,16	212,12	211,84	208,65	208,39	208,79
Estonsko	EE	199,08	198,92	199,28	195,26	194,72	194,84
Řecko	GR	(*)	(*)	235,30	(*)	(*)	235,30
Španělsko	ES	215,43	211,63	209,35	205,66	200,81	198,91
Francie	FR	214,00	209,00	198,00	206,00	201,00	206,00
Chorvatsko	HR	210,00	210,00	210,00	206,00	206,00	206,00
Irsko	IE	200,23	200,25	202,06	199,55	199,57	201,32
Itálie	IT	-	-	-	-	-	-
Kypr	CY	-	-	-	238,08	237,68	235,51
Lotyšsko	LV	198,62	202,62	208,45	207,30	205,81	213,98
Litva	LT	200,87	202,72	202,80	204,39	206,36	208,72
Lucembursko	LU	211,00	210,35	210,48	202,98	202,86	203,51
Maďarsko	HU	208,79	210,12	212,31	203,89	207,34	209,17
Malta	MT	227,02	227,22	227,46	227,13	225,88	227,12
Nizozemsko	NL	179,48	173,61	174,00	178,34	172,47	172,86
Rakousko	AT	228,52	227,47	228,12	218,28	216,29	217,73
Polsko	PL	200,88	204,98	207,46	199,38	203,67	206,30
Portugalsko	PT	222,74	220,42	217,96	222,98	220,62	218,22
Rumunsko	RO	206,71	212,73	220,94	205,72	211,97	219,24
Slovinsko	SI	233,64	234,32	234,97	214,69	215,66	216,60
Slovensko	SK	197,30	197,17	199,76	206,22	207,68	207,08
Finsko	FI	230,28	230,24	230,59	223,42	223,55	223,78
Švédsko	SE	231,74	230,34	232,66	229,32	228,11	230,35
EU		206,92	205,56	204,16	202,34	201,65	202,80
týdenní vývoj		+ 0,7%	+ 0,7%	- 0,6%	+ 0,3%	- 0,6%	- 0,3%

Pramen: Evropská komise, Pozn.: ceny jsou bez DPH a zahrnují dopravní náklady; (*) důvěrná data

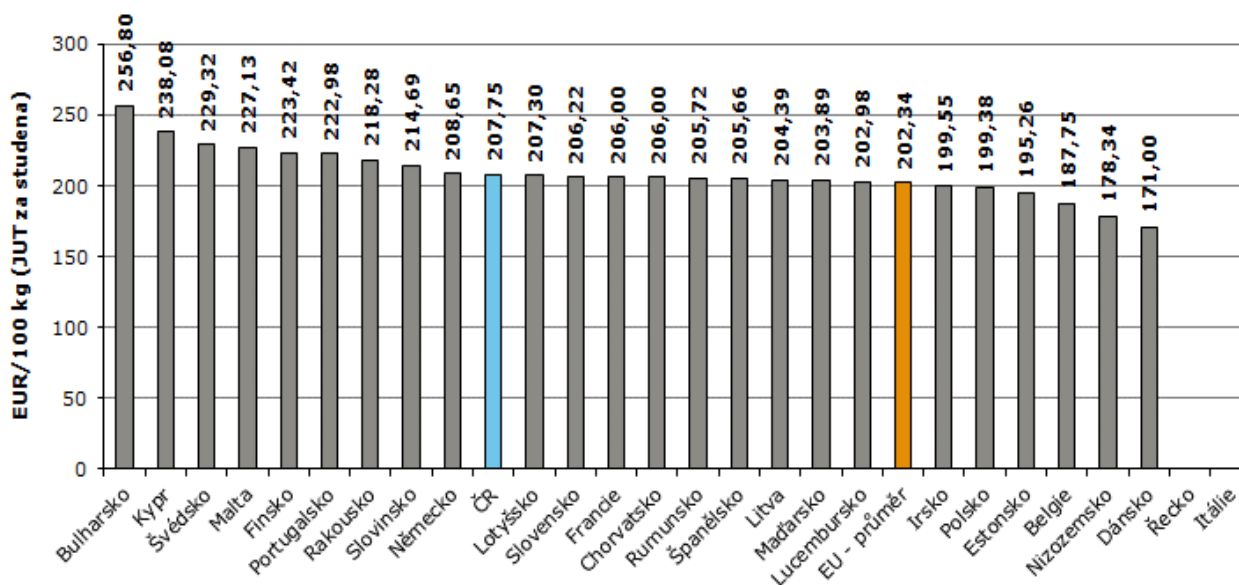


Ceny prasat JUT tř. S ve 4. týdnu 2023



Pramen: Evropská komise, TIS^{ČR} SZIF; Pozn.: ceny jsou bez DPH a zahrnují dopravní náklady

Ceny prasat JUT tř. E ve 4. týdnu 2023



Pramen: Evropská komise, TIS^{ČR} SZIF; Pozn.: ceny jsou bez DPH a zahrnují dopravní náklady

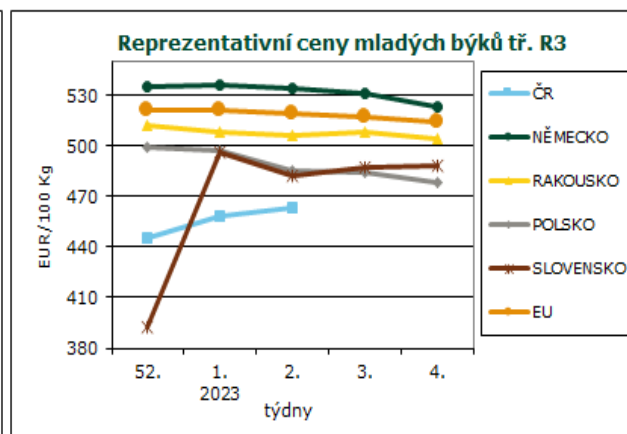
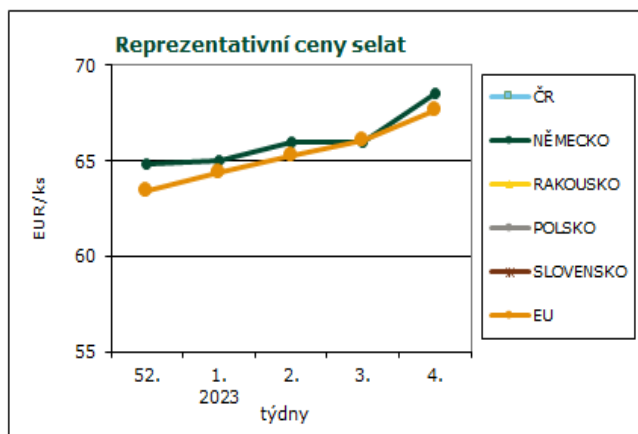


Reprezentativní ceny selat a mladých býků

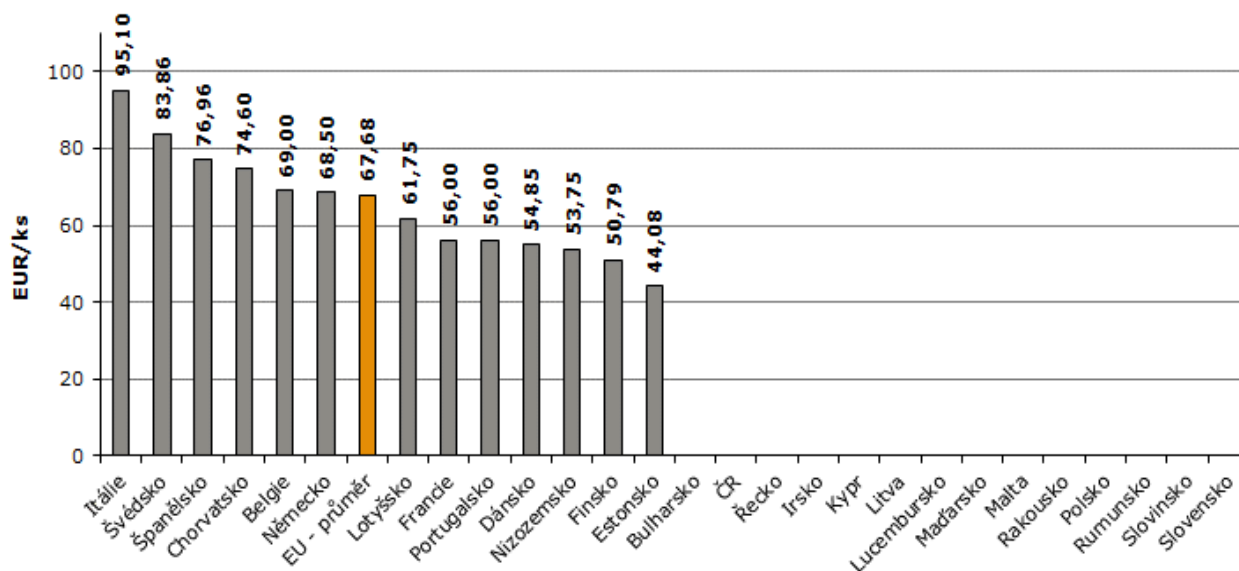
(EUR/100 kg)

		Selata (€/ks)			Mladí býci tř. R3 (JUT za studena)		
		4. týden 2023	3. týden 2023	2. týden 2023	4. týden 2023	3. týden 2023	2. týden 2023
		23.1. – 29.1.	16.1. – 22.1.	9.1. – 15.1.	23.1. – 29.1.	16.1. – 22.1.	9.1. – 15.1.
Belgie	BE	69,00	66,25	65,00	433,0	433,0	433,0
Bulharsko	BG	-	-	-	511,3	511,3	511,3
ČR	CZ	(*)	(*)	(*)	(*)	(*)	463,4
Dánsko	DK	54,85	57,26	59,29	451,6	455,0	472,2
Německo	DE	68,50	66,00	66,00	522,8	531,0	534,0
Estonsko	EE	44,08	(*)	(*)	(*)	(*)	(*)
Řecko	GR	-	-	-	506,1	503,1	498,1
Španělsko	ES	76,96	74,64	72,47	447,3	447,3	447,3
Francie	FR	56,00	53,00	52,25	541,1	530,5	545,0
Chorvatsko	HR	74,60	64,00	64,00	534,0	536,0	535,0
Irsko	IE	-	-	-	494,0	491,0	489,0
Itálie	IT	95,10	93,38	91,68	403,6	533,1	524,7
Kypr	CY	-	-	-	-	-	-
Lotyšsko	LV	61,75	(*)	52,22	403,5	403,5	431,8
Litva	LT	-	-	-	414,0	427,2	415,5
Lucembursko	LU	-	-	-	548,5	(*)	(*)
Maďarsko	HU	(*)	45,05	45,23	-	-	-
Malta	MT	-	-	-	-	-	-
Nizozemsko	NL	53,75	52,00	51,25	180,0	449,0	420,0
Rakousko	AT	-	-	-	504,0	508,6	506,0
Polsko	PL	-	-	-	477,9	484,4	485,4
Portugalsko	PT	56,00	59,00	59,00	507,6	498,3	499,8
Rumunsko	RO	-	-	-	374,5	449,4	391,7
Slovinsko	SI	-	-	-	480,1	479,7	490,5
Slovensko	SK	-	-	-	488,1	487,1	481,9
Finsko	FI	50,79	51,11	50,65	504,2	499,2	497,8
Švédsko	SE	83,86	84,67	84,25	514,2	506,1	502,2
EU		67,68	66,02	65,25	514,0	517,4	519,5
týdenní vývoj		2,5%	1,2%	1,4%	-2,41	-2,13	-0,64

Pramen: Evropská komise, Pozn.: ceny selat jsou za kus o hmotnosti přibližně 25 kg, ceny jsou bez DPH a zahrnují dopravní náklady; (*) důvěrná data

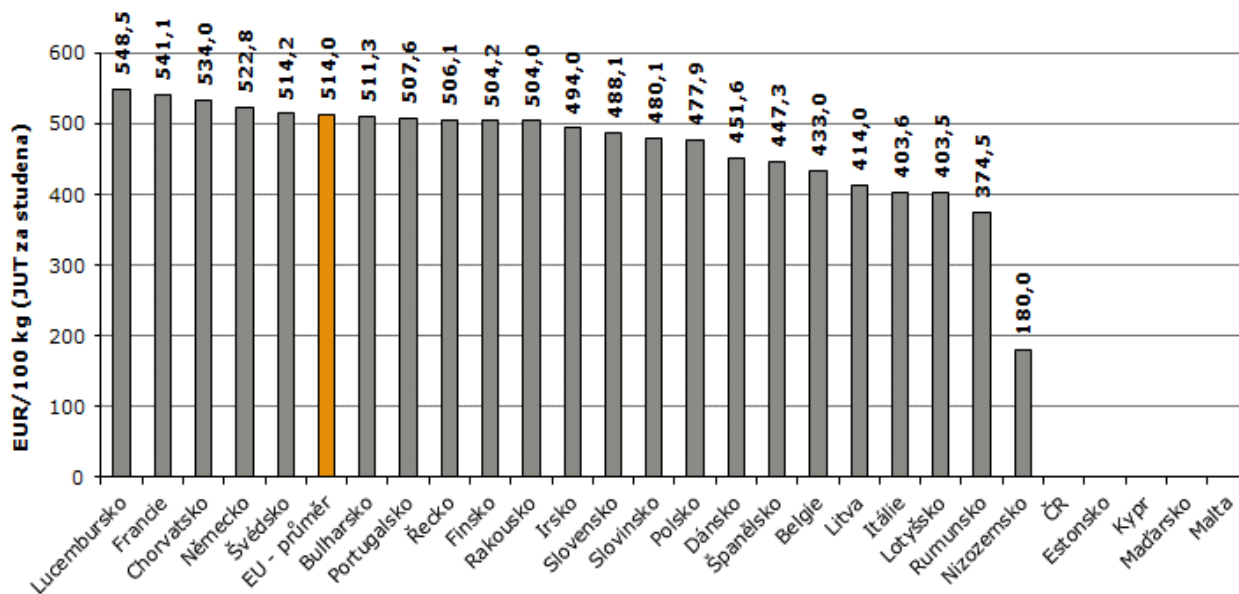


Ceny selat ve 4. týdnu 2023



Pramen: Evropská komise, TIS^{ČR} SZIF; Pozn.: ceny jsou bez DPH

Ceny mladých býků JUT tř. R3 ve 4. týdnu 2023



Pramen: Evropská komise, TIS^{ČR} SZIF; Pozn.: ceny jsou bez DPH a zahrnují dopravní náklady

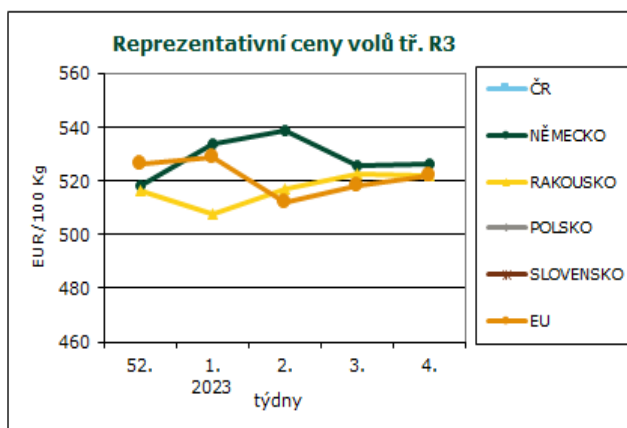
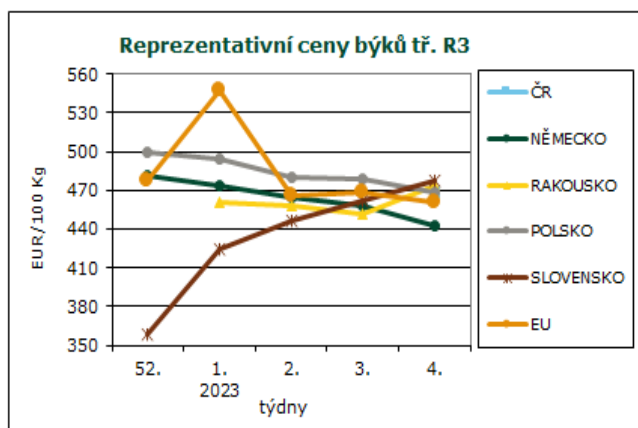


Reprezentativní ceny býků a volů

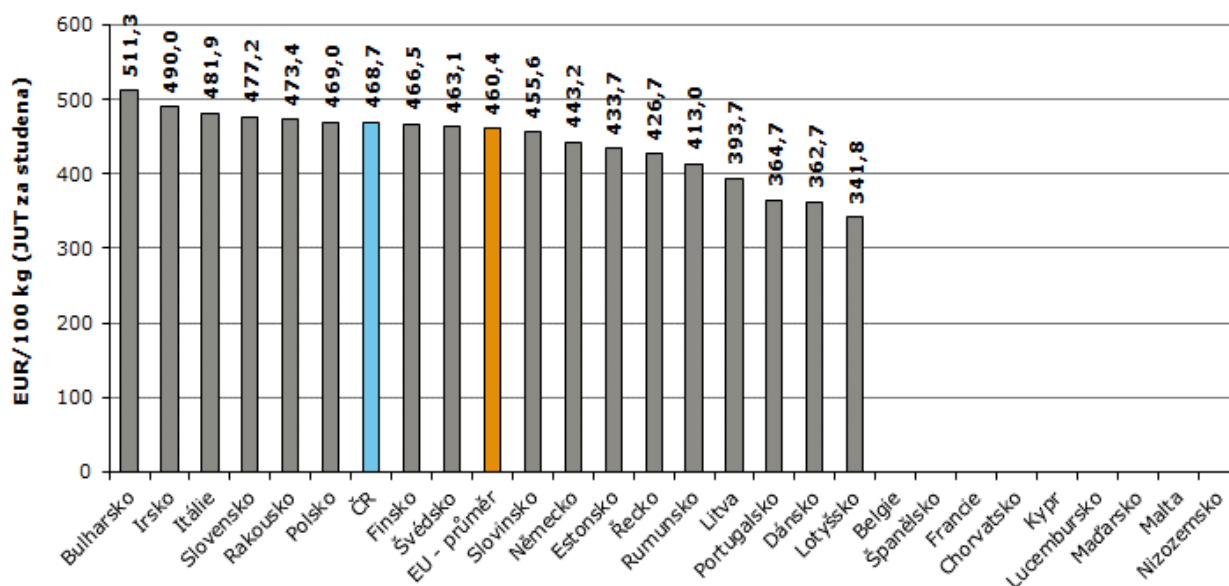
(EUR/100 kg)

		Býci nad 2 roky tř. R3 (JUT za studena)			Voli tř. R3 (JUT za studena)		
		4. týden 2023	3. týden 2023	2. týden 2023	4. týden 2023	3. týden 2023	2. týden 2023
		23.1. – 29.1.	16.1. – 22.1.	9.1. – 15.1.	23.1. – 29.1.	16.1. – 22.1.	9.1. – 15.1.
Belgie	BE	-	-	-	-	-	-
Bulharsko	BG	511,3	511,3	511,3	-	-	-
ČR	CZ	468,7	(*)	(*)	(*)	(*)	(*)
Dánsko	DK	362,7	344,0	362,5	444,6	460,0	485,1
Německo	DE	443,2	457,5	464,9	526,2	525,9	539,0
Estonsko	EE	433,7	433,7	433,7	-	-	-
Řecko	GR	426,7	416,6	392,0	520,9	516,0	507,4
Španělsko	ES	-	-	-	-	-	-
Francie	FR	-	-	-	-	-	-
Chorvatsko	HR	-	-	-	532,0	532,0	532,0
Irsko	IE	490,0	504,0	504,0	-	-	-
Itálie	IT	481,9	473,8	353,4	533,5	533,5	533,5
Kypr	CY	-	-	-	-	-	-
Lotyšsko	LV	341,8	341,8	341,8	-	-	-
Litva	LT	393,7	424,0	395,4	(*)	(*)	(*)
Lucembursko	LU	(*)	(*)	(*)	543,2	600,0	561,5
Maďarsko	HU	-	-	-	-	-	-
Malta	MT	-	-	-	-	-	-
Nizozemsko	NL	-	-	-	-	-	-
Rakousko	AT	473,4	451,0	457,7	522,0	522,4	517,1
Polsko	PL	469,0	478,7	479,6	-	-	-
Portugalsko	PT	364,7	385,7	350,0	750,0	450,0	450,0
Rumunsko	RO	413,0	440,1	371,2	465,2	407,9	407,6
Slovinsko	SI	455,6	473,8	479,2	494,1	494,1	494,1
Slovensko	SK	477,2	461,9	446,0	-	-	-
Finsko	FI	466,5	453,8	433,0	-	-	-
Švédsko	SE	463,1	469,1	479,3	499,5	516,1	496,1
EU		460,4	468,4	465,3	521,8	518,0	511,8
týdenní vývoj		-4,20	3,09	-80,68	3,78	6,25	0,99

Pramen: Evropská komise, Pozn.: ceny jsou bez DPH a zahrnují dopravní náklady, (*) důvěrná data

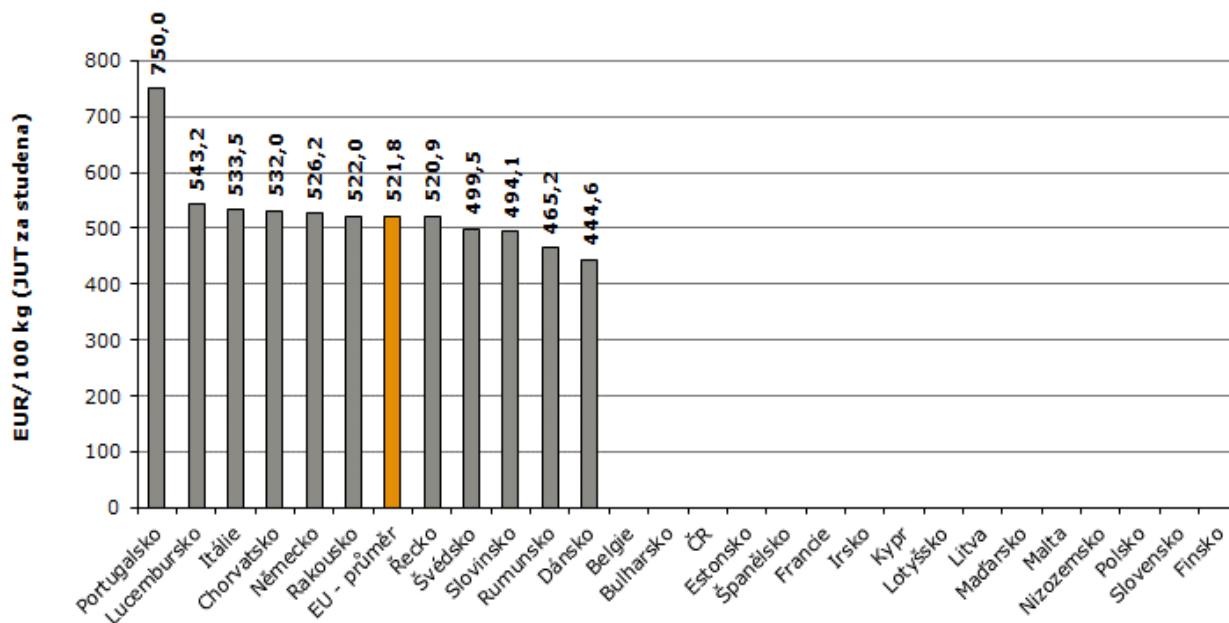


Ceny býků nad 2 roky JUT tř. R3 ve 4. týdnu 2023



Pramen: Evropská komise, TIS^{ČR} SZIF; Pozn.: ceny jsou bez DPH a zahrnují dopravní náklady

Ceny volů JUT tř. R3 ve 4. týdnu 2023



Pramen: Evropská komise, TIS^{ČR} SZIF; Pozn.: ceny jsou bez DPH a zahrnují dopravní náklady

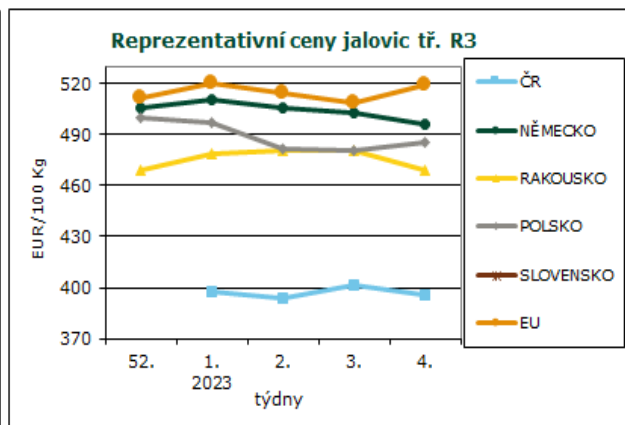
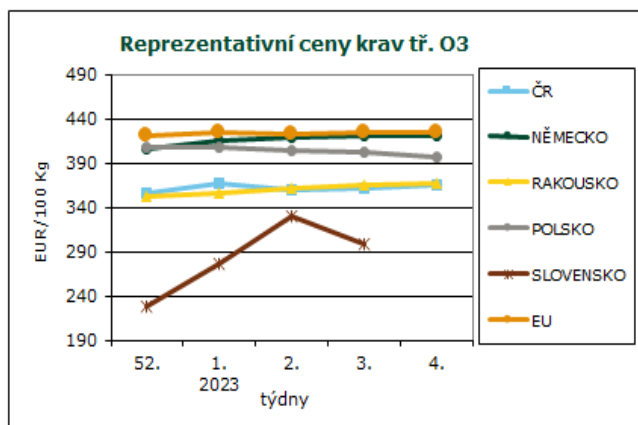


Reprezentativní ceny krav a jalovic

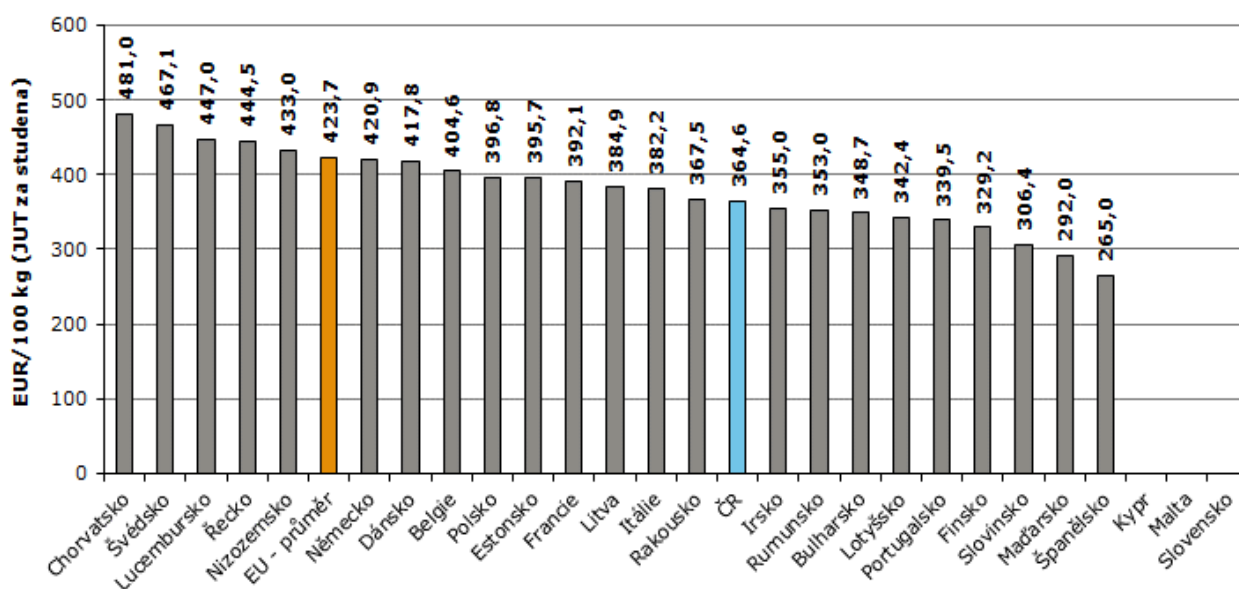
(EUR/100 kg)

		Krávy tř. O3 (JUT za studena)			Jalovice tř. R3 (JUT za studena)		
		4. týden 2023	3. týden 2023	2. týden 2023	4. týden 2023	3. týden 2023	2. týden 2023
		23.1. – 29.1.	16.1. – 22.1.	9.1. – 15.1.	23.1. – 29.1.	16.1. – 22.1.	9.1. – 15.1.
Belgie	BE	404,6	403,6	404,0	500,6	499,6	499,6
Bulharsko	BG	348,7	316,4	342,2	511,3	511,3	511,3
ČR	CZ	364,6	361,5	359,2	396,1	401,4	393,9
Dánsko	DK	417,8	420,5	429,8	446,5	451,5	460,7
Německo	DE	420,9	420,9	418,4	495,9	502,3	505,2
Estonsko	EE	395,7	379,6	401,5	(*)	(*)	(*)
Řecko	GR	444,5	440,3	435,0	520,9	519,4	510,9
Španělsko	ES	265,0	265,0	265,0	-	-	-
Francie	FR	392,1	387,4	393,6	539,5	544,7	546,7
Chorvatsko	HR	481,0	483,0	482,0	538,0	535,0	542,0
Irsko	IE	355,0	384,0	391,0	482,0	498,0	510,0
Itálie	IT	382,2	382,9	383,0	634,1	523,2	559,6
Kypr	CY	-	-	-	-	-	-
Lotyšsko	LV	342,4	333,2	337,6	353,3	349,2	291,2
Litva	LT	384,9	387,7	383,5	(*)	374,3	(*)
Lucembursko	LU	447,0	444,6	438,7	543,9	544,8	539,1
Maďarsko	HU	292,0	271,0	302,5	173,4	176,2	170,7
Malta	MT	-	-	-	-	-	363,8
Nizozemsko	NL	433,0	433,0	435,0	487,0	353,0	273,0
Rakousko	AT	367,5	364,8	362,0	468,8	480,9	480,8
Polsko	PL	396,8	402,9	403,7	485,1	480,4	481,3
Portugalsko	PT	339,5	357,0	277,9	493,1	489,4	508,0
Rumunsko	RO	353,0	365,6	355,5	395,4	393,6	392,6
Slovinsko	SI	306,4	286,1	308,4	444,8	423,7	425,0
Slovensko	SK	c	297,7	329,7	(*)	(*)	(*)
Finsko	FI	329,2	336,3	340,1	493,4	488,2	492,4
Švédsko	SE	467,1	466,4	457,2	487,4	484,8	489,1
EU		423,7	424,5	423,0	519,4	508,8	514,8
týdenní vývoj		-1,11	1,53	-0,51	11,34	-5,95	-3,68

Pramen: Evropská komise, Pozn.: ceny jsou bez DPH a zahrnují dopravní náklady, (*) důvěrná data

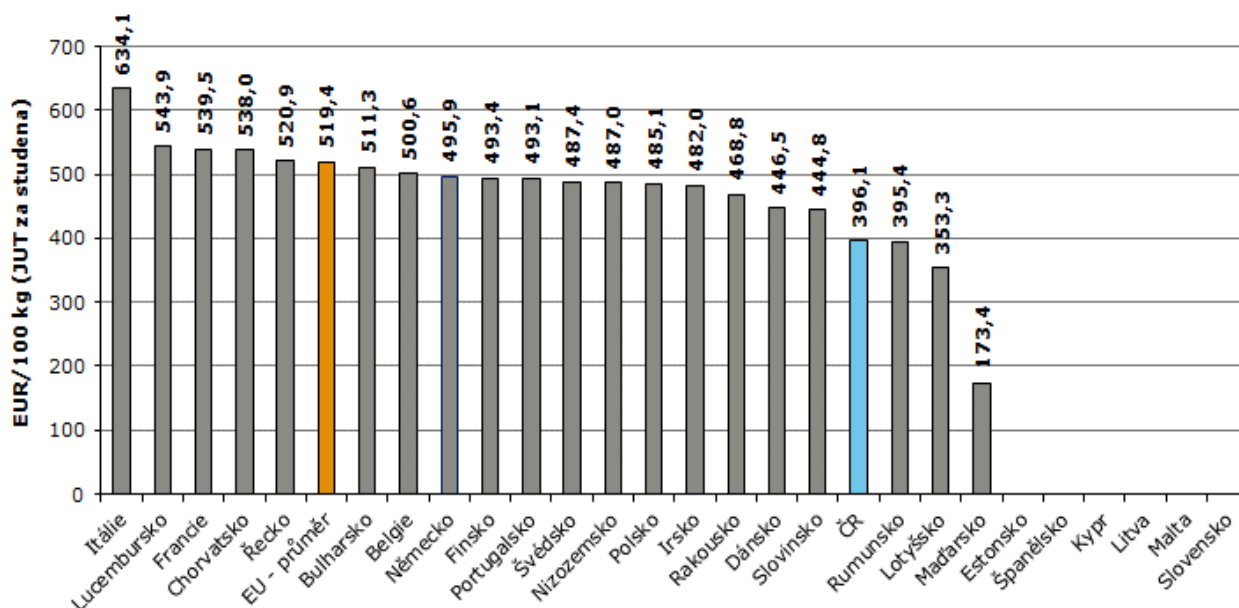


Ceny krav JUT tř. O3 ve 4. týdnu 2023



Pramen: Evropská komise, TIS^{ČR} SZIF; Pozn.: ceny jsou bez DPH a zahrnují dopravní náklady,

Ceny jalovic JUT tř. R3 ve 4. týdnu 2023



Pramen: Evropská komise, TIS^{ČR} SZIF; Pozn.: ceny jsou bez DPH a zahrnují dopravní náklady

**Kurz devizového trhu – Česká národní banka – platnost od 13. 2. 2023**

1 EUR - 23,740 Kč

Vydavatel

TIS ČR, SZIF

Státní zemědělský intervenční fond
Ve Smečkách 33, 110 00 Praha 1www.szif.cz**Odpovědný pracovník**Ing. Tomáš Materna
vedoucí oddělení
agrární informatikytel.: 703 197 498
fax: 222 871 591
e-mail: tomas.materna@szif.cz**Komoditní manager**Ing. Monika Trnková
Ing. Jana Bernáškovátel.: 703 197 491, 488
fax: 222 871 591
e-mail: monika.trnkova@szif.cz

Rozmnožování anebo rozšiřování tohoto zpravodaje nebo jeho části jakýmkoliv způsobem je zakázáno, s výjimkou případů povolených autorským zákonem nebo předchozího písemného souhlasu TIS^{ČR} SZIF. Údaje obsažené v tomto zpravodaji jsou pouze informativního charakteru a nemají závaznou povahu. Jejich citace je možná pouze s uvedením zdroje TIS^{ČR} SZIF.