



## ZPRÁVA O TRHU HOVĚZÍHO A VEPŘOVÉHO MASA

### Vývoj cen:

	9.	10. za studena
☑ Mladí býci tř. R	108,88	107,54 Kč/kg JUT
☒ Býci nad 2 r. tř. R	103,83	107,38 Kč/kg JUT
☑ Jalovice tř. R	93,63	92,93 Kč/kg JUT
☒ Krávy tř. O	81,82	82,67 Kč/kg JUT
☒ Prasata tř. SEU	53,51	53,80 Kč/kg JUT
☒ Prasata tř. S-P	53,47	53,76 Kč/kg JUT

### Obsah:

Komoditní zpravodajství .....	1
Zpeněžování SEUROP, grafy .....	2-7
CZV a CPV za 13. 3. 2023 .....	8-9
Denní vývoj CZV, grafy .....	10
Dovoz a vývoz, (leden) .....	11
Reprezentativní ceny, grafy .....	12-19
Informace ze zahraničí a ČR .....	20

### Komoditní zpravodajství

#### Vývoj CZV jatečných zvířat

V průběhu 10. týdne (6. 3. – 12. 3. 2023) se ve sledovaných podnicích porazilo, klasifikovalo a ocenilo podle SEUROP normy o 119 ks dospělého jatečného skotu více než v předchozím týdnu. Nejvíce stouply porážky krav (+80 ks), pak býků nad 2 roky (+47 ks), jalovic (+8 ks) a volů (+2 ks). Méně se porazilo pouze mladých býků (-18 ks). Největší podíl na porážkách měly v 10. týdnu krávy 44,4 %, dále byli mladí býci 29,5 %, býci starší 2 let 15,1 % a jalovice 10,8 %. Celková cena skotu během 9. týdne pokračovala v růstu z předchozího týdne (+0,98 Kč/kg JUT) na hodnotu 95,28 Kč/kg JUT. V 10. týdnu se její vývoj obrátil a tato cena se snížila (-0,35 Kč/kg JUT) na 94,92 Kč/kg JUT. Celkové ceny kategorií se vyvíjely různě. Celková cena mladých býků klesla (-0,63 Kč/kg JUT) na 108,33 Kč/kg JUT. Celková cena býků starších dvou let vzrostla (+1,56 Kč/kg JUT) na 106,88 Kč/kg JUT. Celková cena krav se snížila (-0,25 Kč/kg JUT) na 80,24 Kč/kg JUT. Celková cena jalovic klesla (-0,67 Kč/kg JUT) když dosáhla hodnoty 85,95 Kč/kg JUT. Volů se v průběhu 9. i 10. týdne porazily jen 4 ks.

Za 1. až 10. týden 2023 dosáhly celk. ceny v průměru následujících hodnot: ml. býci 108,63 Kč/kg JUT, býci starších 2 let 106,98 Kč/kg JUT, volí 93,56 Kč/kg JUT, krávy 80,96 Kč/kg JUT a jalovice 85,59 Kč/kg JUT. V meziročním srovnání rozdíl čini: u ml. býků +11,28 Kč/kg JUT, u býků starších 2 let +11,13 Kč/kg JUT, u volů 6,38 Kč/kg JUT, u krav +11,92 Kč/kg JUT a u jalovic +11,64 Kč/kg JUT.

V denním sledování 13ti vybraných podniků dosáhla CZV jat. býků tř. SEU v 9. týdnu 2023 v průměru 110,36 Kč/kg JUT a v 10. týdnu 109,41 Kč/kg JUT.

Cena jatečných prasat za třídy S-T se v průběhu 9. týdne změnila minimálně (+0,01 Kč/kg JUT) a zůstala na ceně 53,20 Kč/kg JUT. Během 10. týdne cena stoupla (+0,35 Kč/kg JUT) když dosáhla hodnoty 53,54 Kč/kg JUT.

V 10. týdnu bylo ve sledovaných podnicích poraženo o 1 710 ks prasat více než v předchozím týdnu. Více prasat bylo poraženo v 6 jakostních třídách: S (+635 ks), E (+1 081 ks), U (+86 ks), R (+7 ks), O (+6 ks) a T (+61 ks). Méně prasat se porazilo ve dvou třídách P (-2 ks) a N (-164 ks).

Do tříd SEU bylo zařazeno 98,6 % jatečných prasat za průměrnou cenu 53,80 Kč/kg JUT. Tato cena je vyšší (+0,29 Kč/kg JUT) ve srovnání s cenou z předchozího 9. týdne. V 10. týdnu se průměrná porážk. hmotnost v mase (JUT) pohybovala ve třídách S až P v rozpětí od 92 do 99 kg. V nejvíce zastoupené třídě S dosáhla porážková hmotnost 92 kg JUT za studena, tj. shodně s předchozím 9. týdnem.

Za týdny 1. až 10. 2023 dosáhla cena prasat tř. SEU v průměru 51,01 Kč/kg JUT, tj. o 18,78 Kč/kg JUT více než za stejné období roku 2022 a o 18,60 Kč/kg JUT více než za stejné období roku 2021.

Z denního sledování CZV jatečných prasat tř. SEU 13ti vybraných podniků je vidět, že v 9. týdnu cena dosáhla v průměru 53,03 Kč/kg JUT a v 10. týdnu 53,32 Kč/kg JUT.

CZV v jednotlivých kategoriích jsou uváděny v Kč/kg JUT za studena.

Všechny výše uvedené ceny jsou realizační ceny bez DPH.

TIS ČR SZIF



## CZV prasat za 9. týden (27. 2. – 5. 3. 2023) SEUROP Kč/kg JUT za studena

16 podniků

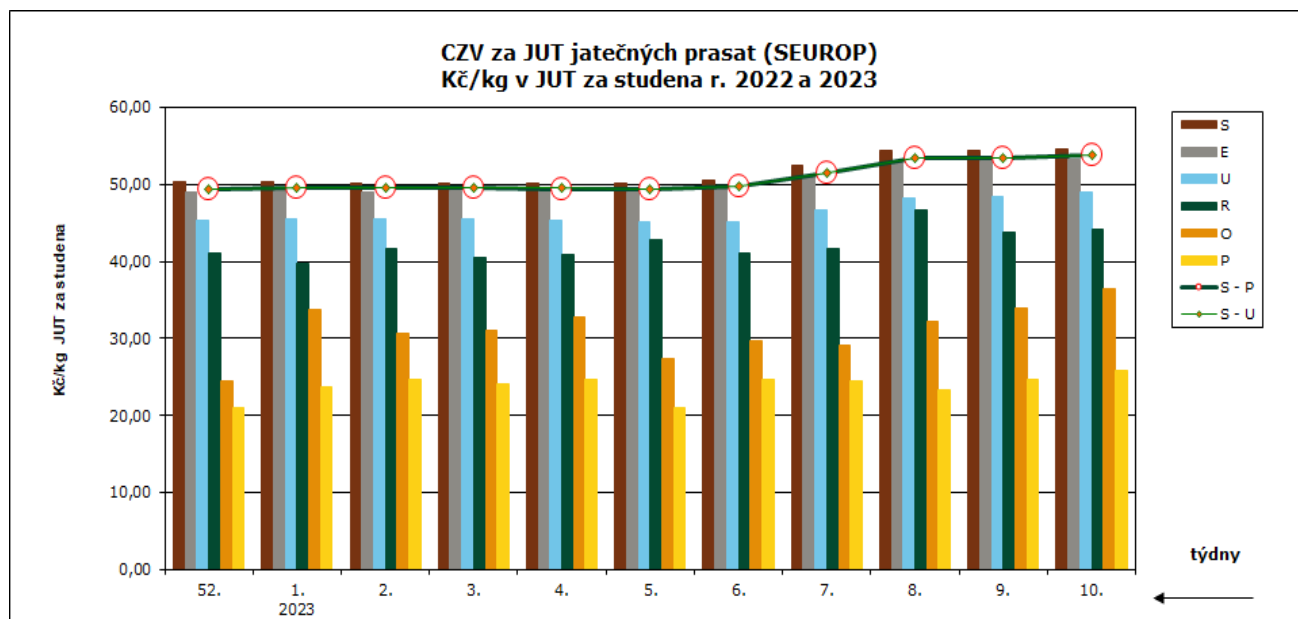
DRUH	JAKOST	Cena JUT	množství v kusech	hmotnost JUT (kg)	Zmasilost (%)	prům. hm. JUT	prům. hm. v živém	% zastoup. kusů
PRASATA	S	54,35	13 630	1 248 112	62,01	92	119	54,0%
	E	52,96	10 092	959 973	58,15	95	124	40,0%
	U	48,47	1 039	102 126	53,40	98	128	4,1%
	R	43,68	63	6 242	48,28	99	129	0,2%
	O	33,95	6	566	43,23	94	123	0,0%
	P	24,63	6	592	36,88	99	128	0,0%
	N	26,86	229	11 947	62,26	52	68	0,9%
	T	37,43	169	20 993	58,16	124	161	0,7%
	celkem S - T	53,20	25 234	2 350 550	59,98	93	121	100,0%
	celkem S - P	53,47	24 836	2 317 610	59,98	93	121	
	celkem S - U	53,51	24 761	2 310 210	60,02	93	121	98,1%

Pramen: TIS<sup>CR</sup> SZIF; Pozn.: ceny jsou bez DPH a nezahrnují dopravní náklady; (\*) důvěrný údaj

## CZV prasat za 10. týden (6. 3. – 12. 3. 2023) SEUROP Kč/kg JUT za studena

16 podniků

DRUH	JAKOST	Cena JUT	množství v kusech	hmotnost JUT (kg)	Zmasilost (%)	prům. hm. JUT	prům. hm. v živém	% zastoup. kusů
PRASATA	S	54,65	14 265	1 306 904	61,94	92	119	52,9%
	E	53,25	11 173	1 064 518	58,19	95	124	41,5%
	U	49,02	1 125	110 677	53,44	98	128	4,2%
	R	44,13	70	6 830	48,08	98	127	0,3%
	O	36,36	12	1 187	43,56	99	129	0,0%
	P	25,74	4	374	36,97	94	122	0,0%
	N	26,86	65	3 433	61,13	53	69	0,2%
	T	37,66	230	28 657	57,80	125	162	0,9%
	celkem S - T	53,54	26 944	2 522 580	59,88	94	122	100,0%
	celkem S - P	53,76	26 649	2 490 490	59,91	93	121	
	celkem S - U	53,80	26 563	2 482 099	59,95	93	121	98,6%

Pramen: TIS<sup>CR</sup> SZIF; Pozn.: ceny jsou bez DPH a nezahrnují dopravní náklady; (\*) důvěrný údajPramen: TIS<sup>CR</sup> SZIF; Pozn.: ceny jsou bez DPH a nezahrnují dopravní náklady


**CZV skotu za 9. týden (27. 2. – 5. 3. 2023) SEUROP Kč/kg JUT za studena 15 podniků**

DRUH	JAKOST	Číslo řádku	Cena JUT	množství v kusech	hmotnost JUT	prům.hm. JUT	prům.hm. v živém	zastoupení v jak. tř.	
<b>MLADÍ BÝCI</b>	Celkem dle SEUROP	1	<b>108,96</b>	<b>632</b>	<b>239 787</b>	<b>379</b>	<b>689</b>	<b>100,0%</b>	
	z toho <b>S</b>	2							
	13 podniků	<b>E</b>	3	<b>117,48</b>	<b>15</b>	<b>7 439</b>	496	900	<b>2,4%</b>
		<b>U</b>	4	<b>111,91</b>	<b>198</b>	<b>84 933</b>	429	779	<b>31,3%</b>
		z toho U2	5	111,89	187	79 745	426	774	29,6%
		z toho U3	6	114,16	3	1 407	469	852	0,5%
		<b>R</b>	7	<b>108,88</b>	<b>283</b>	<b>105 883</b>	374	679	<b>44,8%</b>
		z toho R2	8	108,13	211	79 122	375	681	33,4%
		z toho R3	9	112,01	59	21 985	373	677	9,3%
		<b>O</b>	10	<b>102,33</b>	<b>119</b>	<b>36 971</b>	311	564	<b>18,8%</b>
		z toho O2	11	102,85	102	31 477	309	560	16,1%
		z toho O3	12	100,05	13	4 477	344	625	2,1%
		<b>P</b>	13	<b>95,75</b>	<b>17</b>	<b>4 561</b>	268	487	<b>2,7%</b>
<b>BÝCI</b>	Celkem dle SEUROP	14	<b>105,33</b>	<b>266</b>	<b>102 529</b>	<b>385</b>	<b>700</b>	<b>100,0%</b>	
	z toho <b>S</b>	15							
	12 podniků	<b>E</b>	16	<b>116,90</b>	<b>20</b>	<b>10 018</b>	501	909	<b>7,5%</b>
		<b>U</b>	17	<b>110,44</b>	<b>88</b>	<b>39 149</b>	445	808	<b>33,1%</b>
		<b>R</b>	18	<b>103,83</b>	<b>68</b>	<b>27 229</b>	400	727	<b>25,6%</b>
		z toho R3	19	110,51	4	1 639	410	744	1,5%
		<b>O</b>	20	<b>97,51</b>	<b>66</b>	<b>20 859</b>	316	574	<b>24,8%</b>
	<b>P</b>	21	<b>84,04</b>	<b>24</b>	<b>5 274</b>	220	399	<b>9,0%</b>	
<b>VOLI</b>	Celkem dle SEUROP	22	*	<b>1</b>	<b>265</b>	<b>265</b>	<b>481</b>	<b>100,0%</b>	
	z toho <b>S</b>	23							
	1 podnik	<b>E</b>	24						
		<b>U</b>	25						
		z toho U2	26						
		z toho U3	27						
		z toho U4	28						
		<b>R</b>	29	*	<b>1</b>	<b>265</b>	265	481	<b>100,0%</b>
		z toho R3	30						
		z toho R4	31						
		<b>O</b>	32						
		z toho O3	33						
		z toho O4	34						
		<b>P</b>	35						
<b>KRÁVY</b>	celkem dle SEUROP	36	<b>80,50</b>	<b>843</b>	<b>258 378</b>	<b>306</b>	<b>594</b>	<b>100,0%</b>	
	z toho <b>S</b>	37							
	13 podniků	<b>E</b>	38						
		<b>U</b>	39	<b>95,30</b>	<b>41</b>	<b>17 007</b>	415	804	<b>4,9%</b>
		<b>R</b>	40	<b>90,41</b>	<b>199</b>	<b>71 744</b>	361	699	<b>23,6%</b>
		z toho R3	41	89,98	88	32 095	365	707	10,4%
		z toho R4	42	92,39	35	13 397	383	742	4,2%
		<b>O</b>	43	<b>81,82</b>	<b>387</b>	<b>117 774</b>	304	590	<b>45,9%</b>
		z toho O2	44	80,98	217	62 979	290	562	25,7%
		z toho O3	45	83,54	116	38 160	329	638	13,8%
		z toho O4	46	85,95	26	8 954	344	667	3,1%
		<b>P</b>	47	<b>58,92</b>	<b>216</b>	<b>51 853</b>	240	465	<b>25,6%</b>
		z toho P2	48	60,87	121	29 432	243	471	14,4%
	z toho P3	49	48,97	28	7 045	252	488	3,3%	



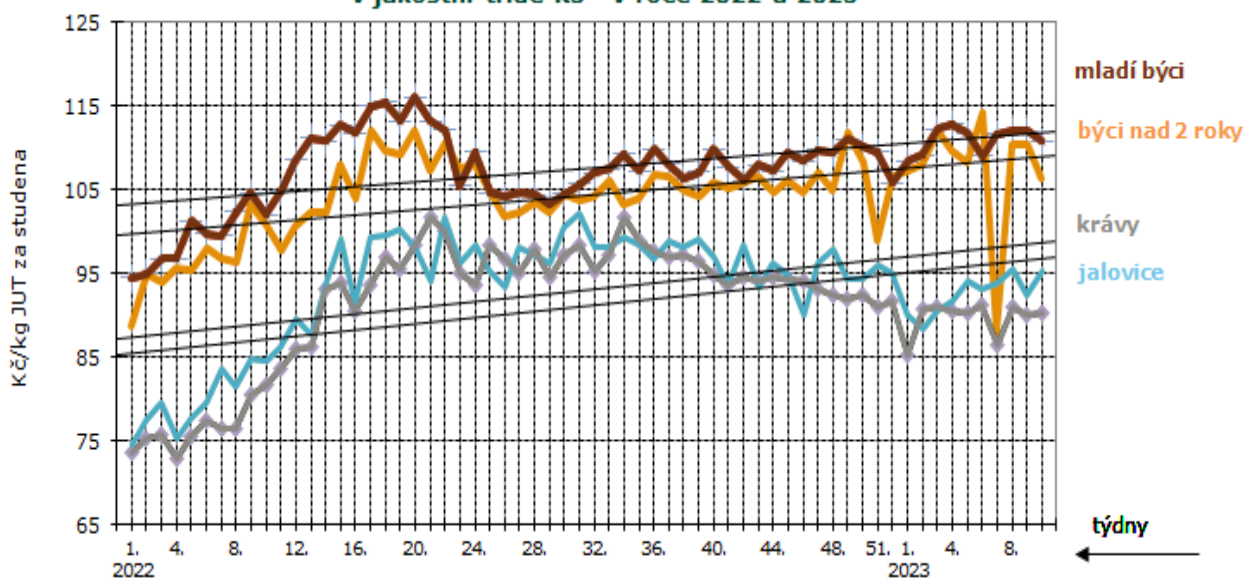
## CZV skotu za 9. týden SEUROP Kč/kg JUT za studena

pokračování tabulky

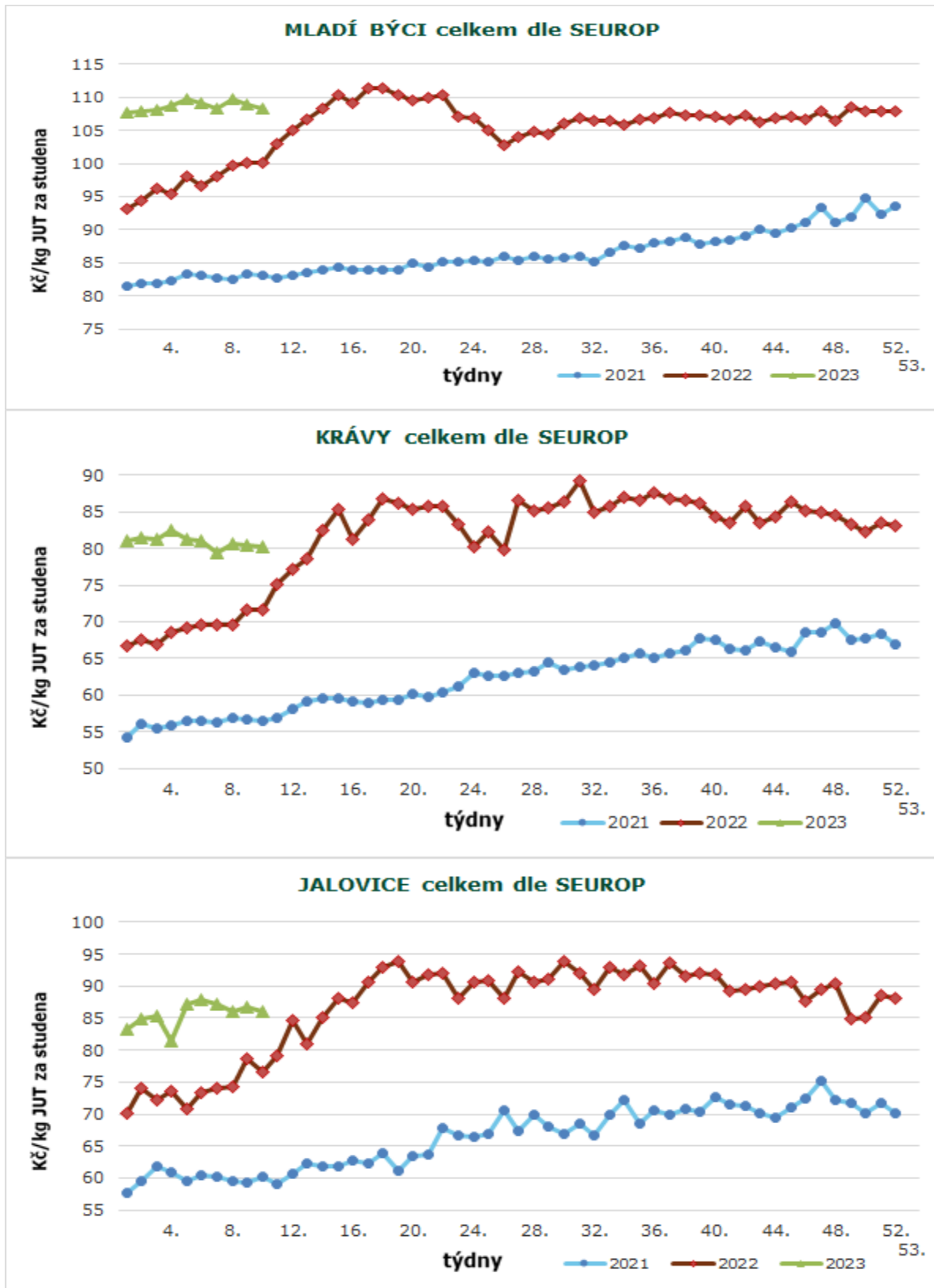
DRUH	JAKOST	Číslo řádku	Cena JUT	množství v kusech	hmotnost JUT	prům.hm. JUT	prům.hm. v živém	zastoupení v jak. tř.
<b>JALOVICE</b>	celkem dle SEUROP	50	<b>86,61</b>	<b>217</b>	<b>57 295</b>	<b>264</b>	<b>498</b>	<b>100,0%</b>
	z toho S	51						
11 podniků	E	52						
	U	53	<b>98,86</b>	<b>4</b>	<b>1 402</b>	350	661	<b>1,8%</b>
	z toho U2	54	99,48	3	1 020	340	641	1,4%
	z toho U3	55						
	R	56	<b>93,63</b>	<b>54</b>	<b>17 085</b>	316	597	<b>24,9%</b>
	z toho R2	57	93,54	18	5 276	293	553	8,3%
	z toho R3	58	92,51	24	7 792	325	613	11,1%
	z toho R4	59	95,95	10	3 382	338	638	4,6%
	O	60	<b>85,22</b>	<b>132</b>	<b>33 898</b>	257	485	<b>60,8%</b>
	z toho O2	61	80,82	61	14 355	235	444	28,1%
	z toho O3	62	87,77	46	13 303	289	546	21,2%
	z toho O4	63	90,46	10	3 158	316	596	4,6%
	P	64	<b>68,31</b>	<b>27</b>	<b>4 910</b>	182	343	<b>12,4%</b>
<b>SKOT celkem</b>	(ř. 1,14,22,36,50)	65	<b>95,28</b>	<b>1 959</b>	<b>658 254</b>	336		

Pramen: TIS<sup>ČR</sup> SZIF; Pozn. (\*) důvěrný údaj; ceny jsou bez DPH a nezahrnují dopravní náklady

### Týdenní vývoj CZV jatečných býků, krav a jalovic v jakostní třídě R3 v roce 2022 a 2023



Pramen: TIS<sup>ČR</sup> SZIF; ceny jsou bez DPH a nezahrnují dopravní náklady



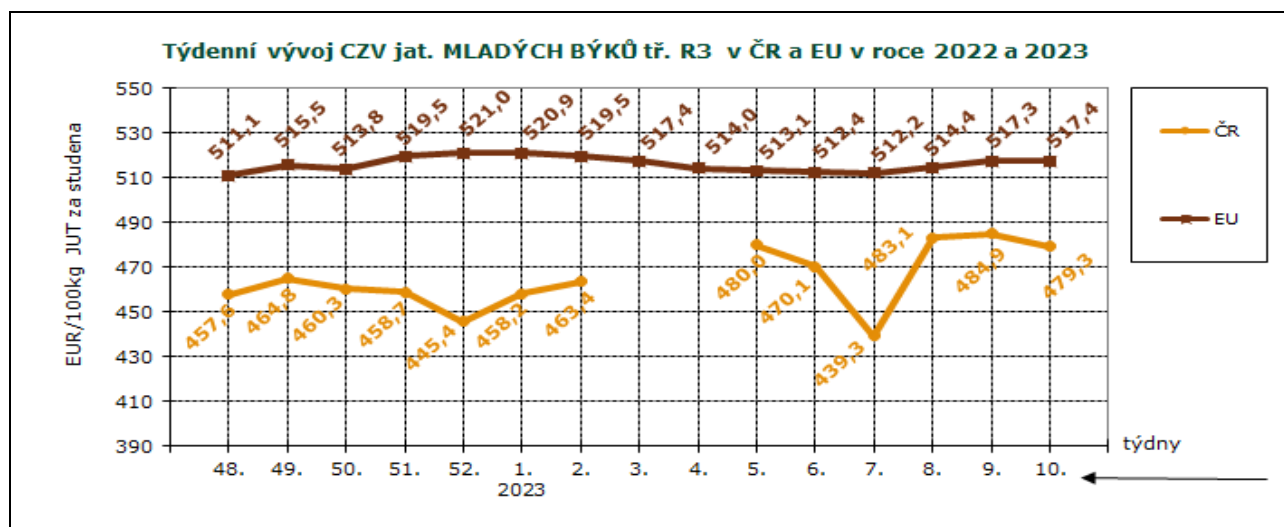
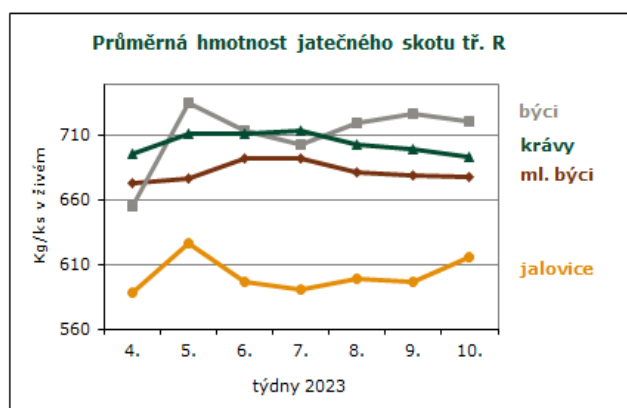
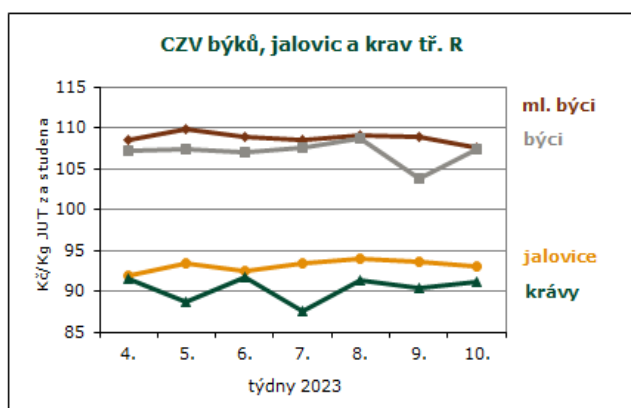
Pramen: TIS<sup>ČR</sup> SZIF, Pozn.: ceny jsou bez DPH a nezahrnují dopravní náklady


**CZV skotu za 10. týden (6. 3. – 12. 3. 2023) SEUROP Kč/kg JUT za studena 17 podniků**

DRUH	JAKOST	Číslo řádku	Cena JUT	množství v kusech	hmotnost JUT	prům.hm. JUT	prům.hm. v živém	zastoupení v jak. tř.	
<b>MLADÍ BÝCI</b>	Celkem dle SEUROP	1	<b>108,33</b>	<b>614</b>	<b>236 730</b>	<b>386</b>	<b>700</b>	<b>100,0%</b>	
	z toho S	2							
	15 podniků	E	3	<b>117,48</b>	<b>3</b>	<b>1 453</b>	484	879	<b>0,5%</b>
		U	4	<b>112,31</b>	<b>212</b>	<b>92 966</b>	439	796	<b>34,5%</b>
		z toho U2	5	112,36	194	85 100	439	796	31,6%
		z toho U3	6	111,70	16	7 153	447	812	2,6%
		R	7	<b>107,54</b>	<b>273</b>	<b>101 927</b>	373	678	<b>44,5%</b>
		z toho R2	8	107,99	209	76 762	367	667	34,0%
		z toho R3	9	110,81	21	7 858	374	679	3,4%
		O	10	<b>101,84</b>	<b>99</b>	<b>32 665</b>	330	599	<b>16,1%</b>
		z toho O2	11	103,56	51	16 287	319	580	8,3%
		z toho O3	12	100,52	36	13 069	363	659	5,9%
		P	13	<b>96,52</b>	<b>27</b>	<b>7 718</b>	286	519	<b>4,4%</b>
<b>BÝCI</b>	Celkem dle SEUROP	14	<b>106,88</b>	<b>313</b>	<b>120 823</b>	<b>386</b>	<b>701</b>	<b>100,0%</b>	
	z toho S	15							
	12 podniků	E	16	*	<b>2</b>	<b>1 021</b>	510	926	<b>0,6%</b>
		U	17	<b>111,09</b>	<b>106</b>	<b>48 766</b>	460	835	<b>33,9%</b>
		R	18	<b>107,38</b>	<b>96</b>	<b>38 131</b>	397	721	<b>30,7%</b>
		z toho R3	19	106,50	7	2 699	386	700	2,2%
		O	20	<b>102,34</b>	<b>87</b>	<b>28 544</b>	328	596	<b>27,8%</b>
	P	21	<b>82,71</b>	<b>22</b>	<b>4 361</b>	198	360	<b>7,0%</b>	
<b>VOLI</b>	Celkem dle SEUROP	22	*	<b>3</b>	<b>1 013</b>	<b>338</b>	<b>613</b>	<b>100,0%</b>	
	z toho S	23							
	2 podniky	E	24						
		U	25						
		z toho U2	26						
		z toho U3	27						
		z toho U4	28						
		R	29	*	<b>2</b>	<b>824</b>	412	748	<b>66,7%</b>
		z toho R3	30	*	2	824	412	748	66,7%
		z toho R4	31						
		O	32	*	<b>1</b>	<b>189</b>	189	343	<b>33,3%</b>
		z toho O3	33						
	z toho O4	34							
	P	35							
<b>KRÁVY</b>	celkem dle SEUROP	36	<b>80,24</b>	<b>923</b>	<b>279 835</b>	<b>303</b>	<b>588</b>	<b>100,0%</b>	
	z toho S	37							
	13 podniků	E	38						
		U	39	<b>93,20</b>	<b>44</b>	<b>19 532</b>	444	860	<b>4,8%</b>
		R	40	<b>91,18</b>	<b>210</b>	<b>75 067</b>	357	693	<b>22,8%</b>
		z toho R3	41	90,32	89	32 967	370	718	9,6%
		z toho R4	42	92,09	27	10 387	385	746	2,9%
		O	43	<b>82,67</b>	<b>404</b>	<b>121 187</b>	300	581	<b>43,8%</b>
		z toho O2	44	82,72	211	60 677	288	557	22,9%
		z toho O3	45	84,76	125	40 310	322	625	13,5%
		z toho O4	46	85,42	19	6 471	341	660	2,1%
		P	47	<b>58,89</b>	<b>265</b>	<b>64 049</b>	242	468	<b>28,7%</b>
	z toho P2	48	62,78	150	37 357	249	483	16,3%	
	z toho P3	49	41,87	25	5 891	236	457	2,7%	


**CZV skotu za 10. týden SEUROP Kč/kg JUT za studena**
**pokračování tabulky**

DRUH	JAKOST	Číslo řádku	Cena JUT	množství v kusech	hmotnost JUT	prům.hm. JUT	prům.hm. v živém	zastoupení v jak. tř.
<b>JALOVICE</b>	celkem dle SEUROP	50	<b>85,95</b>	<b>225</b>	<b>57 313</b>	<b>255</b>	<b>481</b>	<b>100,0%</b>
	z toho <b>S</b>	51						
11 podniků	<b>E</b>	52						
	<b>U</b>	53	<b>101,97</b>	<b>3</b>	<b>1 143</b>	381	719	<b>1,3%</b>
	z toho U2	54						
	z toho U3	55	*	2	748	374	706	0,9%
	<b>R</b>	56	<b>92,93</b>	<b>39</b>	<b>12 715</b>	326	615	<b>17,3%</b>
	z toho R2	57	92,74	11	3 257	296	559	4,9%
	z toho R3	58	95,30	17	5 464	321	606	7,6%
	z toho R4	59	90,53	8	3 010	376	710	3,6%
	<b>O</b>	60	<b>88,18</b>	<b>131</b>	<b>34 456</b>	263	496	<b>58,2%</b>
	z toho O2	61	87,45	75	17 380	232	437	33,3%
	z toho O3	62	89,12	36	10 562	293	554	16,0%
	z toho O4	63	89,95	14	4 909	351	662	6,2%
	<b>P</b>	64	<b>65,50</b>	<b>52</b>	<b>8 999</b>	173	327	<b>23,1%</b>
<b>SKOT celkem</b>	(ř. 1,14,22,36,50)	65	<b>94,92</b>	<b>2 078</b>	<b>695 715</b>	335		

 Pramen: TIS<sup>CR</sup> SZIF; Pozn. (\*) důvěrný údaj; ceny jsou bez DPH a nezahrnují dopravní náklady

 Pramen: TIS<sup>CR</sup> SZIF, Evropská komise; Pozn.: ceny jsou bez DPH a zahrnují dopravní náklady



## Ceny zemědělských výrobců skotu a prasat za 13. 3. 2023 Kč/kg v JUT za studena

Druh	za 13. 3. 23	za 27. 2. 23	za 13. 3. 22	Index (%) k 27. 2. 23	Index (%) k 13. 3. 22
<b>SKOT jakostních tříd SEUR</b>	<b>105,17</b>	<b>106,40</b>	<b>98,15</b>	<b>98,8</b>	<b>107,1</b>
Mladí býci+býci+voli Celkem	107,28	109,40	100,52	98,1	106,7
<b>Mladí býci+býci+voli tř. SEUR</b>	<b>109,50</b>	<b>112,44</b>	<b>104,60</b>	<b>97,4</b>	<b>104,7</b>
Jalovice celkem	86,75	93,37	77,72	92,9	111,6
<b>Jalovice tř. SEUR</b>	<b>94,28</b>	<b>96,78</b>	<b>87,26</b>	<b>97,4</b>	<b>108,0</b>
Krávy Celkem	84,34	81,56	71,88	103,4	117,3
<b>Krávy tř. EUR</b>	<b>95,41</b>	<b>91,50</b>	<b>82,42</b>	<b>104,3</b>	<b>115,8</b>
Telata mléčná	-	-	-	-	-
Prasata Celkem	52,99	52,36	36,08	101,2	146,9
<b>Prasata tř. SEU</b>	<b>53,18</b>	<b>52,63</b>	<b>36,28</b>	<b>101,0</b>	<b>146,6</b>
Ovce a kozy	-	-	-	-	-

Pramen: TIS<sup>ČR</sup> SZIF; Pozn.: ceny jsou bez DPH a nezahrnují dopravní náklady, \* méně než 3 respondenti

## Ceny průmysl. výrobců vybraných druhů výsekového masa za 13. 3. 2023 v Kč/kg

Druh	za 13. 3. 23	za 27. 2. 23	za 13. 3. 22	Index (%) k 27. 2. 23	Index (%) k 13. 3. 22
<b>HOVĚZÍ MASO VÝSEKOVÉ</b>					
H. čtvrt' přední I.	116,55	117,80	107,64	98,9	108,3
H. čtvrt' zadní I.	122,83	125,16	123,79	98,1	99,2
H. přední bez kosti - prům.	155,42	156,26	148,29	99,5	104,8
H. zadní bez kosti - prům.	190,34	180,61	183,13	105,4	103,9
H. přední s kostí - prům.	106,63	103,38	97,16	103,1	109,7
H. svíčková vč. KÚ - prům.	537,87	534,04	444,97	100,7	120,9
H. roštěná vč. KÚ - prům.	225,24	251,71	221,19	89,5	101,8
<b>VEPŘOVÉ MASO VÝSEK.</b>					
V. předeček	73,34	74,13	54,03	98,9	135,7
V. kýta s kostí	71,76	70,20	57,87	102,2	124,0
V. pečeně	91,86	91,85	71,88	100,0	127,8
V. krkovice	99,40	86,85	80,35	114,5	123,7
V. bok	77,93	82,93	66,88	94,0	116,5
V. kýta bez kosti	103,01	100,12	86,81	102,9	118,7
V. plec bez kosti	95,72	94,06	69,16	101,8	138,4
V. 1/2 se sádlem, s hl. a noh.	63,67	63,67	47,25	100,0	134,8
V. 1/2 bez sádla, s hl. a noh.	65,50	64,88	53,15	101,0	123,2
V. 1/2 bez hl.-kostry speciál	73,75	73,53	54,81	100,3	134,6

Pramen: TIS<sup>ČR</sup> SZIF; Pozn.: ceny jsou bez DPH



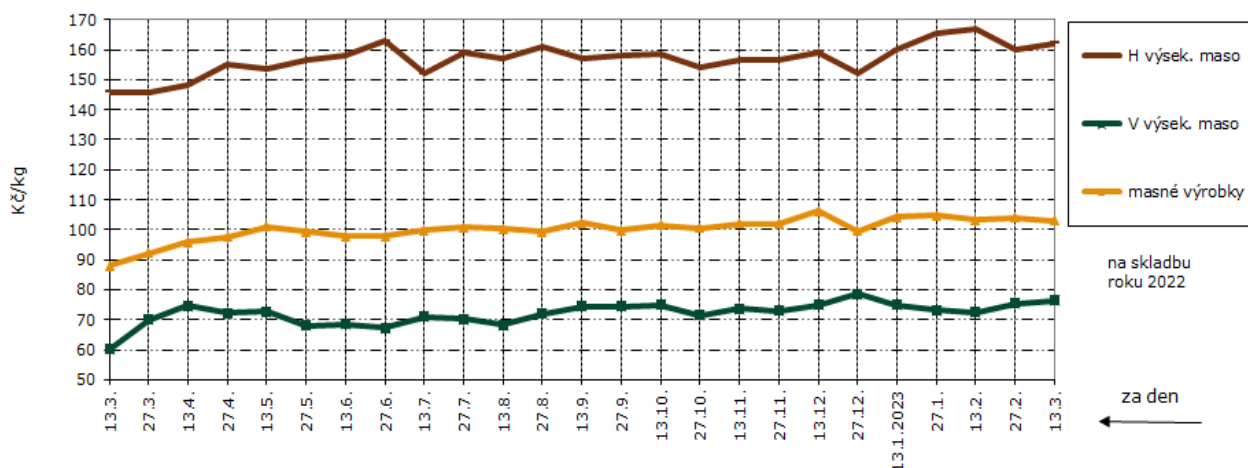


## Ceny průmysl. výrobců masných výrobků za 13. 3. 2023 v Kč/kg

Druh	za 13. 3. 23	za 27. 2. 23	za 13. 3. 22	Index (%) k 27. 2. 23	Index (%) k 13. 3. 22
<b>MASNÉ VÝROBKÝ</b>					
Špekáčky	113,70	99,82	84,22	113,9	135,0
Jemné párky	107,00	93,27	83,14	114,7	128,7
Obyčejné párky	78,90	89,62	76,40	88,0	103,3
Slovenský salám	61,13	63,69	39,91	96,0	153,2
Gothajský salám	73,10	64,32	64,07	113,7	114,1
Šunkový salám	102,93	103,13	81,20	99,8	126,8
Turistický trvanlivý	111,49	113,76	102,03	98,0	109,3
Vysočina	116,71	113,95	99,32	102,4	117,5
Selský salám	112,26	100,17	86,49	112,1	129,8
Poličan	129,22	137,02	110,47	94,3	117,0
Debrecínská pečeně	111,48	119,78	98,63	93,1	113,0
Anglická slanina	120,27	134,02	117,80	89,7	102,1
Lahůdkové játrovky	76,37	80,52	66,46	94,8	114,9
Uzená rolovaná plec	107,12	112,86	93,30	94,9	114,8
Vepřová šunka dušená	120,17	125,66	101,60	95,6	118,3
<b>KONZERVY – ceny přepočtené na 1 kg</b>					
H. ve vlastní šťávě I.j. prům.	-	-	-	-	-
V. ve vlastní šťávě I.j. prům.	-	-	*	-	-
Játrová paštika prům.	-	-	-	-	-
Šunka v plechu a fólii prům.	*	*	*	-	-
<b>VEPŘOVÉ SÁDLO</b>					
V. sádlo syr. s kůží	30,00	-	-	-	-
V. sádlo syr. bez kůže	56,91	53,51	37,12	106,4	153,3
Škvař. sádlo pro VO - prům.	56,99	62,25	43,20	91,6	131,9

Pozn.: \* méně než 3 respondenti

## Vývoj cen průmyslových výrobců bez DPH v r. 2022 a 2023



Pramen: TIS ČR SZIF; Pozn.: ceny jsou bez DPH

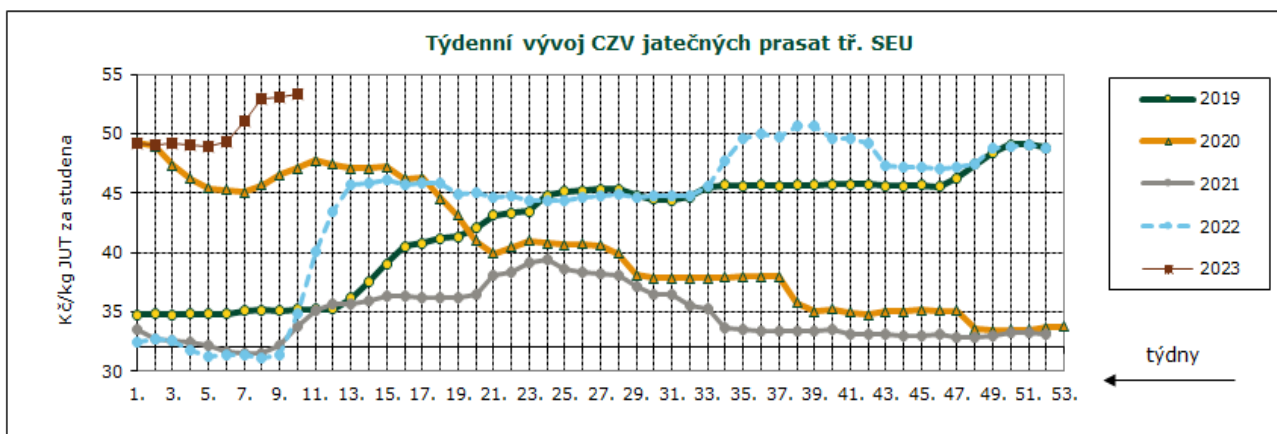
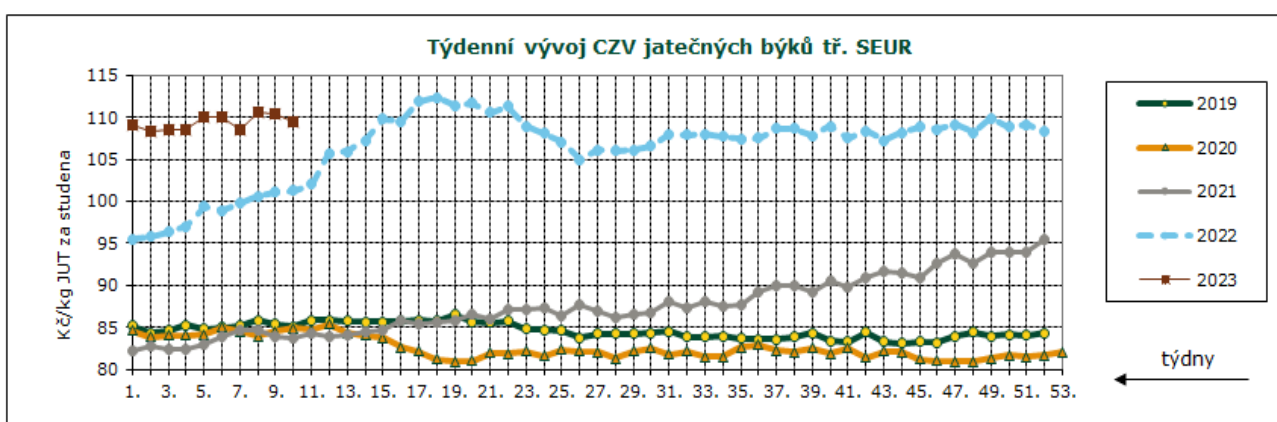


### Průměrné ceny JUT jatečných prasat tř. SEU v Kč/kg za studena

týden	37.	38.	39.	40.	41.	42.	43.	44.	45.	46.	47.	48.	49.
ceny	49,68	50,68	50,66	49,56	49,57	49,23	47,33	47,19	47,15	47,10	47,20	47,45	48,78
týden	50.	51.	52.	1.2023	2.	3.	4.	5.	6.	7.	8.	9.	10.
ceny	48,97	49,11	48,80	49,19	49,02	49,17	49,10	48,98	49,30	51,09	52,91	53,03	53,32

### Průměrné ceny JUT jatečných býků tř. SEUR v Kč/kg za studena

týden	37.	38.	39.	40.	41.	42.	43.	44.	45.	46.	47.	48.	49.
ceny	108,68	108,70	107,79	108,97	107,55	108,42	107,21	108,19	108,88	108,34	109,10	108,20	109,93
týden	50.	51.	52.	1.2023	2.	3.	4.	5.	6.	7.	8.	9.	10.
ceny	108,89	109,18	108,30	109,03	108,39	108,54	108,59	109,98	110,04	108,61	110,58	110,36	109,41



Pramen: TIS<sup>ČR</sup> SZIF

### Denní vývoj nákupních cen (CZV) 13 podniků JATEČNÁ PRASATA tř. SEU v Kč/kg JUT za studena

	27.2.	28.2.	1.3.	2.3.	3.3.	6.3.	7.3.	8.3.	9.3.	10.3.
2022	31,07	31,47	31,55	31,71	31,38	35,18	34,45	35,22	34,67	34,96
2023	52,76	52,54	53,25	53,50	53,37	53,37	53,36	53,32	53,30	53,23

### JATEČNÍ BÝCI tř. SEUR v Kč/kg JUT za studena

	27.2.	28.2.	1.3.	2.3.	3.3.	6.3.	7.3.	8.3.	9.3.	10.3.
2022	100,00	97,92	99,33	104,24	102,03	101,44	96,53	100,04	105,32	100,00
2023	111,64	107,27	111,52	107,76	111,18	109,36	109,64	110,27	109,09	109,15

Pramen: TIS ČR SZIF; Pozn.: ceny jsou bez DPH a nezahrnují dopravní náklady;



## Zahraniční obchod leden 2023

### Dovoz

V lednu bylo dovezeno do ČR 27,8 t živého jat. skotu (tj. 48 ks) v celkové hodnotě 1 162 tis. Kč ze Slovenska. Dovezlo se 357,7 t živých jatečných prasat (tj. 9 551 ks) v celkové hodnotě 21 611 tis. Kč. Nejvíce kusů bylo dovezeno z Německa (4 366 ks/139,5 t v hodnotě 9 068 tis. Kč). **Za leden bylo dovezeno do ČR 3 143,5 t hovězího masa za 136,84 Kč/kg v celkové hodnotě 430 155 tis. Kč.** Ze zemí EU bylo přijato 2 972,7 t hov. masa za 128,08 Kč/kg v celkové hodnotě 380 760 tis. Kč. K hlavním dovozcům hovězího masa patřilo Německo (754,1 t za 98,26 Kč/kg), Nizozemsko (715,8 t za 141,34 Kč/kg)

### Vývoz

V lednu bylo vyvezeno z ČR 6 107,3 t živého jat. skotu (tj. 18 499 ks) v celkové hodnotě 390 414 tis. Kč. Nejvíce kusů skotu bylo vyvezeno hlavně do Španělska (3 930 ks/248,1 t v hodnotě 16 062 tis. Kč) a do Rakouska (3 533 ks/2 339,8 t v hod. 131 793 tis. Kč). Do Turecka a do Srbska směřovalo 543 t skotu. Za leden bylo vyvezeno z ČR 1 555,3 t ž. jat. prasat (tj. 18 972 ks) v celk. hodnotě 65 353 tis. Kč. Export jatečných prasat směřoval převážně na Slovensko (7 213 ks/681,0 t v hodnotě 27 679 tis. Kč) a do

a Polsko (649,5 t za 140,44 Kč/kg). Ze zemí mimo EU se dovezlo 170,8 t hov. masa. **V lednu se dovezlo do ČR 21 493,8 t vepř. masa za 67,80 Kč/kg v celk. hodnotě 1 457 277 tis. Kč.** K největším dovozcům vepř. masa patřilo Německo (6 864,5 t za 68,71 Kč/kg), Španělsko (5 932,1 t za 70,00 Kč/kg), Belgie (2 261,4 t za 58,70 Kč/kg), Polsko (2 188,6 t za 86,58 Kč/kg), Rakousko (1 040,9 t za 66,00 Kč/kg), Francie (862,6 t za 48,76 Kč/kg) a Nizozemsko (841,0 t za 50,39 Kč/kg). Ze zemí mimo EU se dovezlo 164,5 t vepřového masa.

Maďarska (6 947 ks/517,8 t v hodnotě 22 288 tis. Kč). **Za leden bylo vyvezeno z ČR 1 260,6 t hovězího masa za 131,36 Kč/kg v celkové hodnotě 165 598 tis. Kč.** Vývoz hovězího masa směřoval hlavně na Slovensko (495,0 t za 153,18 Kč/kg) a do Nizozemska (354,9 t za 100,37 Kč/kg). **V lednu bylo vyvezeno z ČR 2 373,4 t vepřového masa za 54,91 Kč/kg v celkové hodnotě 130 311 tis. Kč.** Nejvíce vepřového masa bylo vyvezeno na Slovensko (1 636,6 t za 62,83 Kč/kg v hodnotě 102 824 tis. Kč).

## Dovoz a vývoz živého jateč. skotu a prasat, hovězího a vepřového masa v roce 2022 a 2023

	dovoz				vývoz			
	Celkem		z toho EU		celkem		z toho EU	
	v t	v tis. Kč	v t	v tis. Kč	v t	v tis. Kč	v t	v tis. Kč
<b>JATEČNÝ SKOT (010229, 01029091, 01029099)</b>								
1.1. - 31.1.2022	28,3	1 142	28,3	1 142	4 937,3	266 844	4 937,3	266 844
<b>1.1. - 31.1.2023</b>	<b>27,8</b>	<b>1 162</b>	<b>27,8</b>	<b>1 162</b>	<b>6 107,3</b>	<b>390 414</b>	<b>5 564,4</b>	<b>341 779</b>
<b>JATEČNÁ PRASATA (010391, 010392)</b>								
1.1. - 31.1.2022	243,0	8 492	243,0	8 492	2 589,8	65 795	2 589,8	65 795
<b>1.1. - 31.1.2023</b>	<b>357,7</b>	<b>21 611</b>	<b>357,7</b>	<b>21 611</b>	<b>1 555,3</b>	<b>65 353</b>	<b>1 555,3</b>	<b>65 353</b>

	dovoz				vývoz			
	celkem		z toho EU		celkem		z toho EU	
	v t	cena Kč/kg	v t	cena Kč/kg	v t	cena Kč/kg	v t	cena Kč/kg
<b>HOVĚZÍ MASA (0201, 0202)</b>								
1.1. - 31.1.2022	3 223,0	125,89	3 054,3	119,11	1 209,8	120,25	1 209,8	120,25
<b>1.1. - 31.1.2023</b>	<b>3 143,5</b>	<b>136,84</b>	<b>2 972,7</b>	<b>128,08</b>	<b>1 260,6</b>	<b>131,36</b>	<b>1 260,6</b>	<b>131,36</b>
<b>VEPŘOVÉ MASA (0203)</b>								
1.1. - 31.1.2022	22 764,7	46,43	22 701,7	46,43	2 596,4	41,66	2 596,4	41,66
<b>1.1. - 31.1.2023</b>	<b>21 493,8</b>	<b>67,80</b>	<b>21 329,3</b>	<b>67,67</b>	<b>2 373,4</b>	<b>54,91</b>	<b>2 373,3</b>	<b>54,90</b>

Pramen: Zahraniční obchod ČSÚ; 9. 3. 2023; Pozn.: Celní statistika provádí zpětně úpravu údajů.

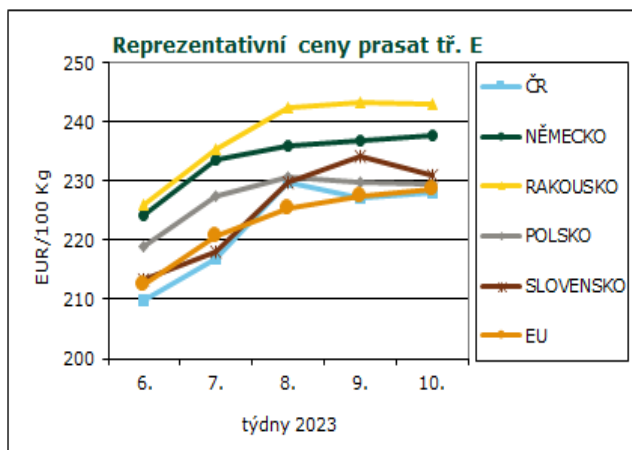
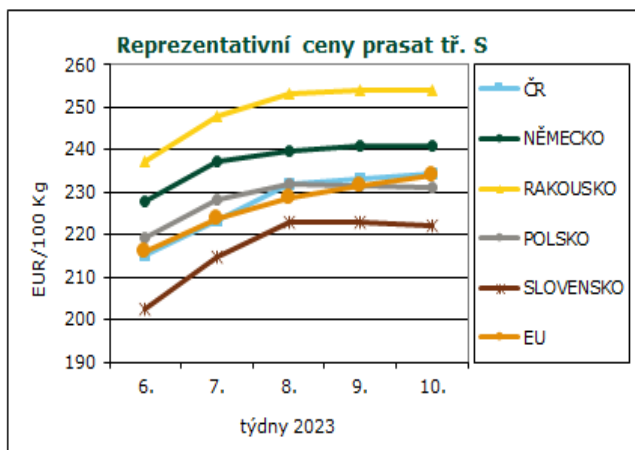


## Reprezentativní ceny prasat

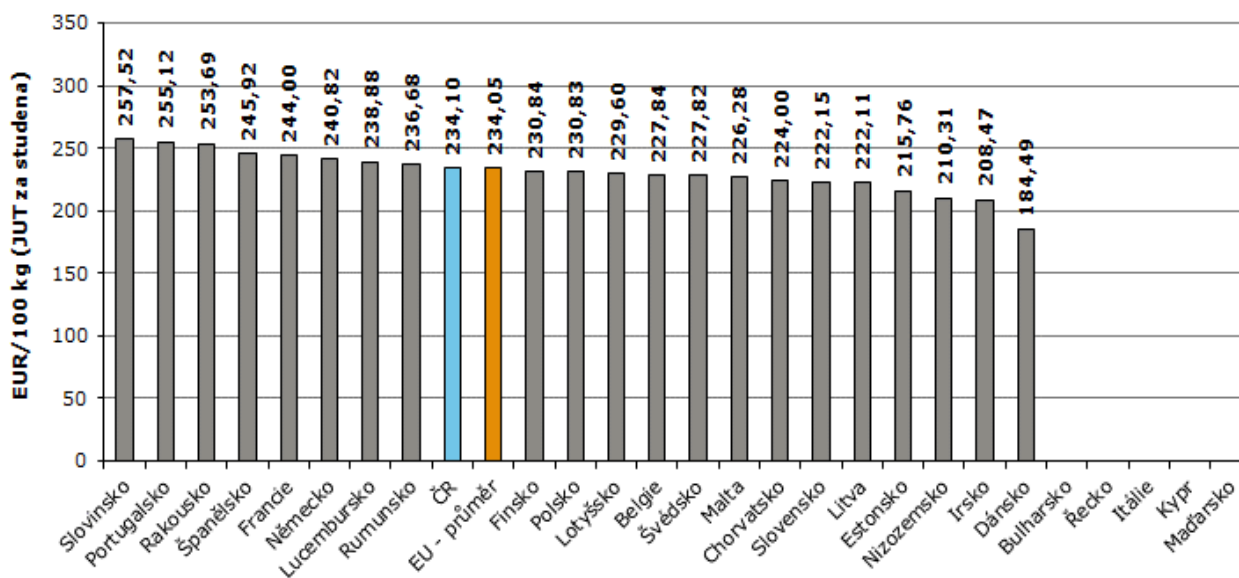
(EUR/100 kg)

		Prasata tř. S (JUT za studena)			Prasata tř. E (JUT za studena)		
		10.týden 2023	9. týden 2023	8. týden 2023	10.týden 2023	9. týden 2023	8. týden 2023
		6.3. – 12.3.	27.2. – 5.3.	20.2. – 26.2.	6.3. – 12.3.	27.2. – 5.3.	20.2. – 26.2.
Belgie	BE	227,84	227,83	227,94	218,80	218,20	218,53
Bulharsko	BG	-	-	-	263,33	262,11	260,66
ČR	CZ	<b>234,10</b>	<b>233,18</b>	<b>231,81</b>	<b>228,03</b>	<b>227,19</b>	<b>229,75</b>
Dánsko	DK	184,49	183,67	181,20	178,04	177,76	175,29
Německo	DE	240,82	240,76	239,57	237,56	236,87	236,00
Estonsko	EE	215,76	216,78	216,16	212,55	212,72	211,29
Řecko	GR	(*)	(*)	(*)	(*)	(*)	(*)
Španělsko	ES	245,92	239,38	233,94	233,73	228,62	223,52
Francie	FR	244,00	239,00	234,00	238,00	231,00	227,00
Chorvatsko	HR	224,00	231,00	230,00	231,00	233,00	237,00
Irsko	IE	208,47	208,18	198,53	208,34	208,13	197,84
Itálie	IT	-	-	-	-	-	-
Kypr	CY	-	-	-	241,19	242,66	242,72
Lotyšsko	LV	229,60	232,90	235,37	239,50	243,07	244,05
Litva	LT	222,11	224,52	223,48	228,02	230,64	229,53
Lucembursko	LU	238,88	239,13	238,84	231,26	232,07	229,80
Maďarsko	HU	(*)	239,79	238,00	(*)	236,21	234,26
Malta	MT	226,28	226,04	226,55	225,72	224,92	226,05
Nizozemsko	NL	210,31	210,55	210,08	209,17	209,41	208,94
Rakousko	AT	253,69	253,82	252,95	242,84	243,22	242,43
Polsko	PL	230,83	231,26	231,92	229,62	229,91	230,78
Portugalsko	PT	255,12	249,73	243,35	255,51	250,06	244,00
Rumunsko	RO	236,68	233,81	219,61	233,86	230,39	219,30
Slovinsko	SI	257,52	257,40	260,41	239,01	239,70	238,98
Slovensko	SK	222,15	222,96	222,70	230,84	234,07	229,72
Finsko	FI	230,84	231,51	230,99	224,24	224,78	224,55
Švédsko	SE	227,82	231,92	232,58	225,34	229,30	229,50
<b>EU</b>		<b>234,05</b>	<b>231,54</b>	<b>228,58</b>	<b>228,63</b>	<b>227,29</b>	<b>225,35</b>
týdenní vývoj		+ 1,1%	+ 1,3%	+ 2,2%	+ 0,6%	+ 0,9%	+ 2,1%

Pramen: Evropská komise, Pozn.: ceny jsou bez DPH a zahrnují dopravní náklady; (\*) důvěrná data

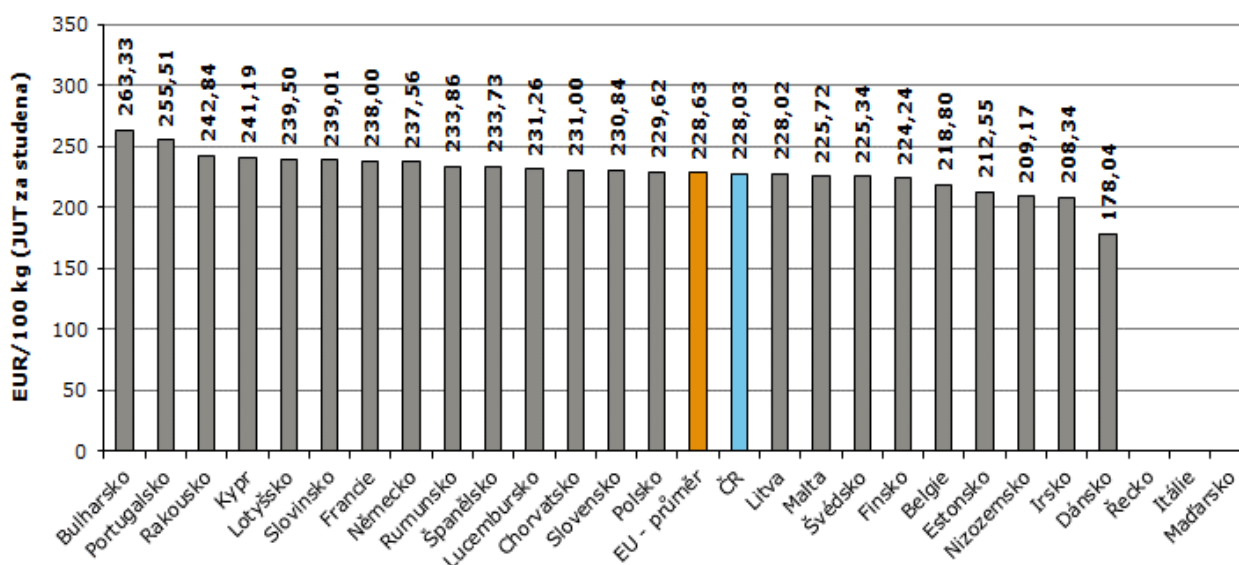


Ceny prasat JUT tř. S v 10. týdnu 2023



Pramen: Evropská komise, TIS<sup>ČR</sup> SZIF; Pozn.: ceny jsou bez DPH a zahrnují dopravní náklady

Ceny prasat JUT tř. E v 10. týdnu 2023



Pramen: Evropská komise, TIS<sup>ČR</sup> SZIF; Pozn.: ceny jsou bez DPH a zahrnují dopravní náklady

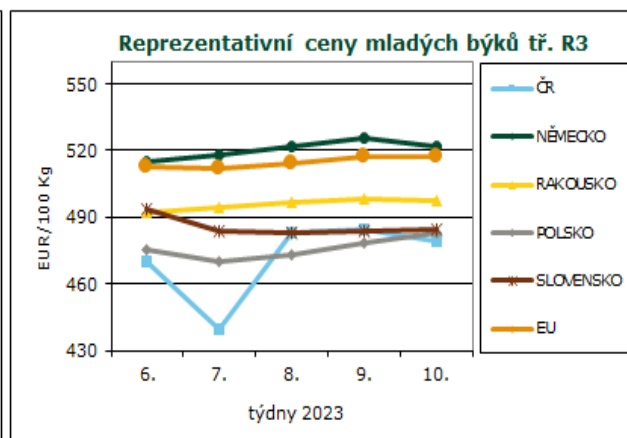
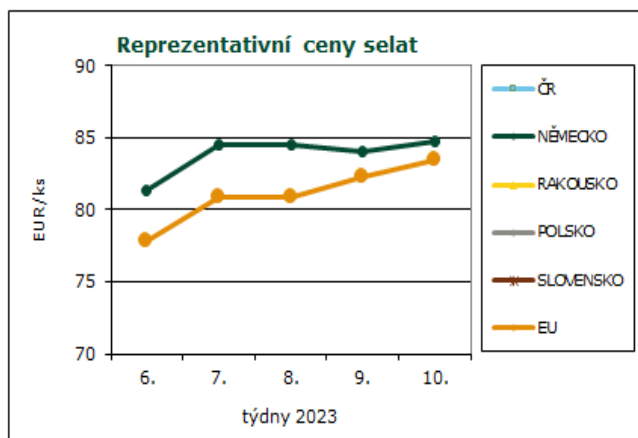


## Reprezentativní ceny selat a mladých býků

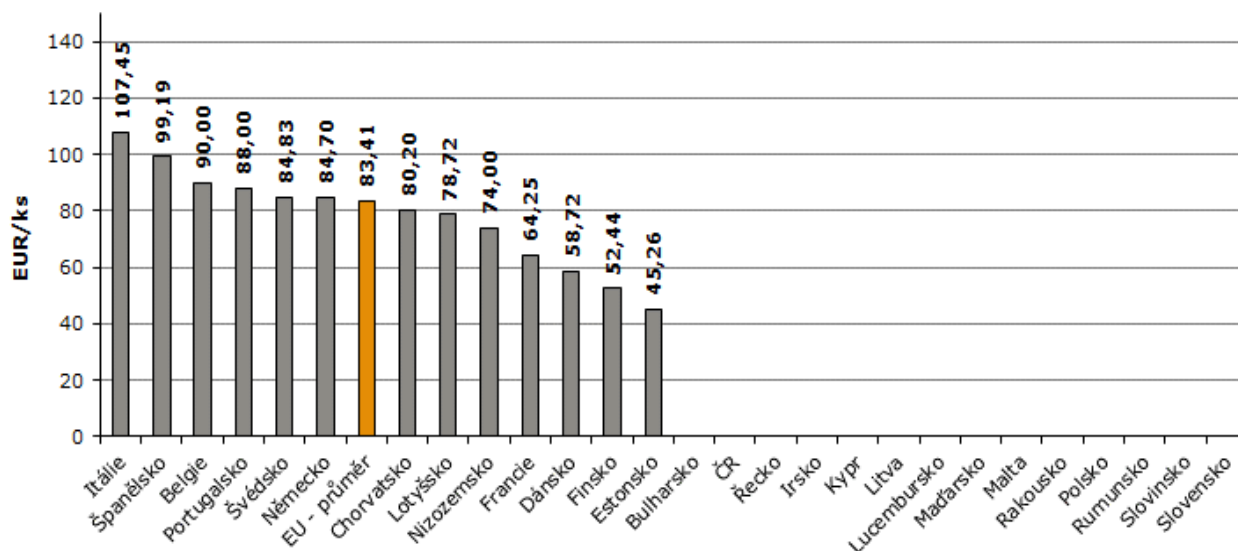
(EUR/100 kg)

		Selata (€/ks)			Mladí býci tř. R3 (JUT za studena)		
		10. týden 2023 6.3. – 12.3.	9. týden 2023 27.2. – 5.3.	8. týden 2023 20.2. – 26.2.	10. týden 2023 6.3. – 12.3.	9. týden 2023 27.2. – 5.3.	8. týden 2023 20.2. – 26.2.
Belgie	BE	90,00	86,00	85,00	433,5	435,5	433,5
Bulharsko	BG	-	-	-	-	511,3	511,3
ČR	CZ	(*)	(*)	(*)	<b>479,3</b>	<b>484,9</b>	<b>483,1</b>
Dánsko	DK	58,72	58,72	57,62	441,0	443,8	435,9
Německo	DE	84,70	84,10	84,50	521,5	525,7	522,2
Estonsko	EE	45,26	(*)	(*)	(*)	(*)	-
Řecko	GR	-	-	-	507,7	507,9	510,2
Španělsko	ES	99,19	97,76	94,52	447,3	447,3	447,3
Francie	FR	64,25	63,75	62,25	539,9	535,0	533,6
Chorvatsko	HR	80,20	78,00	76,40	541,0	538,0	535,0
Irsko	IE	-	-	-	506,0	496,0	496,0
Itálie	IT	107,45	105,15	102,85	535,4	522,2	522,2
Kypr	CY	-	-	-	-	-	-
Lotyšsko	LV	78,72	70,41	(*)	387,7	418,8	418,8
Litva	LT	-	-	-	400,8	404,5	403,3
Lucembursko	LU	-	-	-	510,1	526,2	534,8
Maďarsko	HU	(*)	58,25	59,44	-	-	-
Malta	MT	-	-	-	-	-	-
Nizozemsko	NL	74,00	73,25	72,00	478,0	485,0	448,0
Rakousko	AT	-	-	-	497,2	498,1	496,4
Polsko	PL	-	-	-	483,0	478,5	473,4
Portugalsko	PT	88,00	85,00	85,00	521,6	512,1	503,8
Rumunsko	RO	-	-	-	466,8	462,9	446,7
Slovinsko	SI	-	-	-	471,7	479,9	465,5
Slovensko	SK	-	-	-	484,2	483,6	483,2
Finsko	FI	52,44	52,27	52,53	501,3	516,6	492,4
Švédsko	SE	84,83	86,54	86,20	507,2	519,2	524,2
<b>EU</b>		<b>83,41</b>	<b>82,32</b>	<b>80,89</b>	<b>517,4</b>	<b>517,3</b>	<b>514,4</b>
týdenní vývoj		1,3%	1,8%	4,0%	0,06	2,70	2,26

Pramen: Evropská komise, Pozn.: ceny selat jsou za kus o hmotnosti přibližně 25 kg, ceny jsou bez DPH a zahrnují dopravní náklady; (\*) důvěrná data

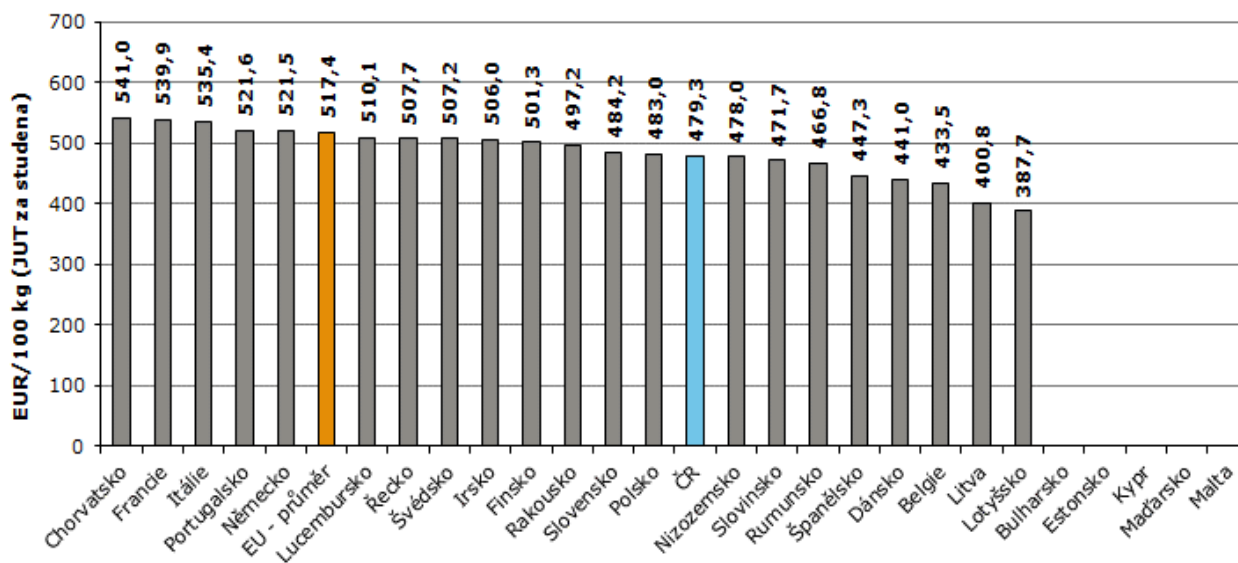


## Ceny selat v 10. týdnu 2023



Pramen: Evropská komise, TIS<sup>ČR</sup> SZIF; Pozn.: ceny jsou bez DPH

## Ceny mladých býků JUT tř. R3 v 10. týdnu 2023



Pramen: Evropská komise, TIS<sup>ČR</sup> SZIF; Pozn.: ceny jsou bez DPH a zahrnují dopravní náklady

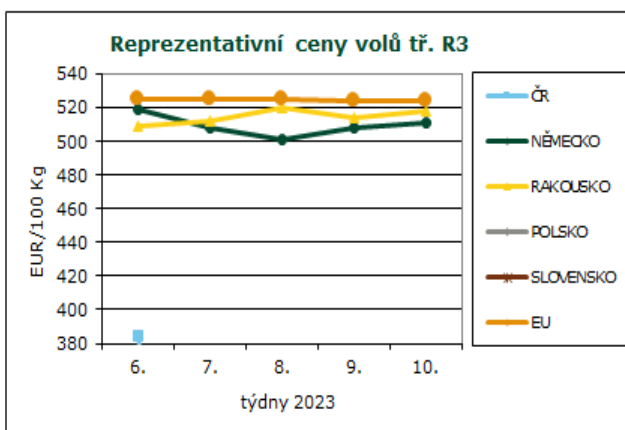
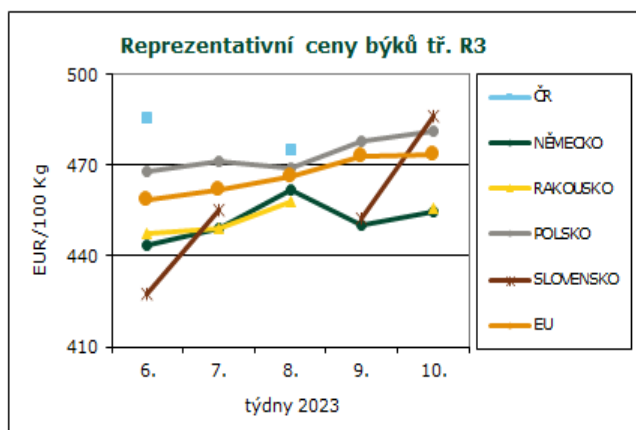


## Reprezentativní ceny býků a volů

(EUR/100 kg)

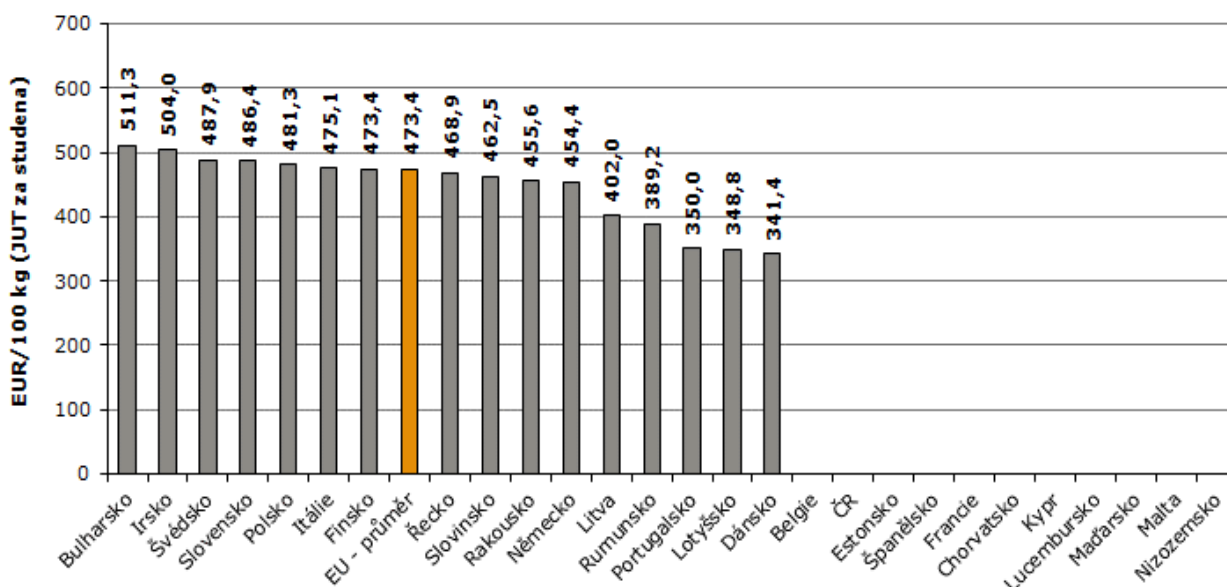
		Býci nad 2 roky tř. R3 (JUT za studena)			Voli tř. R3 (JUT za studena)		
		10. týden 2023	9. týden 2023	8. týden 2023	10. týden 2023	9. týden 2023	8. týden 2023
		6.3. – 12.3.	27.2. – 5.3.	20.2. – 26.2.	6.3. – 12.3.	27.2. – 5.3.	20.2. – 26.2.
Belgie	BE	-	-	-	-	-	-
Bulharsko	BG	511,3	511,3	511,3	-	-	-
ČR	CZ	(*)	(*)	475,3	(*)	(*)	(*)
Dánsko	DK	341,4	341,4	341,3	442,1	495,1	454,7
Německo	DE	454,4	450,2	462,1	511,5	508,4	500,9
Estonsko	EE	-	-	-	-	-	-
Řecko	GR	468,9	457,8	464,5	524,6	524,9	526,1
Španělsko	ES	-	-	-	-	-	-
Francie	FR	-	-	-	-	-	-
Chorvatsko	HR	-	-	-	540,0	536,0	538,0
Irsko	IE	504,0	504,0	512,0	-	-	-
Itálie	IT	475,1	542,4	542,4	437,7	444,4	444,4
Kypr	CY	-	-	-	-	-	-
Lotyšsko	LV	348,8	341,8	341,8	-	-	-
Litva	LT	402,0	387,1	391,7	(*)	(*)	(*)
Lucembursko	LU	(*)	(*)	(*)	(*)	(*)	(*)
Maďarsko	HU	-	-	-	-	-	-
Malta	MT	-	-	-	-	-	-
Nizozemsko	NL	-	-	-	-	-	-
Rakousko	AT	455,6	(*)	458,2	518,2	513,7	519,5
Polsko	PL	481,3	478,1	468,9	-	-	-
Portugalsko	PT	350,0	360,7	400,0	450,0	450,0	450,0
Rumunsko	RO	389,2	438,9	433,4	374,4	463,7	463,9
Slovinsko	SI	462,5	477,1	454,9	489,7	489,7	489,7
Slovensko	SK	486,4	452,7	(*)	-	-	-
Finsko	FI	473,4	473,4	473,4	-	-	-
Švédsko	SE	487,9	505,7	481,9	499,5	518,5	523,6
<b>EU</b>		<b>473,4</b>	<b>473,1</b>	<b>466,5</b>	<b>523,5</b>	<b>524,1</b>	<b>525,3</b>
týdenní vývoj		1,29	6,59	4,63	-0,60	0,04	0,56

Pramen: Evropská komise, Pozn.: ceny jsou bez DPH a zahrnují dopravní náklady, (\*) důvěrná data



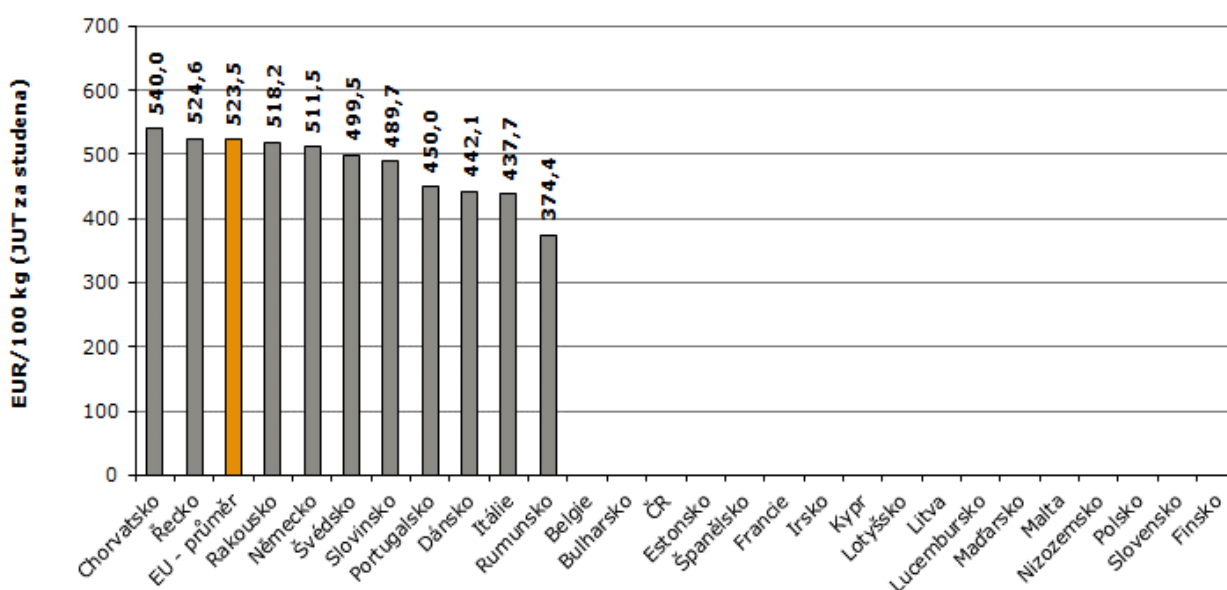


## Ceny býků nad 2 roky JUT tř. R3 v 10. týdnu 2023



Pramen: Evropská komise, TIS<sup>ČR</sup> SZIF; Pozn.: ceny jsou bez DPH a zahrnují dopravní náklady

## Ceny volů JUT tř. R3 v 10. týdnu 2023



Pramen: Evropská komise, TIS<sup>ČR</sup> SZIF; Pozn.: ceny jsou bez DPH a zahrnují dopravní náklady

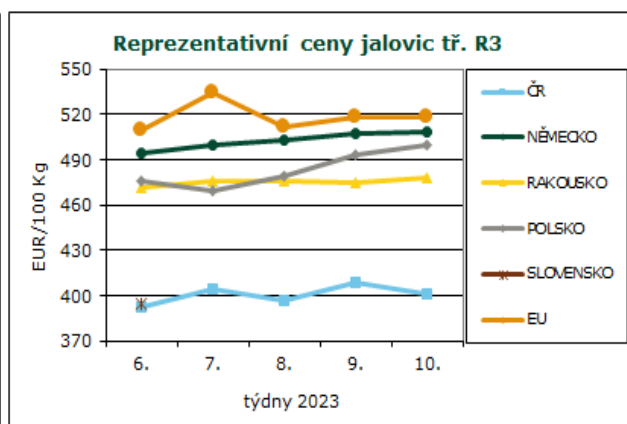
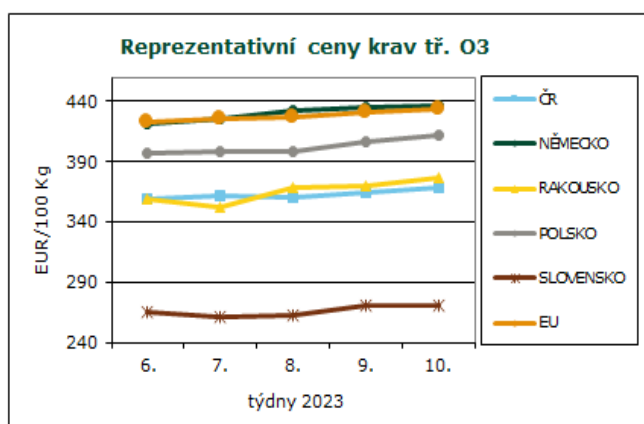


## Reprezentativní ceny krav a jalovic

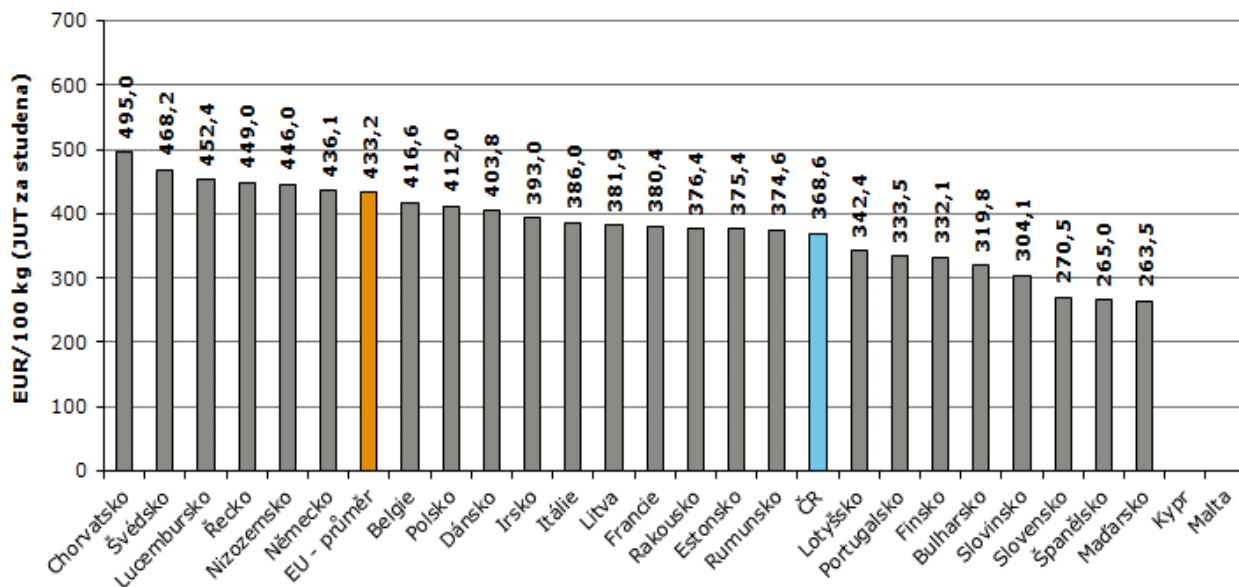
(EUR/100 kg)

		Krávy tř. O3 (JUT za studena)			Jalovice tř. R3 (JUT za studena)		
		10. týden 2023	9. týden 2023	8. týden 2023	10. týden 2023	9. týden 2023	8. týden 2023
		6.3. – 12.3.	27.2. – 5.3.	20.2. – 26.2.	6.3. – 12.3.	27.2. – 5.3.	20.2. – 26.2.
Belgie	BE	416,6	413,2	412,9	504,5	504,5	504,0
Bulharsko	BG	319,8	342,2	343,9	511,3	511,3	511,3
ČR	CZ	<b>368,6</b>	<b>363,7</b>	<b>360,6</b>	<b>401,2</b>	<b>408,8</b>	<b>396,4</b>
Dánsko	DK	403,8	409,5	402,7	425,0	437,9	420,7
Německo	DE	436,1	434,9	431,6	508,0	507,2	503,2
Estonsko	EE	375,4	375,7	380,2	(*)	(*)	(*)
Řecko	GR	449,0	447,5	450,2	523,2	523,0	526,9
Španělsko	ES	265,0	265,0	265,0	-	-	-
Francie	FR	380,4	382,5	384,6	548,8	535,7	523,9
Chorvatsko	HR	495,0	491,0	481,0	542,0	549,0	538,0
Irsko	IE	393,0	393,0	389,0	530,0	512,0	467,0
Itálie	IT	386,0	381,9	381,9	565,4	575,9	575,9
Kypr	CY	-	-	-	-	-	-
Lotyšsko	LV	342,4	355,4	355,9	380,2	373,6	312,1
Litva	LT	381,9	390,4	394,2	(*)	363,9	373,0
Lucembursko	LU	452,4	448,6	447,6	531,3	522,8	520,9
Maďarsko	HU	263,5	281,7	252,8	169,7	170,7	177,4
Malta	MT	-	-	-	-	-	-
Nizozemsko	NL	446,0	444,0	435,0	273,0	378,0	469,0
Rakousko	AT	376,4	370,0	367,9	478,5	474,9	476,5
Polsko	PL	412,0	406,9	398,5	499,7	493,2	479,7
Portugalsko	PT	333,5	331,9	349,9	509,3	505,0	502,5
Rumunsko	RO	374,6	369,3	363,1	379,8	409,2	385,4
Slovinsko	SI	304,1	334,2	290,8	420,7	445,1	418,0
Slovensko	SK	270,5	270,3	262,5	(*)	(*)	(*)
Finsko	FI	332,1	330,7	334,2	459,4	501,3	485,2
Švédsko	SE	468,2	469,3	473,8	489,4	493,9	513,7
EU		<b>433,2</b>	<b>431,3</b>	<b>426,7</b>	<b>518,6</b>	<b>518,3</b>	<b>512,0</b>
týdenní vývoj		1,78	3,32	0,80	0,23	6,09	3,78

Pramen: Evropská komise, Pozn.: ceny jsou bez DPH a zahrnují dopravní náklady, (\*) důvěrná data

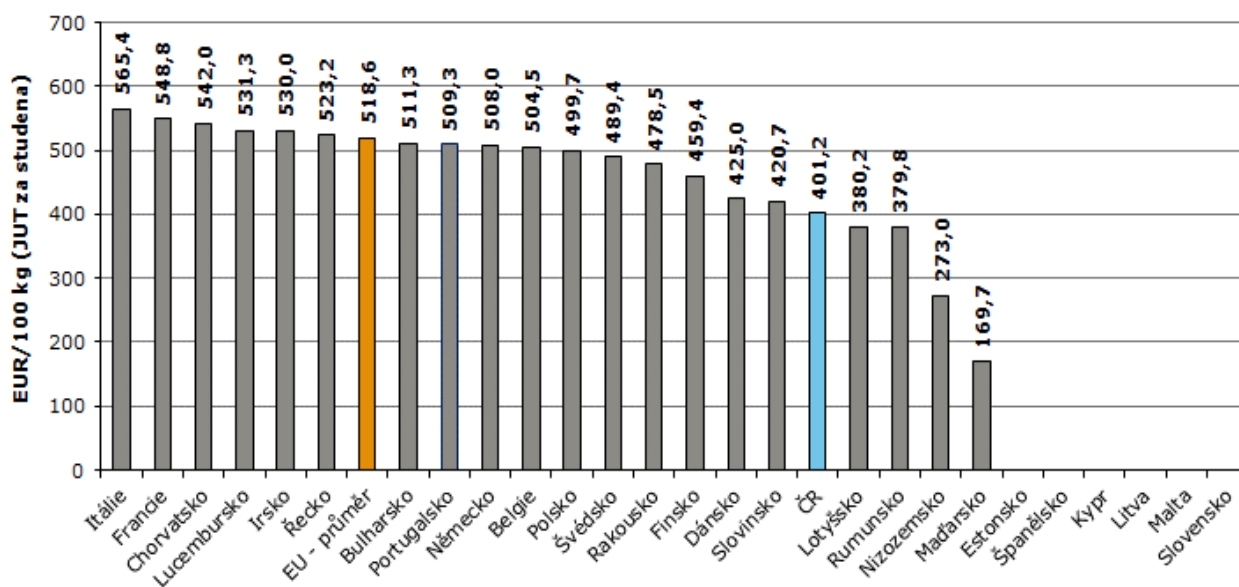


Ceny krav JUT tř. O3 v 10. týdnu 2023



Pramen: Evropská komise, TIS<sup>ČR</sup> SZIF; Pozn.: ceny jsou bez DPH a zahrnují dopravní náklady,

Ceny jalovic JUT tř. R3 v 10. týdnu 2023



Pramen: Evropská komise, TIS<sup>ČR</sup> SZIF; Pozn.: ceny jsou bez DPH a zahrnují dopravní náklady

**Kurz devizového trhu – Česká národní banka – platnost od 17. 3. 2023**

1 EUR - 23,950 Kč

**Vydavatel**

TIS ČR, SZIF

Státní zemědělský intervenční fond  
Ve Smečkách 33, 110 00 Praha 1[www.szif.cz](http://www.szif.cz)**Odpovědný pracovník**Ing. Tomáš Materna  
vedoucí oddělení  
agrární informatikytel.: 703 197 498  
fax: 222 871 591  
e-mail: [tomas.materna@szif.cz](mailto:tomas.materna@szif.cz)**Komoditní manager**Ing. Monika Trnková  
Ing. Jana Bernáškovátel.: 703 197 491, 488  
fax: 222 871 591  
e-mail: [monika.trnkova@szif.cz](mailto:monika.trnkova@szif.cz)

*Rozmnožování anebo rozšiřování tohoto zpravodaje nebo jeho části jakýmkoliv způsobem je zakázáno, s výjimkou případů povolených autorským zákonem nebo předchozího písemného souhlasu TIS<sup>ČR</sup> SZIF. Údaje obsažené v tomto zpravodaji jsou pouze informativního charakteru a nemají závaznou povahu. Jejich citace je možná pouze s uvedením zdroje TIS<sup>ČR</sup> SZIF.*