



ZPRÁVA O TRHU HOVĚZÍHO A VEPŘOVÉHO MASA

Vývoj cen:

	11.	12. za studena
▲ Mladí býci tř. R	107,89	108,82 Kč/kg JUT
▼ Býci nad 2 r. tř. R	107,42	107,14 Kč/kg JUT
▼ Jalovice tř. R	94,19	93,50 Kč/kg JUT
▼ Krávy tř. O	83,63	83,01 Kč/kg JUT
▲ Prasata tř. SEU	53,82	54,22 Kč/kg JUT
▲ Prasata tř. S-P	53,80	54,19 Kč/kg JUT

Obsah:

Komoditní zpravodajství	1
Zpeněžování SEUROP, grafy	2-8
CZV a CPV za 27. 3. 2023	9-10
Denní vývoj CZV, grafy	11
Měsíční bilance podniků, (únor)	12-13
Reprezentativní ceny, grafy	14-23
Informace ze zahraničí a ČR	24

Komoditní zpravodajství

Vývoj CZV jatečných zvířat

V průběhu 12. týdne (20. 3. – 26. 3. 2023) se ve sledovaných podnicích porazilo, klasifikovalo a ocenilo podle SEUROP normy o 29 ks dospělého jatečného skotu více než v předchozím týdnu. Nejvíce stouply porážky mladých býků (+75 ks), pak býků nad 2 roky (+7 ks) a volů (+5 ks). Méně se porazilo krav (-43 ks) a jalovic (-15 ks). Největší podíl na porážkách měly ve 12. týdnu krávy 43,1 %, dále byli mladí býci 35,1 %, býci starší 2 let 11,3 % a jalovice 10,3 %. Celková cena skotu během 11. týdne stagnovala (+0,04 Kč/kg JUT) na hodnotě 94,96 Kč/kg JUT. Ve 12. týdnu se tato cena zvýšila (+0,41 Kč/kg JUT) na 95,37 Kč/kg JUT. Celkové ceny kategorií se vyvíjely různě. Celková cena mladých býků klesla (-0,37 Kč/kg JUT) na 108,40 Kč/kg JUT. Celková cena býků starších dvou let spadla (-1,76 Kč/kg JUT) na 107,54 Kč/kg JUT. Snížila se také celková cena jalovic (-0,28 Kč/kg JUT) na hodnotu 85,80 Kč/kg JUT. Naopak celková cena krav stoupla (+0,63 Kč/kg JUT) na 80,33 Kč/kg JUT. Volů se v průběhu 11. a 12. týdne porazilo jen 5 kusů.

Za 1. až 12. týden 2023 dosáhly celkové ceny v průměru následujících hodnot: ml. býci 108,62 Kč/kg JUT, býci starší 2 let 107,22 Kč/kg JUT, volí 94,25 Kč/kg JUT, krávy 80,81 Kč/kg JUT a jalovice 85,64 Kč/kg JUT. V meziročním srovnání rozdílů činí: u ml. býků +10,12 Kč/kg JUT, u býků starších 2 let +10,33 Kč/kg JUT, u volů +3,68 Kč/kg JUT, u krav +10,64 Kč/kg JUT a u jalovic +10,39 Kč/kg JUT.

V denním sledování 13ti vybraných podniků dosáhla CZV jat. býků tř. SEUR v 11. týdnu 2023 v průměru 110,03 Kč/kg JUT a ve 12. týdnu 110,04 Kč/kg JUT.

Cena jatečných prasat za třídy S-T se v průběhu 11. týdne změnila minimálně (+0,04 Kč/kg JUT)

a zůstala na ceně 53,58 Kč/kg JUT. Během 12. týdne cena stoupla (+0,44 Kč/kg JUT), přičemž dosáhla hodnoty 54,02 Kč/kg JUT.

Ve 12. týdnu bylo ve sledovaných podnicích poraženo o 652 ks prasat více než v předchozím týdnu. Více prasat bylo poraženo ve 3 jakostních třídách: S (+883 ks), U (+83 ks) a O (+6 ks). Méně prasat se porazilo ve 4 třídách: E (-257 ks), R (-6 ks), N (-11 ks) a T (-46 ks).

Do tříd SEU bylo zařazeno 98,9 % jatečných prasat za průměrnou cenu 54,22 Kč/kg JUT. Tato cena je vyšší (+0,40 Kč/kg JUT) ve srovnání s cenou z předchozího 11. týdne. Ve 12. týdnu se průměrná porážk. hmotnost v mase (JUT) pohybovala ve třídách S až P v rozpětí od 91 do 97 kg. V nejvíce zastoupené třídě S dosáhla porážková hmotnost 91 kg JUT za studena, tj. o 1 kg méně ve srovnání s předchozím 11. týdnem.

Za týdny 1. až 12. 2023 dosáhla cena prasat tř. SEU v průměru 51,53 Kč/kg JUT, tj. o 17,53 Kč/kg JUT více než za stejné období roku 2022 a o 18,48 Kč/kg JUT více než za stejné období roku 2021.

Z denního sledování CZV jatečných prasat tř. SEU 13ti vybraných podniků je vidět, že v 11. týdnu cena dosáhla v průměru 53,23 Kč/kg JUT a ve 12. týdnu 53,79 Kč/kg JUT.

CZV v jednotlivých kategoriích jsou uváděny v Kč/kg JUT za studena.

Všechny výše uvedené ceny jsou realizační ceny bez DPH.


CZV prasat za 11. týden (13. 3. – 19. 3. 2023) SEUROP Kč/kg JUT za studena 16 podniků

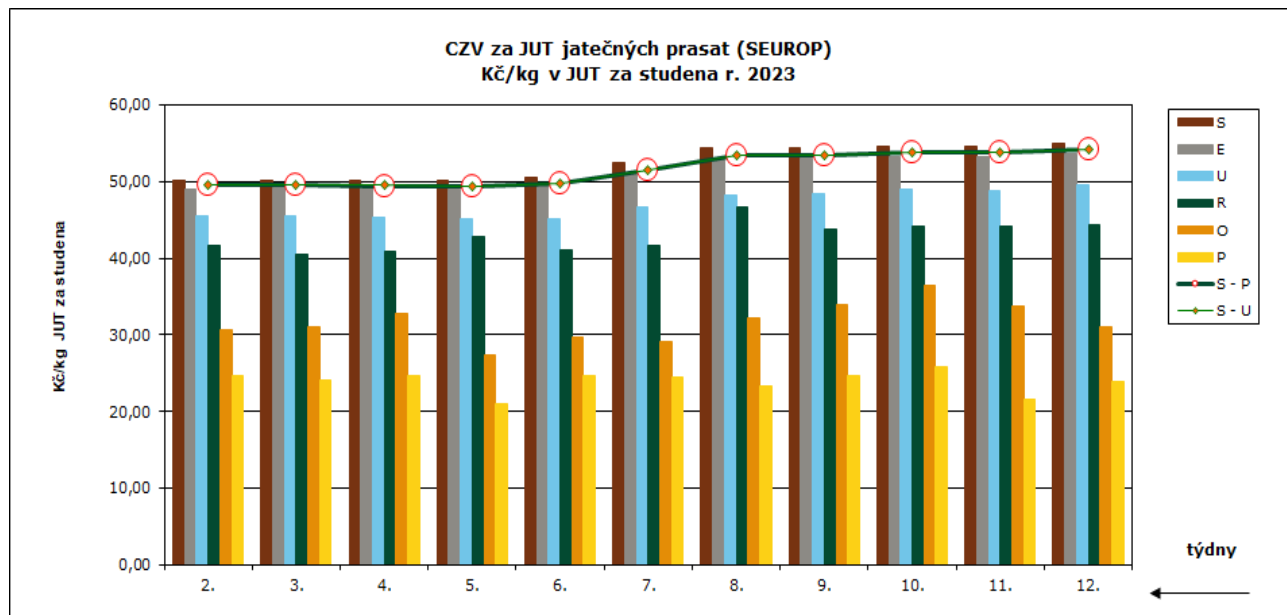
DRUH	JAKOST	Cena JUT	množství v kusech	hmotnost JUT (kg)	Zmasilost (%)	prům. hm. JUT	prům. hm. v živém	% zastoup. kusů
PRASATA	S	54,66	13 789	1 264 613	61,84	92	119	52,3%
	E	53,26	11 281	1 075 703	58,19	95	124	42,8%
	U	48,81	936	92 115	53,48	98	128	3,6%
	R	44,10	43	4 174	47,99	97	126	0,2%
	O	33,70	4	390	42,46	97	127	0,0%
	P	21,50	3	285	37,20	95	124	0,0%
	N	27,14	91	4 505	61,13	50	64	0,3%
	T	37,68	206	25 634	57,99	124	162	0,8%
	celkem S - T	53,58	26 353	2 467 419	59,87	94	122	100,0%
	celkem S - P	53,80	26 056	2 437 280	59,88	94	122	
celkem S - U	53,82	26 006	2 432 431	59,91	94	122	98,7%	

Pramen: TIS^{CR} SZIF; Pozn.: ceny jsou bez DPH a nezahrnují dopravní náklady; (*) důvěrný údaj

CZV prasat za 12. týden (20. 3. – 26. 3. 2023) SEUROP Kč/kg JUT za studena 16 podniků

DRUH	JAKOST	Cena JUT	množství v kusech	hmotnost JUT (kg)	Zmasilost (%)	prům. hm. JUT	prům. hm. v živém	% zastoup. kusů
PRASATA	S	54,99	14 672	1 342 213	61,90	91	119	54,3%
	E	53,67	11 024	1 041 480	58,18	94	123	40,8%
	U	49,52	1 019	99 152	53,48	97	126	3,8%
	R	44,38	37	3 586	48,40	97	126	0,1%
	O	31,07	10	965	42,88	96	125	0,0%
	P	23,88	3	216	36,69	72	94	0,0%
	N	26,87	80	3 950	61,38	49	64	0,3%
	T	37,87	160	20 246	58,15	127	164	0,6%
	celkem S - T	54,02	27 005	2 511 808	59,96	93	121	100,0%
	celkem S - P	54,19	26 765	2 487 612	59,97	93	121	
celkem S - U	54,22	26 715	2 482 846	60,00	93	121	98,9%	

Pramen: TIS^{CR} SZIF; Pozn.: ceny jsou bez DPH a nezahrnují dopravní náklady; (*) důvěrný údaj



Pramen: TIS^{CR} SZIF; Pozn.: ceny jsou bez DPH a nezahrnují dopravní náklady


CZV skotu za 11. týden (13. 3. – 19. 3. 2023) SEUROP Kč/kg JUT za studena 17 podniků

DRUH	JAKOST	Číslo řádku	Cena JUT	množství v kusech	hmotnost JUT	prům.hm. JUT	prům.hm. v živém	zastoupení v jak. tř.	
MLADÍ BÝCI	Celkem dle SEUROP	1	108,77	624	247 938	397	721	100,0%	
	z toho S	2							
	14 podniků	E	3	116,68	21	10 679	509	923	3,4%
		U	4	111,88	237	103 217	436	791	38,0%
		z toho U2	5	111,92	225	97 738	434	789	36,1%
		z toho U3	6	110,82	8	3 634	454	825	1,3%
		R	7	107,89	216	83 923	389	705	34,6%
		z toho R2	8	108,86	160	59 235	370	672	25,6%
		z toho R3	9	107,54	18	7 646	425	771	2,9%
		O	10	102,35	142	48 725	343	623	22,8%
		z toho O2	11	102,29	76	24 586	323	587	12,2%
		z toho O3	12	102,07	50	18 530	371	673	8,0%
		P	13	95,04	8	1 394	174	316	1,3%
	BÝCI	Celkem dle SEUROP	14	109,29	217	86 902	400	727	100,0%
z toho S		15							
12 podniků		E	16	117,46	14	7 234	517	938	6,5%
		U	17	112,13	82	35 703	435	791	37,8%
		R	18	107,42	85	33 228	391	710	39,2%
		z toho R3	19	*	2	810	405	735	0,9%
		O	20	102,86	30	9 438	315	571	13,8%
	P	21	80,59	6	1 299	217	393	2,8%	
VOLI	Celkem dle SEUROP	22							
	z toho S	23							
	1 podnik	E	24						
		U	25						
		z toho U2	26						
		z toho U3	27						
		z toho U4	28						
		R	29						
		z toho R3	30						
		z toho R4	31						
		O	32						
		z toho O3	33						
		z toho O4	34						
		P	35						
	KRÁVY	celkem dle SEUROP	36	79,70	901	272 880	303	587	100,0%
z toho S		37							
14 podniků		E	38						
		U	39	98,59	32	13 983	437	847	3,6%
		R	40	87,60	168	62 019	369	715	18,6%
		z toho R3	41	88,48	73	27 248	373	723	8,1%
		z toho R4	42	91,66	30	12 184	406	787	3,3%
		O	43	83,63	439	133 640	304	590	48,7%
		z toho O2	44	83,17	278	81 527	293	568	30,9%
		z toho O3	45	84,24	104	33 299	320	621	11,5%
		z toho O4	46	86,78	43	14 947	348	674	4,8%
		P	47	59,46	262	63 238	241	468	29,1%
		z toho P2	48	61,68	166	40 934	247	478	18,4%
		z toho P3	49	50,71	31	7 671	247	480	3,4%



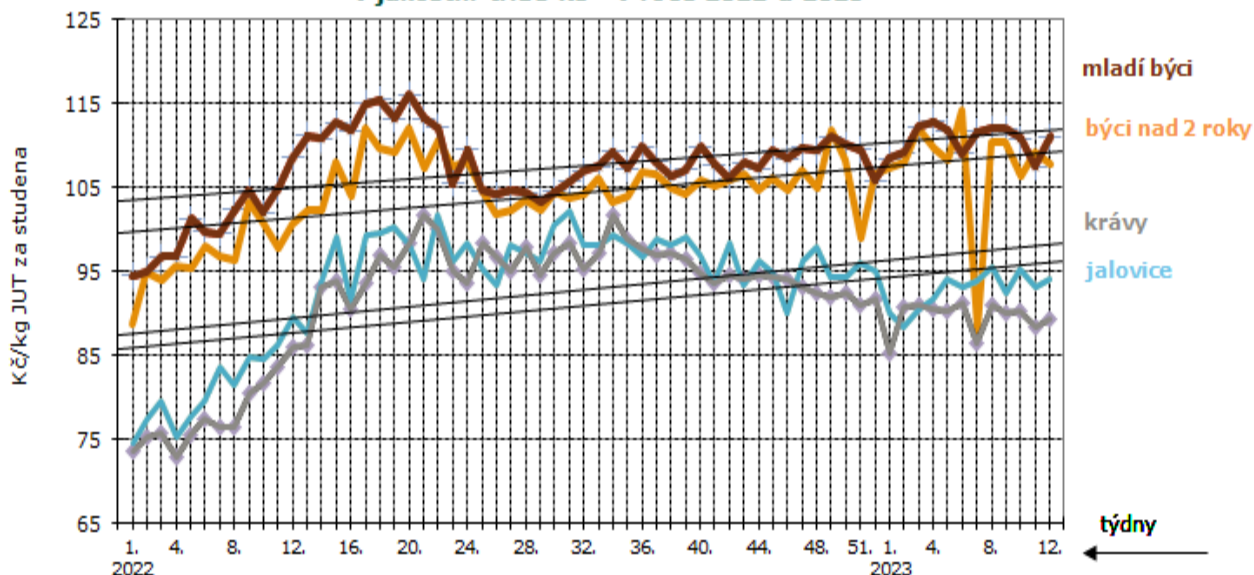
CZV skotu za 11. týden SEUROP Kč/kg JUT za studena

pokračování tabulky

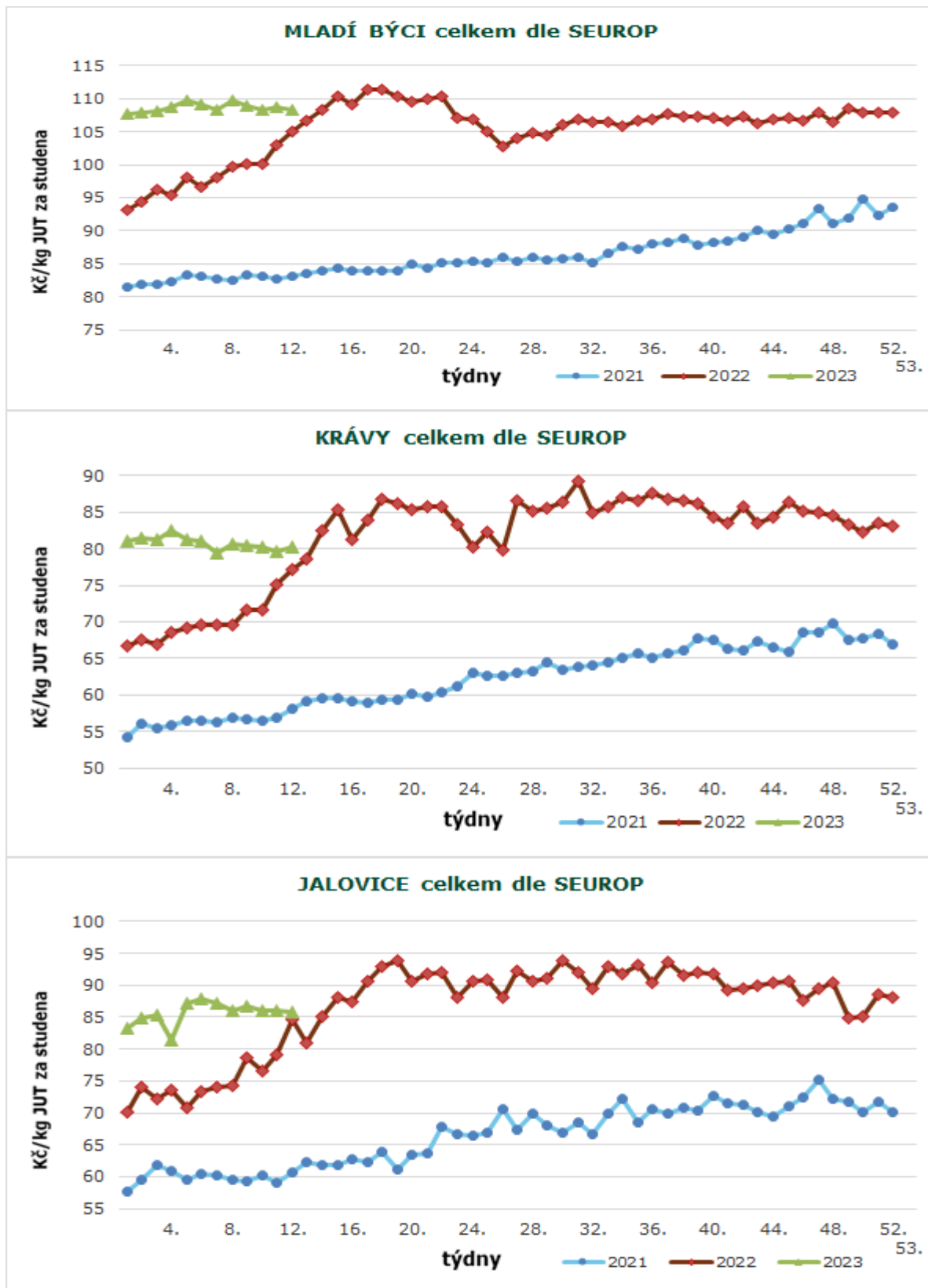
DRUH	JAKOST	Číslo řádku	Cena JUT	množství v kusech	hmotnost JUT	prům.hm. JUT	prům.hm. v živém	zastoupení v jak. tř.
JALOVICE	celkem dle SEUROP	50	86,08	219	56 544	258	487	100,0%
	z toho S	51						
12 podniků	E	52						
	U	53	99,42	5	1 803	361	680	2,3%
	z toho U2	54	*	2	681	340	642	0,9%
	z toho U3	55	*	1	334	334	631	0,5%
	R	56	94,19	46	14 973	326	614	21,0%
	z toho R2	57	94,68	27	8 201	304	573	12,3%
	z toho R3	58	93,17	11	3 589	326	616	5,0%
	z toho R4	59	94,68	5	1 870	374	706	2,3%
	O	60	85,11	134	33 455	250	471	61,2%
	z toho O2	61	82,94	72	16 668	231	437	32,9%
	z toho O3	62	87,05	39	10 701	274	518	17,8%
	z toho O4	63	90,25	9	3 023	336	634	4,1%
	P	64	68,15	34	6 312	186	350	15,5%
SKOT celkem	(ř. 1,14,22,36,50)	65	94,96	1 961	664 263	339		

Pramen: TIS^{ČR} SZIF; Pozn. (*) důvěrný údaj; ceny jsou bez DPH a nezahrnují dopravní náklady

Týdenní vývoj CZV jatečných býků, krav a jalovic v jakostní třídě R3 v roce 2022 a 2023



Pramen: TIS^{ČR} SZIF; ceny jsou bez DPH a nezahrnují dopravní náklady



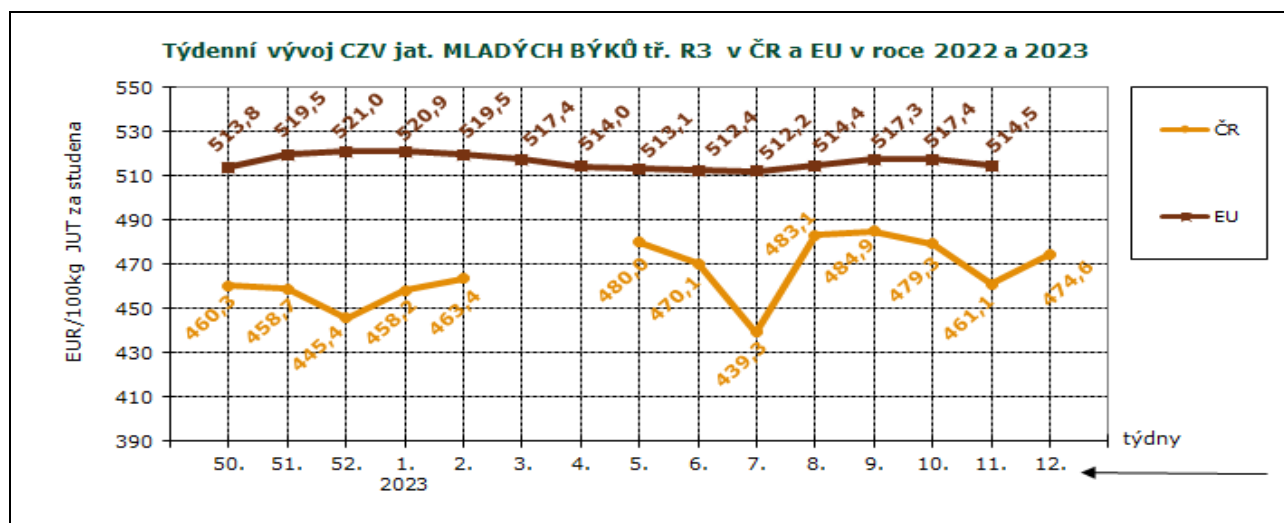
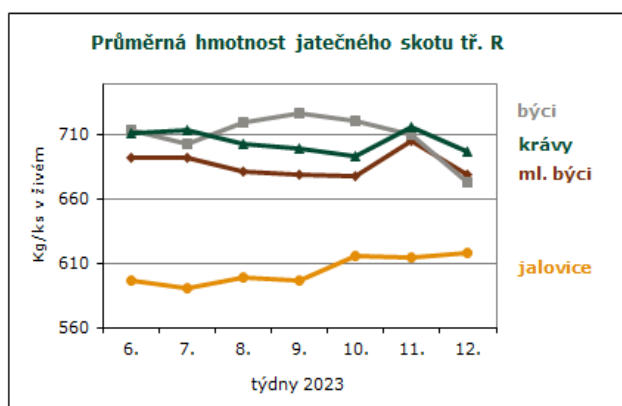
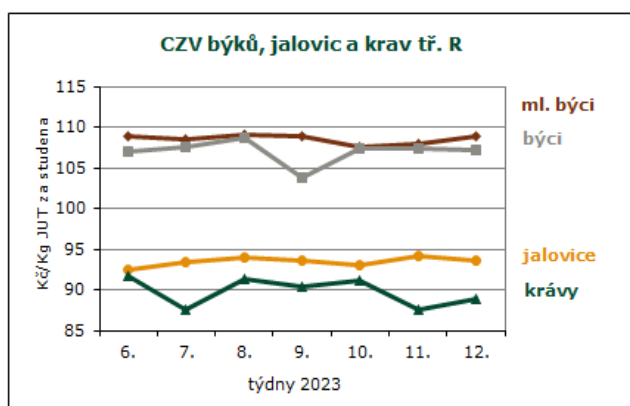
Pramen: TIS^{ČR} SZIF, Pozn.: ceny jsou bez DPH a nezahrnují dopravní náklady

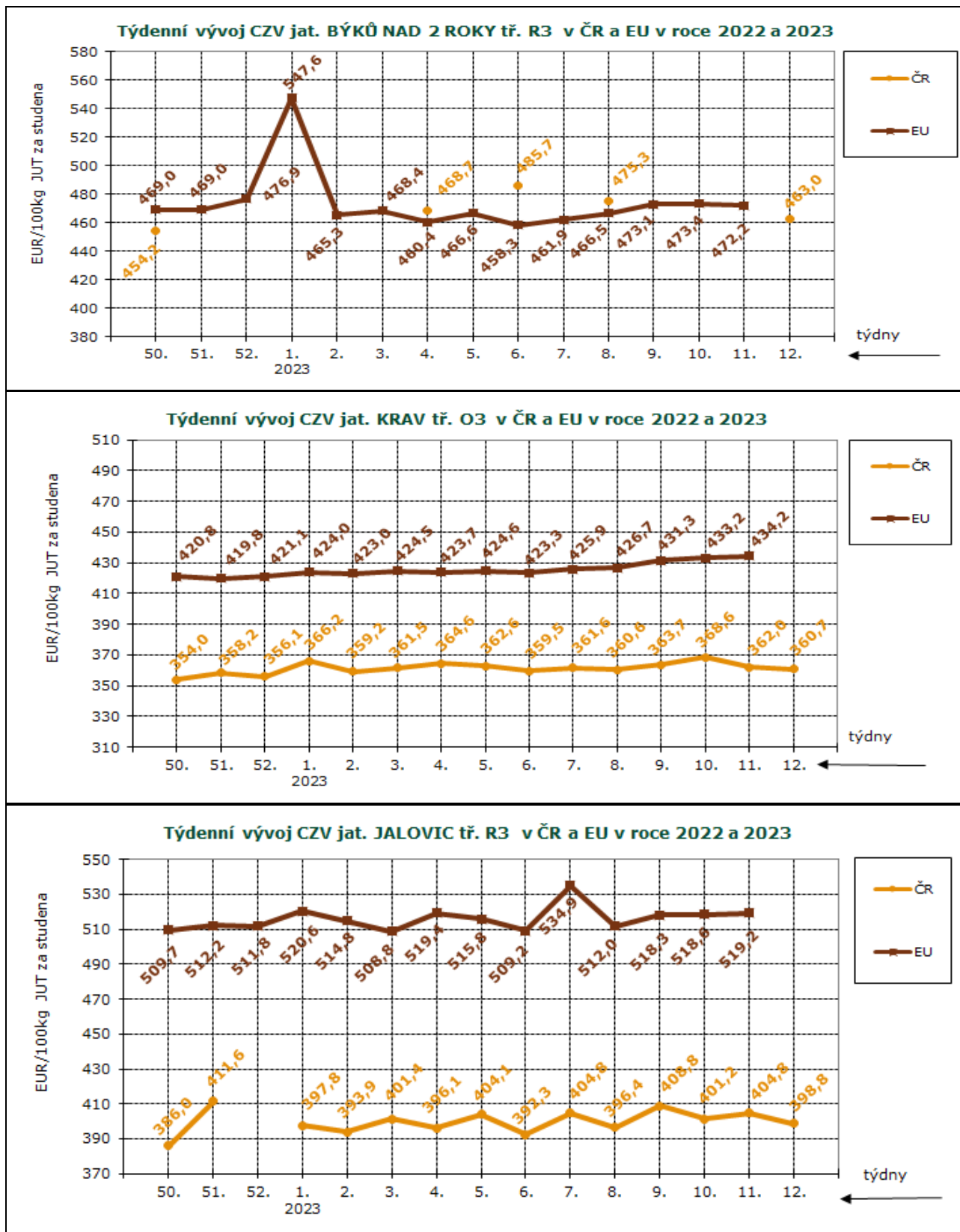

CZV skotu za 12. týden (20. 3. – 26. 3. 2023) SEUROP Kč/kg JUT za studena 16 podniků

DRUH	JAKOST	Číslo řádku	Cena JUT	množství v kusech	hmotnost JUT	prům.hm. JUT	prům.hm. v živém	zastoupení v jak. tř.	
MLADÍ BÝCI	Celkem dle SEUROP	1	108,40	699	259 210	371	673	100,0%	
	z toho S	2							
	14 podniků	E	3	117,48	7	3 591	513	931	1,0%
		U	4	112,09	215	90 175	419	761	30,8%
		z toho U2	5	112,14	204	85 255	418	759	29,2%
		z toho U3	6	111,14	8	3 620	453	822	1,1%
		R	7	108,82	257	96 054	374	679	36,8%
		z toho R2	8	108,99	207	76 684	370	673	29,6%
		z toho R3	9	111,05	15	6 065	404	734	2,1%
		O	10	103,23	200	63 534	318	577	28,6%
		z toho O2	11	103,38	123	39 140	318	578	17,6%
		z toho O3	12	105,37	38	13 678	360	654	5,4%
		P	13	95,09	20	5 856	293	532	2,9%
BÝCI	Celkem dle SEUROP	14	107,54	224	87 321	390	708	100,0%	
	z toho S	15							
	14 podniků	E	16	116,84	11	5 780	525	954	4,9%
		U	17	111,46	64	29 770	465	845	28,6%
		R	18	107,14	83	30 787	371	673	37,1%
		z toho R3	19	107,74	13	6 021	463	841	5,8%
		O	20	102,39	60	19 333	322	585	26,8%
	P	21	72,03	6	1 650	275	499	2,7%	
VOLI	Celkem dle SEUROP	22	97,54	5	1 429	286	519	100,0%	
	z toho S	23							
	2 podniky	E	24						
		U	25						
		z toho U2	26						
		z toho U3	27						
		z toho U4	28						
		R	29	96,60	4	1 163	291	528	80,0%
		z toho R3	30	*	1	274	274	497	20,0%
		z toho R4	31						
		O	32	*	1	266	266	483	20,0%
		z toho O3	33						
	z toho O4	34							
	P	35							
KRÁVY	celkem dle SEUROP	36	80,33	858	260 340	303	588	100,0%	
	z toho S	37							
	14 podniků	E	38						
		U	39	98,21	45	19 996	444	861	5,2%
		R	40	88,84	148	53 192	359	697	17,2%
		z toho R3	41	89,36	83	30 299	365	707	9,7%
		z toho R4	42	93,76	11	4 091	372	721	1,3%
		O	43	83,01	419	127 534	304	590	48,8%
		z toho O2	44	83,50	217	62 826	290	561	25,3%
		z toho O3	45	83,73	119	38 297	322	624	13,9%
		z toho O4	46	85,42	45	15 894	353	685	5,2%
		P	47	61,00	246	59 618	242	470	28,7%
		z toho P2	48	62,87	172	42 470	247	479	20,0%
		z toho P3	49	51,31	13	2 952	227	440	1,5%


CZV skotu za 12. týden SEUROP Kč/kg JUT za studena
pokračování tabulky

DRUH	JAKOST	Číslo řádku	Cena JUT	množství v kusech	hmotnost JUT	prům.hm. JUT	prům.hm. v živém	zastoupení v jak. tř.
JALOVICE	celkem dle SEUROP	50	85,80	204	54 936	269	508	100,0%
	z toho S	51						
10 podniků	E	52						
	U	53	97,32	12	4 915	410	773	5,9%
	z toho U2	54	97,43	7	2 808	401	757	3,4%
	z toho U3	55	96,66	4	1 666	416	786	2,0%
	R	56	93,50	38	12 443	327	618	18,6%
	z toho R2	57	91,83	18	5 860	326	614	8,8%
	z toho R3	58	94,13	14	4 602	329	620	6,9%
	z toho R4	59	96,89	4	1 315	329	620	2,0%
	O	60	85,82	119	30 984	260	491	58,3%
	z toho O2	61	84,74	55	12 888	234	442	27,0%
	z toho O3	62	87,67	43	11 909	277	523	21,1%
	z toho O4	63	89,23	10	3 107	311	586	4,9%
	P	64	62,61	35	6 595	188	356	17,2%
SKOT celkem	(ř. 1,14,22,36,50)	65	95,37	1 990	663 235	333		

 Pramen: TIS^{ČR} SZIF; Pozn. (*) důvěrný údaj; ceny jsou bez DPH a nezahrnují dopravní náklady

 Pramen: TIS^{ČR} SZIF, Evropská komise; Pozn.: ceny jsou bez DPH a zahrnují dopravní náklady



Pramen: TISČR SZIF, Evropská komise; Pozn.: ceny jsou bez DPH a zahrnují dopravní náklady



Ceny zemědělských výrobců skotu a prasat za 27. 3. 2023 Kč/kg v JUT za studena

Druh	za 27. 3. 23	za 13. 3. 23	za 27. 3. 22	Index (%) k 13. 3. 23	Index (%) k 27. 3. 22
SKOT jakostních tříd SEUR	107,02	105,17	99,48	101,8	107,6
Mladí býci+býci+voli Celkem	108,87	107,28	104,16	101,5	104,5
Mladí býci+býci+voli tř. SEUR	112,26	109,50	105,17	102,5	106,7
Jalovice celkem	88,79	86,75	82,95	102,4	107,0
Jalovice tř. SEUR	95,43	94,28	88,00	101,2	108,4
Krávy Celkem	87,66	84,34	76,23	103,9	115,0
Krávy tř. EUR	94,87	95,41	86,02	99,4	110,3
Telata mléčná	78,68	-	43,01	-	182,9
Prasata Celkem	53,70	52,99	44,45	101,3	120,8
Prasata tř. SEU	53,97	53,18	44,90	101,5	120,2
Ovce a kozy	-	-	-	-	-

Pramen: TIS^{ČR} SZIF; Pozn.: ceny jsou bez DPH a nezahrnují dopravní náklady, * důvěrný údaj

Ceny průmysl. výrobců vybraných druhů výsekového masa za 27. 3. 2023 v Kč/kg

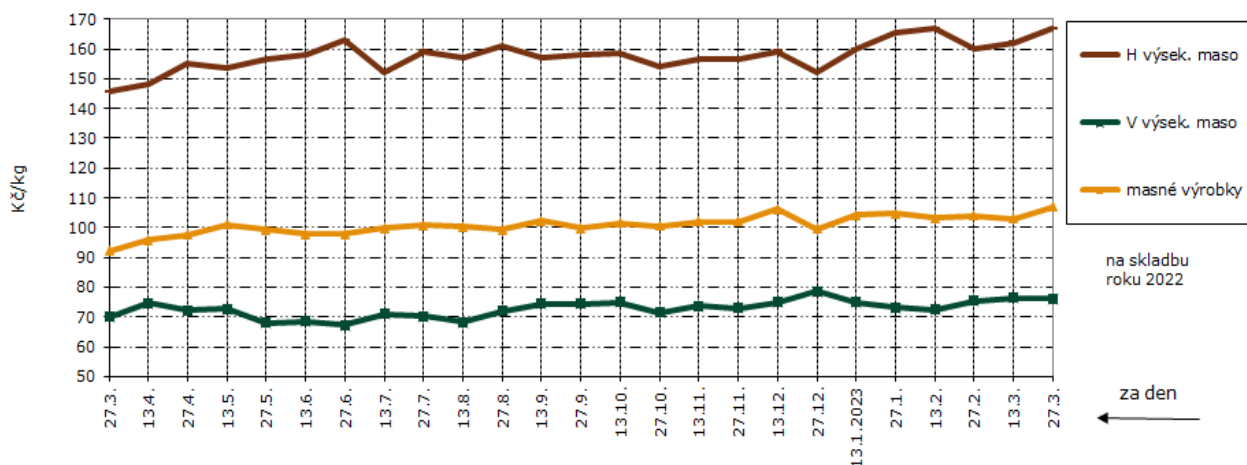
Druh	za 27. 3. 23	za 13. 3. 23	za 27. 3. 22	Index (%) k 13. 3. 23	Index (%) k 27. 3. 22
HOVĚZÍ MASO VÝSEKOVÉ					
H. čtvrt' přední I.	121,51	116,55	111,37	104,3	109,1
H. čtvrt' zadní I.	127,99	122,83	125,35	104,2	102,1
H. přední bez kosti - prům.	157,86	155,42	142,56	101,6	110,7
H. zadní bez kosti - prům.	199,27	190,34	185,14	104,7	107,6
H. přední s kostí - prům.	103,45	106,63	97,45	97,0	106,2
H. svíčková vč. KÚ - prům.	536,13	537,87	460,38	99,7	116,5
H. roštěná vč. KÚ - prům.	245,47	225,24	215,59	109,0	113,9
VEPŘOVÉ MASO VÝSEK.					
V. předeček	75,04	73,34	60,90	102,3	123,2
V. kýta s kostí	71,66	71,76	71,87	99,9	99,7
V. pečeně	103,92	91,86	84,68	113,1	122,7
V. krkovice	91,98	99,40	90,13	92,5	102,0
V. bok	78,03	77,93	74,55	100,1	104,7
V. kýta bez kosti	97,96	103,01	98,29	95,1	99,7
V. plec bez kosti	96,73	95,72	90,36	101,1	107,1
V. 1/2 se sádlem, s hl. a noh.	63,63	63,67	55,07	99,9	115,5
V. 1/2 bez sádla, s hl. a noh.	64,88	65,50	53,15	99,1	122,1
V. 1/2 bez hl.-kostry speciál	73,95	73,75	61,88	100,3	119,5

Pramen: TIS^{ČR} SZIF; Pozn.: ceny jsou bez DPH


Ceny průmysl. výrobců masných výrobků za 27. 3. 2023 v Kč/kg

Druh	za 27. 3. 23	za 13. 3. 23	za 27. 3. 22	Index (%) k 13. 3. 23	Index (%) k 27. 3. 22
MASNÉ VÝROBKÝ					
Špekáčky	100,45	113,70	86,14	88,3	116,6
Jemné párky	105,01	107,00	92,52	98,1	113,5
Obyčejné párky	100,22	78,90	81,91	127,0	122,4
Slovenský salám	61,37	61,13	56,58	100,4	108,5
Gothajský salám	74,48	73,10	63,04	101,9	118,2
Šunkový salám	101,45	102,93	92,64	98,6	109,5
Turistický trvanlivý	103,43	111,49	101,14	92,8	102,3
Vysočina	113,00	116,71	100,70	96,8	112,2
Selský salám	113,85	112,26	105,77	101,4	107,6
Poličan	146,58	129,22	124,05	113,4	118,2
Debrecínská pečeně	131,59	111,48	111,36	118,0	118,2
Anglická slanina	144,29	120,27	115,61	120,0	124,8
Lahůdkové játrovky	87,06	76,37	66,85	114,0	130,2
Uzená rolovaná plec	110,24	107,12	88,45	102,9	124,6
Vepřová šunka dušená	121,14	120,17	105,06	100,8	115,3
KONZERVY – ceny přepočtené na 1 kg					
H. ve vlastní šťávě I.j. prům.	-	-	-	-	-
V. ve vlastní šťávě I.j. prům.	-	-	*	-	-
Játrová paštika prům.	-	-	-	-	-
Šunka v plechu a fólii prům.	*	*	*	-	-
VEPŘOVÉ SÁDLO					
V. sádlo syr. s kůží	-	30,00	-	-	-
V. sádlo syr. bez kůže	55,43	56,91	42,98	97,4	129,0
Škvař. sádlo pro VO - prům.	60,47	56,99	40,11	106,1	150,7

Pozn.: * méně než 3 respondenti

Vývoj cen průmyslových výrobců bez DPH v r. 2022 a 2023

 Pramen: TIS^{ČR} SZIF; Pozn.: ceny jsou bez DPH

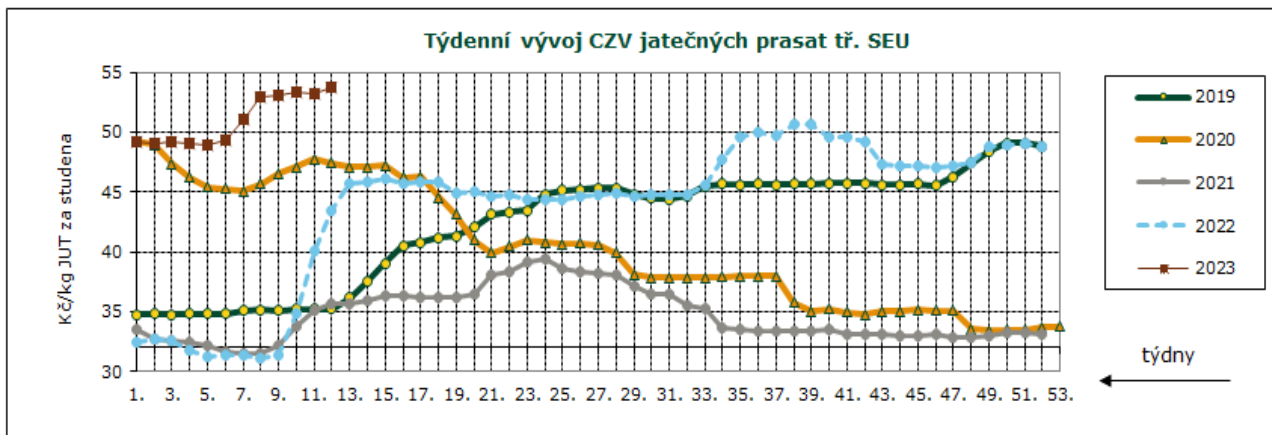
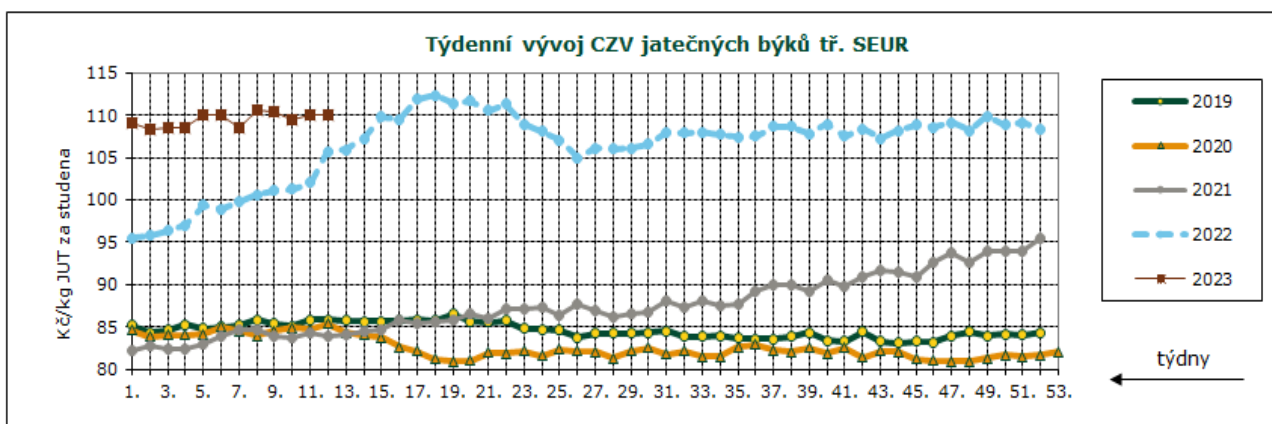


Průměrné ceny JUT jatečných prasat tř. SEU v Kč/kg za studena

týden	39.	40.	41.	42.	43.	44.	45.	46.	47.	48.	49.	50.	51.
ceny	50,66	49,56	49,57	49,23	47,33	47,19	47,15	47,10	47,20	47,45	48,78	48,97	49,11
týden	52.	1.2023	2.	3.	4.	5.	6.	7.	8.	9.	10.	11.	12.
ceny	48,80	49,19	49,02	49,17	49,10	48,98	49,30	51,09	52,91	53,03	53,32	53,23	53,79

Průměrné ceny JUT jatečných býků tř. SEUR v Kč/kg za studena

týden	39.	40.	41.	42.	43.	44.	45.	46.	47.	48.	49.	50.	51.
ceny	107,79	108,97	107,55	108,42	107,21	108,19	108,88	108,34	109,10	108,20	109,93	108,89	109,18
týden	52.	1.2023	2.	3.	4.	5.	6.	7.	8.	9.	10.	11.	12.
ceny	108,30	109,03	108,39	108,54	108,59	109,98	110,04	108,61	110,58	110,36	109,41	110,03	110,04



Pramen: TIS^{ČR} SZIF

Denní vývoj nákupních cen (CZV) 13 podniků JATEČNÁ PRASATA tř. SEU v Kč/kg JUT za studena

	13.3.	14.3.	15.3.	16.3.	17.3.	20.3.	21.3.	22.3.	23.3.	24.3.
2022	39,56	39,76	39,90	40,26	40,60	43,42	43,32	43,32	43,45	43,66
2023	53,39	53,10	53,05	53,00	53,50	53,96	53,27	53,99	53,55	54,08

JATEČNÍ BÝCI tř. SEUR v Kč/kg JUT za studena

	13.3.	14.3.	15.3.	16.3.	17.3.	20.3.	21.3.	22.3.	23.3.	24.3.
2022	102,53	97,92	101,67	103,67	101,26	105,85	105,95	105,20	106,93	104,81
2023	111,39	105,64	109,18	110,18	111,33	109,27	111,65	110,55	110,39	109,21

Pramen: TIS ČR SZIF; Pozn.: ceny jsou bez DPH a nezahrnují dopravní náklady;



ÚNOR - situace na trhu masa vybraných podniků ČR

POLOŽKA (ukazatel)	Měrná jedn.	ÚNOR		Indexy		LEDEN až ÚNOR		
		2023	2022	2023/ /2022	3.23/ /2.23	2023	2022	Index 23/22
Porážky celkem	t ž. hm.	14 735	14 654	100,6	97,4	29 866	30 579	97,7
Porážky skotu	t ž. hm.	3 676	3 526	104,3	88,9	7 808	7 507	104,0
Porážky prasat	t ž. hm.	11 055	11 124	99,4	100,6	22 050	23 063	95,6
Jat. výroba masa	t b. hm.	9 530	9 424	101,1	98,1	19 245	19 657	97,9
Spotřeba masa na výrobu	t b. hm.	18 193	18 642	97,6	95,5	37 247	38 414	97,0
Spotřeba hovězího masa	t b. hm.	2 535	2 787	91,0	92,6	5 274	5 771	91,4
Spotřeba vepřového masa	t b. hm.	14 736	14 861	99,2	95,7	30 131	30 672	98,2
Zásoby masa	t b. hm.	4 831	5 291	91,3	122,7			
Výroba výrobků z masa celkem	t	19 799	19 620	100,9	99,9	39 613	40 644	97,5
Výroba masa výsekového	t	8 891	9 002	98,8	93,0	18 452	18 863	97,8
Výroba masných výrobků	t	10 874	10 554	103,0	106,4	21 098	21 628	97,5
Výroba masových konzerv	t	34	64	53,1	117,2	63	153	41,2
Odbyt výrobků z masa	t	20 022	20 169	99,3	99,7	40 103	41 230	97,3
Tržní odbyt výrobků z masa	t	17 315	17 635	98,2	99,3	34 749	35 862	96,9
Tržní odbyt výsekového masa	t	7 821	7 998	97,8	95,2	16 040	16 287	98,5
Tržní prodej hovězího výs. masa	t	1 475	1 529	96,5	95,2	3 025	3 242	93,3
Tržní prodej vepř. výsek. masa	t	6 270	6 400	98,0	95,1	12 861	12 935	99,4
Tržní prodej masných výrobků	t	9 478	9 591	98,8	103,1	18 673	19 472	95,9
Zásoby hotových výrobků	t	3 836	3 884	98,8	106,1			
Prům. porážková hmotnost skotu	kg ž.hm./ks	621,6	618,8	100,5	100,4	620,4	618,1	100,4
Prům. porážková hm. prasat SEU	kg ž.hm./ks	123,2	126,4	97,5	100,0	123,2	126,3	97,5

Pramen: TIS^{ČR} SZIF; Pozn.: b. hm. = bilanční hmotnost = maso s kostmi

Porážky, dovoz-vývoz

V únoru bylo ve sledovaných podnicích poráženo celkem 14 735 t jatečných zvířat v živé hm. (-2,6 %). Jatečného skotu bylo poráženo 3 676 t v ž. hm. (-11,1 %) a prasat 11 055 t v ž. hm. (+0,6 %). Porážky pro cizí ve mzdě (119 t v ž. hm.) činily u skotu 104 t a u prasat 15 t. V únoru dovezly sledované podniky o 144 t více masa než v lednu. Celkový objem dovozu (4 330 t) se skládal z 371 t hovězího masa, 3 742 t vepřového masa a 217 t drůbežího masa. Ve srovnání s únozem minulého roku byl dovoz o 661 t vyšší. Vývoz masa a masných výrobků se snížil (-46 t) na 2 223 t, z toho bylo 1 167 t výsekového masa a 1 056 t masných výrobků. Spotřeba drůbežího masa se za tento měsíc téměř nezměnila (-0,1 %) a ve srovnání s předchozím měsícem zůstala na 917 t. Ve srovnání s únozem minulého roku byla spotřeba drůbežího masa nižší o 6,7 %.

Výroba masa a masných výrobků

V únoru vyrobily sledované podniky 9 530 t masa, z tohoto objemu bylo 1 921 t hovězího masa a 7 607 t vepřového masa. Ve srovnání s předchozím měsícem bylo vyrobeno méně hovězího masa (-11,2 %) a více vepřového masa (+0,8 %). Celková výroba výrobků se za tento měsíc snížila (-15 t) a dosáhla celkem 19 799 t. Bylo vyrobeno celkem 8 891 t výsekového masa (-7,0 %), 10 874 t masných výrobků (+6,4 %) a 34 t konzerv (+17,2 %). Tržní odbyt za únor u sledovaných

podniků klesl o 4,8 % u hovězího výsekového masa na 1 475 t, o 4,9 % u vepřového výsekového masa na 6 270 t a u konzerv o 20,0 % na 16 t. Jedině u masných výrobků se tržní odbyt zvýšil o 3,1 % na 9 478 t.

Vývoj průměrných nákupních cen jatečného skotu a prasat

Průměrná nákupní cena jatečného skotu celkem 50,53 Kč/kg ž. hm. (95,07 Kč/kg JUT) se zvýšila o 0,48 Kč/kg ž. hm. od předchozího měsíce. Ve srovnání s únozem minulého roku byla cena jatečného skotu vyšší (+6,35 Kč/kg ž. hm.). CZV jatečných býků tř. SEUR stoupla ve srovnání s minulým měsícem (+1,3 %) na hodnotu 61,02 Kč/kg ž. hm. (111,05 Kč/kg JUT). CZV jatečných jalovic tř. SEUR se zvýšila (+1,2 %) na 51,37 Kč/kg ž. hm. (97,09 Kč/kg JUT). CZV krav tř. EUR se navýšila o 0,2 % na 48,83 Kč/kg ž. hm. (94,73 Kč/kg JUT).

Průměrná nákupní cena jatečných prasat celkem stoupla během února ve srovnání s cenou v minulém měsíci (+1,49 Kč/kg ž. hm.) na 38,27 Kč/kg ž. hm. (49,75 Kč/kg JUT). Cena jatečných prasat tř. SEU se zvýšila o 1,43 Kč/kg ž. hm. na 39,16 Kč/kg ž. hm. (50,90 Kč/kg JUT). Ve srovnání s únozem minulého roku byla cena jatečných prasat tř. SEU vyšší o 15,27 Kč/kg ž. hm.



ÚNOR – vývoj cen na trhu masa vybraných podniků ČR

POLOŽKA (ukazatel)	Měrná jedin.	ÚNOR		Indexy		LEDEN až ÚNOR		
		2023	2022	2023/ /2022	2.23/ /1.23	2023	2022	Index 23/22
NC skotu celkem	Kč/kg JUT	95,07	83,11	114,4	100,9	94,64	81,86	115,6
NC skotu tř. SEUR	Kč/kg JUT	106,24	94,68	112,2	101,1	105,67	93,12	113,5
NC býci tř. SEUR	Kč/kg JUT	111,05	100,73	110,2	101,3	110,32	98,98	111,5
NC jalovice tř. SEUR	Kč/kg JUT	97,09	82,95	117,0	101,2	96,55	82,25	117,4
NC krávy tř. EUR	Kč/kg JUT	94,73	80,21	118,1	100,2	94,60	79,03	119,7
NC prasat celkem	Kč/kg JUT	49,75	30,37	163,8	104,1	48,78	30,94	157,7
NC prasat SEU	Kč/kg JUT	50,90	31,06	163,9	103,8	49,98	31,55	158,4
NC skotu celkem	Kč/kg ž. hm.	50,53	44,18	114,4	101,0	50,27	43,50	115,6
NC skotu tř. SEUR	Kč/kg ž. hm.	57,47	51,25	112,1	101,1	57,16	50,41	113,4
NC býci tř. SEUR	Kč/kg ž. hm.	61,02	55,35	110,2	101,3	60,62	54,38	111,5
NC jalovice tř. SEUR	Kč/kg ž. hm.	51,37	43,89	117,0	101,2	51,09	43,52	117,4
NC krávy tř. EUR	Kč/kg ž. hm.	48,83	41,35	118,1	100,2	48,76	40,74	119,7
NC prasat celkem	Kč/kg ž. hm.	38,27	23,36	163,8	104,1	37,53	23,80	157,7
NC prasat SEU	Kč/kg ž. hm.	39,16	23,89	163,9	103,8	38,44	24,27	158,4
OC hovězí výsekové maso	Kč/kg	157,57	138,76	113,6	98,3	158,94	138,00	115,2
OC vepřové výsekové maso	Kč/kg	76,43	54,45	140,4	102,1	75,58	54,97	137,5
OC uzenin	Kč/kg	100,07	80,83	123,8	99,7	100,17	80,61	124,3
OC masových konzerv	Kč/kg	*	*	-	-	*	*	-

Pramen: TIS ČR SZIF; Pozn.: NC = nákupní cena bez DPH, OC = obchodní cena bez DPH; orient. přepoč. koef. u prasat od r. 2016 je 1,30; (*) důvěrná data

Vývoj obchodních cen výsek. masa a masných výrobků

Průměrná cena hovězího výsekového masa se snížila o 2,67 Kč/kg na 157,57 Kč/kg ve srovnání s cenou v lednu. V porovnání s únorem minulého roku byla cena hovězího výsekového masa vyšší o 18,81 Kč/kg. Průměrná CPV vepřového výsekového masa

(76,43 Kč/kg) se zvýšila o 1,57 Kč/kg ve srovnání s minulým měsícem. Ve srovnání s únorem minulého roku cena vepřového výsekového masa stoupla (+21,98 Kč/kg). Průměrná CPV uzenin dosáhla hodnoty 100,07 Kč/kg (-0,27 Kč/kg). V porovnání s únorem minulého roku byla cena uzenin vyšší o 19,24 Kč/kg.

ÚNOR – vývoj cen na trhu masa vybraných podniků ČR

POLOŽKA (ukazatel)	Měrná jedin.	ÚNOR		Indexy		LEDEN až ÚNOR		
		2023	2022	2023/ /2022	2.23/ /1.23	2023	2022	Index 23/22
Hovězí čtvrtě přední	Kč / kg	101,72	92,16	110,4	99,0	102,22	90,15	113,4
Hovězí čtvrtě zadní	Kč / kg	115,76	106,35	108,8	99,4	116,12	104,31	111,3
Hovězí přední bez kosti - prům.	Kč / kg	153,89	134,08	114,8	98,9	154,78	133,47	116,0
Hovězí zadní bez kosti - prům.	Kč / kg	188,09	170,78	110,1	97,4	190,67	170,39	111,9
Hovězí přední s kostí - prům.	Kč / kg	107,03	94,35	113,4	96,7	108,87	93,50	116,4
Hovězí svíčková vč. KÚ - prům.	Kč / kg	486,68	356,88	136,4	99,8	487,07	363,11	134,1
Hovězí roštěná vč. KÚ - prům.	Kč / kg	243,26	211,68	114,9	99,6	243,79	210,29	115,9
Vepřový předek	Kč / kg	72,04	50,32	143,2	103,2	71,02	50,49	140,7
Vepřová kýta s kostí	Kč / kg	65,89	50,74	129,9	100,1	65,84	50,70	129,9
Vepřová pečeně (karé)	Kč / kg	121,49	95,51	127,2	102,7	119,70	98,22	121,9
Vepřová krkoviče	Kč / kg	99,22	74,34	133,5	98,6	99,97	77,22	129,5
Vepřový bok	Kč / kg	80,68	60,72	132,9	100,3	80,55	61,70	130,6
Vepřová kýta bez kosti	Kč / kg	102,90	79,57	129,3	108,1	98,40	78,48	125,4
Vepřová plec bez kosti vč. KÚ	Kč / kg	91,34	65,07	140,4	103,6	89,64	66,84	134,1
V. 1/2 s hlav., se sádl., s noh.	Kč / kg	60,55	39,88	151,8	101,4	60,16	39,81	151,1
V. 1/2 bez sádl. (kostry) s hl.	Kč / kg	63,78	42,04	151,7	101,1	63,35	42,29	149,8
V. 1/2 kostry speciál - bez hl.	Kč / kg	71,51	48,85	146,4	102,1	70,74	49,14	144,0

Pramen: TIS ČR SZIF; Pozn.: uvedené obchodní ceny jsou bez DPH

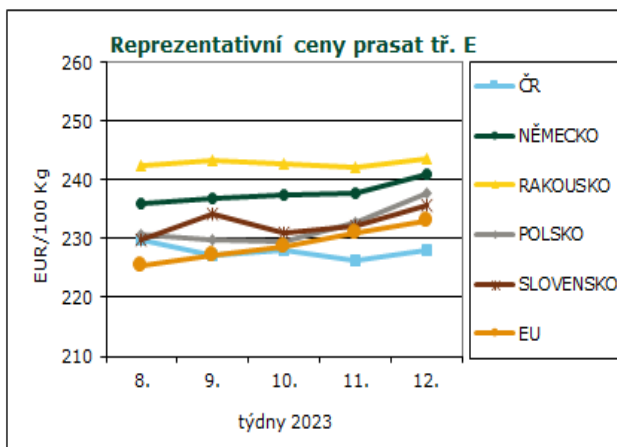
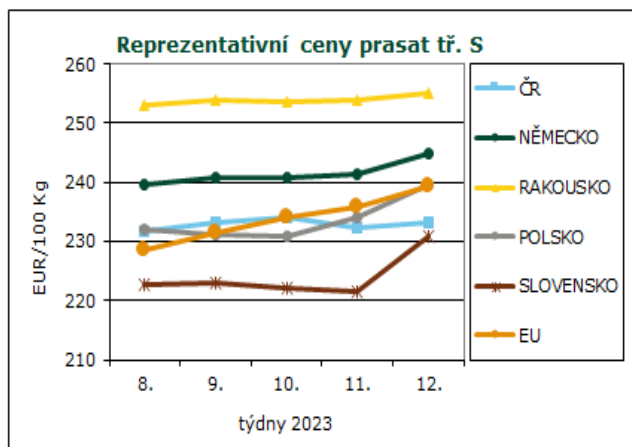


Reprezentativní ceny prasat

(EUR/100 kg)

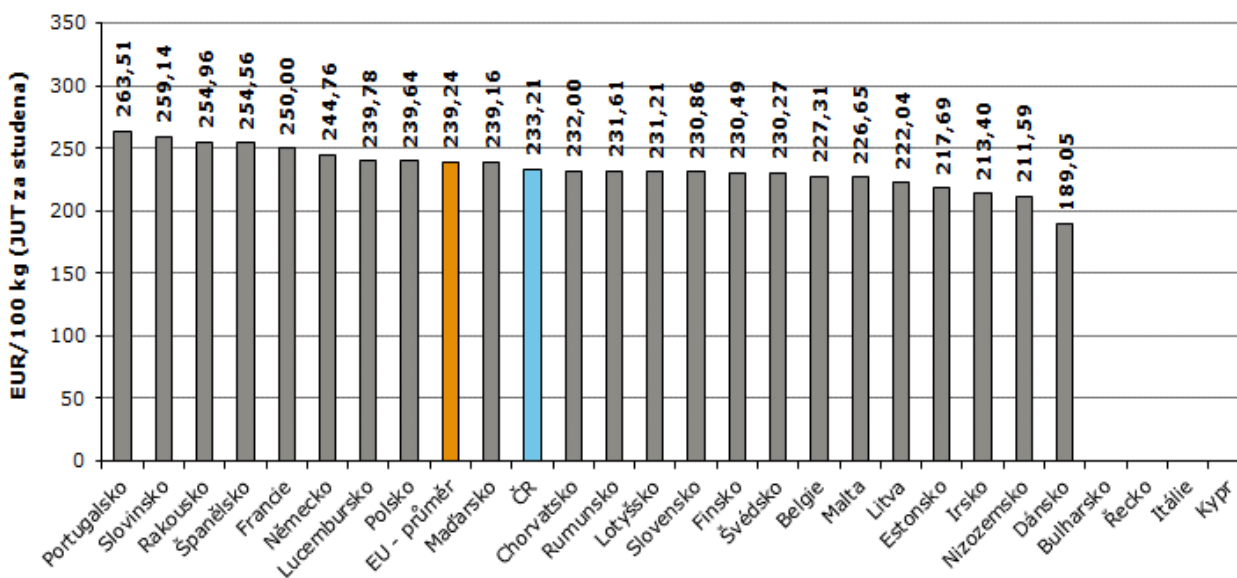
		Prasata tř. S (JUT za studena)			Prasata tř. E (JUT za studena)		
		12.týden 23	11.týden 23	10.týden 23	12.týden 23	11.týden 23	10.týden 23
		20.3. – 26.3.	13.3. – 19.3.	6.3. – 12.3.	20.3. – 26.3.	13.3. – 19.3.	6.3. – 12.3.
Belgie	BE	227,31	227,77	227,84	218,22	218,40	218,80
Bulharsko	BG	-	-	-	264,42	263,74	263,33
ČR	CZ	233,21	232,23	234,10	227,92	226,15	228,03
Dánsko	DK	189,05	185,09	184,49	182,87	179,05	178,04
Německo	DE	244,76	241,21	240,82	240,97	237,71	237,56
Estonsko	EE	217,69	219,15	215,76	212,84	214,22	212,55
Řecko	GR	(*)	255,97	(*)	(*)	255,97	(*)
Španělsko	ES	254,56	251,18	245,92	243,85	239,36	233,73
Francie	FR	250,00	243,00	244,00	243,00	250,00	238,00
Chorvatsko	HR	232,00	227,00	224,00	233,00	231,00	231,00
Irsko	IE	213,40	213,31	208,47	213,35	213,01	208,34
Itálie	IT	-	-	-	-	-	-
Kypr	CY	-	-	-	241,57	241,91	241,19
Lotyšsko	LV	231,21	228,78	229,60	240,77	241,69	239,50
Litva	LT	222,04	219,17	222,11	229,98	227,02	228,02
Lucembursko	LU	239,78	239,21	238,88	232,51	232,30	231,26
Maďarsko	HU	239,16	232,74	(*)	236,38	229,48	(*)
Malta	MT	226,65	226,25	226,28	225,52	225,82	225,72
Nizozemsko	NL	211,59	210,08	210,31	210,45	208,94	209,17
Rakousko	AT	254,96	253,88	253,69	243,50	242,15	242,84
Polsko	PL	239,64	234,17	230,83	237,60	232,64	229,62
Portugalsko	PT	263,51	260,12	255,12	263,96	260,51	255,51
Rumunsko	RO	231,61	233,91	236,68	230,90	232,64	233,86
Slovinsko	SI	259,14	258,36	257,52	238,45	237,87	239,01
Slovensko	SK	230,86	221,47	222,15	235,72	232,17	230,84
Finsko	FI	230,49	229,87	230,84	223,98	223,52	224,24
Švédsko	SE	230,27	228,37	227,82	227,50	225,53	225,34
EU		239,24	235,77	234,05	233,13	230,83	228,63
týdenní vývoj		+ 1,5%	+ 0,7%	+ 1,1%	+ 1,0%	+ 1,0%	+ 0,6%

Pramen: Evropská komise, Pozn.: ceny jsou bez DPH a zahrnují dopravní náklady; (*) důvěrná data



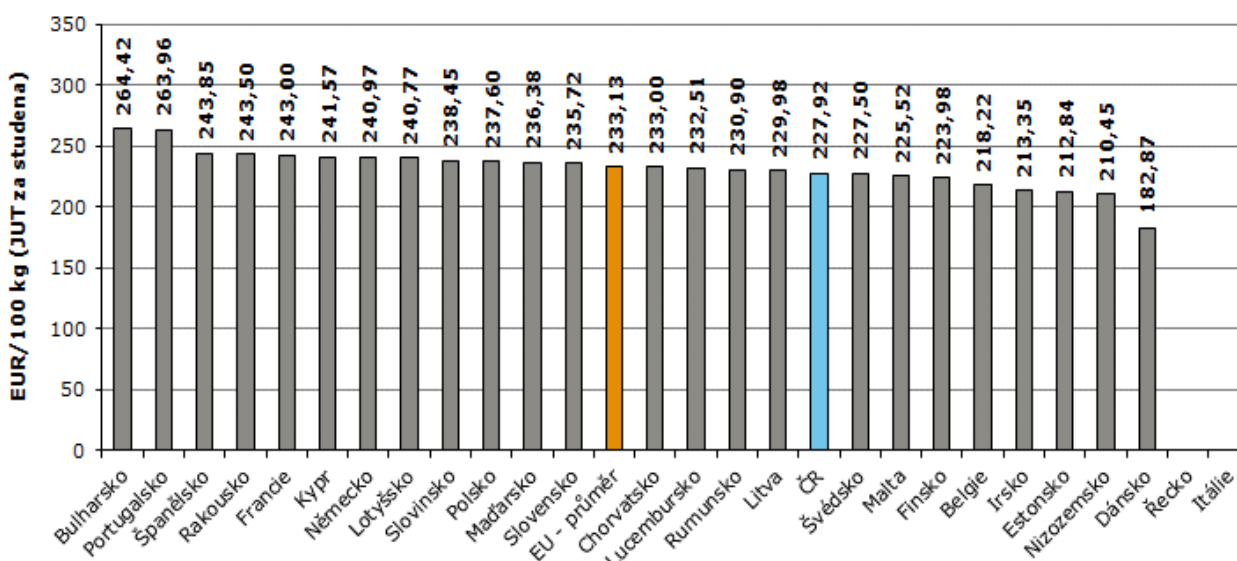


Ceny prasat JUT tř. S ve 12. týdnu 2023



Pramen: Evropská komise, TIS^{ČR} SZIF; Pozn.: ceny jsou bez DPH a zahrnují dopravní náklady

Ceny prasat JUT tř. E ve 12. týdnu 2023



Pramen: Evropská komise, TIS^{ČR} SZIF; Pozn.: ceny jsou bez DPH a zahrnují dopravní náklady

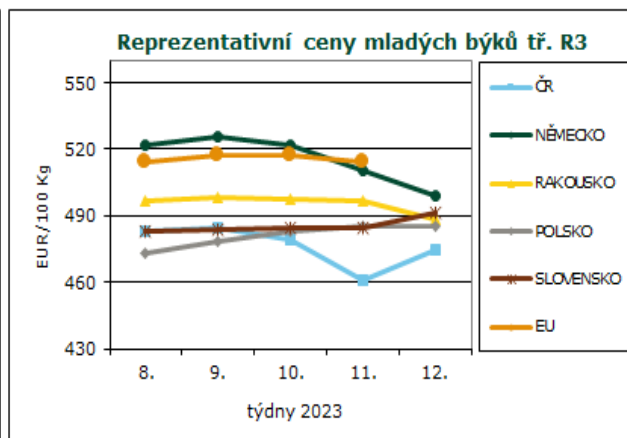
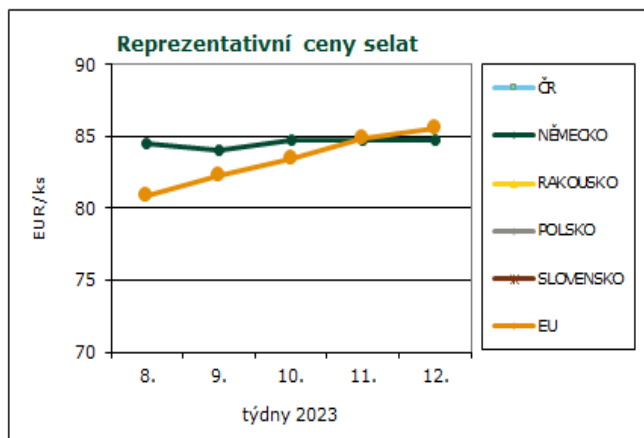


Reprezentativní ceny selat a mladých býků

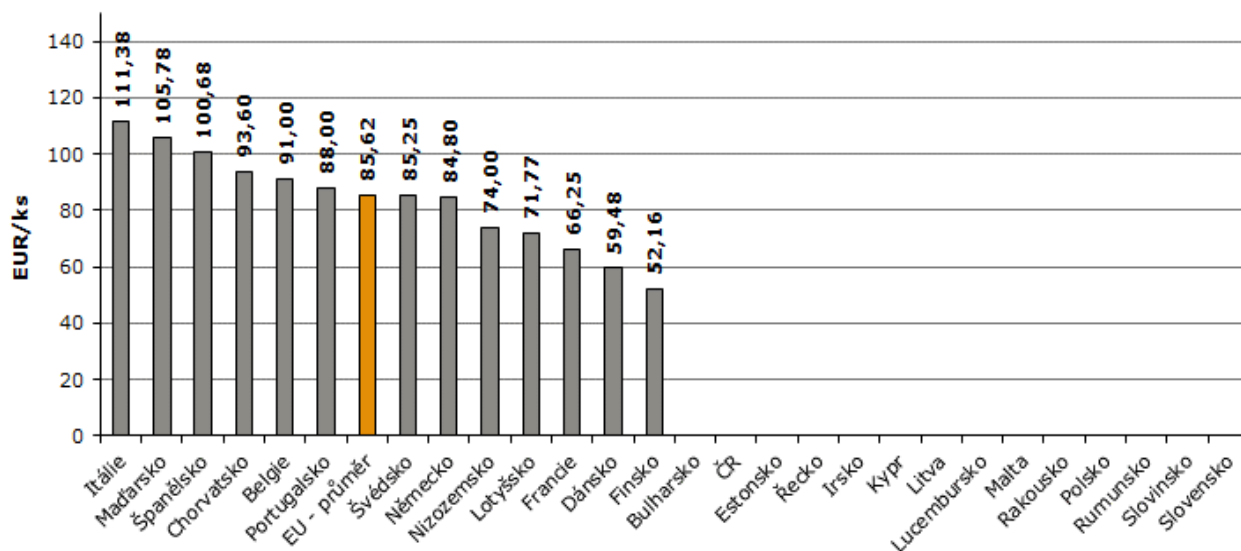
(EUR/100 kg)

		Selata (€/ks)			Mladí býci tř. R3 (JUT za studena)		
		12.týden 23 20.3. – 26.3.	11.týden 23 13.3. – 19.3.	10.týden 23 6.3. – 12.3.	12.týden 23 20.3. – 26.3.	11.týden 23 13.3. – 19.3.	10.týden 23 6.3. – 12.3.
Belgie	BE	91,00	90,00	90,00	433,5	433,5	433,5
Bulharsko	BG	-	-	-	-	-	-
ČR	CZ	(*)	(*)	(*)	474,6	461,1	479,3
Dánsko	DK	59,48	58,56	58,72	444,8	437,9	441,0
Německo	DE	84,80	84,70	84,70	499,2	510,3	521,5
Estonsko	EE	(*)	(*)	45,26	(*)	(*)	(*)
Řecko	GR	-	-	-	510,4	511,8	507,7
Španělsko	ES	100,68	99,66	99,19	423,6	423,6	447,3
Francie	FR	66,25	66,25	64,25	534,7	539,9	539,9
Chorvatsko	HR	93,60	80,20	80,20	543,0	543,0	541,0
Irsko	IE	-	-	-	501,0	498,0	506,0
Itálie	IT	111,38	109,50	107,45	554,9	533,7	535,4
Kypr	CY	-	-	-	-	-	-
Lotyšsko	LV	71,77	71,73	78,72	406,8	376,8	387,7
Litva	LT	-	-	-	406,9	414,1	400,8
Lucembursko	LU	-	-	-	511,2	527,0	510,1
Maďarsko	HU	105,78	101,15	(*)	-	-	-
Malta	MT	-	-	-	430,8	-	-
Nizozemsko	NL	74,00	74,00	74,00	408,0	516,0	478,0
Rakousko	AT	-	-	-	488,6	496,9	497,2
Polsko	PL	-	-	-	485,4	485,1	483,0
Portugalsko	PT	88,00	88,00	88,00	526,9	498,1	521,6
Rumunsko	RO	-	-	-	469,0	441,4	466,8
Slovinsko	SI	-	-	-	474,6	469,1	471,7
Slovensko	SK	-	-	-	491,5	484,7	484,2
Finsko	FI	52,16	51,89	52,44	501,1	501,2	501,3
Švédsko	SE	85,25	86,00	84,83	*	516,3	507,2
EU		85,62	84,82	83,41	*	514,5	517,4
týdenní vývoj		0,9%	1,7%	1,3%	*	-2,83	0,06

Pramen: Evropská komise, Pozn.: ceny selat jsou za kus o hmotnosti přibližně 25 kg, ceny jsou bez DPH a zahrnují dopravní náklady; (*) důvěrná data

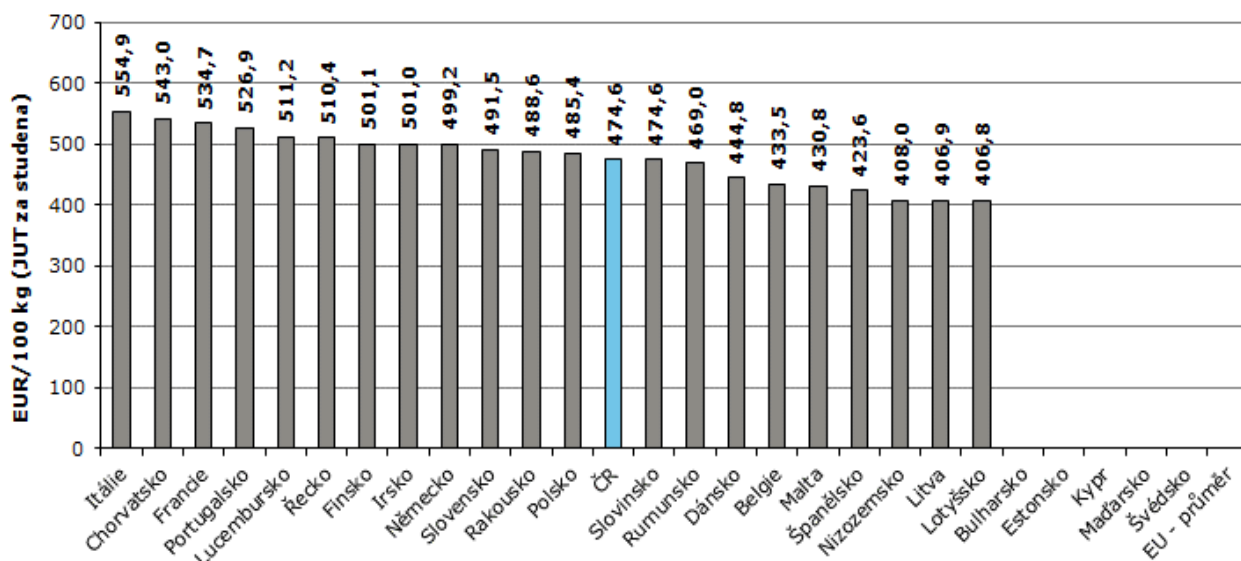


Ceny selat ve 12. týdnu 2023



Pramen: Evropská komise, TIS^{ČR} SZIF; Pozn.: ceny jsou bez DPH

Ceny mladých býků JUT tř. R3 ve 12. týdnu 2023



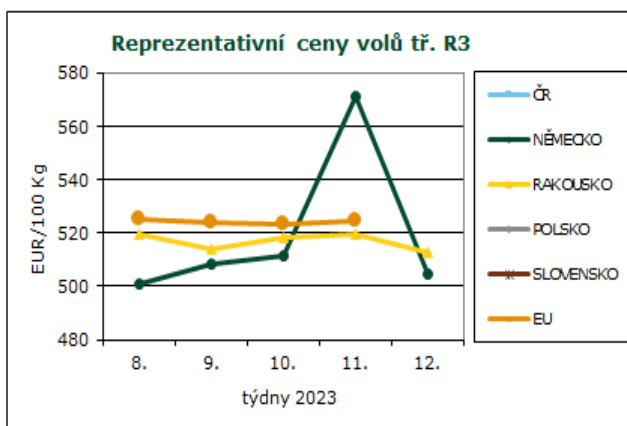
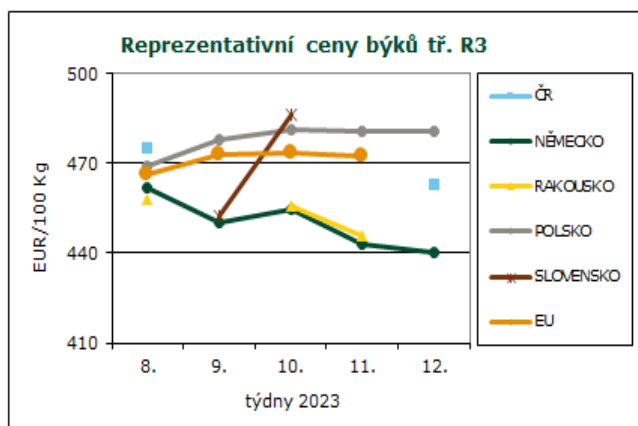
Pramen: Evropská komise, TIS^{ČR} SZIF; Pozn.: ceny jsou bez DPH a zahrnují dopravní náklady


Reprezentativní ceny býků a volů

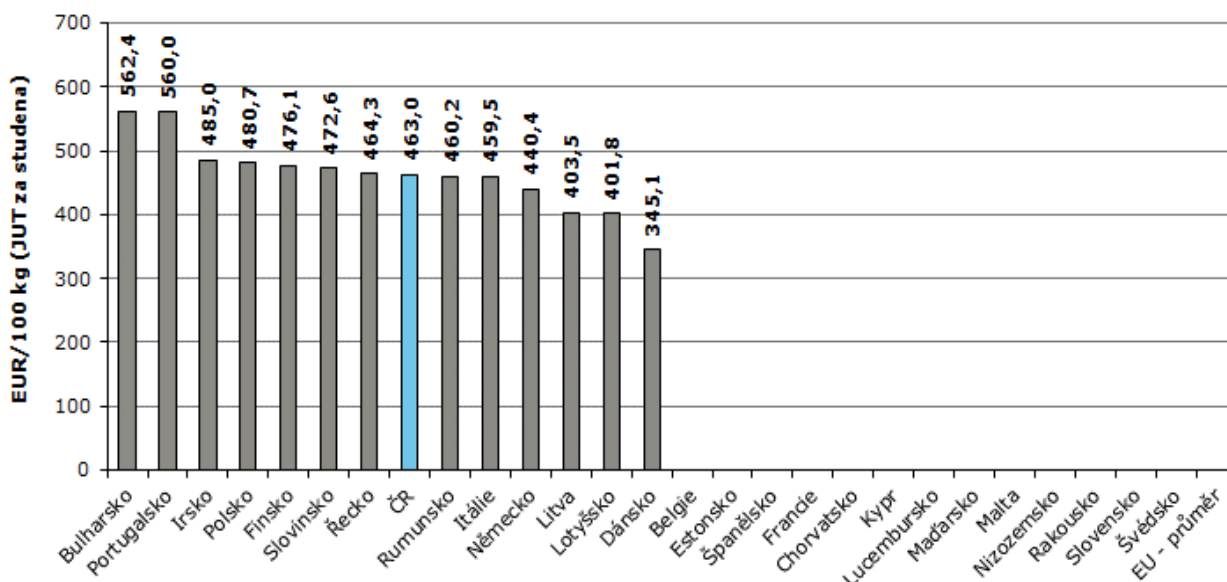
(EUR/100 kg)

		Býci nad 2 roky tř. R3 (JUT za studena)			Voli tř. R3 (JUT za studena)		
		12.týden 23 20.3. – 26.3.	11.týden 23 13.3. – 19.3.	10.týden 23 6.3. – 12.3.	12.týden 23 20.3. – 26.3.	11.týden 23 13.3. – 19.3.	10.týden 23 6.3. – 12.3.
Belgie	BE	-	-	-	-	-	-
Bulharsko	BG	562,4	562,4	511,3	-	-	-
ČR	CZ	463,0	(*)	(*)	(*)	(*)	(*)
Dánsko	DK	345,1	345,2	341,4	455,2	470,0	442,1
Německo	DE	440,4	442,9	454,4	504,6	571,0	511,5
Estonsko	EE	-	-	-	-	-	-
Řecko	GR	464,3	459,9	468,9	526,5	524,8	524,6
Španělsko	ES	-	-	-	-	-	-
Francie	FR	-	-	-	-	-	-
Chorvatsko	HR	-	-	-	539,0	540,0	540,0
Irsko	IE	485,0	485,0	504,0	-	-	-
Itálie	IT	459,5	425,0	475,1	320,0	447,0	437,7
Kypr	CY	-	-	-	-	-	-
Lotyšsko	LV	401,8	401,8	348,8	361,8	361,8	-
Litva	LT	403,5	(*)	402,0	(*)	(*)	(*)
Lucembursko	LU	(*)	(*)	(*)	(*)	532,6	(*)
Maďarsko	HU	-	-	-	-	-	-
Malta	MT	-	-	-	-	-	-
Nizozemsko	NL	-	-	-	-	-	-
Rakousko	AT	(*)	445,7	455,6	512,8	519,3	518,2
Polsko	PL	480,7	480,7	481,3	-	-	-
Portugalsko	PT	560,0	350,0	350,0	450,0	450,0	450,0
Rumunsko	RO	460,2	399,9	389,2	408,6	409,0	374,4
Slovinsko	SI	472,6	471,8	462,5	489,7	489,7	489,7
Slovensko	SK	(*)	(*)	486,4	-	-	-
Finsko	FI	476,1	473,4	473,4	-	-	-
Švédsko	SE	*	490,7	487,9	*	408,6	499,5
EU		*	472,2	473,4	*	524,5	523,5
týdenní vývoj		*	-1,18	1,29	*	0,96	-0,60

Pramen: Evropská komise, Pozn.: ceny jsou bez DPH a zahrnují dopravní náklady, (*) důvěrná data

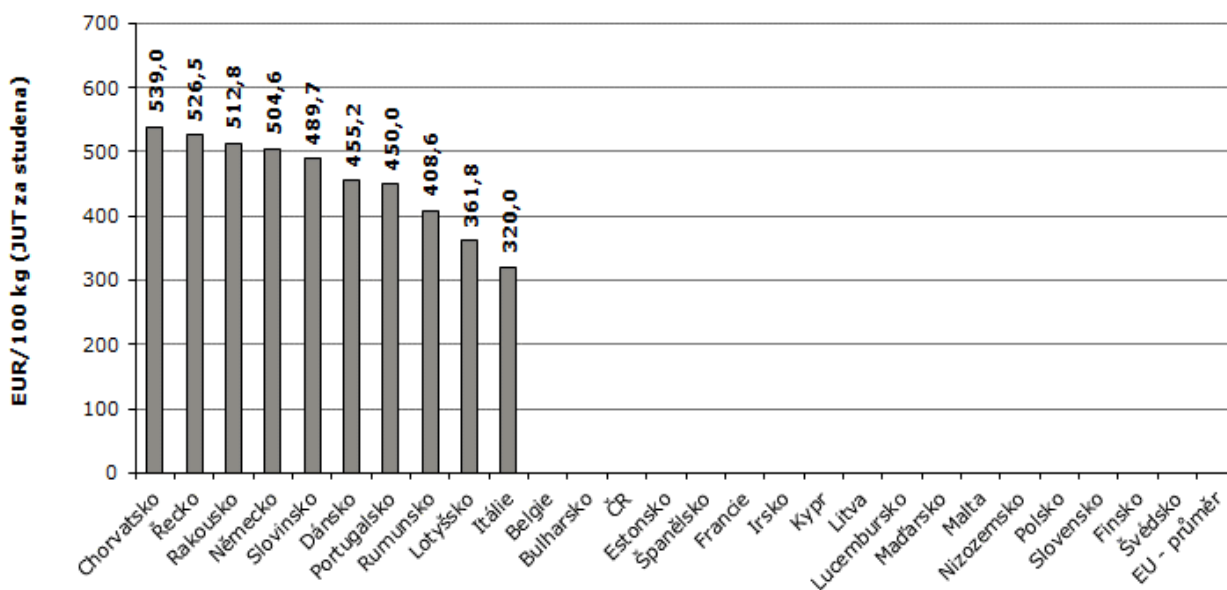


Ceny býků nad 2 roky JUT tř. R3 ve 12. týdnu 2023



Pramen: Evropská komise, TIS^{ČR} SZIF; Pozn.: ceny jsou bez DPH a zahrnují dopravní náklady

Ceny volů JUT tř. R3 ve 12. týdnu 2023



Pramen: Evropská komise, TIS^{ČR} SZIF; Pozn.: ceny jsou bez DPH a zahrnují dopravní náklady

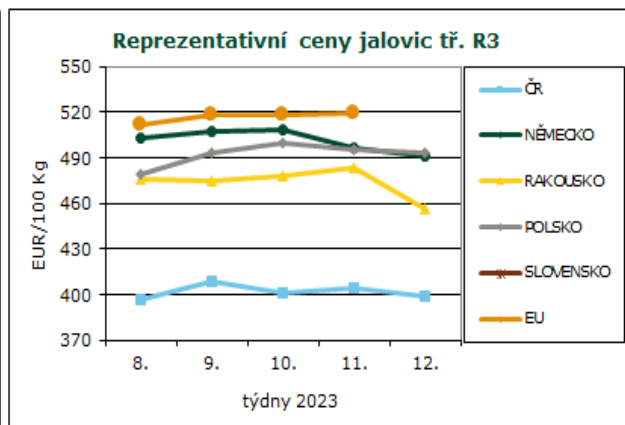
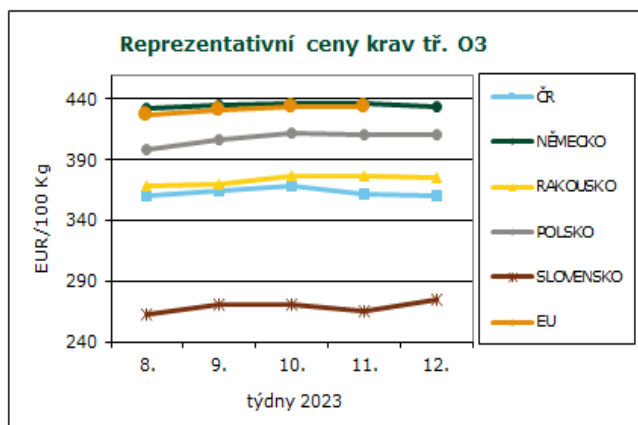


Reprezentativní ceny krav a jalovic

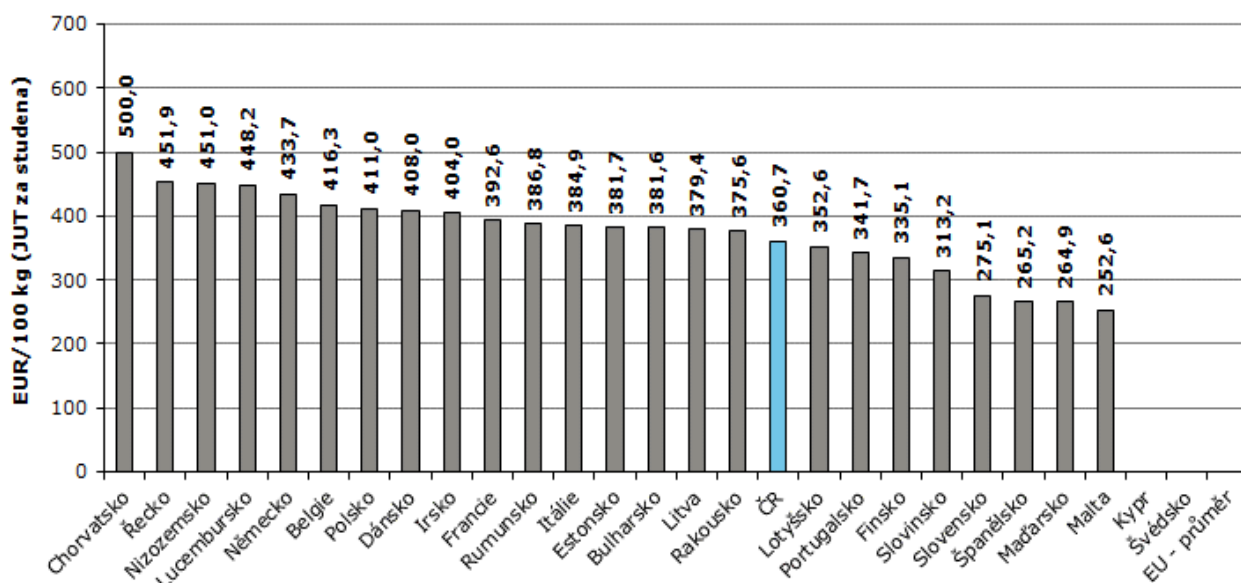
(EUR/100 kg)

		Krávy tř. O3 (JUT za studena)			Jalovice tř. R3 (JUT za studena)		
		12.týden 23	11.týden 23	10.týden 23	12.týden 23	11.týden 23	10.týden 23
		20.3. – 26.3.	13.3. – 19.3.	6.3. – 12.3.	20.3. – 26.3.	13.3. – 19.3.	6.3. – 12.3.
Belgie	BE	416,3	417,2	416,6	506,0	505,5	504,5
Bulharsko	BG	381,6	339,7	319,8	562,4	511,3	511,3
ČR	CZ	360,7	362,0	368,6	398,8	404,8	401,2
Dánsko	DK	408,0	403,8	403,8	418,4	418,9	425,0
Německo	DE	433,7	436,0	436,1	491,3	496,8	508,0
Estonsko	EE	381,7	376,9	375,4	(*)	(*)	(*)
Řecko	GR	451,9	449,5	449,0	524,4	526,6	523,2
Španělsko	ES	265,2	265,2	265,0	-	-	-
Francie	FR	392,6	383,2	380,4	539,6	548,9	548,8
Chorvatsko	HR	500,0	499,0	495,0	547,0	548,0	542,0
Irsko	IE	404,0	352,0	393,0	524,0	535,0	530,0
Itálie	IT	384,9	386,7	386,0	591,9	573,9	565,4
Kypr	CY	-	-	-	-	-	-
Lotyšsko	LV	352,6	366,2	342,4	389,7	357,2	380,2
Litva	LT	379,4	382,7	381,9	401,1	(*)	(*)
Lucembursko	LU	448,2	449,2	452,4	528,2	522,8	531,3
Maďarsko	HU	264,9	281,6	263,5	180,4	179,0	169,7
Malta	MT	252,6	-	-	356,5	-	-
Nizozemsko	NL	451,0	449,0	446,0	462,0	365,0	273,0
Rakousko	AT	375,6	377,2	376,4	456,9	484,0	478,5
Polsko	PL	411,0	410,8	412,0	493,1	495,8	499,7
Portugalsko	PT	341,7	343,6	333,5	506,7	514,0	509,3
Rumunsko	RO	386,8	378,5	374,6	395,2	400,1	379,8
Slovinsko	SI	313,2	325,2	304,1	432,5	420,8	420,7
Slovensko	SK	275,1	265,7	270,5	(*)	(*)	(*)
Finsko	FI	335,1	337,3	332,1	485,3	502,4	459,4
Švédsko	SE	*	442,5	468,2	*	475,8	489,4
EU		*	434,2	433,2	*	519,2	518,6
týdenní vývoj		*	0,91	1,78	*	0,64	0,23

Pramen: Evropská komise, Pozn.: ceny jsou bez DPH a zahrnují dopravní náklady, (*) důvěrná data

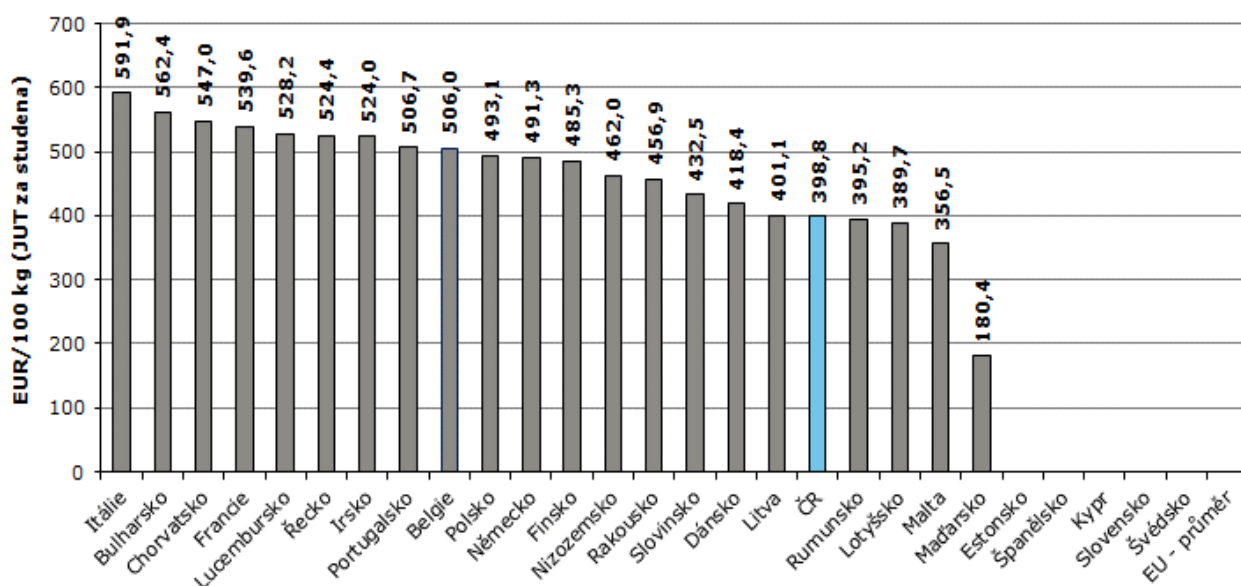


Ceny krav JUT tř. 03 ve 12. týdnu 2023



Pramen: Evropská komise, TIS^{ČR} SZIF; Pozn.: ceny jsou bez DPH a zahrnují dopravní náklady,

Ceny jalovic JUT tř. R3 ve 12. týdnu 2023



Pramen: Evropská komise, TIS^{ČR} SZIF; Pozn.: ceny jsou bez DPH a zahrnují dopravní náklady



Agrární tržní informace Slovenska

Vývoj nákupních cen jatečných zvířat

Jatečný skot – v průběhu února (5. – 8. týden) se ve srovnání s lednem (1. – 4. týden) na trhu s jateč. skotem nakoupilo více jatečných zvířat (+3,7 %).

Býci – prům. nák. cena se pohybovala v intervalu od 2,18 do 5,61 €/kg j. hm. V 8. týdnu tohoto roku v porovnání se 6. týdnem cena za býky A celkem spadla o 8,2 %. Cena býků B celk. se zvýšila o 4,4 %. Prům. nákupní cena jat. býků A+B celkem se snížila o 5,6 % na 3,96 €/kg j. hm. (2,18 €/kg ž. hm.).

Krávy – prům. nák. cena se v únoru pohybovala od 0,84 do 4,23 €/kg j. hm. Vývoj průměrných cen se pohyboval od -2,4 % (třída R) do +0,5 % (třída P). Průměrná nákupní cena za krávy celkem se v 8. týdnu ve srovnání se 6. týdnem snížila až o 14,4 % na 2,27 €/kg j. hm. (1,17 €/kg ž. hm.).

Jalovice – prům. nák. cena se ve 2. měsíci tohoto roku pohybovala v rozmezí od 0,97 do 5,99 €/kg j. hm. a v 8. týdnu se oproti 6. týdnu propadla až o 23,7 % na úroveň 2,35 €/kg j. hm. (1,21 €/kg ž. hm.).

Jateč. prasata – v únoru 2023 se na trhu s prasaty nakoupilo více (+5,9 %) jatečných prasat celkem než v lednu. Prům. nák. cena jatečných prasat se za 5. – 8. týden 2023 pohybovala od 1,24 do 3,08 €/kg j. hm. Vývoj nákupní ceny prasat se v 8. týdnu letošního roku

ve srovnání se 6. týdnem 2023 pohyboval od -1,1 % (těžká) do +10,1 % (třída S). Prům. nák. cena za jatečná prasata celkem se oproti 6. týdnu zvýšila o 7,9 % na 2,23 €/kg j. hm. (1,77 €/kg ž. hm.).

Vývoj odbytových cen masa a mas. výrobků

Maso z býků a jalovic

Průměrné ceny se v 8. týdnu v porovnání se 6. týdnem zvýšily od 0,9 % (přední čtvrt) do 9,8 % (roštěná). Naopak ceny klesly od -0,2 % (přední maso bez kosti) do -2,9 % (zadní maso bez kosti).

Maso z krav

Ceny se snížily od -4,9 % (přední maso bez kosti) do -15,1 % (přední čtvrt). Odbytové ceny vzrostly od +5,4 % (zadní maso bez kosti) až do +20,5 % (přední maso s kostí).

Vepřové maso

Prům. ceny se zvýšily téměř v celém sortimentu a to od +2,6 % (kýta bez kosti) až do +16,7 % (kýta s kostí). Snížila se jen prům. cena karé s kostí (-20,5 %).

Masné výrobky

Ceny vzrostly od +0,1 % do +5,0 %, přičemž nejvíce stoupla prům. cena Vídeňských párků (na 3,73 €/kg). Pokles cen se pohyboval od -1,3 % do -10,9 %. Nejvíce se snížila cena Slovenského salámu (na 2,35 €/kg).

Nákupní ceny jatečného skotu (EUROP)

€/kg v j. hm. (bez DPH)

	Položka	SKZ	SKS	SKV	SR	SR	Vývoj v %	Přepočtená na ž.hm.
					8. týden	6. týden		
MI. býci R 1-5	Počet	25	*	*	53	78	-32,1	-
	Prům. ž.hm.	705,1	*	*	658,4	671,2	-1,9	-
	Prům. cena	4,68	*	*	4,73	4,66	1,5	2,60
MI. býci O 1-5	Počet	42	-	-	42	27	55,6	-
	Prům. ž.hm.	624,4	-	-	624,4	616,4	1,3	-
	Prům. cena	3,44	-	-	3,44	3,52	-2,5	1,89
MI. býci E - P	Počet	95	*	*	123	114	7,9	-
	Prům. ž.hm.	601,8	*	*	605,2	634,9	-4,7	-
	Prům. cena	3,69	*	*	3,94	4,30	-8,2	2,17
Býci E - P	Počet	19	*	-	33	31	6,5	-
	Prům. ž.hm.	674,2	*	-	607,9	683,5	-11,1	-
	Prům. cena	3,71	*	-	4,02	3,85	4,4	2,21
MI. býci a Býci	Počet	114	27	*	156	145	7,6	-
	Prům. ž.hm.	613,9	563,9	*	605,8	645,3	-6,1	-
	Prům. cena	3,69	4,57	*	3,96	4,20	-5,6	2,18
Krávy O 1-5	Počet	20	32	*	53	39	35,9	-
	Prům. ž.hm.	637,9	411,4	*	495,2	522,2	-5,2	-
	Prům. cena	2,68	2,66	*	2,67	2,68	-0,7	1,37
Krávy P 1-5	Počet	75	*	11	89	86	3,5	-
	Prům. ž.hm.	479,7	*	530,9	490,6	517,0	-5,1	-
	Prům. cena	1,51	*	1,55	1,53	1,52	0,5	0,79
Krávy E - P	Počet	96	57	17	170	187	-9,1	-
	Prům. ž.hm.	514,6	455,8	540,9	497,5	558,5	-10,9	-
	Prům. cena	1,84	3,08	2,26	2,27	2,65	-14,4	1,17
Jalovice E - P	Počet	22	4	*	27	29	-6,9	-
	Prům. ž.hm.	467,1	341,0	*	445,5	475,4	-6,3	-
	Prům. cena	2,16	4,08	*	2,35	3,08	-23,7	1,21

Orientační přepočítávací koeficienty: býci 1,82; jalovice a krávy 1,94

Pozn.: * - méně než tři údaje; SKZ - západoslovenská oblast (Bratislavský, Trnavský, Trenčinský, Nitranský kraj)

SKS - stredoslovenská oblast (Žilinský a Banskobystrický kraj), SKV - východoslovenská oblast (Prešovský a Košický kraj)



Nákupní ceny jatečných prasat (SEUROP)

€/kg v j. hm. (bez DPH)

	Položka	SKZ	SKS	SKV	SR	SR	Vývoj v %	Přepočtená na ž.hm.
					8. týden	6. týden		
Prasata S	Počet	6 910	-	658	7 568	5 558	36,2	-
	Prům. ž.hm.	115,1	-	110,9	114,7	114,3	0,4	-
	Prům. cena	2,25	-	2,31	2,25	2,05	10,1	1,79
Prasata E	Počet	730	-	160	890	1 829	-51,3	-
	Prům. ž.hm.	117,9	-	116,8	117,7	117,0	0,7	-
	Prům. cena	2,33	-	2,27	2,32	2,15	7,8	1,84
Prasata U	Počet	110	*	*	151	281	-46,3	-
	Prům. ž.hm.	122,8	*	*	121,0	122,0	-0,8	-
	Prům. cena	2,17	*	*	2,20	2,12	4,2	1,75
Prasata R	Počet	*	*	-	*	43	0,0	-
	Prům. ž.hm.	*	*	-	*	134,3	0,0	-
	Prům. cena	*	*	-	*	1,91	0,0	0,00
Prasata O	Počet	-	-	-	-	-	0,0	-
	Prům. ž.hm.	-	-	-	-	-	0,0	-
	Prům. cena	-	-	-	-	-	0,0	0,00
Prasata P	Počet	-	-	-	-	-	-	-
	Prům. ž.hm.	-	-	-	-	-	-	-
	Prům. cena	-	-	-	-	-	-	-
Prasata S - P	Počet	7 754	*	838	8 617	7 711	11,8	-
	Prům. ž.hm.	115,5	*	112,2	115,1	115,3	-0,1	-
	Prům. cena	2,25	*	2,30	2,26	2,07	8,9	1,79
Prasnice	Počet	*	*	-	74	*	0,0	-
	Prům. ž.hm.	*	*	0,0	212,4	*	0,0	-
	Prům. cena	*	*	0,00	1,63	*	0,0	1,30
Prasata N	Počet	38	-	*	43	72	-40,3	-
	Prům. ž.hm.	59,4	-	*	55,5	49,7	11,6	-
	Prům. cena	1,66	-	*	1,67	1,55	8,2	1,33
Prasata T	Počet	82	-	21	103	71	45,1	-
	Prům. ž.hm.	159,3	-	184,2	164,4	163,4	0,6	-
	Prům. cena	2,05	-	2,04	2,05	2,07	-1,1	1,62
Prasata celkem	Počet	7 995	*	864	8 885	7 967	11,5	-
	Prům. ž.hm.	117,1	*	113,4	116,8	116,7	0,1	-
	Prům. cena	2,22	*	2,29	2,23	2,06	7,9	1,77

Orientační přepočítávací koeficient: prasata 1,26

Průměrné nákupní ceny masných výrobků

Ceny jsou uváděny €/kg (bez DPH)

	SKZ	SKS	SKV	SR	SR	Vývoj v %
				8. týden	6. týden	
Špekáčky	3,93	3,94	4,23	4,07	4,05	0,4
Párky obyčejné	3,84	3,52	2,68	2,89	2,93	-1,3
Slovenský salám	3,77	-	-	2,35	2,64	-10,9
Šunkový salám	5,31	4,17	3,80	4,16	4,27	-2,7
Inovecký trvan. salám	5,32	4,39	4,49	4,61	4,72	-2,3
Čingovský salám	5,21	-	4,81	4,84	4,75	1,9
Salám Nitran	7,13	-	6,97	6,93	6,63	4,6
Oravská uzená slanina	5,72	4,99	6,24	5,52	5,51	0,1
Dušená šunka strojová	5,30	5,71	5,43	5,45	5,40	0,9

Pozn.: * - méně než tři údaje; SKZ - západoslovenská oblast (Bratislavský, Trnavský, Trenčinský, Nitrianský kraj)

SKS - středoslovenská oblast (Žilinský a Banskobystrický kraj), SKV - východoslovenská oblast (Prešovský a Košický kraj)

Pramen: ATIS, Správa o trhu s jatečnými zvieratami a mäsom č. 2/2023

**Kurz devizového trhu – Česká národní banka – platnost od 12. 4. 2023**

1 EUR - 23,420 Kč

Vydavatel

TIS ČR, SZIF

Státní zemědělský intervenční fond
Ve Smečkách 33, 110 00 Praha 1www.szif.cz**Odpovědný pracovník**Ing. Tomáš Materna
vedoucí oddělení
agrární informatikytel.: 703 197 498
fax: 222 871 591
e-mail: tomas.materna@szif.cz**Komoditní manager**Ing. Monika Trnková
Ing. Jana Bernáškovátel.: 703 197 491, 488
fax: 222 871 591
e-mail: monika.trnkova@szif.cz

Rozmnožování anebo rozšiřování tohoto zpravodaje nebo jeho části jakýmkoliv způsobem je zakázáno, s výjimkou případů povolených autorským zákonem nebo předchozího písemného souhlasu TIS^{ČR} SZIF. Údaje obsažené v tomto zpravodaji jsou pouze informativního charakteru a nemají závaznou povahu. Jejich citace je možná pouze s uvedením zdroje TIS^{ČR} SZIF.