



ZPRÁVA O TRHU HOVĚŽÍHO A VEPŘOVÉHO MASA

Vývoj cen:

| | 17. | 18. za studena |
|-----------------------|--------|------------------|
| ➤ Mladí býci tř. R | 105,61 | 105,77 Kč/kg JUT |
| ➤ Býci nad 2 r. tř. R | 105,87 | 104,91 Kč/kg JUT |
| ➤ Jalovice tř. R | 92,64 | 96,31 Kč/kg JUT |
| ➤ Krávy tř. O | 82,80 | 83,41 Kč/kg JUT |
| ➤ Prasata tř. SEU | 54,17 | 54,32 Kč/kg JUT |
| ➤ Prasata tř. S-P | 54,13 | 54,28 Kč/kg JUT |

Obsah:

| | |
|-----------------------------------|-------|
| Komoditní zpravodajství | 1 |
| Zpeněžování SEUROP, grafy | 2-9 |
| CZV a CPV za 13. 5. 2023 | 10-11 |
| Denní vývoj CZV, grafy | 12 |
| Dovoz a vývoz, (březen) | 13 |
| Reprezentativní ceny, grafy | 14-21 |
| Informace ze zahraničí a ČR | 22-24 |

Komoditní zpravodajství

Vývoj CZV jatečných zvířat

V průběhu 18. týdne (1. 5. – 7. 5. 2023) se ve sledovaných podnicích porazilo, klasifikovalo a ocenilo podle SEUROP normy o 41 ks dospělého jatečného skotu více než v předchozím týdnu. Nejvíce stouply porážky krav (+122 ks), pak býků starších dvou let (+73 ks). Méně se porazilo mladých býků (-100 ks), jalovic (-49 ks) a volů (-5 ks). Největší podíl na porážkách měly v 18. týdnu krávy 47,6 %, dále byli mladí býci 28,4 %, býci starší 2 let 13,8 % a jalovice 10,0 %. Celková cena skotu se během 17. týdne zvýšila (+1,23 Kč/kg JUT) na hodnotu 95,42 Kč/kg JUT. V 18. týdnu tato cena klesla (-2,00 Kč/kg JUT) na 93,42 Kč/kg JUT. Celkové ceny kategorií se převážně snížily. Nejvýrazněji klesla od předchozího 17. týdne týdne celková cena krav (-1,83 Kč/kg JUT) na 80,69 Kč/kg JUT. Dále se snížila celková cena mladých býků (-1,35 Kč/kg JUT) na 104,97 Kč/kg JUT. Klesla i celková cena býků starší dvou let (-1,28 Kč/kg JUT) na 105,71 Kč/kg JUT. Opačný vývoj měla celková cena volů, která se zvýšila (+1,56 Kč/kg JUT) na hodnotu 104,16 Kč/kg JUT. Dále stoupla celková cena jalovic (+1,02 Kč/kg JUT), když dosáhla hodnoty 89,47 Kč/kg JUT.

Za 1. až 18. týden 2023 dosáhly celkové ceny v průměru následujících hodnot: ml. býci 108,00 Kč/kg JUT, býci starší 2 let 106,90 Kč/kg JUT, volí 98,67 Kč/kg JUT, krávy 80,89 Kč/kg JUT a jalovice 85,98 Kč/kg JUT. V meziročním srovnání rozdíly činí: u ml. býků +5,69 Kč/kg JUT, u býků starších 2 let +5,98 Kč/kg JUT, u volů +4,87 Kč/kg JUT, u krav +6,75 Kč/kg JUT a u jalovic +6,65 Kč/kg JUT.

V denním sledování 13ti vybraných podniků dosáhla CZV jat. býků tř. SEUROP ve 17. týdnu 2023 v prů-

měru 107,57 Kč/kg JUT a v 18. týdnu 107,87 Kč/kg JUT.

Cena jatečných prasat za třídy S-T v průběhu 17. týdne stagnovala (-0,11 Kč/kg JUT), dosáhla ceny 53,91 Kč/kg JUT. Během 18. týdne cena mírně stoupla (+0,19 Kč/kg JUT) na hodnotu 54,10 Kč/kg JUT.

V 18. týdnu bylo ve sledovaných podnicích poráženo o 3 909 ks prasat méně než v předchozím týdnu. Nižší byly porážky prasat v sedmi jakostních třídách: S (-817 ks), E (-2 569 ks), U (-418 ks), R (-8 ks), P (-1 ks), N (-11 ks) a T (-85 ks). Ve třídě O se shodně porazilo v obou týdnech 7 kusů prasat.

Do tříd SEU bylo zařazeno 98,8 % jatečných prasat za průměrnou cenu 54,32 Kč/kg JUT. Tato cena je nepatrně vyšší (+0,15 Kč/kg JUT) ve srovnání s cenou z předchozího 17. týdne. V 18. týdnu se průměrná porážk. hmotnost v mase (JUT) pohybovala ve třídách S až P v rozpětí od 91 do 101 kg.

Za týdny 1. až 18. 2023 dosáhla cena prasat tř. SEU v průměru 52,47 Kč/kg JUT, tj. o 14,40 Kč/kg JUT více než za stejné období roku 2022 a o 18,30 Kč/kg JUT více než za stejné období roku 2021.

Z denního sledování CZV jatečných prasat tř. SEU 13ti vybraných podniků je vidět, že v 17. týdnu cena dosáhla v průměru 53,77 Kč/kg JUT a v 18. týdnu 53,88 Kč/kg JUT.

CZV v jednotlivých kategoriích jsou uváděny v Kč/kg JUT za studena.

Všechny výše uvedené ceny jsou realizační ceny bez DPH.



CZV prasat za 17. týden (24. 4. – 30. 4. 2023) SEUROP Kč/kg JUT za studena 16 podniků

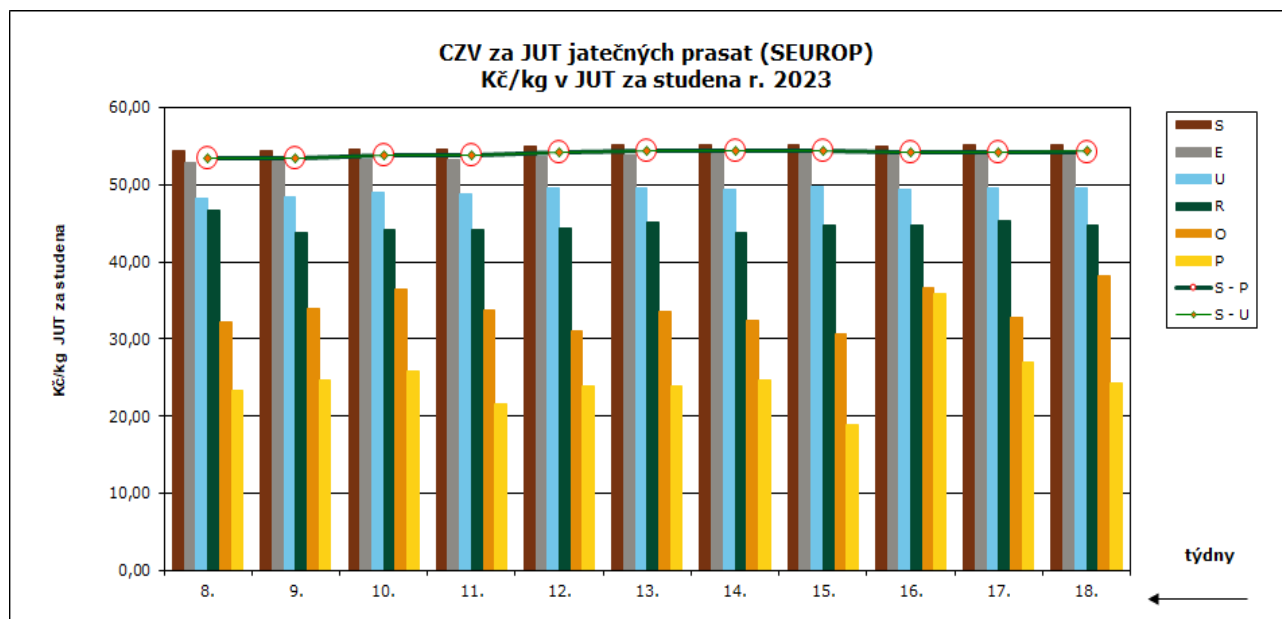
| DRUH | JAKOST | Cena JUT | množství v kusech | hmotnost JUT (kg) | Zmasilost (%) | prům. hm. JUT | prům. hm. v živém | % zastoup. kusů |
|---------|--------------|----------|-------------------|-------------------|---------------|---------------|-------------------|-----------------|
| PRASATA | S | 55,07 | 13 717 | 1 258 331 | 61,86 | 92 | 119 | 48,4% |
| | E | 53,79 | 12 705 | 1 204 358 | 58,10 | 95 | 123 | 44,8% |
| | U | 49,48 | 1 516 | 147 262 | 53,33 | 97 | 126 | 5,3% |
| | R | 45,41 | 78 | 7 637 | 48,41 | 98 | 127 | 0,3% |
| | O | 32,71 | 7 | 621 | 41,62 | 89 | 115 | 0,0% |
| | P | * | 2 | 183 | 37,32 | 91 | 119 | 0,0% |
| | N | 26,99 | 91 | 4 750 | 61,63 | 52 | 68 | 0,3% |
| | T | 38,05 | 226 | 28 164 | 57,59 | 125 | 162 | 0,8% |
| | celkem S - T | 53,91 | 28 342 | 2 651 306 | 59,58 | 94 | 122 | 100,0% |
| | celkem S - P | 54,13 | 28 025 | 2 618 392 | 59,60 | 93 | 121 | |
| | celkem S - U | 54,17 | 27 938 | 2 609 951 | 59,64 | 93 | 121 | 98,6% |

Pramen: TIS^{CR} SZIF; Pozn.: ceny jsou bez DPH a nezahrnují dopravní náklady; (*) důvěrný údaj

CZV prasat za 18. týden (1. 5. – 7. 5. 2023) SEUROP Kč/kg JUT za studena 16 podniků

| DRUH | JAKOST | Cena JUT | množství v kusech | hmotnost JUT (kg) | Zmasilost (%) | prům. hm. JUT | prům. hm. v živém | % zastoup. kusů |
|---------|--------------|----------|-------------------|-------------------|---------------|---------------|-------------------|-----------------|
| PRASATA | S | 55,10 | 12 900 | 1 169 003 | 61,89 | 91 | 118 | 52,8% |
| | E | 53,89 | 10 136 | 957 634 | 58,19 | 94 | 123 | 41,5% |
| | U | 49,49 | 1 098 | 106 824 | 53,37 | 97 | 126 | 4,5% |
| | R | 44,71 | 70 | 6 884 | 48,35 | 98 | 128 | 0,3% |
| | O | 38,19 | 7 | 707 | 43,38 | 101 | 131 | 0,0% |
| | P | * | 1 | 69 | 37,80 | 69 | 90 | 0,0% |
| | N | 27,53 | 80 | 4 360 | 59,85 | 55 | 71 | 0,3% |
| | T | 38,18 | 141 | 17 530 | 57,09 | 124 | 162 | 0,6% |
| | celkem S - T | 54,10 | 24 433 | 2 263 012 | 59,83 | 93 | 120 | 100,0% |
| | celkem S - P | 54,28 | 24 212 | 2 241 121 | 59,86 | 93 | 120 | |
| | celkem S - U | 54,32 | 24 134 | 2 233 461 | 59,90 | 93 | 120 | 98,8% |

Pramen: TIS^{CR} SZIF; Pozn.: ceny jsou bez DPH a nezahrnují dopravní náklady; (*) důvěrný údaj

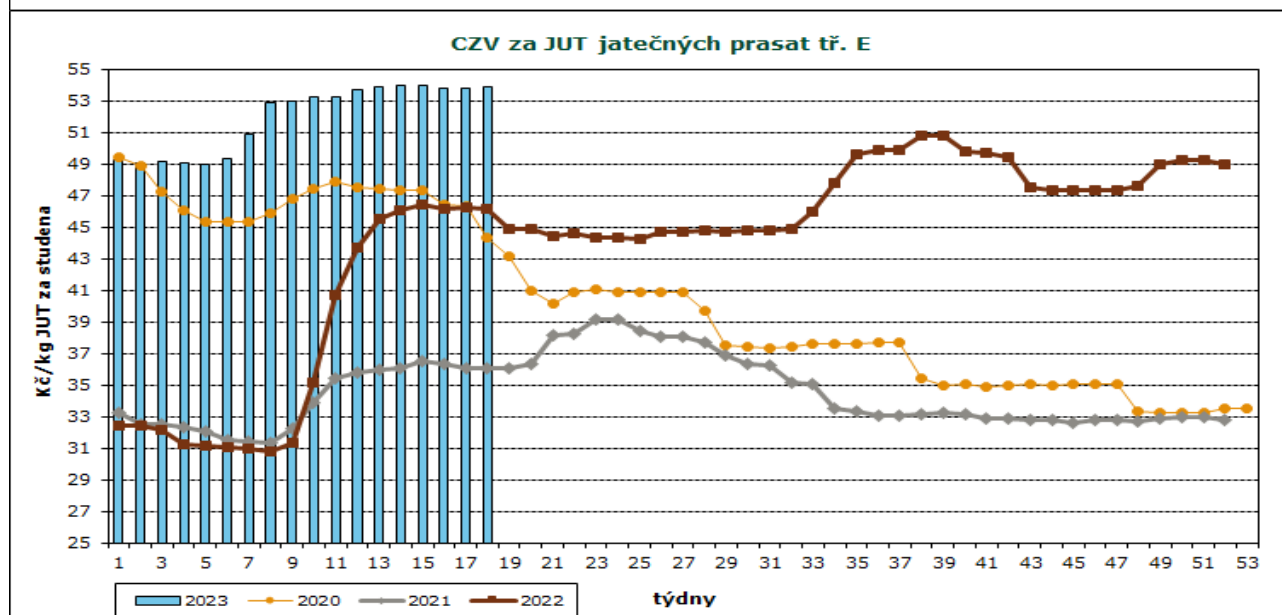
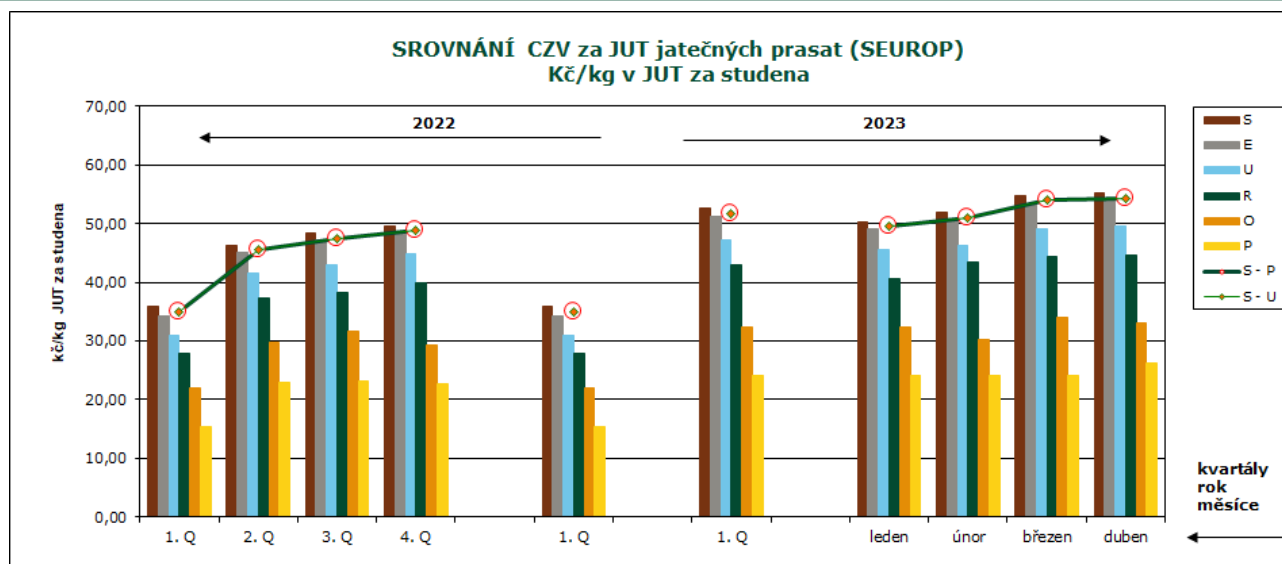


Pramen: TIS^{CR} SZIF; Pozn.: ceny jsou bez DPH a nezahrnují dopravní náklady



CZV prasat za leden až duben 2023 (1.–17. týden) SEUROP Kč/kg JUT za studena (bez DPH)

| DRUH | JAKOST | Cena JUT | množství v kusech | hmotnost JUT (kg) | Zmasilost (%) | prům. hm. JUT | prům. hm. v živém | % zastoup. kusů |
|--------------|--------------|----------|-------------------|-------------------|---------------|---------------|-------------------|-----------------|
| PRASATA | S | 53,19 | 227 673 | 20 856 421 | 61,90 | 92 | 119 | 52,1% |
| | E | 51,85 | 185 004 | 17 563 898 | 58,17 | 95 | 123 | 42,4% |
| | U | 47,69 | 18 034 | 1 761 661 | 53,42 | 98 | 127 | 4,1% |
| | R | 43,37 | 915 | 90 225 | 48,29 | 99 | 128 | 0,2% |
| | O | 32,56 | 116 | 11 208 | 42,85 | 97 | 126 | 0,0% |
| | P | 24,57 | 58 | 5 142 | 31,66 | 89 | 115 | 0,0% |
| | N | 26,52 | 1 799 | 92 994 | 61,21 | 52 | 67 | 0,4% |
| | T | 36,61 | 3 056 | 380 475 | 57,83 | 125 | 162 | 0,7% |
| | Celkem S - T | 52,13 | 436 655 | 40 762 025 | 59,85 | 93 | 121 | 100,0% |
| | Celkem S - P | 52,34 | 431 800 | 40 288 556 | 59,86 | 93 | 121 | |
| Celkem S - U | 52,37 | 430 711 | 40 181 980 | 59,90 | 93 | 121 | 98,6% | |



Pramen: TIS^{ČR} SZIF, European Commission



CZV skotu za 17. týden (24. 4. – 30. 4. 2023) SEUROP Kč/kg JUT za studena 17 podniků

| DRUH | JAKOST | Číslo řádku | Cena JUT | množství v kusech | hmotnost JUT | prům.hm. JUT | prům.hm. v živém | zastoupení v jak. tř. | |
|-------------------|-------------------|-------------------|---------------|-------------------|----------------|----------------|------------------|-----------------------|---------------|
| MLADÍ BÝCI | Celkem dle SEUROP | 1 | 106,32 | 623 | 243 658 | 391 | 710 | 100,0% | |
| | z toho S | 2 | | | | | | | |
| | 13 podniků | E | 3 | 113,63 | 15 | 8 038 | 536 | 973 | 2,4% |
| | | U | 4 | 109,03 | 242 | 105 492 | 436 | 791 | 38,8% |
| | | z toho U2 | 5 | 109,03 | 222 | 96 707 | 436 | 791 | 35,6% |
| | | z toho U3 | 6 | 109,53 | 13 | 5 439 | 418 | 760 | 2,1% |
| | | R | 7 | 105,61 | 222 | 84 592 | 381 | 692 | 35,6% |
| | | z toho R2 | 8 | 104,79 | 174 | 66 137 | 380 | 690 | 27,9% |
| | | z toho R3 | 9 | 109,35 | 32 | 12 125 | 379 | 688 | 5,1% |
| | | O | 10 | 100,57 | 123 | 38 850 | 316 | 573 | 19,7% |
| | | z toho O2 | 11 | 100,18 | 83 | 25 112 | 303 | 549 | 13,3% |
| | | z toho O3 | 12 | 102,33 | 24 | 8 720 | 363 | 660 | 3,9% |
| | | P | 13 | 97,10 | 21 | 6 686 | 318 | 578 | 3,4% |
| | BÝCI | Celkem dle SEUROP | 14 | 106,99 | 177 | 73 540 | 415 | 754 | 100,0% |
| z toho S | | 15 | | | | | | | |
| 11 podniků | | E | 16 | 113,49 | 8 | 4 035 | 504 | 916 | 4,5% |
| | | U | 17 | 108,88 | 87 | 38 592 | 444 | 805 | 49,2% |
| | | R | 18 | 105,87 | 62 | 24 785 | 400 | 726 | 35,0% |
| | | z toho R3 | 19 | 108,32 | 6 | 2 559 | 427 | 774 | 3,4% |
| | | O | 20 | 99,03 | 15 | 4 836 | 322 | 585 | 8,5% |
| | P | 21 | 81,29 | 5 | 1 292 | 258 | 469 | 2,8% | |
| VOLI | Celkem dle SEUROP | 22 | 102,59 | 7 | 2 425 | 346 | 629 | 100,0% | |
| | z toho S | 23 | | | | | | | |
| | 2 podniky | E | 24 | | | | | | |
| | | U | 25 | | | | | | |
| | | z toho U2 | 26 | | | | | | |
| | | z toho U3 | 27 | | | | | | |
| | | z toho U4 | 28 | | | | | | |
| | | R | 29 | * | 1 | 311 | 311 | 565 | 14,3% |
| | | z toho R3 | 30 | | | | | | |
| | | z toho R4 | 31 | | | | | | |
| | | O | 32 | 102,73 | 6 | 2 114 | 352 | 640 | 85,7% |
| | | z toho O3 | 33 | * | 2 | 674 | 337 | 612 | 28,6% |
| | z toho O4 | 34 | 102,72 | 3 | 1 055 | 352 | 638 | 42,9% | |
| | P | 35 | | | | | | | |
| KRÁVY | celkem dle SEUROP | 36 | 82,52 | 744 | 238 378 | 320 | 621 | 100,0% | |
| | z toho S | 37 | | | | | | | |
| | 13 podniků | E | 38 | | | | | | |
| | | U | 39 | 96,69 | 56 | 25 156 | 449 | 871 | 7,5% |
| | | R | 40 | 86,11 | 169 | 62 851 | 372 | 721 | 22,7% |
| | | z toho R3 | 41 | 86,72 | 92 | 35 071 | 381 | 739 | 12,4% |
| | | z toho R4 | 42 | 88,08 | 11 | 4 371 | 397 | 770 | 1,5% |
| | | O | 43 | 82,80 | 380 | 116 443 | 306 | 594 | 51,1% |
| | | z toho O2 | 44 | 82,44 | 208 | 61 271 | 295 | 571 | 28,0% |
| | | z toho O3 | 45 | 84,61 | 116 | 38 397 | 331 | 641 | 15,6% |
| | | z toho O4 | 46 | 83,07 | 21 | 7 238 | 345 | 668 | 2,8% |
| | | P | 47 | 64,40 | 139 | 33 929 | 244 | 473 | 18,7% |
| | | z toho P2 | 48 | 64,74 | 95 | 23 029 | 242 | 470 | 12,8% |
| | | z toho P3 | 49 | 44,37 | 12 | 2 842 | 237 | 459 | 1,6% |



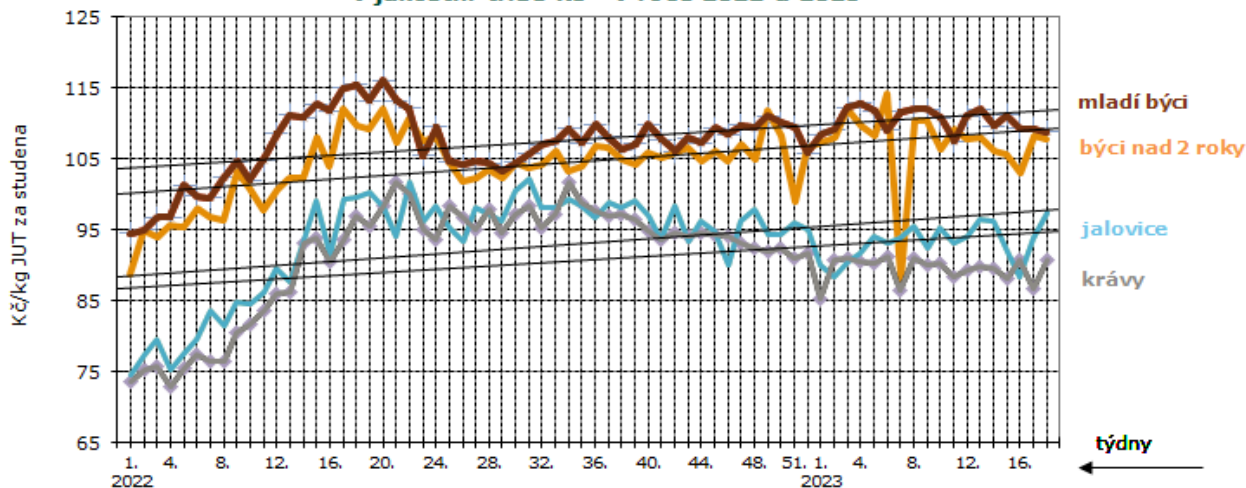
CZV skotu za 17. týden SEUROP Kč/kg JUT za studena

pokračování tabulky

| DRUH | JAKOST | Číslo řádku | Cena JUT | množství v kusech | hmotnost JUT | prům.hm. JUT | prům.hm. v živém | zastoupení v jak. tř. | |
|--------------------|--------------------|-------------|--------------|-------------------|----------------|---------------|------------------|-----------------------|--------------|
| JALOVICE | celkem dle SEUROP | 50 | 88,45 | 229 | 64 618 | 282 | 532 | 100,0% | |
| | z toho S | 51 | | | | | | | |
| | 14 podniků | E | 52 | | | | | | |
| | | U | 53 | 98,10 | 14 | 5 398 | 386 | 728 | 6,1% |
| | | z toho U2 | 54 | 97,42 | 6 | 1 962 | 327 | 617 | 2,6% |
| | | z toho U3 | 55 | 94,64 | 3 | 1 239 | 413 | 779 | 1,3% |
| | | R | 56 | 92,64 | 63 | 19 957 | 317 | 598 | 27,5% |
| | | z toho R2 | 57 | 91,90 | 29 | 8 651 | 298 | 563 | 12,7% |
| | | z toho R3 | 58 | 93,94 | 26 | 8 424 | 324 | 611 | 11,4% |
| | | z toho R4 | 59 | 91,46 | 5 | 1 782 | 356 | 673 | 2,2% |
| | | O | 60 | 86,48 | 134 | 35 665 | 266 | 502 | 58,5% |
| | | z toho O2 | 61 | 84,45 | 74 | 17 966 | 243 | 458 | 32,3% |
| | | z toho O3 | 62 | 88,73 | 46 | 13 098 | 285 | 537 | 20,1% |
| | | z toho O4 | 63 | 89,29 | 12 | 3 976 | 331 | 625 | 5,2% |
| | P | 64 | 70,19 | 18 | 3 597 | 200 | 377 | 7,9% | |
| SKOT celkem | (ř. 1,14,22,36,50) | 65 | 95,42 | 1 780 | 622 619 | 350 | | | |

Pramen: TIS^{ČR} SZIF; Pozn. (*) důvěrný údaj; ceny jsou bez DPH a nezahrnují dopravní náklady

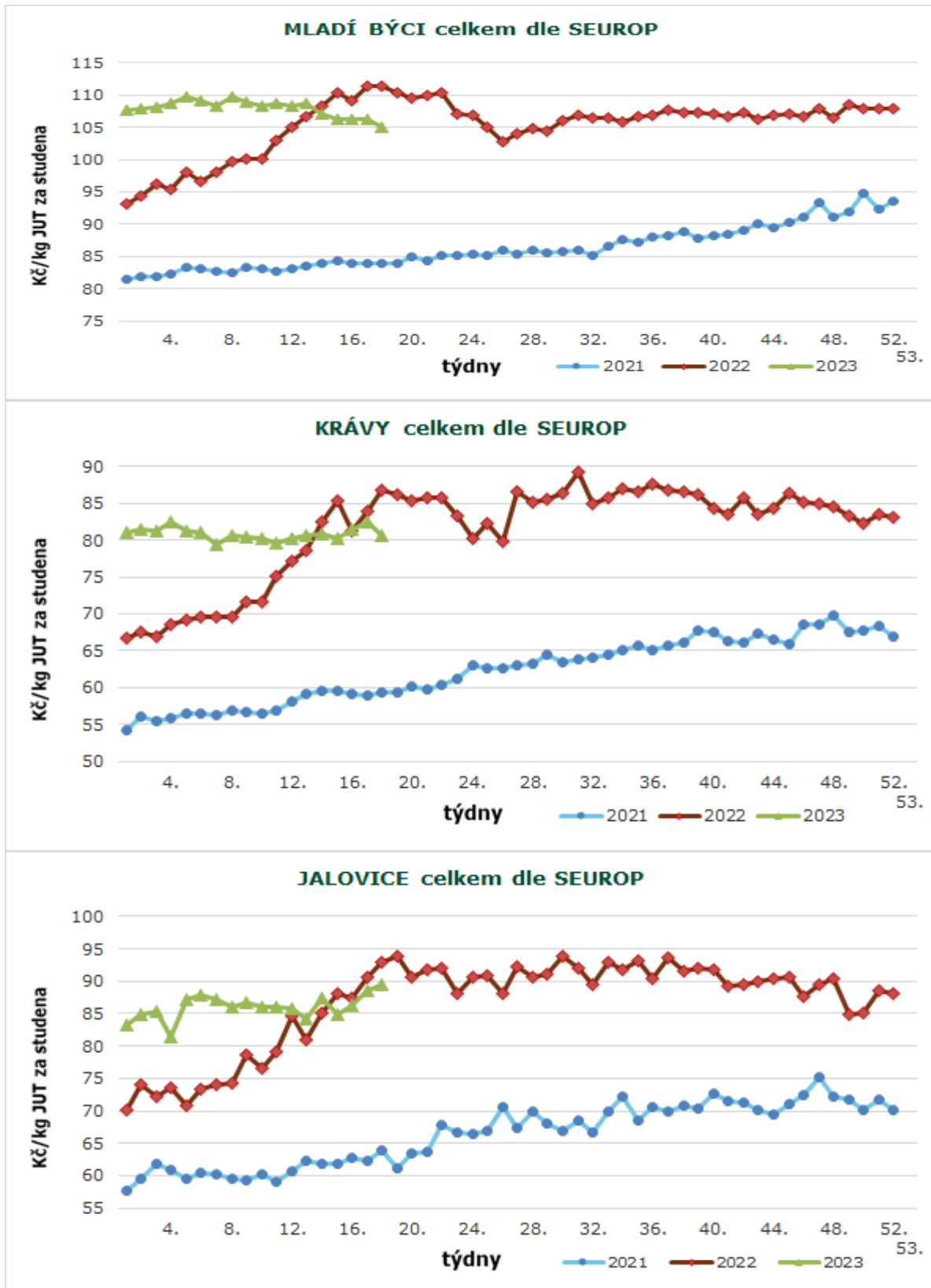
Týdenní vývoj CZV jatečných býků, krav a jalovic v jakostní třídě R3 v roce 2022 a 2023



CZV za jednotlivé kategorie celkem v Kč/kg JUT za studena (bez DPH)

| měsíce: | I. | II. | III. | IV. | 2022 | I. | II. | III. | IV. | 2023 | měsíční rozdíl | rozdíl kumulace |
|-----------------|-------|-------|--------|---------|---------------|--------|--------|--------|---------|---------------|----------------|-----------------|
| týdny: | 1.-4. | 5.-8. | 9.-13. | 14.-17. | 1.-17. | 1.-4. | 5.-8. | 9.-13. | 14.-17. | 1.-17. | IV.23-IV.22 | 2023-2022 |
| MI. býci | 81,87 | 98,21 | 103,16 | 109,74 | 101,83 | 108,11 | 109,18 | 108,66 | 106,46 | 108,15 | -3,28 | 6,32 |
| Býci | 79,96 | 95,90 | 101,18 | 108,03 | 100,35 | 106,49 | 107,91 | 107,33 | 106,19 | 106,98 | -1,84 | 6,63 |
| Krávy | 55,44 | 69,50 | 74,82 | 83,40 | 73,40 | 81,59 | 80,60 | 80,27 | 81,25 | 80,90 | -2,15 | 7,50 |
| Jalovice | 60,00 | 73,15 | 80,16 | 87,51 | 78,23 | 83,88 | 87,06 | 85,68 | 86,69 | 85,81 | -0,82 | 7,58 |

Pramen: TIS^{ČR} SZIF; ceny jsou bez DPH a nezahrnují dopravní náklady



Pramen: TIS^{ČR} SZIF, Pozn.: ceny jsou bez DPH a nezahrnují dopravní náklady



CZV skotu za 18. týden (1. 5. – 7. 5. 2023) SEUROP Kč/kg JUT za studena 16 podniků

| DRUH | JAKOST | Číslo řádku | Cena JUT | množství v kusech | hmotnost JUT | prům.hm. JUT | prům.hm. v živém | zastoupení v jak. tř. | |
|-------------------|-------------------|-------------|---------------|-------------------|----------------|----------------|------------------|-----------------------|--------------|
| MLADÍ BÝCI | Celkem dle SEUROP | 1 | 104,97 | 523 | 200 270 | 383 | 695 | 100,0% | |
| | z toho S | 2 | | | | | | | |
| | 15 podniků | E | 3 | 112,74 | 11 | 5 551 | 505 | 916 | 2,1% |
| | | U | 4 | 109,14 | 130 | 56 515 | 435 | 789 | 24,9% |
| | | z toho U2 | 5 | 109,13 | 114 | 48 732 | 427 | 776 | 21,8% |
| | | z toho U3 | 6 | 109,21 | 12 | 5 852 | 488 | 885 | 2,3% |
| | | R | 7 | 105,77 | 219 | 84 394 | 385 | 700 | 41,9% |
| | | z toho R2 | 8 | 104,85 | 157 | 60 101 | 383 | 695 | 30,0% |
| | | z toho R3 | 9 | 108,83 | 42 | 16 045 | 382 | 694 | 8,0% |
| | | O | 10 | 100,31 | 131 | 44 022 | 336 | 610 | 25,0% |
| | | z toho O2 | 11 | 100,34 | 74 | 23 833 | 322 | 585 | 14,1% |
| | | z toho O3 | 12 | 102,06 | 32 | 12 030 | 376 | 683 | 6,1% |
| | | P | 13 | 90,46 | 32 | 9 788 | 306 | 555 | 6,1% |
| BÝCI | Celkem dle SEUROP | 14 | 105,71 | 250 | 97 034 | 388 | 705 | 100,0% | |
| | z toho S | 15 | | | | | | | |
| | 13 podniků | E | 16 | 112,59 | 15 | 8 167 | 544 | 989 | 6,0% |
| | | U | 17 | 108,66 | 88 | 38 450 | 437 | 793 | 35,2% |
| | | R | 18 | 104,91 | 71 | 27 326 | 385 | 699 | 28,4% |
| | | z toho R3 | 19 | 107,77 | 15 | 5 787 | 386 | 700 | 6,0% |
| | | O | 20 | 99,88 | 68 | 21 219 | 312 | 567 | 27,2% |
| | P | 21 | 92,75 | 8 | 1 872 | 234 | 425 | 3,2% | |
| VOLI | Celkem dle SEUROP | 22 | * | 2 | 689 | 345 | 625 | 100,0% | |
| | z toho S | 23 | | | | | | | |
| | 2 podniky | E | 24 | | | | | | |
| | | U | 25 | | | | | | |
| | | z toho U2 | 26 | | | | | | |
| | | z toho U3 | 27 | | | | | | |
| | | z toho U4 | 28 | | | | | | |
| | | R | 29 | * | 1 | 404 | 404 | 734 | 50,0% |
| | | z toho R3 | 30 | * | 1 | 404 | 404 | 734 | 50,0% |
| | | z toho R4 | 31 | | | | | | |
| | | O | 32 | * | 1 | 285 | 285 | 517 | 50,0% |
| | | z toho O3 | 33 | | | | | | |
| | z toho O4 | 34 | | | | | | | |
| | P | 35 | | | | | | | |
| KRÁVY | celkem dle SEUROP | 36 | 80,69 | 866 | 260 941 | 301 | 584 | 100,0% | |
| | z toho S | 37 | | | | | | | |
| | 13 podniků | E | 38 | | | | | | |
| | | U | 39 | 97,92 | 26 | 11 505 | 442 | 858 | 3,0% |
| | | R | 40 | 91,77 | 158 | 58 204 | 368 | 714 | 18,2% |
| | | z toho R3 | 41 | 90,73 | 66 | 24 391 | 370 | 716 | 7,6% |
| | | z toho R4 | 42 | 92,35 | 22 | 8 625 | 392 | 760 | 2,5% |
| | | O | 43 | 83,41 | 410 | 125 471 | 306 | 593 | 47,3% |
| | | z toho O2 | 44 | 83,33 | 207 | 60 976 | 295 | 571 | 23,9% |
| | | z toho O3 | 45 | 86,15 | 139 | 45 157 | 325 | 630 | 16,1% |
| | | z toho O4 | 46 | 86,73 | 18 | 6 387 | 355 | 688 | 2,1% |
| | | P | 47 | 62,69 | 272 | 65 762 | 242 | 469 | 31,4% |
| | | z toho P2 | 48 | 62,49 | 162 | 39 892 | 246 | 477 | 18,7% |
| | | z toho P3 | 49 | 51,94 | 20 | 4 735 | 237 | 459 | 2,3% |

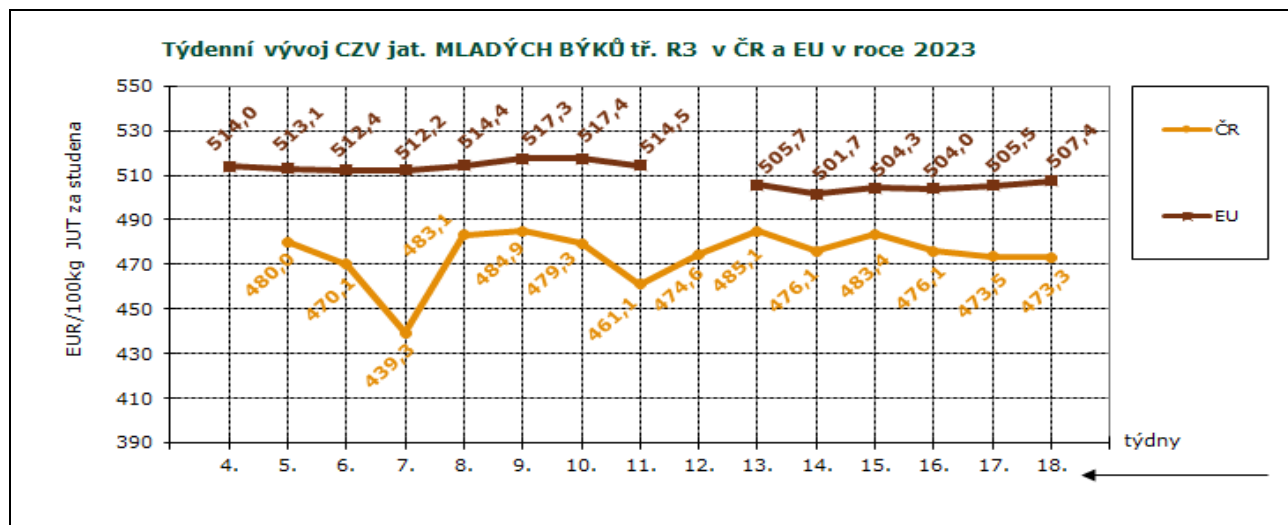
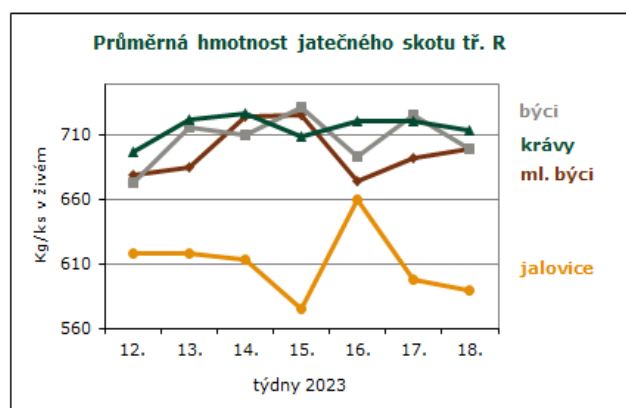
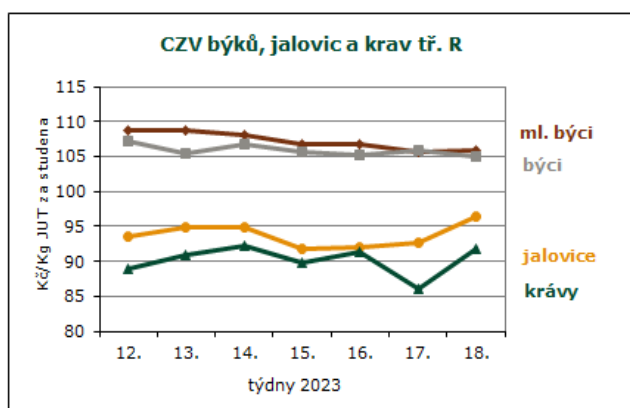


CZV skotu za 18. týden SEUROP Kč/kg JUT za studena

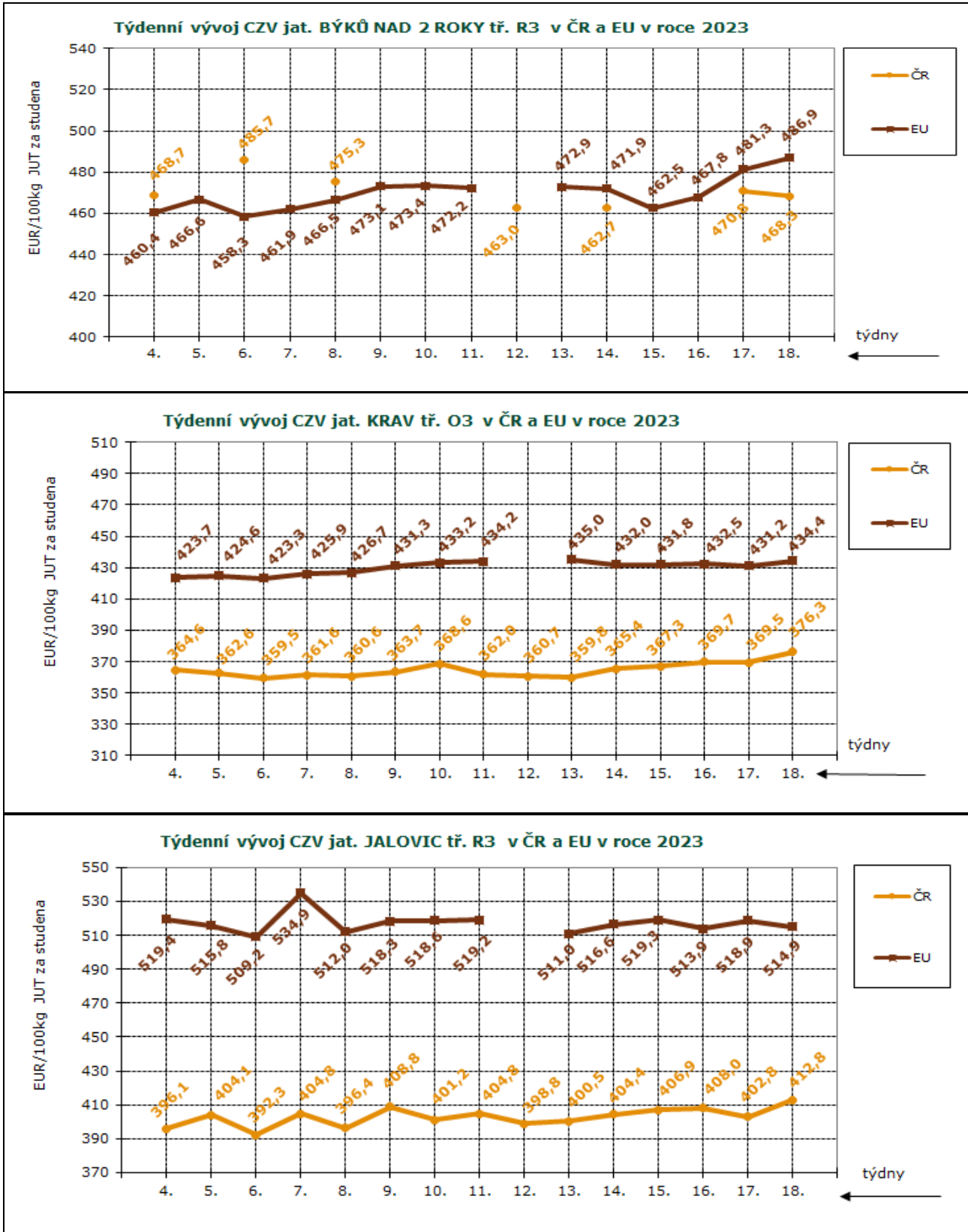
pokračování tabulky

| DRUH | JAKOST | Číslo řádku | Cena JUT | množství v kusech | hmotnost JUT | prům.hm. JUT | prům.hm. v živém | zastoupení v jak. tř. |
|--------------------|--------------------|-------------|---------------|-------------------|----------------|--------------|------------------|-----------------------|
| JALOVICE | celkem dle SEUROP | 50 | 89,47 | 180 | 48 504 | 269 | 508 | 100,0% |
| | z toho S | 51 | | | | | | |
| 10 podniků | E | 52 | | | | | | |
| | U | 53 | 102,95 | 4 | 1 504 | 376 | 709 | 2,2% |
| | z toho U2 | 54 | * | 2 | 720 | 360 | 679 | 1,1% |
| | z toho U3 | 55 | * | 1 | 382 | 382 | 720 | 0,6% |
| | R | 56 | 96,31 | 41 | 12 792 | 312 | 589 | 22,8% |
| | z toho R2 | 57 | 95,14 | 14 | 4 041 | 289 | 545 | 7,8% |
| | z toho R3 | 58 | 97,42 | 19 | 6 059 | 319 | 602 | 10,6% |
| | z toho R4 | 59 | 95,24 | 5 | 1 785 | 357 | 674 | 2,8% |
| | O | 60 | 88,16 | 114 | 30 376 | 266 | 503 | 63,3% |
| | z toho O2 | 61 | 88,64 | 49 | 11 909 | 243 | 459 | 27,2% |
| | z toho O3 | 62 | 88,91 | 36 | 10 064 | 280 | 528 | 20,0% |
| | z toho O4 | 63 | 90,11 | 8 | 2 684 | 336 | 633 | 4,4% |
| | P | 64 | 71,75 | 21 | 3 834 | 183 | 344 | 11,7% |
| SKOT celkem | (ř. 1,14,22,36,50) | 65 | 93,42 | 1 821 | 607 439 | 334 | | |

Pramen: TIS^{CR} SZIF; Pozn. (*) důvěrný údaj; ceny jsou bez DPH a nezahrnují dopravní náklady



Pramen: TIS^{CR} SZIF, Evropská komise; Pozn.: ceny jsou bez DPH a zahrnují dopravní náklady



Pramen: TISČR SZIF, Evropská komise; Pozn.: ceny jsou bez DPH a zahrnují dopravní náklady



Ceny zemědělských výrobců skotu a prasat za 13. 5. 2023 Kč/kg v JUT za studena

| Druh | za 13. 5. 23 | za 27. 4. 23 | za 13. 5. 22 | Index (%) k 27. 4. 23 | Index (%) k 13. 5. 22 |
|--|---------------|---------------|---------------|--------------------------|--------------------------|
| SKOT jakostních tříd SEUR | 103,72 | 104,52 | 110,18 | 99,2 | 94,1 |
| Mladí býci+býci+voli Celkem | 105,58 | 107,92 | 110,80 | 97,8 | 95,3 |
| Mladí býci+býci+voli tř. SEUR | 106,94 | 109,34 | 113,53 | 97,8 | 94,2 |
| Jalovice celkem | 92,10 | 89,25 | 91,97 | 103,2 | 100,1 |
| Jalovice tř. SEUR | 97,29 | 96,79 | 101,30 | 100,5 | 96,0 |
| Krávy Celkem | 88,15 | 79,93 | 92,97 | 110,3 | 94,8 |
| Krávy tř. EUR | 96,09 | 92,66 | 102,74 | 103,7 | 93,5 |
| Telata mléčná | - | - | - | - | - |
| Prasata Celkem | 53,84 | 53,10 | 44,91 | 101,4 | 119,9 |
| Prasata tř. SEU | 54,12 | 53,95 | 45,24 | 100,3 | 119,6 |
| Ovce a kozy | - | - | - | - | - |

Pramen: TIS^{ČR} SZIF; Pozn.: ceny jsou bez DPH a nezahrnují dopravní náklady, * důvěrný údaj

Ceny průmysl. výrobců vybraných druhů výsekového masa za 13. 5. 2023 v Kč/kg

| Druh | za 13. 5. 23 | za 27. 4. 23 | za 13. 5. 22 | Index (%) k 27. 4. 23 | Index (%) k 13. 5. 22 |
|--------------------------------|--------------|--------------|--------------|--------------------------|--------------------------|
| HOVĚZÍ MASO VÝSEKOVÉ | | | | | |
| H. čtvrt' přední I. | 120,09 | 125,14 | 94,43 | 96,0 | 127,2 |
| H. čtvrt' zadní I. | 126,81 | 127,70 | 105,98 | 99,3 | 119,7 |
| H. přední bez kosti - prům. | 158,71 | 165,30 | 158,99 | 96,0 | 99,8 |
| H. zadní bez kosti - prům. | 197,75 | 205,95 | 198,84 | 96,0 | 99,5 |
| H. přední s kostí - prům. | 106,56 | 104,60 | 108,91 | 101,9 | 97,8 |
| H. svičková vč. KÚ - prům. | 557,96 | 535,57 | 478,81 | 104,2 | 116,5 |
| H. roštěná vč. KÚ - prům. | 241,15 | 248,59 | 247,73 | 97,0 | 97,3 |
| VEPŘOVÉ MASO VÝSEK. | | | | | |
| V. předek | 78,24 | 76,97 | 64,31 | 101,6 | 121,7 |
| V. kýta s kostí | 71,03 | 66,46 | 68,15 | 106,9 | 104,2 |
| V. pečeně | 99,54 | 98,85 | 85,71 | 100,7 | 116,1 |
| V. krkovice | 101,91 | 89,23 | 94,93 | 114,2 | 107,4 |
| V. bok | 77,73 | 77,13 | 69,43 | 100,8 | 112,0 |
| V. kýta bez kosti | 101,58 | 96,41 | 110,84 | 105,4 | 91,6 |
| V. plec bez kosti | 99,36 | 99,70 | 91,65 | 99,7 | 108,4 |
| V. 1/2 se sádlem, s hl. a noh. | 65,72 | 65,69 | 57,81 | 100,0 | 113,7 |
| V. 1/2 bez sádla, s hl. a noh. | 72,82 | 72,37 | 53,15 | 100,6 | 137,0 |
| V. 1/2 bez hl.-kostry speciál | 72,99 | 73,62 | 63,34 | 99,1 | 115,2 |

Pramen: TIS^{ČR} SZIF; Pozn.: ceny jsou bez DPH

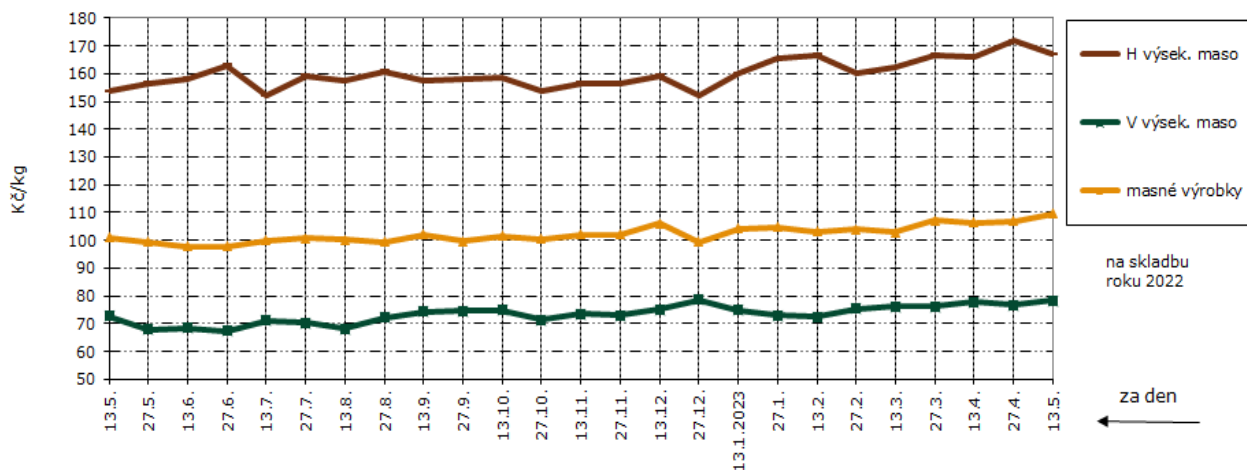


Ceny průmysl. výrobců masných výrobků za 13. 5. 2023 v Kč/kg

| Druh | za 13. 5. 23 | za 27. 4. 23 | za 13. 5. 22 | Index (%) k 27. 4. 23 | Index (%) k 13. 5. 22 |
|---|--------------|--------------|--------------|--------------------------|--------------------------|
| MASNÉ VÝROBKÝ | | | | | |
| Špekáčky | 103,47 | 104,04 | 89,60 | 99,5 | 115,5 |
| Jemné párky | 95,85 | 107,91 | 121,37 | 88,8 | 79,0 |
| Obyčejné párky | 95,46 | 86,37 | 96,38 | 110,5 | 99,0 |
| Slovenský salám | 49,03 | 56,76 | 44,80 | 86,4 | 109,4 |
| Gothajský salám | 80,72 | 73,51 | 72,20 | 109,8 | 111,8 |
| Šunkový salám | 104,82 | 94,36 | 99,36 | 111,1 | 105,5 |
| Turistický trvanlivý | 105,93 | 123,55 | 110,91 | 85,7 | 95,5 |
| Vysočina | 122,60 | 124,62 | 108,19 | 98,4 | 113,3 |
| Selský salám | 121,61 | 110,52 | 99,34 | 110,0 | 122,4 |
| Poličan | 142,21 | 145,08 | 120,11 | 98,0 | 118,4 |
| Debrecínská pečeně | 121,04 | 112,05 | 99,41 | 108,0 | 121,8 |
| Anglická slanina | 140,59 | 129,96 | 125,42 | 108,2 | 112,1 |
| Lahůdkové játrovky | 88,02 | 76,64 | 72,56 | 114,8 | 121,3 |
| Uzená rolovaná plec | 112,87 | 131,22 | 97,07 | 86,0 | 116,3 |
| Vepřová šunka dušená | 133,13 | 130,52 | 118,82 | 102,0 | 112,0 |
| KONZERVY – ceny přepočtené na 1 kg | | | | | |
| H. ve vlastní šťávě I.j. prům. | - | - | - | - | - |
| V. ve vlastní šťávě I.j. prům. | - | - | - | - | - |
| Játrová paštika prům. | * | - | - | - | - |
| Šunka v plechu a fólii prům. | * | * | * | - | - |
| VEPŘOVÉ SÁDLO | | | | | |
| V. sádlo syr. s kůží | - | 30,00 | - | - | - |
| V. sádlo syr. bez kůže | 47,37 | 54,52 | 37,56 | 86,9 | 126,1 |
| Škvař. sádlo pro VO - prům. | 62,39 | 59,06 | 45,26 | 105,6 | 137,8 |

Pozn.: * méně než 3 respondenti

Vývoj cen průmyslových výrobců bez DPH v r. 2022 a 2023



Pramen: TIS ČR SZIF; Pozn.: ceny jsou bez DPH

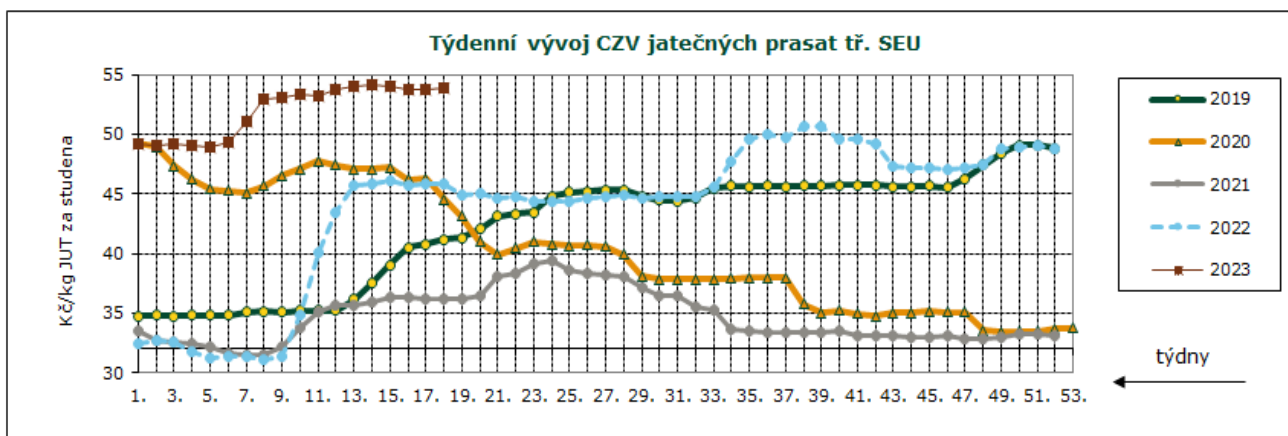
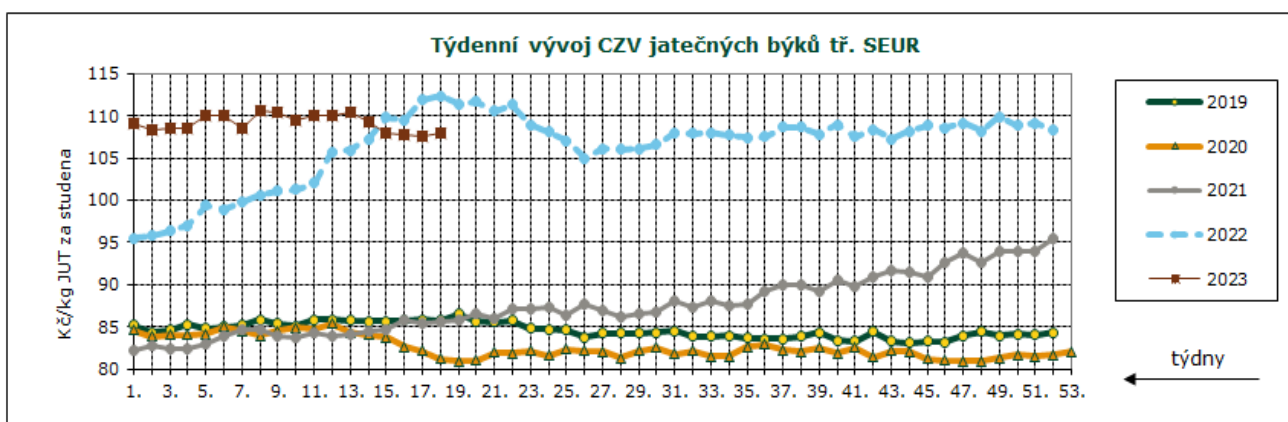


Průměrné ceny JUT jatečných prasat tř. SEU v Kč/kg za studena

| týden | 45. | 46. | 47. | 48. | 49. | 50. | 51. | 52. | 1.2023 | 2. | 3. | 4. | 5. |
|-------|-------|-------|-------|-------|-------|-------|-------|-------|--------|-------|-------|-------|-------|
| ceny | 47,15 | 47,10 | 47,20 | 47,45 | 48,78 | 48,97 | 49,11 | 48,80 | 49,19 | 49,02 | 49,17 | 49,10 | 48,98 |
| týden | 6. | 7. | 8. | 9. | 10. | 11. | 12. | 13. | 14. | 15. | 16. | 17. | 18. |
| ceny | 49,30 | 51,09 | 52,91 | 53,03 | 53,32 | 53,23 | 53,79 | 54,01 | 54,09 | 54,02 | 53,77 | 53,77 | 53,88 |

Průměrné ceny JUT jatečných býků tř. SEUR v Kč/kg za studena

| týden | 45. | 46. | 47. | 48. | 49. | 50. | 51. | 52. | 1.2023 | 2. | 3. | 4. | 5. |
|-------|--------|--------|--------|--------|--------|--------|--------|--------|--------|--------|--------|--------|--------|
| ceny | 108,88 | 108,34 | 109,10 | 108,20 | 109,93 | 108,89 | 109,18 | 108,30 | 109,03 | 108,39 | 108,54 | 108,59 | 109,98 |
| týden | 6. | 7. | 8. | 9. | 10. | 11. | 12. | 13. | 14. | 15. | 16. | 17. | 18. |
| ceny | 110,04 | 108,61 | 110,58 | 110,36 | 109,41 | 110,03 | 110,04 | 110,33 | 109,34 | 107,96 | 107,77 | 107,57 | 107,87 |



Pramen: TIS^{ČR} SZIF

Denní vývoj nákupních cen (CZV) 13 podniků JATEČNÁ PRASATA tř. SEU v Kč/kg JUT za studena

| | 24.4. | 25.4. | 26.4. | 27.4. | 28.4. | 1.5. | 2.5. | 3.5. | 4.5. | 5.5. |
|------|-------|-------|-------|-------|-------|--------|-------|-------|-------|-------|
| 2022 | 46,20 | 45,49 | 45,43 | 45,63 | 46,29 | státní | 45,71 | 45,63 | 45,93 | 46,17 |
| 2023 | 53,66 | 53,51 | 53,92 | 53,70 | 54,02 | svátek | 53,90 | 53,90 | 53,27 | 54,00 |

JATEČNÍ BÝCI tř. SEUR v Kč/kg JUT za studena

| | 24.4. | 25.4. | 26.4. | 27.4. | 28.4. | 1.5. | 2.5. | 3.5. | 4.5. | 5.5. |
|------|--------|--------|--------|--------|--------|--------|--------|--------|--------|--------|
| 2022 | 114,06 | 105,85 | 108,07 | 114,35 | 111,40 | státní | 111,26 | 114,50 | 114,47 | 111,86 |
| 2023 | 106,50 | 109,24 | 107,23 | 108,90 | 106,98 | svátek | 107,47 | 105,39 | 108,92 | 107,82 |

Pramen: TIS ČR SZIF; Pozn.: ceny jsou bez DPH a nezahrnují dopravní náklady;



Zahraniční obchod březem 2023

Dovoz

V březnu bylo dovezeno do ČR 83,4 t živého jat. skotu (tj. 147 ks) v celkové hodnotě 4 222 tis. Kč ze Slovenska a z Německa. Dovezlo se 413,1 t jatečných prasat (tj. 9 133 ks) v celk. hodn. 26 166 tis. Kč. Nejvíce kusů bylo dovezeno ze Slovenska (4 167 ks/226,0 t v hodn. 13 002 tis. Kč) a z Německa (4 011 ks/90,8 t v hodn. 8 600 tis. Kč). **Za březen bylo dovezeno do ČR 3 416,7 t hovězího masa za 138,33 Kč/kg v celk. hodnotě 472 634 tis. Kč.** Ze zemí EU bylo přijato 3 282,7 t hov. masa za 130,54 Kč/kg v celkové hodnotě 428 545 tis. Kč. K hlavním

dovozcům hovězího masa patřilo Německo (877,0 t za 102,44 Kč/kg) a Polsko (802,8 t za 140,53 Kč/kg). Ze zemí mimo EU se dovezlo 133,9 t hov. masa. **V březnu se dovezlo do ČR 23 663,9 t vepř. masa za 76,36 Kč/kg v celk. hodn. 1 807 064 tis. Kč.** Ze zemí EU se přijalo 23 424,8 t vepř. masa za 76,23 Kč/kg v celkové hodnotě 1 785 765 tis. Kč. K největším dovozům vepř. masa patřilo Německo (7 180,0 t za 74,66 Kč/kg), Španělsko (6 035,6 t za 85,04 Kč/kg), Polsko (3 057,0 t za 86,76 Kč/kg), Belgie (2 958,8 t za 68,24 Kč/kg) a Francie (1 067,1 t za 56,97 Kč/kg).

Vývoz

V březnu bylo vyvezeno z ČR 6 657,3 t živého jat. skotu (tj. 18 163 ks) v celk. hodn. 425 814 tis. Kč. Nejvíce kusů skotu bylo vyvezeno hlavně do Španělska (3 977 ks/245,5 t v hodnotě 15 987 tis. Kč), do Rakouska (3 662 ks/2 404,5 t v hodnotě 128 279 tis. Kč), do Turecka (1 979 ks/759,2 t v hodn. 65 655 tis. Kč) a do Belgie (1 845 ks/107,0 t v hodn. 6 613 tis. Kč). Za březen bylo vyvezeno z ČR 1 561,9 t ž. jat. prasat (tj. 20 997 ks) v celkové hodnotě 76 166 tis. Kč. Export jatečných prasat směřoval převážně do Maďarska (7 332 ks/432,1 t v hodnotě 22 934 tis. Kč)

a na Slovensko (7 300 ks/648,2 t v hodn. 29 952 tis. Kč). **Za březen bylo vyvezeno z ČR 1 359,8 t hovězího masa za 129,77 Kč/kg v celk. hodn. 176 455 tis. Kč.** Vývoz hov. masa směřoval hlavně na Slovensko (525,5 t za 154,82 Kč/kg), do Rakouska (326,0 t za 96,15 Kč/kg) a do Nizozemska (323,2 t za 99,33 Kč/kg). **V březnu bylo vyvezeno z ČR 2 811,6 t vepřového masa za 66,92 Kč/kg v celk. hodnotě 188 161 tis. Kč.** Nejvíce vepřového masa bylo vyvezeno na Slovensko (1 651,5 t za 79,73 Kč/kg v hodnotě 131 665 tis. Kč).

Dovoz a vývoz živého jateč. skotu a prasat, hovězího a vepřového masa v roce 2023

| | dovoz | | | | vývoz | | | |
|--|--------------|---------------|--------------|---------------|----------------|----------------|----------------|----------------|
| | Celkem | | z toho EU | | celkem | | z toho EU | |
| | v t | v tis. Kč | v t | v tis. Kč | v t | v tis. Kč | v t | v tis. Kč |
| JATEČNÝ SKOT (010229, 01029091, 01029099) | | | | | | | | |
| 1.1. - 31.3.2023 | 185,3 | 9 119 | 185,3 | 9 119 | 17 953,5 | 1 148 135 | 16 046,6 | 977 232 |
| 1.3. - 31.3.2023 | 83,4 | 4 222 | 83,4 | 4 222 | 6 657,3 | 425 814 | 5 898,2 | 360 155 |
| JATEČNÁ PRASATA (010391, 010392) | | | | | | | | |
| 1.1. - 31.3.2023 | 1 093,7 | 66 575 | 1 093,7 | 66 575 | 4 736,4 | 213 102 | 4 736,4 | 213 102 |
| 1.3. - 31.3.2023 | 413,1 | 26 166 | 413,1 | 26 166 | 1 561,9 | 76 166 | 1 561,9 | 76 166 |

| | dovoz | | | | vývoz | | | |
|---------------------------------|-----------------|---------------|-----------------|---------------|----------------|---------------|----------------|---------------|
| | celkem | | z toho EU | | celkem | | z toho EU | |
| | v t | cena Kč/kg | v t | cena Kč/kg | v t | cena Kč/kg | v t | cena Kč/kg |
| HOVĚZÍ MASA (0201, 0202) | | | | | | | | |
| 1.1. - 31.3.2023 | 9 729,8 | 137,93 | 9 303,8 | 129,54 | 3 798,6 | 130,07 | 3 798,6 | 130,07 |
| 1.3. - 31.3.2023 | 3 416,7 | 138,33 | 3 282,7 | 130,54 | 1 359,8 | 129,77 | 1 359,8 | 129,77 |
| VEPŘOVÉ MASA (0203) | | | | | | | | |
| 1.1. - 31.3.2023 | 68 363,3 | 71,94 | 67 692,7 | 71,81 | 7 833,0 | 62,39 | 7 832,5 | 62,38 |
| 1.3. - 31.3.2023 | 23 663,9 | 76,36 | 23 424,8 | 76,23 | 2 811,6 | 66,92 | 2 811,3 | 66,91 |

Pramen: Zahraniční obchod ČSÚ; 9. 5. 2023; Pozn.: Celní statistika provádí zpětně úpravu údajů.

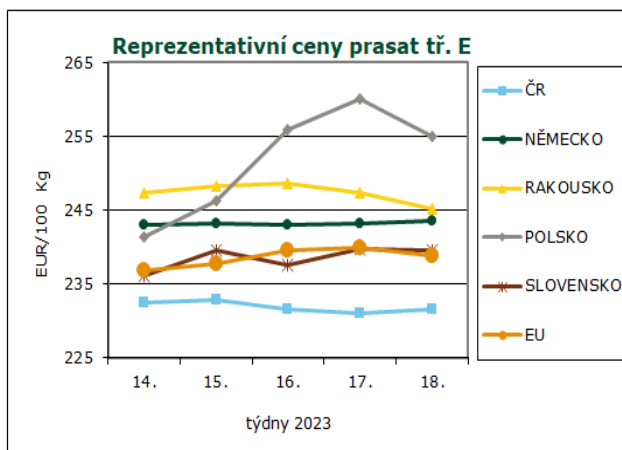
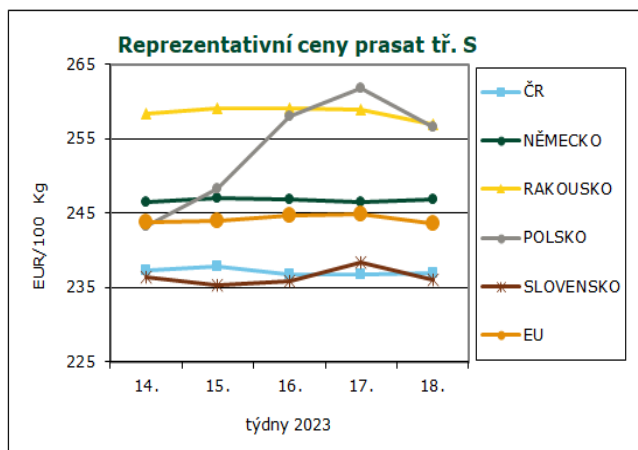


Reprezentativní ceny prasat

(EUR/100 kg)

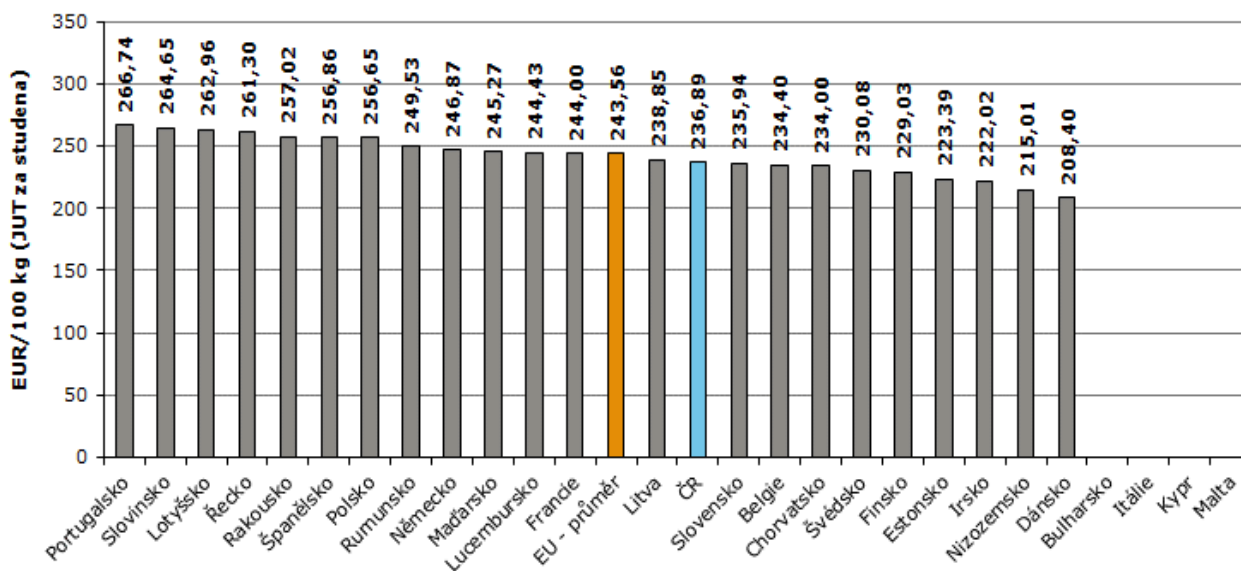
| | | Prasata tř. S (JUT za studena) | | | Prasata tř. E (JUT za studena) | | |
|---------------|----|--------------------------------|---------------|---------------|--------------------------------|---------------|---------------|
| | | 18.týden 23 | 17.týden 23 | 16.týden 23 | 18.týden 23 | 17.týden 23 | 16.týden 23 |
| | | 1.5. – 7.5. | 24.4. – 30.4. | 17.4. – 23.4. | 1.5. – 7.5. | 24.4. – 30.4. | 17.4. – 23.4. |
| Belgie | BE | 234,40 | 233,38 | 233,88 | 224,51 | 224,37 | 224,46 |
| Bulharsko | BG | - | - | - | 276,76 | 276,23 | 276,23 |
| ČR | CZ | 236,89 | 236,68 | 236,82 | 231,61 | 231,06 | 231,58 |
| Dánsko | DK | 208,40 | 207,96 | 203,97 | 203,98 | 202,46 | 198,61 |
| Německo | DE | 246,87 | 246,44 | 246,89 | 243,51 | 243,16 | 243,12 |
| Estonsko | EE | 223,39 | 221,04 | 221,71 | 217,96 | 216,87 | 216,76 |
| Řecko | GR | 261,30 | 261,82 | (*) | 261,30 | 261,82 | (*) |
| Španělsko | ES | 256,86 | 259,45 | 258,72 | 246,24 | 249,16 | 249,24 |
| Francie | FR | 244,00 | 249,00 | 253,00 | 236,00 | 241,00 | 247,00 |
| Chorvatsko | HR | 234,00 | 227,00 | 230,00 | 240,00 | 235,00 | 235,00 |
| Irsko | IE | 222,02 | 220,18 | (*) | 221,70 | 219,88 | (*) |
| Itálie | IT | - | - | - | - | - | - |
| Kypr | CY | - | - | - | 241,81 | 241,35 | 240,86 |
| Lotyšsko | LV | 262,96 | 262,32 | 257,07 | 264,56 | 270,26 | 264,43 |
| Litva | LT | 238,85 | 244,73 | 240,60 | 251,65 | 251,47 | 244,36 |
| Lucembursko | LU | 244,43 | 244,52 | 244,55 | 236,41 | 237,74 | 237,02 |
| Maďarsko | HU | 245,27 | 245,61 | 243,57 | 241,07 | 242,02 | 239,74 |
| Malta | MT | (*) | (*) | 226,65 | (*) | (*) | 225,66 |
| Nizozemsko | NL | 215,01 | 214,82 | 215,14 | 213,87 | 213,68 | 214,00 |
| Rakousko | AT | 257,02 | 258,85 | 259,11 | 245,22 | 247,44 | 248,66 |
| Polsko | PL | 256,65 | 261,80 | 258,06 | 254,94 | 260,18 | 255,93 |
| Portugalsko | PT | 266,74 | 266,74 | 266,74 | 267,36 | 267,36 | 267,36 |
| Rumunsko | RO | 249,53 | 241,39 | 236,90 | 249,80 | 238,74 | 235,15 |
| Slovinsko | SI | 264,65 | 263,07 | 263,87 | 241,33 | 239,79 | 242,05 |
| Slovensko | SK | 235,94 | 238,38 | 235,91 | 239,65 | 239,72 | 237,69 |
| Finsko | FI | 229,03 | 231,23 | 230,70 | 221,56 | 224,04 | 224,07 |
| Švédsko | SE | 230,08 | 227,42 | 227,52 | 226,98 | 224,68 | 224,52 |
| EU | | 243,56 | 244,86 | 244,60 | 238,90 | 239,99 | 239,53 |
| týdenní vývoj | | - 0,5% | + 0,1% | + 0,3% | - 0,5% | + 0,2% | + 0,8% |

Pramen: Evropská komise, Pozn.: ceny jsou bez DPH a zahrnují dopravní náklady; (*) důvěrná data



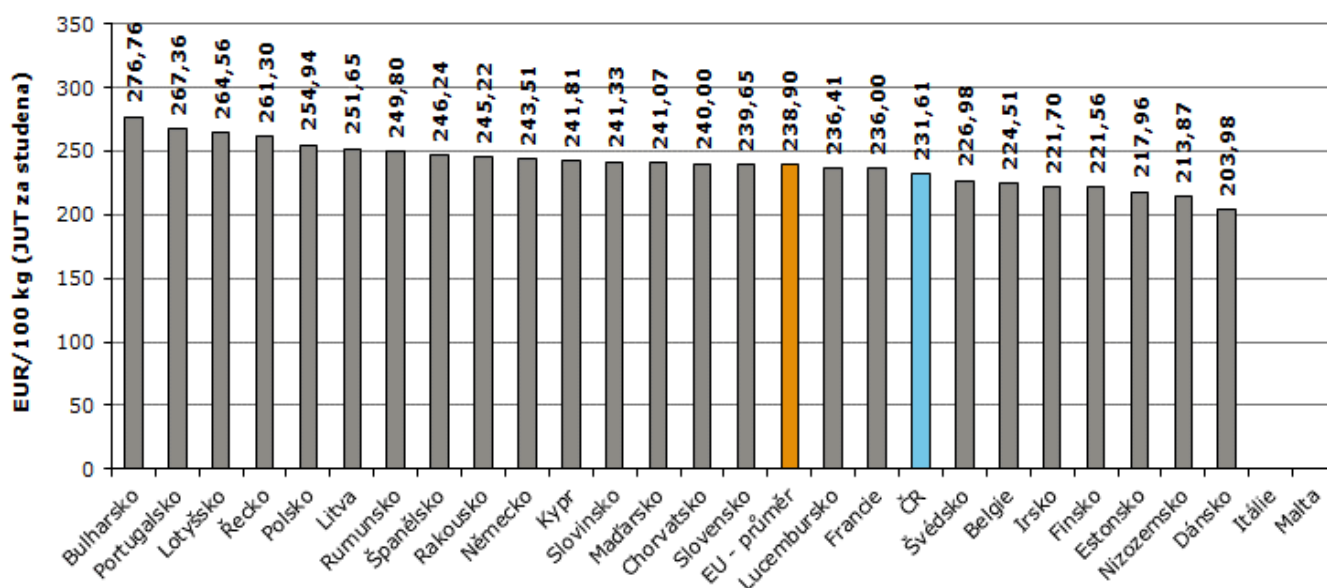


Ceny prasat JUT tř. S v 18. týdnu 2023



Pramen: Evropská komise, TIS^{ČR} SZIF; Pozn.: ceny jsou bez DPH a zahrnují dopravní náklady

Ceny prasat JUT tř. E v 18. týdnu 2023



Pramen: Evropská komise, TIS^{ČR} SZIF; Pozn.: ceny jsou bez DPH a zahrnují dopravní náklady

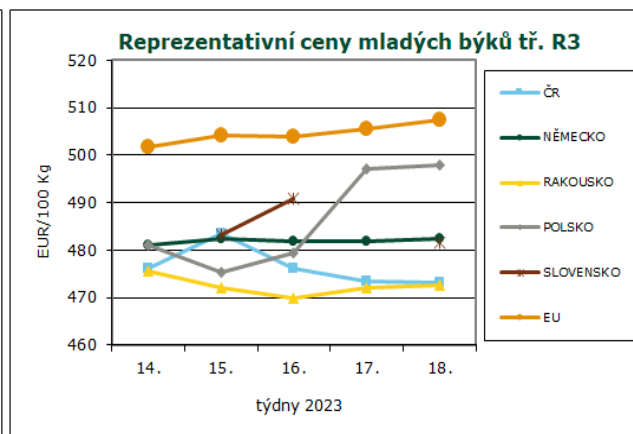
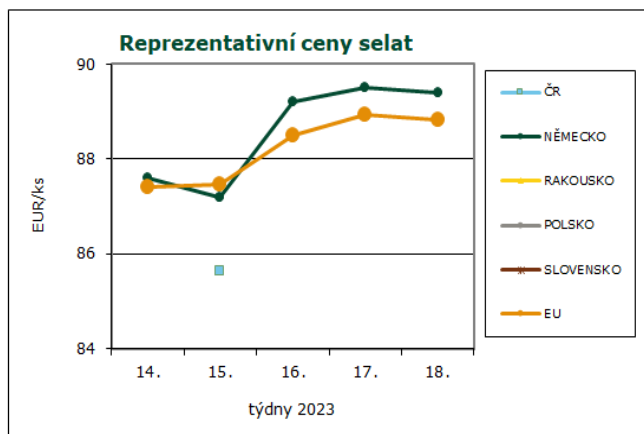


Reprezentativní ceny selat a mladých býků

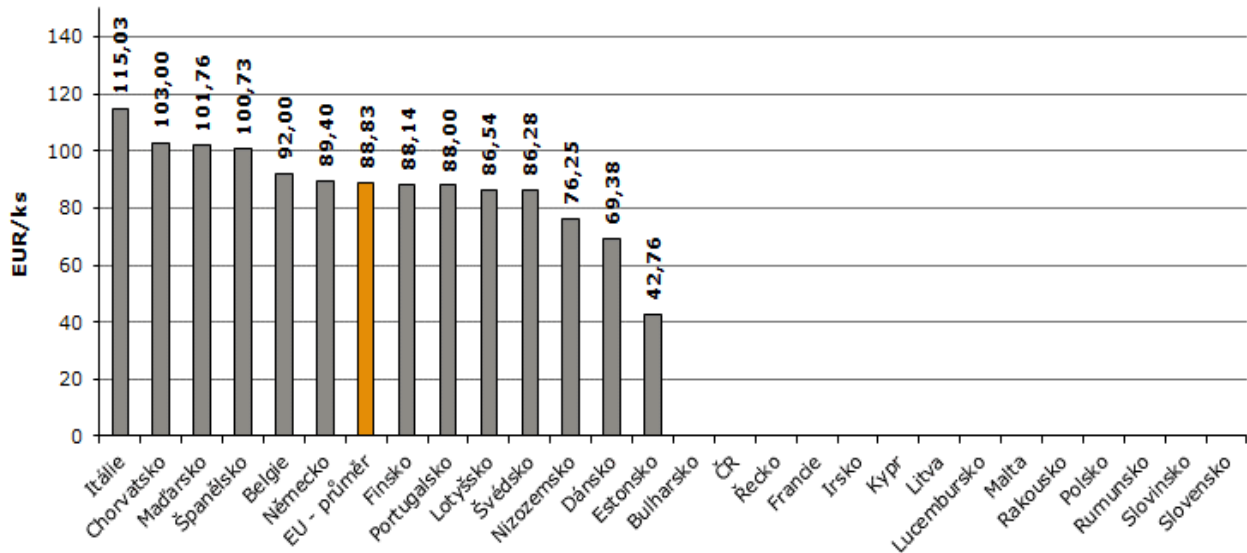
(EUR/100 kg)

| | | Selata (€/ks) | | | Mladí býci tř. R3 (JUT za studena) | | |
|---------------|----|----------------------------|------------------------------|------------------------------|------------------------------------|------------------------------|------------------------------|
| | | 18.týden 23 1.5. – 7.5. | 17.týden 23 24.4. – 30.4. | 16.týden 23 17.4. – 23.4. | 18.týden 23 1.5. – 7.5. | 17.týden 23 24.4. – 30.4. | 16.týden 23 17.4. – 23.4. |
| Belgie | BE | 92,00 | 92,00 | 92,00 | 432,5 | 432,5 | 433,5 |
| Bulharsko | BG | - | - | - | 471,2 | 562,4 | 562,4 |
| ČR | CZ | (*) | (*) | (*) | 473,3 | 473,5 | 476,1 |
| Dánsko | DK | 69,38 | 69,36 | 67,50 | 456,3 | 444,5 | 446,7 |
| Německo | DE | 89,40 | 89,50 | 89,20 | 482,3 | 481,9 | 482,0 |
| Estonsko | EE | 42,76 | (*) | (*) | (*) | (*) | (*) |
| Řecko | GR | - | - | - | 514,8 | 515,5 | 512,6 |
| Španělsko | ES | 100,73 | 100,73 | 100,73 | 423,6 | 423,6 | 423,6 |
| Francie | FR | (*) | 68,25 | 67,25 | 549,2 | 540,5 | 531,6 |
| Chorvatsko | HR | 103,00 | 96,00 | 96,00 | 532,0 | 535,0 | 538,0 |
| Irsko | IE | - | - | - | 519,0 | 511,0 | 510,0 |
| Itálie | IT | 115,03 | 115,03 | 115,00 | 504,0 | 530,0 | 507,0 |
| Kypr | CY | - | - | - | - | - | - |
| Lotyšsko | LV | 86,54 | 73,16 | (*) | 376,8 | 371,8 | 427,8 |
| Litva | LT | - | - | - | 417,4 | 422,0 | 417,0 |
| Lucembursko | LU | - | - | - | (*) | (*) | (*) |
| Maďarsko | HU | 101,76 | (*) | 109,31 | - | - | - |
| Malta | MT | - | - | - | - | 430,8 | 430,8 |
| Nizozemsko | NL | 76,25 | 76,25 | 76,25 | 449,0 | 395,0 | 480,0 |
| Rakousko | AT | - | - | - | 472,7 | 472,0 | 469,8 |
| Polsko | PL | - | - | - | 498,0 | 497,0 | 479,3 |
| Portugalsko | PT | 88,00 | 88,00 | 88,00 | 531,8 | 501,6 | 531,1 |
| Rumunsko | RO | - | - | - | 422,8 | 427,6 | 407,5 |
| Slovinsko | SI | - | - | - | 475,4 | 476,8 | 478,2 |
| Slovensko | SK | - | - | - | 481,5 | (*) | 490,9 |
| Finsko | FI | 88,14 | 88,28 | 88,16 | 508,1 | 511,1 | 508,9 |
| Švédsko | SE | 86,28 | 86,87 | 85,68 | 513,3 | 512,6 | 516,4 |
| EU | | 88,83 | 88,94 | 88,50 | 507,4 | 505,5 | 504,0 |
| týdenní vývoj | | -0,1% | 0,5% | 0,8% | 2,00 | 0,01 | -0,35 |

Pramen: Evropská komise, Pozn.: ceny selat jsou za kus o hmotnosti přibližně 25 kg, ceny jsou bez DPH a zahrnují dopravní náklady; (*) důvěrná data

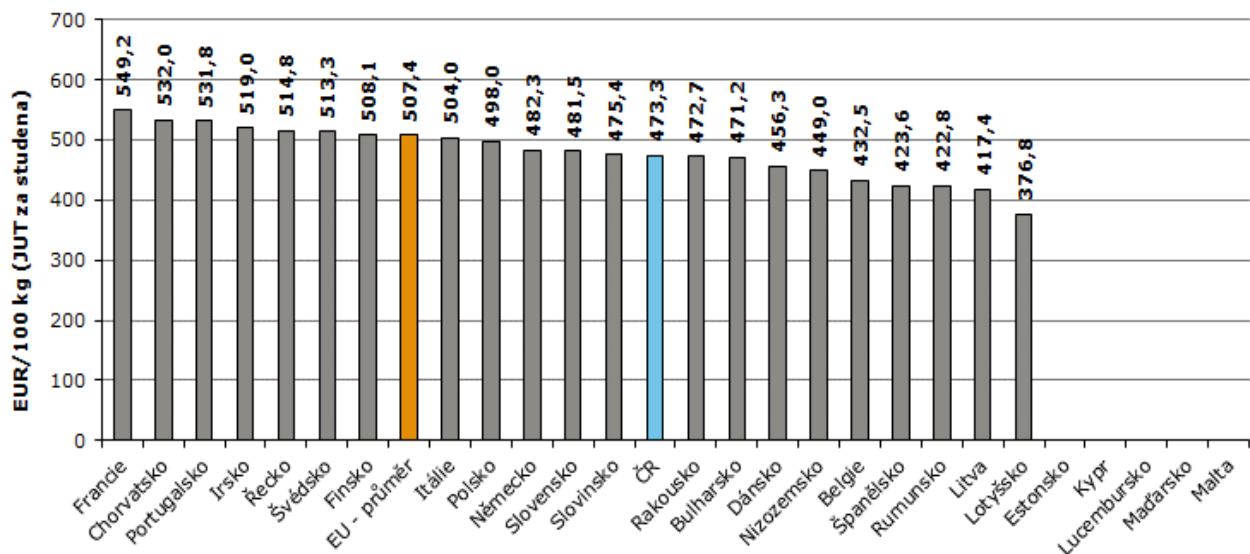


Ceny selat v 18. týdnu 2023



Pramen: Evropská komise, TIS^{ČR} SZIF; Pozn.: ceny jsou bez DPH

Ceny mladých býků JUT tř. R3 v 18. týdnu 2023



Pramen: Evropská komise, TIS^{ČR} SZIF; Pozn.: ceny jsou bez DPH a zahrnují dopravní náklady

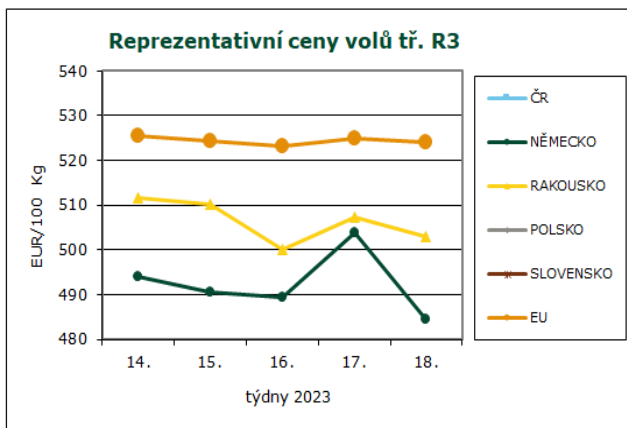
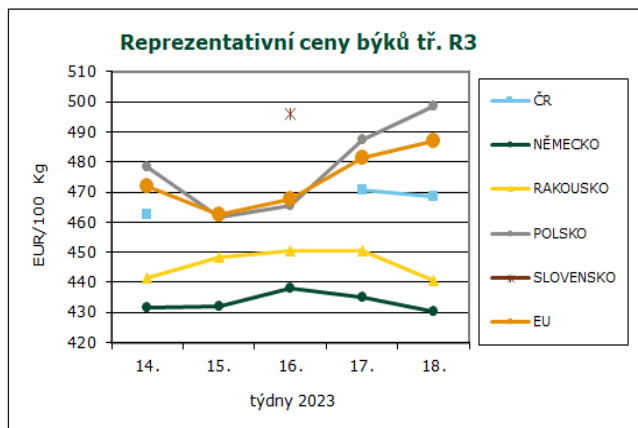


Reprezentativní ceny býků a volů

(EUR/100 kg)

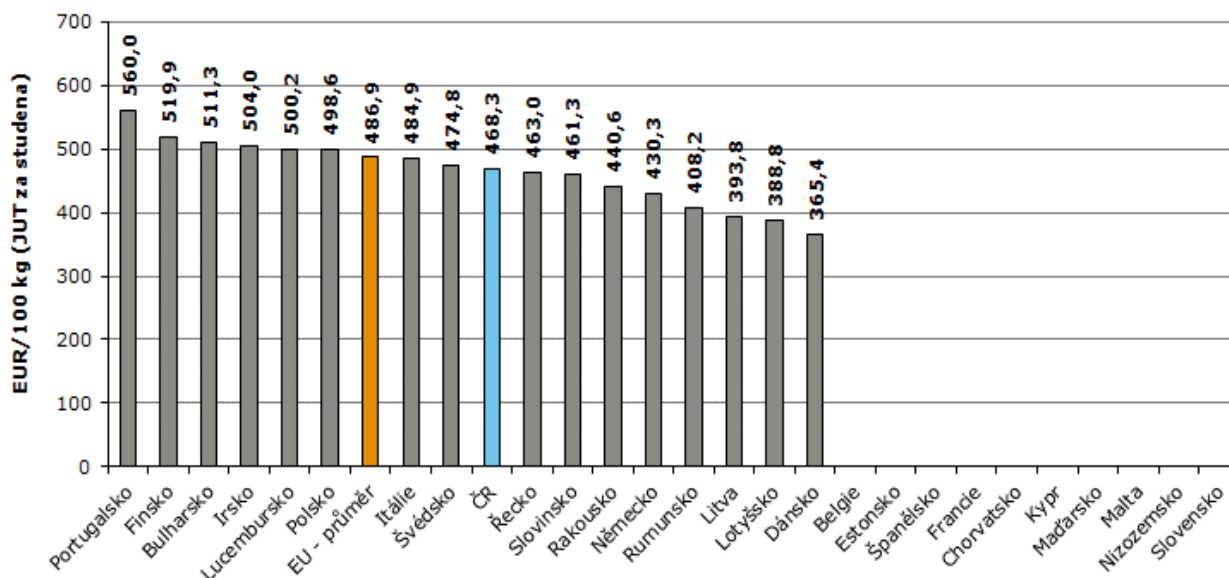
| | | Býci nad 2 roky tř. R3 (JUT za studena) | | | Voli tř. R3 (JUT za studena) | | |
|---------------|----|---|---------------|---------------|------------------------------|---------------|---------------|
| | | 18.týden 23 | 17.týden 23 | 16.týden 23 | 18.týden 23 | 17.týden 23 | 16.týden 23 |
| | | 1.5. – 7.5. | 24.4. – 30.4. | 17.4. – 23.4. | 1.5. – 7.5. | 24.4. – 30.4. | 17.4. – 23.4. |
| Belgie | BE | - | - | - | - | - | - |
| Bulharsko | BG | 511,3 | 562,4 | 562,4 | 471,2 | - | - |
| ČR | CZ | 468,3 | 470,8 | (*) | (*) | (*) | (*) |
| Dánsko | DK | 365,4 | 365,3 | 365,4 | 483,4 | 487,4 | 471,4 |
| Německo | DE | 430,3 | 435,2 | 438,0 | 484,5 | 503,9 | 489,4 |
| Estonsko | EE | - | - | - | - | - | - |
| Řecko | GR | 463,0 | 477,2 | 491,2 | 527,5 | 527,8 | 527,0 |
| Španělsko | ES | - | - | - | - | - | - |
| Francie | FR | - | - | - | - | - | - |
| Chorvatsko | HR | - | - | - | 537,0 | 536,0 | 536,0 |
| Irsko | IE | 504,0 | 520,0 | 513,0 | - | - | - |
| Itálie | IT | 484,9 | 471,8 | 348,5 | 590,7 | 472,4 | 491,1 |
| Kypr | CY | - | - | - | - | - | - |
| Lotyšsko | LV | 388,8 | 388,8 | 388,8 | 361,8 | 361,8 | 361,8 |
| Litva | LT | 393,8 | 421,6 | 417,9 | (*) | (*) | (*) |
| Lucembursko | LU | 500,2 | 500,2 | (*) | (*) | (*) | (*) |
| Maďarsko | HU | - | - | - | - | - | - |
| Malta | MT | - | - | - | - | - | - |
| Nizozemsko | NL | - | - | - | - | - | - |
| Rakousko | AT | 440,6 | 450,5 | 450,5 | 502,9 | 507,3 | 500,2 |
| Polsko | PL | 498,6 | 487,5 | 465,7 | - | - | - |
| Portugalsko | PT | 560,0 | 406,8 | 429,9 | 450,0 | 450,0 | 450,0 |
| Rumunsko | RO | 408,2 | 396,2 | 401,2 | 407,8 | 410,3 | 407,5 |
| Slovinsko | SI | 461,3 | 476,4 | 481,8 | - | - | - |
| Slovensko | SK | (*) | (*) | 496,1 | - | - | - |
| Finsko | FI | 519,9 | 516,2 | 516,2 | - | - | - |
| Švédsko | SE | 474,8 | 499,3 | 507,1 | 508,7 | 503,5 | 512,3 |
| EU | | 486,9 | 481,3 | 467,8 | 524,1 | 524,9 | 523,3 |
| týdenní vývoj | | -0,71 | 1,39 | 5,23 | -0,79 | 1,60 | -1,00 |

Pramen: Evropská komise, Pozn.: ceny jsou bez DPH a zahrnují dopravní náklady, (*) důvěrná data



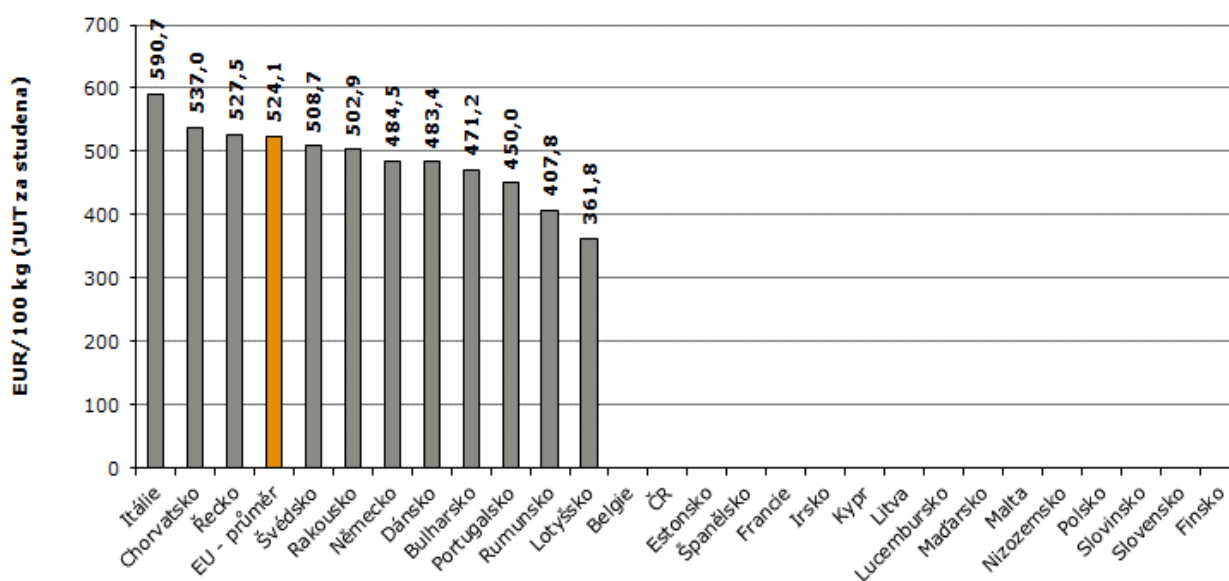


Ceny býků nad 2 roky JUT tř. R3 v 18. týdnu 2023



Pramen: Evropská komise, TIS^{ČR} SZIF; Pozn.: ceny jsou bez DPH a zahrnují dopravní náklady

Ceny volů JUT tř. R3 v 18. týdnu 2023



Pramen: Evropská komise, TIS^{ČR} SZIF; Pozn.: ceny jsou bez DPH a zahrnují dopravní náklady

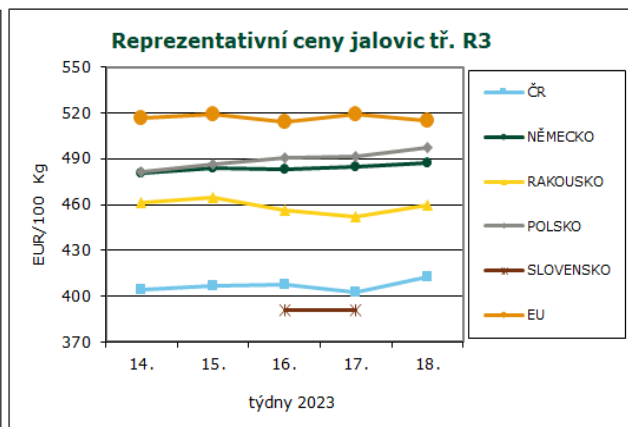
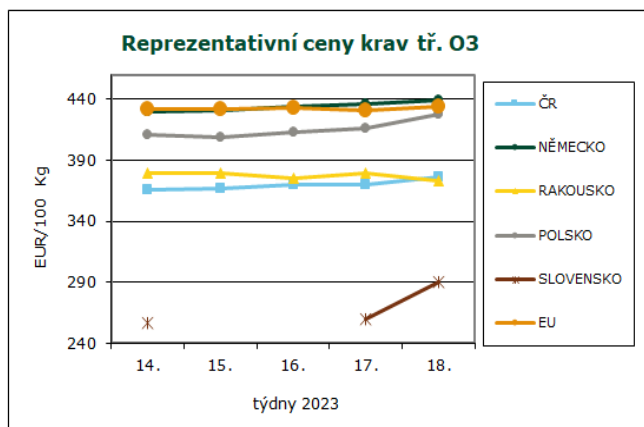


Reprezentativní ceny krav a jalovic

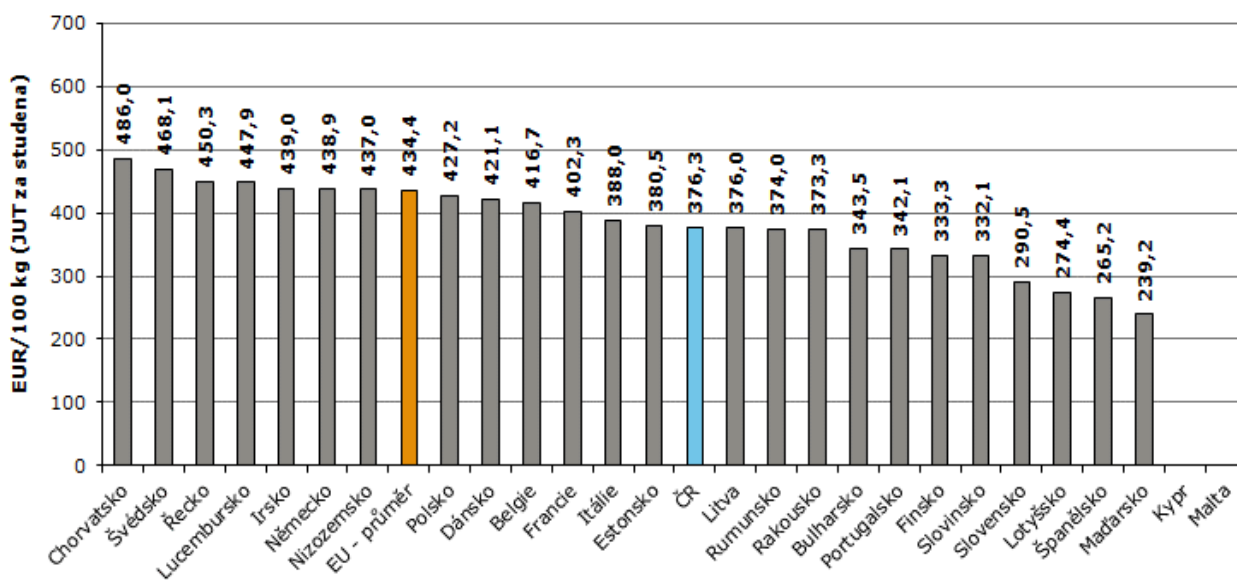
(EUR/100 kg)

| | | Krávy tř. O3 (JUT za studena) | | | Jalovice tř. R3 (JUT za studena) | | |
|---------------|-----------|-------------------------------|---------------|---------------|----------------------------------|---------------|---------------|
| | | 18.týden 23 | 17.týden 23 | 16.týden 23 | 18.týden 23 | 17.týden 23 | 16.týden 23 |
| | | 1.5. – 7.5. | 24.4. – 30.4. | 17.4. – 23.4. | 1.5. – 7.5. | 24.4. – 30.4. | 17.4. – 23.4. |
| Belgie | BE | 416,7 | 416,3 | 415,9 | 512,9 | 512,5 | 513,1 |
| Bulharsko | BG | 343,5 | 374,3 | 339,1 | 511,3 | 511,3 | 562,4 |
| ČR | CZ | 376,3 | 369,5 | 369,7 | 412,8 | 402,8 | 408,0 |
| Dánsko | DK | 421,1 | 417,4 | 416,9 | 443,1 | 445,0 | 452,8 |
| Německo | DE | 438,9 | 436,4 | 434,4 | 486,9 | 484,9 | 483,1 |
| Estonsko | EE | 380,5 | 375,7 | 384,6 | (*) | (*) | - |
| Řecko | GR | 450,3 | 451,1 | 452,8 | 527,4 | 526,8 | 526,9 |
| Španělsko | ES | 265,2 | 265,2 | 265,2 | - | - | - |
| Francie | FR | 402,3 | 392,4 | 394,3 | 542,7 | 546,5 | 548,9 |
| Chorvatsko | HR | 486,0 | 488,0 | 491,0 | 542,0 | 532,0 | 546,0 |
| Irsko | IE | 439,0 | 416,0 | 414,0 | 494,0 | 533,0 | 527,0 |
| Itálie | IT | 388,0 | 373,2 | 397,8 | 576,8 | 635,6 | 560,5 |
| Kypr | CY | - | - | - | - | - | - |
| Lotyšsko | LV | 274,4 | 301,9 | 335,3 | 434,4 | 246,4 | 377,6 |
| Litva | LT | 376,0 | 390,6 | 388,6 | 398,1 | 396,6 | (*) |
| Lucembursko | LU | 447,9 | 447,9 | 452,2 | 535,5 | 535,5 | 517,6 |
| Maďarsko | HU | 239,2 | 234,0 | 221,8 | 246,5 | 192,4 | 192,4 |
| Malta | MT | - | 252,6 | 252,6 | 356,5 | 356,5 | 356,5 |
| Nizozemsko | NL | 437,0 | 430,0 | 434,0 | 475,0 | 296,0 | 433,0 |
| Rakousko | AT | 373,3 | 379,2 | 375,7 | 459,6 | 452,4 | 456,3 |
| Polsko | PL | 427,2 | 416,3 | 412,5 | 497,5 | 491,4 | 490,6 |
| Portugalsko | PT | 342,1 | 341,4 | 336,0 | 496,9 | 514,1 | 515,2 |
| Rumunsko | RO | 374,0 | 385,5 | 362,2 | 445,7 | 442,7 | 430,1 |
| Slovinsko | SI | 332,1 | 317,9 | 326,5 | 445,7 | 425,3 | 453,2 |
| Slovensko | SK | 290,5 | 259,5 | (*) | (*) | 390,8 | 390,8 |
| Finsko | FI | 333,3 | 330,6 | 335,4 | 492,9 | 501,8 | 494,7 |
| Švédsko | SE | 468,1 | 466,8 | 466,0 | 511,9 | 501,9 | 474,6 |
| EU | | 434,4 | 431,2 | 432,5 | 514,9 | 518,9 | 513,9 |
| týdenní vývoj | | 2,06 | -1,45 | 0,64 | -4,35 | 5,17 | -5,37 |

Pramen: Evropská komise, Pozn.: ceny jsou bez DPH a zahrnují dopravní náklady, (*) důvěrná data

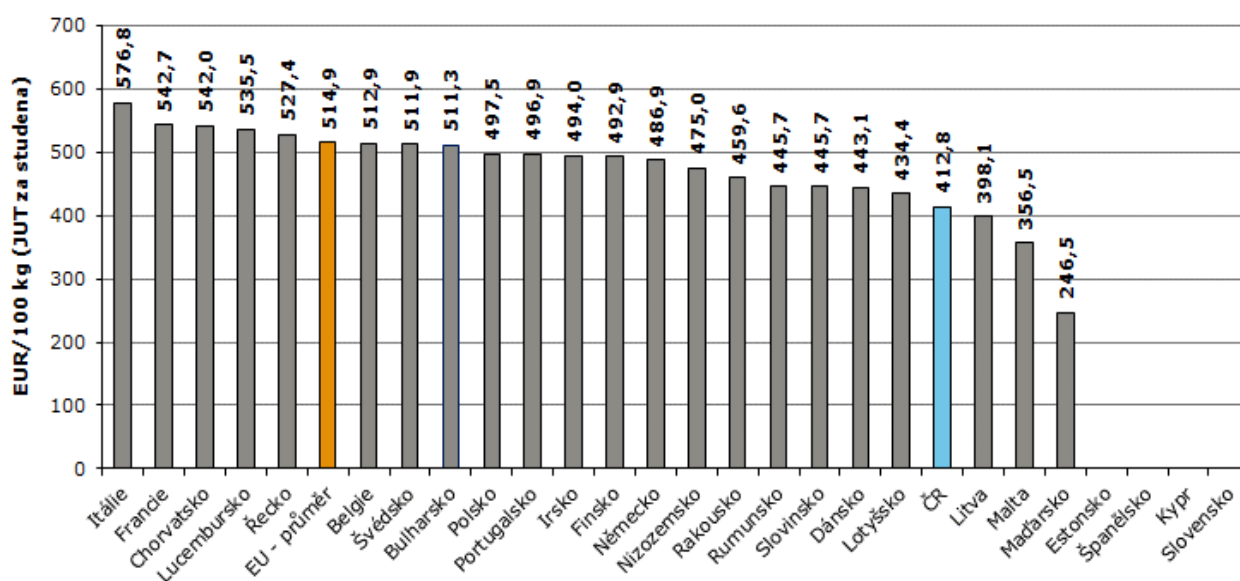


Ceny krav JUT tř. O3 v 18. týdnu 2023



Pramen: Evropská komise, TIS^{ČR} SZIF; Pozn.: ceny jsou bez DPH a zahrnují dopravní náklady,

Ceny jalovic JUT tř. R3 v 18. týdnu 2023



Pramen: Evropská komise, TIS^{ČR} SZIF; Pozn.: ceny jsou bez DPH a zahrnují dopravní náklady



Agrární tržní informace Slovenska

Vývoj nákupních cen jatečných zvířat

Jatečný skot – v průběhu dubna (14. – 17. týden) ve srovnání s březnem (9. – 13. týden) se na trhu s jat. skotem nakoupilo méně jatečných zvířat (-27,6 %).

Býci – prům. nák. cena se pohybovala v intervalu od 4,00 do 4,18 €/kg j. hm. V 17. týdnu tohoto roku ve srovnání s 15. týdnem cena za býky A celkem klesla o 4,7 %. Cena býků B celkem se zvýšila o 11,4 %. Prům. nák. cena jatečných býků A+B celkem se snížila o 1,3 % na 4,13 €/kg j. hm. (2,27 €/kg ž. hm.).

Krávy – prům. nák. cena se v dubnu pohybovala od 2,14 do 2,51 €/kg j. hm. Vývoj cen se v 17. týdnu v porovnání s 15. týdnem pohyboval od -1,9 % (třída O) do +2,1 % (třída P). Průměrná nákupní cena za krávy celkem v 17. týdnu oproti 15. týdnu stoupla o 13,7 % na 2,43 €/kg j. hm. (1,25 €/kg ž. hm.).

Jalovice – prům. nák. cena se ve 4. měsíci tohoto roku pohybovala v rozmezí od 1,81 do 2,95 €/kg j. hm. a v 17. týdnu se oproti 15. týdnu zvýšila o 13,7 % na úroveň 2,05 €/kg j. hm. (1,06 €/kg ž. hm.).

Jateč. prasata – v dubnu se na trhu s prasaty nakoupilo méně (-27,7 %) jat. prasat celkem než v březnu. Prům. nák. cena jateč. prasat se za 14. – 17. týden pohybovala od 2,34 do 2,39 €/kg j. hm. Vývoj nákupní ceny prasat se v 17. týdnu ve srovnání

s 15. týdnem pohyboval od -1,4 % (tř. U) do +27,1 % (tř. R). Prům. NC za všechna jat. prasata vzrostla o 2,3 % na 2,39 €/kg j. hm. (1,90 €/kg ž. hm.).

Vývoj odbytových cen masa a mas. výrobků

Maso z býků a jalovic

Průměrné ceny v 17. týdnu v porovnání s 15. týdnem klesly od -0,2 % (svíčková) do -2,6 % (čtvrť přední). Zvýšení odbyt. cen se nacházelo v rozpětí od +0,2 % (zadní maso bez kosti) do +7,7 % (nízká roštěná).

Maso z krav

Průměrné ceny klesly od -0,2 % (svíčková) do -11,4 % (přední maso s kostí). Průměrné odbytové ceny vzrostly od +3,0 % (čtvrť zadní) až do +9,5 % (čtvrť přední).

Vepřové maso

Průměrné ceny se snížily jen u půlek s hlavou o 3,7 % a u kýty s kostí a kolena o 12,8 %. Zvýšení prům. cen bylo v intervalu od 0,4 % (půlka bez hlavy) do 3,7 % (karé s kostí).

Masné výrobky

Ceny vzrostly od +0,4 % (Oravská uzená slanina) do +12,6 % (Slovenský salám). Pokles cen se pohyboval od -0,3 % (párky obyčejné) do -2,6 % (vepřové sádlo 500 g balení).

Nákupní ceny jatečného skotu (EUROP)

€/kg v j. hm. (bez DPH)

| | Položka | SKZ | SKS | SKV | SR | SR | Vývoj v % | Přepočtená na ž.hm. |
|-----------------|-------------------|-------------|-------------|-------------|-------------|-------------|-------------|---------------------|
| | | | | | 17. týden | 15. týden | | |
| MI. býci R 1-5 | Počet | 35 | * | * | 72 | 95 | -24,2 | - |
| | Prům. ž.hm. | 634,3 | * | * | 668,4 | 673,6 | -0,8 | - |
| | Prům. cena | 4,63 | * | * | 4,64 | 4,66 | -0,5 | 2,55 |
| MI. býci O 1-5 | Počet | 17 | - | * | 18 | 28 | -35,7 | - |
| | Prům. ž.hm. | 628,3 | - | * | 626,6 | 575,1 | 9,0 | - |
| | Prům. cena | 3,53 | - | * | 3,55 | 3,74 | -5,1 | 1,95 |
| MI. býci E - P | Počet | 94 | * | 9 | 132 | 169 | -21,9 | - |
| | Prům. ž.hm. | 634,1 | * | 645,3 | 652,5 | 651,3 | 0,2 | - |
| | Prům. cena | 3,73 | * | 4,48 | 4,01 | 4,20 | -4,7 | 2,20 |
| Býci E - P | Počet | 13 | * | 13 | 39 | 31 | 25,8 | - |
| | Prům. ž.hm. | 626,4 | * | 617,5 | 652,8 | 690,5 | -5,5 | - |
| | Prům. cena | 3,77 | * | 4,98 | 4,53 | 4,07 | 11,4 | 2,49 |
| MI. býci a Býci | Počet | 107 | 42 | 22 | 171 | 200 | -14,5 | - |
| | Prům. ž.hm. | 633,1 | 714,4 | 628,9 | 652,5 | 657,4 | -0,7 | - |
| | Prům. cena | 3,73 | 4,72 | 4,77 | 4,13 | 4,18 | -1,3 | 2,27 |
| Krávy O 1-5 | Počet | 19 | 18 | * | 41 | 23 | 78,3 | - |
| | Prům. ž.hm. | 634,4 | 416,8 | * | 509,6 | 581,9 | -12,4 | - |
| | Prům. cena | 2,45 | 2,49 | * | 2,48 | 2,53 | -1,9 | 1,28 |
| Krávy P 1-5 | Počet | 89 | * | 5 | 95 | 70 | 35,7 | - |
| | Prům. ž.hm. | 506,4 | * | 477,2 | 503,2 | 493,4 | 2,0 | - |
| | Prům. cena | 1,48 | * | 1,69 | 1,49 | 1,46 | 2,1 | 0,77 |
| Krávy E - P | Počet | 108 | 66 | 11 | 185 | 112 | 65,2 | - |
| | Prům. ž.hm. | 529,0 | 551,0 | 453,6 | 532,3 | 524,2 | 1,6 | - |
| | Prům. cena | 1,68 | 3,60 | 2,51 | 2,43 | 2,14 | 13,7 | 1,25 |
| Jalovice E - P | Počet | 34 | * | * | 44 | 37 | 18,9 | - |
| | Prům. ž.hm. | 341,2 | * | * | 373,2 | 411,4 | -9,3 | - |
| | Prům. cena | 1,35 | * | * | 2,05 | 1,81 | 13,7 | 1,06 |

Orientační přepočítávací koeficienty: býci 1,82; jalovice a krávy 1,94

Pozn.: * - méně než tři údaje; SKZ - západoslovenská oblast (Bratislavský, Trnavský, Trenčinský, Nitrianský kraj)

SKS - stredoslovenská oblast (Žilinský a Banskobystrický kraj), SKV - východoslovenská oblast (Prešovský a Košický kraj)



Nákupní ceny jatečných prasat (SEUROP)

€/kg v j. hm. (bez DPH)

| | Položka | SKZ | SKS | SKV | SR | SR | Vývoj v % | Přepočet na ž.hm. |
|-----------------------|-------------------|-------------|-----|-------------|-------------|-------------|-------------|-------------------|
| | | | | | 17. týden | 15. týden | | |
| Prasata S | Počet | 6 484 | - | 554 | 7 038 | 6 296 | 11,8 | - |
| | Prům. ž.hm. | 113,6 | - | 115,7 | 113,7 | 116,1 | -2,0 | - |
| | Prům. cena | 2,41 | - | 2,44 | 2,41 | 2,38 | 1,4 | 1,91 |
| Prasata E | Počet | 1 395 | - | 101 | 1 496 | 1 155 | 29,5 | - |
| | Prům. ž.hm. | 119,0 | - | 120,8 | 119,1 | 118,8 | 0,2 | - |
| | Prům. cena | 2,44 | - | 2,20 | 2,42 | 2,42 | 0,0 | 1,92 |
| Prasata U | Počet | 259 | * | 17 | 298 | 151 | 97,4 | - |
| | Prům. ž.hm. | 125,7 | * | 130,4 | 125,5 | 120,0 | 4,6 | - |
| | Prům. cena | 2,33 | * | 2,16 | 2,33 | 2,36 | -1,4 | 1,85 |
| Prasata R | Počet | 26 | * | * | 30 | 27 | 11,1 | - |
| | Prům. ž.hm. | 109,8 | * | * | 111,3 | 118,4 | -6,0 | - |
| | Prům. cena | 2,05 | * | * | 2,10 | 1,66 | 27,1 | 1,67 |
| Prasata O | Počet | * | - | - | * | * | - | - |
| | Prům. ž.hm. | * | - | - | * | * | - | - |
| | Prům. cena | * | - | - | * | * | - | - |
| Prasata P | Počet | - | - | - | - | - | - | - |
| | Prům. ž.hm. | - | - | - | - | - | - | - |
| | Prům. cena | - | - | - | - | - | - | - |
| Prasata S - P | Počet | 8 166 | * | 673 | 8 864 | 7 643 | 16,0 | - |
| | Prům. ž.hm. | 114,9 | * | 116,9 | 115,0 | 116,5 | -1,3 | - |
| | Prům. cena | 2,41 | * | 2,39 | 2,41 | 2,38 | 1,0 | 1,91 |
| Prasnice | Počet | * | - | - | * | 613 | 0,0 | - |
| | Prům. ž.hm. | * | - | - | * | 240,1 | 0,0 | - |
| | Prům. cena | * | - | - | * | 2,07 | 0,0 | 0,00 |
| Prasata N | Počet | * | - | * | 58 | 71 | -18,3 | - |
| | Prům. ž.hm. | * | - | * | 56,1 | 56,0 | 0,1 | - |
| | Prům. cena | * | - | * | 1,91 | 1,91 | -0,2 | 1,51 |
| Prasata T | Počet | 92 | - | 46 | 138 | 61 | 126,2 | - |
| | Prům. ž.hm. | 161,4 | - | 164,8 | 162,5 | 155,0 | 4,9 | - |
| | Prům. cena | 2,36 | - | 2,32 | 2,34 | 2,34 | 0,0 | 1,86 |
| Prasata celkem | Počet | 8 468 | * | 723 | 9 216 | 8 392 | 9,8 | - |
| | Prům. ž.hm. | 117,2 | * | 119,4 | 117,4 | 125,3 | -6,3 | - |
| | Prům. cena | 2,39 | * | 2,38 | 2,39 | 2,34 | 2,3 | 1,90 |

Orientační přepočítávací koeficient: prasata 1,26

Průměrné nákupní ceny masných výrobků

Ceny jsou uváděné €/kg (bez DPH)

| | SKZ | SKS | SKV | SR | SR | Vývoj v % |
|------------------------------|------|------|------|-----------|-----------|-----------|
| | | | | 17. týden | 15. týden | |
| Špekáčky | 4,17 | 4,14 | 4,50 | 4,31 | 4,33 | -0,6 |
| Párky obyčejné | 4,02 | 3,73 | 2,74 | 3,02 | 3,03 | -0,3 |
| Slovenský salám | 3,80 | - | - | 2,67 | 2,37 | 12,6 |
| Šunkový salám | 5,36 | 4,26 | 4,35 | 4,64 | 4,17 | 11,2 |
| Inovecký trvan. salám | 5,51 | 4,45 | 5,09 | 5,15 | 5,17 | -0,5 |
| Čingovský salám | 5,29 | - | 5,87 | 5,75 | 5,25 | 9,6 |
| Salám Nitran | 7,49 | - | 7,60 | 7,55 | 7,45 | 1,3 |
| Oravská uzená slanina | 6,05 | 5,18 | 6,09 | 5,75 | 5,73 | 0,4 |
| Dušená šunka strojová | 5,31 | 5,59 | 5,79 | 5,73 | 5,65 | 1,4 |

Pozn.: * - méně než tři údaje; SKZ - západoslovenská oblast (Bratislavský, Trnavský, Trenčinský, Nitrianský kraj)

SKS - stredoslovenská oblast (Žilinský a Banskobystrický kraj), SKV - východoslovenská oblast (Prešovský a Košický kraj)

Pramen: ATIS, Správa o trhu s jatočnými zvieratami a mäsom č. 4/2023

**Kurz devizového trhu – Česká národní banka – platnost od 17. 7. 2023**

1 EUR - 23,760 Kč

Vydavatel

TIS ČR, SZIF

Státní zemědělský intervenční fond
Ve Smečkách 33, 110 00 Praha 1www.szif.cz**Odpovědný pracovník**Ing. Tomáš Materna
vedoucí oddělení
agrární informatikytel.: 703 197 498
fax: 222 871 591
e-mail: tomas.materna@szif.cz**Komoditní manager**Ing. Monika Trnková
Ing. Jana Bernáškovátel.: 703 197 491, 488
fax: 222 871 591
e-mail: monika.trnkova@szif.cz

Rozmnožování anebo rozšiřování tohoto zpravodaje nebo jeho části jakýmkoliv způsobem je zakázáno, s výjimkou případů povolených autorským zákonem nebo předchozího písemného souhlasu TIS^{ČR} SZIF. Údaje obsažené v tomto zpravodaji jsou pouze informativního charakteru a nemají závaznou povahu. Jejich citace je možná pouze s uvedením zdroje TIS^{ČR} SZIF.