



ZPRÁVA O TRHU HOVĚZÍHO A VEPŘOVÉHO MASA

Vývoj cen:

	31.	32. za studena
✓ Mladí býci tř. R	103,41	102,42 Kč/kg JUT
✓ Býci nad 2 r. tř. R	101,05	99,58 Kč/kg JUT
✓ Jalovice tř. R	93,36	92,18 Kč/kg JUT
↑ Krávy tř. O	83,97	83,44 Kč/kg JUT
✓ Prasata tř. SEU	59,49	57,59 Kč/kg JUT
✓ Prasata tř. S-P	59,47	57,58 Kč/kg JUT

Obsah:

Komoditní zpravodajství	1
Zpeněžování SEUROP, grafy	2-8
CZV a CPV za 13. 8. 2023	9-10
Denní vývoj CZV, grafy	11
Měsíční bilance podniků, (červenec)	12-13
Reprezentativní ceny, grafy	14-21
Informace ze zahraničí a ČR	22-24

Komoditní zpravodajství

Vývoj CZV jatečných zvířat

V průběhu 32. týdne (7. 8. – 13. 8. 2023) se ve sledovaných podnicích porazilo, klasifikovalo a ocenilo podle SEUROP normy o 3 ks dospělého jatečného skotu méně než v předchozím týdnu. Snížily se porážky mladých býků (-38 ks), krav (-10 ks) a jalovic (-5 ks). Více bylo poráženo býků starších dvou let (+46 ks) a volů (+4 ks). Největší podíl na porážkách měly ve 32. týdnu krávy 46,1 %, dále byli mladí býci 32,3 %, jalovice 11,1 % a býci starší 2 let 10,4 %. Celková cena skotu během 31. týdne klesla (-1,88 Kč/kg JUT) na hodnotu 92,02 Kč/kg JUT. Naopak ve 32. týdnu se tato cena zvýšila (+0,35 Kč/kg JUT) na 92,37 Kč/kg JUT. Výrazně se zvýšila celková cena krav (+1,82 Kč/kg JUT) na 81,47 Kč/kg JUT. Celková cena jalovic spadla (-2,31 Kč/kg JUT) na 87,51 Kč/kg JUT. Celková cena mladých býků také klesla (-1,04 Kč/kg JUT) na 102,50 Kč/kg JUT. Celková cena býků starších dvou let se snížila (-0,38 Kč/kg JUT) na hodnotu 100,96 Kč/kg JUT. Volů byly poráženy 4 kusy, celková cena dosáhla průměrné hodnoty 96,72 Kč/kg JUT.

Za 1. až 32. týden 2023 dosáhly celkové ceny v průměru následujících hodnot: ml. býci 106,49 Kč/kg JUT, býci starší 2 let 105,44 Kč/kg JUT, volí 97,08 Kč/kg JUT, krávy 81,28 Kč/kg JUT a jalovice 86,73 Kč/kg JUT. V meziročním srovnání rozdíl číni: u ml. býků +2,14 Kč/kg JUT, u býků starších 2 let +2,35 Kč/kg JUT, u volů +0,92 Kč/kg JUT, u krav +3,04 Kč/kg JUT a u jalovic +2,69 Kč/kg JUT.

V denním sledování 13ti vybraných podniků dosáhla CZV jat. býků tř. SEUROP ve 31. týdnu 2023 v průměru 104,50 Kč/kg JUT a ve 32. týdnu 103,39 Kč/kg JUT.

Cena jatečných prasat za třídy S-T v průběhu 31. týdne mírně klesla (-0,17 Kč/kg JUT) a dosáhla ceny 59,22 Kč/kg JUT. V průběhu 32. týdne pokles ceny pokračoval (-1,92 Kč/kg JUT) na hodnotu 57,30 Kč/kg JUT.

Ve 32. týdnu bylo ve sledovaných podnicích poráženo o 1 204 ks prasat více než v předchozím týdnu. Vyšší byly porážky prasat ve dvou jakostních třídách: E (+1 278 ks) a T (+68 ks). Naopak méně prasat bylo poráženo ve třídách S (-83 ks), U (-13 ks), R (-3 ks), O (-9 ks) a N (-34 ks).

Do tříd SEU bylo zařazeno 98,5 % jatečných prasat za průměrnou cenu 57,59 Kč/kg JUT. Tato cena je nižší (-1,90 Kč/kg JUT) ve srovnání s cenou z předchozího 31. týdne. Ve 32. týdnu se průměrná porážk. hmotnost v mase (JUT) pohybovala ve třídách S až P v rozptě od 82 do 97 kg.

Za týdny 1. až 32. 2023 dosáhla cena prasat tř. SEU v průměru 54,36 Kč/kg JUT, tj. o 13,29 Kč/kg JUT více než za stejné období roku 2022 a o 18,97 Kč/kg JUT více než za stejné období roku 2021.

Z denního sledování CZV jatečných prasat tř. SEU 13ti vybraných podniků je vidět, že ve 31. týdnu cena dosáhla v průměru 59,15 Kč/kg JUT a ve 32. týdnu 56,91 Kč/kg JUT.

CZV v jednotlivých kategoriích jsou uváděny v Kč/kg JUT za studena.

Všechny výše uvedené ceny jsou realizační ceny bez DPH.



CZV prasat za 31. týden (31. 7. – 6. 8. 2023) SEUROP Kč/kg JUT za studena

16 podniků

DRUH	JAKOST	Cena JUT	množství v kusech	hmotnost JUT (kg)	Zmasilost (%)	prům. hm. JUT	prům. hm. v živém	% zastoup. kusů
PRASATA	S	60,23	12 695	1 145 309	61,99	90	117	57,5%
	E	58,90	8 227	770 967	58,20	94	122	37,3%
	U	54,53	832	79 632	53,50	96	124	3,8%
	R	49,01	34	3 204	48,19	94	123	0,2%
	O	50,65	9	887	42,85	99	128	0,0%
	P	*	1	101	39,60	101	132	0,0%
	N	22,72	234	10 281	62,45	44	57	1,1%
	T	41,42	52	6 564	57,93	126	164	0,2%
	celkem S - T	59,22	22 084	2 016 945	60,16	91	119	100,0%
	celkem S - P	59,47	21 798	2 000 100	60,16	92	119	
celkem S - U	59,49	21 754	1 995 908	60,19	92	119	98,5%	

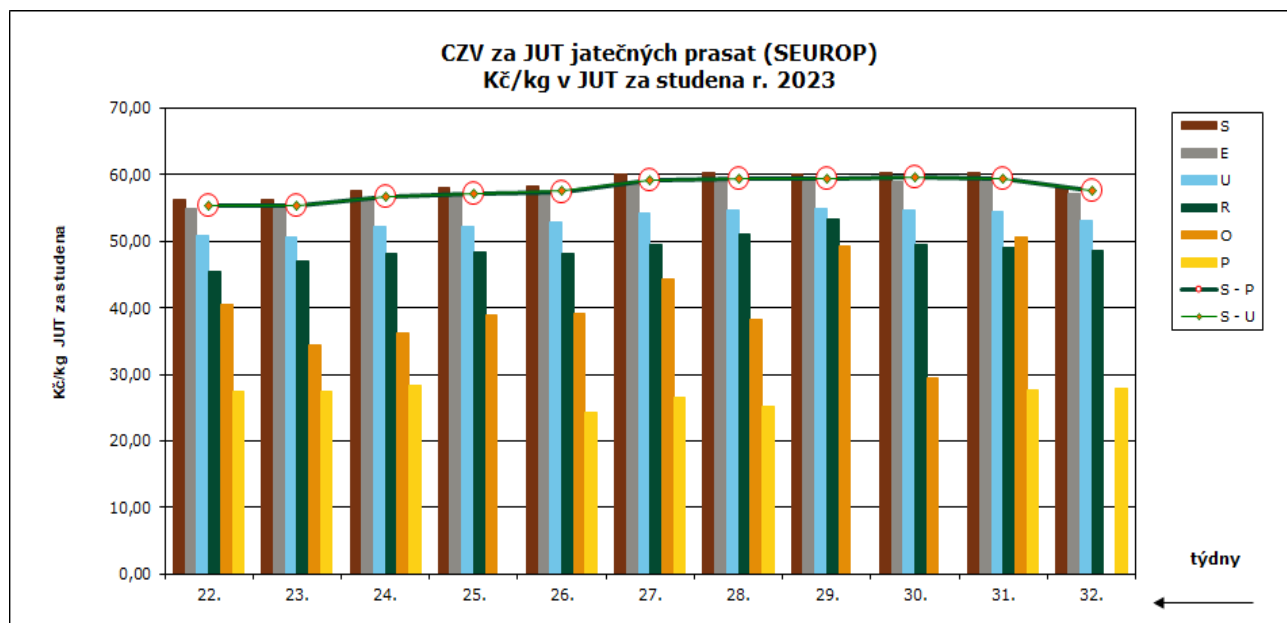
Pramen: TIS^{CR} SZIF; Pozn.: ceny jsou bez DPH a nezahrnují dopravní náklady; (*) důvěrný údaj

CZV prasat za 32. týden (7. 8. – 13. 8. 2023) SEUROP Kč/kg JUT za studena

16 podniků

DRUH	JAKOST	Cena JUT	množství v kusech	hmotnost JUT (kg)	Zmasilost (%)	prům. hm. JUT	prům. hm. v živém	% zastoup. kusů
PRASATA	S	58,27	12 612	1 149 943	61,89	91	119	54,2%
	E	57,12	9 505	890 033	58,22	94	122	40,8%
	U	53,05	819	78 365	53,48	96	124	3,5%
	R	48,58	31	2 998	48,50	97	126	0,1%
	O							
	P	*	1	82	39,40	82	107	0,0%
	N	23,67	200	9 432	62,40	47	61	0,9%
	T	39,01	120	15 075	57,81	126	163	0,5%
	celkem S - T	57,30	23 288	2 145 927	60,02	92	120	100,0%
	celkem S - P	57,58	22 968	2 121 420	60,02	92	120	
celkem S - U	57,59	22 936	2 118 340	60,04	92	120	98,5%	

Pramen: TIS^{CR} SZIF; Pozn.: ceny jsou bez DPH a nezahrnují dopravní náklady; (*) důvěrný údaj



Pramen: TIS^{CR} SZIF; Pozn.: ceny jsou bez DPH a nezahrnují dopravní náklady



CZV skotu za 31. týden (31. 7. – 6. 8. 2023) SEUROP Kč/kg JUT za studena 16 podniků

DRUH	JAKOST	Číslo řádku	Cena JUT	množství v kusech	hmotnost JUT	prům.hm. JUT	prům.hm. v živém	zastoupení v jak. tř.	
MLADÍ BÝCI	Celkem dle SEUROP	1	103,54	677	263 251	389	706	100,0%	
	z toho S	2							
	14 podniků	E	3	111,03	10	4 667	467	847	1,5%
		U	4	106,70	217	95 464	440	799	32,1%
		z toho U2	5	106,60	185	80 365	434	789	27,3%
		z toho U3	6	107,25	28	13 305	475	863	4,1%
		R	7	103,41	311	120 072	386	701	45,9%
		z toho R2	8	103,28	247	95 287	386	700	36,5%
		z toho R3	9	105,83	30	12 522	417	758	4,4%
		O	10	96,44	132	41 140	312	566	19,5%
		z toho O2	11	96,06	73	22 360	306	556	10,8%
		z toho O3	12	98,04	32	10 846	339	615	4,7%
		P	13	89,25	7	1 908	273	495	1,0%
	BÝCI	Celkem dle SEUROP	14	101,33	215	80 700	375	681	100,0%
z toho S		15							
14 podniků		E	16	112,64	8	3 938	492	894	3,7%
		U	17	106,22	56	25 810	461	837	26,0%
		R	18	101,05	85	33 250	391	710	39,5%
		z toho R3	19	101,25	5	2 069	414	751	2,3%
		O	20	94,56	51	14 512	285	517	23,7%
	P	21	81,61	15	3 190	213	386	7,0%	
VOLI	Celkem dle SEUROP	22							
	z toho S	23							
		E	24						
		U	25						
		z toho U2	26						
		z toho U3	27						
		z toho U4	28						
		R	29						
		z toho R3	30						
		z toho R4	31						
		O	32						
		z toho O3	33						
		z toho O4	34						
		P	35						
	KRÁVY	celkem dle SEUROP	36	79,65	976	295 248	303	586	100,0%
z toho S		37							
14 podniků		E	38						
		U	39	97,44	42	17 726	422	818	4,3%
		R	40	89,70	180	65 409	363	704	18,4%
		z toho R3	41	87,69	72	26 363	366	710	7,4%
		z toho R4	42	93,34	32	12 590	393	762	3,3%
		O	43	83,97	463	140 780	304	589	47,4%
		z toho O2	44	83,98	276	80 403	291	565	28,3%
		z toho O3	45	83,91	149	48 249	324	628	15,3%
		z toho O4	46	85,70	22	7 639	347	673	2,3%
		P	47	57,48	291	71 333	245	475	29,8%
		z toho P2	48	57,80	201	50 324	250	485	20,6%
		z toho P3	49	48,22	23	5 884	256	496	2,4%



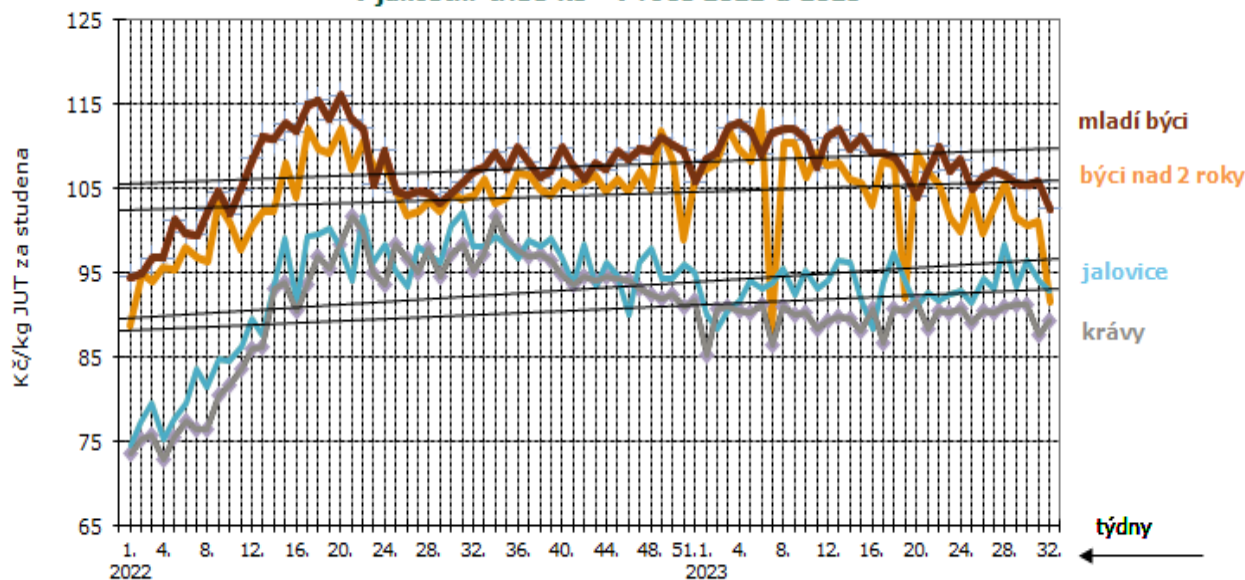
CZV skotu za 31. týden SEUROP Kč/kg JUT za studena

pokračování tabulky

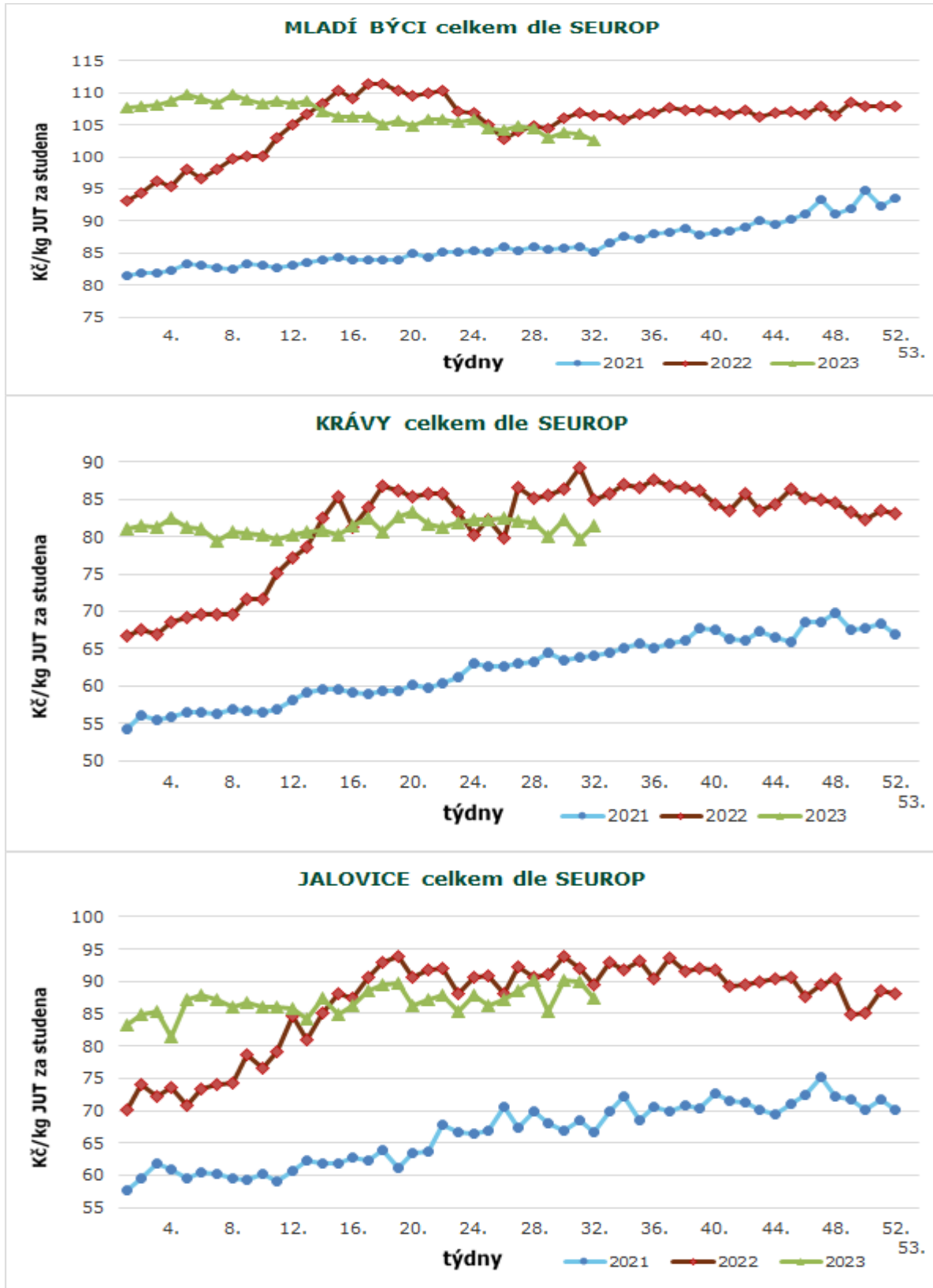
DRUH	JAKOST	Číslo řádku	Cena JUT	množství v kusech	hmotnost JUT	prům.hm. JUT	prům.hm. v živém	zastoupení v jak. tř.
JALOVICE	celkem dle SEUROP	50	89,83	215	59 349	276	521	100,0%
	z toho S	51						
12 podniků	E	52	*	2	1 054	527	994	0,9%
	U	53	102,06	16	6 325	395	746	7,4%
	z toho U2	54	100,19	4	1 526	382	720	1,9%
	z toho U3	55	102,84	10	4 000	400	755	4,7%
	R	56	93,36	49	15 169	310	584	22,8%
	z toho R2	57	91,39	20	5 583	279	527	9,3%
	z toho R3	58	94,13	17	5 767	339	640	7,9%
	z toho R4	59	94,92	8	2 539	317	599	3,7%
	O	60	87,77	132	33 918	257	485	61,4%
	z toho O2	61	87,74	69	16 718	242	457	32,1%
	z toho O3	62	87,48	52	13 925	268	505	24,2%
	z toho O4	63	89,25	10	3 058	306	577	4,7%
	P	64	62,73	16	2 884	180	340	7,4%
SKOT celkem	(ř. 1,14,22,36,50)	65	92,02	2 083	698 547	335		

Pramen: TIS^{ČR} SZIF; Pozn. (*) důvěrný údaj; ceny jsou bez DPH a nezahrnují dopravní náklady

Týdenní vývoj CZV jatečných býků, krav a jalovic v jakostní třídě R3 v roce 2022 a 2023



Pramen: TIS^{ČR} SZIF; ceny jsou bez DPH a nezahrnují dopravní náklady



Pramen: TIS^{ČR} SZIF, Pozn.: ceny jsou bez DPH a nezahrnují dopravní náklady



CZV skotu za 32. týden (7. 8. – 13. 8. 2023) SEUROP Kč/kg JUT za studena 16 podniků

DRUH	JAKOST	Číslo řádku	Cena JUT	množství v kusech	hmotnost JUT	prům.hm. JUT	prům.hm. v živém	zastoupení v jak. tř.	
MLADÍ BÝCI	Celkem dle SEUROP	1	102,50	639	252 271	395	717	100,0%	
	z toho S	2							
	14 podniků	E	3	109,63	10	4 787	479	869	1,6%
		U	4	106,97	210	92 127	439	797	32,9%
		z toho U2	5	106,67	184	79 674	433	786	28,8%
		z toho U3	6	109,14	24	11 621	484	879	3,8%
		R	7	102,42	221	88 805	402	730	34,6%
		z toho R2	8	102,47	150	59 214	395	717	23,5%
		z toho R3	9	102,62	22	8 982	408	741	3,4%
		O	10	96,71	185	63 056	341	619	29,0%
		z toho O2	11	95,65	91	29 374	323	586	14,2%
		z toho O3	12	97,56	73	26 767	367	666	11,4%
		P	13	81,43	13	3 497	269	488	2,0%
BÝCI	Celkem dle SEUROP	14	100,96	261	104 948	402	730	100,0%	
	z toho S	15							
	12 podniků	E	16	110,04	3	1 531	510	926	1,1%
		U	17	104,92	98	45 799	467	848	37,5%
		R	18	99,58	83	33 597	405	735	31,8%
		z toho R3	19	91,74	10	4 185	419	760	3,8%
	O	20	95,81	61	19 544	320	582	23,4%	
	P	21	90,11	16	4 477	280	508	6,1%	
VOLI	Celkem dle SEUROP	22	96,72	4	1 606	402	729	100,0%	
	z toho S	23							
	1 podnik	E	24						
		U	25						
		z toho U2	26						
		z toho U3	27						
		z toho U4	28						
		R	29	96,72	4	1 606	402	729	100,0%
		z toho R3	30	96,72	3	1 177	392	712	75,0%
		z toho R4	31	*	1	429	429	779	25,0%
		O	32						
	z toho O3	33							
	z toho O4	34							
	P	35							
KRÁVY	celkem dle SEUROP	36	81,47	966	292 572	303	587	100,0%	
	z toho S	37							
	13 podniků	E	38						
		U	39	99,76	40	17 435	436	845	4,1%
		R	40	90,92	196	70 750	361	700	20,3%
		z toho R3	41	89,28	80	29 276	366	709	8,3%
		z toho R4	42	93,96	23	8 849	385	746	2,4%
		O	43	83,44	458	137 953	301	584	47,4%
		z toho O2	44	83,93	252	72 493	288	558	26,1%
		z toho O3	45	83,67	139	43 666	314	609	14,4%
		z toho O4	46	85,43	34	11 915	350	679	3,5%
		P	47	62,49	272	66 434	244	473	28,2%
		z toho P2	48	69,53	149	36 972	248	481	15,4%
		z toho P3	49	48,29	39	9 923	254	493	4,0%

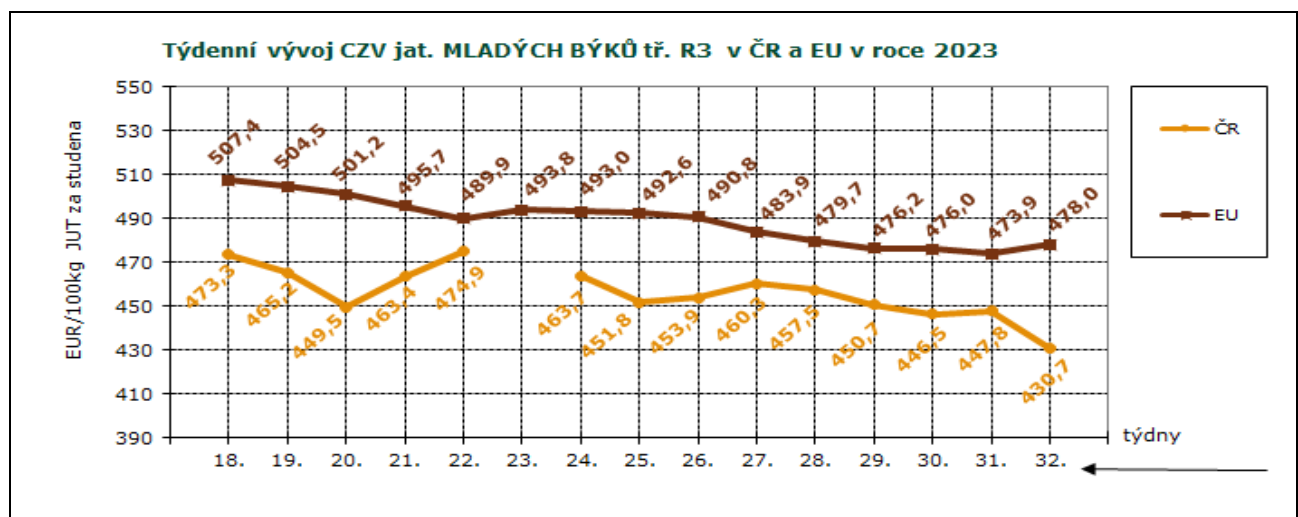
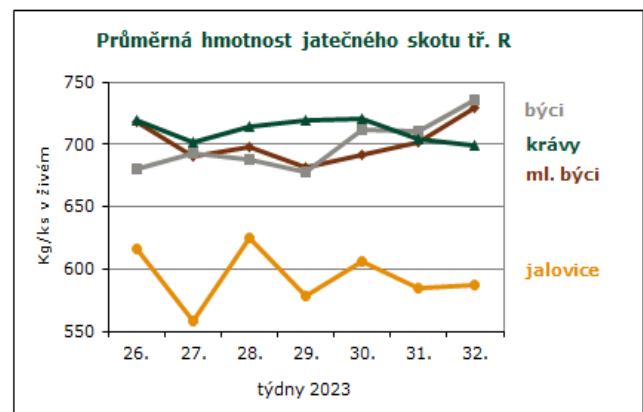
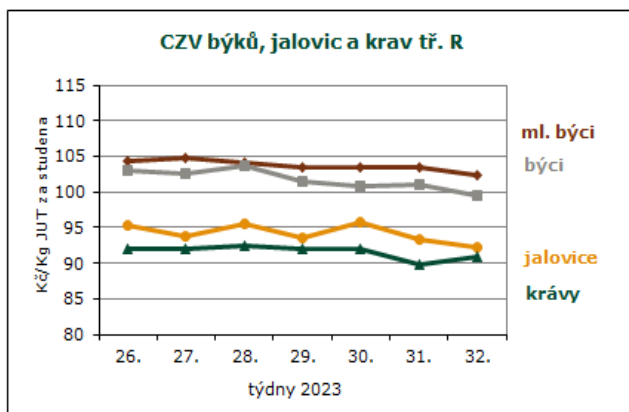


CZV skotu za 32. týden SEUROP Kč/kg JUT za studena

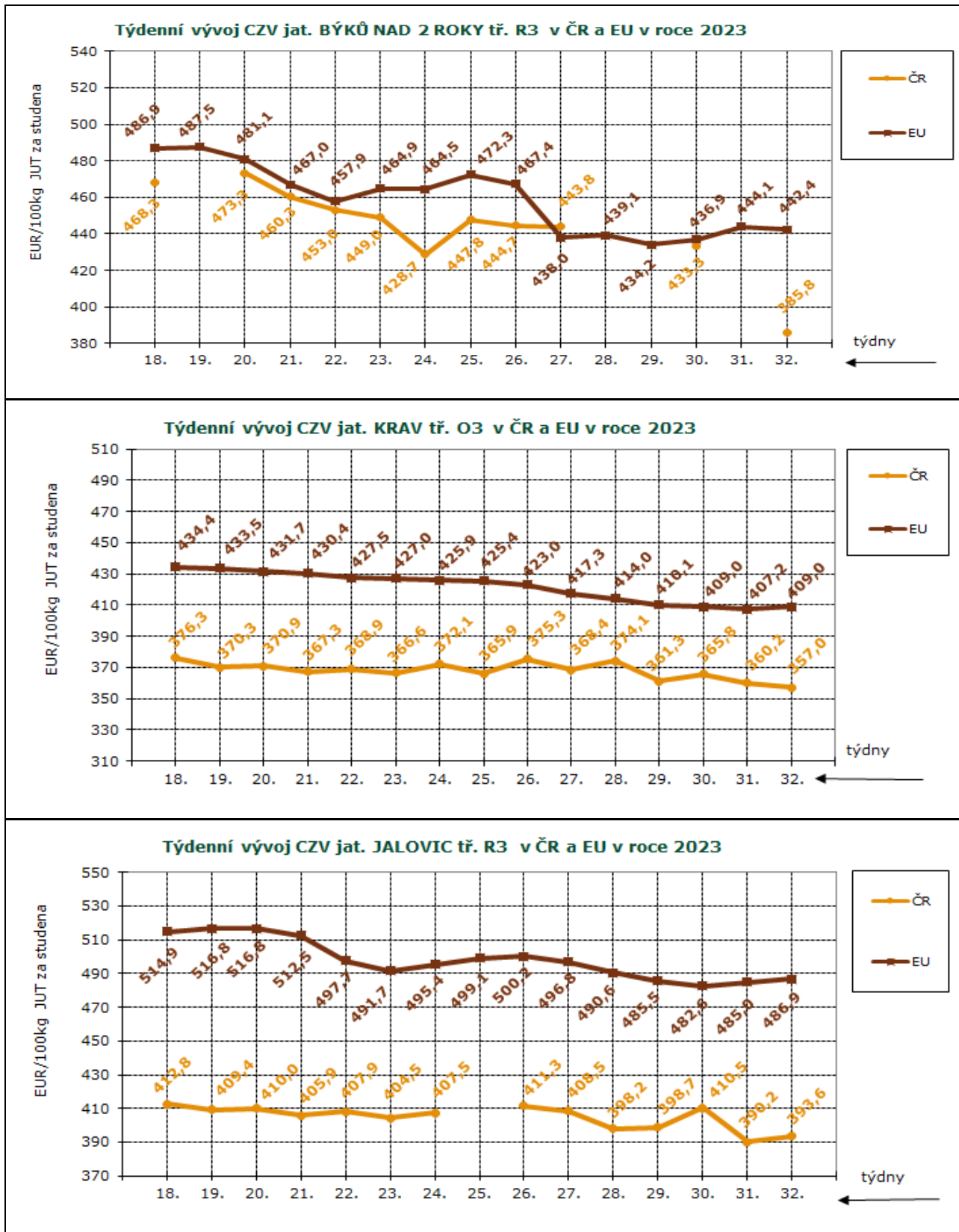
pokračování tabulky

DRUH	JAKOST	Číslo řádku	Cena JUT	množství v kusech	hmotnost JUT	prům.hm. JUT	prům.hm. v živém	zastoupení v jak. tř.
JALOVICE	celkem dle SEUROP	50	87,51	210	55 913	266	502	100,0%
	z toho S	51						
9 podniků	E	52						
	U	53	101,73	9	3 561	396	747	4,3%
	z toho U2	54	99,62	3	1 174	391	738	1,4%
	z toho U3	55	102,75	5	2 112	422	797	2,4%
	R	56	92,18	45	14 003	311	587	21,4%
	z toho R2	57	93,00	20	5 691	285	537	9,5%
	z toho R3	58	92,90	20	6 553	328	618	9,5%
	z toho R4	59	*	2	745	373	703	1,0%
	O	60	86,36	129	33 203	257	486	61,4%
	z toho O2	61	85,47	67	15 705	234	442	31,9%
	z toho O3	62	87,09	45	12 327	274	517	21,4%
	z toho O4	63	87,53	13	3 999	308	580	6,2%
	P	64	72,39	27	5 146	191	360	12,9%
SKOT celkem	(ř. 1,14,22,36,50)	65	92,37	2 080	707 310	340		

Pramen: TIS^{CR} SZIF; Pozn. (*) důvěrný údaj; ceny jsou bez DPH a nezahrnují dopravní náklady



Pramen: TIS^{CR} SZIF, Evropská komise; Pozn.: ceny jsou bez DPH a zahrnují dopravní náklady



Pramen: TISČR SZIF, Evropská komise; Pozn.: ceny jsou bez DPH a zahrnují dopravní náklady



Ceny zemědělských výrobců skotu a prasat za 13. 8. 2023 Kč/kg v JUT za studena

Druh	za 13. 8. 23	za 27. 7. 23	za 13. 8. 22	Index (%) k 27. 7. 23	Index (%) k 13. 8. 22
SKOT jakostních tříd SEUR	102,14	102,70	106,21	99,5	96,2
Mladí býci+býci+voli Celkem	102,89	103,07	108,30	99,8	95,0
Mladí býci+býci+voli tř. SEUR	104,55	106,06	109,36	98,6	95,6
Jalovice celkem	92,81	90,83	89,17	102,2	104,1
Jalovice tř. SEUR	99,63	96,96	99,91	102,8	99,7
Krávy Celkem	85,46	86,37	89,90	98,9	95,1
Krávy tř. EUR	95,91	94,50	98,73	101,5	97,1
Telata mléčná	-	*	*	-	-
Prasata Celkem	57,45	58,96	45,13	97,4	127,3
Prasata tř. SEU	57,76	59,12	45,44	97,7	127,1
Ovce a kozy	-	-	-	-	-

Pramen: TIS^{ČR} SZIF; Pozn.: ceny jsou bez DPH a nezahrnují dopravní náklady, * důvěrný údaj

Ceny průmysl. výrobců vybraných druhů výsekového masa za 13. 8. 2023 v Kč/kg

Druh	za 13. 8. 23	za 27. 7. 23	za 13. 8. 22	Index (%) k 27. 7. 23	Index (%) k 13. 8. 22
HOVĚZÍ MASO VÝSEKOVÉ					
H. čtvrt' přední I.	125,00	123,84	116,88	100,9	106,9
H. čtvrt' zadní I.	129,00	127,37	120,81	101,3	106,8
H. přední bez kosti - prům.	159,80	160,02	157,14	99,9	101,7
H. zadní bez kosti - prům.	190,85	192,74	197,81	99,0	96,5
H. přední s kostí - prům.	102,42	108,82	108,24	94,1	94,6
H. svíčková vč. KÚ - prům.	548,15	571,08	519,19	96,0	105,6
H. roštěná vč. KÚ - prům.	239,26	246,95	232,18	96,9	103,0
VEPŘOVÉ MASO VÝSEK.					
V. předek	79,77	82,66	57,48	96,5	138,8
V. kýta s kostí	76,12	77,49	65,50	98,2	116,2
V. pečeně	104,24	106,12	82,12	98,2	126,9
V. krkovice	101,10	105,75	90,04	95,6	112,3
V. bok	81,58	78,52	64,82	103,9	125,9
V. kýta bez kosti	103,28	101,86	96,96	101,4	106,5
V. plec bez kosti	100,90	102,64	90,01	98,3	112,1
V. 1/2 se sádlem, s hl. a noh.	68,48	71,02	54,67	96,4	125,3
V. 1/2 bez sádla, s hl. a noh.	73,35	80,56	53,15	91,1	138,0
V. 1/2 bez hl.-kostry speciál	76,20	79,30	57,48	96,1	132,6

Pramen: TIS^{ČR} SZIF; Pozn.: ceny jsou bez DPH

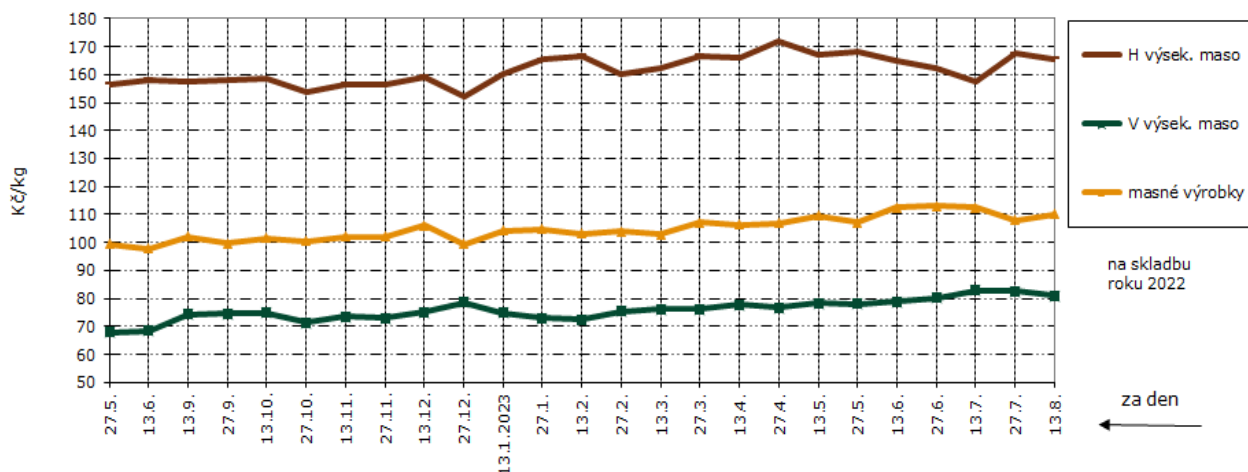


Ceny průmysl. výrobců masných výrobků za 13. 8. 2023 v Kč/kg

Druh	za 13. 8. 23	za 27. 7. 23	za 13. 8. 22	Index (%) k 27. 7. 23	Index (%) k 13. 8. 22
MASNÉ VÝROBKY					
Špekáčky	100,93	104,65	95,94	96,4	105,2
Jemné párky	122,10	97,05	107,98	125,8	113,1
Obyčejné párky	96,90	93,57	92,34	103,6	104,9
Slovenský salám	68,27	60,64	44,40	112,6	153,8
Gothajský salám	84,42	77,41	73,55	109,1	114,8
Šunkový salám	112,49	113,90	96,26	98,8	116,9
Turistický trvanlivý	125,20	110,09	111,41	113,7	112,4
Vysočina	127,43	109,58	111,89	116,3	113,9
Selský salám	124,89	151,04	99,59	82,7	125,4
Poličan	145,27	147,88	126,85	98,2	114,5
Debrecínská pečeně	126,14	117,43	104,61	107,4	120,6
Anglická slanina	134,48	139,16	123,68	96,6	108,7
Lahůdkové játrovky	85,09	91,25	75,15	93,2	113,2
Uzená rolovaná plec	114,14	111,93	113,64	102,0	100,4
Vepřová šunka dušená	120,25	131,82	113,22	91,2	106,2
KONZERVY – ceny přepočtené na 1 kg					
H. ve vlastní šťávě I.j. prům.	-	-	-	-	-
V. ve vlastní šťávě I.j. prům.	-	-	*	-	-
Játrová paštika prům.	-	-	*	-	-
Šunka v plechu a fólii prům.	*	-	*	-	-
VEPŘOVÉ SÁDLO					
V. sádlo syr. s kůží	-	-	-	-	-
V. sádlo syr. bez kůže	51,91	52,98	39,90	98,0	130,1
Škvař. sádlo pro VO - prům.	55,15	64,75	46,19	85,2	119,4

Pozn.: * méně než 3 respondenti

Vývoj cen průmyslových výrobců bez DPH v r. 2022 a 2023



Pramen: TIS^{ČR} SZIF; Pozn.: ceny jsou bez DPH

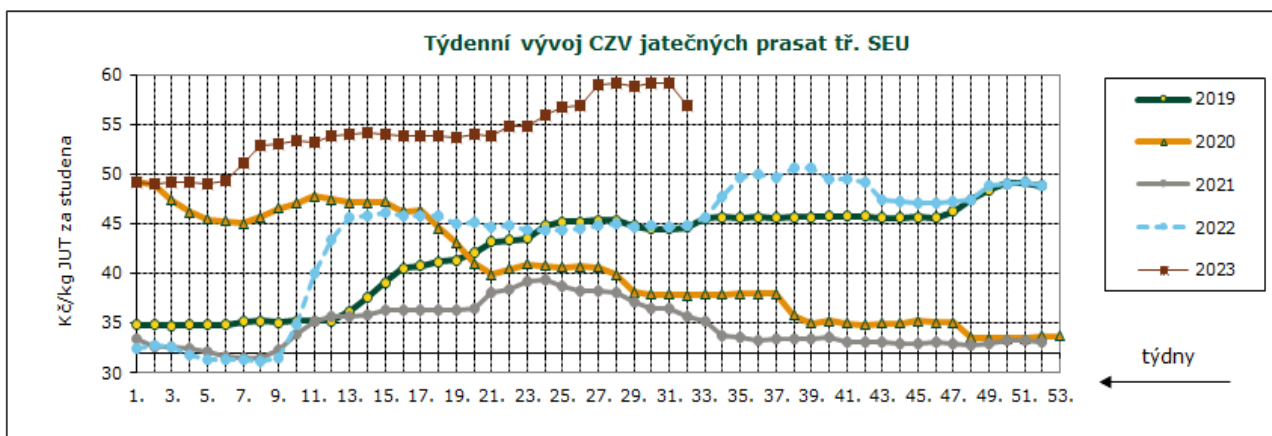
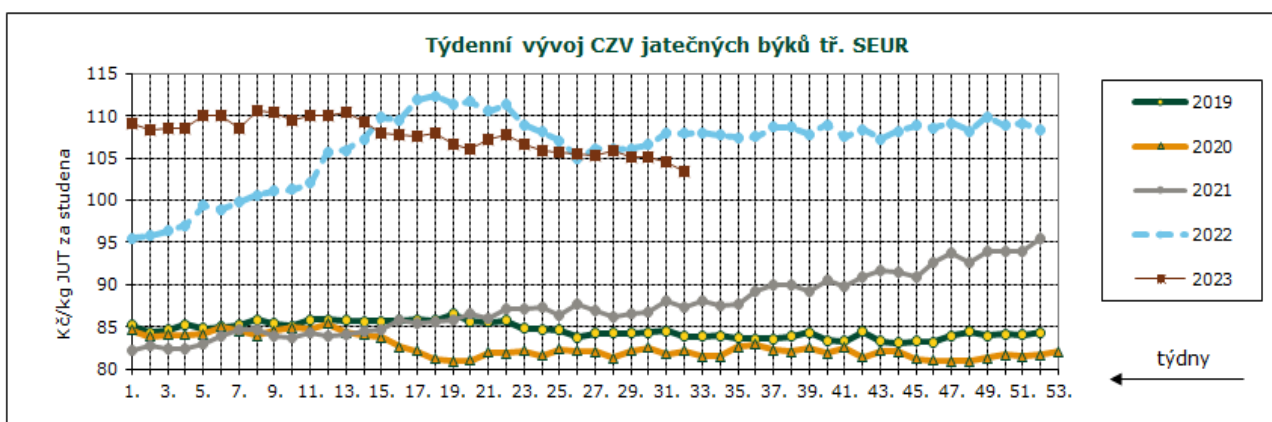


Průměrné ceny JUT jatečných prasat tř. SEU v Kč/kg za studena

týden	7.	8.	9.	10.	11.	12.	13.	14.	15.	16.	17.	18.	19.
ceny	51,09	52,91	53,03	53,32	53,23	53,79	54,01	54,09	54,02	53,77	53,77	53,88	53,71
týden	20.	21.	22.	23.	24.	25.	26.	27.	28.	29.	30.	31.	32.
ceny	53,93	53,78	54,76	54,79	55,91	56,67	56,86	59,02	59,12	58,84	59,17	59,15	56,91

Průměrné ceny JUT jatečných býků tř. SEUR v Kč/kg za studena

týden	7.	8.	9.	10.	11.	12.	13.	14.	15.	16.	17.	18.	19.
ceny	108,61	110,58	110,36	109,41	110,03	110,04	110,33	109,34	107,96	107,77	107,57	107,87	106,60
týden	20.	21.	22.	23.	24.	25.	26.	27.	28.	29.	30.	31.	32.
ceny	106,13	107,23	107,78	106,53	105,90	105,68	105,51	105,36	105,94	105,15	105,04	104,50	103,39



Pramen: TIS^{ČR} SZIF

Denní vývoj nákupních cen (CZV) 13 podniků JATEČNÁ PRASATA tř. SEU v Kč/kg JUT za studena

	31.7.	1.8.	2.8.	3.8.	4.8.	7.8.	8.8.	9.8.	10.8.	11.8.
2022	44,74	44,53	44,61	45,02	44,76	44,78	44,86	45,09	44,48	44,86
2023	59,17	59,23	59,19	59,14	59,04	57,01	56,53	57,12	56,96	56,85

JATEČNÍ BÝCI tř. SEUR v Kč/kg JUT za studena

	31.7.	1.8.	2.8.	3.8.	4.8.	7.8.	8.8.	9.8.	10.8.	11.8.
2022	107,73	108,81	108,24	108,85	106,21	108,85	107,38	105,81	107,83	108,20
2023	103,96	104,96	104,24	107,09	104,24	103,62	101,26	102,90	105,18	103,99

Pramen: TIS ČR SZIF; Pozn.: ceny jsou bez DPH a nezahrnují dopravní náklady;



ČERVENEC - situace na trhu masa vybraných podniků ČR

POLOŽKA (ukazatel)	Měrná jedn.	ČERVENEC		Indexy		LEDEN až ČERVENEC		
		2023	2022	2023/ /2022	7.23/ /6.23	2023	2022	Index 23/22
Porážky celkem	t ž. hm.	14 178	14 774	96,0	88,7	109 032	111 255	98,0
Porážky skotu	t ž. hm.	3 704	3 381	109,6	88,1	28 222	25 730	109,7
Porážky prasat	t ž. hm.	10 472	11 387	92,0	88,9	80 763	85 477	94,5
Jat. výroba masa	t b. hm.	9 125	9 580	95,3	88,4	70 275	71 856	97,8
Spotřeba masa na výrobu	t b. hm.	16 957	18 715	90,6	88,1	130 780	140 960	92,8
Spotřeba hovězího masa	t b. hm.	2 557	2 365	108,1	90,0	19 368	19 614	98,7
Spotřeba vepřového masa	t b. hm.	13 539	15 283	88,6	88,7	104 602	113 960	91,8
Zásoby masa	t b. hm.	4 326	4 774	90,6	105,6			
Výroba výrobků z masa celkem	t	18 951	21 081	89,9	86,3	142 979	152 289	93,9
Výroba masa výsekového	t	8 475	9 211	92,0	88,6	65 887	67 554	97,5
Výroba masných výrobků	t	10 464	11 832	88,4	84,7	76 887	84 239	91,3
Výroba masových konzerv	t	12	38	31,6	46,2	205	496	41,3
Odbyt výrobků z masa	t	20 003	21 599	92,6	90,8	146 791	155 967	94,1
Tržní odbyt výrobků z masa	t	17 051	18 426	92,5	91,6	125 348	135 122	92,8
Tržní odbyt výsekového masa	t	7 214	7 512	96,0	88,0	56 665	58 396	97,0
Tržní prodej hovězího výs. masa	t	1 367	1 291	105,9	90,2	10 653	10 786	98,8
Tržní prodej vepř. výsek. masa	t	5 773	6 148	93,9	87,8	45 422	47 156	96,3
Tržní prodej masných výrobků	t	9 830	10 886	90,3	94,4	68 593	76 367	89,8
Zásoby hotových výrobků	t	3 725	4 096	90,9	90,1			
Prům. porážková hmotnost skotu	kg ž.hm./ks	612,1	609,2	100,5	99,8	617,0	614,2	100,5
Prům. porážková hm. prasat SEU	kg ž.hm./ks	120,9	121,9	99,2	99,5	122,3	124,1	98,5

Pramen: TIS^{ČR} SZIF; Pozn.: b. hm. = bilanční hmotnost = maso s kostmi

Porážky, dovoz-vývoz

V červenci bylo ve sledovaných podnicích poráženo celkem 14 178 t jatečných zvířat v živé hmotnosti (-11,3 %). Jateč. skotu bylo poráženo 3 704 t v ž. hm. (-11,9 %) a prasat 10 472 t v ž. hm. (-11,1 %). Porážky pro cizí ve mzdě (84 t v ž. hm.) činily u skotu 73 t a u prasat 11 t. V červenci dovezly sledované podniky o 877 t méně masa než v červnu. Celkový objem dovozu (3 854 t) se skládal z 284 t hovězího masa, 3 341 t vepřového masa a 229 t drůbežího masa. Ve srovnání s červencem minulého roku byl dovoz o 201 t nižší. Vývoz masa a masných výrobků poklesl (-298 t) na 2 461 t, z toho bylo 1 241 t výsekového masa a 1 220 t masných výrobků. Spotřeba drůbežího masa za tento měsíc klesla (-25,3 %) a ve srovnání s předchozím měsícem dosáhla 861 t. Ve srovnání s červencem minulého roku byla spotřeba drůbežího masa nižší o 18,6 %.

Výroba masa a masných výrobků

V červenci vyrobily sledované podniky 9 125 t masa, z tohoto objemu bylo 1 940 t hovězího masa a 7 185 t vepřového masa. Ve srovnání s předchozím měsícem bylo vyrobeno méně hov. masa (-11,6 %) i vepřového masa (-11,7 %). Celková výroba výrobků za tento měsíc klesla (-2 998 t) a dosáhla celkem 18 951 t. Bylo vyrobeno celkem 8 475 t výsekového masa (-11,4 %), 10 464 t masných výrobků (-15,3 %) a 12 t konzerv (-53,8 %). Tržní odbyt za červenec

u sledovaných podniků klesl o 9,8 % u hovězího výsekového masa na 1 367 t, o 12,2 % u vepřového výsekového masa na 5 773 t, o 5,6 % u masných výrobků na 9 830 t a o 22,2 % u konzerv na 7 t.

Vývoj průměrných nákupních cen jatečného skotu a prasat

Průměrná nákupní cena jatečného skotu celkem 49,76 Kč/kg ž. hm. (93,49 Kč/kg JUT) se snížila o 0,10 Kč/kg ž. hm. od předchozího měsíce. Ve srovnání s červencem minulého roku byla cena jatečného skotu nižší (-1,49 Kč/kg ž. hm.). CZV jat. býků tř. SEUR se snížila ve srovnání s minulým měsícem (-1,0 %) na hodnotu 58,15 Kč/kg ž. hm. (105,83 Kč/kg JUT). CZV jatečných jalovic tř. SEUR poklesla (-1,1 %) na 51,34 Kč/kg ž. hm. (97,04 Kč/kg JUT). CZV krav tř. EUR se snížila o 0,8 % na 49,28 Kč/kg ž. hm. (95,60 Kč/kg JUT).

Průměrná nákupní cena jatečných prasat celkem stoupla během července ve srovnání s cenou v minulém měsíci (+2,18 Kč/kg ž. hm.) na 44,48 Kč/kg ž. hm. (57,83 Kč/kg JUT). Cena jatečných prasat tř. SEU stoupla o 2,70 Kč/kg ž. hm. na 45,29 Kč/kg ž. hm. (58,87 Kč/kg JUT). Ve srovnání s červencem minulého roku byla cena jatečných prasat tř. SEU vyšší o 11,07 Kč/kg ž. hm.



ČERVENEC – vývoj cen na trhu masa vybraných podniků ČR

POLOŽKA (ukazatel)	Měrná jedn.	ČERVENEC		Indexy		LEDEN až ČERVENEC		
		2023	2022	2023/ /2022	7.23/ /6.23	2023	2022	Index 23/22
NC skotu celkem	Kč/kg JUT	93,49	95,97	97,4	99,8	94,39	91,12	103,6
NC skotu tř. SEUR	Kč/kg JUT	102,81	104,26	98,6	99,0	104,78	101,37	103,4
NC býci tř. SEUR	Kč/kg JUT	105,83	106,32	99,5	99,0	108,77	105,80	102,8
NC jalovice tř. SEUR	Kč/kg JUT	97,04	99,85	97,2	98,9	97,11	92,36	105,1
NC krávy tř. EUR	Kč/kg JUT	95,60	99,45	96,1	99,2	95,26	90,91	104,8
NC prasat celkem	Kč/kg JUT	57,83	43,59	132,7	105,2	52,65	39,38	133,7
NC prasat SEU	Kč/kg JUT	58,87	44,48	132,4	106,3	53,65	40,28	133,2
NC skotu celkem	Kč/kg ž. hm.	49,76	51,25	97,1	99,8	50,22	48,54	103,5
NC skotu tř. SEUR	Kč/kg ž. hm.	55,58	56,34	98,7	99,0	56,66	54,83	103,3
NC býci tř. SEUR	Kč/kg ž. hm.	58,15	58,42	99,5	99,0	59,76	58,13	102,8
NC jalovice tř. SEUR	Kč/kg ž. hm.	51,34	52,83	97,2	98,9	51,38	48,87	105,1
NC krávy tř. EUR	Kč/kg ž. hm.	49,28	51,26	96,1	99,2	49,11	46,86	104,8
NC prasat celkem	Kč/kg ž. hm.	44,48	33,53	132,7	105,2	40,50	30,30	133,7
NC prasat SEU	Kč/kg ž. hm.	45,29	34,22	132,3	106,3	41,27	30,98	133,2
OC hovězí výsekové maso	Kč/kg	154,76	158,46	97,7	100,7	156,97	150,19	104,5
OC vepřové výsekové maso	Kč/kg	85,81	71,12	120,7	104,6	80,16	65,76	121,9
OC uzenin	Kč/kg	105,25	94,77	111,1	101,2	102,47	88,30	116,0
OC masových konzerv	Kč/kg	*	*	-	-	*	*	-

Pramen: TIS ČR SZIF; Pozn.: NC = nákupní cena bez DPH, OC = obchodní cena bez DPH; orient. přepoč. koef. u prasat od r. 2016 je 1,30; (*) důvěrná data

Vývoj obchodních cen výsek. masa a masných výrobků

Průměrná cena hovězího výsekového masa stoupla o 1,04 Kč/kg na 154,76 Kč/kg ve srovnání s cenou v červnu. V porovnání s červencem minulého roku byla cena hovězího výsekového masa nižší o 3,70 Kč/kg. Průměrná cena vepřového výsekového masa (85,81

Kč/kg) stoupla o 3,81 Kč/kg ve srovnání s minulým měsícem. Ve srovnání s červencem minulého roku byla cena vepřového výsekového masa vyšší (+14,69 Kč/kg). Průměrná cena uzenin dosáhla hodnoty 105,25 Kč/kg (+1,27 Kč/kg). V porovnání s červencem minulého roku byla cena uzenin vyšší o 10,48 Kč/kg.

ČERVENEC – vývoj cen na trhu masa vybraných podniků ČR

POLOŽKA (ukazatel)	Měrná jedn.	ČERVENEC		Indexy		LEDEN až ČERVENEC		
		2023	2022	2023/ /2022	7.23/ /6.23	2023	2022	Index 23/22
Hovězí čtvrtě přední	Kč / kg	99,85	104,98	95,1	105,8	101,71	101,09	100,6
Hovězí čtvrtě zadní	Kč / kg	115,65	114,53	101,0	99,6	116,09	110,92	104,7
Hovězí přední bez kosti - prům.	Kč / kg	156,00	157,45	99,1	100,7	155,76	146,00	106,7
Hovězí zadní bez kosti - prům.	Kč / kg	182,74	194,17	94,1	98,5	188,32	184,91	101,8
Hovězí přední s kostí - prům.	Kč / kg	103,39	106,59	97,0	98,5	106,37	100,55	105,8
Hovězí svičková vč. KÚ - prům.	Kč / kg	412,52	389,96	105,8	108,7	427,57	383,59	111,5
Hovězí roštěná vč. KÚ - prům.	Kč / kg	260,30	237,79	109,5	100,6	248,87	228,81	108,8
Vepřový předek	Kč / kg	84,34	64,73	130,3	104,4	76,19	60,84	125,2
Vepřová kýta s kostí	Kč / kg	74,56	62,94	118,5	103,4	69,66	60,21	115,7
Vepřová pečeně (karé)	Kč / kg	136,44	117,69	115,9	106,8	126,01	110,71	113,8
Vepřová krkovice	Kč / kg	118,62	104,11	113,9	104,2	111,20	92,41	120,3
Vepřový bok	Kč / kg	81,78	71,31	114,7	101,9	81,81	69,20	118,2
Vepřová kýta bez kosti	Kč / kg	108,71	104,28	104,2	106,5	102,85	93,13	110,4
Vepřová plec bez kosti vč. KÚ	Kč / kg	102,40	88,57	115,6	102,7	96,31	81,33	118,4
V. 1/2 s hlav., se sádl., s noh.	Kč / kg	69,59	53,23	130,7	105,0	63,93	49,33	129,6
V. 1/2 bez sádla (kostry) s hl.	Kč / kg	76,01	57,05	133,2	103,4	68,85	51,84	132,8
V. 1/2 kostry speciál - bez hl.	Kč / kg	79,51	62,00	128,2	104,1	73,89	58,50	126,3

Pramen: TIS ČR SZIF; Pozn.: uvedené obchodní ceny jsou bez DPH

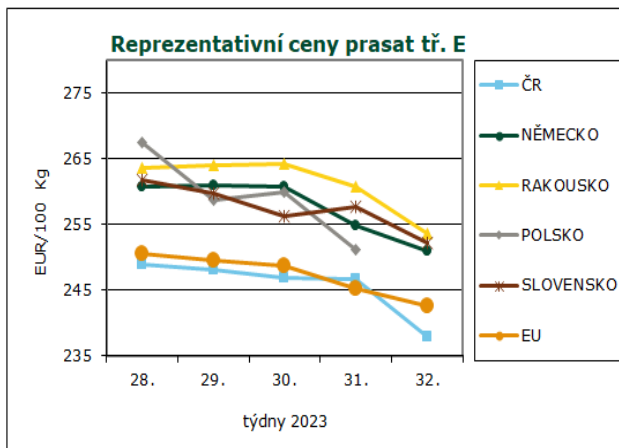
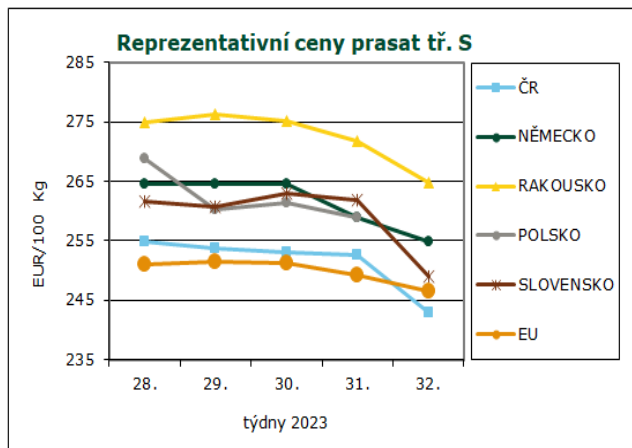


Reprezentativní ceny prasat

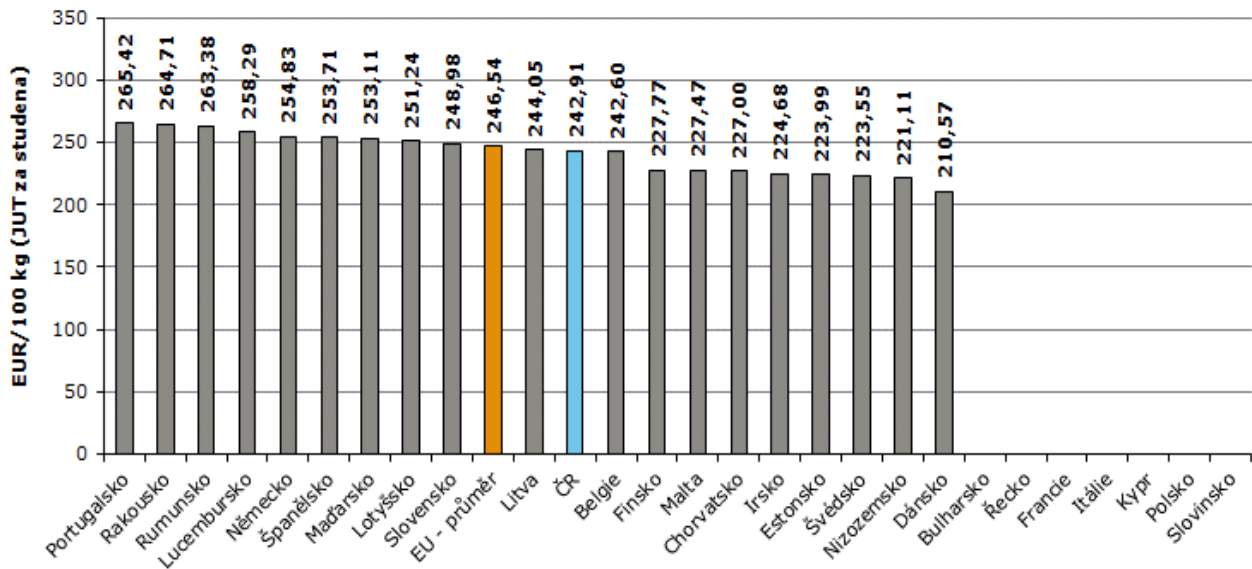
(EUR/100 kg)

		Prasata tř. S (JUT za studena)			Prasata tř. E (JUT za studena)		
		32. týden 23 7.8. – 13.8.	31. týden 23 31.7. – 6.8.	30. týden 23 24.7. – 30.7.	32. týden 23 7.8. – 13.8.	31. týden 23 31.7. – 6.8.	30. týden 23 24.7. – 30.7.
Belgie	BE	242,60	251,23	251,46	232,30	241,20	240,76
Bulharsko	BG	-	-	-	(*)	272,99	273,44
ČR	CZ	242,91	252,71	253,09	237,87	246,80	246,85
Dánsko	DK	210,57	210,55	210,28	207,48	207,46	207,20
Německo	DE	254,83	258,83	264,59	251,00	254,86	260,87
Estonsko	EE	223,99	(*)	234,64	219,04	230,30	229,65
Řecko	GR	(*)	(*)	(*)	(*)	(*)	(*)
Španělsko	ES	253,71	255,63	256,04	245,74	248,15	247,84
Francie	FR	(*)	250,00	251,00	(*)	243,00	244,00
Chorvatsko	HR	227,00	227,00	248,00	255,00	255,00	255,00
Irsko	IE	224,68	224,05	223,72	224,69	224,68	223,84
Itálie	IT	-	-	-	-	-	-
Kypr	CY	-	-	-	256,26	256,56	257,02
Lotyšsko	LV	251,24	264,37	269,40	252,98	265,62	276,26
Litva	LT	244,05	245,50	253,62	249,74	254,09	263,78
Lucembursko	LU	258,29	258,29	261,45	250,87	250,87	253,85
Maďarsko	HU	253,11	255,23	260,26	247,86	251,32	255,14
Malta	MT	227,47	227,96	227,63	226,64	226,93	227,49
Nizozemsko	NL	221,11	224,77	228,48	219,97	223,63	227,34
Rakousko	AT	264,71	271,79	275,16	253,60	260,75	264,32
Polsko	PL	(*)	258,87	261,37	(*)	251,12	259,95
Portugalsko	PT	265,42	267,11	267,11	265,87	267,48	267,48
Rumunsko	RO	263,38	267,41	268,83	263,83	267,22	265,45
Slovinsko	SI	(*)	279,55	282,11	(*)	262,54	263,18
Slovensko	SK	248,98	261,84	262,87	252,18	257,71	256,24
Finsko	FI	227,77	227,87	228,84	220,68	220,34	220,42
Švédsko	SE	223,55	227,11	(*)	220,22	222,74	(*)
EU		246,54	249,20	251,28	242,70	245,34	248,86
týdenní vývoj		- 1,1%	- 0,8%	- 0,1%	- 1,1%	- 1,4%	- 0,3%

Pramen: Evropská komise, Pozn.: ceny jsou bez DPH a zahraniční dopravní náklady; (*) důvěrná data

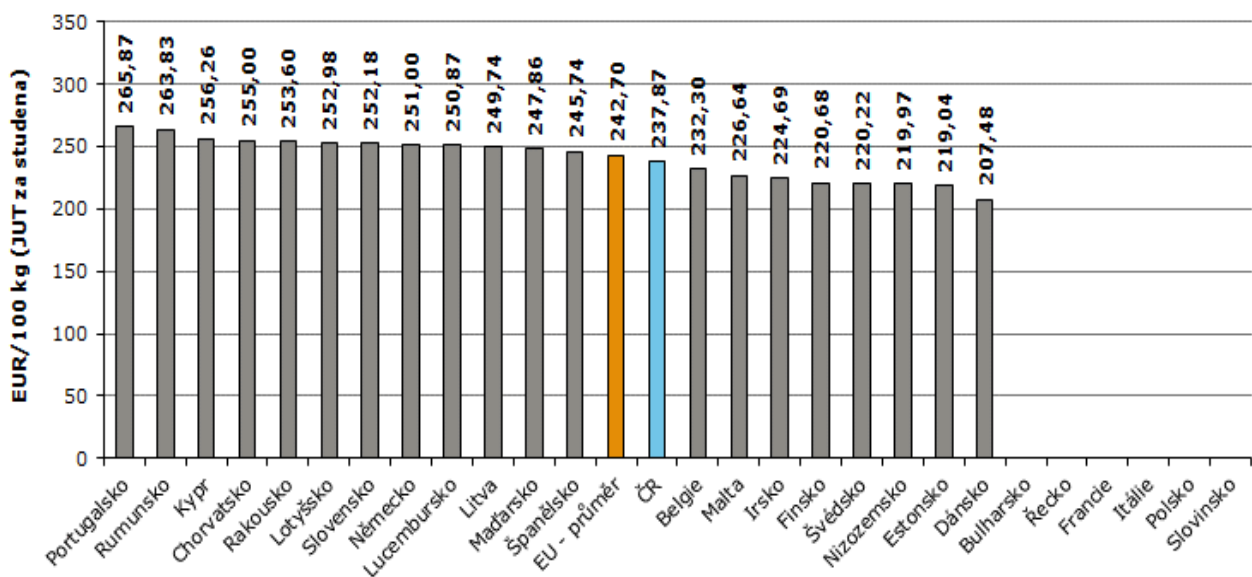


Ceny prasat JUT tř. S ve 32. týdnu 2023



Pramen: Evropská komise, TIS^{ČR} SZIF; Pozn.: ceny jsou bez DPH a zahrnují dopravní náklady

Ceny prasat JUT tř. E ve 32. týdnu 2023



Pramen: Evropská komise, TIS^{ČR} SZIF; Pozn.: ceny jsou bez DPH a zahrnují dopravní náklady

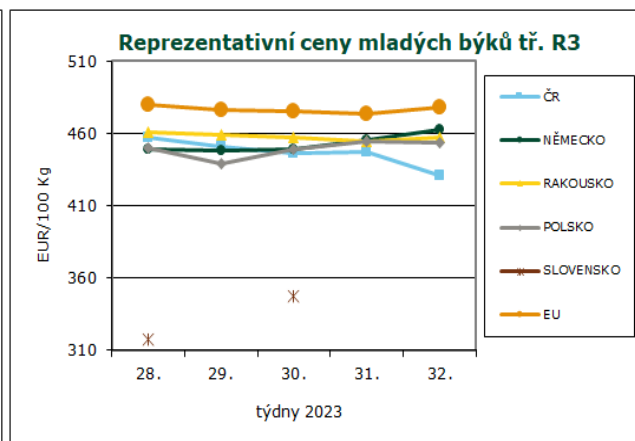
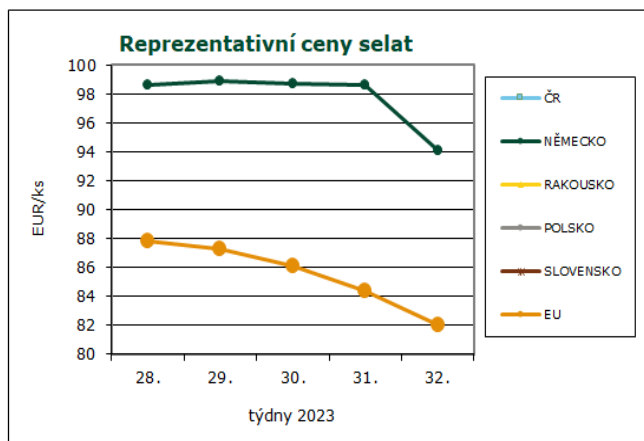


Reprezentativní ceny selat a mladých býků

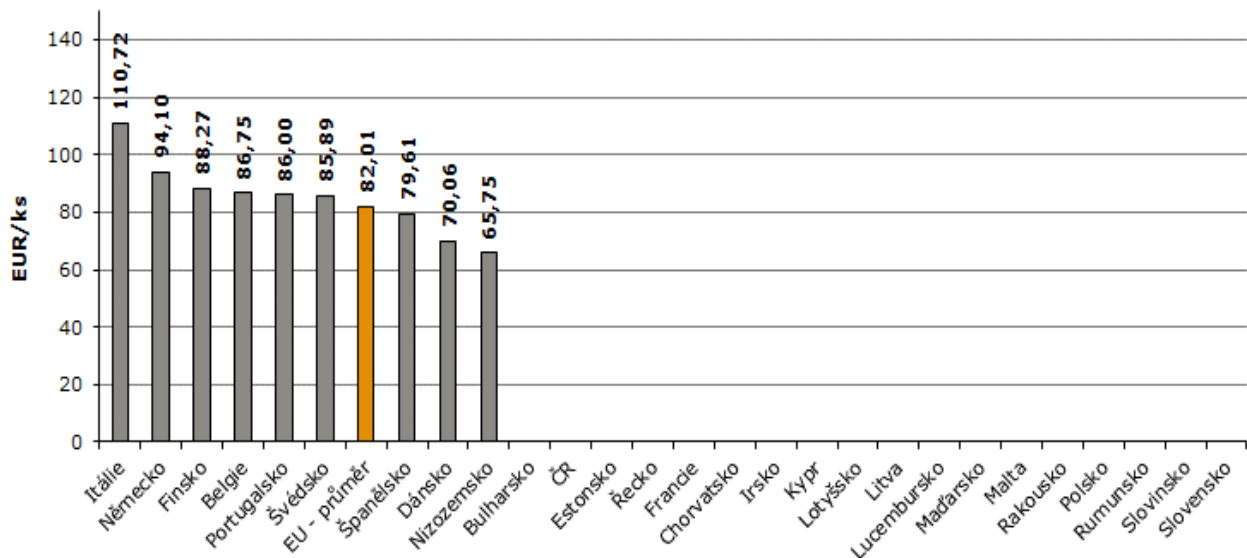
(EUR/100 kg)

		Selata (€/ks)			Mladí býci tř. R3 (JUT za studena)		
		32. týden 23 7.8. – 13.8.	31. týden 23 31.7. – 6.8.	30. týden 23 24.7. – 30.7.	32. týden 23 7.8. – 13.8.	31. týden 23 31.7. – 6.8.	30. týden 23 24.7. – 30.7.
Belgie	BE	86,75	89,00	93,00	422,3	424,0	424,1
Bulharsko	BG	-	-	-	511,3	511,3	368,1
ČR	CZ	(*)	(*)	(*)	430,7	447,8	446,5
Dánsko	DK	70,06	70,05	70,18	451,1	457,2	456,3
Německo	DE	94,10	98,60	98,70	462,9	455,9	449,4
Estonsko	EE	(*)	46,45	(*)	387,6	387,6	(*)
Řecko	GR	-	-	-	455,9	461,3	467,4
Španělsko	ES	79,61	83,68	87,15	469,3	469,3	469,3
Francie	FR	(*)	68,50	69,50	496,7	473,7	506,5
Chorvatsko	HR	(*)	118,00	118,00	501,0	503,0	506,0
Irsko	IE	-	-	-	513,0	513,0	500,0
Itálie	IT	110,72	110,92	(*)	512,2	501,1	491,9
Kypr	CY	-	-	-	-	-	-
Lotyšsko	LV	(*)	87,47	82,11	331,8	331,8	358,8
Litva	LT	-	-	-	364,6	369,0	365,0
Lucembursko	LU	-	-	-	476,4	476,4	470,5
Maďarsko	HU	(*)	69,47	(*)	-	-	-
Malta	MT	-	-	-	430,8	430,8	430,8
Nizozemsko	NL	65,75	69,25	72,50	479,0	411,0	449,0
Rakousko	AT	-	-	-	457,0	454,9	457,5
Polsko	PL	-	-	-	453,6	454,5	449,6
Portugalsko	PT	86,00	86,00	86,00	484,8	487,0	481,5
Rumunsko	RO	-	-	-	456,7	474,9	449,6
Slovinsko	SI	-	-	-	473,0	473,0	473,5
Slovensko	SK	-	-	-	(*)	(*)	347,7
Finsko	FI	88,27	88,11	88,83	507,8	507,7	512,4
Švédsko	SE	85,89	85,91	(*)	498,0	501,4	506,9
EU		82,01	84,41	86,22	478,0	473,9	476,0
týdenní vývoj		-2,8%	-2,0%	-1,2%	4,41	-1,93	-1,00

Pramen: Evropská komise, Pozn.: ceny selat jsou za kus o hmotnosti přibližně 25 kg, ceny jsou bez DPH a zahrnují dopravní náklady; (*) důvěrná data

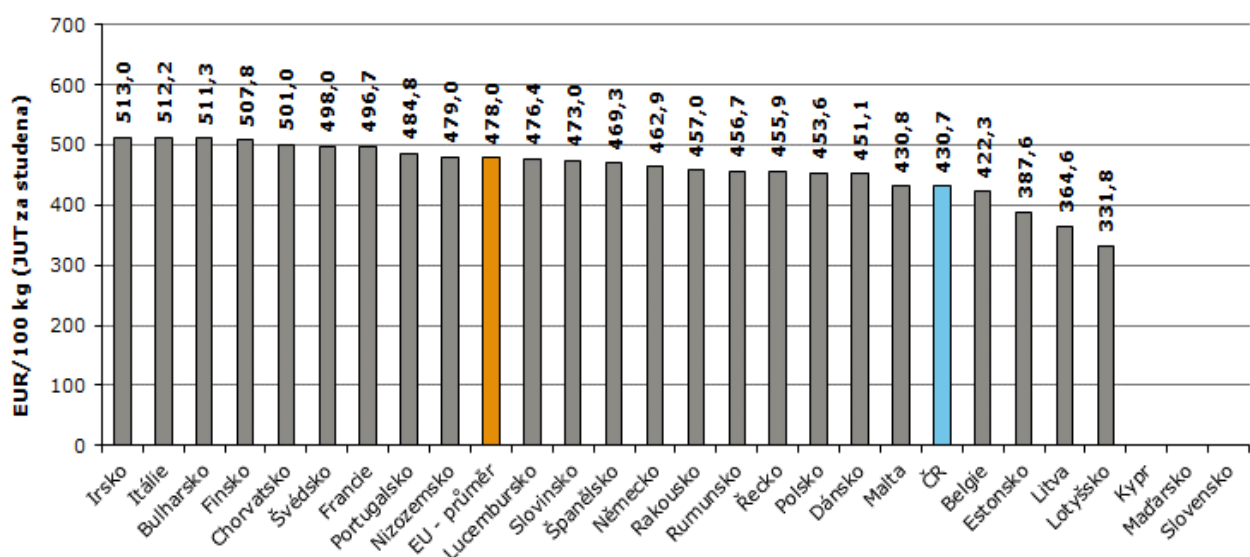


Ceny selat ve 32. týdnu 2023



Pramen: Evropská komise, TIS^{ČR} SZIF; Pozn.: ceny jsou bez DPH

Ceny mladých býků JUT tř. R3 ve 32. týdnu 2023



Pramen: Evropská komise, TIS^{ČR} SZIF; Pozn.: ceny jsou bez DPH a zahrnují dopravní náklady

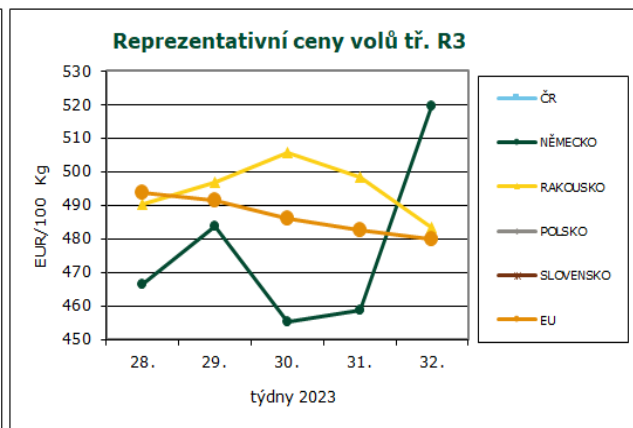
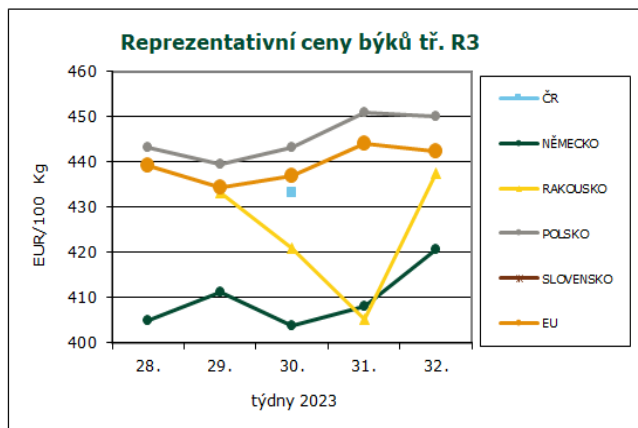


Reprezentativní ceny býků a volů

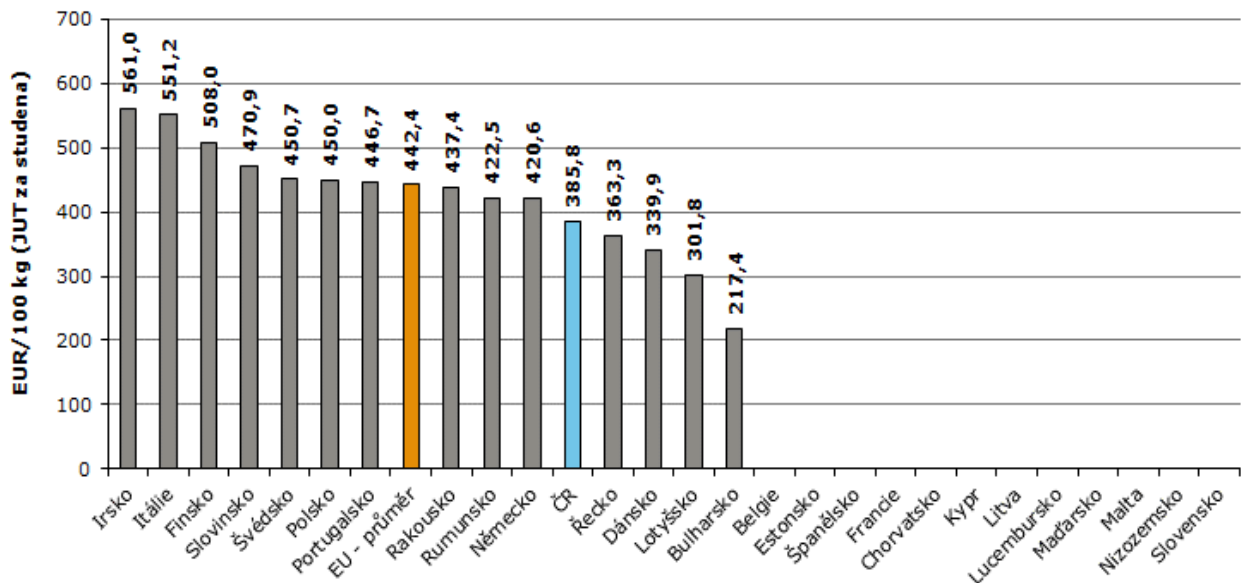
(EUR/100 kg)

		Býci nad 2 roky tř. R3 (JUT za studena)			Voli tř. R3 (JUT za studena)		
		32. týden 23	31. týden 23	30. týden 23	32. týden 23	31. týden 23	30. týden 23
		7.8. – 13.8.	31.7. – 6.8.	24.7. – 30.7.	7.8. – 13.8.	31.7. – 6.8.	24.7. – 30.7.
Belgie	BE	-	-	-	-	-	-
Bulharsko	BG	217,4	217,4	217,4	-	-	-
ČR	CZ	385,8	(*)	433,3	(*)	(*)	(*)
Dánsko	DK	339,9	363,3	354,7	452,5	509,5	492,1
Německo	DE	420,6	408,1	403,7	519,4	458,6	455,3
Estonsko	EE	(*)	(*)	(*)	-	-	-
Řecko	GR	363,3	381,6	371,4	466,0	472,4	478,7
Španělsko	ES	-	-	-	-	-	-
Francie	FR	-	-	-	-	-	-
Chorvatsko	HR	-	-	-	539,0	533,0	526,0
Irsko	IE	561,0	561,0	503,0	-	-	-
Itálie	IT	551,2	486,4	511,7	390,0	531,0	533,0
Kypr	CY	-	-	-	-	-	-
Lotyšsko	LV	301,8	301,8	301,8	-	-	-
Litva	LT	(*)	345,4	340,0	(*)	(*)	(*)
Lucembursko	LU	(*)	(*)	(*)	512,9	512,9	492,3
Maďarsko	HU	-	-	-	-	-	-
Malta	MT	-	-	-	-	-	-
Nizozemsko	NL	-	-	-	-	-	-
Rakousko	AT	437,4	405,2	420,8	483,3	498,6	505,5
Polsko	PL	450,0	450,8	443,3	-	-	-
Portugalsko	PT	446,7	400,4	400,4	420,0	420,0	420,0
Rumunsko	RO	422,5	423,1	424,0	443,0	403,7	404,5
Slovinsko	SI	470,9	470,9	454,7	-	-	-
Slovensko	SK	(*)	(*)	(*)	-	-	-
Finsko	FI	508,0	486,4	486,4	-	-	-
Švédsko	SE	450,7	472,9	478,1	470,5	483,5	488,7
EU		442,4	444,1	436,9	479,8	482,4	486,1
týdenní vývoj		-0,49	6,71	-0,26	-2,97	-3,60	-5,18

Pramen: Evropská komise, Pozn.: ceny jsou bez DPH a zahrnují dopravní náklady, (*) důvěrná data

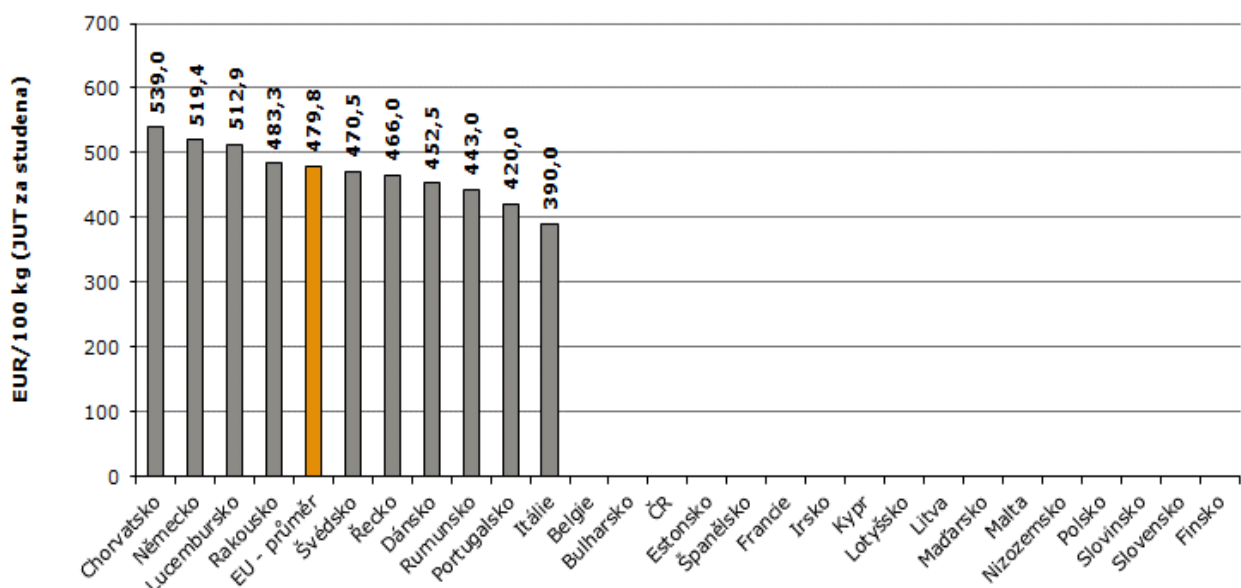


Ceny býků nad 2 roky JUT tř. R3 ve 32. týdnu 2023



Pramen: Evropská komise, TIS^{ČR} SZIF; Pozn.: ceny jsou bez DPH a zahrnují dopravní náklady

Ceny volů JUT tř. R3 ve 32. týdnu 2023



Pramen: Evropská komise, TIS^{ČR} SZIF; Pozn.: ceny jsou bez DPH a zahrnují dopravní náklady

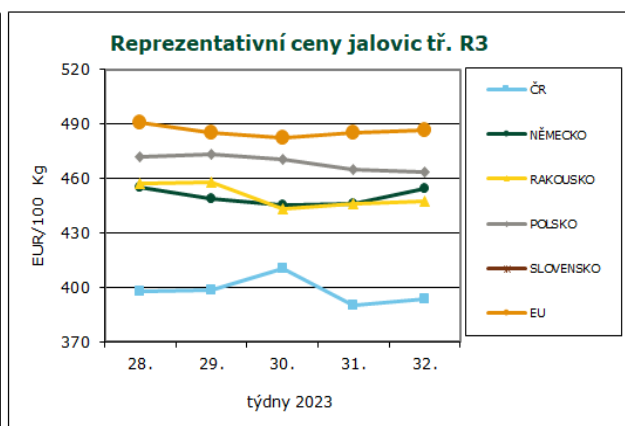
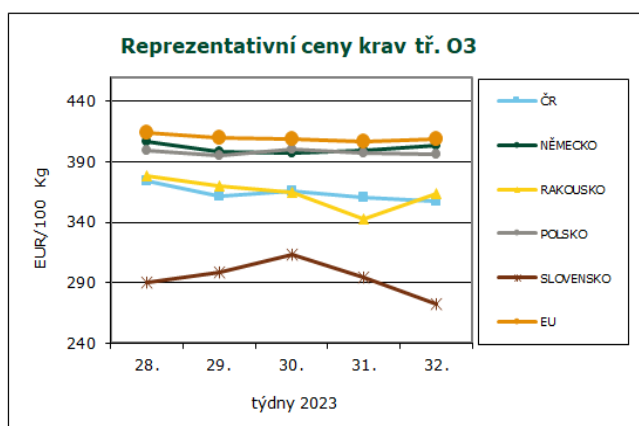


Reprezentativní ceny krav a jalovic

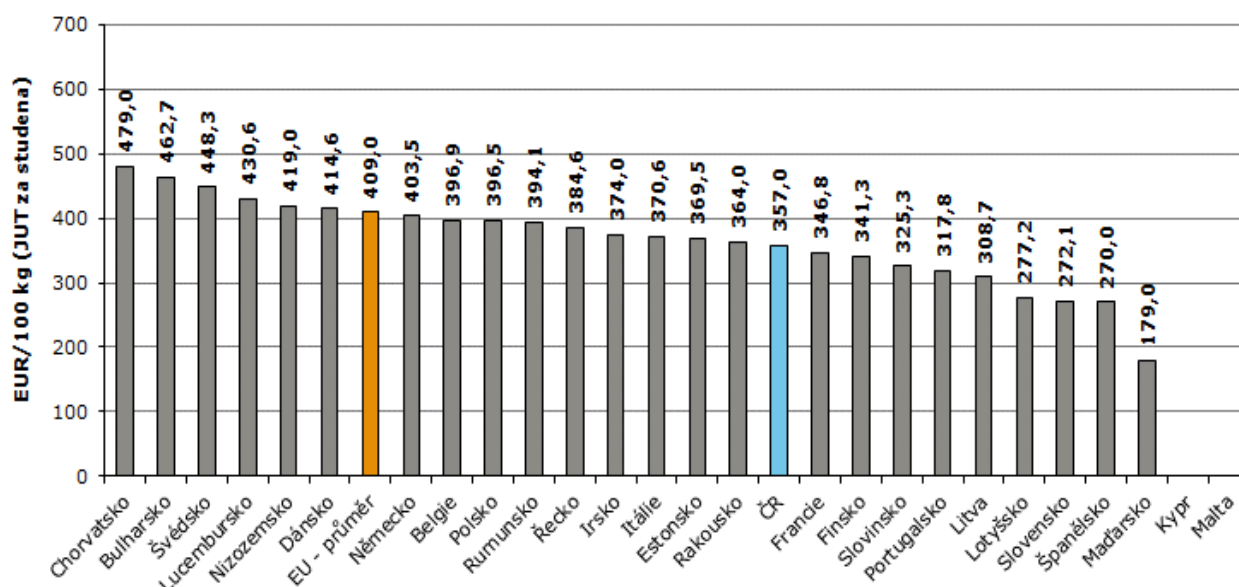
(EUR/100 kg)

		Krávy tř. O3 (JUT za studena)			Jalovice tř. R3 (JUT za studena)		
		32. týden 23	31. týden 23	30. týden 23	32. týden 23	31. týden 23	30. týden 23
		7.8. – 13.8.	31.7. – 6.8.	24.7. – 30.7.	7.8. – 13.8.	31.7. – 6.8.	24.7. – 30.7.
Belgie	BE	396,9	397,2	398,8	502,7	503,3	507,3
Bulharsko	BG	462,7	337,2	324,1	511,3	511,3	511,3
ČR	CZ	357,0	360,2	365,8	393,6	390,2	410,5
Dánsko	DK	414,6	420,2	423,4	435,8	442,2	449,8
Německo	DE	403,5	399,5	397,2	454,5	446,1	445,4
Estonsko	EE	369,5	369,1	364,9	(*)	(*)	(*)
Řecko	GR	384,6	388,2	391,5	464,9	472,8	477,0
Španělsko	ES	270,0	270,0	270,0	-	-	-
Francie	FR	346,8	353,4	347,8	480,6	465,3	471,8
Chorvatsko	HR	479,0	478,0	479,0	550,0	546,0	539,0
Irsko	IE	374,0	374,0	374,0	511,0	511,0	552,0
Itálie	IT	370,6	356,2	376,8	569,1	586,2	546,4
Kypr	CY	-	-	-	-	-	-
Lotyšsko	LV	277,2	261,3	282,1	272,9	263,2	275,2
Litva	LT	308,7	318,4	341,6	362,9	302,4	382,9
Lucembursko	LU	430,6	430,6	420,3	523,6	523,6	514,2
Maďarsko	HU	179,0	175,7	176,1	176,4	177,8	189,4
Malta	MT	-	-	-	386,3	386,3	386,3
Nizozemsko	NL	419,0	412,0	413,0	282,0	232,0	383,0
Rakousko	AT	364,0	342,5	365,0	447,4	446,2	443,4
Polsko	PL	396,5	397,2	400,4	463,8	464,6	470,6
Portugalsko	PT	317,8	330,5	315,5	494,1	507,5	505,0
Rumunsko	RO	394,1	419,5	426,0	434,4	478,2	447,4
Slovinsko	SI	325,3	325,3	285,0	444,4	444,4	431,9
Slovensko	SK	272,1	294,7	313,6	(*)	(*)	(*)
Finsko	FI	341,3	327,9	332,3	499,9	500,4	501,0
Švédsko	SE	448,3	458,7	463,7	478,2	469,7	474,9
EU		409,0	407,2	409,0	486,9	485,0	482,6
týdenní vývoj		1,94	-1,57	-1,12	1,93	6,59	-3,96

Pramen: Evropská komise, Pozn.: ceny jsou bez DPH a zahrnují dopravní náklady, (*) důvěrná data

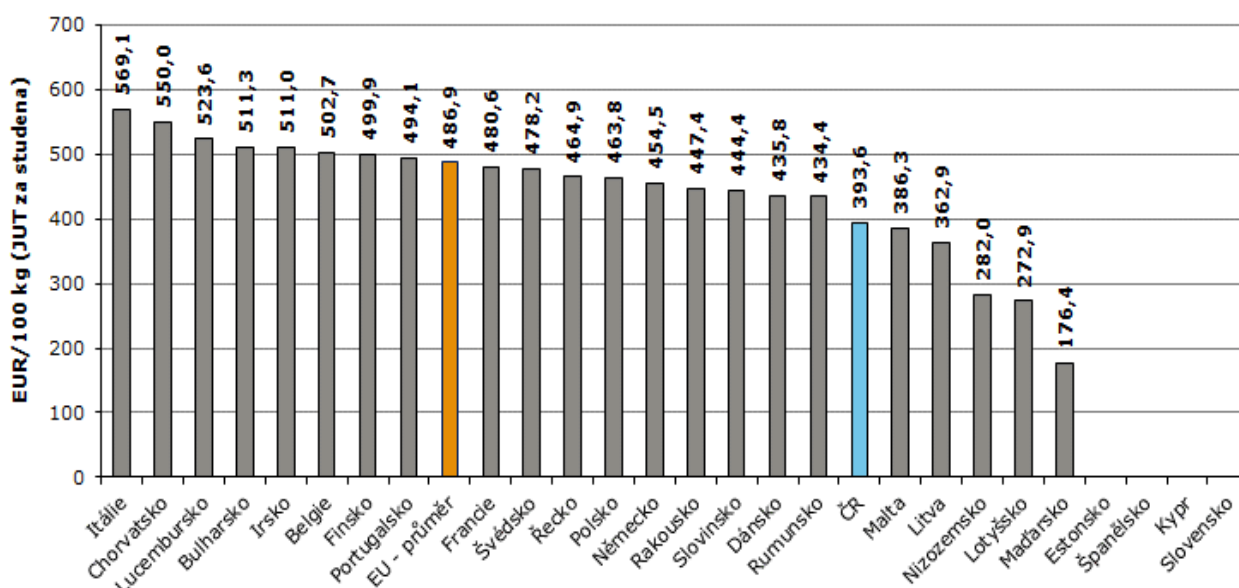


Ceny krav JUT tř. O3 ve 32. týdnu 2023



Pramen: Evropská komise, TIS^{ČR} SZIF; Pozn.: ceny jsou bez DPH a zahrnují dopravní náklady,

Ceny jalovic JUT tř. R3 ve 32. týdnu 2023



Pramen: Evropská komise, TIS^{ČR} SZIF; Pozn.: ceny jsou bez DPH a zahrnují dopravní náklady



Agrární tržní informace Slovenska

Vývoj nákupních cen jatečných zvířat

Jateč. skot – v průběhu července (27. – 30. týden) ve srovnání s červnem (22. – 26. týden) se na trhu s jateč. skotem nakoupilo méně jat. zvířat (-33,8 %).

Býci – prům. nák. cena se pohybovala v intervalu od 3,97 do 4,27 €/kg j. hm. Ve 30. týdnu ve srovnání s 28. týdnem cena za jatečné býky A celkem klesla o 7,7 %. Cena jatečných býků B celkem vyskočila o 13,1 %. Prům. nákupní cena jatečných býků A+B se snížila o 3,0 % na 3,97 €/kg j. hm. (2,18 €/kg ž. hm.).

Krávy – prům. nák. cena se v červenci pohybovala od 1,94 do 2,55 €/kg j. hm. Vývoj cen se ve 30. týdnu v porovnání s 28. týdnem pohyboval od +5,3 % (třída R) do +20,7 % (třída P). Prům. nák. cena za krávy celkem ve 30. týdnu oproti 28. týdnu výrazně posílila o 13,7 % na 2,55 €/kg j. hm. (1,32 €/kg ž. hm.).

Jalovice – průměrná nákupní cena se ve 30. týdnu pohybovala v rozpětí od 2,32 do 3,07 €/kg j. hm. a ve 30. týdnu oproti 28. týdnu vzrostla cena o 14,3 % na úroveň 3,07 €/kg j. hm. (1,58 €/kg ž. hm.).

Jateč. prasata – v červenci se na trhu s prasaty nakoupilo méně (-14,3 %) jatečných prasat celkem než v červnu. Prům. nák. cena jateč. prasat se za 27. – 30. týden pohybovala v rozmezí od 2,58 do 2,61 €/kg j. hm. Vývoj nákupní ceny prasat se ve 30. týdnu

v porovnání s 28. týdnem pohyboval od -36,1 % (lehká) do +0,5 % (třída S). Průměrná nákupní cena za všechny kategorie jatečných prasat klesla o 0,7 % na 2,59 €/kg j. hm. (2,05 €/kg ž. hm.)

Vývoj odbytových cen masa a mas. výrobků

Maso z býků a jalovic

Prům. ceny masa z býků a jalovic ve 30. týdnu v porovnání s 28. týdnem klesly od -0,2 % (přední maso s kostí) do -3,2 % (přední čtvrt). Cena se mírně zvýšila jen u předního masa bez kosti a svíčkové (+0,4 %).

Maso z krav

Průměrné ceny vzrostly od +0,2 % (zadní čtvrt) do +6,0 % (přední čtvrt). Cena se snížila jen u svíčkové (-16,9 %).

Vepřové maso

Průměrné ceny klesly od -0,6 % (půlka bez hlavy) až do -14,5 % (karé s kostí). Ceny se zvýšily od +0,4 % (plec bez kosti) do +1,7 % (bok s kostí).

Masné výrobky

Vývoj cen se pohyboval oběma směry. Ceny vzrostly od +0,2 % (Oravská uzená slanina) do +9,1 % (párky obyčejné). Pokles cen se pohyboval od -2,3 % (Inovecký salám) až do -16,4 % (Bratislavské párky).

Nákupní ceny jatečného skotu (EUROP)

€/kg v j. hm. (bez DPH)

	Položka	SKZ	SKS	SKV	SR	SR	Vývoj v %	Přepočtená na ž.hm.
					30. týden	28. týden		
MI. býci R 1-5	Počet	21	*	*	30	42	-28,6	-
	Prům. ž.hm.	581,1	*	*	547,5	637,2	-14,1	-
	Prům. cena	3,59	*	*	3,85	3,88	-0,9	2,11
MI. býci O 1-5	Počet	41	*	*	51	52	-1,9	-
	Prům. ž.hm.	620,9	*	*	592,7	742,2	-20,1	-
	Prům. cena	3,59	*	*	3,76	3,65	2,9	2,07
MI. býci E - P	Počet	90	9	7	106	141	-24,8	-
	Prům. ž.hm.	618,0	536,1	543,7	606,2	726,9	-16,6	-
	Prům. cena	3,68	4,51	4,32	3,78	4,10	-7,7	2,08
Býci E - P	Počet	12	13	*	32	25	28,0	-
	Prům. ž.hm.	609,5	712,0	*	642,1	667,1	-3,8	-
	Prům. cena	3,99	4,76	*	4,55	4,02	13,1	2,50
MI. býci a Býci	Počet	102	22	14	138	166	-16,9	-
	Prům. ž.hm.	617,0	640,1	555,9	614,5	717,9	-14,4	-
	Prům. cena	3,72	4,67	4,70	3,97	4,09	-3,0	2,18
Krávy O 1-5	Počet	43	15	4	62	58	6,9	-
	Prům. ž.hm.	516,3	586,8	568,4	536,7	593,1	-9,5	-
	Prům. cena	2,45	3,30	1,74	2,62	2,37	10,7	1,35
Krávy P 1-5	Počet	34	12	*	48	52	-7,7	-
	Prům. ž.hm.	444,5	393,5	*	432,9	443,1	-2,3	-
	Prům. cena	1,93	2,67	*	2,11	1,74	20,7	1,09
Krávy E - P	Počet	101	34	7	142	132	7,6	-
	Prům. ž.hm.	516,3	543,6	560,1	525,0	544,8	-3,6	-
	Prům. cena	2,34	3,30	1,85	2,55	2,25	13,7	1,32
Jalovice E - P	Počet	4	*	*	15	20	-25,0	-
	Prům. ž.hm.	480,6	*	*	480,6	435,8	10,3	-
	Prům. cena	2,31	*	*	3,07	2,69	14,3	1,58

Orientační přepočítávací koeficienty: býci 1,82; jalovice a krávy 1,94

Pozn.: * - méně než tři údaje; SKZ - západoslovenská oblast (Bratislavský, Trnavský, Trenčinský, Nitrianský kraj)

SKS - stredoslovenská oblast (Žilinský a Banskobystrický kraj), SKV - východoslovenská oblast (Prešovský a Košický kraj)



Nákupní ceny jatečných prasat (SEUROP)

€/kg v j. hm. (bez DPH)

	Položka	SKZ	SKS	SKV	SR	SR	Vývoj v %	Přepočet na ž.hm.
					30. týden	28. týden		
Prasata S	Počet	5 190	-	629	5 819	5 736	1,5	-
	Prům. ž.hm.	113,0	-	110,6	112,8	112,6	0,1	-
	Prům. cena	2,65	-	2,72	2,66	2,65	0,5	2,11
Prasata E	Počet	1 054	-	129	1 183	1 053	12,4	-
	Prům. ž.hm.	120,0	-	114,2	119,4	117,6	1,6	-
	Prům. cena	2,60	-	2,50	2,59	2,65	-2,1	2,06
Prasata U	Počet	143	*	*	164	157	4,5	-
	Prům. ž.hm.	125,6	*	*	124,5	125,3	-0,6	-
	Prům. cena	2,44	*	*	2,46	2,45	0,4	1,95
Prasata R	Počet	8	*	-	16	*	0,0	-
	Prům. ž.hm.	129,5	*	-	124,7	*	0,0	-
	Prům. cena	2,39	*	-	2,50	*	0,0	1,98
Prasata O	Počet	-	-	-	-	-	-	-
	Prům. ž.hm.	-	-	-	-	-	-	-
	Prům. cena	-	-	-	-	-	-	-
Prasata P	Počet	-	-	-	-	-	-	-
	Prům. ž.hm.	-	-	-	-	-	-	-
	Prům. cena	-	-	-	-	-	-	-
Prasata S - P	Počet	6 398	*	762	7 185	6 958	3,3	-
	Prům. ž.hm.	114,5	*	111,2	114,2	113,7	0,4	-
	Prům. cena	2,64	*	2,69	2,64	2,64	0,1	2,10
Prasnice	Počet	*1	-	-	*	235	0,0	-
	Prům. ž.hm.	0,0	-	-	*	230,3	0,0	-
	Prům. cena	0,00	-	-	*	2,15	0,0	0,00
Prasata N	Počet	227	-	*	237	91	160,4	-
	Prům. ž.hm.	45,0	-	*	45,4	57,9	-21,6	-
	Prům. cena	1,21	-	*	1,27	1,99	-36,1	1,01
Prasata T	Počet	62	-	*	63	31	103,2	-
	Prům. ž.hm.	157,4	-	*	157,3	160,5	-2,0	-
	Prům. cena	2,59	-	*	2,59	2,58	0,4	2,06
Prasata celkem	Počet	6 908	*	773	7 706	7 316	5,3	-
	Prům. ž.hm.	116,9	*	110,5	116,2	116,9	-0,6	-
	Prům. cena	2,58	*	2,68	2,59	2,61	-0,7	2,05

Orientační pře počítávací koeficient: prasata 1,26

Průměrné nákupní ceny masných výrobků

Ceny jsou uváděné €/kg (bez DPH)

	SKZ	SKS	SKV	SR	SR	Vývoj v %
				30. týden	28. týden	
Špekáčky	4,16	4,30	3,68	3,94	4,34	-9,3
Párky obyčejné	3,96	3,97	2,75	2,97	2,73	9,1
Slovenský salám	3,85	-	-	2,66	2,55	4,2
Šunkový salám	5,06	4,30	3,96	4,24	4,62	-8,2
Inovecký trvan. salám	5,45	4,56	5,09	5,12	5,24	-2,3
Čingovský salám	5,19	-	4,93	4,95	5,90	-16,2
Salám Nitran	7,50	-	6,79	6,79	7,12	-4,7
Oravská uzená slanina	5,99	5,25	6,70	5,87	5,86	0,2
Dušená šunka strojová	5,27	6,01	5,71	5,69	5,99	-5,0

Pozn.: * - méně než tři údaje; SKZ - západoslovenská oblast (Bratislavský, Trnavský, Trenčinský, Nitrianský kraj)

SKS - stredoslovenská oblast (Žilinský a Banskobystrický kraj), SKV - východoslovenská oblast (Prešovský a Košický kraj)

Pramen: ATIS, Správa o trhu s jatočnými zvieratami a mäsom č. 7/2023

**Kurz devizového trhu – Česká národní banka – platnost od 25. 8. 2023**

1 EUR - 24,130 Kč

Vydavatel

TIS ČR, SZIF

Státní zemědělský intervenční fond
Ve Smečkách 33, 110 00 Praha 1www.szif.cz**Odpovědný pracovník**Ing. Tomáš Materna
vedoucí oddělení
agrární informatikytel.: 703 197 498
fax: 222 871 591
e-mail: tomas.materna@szif.cz**Komoditní manager**Ing. Monika Trnková
Ing. Jana Bernáškovátel.: 703 197 491, 488
fax: 222 871 591
e-mail: monika.trnkova@szif.cz

Rozmnožování anebo rozšiřování tohoto zpravodaje nebo jeho části jakýmkoliv způsobem je zakázáno, s výjimkou případů povolených autorským zákonem nebo předchozího písemného souhlasu TIS^{ČR} SZIF. Údaje obsažené v tomto zpravodaji jsou pouze informativního charakteru a nemají závaznou povahu. Jejich citace je možná pouze s uvedením zdroje TIS^{ČR} SZIF.