



ZPRÁVA O TRHU HOVĚŽÍHO A VEPŘOVÉHO MASA

Vývoj cen:

	33.	34. za studena	
▲ Mladí býci tř. R	102,16	103,05 Kč/kg	JUT
▼ Býci nad 2 r. tř. R	101,36	100,68 Kč/kg	JUT
▼ Jalovice tř. R	92,22	91,84 Kč/kg	JUT
▲ Krávy tř. O	82,79	82,62 Kč/kg	JUT
▼ Prasata tř. SEU	57,46	55,54 Kč/kg	JUT
▼ Prasata tř. S-P	57,45	55,52 Kč/kg	JUT

Obsah:

Komoditní zpravodajství	1
Zpeněžování SEUROP, grafy	2-8
CZV a CPV za 27. 8. 2023	9-10
Denní vývoj CZV, grafy	11
Reprezentativní ceny, grafy	12-19
Informace ze zahraničí a ČR	20

Komoditní zpravodajství

Vývoj CZV jatečných zvířat

V průběhu 34. týdne (21. 8. – 27. 8. 2023) se ve sledovaných podnicích porazilo, klasifikovalo a ocenilo podle SEUROP normy o 111 ks dospělého jatečného skotu méně než v předchozím týdnu. Snížily se porážky mladých býků (-75 ks), krav (-73 ks) a jalovic (-26 ks). Shodné porážky s předchozím týdnem byly u býků starších dvou let a více bylo poraženo volů (+63 ks).

Největší podíl na porážkách měly ve 34. týdnu krávy 45,0 %, dále byli mladí býci 30,4 %, býci starší 2 let 11,0 % a jalovice 10,4 %. Celková cena skotu během 33. týdne klesla (-1,19 Kč/kg JUT) na hodnotu 91,18 Kč/kg JUT. Naopak ve 34. týdnu se tato cena zvýšila (+1,41 Kč/kg JUT) na 92,60 Kč/kg JUT. Výrazně se zvýšila celková cena volů (+3,74 Kč/kg JUT) na 98,15 Kč/kg JUT. Celková cena jalovic se také zvýšila (+2,86 Kč/kg JUT) a dosáhla hodnoty 88,33 Kč/kg JUT. I celková cena mladých býků výrazně stoupla (+2,28 Kč/kg JUT) na 103,82 Kč/kg JUT. Celková cena býků starších dvou let stagnovala na hodnotě 101,77 Kč/kg JUT. Celková cena krav se změnila minimálně (-0,12 Kč/kg JUT), když dosáhla průměrné hodnoty 79,84 Kč/kg JUT.

Za 1. až 34. týden 2023 dosáhly celkové ceny v průměru následujících hodnot: ml. býci 106,25 Kč/kg JUT, býci starší 2 let 105,23 Kč/kg JUT, volí 97,46 Kč/kg JUT, krávy 81,20 Kč/kg JUT a jalovice 86,74 Kč/kg JUT. V meziročním srovnání rozdíl činí: u ml. býků +1,80 Kč/kg JUT, u býků starších 2 let +1,99 Kč/kg JUT, u volů +1,30 Kč/kg JUT, u krav +2,56 Kč/kg JUT a u jalovic +2,24 Kč/kg JUT.

V denním sledování 13ti vybraných podniků dosáhla CZV jat. býků tř. SEUROP ve 33. týdnu 2023 v prů-

měru 102,94 Kč/kg JUT a ve 34. týdnu 104,30 Kč/kg JUT.

Cena jatečných prasat za třídy S-T v průběhu 33. týdne stagnovala (-0,06 Kč/kg JUT) na hodnotě 57,24 Kč/kg JUT. Během 34. týdne cena spadla (-1,89 Kč/kg JUT) na hodnotu 55,35 Kč/kg JUT.

Ve 34. týdnu bylo ve sledovaných podnicích poraženo o 36 ks prasat více než v předchozím týdnu. Vyšší byly porážky prasat ve čtyřech jakostních třídách: E (+75 ks), R (+3 ks), O (+2 ks) a P (+2 ks). Naopak méně prasat bylo poraženo ve tř. S (-4 ks), U (-18 ks), N (-16 ks) a T (-8 ks).

Do tříd SEU bylo zařazeno 98,9 % jatečných prasat za průměrnou cenu 55,54 Kč/kg JUT. Tato cena je nižší (-1,92 Kč/kg JUT) ve srovnání s cenou z předchozího 33. týdne. Ve 34. týdnu se průměrná porážk. hmotnost v mase (JUT) pohybovala ve třídách S až P v rozpětí od 86 do 107 kg. V nejvíce zastoupené třídě S dosáhla porážková hmotnost 90 kg JUT za studena, tj. o 1 kg méně oproti předchozímu 33. týdnu.

Za týdny 1. až 34. 2023 dosáhla cena prasat tř. SEU v průměru 54,48 Kč/kg JUT, tj. o 13,05 Kč/kg JUT více než za stejné období roku 2022 a o 18,89 Kč/kg JUT více než za stejné období roku 2021.

Z denního sledování CZV jatečných prasat tř. SEU 13ti vybraných podniků je vidět, že ve 33. týdnu cena dosáhla v průměru 57,01 Kč/kg JUT a ve 34. týdnu 55,43 Kč/kg JUT.

CZV v jednotlivých kategoriích jsou uváděny v Kč/kg JUT za studena.

Všechny výše uvedené ceny jsou realizační ceny bez DPH.

TISČR SZIF



CZV prasat za 33. týden (14. 8. – 20. 8. 2023) SEUROP Kč/kg JUT za studena 16 podniků

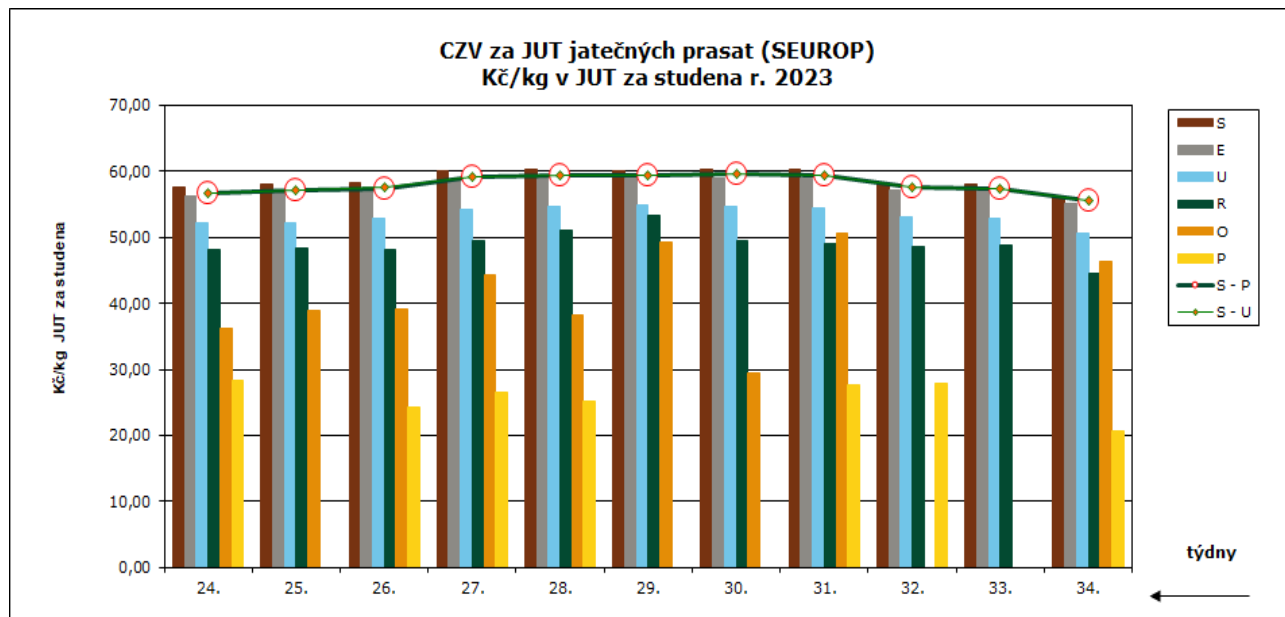
DRUH	JAKOST	Cena JUT	množství v kusech	hmotnost JUT (kg)	Zmasilost (%)	prům. hm. JUT	prům. hm. v živém	% zastoup. kusů
PRASATA	S	58,08	13 051	1 188 735	61,92	91	118	55,0%
	E	57,04	9 567	899 769	58,22	94	122	40,3%
	U	52,93	837	81 013	53,56	97	126	3,5%
	R	48,75	17	1 656	48,61	97	127	0,1%
	O							
	P							
	N	25,25	167	7 732	61,80	46	60	0,7%
	T	40,25	100	12 429	57,32	124	162	0,4%
	celkem S - T	57,24	23 739	2 191 334	60,06	92	120	100,0%
	celkem S - P	57,45	23 472	2 171 173	60,06	93	120	
celkem S - U	57,46	23 455	2 169 517	60,07	92	120	98,8%	

Pramen: TIS^{CR} SZIF; Pozn.: ceny jsou bez DPH a nezahrnují dopravní náklady; (*) důvěrný údaj

CZV prasat za 34. týden (21. 8. – 27. 8. 2023) SEUROP Kč/kg JUT za studena 15 podniků

DRUH	JAKOST	Cena JUT	množství v kusech	hmotnost JUT (kg)	Zmasilost (%)	prům. hm. JUT	prům. hm. v živém	% zastoup. kusů
PRASATA	S	56,22	13 047	1 179 666	61,97	90	118	54,9%
	E	55,08	9 642	908 637	58,22	94	123	40,6%
	U	50,68	819	79 544	53,59	97	126	3,4%
	R	44,53	20	2 052	48,43	103	133	0,1%
	O	*	2	213	43,94	107	139	0,0%
	P	*	2	171	39,59	86	111	0,0%
	N	24,73	151	6 846	61,83	45	59	0,6%
	T	41,22	92	11 777	56,06	128	166	0,4%
	celkem S - T	55,35	23 775	2 188 907	60,06	92	120	100,0%
	celkem S - P	55,52	23 532	2 170 283	60,08	92	120	
celkem S - U	55,54	23 508	2 167 847	60,09	92	120	98,9%	

Pramen: TIS^{CR} SZIF; Pozn.: ceny jsou bez DPH a nezahrnují dopravní náklady; (*) důvěrný údaj



Pramen: TIS^{CR} SZIF; Pozn.: ceny jsou bez DPH a nezahrnují dopravní náklady



CZV skotu za 33. týden (14. 8. – 20. 8. 2023) SEUROP Kč/kg JUT za studena 16 podniků

DRUH	JAKOST	Číslo řádku	Cena JUT	množství v kusech	hmotnost JUT	prům.hm. JUT	prům.hm. v živém	zastoupení v jak. tř.	
MLADÍ BÝCI	Celkem dle SEUROP	1	101,54	683	255 064	373	678	100,0%	
	z toho S	2							
	14 podniků	E	3	109,88	3	1 506	502	912	0,4%
		U	4	105,65	160	68 860	430	781	23,4%
		z toho U2	5	105,73	152	65 582	431	783	22,3%
		z toho U3	6	104,75	6	2 467	411	746	0,9%
		R	7	102,16	319	122 320	383	696	46,7%
		z toho R2	8	101,92	283	108 925	385	699	41,4%
		z toho R3	9	105,46	22	8 259	375	682	3,2%
		O	10	96,77	182	58 941	324	588	26,6%
		z toho O2	11	96,62	149	48 711	327	594	21,8%
		z toho O3	12	98,04	11	3 772	343	623	1,6%
		P	13	75,40	19	3 437	181	328	2,8%
	BÝCI	Celkem dle SEUROP	14	101,79	220	87 674	399	724	100,0%
z toho S		15							
12 podniků		E	16	*	2	980	490	890	0,9%
		U	17	104,61	77	33 717	438	795	35,0%
		R	18	101,36	110	43 038	391	710	50,0%
		z toho R3	19	101,91	11	5 045	459	833	5,0%
		O	20	92,97	29	9 550	329	598	13,2%
	P	21	*	2	388	194	352	0,9%	
VOLI	Celkem dle SEUROP	22	*	1	370	370	672	100,0%	
	z toho S	23							
	1 podnik	E	24						
		U	25						
		z toho U2	26						
		z toho U3	27						
		z toho U4	28						
		R	29	*	1	370	370	672	100,0%
		z toho R3	30						
		z toho R4	31						
		O	32						
		z toho O3	33						
		z toho O4	34						
		P	35						
KRÁVY	celkem dle SEUROP	36	79,96	973	287 626	296	573	100,0%	
	z toho S	37							
	13 podniků	E	38						
		U	39	98,06	17	7 318	430	834	1,7%
		R	40	90,44	185	70 252	380	736	19,0%
		z toho R3	41	88,83	69	26 541	385	745	7,1%
		z toho R4	42	91,65	49	19 581	400	774	5,0%
		O	43	82,79	477	142 679	299	580	49,0%
		z toho O2	44	82,87	313	90 619	290	561	32,2%
		z toho O3	45	82,29	107	35 083	328	635	11,0%
		z toho O4	46	85,40	25	8 772	351	680	2,6%
		P	47	61,09	294	67 376	229	444	30,2%
		z toho P2	48	65,02	154	36 933	240	465	15,8%
		z toho P3	49	46,47	29	6 835	236	457	3,0%



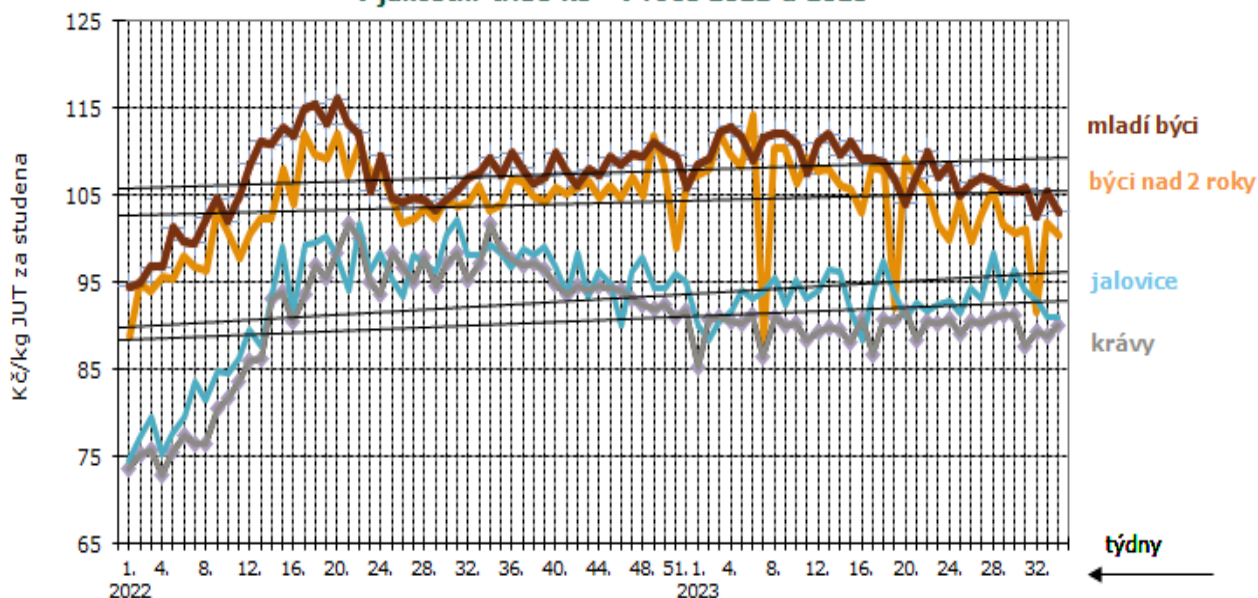
CZV skotu za 33. týden SEUROP Kč/kg JUT za studena

pokračování tabulky

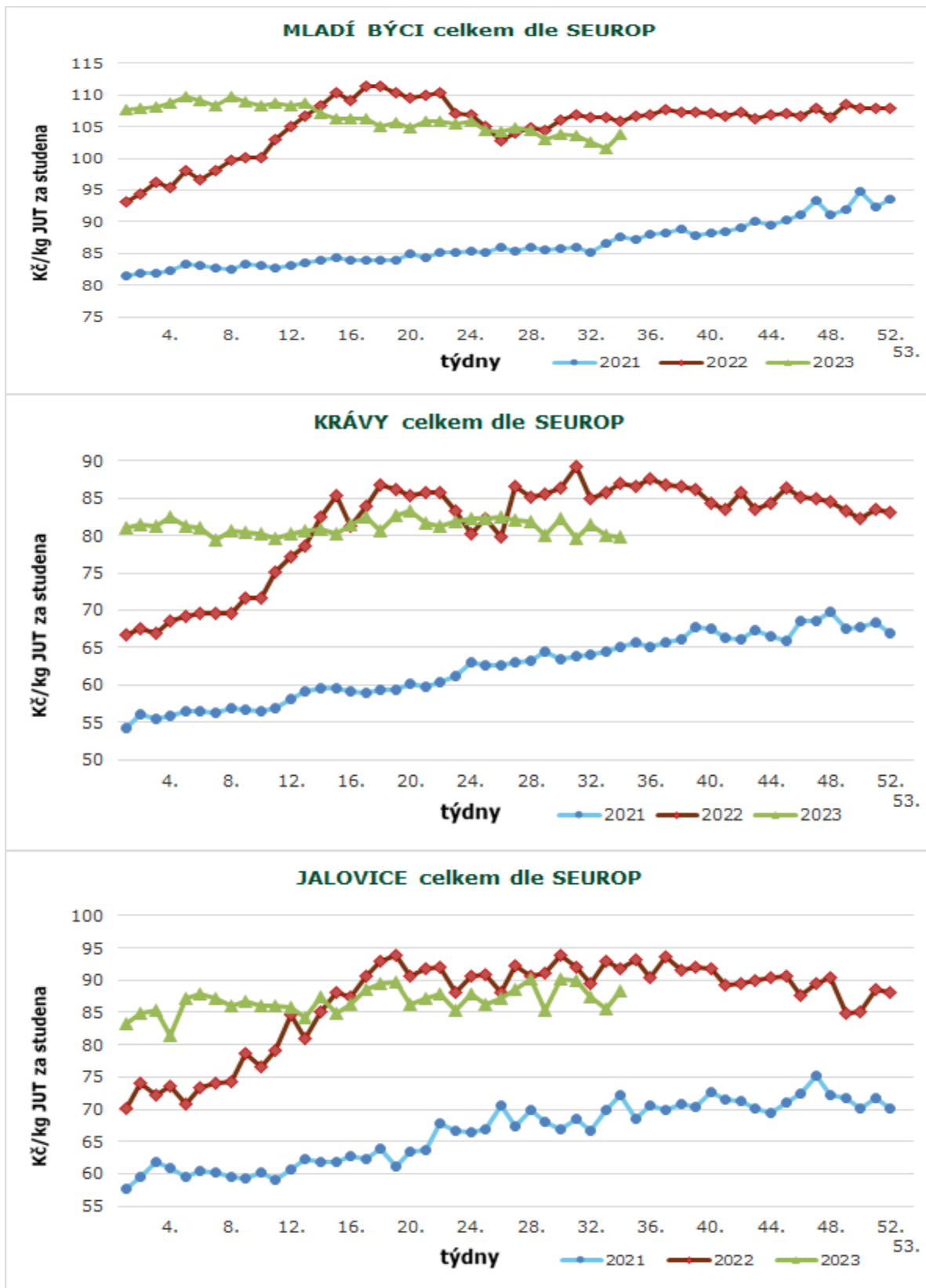
DRUH	JAKOST	Číslo řádku	Cena JUT	množství v kusech	hmotnost JUT	prům.hm. JUT	prům.hm. v živém	zastoupení v jak. tř.	
JALOVICE	celkem dle SEUROP	50	85,46	235	60 498	257	486	100,0%	
	z toho S	51							
	10 podniků	E	52						
		U	53	101,31	7	2 622	375	707	3,0%
		z toho U2	54	*	1	314	314	592	0,4%
		z toho U3	55	101,01	4	1 511	378	713	1,7%
		R	56	92,22	57	17 187	302	569	24,3%
		z toho R2	57	92,78	29	8 136	281	529	12,3%
		z toho R3	58	91,06	16	5 034	315	594	6,8%
		z toho R4	59	92,53	12	4 017	335	632	5,1%
		O	60	84,30	148	36 539	247	466	63,0%
		z toho O2	61	83,88	101	24 215	240	452	43,0%
		z toho O3	62	85,94	39	10 049	258	486	16,6%
		z toho O4	63	85,35	5	1 525	305	576	2,1%
	P	64	57,67	23	4 150	180	340	9,8%	
SKOT celkem	(ř. 1,14,22,36,50)	65	91,18	2 112	691 232	327			

Pramen: TIS^{ČR} SZIF; Pozn. (*) důvěrný údaj; ceny jsou bez DPH a nezahrnují dopravní náklady

Týdenní vývoj CZV jatečných býků, krav a jalovic v jakostní třídě R3 v roce 2022 a 2023



Pramen: TIS^{ČR} SZIF; ceny jsou bez DPH a nezahrnují dopravní náklady



Pramen: TIS^{ČR} SZIF, Pozn.: ceny jsou bez DPH a nezahrnují dopravní náklady



CZV skotu za 34. týden (21. 8. – 27. 8. 2023) SEUROP Kč/kg JUT za studena 15 podniků

DRUH	JAKOST	Číslo řádku	Cena JUT	množství v kusech	hmotnost JUT	prům.hm. JUT	prům.hm. v živém	zastoupení v jak. tř.	
MLADÍ BÝCI	Celkem dle SEUROP	1	103,82	608	241 126	397	720	100,0%	
	z toho S	2							
	13 podniků	E	3	109,82	9	4 279	475	863	1,5%
		U	4	106,82	271	118 410	437	793	44,6%
		z toho U2	5	106,88	249	108 346	435	790	41,0%
		z toho U3	6	106,23	19	8 656	456	827	3,1%
		R	7	103,05	188	73 422	391	709	30,9%
		z toho R2	8	103,15	130	50 151	386	700	21,4%
		z toho R3	9	103,13	33	12 921	392	711	5,4%
		O	10	97,37	124	40 683	328	596	20,4%
		z toho O2	11	96,31	74	23 505	318	577	12,2%
		z toho O3	12	99,10	37	13 032	352	639	6,1%
		P	13	89,79	16	4 332	271	492	2,6%
BÝCI	Celkem dle SEUROP	14	101,77	220	93 389	424	771	100,0%	
	z toho S	15	*	2	1 149	575	1043	0,9%	
	10 podniků	E	16	107,57	15	7 998	533	968	6,8%
		U	17	103,57	81	37 980	469	851	36,8%
		R	18	100,68	86	34 352	399	725	39,1%
		z toho R3	19	100,43	8	3 447	431	782	3,6%
		O	20	95,76	33	11 343	344	624	15,0%
	P	21	73,54	3	567	189	343	1,4%	
VOLI	Celkem dle SEUROP	22	98,15	64	17 579	275	499	100,0%	
	z toho S	23							
	2 podniky	E	24						
		U	25						
		z toho U2	26						
		z toho U3	27						
		z toho U4	28						
		R	29						
		z toho R3	30						
		z toho R4	31						
		O	32	97,64	29	9 434	325	591	45,3%
		z toho O3	33	97,88	14	4 687	335	608	21,9%
		z toho O4	34	98,68	8	2 843	355	645	12,5%
	P	35	98,75	35	8 145	233	423	54,7%	
KRÁVY	celkem dle SEUROP	36	79,84	900	267 342	297	576	100,0%	
	z toho S	37							
	13 podniků	E	38						
		U	39	98,48	24	9 990	416	807	2,7%
		R	40	91,10	143	52 896	370	717	15,9%
		z toho R3	41	90,04	68	25 356	373	723	7,6%
		z toho R4	42	92,38	22	8 622	392	760	2,4%
		O	43	82,62	445	134 603	302	586	49,4%
		z toho O2	44	83,32	268	78 602	293	568	29,8%
		z toho O3	45	82,54	109	35 366	324	629	12,1%
		z toho O4	46	86,27	27	9 780	362	702	3,0%
		P	47	63,29	288	69 853	243	470	32,0%
		z toho P2	48	66,57	170	42 991	253	490	18,9%
	z toho P3	49	47,69	31	6 700	216	419	3,4%	

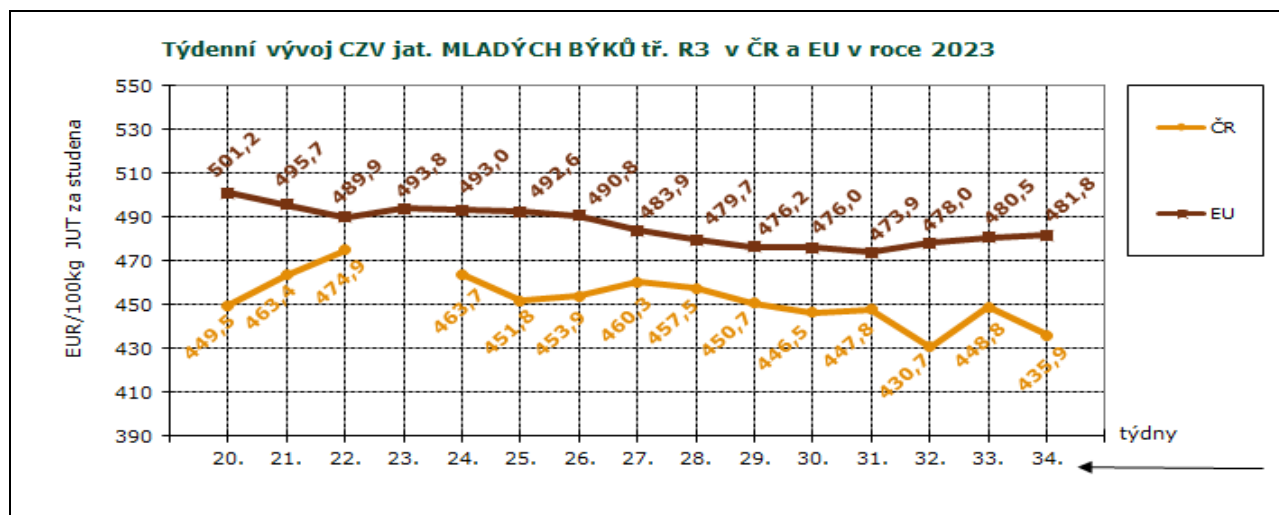
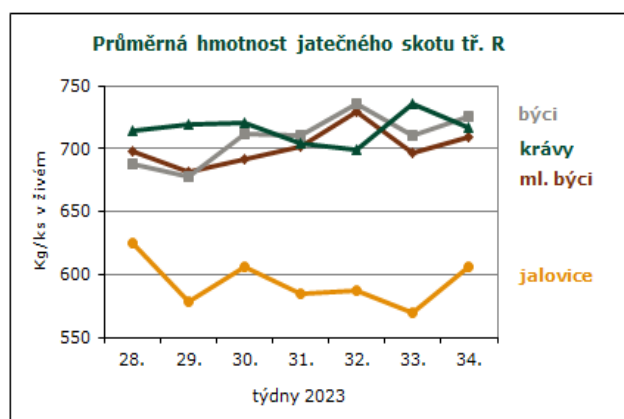
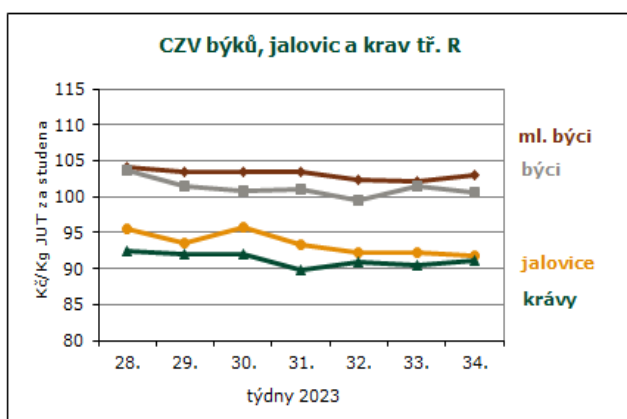


CZV skotu za 34. týden SEUROP Kč/kg JUT za studena

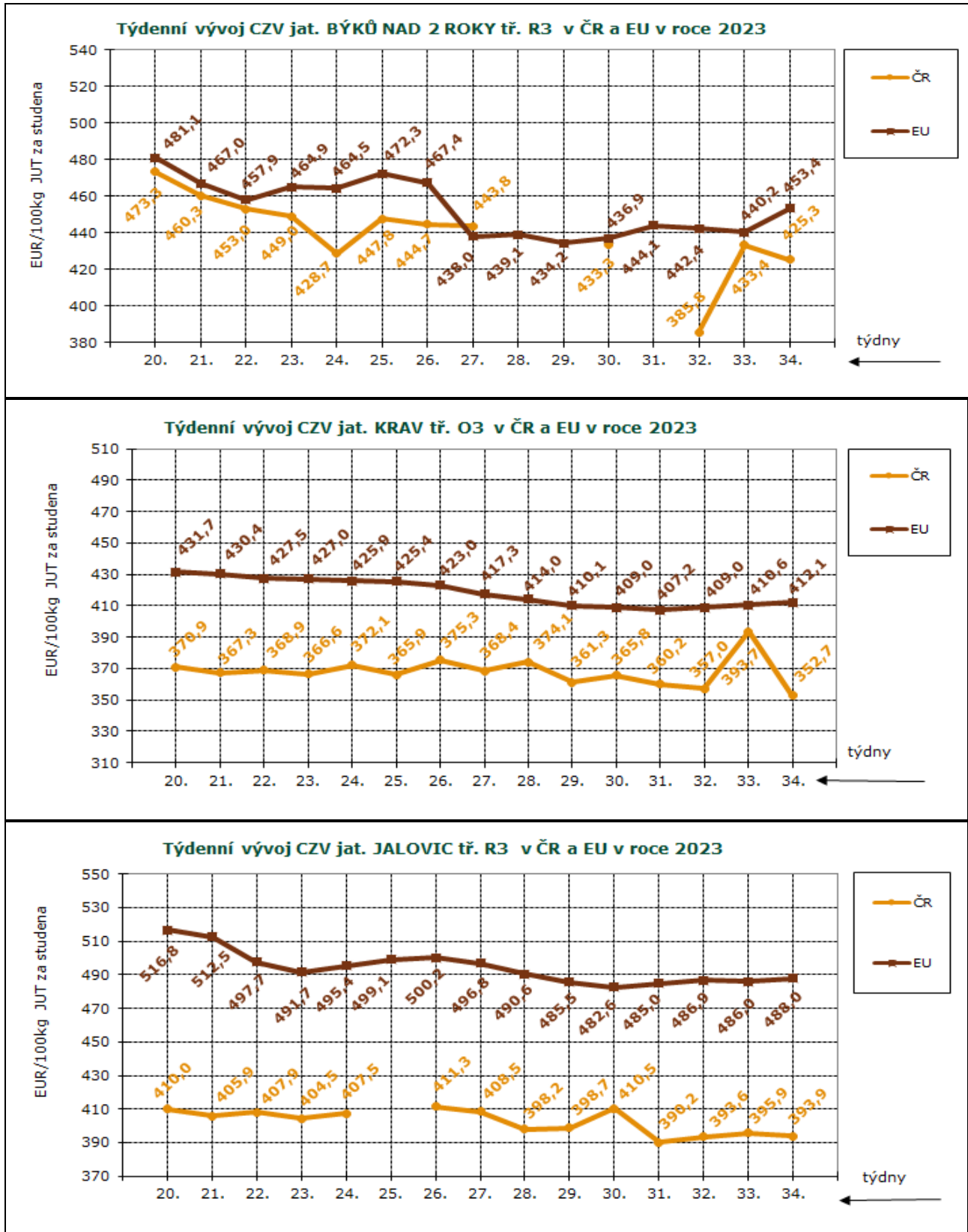
pokračování tabulky

DRUH	JAKOST	Číslo řádku	Cena JUT	množství v kusech	hmotnost JUT	prům.hm. JUT	prům.hm. v živém	zastoupení v jak. tř.	
JALOVICE	celkem dle SEUROP	50	88,33	209	59 124	283	534	100,0%	
	z toho S	51							
	10 podniků	E	52						
		U	53	99,44	15	5 455	364	686	7,2%
		z toho U2	54	98,48	6	1 989	332	626	2,9%
		z toho U3	55	99,85	8	3 004	375	709	3,8%
		R	56	91,84	64	20 553	321	606	30,6%
		z toho R2	57	92,49	36	11 038	307	579	17,2%
		z toho R3	58	90,96	25	8 303	332	627	12,0%
		z toho R4	59	*	2	734	367	693	1,0%
		O	60	86,20	107	29 354	274	518	51,2%
		z toho O2	61	85,90	55	13 136	239	451	26,3%
		z toho O3	62	86,83	40	11 913	298	562	19,1%
		z toho O4	63	85,49	10	3 557	356	671	4,8%
	P	64	69,62	23	3 761	164	309	11,0%	
SKOT celkem	(ř. 1,14,22,36,50)	65	92,60	2 001	678 560	339			

Pramen: TIS^{CR} SZIF; Pozn. (*) důvěrný údaj; ceny jsou bez DPH a nezahrnují dopravní náklady



Pramen: TIS^{CR} SZIF, Evropská komise; Pozn.: ceny jsou bez DPH a zahrnují dopravní náklady



Pramen: TISČR SZIF, Evropská komise; Pozn.: ceny jsou bez DPH a zahrnují dopravní náklady


Ceny zemědělských výrobců skotu a prasat za 27. 8. 2023 Kč/kg v JUT za studena

Druh	za 27. 8. 23	za 13. 8. 23	za 27. 8. 22	Index (%) k 13. 8. 23	Index (%) k 27. 8. 22
SKOT jakostních tříd SEUR	102,61	102,14	106,33	100,5	96,5
Mladí býci+býci+voli Celkem	103,03	102,89	105,87	100,1	97,3
Mladí býci+býci+voli tř. SEUR	105,76	104,55	108,94	101,2	97,1
Jalovice celkem	89,12	92,81	93,13	96,0	95,7
Jalovice tř. SEUR	94,72	99,63	99,94	95,1	94,8
Krávy Celkem	81,57	85,46	89,24	95,4	91,4
Krávy tř. EUR	95,52	95,91	100,40	99,6	95,1
Telata mléčná	-	*	*	-	-
Prasata Celkem	55,37	57,45	48,26	96,4	114,7
Prasata tř. SEU	55,47	57,76	48,73	96,0	113,8
Ovce a kozy	-	-	-	-	-

Pramen: TIS^{ČR} SZIF; Pozn.: ceny jsou bez DPH a nezahrnují dopravní náklady, * důvěrný údaj

Ceny průmysl. výrobců vybraných druhů výsekového masa za 27. 8. 2023 v Kč/kg

Druh	za 27. 8. 23	za 13. 8. 23	za 27. 8. 22	Index (%) k 13. 8. 23	Index (%) k 27. 8. 22
HOVĚZÍ MASO VÝSEKOVÉ					
H. čtvrt' přední I.	125,00	125,00	123,00	100,0	101,6
H. čtvrt' zadní I.	109,00	129,00	127,00	84,5	85,8
H. přední bez kosti - prům.	150,36	159,80	159,26	94,1	94,4
H. zadní bez kosti - prům.	177,67	190,85	203,58	93,1	87,3
H. přední s kostí - prům.	106,06	102,42	107,43	103,6	98,7
H. svičková vč. KÚ - prům.	558,73	548,15	523,83	101,9	106,7
H. roštěná vč. KÚ - prům.	234,68	239,26	242,15	98,1	96,9
VEPŘOVÉ MASO VÝSEK.					
V. předek	80,57	79,77	67,24	101,0	119,8
V. kýta s kostí	76,30	76,12	70,12	100,2	108,8
V. pečeně	101,80	104,24	84,62	97,7	120,3
V. krkovice	110,20	101,10	90,37	109,0	121,9
V. bok	73,24	81,58	66,36	89,8	110,4
V. kýta bez kosti	102,43	103,28	99,29	99,2	103,2
V. plec bez kosti	103,95	100,90	89,03	103,0	116,8
V. 1/2 se sádlem, s hl. a noh.	67,41	68,48	60,24	98,4	111,9
V. 1/2 bez sádla, s hl. a noh.	72,77	73,35	53,15	99,2	136,9
V. 1/2 bez hl.-kostry speciál	73,40	76,20	66,34	96,3	110,6

Pramen: TIS^{ČR} SZIF; Pozn.: ceny jsou bez DPH

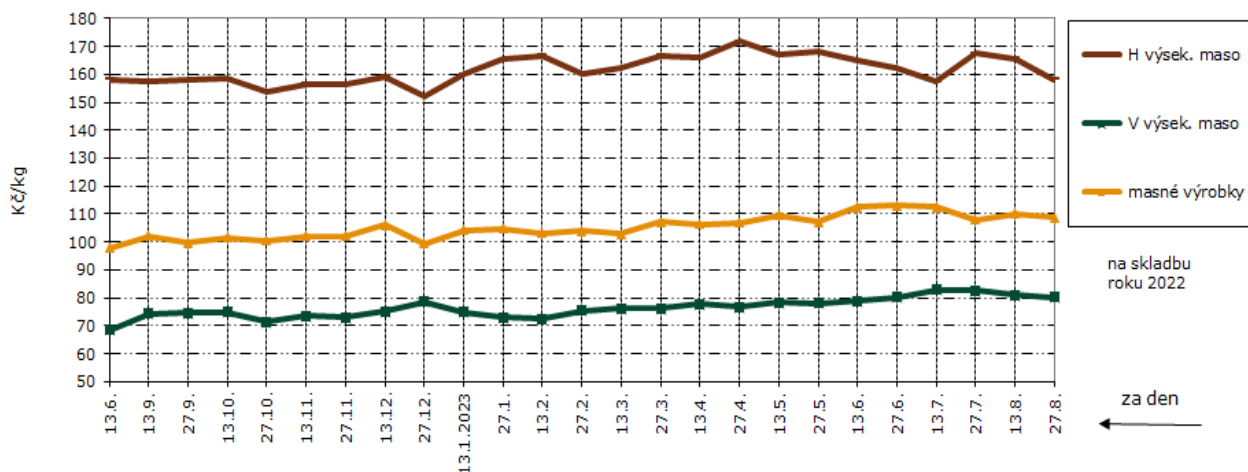


Ceny průmysl. výrobců masných výrobků za 27. 8. 2023 v Kč/kg

Druh	za 27. 8. 23	za 13. 8. 23	za 27. 8. 22	Index (%) k 13. 8. 23	Index (%) k 27. 8. 22
MASNÉ VÝROBKÝ					
Špekáčky	109,95	100,93	94,18	108,9	116,7
Jemné párky	113,90	122,10	105,57	93,3	107,9
Obyčejné párky	98,41	96,90	87,41	101,6	112,6
Slovenský salám	65,98	68,27	44,08	96,6	149,7
Gothajský salám	80,48	84,42	71,26	95,3	112,9
Šunkový salám	111,05	112,49	101,51	98,7	109,4
Turistický trvanlivý	123,38	125,20	108,83	98,5	113,4
Vysočina	121,48	127,43	109,83	95,3	110,6
Selský salám	155,73	124,89	107,90	124,7	144,3
Poličan	141,94	145,27	122,36	97,7	116,0
Debrecínská pečeně	116,20	126,14	109,83	92,1	105,8
Anglická slanina	136,52	134,48	123,09	101,5	110,9
Lahůdkové játrovky	78,86	85,09	77,77	92,7	101,4
Uzená rolovaná plec	119,44	114,14	110,17	104,6	108,4
Vepřová šunka dušená	113,82	120,25	115,60	94,7	98,5
KONZERVY – ceny přepočtené na 1 kg					
H. ve vlastní šťávě I.j. prům.	-	-	-	-	-
V. ve vlastní šťávě I.j. prům.	-	-	*	-	-
Játrová paštika prům.	-	-	*	-	-
Šunka v plechu a fólii prům.	-	-	*	-	-
VEPŘOVÉ SÁDLO					
V. sádlo syr. s kůží	-	-	-	-	-
V. sádlo syr. bez kůže	33,23	51,91	38,63	64,0	86,0
Škvař. sádlo pro VO - prům.	49,50	55,15	41,30	89,8	119,9

Pozn.: * méně než 3 respondenti

Vývoj cen průmyslových výrobců bez DPH v r. 2022 a 2023



Pramen: TIS^{CR} SZIF; Pozn.: ceny jsou bez DPH

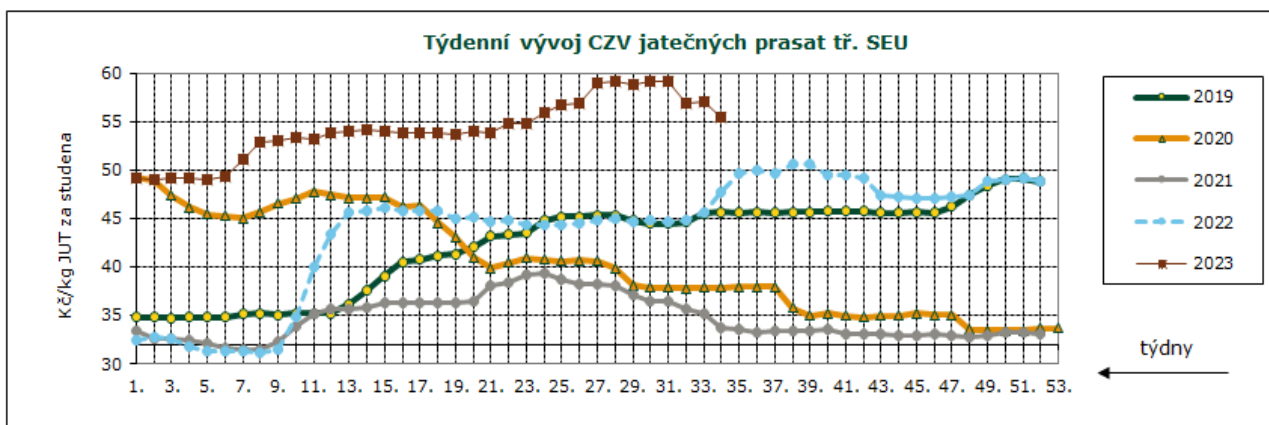
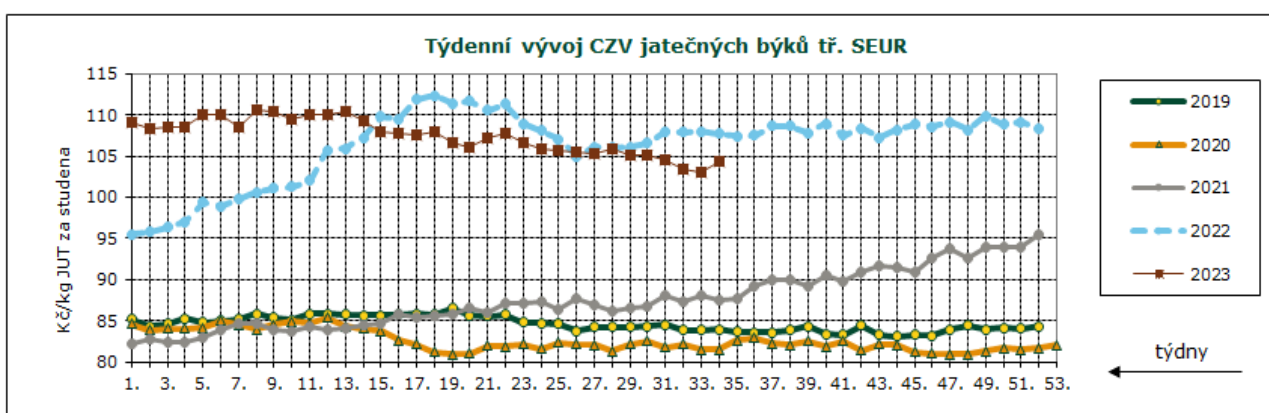


Průměrné ceny JUT jatečných prasat tř. SEU v Kč/kg za studena

týden	9.	10.	11.	12.	13.	14.	15.	16.	17.	18.	19.	20.	21.
ceny	53,03	53,32	53,23	53,79	54,01	54,09	54,02	53,77	53,77	53,88	53,71	53,93	53,78
týden	22.	23.	24.	25.	26.	27.	28.	29.	30.	31.	32.	33.	34.
ceny	54,76	54,79	55,91	56,67	56,86	59,02	59,12	58,84	59,17	59,15	56,91	57,01	55,43

Průměrné ceny JUT jatečných býků tř. SEUR v Kč/kg za studena

týden	9.	10.	11.	12.	13.	14.	15.	16.	17.	18.	19.	20.	21.
ceny	110,36	109,41	110,03	110,04	110,33	109,34	107,96	107,77	107,57	107,87	106,60	106,13	107,23
týden	22.	23.	24.	25.	26.	27.	28.	29.	30.	31.	32.	33.	34.
ceny	107,78	106,53	105,90	105,68	105,51	105,36	105,94	105,15	105,04	104,50	103,39	102,94	104,30



Pramen: TIS^{ČR} SZIF

Denní vývoj nákupních cen (CZV) 13 podniků JATEČNÁ PRASATA tř. SEU v Kč/kg JUT za studena

	14.8.	15.8.	16.8.	17.8.	18.8.	21.8.	22.8.	23.8.	24.8.	25.8.
2022	44,89	45,57	45,90	45,65	46,06	47,73	47,40	47,75	47,85	47,82
2023	57,08	56,89	56,83	57,28	57,04	55,79	55,11	55,16	54,86	55,59

JATEČNÍ BÝCI tř. SEUR v Kč/kg JUT za studena

	14.8.	15.8.	16.8.	17.8.	18.8.	21.8.	22.8.	23.8.	24.8.	25.8.
2022	107,74	107,83	106,77	109,43	107,81	107,90	106,57	106,79	109,10	107,44
2023	103,42	105,37	102,63	104,90	101,90	102,99	107,57	103,96	106,18	102,55

Pramen: TIS ČR SZIF; Pozn.: ceny jsou bez DPH a nezahrnují dopravní náklady;

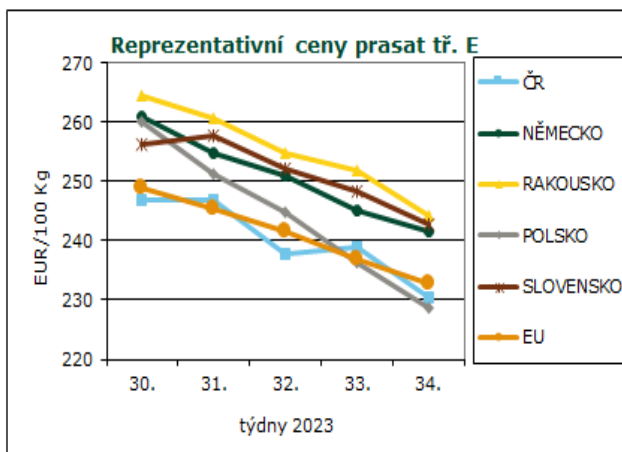
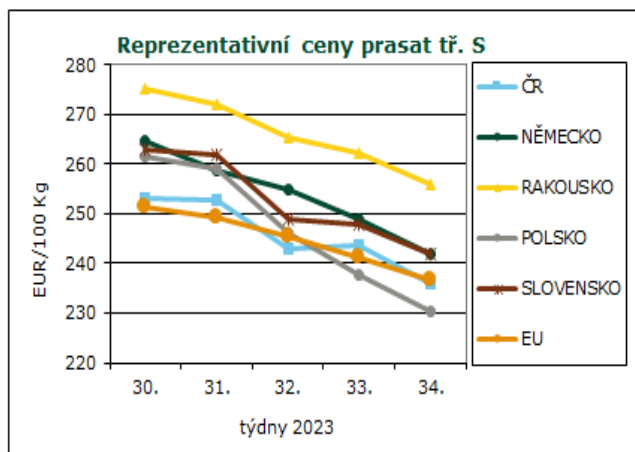


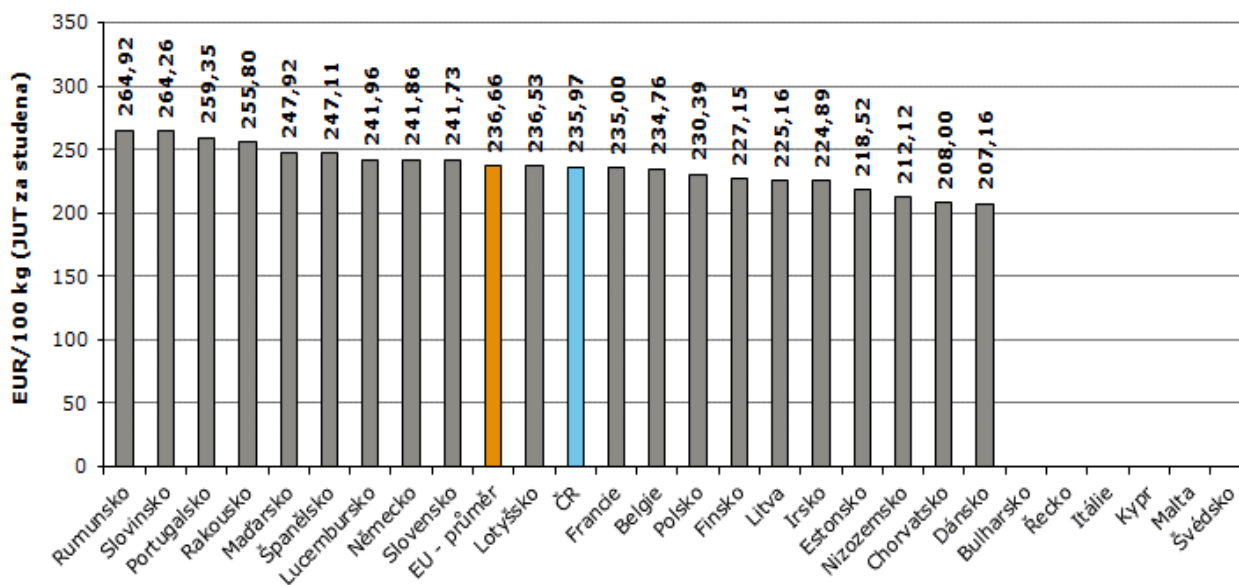
Reprezentativní ceny prasat

(EUR/100 kg)

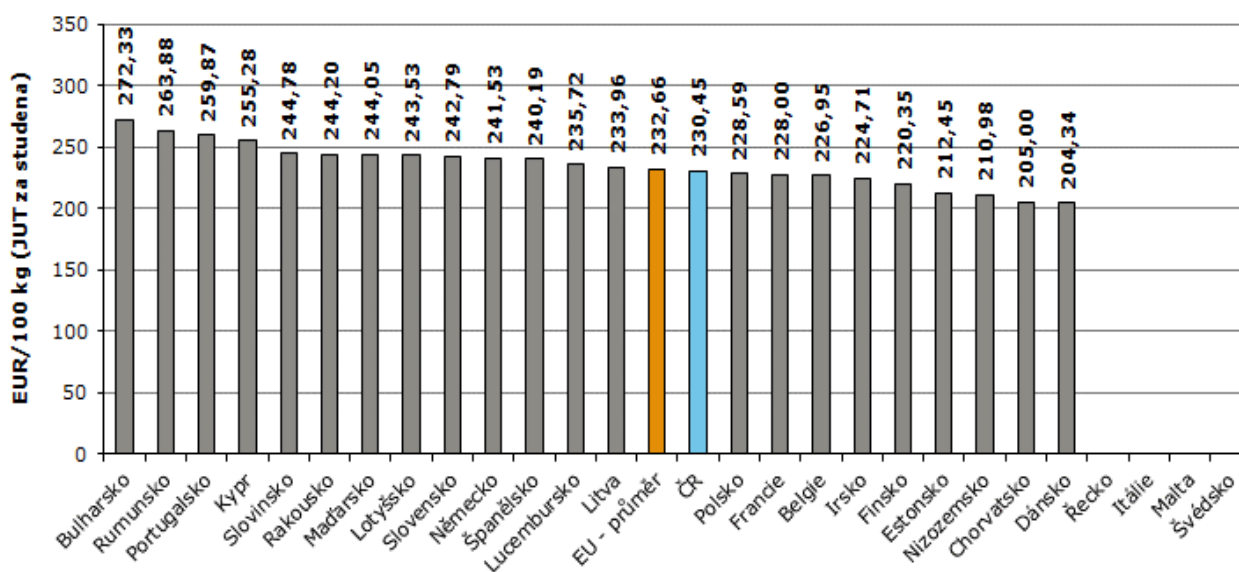
		Prasata tř. S (JUT za studena)			Prasata tř. E (JUT za studena)		
		34. týden 23	33. týden 23	32. týden 23	34. týden 23	33. týden 23	32. týden 23
		21.8. – 27.8.	14.8. – 20.8.	7.8. – 13.8.	21.8. – 27.8.	14.8. – 20.8.	7.8. – 13.8.
Belgie	BE	234,76	241,39	242,60	226,95	231,92	232,30
Bulharsko	BG	-	-	-	272,33	272,57	273,13
ČR	CZ	235,97	243,66	242,91	230,45	239,01	237,87
Dánsko	DK	207,16	210,43	210,43	204,34	207,07	207,08
Německo	DE	241,86	248,72	254,83	241,53	245,22	251,00
Estonsko	EE	218,52	225,04	223,99	212,45	220,31	219,04
Řecko	GR	(*)	(*)	(*)	(*)	(*)	(*)
Španělsko	ES	247,11	249,55	253,59	240,19	241,90	245,87
Francie	FR	235,00	240,00	246,00	228,00	233,00	239,00
Chorvatsko	HR	208,00	230,00	222,00	205,00	222,00	251,00
Irsko	IE	224,89	224,66	224,68	224,71	224,75	224,69
Itálie	IT	-	-	-	-	-	-
Kypr	CY	-	-	-	255,28	254,98	256,26
Lotyšsko	LV	236,53	248,30	251,24	243,53	246,15	252,98
Litva	LT	225,16	240,04	244,05	233,96	245,56	249,74
Lucembursko	LU	241,96	248,01	258,29	235,72	241,44	250,87
Maďarsko	HU	247,92	251,81	252,18	244,05	248,25	247,42
Malta	MT	(*)	227,74	227,47	(*)	226,36	226,64
Nizozemsko	NL	212,12	216,75	221,11	210,98	215,61	219,97
Rakousko	AT	255,80	262,17	265,19	244,20	251,85	254,66
Polsko	PL	230,39	237,69	246,06	228,59	236,29	244,70
Portugalsko	PT	259,35	263,05	265,42	259,87	263,65	265,87
Rumunsko	RO	264,92	264,51	263,38	263,88	263,15	263,83
Slovinsko	SI	264,26	270,50	270,60	244,78	251,98	252,38
Slovensko	SK	241,73	247,94	248,98	242,79	248,22	252,18
Finsko	FI	227,15	227,73	227,77	220,35	221,42	220,68
Švédsko	SE	(*)	220,05	223,55	(*)	215,84	220,22
EU		236,66	241,28	245,34	232,66	236,90	241,49
týdenní vývoj		- 1,9%	- 1,7%	-1,5%	- 1,8%	- 1,9%	- 1,9%

Pramen: Evropská komise, Pozn.: ceny jsou bez DPH a zahrnují dopravní náklady; (*) důvěrná data



Ceny prasat JUT tř. S ve 34. týdnu 2023


Pramen: Evropská komise, TIS^{ČR} SZIF; Pozn.: ceny jsou bez DPH a zahrnují dopravní náklady

Ceny prasat JUT tř. E ve 34. týdnu 2023


Pramen: Evropská komise, TIS^{ČR} SZIF; Pozn.: ceny jsou bez DPH a zahrnují dopravní náklady

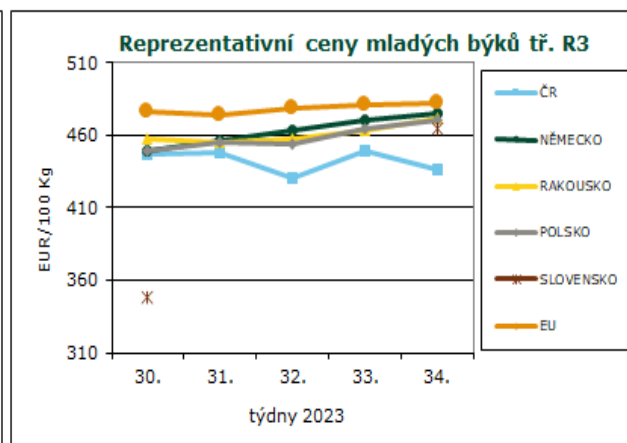
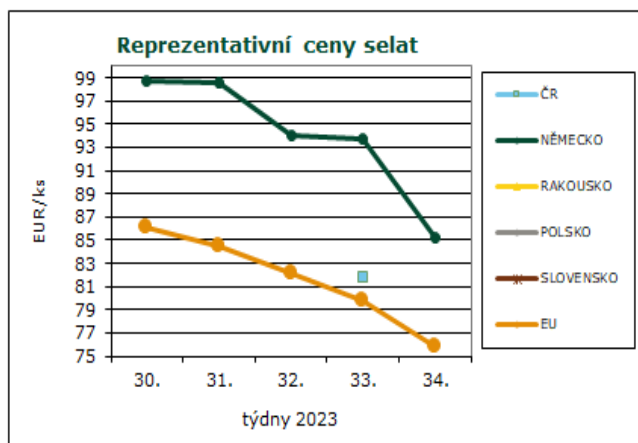


Reprezentativní ceny selat a mladých býků

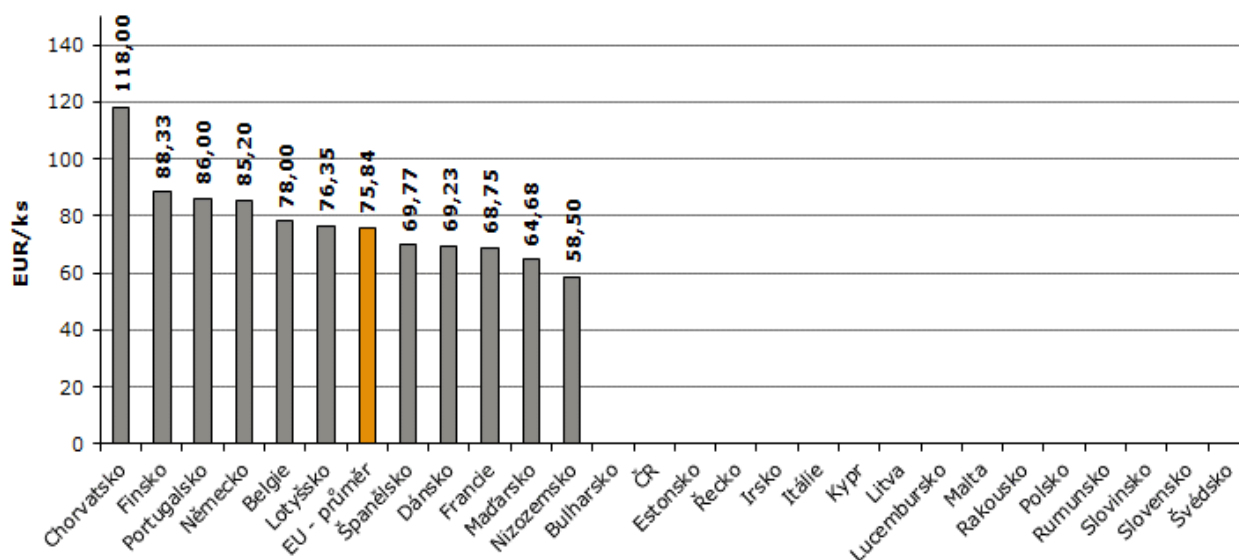
(EUR/100 kg)

		Selata (€/ks)			Mladí býci tř. R3 (JUT za studena)		
		34. týden 23 21.8. – 27.8.	33. týden 23 14.8. – 20.8.	32. týden 23 7.8. – 13.8.	34. týden 23 21.8. – 27.8.	33. týden 23 14.8. – 20.8.	32. týden 23 7.8. – 13.8.
Belgie	BE	78,00	81,75	86,75	419,5	419,8	422,3
Bulharsko	BG	-	-	-	511,3	511,3	511,3
ČR	CZ	(*)	81,76	(*)	435,9	448,8	430,7
Dánsko	DK	69,23	70,05	70,06	437,3	448,0	451,1
Německo	DE	85,20	93,70	94,10	474,4	470,3	462,9
Estonsko	EE	(*)	(*)	(*)	387,6	387,6	387,6
Řecko	GR	-	-	-	448,8	451,8	455,9
Španělsko	ES	69,77	74,99	79,61	469,3	469,3	469,3
Francie	FR	68,75	68,00	(*)	485,7	498,7	496,7
Chorvatsko	HR	118,00	(*)	(*)	506,0	502,0	501,0
Irsko	IE	-	-	-	502,0	504,0	513,0
Itálie	IT	(*)	(*)	110,72	534,9	512,2	512,2
Kypr	CY	-	-	-	-	-	-
Lotyšsko	LV	76,35	(*)	(*)	331,8	331,8	331,8
Litva	LT	-	-	-	354,3	(*)	364,6
Lucembursko	LU	-	-	-	472,0	500,4	476,4
Maďarsko	HU	64,68	63,46	(*)	-	-	-
Malta	MT	-	-	-	430,8	430,8	430,8
Nizozemsko	NL	58,50	63,00	65,75	407,0	361,0	479,0
Rakousko	AT	-	-	-	470,8	463,5	457,0
Polsko	PL	-	-	-	470,5	464,0	453,6
Portugalsko	PT	86,00	86,00	86,00	480,3	486,1	484,8
Rumunsko	RO	-	-	-	457,3	457,2	456,7
Slovinsko	SI	-	-	-	481,3	474,8	473,0
Slovensko	SK	-	-	-	464,6	(*)	(*)
Finsko	FI	88,33	87,48	88,27	512,3	507,4	507,8
Švédsko	SE	(*)	83,87	85,89	489,9	490,3	498,0
EU		75,84	79,75	82,01	481,8	480,5	478,0
týdenní vývoj		-4,9%	-2,8%	-2,8%	2,87	2,01	4,41

Pramen: Evropská komise, Pozn.: ceny selat jsou za kus o hmotnosti přibližně 25 kg, ceny jsou bez DPH a zahrnují dopravní náklady; (*) důvěrná data

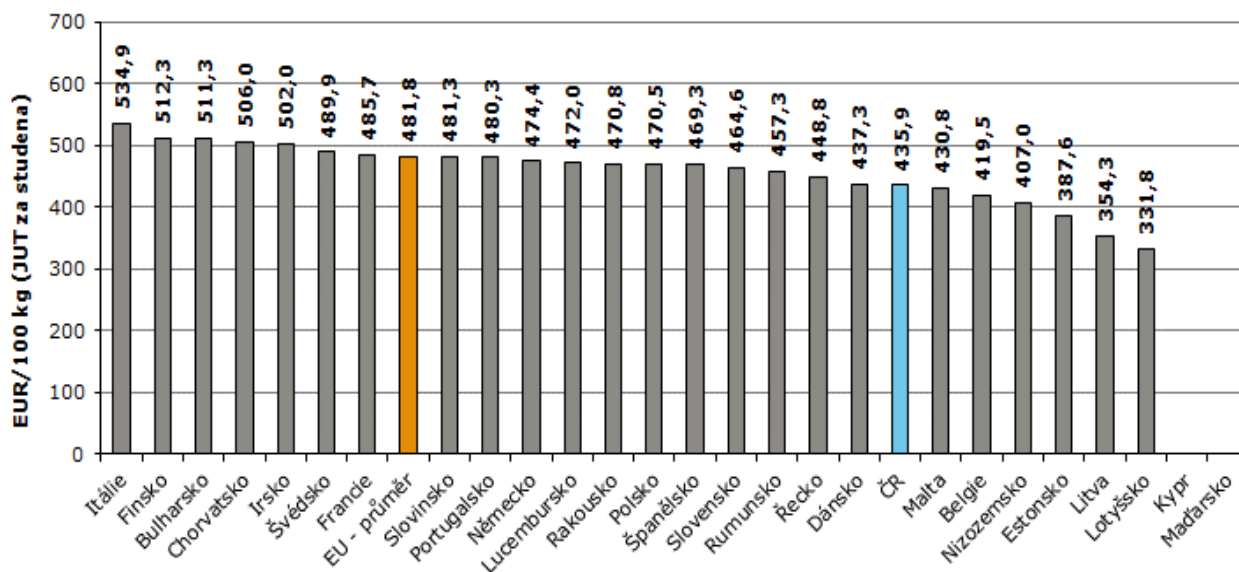


Ceny selat ve 34. týdnu 2023



Pramen: Evropská komise, TIS^{ČR} SZIF; Pozn.: ceny jsou bez DPH

Ceny mladých býků JUT tř. R3 ve 34. týdnu 2023



Pramen: Evropská komise, TIS^{ČR} SZIF; Pozn.: ceny jsou bez DPH a zahrnují dopravní náklady

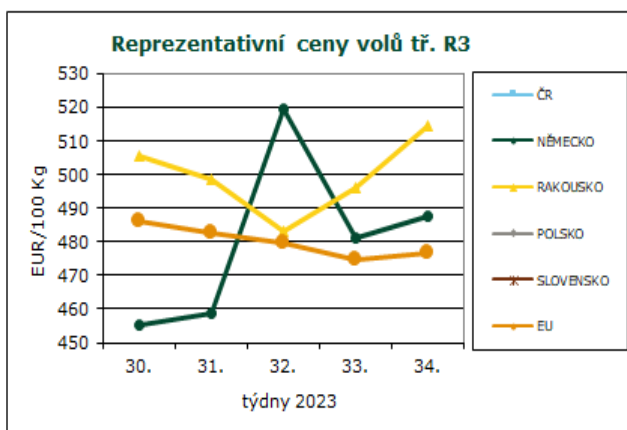
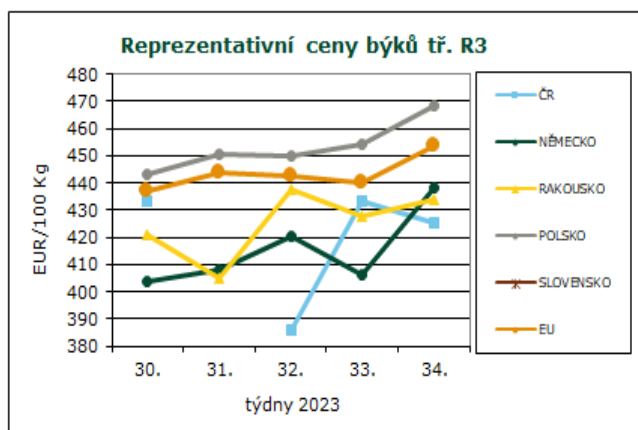


Reprezentativní ceny býků a volů

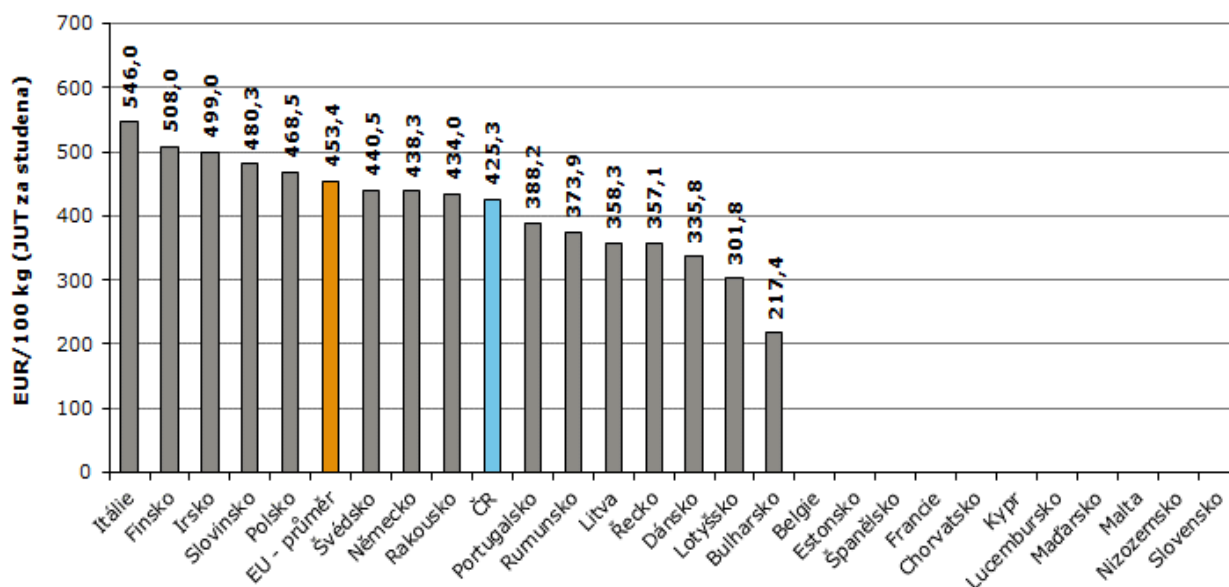
(EUR/100 kg)

		Býci nad 2 roky tř. R3 (JUT za studena)			Voli tř. R3 (JUT za studena)		
		34. týden 23	33. týden 23	32. týden 23	34. týden 23	33. týden 23	32. týden 23
		21.8. – 27.8.	14.8. – 20.8.	7.8. – 13.8.	21.8. – 27.8.	14.8. – 20.8.	7.8. – 13.8.
Belgie	BE	-	-	-	-	-	-
Bulharsko	BG	217,4	217,4	217,4	-	-	-
ČR	CZ	425,3	433,4	385,8	(*)	(*)	(*)
Dánsko	DK	335,8	334,8	339,9	484,5	449,4	452,5
Německo	DE	438,3	406,2	420,6	487,6	481,3	519,4
Estonsko	EE	(*)	(*)	(*)	-	-	-
Řecko	GR	357,1	332,7	363,3	459,5	461,8	466,0
Španělsko	ES	-	-	-	-	-	-
Francie	FR	-	-	-	-	-	-
Chorvatsko	HR	-	-	-	540,0	526,0	539,0
Irsko	IE	499,0	482,0	561,0	-	-	-
Itálie	IT	546,0	551,2	551,2	390,0	390,0	390,0
Kypr	CY	-	-	-	-	-	-
Lotyšsko	LV	301,8	301,8	301,8	-	-	-
Litva	LT	358,3	345,1	(*)	(*)	(*)	(*)
Lucembursko	LU	(*)	466,5	(*)	(*)	(*)	512,9
Maďarsko	HU	-	-	-	-	-	-
Malta	MT	-	-	-	-	-	-
Nizozemsko	NL	-	-	-	-	-	-
Rakousko	AT	434,0	427,5	437,4	514,3	495,9	483,3
Polsko	PL	468,5	454,6	450,0	-	-	-
Portugalsko	PT	388,2	376,5	446,7	420,0	420,0	420,0
Rumunsko	RO	373,9	373,8	422,5	447,7	431,4	443,0
Slovinsko	SI	480,3	475,4	470,9	-	-	-
Slovensko	SK	(*)	(*)	(*)	-	-	-
Finsko	FI	508,0	508,0	508,0	-	-	-
Švédsko	SE	440,5	439,5	450,7	486,6	502,5	470,5
EU		453,4	440,2	442,4	476,5	474,8	479,8
týdenní vývoj		13,67	-10,94	-0,49	1,74	-5,03	-2,97

Pramen: Evropská komise, Pozn.: ceny jsou bez DPH a zahrnují dopravní náklady, (*) důvěrná data

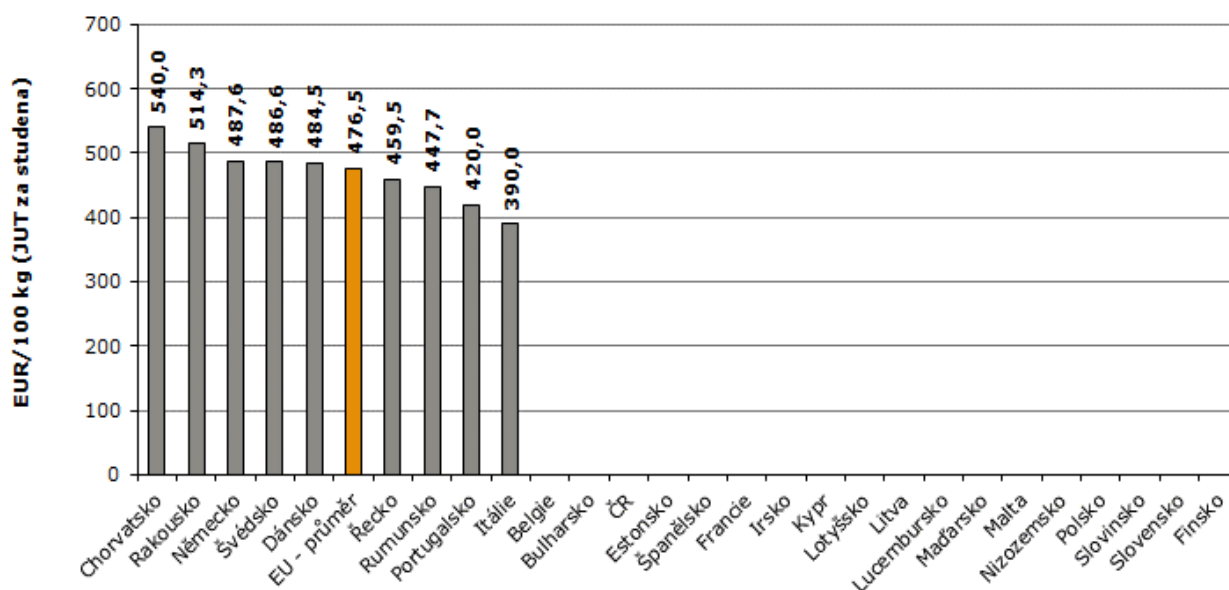


Ceny býků nad 2 roky JUT tř. R3 ve 34. týdnu 2023



Pramen: Evropská komise, TIS^{ČR} SZIF; Pozn.: ceny jsou bez DPH a zahrnují dopravní náklady

Ceny volů JUT tř. R3 ve 34. týdnu 2023



Pramen: Evropská komise, TIS^{ČR} SZIF; Pozn.: ceny jsou bez DPH a zahrnují dopravní náklady

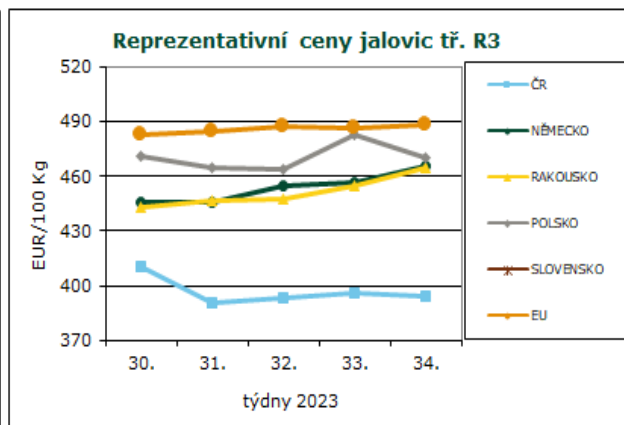
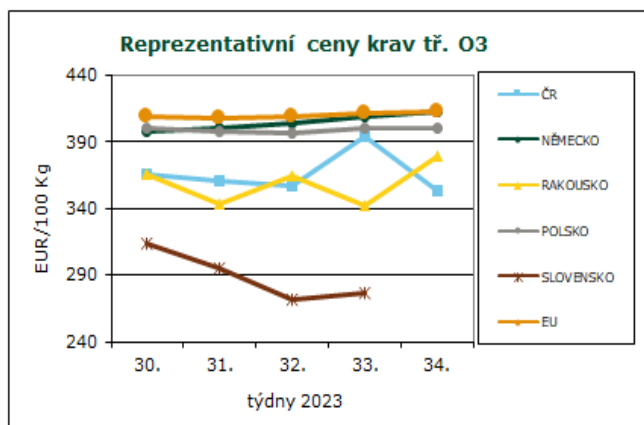


Reprezentativní ceny krav a jalovic

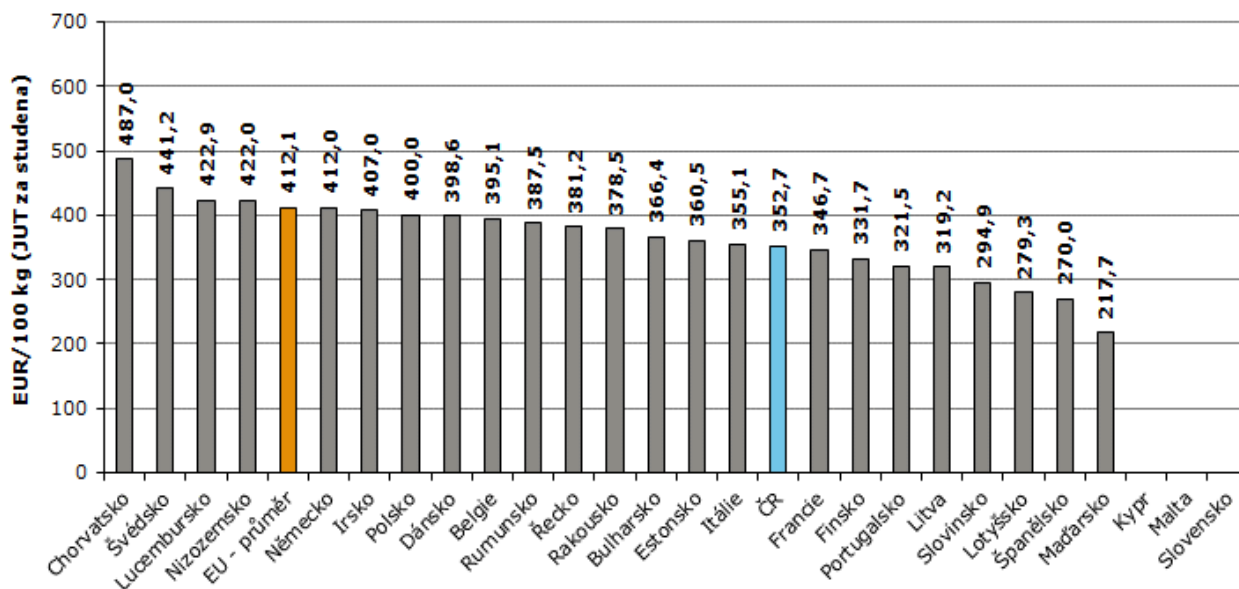
(EUR/100 kg)

		Krávy tř. O3 (JUT za studena)			Jalovice tř. R3 (JUT za studena)		
		34. týden 23	33. týden 23	32. týden 23	34. týden 23	33. týden 23	32. týden 23
		21.8. – 27.8.	14.8. – 20.8.	7.8. – 13.8.	21.8. – 27.8.	14.8. – 20.8.	7.8. – 13.8.
Belgie	BE	395,1	392,1	396,9	502,7	502,7	502,7
Bulharsko	BG	366,4	355,0	462,7	511,3	511,3	511,3
ČR	CZ	352,7	393,7	357,0	393,9	395,9	393,6
Dánsko	DK	398,6	405,3	414,6	444,8	436,4	435,8
Německo	DE	412,0	408,9	403,5	465,2	456,6	454,5
Estonsko	EE	360,5	360,3	369,5	(*)	(*)	(*)
Řecko	GR	381,2	381,4	384,6	458,2	461,4	464,9
Španělsko	ES	270,0	270,0	270,0	-	-	-
Francie	FR	346,7	341,4	346,8	482,0	466,4	480,6
Chorvatsko	HR	487,0	482,0	479,0	551,0	547,0	550,0
Irsko	IE	407,0	407,0	374,0	504,0	504,0	511,0
Itálie	IT	355,1	370,6	370,6	555,0	569,1	569,1
Kypr	CY	-	-	-	-	-	-
Lotyšsko	LV	279,3	262,8	277,2	213,2	235,8	272,9
Litva	LT	319,2	322,9	308,7	316,5	362,3	362,9
Lucembursko	LU	422,9	428,2	430,6	530,7	521,3	523,6
Maďarsko	HU	217,7	176,1	179,0	184,1	183,2	176,4
Malta	MT	-	-	-	386,3	386,3	386,3
Nizozemsko	NL	422,0	420,0	419,0	348,0	305,0	282,0
Rakousko	AT	378,5	342,5	364,0	464,9	454,8	447,4
Polsko	PL	400,0	400,3	396,5	470,2	482,4	463,8
Portugalsko	PT	321,5	314,3	317,8	490,6	497,3	494,1
Rumunsko	RO	387,5	403,3	394,1	440,9	423,9	434,4
Slovinsko	SI	294,9	321,9	325,3	448,3	433,4	444,4
Slovensko	SK	(*)	276,5	272,1	(*)	(*)	(*)
Finsko	FI	331,7	338,0	341,3	495,5	498,1	499,9
Švédsko	SE	441,2	443,9	448,3	436,8	490,2	478,2
EU		412,1	410,6	409,0	488,0	486,0	486,9
týdenní vývoj		2,43	1,18	1,94	2,06	-2,44	1,93

Pramen: Evropská komise, Pozn.: ceny jsou bez DPH a zahrnují dopravní náklady, (*) důvěrná data

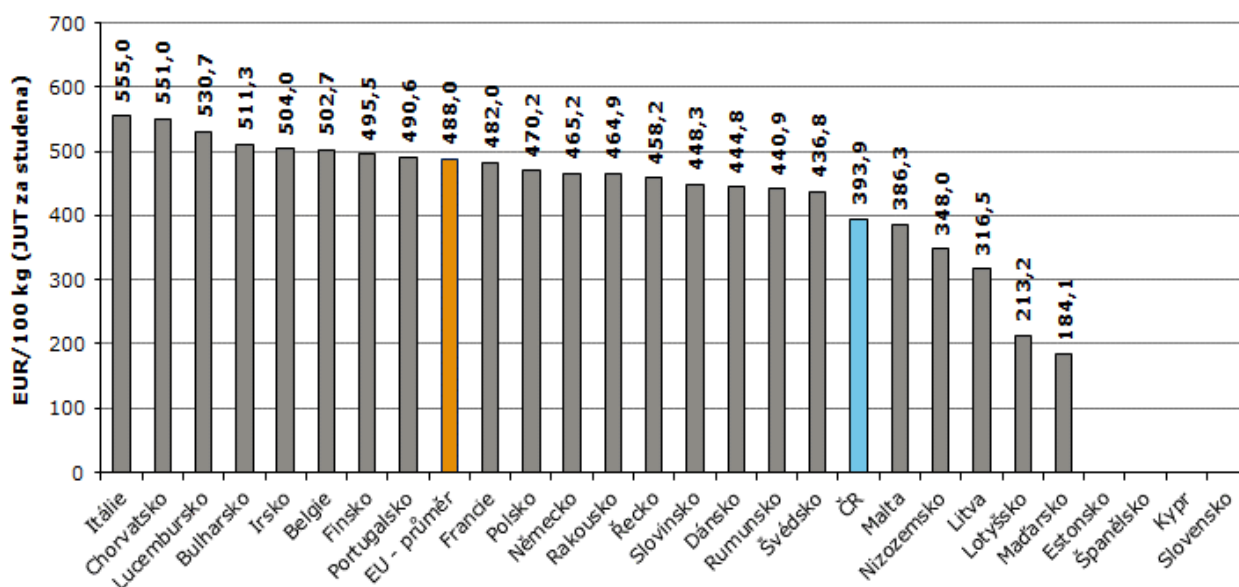


Ceny krav JUT tř. 03 ve 34. týdnu 2023



Pramen: Evropská komise, TIS^{ČR} SZIF; Pozn.: ceny jsou bez DPH a zahrnují dopravní náklady,

Ceny jalovic JUT tř. R3 ve 34. týdnu 2023



Pramen: Evropská komise, TIS^{ČR} SZIF; Pozn.: ceny jsou bez DPH a zahrnují dopravní náklady



Kurz devizového trhu – Česká národní banka – platnost od 4. 9. 2023

1 EUR - 24,105 Kč

Vydavatel

TIS ČR, SZIF

Státní zemědělský intervenční fond
Ve Smečkách 33, 110 00 Praha 1

www.szif.cz

Odpovědný pracovník

Ing. Tomáš Materna
vedoucí oddělení
agrární informatiky

tel.: 703 197 498
fax: 222 871 591
e-mail: tomas.materna@szif.cz

Komoditní manager

Ing. Monika Trnková
Ing. Jana Bernášková

tel.: 703 197 491, 488
fax: 222 871 591
e-mail: monika.trnkova@szif.cz

Rozmnožování anebo rozšiřování tohoto zpravodaje nebo jeho části jakýmkoliv způsobem je zakázáno, s výjimkou případů povolených autorským zákonem nebo předchozího písemného souhlasu TIS^{ČR} SZIF. Údaje obsažené v tomto zpravodaji jsou pouze informativního charakteru a nemají závaznou povahu. Jejich citace je možná pouze s uvedením zdroje TIS^{ČR} SZIF.