



ZPRÁVA O TRHU HOVĚZÍHO A VEPŘOVÉHO MASA

Vývoj cen:

	37.	38. za studena	
➤ Mladí býci tř. R	102,45	102,62 Kč/kg	JUT
➤ Býci nad 2 r. tř. R	100,95	101,74 Kč/kg	JUT
➤ Jalovice tř. R	91,75	93,37 Kč/kg	JUT
➤ Krávy tř. O	83,07	81,66 Kč/kg	JUT
➤ Prasata tř. SEU	55,41	55,46 Kč/kg	JUT
➤ Prasata tř. S-P	55,39	55,44 Kč/kg	JUT

Obsah:

Komoditní zpravodajství	1
Zpeněžení SEUROP, grafy	2-8
CZV a CPV za 27. 9. 2023	9-10
Denní vývoj CZV, grafy	11
Měsíční bilance podniků, (srpen)	12-13
Reprezentativní ceny, grafy	14-21
Informace ze zahraničí a ČR	22

Komoditní zpravodajství

Vývoj CZV jatečných zvířat

V průběhu 38. týdne (18. 9. – 24. 9. 2023) se ve sledovaných podnicích porazilo, klasifikovalo a ocenilo podle SEUROP normy o 200 ks dospělého jatečného skotu více než v předchozím týdnu. Zvýšily se porážky ml. býků (+152 ks), krav (+88 ks) a volů (+2 ks). Méně bylo poraženo býků starších dvou let (-13 ks) a jalovic (-29 ks).

Největší podíl na porážkách měly ve 38. týdnu krávy 46,1 %, dále byli mladí býci 33,2 %, jalovice 10,6 % a býci starší 2 let 10,0 %. Celková cena skotu během 37. týdne mírně stoupla (+0,20 Kč/kg JUT) na 92,13 Kč/kg JUT. V dalším 38. týdnu tato cena klesla (-0,27 Kč/kg JUT) na 91,87 Kč/kg JUT. Celková cena býků starších dvou let klesla (-1,24 Kč/kg JUT) na hodnotu 101,71 Kč/kg JUT. Ještě více se snížila celková cena krav (-2,16 Kč/kg JUT), když dosáhla průměrné hodnoty 79,49 Kč/kg JUT. Celková cena jalovic stagnovala (-0,01 Kč/kg JUT) na hodnotě 86,65 Kč/kg JUT. Celková cena mladých býků se zvýšila (+0,87 Kč/kg JUT) na 103,47 Kč/kg JUT. Celková cena volů dosáhla hodnoty 98,15 Kč/kg JUT.

Za 1. až 38. týden 2023 dosáhly celkové ceny v průměru následujících hodnot: ml. býci 105,91 Kč/kg JUT, býci starší 2 let 104,82 Kč/kg JUT, volí 97,25 Kč/kg JUT, krávy 81,10 Kč/kg JUT a jalovice 86,73 Kč/kg JUT. V meziročním srovnání rozdíl činí: u ml. býků +1,16 Kč/kg JUT, u býků starších 2 let +1,37 Kč/kg JUT, u volů +0,36 Kč/kg JUT, u krav +1,59 Kč/kg JUT a u jalovic +1,46 Kč/kg JUT.

V denním sledování 13ti vybraných podniků dosáhla CZV jat. býků tř. SEUROP ve 37. týdnu 2023 v průměru 103,68 Kč/kg JUT a ve 38. týdnu 105,96 Kč/kg JUT.

Cena jatečných prasat za třídy S-T v průběhu týdnů 37. a 38. stagnovala, přičemž dosáhla hodnot 55,16 Kč/kg JUT a 55,18 Kč/kg JUT.

Ve 38. týdnu bylo ve sledovaných podnicích poraženo o 221 ks prasat více než v předchozím týdnu. Vyšší byly porážky prasat ve dvou jakostních třídách: S (+1 078 ks) a N (+39 ks). Méně kusů se porazilo v ostatních jakost. třídách: E (-743 ks), U (-144 ks), R (-2 ks), O (-2 ks) a T (-5 ks).

Do tříd SEU bylo zařazeno 98,5 % jatečných prasat za průměrnou cenu 55,46 Kč/kg JUT. Tato cena je téměř shodná (+0,05 Kč/kg JUT) s cenou z předchozího 37. týdne. Ve 38. týdnu se průměrná porážková hmotnost v mase (JUT) pohybovala ve třídách S až P v rozpětí od 90 do 104 kg. V nejvíce zastoupené třídě S dosáhla porážková hmotnost 90 kg JUT za studena, tj. shodně s předchozím 37. týdnem.

Za týdny 1. až 38. 2023 dosáhla cena prasat tř. SEU v průměru 54,58 Kč/kg JUT, tj. o 12,25 Kč/kg JUT více než za stejné období roku 2022 a o 19,21 Kč/kg JUT více než za stejné období roku 2021.

Z denního sledování CZV jatečných prasat tř. SEU 13ti vybraných podniků je vidět, že ve 37. týdnu cena dosáhla v průměru 55,09 Kč/kg JUT a ve 38. týdnu 54,92 Kč/kg JUT.

CZV v jednotlivých kategoriích jsou uváděny v Kč/kg JUT za studena.

Všechny výše uvedené ceny jsou realizační ceny bez DPH.



CZV prasat za 37. týden (11. 9. – 17. 9. 2023) SEUROP Kč/kg JUT za studena 16 podniků

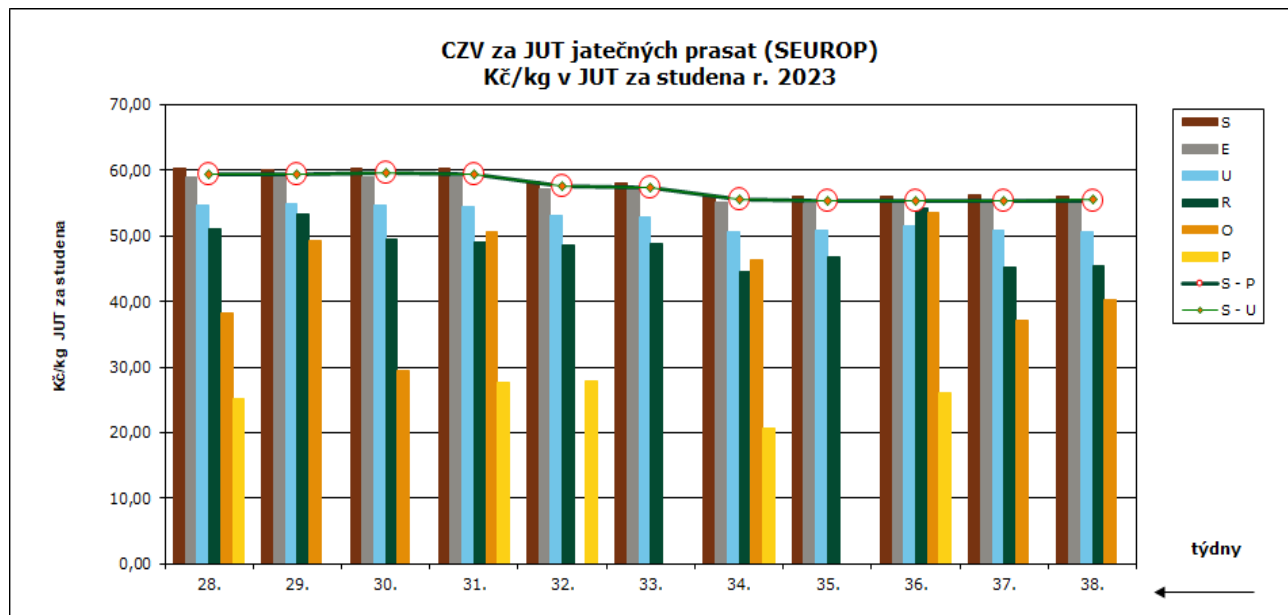
DRUH	JAKOST	Cena JUT	množství v kusech	hmotnost JUT (kg)	Zmasilost (%)	prům. hm. JUT	prům. hm. v živém	% zastoup. kusů
PRASATA	S	56,18	12 051	1 085 633	61,79	90	117	49,4%
	E	55,02	11 031	1 034 146	58,24	94	122	45,2%
	U	50,79	997	96 186	53,48	96	125	4,1%
	R	45,17	33	3 325	48,26	101	131	0,1%
	O	37,12	3	304	43,97	101	132	0,0%
	P							
	N	22,94	203	9 655	62,23	48	62	0,8%
	T	39,30	100	13 179	55,50	132	171	0,4%
	celkem S - T	55,16	24 418	2 242 427	59,74	92	119	100,0%
	celkem S - P	55,39	24 115	2 219 593	59,75	92	120	
celkem S - U	55,41	24 079	2 215 964	59,77	92	120	98,6%	

Pramen: TIS^{CR} SZIF; Pozn.: ceny jsou bez DPH a nezahrnují dopravní náklady; (*) důvěrný údaj

CZV prasat za 38. týden (18. 9. – 24. 9. 2023) SEUROP Kč/kg JUT za studena 16 podniků

DRUH	JAKOST	Cena JUT	množství v kusech	hmotnost JUT (kg)	Zmasilost (%)	prům. hm. JUT	prům. hm. v živém	% zastoup. kusů
PRASATA	S	56,12	13 129	1 178 690	61,88	90	117	53,3%
	E	55,05	10 288	968 561	58,31	94	122	41,8%
	U	50,69	853	82 463	53,54	97	126	3,5%
	R	45,39	31	3 071	48,60	99	129	0,1%
	O	*	1	104	44,60	104	135	0,0%
	P							
	N	23,83	242	11 698	61,51	48	63	1,0%
	T	38,56	95	12 435	56,69	131	170	0,4%
	celkem S - T	55,18	24 639	2 257 022	59,99	92	119	100,0%
	celkem S - P	55,44	24 302	2 232 889	60,00	92	119	
celkem S - U	55,46	24 270	2 229 714	60,02	92	119	98,5%	

Pramen: TIS^{CR} SZIF; Pozn.: ceny jsou bez DPH a nezahrnují dopravní náklady; (*) důvěrný údaj



Pramen: TIS^{CR} SZIF; Pozn.: ceny jsou bez DPH a nezahrnují dopravní náklady


CZV skotu za 37. týden (11. 9. – 17. 9. 2023) SEUROP Kč/kg JUT za studena 16 podniků

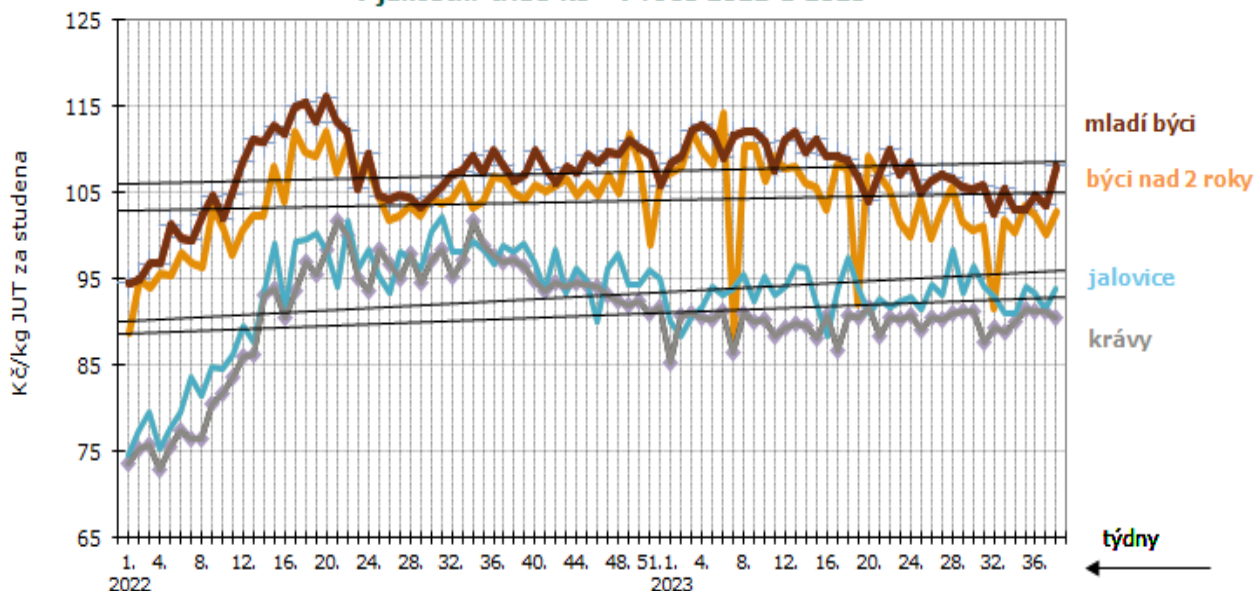
DRUH	JAKOST	Číslo řádku	Cena JUT	množství v kusech	hmotnost JUT	prům.hm. JUT	prům.hm. v živém	zastoupení v jak. tř.	
MLADÍ BÝCI	Celkem dle SEUROP	1	102,60	587	221 984	378	687	100,0%	
	z toho S	2	*	1	386	386	701	0,2%	
	14 podniků	E	3	109,88	6	2 988	498	904	1,0%
		U	4	106,64	172	73 098	425	772	29,3%
		z toho U2	5	106,49	159	67 595	425	772	27,1%
		z toho U3	6	107,80	10	4 330	433	786	1,7%
		R	7	102,45	230	88 253	384	697	39,2%
		z toho R2	8	102,39	190	71 970	379	688	32,4%
		z toho R3	9	103,55	15	5 885	392	712	2,6%
		O	10	98,04	154	50 527	328	596	26,2%
		z toho O2	11	98,19	99	32 344	327	593	16,9%
		z toho O3	12	96,59	31	10 865	350	636	5,3%
		P	13	90,92	24	6 733	281	509	4,1%
	BÝCI	Celkem dle SEUROP	14	102,95	235	95 529	407	738	100,0%
z toho S		15							
13 podniků		E	16	111,31	9	4 465	496	901	3,8%
		U	17	105,47	116	52 092	449	815	49,4%
		R	18	100,95	60	24 230	404	733	25,5%
		z toho R3	19	100,13	9	4 188	465	845	3,8%
		O	20	95,27	49	14 628	299	542	20,9%
	P	21	*	1	114	114	207	0,4%	
VOLI	Celkem dle SEUROP	22	*	1	380	380	690	100,0%	
	z toho S	23							
	1 podnik	E	24						
		U	25						
		z toho U2	26						
		z toho U3	27						
		z toho U4	28						
		R	29	*	1	380	380	690	100,0%
		z toho R3	30	*	1	380	380	690	100,0%
		z toho R4	31						
		O	32						
		z toho O3	33						
		z toho O4	34						
		P	35						
KRÁVY	celkem dle SEUROP	36	81,65	938	283 111	302	585	100,0%	
	z toho S	37							
	13 podniků	E	38						
		U	39	97,66	40	17 548	439	850	4,3%
		R	40	91,57	184	66 722	363	703	19,6%
		z toho R3	41	91,25	78	28 813	369	716	8,3%
		z toho R4	42	92,99	23	8 881	386	748	2,5%
		O	43	83,07	465	138 616	298	578	49,6%
		z toho O2	44	82,29	309	88 115	285	553	32,9%
		z toho O3	45	83,81	100	32 961	330	639	10,7%
		z toho O4	46	87,74	29	10 190	351	681	3,1%
		P	47	62,73	249	60 225	242	469	26,5%
		z toho P2	48	66,05	148	36 718	248	481	15,8%
		z toho P3	49	48,19	19	4 957	261	506	2,0%

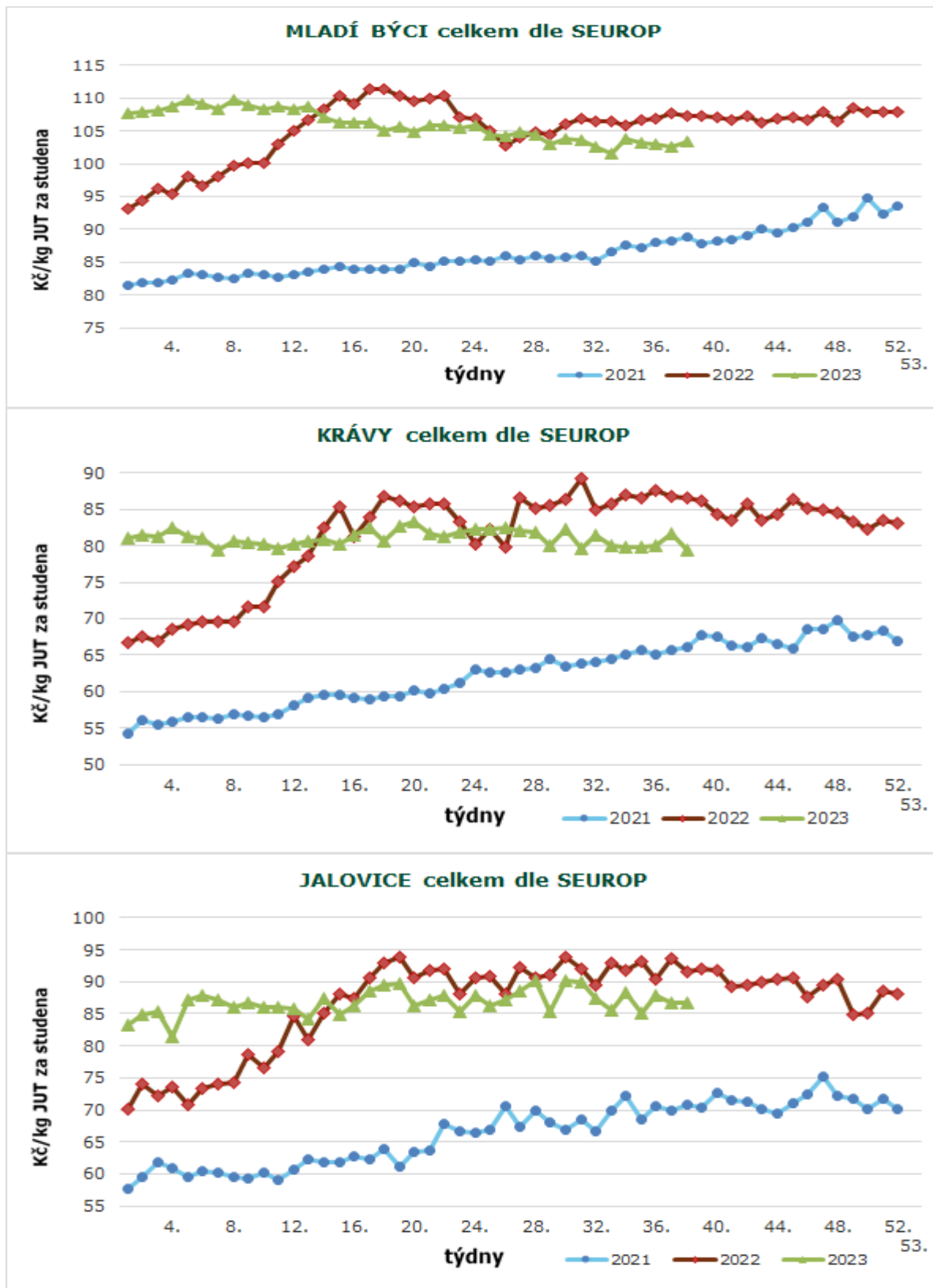

CZV skotu za 37. týden SEUROP Kč/kg JUT za studena

pokračování tabulky

DRUH	JAKOST	Číslo řádku	Cena JUT	množství v kusech	hmotnost JUT	prům.hm. JUT	prům.hm. v živém	zastoupení v jak. tř.	
JALOVICE	celkem dle SEUROP	50	86,66	266	69 858	263	496	100,0%	
	z toho S	51							
	13 podniků	E	52						
		U	53	101,01	10	4 040	404	762	3,8%
	z toho U2	54	*		1	337	337	635	0,4%
	z toho U3	55	101,01	6	2 402	400	755	2,3%	
		R	56	91,75	63	19 127	304	573	23,7%
	z toho R2	57	91,50	31	8 452	273	514	11,7%	
	z toho R3	58	91,62	26	8 640	332	627	9,8%	
	z toho R4	59	94,37	5	1 661	332	627	1,9%	
		O	60	86,35	160	40 361	252	476	60,2%
	z toho O2	61	84,83	88	20 667	235	443	33,1%	
	z toho O3	62	88,23	50	14 059	281	531	18,8%	
	z toho O4	63	90,64	13	3 978	306	577	4,9%	
	P	64	64,02	33	6 329	192	362	12,4%	
SKOT celkem	(ř. 1,14,22,36,50)	65	92,13	2 027	670 861	331			

 Pramen: TIS^{CR} SZIF; Pozn. (*) důvěrný údaj; ceny jsou bez DPH a nezahrnují dopravní náklady

Týdenní vývoj CZV jatečných býků, krav a jalovic v jakostní třídě R3 v roce 2022 a 2023

 Pramen: TIS^{CR} SZIF; ceny jsou bez DPH a nezahrnují dopravní náklady



Pramen: TIS^{ČR} SZIF, Pozn.: ceny jsou bez DPH a nezahnují dopravní náklady


CZV skotu za 38. týden (18. 9. – 24. 9. 2023) SEUROP Kč/kg JUT za studena 17 podniků

DRUH	JAKOST	Číslo řádku	Cena JUT	množství v kusech	hmotnost JUT	prům.hm. JUT	prům.hm. v živém	zastoupení v jak. tř.	
MLADÍ BÝCI	Celkem dle SEUROP	1	103,47	739	281 280	381	691	100,0%	
	z toho S	2							
	13 podniků	E	3	110,35	15	6 253	417	757	2,0%
		U	4	106,50	268	111 988	418	759	36,3%
		z toho U2	5	107,05	209	86 387	413	750	28,3%
		z toho U3	6	104,19	48	20 548	428	777	6,5%
		R	7	102,62	322	121 028	376	682	43,6%
		z toho R2	8	101,04	245	89 600	366	664	33,2%
		z toho R3	9	108,08	45	17 507	389	706	6,1%
		O	10	98,08	118	37 745	320	581	16,0%
		z toho O2	11	96,72	79	24 563	311	565	10,7%
		z toho O3	12	101,67	21	7 817	372	676	2,8%
		P	13	85,50	16	4 265	267	484	2,2%
BÝCI	Celkem dle SEUROP	14	101,71	222	84 030	379	687	100,0%	
	z toho S	15							
	12 podniků	E	16	109,23	12	5 719	477	865	5,4%
		U	17	105,43	70	32 122	459	833	31,5%
		R	18	101,74	62	22 992	371	673	27,9%
		z toho R3	19	102,83	4	1 611	403	731	1,8%
		O	20	94,89	71	20 820	293	532	32,0%
	P	21	92,61	7	2 376	339	616	3,2%	
VOLI	Celkem dle SEUROP	22	98,15	3	1 112	371	673	100,0%	
	z toho S	23							
	2 podniky	E	24						
		U	25						
		z toho U2	26						
		z toho U3	27						
		z toho U4	28						
		R	29	*	2	795	398	722	66,7%
		z toho R3	30						
		z toho R4	31						
		O	32	*	1	317	317	576	33,3%
	z toho O3	33							
	z toho O4	34							
	P	35							
KRÁVY	celkem dle SEUROP	36	79,49	1 026	304 254	297	575	100,0%	
	z toho S	37							
	15 podniků	E	38						
		U	39	97,13	26	11 311	435	843	2,5%
		R	40	90,81	206	74 422	361	700	20,1%
		z toho R3	41	90,51	69	25 136	364	706	6,7%
		z toho R4	42	92,00	31	12 064	389	754	3,0%
		O	43	81,66	481	143 584	299	579	46,9%
		z toho O2	44	81,73	293	84 917	290	562	28,6%
		z toho O3	45	83,45	108	34 327	318	616	10,5%
		z toho O4	46	86,27	37	12 874	348	674	3,6%
		P	47	61,43	313	74 937	239	464	30,5%
		z toho P2	48	66,38	147	36 170	246	477	14,3%
		z toho P3	49	48,07	45	11 077	246	477	4,4%

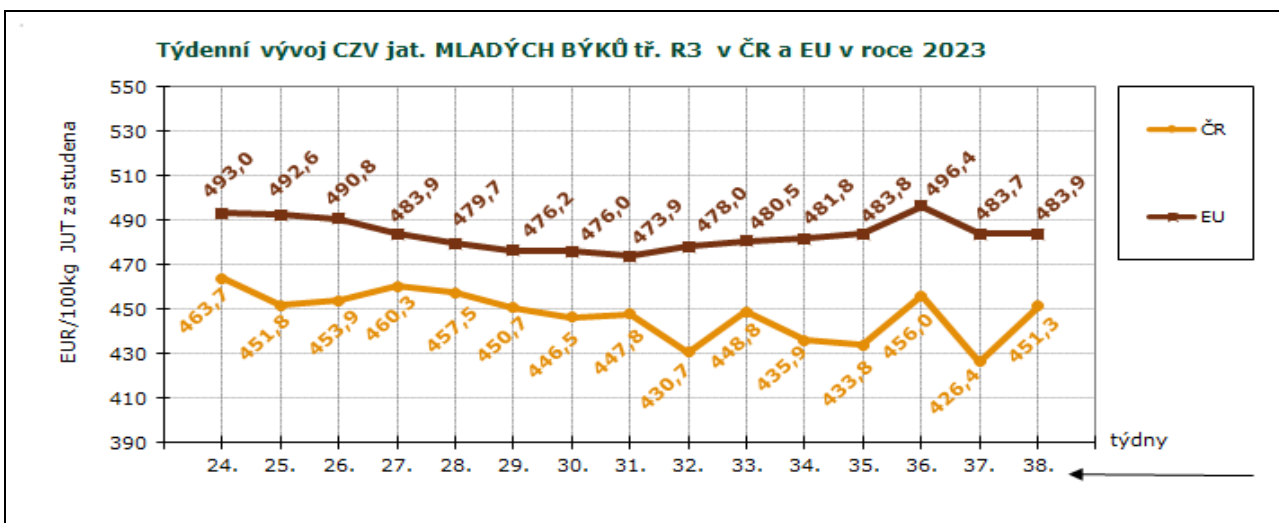
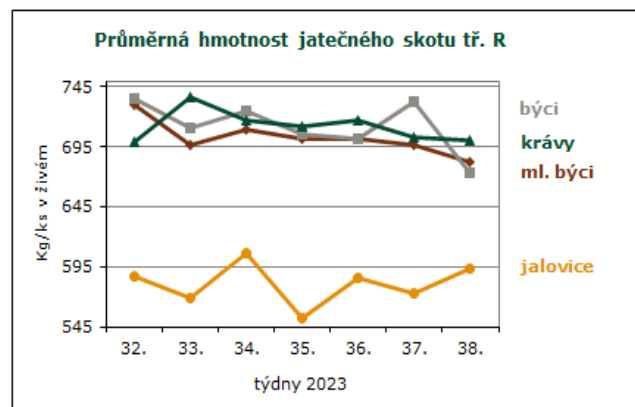
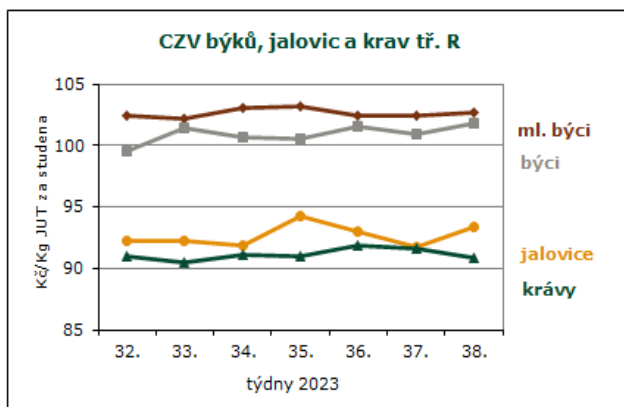


CZV skotu za 38. týden SEUROP Kč/kg JUT za studena

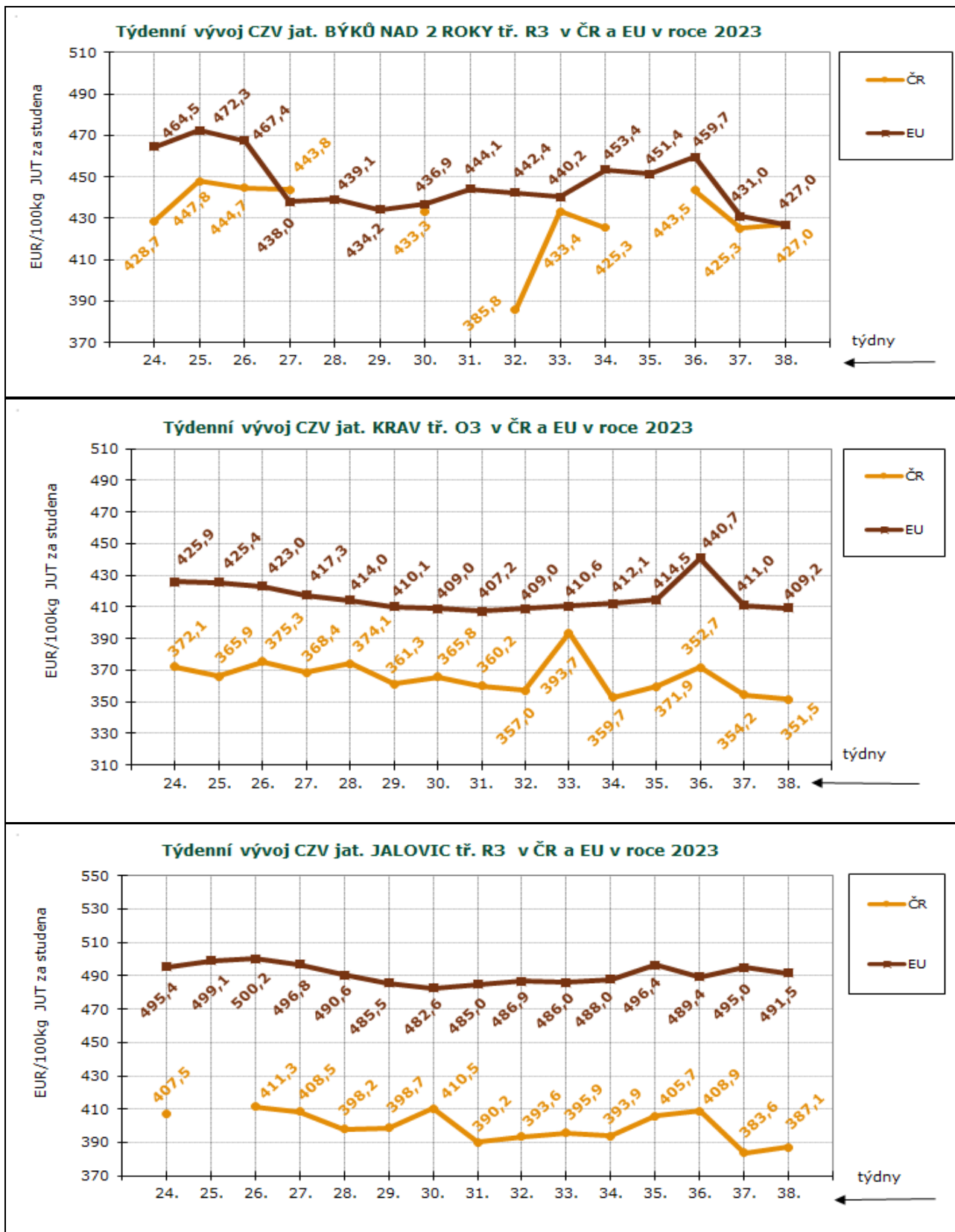
pokračování tabulky

DRUH	JAKOST	Číslo řádku	Cena JUT	množství v kusech	hmotnost JUT	prům.hm. JUT	prům.hm. v živém	zastoupení v jak. tř.	
JALOVICE	celkem dle SEUROP	50	86,65	237	62 954	266	501	100,0%	
	z toho S	51							
	12 podniků	E	52						
		U	53	*	2	687	343	648	0,8%
		z toho U2	54	*	2	687	343	648	0,8%
		z toho U3	55						
		R	56	93,37	68	21 401	315	594	28,7%
		z toho R2	57	92,25	33	9 702	294	555	13,9%
		z toho R3	58	94,00	25	8 210	328	620	10,5%
		z toho R4	59	96,88	8	2 756	344	650	3,4%
		O	60	85,34	138	35 340	256	483	58,2%
		z toho O2	61	84,80	78	18 365	235	444	32,9%
		z toho O3	62	86,85	46	13 117	285	538	19,4%
		z toho O4	63	86,06	10	3 134	313	591	4,2%
	P	64	67,20	29	5 525	191	360	12,2%	
SKOT celkem	(ř. 1,14,22,36,50)	65	91,87	2 227	733 630	329			

Pramen: TIS^{CR} SZIF; Pozn. (*) důvěrný údaj; ceny jsou bez DPH a nezahrnují dopravní náklady



Pramen: TIS^{CR} SZIF, Evropská komise; Pozn.: ceny jsou bez DPH a zahrnují dopravní náklady



Pramen: TISČR SZIF, Evropská komise; Pozn.: ceny jsou bez DPH a zahrnují dopravní náklady


Ceny zemědělských výrobců skotu a prasat za 27. 9. 2023 Kč/kg v JUT za studena

Druh	za 27. 9. 23	za 13. 9. 23	za 27. 9. 22	Index (%) k 13. 9. 23	Index (%) k 27. 9. 22
SKOT jakostních tříd SEUR	101,35	101,73	105,54	99,6	96,0
Mladí býci+býci+voli Celkem	101,81	100,76	107,28	101,0	94,9
Mladí býci+býci+voli tř. SEUR	104,94	104,66	107,69	100,3	97,4
Jalovice celkem	85,23	88,89	96,13	95,9	88,7
Jalovice tř. SEUR	92,51	97,35	99,06	95,0	93,4
Krávy Celkem	78,93	85,46	89,52	92,4	88,2
Krávy tř. EUR	93,23	94,43	100,96	98,7	92,3
Telata mléčná	*	*	-	-	-
Prasata Celkem	54,59	54,93	50,74	99,4	107,6
Prasata tř. SEU	54,78	55,26	50,92	99,1	107,6
Ovce a kozy	-	-	-	-	-

Pramen: TIS^{ČR} SZIF; Pozn.: ceny jsou bez DPH a nezahrnují dopravní náklady, * důvěrný údaj

Ceny průmysl. výrobců vybraných druhů výsekového masa za 27. 9. 2023 v Kč/kg

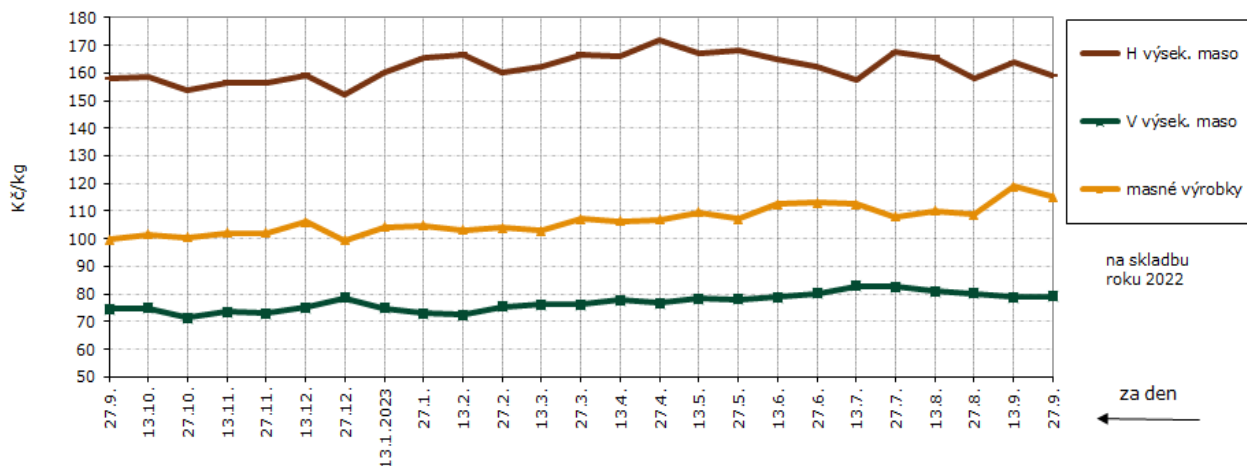
Druh	za 27. 9. 23	za 13. 9. 23	za 27. 9. 22	Index (%) k 13. 9. 23	Index (%) k 27. 9. 22
HOVĚZÍ MASO VÝSEKOVÉ					
H. čtvrt' přední I.	122,00	112,43	123,71	108,5	98,6
H. čtvrt' zadní I.	126,64	116,37	128,49	108,8	98,6
H. přední bez kosti - prům.	145,59	160,32	159,89	90,8	91,1
H. zadní bez kosti - prům.	190,41	193,42	189,99	98,4	100,2
H. přední s kostí - prům.	106,93	104,64	109,20	102,2	97,9
H. svíčková vč. KÚ - prům.	489,70	557,22	556,84	87,9	87,9
H. roštěná vč. KÚ - prům.	222,10	225,12	217,78	98,7	102,0
VEPŘOVÉ MASO VÝSEK.					
V. předeček	77,62	75,20	70,28	103,2	110,4
V. kýta s kostí	75,08	71,56	67,36	104,9	111,5
V. pečeně	103,55	101,03	91,86	102,5	112,7
V. krkovice	105,55	108,45	89,78	97,3	117,6
V. bok	77,35	76,18	80,32	101,5	96,3
V. kýta bez kosti	106,39	104,66	90,34	101,7	117,8
V. plec bez kosti	95,87	96,15	92,16	99,7	104,0
V. 1/2 se sádlem, s hl. a noh.	65,95	65,76	62,18	100,3	106,1
V. 1/2 bez sádla, s hl. a noh.	67,50	73,53	53,15	91,8	127,0
V. 1/2 bez hl.-kostry speciál	73,79	73,86	70,27	99,9	105,0

Pramen: TIS^{ČR} SZIF; Pozn.: ceny jsou bez DPH


Ceny průmysl. výrobců masných výrobků za 27. 9. 2023 v Kč/kg

Druh	za 27. 9. 23	za 13. 9. 23	za 27. 9. 22	Index (%) k 13. 9. 23	Index (%) k 27. 9. 22
MASNÉ VÝROBKÝ					
Špekáčky	112,34	109,26	100,25	102,8	112,1
Jemné párky	123,77	113,67	115,04	108,9	107,6
Obyčejné párky	90,48	117,90	78,49	76,7	115,3
Slovenský salám	55,89	55,00	52,91	101,6	105,6
Gothajský salám	87,29	85,54	73,59	102,0	118,6
Šunkový salám	108,30	110,27	97,87	98,2	110,7
Turistický trvanlivý	117,19	123,04	110,95	95,2	105,6
Vysočina	132,45	125,67	98,47	105,4	134,5
Selský salám	133,14	119,82	107,90	111,1	123,4
Poličan	158,51	153,36	143,19	103,4	110,7
Debrecínská pečeně	120,26	127,94	120,60	94,0	99,7
Anglická slanina	139,98	143,69	139,38	97,4	100,4
Lahůdkové játrovky	88,96	86,12	84,97	103,3	104,7
Uzená rolovaná plec	117,82	134,80	117,65	87,4	100,1
Vepřová šunka dušená	141,29	139,98	117,53	100,9	120,2
KONZERVY – ceny přepočtené na 1 kg					
H. ve vlastní šťávě I.j. prům.	-	-	-	-	-
V. ve vlastní šťávě I.j. prům.	-	-	*	-	-
Játrová paštika prům.	-	-	*	-	-
Šunka v plechu a fólii prům.	*	*	*	-	-
VEPŘOVÉ SÁDLO					
V. sádlo syr. s kůží	-	-	-	-	-
V. sádlo syr. bez kůže	51,97	50,61	53,94	102,7	96,3
Škvař. sádlo pro VO - prům.	57,43	62,62	67,20	91,7	85,5

Pozn.: * méně než 3 respondenti

Vývoj cen průmyslových výrobců bez DPH v r. 2022 a 2023

 Pramen: TIS^{ČR} SZIF; Pozn.: ceny jsou bez DPH

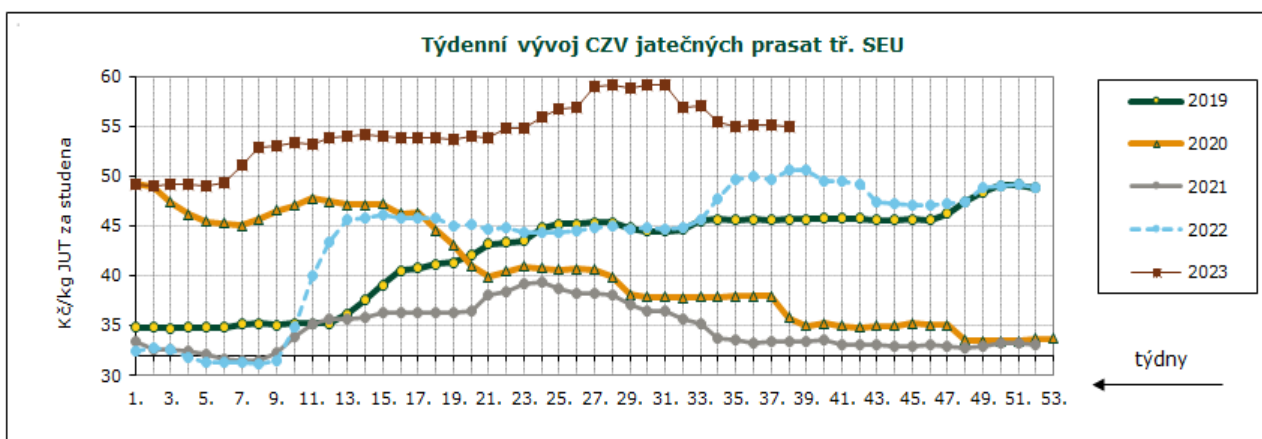
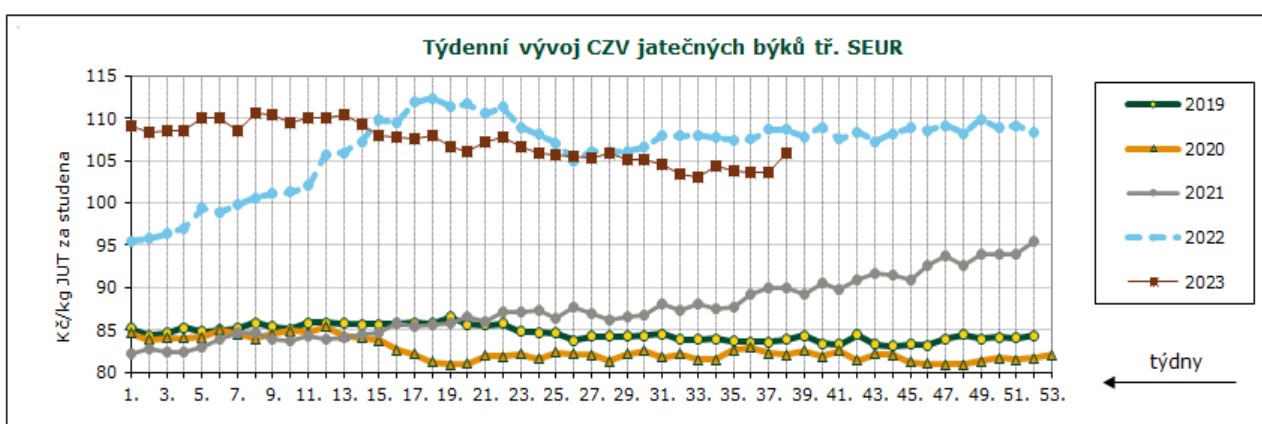


Průměrné ceny JUT jatečných prasat tř. SEU v Kč/kg za studena

týden	13.	14.	15.	16.	17.	18.	19.	20.	21.	22.	23.	24.	25.
ceny	54,01	54,09	54,02	53,77	53,77	53,88	53,71	53,93	53,78	54,76	54,79	55,91	56,67
týden	26.	27.	28.	29.	30.	31.	32.	33.	34.	35.	36.	37.	38.
ceny	56,86	59,02	59,12	58,84	59,17	59,15	56,91	57,01	55,43	55,02	55,16	55,09	54,92

Průměrné ceny JUT jatečných býků tř. SEUR v Kč/kg za studena

týden	13.	14.	15.	16.	17.	18.	19.	20.	21.	22.	23.	24.	25.
ceny	110,33	109,34	107,96	107,77	107,57	107,87	106,60	106,13	107,23	107,78	106,53	105,90	105,68
týden	26.	27.	28.	29.	30.	31.	32.	33.	34.	35.	36.	37.	38.
ceny	105,51	105,36	105,94	105,15	105,04	104,50	103,39	102,94	104,30	103,75	103,59	103,68	105,96



Pramen: TIS^{ČR} SZIF

Denní vývoj nákupních cen (CZV) 13 podniků JATEČNÁ PRASATA tř. SEU v Kč/kg JUT za studena

	11.9.	12.9.	13.9.	14.9.	15.9.	18.9.	19.9.	20.9.	21.9.	22.9.
2022	49,65	49,17	49,77	49,74	50,16	50,81	50,44	50,75	50,43	50,83
2023	54,91	55,09	54,93	55,35	55,18	55,10	54,94	54,79	55,04	54,72

JATEČNÍ BÝCI tř. SEUR v Kč/kg JUT za studena

	11.9.	12.9.	13.9.	14.9.	15.9.	18.9.	19.9.	20.9.	21.9.	22.9.
2022	108,43	109,85	109,08	108,83	107,56	108,57	106,38	109,51	109,47	109,04
2023	104,28	104,86	104,48	102,06	102,57	105,54	107,55	106,11	106,56	104,75

Pramen: TIS ČR SZIF; Pozn.: ceny jsou bez DPH a nezahrnují dopravní náklady;



SRPEN - situace na trhu masa vybraných podniků ČR

POLOŽKA (ukazatel)	Měrná jedn.	SRPEN		Indexy		LEDEN až SRPEN		
		2023	2022	2023/ /2022	8.23/ /7.23	2023	2022	Index 23/22
Porážky celkem	t ž. hm.	15 698	16 710	93,9	110,7	124 730	127 965	97,5
Porážky skotu	t ž. hm.	4 343	3 721	116,7	117,3	32 564	29 451	110,6
Porážky prasat	t ž. hm.	11 351	12 982	87,4	108,4	92 114	98 459	93,6
Jat. výroba masa	t b. hm.	10 060	10 834	92,9	110,2	80 335	82 690	97,2
Spotřeba masa na výrobu	t b. hm.	19 063	20 715	92,0	112,4	149 843	161 675	92,7
Spotřeba hovězího masa	t b. hm.	3 033	2 620	115,8	118,6	22 401	22 234	100,8
Spotřeba vepřového masa	t b. hm.	14 969	16 942	88,4	110,6	119 571	130 902	91,3
Zásoby masa	t b. hm.	4 030	4 716	85,5	93,2			
Výroba výrobků z masa celkem	t	20 406	23 143	88,2	107,7	163 385	175 432	93,1
Výroba masa výsekového	t	9 212	10 568	87,2	108,7	75 099	78 122	96,1
Výroba masných výrobků	t	11 167	12 530	89,1	106,7	88 054	96 769	91,0
Výroba masových konzerv	t	27	45	60,0	225,0	232	541	42,9
Odbyt výrobků z masa	t	21 121	24 055	87,8	105,6	167 912	180 022	93,3
Tržní odbyt výrobků z masa	t	17 914	20 683	86,6	105,1	143 262	155 805	91,9
Tržní odbyt výsekového masa	t	8 097	8 792	92,1	112,2	64 762	67 188	96,4
Tržní prodej hovězího výs. masa	t	1 486	1 403	105,9	108,7	12 139	12 189	99,6
Tržní prodej vepř. výsek. masa	t	6 525	7 314	89,2	113,0	51 947	54 470	95,4
Tržní prodej masných výrobků	t	9 806	11 861	82,7	99,8	78 399	88 228	88,9
Zásoby hotových výrobků	t	3754	3875	96,9	100,8			
Prům. porážková hmotnost skotu	kg ž.hm./ks	608,3	601,4	101,1	99,4	615,9	612,5	100,6
Prům. porážková hm. prasat SEU	kg ž.hm./ks	121,3	121,2	100,1	100,3	122,2	123,7	98,8

Pramen: TIS^{ČR} SZIF; Pozn.: b. hm. = bilanční hmotnost = maso s kostmi

Porážky, dovoz-vývoz

V srpnu bylo ve sledovaných podnicích poráženo celkem 15 698 t jatečných zvířat v živé hmotnosti (+10,7 %). Jatečného skotu bylo poráženo 4 343 t v ž. hm. (+17,3 %) a prasat 11 351 t v ž. hm. (+8,4 %). Porážky pro cizí ve mzdě (148 t v ž. hm.) činily u skotu 134 t a u prasat 14 t. Za srpen dovezly sledované podniky o 522 t méně masa než v červenci. Celkový objem dovozu (3 332 t) se skládal z 305 t hovězího masa, 2 753 t vepřového masa a 274 t drůbežího masa. Ve srovnání se srpnem minulého roku byl dovoz o 964 t nižší. Vývoz masa a masných výrobků se zvýšil (+259 t) na 2 720 t, z toho bylo 1 373 t výsekového masa a 1 347 t masných výrobků. Spotřeba drůbežího masa za tento měsíc stoupla (+23,0 %) a ve srovnání s předchozím měsícem na 1 059 t. Ve srovnání se srpnem minulého roku byla spotřeba drůbežího masa nižší o 7,8 %.

Výroba masa a masných výrobků

V srpnu vyrobily sledované podniky 10 060 t masa, z tohoto objemu bylo 2 258 t hovězího masa a 7 800 t vepřového masa. Ve srovnání s předchozím měsícem bylo vyrobeno více hovězího masa (+16,4 %) i vepřového masa (+8,6 %). Celková výroba výrobků za tento měsíc stoupla (+1 455 t) a dosáhla celkem 20 406 t. Bylo vyrobeno celkem 9 212 t výsek. masa (+8,7 %), 11 167 t masných výrobků (+6,7 %) a 27 t konzerv (+125,0 %). Tržní odbyt za srpen u sledovaných

podniků stoupl o 8,7 % u hovězího výsekového masa na 1 486 t, o 13,0 % u vepřového výsekového masa na 6 525 t a o 57,1 % u konzerv na 11 t. Pokles tržního prodeje jsme zaznamenali pouze u masných výrobků o 0,2 % na 9 806 t.

Vývoj průměrných nákupních cen jatečného skotu a prasat

Průměrná nákupní cena jatečného skotu celkem 48,80 Kč/kg ž. hm. (91,71 Kč/kg JUT) se snížila o 0,96 Kč/kg ž. hm. od předchozího měsíce. Ve srovnání se srpnem minulého roku byla cena jatečného skotu nižší (-3,05 Kč/kg ž. hm.). CZV jatečných býků tř. SEUR se snížila ve srovnání s minulým měsícem (-1,4 %) na hodnotu 57,34 Kč/kg ž. hm. (104,35 Kč/kg JUT). CZV jatečných jalovic tř. SEUR se zvýšila (+0,2 %) na 51,42 Kč/kg ž. hm. (97,18 Kč/kg JUT). CZV krav tř. EUR se snížila o 0,5 % na 49,02 Kč/kg ž. hm. (95,10 Kč/kg JUT).

Průměrná nákupní cena jatečných prasat celkem klesla během srpna ve srovnání s cenou v minulém měsíci (-1,86 Kč/kg ž. hm.) na 42,62 Kč/kg ž. hm. (55,40 Kč/kg JUT). Cena jatečných prasat tř. SEU klesla o 1,85 Kč/kg ž. hm. na 43,44 Kč/kg ž. hm. (56,48 Kč/kg JUT). Ve srovnání se srpnem minulého roku byla cena jatečných prasat tř. SEU vyšší o 7,98 Kč/kg ž. hm.



SRPEN – vývoj cen na trhu masa vybraných podniků ČR

POLOŽKA (ukazatel)	Měrná jedn.	SRPEN		Indexy		LEDEN až SRPEN		
		2023	2022	2023/ /2022	8.23/ /7.23	2023	2022	Index 23/22
NC skotu celkem	Kč/kg JUT	91,71	97,22	94,3	98,1	94,03	91,89	102,3
NC skotu tř. SEUR	Kč/kg JUT	101,67	106,18	95,8	98,9	104,38	101,95	102,4
NC býci tř. SEUR	Kč/kg JUT	104,35	108,36	96,3	98,6	108,19	106,13	101,9
NC jalovice tř. SEUR	Kč/kg JUT	97,18	100,11	97,1	100,1	97,12	93,26	104,1
NC krávy tř. EUR	Kč/kg JUT	95,10	101,39	93,8	99,5	95,25	92,14	103,4
NC prasat celkem	Kč/kg JUT	55,40	45,07	122,9	95,8	52,99	40,13	132,0
NC prasat SEU	Kč/kg JUT	56,48	46,10	122,5	95,9	54,00	41,05	131,5
NC skotu celkem	Kč/kg ž. hm.	48,80	51,85	94,1	98,1	50,03	48,95	102,2
NC skotu tř. SEUR	Kč/kg ž. hm.	54,95	57,37	95,8	98,9	56,44	55,14	102,4
NC býci tř. SEUR	Kč/kg ž. hm.	57,34	59,54	96,3	98,6	59,45	58,31	102,0
NC jalovice tř. SEUR	Kč/kg ž. hm.	51,42	52,97	97,1	100,2	51,38	49,34	104,1
NC krávy tř. EUR	Kč/kg ž. hm.	49,02	52,26	93,8	99,5	49,10	47,50	103,4
NC prasat celkem	Kč/kg ž. hm.	42,62	34,67	122,9	95,8	40,76	30,87	132,0
NC prasat SEU	Kč/kg ž. hm.	43,44	35,46	122,5	95,9	41,54	31,58	131,5
OC hovězí výsekové maso	Kč/kg	151,88	158,01	96,1	98,1	156,33	151,10	103,5
OC vepřové výsekové maso	Kč/kg	83,96	70,57	119,0	97,8	80,62	66,38	121,5
OC uzenin	Kč/kg	105,96	94,94	111,6	100,7	102,91	89,18	115,4
OC masových konzerv	Kč/kg	*	*	-	-	*	*	-

Pramen: TIS ČR SZIF; Pozn.: NC = nákupní cena bez DPH, OC = obchodní cena bez DPH; orient. přepoč. koef. u prasat od r. 2016 je 1,30; (*) důvěrná data

Vývoj obchodních cen výsek. masa a masných výrobků

Průměrná cena hovězího výsekového masa klesla o 2,88 Kč/kg na 151,88 Kč/kg ve srovnání s cenou v červenci. V porovnání se srpnem minulého roku byla cena hovězího výsekového masa nižší o 6,13 Kč/kg. Průměrná cena vepřového výsekového masa (83,96

Kč/kg) klesla o 1,85 Kč/kg ve srovnání s minulým měsícem. Ve srovnání se srpnem minulého roku byla cena vepřového výsekového masa vyšší (+13,39 Kč/kg). Průměrná cena uzenin dosáhla hodnoty 105,96 Kč/kg (+0,71 Kč/kg). V porovnání se srpnem minulého roku byla cena uzenin vyšší o 11,02 Kč/kg.

SRPEN – vývoj cen na trhu masa vybraných podniků ČR

POLOŽKA (ukazatel)	Měrná jedn.	SRPEN		Indexy		LEDEN až SRPEN		
		2023	2022	2023/ /2022	8.23/ /7.23	2023	2022	Index 23/22
Hovězí čtvrtě přední	Kč / kg	97,64	108,79	89,8	97,8	101,12	101,91	99,2
Hovězí čtvrtě zadní	Kč / kg	114,24	116,04	98,4	98,8	115,84	111,54	103,9
Hovězí přední bez kosti - prům.	Kč / kg	153,19	156,69	97,8	98,2	155,43	147,24	105,6
Hovězí zadní bez kosti - prům.	Kč / kg	178,03	189,76	93,8	97,4	187,10	185,48	100,9
Hovězí přední s kostí - prům.	Kč / kg	103,50	105,87	97,8	100,1	106,00	101,17	104,8
Hovězí svíčková vč. KÚ - prům.	Kč / kg	401,05	401,38	99,9	97,2	424,00	386,02	109,8
Hovězí roštěná vč. KÚ - prům.	Kč / kg	262,55	242,95	108,1	100,9	250,50	230,47	108,7
Vepřový předek	Kč / kg	81,33	66,25	122,8	96,4	76,83	61,53	124,9
Vepřová kýta s kostí	Kč / kg	72,63	63,88	113,7	97,4	70,07	60,80	115,2
Vepřová pečeně (karé)	Kč / kg	130,01	113,89	114,2	95,3	126,49	111,15	113,8
Vepřová krkoviče	Kč / kg	117,16	99,12	118,2	98,8	111,94	93,43	119,8
Vepřový bok	Kč / kg	82,24	70,37	116,9	100,6	81,87	69,37	118,0
Vepřová kýta bez kosti	Kč / kg	107,68	95,61	112,6	99,1	103,30	93,43	110,6
Vepřová plec bez kosti vč. KÚ	Kč / kg	101,60	90,59	112,2	99,2	96,90	82,36	117,7
V. 1/2 s hlav., se sádl., s noh.	Kč / kg	67,73	54,45	124,4	97,3	64,41	50,01	128,8
V. 1/2 bez sádla (kostry) s hl.	Kč / kg	73,41	57,76	127,1	96,6	69,60	52,61	132,3
V. 1/2 kostry speciál - bez hl.	Kč / kg	75,64	64,17	117,9	95,1	74,14	59,03	125,6

Pramen: TIS ČR SZIF; Pozn.: uvedené obchodní ceny jsou bez DPH

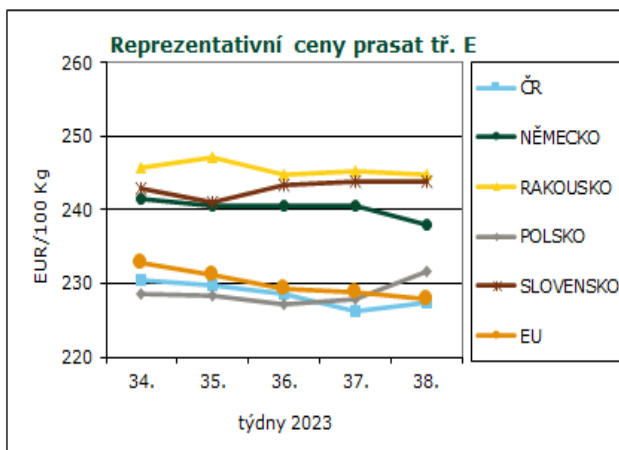
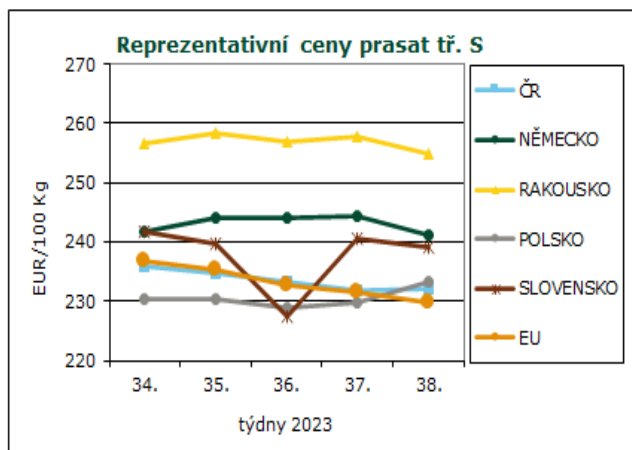


Reprezentativní ceny prasat

(EUR/100 kg)

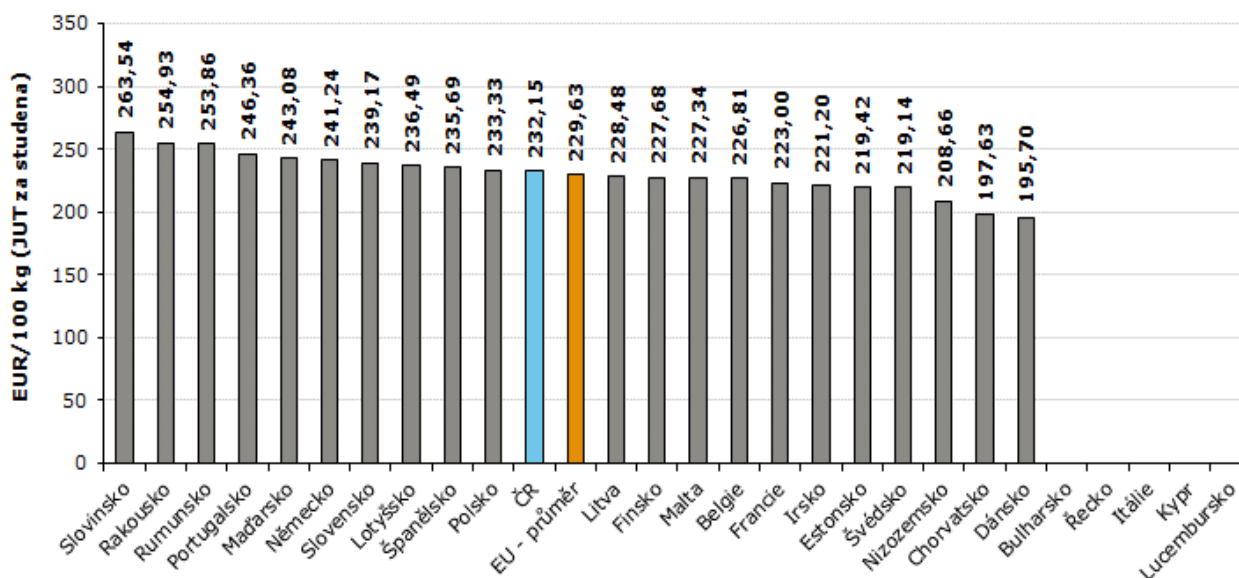
		Prasata tř. S (JUT za studena)			Prasata tř. E (JUT za studena)		
		38. týden 23	37. týden 23	36. týden 23	38. týden 23	37. týden 23	36. týden 23
		18.9. – 24.9.	11.9. – 17.9.	4.9. – 10.9.	18.9. – 24.9.	11.9. – 17.9.	4.9. – 10.9.
Belgie	BE	226,81	226,45	227,44	217,15	216,20	217,07
Bulharsko	BG	-	-	-	268,76	268,76	269,98
ČR	CZ	232,15	231,90	233,39	227,31	226,23	228,45
Dánsko	DK	195,70	199,49	203,32	193,15	196,94	200,51
Německo	DE	241,24	244,46	243,98	237,94	240,61	240,50
Estonsko	EE	219,42	217,94	220,02	216,47	214,39	214,74
Řecko	GR	(*)	256,10	243,23	(*)	256,10	243,23
Španělsko	ES	235,69	239,02	241,16	229,55	232,48	234,08
Francie	FR	223,00	222,00	225,00	216,00	215,00	217,00
Chorvatsko	HR	197,63	201,54	200,03	200,77	193,84	196,14
Irsko	IE	221,20	224,78	224,91	221,43	224,92	224,90
Itálie	IT	-	-	-	-	-	-
Kypr	CY	-	-	-	254,54	254,59	254,53
Lotyšsko	LV	236,49	236,29	235,56	243,13	242,17	245,42
Litva	LT	228,48	223,30	220,34	231,76	233,05	234,39
Lucembursko	LU	(*)	(*)	(*)	(*)	(*)	(*)
Maďarsko	HU	243,08	243,90	242,91	238,07	238,97	238,15
Malta	MT	227,34	228,00	227,75	225,94	225,77	225,94
Nizozemsko	NL	208,66	208,66	208,84	207,52	207,52	207,70
Rakousko	AT	254,93	257,74	255,93	244,74	245,20	243,29
Polsko	PL	233,33	229,64	228,79	231,67	227,81	227,09
Portugalsko	PT	246,36	249,66	252,66	247,02	250,26	253,26
Rumunsko	RO	253,86	259,21	264,47	253,45	257,56	262,74
Slovinsko	SI	263,54	263,30	263,92	246,66	247,22	246,92
Slovensko	SK	239,17	240,45	227,50	243,91	243,76	243,43
Finsko	FI	227,68	227,33	227,83	220,95	220,96	220,34
Švédsko	SE	219,14	220,55	215,44	216,20	216,77	212,92
EU		229,63	231,51	232,70	227,94	228,75	229,23
týdenní vývoj		- 0,8%	- 0,5%	- 1,2%	- 0,4%	- 0,2%	- 0,8%

Pramen: Evropská komise, Pozn.: ceny jsou bez DPH a zahrnují dopravní náklady; (*) důvěrná data



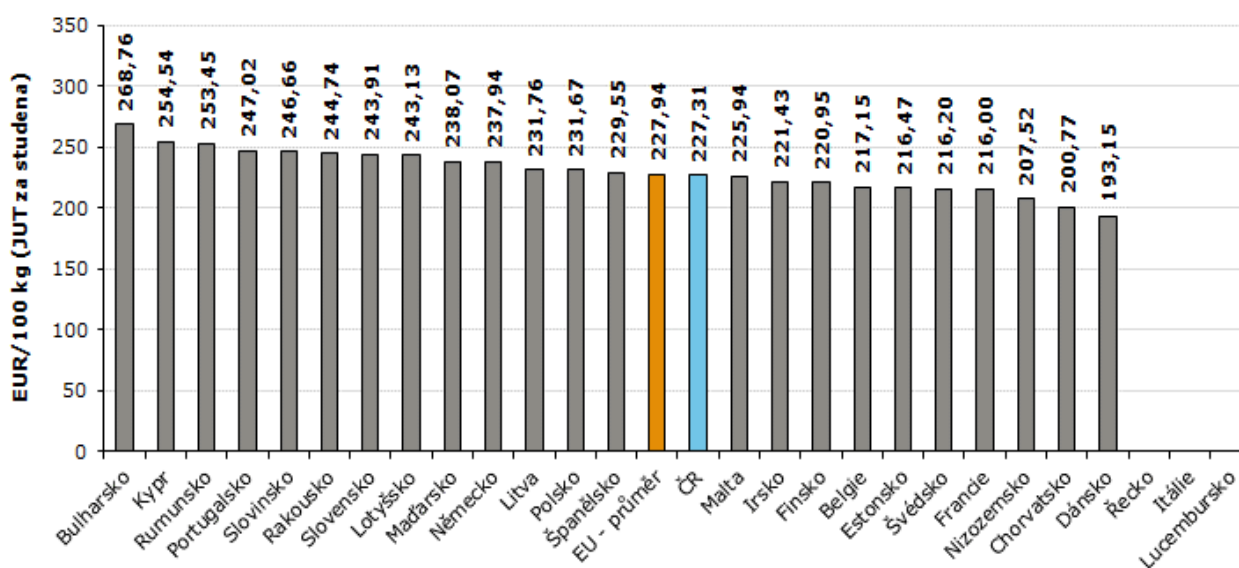


Ceny prasat JUT tř. S ve 38. týdnu 2023



Pramen: Evropská komise, TIS^{ČR} SZIF; Pozn.: ceny jsou bez DPH a zahrnují dopravní náklady

Ceny prasat JUT tř. E ve 38. týdnu 2023



Pramen: Evropská komise, TIS^{ČR} SZIF; Pozn.: ceny jsou bez DPH a zahrnují dopravní náklady

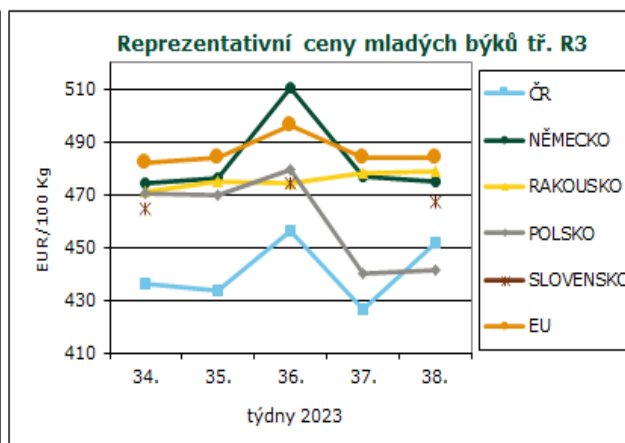
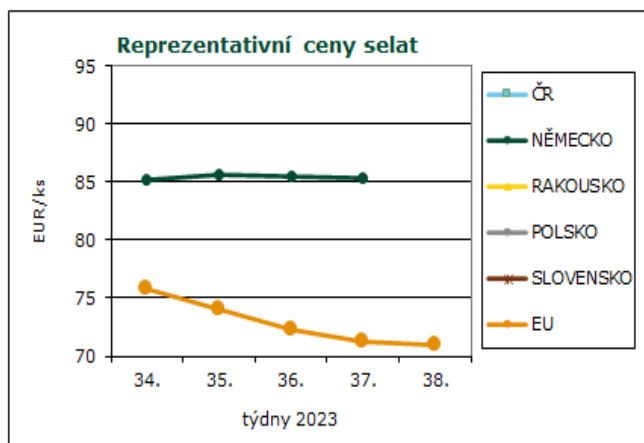


Reprezentativní ceny selat a mladých býků

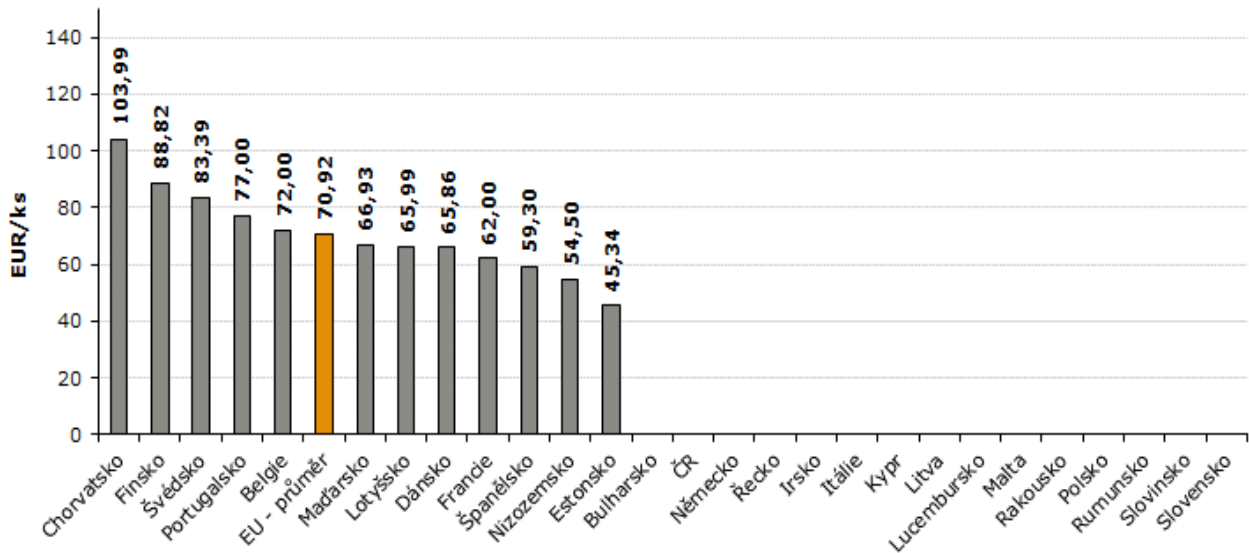
(EUR/100 kg)

		Selata (€/ks)			Mladí býci tř. R3 (JUT za studena)		
		38. týden 23 18.9. – 24.9.	37. týden 23 11.9. – 17.9.	36. týden 23 4.9. – 10.9.	38. týden 23 18.9. – 24.9.	37. týden 23 11.9. – 17.9.	36. týden 23 4.9. – 10.9.
Belgie	BE	72,00	72,00	72,00	419,1	418,8	438,0
Bulharsko	BG	-	-	-	562,4	511,3	-
ČR	CZ	(*)	(*)	(*)	451,3	426,4	456,0
Dánsko	DK	65,86	65,69	68,00	429,1	429,4	518,3
Německo	DE	(*)	85,40	85,50	475,0	476,5	510,3
Estonsko	EE	45,34	(*)	(*)	(*)	(*)	-
Řecko	GR	-	-	-	458,6	464,1	462,3
Španělsko	ES	59,30	59,75	61,60	449,2	449,2	392,5
Francie	FR	62,00	64,25	66,00	500,6	502,3	489,3
Chorvatsko	HR	103,99	95,77	105,10	518,0	516,0	512,0
Irsko	IE	-	-	-	508,4	511,2	479,3
Itálie	IT	(*)	108,82	109,37	519,9	508,3	519,3
Kypr	CY	-	-	-	-	-	-
Lotyšsko	LV	65,99	64,88	65,51	328,1	328,1	461,8
Litva	LT	-	-	-	370,5	358,2	431,2
Lucembursko	LU	-	-	-	494,3	511,4	(*)
Maďarsko	HU	66,93	69,46	(*)	-	-	-
Malta	MT	-	-	-	445,7	445,7	-
Nizozemsko	NL	54,50	54,50	54,40	355,0	351,0	314,0
Rakousko	AT	-	-	-	478,8	477,8	474,3
Polsko	PL	-	-	-	441,1	440,2	479,3
Portugalsko	PT	77,00	78,00	80,00	486,5	479,2	477,9
Rumunsko	RO	-	-	-	452,5	445,2	-
Slovinsko	SI	-	-	-	491,2	487,1	425,6
Slovensko	SK	-	-	-	466,8	(*)	474,0
Finsko	FI	88,82	88,91	88,43	500,1	506,0	491,5
Švédsko	SE	83,39	82,24	81,16	487,8	486,2	521,6
EU		70,92	71,23	72,34	483,9	483,7	496,4
týdenní vývoj		-0,4%	-1,5%	-2,4%	0,24	-0,83	-2,38

Pramen: Evropská komise, Pozn.: ceny selat jsou za kus o hmotnosti přibližně 25 kg, ceny jsou bez DPH a zahrnují dopravní náklady; (*) důvěrná data

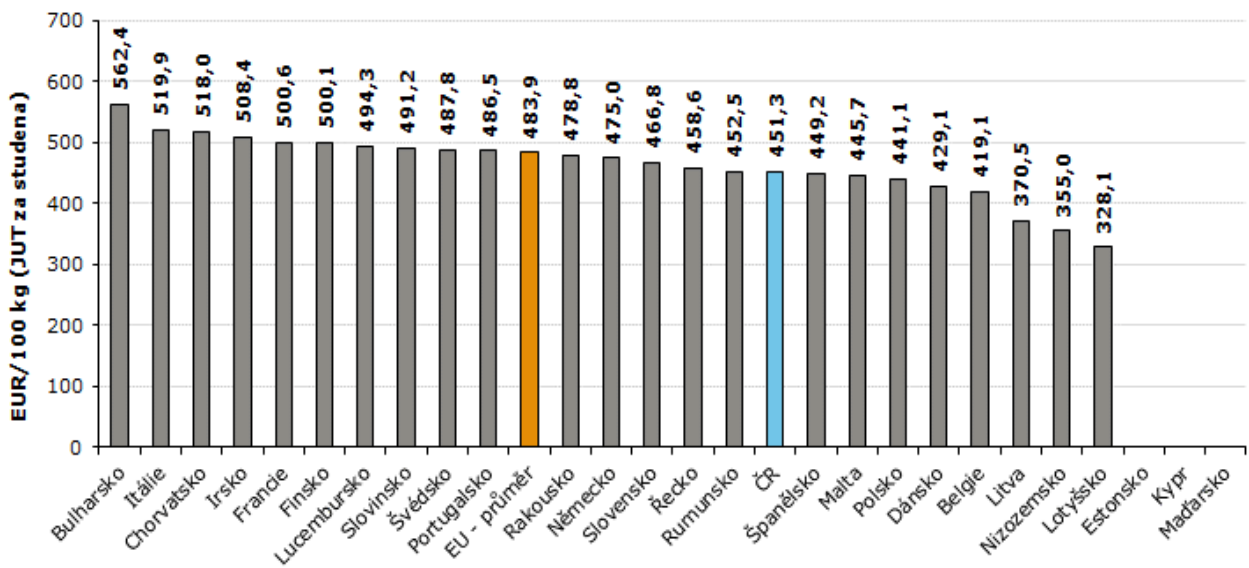


Ceny selat ve 38. týdnu 2023



Pramen: Evropská komise, TIS^{ČR} SZIF; Pozn.: ceny jsou bez DPH

Ceny mladých býků JUT tř. R3 ve 38. týdnu 2023



Pramen: Evropská komise, TIS^{ČR} SZIF; Pozn.: ceny jsou bez DPH a zahrnují dopravní náklady

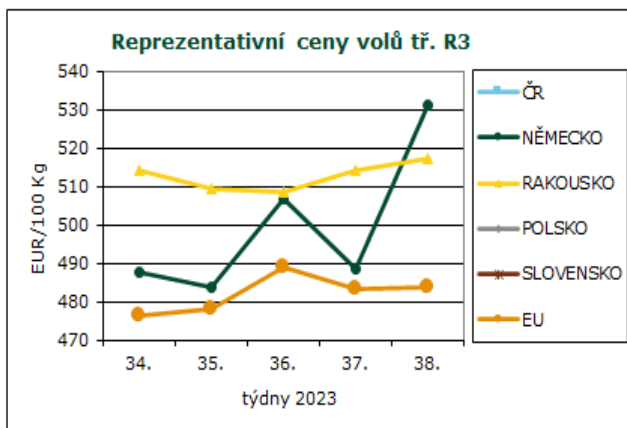
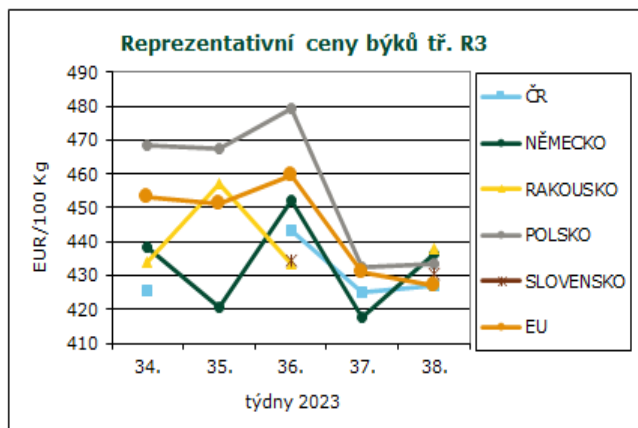


Reprezentativní ceny býků a volů

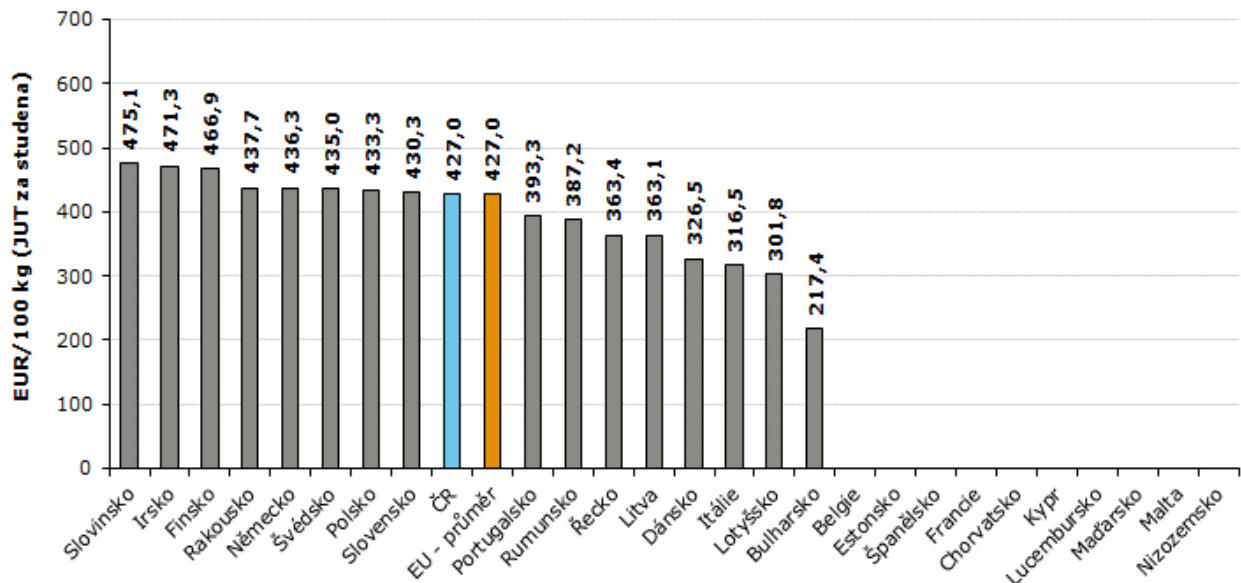
(EUR/100 kg)

		Býci nad 2 roky tř. R3 (JUT za studena)			Voli tř. R3 (JUT za studena)		
		38. týden 23	37. týden 23	36. týden 23	38. týden 23	37. týden 23	36. týden 23
		18.9. – 24.9.	11.9. – 17.9.	4.9. – 10.9.	18.9. – 24.9.	11.9. – 17.9.	4.9. – 10.9.
Belgie	BE	-	-	-	-	-	-
Bulharsko	BG	217,4	217,4	-	-	-	-
ČR	CZ	427,0	425,3	443,5	(*)	(*)	-
Dánsko	DK	326,5	331,9	416,1	442,9	454,8	530,5
Německo	DE	436,3	417,8	452,0	531,2	488,6	506,6
Estonsko	EE	-	-	-	-	-	-
Řecko	GR	363,4	353,1	373,9	468,1	468,1	477,0
Španělsko	ES	-	-	-	-	-	-
Francie	FR	-	-	-	-	-	-
Chorvatsko	HR	-	-	-	535,0	541,0	524,0
Irsko	IE	471,3	529,0	475,6	-	-	-
Itálie	IT	316,5	458,2	413,8	495,8	495,8	616,6
Kypr	CY	-	-	-	-	-	-
Lotyšsko	LV	301,8	301,8	-	-	-	-
Litva	LT	363,1	(*)	418,7	(*)	(*)	-
Lucembursko	LU	(*)	(*)	(*)	(*)	(*)	548,2
Maďarsko	HU	-	-	-	-	-	-
Malta	MT	-	-	-	-	-	-
Nizozemsko	NL	-	-	-	-	-	-
Rakousko	AT	437,7	(*)	433,6	517,5	514,5	508,5
Polsko	PL	433,3	432,4	479,3	-	-	-
Portugalsko	PT	393,3	525,0	349,2	420,0	420,0	-
Rumunsko	RO	387,2	428,4	387,8	420,8	455,3	-
Slovinsko	SI	475,1	478,9	409,2	489,7	489,7	-
Slovensko	SK	430,3	(*)	434,3	-	-	-
Finsko	FI	466,9	508,0	-	-	-	-
Švédsko	SE	435,0	447,6	465,2	484,5	495,5	521,6
EU		427,0	431,0	459,7	483,6	483,1	489,1
týdenní vývoj		-4,24	-8,71	-2,21	0,72	3,72	-1,65

Pramen: Evropská komise, Pozn.: ceny jsou bez DPH a zahrnují dopravní náklady, (*) důvěrná data

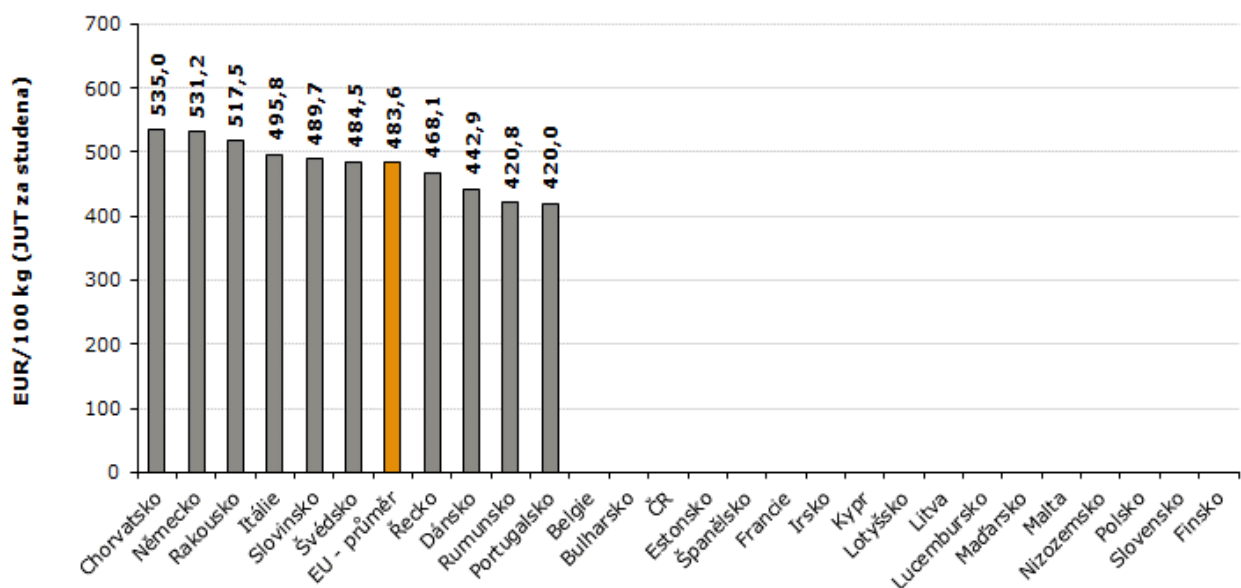


Ceny býků nad 2 roky JUT tř. R3 ve 38. týdnu 2023



Pramen: Evropská komise, TIS^{ČR} SZIF; Pozn.: ceny jsou bez DPH a zahrnují dopravní náklady

Ceny volů JUT tř. R3 ve 38. týdnu 2023



Pramen: Evropská komise, TIS^{ČR} SZIF; Pozn.: ceny jsou bez DPH a zahrnují dopravní náklady

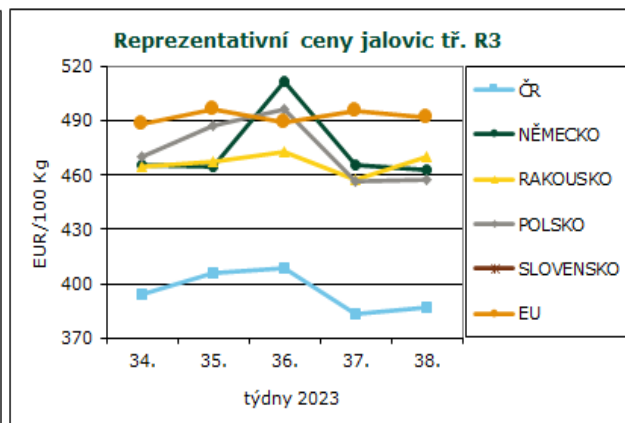
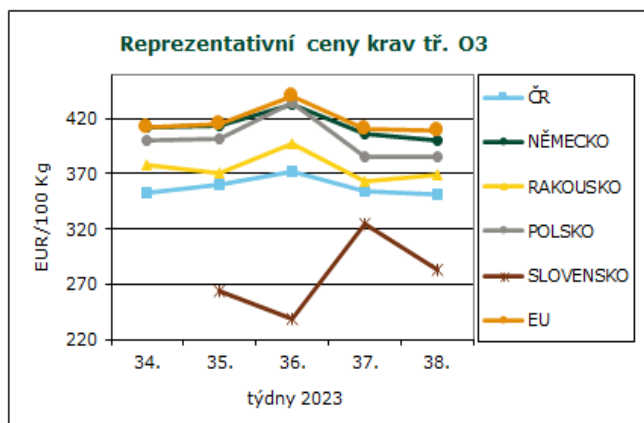


Reprezentativní ceny krav a jalovic

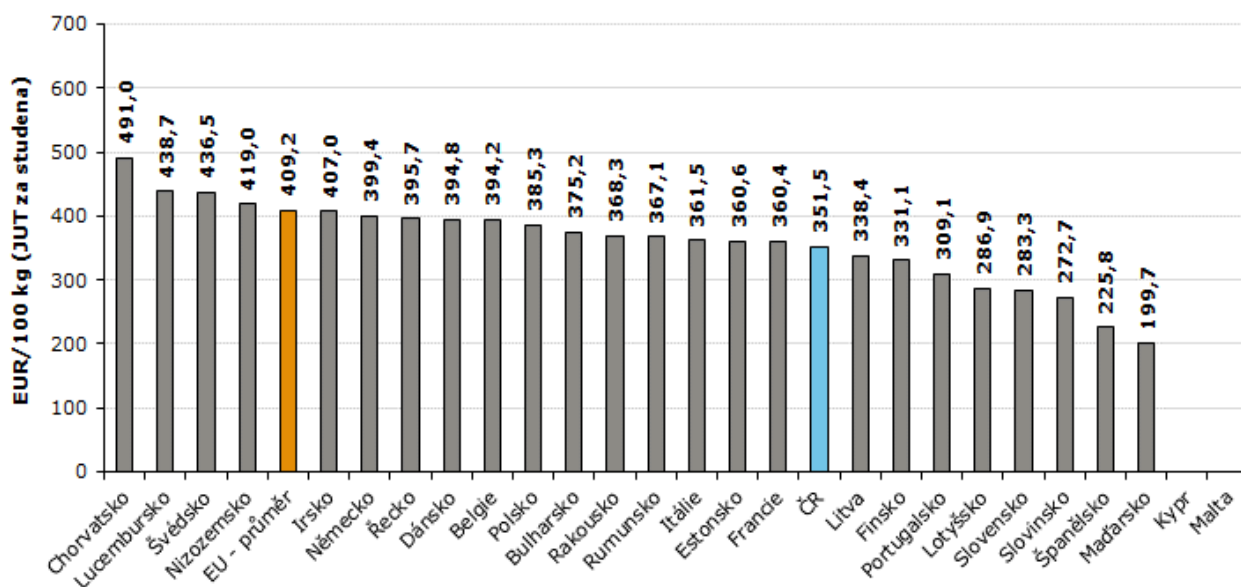
(EUR/100 kg)

		Krávy tř. O3 (JUT za studena)			Jalovice tř. R3 (JUT za studena)		
		38. týden 23	37. týden 23	36. týden 23	38. týden 23	37. týden 23	36. týden 23
		18.9. – 24.9.	11.9. – 17.9.	4.9. – 10.9.	18.9. – 24.9.	11.9. – 17.9.	4.9. – 10.9.
Belgie	BE	394,2	397,3	416,5	500,0	499,7	512,3
Bulharsko	BG	375,2	456,8	345,5	511,3	511,3	-
ČR	CZ	351,5	354,2	371,9	387,1	383,6	408,9
Dánsko	DK	394,8	392,7	484,9	433,8	424,1	519,6
Německo	DE	399,4	405,8	433,1	462,6	465,8	511,5
Estonsko	EE	360,6	358,2	451,1	(*)	(*)	(*)
Řecko	GR	395,7	393,7	431,9	469,8	469,7	476,1
Španělsko	ES	225,8	225,8	220,0	-	-	-
Francie	FR	360,4	350,7	381,1	517,2	532,3	459,4
Chorvatsko	HR	491,0	493,0	500,0	551,0	556,0	527,0
Irsko	IE	407,0	407,0	-	510,7	515,4	469,9
Itálie	IT	361,5	357,9	395,1	530,1	521,7	505,6
Kypr	CY	-	-	-	-	-	-
Lotyšsko	LV	286,9	271,7	338,7	328,0	276,0	414,0
Litva	LT	338,4	339,4	389,5	362,6	(*)	(*)
Lucembursko	LU	438,7	430,0	465,3	520,2	530,8	517,8
Maďarsko	HU	199,7	207,0	309,4	187,4	183,0	-
Malta	MT	-	-	-	-	416,0	-
Nizozemsko	NL	419,0	421,0	466,0	189,0	271,0	427,0
Rakousko	AT	368,3	363,7	396,6	470,1	457,3	473,1
Polsko	PL	385,3	384,5	434,2	457,7	456,8	496,7
Portugalsko	PT	309,1	319,7	332,7	493,5	508,6	476,3
Rumunsko	RO	367,1	372,0	374,8	411,6	406,9	383,3
Slovinsko	SI	272,7	316,7	340,5	446,3	449,7	380,4
Slovensko	SK	283,3	323,8	238,7	(*)	(*)	(*)
Finsko	FI	331,1	327,2	330,9	492,3	498,3	483,4
Švédsko	SE	436,5	443,4	478,1	464,0	473,3	524,8
EU		409,2	411,0	440,7	491,5	495,0	489,4
týdenní vývoj		-1,59	-3,81	-3,92	-3,41	15,45	-4,74

Pramen: Evropská komise, Pozn.: ceny jsou bez DPH a zahrnují dopravní náklady, (*) důvěrná data

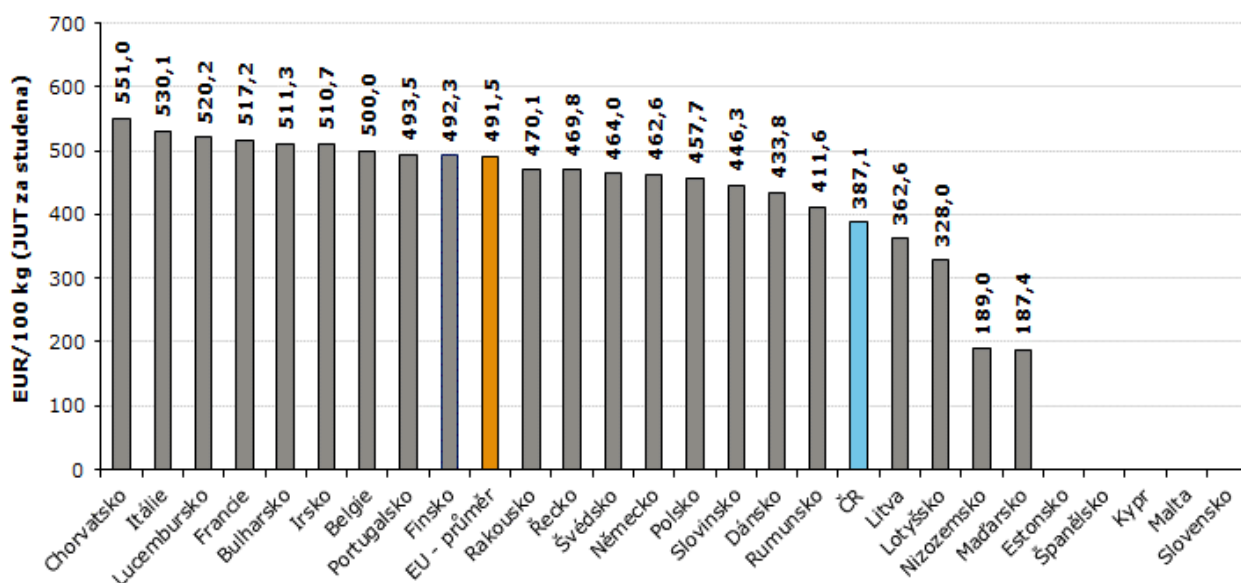


Ceny krav JUT tř. 03 ve 38. týdnu 2023



Pramen: Evropská komise, TIS^{ČR} SZIF; Pozn.: ceny jsou bez DPH a zahrnují dopravní náklady,

Ceny jalovic JUT tř. R3 ve 38. týdnu 2023



Pramen: Evropská komise, TIS^{ČR} SZIF; Pozn.: ceny jsou bez DPH a zahrnují dopravní náklady

**Kurz devizového trhu – Česká národní banka – platnost od 3. 10. 2023**

1 EUR - 24,465 Kč

Vydavatel

TIS ČR, SZIF

Státní zemědělský intervenční fond
Ve Smečkách 33, 110 00 Praha 1www.szif.cz**Odpovědný pracovník**Ing. Tomáš Materna
vedoucí oddělení
agrární informatikytel.: 703 197 498
fax: 222 871 591
e-mail: tomas.materna@szif.cz**Komoditní manager**Ing. Monika Trnková
Ing. Jana Bernáškovátel.: 703 197 491, 488
fax: 222 871 591
e-mail: monika.trnkova@szif.cz

Rozmnožování anebo rozšiřování tohoto zpravodaje nebo jeho části jakýmkoliv způsobem je zakázáno, s výjimkou případů povolených autorským zákonem nebo předchozího písemného souhlasu TIS^{ČR} SZIF. Údaje obsažené v tomto zpravodaji jsou pouze informativního charakteru a nemají závaznou povahu. Jejich citace je možná pouze s uvedením zdroje TIS^{ČR} SZIF.