



## ZPRÁVA O TRHU HOVĚZÍHO A VEPŘOVÉHO MASA

### Vývoj cen:

	39.	40. za studena	
↑ Mladí býci tř. R	103,22	104,44 Kč/kg	JUT
↓ Býci nad 2 r. tř. R	101,89	100,52 Kč/kg	JUT
↑ Jalovice tř. R	87,99	92,96 Kč/kg	JUT
↓ Krávy tř. O	82,79	81,51 Kč/kg	JUT
↔ Prasata tř. SEU	54,90	54,77 Kč/kg	JUT
↔ Prasata tř. S-P	54,88	54,77 Kč/kg	JUT

### Obsah:

Komoditní zpravodajství .....	1
Zpeněžování SEUROP, grafy .....	2-9
Denní vývoj CZV, grafy .....	10
Dovoz a vývoz, (srpen) .....	12
Reprezentativní ceny, grafy .....	13-19
Informace ze zahraničí a ČR .....	20-22

## Komoditní zpravodajství

### Vývoj CZV jatečných zvířat

V průběhu 40. týdne (2. 10. – 8. 10. 2023) se ve sledovaných podnicích porazilo, klasifikovalo a ocenilo podle SEUROP normy o 158 ks dospělého jatečného skotu více než v předchozím týdnu. Zvýšily se porážky krav (+158 ks), býků starších dvou let (+54 ks) a jalovic (+23 ks). Méně bylo poráženo mladých býků (-68 ks) a volů (-9 ks).

Největší podíl na porážkách měly ve 40. týdnu krávy 48,8 %, dále byli mladí býci 25,9 %, býci starší 2 let 16,0 % a jalovice 9,3 %. Celková cena skotu během 39. týdne stagnovala na 91,85 Kč/kg JUT. V následujícím 40. týdnu se tato cena snížila (-0,67 Kč/kg JUT) na 91,18 Kč/kg JUT. Celková cena býků starších dvou let klesla (-1,33 Kč/kg JUT) na hodnotu 101,03 Kč/kg JUT. Naopak celková cena krav se zvýšila (+0,45 Kč/kg JUT), když dosáhla průměrné hodnoty 79,16 Kč/kg JUT. Stoupla také celková cena ml. býků (+1,04 Kč/kg JUT) na 103,78 Kč/kg JUT. Celková cena jalovic se zvýšila nejvíce (+1,87 Kč/kg JUT) a dosáhla hodnoty 84,72 Kč/kg JUT.

Za 1. až 40. týden 2023 dosáhly celkové ceny v průměru následujících hodnot: ml. býci 105,80 Kč/kg JUT, býci starší 2 let 104,63 Kč/kg JUT, volí 97,38 Kč/kg JUT, krávy 81,00 Kč/kg JUT a jalovice 86,62 Kč/kg JUT. V meziročním srovnání rozdíl činí: u ml. býků +0,91 Kč/kg JUT, u býků starších 2 let +1,04 Kč/kg JUT, u volů +0,41 Kč/kg JUT, u krav +1,20 Kč/kg JUT a u jalovic +1,00 Kč/kg JUT.

V denním sledování 13ti vybraných podniků dosáhla CZV jat. býků tř. SEUR ve 39. týdnu 2023 v průměru 104,78 Kč/kg JUT a ve 40. týdnu 105,17 Kč/kg JUT.

Cena jatečných prasat za třídy S-T se v průběhu 39. týdne snížila (-0,46 Kč/kg JUT) na hodnotu 54,72 Kč/kg JUT. Za 40. týden tato cena téměř stagnovala (-0,16 Kč/kg JUT), dosáhla hodnoty 54,56 Kč/kg JUT.

Ve 40. týdnu bylo ve sledovaných podnicích poráženo o 4 098 ks prasat více než v předchozím týdnu. Vyšší byly porážky prasat v pěti jakostních třídách: S (+2 480 ks), E (1 470 ks), U (+73 ks), N (+9 ks) a T (+69 ks). Méně kusů se porazilo ve 2 ostatních jakostních třídách: R (-1 ks) a O (-2 ks).

Do tříd SEU bylo zařazeno 98,9 % jatečných prasat za průměrnou cenu 54,77 Kč/kg JUT. Tato cena je téměř shodná (-0,12 Kč/kg JUT) s cenou z předchozího 39. týdne. Ve 40. týdnu se průměrná porážková hmotnost v mase (JUT) pohybovala ve třídách S až P v rozpětí od 90 do 97 kg. V nejvíce zastoupené třídě S dosáhla porážková hmotnost 90 kg JUT za studena, tj. shodně s předchozím 39. týdnem.

Za týdny 1. až 40. 2023 dosáhla cena prasat tř. SEU v průměru 54,59 Kč/kg JUT, tj. o 11,87 Kč/kg JUT více než za stejné období roku 2022 a o 19,30 Kč/kg JUT více než za stejné období roku 2021.

Z denního sledování CZV jatečných prasat tř. SEU 13ti vybraných podniků je vidět, že ve 39. týdnu cena dosáhla v průměru 54,45 Kč/kg JUT a ve 40. týdnu 54,29 Kč/kg JUT.

CZV v jednotlivých kategoriích jsou uváděny v Kč/kg JUT za studena.

Všechny výše uvedené ceny jsou realizační ceny bez DPH.

TISČR SZIF



**CZV prasat za 39. týden (25. 9. – 1. 10. 2023) SEUROP Kč/kg JUT za studena 16 podniků**

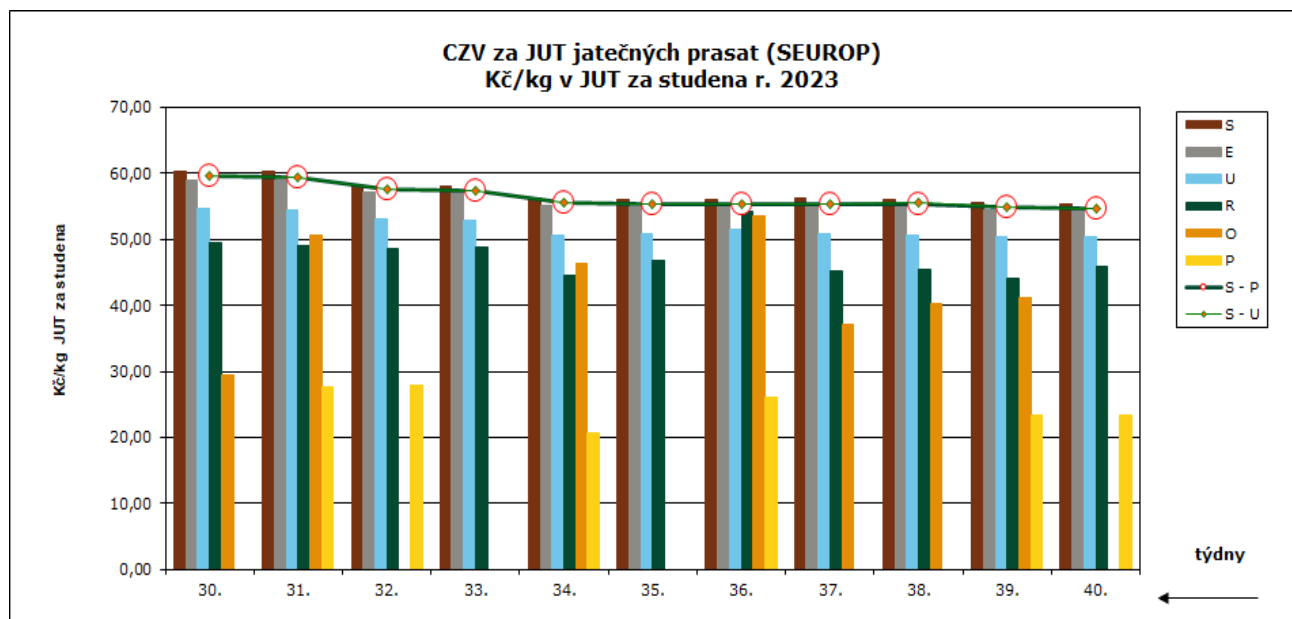
DRUH	JAKOST	Cena JUT	množství v kusech	hmotnost JUT (kg)	Zmasilost (%)	prům. hm. JUT	prům. hm. v živém	% zastoup. kusů
PRASATA	S	55,51	11 939	1 075 167	61,84	90	117	52,6%
	E	54,54	9 785	922 445	58,28	94	123	43,1%
	U	50,35	754	72 262	53,57	96	125	3,3%
	R	44,13	18	1 802	47,40	100	130	0,1%
	O	*	2	177	43,55	88	115	0,0%
	P	*	1	60	39,50	60	78	0,0%
	N	20,46	171	7 099	62,88	42	54	0,8%
	T	37,42	42	5 234	57,64	125	162	0,2%
	celkem S - T	54,72	22 712	2 084 246	59,96	92	119	100,0%
	celkem S - P	54,88	22 499	2 071 913	59,95	92	120	
celkem S - U	54,90	22 478	2 069 874	59,96	92	120	99,0%	

Pramen: TIS<sup>CR</sup> SZIF; Pozn.: ceny jsou bez DPH a nezahrnují dopravní náklady; (\*) důvěrný údaj

**CZV prasat za 40. týden (2. 10. – 8. 10. 2023) SEUROP Kč/kg JUT za studena 16 podniků**

DRUH	JAKOST	Cena JUT	množství v kusech	hmotnost JUT (kg)	Zmasilost (%)	prům. hm. JUT	prům. hm. v živém	% zastoup. kusů
PRASATA	S	55,37	14 419	1 300 191	61,89	90	117	53,8%
	E	54,37	11 255	1 063 508	58,28	94	123	42,0%
	U	50,33	827	79 445	53,50	96	125	3,1%
	R	45,77	17	1 643	48,57	97	126	0,1%
	O							
	P	*	1	63	39,80	63	81	0,0%
	N	22,46	180	8 501	61,79	47	61	0,7%
	T	37,85	111	14 124	57,90	127	165	0,4%
	celkem S - T	54,56	26 810	2 467 474	60,03	92	120	100,0%
	celkem S - P	54,77	26 519	2 444 849	60,04	92	120	
celkem S - U	54,77	26 501	2 443 144	60,05	92	120	98,8%	

Pramen: TIS<sup>CR</sup> SZIF; Pozn.: ceny jsou bez DPH a nezahrnují dopravní náklady; (\*) důvěrný údaj

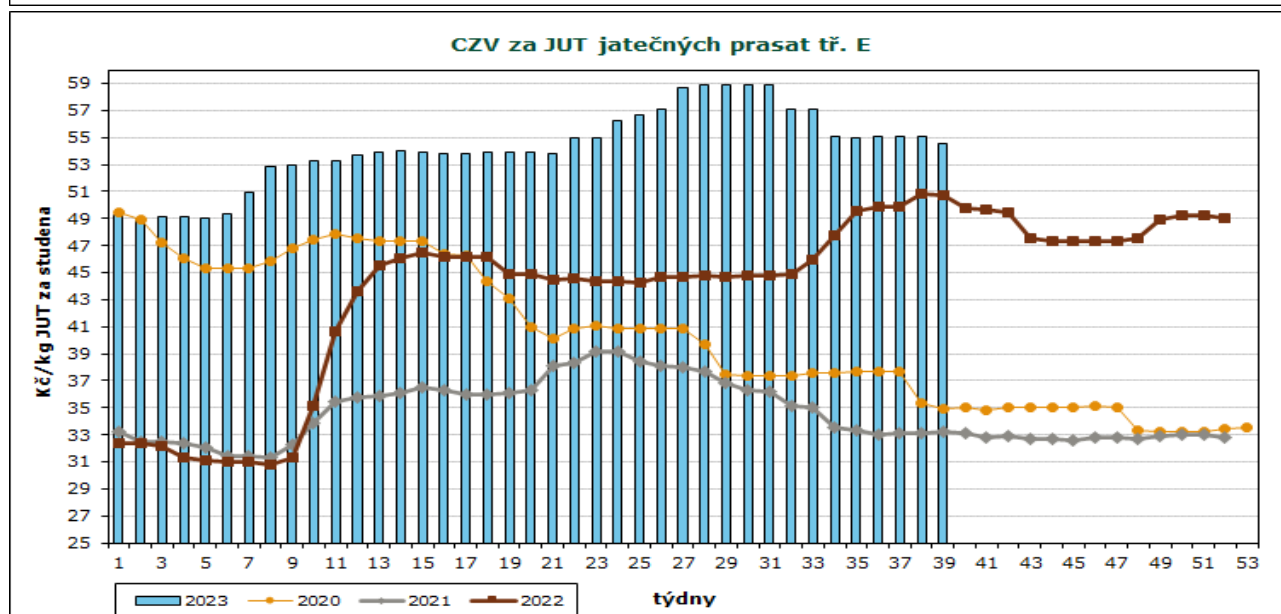
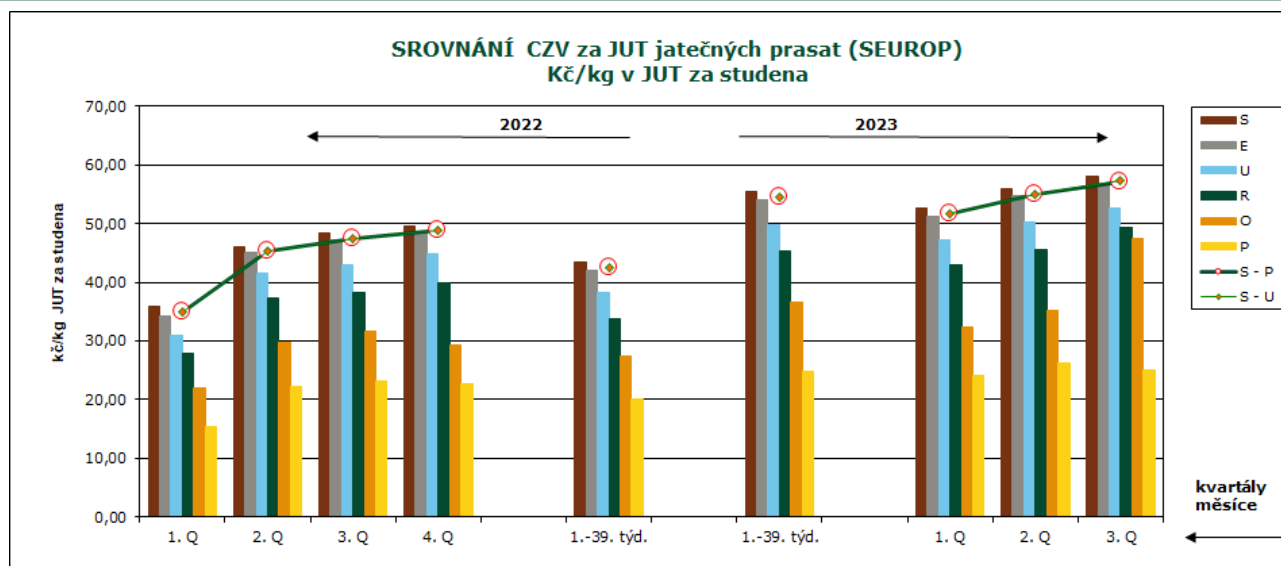


Pramen: TIS<sup>CR</sup> SZIF; Pozn.: ceny jsou bez DPH a nezahrnují dopravní náklady



**CZV prasat za r. 2023 - (1.-39. týden) SEUROP Kč/kg JUT za studena (bez DPH) 16 podniků**

DRUH	JAKOST	Cena JUT	množství v kusech	hmotnost JUT (kg)	Zmasilost (%)	prům. hm. JUT	prům. hm. v živém	% zastoup. kusů
PRASATA	S	55,41	505 232	45 870 128	61,89	91	118	52,3%
	E	54,07	408 231	38 581 427	58,18	95	123	42,3%
	U	49,88	40 123	3 903 337	53,44	97	126	4,2%
	R	45,39	1 817	179 360	48,29	99	128	0,2%
	O	36,54	210	20 359	43,03	97	126	0,0%
	P	24,82	76	6 551	32,92	86	112	0,0%
	N	25,10	4 952	241 850	61,60	49	63	0,5%
	T	37,77	5 329	671 221	57,20	126	164	0,6%
	celkem S – T	54,35	965 970	89 474 234	59,85	93	120	100,0%
	celkem S – P	54,56	955 689	88 561 163	59,87	93	120	
celkem S – U	54,58	953 586	88 354 892	59,90	93	120	98,7%	



Pramen: TIS<sup>ČR</sup> SZIF; Pozn.: ceny jsou bez DPH a nezahrnují dopravní náklady


**CZV skotu za 39. týden (25. 9. – 1. 10. 2023) SEUROP Kč/kg JUT za studena 16 podniků**

DRUH	JAKOST	Číslo řádku	Cena JUT	množství v kusech	hmotnost JUT	prům.hm. JUT	prům.hm. v živém	zastoupení v jak. tř.	
<b>MLADÍ BÝCI</b>	Celkem dle SEUROP	1	<b>102,75</b>	<b>580</b>	<b>216 715</b>	<b>374</b>	<b>678</b>	<b>100,0%</b>	
	z toho <b>S</b>	2							
	14 podniků	<b>E</b>	3	<b>109,36</b>	<b>11</b>	<b>5 271</b>	479	870	<b>1,9%</b>
		<b>U</b>	4	<b>105,85</b>	<b>182</b>	<b>78 116</b>	429	779	<b>31,4%</b>
		z toho U2	5	106,54	123	52 777	429	779	21,2%
		z toho U3	6	104,16	54	23 372	433	786	9,3%
		<b>R</b>	7	<b>103,22</b>	<b>250</b>	<b>93 394</b>	374	678	<b>43,1%</b>
		z toho R2	8	102,77	208	76 786	369	670	35,9%
		z toho R3	9	108,01	22	8 859	403	731	3,8%
		<b>O</b>	10	<b>96,68</b>	<b>94</b>	<b>30 391</b>	323	587	<b>16,2%</b>
		z toho O2	11	95,70	44	14 233	323	587	7,6%
		z toho O3	12	97,72	30	10 756	359	651	5,2%
		<b>P</b>	13	<b>88,39</b>	<b>43</b>	<b>9 543</b>	222	403	<b>7,4%</b>
	<b>BÝCI</b>	Celkem dle SEUROP	14	<b>102,36</b>	<b>263</b>	<b>101 248</b>	<b>385</b>	<b>699</b>	<b>100,0%</b>
z toho <b>S</b>		15							
10 podniků		<b>E</b>	16	<b>109,44</b>	<b>10</b>	<b>5 194</b>	519	943	<b>3,8%</b>
		<b>U</b>	17	<b>105,83</b>	<b>93</b>	<b>43 593</b>	469	851	<b>35,4%</b>
		<b>R</b>	18	<b>101,89</b>	<b>73</b>	<b>27 888</b>	382	694	<b>27,8%</b>
		z toho R3	19	102,76	4	1 675	419	760	1,5%
		<b>O</b>	20	<b>96,65</b>	<b>70</b>	<b>21 456</b>	307	557	<b>26,6%</b>
	<b>P</b>	21	<b>85,62</b>	<b>17</b>	<b>3 117</b>	183	333	<b>6,5%</b>	
<b>VOLI</b>	Celkem dle SEUROP	22	<b>101,47</b>	<b>10</b>	<b>3 682</b>	<b>368</b>	<b>669</b>	<b>100,0%</b>	
	z toho <b>S</b>	23							
	2 podniky	<b>E</b>	24						
		<b>U</b>	25						
		z toho U2	26						
		z toho U3	27						
		z toho U4	28						
		<b>R</b>	29	<b>100,39</b>	<b>6</b>	<b>2 205</b>	368	667	<b>60,0%</b>
		z toho R3	30	105,38	3	1 202	401	727	30,0%
		z toho R4	31	*	1	281	281	510	10,0%
		<b>O</b>	32	<b>103,07</b>	<b>4</b>	<b>1 477</b>	369	670	<b>40,0%</b>
		z toho O3	33						
	z toho O4	34	*	2	738	369	670	20,0%	
	<b>P</b>	35							
<b>KRÁVY</b>	celkem dle SEUROP	36	<b>78,72</b>	<b>807</b>	<b>235 479</b>	<b>292</b>	<b>566</b>	<b>100,0%</b>	
	z toho <b>S</b>	37							
	12 podniků	<b>E</b>	38						
		<b>U</b>	39	<b>96,56</b>	<b>17</b>	<b>7 433</b>	437	847	<b>2,1%</b>
		<b>R</b>	40	<b>92,17</b>	<b>99</b>	<b>36 154</b>	365	708	<b>12,3%</b>
		z toho R3	41	91,94	47	17 181	366	708	5,8%
		z toho R4	42	91,19	15	5 881	392	760	1,9%
		<b>O</b>	43	<b>82,79</b>	<b>407</b>	<b>122 140</b>	300	582	<b>50,4%</b>
		z toho O2	44	82,33	204	58 424	286	555	25,3%
		z toho O3	45	82,40	120	39 219	327	633	14,9%
		z toho O4	46	85,90	26	9 192	354	685	3,2%
		<b>P</b>	47	<b>62,72</b>	<b>284</b>	<b>69 752</b>	246	476	<b>35,2%</b>
		z toho P2	48	66,19	162	40 469	250	484	20,1%
	z toho P3	49	50,10	29	7 226	249	483	3,6%	


**CZV skotu za 39. týden SEUROP Kč/kg JUT za studena**

pokračování tabulky

DRUH	JAKOST	Číslo řádku	Cena JUT	množství v kusech	hmotnost JUT	prům.hm. JUT	prům.hm. v živém	zastoupení v jak. tř.	
<b>JALOVICE</b>	celkem dle SEUROP	50	<b>82,85</b>	<b>161</b>	<b>41 300</b>	<b>257</b>	<b>484</b>	<b>100,0%</b>	
	z toho <b>S</b>	51							
	10 podniků	<b>E</b>	52						
		<b>U</b>	53						
		z toho U2	54						
		z toho U3	55						
		<b>R</b>	56	<b>87,99</b>	<b>23</b>	<b>7 307</b>	318	599	<b>14,3%</b>
		z toho R2	57	88,02	12	3 351	279	527	7,5%
		z toho R3	58	85,73	7	2 466	352	665	4,3%
		z toho R4	59	92,29	3	1 130	377	711	1,9%
		<b>O</b>	60	<b>83,84</b>	<b>105</b>	<b>28 214</b>	269	507	<b>65,2%</b>
		z toho O2	61	84,49	51	12 779	251	473	31,7%
		z toho O3	62	82,46	30	8 761	292	551	18,6%
		z toho O4	63	86,32	13	4 344	334	631	8,1%
	<b>P</b>	64	<b>71,54</b>	<b>33</b>	<b>5 779</b>	175	330	<b>20,5%</b>	
<b>SKOT celkem</b>	(ř. 1,14,22,36,50)	65	<b>91,85</b>	<b>1 821</b>	<b>598 424</b>	329			

 Pramen: TIS<sup>ČR</sup> SZIF; Pozn. (\*) důvěrný údaj; ceny jsou bez DPH a nezahrnují dopravní náklady

**Rok 2022 CZV za jednotlivé kategorie celkem v Kč/kg JUT za studena**

měsíce: týdny:	I. 1.-4.	II. 5.-8.	III. 9.-13.	IV. 14.-17.	V. 18.-21.	VI. 22.-26.	VII. 27.-30.	VIII. 31.-35.	IX. 36.-39.	X.	XI.	XII.	2022 1.-39.
<b>Ml. býci</b>	94,91	98,21	103,16	109,74	110,27	106,31	104,87	106,53	107,26				104,83
<b>Býci</b>	93,81	95,90	101,18	108,03	108,99	105,10	103,06	105,69	105,04				103,50
<b>Krávy</b>	67,50	69,50	74,82	83,40	85,95	82,31	85,85	86,73	86,75				79,66
<b>Jalovice</b>	72,76	73,15	80,16	87,51	92,32	89,99	91,96	92,06	92,11				85,42

 Pramen: TIS<sup>ČR</sup> SZIF; ceny jsou bez DPH a nezahrnují dopravní náklady

**Rok 2023 CZV za jednotlivé kategorie celkem v Kč/kg JUT za studena**

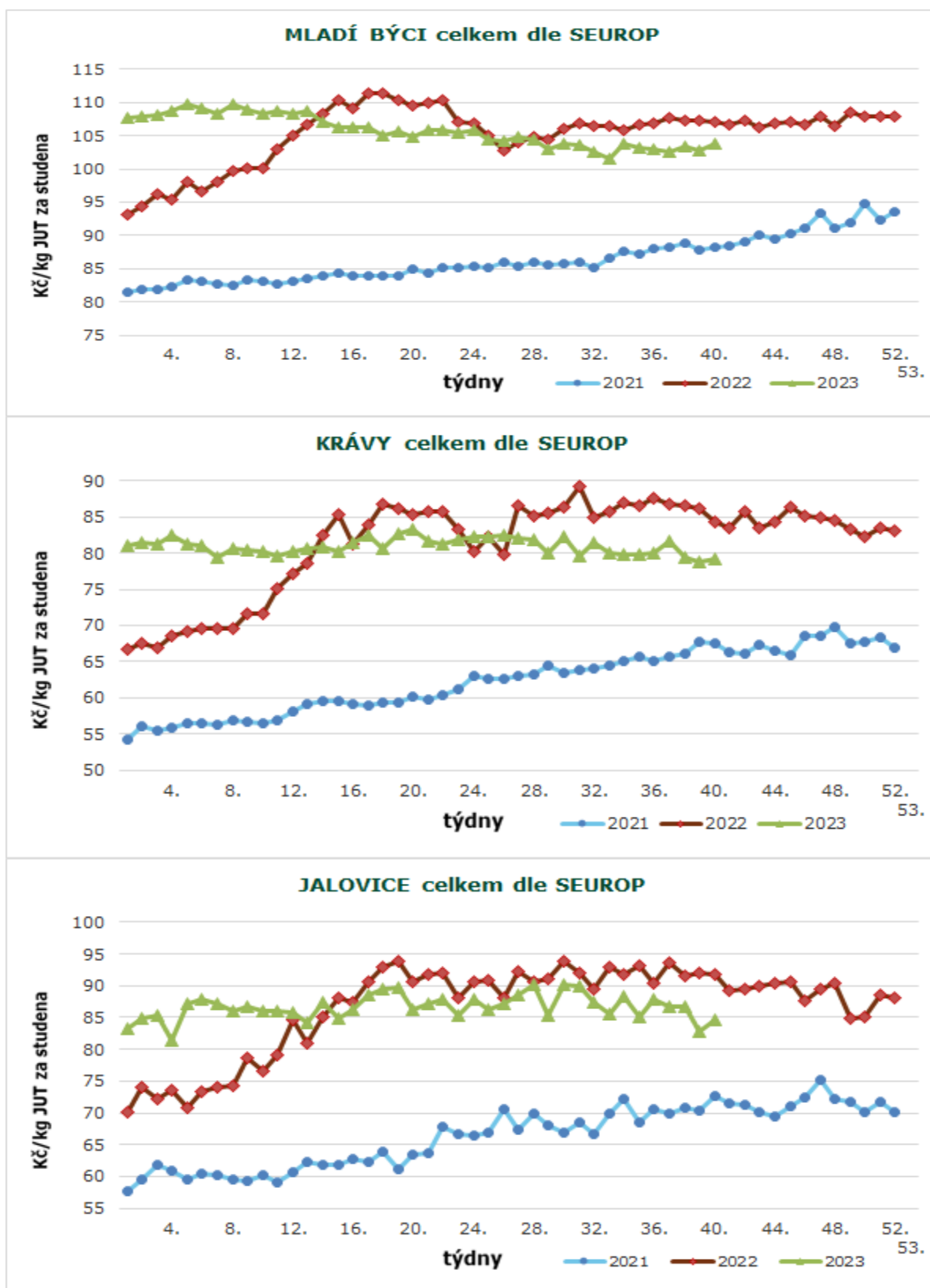
měsíce: týdny:	I. 1.-4.	II. 5.-8.	III. 9.-13.	IV. 14.-17.	V. 18.-22.	VI. 23.-26.	VII. 27.-30.	VIII. 31.-35.	IX. 36.-39.	X.	XI.	XII.	2023 1.-39.
<b>Ml. býci</b>	108,11	109,18	108,66	106,46	105,39	104,94	103,92	102,90	102,97				105,84
<b>Býci</b>	106,49	107,91	107,22	106,19	105,74	104,09	102,48	101,38	101,89				104,76
<b>Krávy</b>	81,59	80,60	80,27	81,25	81,97	82,27	81,55	80,15	80,02				81,04
<b>Jalovice</b>	83,88	87,06	85,68	86,69	87,91	86,67	88,49	87,31	86,24				86,66

 Pramen: TIS<sup>ČR</sup> SZIF; ceny jsou bez DPH a nezahrnují dopravní náklady

**SROVNÁNÍ 2023 – 2022 v Kč/kg JUT za studena**

měsíce: týdny:	I.	II.	III.	IV.	V.	VI.	VII.	VIII.	IX.	X.	XI.	XII.	1.-39.
<b>Ml. býci</b>	13,20	10,97	5,50	-3,28	-4,88	-1,37	-0,95	-3,63	-4,29				1,01
<b>Býci</b>	12,68	12,01	6,04	-1,84	-3,25	-1,01	-0,58	-4,31	-3,15				1,26
<b>Krávy</b>	14,09	11,10	5,45	-2,15	-3,98	-0,04	-4,30	-6,58	-6,73				1,38
<b>Jalovice</b>	11,12	13,91	5,52	-0,82	-4,41	-3,32	-3,47	-4,75	-5,87				1,24

 Pramen: TIS<sup>ČR</sup> SZIF; ceny jsou bez DPH a nezahrnují dopravní náklady



Pramen: TIS<sup>ČR</sup> SZIF, Pozn.: ceny jsou bez DPH a nezahnují dopravní náklady


**CZV skotu za 40. týden (2. 10. – 8. 10. 2023) SEUROP Kč/kg JUT za studena 16 podniků**

DRUH	JAKOST	Číslo řádku	Cena JUT	množství v kusech	hmotnost JUT	prům.hm. JUT	prům.hm. v živém	zastoupení v jak. tř.	
<b>MLADÍ BÝCI</b>	Celkem dle SEUROP	1	<b>103,78</b>	<b>512</b>	<b>194 827</b>	<b>381</b>	<b>691</b>	<b>100,0%</b>	
	z toho <b>S</b>	2							
	13 podniků	<b>E</b>	3	<b>109,90</b>	<b>3</b>	<b>1 588</b>	529	961	<b>0,6%</b>
		<b>U</b>	4	<b>107,13</b>	<b>176</b>	<b>73 553</b>	418	759	<b>34,4%</b>
		z toho U2	5	106,75	149	61 374	412	748	29,1%
		z toho U3	6	109,32	11	5 259	478	868	2,1%
		<b>R</b>	7	<b>104,44</b>	<b>191</b>	<b>72 772</b>	381	692	<b>37,3%</b>
		z toho R2	8	103,22	127	46 995	370	672	24,8%
		z toho R3	9	108,44	30	12 886	430	780	5,9%
		<b>O</b>	10	<b>98,48</b>	<b>117</b>	<b>39 306</b>	336	610	<b>22,9%</b>
		z toho O2	11	97,23	74	24 497	331	601	14,5%
		z toho O3	12	101,19	26	9 608	370	671	5,1%
		<b>P</b>	13	<b>91,26</b>	<b>25</b>	<b>7 609</b>	304	553	<b>4,9%</b>
<b>BÝCI</b>	Celkem dle SEUROP	14	<b>101,03</b>	<b>317</b>	<b>122 722</b>	<b>387</b>	<b>703</b>	<b>100,0%</b>	
	z toho <b>S</b>	15							
	13 podniků	<b>E</b>	16	<b>108,25</b>	<b>25</b>	<b>11 256</b>	450	817	<b>7,9%</b>
		<b>U</b>	17	<b>104,14</b>	<b>117</b>	<b>50 894</b>	435	790	<b>36,9%</b>
		<b>R</b>	18	<b>100,52</b>	<b>99</b>	<b>36 917</b>	373	677	<b>31,2%</b>
		z toho R3	19	105,82	5	2 139	428	777	1,6%
		<b>O</b>	20	<b>93,11</b>	<b>63</b>	<b>18 734</b>	297	540	<b>19,9%</b>
	<b>P</b>	21	<b>86,33</b>	<b>13</b>	<b>4 921</b>	379	687	<b>4,1%</b>	
<b>VOLI</b>	Celkem dle SEUROP	22	*	<b>1</b>	<b>166</b>	<b>166</b>	<b>301</b>	<b>100,0%</b>	
	z toho <b>S</b>	23							
	1 podnik	<b>E</b>	24						
		<b>U</b>	25						
		z toho U2	26						
		z toho U3	27						
		z toho U4	28						
		<b>R</b>	29						
		z toho R3	30						
		z toho R4	31						
		<b>O</b>	32						
		z toho O3	33						
		z toho O4	34						
		<b>P</b>	35	*	<b>1</b>	<b>166</b>	166	301	<b>100,0%</b>
<b>KRÁVY</b>	celkem dle SEUROP	36	<b>79,16</b>	<b>965</b>	<b>278 361</b>	<b>288</b>	<b>559</b>	<b>100,0%</b>	
	z toho <b>S</b>	37							
	13 podniků	<b>E</b>	38						
		<b>U</b>	39	<b>93,12</b>	<b>30</b>	<b>12 865</b>	429	831	<b>3,1%</b>
		<b>R</b>	40	<b>89,35</b>	<b>147</b>	<b>51 799</b>	352	683	<b>15,2%</b>
		z toho R3	41	88,28	60	21 430	357	692	6,2%
		z toho R4	42	90,67	17	6 482	381	739	1,8%
		<b>O</b>	43	<b>81,51</b>	<b>483</b>	<b>140 324</b>	291	563	<b>50,1%</b>
		z toho O2	44	81,23	309	87 037	282	546	32,0%
		z toho O3	45	80,82	103	33 242	323	625	10,7%
		z toho O4	46	84,39	17	6 114	360	697	1,8%
		<b>P</b>	47	<b>65,04</b>	<b>305</b>	<b>73 373</b>	241	466	<b>31,6%</b>
		z toho P2	48	67,73	180	44 839	249	483	18,7%
	z toho P3	49	46,79	20	4 842	242	469	2,1%	

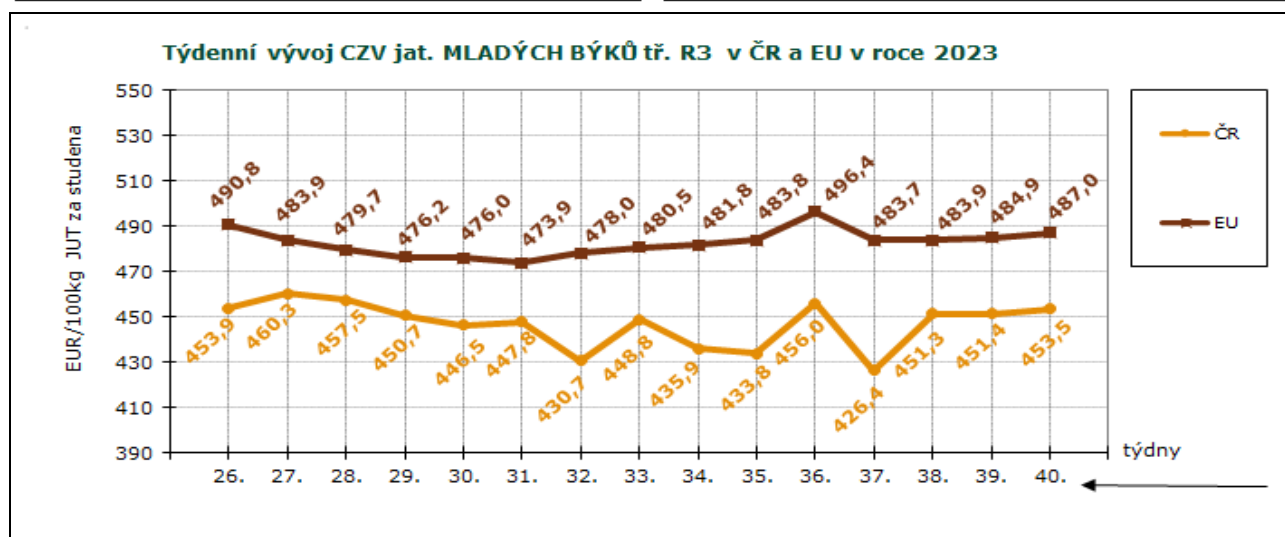
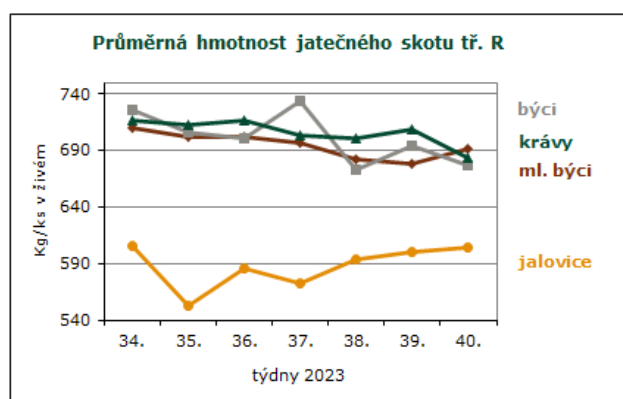
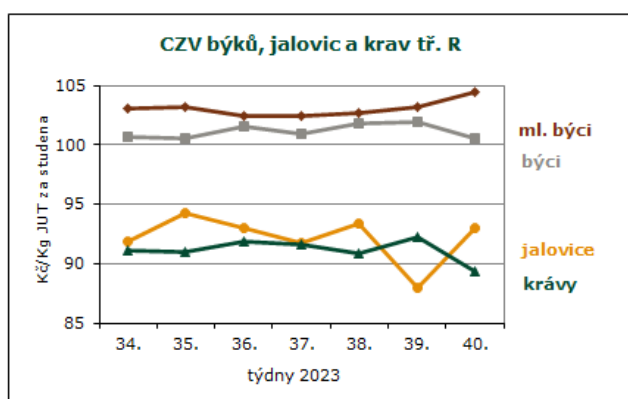


## CZV skotu za 40. týden SEUROP Kč/kg JUT za studena

pokračování tabulky

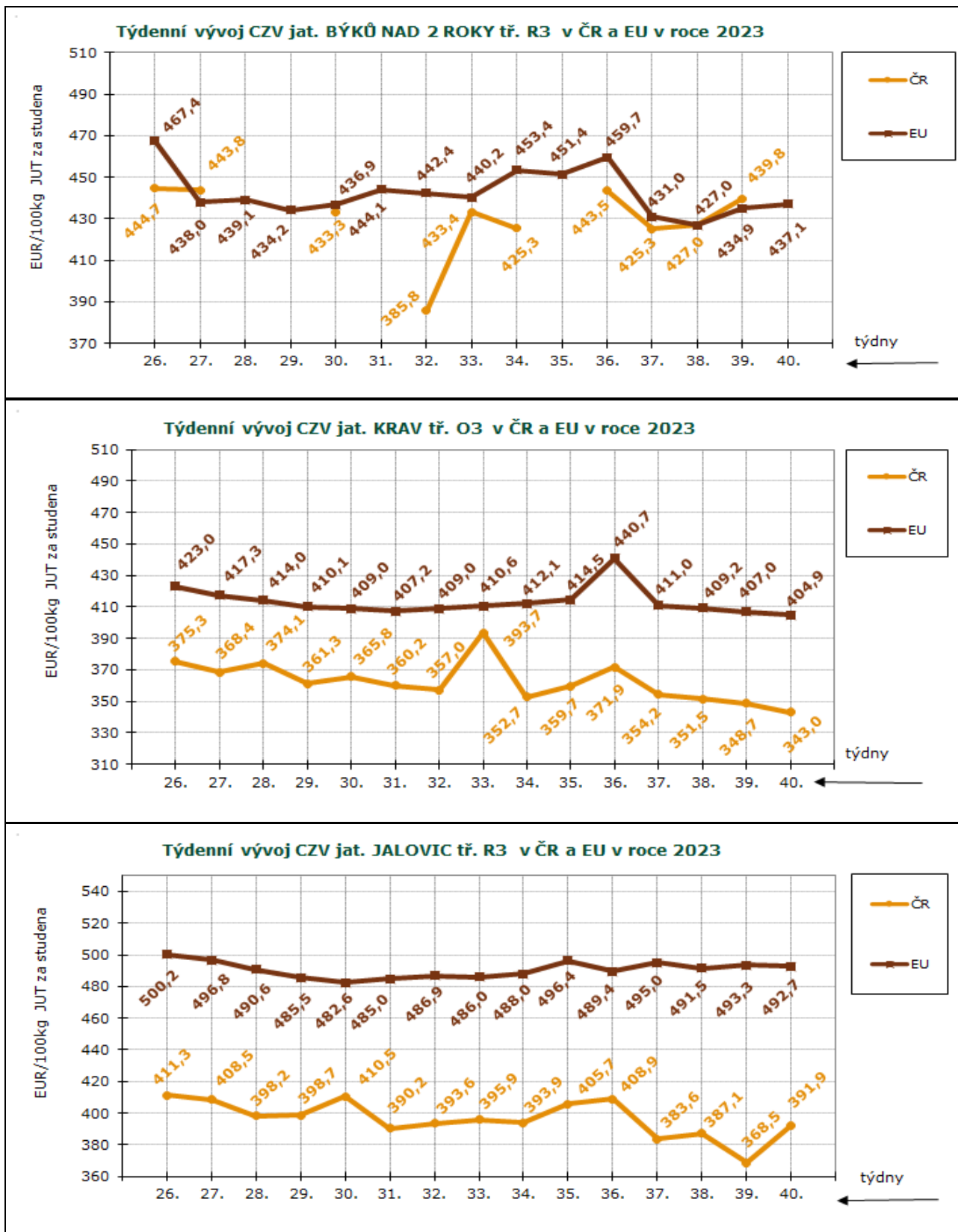
DRUH	JAKOST	Číslo řádku	Cena JUT	množství v kusech	hmotnost JUT	prům.hm. JUT	prům.hm. v živém	zastoupení v jak. tř.
<b>JALOVICE</b>	celkem dle SEUROP	50	<b>84,72</b>	<b>184</b>	<b>48 543</b>	<b>264</b>	<b>498</b>	<b>100,0%</b>
	z toho <b>S</b>	51						
11 podniků	<b>E</b>	52						
	<b>U</b>	53	<b>94,99</b>	<b>5</b>	<b>2 056</b>	411	776	<b>2,7%</b>
	z toho U2	54	96,92	3	1 056	352	664	1,6%
	z toho U3	55						
	<b>R</b>	56	<b>92,96</b>	<b>25</b>	<b>8 009</b>	320	605	<b>13,6%</b>
	z toho R2	57	93,39	11	2 951	268	506	6,0%
	z toho R3	58	93,34	6	2 031	338	639	3,3%
	z toho R4	59	91,63	6	2 290	382	720	3,3%
	<b>O</b>	60	<b>84,22</b>	<b>132</b>	<b>34 030</b>	258	486	<b>71,7%</b>
	z toho O2	61	82,61	63	14 512	230	435	34,2%
	z toho O3	62	86,43	46	13 533	294	555	25,0%
	z toho O4	63	86,62	12	3 924	327	617	6,5%
	<b>P</b>	64	<b>69,00</b>	<b>22</b>	<b>4 449</b>	202	382	<b>12,0%</b>
<b>SKOT celkem</b>	(ř. 1,14,22,36,50)	65	<b>91,18</b>	<b>1 979</b>	<b>644 619</b>	326		

Pramen: TIS<sup>CR</sup> SZIF; Pozn. (\*) důvěrný údaj; ceny jsou bez DPH a nezahrnují dopravní náklady



Pramen: TIS<sup>CR</sup> SZIF, Evropská komise; Pozn.: ceny jsou bez DPH a zahrnují dopravní náklady





Pramen: TISČR SZIF, Evropská komise; Pozn.: ceny jsou bez DPH a zahrnují dopravní náklady

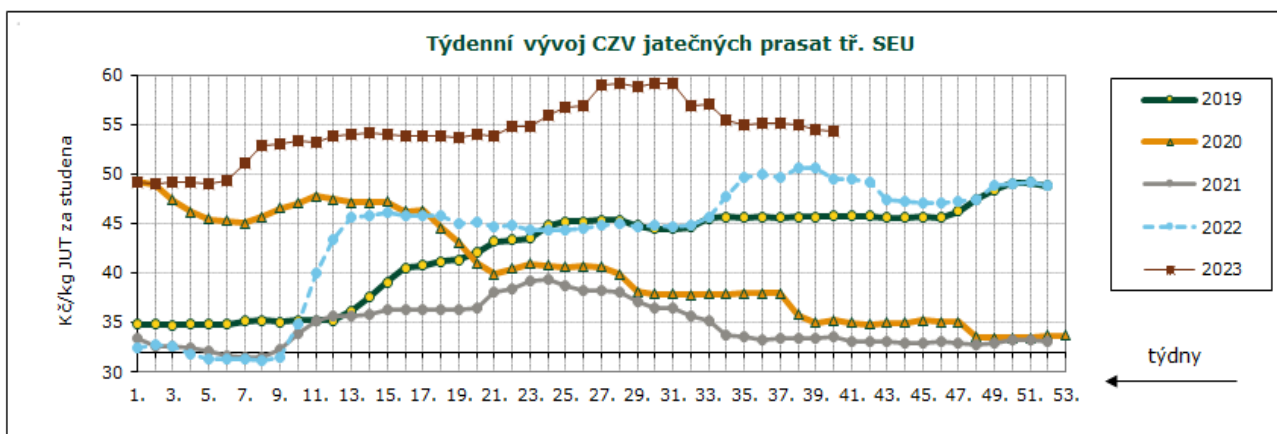
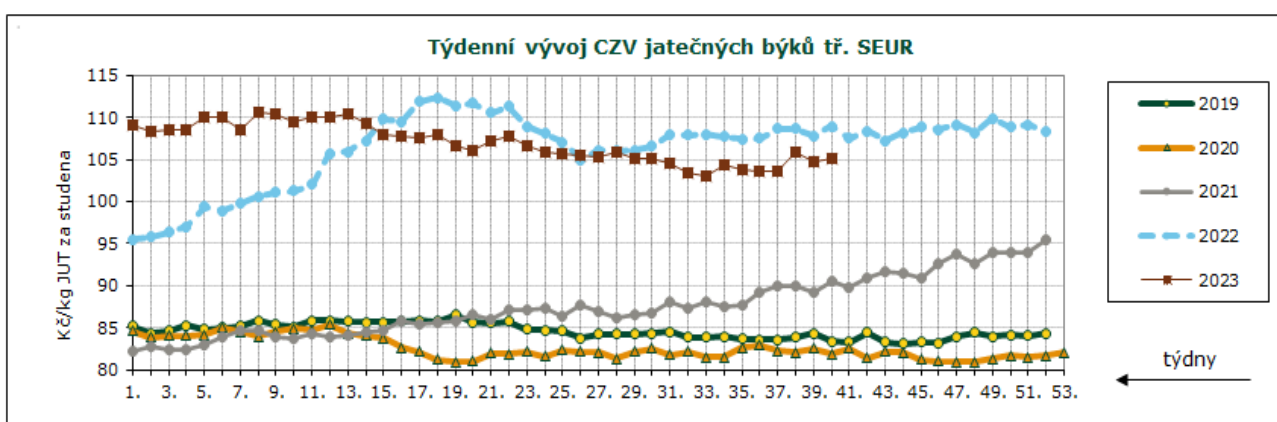


### Průměrné ceny JUT jatečných prasat tř. SEU v Kč/kg za studena

týden	15.	16.	17.	18.	19.	20.	21.	22.	23.	24.	25.	26.	27.
ceny	54,02	53,77	53,77	53,88	53,71	53,93	53,78	54,76	54,79	55,91	56,67	56,86	59,02
týden	28.	29.	30.	31.	32.	33.	34.	35.	36.	37.	38.	39.	40.
ceny	59,12	58,84	59,17	59,15	56,91	57,01	55,43	55,02	55,16	55,09	54,92	54,45	54,29

### Průměrné ceny JUT jatečných býků tř. SEUR v Kč/kg za studena

týden	15.	16.	17.	18.	19.	20.	21.	22.	23.	24.	25.	26.	27.
ceny	107,96	107,77	107,57	107,87	106,60	106,13	107,23	107,78	106,53	105,90	105,68	105,51	105,36
týden	28.	29.	30.	31.	32.	33.	34.	35.	36.	37.	38.	39.	40.
ceny	105,94	105,15	105,04	104,50	103,39	102,94	104,30	103,75	103,59	103,68	105,96	104,78	105,17



Pramen: TIS ČR SZIF

### Denní vývoj nákupních cen (CZV) 13 podniků JATEČNÁ PRASATA tř. SEU v Kč/kg JUT za studena

	25.9.	26.9.	27.9.	28.9.	29.9.	2.10.	3.10.	4.10.	5.10.	6.10.
2022	50,76	50,49	50,37	státní	51,05	49,96	49,63	49,38	49,19	49,57
2023	54,35	54,25	54,63	svátek	54,51	54,05	54,28	54,48	54,27	54,39

### JATEČNÍ BÝCI tř. SEUR v Kč/kg JUT za studena

	25.9.	26.9.	27.9.	28.9.	29.9.	2.10.	3.10.	4.10.	5.10.	6.10.
2022	107,61	107,83	107,10	státní	108,54	108,67	108,45	110,78	109,05	108,73
2023	105,11	104,76	104,82	svátek	104,48	104,79	104,60	104,66	108,18	104,44

Pramen: TIS ČR SZIF; Pozn.: ceny jsou bez DPH a nezahrnují dopravní náklady;



## Zahraniční obchod srpen 2023

### Dovoz

V srpnu bylo dovezeno do ČR 44,8 t živého jat. skotu (tj. 78 ks) v celkové hodnotě 2 148 tis. Kč ze Slovenska. Dovezlo se 458,3 t jatečných prasat (tj. 10 001 ks) v celk. hodnotě 31 632 tis. Kč. Nejvíce kusů bylo dovezeno ze Slovenska (5 038 ks/335,4 t v hodn. 19 123 tis. Kč) a z Německa (2 890 ks/47,7 t v hodnotě 6 181 tis. Kč). **Za srpen bylo dovezeno do ČR 3 628,5 t hovězího masa za 133,93 Kč/kg v celk. hodnotě 485 953 tis. Kč.** Ze zemí EU bylo přijato 3 429,2 t hov. masa za 124,11 Kč/kg v celk. hodnotě 425 607 tis. Kč. K hlavním dovozcům hovězího masa

patřilo Německo (920,5 t za 93,18 Kč/kg) a Nizozemsko (902,9 t za 138,47 Kč/kg). Ze zemí mimo EU se dovezlo 199,3 t hovězího masa. **V srpnu se dovezlo do ČR 23 585,7 t vepř. masa za 83,24 Kč/kg v celk. hodnotě 1 963 188 tis. Kč.** Ze zemí EU se přijalo o 328,0 t vepř. masa méně. K předním dovozcům vepř. masa patřilo Německo (8 574,5 t za 80,18 Kč/kg), Španělsko (5 451,1 t za 90,09 Kč/kg), Polsko (3 032,8 t za 102,43 Kč/kg), Belgie (2 311,9 t za 72,99 Kč/kg), Rakousko (864,7 t za 76,84 Kč/kg) a Nizozemsko (807,0 t za 71,01 Kč/kg).

### Vývoz

V srpnu bylo vyvezeno z ČR 5 994,8 t živého jat. skotu v celk. hodn. 393 197 tis. Kč. Nejvíce kusů skotu bylo vyvezeno hlavně do Španělska (4 370 ks/268,5 t v hodnotě 19 188 tis. Kč) a do Rakouska (2 772 ks/1 754,6 t v hodnotě 91 065 tis. Kč). Do Turecka se vyvezlo 19,8 t jatečného skotu v hodn. 1 843 tis. Kč. Za srpen bylo vyvezeno z ČR 2 408,0 t ž. jat. prasat (tj. 26 773 ks) v celk. hodnotě 113 842 tis. Kč. Export jatečných prasat směřoval převážně do Maďarska

(11 143 ks/1 047,7 t v hodnotě 47 768 tis. Kč) a na Slovensko (9 329 ks/929,4 t v hodn. 43 323 tis. Kč). **Za srpen bylo vyvezeno z ČR 1 416,9 t hovězího masa za 127,77 Kč/kg v celk. hodn. 181 038 tis. Kč.** Vývoz hov. masa směřoval hlavně na Slovensko (527,1 t za 157,66 Kč/kg). **V srpnu bylo vyvezeno z ČR 2 408,3 t vepřového masa za 64,66 Kč/kg v celk. hodn. 155 722 tis. Kč,** nejvíce na Slovensko (1 619,1 t za 75,39 Kč/kg v hodnotě 122 060 tis. Kč).

## Dovoz a vývoz živého jatečného skotu a prasat, hovězího a vepřového masa v roce 2023

	dovoz				vývoz			
	Celkem		z toho EU		celkem		z toho EU	
	v t	v tis. Kč	v t	v tis. Kč	v t	v tis. Kč	v t	v tis. Kč
<b>JATEČNÝ SKOT (010229, 01029091, 01029099)</b>								
1.1. - 31.8.2023	402,3	21 652	402,3	21 652	43 896,4	2 836 367	40 045,9	2 491 403
<b>1.8. – 31.8.2023</b>	<b>44,8</b>	<b>2 148</b>	<b>44,8</b>	<b>2 148</b>	<b>5 994,8</b>	<b>393 197</b>	<b>5 975,0</b>	<b>391 354</b>
<b>JATEČNÁ PRASATA (010391, 010392)</b>								
1.1. - 31.8.2023	3 409,5	224 715	3 409,5	224 715	13 204,1	638 988	13 204,1	638 988
<b>1.8. – 31.8.2023</b>	<b>458,3</b>	<b>31 632</b>	<b>458,3</b>	<b>31 632</b>	<b>2 408,0</b>	<b>113 842</b>	<b>2 408,0</b>	<b>113 842</b>

	dovoz				vývoz			
	celkem		z toho EU		celkem		z toho EU	
	v t	cena Kč/kg	v t	cena Kč/kg	v t	cena Kč/kg	v t	cena Kč/kg
<b>HOVĚZÍ MASO (0201, 0202)</b>								
1.1. - 31.8.2023	27 552,6	138,84	26 252,3	130,14	10 556,8	129,38	10 556,8	129,38
<b>1.8. – 31.8.2023</b>	<b>3 628,5</b>	<b>133,93</b>	<b>3 429,2</b>	<b>124,11</b>	<b>1 416,9</b>	<b>127,77</b>	<b>1 416,9</b>	<b>127,77</b>
<b>VEPŘOVÉ MASO (0203)</b>								
1.1. - 31.8.2023	183 862,4	78,38	181 651,8	78,28	21 046,4	65,27	21 042,3	65,24
<b>1.8. – 31.8.2023</b>	<b>23 585,7</b>	<b>83,24</b>	<b>23 257,7</b>	<b>83,26</b>	<b>2 408,3</b>	<b>64,66</b>	<b>2 406,3</b>	<b>64,55</b>

Pramen: Zahraniční obchod ČSÚ; 6. 10. 2023; Pozn.: Celní statistika provádí zpětně úpravu údajů,

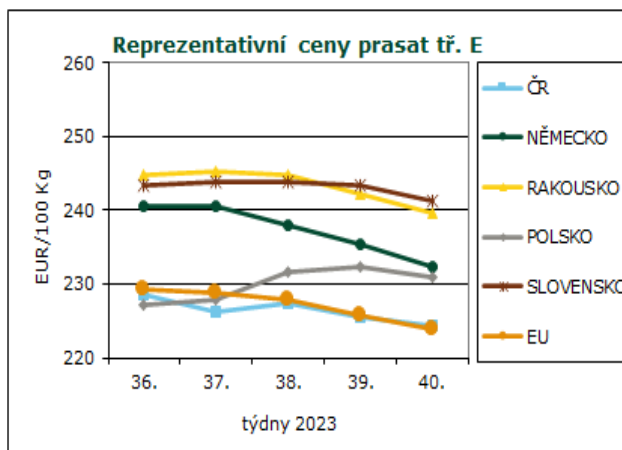
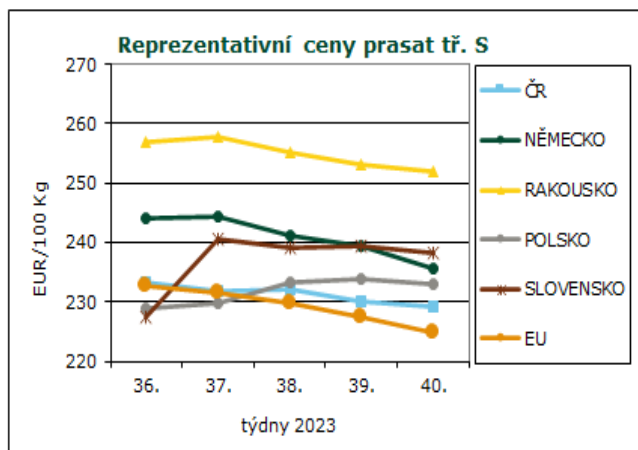


## Reprezentativní ceny prasat

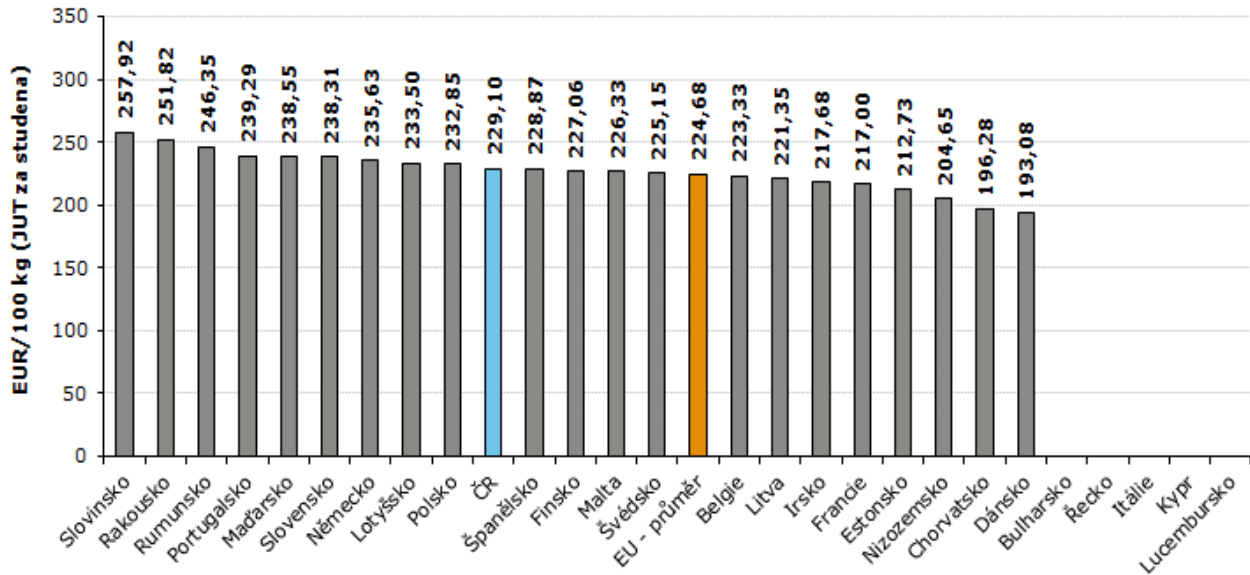
(EUR/100 kg)

		Prasata tř. S (JUT za studena)			Prasata tř. E (JUT za studena)		
		40. týden 23	39. týden 23	38. týden 23	40. týden 23	39. týden 23	38. týden 23
		2.10. – 8.10.	25.9. – 1.10.	18.9. – 24.9.	2.10. – 8.10.	25.9. – 1.10.	18.9. – 24.9.
Belgie	BE	223,33	226,03	226,81	214,88	217,40	217,15
Bulharsko	BG	-	-	-	267,72	268,11	268,76
ČR	CZ	<b>229,10</b>	<b>229,96</b>	<b>232,15</b>	<b>224,35</b>	<b>225,49</b>	<b>227,31</b>
Dánsko	DK	193,08	193,11	195,70	190,53	190,57	193,15
Německo	DE	235,63	239,40	241,24	232,23	235,38	237,94
Estonsko	EE	212,73	213,95	219,42	207,24	211,37	216,47
Řecko	GR	(*)	257,14	(*)	(*)	257,14	(*)
Španělsko	ES	228,87	233,65	235,69	222,01	226,39	229,55
Francie	FR	217,00	219,00	223,00	210,00	212,00	216,00
Chorvatsko	HR	196,28	187,46	197,63	226,00	196,18	200,77
Irsko	IE	217,68	221,23	221,20	217,78	221,20	221,43
Itálie	IT	-	-	-	-	-	-
Kypr	CY	-	-	-	255,33	254,53	254,54
Lotyšsko	LV	233,50	234,04	236,49	240,38	239,39	243,13
Litva	LT	221,35	221,56	228,48	231,12	230,69	231,76
Lucembursko	LU	(*)	(*)	(*)	228,41	230,91	(*)
Maďarsko	HU	238,55	236,89	243,08	234,59	233,09	238,07
Malta	MT	226,33	227,10	227,34	226,25	226,33	225,94
Nizozemsko	NL	204,65	206,50	208,66	203,51	205,36	207,52
Rakousko	AT	251,82	253,04	254,93	239,48	242,21	244,74
Polsko	PL	232,85	233,90	233,33	230,96	232,25	231,67
Portugalsko	PT	239,29	242,36	246,36	239,90	242,96	247,02
Rumunsko	RO	246,35	247,77	253,86	247,71	247,69	253,45
Slovinsko	SI	257,92	258,72	263,54	240,34	241,36	246,66
Slovensko	SK	238,31	239,50	239,17	241,24	243,40	243,91
Finsko	FI	227,06	228,36	227,68	219,89	221,28	220,95
Švédsko	SE	225,15	225,21	219,14	221,53	221,09	216,20
<b>EU</b>		<b>224,68</b>	<b>227,51</b>	<b>229,63</b>	<b>223,81</b>	<b>225,86</b>	<b>227,94</b>
týdenní vývoj		- 1,2%	- 0,9%	- 0,8%	- 0,9%	- 0,9%	- 0,4%

Pramen: Evropská komise, Pozn.: ceny jsou bez DPH a zahrnují dopravní náklady; (\*) důvěrná data

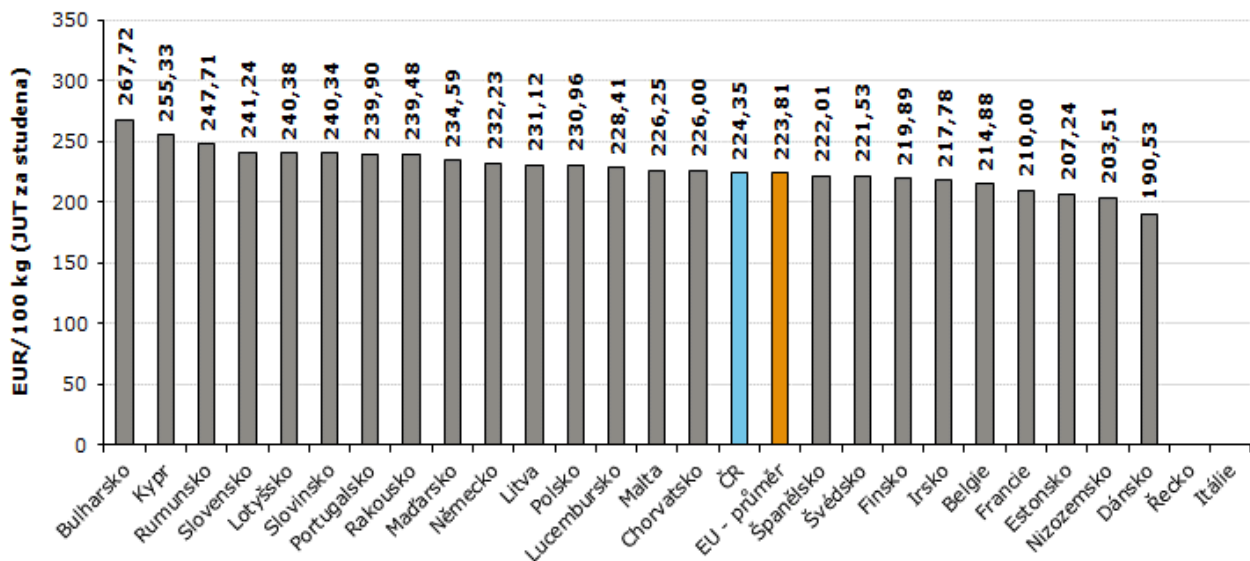


Ceny prasat JUT tř. S ve 40. týdnu 2023



Pramen: Evropská komise, TIS<sup>ČR</sup> SZIF; Pozn.: ceny jsou bez DPH a zahrnují dopravní náklady

Ceny prasat JUT tř. E ve 40. týdnu 2023



Pramen: Evropská komise, TIS<sup>ČR</sup> SZIF; Pozn.: ceny jsou bez DPH a zahrnují dopravní náklady

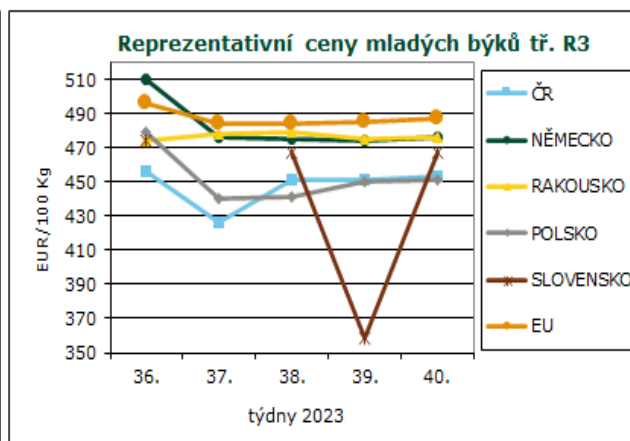
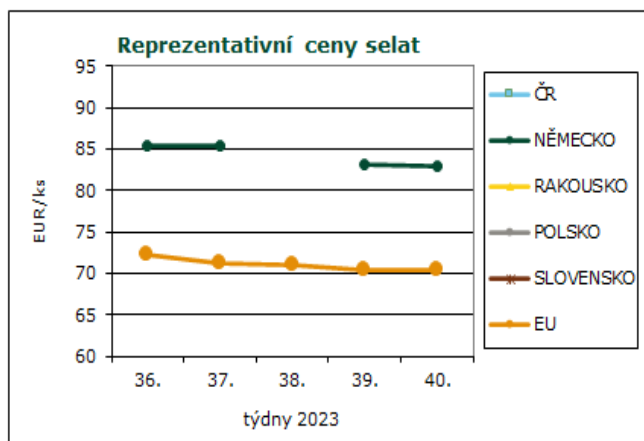


## Reprezentativní ceny selat a mladých býků

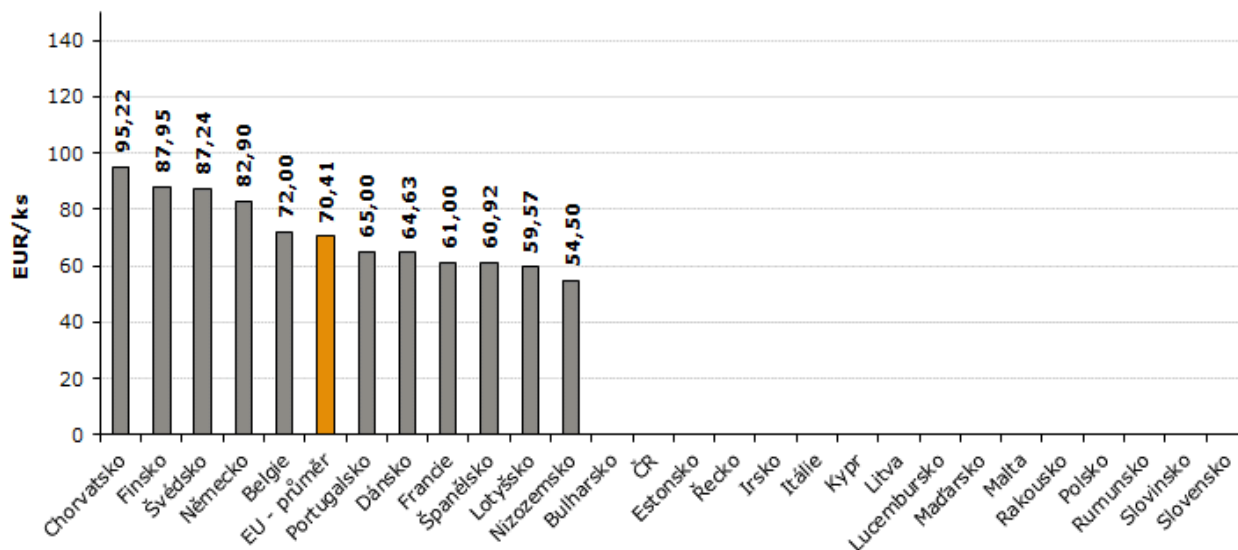
(EUR/100 kg)

		Selata (€/ks)			Mladí býci tř. R3 (JUT za studena)		
		40. týden 23 2.10. – 8.10.	39. týden 23 25.9. – 1.10.	38. týden 23 18.9. – 24.9.	40. týden 23 2.10. – 8.10.	39. týden 23 25.9. – 1.10.	38. týden 23 18.9. – 24.9.
Belgie	BE	72,00	72,00	72,00	412,5	420,0	419,1
Bulharsko	BG	-	-	-	531,7	531,7	562,4
ČR	CZ	(*)	(*)	(*)	<b>453,5</b>	<b>451,4</b>	<b>451,3</b>
Dánsko	DK	64,63	64,64	65,86	432,6	427,9	429,1
Německo	DE	82,90	83,10	(*)	476,1	474,6	475,0
Estonsko	EE	(*)	(*)	45,34	(*)	(*)	(*)
Řecko	GR	-	-	-	453,5	457,1	458,6
Španělsko	ES	60,92	59,77	59,30	433,6	433,6	449,2
Francie	FR	61,00	62,00	62,00	504,7	501,5	500,6
Chorvatsko	HR	95,22	95,22	103,99	520,0	519,0	518,0
Irsko	IE	-	-	-	514,9	508,4	508,4
Itálie	IT	(*)	(*)	(*)	519,9	519,9	519,9
Kypr	CY	-	-	-	-	-	-
Lotyšsko	LV	59,57	61,39	65,99	370,5	370,7	328,1
Litva	LT	-	-	-	379,6	379,1	370,5
Lucembursko	LU	-	-	-	508,3	486,5	494,3
Maďarsko	HU	(*)	65,23	66,93	-	-	-
Malta	MT	-	-	-	445,7	445,7	445,7
Nizozemsko	NL	54,50	54,50	54,50	402,0	215,0	355,0
Rakousko	AT	-	-	-	475,9	475,4	478,8
Polsko	PL	-	-	-	451,0	450,7	441,1
Portugalsko	PT	65,00	76,00	77,00	482,1	493,2	486,5
Rumunsko	RO	-	-	-	447,9	424,5	452,5
Slovinsko	SI	-	-	-	486,5	492,9	491,2
Slovensko	SK	-	-	-	467,6	358,2	466,8
Finsko	FI	87,95	88,59	88,82	502,4	508,3	500,1
Švédsko	SE	87,24	85,31	83,39	499,7	496,7	487,8
<b>EU</b>		<b>70,41</b>	<b>70,38</b>	<b>70,92</b>	<b>487,0</b>	<b>484,9</b>	<b>483,9</b>
týdenní vývoj		0,0%	-0,8%	-0,4%	2,13	0,91	0,24

Pramen: Evropská komise, Pozn.: ceny selat jsou za kus o hmotnosti přibližně 25 kg, ceny jsou bez DPH a zahrnují dopravní náklady; (\*) důvěrná data

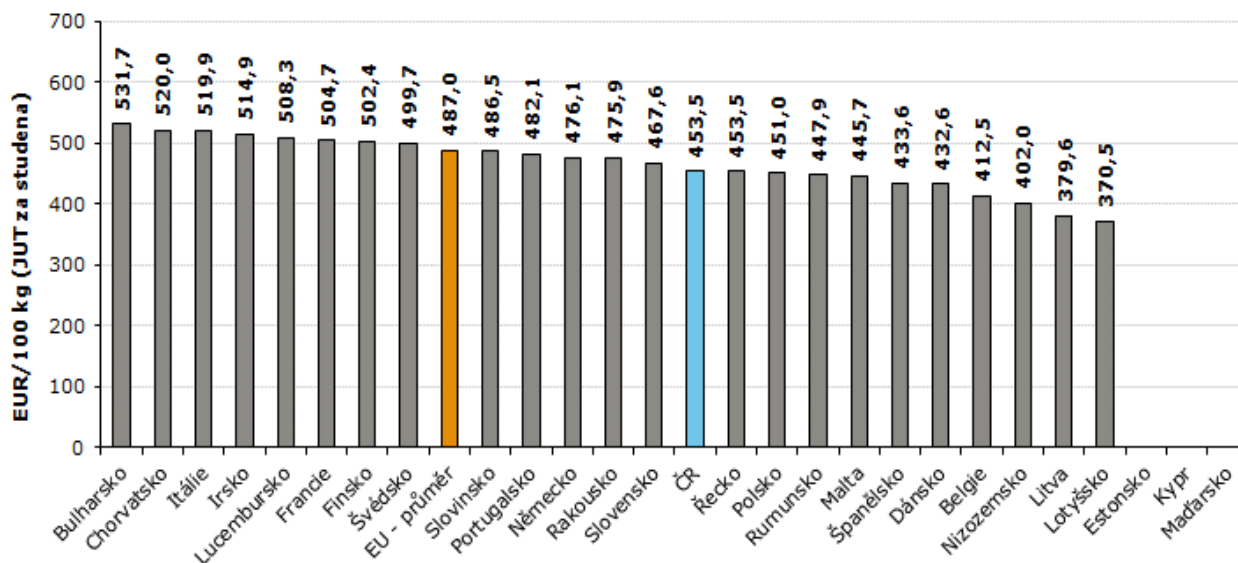


Ceny selat ve 40. týdnu 2023



Pramen: Evropská komise, TIS<sup>ČR</sup> SZIF; Pozn.: ceny jsou bez DPH

Ceny mladých býků JUT tř. R3 ve 40. týdnu 2023



Pramen: Evropská komise, TIS<sup>ČR</sup> SZIF; Pozn.: ceny jsou bez DPH a zahraniční dopravní náklady

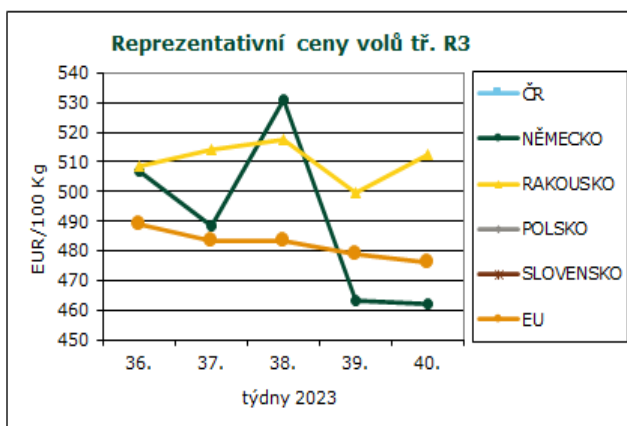
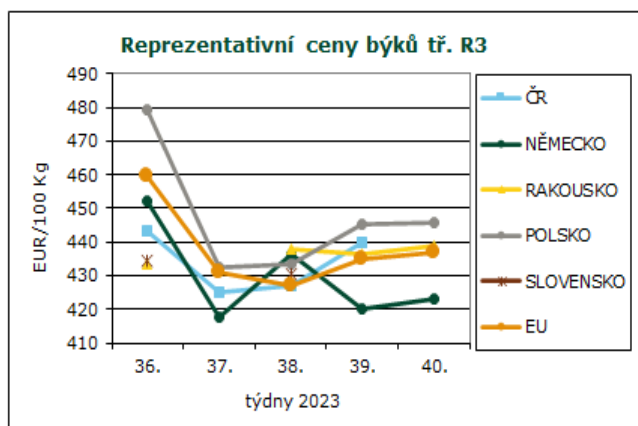


## Reprezentativní ceny býků a volů

(EUR/100 kg)

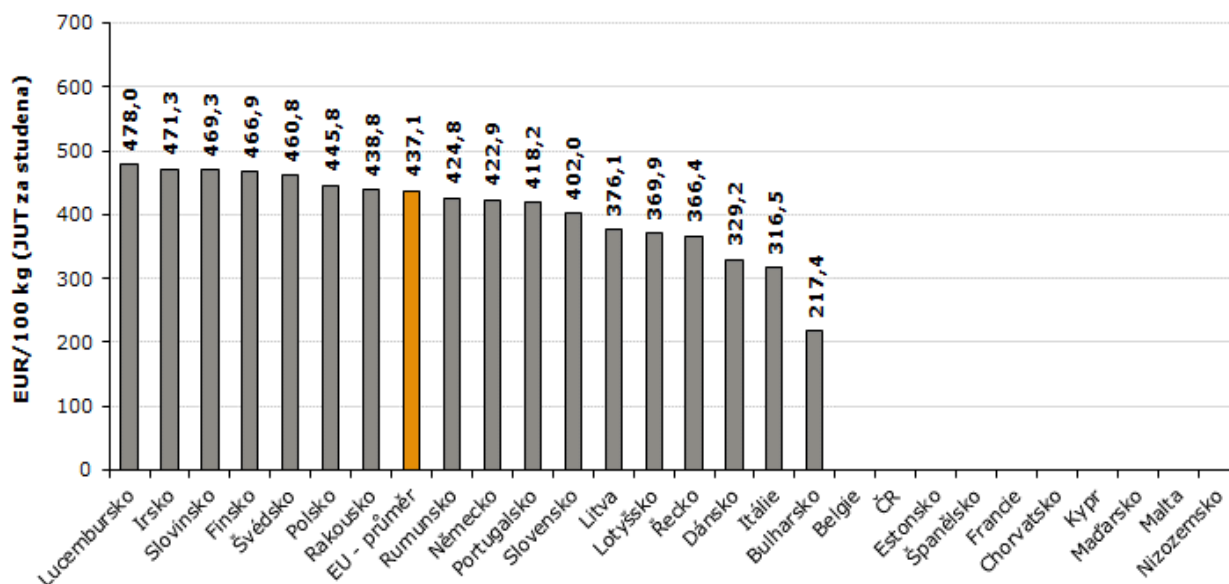
		Býci nad 2 roky tř. R3 (JUT za studena)			Voli tř. R3 (JUT za studena)		
		40. týden 23	39. týden 23	38. týden 23	40. týden 23	39. týden 23	38. týden 23
		2.10. – 8.10.	25.9. – 1.10.	18.9. – 24.9.	2.10. – 8.10.	25.9. – 1.10.	18.9. – 24.9.
Belgie	BE	-	-	-	-	-	-
Bulharsko	BG	217,4	217,4	217,4	-	-	-
ČR	CZ	(*)	<b>439,8</b>	<b>427,0</b>	(*)	(*)	(*)
Dánsko	DK	329,2	331,2	326,5	444,4	474,1	442,9
Německo	DE	422,9	420,2	436,3	461,8	463,4	531,2
Estonsko	EE	(*)	-	-	-	-	-
Řecko	GR	366,4	357,4	363,4	461,6	466,1	468,1
Španělsko	ES	-	-	-	-	-	-
Francie	FR	-	-	-	-	-	-
Chorvatsko	HR	-	-	-	534,0	537,0	535,0
Irsko	IE	471,3	471,3	471,3	-	-	-
Itálie	IT	316,5	316,5	316,5	495,8	495,8	495,8
Kypr	CY	-	-	-	-	-	-
Lotyšsko	LV	369,9	369,9	301,8	-	-	-
Litva	LT	376,1	(*)	363,1	(*)	(*)	(*)
Lucembursko	LU	478,0	(*)	(*)	(*)	521,4	(*)
Maďarsko	HU	-	-	-	-	-	-
Malta	MT	-	-	-	-	-	-
Nizozemsko	NL	-	-	-	-	-	-
Rakousko	AT	438,8	436,5	437,7	512,6	499,8	517,5
Polsko	PL	445,8	445,5	433,3	-	-	-
Portugalsko	PT	418,2	425,4	393,3	352,3	450,0	420,0
Rumunsko	RO	424,8	413,6	387,2	398,1	435,6	420,8
Slovinsko	SI	469,3	482,5	475,1	473,2	489,7	489,7
Slovensko	SK	402,0	(*)	430,3	-	-	-
Finsko	FI	466,9	466,9	466,9	-	-	-
Švédsko	SE	460,8	427,3	435,0	503,6	491,4	484,5
<b>EU</b>		<b>437,1</b>	<b>434,9</b>	<b>427,0</b>	<b>475,9</b>	<b>479,0</b>	<b>483,6</b>
týdenní vývoj		2,18	5,11	-4,24	-3,13	-4,61	0,72

Pramen: Evropská komise, Pozn.: ceny jsou bez DPH a zahrnují dopravní náklady, (\*) důvěrná data



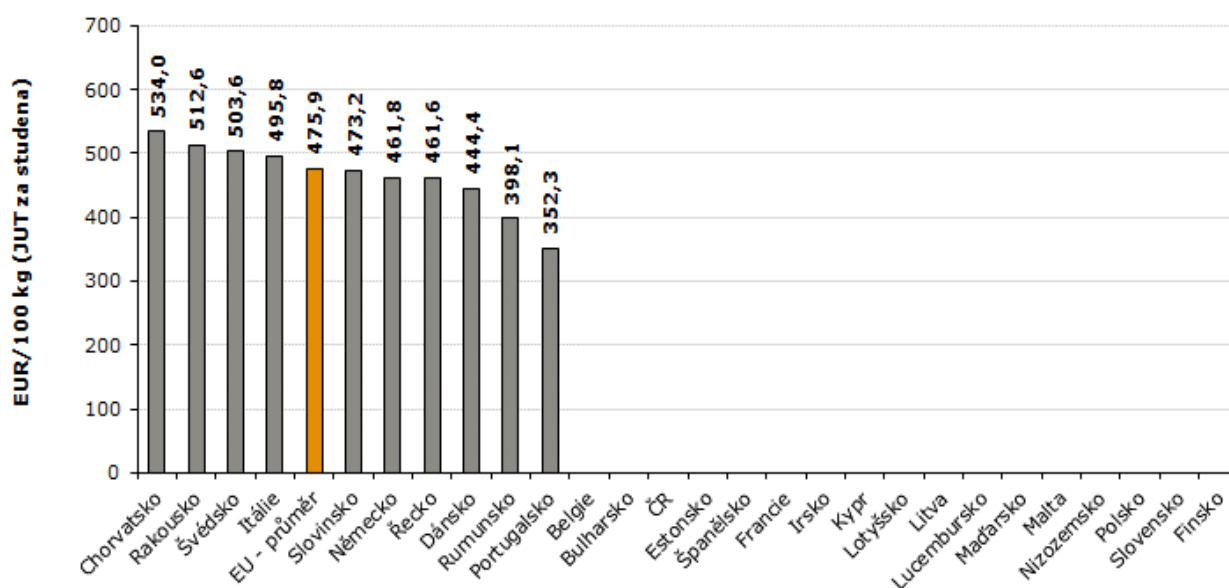


### Ceny býků nad 2 roky JUT tř. R3 ve 40. týdnu 2023



Pramen: Evropská komise, TIS<sup>ČR</sup> SZIF; Pozn.: ceny jsou bez DPH a zahrnují dopravní náklady

### Ceny volů JUT tř. R3 ve 40. týdnu 2023



Pramen: Evropská komise, TIS<sup>ČR</sup> SZIF; Pozn.: ceny jsou bez DPH a zahrnují dopravní náklady

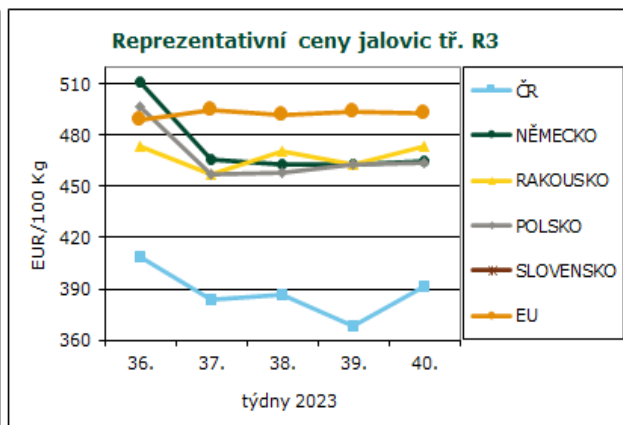
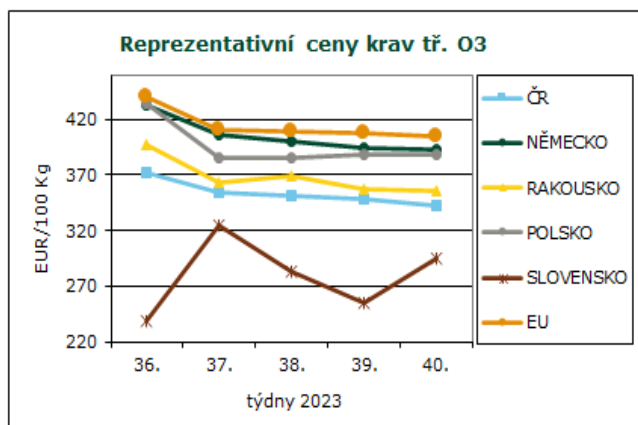


## Reprezentativní ceny krav a jalovic

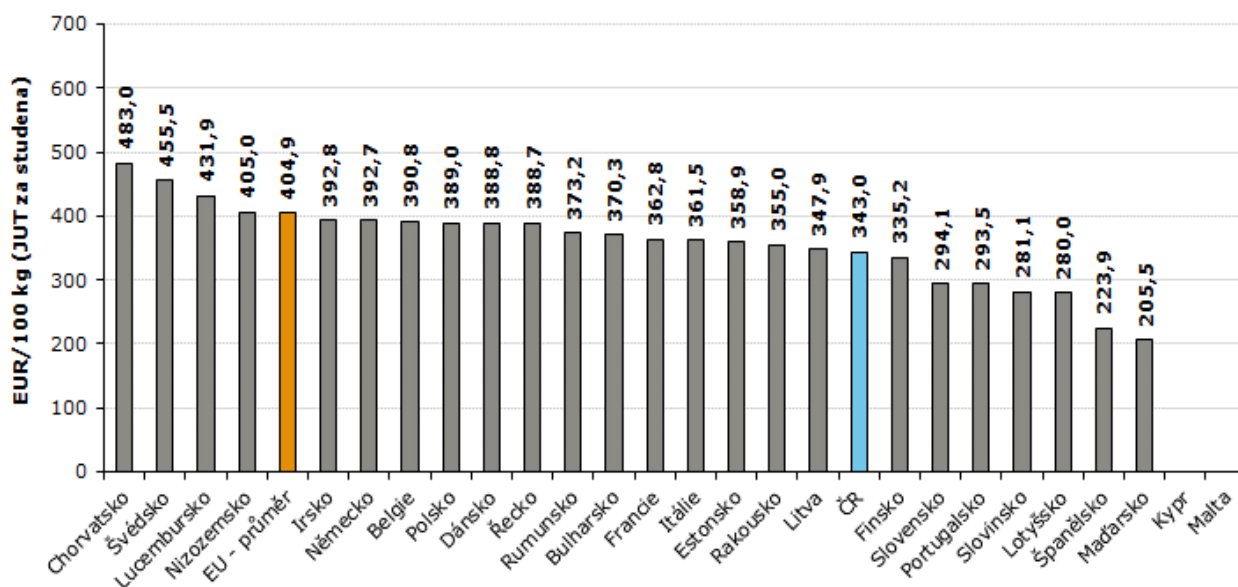
(EUR/100 kg)

		Krávy tř. O3 (JUT za studena)			Jalovice tř. R3 (JUT za studena)		
		40. týden 23	39. týden 23	38. týden 23	40. týden 23	39. týden 23	38. týden 23
		2.10. – 8.10.	25.9. – 1.10.	18.9. – 24.9.	2.10. – 8.10.	25.9. – 1.10.	18.9. – 24.9.
<b>Belgie</b>	BE	390,8	392,2	394,2	499,3	501,0	500,0
<b>Bulharsko</b>	BG	370,3	321,8	375,2	511,3	511,3	511,3
<b>ČR</b>	<b>CZ</b>	<b>343,0</b>	<b>348,7</b>	<b>351,5</b>	<b>391,9</b>	<b>368,5</b>	<b>387,1</b>
<b>Dánsko</b>	DK	388,8	392,3	394,8	418,6	428,7	433,8
<b>Německo</b>	DE	392,7	394,0	399,4	464,4	463,1	462,6
<b>Estonsko</b>	EE	358,9	356,7	360,6	-	-	(*)
<b>Řecko</b>	GR	388,7	394,0	395,7	462,5	467,3	469,8
<b>Španělsko</b>	ES	223,9	223,9	225,8	444,6	444,6	-
<b>Francie</b>	FR	362,8	353,9	360,4	526,3	528,5	517,2
<b>Chorvatsko</b>	HR	483,0	488,0	491,0	545,0	550,0	551,0
<b>Irsko</b>	IE	392,8	407,0	407,0	519,0	510,7	510,7
<b>Itálie</b>	IT	361,5	361,5	361,5	530,1	530,1	530,1
<b>Kypr</b>	CY	-	-	-	-	-	-
<b>Lotyšsko</b>	LV	280,0	268,1	286,9	256,4	308,4	328,0
<b>Litva</b>	LT	347,9	335,4	338,4	(*)	341,4	362,6
<b>Lucembursko</b>	LU	431,9	439,6	438,7	517,0	530,9	520,2
<b>Maďarsko</b>	HU	205,5	203,7	199,7	186,2	193,5	187,4
<b>Malta</b>	MT	-	-	-	-	-	-
<b>Nizozemsko</b>	NL	405,0	412,0	419,0	345,0	355,0	189,0
<b>Rakousko</b>	AT	355,0	357,1	368,3	473,5	463,1	470,1
<b>Polsko</b>	PL	389,0	388,7	385,3	463,5	463,2	457,7
<b>Portugalsko</b>	PT	293,5	333,1	309,1	493,5	490,6	493,5
<b>Rumunsko</b>	RO	373,2	377,4	367,1	404,6	419,9	411,6
<b>Slovinsko</b>	SI	281,1	308,1	272,7	434,8	464,2	446,3
<b>Slovensko</b>	SK	294,1	254,1	283,3	(*)	(*)	(*)
<b>Finsko</b>	FI	335,2	332,9	331,1	485,9	494,1	492,3
<b>Švédsko</b>	SE	455,5	448,5	436,5	488,3	464,1	464,0
<b>EU</b>		<b>404,9</b>	<b>407,0</b>	<b>409,2</b>	<b>492,7</b>	<b>493,3</b>	<b>491,5</b>
týdenní vývoj		-2,12	-2,44	-1,59	-0,65	2,69	-3,41

Pramen: Evropská komise, Pozn.: ceny jsou bez DPH a zahraniční dopravní náklady, (\*) důvěrná data

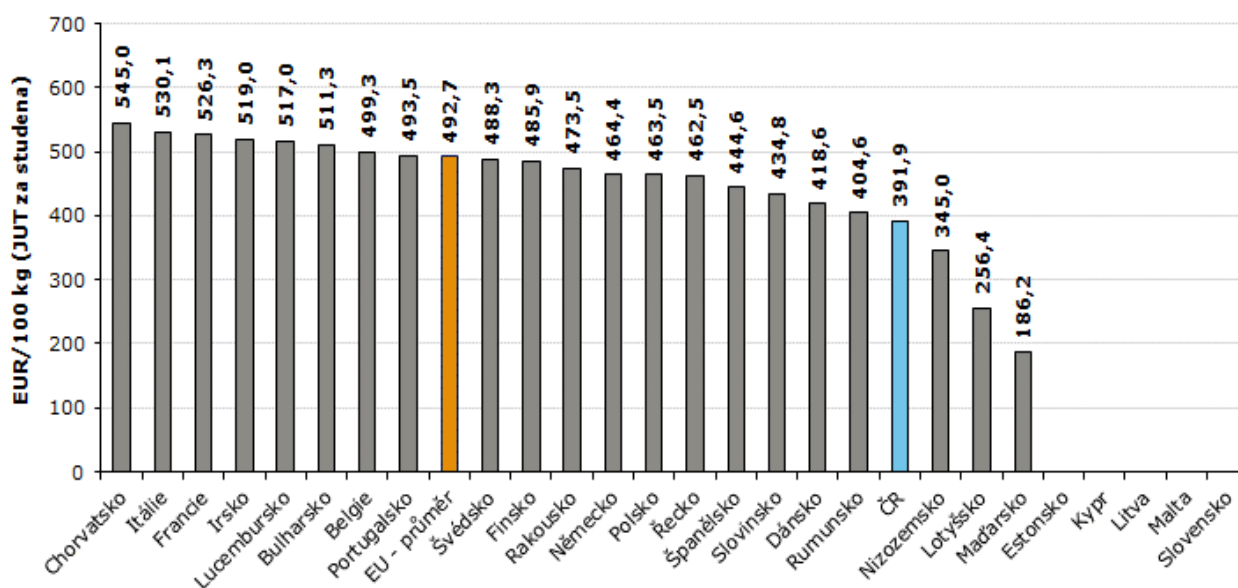


### Ceny krav JUT tř. 03 ve 40. týdnu 2023



Pramen: Evropská komise, TIS<sup>ČR</sup> SZIF; Pozn.: ceny jsou bez DPH a zahrnují dopravní náklady,

### Ceny jalovic JUT tř. R3 ve 40. týdnu 2023



Pramen: Evropská komise, TIS<sup>ČR</sup> SZIF; Pozn.: ceny jsou bez DPH a zahrnují dopravní náklady



## Agrární tržní informace Slovenska

### Vývoj nákupních cen jatečných zvířat

**Jatečný skot** – v průběhu září (36. - 39. týden) se v porovnání se srpnem (31. - 35. týden) na trhu s jatečným skotem nakoupilo o 3,4 % více jat. zvířat.

**Býci** – průměrná nákupní cena býků se pohybovala v intervalu od 4,36 do 4,55 €/kg j. hm. Ve 39. týdnu tohoto roku ve srovnání s 37. týdnem cena za býky A celkem klesla o 3,6 %. Cena býků B celkem se snížila o 3,8 %. Prům. nákupní cena jat. býků A+B celk. klesla o 4,1 % na 4,36 €/kg j. hm. (2,40 €/kg ž. hm.).

**Krávy** – prům. nák. cena se v září pohybovala od 2,46 do 2,92 €/kg j. hm. Vývoj cen se ve 39. týdnu v porovnání s 37. týdnem pohyboval od -11,9 (třída P) do +3,3 % (třída R). Prům.nák. cena za krávy celkem ve 39. týdnu 2023 oproti 37. týdnu klesla o 8,7 % na 2,50 €/kg j. hm. (1,29 €/kg ž. hm.).

**Jalovice** – prům. nákupní cena se v září pohybovala v rozpětí od 2,52 do 3,15 €/kg j. h. a ve 39. týdnu oproti 37. týdnu klesla až o -6,8 % na úroveň 2,69 €/kg j. hm. (1,39 €/kg ž. hm.).

**Jatečná prasata** – v září se nakoupilo méně jatečných prasat celkem (-11,8 %) než v srpnu. Průměrná nákupní cena se za 36. - 39. týden pohybovala od 2,28 do 2,39 €/kg j. hm. Vývoj nákupní ceny prasat se ve 39. týdnu t. r. ve srovnání s 37. týdnem

pohyboval od -5,1 % (třída U) do +6,0 % (těžká). Průměrná nákupní cena za jatečná prasata celkem se nezměnila a zůstala na úrovni 2,39 €/kg j. hm. (1,90 €/kg ž. hm.).

### Vývoj odbytových cen masa a mas. výrobků

#### Maso z býků a jalovic

Průměr. ceny ve 39. týdnu v porovnání s 37. týdnem klesly v celém sortimentu, a to od -0,6 % (přední maso bez kosti) do -3,4 % (čtvrt přední).

#### Maso z krav

Ceny se snížily od -0,3 % (přední maso s kostí) do -14,2 % (čtvrt přední). Nárůst průměrných odbytových cen byl zaznamenán jen u předního masa bez kosti (+0,2 %) a zadní kýty bez kosti (+1,3 %).

#### Vepřové maso

Průměrné ceny klesly od -1,4 % (půlka bez hlavy) do -3,6 % (bok s kostí). Stoupla jen průměrná odbytová cena kýty s kostí a kolenem, a to o +1,0 %.

#### Masné výrobky

Zvýšení cen bylo zaznamenáno od +2,3 % (Oravská uzená slanina) do +16,6 % (šunkový salám). Naopak pokles cen se pohyboval od -0,2 % (dušená šunka strojová) do -18,1 % (Čingovský salám).

### Nákupní ceny jatečného skotu (EUROP)

€/kg v j. hm. (bez DPH)

	Položka	SKZ	SKS	SKV	SR	SR	Vývoj v %	Přepočtená na ž.hm.
					39. týden	37. týden		
MI. býci R 1-5	Počet	33	*	3	38	37	2,7	-
	Prům. ž.hm.	684,4	*	562,8	669,5	747,4	-10,4	-
	<b>Prům. cena</b>	<b>4,51</b>	<b>*</b>	<b>3,71</b>	<b>4,41</b>	<b>4,63</b>	<b>-4,7</b>	<b>2,42</b>
MI. býci O 1-5	Počet	51	*	*	64	58	10,3	-
	Prům. ž.hm.	627,1	*	*	600,7	622,3	-3,5	-
	<b>Prům. cena</b>	<b>4,24</b>	<b>*</b>	<b>*</b>	<b>4,36</b>	<b>4,38</b>	<b>-0,5</b>	<b>2,40</b>
MI. býci E - P	Počet	102	*	16	121	111	9,0	-
	Prům. ž.hm.	621,3	*	513,7	603,1	660,6	-8,7	-
	<b>Prům. cena</b>	<b>4,29</b>	<b>*</b>	<b>4,65</b>	<b>4,32</b>	<b>4,48</b>	<b>-3,6</b>	<b>2,37</b>
Býci E - P	Počet	13	6	*	24	40	-40,0	-
	Prům. ž.hm.	598,0	641,9	*	629,9	614,5	2,5	-
	<b>Prům. cena</b>	<b>4,30</b>	<b>4,95</b>	<b>*</b>	<b>4,56</b>	<b>4,74</b>	<b>-3,8</b>	<b>2,51</b>
MI. býci a Býci	Počet	115	9	21	145	151	-4,0	-
	Prům. ž.hm.	618,6	581,8	557,7	607,5	648,3	-6,3	-
	<b>Prům. cena</b>	<b>4,29</b>	<b>4,66</b>	<b>4,67</b>	<b>4,36</b>	<b>4,55</b>	<b>-4,1</b>	<b>2,40</b>
Krávy O 1-5	Počet	62	28	6	96	83	15,7	-
	Prům. ž.hm.	544,0	524,3	550,5	538,7	546,1	-1,4	-
	<b>Prům. cena</b>	<b>2,54</b>	<b>3,36</b>	<b>2,70</b>	<b>2,78</b>	<b>2,97</b>	<b>-6,3</b>	<b>1,44</b>
Krávy P 1-5	Počet	79	9	*1	94	65	44,6	-
	Prům. ž.hm.	435,8	391,0	0,0	434,6	448,3	-3,1	-
	<b>Prům. cena</b>	<b>1,80</b>	<b>2,58</b>	<b>0,00</b>	<b>1,87</b>	<b>2,12</b>	<b>-11,9</b>	<b>0,96</b>
Krávy E - P	Počet	158	51	13	222	184	20,7	-
	Prům. ž.hm.	502,5	541,8	505,7	511,7	536,9	-4,7	-
	<b>Prům. cena</b>	<b>2,24</b>	<b>3,28</b>	<b>2,29</b>	<b>2,50</b>	<b>2,73</b>	<b>-8,7</b>	<b>1,29</b>
Jalovice E - P	Počet	16	*	*	22	12	83,3	-
	Prům. ž.hm.	403,8	*	*	389,1	453,5	-14,2	-
	<b>Prům. cena</b>	<b>2,39</b>	<b>*</b>	<b>*</b>	<b>2,69</b>	<b>2,89</b>	<b>-6,8</b>	<b>1,39</b>

Orientační přepočítávací koeficienty: býci 1,82; jalovice a krávy 1,94

Pozn.: \* - méně než tři údaje; SKZ - západoslovenská oblast (Bratislavský, Trnavský, Trenčinský, Nitrianský kraj)

SKS - stredoslovenská oblast (Žilinský a Banskobystrický kraj), SKV - východoslovenská oblast (Prešovský a Košický kraj)


**Nákupní ceny jatečných prasat (SEUROP)**

€/kg v j. hm. (bez DPH)

	Položka	SKZ	SKS	SKV	SR	SR	Vývoj v %	Přepočet na ž.hm.
					39. týden	37. týden		
Prasata S	Počet	6 163	-	690	6 853	6 650	3,1	-
	Prům. ž.hm.	113,9	-	108,9	113,4	110,9	2,2	-
	<b>Prům. cena</b>	<b>2,43</b>	-	<b>2,35</b>	<b>2,42</b>	<b>2,43</b>	<b>-0,4</b>	<b>1,92</b>
Prasata E	Počet	855	-	123	978	1 030	-5,1	-
	Prům. ž.hm.	117,4	-	117,7	117,5	115,1	2,0	-
	<b>Prům. cena</b>	<b>2,47</b>	-	<b>2,43</b>	<b>2,46</b>	<b>2,47</b>	<b>-0,2</b>	<b>1,95</b>
Prasata U	Počet	101	*	*	135	138	-2,2	-
	Prům. ž.hm.	115,6	*	*	116,2	117,4	-1,0	-
	<b>Prům. cena</b>	<b>2,29</b>	*	*	<b>2,32</b>	<b>2,44</b>	<b>-5,1</b>	<b>1,84</b>
Prasata R	Počet	*	*	-	6	10	-40,0	-
	Prům. ž.hm.	*	*	-	120,3	120,1	0,2	-
	<b>Prům. cena</b>	*	*	-	<b>2,42</b>	<b>2,45</b>	<b>-1,0</b>	<b>1,92</b>
Prasata O	Počet	-	-	-	-	-	-	-
	Prům. ž.hm.	-	-	-	-	-	-	-
	<b>Prům. cena</b>	-	-	-	-	-	-	-
Prasata P	Počet	-	-	-	-	-	-	-
	Prům. ž.hm.	-	-	-	-	-	-	-
	<b>Prům. cena</b>	-	-	-	-	-	-	-
Prasata S - P	Počet	7 123	*	823	7 973	7 828	1,9	-
	Prům. ž.hm.	114,3	*	110,4	113,9	111,6	2,1	-
	<b>Prům. cena</b>	<b>2,43</b>	*	<b>2,36</b>	<b>2,43</b>	<b>2,44</b>	<b>-0,5</b>	<b>1,93</b>
Prasnice	Počet	*	-	-	*	302	-	-
	Prům. ž.hm.	*	-	-	*	231,4	-	-
	<b>Prům. cena</b>	*	-	-	*	<b>1,93</b>	-	-
Prasata N	Počet	61	-	*	64	69	-7,3	-
	Prům. ž.hm.	50,7	-	*	51,6	63,5	-18,7	-
	<b>Prům. cena</b>	<b>1,97</b>	-	*	<b>1,99</b>	<b>1,89</b>	<b>5,0</b>	<b>1,58</b>
Prasata T	Počet	51	-	36	87	69	26,1	-
	Prům. ž.hm.	154,5	-	165,0	158,8	159,5	-0,4	-
	<b>Prům. cena</b>	<b>2,02</b>	-	<b>2,39</b>	<b>2,18</b>	<b>2,06</b>	<b>6,0</b>	<b>1,73</b>
<b>Prasata celkem</b>	Počet	7 536	*	862	8 425	8 270	1,9	-
	Prům. ž.hm.	118,2	*	112,6	117,6	116,0	1,4	-
	<b>Prům. cena</b>	<b>2,39</b>	*	<b>2,37</b>	<b>2,39</b>	<b>2,39</b>	<b>-0,1</b>	<b>1,90</b>

Orientační přepočítávací koeficient: prasata 1,26

**Průměrné nákupní ceny masných výrobků**

Ceny jsou uváděné €/kg (bez DPH)

	SKZ	SKS	SKV	SR	SR	Vývoj v %
				39. týden	37. týden	
<b>Špekáčky</b>	4,20	4,30	4,49	4,35	4,21	3,2
<b>Párky obyčejné</b>	4,11	3,92	2,73	3,02	2,78	8,9
<b>Slovenský salám</b>	3,80	-	-	2,82	2,60	8,8
<b>Šunkový salám</b>	5,27	4,42	4,50	4,90	4,20	16,6
<b>Inovecký trvan. salám</b>	5,48	4,53	5,29	5,31	5,05	5,2
<b>Čingovský salám</b>	5,38	-	4,77	4,79	5,86	-18,1
<b>Salám Nitran</b>	7,62	-	7,24	7,12	7,34	-3,0
<b>Oravská uzená slanina</b>	6,10	5,29	6,33	5,92	5,79	2,3
<b>Dušená šunka strojová</b>	5,56	6,06	5,99	5,93	5,94	-0,2

Pozn.: \* - méně než tři údaje; SKZ - západoslovenská oblast (Bratislavský, Tmavský, Trenčinský, Nitrianský kraj)

SKS - středoslovenská oblast (Žilinský a Banskobystrický kraj), SKV - východoslovenská oblast (Prešovský a Košický kraj)

Pramen: ATIS, Správa o trhu s jatočnými zvieratami a mäsom č. 9/2022

**Kurz devizového trhu – Česká národní banka – platnost od 13. 10. 2023**

1 EUR - 24,670 Kč

**Vydavatel**

TIS ČR, SZIF

Státní zemědělský intervenční fond  
Ve Smečkách 33, 110 00 Praha 1[www.szif.cz](http://www.szif.cz)**Odpovědný pracovník**Ing. Tomáš Materna  
vedoucí oddělení  
agrární informatikytel.: 703 197 498  
fax: 222 871 591  
e-mail: [tomas.materna@szif.cz](mailto:tomas.materna@szif.cz)**Komoditní manager**Ing. Monika Trnková  
Ing. Jana Bernáškovátel.: 703 197 491, 488  
fax: 222 871 591  
e-mail: [monika.trnkova@szif.cz](mailto:monika.trnkova@szif.cz)

*Rozmnožování anebo rozšiřování tohoto zpravodaje nebo jeho části jakýmkoliv způsobem je zakázáno, s výjimkou případů povolených autorským zákonem nebo předchozího písemného souhlasu TIS<sup>ČR</sup> SZIF. Údaje obsažené v tomto zpravodaji jsou pouze informativního charakteru a nemají závaznou povahu. Jejich citace je možná pouze s uvedením zdroje TIS<sup>ČR</sup> SZIF.*