



## ZPRÁVA O TRHU HOVĚZÍHO A VEPŘOVÉHO MASA

### Vývoj cen:

	41.	42. za studena
↑ Mladí býci tř. R	103,43	104,72 Kč/kg JUT
↓ Býci nad 2 r. tř. R	101,87	100,78 Kč/kg JUT
↑ Jalovice tř. R	88,92	91,29 Kč/kg JUT
↓ Krávy tř. O	80,82	80,02 Kč/kg JUT
↓ Prasata tř. SEU	54,21	52,32 Kč/kg JUT
↓ Prasata tř. S-P	54,20	52,31 Kč/kg JUT

### Obsah:

Komoditní zpravodajství .....	1
Zpeněžování SEUROP, grafy .....	2-8
CZV a CPV za 13. 10. 2023 .....	9-10
Denní vývoj CZV, grafy .....	11
Měsíční bilance podniků, (září) .....	12-13
Reprezentativní ceny, grafy .....	14-21
Informace ze zahraničí a ČR .....	22

## Komoditní zpravodajství

### Vývoj CZV jatečných zvířat

V průběhu 42. týdne (16. 10. – 22. 10. 2023) se ve sledovaných podnicích porazilo, klasifikovalo a ocenilo podle SEUROP normy o 21 ks dospělého jatečného skotu méně než v předchozím týdnu. Snížily se porážky mladých býků (-38 ks), jalovic (-10 ks), krav (-3 ks) a volů (-3 ks). Více bylo poráženo pouze býků starších dvou let (+33 ks).

Největší podíl na porážkách měly ve 42. týdnu krávy 45,9 %, dále byli mladí býci 30,0 %, jalovice 12,7 % a býci starší 2 let 11,3 %. Celková cena skotu během 41. týdne klesla (-2,06 Kč/kg JUT) na 89,11 Kč/kg JUT. Naopak ve 42. týdnu se tato cena zvýšila (+2,83 Kč/kg JUT) na 91,94 Kč/kg JUT. Zvýšení jsme zaznamenali u všech sledovaných kategorií. Nejvíce stoupla celková cena krav (+3,40 Kč/kg JUT), přičemž dosáhla průměrné hodnoty 79,35 Kč/kg JUT. Dále se zvýšila celková cena mladých býků (+2,66 Kč/kg JUT) na 104,63 Kč/kg JUT. Stoupla také celková cena jalovic, (+2,17 Kč/kg JUT), když dosáhla hodnoty 86,12 Kč/kg JUT. Nárůst celkové ceny býků starších dvou let se byl nejnižší (+0,92 Kč/kg JUT) na hodnotu 102,95 Kč/kg JUT.

Za 1. až 42. týden 2023 dosáhly celkové ceny v průměru následujících hodnot: ml. býci 105,67 Kč/kg JUT, býci starší 2 let 104,54 Kč/kg JUT, volí 97,34 Kč/kg JUT, krávy 80,82 Kč/kg JUT a jalovice 86,52 Kč/kg JUT. V meziročním srovnání rozdíl činí: u ml. býků +0,68 Kč/kg JUT, u býků starších 2 let +0,82 Kč/kg JUT, u volů +0,34 Kč/kg JUT, u krav +0,79 Kč/kg JUT a u jalovic +0,69 Kč/kg JUT.

V denním sledování 13ti vybraných podniků dosáhla CZV jat. býků tř. SEUROP ve 41. týdnu 2023 v průměru 104,01 Kč/kg JUT a ve 42. týdnu 105,77 Kč/kg JUT.

Cena jatečných prasat za třídy S-T se v průběhu 41. týdne snížila (-0,64 Kč/kg JUT) na hodnotu 53,92 Kč/kg JUT. Za 42. týden tato cena klesla více (-1,82 Kč/kg JUT) a dosáhla hodnoty 52,09 Kč/kg JUT.

Ve 42. týdnu bylo ve sledovaných podnicích poráženo o 321 ks prasat více než v předchozím týdnu. Vyšší byly porážky prasat ve třech jakostních třídách: E (+277 ks), U (+88 ks) a N (+31 ks). Méně kusů se porazilo ve 4 jakostních třídách: S (-7 ks), R (-5 ks), O (-1 ks) a T (-62 ks).

Do tříd SEU bylo zařazeno 98,6 % jatečných prasat za průměrnou cenu 52,32 Kč/kg JUT. Tato cena je nižší (-1,89 Kč/kg JUT) ve srovnání s cenou z předchozího 41. týdne. Ve 42. týdnu se průměrná porážková hmotnost v mase (JUT) pohybovala ve třídách S až P v rozpětí od 84 do 103 kg. V nejvíce zastoupené třídě S dosáhla porážková hmotnost 91 kg JUT za studena, tj. shodně s předchozím 41. týdnem.

Za týdny 1. až 42. 2023 dosáhla cena prasat tř. SEU v průměru 54,52 Kč/kg JUT, tj. o 11,48 Kč/kg JUT více než za stejné období roku 2022 a o 19,33 Kč/kg JUT více než za stejné období roku 2021.

Z denního sledování CZV jatečných prasat tř. SEU 13ti vybraných podniků je vidět, že ve 41. týdnu cena dosáhla v průměru 53,77 Kč/kg JUT a ve 42. týdnu 51,90 Kč/kg JUT.

CZV v jednotlivých kategoriích jsou uváděny v Kč/kg JUT za studena.

Všechny výše uvedené ceny jsou realizační ceny bez DPH.



**CZV prasat za 41. týden (9. 10. – 15. 10. 2023) SEUROP Kč/kg JUT za studena 16 podniků**

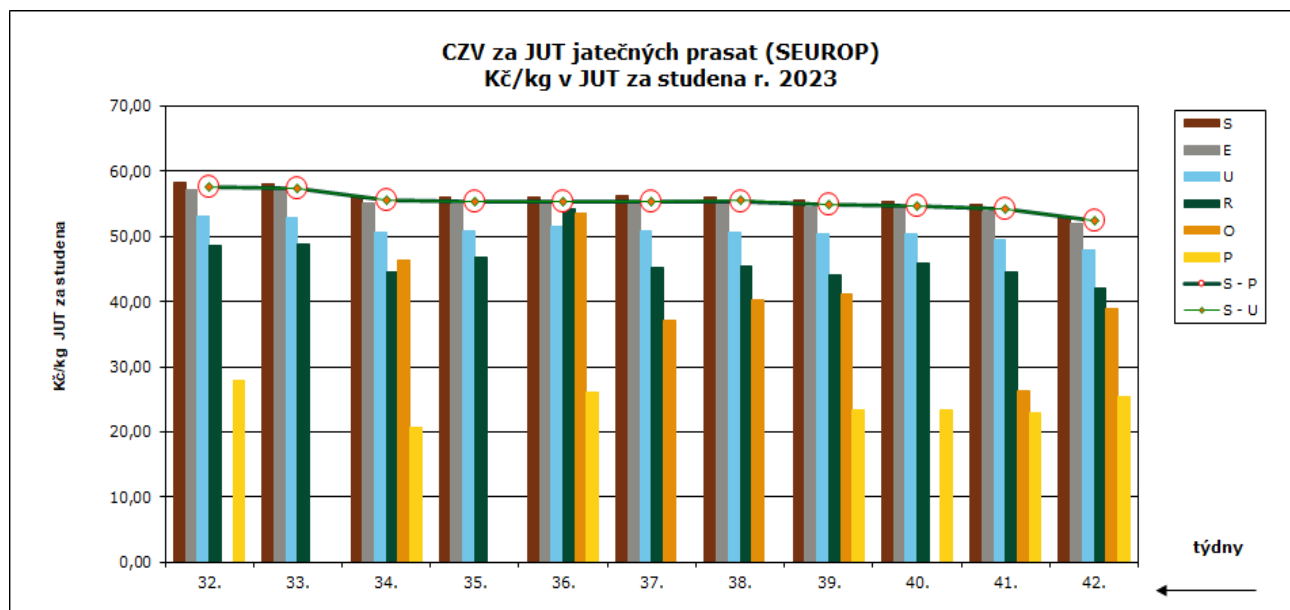
DRUH	JAKOST	Cena JUT	množství v kusech	hmotnost JUT (kg)	Zmasilost (%)	prům. hm. JUT	prům. hm. v živém	% zastoup. kusů
PRASATA	S	54,88	14 198	1 287 711	61,87	91	118	54,6%
	E	53,77	10 495	991 688	58,28	94	123	40,4%
	U	49,42	900	87 784	53,40	98	127	3,5%
	R	44,42	25	2 502	48,55	100	130	0,1%
	O	26,29	*	189	40,26	95	123	0,0%
	P	22,95	*	60	39,48	60	78	0,0%
	N	21,62	216	10 322	62,36	48	62	0,8%
	T	37,60	164	20 440	57,74	125	162	0,6%
	celkem S - T	53,92	26 001	2 400 697	60,03	92	120	100,0%
	celkem S - P	54,20	25 621	2 369 934	60,04	92	120	
celkem S - U	54,21	25 593	2 367 183	60,05	92	120	98,4%	

Pramen: TIS<sup>CR</sup> SZIF; Pozn.: ceny jsou bez DPH a nezahrnují dopravní náklady; (\*) důvěrný údaj

**CZV prasat za 42. týden (16. 10. – 22. 10. 2023) SEUROP Kč/kg JUT za studena 16 podniků**

DRUH	JAKOST	Cena JUT	množství v kusech	hmotnost JUT (kg)	Zmasilost (%)	prům. hm. JUT	prům. hm. v živém	% zastoup. kusů
PRASATA	S	52,95	14 191	1 284 913	61,89	91	118	53,9%
	E	51,96	10 772	1 020 099	58,29	95	123	40,9%
	U	47,82	988	97 253	53,44	98	128	3,8%
	R	42,16	20	2 070	48,89	103	135	0,1%
	O	39,00	*	88	43,50	88	114	0,0%
	P	25,35	*	84	39,46	84	109	0,0%
	N	22,70	247	10 942	62,47	44	58	0,9%
	T	36,22	102	12 869	57,45	126	164	0,4%
	celkem S - T	52,09	26 322	2 428 317	60,01	92	120	100,0%
	celkem S - P	52,31	25 973	2 404 505	60,01	93	120	
celkem S - U	52,32	25 951	2 402 264	60,02	93	120	98,6%	

Pramen: TIS<sup>CR</sup> SZIF; Pozn.: ceny jsou bez DPH a nezahrnují dopravní náklady; (\*) důvěrný údaj



Pramen: TIS<sup>CR</sup> SZIF; Pozn.: ceny jsou bez DPH a nezahrnují dopravní náklady


**CZV skotu za 41. týden (9. 10. – 15. 10. 2023) SEUROP Kč/kg JUT za studena 16 podniků**

DRUH	JAKOST	Číslo řádku	Cena JUT	množství v kusech	hmotnost JUT	prům.hm. JUT	prům.hm. v živém	zastoupení v jak. tř.	
<b>MLADÍ BÝCI</b>	Celkem dle SEUROP	1	<b>101,97</b>	<b>705</b>	<b>253 356</b>	<b>359</b>	<b>652</b>	<b>100,0%</b>	
	z toho <b>S</b>	2							
	14 podniků	<b>E</b>	3	<b>110,48</b>	<b>3</b>	<b>1 516</b>	505	917	<b>0,4%</b>
		<b>U</b>	4	<b>107,50</b>	<b>163</b>	<b>70 931</b>	435	790	<b>23,1%</b>
		z toho U2	5	107,54	149	64 457	433	785	21,1%
		z toho U3	6	106,96	12	5 628	469	851	1,7%
		<b>R</b>	7	<b>103,41</b>	<b>269</b>	<b>100 536</b>	374	679	<b>38,2%</b>
		z toho R2	8	103,04	234	86 847	371	674	33,2%
		z toho R3	9	106,85	24	10 205	425	772	3,4%
		<b>O</b>	10	<b>96,98</b>	<b>215</b>	<b>66 969</b>	311	566	<b>30,5%</b>
		z toho O2	11	96,88	166	52 682	317	576	23,5%
		z toho O3	12	99,26	15	5 094	340	617	2,1%
		<b>P</b>	13	<b>85,97</b>	<b>55</b>	<b>13 404</b>	244	442	<b>7,8%</b>
	<b>BÝCI</b>	Celkem dle SEUROP	14	<b>102,03</b>	<b>217</b>	<b>79 818</b>	<b>368</b>	<b>668</b>	<b>100,0%</b>
z toho <b>S</b>		15							
14 podniků		<b>E</b>	16						
		<b>U</b>	17	<b>106,54</b>	<b>57</b>	<b>24 901</b>	437	793	<b>26,3%</b>
		<b>R</b>	18	<b>101,87</b>	<b>100</b>	<b>35 378</b>	354	642	<b>46,1%</b>
		z toho R3	19	104,73	16	5 480	342	622	7,4%
		<b>O</b>	20	<b>97,04</b>	<b>55</b>	<b>18 073</b>	329	597	<b>25,3%</b>
		<b>P</b>	21	<b>90,89</b>	<b>5</b>	<b>1 465</b>	293	532	<b>2,3%</b>
<b>VOLI</b>	Celkem dle SEUROP	22	<b>95,66</b>	<b>4</b>	<b>1 215</b>	<b>304</b>	<b>552</b>	<b>100,0%</b>	
	z toho <b>S</b>	23							
	2 podniky	<b>E</b>	24						
		<b>U</b>	25						
		z toho U2	26						
		z toho U3	27						
		z toho U4	28						
		<b>R</b>	29	<b>97,67</b>	<b>3</b>	<b>965</b>	322	584	<b>75,0%</b>
		z toho R3	30	*	2	670	335	608	50,0%
		z toho R4	31						
		<b>O</b>	32	*	<b>1</b>	<b>250</b>	250	455	<b>25,0%</b>
	z toho O3	33							
	z toho O4	34							
	<b>P</b>	35							
<b>KRÁVY</b>	celkem dle SEUROP	36	<b>75,95</b>	<b>1 023</b>	<b>296 337</b>	<b>290</b>	<b>561</b>	<b>100,0%</b>	
	z toho <b>S</b>	37							
	13 podniků	<b>E</b>	38						
		<b>U</b>	39	<b>95,45</b>	<b>42</b>	<b>17 602</b>	419	812	<b>4,1%</b>
		<b>R</b>	40	<b>87,94</b>	<b>143</b>	<b>52 593</b>	368	713	<b>14,0%</b>
		z toho R3	41	86,96	72	26 950	374	725	7,0%
		z toho R4	42	88,70	22	8 027	365	707	2,2%
		<b>O</b>	43	<b>80,82</b>	<b>449</b>	<b>133 732</b>	298	577	<b>43,9%</b>
		z toho O2	44	81,13	271	77 674	287	555	26,5%
		z toho O3	45	80,60	126	41 249	327	634	12,3%
		z toho O4	46	84,10	15	5 074	338	656	1,5%
		<b>P</b>	47	<b>58,37</b>	<b>389</b>	<b>92 410</b>	238	460	<b>38,0%</b>
		z toho P2	48	58,78	227	55 116	243	471	22,2%
		z toho P3	49	47,33	35	8 761	250	485	3,4%



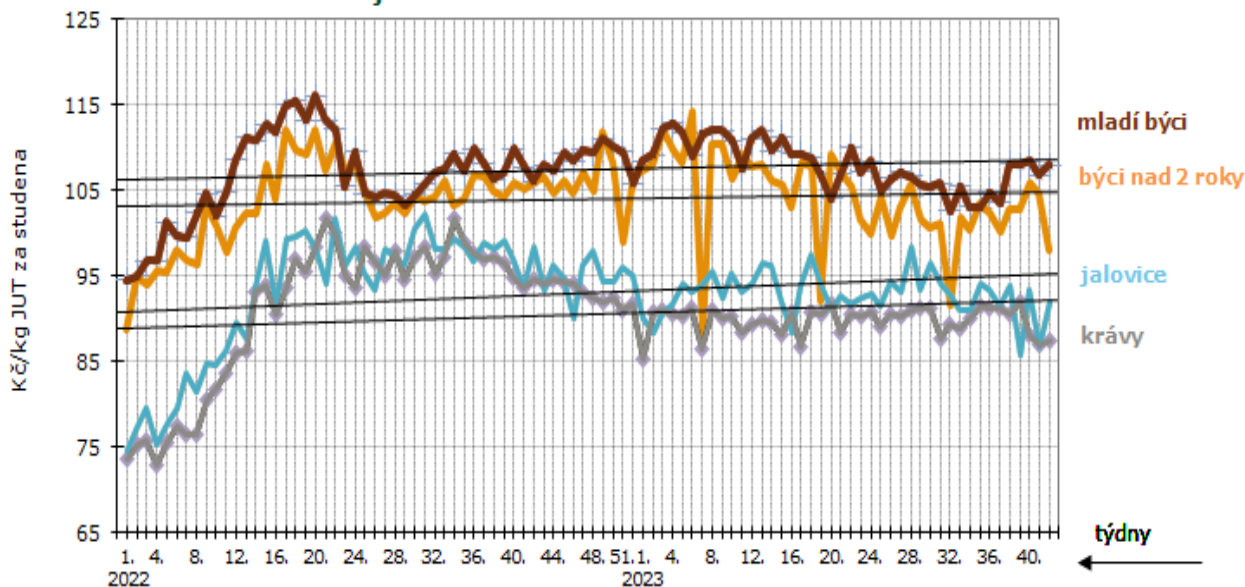
**CZV skotu za 41. týden SEUROP Kč/kg JUT za studena**

**pokračování tabulky**

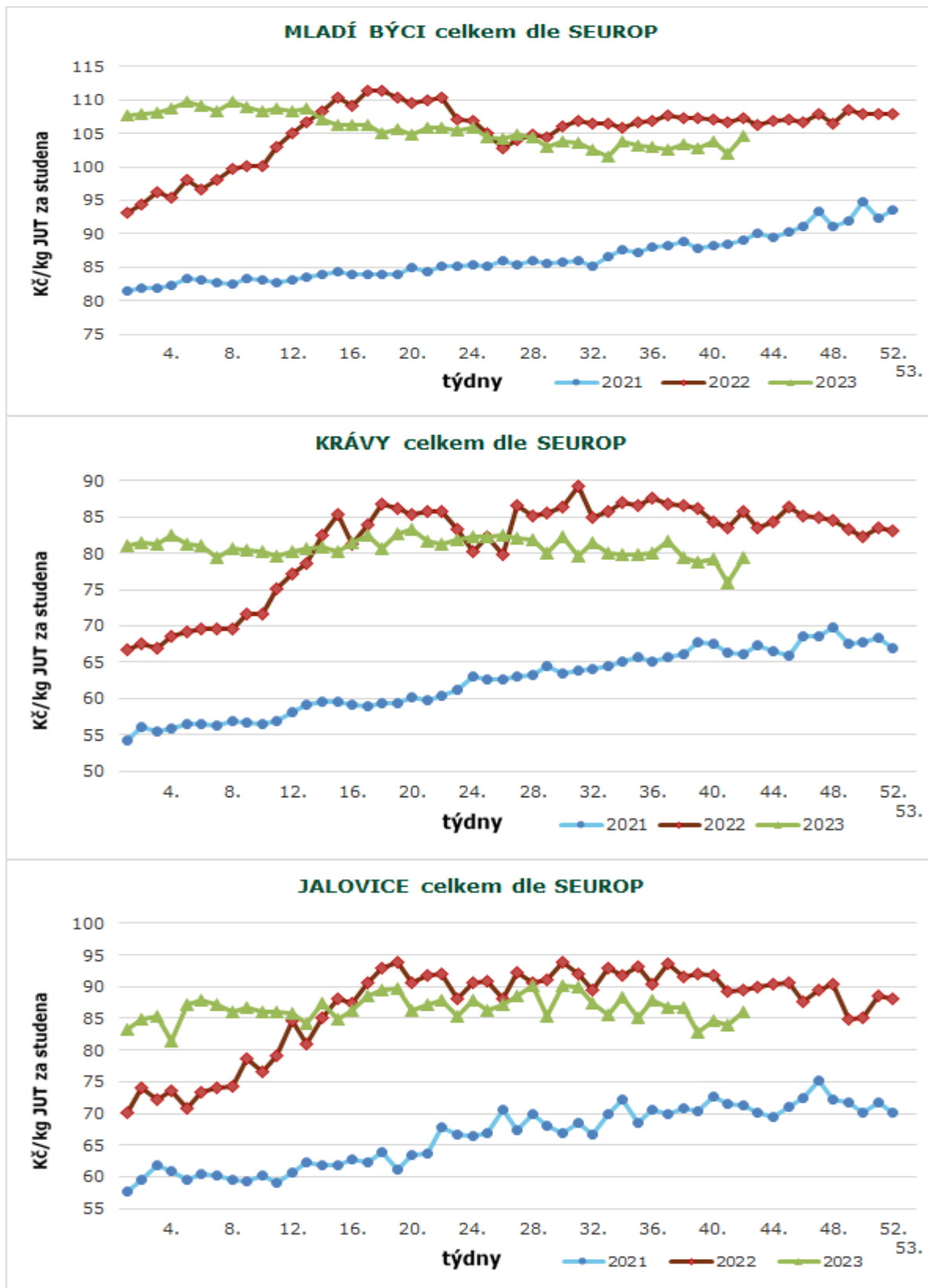
DRUH	JAKOST	Číslo řádku	Cena JUT	množství v kusech	hmotnost JUT	prům.hm. JUT	prům.hm. v živém	zastoupení v jak. tř.	
<b>JALOVICE</b>	celkem dle SEUROP	50	<b>83,95</b>	<b>293</b>	<b>76 772</b>	<b>262</b>	<b>494</b>	<b>100,0%</b>	
	z toho <b>S</b>	51							
	12 podniků	<b>E</b>	52						
		<b>U</b>	53	<b>97,47</b>	<b>4</b>	<b>1 486</b>	371	701	<b>1,4%</b>
	z toho U2	54	*	1	253	253	477	0,3%	
	z toho U3	55							
		<b>R</b>	56	<b>88,92</b>	<b>66</b>	<b>21 073</b>	319	603	<b>22,5%</b>
	z toho R2	57	89,99	26	7 592	292	551	8,9%	
	z toho R3	58	86,63	28	9 424	337	635	9,6%	
	z toho R4	59	91,82	8	2 661	333	628	2,7%	
		<b>O</b>	60	<b>84,16</b>	<b>179</b>	<b>45 864</b>	256	483	<b>61,1%</b>
	z toho O2	61	84,34	115	27 338	238	449	39,2%	
	z toho O3	62	84,01	48	13 941	290	548	16,4%	
	z toho O4	63	83,94	11	3 564	324	611	3,8%	
	<b>P</b>	64	<b>67,85</b>	<b>44</b>	<b>8 349</b>	190	358	<b>15,0%</b>	
<b>SKOT celkem</b>	(ř. 1,14,22,36,50)	65	<b>89,11</b>	<b>2 242</b>	<b>707 498</b>	316			

Pramen: TIS<sup>ČR</sup> SZIF; Pozn. (\*) důvěrný údaj; ceny jsou bez DPH a nezahrnují dopravní náklady

**Týdenní vývoj CZV jatečných býků, krav a jalovic v jakostní třídě R3 v roce 2022 a 2023**



Pramen: TIS<sup>ČR</sup> SZIF; ceny jsou bez DPH a nezahrnují dopravní náklady



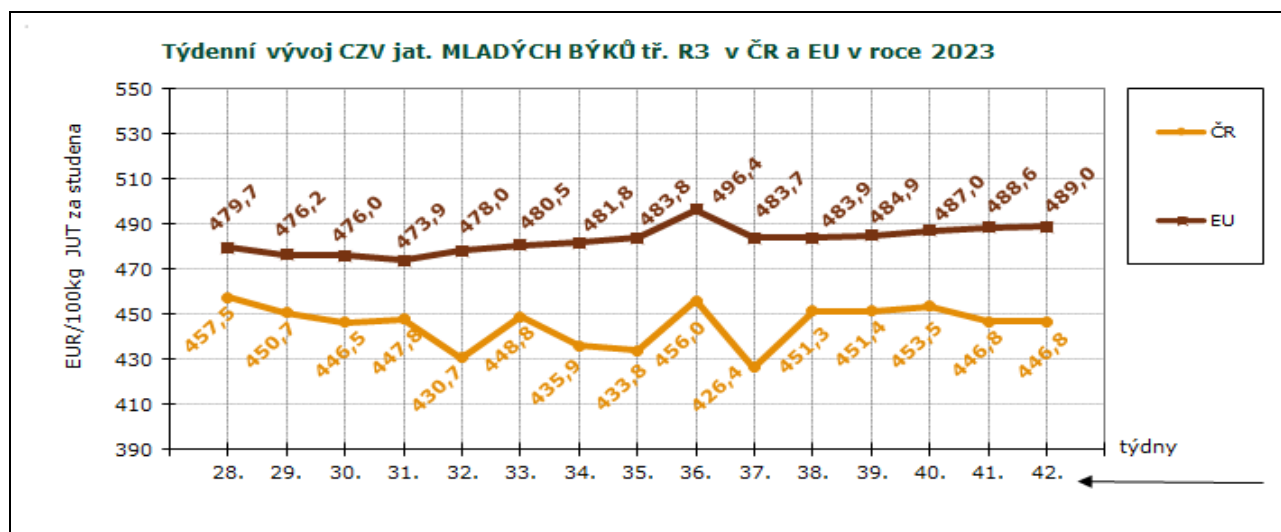
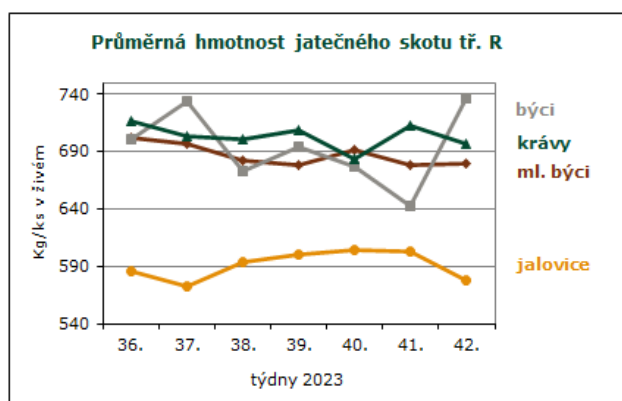
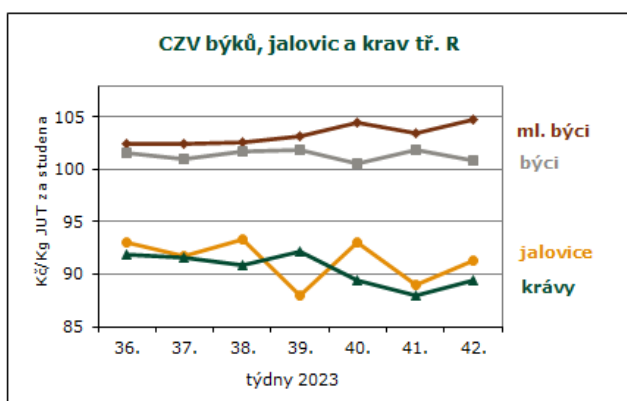
Pramen: TIS<sup>ČR</sup> SZIF, Pozn.: ceny jsou bez DPH a nezahrnují dopravní náklady


**CZV skotu za 42. týden (16. 10. – 22. 10. 2023) SEUROP Kč/kg JUT za studena 16 podniků**

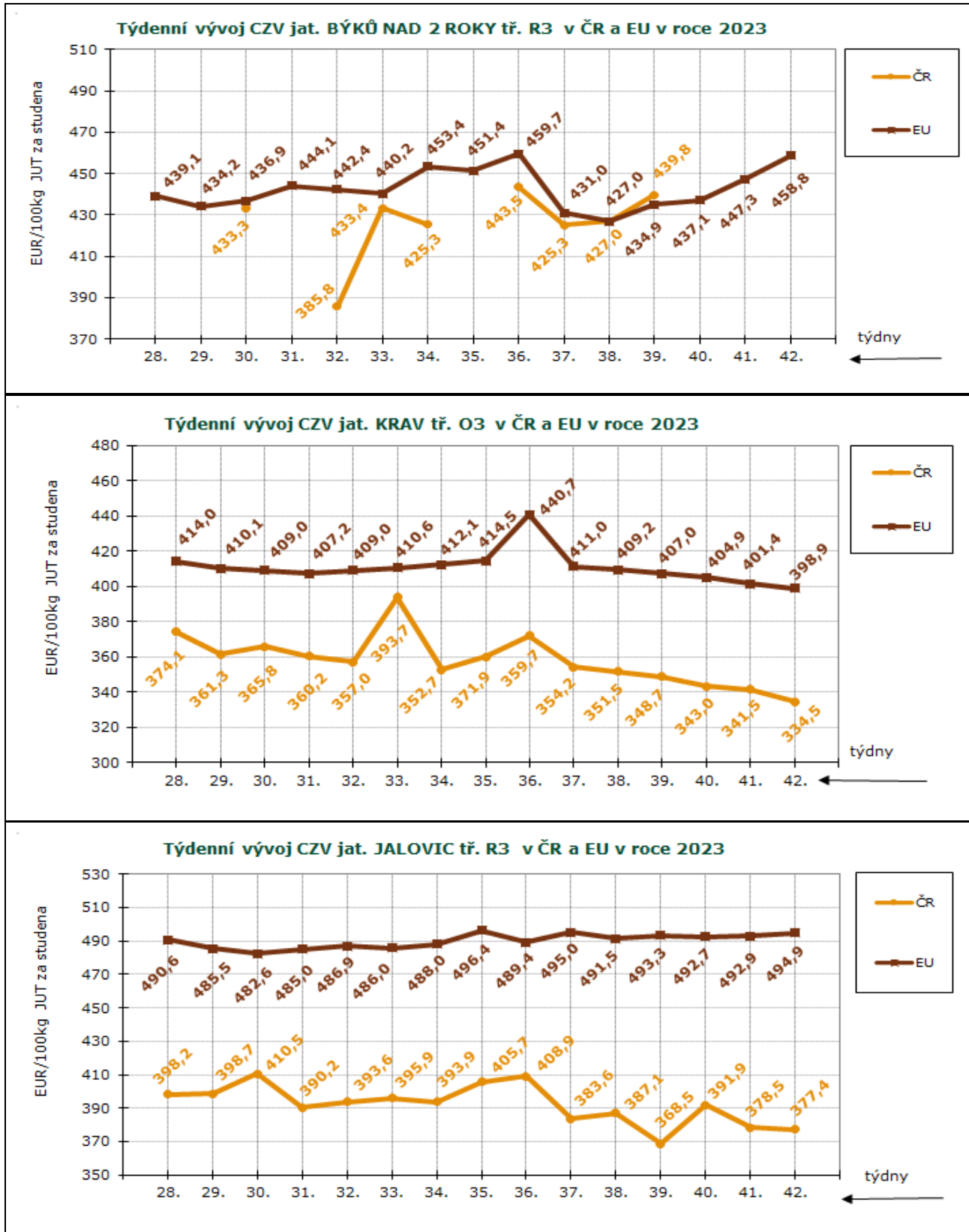
DRUH	JAKOST	Číslo řádku	Cena JUT	množství v kusech	hmotnost JUT	prům.hm. JUT	prům.hm. v živém	zastoupení v jak. tř.	
<b>MLADÍ BÝCI</b>	Celkem dle SEUROP	1	<b>104,63</b>	<b>667</b>	<b>250 149</b>	<b>375</b>	<b>681</b>	<b>100,0%</b>	
	z toho <b>S</b>	2							
	14 podniků	<b>E</b>	3	<b>111,61</b>	<b>13</b>	<b>6 764</b>	520	945	<b>1,9%</b>
		<b>U</b>	4	<b>108,87</b>	<b>191</b>	<b>83 194</b>	436	791	<b>28,6%</b>
		z toho U2	5	108,89	164	70 802	432	784	24,6%
		z toho U3	6	108,76	26	12 076	464	843	3,9%
		<b>R</b>	7	<b>104,72</b>	<b>272</b>	<b>101 730</b>	374	679	<b>40,8%</b>
		z toho R2	8	104,46	228	84 854	372	676	34,2%
		z toho R3	9	108,00	22	8 817	401	728	3,3%
		<b>O</b>	10	<b>98,54</b>	<b>169</b>	<b>52 387</b>	310	563	<b>25,3%</b>
		z toho O2	11	98,00	136	41 876	308	559	20,4%
		z toho O3	12	101,52	20	6 848	342	622	3,0%
		<b>P</b>	13	<b>89,76</b>	<b>22</b>	<b>6 074</b>	276	501	<b>3,3%</b>
<b>BÝCI</b>	Celkem dle SEUROP	14	<b>102,95</b>	<b>250</b>	<b>101 934</b>	<b>408</b>	<b>740</b>	<b>100,0%</b>	
	z toho <b>S</b>	15							
	15 podniků	<b>E</b>	16	<b>109,20</b>	<b>6</b>	<b>2 458</b>	410	744	<b>2,4%</b>
		<b>U</b>	17	<b>107,12</b>	<b>112</b>	<b>51 162</b>	457	829	<b>44,8%</b>
		<b>R</b>	18	<b>100,78</b>	<b>85</b>	<b>34 464</b>	405	736	<b>34,0%</b>
		z toho R3	19	98,02	5	2 380	476	864	2,0%
		<b>O</b>	20	<b>93,84</b>	<b>35</b>	<b>11 426</b>	326	593	<b>14,0%</b>
	<b>P</b>	21	<b>82,55</b>	<b>12</b>	<b>2 424</b>	202	367	<b>4,8%</b>	
<b>VOLI</b>	Celkem dle SEUROP	22	*	<b>1</b>	<b>281</b>	<b>281</b>	<b>510</b>	<b>100,0%</b>	
	z toho <b>S</b>	23							
	1 podnik	<b>E</b>	24						
		<b>U</b>	25						
		z toho U2	26						
		z toho U3	27						
		z toho U4	28						
		<b>R</b>	29						
		z toho R3	30						
		z toho R4	31						
		<b>O</b>	32	*	<b>1</b>	<b>281</b>	281	510	<b>100,0%</b>
	z toho O3	33	*	1	281	281	510	100,0%	
	z toho O4	34							
	<b>P</b>	35							
<b>KRÁVY</b>	celkem dle SEUROP	36	<b>79,35</b>	<b>1 020</b>	<b>306 427</b>	<b>300</b>	<b>582</b>	<b>100,0%</b>	
	z toho <b>S</b>	37							
	13 podniků	<b>E</b>	38	*	<b>1</b>	<b>563</b>	563	1091	<b>0,1%</b>
		<b>U</b>	39	<b>93,30</b>	<b>53</b>	<b>22 809</b>	430	834	<b>5,2%</b>
		<b>R</b>	40	<b>89,48</b>	<b>222</b>	<b>79 733</b>	359	696	<b>21,8%</b>
		z toho R3	41	87,45	53	19 520	368	714	5,2%
		z toho R4	42	90,69	37	14 594	394	764	3,6%
		<b>O</b>	43	<b>80,02</b>	<b>459</b>	<b>135 660</b>	296	573	<b>45,0%</b>
		z toho O2	44	80,93	275	78 790	287	555	27,0%
		z toho O3	45	79,71	120	38 761	323	626	11,8%
		z toho O4	46	82,19	21	7 224	344	667	2,1%
		<b>P</b>	47	<b>61,20</b>	<b>285</b>	<b>67 663</b>	237	460	<b>27,9%</b>
		z toho P2	48	64,62	134	32 543	243	471	13,1%
		z toho P3	49	49,08	36	8 819	245	475	3,5%


**CZV skotu za 42. týden SEUROP Kč/kg JUT za studena**
**pokračování tabulky**

DRUH	JAKOST	Číslo řádku	Cena JUT	množství v kusech	hmotnost JUT	prům.hm. JUT	prům.hm. v živém	zastoupení v jak. tř.
<b>JALOVICE</b>	celkem dle SEUROP	50	<b>86,12</b>	<b>283</b>	<b>75 148</b>	<b>266</b>	<b>501</b>	<b>100,0%</b>
	z toho <b>S</b>	51						
13 podniků	<b>E</b>	52						
	<b>U</b>	53	<b>97,26</b>	<b>16</b>	<b>6 374</b>	398	752	<b>5,7%</b>
	z toho U2	54	*	2	788	394	743	0,7%
	z toho U3	55	96,96	10	3 801	380	717	3,5%
	<b>R</b>	56	<b>91,29</b>	<b>85</b>	<b>26 043</b>	306	578	<b>30,0%</b>
	z toho R2	57	90,72	50	14 425	288	544	17,7%
	z toho R3	58	91,89	26	8 607	331	625	9,2%
	z toho R4	59	91,82	6	1 963	327	617	2,1%
	<b>O</b>	60	<b>83,87</b>	<b>136</b>	<b>34 549</b>	254	479	<b>48,1%</b>
	z toho O2	61	84,09	69	15 683	227	429	24,4%
	z toho O3	62	83,37	46	13 343	290	547	16,3%
	z toho O4	63	85,98	12	3 952	329	621	4,2%
	<b>P</b>	64	<b>70,53</b>	<b>46</b>	<b>8 182</b>	178	336	<b>16,3%</b>
<b>SKOT celkem</b>	(ř. 1,14,22,36,50)	65	<b>91,94</b>	<b>2 221</b>	<b>733 939</b>	330		

 Pramen: TIS<sup>CR</sup> SZIF; Pozn. (\*) důvěrný údaj; ceny jsou bez DPH a nezahrnují dopravní náklady

 Pramen: TIS<sup>CR</sup> SZIF, Evropská komise; Pozn.: ceny jsou bez DPH a zahrnují dopravní náklady





Pramen: TISČR SZIF, Evropská komise; Pozn.: ceny jsou bez DPH a zahrnují dopravní náklady




**Ceny zemědělských výrobců skotu a prasat za 13. 10. 2023 Kč/kg v JUT za studena**

Druh	za 13. 10. 23	za 27. 9. 23	za 13. 10. 22	Index (%) k 27. 9. 23	Index (%) k 13. 10. 22
<b>SKOT jakostních tříd SEUR</b>	<b>102,63</b>	<b>101,35</b>	<b>106,31</b>	<b>101,3</b>	<b>96,5</b>
Mladí býci+býci+voli Celkem	103,25	101,81	107,62	101,4	95,9
<b>Mladí býci+býci+voli tř. SEUR</b>	<b>106,90</b>	<b>104,94</b>	<b>110,22</b>	<b>101,9</b>	<b>97,0</b>
Jalovice celkem	85,88	85,23	89,92	100,8	95,5
<b>Jalovice tř. SEUR</b>	<b>92,09</b>	<b>92,51</b>	<b>95,92</b>	<b>99,5</b>	<b>96,0</b>
Krávy Celkem	79,53	78,93	83,95	100,8	94,7
<b>Krávy tř. EUR</b>	<b>92,96</b>	<b>93,23</b>	<b>97,63</b>	<b>99,7</b>	<b>95,2</b>
Telata mléčná	*	*	*	-	-
Prasata Celkem	53,93	54,59	49,27	98,8	109,5
<b>Prasata tř. SEU</b>	<b>54,07</b>	<b>54,78</b>	<b>50,09</b>	<b>98,7</b>	<b>107,9</b>
Ovce a kozy	-	-	-	-	-

Pramen: TIS<sup>ČR</sup> SZIF; Pozn.: ceny jsou bez DPH a nezahrnují dopravní náklady, \* důvěrný údaj

**Ceny průmysl. výrobců vybraných druhů výsekového masa za 13. 10. 2023 v Kč/kg**

Druh	za 13.10. 23	za 27. 9. 23	za 13. 10. 22	Index (%) k 27. 9. 23	Index (%) k 13. 10. 22
<b>HOVĚZÍ MASO VÝSEKOVÉ</b>					
H. čtvrt' přední I.	120,20	122,00	123,50	98,5	97,3
H. čtvrt' zadní I.	124,73	126,64	127,00	98,5	98,2
H. přední bez kosti - prům.	153,81	145,59	162,13	105,6	94,9
H. zadní bez kosti - prům.	185,16	190,41	192,27	97,2	96,3
H. přední s kostí - prům.	104,35	106,93	109,07	97,6	95,7
H. svičková vč. KÚ - prům.	540,89	489,70	505,97	110,5	106,9
H. roštěná vč. KÚ - prům.	227,57	222,10	226,36	102,5	100,5
<b>VEPŘOVÉ MASO VÝSEK.</b>					
V. předek	74,52	77,62	70,12	96,0	106,3
V. kýta s kostí	69,28	75,08	68,35	92,3	101,4
V. pečeně	101,71	103,55	93,81	98,2	108,4
V. krkovice	100,13	105,55	81,69	94,9	122,6
V. bok	80,02	77,35	78,04	103,5	102,5
V. kýta bez kosti	103,96	106,39	97,32	97,7	106,8
V. plec bez kosti	98,57	95,87	90,70	102,8	108,7
V. 1/2 se sádlem, s hl. a noh.	67,28	65,95	63,38	102,0	106,2
V. 1/2 bez sádla, s hl. a noh.	71,66	67,50	53,15	106,2	134,8
V. 1/2 bez hl.-kostry speciál	72,58	73,79	69,79	98,4	104,0

Pramen: TIS<sup>ČR</sup> SZIF; Pozn.: ceny jsou bez DPH

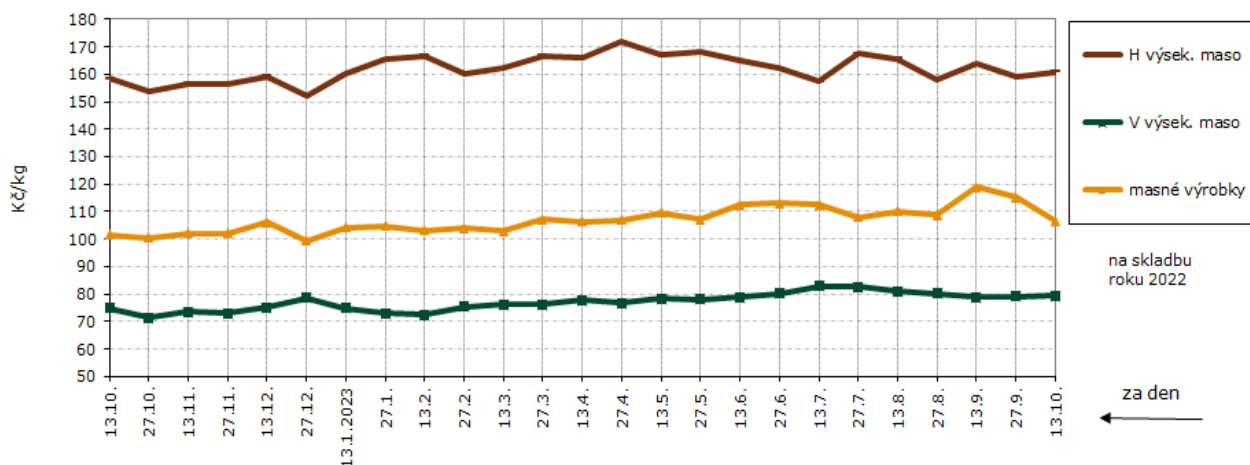


## Ceny průmysl. výrobců masných výrobků za 13. 10. 2023 v Kč/kg

Druh	za 13.10. 23	za 27. 9. 23	za 13. 10. 22	Index (%) k 27. 9. 23	Index (%) k 13. 10. 22
<b>MASNÉ VÝROBKY</b>					
Špekáčky	100,05	112,34	99,63	89,1	100,4
Jemné párky	118,76	123,77	124,48	96,0	95,4
Obyčejné párky	93,64	90,48	92,71	103,5	101,0
Slovenský salám	53,13	55,89	50,17	95,1	105,9
Gothajský salám	84,13	87,29	72,02	96,4	116,8
Šunkový salám	116,10	108,30	98,73	107,2	117,6
Turistický trvanlivý	130,57	117,19	119,27	111,4	109,5
Vysočina	122,53	132,45	103,37	92,5	118,5
Selský salám	126,07	133,14	104,31	94,7	120,9
Poličan	150,39	158,51	124,59	94,9	120,7
Debrecínská pečeně	123,81	120,26	113,50	103,0	109,1
Anglická slanina	148,90	139,98	124,61	106,4	119,5
Lahůdkové játrovky	81,38	88,96	80,88	91,5	100,6
Uzená rolovaná plec	125,05	117,82	103,33	106,1	121,0
Vepřová šunka dušená	106,30	141,29	116,84	75,2	91,0
<b>KONZERVY – ceny přepočtené na 1 kg</b>					
H. ve vlastní šťávě I.j. prům.	-	-	-	-	-
V. ve vlastní šťávě I.j. prům.	-	-	*	-	-
Játrová paštika prům.	-	-	*	-	-
Šunka v plechu a fólii prům.	*	*	*	-	-
<b>VEPŘOVÉ SÁDLO</b>					
V. sádlo syr. s kůží	-	-	47,01	-	-
V. sádlo syr. bez kůže	50,24	51,97	51,14	96,7	98,2
Škvař. sádlo pro VO - prům.	59,79	57,43	51,45	104,1	116,2

Pozn.: \* méně než 3 respondenti

### Vývoj cen průmyslových výrobců bez DPH v r. 2022 a 2023



Pramen: TIS<sup>CR</sup> SZIF; Pozn.: ceny jsou bez DPH

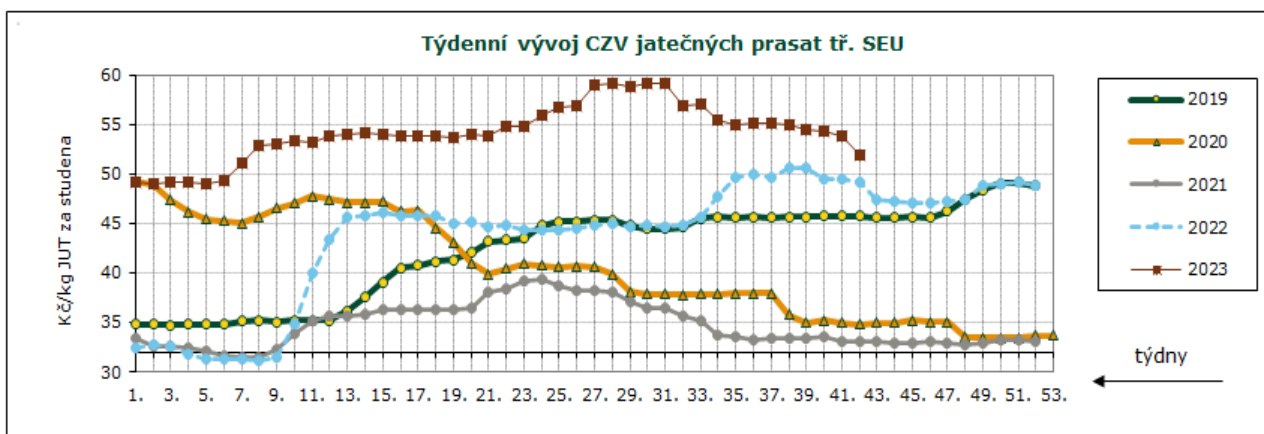
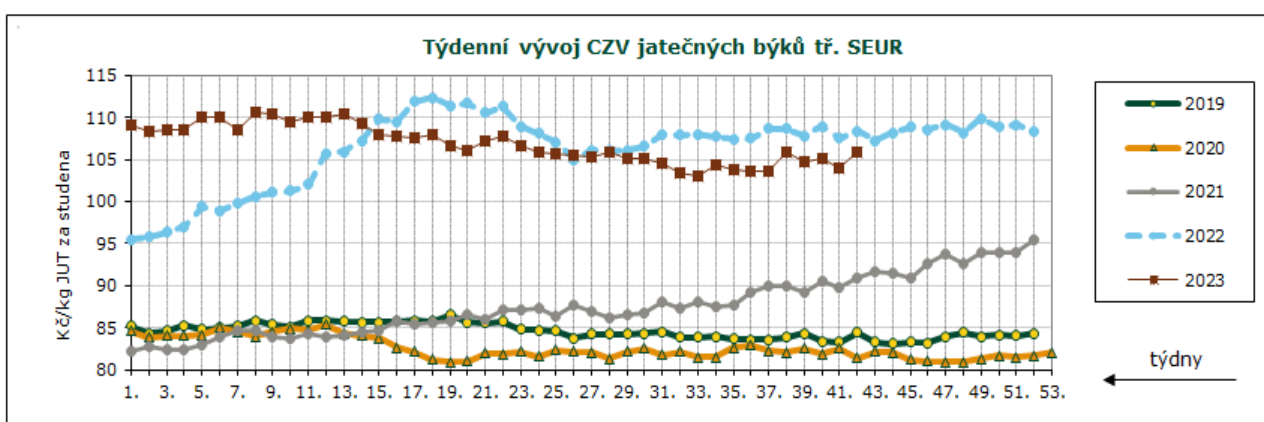


### Průměrné ceny JUT jatečných prasat tř. SEU v Kč/kg za studena

týden	17.	18.	19.	20.	21.	22.	23.	24.	25.	26.	27.	28.	29.
ceny	53,77	53,88	53,71	53,93	53,78	54,76	54,79	55,91	56,67	56,86	59,02	59,12	58,84
týden	30.	31.	32.	33.	34.	35.	36.	37.	38.	39.	40.	41.	42.
ceny	59,17	59,15	56,91	57,01	55,43	55,02	55,16	55,09	54,92	54,45	54,29	53,77	51,90

### Průměrné ceny JUT jatečných býků tř. SEUR v Kč/kg za studena

týden	17.	18.	19.	20.	21.	22.	23.	24.	25.	26.	27.	28.	29.
ceny	107,57	107,87	106,60	106,13	107,23	107,78	106,53	105,90	105,68	105,51	105,36	105,94	105,15
týden	30.	31.	32.	33.	34.	35.	36.	37.	38.	39.	40.	41.	42.
ceny	105,04	104,50	103,39	102,94	104,30	103,75	103,59	103,68	105,96	104,78	105,17	104,01	105,77



Pramen: TIS ČR SZIF

### Denní vývoj nákupních cen (CZV) 13 podniků JATEČNÁ PRASATA tř. SEU v Kč/kg JUT za studena

	9.10.	10.10.	11.10.	12.10.	13.10.	16.10.	17.10.	18.10.	19.10.	20.10.
2022	49,66	49,81	49,60	49,55	49,17	49,39	49,10	49,63	48,71	49,07
<b>2023</b>	<b>53,33</b>	<b>54,08</b>	<b>53,62</b>	<b>53,98</b>	<b>54,07</b>	<b>52,11</b>	<b>52,18</b>	<b>51,70</b>	<b>51,66</b>	<b>51,73</b>

### JATEČNÍ BÝCI tř. SEUR v Kč/kg JUT za studena

	9.10.	10.10.	11.10.	12.10.	13.10.	16.10.	17.10.	18.10.	19.10.	20.10.
2022	108,46	105,66	109,19	107,28	106,40	107,63	107,49	107,62	109,61	109,79
<b>2023</b>	<b>104,11</b>	<b>104,85</b>	<b>102,82</b>	<b>104,25</b>	<b>104,12</b>	<b>106,09</b>	<b>107,50</b>	<b>102,76</b>	<b>107,50</b>	<b>106,07</b>

Pramen: TIS ČR SZIF; Pozn.: ceny jsou bez DPH a nezahrnují dopravní náklady;



## ZÁŘÍ - situace na trhu masa vybraných podniků ČR

POLOŽKA (ukazatel)	Měrná jedn.	ZÁŘÍ		Indexy		LEDEN až ZÁŘÍ		
		2023	2022	2023/ /2022	9.23/ /8.23	2023	2022	Index 23/22
Porážky celkem	t ž. hm.	14 615	15 940	91,7	93,1	139 346	143 905	96,8
Porážky skotu	t ž. hm.	3 900	4 095	95,2	89,8	36 464	33 546	108,7
Porážky prasat	t ž. hm.	10 712	11 838	90,5	94,4	102 826	110 297	93,2
Jat. výroba masa	t b. hm.	9 357	10 258	91,2	93,0	89 692	92 948	96,5
Spotřeba masa na výrobu	t b. hm.	17 239	19 902	86,6	90,4	167 082	181 577	92,0
Spotřeba hovězího masa	t b. hm.	2 826	2 855	99,0	93,2	25 227	25 089	100,6
Spotřeba vepřového masa	t b. hm.	13 504	16 046	84,2	90,2	133 075	146 948	90,6
Zásoby masa	t b. hm.	4 330	4 674	92,6	107,4			
Výroba výrobků z masa celkem	t	18 854	22 029	85,6	92,4	182 239	197 461	92,3
Výroba masa výsekového	t	8 340	9 803	85,1	90,5	83 439	87 925	94,9
Výroba masných výrobků	t	10 483	12 184	86,0	93,9	98 537	108 953	90,4
Výroba masových konzerv	t	31	42	73,8	114,8	263	583	45,1
Odbyt výrobků z masa	t	19 450	22 505	86,4	92,1	187 362	202 527	92,5
Tržní odbyt výrobků z masa	t	16 473	19 318	85,3	92,0	159 735	175 123	91,2
Tržní odbyt výsekového masa	t	7 440	8 427	88,3	91,9	72 202	75 615	95,5
Tržní prodej hovězího výs. masa	t	1 403	1 545	90,8	94,4	13 542	13 734	98,6
Tržní prodej vepř. výsek. masa	t	5 956	6 803	87,5	91,3	57 903	61 273	94,5
Tržní prodej masných výrobků	t	9 025	10 864	83,1	92,0	87 424	99 092	88,2
Zásoby hotových výrobků	t	3 768	3 850	97,9	100,4			
Prům. porážková hmotnost skotu	kg ž.hm./ks	604,1	607,9	99,4	99,3	614,6	612,0	100,4
Prům. porážková hm. prasat SEU	kg ž.hm./ks	119,4	121,4	98,4	98,4	121,9	123,4	98,8

Pramen: TIS<sup>ČR</sup> SZIF; Pozn.: b. hm. = bilanční hmotnost = maso s kostmi

### Porážky, dovoz-vývoz

V září bylo ve sledovaných podnicích poráženo celkem 14 615 t jateč. zvířat v živé hmotnosti (-6,9 %). Jateč. skotu bylo poráženo 3 900 t v ž. hm. (-10,2 %) a prasat 10 712 t v ž. hm. (-5,6 %). Porážky pro cizí ve mzdě (187 t v ž. hm.) činily u skotu 171 t a u prasat 16 t. V září dovezly sledované podniky o 189 t více masa než v srpnu. Celkový objem dovozu (3 521 t) se skládal z 513 t hovězího masa, 2 823 t vepřového masa a 185 t drůbežního masa. Ve srovnání se zářím minulého roku byl dovoz o 1 036 t nižší. Vývoz masa a masných výrobků poklesl (-214 t) na 2 506 t, z toho bylo 1 337 t výsekového masa a 1 167 t masných výrobků.

Spotřeba drůbežního masa se za tento měsíc snížila (-14,4 %) na 907 t. Ve srovnání se zářím minulého roku byla spotřeba drůbežního masa nižší o 9,0 %.

### Výroba masa a masných výrobků

V září vyrobily sledované podniky 9 357 t masa, z tohoto objemu bylo 2 035 t hovězího masa a 7 321 t vepřového masa. Ve srovnání s předchozím měsícem bylo vyrobeno méně hovězího masa (-9,9 %) i vepřového masa (-6,1 %). Celková výroba výrobků klesla za tento měsíc (-1 552 t) a dosáhla celkem 18 854 t. Bylo vyrobeno celkem 8 340 t výsekového masa (-9,5 %), 10 483 t masných výrobků (-6,1 %) a 31 t konzerv (+14,8 %). Tržní odbyt za měsíc září u sledovaných podniků klesl o 5,6 % u hovězího výsekového masa na

1 403 t, o 8,7 % u vepřového výsekového masa na 5 956 t, u masných výrobků o 8,0 % na 9 025 t a u konzerv o 27,3 % na 8 t.

### Vývoj průměrných nákupních cen jatečného skotu a prasat

Průměrná nákupní cena jatečného skotu celkem 48,42 Kč/kg ž. hm. (91,18 Kč/kg JUT) se snížila o 0,38 Kč/kg ž. hm. od předchozího měsíce. Ve srovnání se zářím minulého roku byla cena jatečného skotu nižší (-3,03 Kč/kg ž. hm.). CZV jatečných býků tř. SEUR stagnovala (+0,04 Kč/kg ž. hm.) ve srovnání s minulým měsícem na hodnotě 57,38 Kč/kg ž. hm. (104,43 Kč/kg JUT). CZV jateč. jalovic tř. SEUR klesla (-1,8 %) na 50,50 Kč/kg ž. hm. (95,44 Kč/kg JUT). CZV krav tř. EUR se téměř nezměnila a byla na 49,04 Kč/kg ž. hm. (95,14 Kč/kg JUT).

Průměrná nákupní cena jatečných prasat celkem poklesla během září ve srovnání s cenou v minulém měsíci (-0,98 Kč/kg ž. hm.) na 41,64 Kč/kg ž. hm. (54,14 Kč/kg JUT). Cena jatečných prasat tř. SEU se snížila o 1,12 Kč/kg ž. hm. na 42,32 Kč/kg ž. hm. (55,01 Kč/kg JUT). Ve srovnání se zářím minulého roku byla cena jatečných prasat tř. SEU vyšší o 3,77 Kč/kg ž. hm.



## ZÁŘÍ – vývoj cen na trhu masa vybraných podniků ČR

POLOŽKA (ukazatel)	Měrná jedn.	ZÁŘÍ		Indexy		LEDEN až ZÁŘÍ		
		2023	2022	2023/ /2022	9.23/ /8.23	2023	2022	Index 23/22
NC skotu celkem	Kč/kg JUT	91,18	96,58	94,4	99,4	93,73	92,46	101,4
NC skotu tř. SEUR	Kč/kg JUT	101,63	105,62	96,2	100,0	104,10	102,38	101,7
NC býci tř. SEUR	Kč/kg JUT	104,43	108,50	96,2	100,1	107,82	106,41	101,3
NC jalovice tř. SEUR	Kč/kg JUT	95,44	99,71	95,7	98,2	96,96	94,00	103,1
NC krávy tř. EUR	Kč/kg JUT	95,14	98,81	96,3	100,0	95,23	92,91	102,5
NC prasat celkem	Kč/kg JUT	54,14	48,96	110,6	97,7	53,11	41,08	129,3
NC prasat SEU	Kč/kg JUT	55,01	50,12	109,8	97,4	54,10	42,04	128,7
NC skotu celkem	Kč/kg ž. hm.	48,42	51,45	94,1	99,2	49,86	49,26	101,2
NC skotu tř. SEUR	Kč/kg ž. hm.	54,93	57,09	96,2	100,0	56,29	55,37	101,7
NC býci tř. SEUR	Kč/kg ž. hm.	57,38	59,62	96,2	100,1	59,24	58,47	101,3
NC jalovice tř. SEUR	Kč/kg ž. hm.	50,50	52,76	95,7	98,2	51,30	49,74	103,1
NC krávy tř. EUR	Kč/kg ž. hm.	49,04	50,93	96,3	100,0	49,09	47,89	102,5
NC prasat celkem	Kč/kg ž. hm.	41,64	37,66	110,6	97,7	40,85	31,60	129,3
NC prasat SEU	Kč/kg ž. hm.	42,32	38,55	109,8	97,4	41,62	32,34	128,7
OC hovězí výsekové maso	Kč/kg	153,18	157,87	97,0	100,9	155,99	151,84	102,7
OC vepřové výsekové maso	Kč/kg	81,72	77,43	105,5	97,3	80,73	67,59	119,4
OC uzenin	Kč/kg	104,52	94,34	110,8	98,6	103,08	89,77	114,8
OC masových konzerv	Kč/kg	*	*	-	-	*	*	-

Pramen: TIS ČR SZIF; Pozn.: NC = nákupní cena bez DPH, OC = obchodní cena bez DPH; orient. přepoč. koef. u prasat od r. 2016 je 1,30; (\*) důvěrná data

### Vývoj obchodních cen výsek. masa a masných výrobků

Průměrná cena hovězího výsekového masa se navýšila o 1,30 Kč/kg na 153,18 Kč/kg ve srovnání s cenou v srpnu. V porovnání se zářím minulého roku byla cena hovězího výsekového masa nižší o 4,69 Kč/kg. Průměrná CPV vepřového výsekového masa

(81,72 Kč/kg) klesla o 2,24 Kč/kg ve srovnání s minulým měsícem. Ve srovnání se zářím minulého roku cena vepřového výsekového masa stoupla (+4,29 Kč/kg). Průměrná CPV uzenin dosáhla hodnoty 104,52 Kč/kg (-1,44 Kč/kg). V porovnání se zářím minulého roku byla cena uzenin vyšší o 10,18 Kč/kg.

## ZÁŘÍ – vývoj cen na trhu masa vybraných podniků ČR

POLOŽKA (ukazatel)	Měrná jedn.	ZÁŘÍ		Indexy		LEDEN až ZÁŘÍ		
		2023	2022	2023/ /2022	9.23/ /8.23	2023	2022	Index 23/22
Hovězí čtvrtě přední	Kč / kg	99,03	105,59	93,8	101,4	100,88	102,30	98,6
Hovězí čtvrtě zadní	Kč / kg	114,97	112,09	102,6	100,6	115,75	111,60	103,7
Hovězí přední bez kosti - prům.	Kč / kg	153,92	154,11	99,9	100,5	155,27	147,94	105,0
Hovězí zadní bez kosti - prům.	Kč / kg	181,08	192,76	93,9	101,7	186,44	186,31	100,1
Hovězí přední s kostí - prům.	Kč / kg	103,87	107,56	96,6	100,4	105,78	101,89	103,8
Hovězí svičková vč. KÚ - prům.	Kč / kg	404,90	414,01	97,8	101,0	422,08	389,09	108,5
Hovězí roštěná vč. KÚ - prům.	Kč / kg	255,36	246,03	103,8	97,3	251,02	232,24	108,1
Vepřový předek	Kč / kg	79,15	69,98	113,1	97,3	77,05	62,41	123,5
Vepřová kýta s kostí	Kč / kg	71,13	66,74	106,6	97,9	70,20	61,63	113,9
Vepřová pečeně (karé)	Kč / kg	126,20	127,33	99,1	97,1	126,46	112,73	112,2
Vepřová krkovice	Kč / kg	114,96	108,58	105,9	98,1	112,24	94,95	118,2
Vepřový bok	Kč / kg	81,20	79,14	102,6	98,7	81,80	70,39	116,2
Vepřová kýta bez kosti	Kč / kg	104,67	106,36	98,4	97,2	103,41	94,81	109,1
Vepřová plec bez kosti vč. KÚ	Kč / kg	97,70	95,20	102,6	96,2	96,98	83,79	115,7
V. 1/2 s hlav., se sádl., s noh.	Kč / kg	65,80	59,77	110,1	97,2	64,57	51,14	126,3
V. 1/2 bez sádla (kostry) s hl.	Kč / kg	72,48	63,57	114,0	98,7	69,92	53,45	130,8
V. 1/2 kostry speciál - bez hl.	Kč / kg	73,36	69,01	106,3	97,0	74,05	59,87	123,7

Pramen: TIS ČR SZIF; Pozn.: uvedené obchodní ceny jsou bez DPH

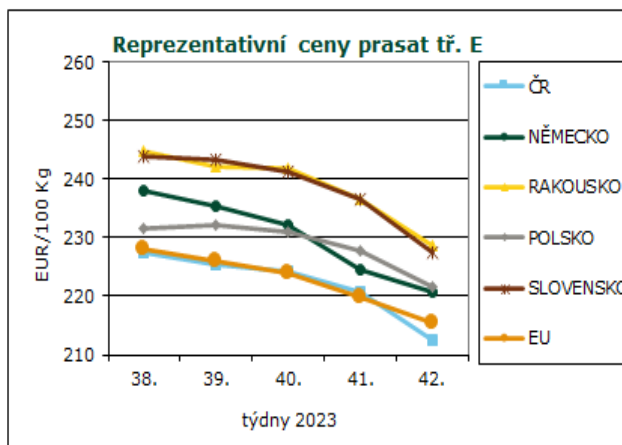
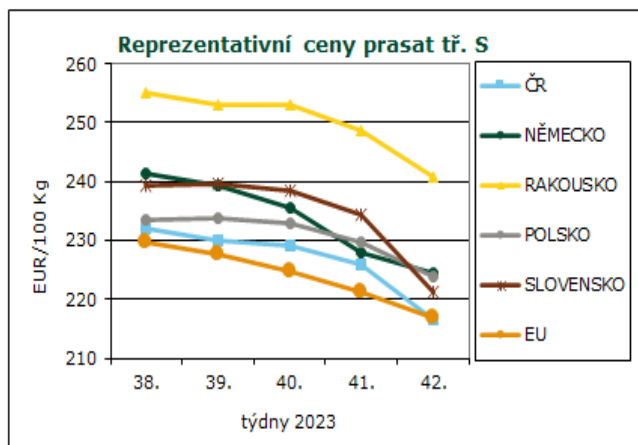


## Reprezentativní ceny prasat

(EUR/100 kg)

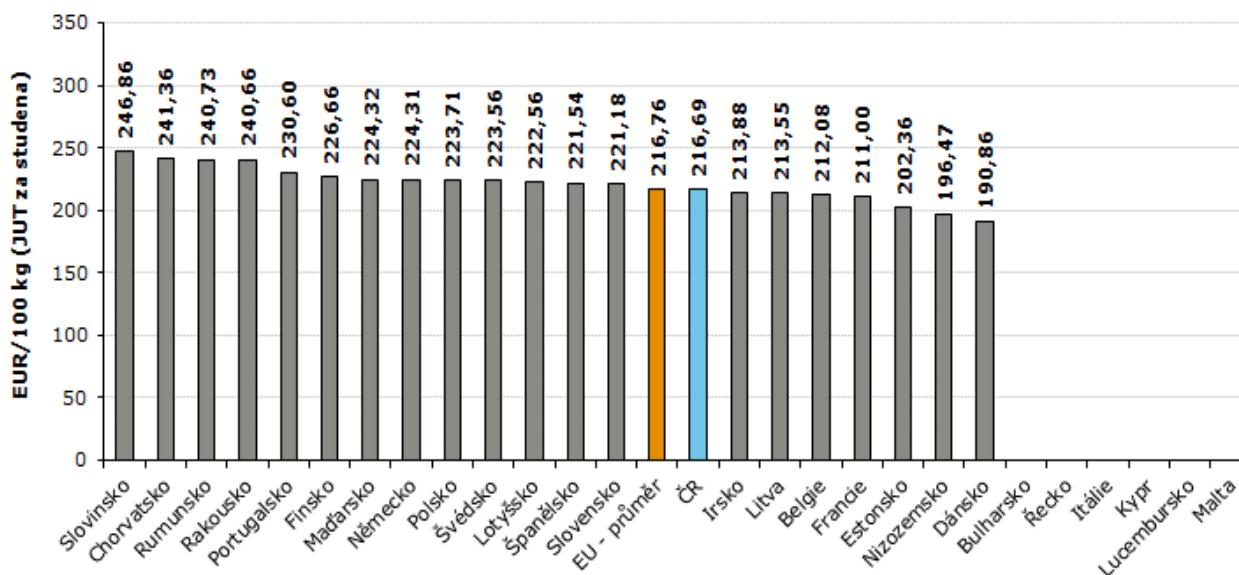
		Prasata tř. S (JUT za studena)			Prasata tř. E (JUT za studena)		
		42. týden 23	41. týden 23	40. týden 23	42. týden 23	41. týden 23	40. týden 23
		16.10.–22.10.	9.10.–15.10.	2.10.–8.10.	16.10.–22.10.	9.10.–15.10.	2.10.–8.10.
<b>Belgie</b>	BE	212,08	220,35	223,33	203,05	212,34	214,88
<b>Bulharsko</b>	BG	-	-	-	(*)	267,92	267,72
<b>ČR</b>	<b>CZ</b>	<b>216,69</b>	<b>225,82</b>	<b>229,10</b>	<b>212,43</b>	<b>220,64</b>	<b>224,35</b>
<b>Dánsko</b>	DK	190,86	191,90	191,88	187,91	189,08	190,53
<b>Německo</b>	DE	224,31	227,90	235,63	220,72	224,63	232,23
<b>Estonsko</b>	EE	202,36	208,93	212,73	197,43	204,09	207,24
<b>Řecko</b>	GR	(*)	(*)	(*)	(*)	(*)	(*)
<b>Španělsko</b>	ES	221,54	225,78	228,87	215,21	218,52	222,01
<b>Francie</b>	FR	211,00	215,00	217,00	204,00	208,00	210,00
<b>Chorvatsko</b>	HR	241,36	232,31	196,28	235,71	208,11	226,00
<b>Irsko</b>	IE	213,88	214,24	217,68	213,90	214,04	217,78
<b>Itálie</b>	IT	-	-	-	-	-	-
<b>Kypr</b>	CY	-	-	-	254,72	254,53	255,33
<b>Lotyšsko</b>	LV	222,56	231,15	233,50	229,44	238,01	240,38
<b>Litva</b>	LT	213,55	226,54	221,42	217,16	226,72	231,12
<b>Lucembursko</b>	LU	(*)	227,90	(*)	214,92	222,15	228,41
<b>Maďarsko</b>	HU	224,32	232,03	238,55	220,91	228,09	234,59
<b>Malta</b>	MT	(*)	227,38	226,33	(*)	226,74	226,25
<b>Nizozemsko</b>	NL	196,47	201,90	204,65	195,33	200,76	203,51
<b>Rakousko</b>	AT	240,66	248,58	253,01	228,55	236,56	239,48
<b>Polsko</b>	PL	223,71	229,82	232,85	221,61	227,89	230,96
<b>Portugalsko</b>	PT	230,60	235,29	239,29	231,28	235,90	239,90
<b>Rumunsko</b>	RO	240,73	244,31	246,35	240,19	245,55	247,71
<b>Slovinsko</b>	SI	246,86	256,61	257,92	229,14	238,54	240,34
<b>Slovensko</b>	SK	221,18	234,26	238,31	227,43	236,52	241,24
<b>Finsko</b>	FI	226,66	228,34	227,06	219,27	220,18	219,89
<b>Švédsko</b>	SE	223,56	227,39	225,15	219,42	223,77	221,53
<b>EU</b>		<b>216,76</b>	<b>221,10</b>	<b>224,59</b>	<b>215,30</b>	<b>219,68</b>	<b>223,81</b>
týdenní vývoj		- 2,0%	- 1,6%	-1,3%	- 2,0%	- 1,8%	- 0,9%

Pramen: Evropská komise, Pozn.: ceny jsou bez DPH a zahrnují dopravní náklady; (\*) důvěrná data



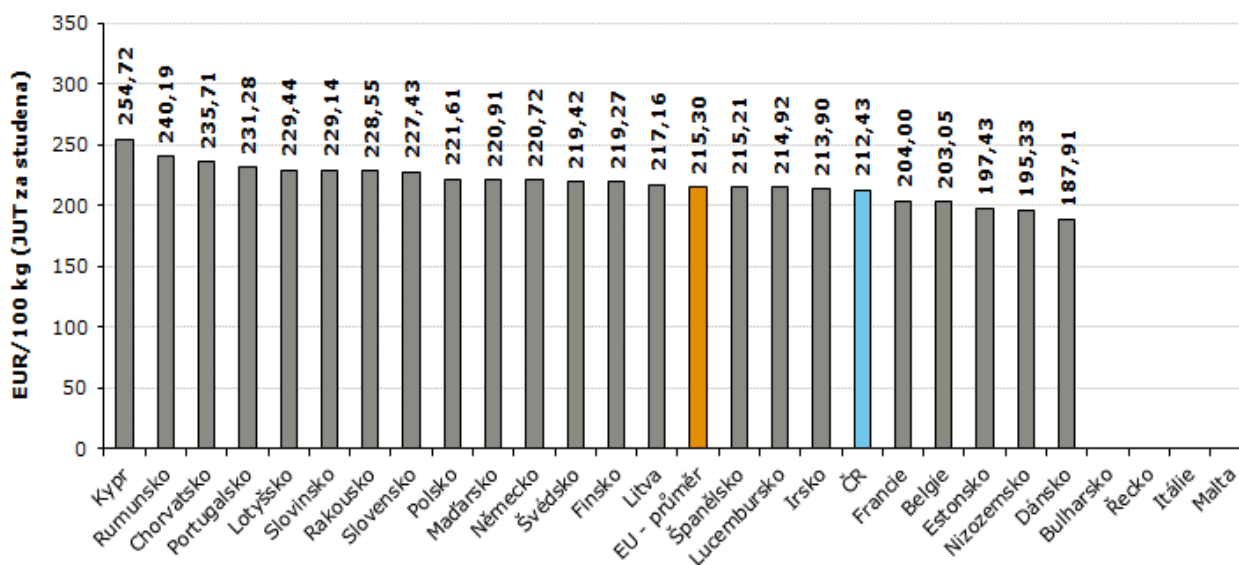


Ceny prasat JUT tř. S ve 42. týdnu 2023



Pramen: Evropská komise, TIS<sup>ČR</sup> SZIF; Pozn.: ceny jsou bez DPH a zahrnují dopravní náklady

Ceny prasat JUT tř. E ve 42. týdnu 2023



Pramen: Evropská komise, TIS<sup>ČR</sup> SZIF; Pozn.: ceny jsou bez DPH a zahrnují dopravní náklady

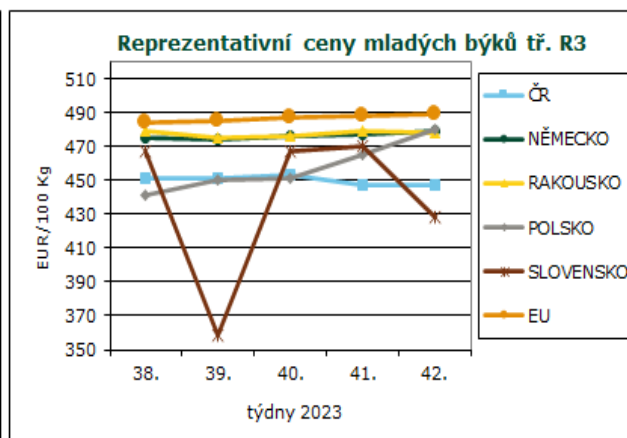
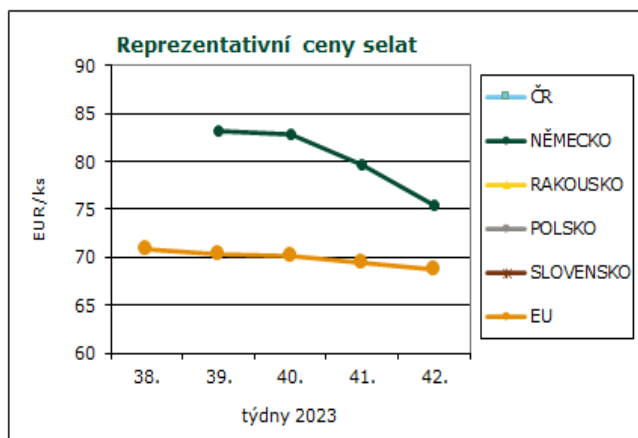


## Reprezentativní ceny selat a mladých býků

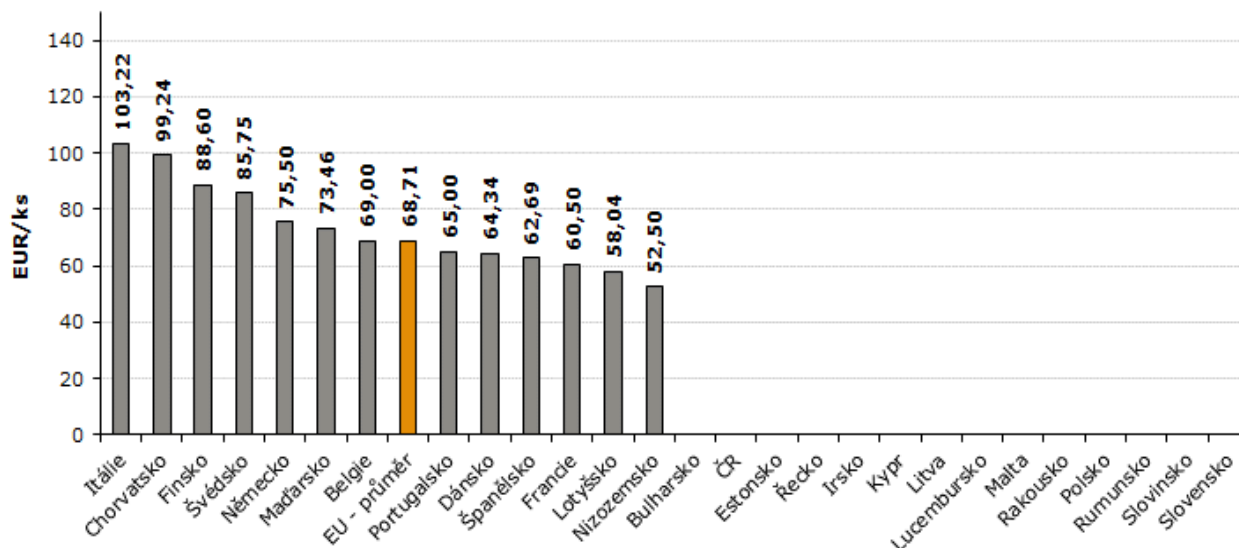
(EUR/100 kg)

		Selata (€/ks)			Mladí býci tř. R3 (JUT za studena)		
		42. týden 23 16.10.–22.10.	41. týden 23 9.10.–15.10.	40. týden 23 2.10.–8.10.	42. týden 23 16.10.–22.10.	41. týden 23 9.10.–15.10.	40. týden 23 2.10.–8.10.
Belgie	BE	69,00	71,00	72,00	412,0	412,5	412,5
Bulharsko	BG	-	-	-	531,7	531,7	531,7
ČR	CZ	(*)	(*)	(*)	<b>446,8</b>	<b>446,8</b>	<b>453,5</b>
Dánsko	DK	64,34	63,43	63,42	430,5	427,5	432,6
Německo	DE	75,50	79,70	82,90	478,7	477,6	476,1
Estonsko	EE	(*)	(*)	(*)	(*)	(*)	(*)
Řecko	GR	-	-	-	450,1	453,7	453,5
Španělsko	ES	62,69	61,81	60,92	433,6	433,6	433,6
Francie	FR	60,50	61,25	61,00	500,7	503,9	504,7
Chorvatsko	HR	99,24	95,22	95,22	520,0	520,0	520,0
Irsko	IE	-	-	-	510,0	511,5	514,9
Itálie	IT	103,22	104,42	105,62	527,0	503,6	519,9
Kypr	CY	-	-	-	-	-	-
Lotyšsko	LV	58,04	59,37	59,57	276,2	370,5	370,5
Litva	LT	-	-	-	360,5	374,0	379,6
Lucembursko	LU	-	-	-	475,1	478,4	508,3
Maďarsko	HU	73,46	70,59	(*)	-	-	-
Malta	MT	-	-	-	445,7	445,7	445,7
Nizozemsko	NL	52,50	53,75	54,50	228,0	359,0	402,0
Rakousko	AT	-	-	-	478,6	479,1	475,9
Polsko	PL	-	-	-	479,9	465,1	451,0
Portugalsko	PT	65,00	65,00	65,00	489,7	485,8	482,1
Rumunsko	RO	-	-	-	436,8	442,1	447,9
Slovinsko	SI	-	-	-	490,9	494,1	486,5
Slovensko	SK	-	-	-	428,4	470,2	467,6
Finsko	FI	88,60	87,75	87,95	500,0	498,4	502,4
Švédsko	SE	85,75	86,00	87,24	499,8	505,9	499,7
<b>EU</b>		<b>68,71</b>	<b>69,49</b>	<b>70,05</b>	<b>489,0</b>	<b>488,6</b>	<b>487,0</b>
týdenní vývoj		-1,1%	-0,8%	-0,3%	-0,20	1,53	2,13

Pramen: Evropská komise, Pozn.: ceny selat jsou za kus o hmotnosti přibližně 25 kg, ceny jsou bez DPH a zahrnují dopravní náklady; (\*) důvěrná data

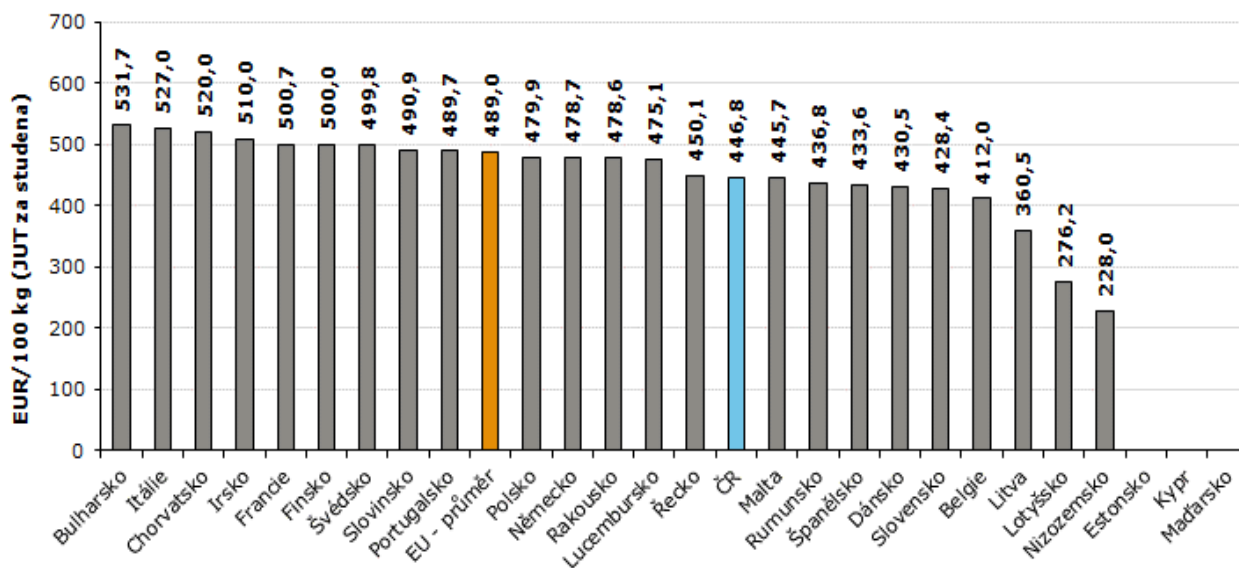


## Ceny selat ve 42. týdnu 2023



Pramen: Evropská komise, TIS<sup>ČR</sup> SZIF; Pozn.: ceny jsou bez DPH

## Ceny mladých býků JUT tř. R3 ve 42. týdnu 2023



Pramen: Evropská komise, TIS<sup>ČR</sup> SZIF; Pozn.: ceny jsou bez DPH a zahrnují dopravní náklady

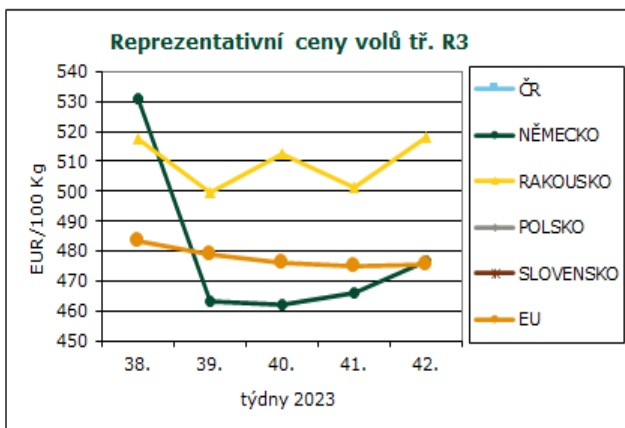
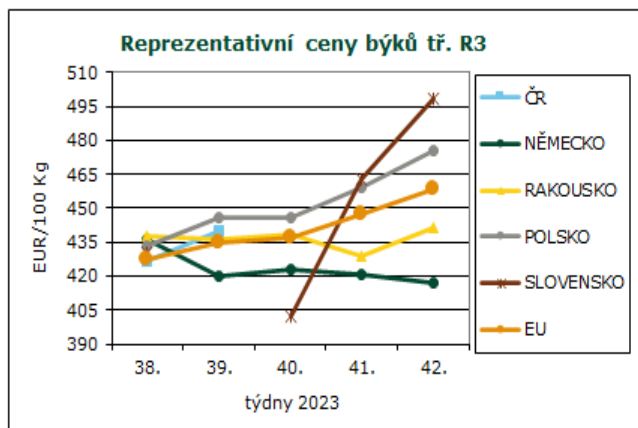


## Reprezentativní ceny býků a volů

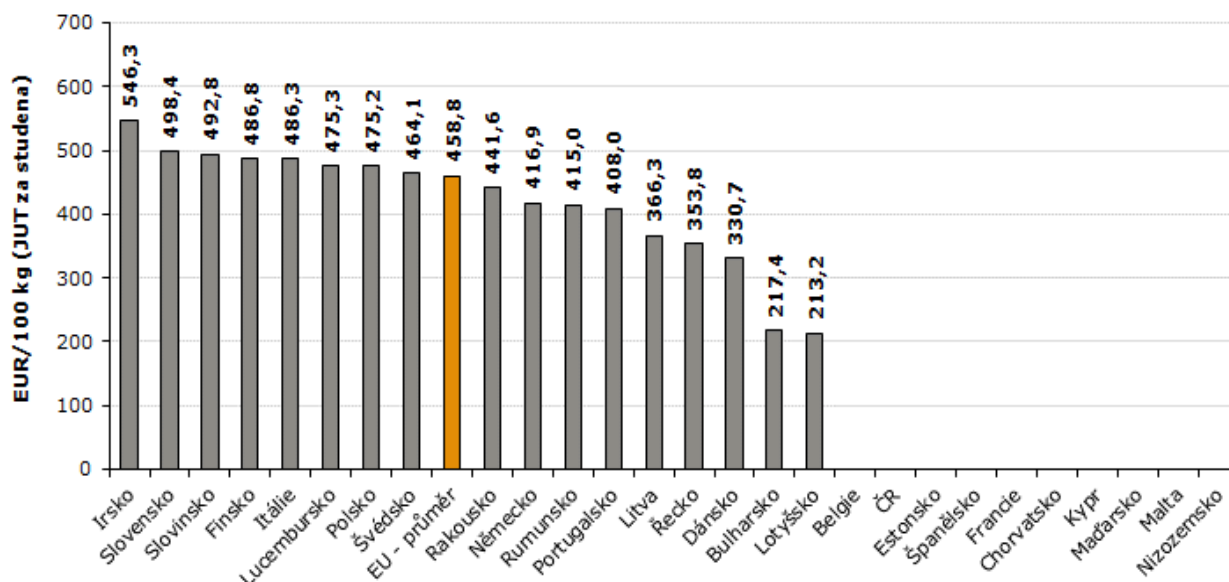
(EUR/100 kg)

		Býci nad 2 roky tř. R3 (JUT za studena)			Voli tř. R3 (JUT za studena)		
		42. týden 23	41. týden 23	40. týden 23	42. týden 23	41. týden 23	40. týden 23
		16.10.–22.10.	9.10.–15.10.	2.10.–8.10.	16.10.–22.10.	9.10.–15.10.	2.10.–8.10.
Belgie	BE	-	-	-	-	-	-
Bulharsko	BG	217,4	217,4	217,4	-	-	-
ČR	CZ	(*)	(*)	(*)	(*)	(*)	(*)
Dánsko	DK	330,7	349,9	329,2	450,5	456,7	444,4
Německo	DE	416,9	421,0	422,9	476,8	466,2	461,8
Estonsko	EE	(*)	(*)	(*)	-	-	-
Řecko	GR	353,8	373,2	366,4	458,3	459,1	461,6
Španělsko	ES	-	-	-	-	-	-
Francie	FR	-	-	-	-	-	-
Chorvatsko	HR	-	-	-	540,0	538,0	534,0
Irsko	IE	546,3	471,3	471,3	-	-	-
Itálie	IT	486,3	491,8	316,5	527,8	501,0	495,8
Kypr	CY	-	-	-	-	-	-
Lotyšsko	LV	213,2	213,2	369,9	-	-	-
Litva	LT	366,3	357,4	376,1	(*)	(*)	(*)
Lucembursko	LU	475,3	(*)	478,0	(*)	(*)	(*)
Maďarsko	HU	-	-	-	-	-	-
Malta	MT	-	-	-	-	-	-
Nizozemsko	NL	-	-	-	-	-	-
Rakousko	AT	441,6	428,8	438,8	517,9	501,3	512,6
Polsko	PL	475,2	459,1	445,8	-	-	-
Portugalsko	PT	408,0	369,2	418,2	480,0	480,0	352,3
Rumunsko	RO	415,0	425,4	424,8	455,1	455,6	398,1
Slovinsko	SI	492,8	482,7	469,3	473,2	473,2	473,2
Slovensko	SK	498,4	462,5	402,0	-	-	-
Finsko	FI	486,8	486,8	466,9	-	-	-
Švédsko	SE	464,1	461,6	460,8	477,3	500,6	503,6
<b>EU</b>		<b>458,8</b>	<b>447,3</b>	<b>437,1</b>	<b>475,5</b>	<b>474,8</b>	<b>475,9</b>
týdenní vývoj		6,67	3,98	2,18	0,73	-0,75	-3,13

Pramen: Evropská komise, Pozn.: ceny jsou bez DPH a zahrnují dopravní náklady, (\*) důvěrná data

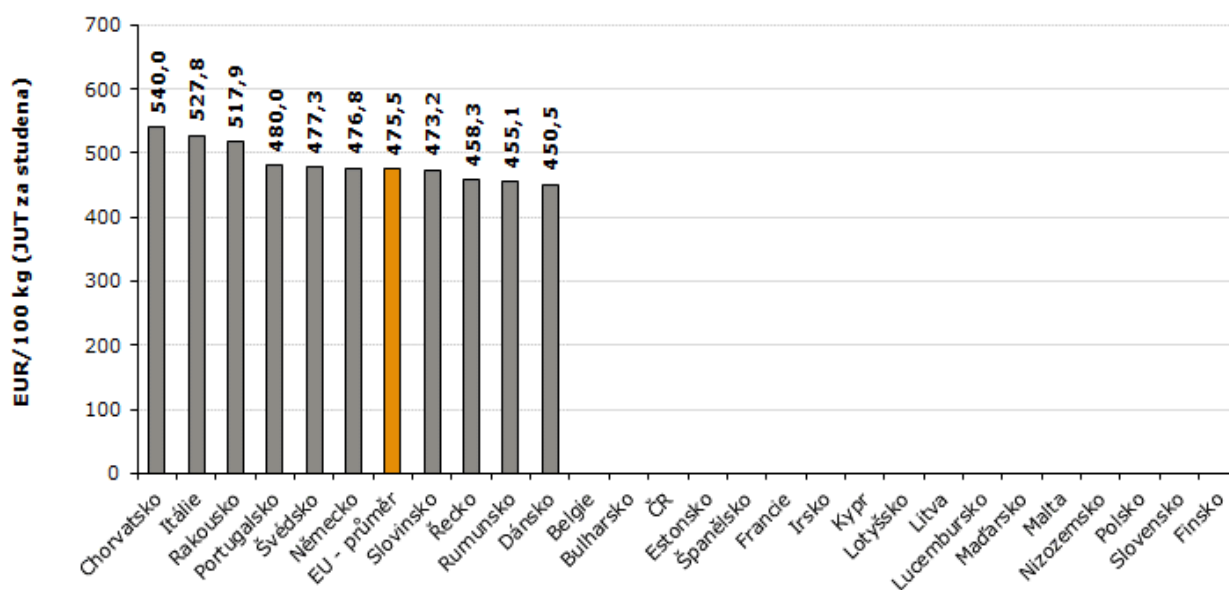


Ceny býků nad 2 roky JUT tř. R3 ve 42. týdnu 2023



Pramen: Evropská komise, TIS<sup>ČR</sup> SZIF; Pozn.: ceny jsou bez DPH a zahrnují dopravní náklady

Ceny volů JUT tř. R3 ve 42. týdnu 2023



Pramen: Evropská komise, TIS<sup>ČR</sup> SZIF; Pozn.: ceny jsou bez DPH a zahrnují dopravní náklady

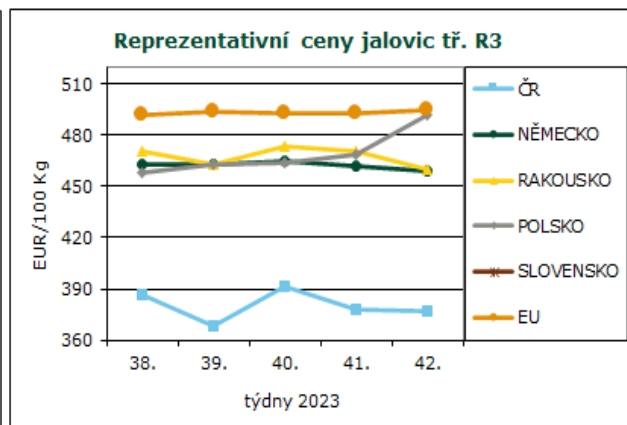
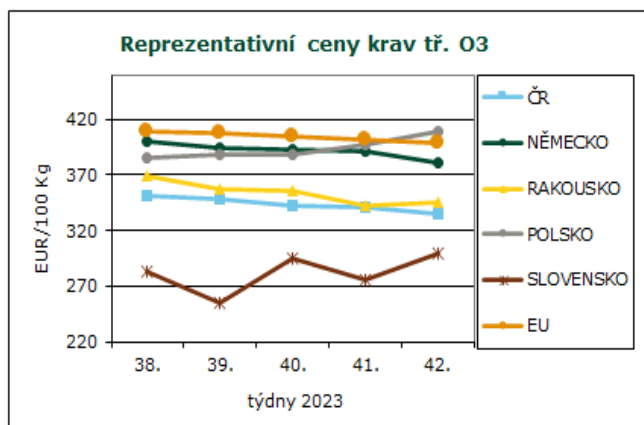


## Reprezentativní ceny krav a jalovic

(EUR/100 kg)

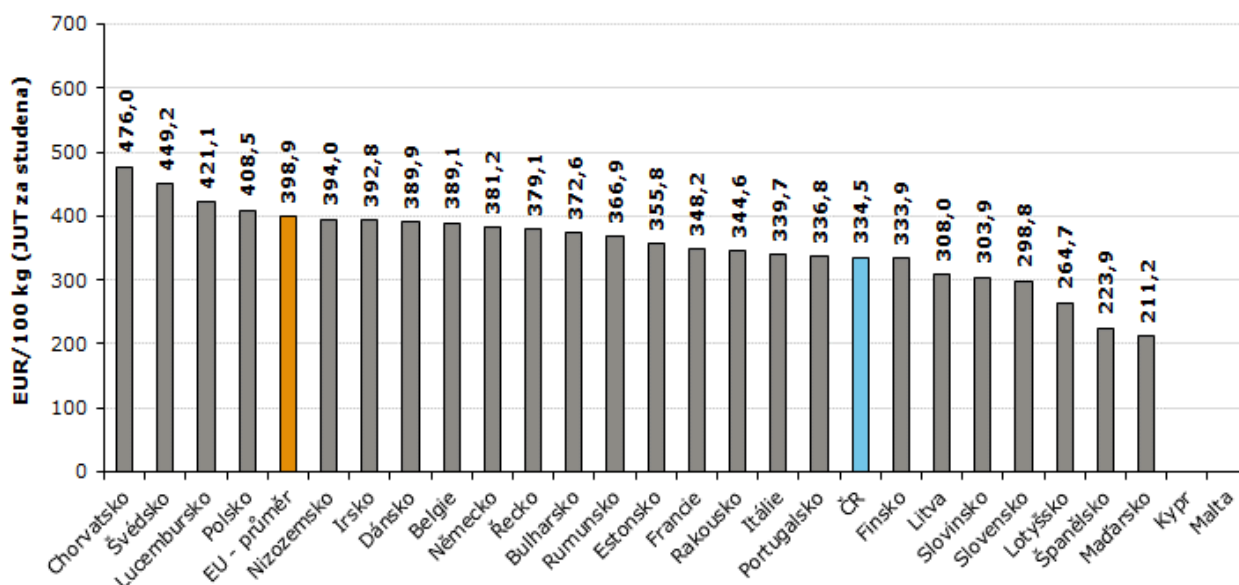
		Krávy tř. O3 (JUT za studena)			Jalovice tř. R3 (JUT za studena)		
		42. týden 23 16.10.–22.10.	41. týden 23 9.10.–15.10.	40. týden 23 2.10.–8.10.	42. týden 23 16.10.–22.10.	41. týden 23 9.10.–15.10.	40. týden 23 2.10.–8.10.
Belgie	BE	389,1	387,7	390,8	498,0	498,7	499,3
Bulharsko	BG	372,6	365,2	370,3	439,0	537,6	511,3
<b>ČR</b>	<b>CZ</b>	<b>334,5</b>	<b>341,5</b>	<b>343,0</b>	<b>377,4</b>	<b>378,5</b>	<b>391,9</b>
Dánsko	DK	389,9	391,4	388,8	417,6	427,4	418,6
Německo	DE	381,2	390,9	392,7	458,7	462,2	464,4
Estonsko	EE	355,8	358,7	358,9	(*)	(*)	-
Řecko	GR	379,1	385,6	388,7	462,0	461,7	462,5
Španělsko	ES	223,9	223,9	223,9	444,6	444,6	444,6
Francie	FR	348,2	353,0	362,8	523,9	514,4	526,3
Chorvatsko	HR	476,0	479,0	483,0	545,0	547,0	545,0
Irsko	IE	392,8	392,8	392,8	520,2	519,0	519,0
Itálie	IT	339,7	338,2	361,5	561,9	548,7	530,1
Kypr	CY	-	-	-	-	-	-
Lotyšsko	LV	264,7	273,8	280,0	325,4	341,6	256,4
Litva	LT	308,0	326,6	347,9	370,1	278,0	(*)
Lucembursko	LU	421,1	430,5	431,9	528,8	530,7	517,0
Maďarsko	HU	211,2	209,9	205,5	182,1	181,0	186,2
Malta	MT	-	-	-	-	-	-
Nizozemsko	NL	394,0	401,0	405,0	189,0	252,0	345,0
Rakousko	AT	344,6	342,3	355,0	459,9	470,7	473,5
Polsko	PL	408,5	396,5	389,0	492,2	468,4	463,5
Portugalsko	PT	336,8	303,1	293,5	479,6	501,0	493,5
Rumunsko	RO	366,9	365,3	373,2	480,2	427,5	404,6
Slovinsko	SI	303,9	317,6	281,1	446,4	455,7	434,8
Slovensko	SK	298,8	275,8	294,1	(*)	(*)	(*)
Finsko	FI	333,9	327,7	335,2	499,3	492,2	485,9
Švédsko	SE	449,2	451,9	455,5	474,1	465,5	488,3
<b>EU</b>		<b>398,9</b>	<b>401,4</b>	<b>404,9</b>	<b>494,9</b>	<b>492,9</b>	<b>492,7</b>
týdenní vývoj		-3,00	-2,22	-2,12	0,90	-1,05	-0,65

Pramen: Evropská komise, Pozn.: ceny jsou bez DPH a zahraniční dopravní náklady, (\*) důvěrná data



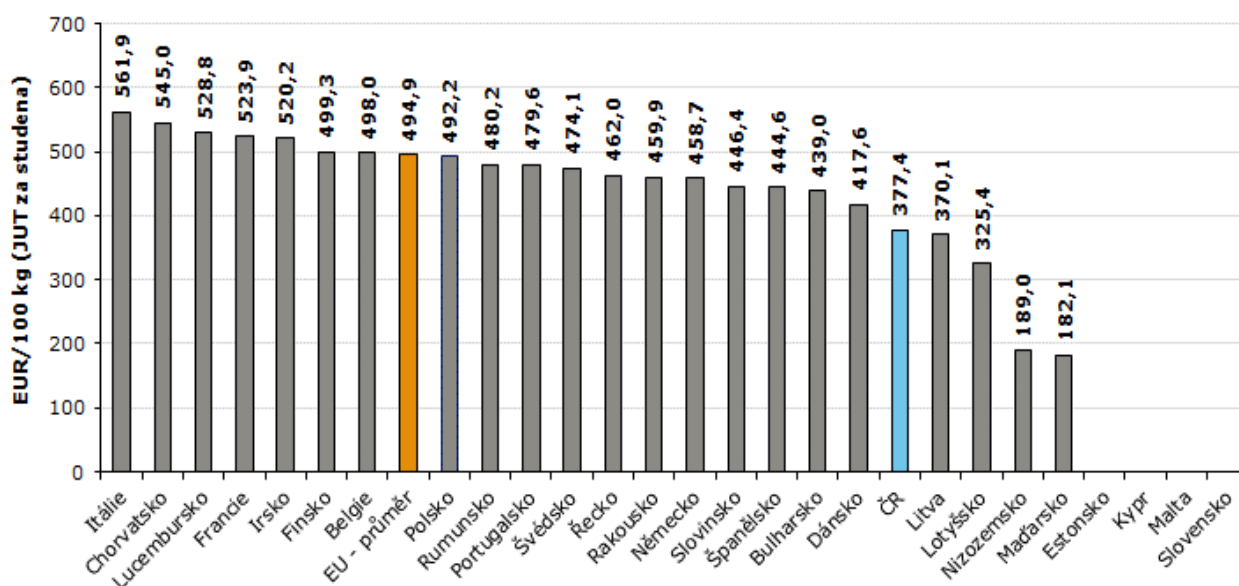


### Ceny krav JUT tř. 03 ve 42. týdnu 2023



Pramen: Evropská komise, TIS<sup>ČR</sup> SZIF; Pozn.: ceny jsou bez DPH a zahrnují dopravní náklady,

### Ceny jalovic JUT tř. R3 ve 42. týdnu 2023



Pramen: Evropská komise, TIS<sup>ČR</sup> SZIF; Pozn.: ceny jsou bez DPH a zahrnují dopravní náklady

**Kurz devizového trhu – Česká národní banka – platnost od 30. 10. 2023**

1 EUR - 24,565 Kč

**Vydavatel**

TIS ČR, SZIF

Státní zemědělský intervenční fond  
Ve Smečkách 33, 110 00 Praha 1[www.szif.cz](http://www.szif.cz)**Odpovědný pracovník**Ing. Tomáš Materna  
vedoucí oddělení  
agrární informatikytel.: 703 197 498  
fax: 222 871 591  
e-mail: [tomas.materna@szif.cz](mailto:tomas.materna@szif.cz)**Komoditní manager**Ing. Monika Trnková  
Ing. Jana Bernáškovátel.: 703 197 491, 488  
fax: 222 871 591  
e-mail: [monika.trnkova@szif.cz](mailto:monika.trnkova@szif.cz)

*Rozmnožování anebo rozšiřování tohoto zpravodaje nebo jeho části jakýmkoliv způsobem je zakázáno, s výjimkou případů povolených autorským zákonem nebo předchozího písemného souhlasu TIS<sup>ČR</sup> SZIF. Údaje obsažené v tomto zpravodaji jsou pouze informativního charakteru a nemají závaznou povahu. Jejich citace je možná pouze s uvedením zdroje TIS<sup>ČR</sup> SZIF.*