



## ZPRÁVA O TRHU HOVĚŽÍHO A VEPŘOVÉHO MASA

### Vývoj cen:

	45.	46. za studena
🏠 Mladí býci tř. R	105,24	105,56 Kč/kg JUT
➡ Býci nad 2 r. tř. R	102,18	102,17 Kč/kg JUT
🏠 Jalovice tř. R	87,00	87,92 Kč/kg JUT
⬇ Krávy tř. O	76,69	75,98 Kč/kg JUT
➡ Prasata tř. SEU	52,23	52,16 Kč/kg JUT
➡ Prasata tř. S-P	52,20	52,15 Kč/kg JUT

### Obsah:

Komoditní zpravodajství .....	1
Zpeněžování SEUROP, grafy .....	2-8
CZV a CPV za 13. 11. 2023 .....	9-10
Denní vývoj CZV, grafy .....	11
Měsíční bilance podniků, (říjen) .....	12-13
Reprezentativní ceny, grafy .....	14-21
Informace ze zahraničí a ČR .....	22

## Komoditní zpravodajství

### Vývoj CZV jatečných zvířat

V průběhu 46. týdne (13. 11. – 19. 11. 2023) se ve sledovaných podnicích porazilo, klasifikovalo a ocenilo podle SEUROP normy o 137 ks dospělého jatečného skotu více než v předchozím týdnu. Zvýšily se porážky krav (+72 ks), volů (+38 ks), mladých býků (+28 ks) a býků starších dvou let (+11 ks). Nižší byly porážky jalovic (-12 ks).

Největší podíl na porážkách měly ve 46. týdnu krávy 48,1 %, dále byli mladí býci 28,9 %, jalovice 11,0 %, býci starší 2 let 10,1 % a volí (1,9 %). Celková cena skotu během 45. týdne klesla (-1,17 Kč/kg JUT) na 89,04 Kč/kg JUT. Ale ve 46. týdnu se tato cena zvýšila (+0,67 Kč/kg JUT) na 89,71 Kč/kg JUT. Ceny se zvýšily u všech sledovaných kategorií. Nejvíce vzrostla celková cena býků starších dvou let (+1,01 Kč/kg JUT) na hodnotu 103,32 Kč/kg JUT. Dále se zvýšila celková cena krav (+0,88 Kč/kg JUT) na hodnotu 76,35 Kč/kg JUT. Následovala celková cena jalovic (+0,66 Kč/kg JUT), dosáhla hodnoty 80,37 Kč/kg JUT. Celková cena volů stoupla (+0,61 Kč/kg JUT) na 95,57 Kč/kg JUT. Nejméně se zvýšila celková cena mladých býků (+0,29 Kč/kg JUT) na 105,12 Kč/kg JUT.

Za 1. až 46. týden 2023 dosáhly celkové ceny v průměru následujících hodnot: ml. býci 105,63 Kč/kg JUT, býci starší 2 let 104,38 Kč/kg JUT, volí 96,88 Kč/kg JUT, krávy 80,40 Kč/kg JUT a jalovice 86,07 Kč/kg JUT. V meziročním srovnání rozdíly činí: u ml. býků +0,47 Kč/kg JUT, u býků starších 2 let +0,55 Kč/kg JUT, u volů -0,60 Kč/kg JUT, u krav -0,04 Kč/kg JUT a u jalovic -0,08 Kč/kg JUT.

V denním sledování 13ti vybraných podniků dosáhla CZV jat. býků tř. SEUROP ve 45. týdnu 2023 v průměru 105,20 Kč/kg JUT a ve 46. týdnu 106,16 Kč/kg JUT.

Cena jatečných prasat za třídy S-T v průběhu týdnů 45. a 46. stagnovala (-0,04, -0,05 Kč/kg JUT) a dosáhla konečné hodnoty 51,91 Kč/kg JUT.

Ve 46. týdnu bylo ve sledovaných podnicích poraženo o 2 449 ks prasat méně než v předchozím týdnu. Propad nastal u jakostních tříd S (-1 466 ks) a E (-798 ks). Méně kusů bylo poraženo i v jakostních třídách U (-99 ks), R (-24 ks), O (-7 ks), P (-4 ks) a N (-94 ks). Více prasat bylo poraženo pouze v jakostní třídě T (+43 ks).

Do tříd SEU bylo zařazeno 98,5 % jatečných prasat za průměrnou cenu 52,16 Kč/kg JUT. Tato cena je téměř shodná (-0,06 Kč/kg JUT) ve srovnání s cenou z předchozího 45. týdne. Ve 46. týdnu se průměrná porážková hmotnost v mase (JUT) pohybovala ve třídách S až P v rozpětí od 91 do 103 kg. V nejvíce zastoupené třídě S dosáhla porážková hmotnost 91 kg JUT za studena, tj. o 1 kg více oproti předchozímu týdnu.

Za týdny 1. až 46. 2023 dosáhla cena prasat tř. SEU v průměru 54,31 Kč/kg JUT, tj. o 10,88 Kč/kg JUT více než za stejné období roku 2022 a o 19,32 Kč/kg JUT více než za stejné období roku 2021.

Z denního sledování CZV jatečných prasat tř. SEU 13ti vybraných podniků je vidět, že ve 45. týdnu cena dosáhla v průměru 52,01 Kč/kg JUT a ve 46. týdnu 51,84 Kč/kg JUT.

CZV v jednotlivých kategoriích jsou uváděny v Kč/kg JUT za studena.

Všechny výše uvedené ceny jsou realizační ceny bez DPH.



**CZV prasat za 45. týden (6. 11. – 12. 11. 2023) SEUROP Kč/kg JUT za studena 16 podniků**

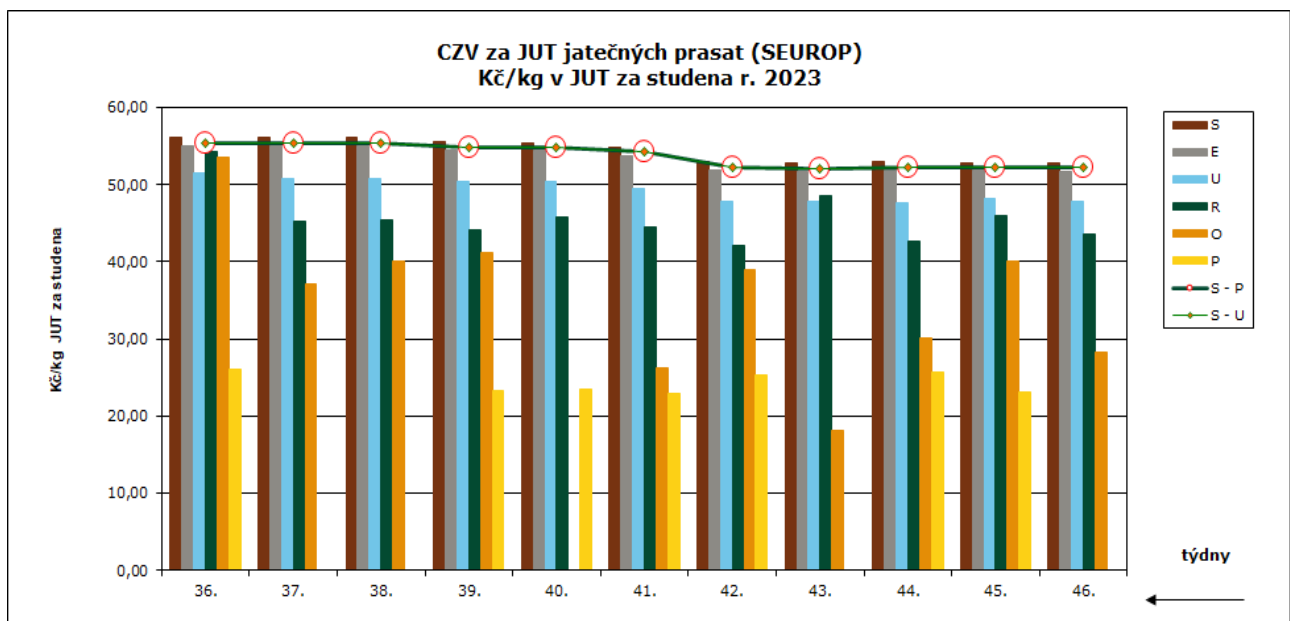
DRUH	JAKOST	Cena JUT	množství v kusech	hmotnost JUT (kg)	Zmasilost (%)	prům. hm. JUT	prům. hm. v živém	% zastoup. kusů
PRASATA	S	52,81	15 048	1 356 550	62,01	90	117	56,1%
	E	51,80	10 411	989 889	58,26	95	124	38,8%
	U	48,11	906	88 833	53,51	98	127	3,4%
	R	46,00	52	5 055	48,17	97	126	0,2%
	O	40,05	10	977	43,21	98	127	0,0%
	P	23,05	4	399	26,20	100	130	0,0%
	N	22,94	284	14 545	62,90	51	67	1,1%
	T	36,13	92	11 401	57,83	124	161	0,3%
	celkem S - T	51,96	26 807	2 467 649	60,14	92	120	100,0%
	celkem S - P	52,20	26 431	2 441 703	60,14	92	120	
celkem S - U	52,23	26 365	2 435 273	60,17	92	120	98,4%	

Pramen: TIS<sup>CR</sup> SZIF; Pozn.: ceny jsou bez DPH a nezahrnují dopravní náklady;

**CZV prasat za 46. týden (13. 11. – 19. 11. 2023) SEUROP Kč/kg JUT za studena 16 podniků**

DRUH	JAKOST	Cena JUT	množství v kusech	hmotnost JUT (kg)	Zmasilost (%)	prům. hm. JUT	prům. hm. v živém	% zastoup. kusů
PRASATA	S	52,77	13 582	1 238 898	61,98	91	119	55,8%
	E	51,70	9 613	914 376	58,26	95	124	39,5%
	U	47,88	807	78 189	53,47	97	126	3,3%
	R	43,65	28	2 780	48,29	99	129	0,1%
	O	28,19	3	310	43,25	103	134	0,0%
	P							
	N	22,63	190	9 680	62,83	51	66	0,8%
	T	36,93	135	16 668	58,23	123	161	0,6%
	celkem S - T	51,91	24 358	2 260 900	60,14	93	121	100,0%
	celkem S - P	52,15	24 033	2 234 552	60,14	93	121	
celkem S - U	52,16	24 002	2 231 463	60,16	93	121	98,5%	

Pramen: TIS<sup>CR</sup> SZIF; Pozn.: ceny jsou bez DPH a nezahrnují dopravní náklady;



Pramen: TIS<sup>CR</sup> SZIF; Pozn.: ceny jsou bez DPH a nezahrnují dopravní náklady;



**CZV skotu za 45. týden (6. 11. – 12. 11. 2023) SEUROP Kč/kg JUT za studena 17 podniků**

DRUH	JAKOST	Číslo řádku	Cena JUT	množství v kusech	hmotnost JUT	prům.hm. JUT	prům.hm. v živém	zastoupení v jak. tř.	
<b>MLADÍ BÝCI</b>	Celkem dle SEUROP	1	<b>104,83</b>	<b>579</b>	<b>214 358</b>	<b>370</b>	<b>672</b>	<b>100,0%</b>	
	z toho <b>S</b>	2							
	14 podniků	<b>E</b>	3	<b>113,84</b>	<b>10</b>	<b>4 916</b>	492	893	<b>1,7%</b>
		<b>U</b>	4	<b>109,25</b>	<b>156</b>	<b>66 010</b>	423	768	<b>26,9%</b>
		z toho U2	5	109,27	150	63 385	423	767	25,9%
		z toho U3	6	108,92	6	2 625	438	794	1,0%
		<b>R</b>	7	<b>105,24</b>	<b>232</b>	<b>88 100</b>	380	689	<b>40,1%</b>
		z toho R2	8	105,71	201	74 965	373	677	34,7%
		z toho R3	9	103,49	16	6 318	395	717	2,8%
		<b>O</b>	10	<b>99,42</b>	<b>156</b>	<b>49 859</b>	320	580	<b>26,9%</b>
		z toho O2	11	99,38	122	40 047	328	596	21,1%
		z toho O3	12	101,32	19	6 502	342	621	3,3%
		<b>P</b>	13	<b>86,11</b>	<b>25</b>	<b>5 473</b>	219	397	<b>4,3%</b>
	<b>BÝCI</b>	Celkem dle SEUROP	14	<b>102,31</b>	<b>201</b>	<b>76 398</b>	<b>380</b>	<b>690</b>	<b>100,0%</b>
z toho <b>S</b>		15							
13 podniků		<b>E</b>	16						
		<b>U</b>	17	<b>105,68</b>	<b>59</b>	<b>25 902</b>	439	797	<b>29,4%</b>
		<b>R</b>	18	<b>102,18</b>	<b>89</b>	<b>33 803</b>	380	690	<b>44,3%</b>
		z toho R3	19	101,71	10	4 192	419	761	5,0%
		<b>O</b>	20	<b>99,90</b>	<b>42</b>	<b>14 034</b>	334	607	<b>20,9%</b>
		<b>P</b>	21	<b>83,78</b>	<b>11</b>	<b>2 659</b>	242	439	<b>5,5%</b>
<b>VOLI</b>	Celkem dle SEUROP	22	*	<b>2</b>	<b>600</b>	<b>300</b>	<b>545</b>	<b>100,0%</b>	
	z toho <b>S</b>	23							
	1 podnik	<b>E</b>	24						
		<b>U</b>	25						
		z toho U2	26						
		z toho U3	27						
		z toho U4	28						
		<b>R</b>	29						
		z toho R3	30						
		z toho R4	31						
		<b>O</b>	32	*	<b>2</b>	<b>600</b>	300	545	<b>100,0%</b>
	z toho O3	33							
	z toho O4	34							
	<b>P</b>	35							
<b>KRÁVY</b>	celkem dle SEUROP	36	<b>75,47</b>	<b>939</b>	<b>280 609</b>	<b>299</b>	<b>579</b>	<b>100,0%</b>	
	z toho <b>S</b>	37							
	14 podniků	<b>E</b>	38	<b>98,01</b>	<b>3</b>	<b>1 591</b>	530	1028	<b>0,3%</b>
		<b>U</b>	39	<b>92,37</b>	<b>24</b>	<b>10 416</b>	434	841	<b>2,6%</b>
		<b>R</b>	40	<b>86,15</b>	<b>171</b>	<b>62 206</b>	364	705	<b>18,2%</b>
		z toho R3	41	85,69	72	26 306	365	708	7,7%
		z toho R4	42	87,66	26	9 904	381	738	2,8%
		<b>O</b>	43	<b>76,69</b>	<b>466</b>	<b>140 435</b>	301	584	<b>49,6%</b>
		z toho O2	44	76,63	293	85 292	291	564	31,2%
		z toho O3	45	77,35	126	42 008	333	646	13,4%
		z toho O4	46	78,22	12	4 264	355	689	1,3%
		<b>P</b>	47	<b>59,60</b>	<b>275</b>	<b>65 961</b>	240	465	<b>29,3%</b>
		z toho P2	48	62,07	154	37 716	245	475	16,4%
		z toho P3	49	47,17	24	6 114	255	494	2,6%



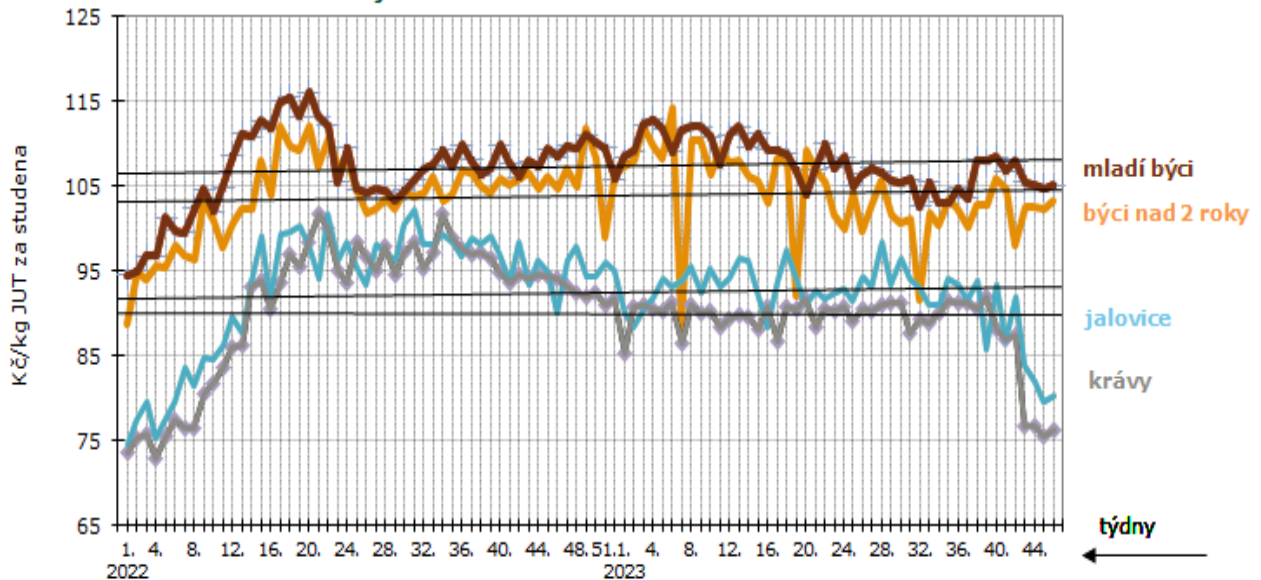
**CZV skotu za 45. týden SEUROP Kč/kg JUT za studena**

**pokračování tabulky**

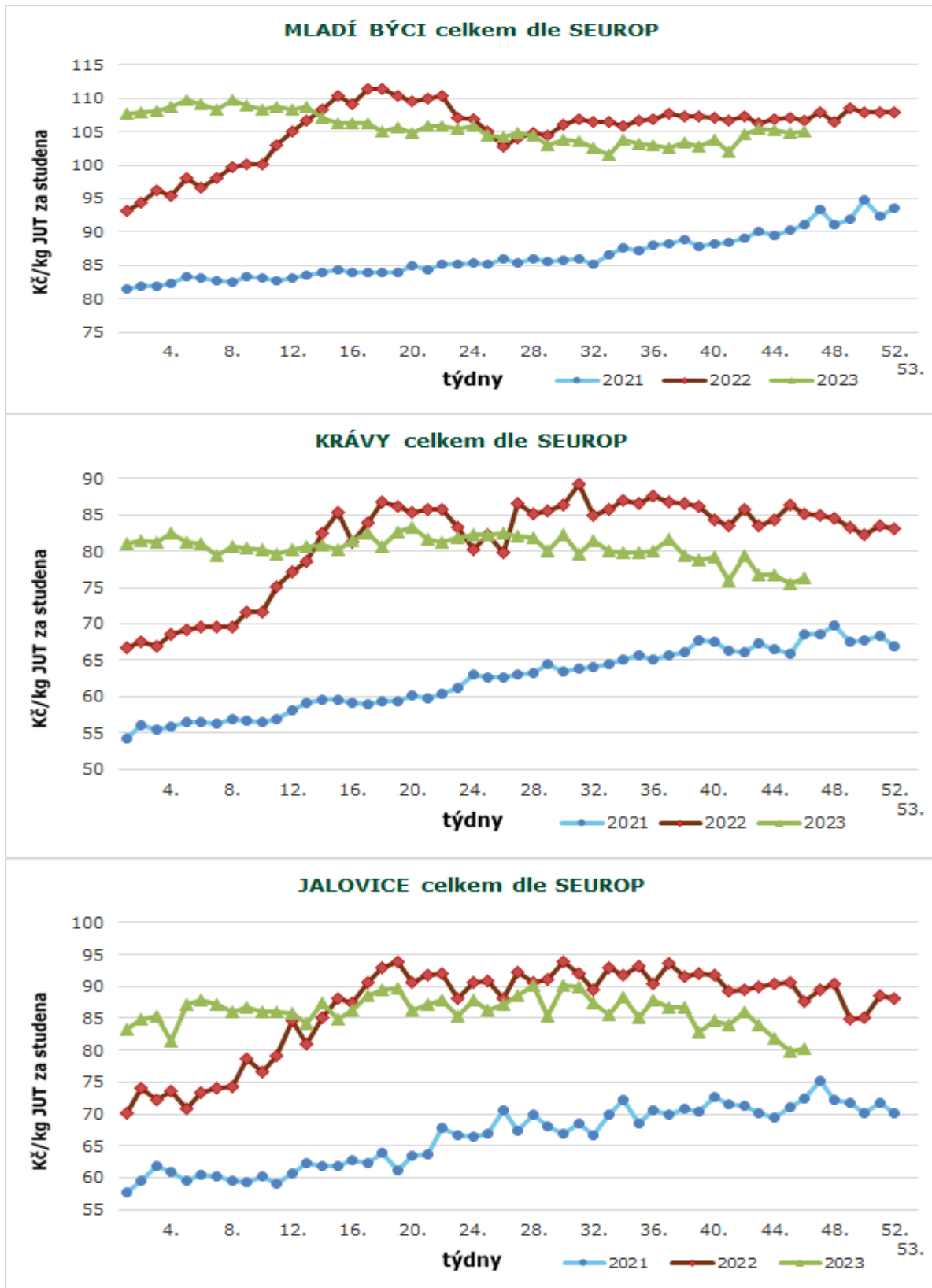
DRUH	JAKOST	Číslo řádku	Cena JUT	množství v kusech	hmotnost JUT	prům.hm. JUT	prům.hm. v živém	zastoupení v jak. tř.	
<b>JALOVICE</b>	celkem dle SEUROP	50	<b>79,71</b>	<b>243</b>	<b>63 952</b>	<b>263</b>	<b>497</b>	<b>100,0%</b>	
	z toho <b>S</b>	51							
	15 podniků	<b>E</b>	52						
		<b>U</b>	53	<b>92,51</b>	<b>12</b>	<b>4 278</b>	356	673	<b>4,9%</b>
	z toho U2	54	95,18	5	1 617	323	610	2,1%	
	z toho U3	55	92,77	5	1 761	352	665	2,1%	
		<b>R</b>	56	<b>87,00</b>	<b>43</b>	<b>14 424</b>	335	633	<b>17,7%</b>
	z toho R2	57	85,83	24	7 529	314	592	9,9%	
	z toho R3	58	87,85	12	4 147	346	652	4,9%	
	z toho R4	59	90,73	4	1 494	373	705	1,6%	
		<b>O</b>	60	<b>80,04</b>	<b>140</b>	<b>36 340</b>	260	490	<b>57,6%</b>
	z toho O2	61	79,79	75	17 844	238	449	30,9%	
	z toho O3	62	80,64	47	13 528	288	543	19,3%	
	z toho O4	63	81,50	9	2 856	317	599	3,7%	
		<b>P</b>	64	<b>60,37</b>	<b>48</b>	<b>8 910</b>	186	350	<b>19,8%</b>
<b>SKOT celkem</b>	(ř. 1,14,22,36,50)	65	<b>89,04</b>	<b>1 964</b>	<b>635 917</b>	324			

Pramen: TIS<sup>ČR</sup> SZIF; Pozn. (\*) důvěrný údaj; ceny jsou bez DPH a nezahrnují dopravní náklady

**Týdenní vývoj CZV jatečných býků, krav a jalovic v jakostní třídě R3 v roce 2022 a 2023**



Pramen: TIS<sup>ČR</sup> SZIF; ceny jsou bez DPH a nezahrnují dopravní náklady



Pramen: TIS ČR SZIF, Pozn.: ceny jsou bez DPH a nezahrnují dopravní náklady



**CZV skotu za 46. týden (13. 11. – 19. 11. 2023) SEUROP Kč/kg JUT za studena 15 podniků**

DRUH	JAKOST	Číslo řádku	Cena JUT	množství v kusech	hmotnost JUT	prům.hm. JUT	prům.hm. v živém	zastoupení v jak. tř.
<b>MLADÍ BÝCI</b>	Celkem dle SEUROP	1	<b>105,12</b>	<b>607</b>	<b>223 537</b>	<b>368</b>	<b>669</b>	<b>100,0%</b>
	z toho <b>S</b>	2						
	12 podniků	<b>E</b>	3	*	<b>1</b>	<b>468</b>	468	<b>0,2%</b>
		<b>U</b>	4	<b>109,58</b>	<b>148</b>	<b>62 341</b>	421	<b>24,4%</b>
		z toho U2	5	109,69	129	53 646	416	21,3%
		z toho U3	6	109,22	16	7 342	459	2,6%
		<b>R</b>	7	<b>105,56</b>	<b>298</b>	<b>111 150</b>	373	<b>49,1%</b>
		z toho R2	8	105,39	242	87 887	363	39,9%
		z toho R3	9	109,24	24	9 704	404	4,0%
		<b>O</b>	10	<b>98,86</b>	<b>151</b>	<b>47 225</b>	313	<b>24,9%</b>
		z toho O2	11	98,33	116	36 054	311	19,1%
		z toho O3	12	100,97	26	8 984	346	4,3%
		<b>P</b>	13	<b>89,59</b>	<b>9</b>	<b>2 354</b>	262	<b>1,5%</b>
<b>BÝCI</b>	Celkem dle SEUROP	14	<b>103,32</b>	<b>212</b>	<b>83 071</b>	<b>392</b>	<b>711</b>	<b>100,0%</b>
	z toho <b>S</b>	15						
	13 podniků	<b>E</b>	16	<b>113,52</b>	<b>5</b>	<b>2 421</b>	484	<b>2,4%</b>
		<b>U</b>	17	<b>108,91</b>	<b>77</b>	<b>34 311</b>	446	<b>36,3%</b>
		<b>R</b>	18	<b>102,17</b>	<b>73</b>	<b>28 690</b>	393	<b>34,4%</b>
		z toho R3	19	106,17	10	4 198	420	4,7%
	<b>O</b>	20	<b>95,02</b>	<b>43</b>	<b>13 205</b>	307	<b>20,3%</b>	
	<b>P</b>	21	<b>86,68</b>	<b>14</b>	<b>4 444</b>	317	<b>6,6%</b>	
<b>VOLI</b>	Celkem dle SEUROP	22	<b>95,57</b>	<b>40</b>	<b>9 167</b>	<b>229</b>	<b>416</b>	<b>100,0%</b>
	z toho <b>S</b>	23						
	2 podniky	<b>E</b>	24					
		<b>U</b>	25					
		z toho U2	26					
		z toho U3	27					
		z toho U4	28					
		<b>R</b>	29	*	<b>2</b>	<b>732</b>	366	<b>5,0%</b>
		z toho R3	30	*	1	453	453	2,5%
		z toho R4	31					
		<b>O</b>	32	<b>95,61</b>	<b>4</b>	<b>1 041</b>	260	<b>10,0%</b>
		z toho O3	33	*	2	567	284	5,0%
	z toho O4	34						
	<b>P</b>	35	<b>95,56</b>	<b>34</b>	<b>7 394</b>	217	<b>85,0%</b>	
<b>KRÁVY</b>	celkem dle SEUROP	36	<b>76,35</b>	<b>1 011</b>	<b>306 139</b>	<b>303</b>	<b>587</b>	<b>100,0%</b>
	z toho <b>S</b>	37						
	11 podniků	<b>E</b>	38					
		<b>U</b>	39	<b>90,78</b>	<b>53</b>	<b>22 907</b>	432	<b>5,2%</b>
		<b>R</b>	40	<b>86,33</b>	<b>206</b>	<b>75 199</b>	365	<b>20,4%</b>
		z toho R3	41	86,29	76	28 177	371	7,5%
		z toho R4	42	87,88	38	14 485	381	3,8%
		<b>O</b>	43	<b>75,98</b>	<b>479</b>	<b>143 293</b>	299	<b>47,4%</b>
		z toho O2	44	76,69	332	97 198	293	32,8%
		z toho O3	45	75,65	106	34 359	324	10,5%
		z toho O4	46	79,19	8	2 920	365	0,8%
	<b>P</b>	47	<b>60,46</b>	<b>273</b>	<b>64 739</b>	237	<b>27,0%</b>	
	z toho P2	48	62,91	131	32 353	247	13,0%	
	z toho P3	49	47,83	18	3 830	213	1,8%	

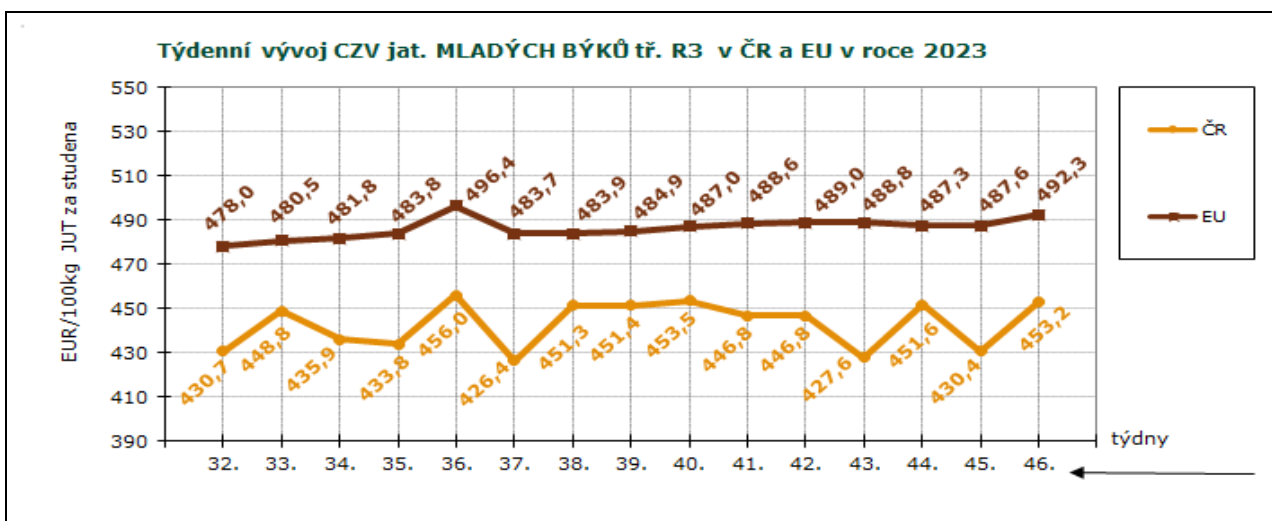
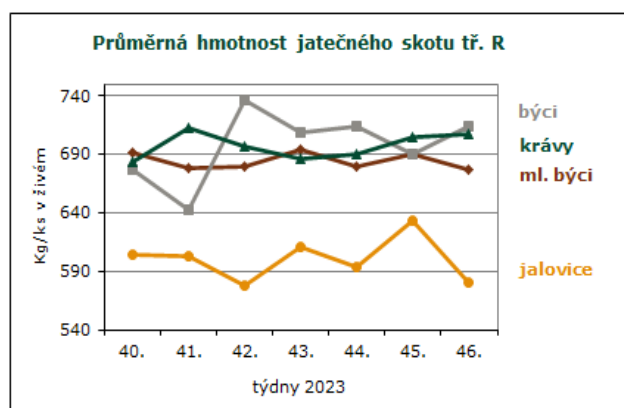
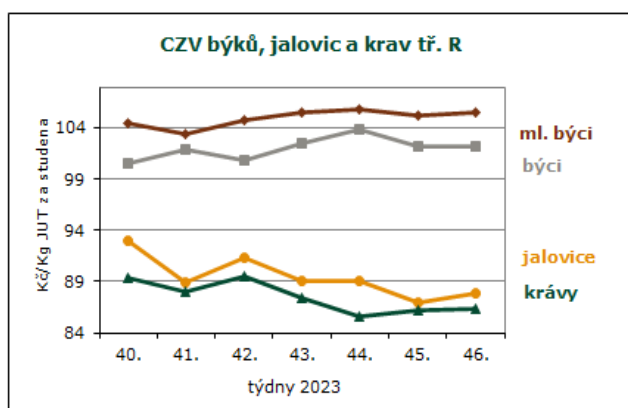


## CZV skotu za 46. týden SEUROP Kč/kg JUT za studena

pokračování tabulky

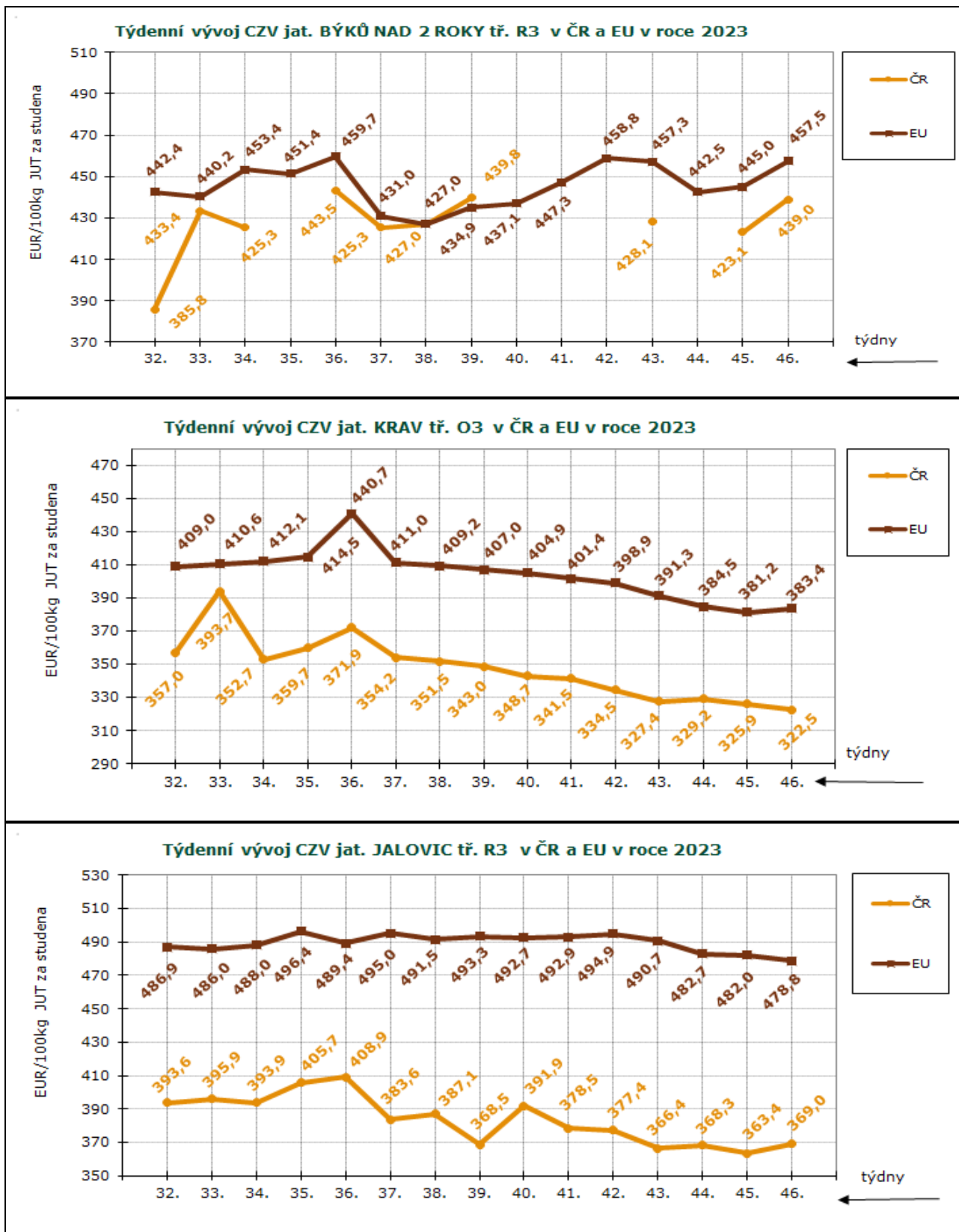
DRUH	JAKOST	Číslo řádku	Cena JUT	množství v kusech	hmotnost JUT	prům.hm. JUT	prům.hm. v živém	zastoupení v jak. tř.
<b>JALOVICE</b>	celkem dle SEUROP	50	<b>80,37</b>	<b>231</b>	<b>57 820</b>	<b>250</b>	<b>472</b>	<b>100,0%</b>
	z toho <b>S</b>	51						
11 podniků	<b>E</b>	52						
	<b>U</b>	53	<b>92,84</b>	<b>9</b>	<b>3 636</b>	404	762	<b>3,9%</b>
	z toho U2	54	93,23	5	1 943	389	733	2,2%
	z toho U3	55	*	1	355	355	669	0,4%
	<b>R</b>	56	<b>87,92</b>	<b>36</b>	<b>11 081</b>	308	581	<b>15,6%</b>
	z toho R2	57	88,22	25	7 374	295	557	10,8%
	z toho R3	58	85,58	6	2 126	354	669	2,6%
	z toho R4	59	90,15	4	1 225	306	578	1,7%
	<b>O</b>	60	<b>79,18</b>	<b>142</b>	<b>34 626</b>	244	460	<b>61,5%</b>
	z toho O2	61	77,59	90	19 983	222	419	39,0%
	z toho O3	62	81,50	39	11 262	289	545	16,9%
	z toho O4	63	80,58	8	2 529	316	597	3,5%
	<b>P</b>	64	<b>69,99</b>	<b>44</b>	<b>8 476</b>	193	364	<b>19,0%</b>
<b>SKOT celkem</b>	(ř. 1,14,22,36,50)	65	<b>89,71</b>	<b>2 101</b>	<b>679 733</b>	324		

Pramen: TIS<sup>CR</sup> SZIF; Pozn. (\*) důvěrný údaj; ceny jsou bez DPH a nezahrnují dopravní náklady



Pramen: TIS<sup>CR</sup> SZIF, Evropská komise; Pozn.: ceny jsou bez DPH a zahrnují dopravní náklady





Pramen: TISČR SZIF, Evropská komise; Pozn.: ceny jsou bez DPH a zahrnují dopravní náklady





### Ceny zemědělských výrobců skotu a prasat za 13. 11. 2023 Kč/kg v JUT za studena

Druh	za 13. 11. 23	za 27. 10. 23	za 13. 11. 22	Index (%) k 27. 10. 23	Index (%) k 13. 11. 22
<b>SKOT jakostních tříd SEUR</b>	<b>101,98</b>	<b>103,66</b>	<b>105,84</b>	<b>98,4</b>	<b>96,4</b>
Mladí býci+býci+voli Celkem	105,77	105,92	108,20	99,9	97,8
<b>Mladí býci+býci+voli tř. SEUR</b>	<b>107,89</b>	<b>108,06</b>	<b>109,87</b>	<b>99,8</b>	<b>98,2</b>
Jalovice celkem	86,00	88,32	91,99	97,4	93,5
<b>Jalovice tř. SEUR</b>	<b>89,36</b>	<b>93,49</b>	<b>97,70</b>	<b>95,6</b>	<b>91,5</b>
Krávy Celkem	81,10	80,71	87,30	100,5	92,9
<b>Krávy tř. EUR</b>	<b>88,16</b>	<b>93,56</b>	<b>96,32</b>	<b>94,2</b>	<b>91,5</b>
Telata mléčná	*	*	*	-	-
Prasata Celkem	51,57	51,32	47,17	100,5	109,3
<b>Prasata tř. SEU</b>	<b>51,89</b>	<b>51,72</b>	<b>47,40</b>	<b>100,3</b>	<b>109,5</b>
Ovce a kozy	-	-	-	-	-

Pramen: TIS<sup>ČR</sup> SZIF; Pozn.: ceny jsou bez DPH a nezahrnují dopravní náklady, \* důvěrný údaj

### Ceny průmysl. výrobců vybraných druhů výsekového masa za 13. 11. 2023 v Kč/kg

Druh	za 13. 11. 23	za 27. 10. 23	za 13. 11. 22	Index (%) k 27. 10. 23	Index (%) k 13. 11. 22
<b>HOVĚZÍ MASO VÝSEKOVÉ</b>					
H. čtvrt' přední I.	112,96	122,00	121,00	92,6	93,4
H. čtvrt' zadní I.	118,20	126,00	127,39	93,8	92,8
H. přední bez kosti - prům.	157,89	157,42	155,55	100,3	101,5
H. zadní bez kosti - prům.	186,70	193,46	189,39	96,5	98,6
H. přední s kostí - prům.	105,45	101,17	111,44	104,2	94,6
H. svíčková vč. KÚ - prům.	462,29	567,47	540,03	81,5	85,6
H. roštěná vč. KÚ - prům.	211,85	231,36	235,95	91,6	89,8
<b>VEPŘOVÉ MASO VÝSEK.</b>					
V. předek	73,86	76,09	68,62	97,1	107,6
V. kýta s kostí	70,12	68,98	65,56	101,7	107,0
V. pečeně	101,09	103,25	92,10	97,9	109,8
V. krkovice	100,81	98,76	93,68	102,1	107,6
V. bok	74,85	74,04	77,43	101,1	96,7
V. kýta bez kosti	96,59	102,84	90,75	93,9	106,4
V. plec bez kosti	95,62	101,60	93,34	94,1	102,4
V. 1/2 se sádlem, s hl. a noh.	63,10	65,28	60,05	96,7	105,1
V. 1/2 bez sádla, s hl. a noh.	65,50	65,50	53,15	100,0	123,2
V. 1/2 bez hl.-kostry speciál	72,27	71,25	69,14	101,4	104,5

Pramen: TIS<sup>ČR</sup> SZIF; Pozn.: ceny jsou bez DPH

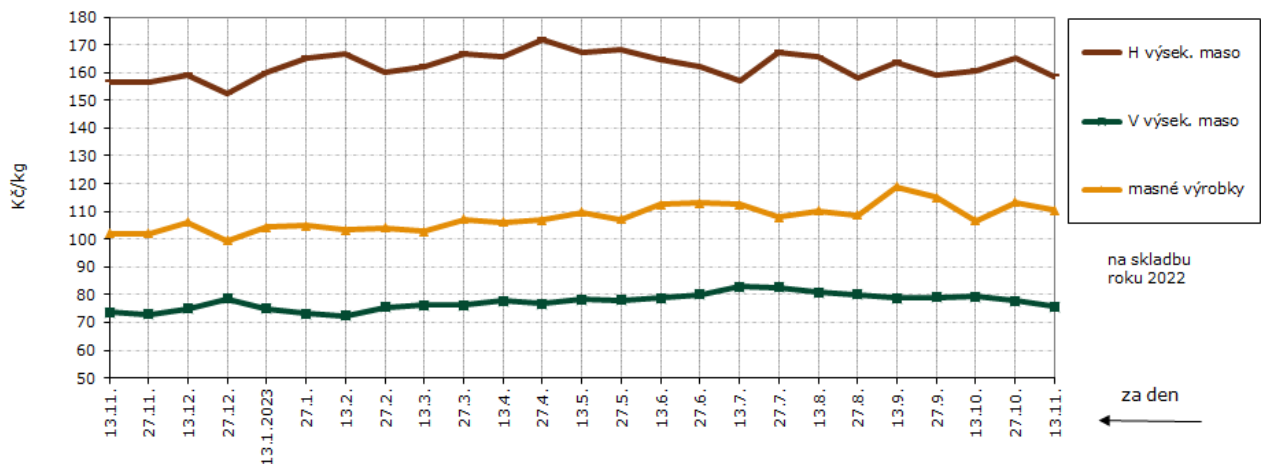


## Ceny průmysl. výrobců masných výrobků za 13. 11. 2023 v Kč/kg

Druh	za 13. 11. 23	za 27. 10. 23	za 13. 11. 22	Index (%) k 27. 10. 23	Index (%) k 13. 11. 22
<b>MASNÉ VÝROBKY</b>					
Špekáčky	102,89	95,16	98,81	108,1	104,1
Jemné párky	119,44	115,55	106,48	103,4	112,2
Obyčejné párky	96,29	97,75	93,36	98,5	103,1
Slovenský salám	60,81	54,55	47,33	111,5	128,5
Gothajský salám	75,87	84,02	76,98	90,3	98,6
Šunkový salám	118,05	113,97	99,80	103,6	118,3
Turistický trvanlivý	124,96	124,91	113,66	100,0	109,9
Vysočina	115,04	128,93	108,47	89,2	106,1
Selský salám	135,47	131,94	110,97	102,7	122,1
Poličan	140,84	141,67	130,51	99,4	107,9
Debrecínská pečeně	129,41	134,28	106,98	96,4	121,0
Anglická slanina	145,55	132,31	129,87	110,0	112,1
Lahůdkové játrovky	74,98	83,69	71,31	89,6	105,1
Uzená rolovaná plec	112,81	126,98	108,00	88,8	104,5
Vepřová šunka dušená	131,36	141,17	115,82	93,1	113,4
<b>KONZERVY – ceny přepočtené na 1 kg</b>					
H. ve vlastní šťávě I.j. prům.	-	-	-	-	-
V. ve vlastní šťávě I.j. prům.	-	-	-	-	-
Játrová paštika prům.	-	-	-	-	-
Šunka v plechu a fólii prům.	*	*	*	-	-
<b>VEPŘOVÉ SÁDLO</b>					
V. sádlo syr. s kůží	-	-	-	-	-
V. sádlo syr. bez kůže	50,28	48,48	51,99	103,7	96,7
Škvař. sádlo pro VO - prům.	58,28	56,95	59,53	102,3	97,9

Pozn.: \* méně než 3 respondenti

### Vývoj cen průmyslových výrobců bez DPH v r. 2022 a 2023



Pramen: TIS<sup>ČR</sup> SZIF; Pozn.: ceny jsou bez DPH

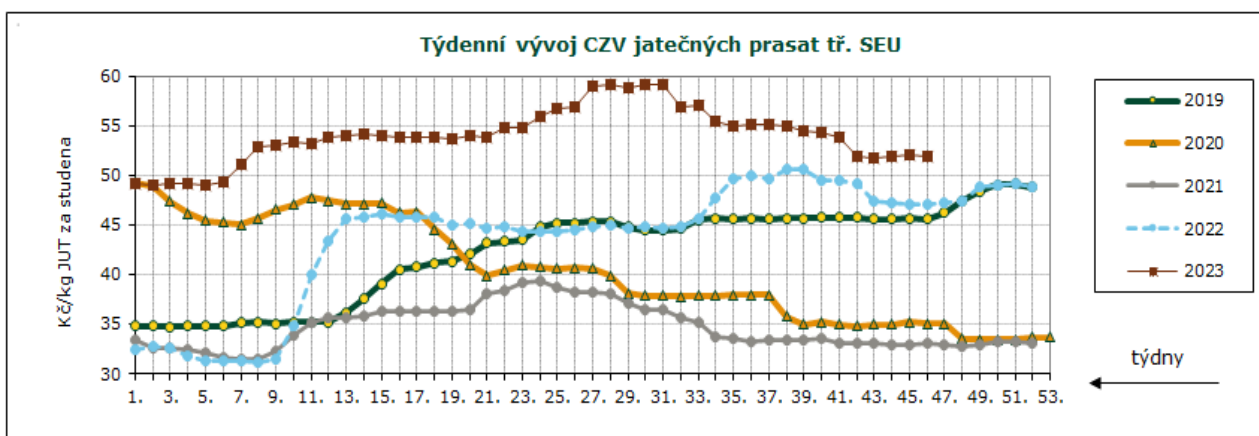
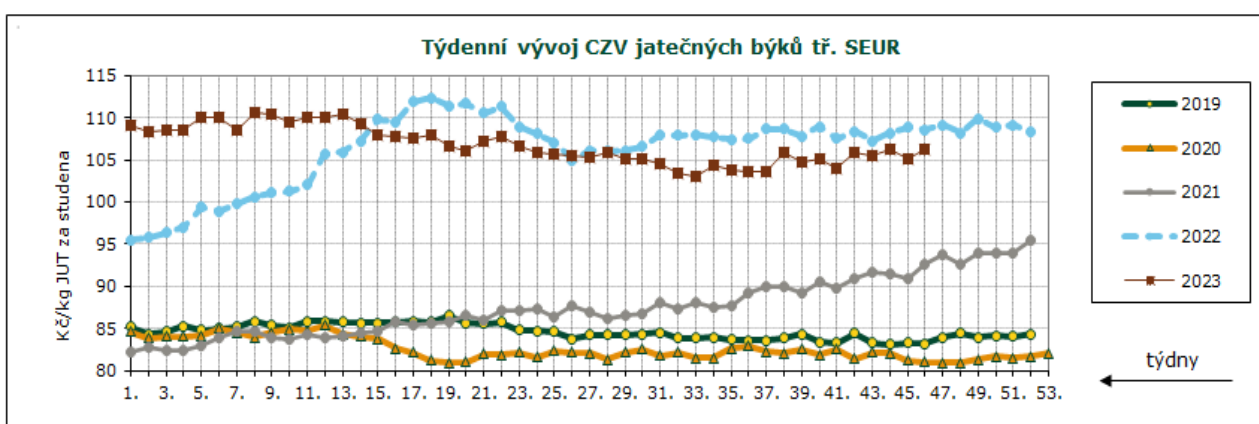


### Průměrné ceny JUT jatečných prasat tř. SEU v Kč/kg za studena

týden	21.	22.	23.	24.	25.	26.	27.	28.	29.	30.	31.	32.	33.
ceny	53,78	54,76	54,79	55,91	56,67	56,86	59,02	59,12	58,84	59,17	59,15	56,91	57,01
týden	34.	35.	36.	37.	38.	39.	40.	41.	42.	43.	44.	45.	46.
ceny	55,43	55,02	55,16	55,09	54,92	54,45	54,29	53,77	51,90	51,70	51,84	52,01	51,84

### Průměrné ceny JUT jatečných býků tř. SEUR v Kč/kg za studena

týden	21.	22.	23.	24.	25.	26.	27.	28.	29.	30.	31.	32.	33.
ceny	107,23	107,78	106,53	105,90	105,68	105,51	105,36	105,94	105,15	105,04	104,50	103,39	102,94
týden	34.	35.	36.	37.	38.	39.	40.	41.	42.	43.	44.	45.	46.
ceny	104,30	103,75	103,59	103,68	105,96	104,78	105,17	104,01	105,77	105,44	106,17	105,20	106,16



Pramen: TIS<sup>ČR</sup> SZIF

### Denní vývoj nákupních cen (CZV) 13 podniků JATEČNÁ PRASATA tř. SEU v Kč/kg JUT za studena

	6.11.	7.11.	8.11.	9.11.	10.11.	13.11.	14.11.	15.11.	16.11.	17.11.
2022	46,88	46,79	47,24	47,35	47,63	47,28	46,73	47,03	47,31	státní svátek
2023	51,99	52,15	52,30	51,80	51,86	51,72	52,14	51,58	51,93	svátek

### JATEČNÍ BÝCI tř. SEUR v Kč/kg JUT za studena

	6.11.	7.11.	8.11.	9.11.	10.11.	13.11.	14.11.	15.11.	16.11.	17.11.
2022	109,63	107,59	108,07	110,09	108,88	108,15	112,26	107,40	108,07	státní svátek
2023	104,01	103,93	104,42	106,02	106,55	107,22	104,35	106,36	105,81	svátek

Pramen: TIS ČR SZIF; Pozn.: ceny jsou bez DPH a nezahrnují dopravní náklady;



## ŘÍJEN - situace na trhu masa vybraných podniků ČR

POLOŽKA (ukazatel)	Měrná jedn.	ŘÍJEN		Indexy		LEDEN až ŘÍJEN		
		2023	2022	2023/ /2022	10.23/ /9.23	2023	2022	Index 23/22
Porážky celkem	t ž. hm.	16 311	15 279	106,8	111,6	155 656	159 184	97,8
Porážky skotu	t ž. hm.	4 279	3 834	111,6	109,7	40 743	37 380	109,0
Porážky prasat	t ž. hm.	12 021	11 440	105,1	112,2	114 847	121 736	94,3
Jať. výroba masa	t b. hm.	10 427	9 856	105,8	111,4	100 119	102 804	97,4
Spotřeba masa na výrobu	t b. hm.	19 408	19 765	98,2	112,6	186 490	201 342	92,6
Spotřeba hovězího masa	t b. hm.	2 974	2 392	124,3	105,2	28 201	27 481	102,6
Spotřeba vepřového masa	t b. hm.	15 439	16 319	94,6	114,3	148 514	163 267	91,0
Zásoby masa	t b. hm.	4 572	4 913	93,1	105,6			
Výroba výrobků z masa celkem	t	21 059	21 580	97,6	111,7	203 298	219 041	92,8
Výroba masa výsekového	t	9 207	9 292	99,1	110,4	92 646	97 217	95,3
Výroba masných výrobků	t	11 840	12 254	96,6	112,9	110 377	121 207	91,1
Výroba masových konzerv	t	12	34	35,3	38,7	275	617	44,6
Odbyt výrobků z masa	t	21 446	21 774	98,5	110,3	208 808	224 301	93,1
Tržní odbyt výrobků z masa	t	18 309	19 126	95,7	111,1	178 044	194 249	91,7
Tržní odbyt výsekového masa	t	8 504	8 380	101,5	114,3	80 706	83 995	96,1
Tržní prodej hovězího výs. masa	t	1 621	1 416	114,5	115,5	15 163	15 150	100,1
Tržní prodej vepř. výsek. masa	t	6 797	6 888	98,7	114,1	64 700	68 161	94,9
Tržní prodej masných výrobků	t	9 794	10 722	91,3	108,5	97 218	109 814	88,5
Zásoby hotových výrobků	t	3 891	4 043	96,2	103,3			
Prům. porážková hmotnost skotu	kg ž.hm./ks	591,1	608,3	97,2	97,8	612,0	611,6	100,1
Prům. porážková hm. prasat SEU	kg ž.hm./ks	121,5	123,9	98,1	101,8	121,9	123,5	98,7

Pramen: TIS<sup>ČR</sup> SZIF; Pozn.: b. hm. = bilanční hmotnost = maso s kostmi

### Porážky, dovoz-vývoz

V říjnu bylo ve sledovaných podnicích poráženo celkem 16 311 t jatečných zvířat v živé hmotnosti (+11,6 %). Jatečného skotu bylo poráženo 4 279 t v ž. hm. (+9,7 %) a prasat 12 021 t v ž. hm. (+12,2 %). Porážky pro cizí ve mzdě (194 t v ž. hm.) činily u skotu 185 t a u prasat 9 t. V říjnu dovezly sledované podniky o 1 058 t více masa než v září. Celkový objem dovozu (4 579 t) se skládal ze 451 t hovězího masa, 3 791 t vepřového masa a 337 t drůbežního masa. Ve srovnání s říjnem minulého roku byl dovoz o 717 t vyšší. Vývoz masa a masných výrobků se navýšil (+227 t) na 2 733 t, z toho bylo 1 379 t výsekového masa a 1 354 t masných výrobků. Spotřeba drůbežního masa se za tento měsíc zvýšila (+9,3 %) na 991 t. Ve srovnání s říjnem minulého roku byla spotřeba drůbežního masa nižší o 5,3 %.

### Výroba masa a masných výrobků

V říjnu vyrobily sledované podniky 21 059 t masa, z tohoto objemu bylo 2 201 t hovězího masa a 8 223 t vepřového masa. Ve srovnání s předchozím měsícem bylo vyrobeno více hovězího masa (+8,2 %) i vepřového masa (+12,3 %). Celková výroba výrobků stoupla za tento měsíc (+2 205 t) a dosáhla celkem 21 059 t. Bylo vyrobeno celkem 9 207 t výsek. masa (+10,4 %), 11 840 t masných výrobků (+12,9 %) a 12 t konzerv (-61,3 %). Tržní odbyt za měsíc říjen u sledovaných

podniků stoupl o 15,5 % u hovězího výsekového masa na 1 621 t, o 14,1 % u vepřového výsekového masa na 6 797 t, u masných výrobků o 8,5 % na 9 794 t a u konzerv o 37,5 % na 11 t.

### Vývoj průměrných nákupních cen jatečného skotu a prasat

Průměrná nákupní cena jatečného skotu celkem 47,93 Kč/kg ž. hm. (90,23 Kč/kg JUT) se snížila o 0,49 Kč/kg ž. hm. od předchozího měsíce. Ve srovnání s říjnem minulého roku byla cena jatečného skotu nižší (-3,16 Kč/kg ž. hm.). CZV jatečných býků tř. SEUR stoupla (+1,4 %) ve srovnání s minulým měsícem na hodnotu 58,18 Kč/kg ž. hm. (105,89 Kč/kg JUT). CZV jatečných jalovic tř. SEUR poklesla (-1,2 %) na 49,87 Kč/kg ž. hm. (94,26 Kč/kg JUT). CZV krav tř. EUR klesla (-3,3 %) na 47,42 Kč/kg ž. hm. (91,99 Kč/kg JUT).

Průměrná nákupní cena jatečných prasat celkem klesla během října ve srovnání s cenou v minulém měsíci (-1,60 Kč/kg ž. hm.) na 40,04 Kč/kg ž. hm. (52,05 Kč/kg JUT). Cena jatečných prasat tř. SEU se snížila o 1,64 Kč/kg ž. hm. na 40,68 Kč/kg ž. hm. (52,88 Kč/kg JUT). Ve srovnání s říjnem minulého roku byla cena jatečných prasat tř. SEU vyšší o 3,22 Kč/kg ž. hm.



## ŘÍJEN – vývoj cen na trhu masa vybraných podniků ČR

POLOŽKA (ukazatel)	Měrná jedn.	ŘÍJEN		Indexy		LEDEN až ŘÍJEN		
		2023	2022	2023/ /2022	10.23/ /9.23	2023	2022	Index 23/22
NC skotu celkem	Kč/kg JUT	90,23	95,86	94,1	99,0	93,36	92,81	100,6
NC skotu tř. SEUR	Kč/kg JUT	101,81	105,26	96,7	100,2	103,88	102,66	101,2
NC býci tř. SEUR	Kč/kg JUT	105,89	108,84	97,3	101,4	107,63	106,65	100,9
NC jalovice tř. SEUR	Kč/kg JUT	94,26	98,13	96,1	98,8	96,69	94,42	102,4
NC krávy tř. EUR	Kč/kg JUT	91,99	96,77	95,1	96,7	94,92	93,28	101,8
NC prasat celkem	Kč/kg JUT	52,05	47,46	109,7	96,1	53,00	41,68	127,2
NC prasat SEU	Kč/kg JUT	52,88	48,69	108,6	96,1	53,97	42,66	126,5
NC skotu celkem	Kč/kg ž. hm.	47,93	51,09	93,8	99,0	49,65	49,45	100,4
NC skotu tř. SEUR	Kč/kg ž. hm.	55,06	56,91	96,7	100,2	56,17	55,52	101,2
NC býci tř. SEUR	Kč/kg ž. hm.	58,18	59,80	97,3	101,4	59,14	58,60	100,9
NC jalovice tř. SEUR	Kč/kg ž. hm.	49,87	51,92	96,1	98,8	51,16	49,96	102,4
NC krávy tř. EUR	Kč/kg ž. hm.	47,42	49,88	95,1	96,7	48,93	48,08	101,8
NC prasat celkem	Kč/kg ž. hm.	40,04	36,51	109,7	96,2	40,77	32,06	127,2
NC prasat SEU	Kč/kg ž. hm.	40,68	37,46	108,6	96,1	41,52	32,82	126,5
OC hovězí výsekové maso	Kč/kg	152,42	158,27	96,3	99,5	155,57	152,42	102,1
OC vepřové výsekové maso	Kč/kg	80,16	77,16	103,9	98,1	80,66	68,50	117,8
OC uzenin	Kč/kg	104,02	97,73	106,4	99,5	103,20	90,55	114,0
OC masových konzerv	Kč/kg	*	*	-	-	*	*	-

Pramen: TIS ČR SZIF; Pozn.: NC = nákupní cena bez DPH, OC = obchodní cena bez DPH; orient. přepoč. koef. u prasat od r. 2016 je 1,30; (\*) důvěrná data

### Vývoj obchodních cen výsek. masa a masných výrobků

Průměrná cena hovězího výsekového masa se snížila o 0,76 Kč/kg na 152,42 Kč/kg ve srovnání s cenou v září. V porovnání s říjnem minulého roku byla cena hovězího výsekového masa nižší o 5,85 Kč/kg. Průměrná CPV vepřového výsekového masa (80,16

Kč/kg) klesla o 1,56 Kč/kg ve srovnání s minulým měsícem. Ve srovnání s říjnem minulého roku cena vepřového výsekového masa stoupla (+3,00 Kč/kg). Průměrná CPV uzenin dosáhla hodnoty 104,02 Kč/kg (-0,50 Kč/kg). V porovnání s říjnem minulého roku byla cena uzenin vyšší o 6,29 Kč/kg.

## ŘÍJEN – vývoj cen na trhu masa vybraných podniků ČR

POLOŽKA (ukazatel)	Měrná jedn.	ŘÍJEN		Indexy		LEDEN až ŘÍJEN		
		2023	2022	2023/ /2022	10.23/ /9.23	2023	2022	Index 23/22
Hovězí čtvrtě přední	Kč / kg	98,83	104,11	94,9	99,8	100,66	102,46	98,2
Hovězí čtvrtě zadní	Kč / kg	114,50	114,08	100,4	99,6	115,61	111,84	103,4
Hovězí přední bez kosti - prům.	Kč / kg	152,25	155,35	98,0	98,9	154,97	148,61	104,3
Hovězí zadní bez kosti - prům.	Kč / kg	177,14	189,62	93,4	97,8	185,36	186,65	99,3
Hovězí přední s kostí - prům.	Kč / kg	102,95	108,44	94,9	99,1	105,45	102,52	102,9
Hovězí svičková vč. KÚ - prům.	Kč / kg	455,97	473,61	96,3	112,6	425,03	396,10	107,3
Hovězí roštěná vč. KÚ - prům.	Kč / kg	251,87	231,29	108,9	98,6	251,11	232,15	108,2
Vepřový předek	Kč / kg	75,29	69,54	108,3	95,1	76,86	63,05	121,9
Vepřová kýta s kostí	Kč / kg	69,40	67,92	102,2	97,6	70,11	62,16	112,8
Vepřová pečeně (karé)	Kč / kg	130,46	127,57	102,3	103,4	126,82	114,05	111,2
Vepřová krkovice	Kč / kg	114,97	109,20	105,3	100,0	112,46	96,19	116,9
Vepřový bok	Kč / kg	79,13	81,83	96,7	97,5	81,49	71,46	114,0
Vepřová kýta bez kosti	Kč / kg	100,50	102,07	98,5	96,0	103,10	95,50	108,0
Vepřová plec bez kosti vč. KÚ	Kč / kg	96,70	90,19	107,2	99,0	96,95	84,47	114,8
V. 1/2 s hlav., se sádl., s noh.	Kč / kg	63,80	60,01	106,3	97,0	64,48	52,03	123,9
V. 1/2 bez sádla (kostry) s hl.	Kč / kg	68,87	63,24	108,9	95,0	69,76	54,26	128,6
V. 1/2 kostry speciál - bez hl.	Kč / kg	72,76	69,61	104,5	99,2	73,92	60,51	122,2

Pramen: TIS ČR SZIF; Pozn.: uvedené obchodní ceny jsou bez DPH

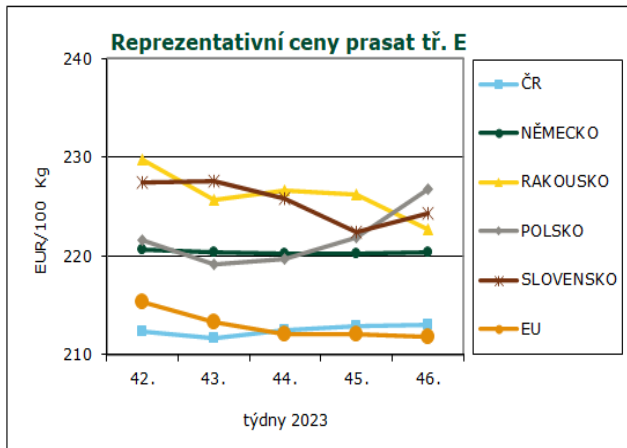
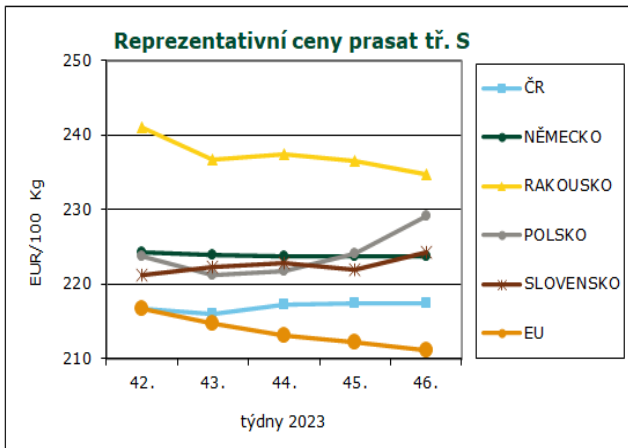


## Reprezentativní ceny prasat

(EUR/100 kg)

		Prasata tř. S (JUT za studena)			Prasata tř. E (JUT za studena)		
		46. týden 23	45. týden 23	44. týden 23	46. týden 23	45. týden 23	44. týden 23
		13.11.–19.11.	6.11.–12.11.	30.10.–5.11.	13.11.–19.11.	6.11.–12.11.	30.10.–5.11.
Belgie	BE	211,86	210,55	211,88	203,57	203,29	202,98
Bulharsko	BG	-	-	-	260,67	262,30	265,24
ČR	CZ	<b>217,39</b>	<b>217,40</b>	<b>217,27</b>	<b>213,02</b>	<b>212,95</b>	<b>212,51</b>
Dánsko	DK	194,13	194,54	193,87	191,59	191,32	190,66
Německo	DE	223,64	223,71	223,71	220,40	220,33	220,25
Estonsko	EE	204,38	201,39	205,35	201,74	200,73	200,88
Řecko	GR	(*)	(*)	(*)	(*)	(*)	(*)
Španělsko	ES	207,67	211,33	213,73	198,71	204,41	205,24
Francie	FR	197,00	199,00	202,00	190,00	192,00	195,00
Chorvatsko	HR	190,15	181,98	183,80	193,11	189,82	191,69
Irsko	IE	202,43	206,48	206,38	202,27	206,15	206,34
Itálie	IT	-	-	-	-	-	-
Kypr	CY	-	-	-	252,55	253,70	252,89
Lotyšsko	LV	220,62	220,22	220,79	228,50	227,16	227,62
Litva	LT	212,44	211,98	213,61	216,88	219,44	220,65
Lucembursko	LU	(*)	221,17	221,74	(*)	214,56	215,18
Maďarsko	HU	223,81	229,54	222,44	221,71	220,60	218,89
Malta	MT	226,86	226,73	226,91	226,22	225,65	225,47
Nizozemsko	NL	196,42	196,49	196,25	195,28	195,35	195,11
Rakousko	AT	234,75	236,53	236,43	222,66	226,30	224,34
Polsko	PL	229,13	224,00	221,79	226,83	221,88	219,69
Portugalsko	PT	217,53	219,84	222,77	218,35	220,73	223,67
Rumunsko	RO	235,27	235,63	235,61	233,37	234,64	235,10
Slovinsko	SI	243,33	243,34	243,49	224,44	225,83	226,51
Slovensko	SK	224,31	221,92	222,73	224,42	222,47	225,89
Finsko	FI	227,17	226,40	225,56	220,41	218,31	218,41
Švédsko	SE	226,73	223,69	221,29	223,09	219,57	217,73
<b>EU</b>		<b>211,04</b>	<b>212,15</b>	<b>212,99</b>	<b>211,79</b>	<b>212,07</b>	<b>212,03</b>
týdenní vývoj		- 0,5%	- 0,4%	- 0,8%	- 0,1%	+ 0,0%	- 0,6%

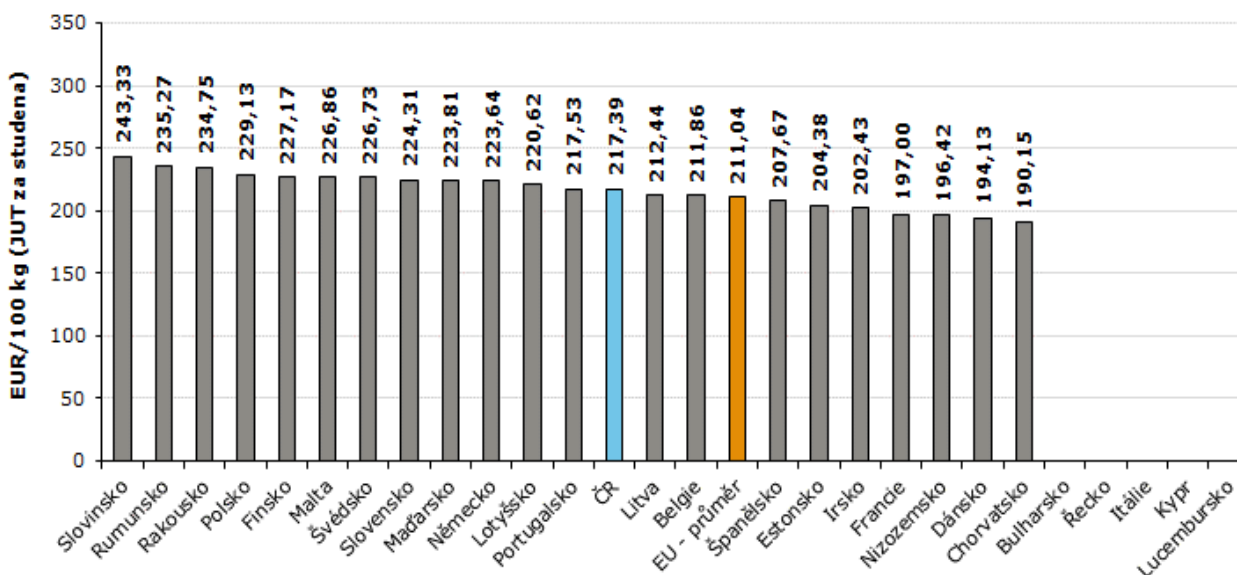
Pramen: Evropská komise, Pozn.: ceny jsou bez DPH a zahrnují dopravní náklady; (\*) důvěrná data





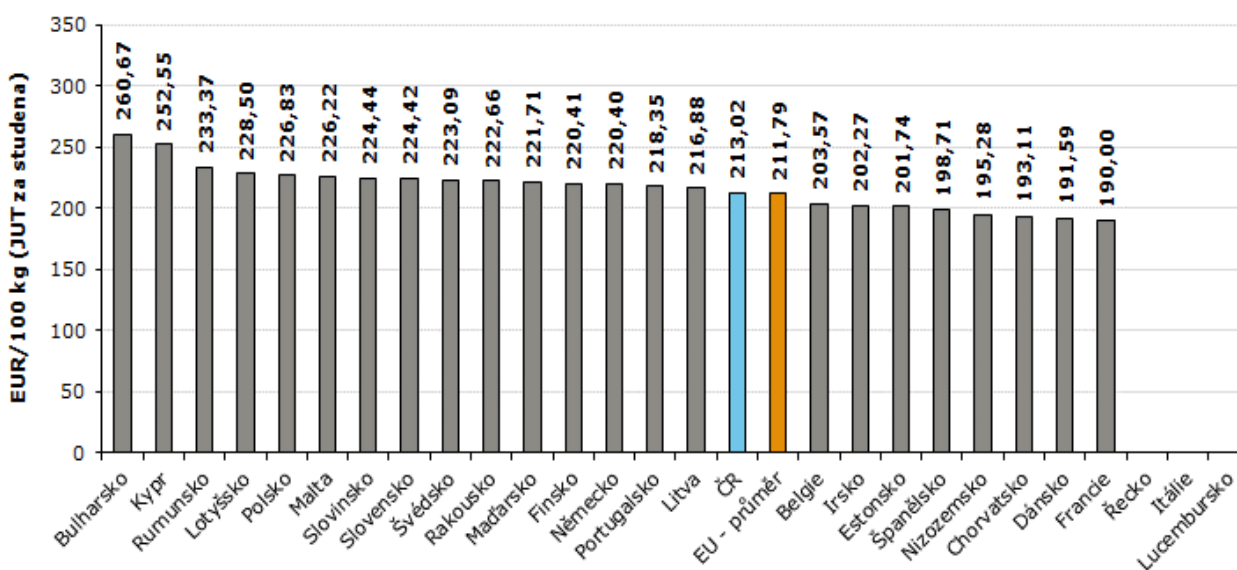


Ceny prasat JUT tř. S ve 46. týdnu 2023



Pramen: Evropská komise, TIS<sup>ČR</sup> SZIF; Pozn.: ceny jsou bez DPH a zahrnují dopravní náklady

Ceny prasat JUT tř. E ve 46. týdnu 2023



Pramen: Evropská komise, TIS<sup>ČR</sup> SZIF; Pozn.: ceny jsou bez DPH a zahrnují dopravní náklady

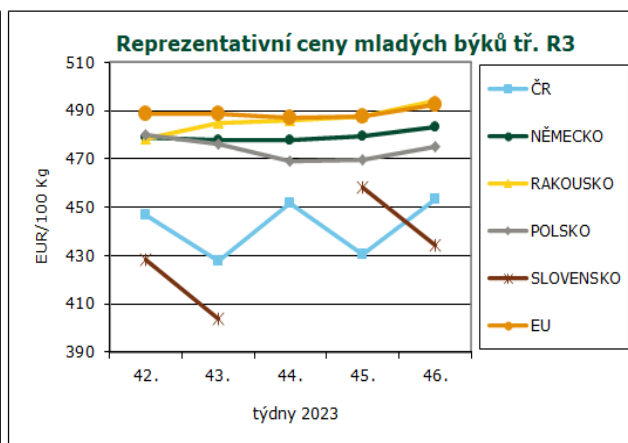
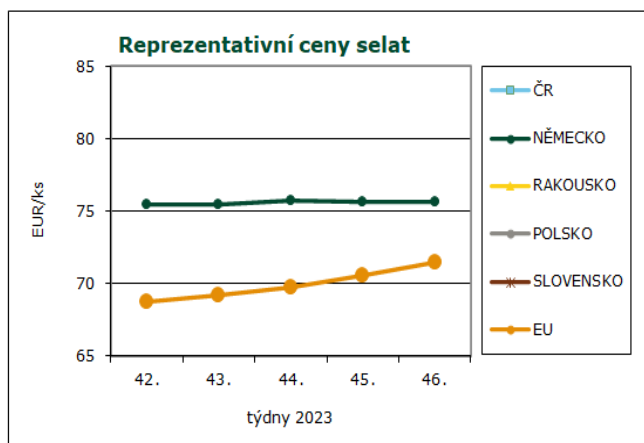


## Reprezentativní ceny selat a mladých býků

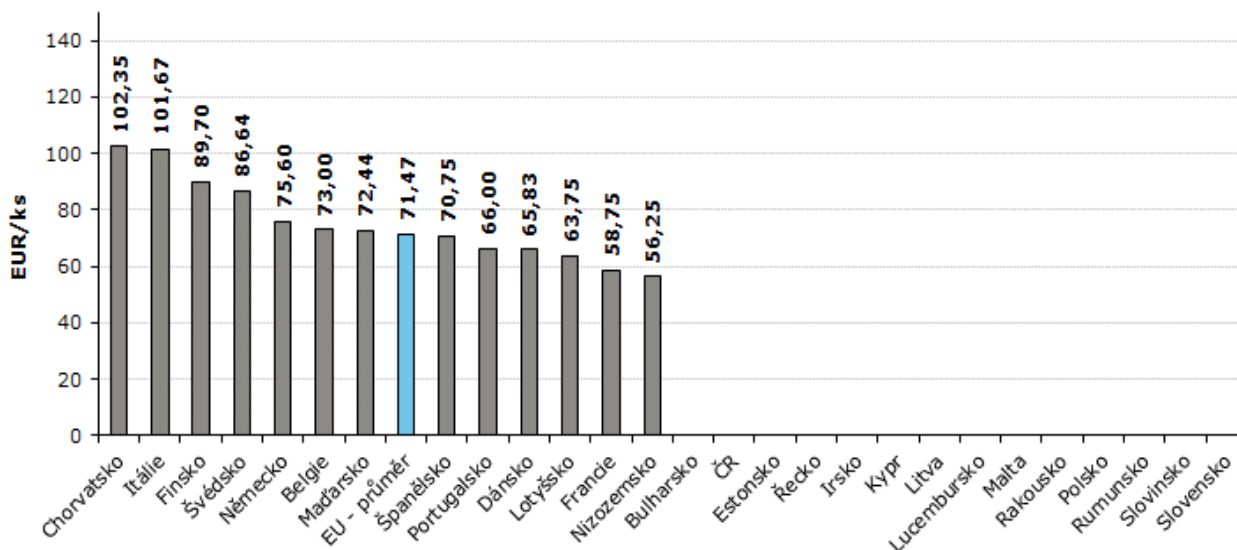
(EUR/100 kg)

		Selata (€/ks)			Mladí býci tř. R3 (JUT za studena)		
		46. týden 23 13.11.–19.11.	45. týden 23 6.11.–12.11.	44. týden 23 30.10.–5.11.	46. týden 23 13.11.–19.11.	45. týden 23 6.11.–12.11.	44. týden 23 30.10.–5.11.
Belgie	BE	73,00	71,00	69,00	404,0	405,0	407,5
Bulharsko	BG	-	-	-	516,4	562,4	531,7
ČR	CZ	(*)	(*)	(*)	<b>453,2</b>	<b>430,4</b>	<b>451,6</b>
Dánsko	DK	65,83	65,83	65,65	430,0	432,2	425,9
Německo	DE	75,60	75,60	75,70	483,6	479,3	478,0
Estonsko	EE	(*)	50,67	49,00	(*)	(*)	(*)
Řecko	GR	-	-	-	458,6	451,7	452,3
Španělsko	ES	70,75	68,33	66,29	433,6	433,6	433,6
Francie	FR	58,75	59,00	60,00	505,9	496,6	500,9
Chorvatsko	HR	102,35	99,24	99,24	518,0	518,0	519,0
Irsko	IE	-	-	-	516,5	514,4	508,2
Itálie	IT	101,67	101,67	101,67	512,2	492,4	473,4
Kypr	CY	-	-	-	-	-	-
Lotyšsko	LV	63,75	55,43	55,36	302,6	302,6	302,6
Litva	LT	-	-	-	374,0	382,9	362,5
Lucembursko	LU	-	-	-	481,4	481,4	469,3
Maďarsko	HU	72,44	(*)	73,30	-	-	-
Malta	MT	-	-	-	-	-	445,7
Nizozemsko	NL	56,25	55,00	53,25	328,0	338,0	316,0
Rakousko	AT	-	-	-	494,4	487,7	486,1
Polsko	PL	-	-	-	475,0	469,8	469,2
Portugalsko	PT	66,00	66,00	65,00	487,6	468,0	495,5
Rumunsko	RO	-	-	-	424,6	432,8	362,5
Slovinsko	SI	-	-	-	485,8	489,6	485,5
Slovensko	SK	-	-	-	434,5	458,1	(*)
Finsko	FI	89,70	88,57	89,02	505,2	505,1	500,7
Švédsko	SE	86,64	85,51	83,90	509,0	497,7	492,2
<b>EU</b>		<b>71,47</b>	<b>70,55</b>	<b>69,77</b>	<b>492,3</b>	<b>487,6</b>	<b>487,3</b>
týdenní vývoj		1,3%	1,1%	0,9%	4,99	0,33	-0,33

Pramen: Evropská komise, Pozn.: ceny selat jsou za kus o hmotnosti přibližně 25 kg, ceny jsou bez DPH a zahrnují dopravní náklady; (\*) důvěrná data

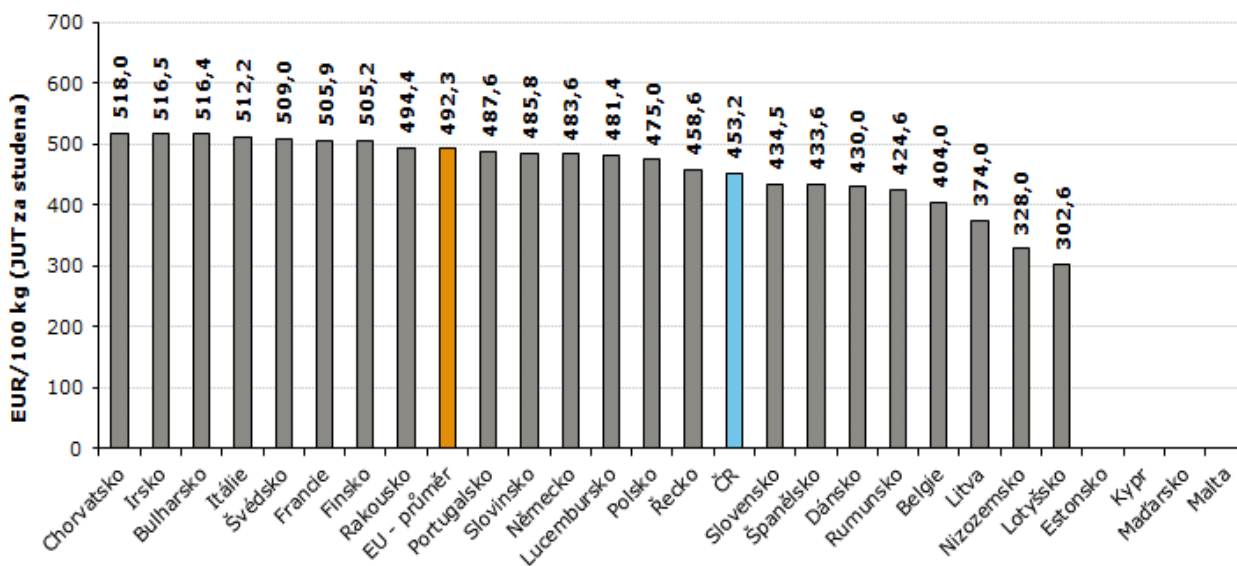


Ceny selat ve 46. týdnu 2023



Pramen: Evropská komise, TIS<sup>ČR</sup> SZIF; Pozn.: ceny jsou bez DPH

Ceny mladých býků JUT tř. R3 ve 46. týdnu 2023



Pramen: Evropská komise, TIS<sup>ČR</sup> SZIF; Pozn.: ceny jsou bez DPH a zahrnují dopravní náklady

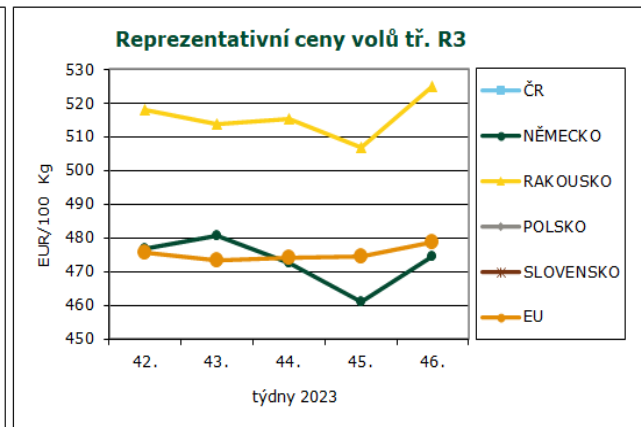
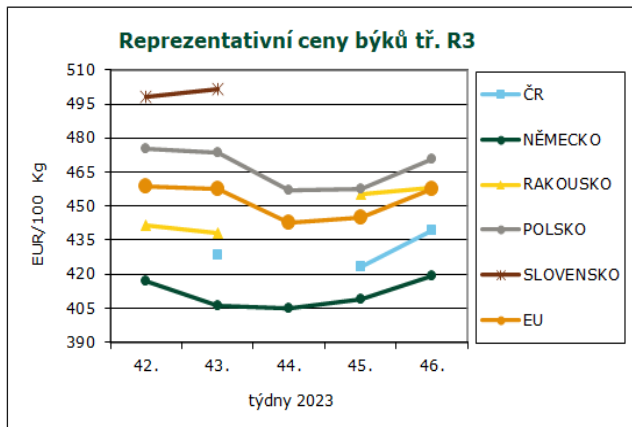


## Reprezentativní ceny býků a volů

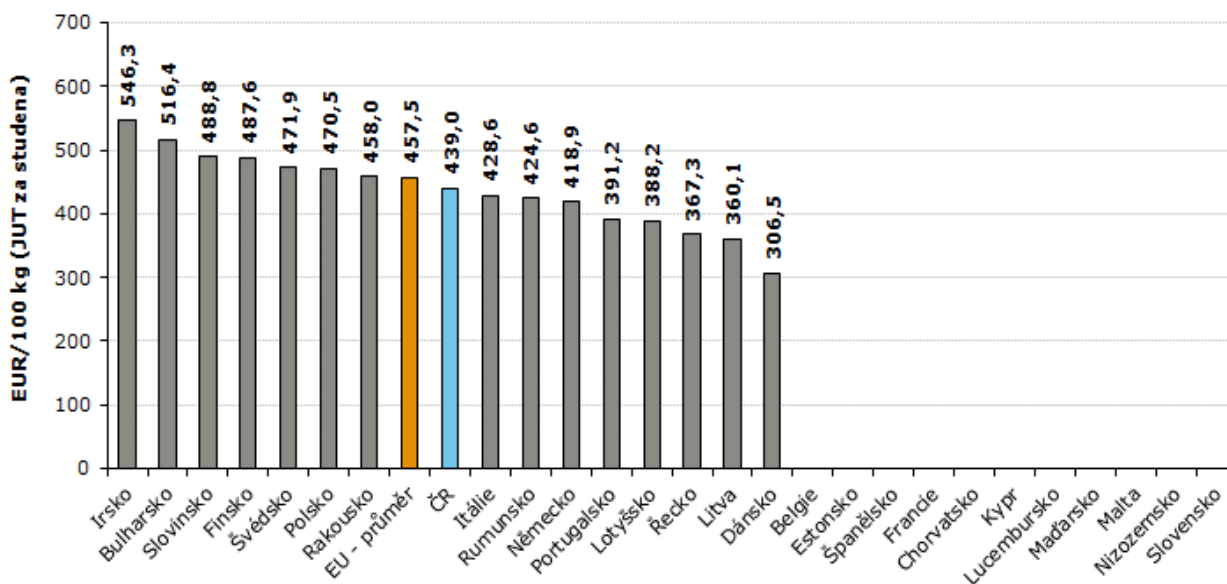
(EUR/100 kg)

		Býci nad 2 roky tř. R3 (JUT za studena)			Voli tř. R3 (JUT za studena)		
		46. týden 23	45. týden 23	44. týden 23	46. týden 23	45. týden 23	44. týden 23
		13.11.–19.11.	6.11.–12.11.	30.10.–5.11.	13.11.–19.11.	6.11.–12.11.	30.10.–5.11.
<b>Belgie</b>	BE	-	-	-	-	-	-
<b>Bulharsko</b>	BG	516,4	562,4	217,4	-	-	-
<b>ČR</b>	<b>CZ</b>	<b>439,0</b>	<b>423,1</b>	<b>(*)</b>	<b>(*)</b>	<b>(*)</b>	<b>(*)</b>
<b>Dánsko</b>	DK	306,5	312,9	312,9	438,1	457,6	424,9
<b>Německo</b>	DE	418,9	409,0	405,1	474,6	460,8	472,6
<b>Estonsko</b>	EE	(*)	(*)	(*)	(*)	(*)	(*)
<b>Řecko</b>	GR	367,3	359,8	371,2	465,5	460,7	458,6
<b>Španělsko</b>	ES	-	-	-	-	-	-
<b>Francie</b>	FR	-	-	-	-	-	-
<b>Chorvatsko</b>	HR	-	-	-	523,0	532,0	533,0
<b>Irsko</b>	IE	546,3	546,3	546,3	-	-	-
<b>Itálie</b>	IT	428,6	540,7	400,0	523,8	496,9	496,9
<b>Kypr</b>	CY	-	-	-	-	-	-
<b>Lotyšsko</b>	LV	388,2	213,2	213,2	363,1	363,1	363,1
<b>Litva</b>	LT	360,1	343,2	(*)	(*)	(*)	(*)
<b>Lucembursko</b>	LU	(*)	(*)	(*)	(*)	(*)	(*)
<b>Maďarsko</b>	HU	-	-	-	-	-	-
<b>Malta</b>	MT	-	-	-	-	-	-
<b>Nizozemsko</b>	NL	-	-	-	-	-	-
<b>Rakousko</b>	AT	458,0	455,3	(*)	525,0	506,9	515,5
<b>Polsko</b>	PL	470,5	457,4	456,8	-	-	-
<b>Portugalsko</b>	PT	391,2	324,0	305,9	460,0	480,0	480,0
<b>Rumunsko</b>	RO	424,6	433,4	433,6	415,8	416,0	416,1
<b>Slovinsko</b>	SI	488,8	482,7	478,6	473,2	473,2	473,2
<b>Slovensko</b>	SK	(*)	(*)	(*)	-	-	-
<b>Finsko</b>	FI	487,6	469,4	469,4	-	-	-
<b>Švédsko</b>	SE	471,9	443,9	437,8	503,9	490,8	477,1
<b>EU</b>		<b>457,5</b>	<b>445,0</b>	<b>442,5</b>	<b>478,6</b>	<b>474,5</b>	<b>473,9</b>
týdenní vývoj		7,05	2,49	-5,45	4,01	0,43	0,89

Pramen: Evropská komise, Pozn.: ceny jsou bez DPH a zahrnují dopravní náklady, (\*) důvěrná data

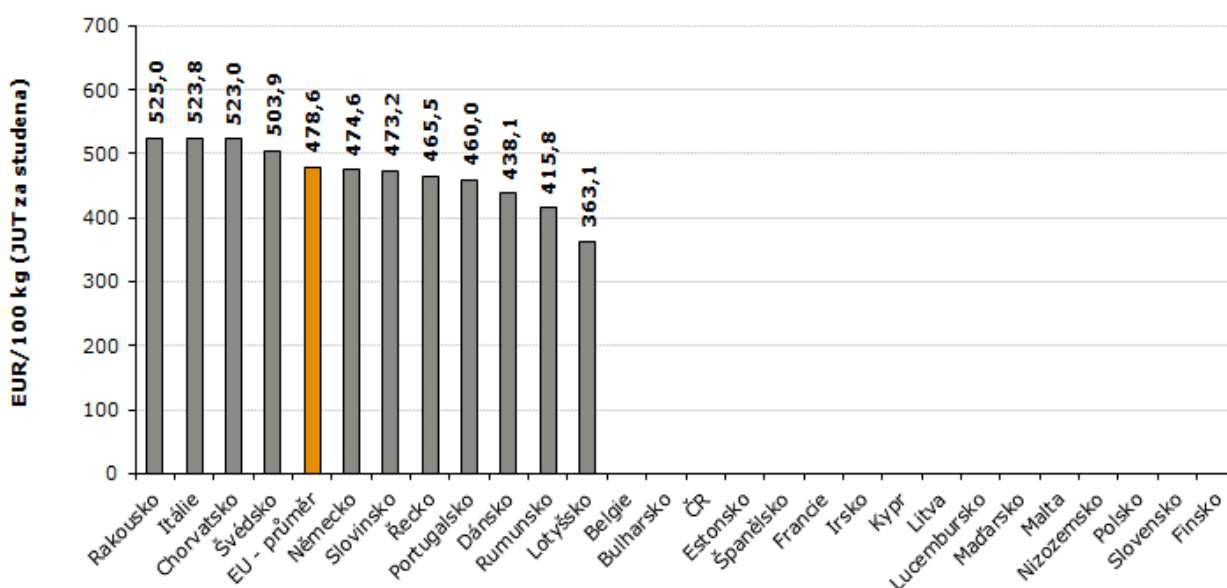


Ceny býků nad 2 roky JUT tř. R3 ve 46. týdnu 2023



Pramen: Evropská komise, TIS<sup>ČR</sup> SZIF; Pozn.: ceny jsou bez DPH a zahrnují dopravní náklady

Ceny volů JUT tř. R3 ve 46. týdnu 2023



Pramen: Evropská komise, TIS<sup>ČR</sup> SZIF; Pozn.: ceny jsou bez DPH a zahrnují dopravní náklady

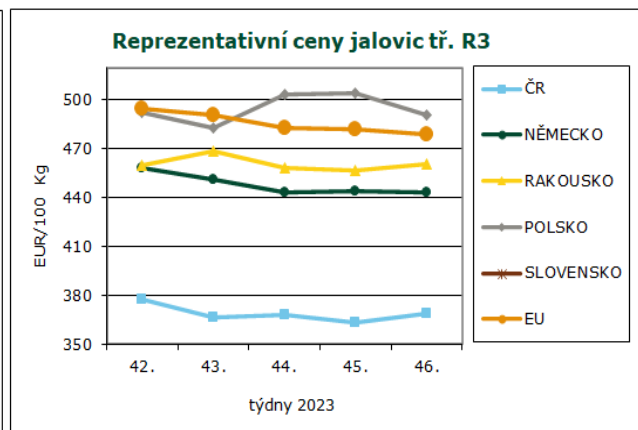
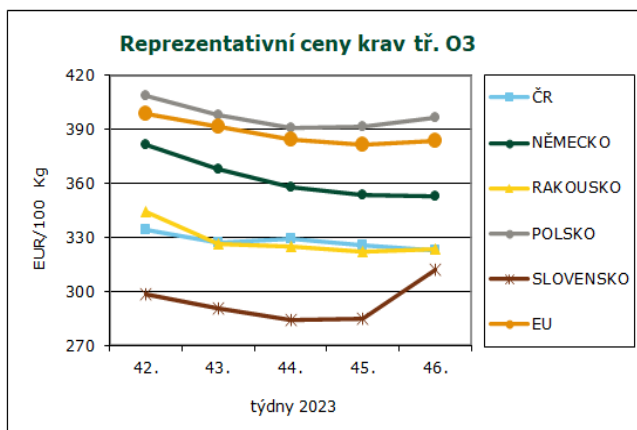


## Reprezentativní ceny krav a jalovic

(EUR/100 kg)

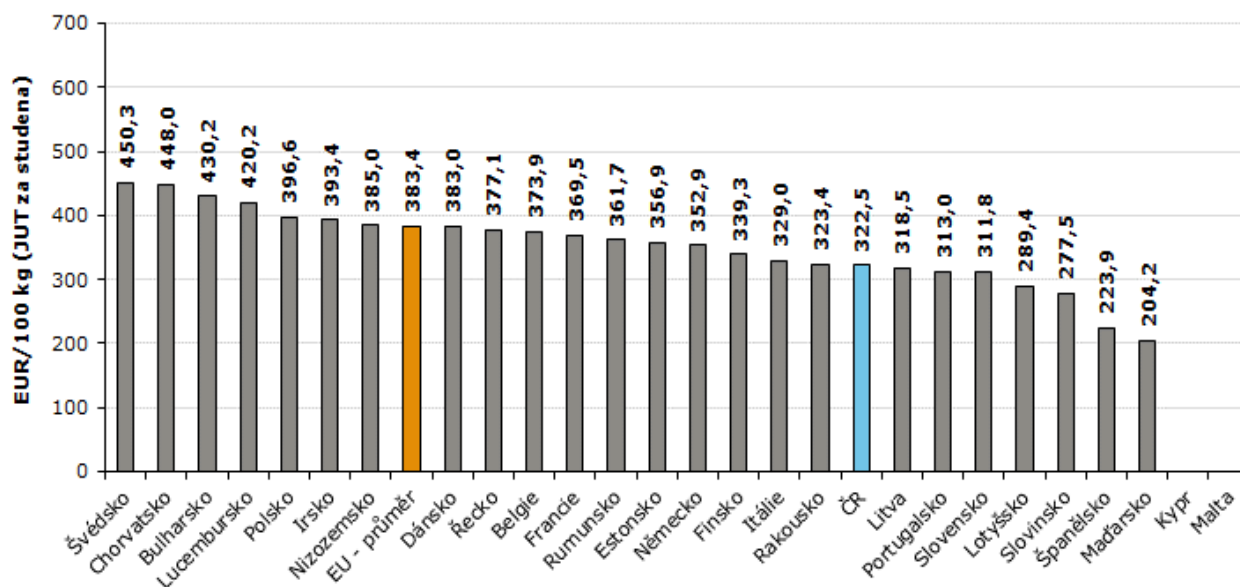
		Krávy tř. O3 (JUT za studena)			Jalovice tř. R3 (JUT za studena)		
		46. týden 23	45. týden 23	44. týden 23	46. týden 23	45. týden 23	44. týden 23
		13.11.–19.11.	6.11.–12.11.	30.10.–5.11.	13.11.–19.11.	6.11.–12.11.	30.10.–5.11.
<b>Belgie</b>	BE	373,9	376,7	381,1	494,7	495,0	495,7
<b>Bulharsko</b>	BG	430,2	388,7	384,7	439,0	439,0	439,0
<b>ČR</b>	<b>CZ</b>	<b>322,5</b>	<b>325,9</b>	<b>329,2</b>	<b>369,0</b>	<b>363,4</b>	<b>368,3</b>
<b>Dánsko</b>	DK	383,0	387,2	383,3	415,3	415,0	415,9
<b>Německo</b>	DE	352,9	353,3	358,0	443,6	443,8	443,7
<b>Estonsko</b>	EE	356,9	363,1	357,3	(*)	(*)	(*)
<b>Řecko</b>	GR	377,1	374,3	374,0	467,5	463,5	462,8
<b>Španělsko</b>	ES	223,9	223,9	223,9	444,6	444,6	444,6
<b>Francie</b>	FR	369,5	332,4	342,6	499,8	460,1	494,5
<b>Chorvatsko</b>	HR	448,0	454,0	462,0	543,0	532,0	542,0
<b>Irsko</b>	IE	393,4	383,4	392,8	503,1	503,1	488,4
<b>Itálie</b>	IT	329,0	337,5	334,5	479,8	574,8	512,2
<b>Kypr</b>	CY	-	-	-	-	-	-
<b>Lotyšsko</b>	LV	289,4	264,4	279,9	301,9	305,7	303,1
<b>Litva</b>	LT	318,5	308,1	302,4	341,9	401,9	(*)
<b>Lucembursko</b>	LU	420,2	420,2	432,9	526,2	526,2	549,9
<b>Maďarsko</b>	HU	204,2	210,8	205,4	186,8	186,2	184,5
<b>Malta</b>	MT	-	-	-	-	-	-
<b>Nizozemsko</b>	NL	385,0	371,0	377,0	314,0	309,0	298,0
<b>Rakousko</b>	AT	323,4	322,2	324,7	461,1	456,7	458,0
<b>Polsko</b>	PL	396,6	391,3	390,8	490,5	504,0	503,3
<b>Portugalsko</b>	PT	313,0	326,2	310,6	484,3	493,8	495,3
<b>Rumunsko</b>	RO	361,7	353,0	363,7	455,6	391,8	443,2
<b>Slovinsko</b>	SI	277,5	302,6	255,8	453,8	449,5	475,5
<b>Slovensko</b>	SK	311,8	285,2	284,5	(*)	(*)	(*)
<b>Finsko</b>	FI	339,3	336,1	335,8	494,5	493,7	507,2
<b>Švédsko</b>	SE	450,3	450,3	443,8	469,6	480,5	456,3
<b>EU</b>		<b>383,4</b>	<b>381,2</b>	<b>384,5</b>	<b>478,8</b>	<b>482,0</b>	<b>482,7</b>
týdenní vývoj		2,07	-3,37	-6,62	-1,53	-0,93	-11,02

Pramen: Evropská komise, Pozn.: ceny jsou bez DPH a zahraniční dopravní náklady, (\*) důvěrná data



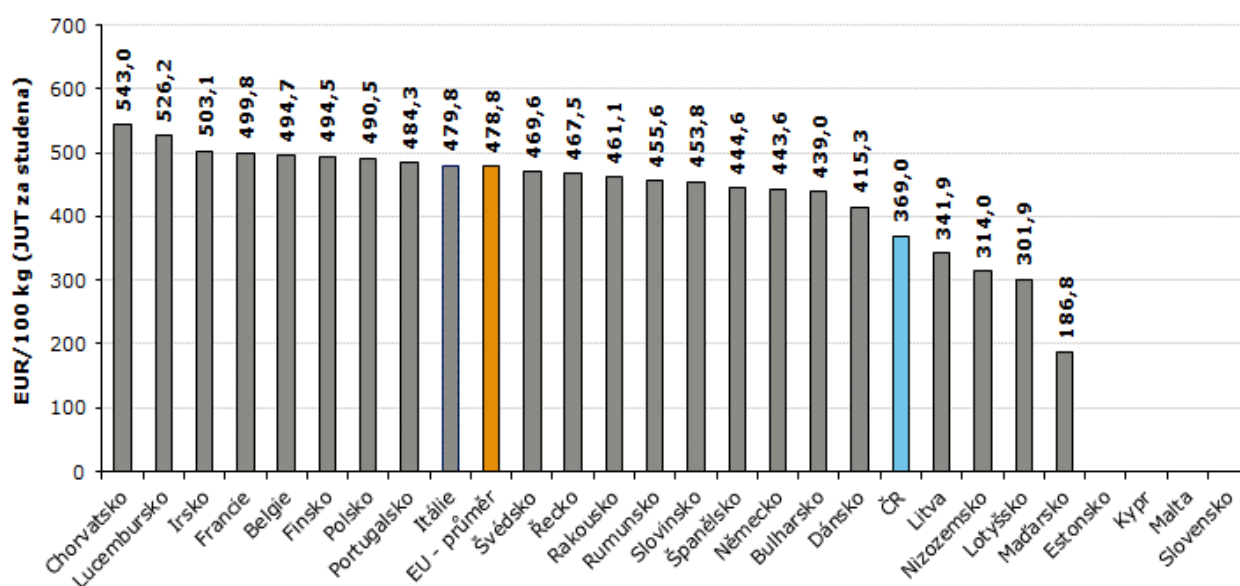


## Ceny krav JUT tř. 03 ve 46. týdnu 2023



Pramen: Evropská komise, TIS<sup>ČR</sup> SZIF; Pozn.: ceny jsou bez DPH a zahrnují dopravní náklady,

## Ceny jalovic JUT tř. R3 ve 46. týdnu 2023



Pramen: Evropská komise, TIS<sup>ČR</sup> SZIF; Pozn.: ceny jsou bez DPH a zahrnují dopravní náklady



**Kurz devizového trhu – Česká národní banka – platnost od 1. 12. 2023**

1 EUR - 24,350 Kč

**Vydavatel**

TIS ČR, SZIF

Státní zemědělský intervenční fond  
Ve Smečkách 33, 110 00 Praha 1

[www.szif.cz](http://www.szif.cz)

**Odpovědný pracovník**

Ing. Tomáš Materna  
vedoucí oddělení  
agrární informatiky

tel.: 703 197 498  
fax: 222 871 591  
e-mail: [tomas.materna@szif.cz](mailto:tomas.materna@szif.cz)

**Komoditní manager**

Ing. Monika Trnková  
Ing. Jana Bernášková

tel.: 703 197 491, 488  
fax: 222 871 591  
e-mail: [monika.trnkova@szif.cz](mailto:monika.trnkova@szif.cz)

*Rozmnožování anebo rozšiřování tohoto zpravodaje nebo jeho části jakýmkoliv způsobem je zakázáno, s výjimkou případů povolených autorským zákonem nebo předchozího písemného souhlasu TIS<sup>ČR</sup> SZIF. Údaje obsažené v tomto zpravodaji jsou pouze informativního charakteru a nemají závaznou povahu. Jejich citace je možná pouze s uvedením zdroje TIS<sup>ČR</sup> SZIF.*