

Soupis ploch osevů - k 31. 5. 2023

Data jsou dostupná také ve Veřejné databázi ČSÚ

[Osevní plochy zemědělských plodin](#)

[Obhospodařovaná zemědělská půda](#)

Metodika

Komentář

Vývoj ploch osevů vybraných zemědělských plodin v letech 1980 až 2023

1. část
2. část

Struktura ploch osevů zemědělských plodin

zrniny, okopaniny, technické plodiny
pícniny, ostatní plodiny

Plochy osevů k 31. 5. 2023 podle krajů

- zrniny, okopaniny
1. část (Praha – Liberecký kraj)
 2. část (Královéhradecký – Moravskoslezský kraj)

technické plodiny, pícniny

1. část (Praha – Liberecký kraj)
2. část (Královéhradecký – Moravskoslezský kraj)

zelenina, ostatní plodiny

1. část (Praha – Liberecký kraj)
2. část (Královéhradecký – Moravskoslezský kraj)

zemědělská půda

1. část (Praha – Liberecký kraj)
2. část (Královéhradecký – Moravskoslezský kraj)

Grafy – vývoj ploch osevů v letech 1960 – 2023

zrniny celkem, obiloviny celkem
pšenice, žito, ječmen
brambory celkem, cukrovka technická, řepka

Metodické vysvětlivky

Od roku 2023 začal využívat Český statistický úřad administrativní data z Jednotné žádosti (Deklarace plodin, Deklarace veškeré zemědělské půdy). Údaje za jednotky, které nejsou zahrnuté v tomto administrativním zdroji, se zjišťují statistickým Výkazem o plochách osevů zemědělských plodin.

Osevní plocha zemědělských plodin: Plocha orné půdy osetá nebo osázená hlavními zemědělskými plodinami na jaře sklizňového roku, u ozimých plodin na podzim předchozího roku a u víceletých plodin v předešlých letech. Nezahrnuje plochy předplodin, meziplodin a následných plodin. Do roku 2022 zahrnuje také školky, od roku 2023 jsou školky uvedené jako samostatný druh zemědělské kultury. Do roku 2016 zahrnuje také osev mimo ornou půdu.

Obhospodařovaná zemědělská půda: Zahrnuje ornou půdu, trvalé travní porosty, vinice, chmelnice, ovocné sady, školky (od roku 2023), zahrady (do roku 2022) a ostatní trvalé kultury (od roku 2016).

Orná půda: Zemědělsky obhospodařovaná půda, na které se za účelem produkce pěstují v pravidelném sledu zemědělské plodiny nebo plochy orné půdy, které jsou k dispozici pro rostlinnou výrobu, ale jsou ponechány ladem (úhor). Zahrnuje také plochy pod vysokým přístupným ochranným krytem (skleníky, fóliovníky). Do roku 2022 zahrnuje také školky, od roku 2023 jsou školky uvedené jako samostatný druh zemědělské kultury.

Úhor: Orná půda ležící ladem, která není využita k produkci zemědělských plodin v průběhu sledovaného roku. Zahrnuje ornou půdu bez porostu, přírodně osetou, s porostem vyseté plodiny nebo s porostem trav a jiných bylinných píceň.

Chmelnice: Zemědělsky obhospodařovaná půda, na které se pěstuje chmel a je opatřena opěrným zařízením pro pěstování chmele. Započítává se související manipulační prostor.

Vinice: Zemědělsky obhospodařovaná půda, která je souvisle osázená keři révy vinné a je opatřena opěrným zařízením pro pěstování révy vinné. Započítává se související manipulační prostor.

Ovocné sady: Zemědělsky obhospodařovaná půda rovnoměrně a souvisle osázená ovocnými stromy nebo ovocnými keři. Zahrnuje také související manipulační prostor. Nezahrnuje krajinné sady, podnožové a množitelské porosty, osamoceně rostoucí ovocné stromy a plochy s linií výsadbou podél cest (aleje, stromořadí). Od roku 2018 zahrnuje výsadby s minimální hustotou 100 ovocných stromů nebo 800 ovocných keřů na 1 hektar.

Školky: Zemědělsky obhospodařovaná půda s mladými rostlinami nebo dřevinami pěstovanými za účelem pozdějšího přesazení. Zahrnuje révové a podnožové školky, ovocnářské školky a školky bobulovin, školky okrasných rostlin a dřevin, komerční lesní školky (s výjimkou lesních školek na lesní půdě určených pro vlastní potřebu), školky stromů a keřů pro přesazení do zahrad, parků, podél silnic a na nábrežích (např. rostliny pro živé ploty, keře růží a jiné okrasné keře, okrasné jehličnany). Od 2023 zahrnují také chmelové školky.

Trvalé travní porosty: Zemědělsky obhospodařovaná půda s přírodními nebo uměle vytvořenými trvalými travními porosty nebo pastvinami nezahrnutá do systému střídání plodin po dobu pěti a více let.

Trvalé kultury jinde neuvedené: Zemědělsky obhospodařovaná půda s jinými trvalými kulturami, například krajinnými sady (od 2018), vánočními stromky pěstovanými mimo lesní půdu, plochy pro pěstování lanýžů. Od 2016 do 2022 zahrnují také rychle rostoucí dřeviny pěstované na výmladkových plantážích.

Krajinné sady jsou plochy rovnoměrně osázené ovocnými stromy ve tvaru polokmenu nebo vysokokmenu o minimální hustotě 50 životaschopných jedinců na hektar s bylinným pokryvem v meziřadích. Nesplňují definici ovocných sadů. Základním účelem není produkce ovoce, ale zachování odrůdové rozmanitosti, kulturního dědictví a zemědělského rázu krajiny.

Osevní plochy zemědělských plodin:

Plochy obilovin a luskovin zahrnují pouze plochy určené ke sklizni na zrno; obiloviny určené pro sklizeň v mléčné zralosti nebo do bubnových sušáren jsou uvedeny v obilovinách sklizených na zeleno.

Pšenice setá ozimá, pšenice setá jarní: do roku 2022 zahrnují také pšenici tvrdou.

Směsi obilovin na zrno: nahrazují dvě položky sledované do roku 2022: Směsi obilovin na zrno jarní a Směsi obilovin na zrno ozimé.

Ostatní obiloviny na zrno: do roku 2022 zahrnují také pohanku, od roku 2023 je pohanka uvedena samostatně.

Ostatní luskoviny a bílkovinné plodiny na zrno: do roku 2022 zahrnují také vikev na zrno, od roku 2023 je vikev na zrno uvedena samostatně.

Za brambory rané jsou považovány brambory s předpokládanou sklizní do 30. 6. (bez sadby).

V bramborách mimo rané a sadbu jsou zahrnuty brambory konzumní a průmyslové (bez sadby).

V ostatních okopaninách je zahrnuta plocha tuřinu, topinamburu, krmné mrkve, krmné kapusty apod.
V ostatních olejninách jsou uvedeny crambe habešské (katrán etiopský), světlice barvířská (saflor) apod.
Léčivé, aromatické a kořeninové plodiny: nahrazují dvě položky sledované do roku 2022: Léčivé plodiny a Kořeninové plodiny.

Do energetických plodin jinde neuvedených se uvádějí plodiny určené pouze k energetickým účelům a nemající žádné jiné využití než energetické, ozdobnice obrovská, mužák prorostlý apod.

V ostatních technických plodinách jsou uvedeny např. len přadný, tabák a stévie sladká.

Plodiny sklizené na zeleno: uvádějí se plodiny sklizené v zeleném stavu (i seno) pro krmné, energetické (biomasa) i jiné využití seté jako hlavní plodina (nepatří sem meziplodiny a následné plodiny).

Pícniny na orné půdě: od roku 2023 se pícniny nerozdělují na jednoleté a víceleté.

Jetel: do roku 2022 zahrnuje pouze jetel luční, od roku 2023 všechny druhy jetelů.

Jetelinotravní směsi a ostatní jeteloviny (do roku 2022 název položky Ostatní víceleté pícniny): do roku 2022 nezahrnují jednoleté jeteloviny.

Luskoviny na zeleno a směsi plodin poutajících dusík (do roku 2022 název položky: Jednoleté luskoviny na zeleno): do roku 2022 zahrnují také jednoleté jeteloviny.

Plochy rané, letní a pozdní zeleniny (vč. pařenišť a skleníků) jsou uvedeny dohromady, opakované plochy (pozdní, zasetá za jarní) se nezjišťují proto, aby nedošlo k dvojímu záznamu osetých ploch.

Ostatní zelenina: do roku 2022 zahrnuje také tykve, meloun vodní, chřest, ostatní kořenovou a cibulovou zeleninu, ostatní košťálovou zeleninu, ostatní plodovou zeleninu, ostatní luskovou zeleninu a ostatní listovou zeleninu. Od roku 2023 jsou tyto položky uvedené samostatně.

Květiny a okrasné rostliny se uvádějí bez ploch školek.

Do plochy plodin na semeno se od roku 2014 zařazují plochy určené k produkci osiva, kromě obilovin, luskovin a olejnin, dále pak plochy sazečky a sadby (kromě brambor).

Ostatní plochy zahrnují plochy pokusných pozemků, případně plochy plodin do výše uvedených skupin nezařazených.

Publikované výsledky jsou propočteny z nezaokrouhlených hodnot a jsou uvedeny za republiku celkem a v územním členění NUTS-3 (kraje).

Komentář

Výměra zemědělské půdy zjištěná šetřením o plochách osevů v roce 2023 činí 3 534 tis. ha, tj. o 4 tis. ha více než v roce loňském. Výměra orné půdy zaujímá 2 524 tis. ha, což je zvýšení o 43 tis. hektarů proti roku předchozímu. Její podíl na zemědělské půdě je 71,4 %. Na trvalé travní porosty připadá 968 tis. ha, tj. o 34 tis. ha (o 3,4 %) méně než v roce loňském. Jejich podíl na celkové zemědělské půdě činí 27,4 %. Výměra úhoru 108 tis. ha se zvýšila o 83 tis. ha v souvislosti se změnou dotačních podmínek a reprezentuje 4,3 % z výměry orné půdy.

Obiloviny jsou pěstovány na 54,9 % osevní plochy, z toho nejrozšířenější obilovina pšenice ozimá zaujímá 32,2 % osevní plochy. Okopaniny tvoří 3,3 %, olejniny 19,5 % (z toho řepka činí 80,8 % z olejnin celkem), pícniny na orné půdě 18,8 % osevní plochy.

Obilovinami osetá plocha 1 327 tis. ha je o 59 tis. ha nižší než v roce minulém. Luskovinami bylo oseto 52 tis. ha, což je o 6 tis. ha více. Okopaniny zaujímají 80 tis. ha, a to představuje snížení o 384 ha. Brambory v zemědělském sektoru jsou v letošním roce pěstovány na 21 tis. ha, což je snížení proti roku 2022 o tisíc ha. Odhadovaná plocha brambor u domácností je 6 tis. ha. Vyšší osevní plocha je u olejnin, a to 470 tis. ha, tj. o 33 tis. ha více. Technickými plodinami je oseto 477 tis. ha, to je o 32 tis. ha více než v roce 2022. Pícniny na orné půdě celkem zaujímají v letošním roce plochu 455 tis. ha, což je snížení oproti minulému roku o 12 tis. ha.

Tabulka č. 1 Vývoj ploch osevů k 31. květnu

Table 1 Trends in areas under crops as at 31 May

ha

Plodina	1980	1990	2000	2005	2010	2011	2012	2013	2014	2015	Crop
a	1	2	3	4	5	6	7	8	9	10	b
Osevní plocha celkem	3 317 831	3 270 963	3 020 564	2 657 881	2 495 859	2 488 141	2 480 655	2 476 922	2 468 700	2 457 465	<i>Area under crops, total</i>
Zrniny celkem	1 821 018	1 708 792	1 688 095	1 632 747	1 490 823	1 490 445	1 464 845	1 446 023	1 431 484	1 436 570	<i>Grain crops, total</i>
Obiloviny na zrno celkem	1 751 213	1 652 169	1 647 508	1 593 487	1 459 505	1 468 129	1 444 668	1 428 171	1 411 314	1 403 430	<i>Cereals for grain, total</i>
Pšenice celkem	786 207	823 063	972 711	820 440	833 577	863 132	815 381	829 393	835 941	829 820	<i>Wheat, total</i>
Žito	137 849	124 383	44 178	46 903	30 249	24 985	30 557	37 498	25 137	21 980	<i>Rye</i>
Ječmen celkem	679 974	552 490	496 382	521 527	388 925	372 780	382 330	348 992	350 518	365 946	<i>Barley, total</i>
Oves	122 632	78 384	50 950	51 667	52 278	45 236	50 770	43 559	42 289	42 395	<i>Oats</i>
Kukuřice na zrno	24 304	44 941	39 317	79 981	99 945	109 651	109 565	111 931	100 453	93 575	<i>Grain maize</i>
Luskoviny a bílkovinné plodiny na zrno celkem	69 805	56 623	40 587	39 260	31 318	22 316	20 177	17 851	20 170	33 139	<i>Pulses and protein crops for grain, total</i>
Brambory celkem	130 043	109 664	69 236	36 072	27 079	26 450	23 652	23 205	23 992	22 681	<i>Potatoes, total</i>
Brambory rané	10 180	11 074	15 690	2 894	1 721	1 740	1 681	1 403	1 582	1 214	<i>Early potatoes</i>
Řepa cukrová	156 918	118 813	61 574	65 570	56 388	58 328	61 161	62 401	62 959	57 612	<i>Sugar beet</i>
Technické plodiny celkem	110 341	161 316	426 675	415 490	499 792	474 609	479 712	494 915	472 547	454 350	<i>Industrial crops, total</i>
Olejníky celkem	76 567	129 996	408 663	399 531	490 420	464 405	470 819	486 908	464 274	446 022	<i>Oil seed crops, total</i>
Řepka ozimá	63 992	105 102	325 338	267 160	368 824	373 386	401 319	418 808	389 298	366 180	<i>Winter rape seed</i>
Mák	7 707	9 261	31 473	44 615	51 103	31 495	18 363	20 250	27 020	32 650	<i>Poppy</i>
Pícniny na orné půdě celkem	1 019 962	1 099 907	725 252	491 881	406 450	423 050	436 482	436 354	452 427	458 266	<i>Arable fodder crops, total</i>
Kukuřice na zeleno	281 981	381 525	232 406	210 565	181 939	197 579	214 876	218 786	235 531	231 353	<i>Green maize</i>
Jetel	147 323	192 588	93 389	57 635	44 900	43 285	42 935	43 376	43 549	49 091	<i>Clover</i>
Vojtěška	135 789	155 818	102 070	83 626	65 821	61 177	56 006	55 884	57 357	57 074	<i>Lucerne</i>
Zelenina konzumní celkem	33 128	33 697	32 316	8 917	8 583	9 591	8 340	8 557	9 211	9 192	<i>Fresh vegetables, total</i>
Úhor	7 800	2 931	71 150	45 286	45 047	28 283	32 847	23 784	22 002	35 091	<i>Fallow land</i>

Tabulka č. 1 Vývoj ploch osevů k 31. květnu

Table 1 Trends in areas under crops as at 31 May

ha

Plodina	2016	2017	2018	2019	2020	2021	2022	2023	Index (%)			Crop
									2023/2022	2023/2010	2023/2000	
a	11	12	13	14	15	16	17	18	19	20	21	b
Osevní plocha celkem	2 463 854	2 471 545	2 460 939	2 461 707	2 461 865	2 452 133	2 455 567	2 415 931	98,4	96,8	80,0	<i>Area under crops, total</i>
Zrny celkem	1 387 543	1 395 307	1 374 209	1 387 322	1 373 592	1 377 411	1 431 368	1 378 457	96,3	92,5	81,7	<i>Grain crops, total</i>
Obiloviny na zrno celkem	1 351 910	1 352 450	1 339 056	1 353 556	1 336 290	1 334 331	1 385 734	1 326 537	95,7	90,9	80,5	<i>Cereals for grain, total</i>
Pšenice celkem	839 710	832 062	819 690	839 446	798 583	784 784	854 434	817 762	95,7	98,1	84,1	<i>Wheat, total</i>
Žito	20 951	22 221	25 355	31 129	31 432	25 154	24 124	24 653	102,2	81,5	55,8	<i>Rye</i>
Ječmen celkem	325 725	327 707	324 724	319 583	331 911	326 743	334 504	321 133	96,0	82,6	64,7	<i>Barley, total</i>
Oves	37 566	44 065	42 821	42 530	46 740	57 715	45 147	42 997	95,2	82,2	84,4	<i>Oats</i>
Kukuřice na zrno	79 303	83 762	82 127	75 853	78 643	90 934	80 175	73 703	91,9	73,7	187,5	<i>Grain maize</i>
Luskoviny a bílkovinné plodiny na zrno celkem	35 633	42 857	35 153	33 766	37 302	43 080	45 634	51 920	113,8	165,8	127,9	<i>Pulses and protein crops for grain, total</i>
Brambory celkem	23 414	23 418	22 889	22 894	23 877	22 824	21 680	20 947	96,6	77,4	30,3	<i>Potatoes, total</i>
Brambory rané	1 325	1 097	1 038	1 073	1 284	853	1 029	1 001	97,3	58,2	6,4	<i>Early potatoes</i>
Řepa cukrová	60 736	66 101	64 760	59 212	59 684	61 234	58 238	58 803	101,0	104,3	95,5	<i>Sugar beet</i>
Technické plodiny celkem	476 738	488 510	498 803	461 485	456 564	450 019	444 977	476 902	107,2	95,4	111,8	<i>Industrial crops, total</i>
Olejniny celkem	470 178	479 523	489 336	454 761	450 213	442 310	437 077	470 397	107,6	95,9	115,1	<i>Oil seed crops, total</i>
Řepka celkem	392 991	394 262	411 802	379 778	368 214	342 315	343 964	379 944	110,5	103,0	116,8	<i>Rape seed, total</i>
Mák	35 543	32 586	26 608	35 778	40 255	43 867	26 125	26 250	100,5	51,4	83,4	<i>Poppy</i>
Pícniny na orné půdě celkem	484 835	465 391	468 328	498 628	515 335	506 796	467 363	455 262	97,4	112,0	62,8	<i>Arable fodder crops, total</i>
Kukuřice na zeleno	241 500	225 445	223 829	231 367	234 742	228 486	212 067	213 596	100,7	117,4	91,9	<i>Green maize</i>
Jetel	54 041	59 778	60 020	59 198	56 708	57 317	55 731	53 969	96,8	120,2	57,8	<i>Clover</i>
Vojtěška	60 052	62 508	65 412	74 896	79 404	80 077	75 328	66 461	88,2	101,0	65,1	<i>Lucerne</i>
Zelenina konzumní celkem	10 202	10 237	10 451	10 667	11 475	12 325	11 678	11 396	97,6	132,8	35,3	<i>Fresh vegetables, total</i>
Úhor	30 167	26 247	25 704	24 660	23 960	24 780	25 658	108 345	422,3	240,5	152,3	<i>Fallow land</i>

Tabulka č. 2 Struktura ploch osevů v roce 2023
Table 2 Structure of areas under crops in 2023

Plodina	ha					Crop
	2022	2023	Rozdíl Difference +,-	Index (%)	Struktura Share 2023 (%)	
a	1	2	3	4	5	b
Osevní plocha celkem	2 455 567	2 415 931	-39 637	98,4	100,0	<i>Area under crops, total</i>
Zrniny celkem	1 431 368	1 378 457	-52 911	96,3	57,1	<i>Grain crops, total</i>
Obiloviny na zrno celkem	1 385 734	1 326 537	-59 197	95,7	54,9	<i>Cereals for grain, total</i>
Pšenice celkem	854 434	817 762	-36 673	95,7	33,8	<i>Wheat, total</i>
Pšenice setá ozimá	801 578	778 972	-22 606	97,2	32,2	<i>Winter common wheat</i>
Pšenice setá jarní	52 856	35 321	-17 535	66,8	1,5	<i>Spring common wheat</i>
Pšenice tvrdá	x	3 469	x	x	0,1	<i>Durum wheat</i>
Žito	24 124	24 653	529	102,2	1,0	<i>Rye</i>
Ječmen celkem	334 504	321 133	-13 371	96,0	13,3	<i>Barley, total</i>
Ječmen ozimý	122 614	128 740	6 126	105,0	5,3	<i>Winter barley</i>
Ječmen jarní	211 890	192 393	-19 498	90,8	8,0	<i>Spring barley</i>
Oves	45 147	42 997	-2 150	95,2	1,8	<i>Oats</i>
Tritikale	40 566	42 010	1 444	103,6	1,7	<i>Triticale</i>
Kukuřice na zrno	80 175	73 703	-6 473	91,9	3,1	<i>Grain maize</i>
Pohanka	x	2 162	x	x	0,1	<i>Buckwheat</i>
Směsi obilovin na zrno ¹⁾	1 190	48	-1 142	4,0	0,0	<i>Cereal mixtures for grain¹⁾</i>
Ostatní obiloviny na zrno ¹⁾	5 594	2 070	-3 524	37,0	0,1	<i>Other cereals for grain¹⁾</i>
Luskoviny a bílkovinné plodiny na zrno celkem	45 634	51 920	6 285	113,8	2,1	<i>Pulses and protein crops for grain, total</i>
Hrách polní na zrno	40 627	46 954	6 327	115,6	1,9	<i>Field peas for grain</i>
Lupina na zrno	1 988	1 625	-363	81,8	0,1	<i>Sweet lupins for grain</i>
Bob polní na zrno	1 426	1 890	464	132,5	0,1	<i>Broad and field beans for grain</i>
Vikev na zrno	x	997	x	x	0,0	<i>Vetches for grain</i>
Ostatní luskoviny a bílkovinné plodiny na zrno	1 593	453	-1 141	28,4	0,0	<i>Other pulses and protein crops¹⁾ for grain</i>
Okopaniny celkem	80 417	80 033	-384	99,5	3,3	<i>Root crops, total</i>
Brambory celkem	21 680	20 947	-734	96,6	0,9	<i>Potatoes, total</i>
Brambory rané	1 029	1 001	-28	97,3	0,0	<i>Early potatoes</i>
Brambory (mimo rané a sadbové)	18 108	17 334	-775	95,7	0,7	<i>Potatoes (excl. early and seed ones)</i>
Brambory sadbové	2 543	2 612	69	102,7	0,1	<i>Seed potatoes</i>
Řepa cukrová	58 238	58 803	565	101,0	2,4	<i>Sugar beet</i>
Řepa krmná	399	226	-174	56,5	0,0	<i>Forage beet</i>
Ostatní okopaniny	99	57	-42	57,6	0,0	<i>Other root crops</i>
Technické plodiny celkem	444 977	476 902	31 925	107,2	19,7	<i>Industrial crops, total</i>
Olejniny celkem	437 077	470 397	33 320	107,6	19,5	<i>Oil seed crops, total</i>
Řepka celkem	343 964	379 944	35 980	110,5	15,7	<i>Rape seed, total</i>
Řepka ozimá	x	379 632	x	x	15,7	<i>Winter rape seed</i>
Řepka jarní	x	312	x	x	0,0	<i>Spring rape seed</i>
Slunečnice na semeno	22 485	19 802	-2 683	88,1	0,8	<i>Sunflower seed</i>
Sója	28 538	26 505	-2 032	92,9	1,1	<i>Soya</i>
Mák	26 125	26 250	125	100,5	1,1	<i>Poppy</i>
Hořčice na semeno	13 020	15 621	2 601	120,0	0,6	<i>Mustard seed</i>
Len olejní	1 932	1 598	-334	82,7	0,1	<i>Oil flax</i>
Ostatní olejniny	1 014	677	-337	66,8	0,0	<i>Other oil seed crops</i>
Konopí	343	149	-193	43,6	0,0	<i>Hemp</i>
Léčivé, aromatické a kořeninové rostliny	7 288	6 240	-1 048	85,6	0,3	<i>Medicinal, aromatic, and culinary plants</i>
Energetické plodiny jinde neuvedené	200	114	-86	57,0	0,0	<i>Energy crops n.e.c.</i>
Ostatní technické plodiny	69	<i>Other industrial crops</i>

¹⁾ Údaj není plně srovnatelný

¹⁾ Data not fully comparable

Tabulka č. 2 Struktura ploch osevů v roce 2023
Table 2 Structure of areas under crops in 2023

Plodina	ha					Crop
	2022	2023	Rozdíl Difference +,-	Index (%)	Struktura Share 2023 (%)	
a	1	2	3	4	5	b
Pícniny na orné půdě celkem	467 363	455 262	-12 101	97,4	18,8	<i>Arable fodder crops, total</i>
Dočasné travní porosty a pastviny	39 541	47 338	7 797	119,7	2,0	<i>Temporary grasses and grazings</i>
Kukuřice na zeleno	212 067	213 596	1 529	100,7	8,8	<i>Green maize</i>
Obiloviny na zeleno (mimo kukuřici)	14 422	11 753	-2 669	81,5	0,5	<i>Cereals harvested green (excl. maize)</i>
Jetel	55 731	53 969	-1 762	96,8	2,2	<i>Clover</i>
Vojtěška	75 328	66 461	-8 868	88,2	2,8	<i>Lucerne</i>
Jetelino travní směsi a ostatní jeteloviny	39 544	38 597	-947	97,6	1,6	<i>Legume-grass mixtures</i>
Luskoviny na zeleno a směsi plodin poutající dusík (mimo jetelino travní směsi)	18 997	19 330	333	101,8	0,8	<i>Leguminous plants harvested green and their mixtures (except legume-grass mixtures)</i>
Ostatní pícniny na orné půdě ¹⁾	11 733	4 219	-7 514	36,0	0,2	<i>Other fodder crops on arable land¹⁾</i>
Zelenina konzumní celkem	11 678	11 396	-282	97,6	0,5	<i>Fresh vegetables, total</i>
Celer bulvový	360	327	-33	90,9	0,0	<i>Celeriac</i>
Mrkev	905	848	-57	93,7	0,0	<i>Carrots</i>
Petržel kořenová	318	242	-76	76,2	0,0	<i>Hamburg parsley</i>
Ředkvičky	474	754	280	159,2	0,0	<i>Radishes</i>
Řepa salátová	241	199	-42	82,8	0,0	<i>Beetroot</i>
Cibule	1 813	2 035	221	112,2	0,1	<i>Onions</i>
Česnek	317	393	76	124,1	0,0	<i>Garlic</i>
Ostatní kořenová a cibulová zelenina	x	63	x	x	0,0	<i>Other root and bulb vegetables</i>
Kedlubny	189	173	-15	91,8	0,0	<i>Kohlrabi</i>
Kapusta hlávková	67	52	-15	77,9	0,0	<i>Savoy cabbage</i>
Květák a brokolice	337	268	-68	79,7	0,0	<i>Cauliflower and broccoli</i>
Zelí hlávkové	960	923	-37	96,1	0,0	<i>Cabbages</i>
Ostatní košťálová zelenina	x	95	x	x	0,0	<i>Other brassicas</i>
Okurky nakládačky	258	265	7	102,7	0,0	<i>Gherkins</i>
Okurky salátové	28	26	-1	95,5	0,0	<i>Cucumbers</i>
Rajčata	197	156	-41	79,0	0,0	<i>Tomatoes</i>
Papriky	306	279	-27	91,0	0,0	<i>Peppers</i>
Tykve	x	780	x	x	0,0	<i>Gourds and pumpkins</i>
Meloun vodní	x	54	x	x	0,0	<i>Water melons</i>
Ostatní plodová zelenina	x	812	x	x	0,0	<i>Other fruit vegetables</i>
Hrách zahradní	1 691	1 113	-577	65,8	0,0	<i>Fresh peas</i>
Ostatní lusková zelenina	x	10	x	x	0,0	<i>Other fresh pulses</i>
Pór	50	57	8	115,5	0,0	<i>Leeks</i>
Saláty	495	585	90	118,2	0,0	<i>Lettuces</i>
Špenát	542	488	-54	90,0	0,0	<i>Spinach</i>
Chřest	x	207	x	x	0,0	<i>Asparagus</i>
Ostatní listová zelenina	x	129	x	x	0,0	<i>Other leafy and stalked vegetables</i>
Ostatní zelenina jinde neuvedená ¹⁾	2 130	59	-2 071	2,8	0,0	<i>Other vegetables n.e.c.¹⁾</i>
Jahodník	444	399	-45	89,9	0,0	<i>Strawberries</i>
Květiny a okrasné rostliny	219	132	-86	60,6	0,0	<i>Flowers and ornamental plants</i>
Plodiny na semeno a sadbu	15 270	12 954	-2 316	84,8	0,5	<i>Crops for seeds and seedlings</i>
Ostatní plodiny (vč. pokusných ploch) ¹⁾	1 923	396	-1 526	20,6	0,0	<i>Other crops (incl. experimental crops)¹⁾</i>
Úhor	25 658	108 345	82 687	422,3	4,3	<i>Fallow land</i>
Zemědělská půda (obhospodařovaná) celkem	3 530 423	3 534 414	3 990	100,1	100,0	<i>Utilised agricultural area</i>
Orná půda	2 481 225	2 524 276	43 051	101,7	71,4	<i>Arable land</i>
Chmelnice	5 595	5 573	-22	99,6	0,2	<i>Hop gardens</i>
Vínice	17 448	17 403	-45	99,7	0,5	<i>Vineyards</i>
Ovocné sady	15 419	12 455	-2 964	80,8	0,4	<i>Orchards</i>
Školky	1 910	2 061	152	107,9	0,1	<i>Nurseries</i>
Trvalé travní porosty	1 002 710	968 416	-34 294	96,6	27,4	<i>Permanent grassland</i>
Ostatní trvalé kultury ¹⁾	6 738	4 229	-2 508	62,8	0,1	<i>Other permanent crops¹⁾</i>

¹⁾ Údaj není plně srovnatelný

¹⁾ Data not fully comparable

Tabulka č. 3 Plochy osevů k 31. květnu 2023 podle krajů

Table 3 Areas under crops in 2023 by region

List: 1
ha

Sheet: 1
ha

Plodina	Kraj/Region							Crop
	Hl. m. Praha	Středočeský	Jihočeský	Plzeňský	Karlovarský	Ústecký	Liberecký	
a	1	2	3	4	5	6	7	b
Osevní plocha celkem	7 566	461 358	243 925	196 292	35 956	143 972	36 057	<i>Area under crops, total</i>
Zrniny celkem	4 354	266 963	139 346	110 439	20 569	89 895	19 923	<i>Grain crops, total</i>
Obiloviny na zrno celkem	4 248	255 697	134 929	105 590	19 811	86 180	18 854	<i>Cereals for grain, total</i>
Pšenice celkem	3 171	167 337	79 150	61 199	10 734	62 095	11 170	<i>Wheat, total</i>
Pšenice setá ozimá	2 674	157 936	75 438	59 101	10 542	58 763	10 359	<i>Winter common wheat</i>
Pšenice setá jarní	497	9 135	3 237	2 030	193	2 990	776	<i>Spring common wheat</i>
Žito	.	4 376	3 202	2 609	1 583	1 979	1 020	<i>Rye</i>
Ječmen celkem	901	60 912	31 459	25 151	3 850	18 490	3 746	<i>Barley, total</i>
Ječmen ozimý	267	26 124	16 557	17 844	1 468	8 465	2 084	<i>Winter barley</i>
Ječmen jarní	634	34 788	14 902	7 307	2 382	10 025	1 662	<i>Spring barley</i>
Oves	77	5 488	9 609	8 954	1 527	886	1 282	<i>Oats</i>
Tritikale	57	5 633	8 201	6 038	1 906	987	1 283	<i>Triticale</i>
Kukuřice na zrno	14	11 195	3 135	1 415	167	1 601	306	<i>Grain maize</i>
Pohanka	27	357	94	97	10	25	34	<i>Buckwheat</i>
Ostatní obiloviny na zrno	-	400	71	93	33	118	12	<i>Other cereals for grain</i>
Luskoviny a bílkovinné plodiny na zrno celkem	106	11 266	4 418	4 848	758	3 715	1 070	<i>Pulses and protein crops for grain, total</i>
Hrách polní na zrno	106	10 254	3 880	4 120	636	3 595	990	<i>Field peas for grain</i>
Lupina na zrno	-	377	245	204	73	29	66	<i>Sweet lupins for grain</i>
Bob polní na zrno	-	298	225	505	.	79	-	<i>Broad and field beans for grain</i>
Okopaniny celkem	243	21 380	2 592	1 004	49	3 820	916	<i>Root crops, total</i>
Brambory celkem	8	5 500	2 587	979	48	428	118	<i>Potatoes, total</i>
Brambory rané	-	644	18	.	1	57	.	<i>Early potatoes</i>
Brambory (mimo rané a sadbové)	8	4 720	2 413	916	45	371	118	<i>Potatoes (excl. early and seed ones)</i>
Brambory sadbové	-	136	156	63	.	.	-	<i>Seed potatoes</i>
Řepa cukrová	234	15 827	-	-	-	3 364	795	<i>Sugar beet</i>
Řepa krmná	.	45	0	21	.	16	3	<i>Forage beet</i>
Ostatní okopaniny	-	8	6	4	-	11	1	<i>Other root crops</i>

Tabulka č. 3 Plochy osevů k 31. květnu 2023 podle krajů
Table 3 Areas under crops in 2023 by region

 List: 2
ha

 Sheet: 2
ha

Plodina	Kraj/Region							Crop
	Králové- hradecký	Pardubický	Vysočina	Jihomoravský	Olomoucký	Zlínský	Moravsko- slezský	
a	8	9	10	11	12	13	14	b
Osevní plocha celkem	164 793	169 948	274 163	299 969	171 336	91 157	119 438	<i>Area under crops, total</i>
Zrnyiny celkem	87 020	89 006	140 545	194 798	99 613	52 019	63 966	<i>Grain crops, total</i>
Obiloviny na zrno celkem	83 474	85 309	135 453	185 825	98 105	50 198	62 863	<i>Cereals for grain, total</i>
Pšenice celkem	58 875	52 718	77 566	108 908	51 556	32 712	40 571	<i>Wheat, total</i>
Pšenice setá ozimá	55 173	49 996	74 344	105 005	49 411	31 292	38 939	<i>Winter common wheat</i>
Pšenice setá jarní	3 571	2 721	3 162	2 370	2 041	969	1 628	<i>Spring common wheat</i>
Žito	1 495	820	3 927	1 647	1 116	122	758	<i>Rye</i>
Ječmen celkem	13 974	22 117	42 039	35 652	35 389	11 760	15 693	<i>Barley, total</i>
Ječmen ozimý	7 013	6 417	15 660	14 285	3 790	3 900	4 865	<i>Winter barley</i>
Ječmen jarní	6 961	15 700	26 379	21 367	31 599	7 860	10 828	<i>Spring barley</i>
Oves	2 258	1 969	5 472	1 327	1 251	959	1 938	<i>Oats</i>
Třitikale	3 460	3 957	5 135	2 434	1 266	660	991	<i>Triticale</i>
Kukuřice na zrno	3 128	3 510	1 087	34 695	7 118	3 824	2 507	<i>Grain maize</i>
Pohanka	137	194	200	218	279	104	387	<i>Buckwheat</i>
Ostatní obiloviny na zrno	146	23	27	942	130	57	18	<i>Other cereals for grain</i>
Luskoviny a bílkovinné plodiny na zrno celkem	3 546	3 697	5 092	8 973	1 508	1 821	1 103	<i>Pulses and protein crops for grain, total</i>
Hrách polní na zrno	3 211	3 238	4 791	8 331	1 388	1 446	967	<i>Field peas for grain</i>
Lupina na zrno	86	132	147	161	29	.	77	<i>Sweet lupins for grain</i>
Bob polní na zrno	245	220	24	143	55	.	3	<i>Broad and field beans for grain</i>
Okopaniny celkem	11 509	5 266	7 488	5 039	11 166	2 251	7 310	<i>Root crops, total</i>
Brambory celkem	570	938	7 381	1 318	290	142	639	<i>Potatoes, total</i>
Brambory rané	11	1	2	257	2	5	3	<i>Early potatoes</i>
Brambory (mimo rané a sadbové)	560	792	5 339	1 030	284	137	602	<i>Potatoes (excl. early and seed ones)</i>
Brambory sadbové	-	145	2 039	.	.	-	35	<i>Seed potatoes</i>
Řepa cukrová	10 907	4 299	.	3 676	10 850	2 096	6 666	<i>Sugar beet</i>
Řepa krmná	31	27	12	28	24	13	3	<i>Forage beet</i>
Ostatní okopaniny	1	1	4	17	2	1	1	<i>Other root crops</i>

Tabulka č. 3 Plochy osevů k 31. květnu 2023 podle krajů

Table 3 Areas under crops in 2023 by region

List: 3
ha

Sheet: 3
ha

Plodina	Kraj/Region							Crop
	Hl. m. Praha	Středočeský	Jihočeský	Plzeňský	Karlovarský	Ústecký	Liberecký	
a	1	2	3	4	5	6	7	b
Technické plodiny celkem	1 961	102 184	46 040	35 306	6 342	33 791	6 844	<i>Industrial crops, total</i>
Olejniný celkem	1 961	101 481	45 620	34 815	6 273	32 558	6 725	<i>Oil seed crops, total</i>
Řepka celkem	1 436	84 605	41 310	30 841	5 595	26 100	5 729	<i>Rape seed, total</i>
Řepka ozimá	1 436	84 544	41 274	30 830	5 595	26 087	5 716	<i>Winter rape seed</i>
Řepka jarní	-	61	36	.	-	12	13	<i>Spring rape seed</i>
Slunečnice na semeno	8	2 718	117	811	.	1 107	.	<i>Sunflower seed</i>
Sója	155	5 249	1 609	499	-	774	317	<i>Soya</i>
Mák	.	4 587	2 028	1 461	200	641	414	<i>Poppy</i>
Hořčice na semeno	147	3 984	421	961	366	3 873	229	<i>Mustard seed</i>
Len olejný	-	332	19	.	-	.	.	<i>Oil flax</i>
Léčivé, aromatické a kořeninové rostliny	.	600	419	480	.	1 221	119	<i>Medicinal, aromatic, and culinary plants</i>
Pícniny na orné půdě celkem	902	63 956	55 077	48 508	8 981	14 903	8 250	<i>Arable fodder crops, total</i>
Dočasné travní porosty a pastviny	343	8 900	5 868	3 643	778	1 774	1 417	<i>Temporary grasses and grazings</i>
Kukuřice na zeleno	200	28 000	28 523	24 409	2 960	5 145	2 636	<i>Green maize</i>
Obiloviny na zeleno (mimo kukuřici)	21	1 447	984	1 537	655	235	239	<i>Cereals harvested green (excl. maize)</i>
Jetel	36	5 165	9 945	6 117	1 302	638	835	<i>Clover</i>
Vojtěška	207	13 682	3 040	4 823	777	4 908	778	<i>Perennial fodder crops, total</i>
Jetelino-travní směsi a ostatní jeteloviny	36	3 668	4 388	5 062	1 521	1 440	1 749	<i>Legume-grass mixtures</i>
Luskoviny na zeleno a směsi plodin poutající dusík (mimo jetelino-travní směsi)	11	2 123	1 603	2 675	971	419	573	<i>Leguminous plants harvested green and their mixtures (except legume-grass mixtures)</i>
Ostatní pícniny na orné půdě	49	970	727	242	16	343	22	<i>Other fodder crops on arable land</i>
Jahodník	34	125	31	27	.	22	16	<i>Strawberries</i>
Květiny a okrasné rostliny	3	31	7	3	1	5	2	<i>Flowers and ornamental plants</i>
Plodiny na semeno a sadbu	.	1 809	716	938	-	335	88	<i>Crops for seeds and seedlings</i>
Úhor	361	20 581	10 535	9 101	1 724	7 828	1 989	<i>Fallow land</i>

Tabulka č. 3 Plochy osevů k 31. květnu 2023 podle krajů
Table 3 Areas under crops in 2023 by region

 List: 4
ha

 Sheet: 4
ha

Plodina	Kraj/Region							Crop
	Králové- hradecký	Pardubický	Vysočina	Jihomoravský	Olomoucký	Zlínský	Moravsko- slezský	
a	8	9	10	11	12	13	14	b
Technické plodiny celkem	32 077	33 103	49 744	53 528	31 989	17 867	26 124	<i>Industrial crops, total</i>
Olejniny celkem	31 805	32 370	48 894	52 856	31 843	17 497	25 699	<i>Oil seed crops, total</i>
Řepka celkem	25 719	25 794	41 160	31 759	25 916	13 539	20 440	<i>Rape seed, total</i>
Řepka ozimá	25 686	25 754	41 155	31 704	25 882	13 538	20 430	<i>Winter rape seed</i>
Řepka jarní	34	39	5	56	35	.	10	<i>Spring rape seed</i>
Slunečnice na semeno	382	643	87	12 611	285	827	58	<i>Sunflower seed</i>
Sója	2 610	2 739	561	4 123	2 593	2 118	3 159	<i>Soya</i>
Mák	2 146	2 309	6 028	1 990	2 112	595	1 525	<i>Poppy</i>
Hořčice na semeno	667	664	1 036	1 616	848	418	391	<i>Mustard seed</i>
Len olejný	269	175	17	318	88	.	125	<i>Oil flax</i>
Léčivé, aromatické a kořeninové rostliny	268	734	831	596	145	370	409	<i>Medicinal, aromatic, and culinary plants</i>
Píceiny na orné půdě celkem	32 416	40 374	74 543	41 787	27 060	18 148	20 358	<i>Arable fodder crops, total</i>
Dočasné travní porosty a pastviny	3 419	4 837	6 480	3 369	2 250	1 776	2 483	<i>Temporary grasses and grazings</i>
Kukuřice na zeleno	16 177	18 627	35 054	19 886	14 690	8 251	9 036	<i>Green maize</i>
Obiloviny na zeleno (mimo kukuřici)	713	1 401	1 499	1 727	405	87	803	<i>Cereals harvested green (excl. maize)</i>
Jetel	3 454	6 227	14 227	2 041	1 211	1 189	1 582	<i>Clover</i>
Vojtěška	5 675	3 863	4 779	11 402	5 147	5 349	2 030	<i>Lucerne</i>
Jetelino travní směsi a ostatní jeteloviny	1 788	3 637	7 281	1 878	2 012	721	3 417	<i>Legume-grass mixtures</i>
Luskoviny na zeleno a směsi plodin poutající dusík (mimo jetelino travní směsi)	906	1 505	4 749	1 198	1 150	556	892	<i>Leguminous plants harvested green and their mixtures (except legume-grass mixtures)</i>
Ostatní pícniny na orné půdě	285	277	474	286	194	220	115	<i>Other fodder crops on arable land</i>
Jahodník	25	18	14	34	40	8	2	<i>Strawberries</i>
Květiny a okrasné rostliny	48	4	2	15	5	5	1	<i>Flowers and ornamental plants</i>
Plodiny na semeno a sadbu	573	1 833	1 586	1 911	1 027	617	1 457	<i>Crops for seeds and seedlings</i>
Úhor	6 627	6 942	10 285	15 031	6 920	4 529	5 891	<i>Fallow land</i>

Tabulka č. 3 Plochy osevů k 31. květnu 2023 podle krajů

Table 3 Areas under crops in 2023 by region

List: 5
ha

Sheet: 5
ha

Plodina	Kraj/Region							Crop
	Hl. m. Praha	Středočeský	Jihočeský	Plzeňský	Karlovarský	Ústecký	Liberecký	
a	1	2	3	4	5	6	7	b
Zelenina konzumní celkem	.	4 886	93	67	11	1 202	17	<i>Fresh vegetables, total</i>
Celer bulvový	-	219	0	1	-	12	-	<i>Celeriac</i>
Mrkev	-	413	2	7	1	24	0	<i>Carrots</i>
Petržel kořenová	-	146	1	0	.	21	-	<i>Hamburg parsley</i>
Ředkvičky	-	344	.	0	-	172	-	<i>Radishes</i>
Řepa salátová	-	124	1	3	.	13	.	<i>Beetroot</i>
Cibule	-	1 081	21	10	.	110	1	<i>Onions</i>
Česnek	-	106	4	4	.	99	5	<i>Garlic</i>
Kedlubny	-	145	.	.	-	2	-	<i>Kohlrabi</i>
Kapusta hlávková	-	18	6	2	-	11	-	<i>Savoy cabbage</i>
Květák a brokolice	-	83	.	0	-	12	-	<i>Cauliflower and broccoli</i>
Zelí hlávkové	-	218	31	27	.	161	10	<i>Cabbages</i>
Okurky nakládačky	-	20	.	1	-	117	.	<i>Gherkins</i>
Okurky salátové	-	11	0	-	.	0	-	<i>Cucumbers</i>
Rajčata	-	2	.	0	.	11	.	<i>Tomatoes</i>
Tykve	-	291	2	3	.	116	0	<i>Gourds and pumpkins</i>
Meloun vodní	-	20	.	.	-	1	-	<i>Water melons</i>
Hrách zahradní	-	254	1	5	-	33	.	<i>Fresh peas</i>
Saláty	-	495	.	0	.	.	-	<i>Lettuces</i>
Špenát	-	120	.	0	-	266	-	<i>Spinach</i>
Ostatní zelenina jinde neuvedená	-	15	3	2	.	7	1	<i>Other vegetables n.e.c.</i>

Tabulka č. 3 Plochy osevů k 31. květnu 2023 podle krajů

Table 3 Areas under crops in 2023 by region

List: 6
ha

Sheet: 6
ha

Plodina	Kraj/Region							Crop
	Králové- hradecký	Pardubický	Vysočina	Jihomoravský	Olomoucký	Zlínský	Moravsko- slezský	
a	8	9	10	11	12	13	14	b
Zelenina konzumní celkem	1 107	205	171	2 825	405	197	207	<i>Fresh vegetables, total</i>
Celer bulvový	68	1	0	11	11	0	3	<i>Celeriac</i>
Mrkev	309	0	7	66	5	8	6	<i>Carrots</i>
Petržel kořenová	46	.	0	16	10	2	1	<i>Hamburg parsley</i>
Ředkvičky	28	.	-	161	.	.	0	<i>Radishes</i>
Řepa salátová	1	6	0	32	13	1	4	<i>Beetroot</i>
Cibule	268	68	9	372	35	29	29	<i>Onions</i>
Česnek	14	24	17	67	21	14	19	<i>Garlic</i>
Kedlubny	.	-	.	18	6	1	1	<i>Kohlrabi</i>
Kapusta hlávková	4	.	-	4	4	0	1	<i>Savoy cabbage</i>
Květák a brokolice	58	3	-	97	13	0	1	<i>Cauliflower and broccoli</i>
Zelí hlávkové	63	14	4	202	46	22	121	<i>Cabbages</i>
Okurky nakládačky	4	2	.	99	5	15	1	<i>Gherkins</i>
Okurky salátové	0	.	-	10	0	4	.	<i>Cucumbers</i>
Rajčata	1	3	3	95	28	12	0	<i>Tomatoes</i>
Tykve	27	10	90	194	23	20	5	<i>Gourds and pumpkins</i>
Meloun vodní	-	.	.	28	2	2	-	<i>Water melons</i>
Hrách zahradní	97	.	20	502	116	65	.	<i>Fresh peas</i>
Saláty	8	-	.	42	38	1	1	<i>Lettuces</i>
Špenát	45	-	.	55	-	-	-	<i>Spinach</i>
Ostatní zelenina jinde neuvedená	3	4	2	13	2	1	3	<i>Other vegetables n.e.c.</i>

Tabulka č. 3 Plochy osevů k 31. květnu 2023 podle krajů

Table 3 Areas under crops in 2023 by region

List: 7
ha

Sheet: 7
ha

Plodina	Kraj/Region							Crop
	Hl. m. Praha	Středočeský	Jihočeský	Plzeňský	Karlovarský	Ústecký	Liberecký	
a	1	2	3	4	5	6	7	b
Zemědělská půda (obhospodařovaná) celkem	10 009	556 592	426 273	323 246	100 154	220 135	99 013	<i>Utilised agricultural area</i>
Orná půda	7 927	481 940	254 460	205 392	37 681	151 800	38 046	<i>Arable land</i>
Chmelnice	-	1 724	-	-	-	3 195	14	<i>Hop gardens</i>
Vínice	17	332	0	0	-	345	0	<i>Vineyards</i>
Ovocné sady	31	2 398	792	447	27	1 001	1 018	<i>Orchards</i>
Školky	.	604	227	38	5	97	63	<i>Nurseries</i>
Trvalé travní porosty	1 995	69 259	170 571	117 233	62 287	63 361	59 702	<i>Permanent grassland</i>
Ostatní trvalé kultury	25	334	222	135	154	338	168	<i>Other permanent crops</i>

Tabulka č. 3 Plochy osevů k 31. květnu 2023 podle krajů

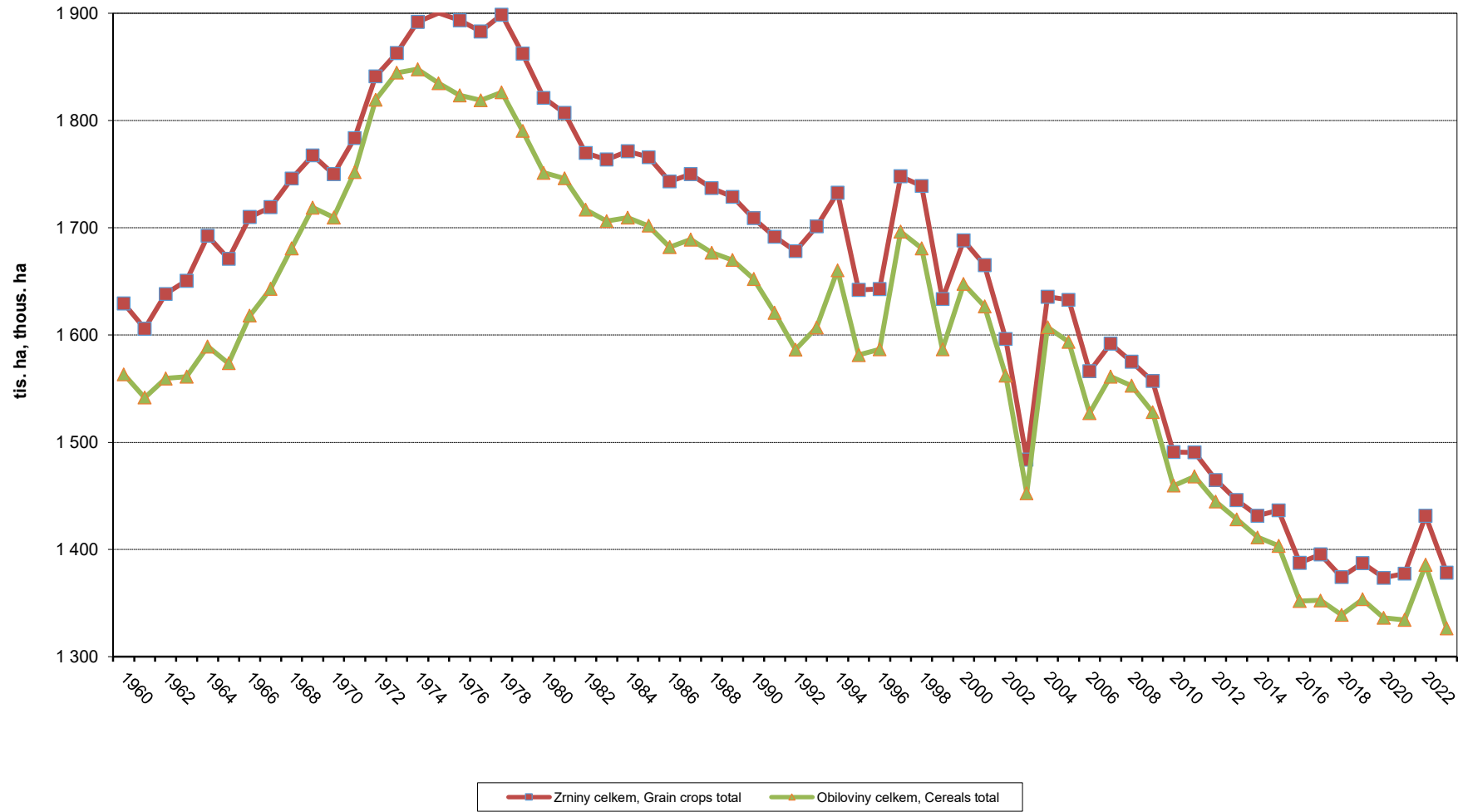
Table 3 Areas under crops in 2023 by region

List: 8
ha

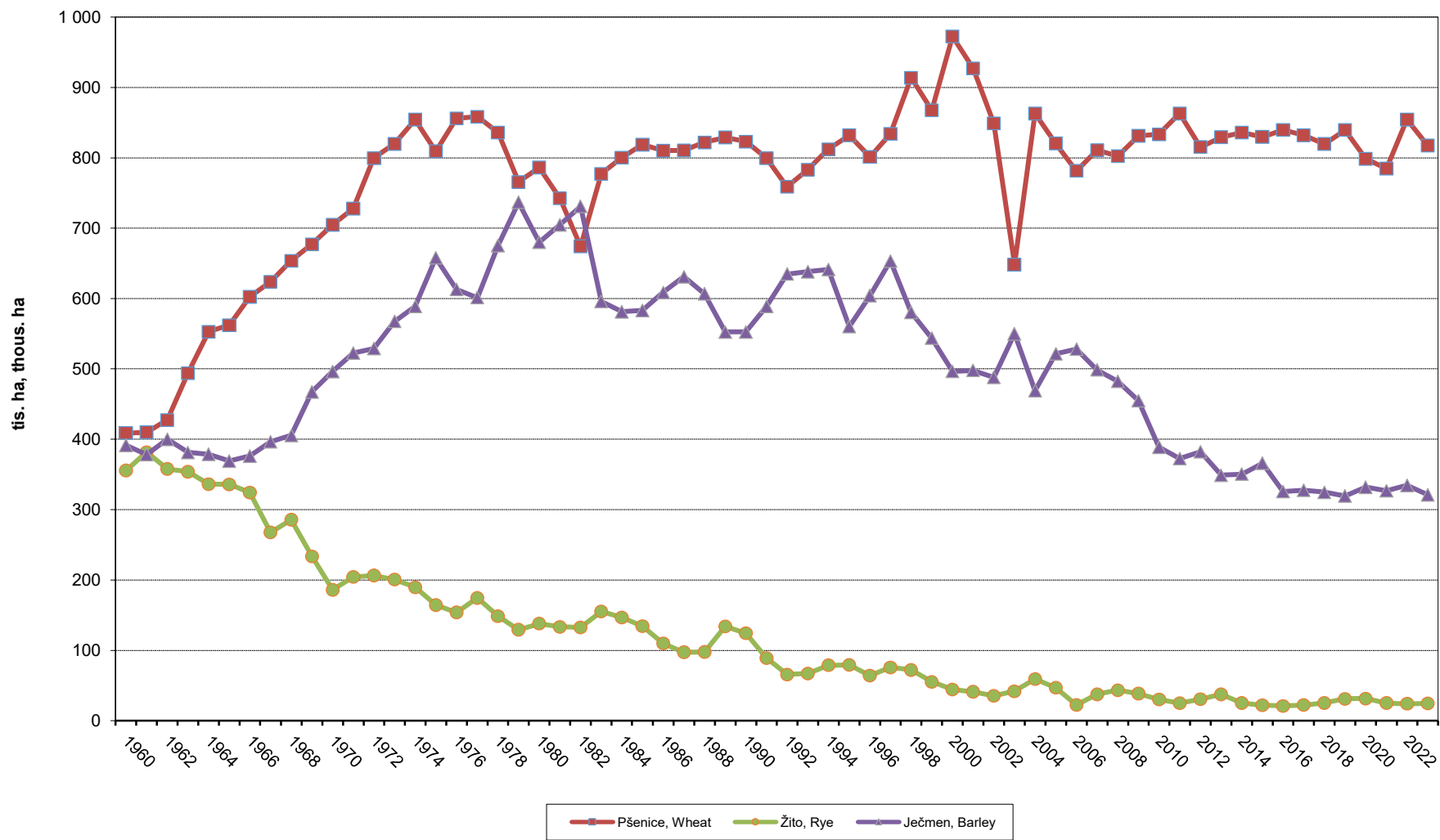
Sheet: 8
ha

Plodina	Kraj/Region							Crop
	Králové- hradecký	Pardubický	Vysočina	Jihomoravský	Olomoucký	Zlínský	Moravsko- slezský	
a	8	9	10	11	12	13	14	b
Zemědělská půda (obhospodařovaná) celkem	238 140	230 257	365 068	356 511	244 094	150 877	214 046	<i>Utilised agricultural area</i>
Orná půda	171 420	176 890	284 448	315 000	178 257	95 686	125 329	<i>Arable land</i>
Chmelnice	-	-	-	-	641	-	-	<i>Hop gardens</i>
Vinice	5	2	6	16 162	2	531	1	<i>Vineyards</i>
Ovocné sady	1 422	403	120	2 053	1 010	1 167	565	<i>Orchards</i>
Školky	54	290	71	145	82	71	299	<i>Nurseries</i>
Trvalé travní porosty	65 040	52 557	80 307	22 024	63 927	52 658	87 496	<i>Permanent grassland</i>
Ostatní trvalé kultury	199	115	116	1 128	174	764	356	<i>Other permanent crops</i>

Graf 1 PLOCHY OSEVŮ ZEMĚDĚLSKÝCH PLODIN
Graph 1 TRENDS IN AREAS UNDER CROPS



Graf 2 PLOCHY OSEVŮ ZEMĚDĚLSKÝCH PLODIN
Graph 2 TRENDS IN AREAS UNDER CROPS



Graf 3 PLOCHY OSEVŮ ZEMĚDĚLSKÝCH PLODIN
Graph 3 TRENDS IN AREAS UNDER CROPS

