

PŘEDSTAVENÍ NAŘÍZENÍ VLÁDY Č. 53/2023 SB.

12. 5. 2023



MINISTERSTVO ZEMĚDĚLSTVÍ





NAŘÍZENÍ VLÁDY Č. 53/2023 SB., O STANOVENÍ PODMÍNEK PROVÁDĚNÍ OPATŘENÍ V ODVĚTVĚ VČELAŘSTVÍ

- Schváleno vládou ČR dne 22. 2. 2023
- Dne 28. 2. 2023 bylo vydáno ve Sbírce zákonů v částce 32
- Účinnost od 1. 3. 2023
- Aktuální příjem žádostí do 31. 7. 2023
- Další příjem žádostí od 1. 8. 2023
- **VŠEOBECNÉ PODMÍNKY:**
 - Žádost o dotaci na opatření definovaná nařízením vlády doručí žadatel na období od 1. srpna příslušného kalendářního roku do 31. července následujícího kalendářního roku do 31. července příslušného rozhodného období, na které žádá dotaci
 - Žadatelem – zapsaný spolek, který k datu podání žádosti a po dobu 1 kalendářního roku bezprostředně předcházejícímu kalendářnímu roku, ve kterém je doručena žádost, sdružuje nejméně 100 chovatelů včel v České republice evidovaných podle plemenářského zákona
 - Žadatelem - fyzická nebo právnická osoba, která je evidována podle plemenářského zákona nejméně po dobu 2 kalendářních let bezprostředně předcházejících kalendářnímu roku, na který připadá konec rozhodného období, na které je žádost podána.
- Návaznost na podmínky stanovené novelou zákona o SZIF: § 11 ic) – žádost bude nutné podávat prostřednictvím Portálu farmáře



HLAVNÍ ZMĚNY V NOVÉM NAŘÍZENÍ VLÁDY

Školení pro včelaře a výstavnictví (Intervence 57.55 – Poradenská činnost a školení pro včelaře a jejich organizace)

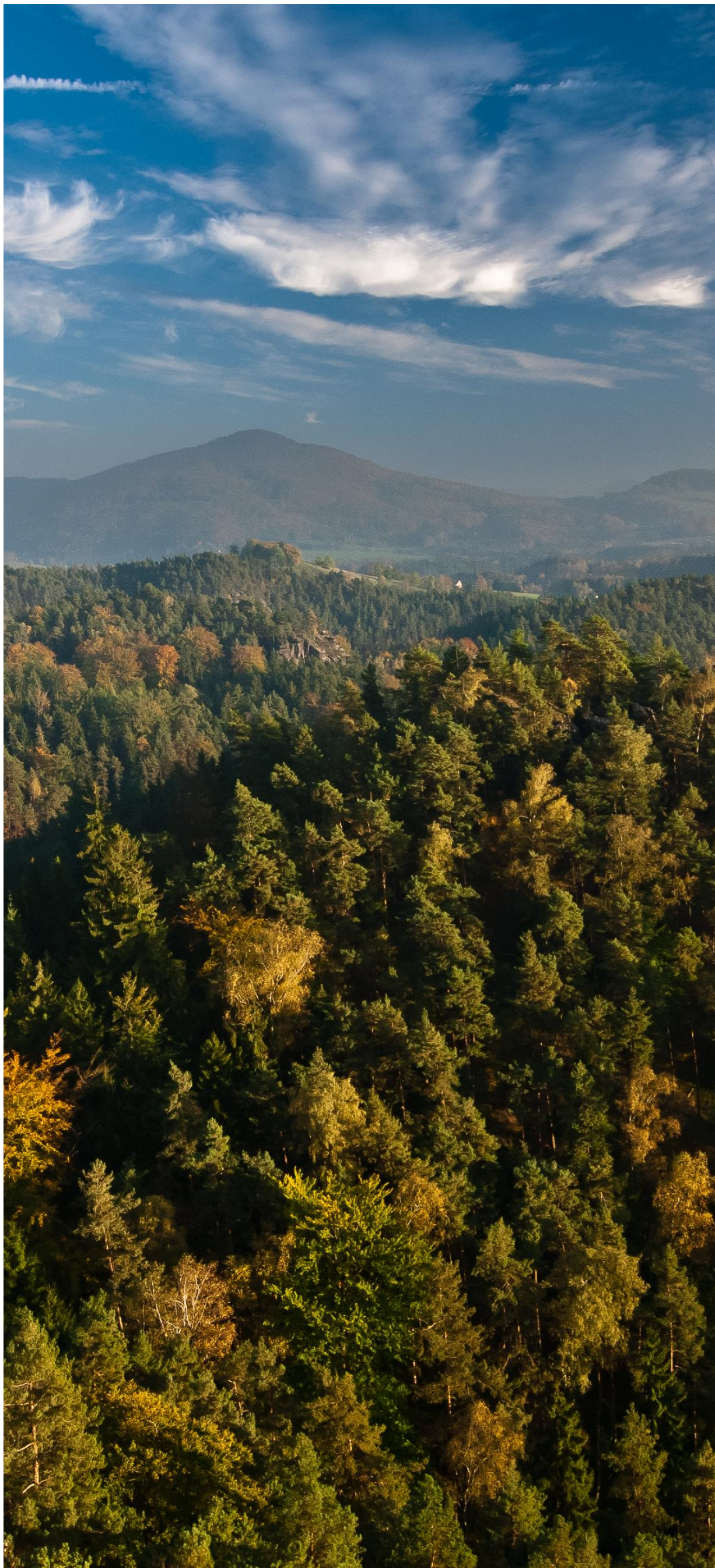
- Pořádání vzdělávací akce pro chovatele včel
 - Prezenční nebo distanční forma
 - Distanční výuka – sazba 2000 Kč
 - Témata: nemoci, škůdci a zdraví včel; včelí pastva, zootechnika včelstev; chov matek a plemenářská práce; **biologie včely medonosné**; získávání, zpracování a využití včelích produktů; racionalizace včelaření; **včela a životní prostředí**
- Vedení včelařského kroužku pro děti a mládež do 18 let věku
 - Témata: nemoci, škůdci a zdraví včel; včelí pastva; zootechnika včelstev, včetně plemenářské práce; biologie včely medonosné; získávání, zpracování a využití včelích produktů; racionalizace včelaření; historie a současnost včelaření; **včela a životní prostředí**
- Pořádání výstavy nebo účast na výstavě
 - Míra podpory: 80 %
 - Zrušení propagace



HLAVNÍ ZMĚNY V NOVÉM NAŘÍZENÍ VLÁDY

Investice do hmotného majetku (Intervence 56.88 – Investice do hmotného a nehmotného majetku)

- Pořizovací hodnota nejméně 10 000 Kč
- Žadatel o dotaci – zapsaný spolek nebo fyzická či právnická osoba
- Dotaci na zařízení pořízená jedním chovatelem včel lze poskytnout v jednom rozhodném období pouze na základě jedné žádosti
- V případě, že se jedná o zařízení, jehož pořizovací hodnota je vyšší než 10000 Kč, lze tuto dotaci poskytnout na zařízení pořízená jedním chovatelem pouze jednou za 5 let.
- Navýšení sazeb za podporovaná zařízení o míru inflace, tj. 20 %
- Míra podpory: 80 %; maximální celková podpora 150 000 Kč



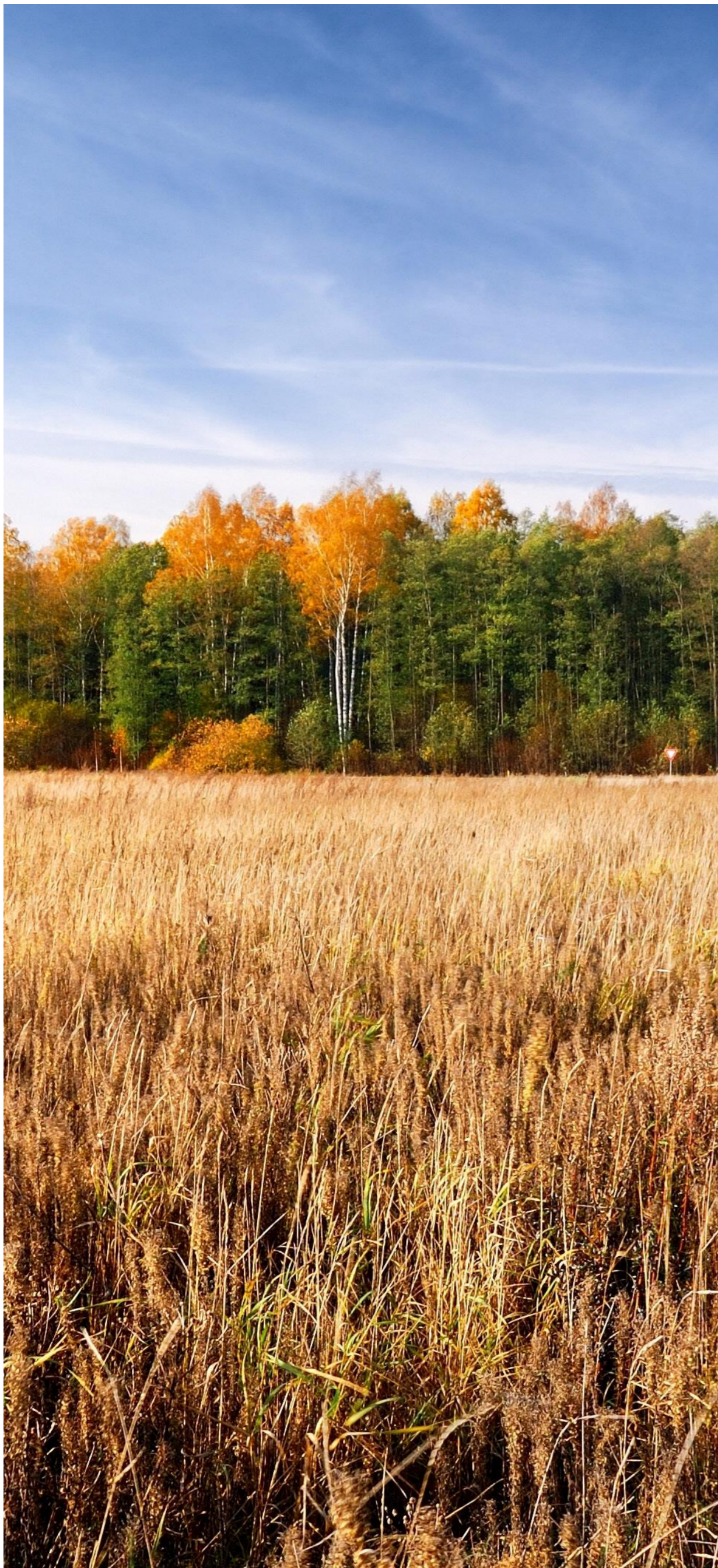
HLAVNÍ ZMĚNY V NOVÉM NAŘÍZENÍ VLÁDY

Boj proti včelím nákazám (Intervence 58.55 – Boj proti včelím škůdcům a nemocem, zejména varroáze)

- Úhrada nákladů na pořízení veterinárního léčivého přípravku s účinnou látkou proti včelím nákazám registrovaného Ústavem pro státní kontrolu veterinárních biopreparátů a léčiv nebo biocidního přípravku povoleného Ministerstvem zdravotnictví na včelí úly
- Míra podpory: 50 %
- Fond poskytne dotaci na úhradu nákladů na pořízení veterinárního léčivého přípravku nebo biocidního přípravku, podá-li žadatel nejpozději do konce příslušného rozhodného období fondu doklady prokazující pořízení tohoto přípravku v období od 16. července předcházejícího rozhodného období do 15. července příslušného rozhodného období chovateli včel na území ČR

Racionalizace kočování včelstev (Intervence 59.55 – Racionalizace kočování včelstev)

- Pořizovací hodnota nejméně 10 000 Kč,
- Žadatel o dotaci – zapsaný spolek nebo fyzická či právnická osoba
- Dotaci na zařízení pořízená jedním chovatelem včel lze poskytnout v jednom rozhodném období pouze na základě jedné žádosti
- V případě, že se jedná o zařízení, jehož pořizovací hodnota je vyšší než 10000 Kč, lze tuto dotaci poskytnout na zařízení pořízená jedním chovatelem pouze jednou za 5 let.
- Navýšení sazeb za podporovaná zařízení o míru inflace, tj. 20 %
- Míra podpory: 80 %, maximální celková podpora 200 000 Kč.



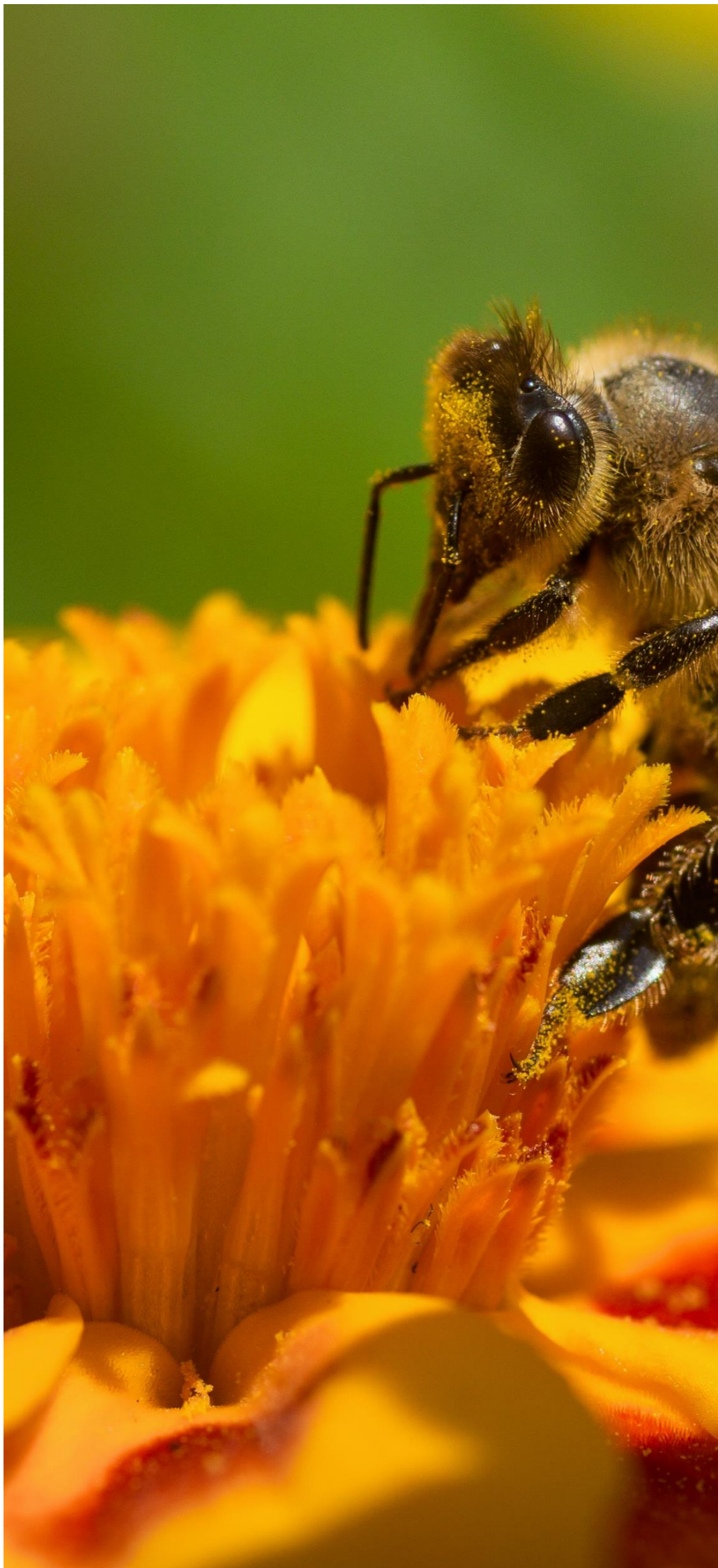
HLAVNÍ ZMĚNY V NOVÉM NAŘÍZENÍ VLÁDY

Plemenářská práce (Intervence 60.55 – Obnova včelstev v unii a plemenářská práce)

- Fond poskytne dotaci na prodané odchované včelí matky z uznaného šlechtitelského programu, doručí-li žadatel nejpozději do konce příslušného rozhodného období Fondu doklady prokazující počet včelích matek odchovaných chovatelem z uznaného šlechtitelského programu prodaných, evidovaných v informačním systému žadatele, v období od 16.7. předcházejícího rozhodného období do 15. 7. příslušného rozhodného období chovateli včel na území České republiky.
- Míra podpory: 300 Kč za prodanou včelí matku

Analýza včelích produktů (Intervence 61.55 – Podpora laboratoří pro analýzu včelích produktů)

- Fond poskytne dotaci na úhradu nejvýše 4 rozborů podle přílohy č. 9 k tomuto nařízení pro 1 chovatele včel provedených v příslušném rozhodném období.
- Míra podpory:
 - Fyzikálně chemický rozbor medu 1300 Kč
 - Pylová analýza melissopalynologickou metodou 600 Kč



HLAVNÍ ZMĚNY V NOVÉM NAŘÍZENÍ VLÁDY

Období před 1. srpnem 2023

(1) Pro období přede dnem 1. srpna 2023 je příslušným rozhodným obdobím období ode dne 1. ledna 2023 do dne 31. července 2023. V řízeních o žádostech, která byla zahájena do konce tohoto rozhodného období, se postupuje obdobně podle § 2 až 16, není-li dále stanoveno jinak.

(2) Žadatel o dotaci na vzdělávací akci pro chovatele včel podle § 4 přiloží v rozhodném období podle odstavce 1 výpis přednášejících z evidence podle § 4 odst. 2 písm. c) ke dni podání žádosti.

(3) Žadatel o dotaci na vedení včelařského kroužku pro děti a mládež do 18 let podle § 5 k žádosti přiloží v rozhodném období podle odstavce 1 výpis vedoucích z evidence podle § 5 odst. 2 písm. b) ke dni podání žádosti.

(4) Pro rozhodné období podle odstavce 1 poskytne Fond dotaci na vzdělávací akci pro chovatele včel podle § 4 nejvýše celkem na 700 vzdělávacích akcí pro jednoho žadatele o tuto dotaci.

(5) Pro rozhodné období podle odstavce 1 poskytne Fond dotaci na vedení včelařského kroužku pro děti a mládež do 18 let podle § 5, podá-li žadatel nejpozději do konce rozhodného období podle odstavce 1 Fondu doklady prokazující, že včelařský kroužek pro děti a mládež do 18 let probíhal v součtu nejméně 20 hodin výuky v rozhodném období podle odstavce 1, a to ve výši nejvýše 6000 Kč za období podle odstavce 1 na vedení jednotlivého včelařského kroužku pro děti a mládež do 18 let podle § 5, nejvýše však na 2 včelařské kroužky pro děti a mládež do 18 let vedené jedním vedoucím včelařského kroužku pro děti a mládež do 18 let.

(6) Pro rozhodné období podle odstavce 1 je požadovaným prohlášením chovatele včel o počtu včelstev podle § 7 odst. 5 a 7 a § 9 odst. 5 a 7 prohlášení chovatele o počtu včelstev k 1. září 2022.

(7) V rozhodném období podle odstavce 1 má chovatel včel podle § 9 odst. 4 písm. b) a § 9 odst. 6 písm. b) evidováno podle plemenářského zákona nejméně 20 včelstev k 1. září 2022.

STRATEGICKÝ PLÁN SZP 2023–2027 (DOTACE, EAGRI)





DĚKUJEME ZA POZORNOST

Kontakty: Ministerstvo zemědělství, Sekce lesního hospodářství,
Odbor státní správy myslivosti a rybářství