



SEMINÁŘ PRO BROKERY A ZÁJEMCE O ZALOŽENÍ OPERAČNÍ SKUPINY EIP V RÁMCI STRATEGICKÉHO PLÁNU SZP NA OBDOBÍ 2023-2027

27. 2. 2023



**Spolufinancováno
Evropskou unií**



OBSAH

- INFORMACE K INTERVENCI PODPORA OPERAČNÍCH SKUPIN A PROJEKTŮ EIP
- SNIŽOVÁNÍ BARIÉR V ÚČASTI NA EIP - ZMĚNY OPROTI OBDOBÍ 2014-2020
- BROKER
- ČASOVÁ OSA BROKERA
- ZPRÁVA O ČINNOSTI BROKERA A PILOTNÍ NÁVRH PROJEKTU

ZÁKLADNÍ POPIS INTERVENCE EIP

- **Zacílení** na přenos výsledků výzkumu/inovací do praxe v zemědělství, potravinářství a lesnictví, a to prostřednictvím spolupráce členů v tzv. operační skupině EIP,
- **Operační skupina EIP** je skupina lidí, která pracuje na konkrétním a praktickém řešení problému nebo zpracovává pro konkrétní využití inovativní podnět. Účelem je propojit partnery zejména z oblasti vědy, výzkumu, zemědělství, potravinářství, lesnictví a odborných nevládních organizací, poradců a dalších aktérů rozvoje venkova a napomoci přenosu poznatků vědy, výzkumu a inovací do praxe.

ZÁKLADNÍ POPIS INTERVENCE

- EIP je aktivita iniciovaná zdola jedním z aktérů operační skupiny EIP,
- Může (ale nemusí) být facilitována zejména poradci v roli tzv. „**brokerů**“,
- Operační skupina EIP může být tvořena zemědělskými podnikateli, výrobci potravin, výzkumnými organizacemi a dalšími právníckými či fyzickými osobami jako jsou brokeři (zejména poradci), držitelé lesa a jiní aktéři venkova.

PODMÍNKY ZPŮSOBILOSTI

- Operační skupina je složena **minimálně ze dvou členů** operační skupiny,
- Minimálně **jeden člen** je zástupce z **podnikatelského sektoru/držitel lesa**,
- Beneficienty/členy operační skupiny jsou **podnikatelské subjekty v odvětví zemědělství a potravinářství, lesnictví a zástupci vědecko-výzkumného sektoru a další aktéři venkova**,
- Projekt přispívá alespoň **k jednomu ze specifických cílů SZP**
- Projekt šíří své **plány a výsledky prostřednictvím sítě SZP** na národní i evropské úrovni



SÍŤ SZP

- Spolupráce s brokery, operačními skupinami i zemědělskými poradci a univerzitami, včetně resortních výzkumných organizací,
- Široké portfolio aktivit v oblasti podpory inovací (semináře, konference, prezentace projektů operačních skupin, databáze projektů apod.),
- Hlavním komunikačním nástrojem budou internetové stránky sítě SZP, dále publikace, letáky, propagační informační materiály, akce.



ZPŮSOBILÉ VÝDAJE

- **Náklady na spolupráci (výdaje spolupráce** na vývoji a aplikaci nových produktů, postupů a technologií) – budou prokazovány jednotkovými náklady
- **Náklady spojené s přípravou a realizací projektu a ostatní výdaje na spolupráci** (zejména investice)

MÍRA PODPORY

- V případě nákladů spolupráce 100 % výdajů, ze kterých je stanovena dotace
- V případě nákladů na investice až 65 % výdajů, ze kterých je stanovena dotace
- V případě nákladů na neproduktivní investice 100 %, ze kterých je stanovena dotace



DEFINICE ŽADATELE

- **Operační skupina žádá o dotaci prostřednictvím podnikatelského subjektu:**
 - tj. zemědělského či potravinářského podnikatele,
 - v případě lesnických projektů je oprávněným žadatelem držitel lesa

OBLASTI PODPORY

Budou podporovány projekty s **inovativním řešením**. Důraz bude kladen na projekty **řešící změnu klimatu a životní prostředí**.

3 základní oblasti podpory:

- **Zemědělské a potravinářské inovativní projekty spojené s investicí** (míra podpory 65 %), včetně výdajů souvisejících s projektem (náklady na spolupráci a na přípravu projektu - míra podpory 100 %), v případě neproduktivních investic (míra podpory až 100 %)
 - např. konkrétní inovativní technologie
- **Zemědělské a potravinářské inovativní projekty bez investičních nákladů** (míra podpory 100 %), tj. hrazeny pouze náklady na spolupráci
 - např. inovativní pěstební postup, inovace organizační, změny principů hospodaření, restrukturalizace farem, PR a marketing, sociální inovace
- **Inovativní projekty v lesnictví bez investičních nákladů** (míra podpory 100 %), tj. hrazeny pouze náklady na spolupráci
 - inovativní postupy na místních specifických podmínkách hospodaření

SNIŽOVÁNÍ BARIÉR V ÚČASTI NA EIP - ZMĚNY OPROTI OBDOBÍ 2014-2020

• Náklady na spolupráci budou prokazovány jednotkovými náklady,

• Zálohy až do výše 50 % dotace na investice.



PRAVIDLA, KTERÝMI SE STANOVUJÍ PODMÍNKY PRO POSKYTOVÁNÍ DOTACE NA PROJEKTY EIP:

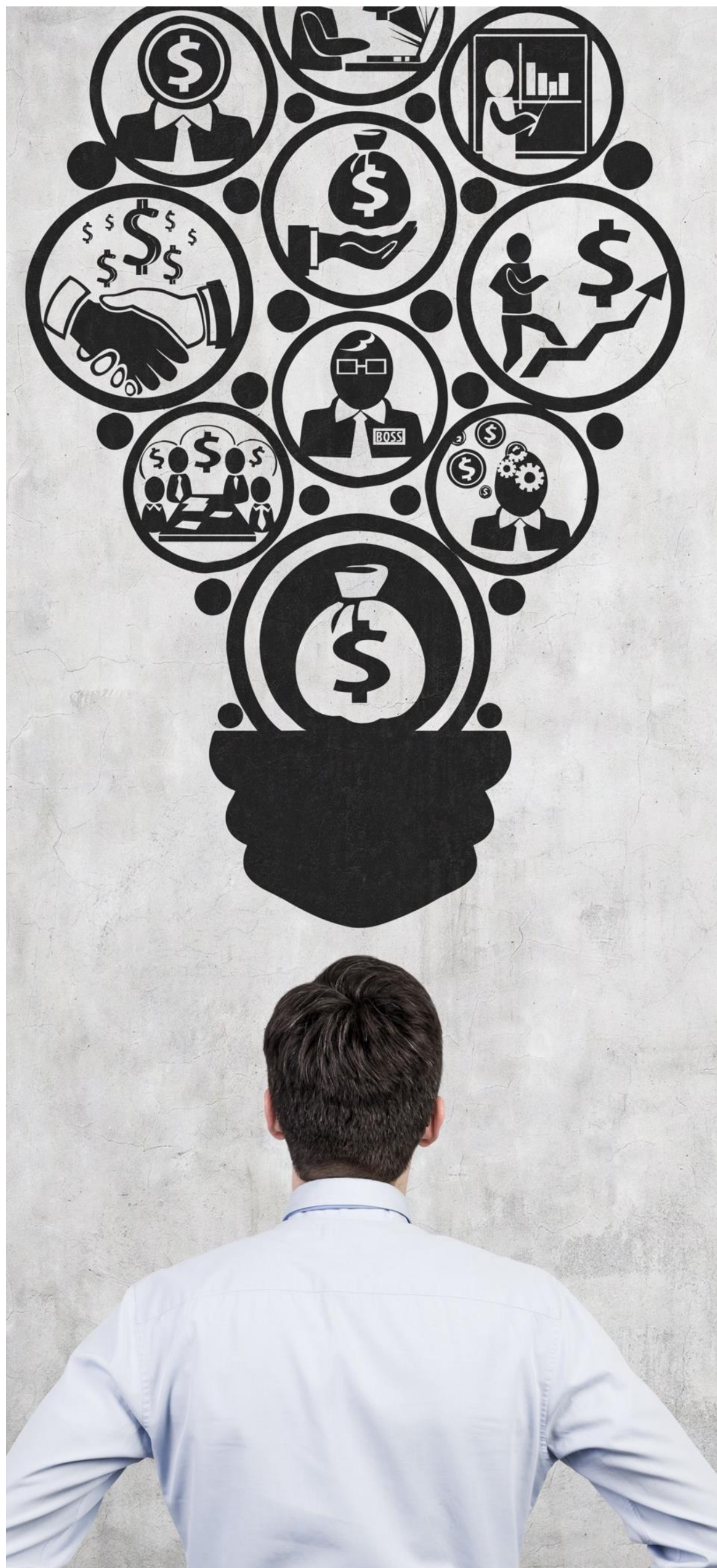
- Zveřejnění Pravidel - 2 měsíce před příjmem žádostí, tj. konec dubna 2023
- Květen – červen 2023 – další školení veřejnosti

PŘEDPOKLÁDANÁ ALOKACE A PLÁNOVANÝ HARMONOGRAM:

15 mil. EUR k založení 75 operačních skupin EIP

- 1. kolo příjmu: červenec 2023 alokace 9 mil. EUR
- 3. kolo příjmu: jaro 2024 alokace 3 mil. EUR
- 5. kolo příjmu: jaro 2025 alokace 3 mil. EUR

(před příjmem analogicky proběhne realizace 3 výběrových řízení na brokera)



BROKER

- Úkolem brokera bude založit operační skupinu v oblasti zemědělství, potravinářství či lesnictví a ve spolupráci s členy Operační skupiny vypracovat společný projekt.
- Operační skupina může působit:
 - Bez brokera
 - S poradcem/brokerem
 - S brokerem, který prošel výběrovým řízením na základě výzvy Řídicího orgánu PRV (**vybraný broker**)



BROKER

Zajišťuje tyto činnosti:

- **Pomoc při identifikaci vhodného podnětu**, který by vedl k rozvoji konkrétního inovativního projektu,
- **Identifikace a podpora potenciálních členů** operační skupiny,
- **Usnadnění komunikace** mezi členy operační skupiny,
- **Pomoc s definicí cílů projektu a určením rolí** jednotlivých členů potenciální operační skupiny,
- **Následné předložení pilotního návrhu projektu** (včetně plánu operační skupiny), který je podporován všemi aktéry operační skupiny.
- Podpora operační skupiny/žadatele při **podání Žádosti o dotaci** přes Portál farmáře v rámci daného kola příjmu (nyní červenec 2023),

ČASOVÁ OSA BROKERA



ZPRÁVA O ČINNOSTI BROKERA A PILOTNÍ NÁVRH PROJEKTU

➤ **Nárok na odměnu brokerovi vzniká pouze za ty činnosti, které povedou k úspěšnému založení operační skupiny, vypracování a odevzdání zprávy o činnosti brokera a pilotního návrhu projektu, kladnému zhodnocení Hodnotitelskou komisí pro přípravu operačních skupin EIP a následnému podání Žádosti o dotaci (červenec 2023).**

➤ **Základní požadavky (zhodnotí Hodnotitelská komise)**

Zpráva o činnosti brokera

1. Časový rozsah práce brokera uvedený po dnech v jednotlivých měsících
2. Jasně a srozumitelně popsány konkrétní činnosti, které broker vykonával v rámci projektu v jednotlivých dnech

ZPRÁVA O ČINNOSTI BROKERA A PILOTNÍ NÁVRH PROJEKTU

Struktura pilotního návrhu projektu

1. název projektu
2. jméno brokera, emailová adresa
3. členové operační skupiny (všichni) – jméno, emailová adresa, popis konkrétní role v operační skupině
4. projektový námět
 - a. hlavní cíle projektu, jaký problém má být řešen, návaznost na cíle EIP
 - b. hlavní přínosy projektu pro praxi
 - c. předpokládané výstupy projektu
 - d. jakých postupů/zdrojů bude využito pro vyřešení problému (způsob a rozsah realizace, seznam plánovaných aktivit, rámcový harmonogram)
 - e. rámcový odhad nákladů projektu a časové náročnosti
 - f. zdroje financování
 - g. SWOT analýza

ZPRÁVA O ČINNOSTI BROKERA A PILOTNÍ NÁVRH PROJEKTU

Struktura pilotního návrhu projektu

5. klíčová slova (5 až 10 klíčových slov)
6. místo realizace projektu na úrovni NUTS 3/kraje
7. fotodokumentace, min. ze tří setkání operační skupiny (vždy uvést datum)
8. vypracováno dne + podpisy brokera a všech členů operační skupiny
9. Informace uvedené v jednotlivých bodech na sebe navazují a tvoří logický celek. Nesmí být vzájemně v rozporu.



PO PODÁNÍ ŽÁDOSTI O DOTACI

- Brokerovi je proplacena **jednorázová odměna za práci v max. výši 100 tis. Kč** (dle počtu odpracovaných hodin), která bude hrazena z EZFRV (v roce 2023 prostřednictvím Technické pomoci Programu rozvoje venkova).
- Vybraná operační skupina a její inovativní projekt **může být následně podpořen v rámci samostatné intervence Podpora operačních skupin a projektů EIP**.
- Výběr projektu k podpoře v intervenci, z hlediska inovativnosti a přínosu k problematice životního prostředí a řešení změn klimatu, bude **provádět odborná hodnotitelská komise**.
- Broker **může napomáhat** i při následném fungování operační skupiny. Jeho činnost bude v tomto případě **hrazena prostřednictvím samostatné intervence Podpora operačních skupin a projektů EIP**, jejíž cílem je podpora usnadnění přenosu výsledků výzkumu do praxe.

KONTAKTY A ODKAZY

Ing. Veronika Llupi Vlasáková, gestor intervence, tel. 221 812 360,
e-mail: Veronika.llupi-vlasakova@mze.cz

Ing. Barbora Fousová, gestor intervence, tel. 221 812 549,
e-mail: Barbora.fousova@mze.cz

EIP na webových stránkách MZe:

[53.77 - Podpora operačních skupin a projektů EIP \(Dotace, eAGRI\)
\(mze.cz\)](http://mze.cz)

Na webu budou vkládány další informace, doporučujeme sledovat stránky.



DĚKUJI ZA POZORNOST

JOSEF TABERY

Josef.Tabery@mze.cz

Fotografie použité na základě licence od Shutterstock.com, EK a archiv MZe