



ZPRÁVA O TRHU HOVĚŽÍHO A VEPŘOVÉHO MASA

Vývoj cen:

	47.	48. za studena
↑ Mladí býci tř. R	104,81	106,29 Kč/kg JUT
↑ Býci nad 2 r. tř. R	102,64	104,38 Kč/kg JUT
↑ Jalovice tř. R	85,65	87,41 Kč/kg JUT
➔ Krávy tř. O	74,76	74,69 Kč/kg JUT
➔ Prasata tř. SEU	52,08	52,10 Kč/kg JUT
➔ Prasata tř. S-P	52,06	52,09 Kč/kg JUT

Obsah:

Komoditní zpravodajství	1
Zpeněžování SEUROP, grafy	2-9
CZV a CPV za 27. 11. 2023	10-11
Denní vývoj CZV, grafy	12
Dovoz a vývoz, (říjen)	13
Reprezentativní ceny, grafy	14-21
Informace ze zahraničí a ČR	22-24

Komoditní zpravodajství

Vývoj CZV jatečných zvířat

V průběhu 48. týdne (27. 11. – 3. 12. 2023) se ve sledovaných podnicích porazilo, klasifikovalo a ocenilo podle SEUROP normy o 244 ks dospělého jatečného skotu méně než v předchozím týdnu. Snížily se porážky býků starších dvou let (-123 ks), krav (-43 ks), jalovic (-40 ks), mladých býků (-33 ks) i volů (-5 ks).

Největší podíl na porážkách měly ve 48. týdnu krávy 52,1 %, dále byli mladí býci 29,5 %, jalovice 10,7 %, býci starší 2 let 7,6 % a volí (0,1 %). Celková cena skotu během 47. týdne klesla (-1,58 Kč/kg JUT) na 88,12 Kč/kg JUT. Ve 48. týdnu se vývoj této ceny obrátil, zvýšila se (+0,30 Kč/kg JUT) na 88,43 Kč/kg JUT. Ceny se zvýšily u většiny sledovaných kategorií. Nejvíce vzrostla celková cena krav (+1,53 Kč/kg JUT) na hodnotu 74,59 Kč/kg JUT. Dále se zvýšila celková cena mladých býků (+1,10 Kč/kg JUT) na 106,07 Kč/kg JUT. Stoupla také celková cena jalovic (+0,86 Kč/kg JUT), dosáhla hodnoty 81,24 Kč/kg JUT. Opačný vývoj měla celková cena býků starších dvou let, která klesla (-1,40 Kč/kg JUT) na hodnotu 101,85 Kč/kg JUT.

Za 1. až 48. týden 2023 dosáhly celkové ceny v průměru následujících hodnot: ml. býci 105,62 Kč/kg JUT, býci starší 2 let 104,31 Kč/kg JUT, volí 96,97 Kč/kg JUT, krávy 80,06 Kč/kg JUT a jalovice 85,82 Kč/kg JUT. V meziročním srovnání rozdíl činí: u ml. býků +0,37 Kč/kg JUT, u býků starších 2 let +0,40 Kč/kg JUT, u volů -0,61 Kč/kg JUT, u krav -0,59 Kč/kg JUT a u jalovic -0,51 Kč/kg JUT.

V denním sledování 13ti vybraných podniků dosáhla CZV jat. býků tř. SEUROP ve 47. týdnu 2023 v průměru 105,99 Kč/kg JUT a ve 48. týdnu 105,93 Kč/kg JUT.

Cena jatečných prasat za třídy S-T v průběhu 47. týdne mírně klesla (-0,16 Kč/kg JUT) na hodnotu 51,75 Kč/kg JUT. Během následujícího 48. týdne tato cena stagnovala (+0,06 Kč/kg JUT) a dosáhla konečné hodnoty 51,80 Kč/kg JUT.

Ve 48. týdnu bylo ve sledovaných podnicích poráženo o 503 ks prasat více než v předchozím týdnu. Více prasat bylo poráženo v jakostních třídách S (+69 ks), E (+414 ks), U (+56 ks), R (+1 ks), P (+2 ks) a T (+4 ks). Méně kusů bylo poráženo v jakostních třídách O (-5 ks) a N (-38 ks).

Do tříd SEU bylo zařazeno 98,3 % jatečných prasat za průměrnou cenu 52,10 Kč/kg JUT. Tato cena je téměř shodná (+0,02 Kč/kg JUT) ve srovnání s cenou z předchozího 47. týdne. Ve 48. týdnu se průměrná porážková hmotnost v mase (JUT) pohybovala ve třídách S až P v rozpětí od 91 do 109 kg. V nejvíce zastoupené třídě S dosáhla porážková hmotnost 91 kg JUT za studena, tj. o 1 kg méně oproti předchozímu týdnu.

Za týdny 1. až 48. 2023 dosáhla cena prasat tř. SEU v průměru 54,22 Kč/kg JUT, tj. o 10,60 Kč/kg JUT více než za stejné období roku 2022 a o 19,32 Kč/kg JUT více než za stejné období roku 2021.

Z denního sledování CZV jatečných prasat tř. SEU 13ti vybraných podniků je vidět, že ve 47. týdnu cena dosáhla v průměru 51,65 Kč/kg JUT a ve 48. týdnu 51,78 Kč/kg JUT.

CZV v jednotlivých kategoriích jsou uváděny v Kč/kg JUT za studena.

Všechny výše uvedené ceny jsou realizační ceny bez DPH.

TISČR SZIF



CZV prasat za 47. týden (20. 11. – 26. 11. 2023) SEUROP Kč/kg JUT za studena 16 podniků

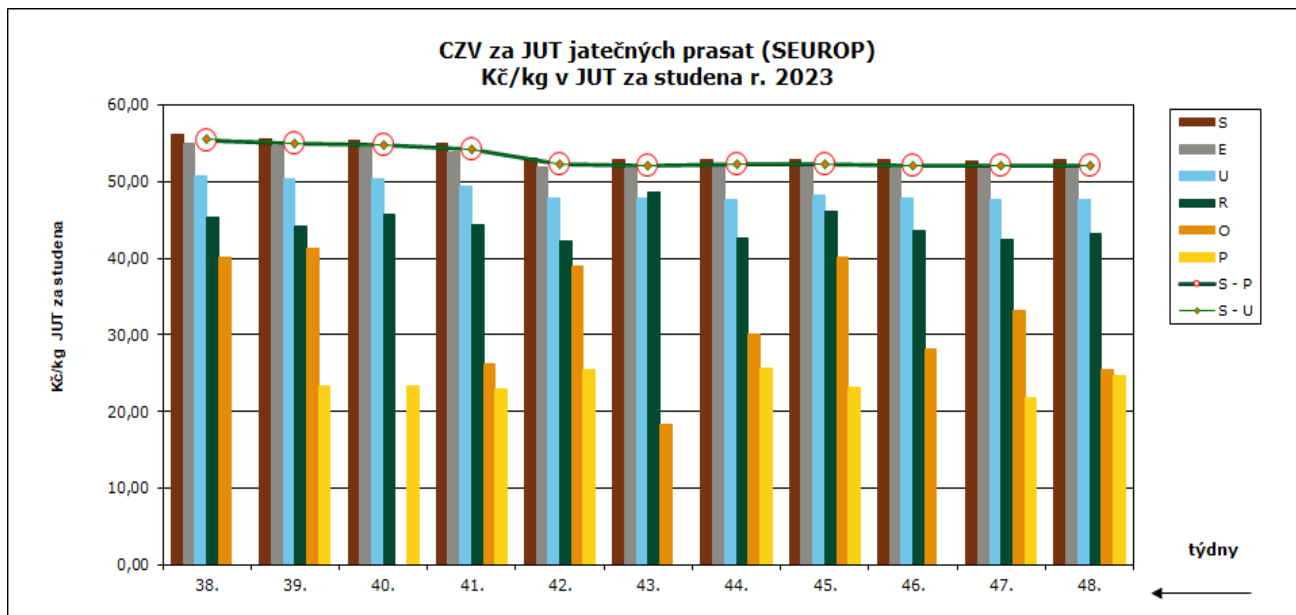
DRUH	JAKOST	Cena JUT	množství v kusech	hmotnost JUT (kg)	Zmasilost (%)	prům. hm. JUT	prům. hm. v živém	% zastoup. kusů
PRASATA	S	52,74	14 233	1 303 630	61,95	92	119	54,5%
	E	51,62	10 462	998 620	58,22	95	124	40,1%
	U	47,67	934	90 889	53,42	97	127	3,6%
	R	42,33	30	2 865	47,87	95	124	0,1%
	O	33,14	6	481	42,74	80	104	0,0%
	P	*	1	114	34,90	114	149	0,0%
	N	20,92	273	13 675	63,03	50	65	1,0%
	T	36,41	178	22 020	57,87	124	161	0,7%
	celkem S - T	51,75	26 117	2 432 294	60,05	93	121	100,0%
	celkem S - P	52,06	25 666	2 396 599	60,05	93	121	
celkem S - U	52,08	25 629	2 393 139	60,07	93	121	98,1%	

Pramen: TIS^{CR} SZIF; Pozn.: ceny jsou bez DPH a nezahrnují dopravní náklady;

CZV prasat za 48. týden (27. 11. – 3. 12. 2023) SEUROP Kč/kg JUT za studena 16 podniků

DRUH	JAKOST	Cena JUT	množství v kusech	hmotnost JUT (kg)	Zmasilost (%)	prům. hm. JUT	prům. hm. v živém	% zastoup. kusů
PRASATA	S	52,75	14 302	1 308 228	61,91	91	119	53,7%
	E	51,71	10 876	1 034 912	58,25	95	124	40,9%
	U	47,54	990	96 915	53,44	98	127	3,7%
	R	43,15	31	3 017	48,44	97	126	0,1%
	O	*	1	102	41,80	102	133	0,0%
	P	24,70	3	328	24,97	109	142	0,0%
	N	22,24	235	11 564	63,14	49	64	0,9%
	T	36,27	182	22 561	57,89	124	161	0,7%
	celkem S - T	51,80	26 620	2 477 626	59,99	93	121	100,0%
	celkem S - P	52,09	26 203	2 443 501	60,00	93	121	
celkem S - U	52,10	26 168	2 440 054	60,02	93	121	98,3%	

Pramen: TIS^{CR} SZIF; Pozn.: ceny jsou bez DPH a nezahrnují dopravní náklady;

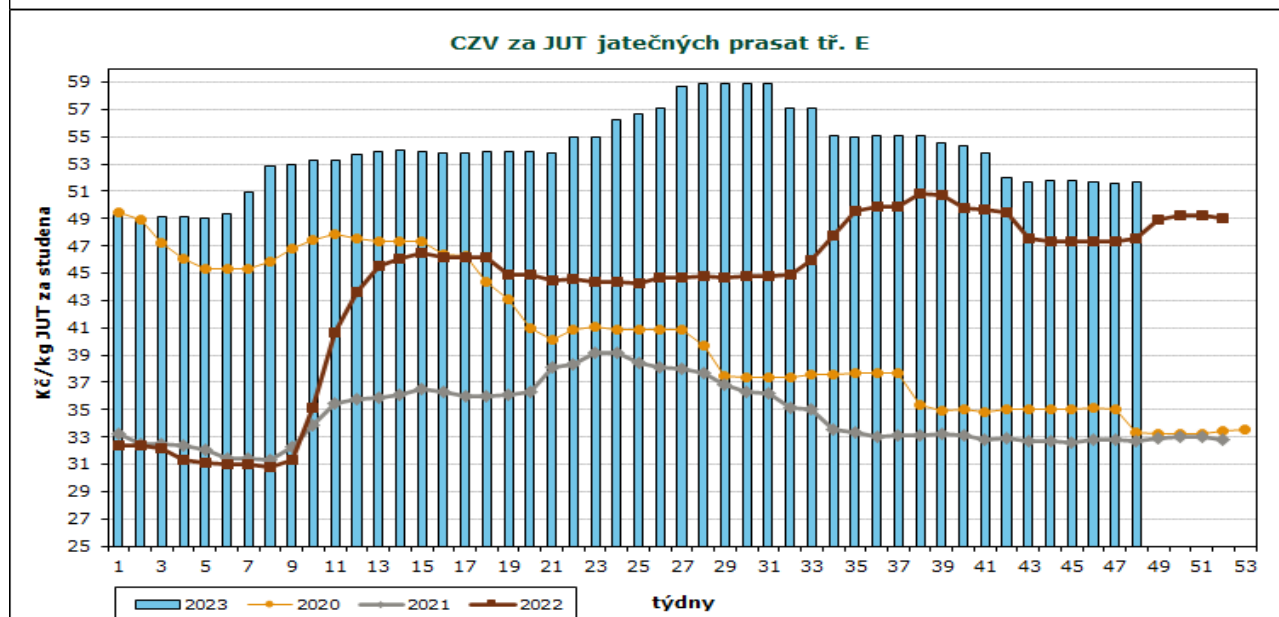
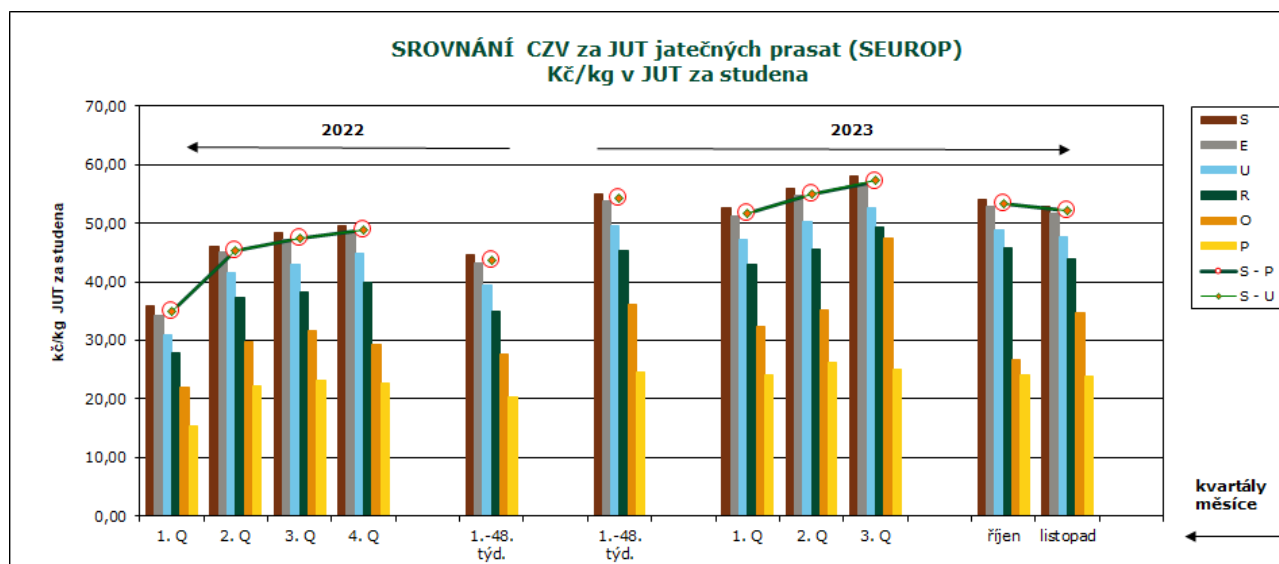


Pramen: TIS^{CR} SZIF; Pozn.: ceny jsou bez DPH a nezahrnují dopravní náklady



CZV prasat za r. 2023 - (1.-48. týden) SEUROP Kč/kg JUT za studena (bez DPH) 16 podniků

DRUH	JAKOST	Cena JUT	množství v kusech	hmotnost JUT (kg)	Zmasilost (%)	prům. hm. JUT	prům. hm. v živém	% zastoup. kusů
PRASATA	S	54,99	633 923	57 560 241	61,90	91	118	52,8%
	E	53,74	503 014	47 580 602	58,20	95	123	41,9%
	U	49,60	48 243	4 696 387	53,45	97	127	4,0%
	R	45,27	2 094	206 617	48,29	99	128	0,2%
	O	36,21	237	22 919	43,01	97	126	0,0%
	P	24,68	89	7 798	32,19	88	114	0,0%
	N	24,24	7 021	342 875	61,91	49	63	0,6%
	T	37,56	6 551	823 784	57,31	126	163	0,5%
	celkem S – T	53,98	1 201 172	111 241 223	59,89	93	120	100,0%
	celkem S – P	54,19	1 187 600	110 074 564	59,91	93	120	
celkem S – U	54,22	1 185 180	109 837 229	59,93	93	120	98,7%	



Pramen: TIS^{ČR} SZIF; Pozn.: ceny jsou bez DPH a nezahrnují dopravní náklady



CZV skotu za 47. týden (20. 11. – 26. 11. 2023) SEUROP Kč/kg JUT za studena 17 podniků

DRUH	JAKOST	Číslo řádku	Cena JUT	množství v kusech	hmotnost JUT	prům.hm. JUT	prům.hm. v živém	zastoupení v jak. tř.	
MLADÍ BÝCI	Celkem dle SEUROP	1	104,97	674	248 272	368	669	100,0%	
	z toho S	2							
	13 podniků	E	3	115,16	9	4 346	483	877	1,3%
		U	4	109,31	207	87 231	421	765	30,7%
		z toho U2	5	109,32	206	86 835	422	765	30,6%
		z toho U3	6	*	1	396	396	719	0,1%
		R	7	104,81	258	95 720	371	674	38,3%
		z toho R2	8	105,60	207	76 823	371	674	30,7%
		z toho R3	9	107,80	11	4 000	364	660	1,6%
		O	10	98,75	167	51 174	306	556	24,8%
		z toho O2	11	98,50	101	32 531	322	585	15,0%
		z toho O3	12	96,73	22	8 291	377	684	3,3%
		P	13	95,80	33	9 803	297	539	4,9%
	BÝCI	Celkem dle SEUROP	14	103,25	289	108 791	376	683	100,0%
z toho S		15							
13 podniků		E	16	*	1	430	430	780	0,3%
		U	17	106,93	78	33 226	426	773	27,0%
		R	18	102,64	147	54 187	369	669	50,9%
		z toho R3	19	105,23	15	6 265	418	758	5,2%
		O	20	99,21	60	20 147	336	610	20,8%
		P	21	87,27	3	801	267	485	1,0%
VOLI		Celkem dle SEUROP	22	96,05	7	2 037	291	528	100,0%
		z toho S	23						
	2 podniky	E	24						
		U	25						
		z toho U2	26						
		z toho U3	27						
		z toho U4	28						
		R	29	103,84	4	1 361	340	618	57,1%
		z toho R3	30	103,84	3	1 000	333	605	42,9%
		z toho R4	31						
		O	32	80,37	3	676	225	409	42,9%
		z toho O3	33						
		z toho O4	34						
		P	35						
KRÁVY	celkem dle SEUROP	36	73,06	1 176	351 015	298	578	100,0%	
	z toho S	37							
	14 podniků	E	38						
		U	39	87,70	62	26 582	429	831	5,3%
		R	40	82,56	278	97 148	349	677	23,6%
		z toho R3	41	82,06	94	33 534	357	691	8,0%
		z toho R4	42	85,43	24	9 303	388	751	2,0%
		O	43	74,76	492	145 320	295	572	41,8%
		z toho O2	44	75,28	324	94 181	291	563	27,6%
		z toho O3	45	73,42	95	30 488	321	622	8,1%
		z toho O4	46	76,65	13	4 638	357	691	1,1%
		P	47	54,02	344	81 965	238	462	29,3%
		z toho P2	48	53,80	203	49 931	246	477	17,3%
		z toho P3	49	47,96	33	7 890	239	463	2,8%



CZV skotu za 47. týden SEUROP Kč/kg JUT za studena

pokračování tabulky

DRUH	JAKOST	Číslo řádku	Cena JUT	množství v kusech	hmotnost JUT	prům.hm. JUT	prům.hm. v živém	zastoupení v jak. tř.
JALOVICE	celkem dle SEUROP	50	80,38	272	71 654	263	497	100,0%
	z toho S	51						
11 podniků	E	52						
	U	53	92,17	18	6 485	360	680	6,6%
	z toho U2	54	93,41	11	3 437	312	590	4,0%
	z toho U3	55	92,96	3	1 188	396	747	1,1%
	R	56	85,65	69	21 580	313	590	25,4%
	z toho R2	57	85,09	43	12 128	282	532	15,8%
	z toho R3	58	86,25	19	6 628	349	658	7,0%
	z toho R4	59	86,65	4	1 584	396	747	1,5%
	O	60	78,59	145	36 115	249	470	53,3%
	z toho O2	61	77,41	90	20 658	230	433	33,1%
	z toho O3	62	80,78	38	10 953	288	544	14,0%
	z toho O4	63	80,58	9	2 889	321	606	3,3%
	P	64	63,61	40	7 475	187	353	14,7%
SKOT celkem	(ř. 1,14,22,36,50)	65	88,12	2 418	781 770	323		

Pramen: TIS^{ČR} SZIF; Pozn. (*) důvěrný údaj; ceny jsou bez DPH a nezahrnují dopravní náklady

Rok 2022 CZV za jednotlivé kategorie celkem v Kč/kg JUT za studena

měsíce: týdny:	I. 1.-4.	II. 5.-8.	III. 9.-13.	IV. 14.-17.	V. 18.-21.	VI. 22.-26.	VII. 27.-30.	VIII. 31.-35.	IX. 36.-39.	X. 40.-43.	XI. 44.-48.	XII.	2022 1.-48.
Ml. býci	94,91	98,21	103,16	109,74	110,27	106,31	104,87	106,53	107,26	106,83	107,06		105,25
Býci	93,81	95,90	101,18	108,03	108,99	105,10	103,06	105,69	105,04	105,76	105,14		103,90
Krávy	67,50	69,50	74,82	83,40	85,95	82,31	85,85	86,73	86,75	84,44	85,03		80,65
Jalovice	72,76	73,15	80,16	87,51	92,32	89,99	91,96	92,06	92,11	90,19	89,65		86,33

Pramen: TIS^{ČR} SZIF; ceny jsou bez DPH a nezahrnují dopravní náklady

Rok 2023 CZV za jednotlivé kategorie celkem v Kč/kg JUT za studena

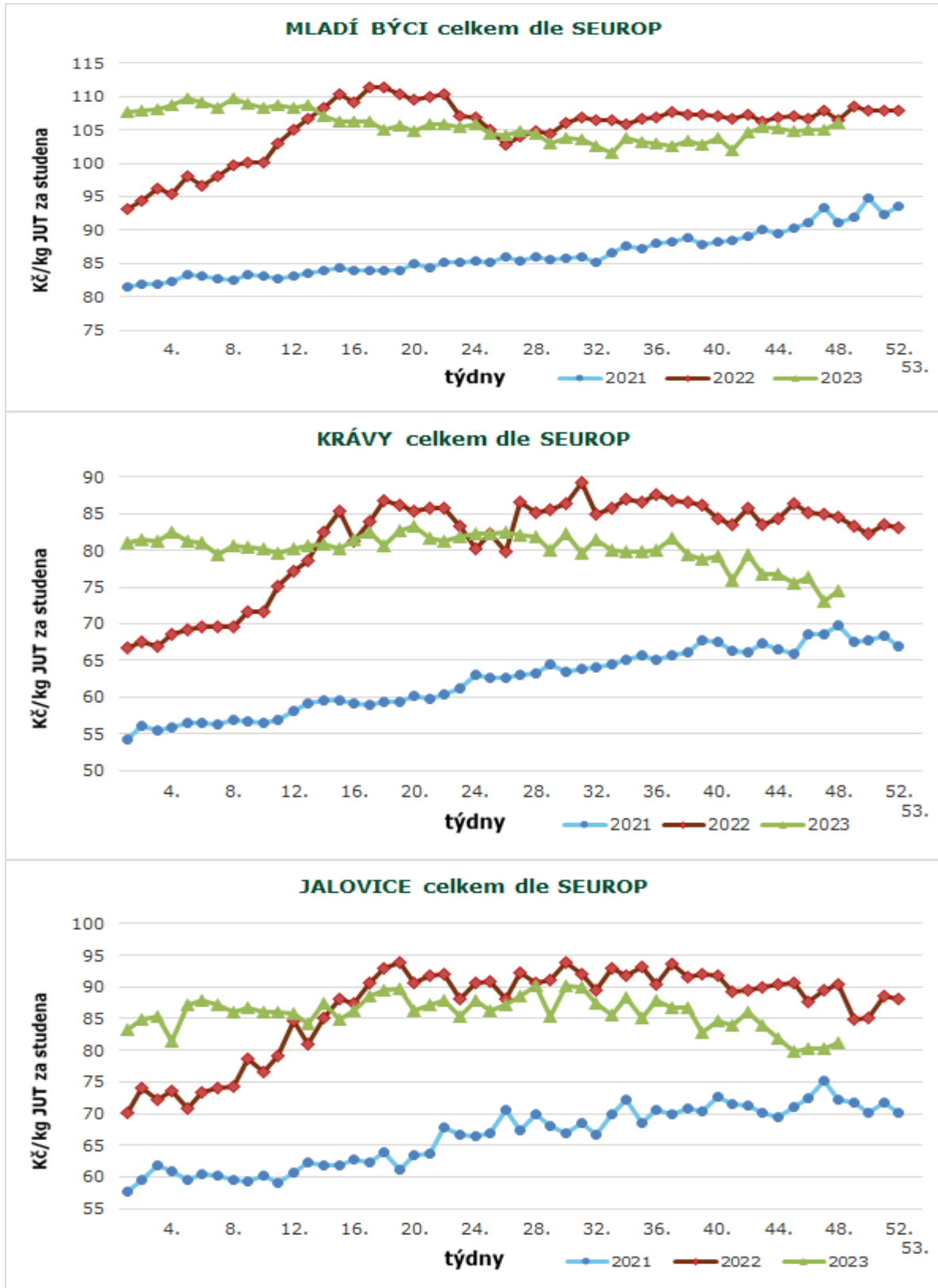
měsíce: týdny:	I. 1.-4.	II. 5.-8.	III. 9.-13.	IV. 14.-17.	V. 18.-22.	VI. 23.-26.	VII. 27.-30.	VIII. 31.-35.	IX. 36.-39.	X. 40.-43.	XI. 44.-48.	XII.	2023 1.-48.
Ml. býci	108,11	109,18	108,66	106,46	105,39	104,94	103,92	102,90	102,97	103,94	105,24		105,62
Býci	106,49	107,91	107,22	106,19	105,74	104,09	102,48	101,38	101,89	102,11	102,76		104,31
Krávy	81,59	80,60	80,27	81,25	81,97	82,27	81,55	80,15	80,02	77,81	75,19		80,06
Jalovice	83,88	87,06	85,68	86,69	87,91	86,67	88,49	87,31	86,24	84,71	80,68		85,82

Pramen: TIS^{ČR} SZIF; ceny jsou bez DPH a nezahrnují dopravní náklady

SROVNÁNÍ 2023 – 2022 v Kč/kg JUT za studena

měsíce: týdny:	I.	II.	III.	IV.	V.	VI.	VII.	VIII.	IX.	X.	XI.	XII.	1.-48.
Ml. býci	13,20	10,97	5,50	-3,28	-4,88	-1,37	-0,95	-3,63	-4,29	-2,89	-1,82		0,37
Býci	12,68	12,01	6,04	-1,84	-3,25	-1,01	-0,58	-4,31	-3,15	-3,65	-2,38		0,41
Krávy	14,09	11,10	5,45	-2,15	-3,98	-0,04	-4,30	-6,58	-6,73	-6,63	-9,84		-0,59
Jalovice	11,12	13,91	5,52	-0,82	-4,41	-3,32	-3,47	-4,75	-5,87	-5,48	-8,97		-0,51

Pramen: TIS^{ČR} SZIF; ceny jsou bez DPH a nezahrnují dopravní náklady



Pramen: TIS^{ČR} SZIF, Pozn.: ceny jsou bez DPH a nezahrnují dopravní náklady

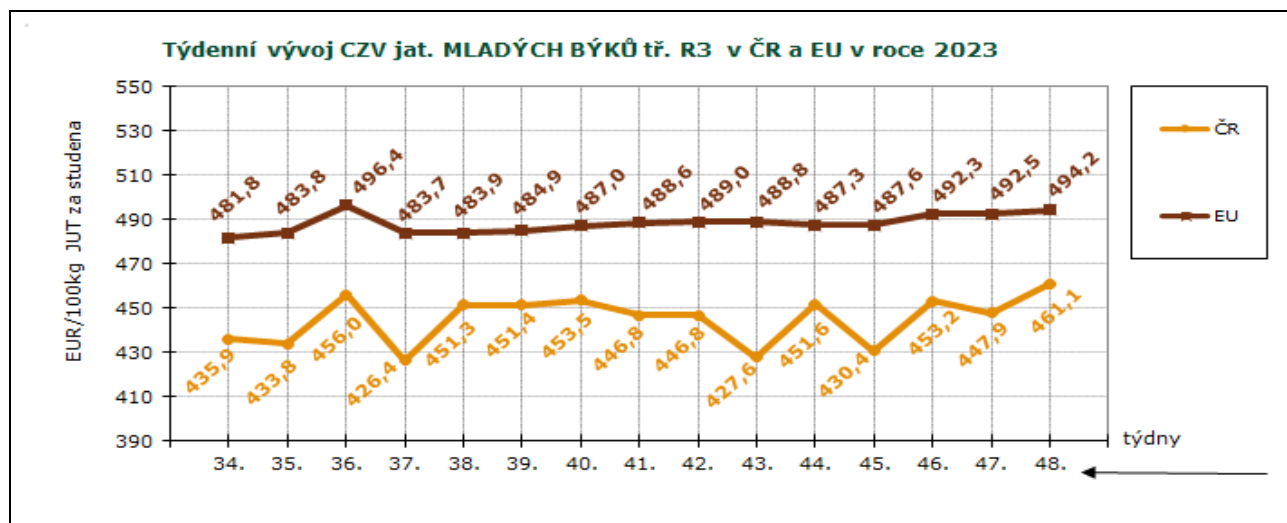
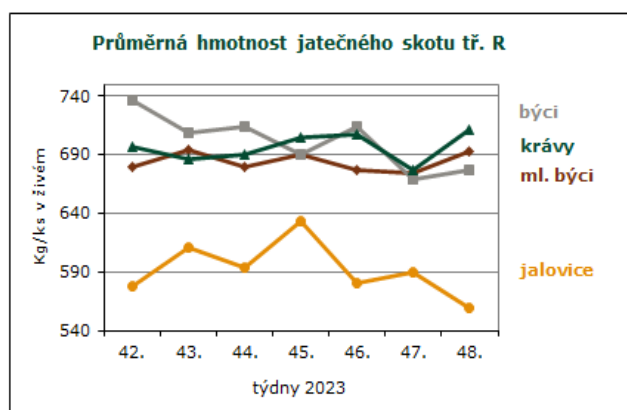
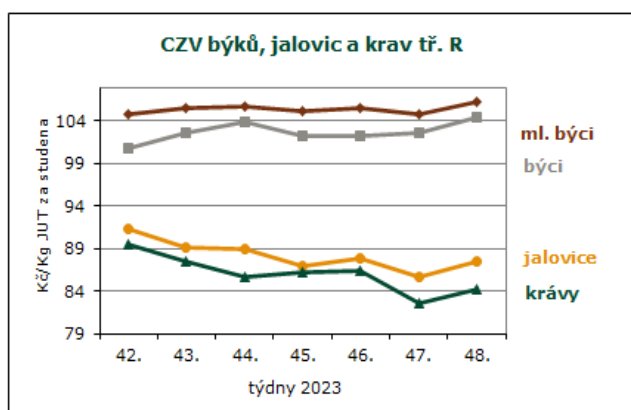

CZV skotu za 48. týden (27. 11. – 3. 12. 2023) SEUROP Kč/kg JUT za studena 17 podniků

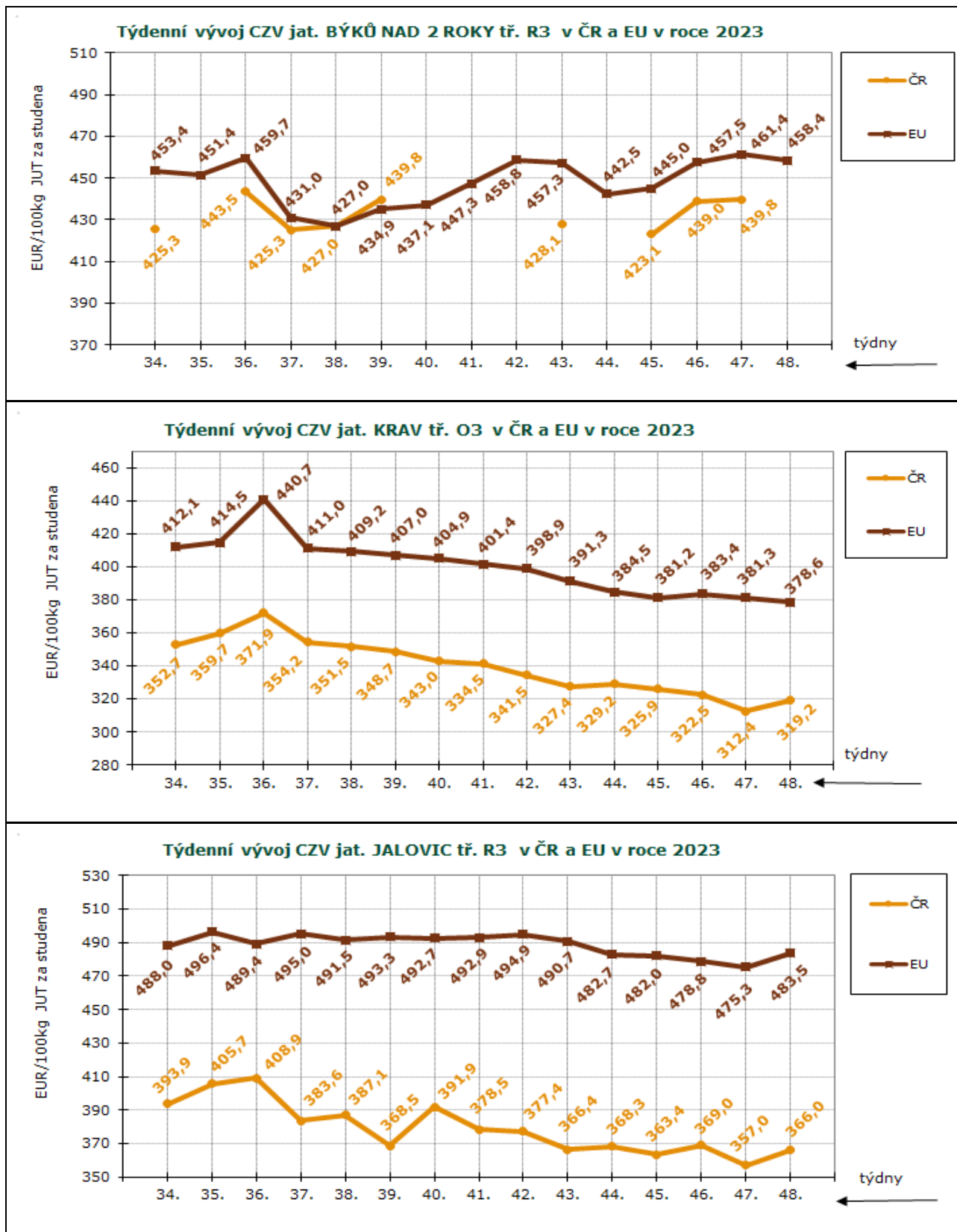
DRUH	JAKOST	Číslo řádku	Cena JUT	množství v kusech	hmotnost JUT	prům.hm. JUT	prům.hm. v živém	zastoupení v jak. tř.	
MLADÍ BÝCI	Celkem dle SEUROP	1	106,07	641	247 568	386	701	100,0%	
	z toho S	2							
	14 podniků	E	3	114,59	7	3 527	504	915	1,1%
		U	4	109,80	226	96 713	428	777	35,3%
		z toho U2	5	109,81	217	92 739	427	776	33,9%
		z toho U3	6	109,35	9	3 975	442	802	1,4%
		R	7	106,29	230	87 659	381	692	35,9%
		z toho R2	8	105,89	176	65 521	372	676	27,5%
		z toho R3	9	109,81	24	9 660	402	731	3,7%
		O	10	99,55	149	50 511	339	615	23,2%
		z toho O2	11	99,51	93	31 373	337	612	14,5%
		z toho O3	12	100,71	36	13 329	370	672	5,6%
		P	13	97,30	29	9 158	316	573	4,5%
BÝCI	Celkem dle SEUROP	14	101,85	166	61 795	372	676	100,0%	
	z toho S	15							
	11 podniků	E	16						
		U	17	106,46	44	19 978	454	824	26,5%
		R	18	104,38	61	22 737	373	677	36,7%
		z toho R3	19	104,61	5	1 327	265	482	3,0%
	O	20	94,88	57	18 067	317	575	34,3%	
	P	21	78,59	4	1 014	253	460	2,4%	
VOLI	Celkem dle SEUROP	22	*	2	900	450	817	100,0%	
	z toho S	23							
	1 podnik	E	24						
		U	25						
		z toho U2	26						
		z toho U3	27						
		z toho U4	28						
		R	29	*	2	900	450	817	100,0%
		z toho R3	30						
		z toho R4	31	*	1	471	471	855	50,0%
		O	32						
	z toho O3	33							
	z toho O4	34							
	P	35							
KRÁVY	celkem dle SEUROP	36	74,59	1 133	344 421	304	589	100,0%	
	z toho S	37							
	13 podniků	E	38						
		U	39	87,84	50	21 345	427	827	4,4%
		R	40	84,15	266	97 521	367	711	23,5%
		z toho R3	41	83,91	101	38 095	377	731	8,9%
		z toho R4	42	84,09	40	15 523	388	752	3,5%
		O	43	74,69	512	153 310	299	580	45,2%
		z toho O2	44	75,36	306	89 345	292	566	27,0%
		z toho O3	45	75,43	130	42 262	325	630	11,5%
		z toho O4	46	74,32	21	6 788	323	626	1,9%
		P	47	57,54	305	72 244	237	459	26,9%
		z toho P2	48	60,33	158	38 192	242	468	13,9%
	z toho P3	49	48,51	19	4 870	256	497	1,7%	


CZV skotu za 48. týden SEUROP Kč/kg JUT za studena

pokračování tabulky

DRUH	JAKOST	Číslo řádku	Cena JUT	množství v kusech	hmotnost JUT	prům.hm. JUT	prům.hm. v živém	zastoupení v jak. tř.
JALOVICE	celkem dle SEUROP	50	81,24	232	61 753	266	502	100,0%
	z toho S	51						
11 podniků	E	52						
	U	53	*	2	783	392	739	0,9%
	z toho U2	54						
	z toho U3	55	*	1	370	370	699	0,4%
	R	56	87,41	74	21 934	296	559	31,9%
	z toho R2	57	86,85	46	12 636	275	518	19,8%
	z toho R3	58	87,79	16	5 245	328	619	6,9%
	z toho R4	59	88,56	10	3 340	334	630	4,3%
	O	60	79,64	132	34 850	264	498	56,9%
	z toho O2	61	78,27	63	15 014	238	450	27,2%
	z toho O3	62	81,03	39	11 331	291	548	16,8%
	z toho O4	63	80,79	19	6 028	317	599	8,2%
	P	64	59,96	24	4 186	174	329	10,3%
SKOT celkem	(ř. 1,14,22,36,50)	65	88,43	2 174	716 437	330		

 Pramen: TIS^{CR} SZIF; Pozn. (*) důvěrný údaj; ceny jsou bez DPH a nezahrnují dopravní náklady

 Pramen: TIS^{CR} SZIF, Evropská komise; Pozn.: ceny jsou bez DPH a zahrnují dopravní náklady



Pramen: TISČR SZIF, Evropská komise; Pozn.: ceny jsou bez DPH a zahrnují dopravní náklady



Ceny zemědělských výrobců skotu a prasat za 27. 11. 2023 Kč/kg v JUT za studena

Druh	za 27. 11. 23	za 13. 11. 23	za 27. 11. 22	Index (%) k 13. 11. 23	Index (%) k 27. 11. 22
SKOT jakostních tříd SEUR	102,70	101,98	105,67	100,7	97,2
Mladí býci+býci+voli Celkem	106,33	105,77	107,34	100,5	99,1
Mladí býci+býci+voli tř. SEUR	109,27	107,89	109,19	101,3	100,1
Jalovice celkem	86,21	86,00	93,15	100,2	92,5
Jalovice tř. SEUR	90,04	89,36	98,32	100,8	91,6
Krávy Celkem	77,70	81,10	87,88	95,8	88,4
Krávy tř. EUR	87,03	88,16	97,39	98,7	89,4
Telata mléčná	*	*	*	-	-
Prasata Celkem	51,17	51,57	47,36	99,2	108,0
Prasata tř. SEU	51,49	51,89	47,68	99,2	108,0
Ovce a kozy	-	-	-	-	-

Pramen: TIS^{ČR} SZIF; Pozn.: ceny jsou bez DPH a nezahrnují dopravní náklady, * důvěrný údaj

Ceny průmysl. výrobců vybraných druhů výsekového masa za 27. 11. 2023 v Kč/kg

Druh	za 27. 11. 23	za 13. 11. 23	za 27. 11. 22	Index (%) k 13. 11. 23	Index (%) k 27. 11. 22
HOVĚZÍ MASO VÝSEKOVÉ					
H. čtvrt' přední I.	116,53	112,96	116,82	103,2	99,8
H. čtvrt' zadní I.	122,41	118,20	121,69	103,6	100,6
H. přední bez kosti - prům.	155,60	157,89	157,06	98,5	99,1
H. zadní bez kosti - prům.	184,63	186,70	190,16	98,9	97,1
H. přední s kostí - prům.	101,22	105,45	110,27	96,0	91,8
H. svíčková vč. KÚ - prům.	507,77	462,29	563,70	109,8	90,1
H. roštěná vč. KÚ - prům.	235,90	211,85	242,56	111,4	97,3
VEPŘOVÉ MASO VÝSEK.					
V. předek	74,58	73,86	68,45	101,0	109,0
V. kýta s kostí	73,27	70,12	65,55	104,5	111,8
V. pečeně	105,93	101,09	91,19	104,8	116,2
V. krkovice	102,37	100,81	78,79	101,5	129,9
V. bok	80,30	74,85	80,47	107,3	99,8
V. kýta bez kosti	99,88	96,59	97,70	103,4	102,2
V. plec bez kosti	93,07	95,62	90,95	97,3	102,3
V. 1/2 se sádlem, s hl. a noh.	63,13	63,10	60,08	100,0	105,1
V. 1/2 bez sádla, s hl. a noh.	65,50	65,50	53,15	100,0	123,2
V. 1/2 bez hl.-kostry speciál	72,31	72,27	68,99	100,1	104,8

Pramen: TIS^{ČR} SZIF; Pozn.: ceny jsou bez DPH

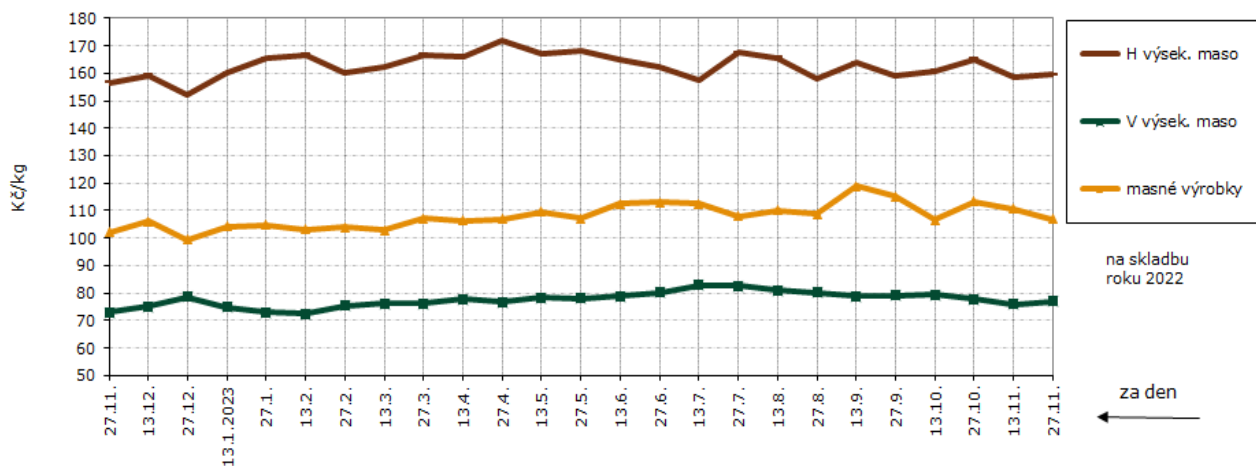


Ceny průmysl. výrobců masných výrobků za 27. 11. 2023 v Kč/kg

Druh	za 27. 11. 23	za 13. 11. 23	za 27. 11. 22	Index (%) k 13. 11. 23	Index (%) k 27. 11. 22
MASNÉ VÝROBKY					
Špekáčky	101,03	102,89	101,90	98,2	99,1
Jemné párky	107,40	119,44	104,58	89,9	102,7
Obyčejné párky	109,71	96,29	89,89	113,9	122,0
Slovenský salám	63,43	60,81	45,96	104,3	138,0
Gothajský salám	81,27	75,87	49,65	107,1	163,7
Šunkový salám	82,93	118,05	106,73	70,2	77,7
Turistický trvanlivý	122,69	124,96	126,88	98,2	96,7
Vysočina	109,54	115,04	110,72	95,2	98,9
Selský salám	137,22	135,47	102,33	101,3	134,1
Poličan	145,44	140,84	126,22	103,3	115,2
Debrecínská pečeně	131,58	129,41	121,50	101,7	108,3
Anglická slanina	136,31	145,55	132,42	93,7	102,9
Lahůdkové játrovky	84,52	74,98	72,38	112,7	116,8
Uzená rolovaná plec	133,74	112,81	107,50	118,6	124,4
Vepřová šunka dušená	112,14	131,36	120,71	85,4	92,9
KONZERVY – ceny přepočtené na 1 kg					
H. ve vlastní šťávě I.j. prům.	-	-	-	-	-
V. ve vlastní šťávě I.j. prům.	-	-	-	-	-
Játrová paštika prům.	-	-	-	-	-
Šunka v plechu a fólii prům.	*	*	*	-	-
VEPŘOVÉ SÁDLO					
V. sádlo syr. s kůží	-	-	48,00	-	-
V. sádlo syr. bez kůže	51,13	50,28	53,17	101,7	96,2
Škvař. sádlo pro VO - prům.	52,04	58,28	60,93	89,3	85,4

Pozn.: * méně než 3 respondenti

Vývoj cen průmyslových výrobců bez DPH v r. 2022 a 2023



Pramen: TIS^{CR} SZIF; Pozn.: ceny jsou bez DPH

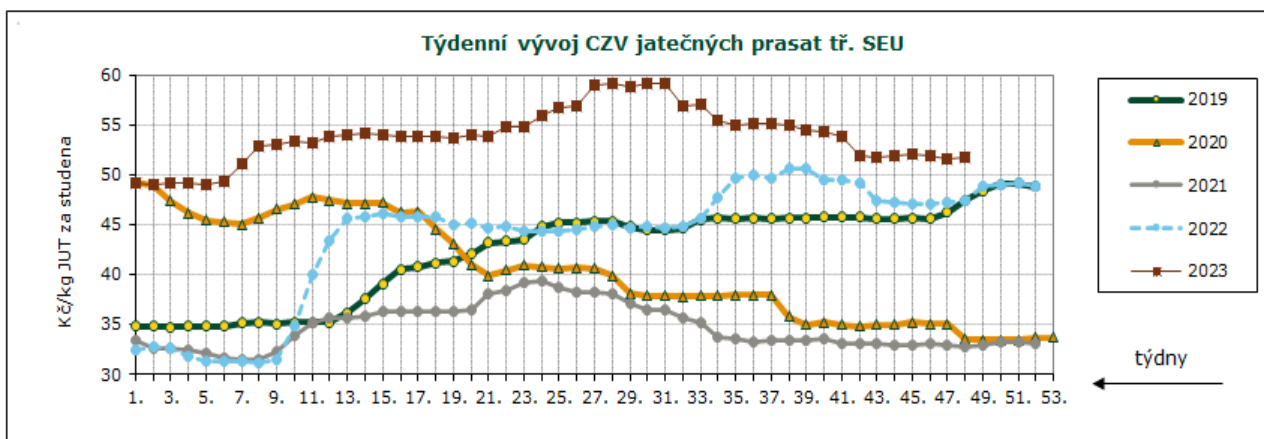
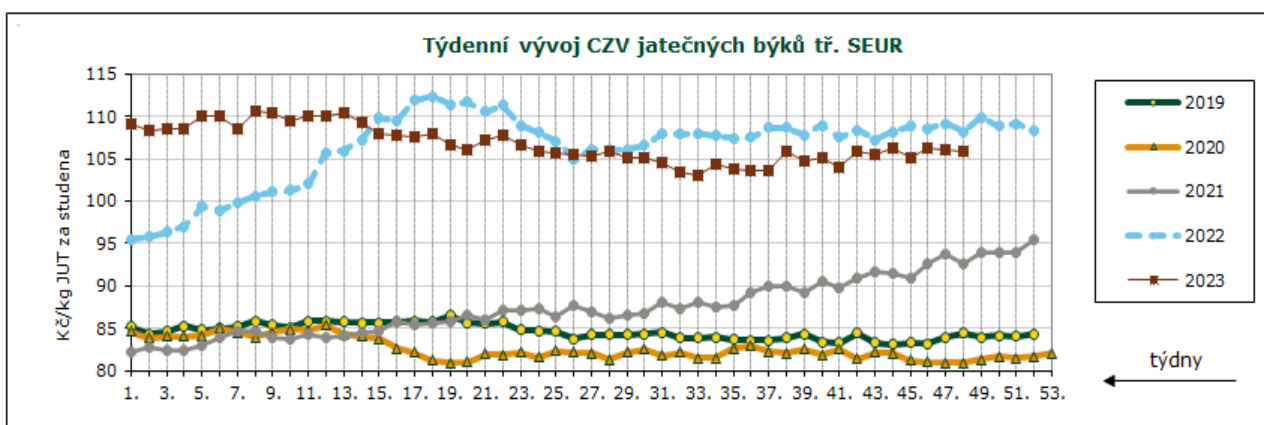


Průměrné ceny JUT jatečných prasat tř. SEU v Kč/kg za studena

týden	23.	24.	25.	26.	27.	28.	29.	30.	31.	32.	33.	34.	35.
ceny	54,79	55,91	56,67	56,86	59,02	59,12	58,84	59,17	59,15	56,91	57,01	55,43	55,02
týden	36.	37.	38.	39.	40.	41.	42.	43.	44.	45.	46.	47.	48.
ceny	55,16	55,09	54,92	54,45	54,29	53,77	51,90	51,70	51,84	52,01	51,84	51,65	51,78

Průměrné ceny JUT jatečných býků tř. SEUR v Kč/kg za studena

týden	23.	24.	25.	26.	27.	28.	29.	30.	31.	32.	33.	34.	35.
ceny	106,53	105,90	105,68	105,51	105,36	105,94	105,15	105,04	104,50	103,39	102,94	104,30	103,75
týden	36.	37.	38.	39.	40.	41.	42.	43.	44.	45.	46.	47.	48.
ceny	103,59	103,68	105,96	104,78	105,17	104,01	105,77	105,44	106,17	105,20	106,16	105,99	105,93



Pramen: TIS^{ČR} SZIF

Denní vývoj nákupních cen (CZV) 13 podniků JATEČNÁ PRASATA tř. SEU v Kč/kg JUT za studena

	20.11.	21.11.	22.11.	23.11.	24.11.	27.11.	28.11.	29.11.	30.11.	1.12.
2022	47,03	47,52	47,38	47,11	47,03	47,38	47,39	47,50	47,34	47,61
2023	51,42	51,49	51,90	51,65	51,82	51,61	51,70	51,95	51,45	52,17

JATEČNÍ BÝCI tř. SEUR v Kč/kg JUT za studena

	20.11.	21.11.	22.11.	23.11.	24.11.	27.11.	28.11.	29.11.	30.11.	1.12.
2022	108,68	107,06	109,66	109,52	109,49	108,92	109,34	108,31	103,82	109,38
2023	105,01	105,75	105,01	105,73	107,76	108,14	106,75	103,22	108,62	105,82

Pramen: TIS ČR SZIF; Pozn.: ceny jsou bez DPH a nezahnují dopravní náklady;



Zahraniční obchod říjen 2023

Dovoz

V říjnu bylo dovezeno do ČR 47,8 t živého jat. skotu (tj. 74 ks) v celkové hodn. 2 222 tis. Kč ze Slovenska. Dovezlo se 399,0 t jatečných prasat (tj. 8 395 ks) v celkové hodnotě 24 038 tis. Kč. Nejvíce kusů bylo dovezeno ze Slovenska (5 570 ks/345,4 t v hodnotě 18 181 tis. Kč). **Za říjen bylo dovezeno do ČR 3 855,5 t hovězího masa za 138,59 Kč/kg v celk. hodnotě 534 351 tis. Kč.** Ze zemí EU bylo přijato 3 662,8 t hov. masa za 129,71 Kč/kg v celk. hodnotě 475 083 tis. Kč. K hlavním dovozcům hovězího masa patřilo Německo (951,3 t za 102,36 Kč/kg), Polsko

(892,2 t za 127,14 Kč/kg) a Nizozemsko (865,4 t za 152,77 Kč/kg). Ze zemí mimo EU se dovezlo 192,7 t hovězího masa. **V říjnu se dovezlo do ČR 25 222,9 t vepř. masa za 79,11 Kč/kg v celkové hodnotě 1 995 400 tis. Kč.** Ze zemí EU se přijalo o 313,6 t vepř. masa méně. K hlavním dovozcům vepř. masa patřilo Německo (9 329,0 t za 76,99 Kč/kg), Španělsko (6 474,9 t za 87,33 Kč/kg), Belgie (2 430,7 t za 69,43 Kč/kg), Polsko (2 340,7 t za 94,29 Kč/kg), Nizozemsko (1 087,8 t za 63,27 Kč/kg) a Francie (919,7 t za 55,31 Kč/kg).

Vývoz

V říjnu bylo vyvezeno z ČR 10 036,6 t živého jat. skotu (tj. 55 906 ks) v celkové hodnotě 688 475 tis. Kč. Nejvíce kusů skotu bylo vyvezeno hlavně do Chorvatska (5 600 ks/1 460,2 t v hodnotě 121 450 tis. Kč) a do Slovinska (5 089 ks/1 246,1 t v hodnotě 107 463 tis. Kč). Do Kosova se vyvezlo 19,8 t jatečného skotu. Za říjen bylo vyvezeno z ČR 1 798,0 t ž. jat. prasat (tj. 19 480 ks) v celk. hodn. 80 875 tis. Kč. Export jatečných prasat směřoval převážně na Slovensko (7 825 ks/807,8 t v hodnotě 35 553 tis. Kč)

a do Maďarska (7 072 ks /731,2 t v hodn. 31 329 tis. Kč). **Za říjen bylo vyvezeno z ČR 1 374,6 t hovězího masa za 126,85 Kč/kg v celk. hodnotě 174 360 tis. Kč.** Vývoz hov. masa směřoval hlavně na Slovensko (546,8 t za 156,32 Kč/kg) a do Nizozemska (363,6 t za 91,73 Kč/kg). **V říjnu bylo vyvezeno z ČR 2 532,1 t vepřového masa za 67,05 Kč/kg v celkové hodnotě 169 770 tis. Kč,** nejvíce tun vepřového masa se vyvezlo na Slovensko (1 828,3 t za 76,45 Kč/kg v hodnotě 139 775 tis. Kč).

Dovoz a vývoz živého jatečného skotu a prasat, hovězího a vepřového masa v roce 2023

	dovoz				vývoz			
	celkem		z toho EU		celkem		z toho EU	
	v t	v tis. Kč	v t	v tis. Kč	v t	v tis. Kč	v t	v tis. Kč
JATEČNÝ SKOT (010229, 01029091, 01029099)								
1.1. - 31.10.2023	545,4	28 097	545,4	28 097	61 103,6	3 999 951	57 175,2	3 648 520
1.10. – 31.10.2023	47,8	2 222	47,8	2 222	10 036,6	688 475	10 016,8	687 494
JATEČNÁ PRASATA (010391, 010392)								
1.1. - 31.10.2023	4 159,4	271 285	4 159,4	271 285	17 316,1	832 082	17 316,1	832 082
1.10. – 31.10.2023	399,0	24 038	399,0	24 038	1 798,0	80 875	1 798,0	80 875

	dovoz				vývoz			
	celkem		z toho EU		celkem		z toho EU	
	v t	cena Kč/kg	v t	cena Kč/kg	v t	cena Kč/kg	v t	cena Kč/kg
HOVĚZÍ MASA (0201, 0202)								
1.1. - 31.10.2023	35 548,2	138,34	33 874,5	129,66	13 317,3	128,97	13 317,3	128,97
1.10. – 31.10.2023	3 855,5	138,59	3 662,8	129,71	1 374,6	126,85	1 374,6	126,85
VEPŘOVÉ MASA (0203)								
1.1. - 31.10.2023	231 536,3	78,66	228 503,8	78,57	25 892,2	65,64	25 885,3	65,59
1.10. – 31.10.2023	25 222,9	79,11	24 909,4	79,12	2 532,1	67,05	2 531,5	66,99

Pramen: Zahraniční obchod ČSÚ; 7. 12. 2023; Pozn.: Celní statistika provádí zpětně úpravu údajů.

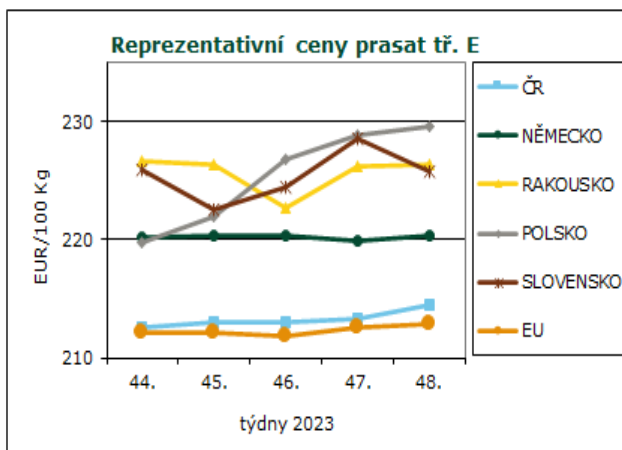
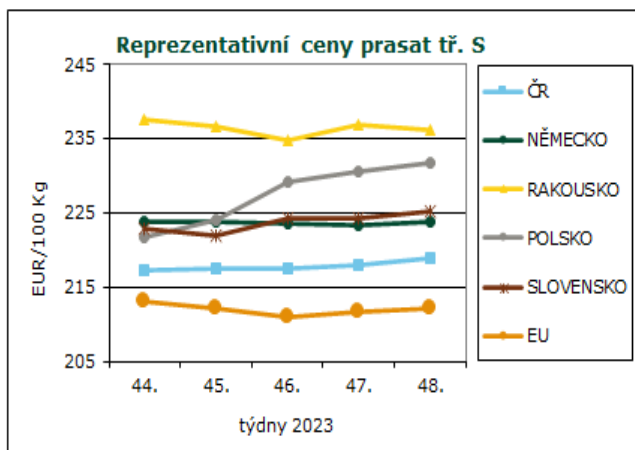


Reprezentativní ceny prasat

(EUR/100 kg)

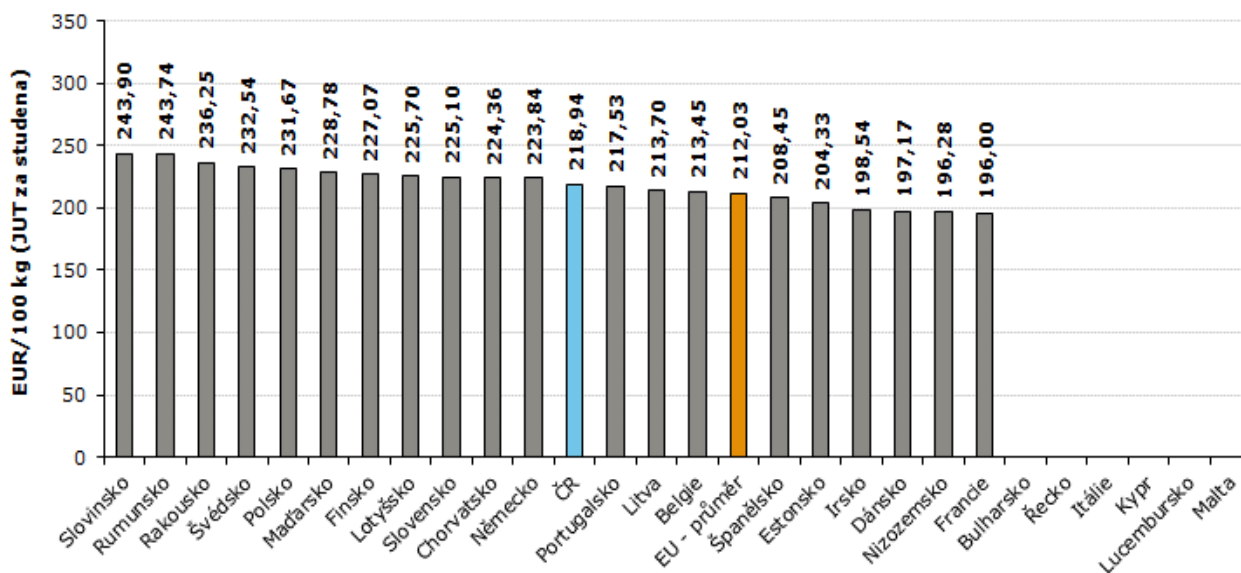
		Prasata tř. S (JUT za studena)			Prasata tř. E (JUT za studena)		
		48. týden 23	47. týden 23	46. týden 23	48. týden 23	47. týden 23	46. týden 23
		27.11.–3.12.	20.11.–26.11.	13.11.–19.11.	27.11.–3.12.	20.11.–26.11.	13.11.–19.11.
Belgie	BE	213,45	213,62	211,86	205,38	205,37	203,57
Bulharsko	BG	-	-	-	257,10	258,70	260,67
ČR	CZ	218,94	217,85	217,39	214,50	213,23	213,02
Dánsko	DK	197,17	196,35	194,13	194,63	193,53	191,59
Německo	DE	223,84	223,37	223,64	220,33	219,83	220,40
Estonsko	EE	204,33	204,94	204,38	200,83	203,28	201,74
Řecko	GR	(*)	243,62	(*)	(*)	243,62	(*)
Španělsko	ES	208,45	208,65	207,67	200,50	201,36	198,71
Francie	FR	196,00	196,00	197,00	189,00	189,00	190,00
Chorvatsko	HR	224,36	194,54	190,15	199,90	210,73	193,11
Irsko	IE	198,54	202,21	202,43	198,62	202,16	202,27
Itálie	IT	-	-	-	-	-	-
Kypr	CY	-	-	-	254,24	252,67	252,55
Lotyšsko	LV	225,70	219,98	220,62	231,73	230,21	228,50
Litva	LT	213,70	211,99	212,44	221,54	219,87	216,88
Lucembursko	LU	(*)	221,65	(*)	(*)	214,66	(*)
Maďarsko	HU	228,78	225,20	223,81	226,69	221,72	221,71
Malta	MT	(*)	226,27	226,86	(*)	225,56	226,22
Nizozemsko	NL	196,28	196,35	196,42	195,14	195,21	195,28
Rakousko	AT	236,25	236,73	234,75	226,42	226,16	222,66
Polsko	PL	231,67	230,66	229,13	229,63	228,82	226,83
Portugalsko	PT	217,53	217,53	217,53	218,35	218,35	218,35
Rumunsko	RO	243,74	236,53	235,27	239,89	235,11	233,37
Slovinsko	SI	243,90	242,90	243,33	224,88	224,32	224,44
Slovensko	SK	225,10	224,30	224,31	225,81	228,49	224,42
Finsko	FI	227,07	227,42	227,17	219,79	219,69	220,41
Švédsko	SE	232,54	228,93	226,73	227,63	225,44	223,09
EU		212,03	211,62	211,04	212,85	212,54	211,79
týdenní vývoj		+ 0,2%	+ 0,3%	- 0,5%	+ 0,1%	+ 0,4%	- 0,1%

Pramen: Evropská komise, Pozn.: ceny jsou bez DPH a zahrnují dopravní náklady; (*) důvěrná data



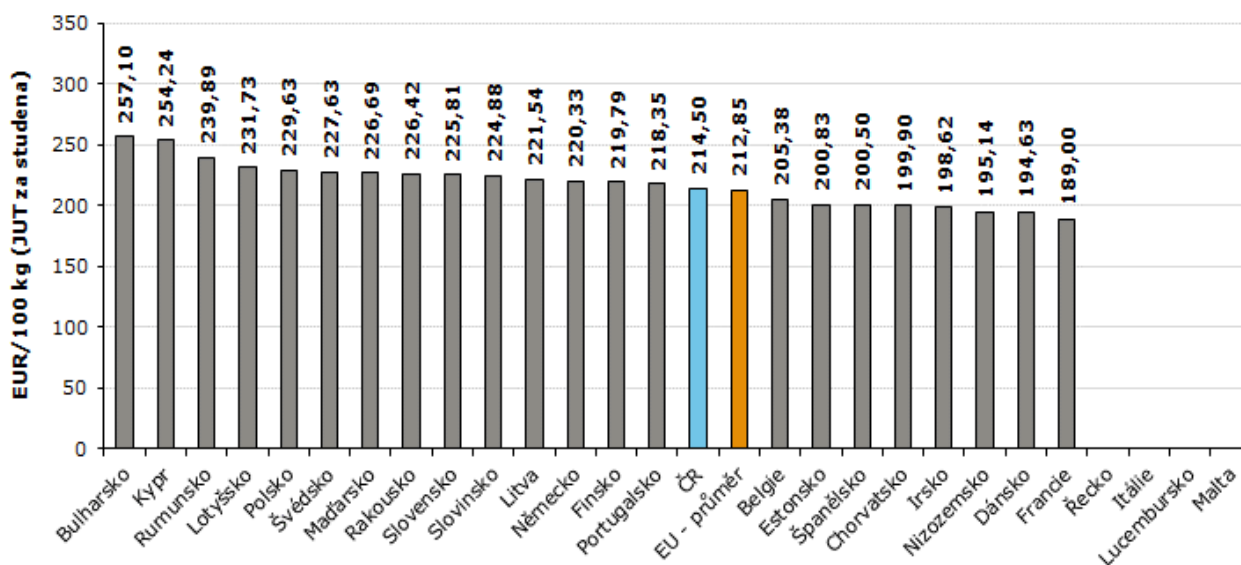


Ceny prasat JUT tř. S ve 48. týdnu 2023



Pramen: Evropská komise, TIS^{ČR} SZIF; Pozn.: ceny jsou bez DPH a zahrnují dopravní náklady

Ceny prasat JUT tř. E ve 48. týdnu 2023



Pramen: Evropská komise, TIS^{ČR} SZIF; Pozn.: ceny jsou bez DPH a zahrnují dopravní náklady

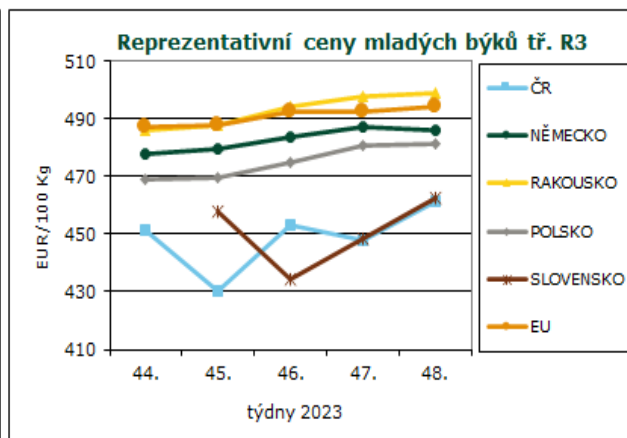
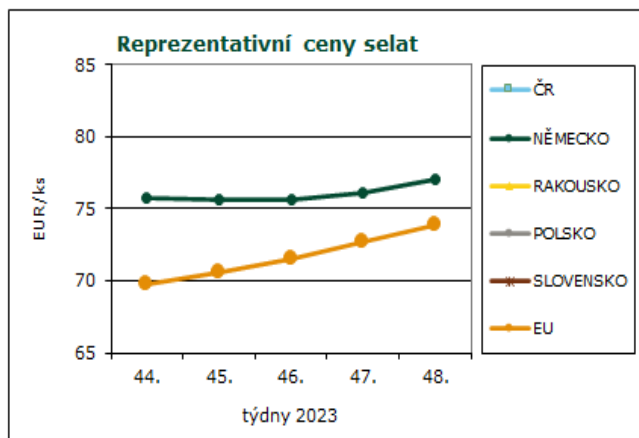


Reprezentativní ceny selat a mladých býků

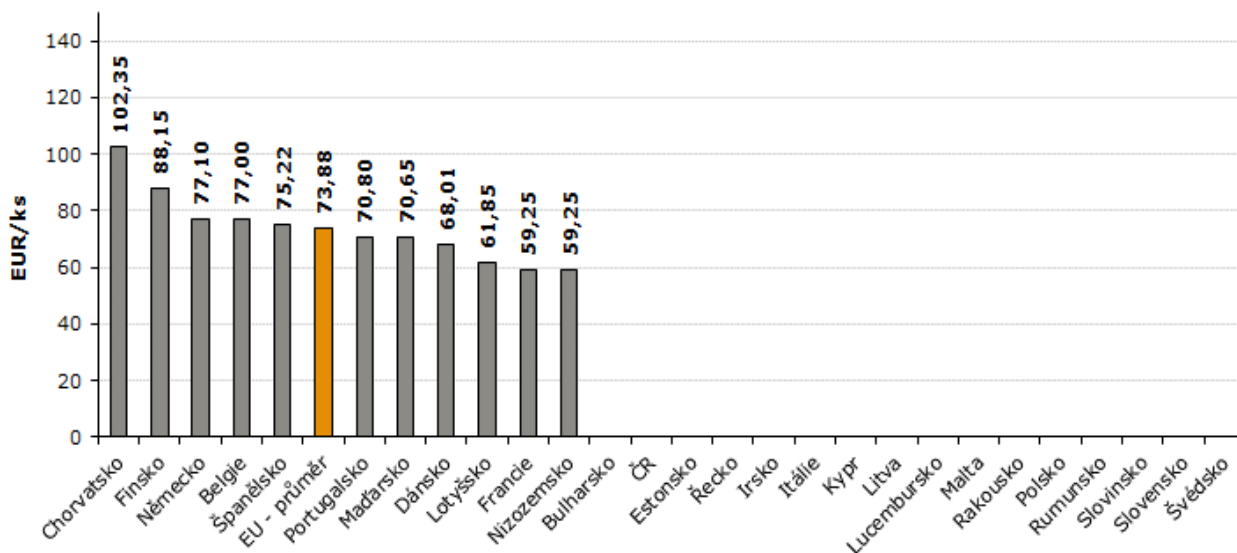
(EUR/100 kg)

		Selata (€/ks)			Mladí býci tř. R3 (JUT za studena)		
		48. týden 23 27.11.–3.12.	47. týden 23 20.11.–26.11.	46. týden 23 13.11.–19.11.	48. týden 23 27.11.–3.12.	47. týden 23 20.11.–26.11.	46. týden 23 13.11.–19.11.
Belgie	BE	77,00	75,00	73,00	404,0	404,0	404,0
Bulharsko	BG	-	-	-	516,4	516,4	516,4
ČR	CZ	(*)	(*)	(*)	461,1	447,9	453,2
Dánsko	DK	68,01	68,00	65,83	427,2	419,5	430,0
Německo	DE	77,10	76,10	75,60	485,7	487,4	483,6
Estonsko	EE	(*)	(*)	(*)	(*)	(*)	(*)
Řecko	GR	-	-	-	468,9	463,2	458,6
Španělsko	ES	75,22	72,79	70,75	433,6	433,6	433,6
Francie	FR	59,25	59,25	58,75	503,6	499,4	505,9
Chorvatsko	HR	102,35	102,35	102,35	519,0	519,0	518,0
Irsko	IE	-	-	-	520,4	514,0	516,5
Itálie	IT	(*)	101,67	101,67	516,3	512,2	512,2
Kypr	CY	-	-	-	-	-	-
Lotyšsko	LV	61,85	65,78	63,75	302,6	302,6	302,6
Litva	LT	-	-	-	372,0	368,5	374,0
Lucembursko	LU	-	-	-	(*)	(*)	481,4
Maďarsko	HU	70,65	71,16	72,44	-	-	-
Malta	MT	-	-	-	-	-	-
Nizozemsko	NL	59,25	57,50	56,25	236,0	183,0	328,0
Rakousko	AT	-	-	-	499,1	497,6	494,4
Polsko	PL	-	-	-	481,3	480,7	475,0
Portugalsko	PT	70,80	70,80	66,00	495,0	481,7	487,6
Rumunsko	RO	-	-	-	543,7	441,9	424,6
Slovinsko	SI	-	-	-	484,1	487,2	485,8
Slovensko	SK	-	-	-	462,4	448,3	434,5
Finsko	FI	88,15	88,98	89,70	508,7	501,7	505,2
Švédsko	SE	(*)	87,60	86,64	510,1	507,1	509,0
EU		73,88	72,72	71,47	494,2	492,5	492,3
týdenní vývoj		1,6%	1,7%	1,3%	2,41	-0,06	4,99

Pramen: Evropská komise, Pozn.: ceny selat jsou za kus o hmotnosti přibližně 25 kg, ceny jsou bez DPH a zahrnují dopravní náklady; (*) důvěrná data

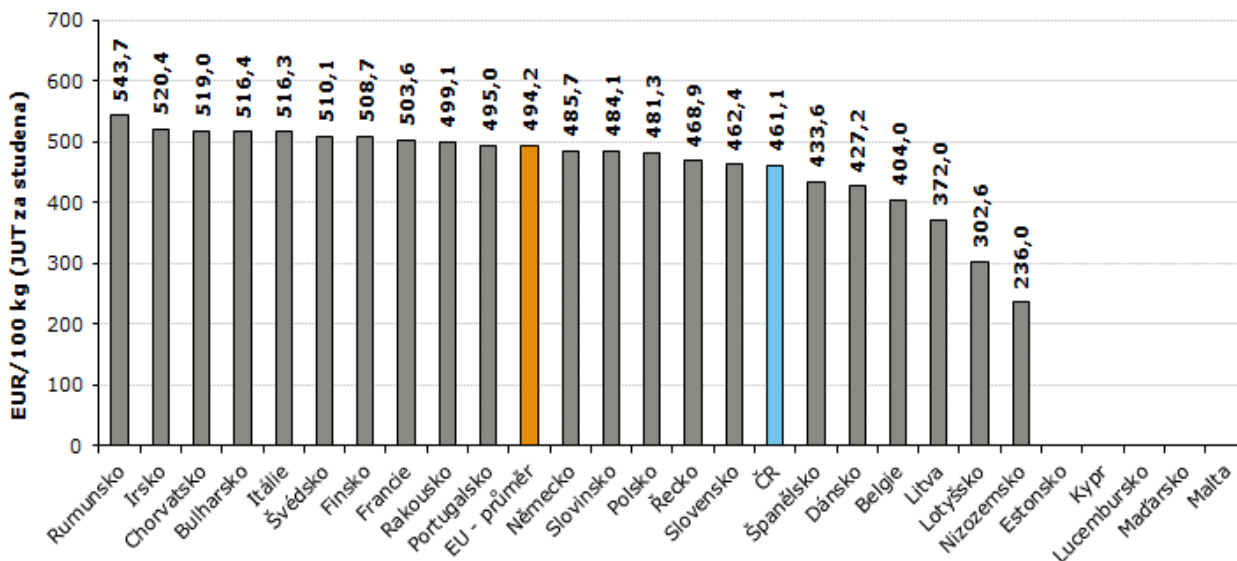


Ceny selat ve 48. týdnu 2023



Pramen: Evropská komise, TIS^{ČR} SZIF; Pozn.: ceny jsou bez DPH

Ceny mladých býků JUT tř. R3 ve 48. týdnu 2023



Pramen: Evropská komise, TIS^{ČR} SZIF; Pozn.: ceny jsou bez DPH a zahrnují dopravní náklady

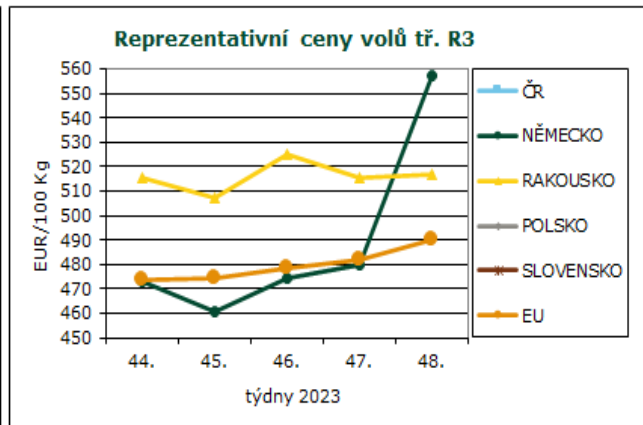
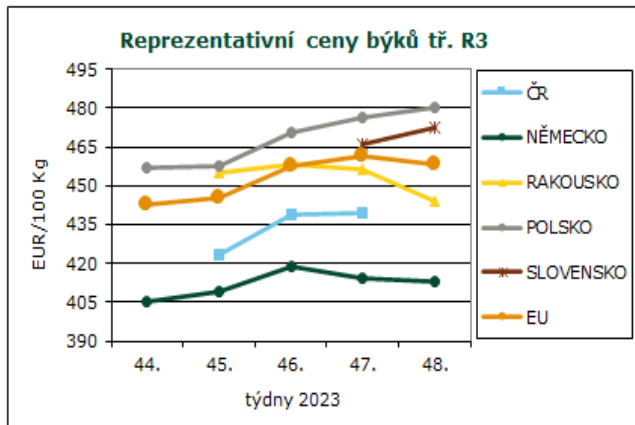


Reprezentativní ceny býků a volů

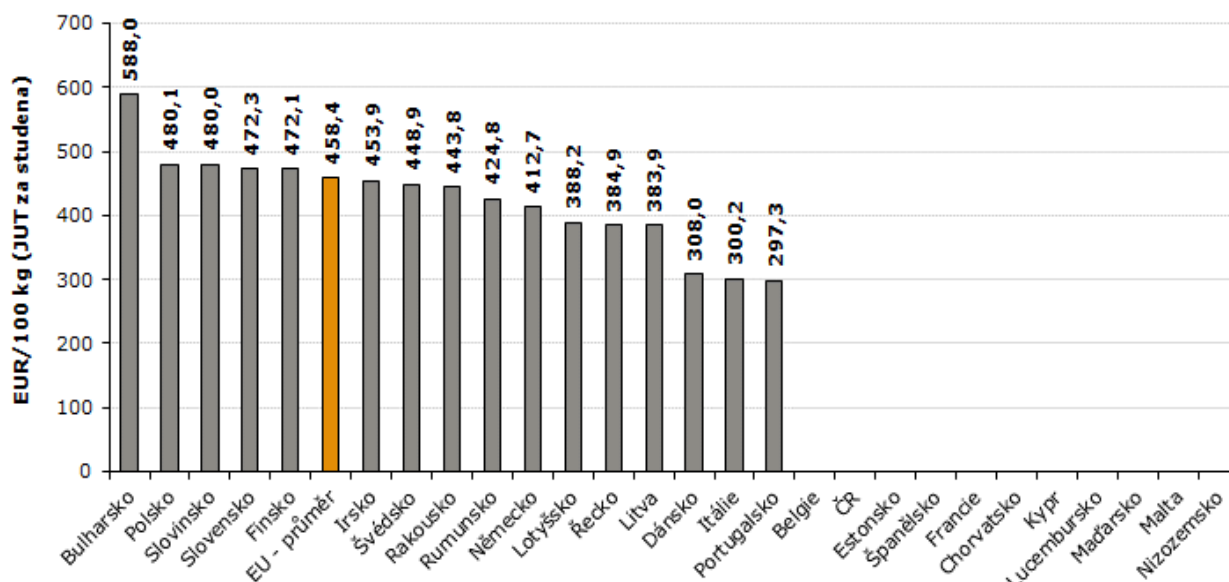
(EUR/100 kg)

		Býci nad 2 roky tř. R3 (JUT za studena)			Voli tř. R3 (JUT za studena)		
		48. týden 23	47. týden 23	46. týden 23	48. týden 23	47. týden 23	46. týden 23
		27.11.–3.12.	20.11.–26.11.	13.11.–19.11.	27.11.–3.12.	20.11.–26.11.	13.11.–19.11.
Belgie	BE	-	-	-	-	-	-
Bulharsko	BG	588,0	395,6	516,4	-	-	-
ČR	CZ	(*)	439,8	439,0	(*)	(*)	(*)
Dánsko	DK	308,0	371,1	306,5	446,8	449,6	438,1
Německo	DE	412,7	414,2	418,9	557,5	479,7	474,6
Estonsko	EE	(*)	(*)	(*)	(*)	(*)	(*)
Řecko	GR	384,9	374,7	367,3	477,9	471,5	465,5
Španělsko	ES	-	-	-	-	-	-
Francie	FR	-	-	-	-	-	-
Chorvatsko	HR	-	-	-	518,0	520,0	523,0
Irsko	IE	453,9	546,3	546,3	-	-	-
Itálie	IT	300,2	428,6	428,6	484,8	523,8	523,8
Kypr	CY	-	-	-	-	-	-
Lotyšsko	LV	388,2	388,2	388,2	363,1	363,1	363,1
Litva	LT	383,9	338,9	360,1	(*)	(*)	(*)
Lucembursko	LU	(*)	(*)	(*)	(*)	(*)	(*)
Maďarsko	HU	-	-	-	-	-	-
Malta	MT	-	-	-	-	-	-
Nizozemsko	NL	-	-	-	-	-	-
Rakousko	AT	443,8	456,6	458,0	516,6	515,3	525,0
Polsko	PL	480,1	476,4	470,5	-	-	-
Portugalsko	PT	297,3	391,2	391,2	460,0	460,0	460,0
Rumunsko	RO	424,8	424,7	424,6	401,3	415,8	415,8
Slovinsko	SI	480,0	483,3	488,8	439,7	489,7	473,2
Slovensko	SK	472,3	466,4	(*)	-	-	-
Finsko	FI	472,1	478,3	487,6	-	-	-
Švédsko	SE	448,9	478,5	471,9	520,7	505,9	503,9
EU		458,4	461,4	457,5	489,8	482,2	478,6
týdenní vývoj		1,60	2,46	7,05	7,75	3,55	4,01

Pramen: Evropská komise, Pozn.: ceny jsou bez DPH a zahrnují dopravní náklady, (*) důvěrná data

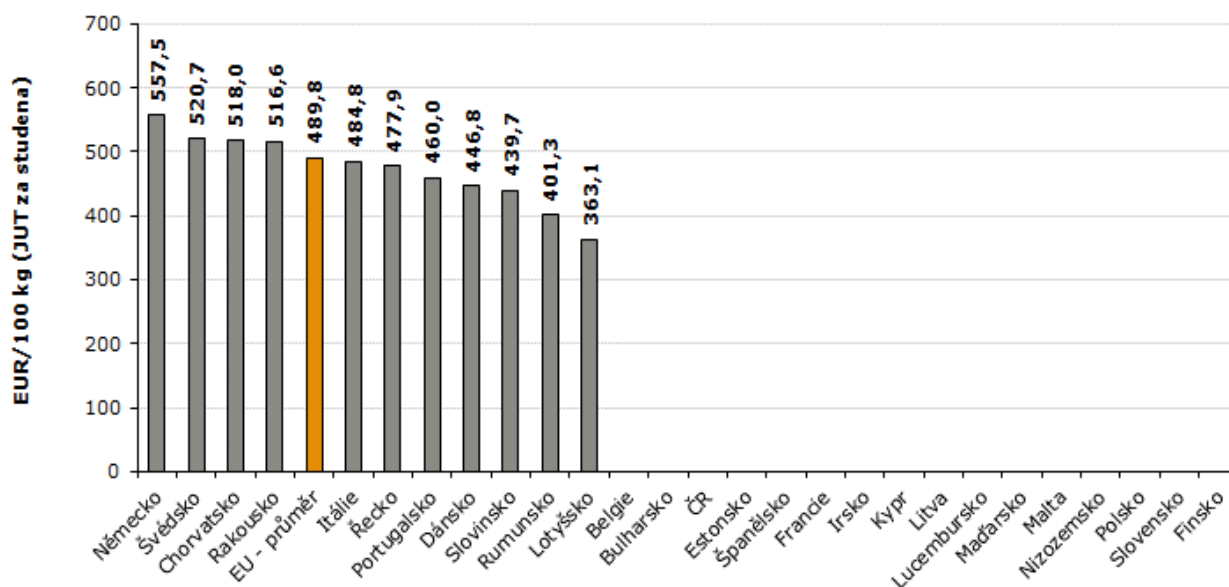


Ceny býků nad 2 roky JUT tř. R3 ve 48. týdnu 2023



Pramen: Evropská komise, TIS^{ČR} SZIF; Pozn.: ceny jsou bez DPH a zahrnují dopravní náklady

Ceny volů JUT tř. R3 ve 48. týdnu 2023



Pramen: Evropská komise, TIS^{ČR} SZIF; Pozn.: ceny jsou bez DPH a zahrnují dopravní náklady

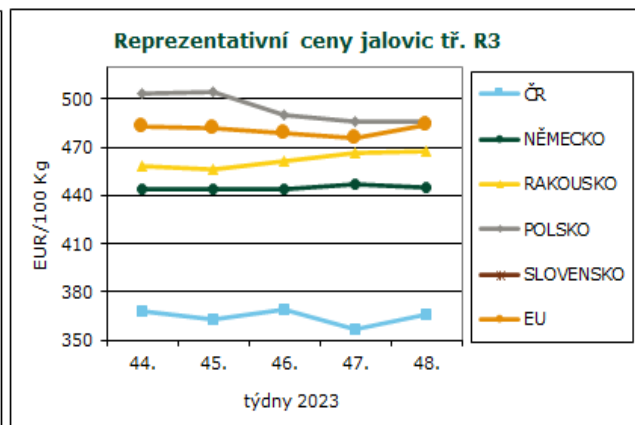
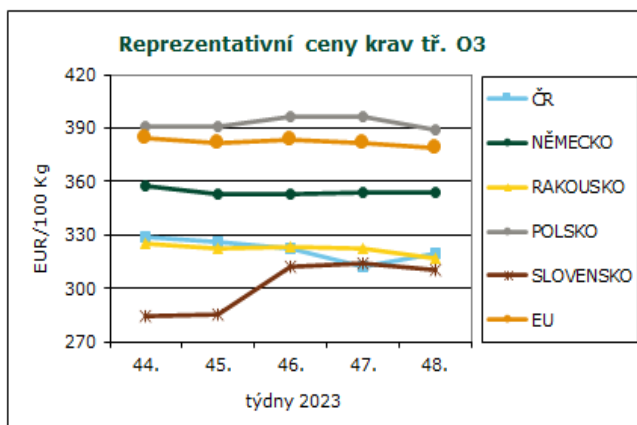


Reprezentativní ceny krav a jalovic

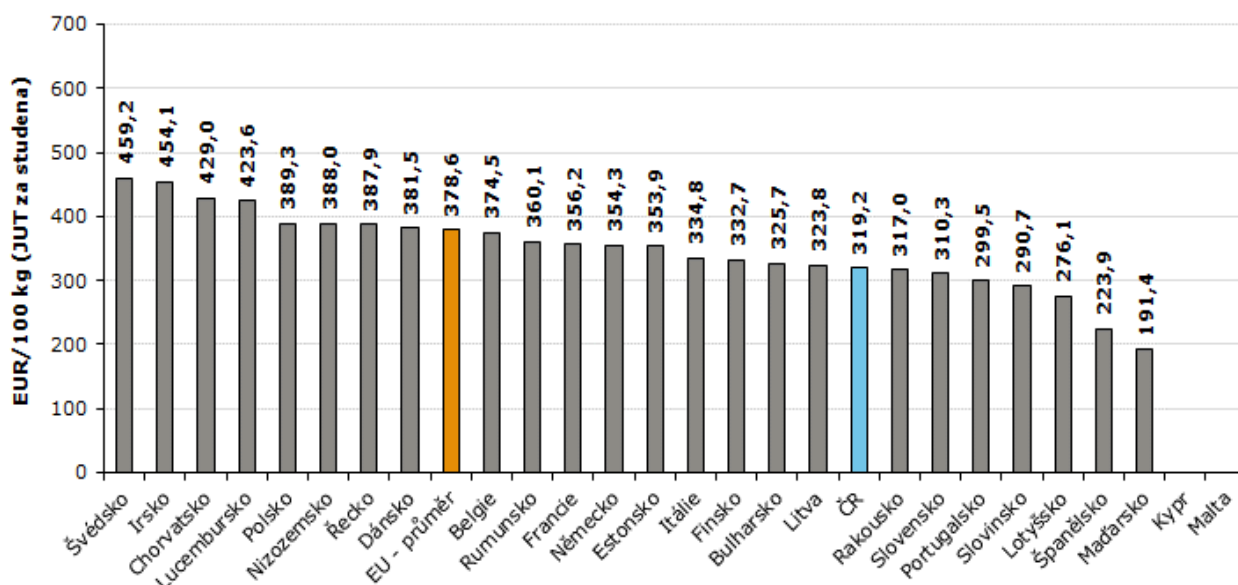
(EUR/100 kg)

		Krávy tř. O3 (JUT za studena)			Jalovice tř. R3 (JUT za studena)		
		48. týden 23	47. týden 23	46. týden 23	48. týden 23	47. týden 23	46. týden 23
		27.11.–3.12.	20.11.–26.11.	13.11.–19.11.	27.11.–3.12.	20.11.–26.11.	13.11.–19.11.
Belgie	BE	374,5	373,2	373,9	494,7	494,4	494,7
Bulharsko	BG	325,7	366,1	430,2	439,0	439,0	439,0
ČR	CZ	319,2	312,4	322,5	366,0	357,0	369,0
Dánsko	DK	381,5	383,8	383,0	419,4	413,5	415,3
Německo	DE	354,3	354,1	352,9	444,8	447,2	443,6
Estonsko	EE	353,9	351,9	356,9	(*)	(*)	(*)
Řecko	GR	387,9	384,0	377,1	480,1	471,7	467,5
Španělsko	ES	223,9	223,9	223,9	444,6	444,6	444,6
Francie	FR	356,2	366,5	369,5	513,6	483,3	499,8
Chorvatsko	HR	429,0	438,0	448,0	528,0	534,0	543,0
Irsko	IE	454,1	454,1	393,4	520,5	498,2	503,1
Itálie	IT	334,8	329,0	329,0	501,7	479,8	479,8
Kypr	CY	-	-	-	-	-	-
Lotyšsko	LV	276,1	294,2	289,4	251,2	305,0	301,9
Litva	LT	323,8	318,2	318,5	352,6	365,8	341,9
Lucembursko	LU	423,6	423,6	420,2	538,3	538,3	526,2
Maďarsko	HU	191,4	190,8	204,2	181,0	181,1	186,8
Malta	MT	-	-	-	-	-	-
Nizozemsko	NL	388,0	382,0	385,0	175,0	195,0	314,0
Rakousko	AT	317,0	322,4	323,4	467,9	466,3	461,1
Polsko	PL	389,3	396,4	396,6	486,1	486,0	490,5
Portugalsko	PT	299,5	313,7	313,0	499,7	491,5	484,3
Rumunsko	RO	360,1	353,5	361,7	433,5	409,2	455,6
Slovinsko	SI	290,7	301,4	277,5	463,5	446,0	453,8
Slovensko	SK	310,3	314,2	311,8	(*)	(*)	(*)
Finsko	FI	332,7	331,5	339,3	485,0	493,6	494,5
Švédsko	SE	459,2	461,5	450,3	484,0	470,9	469,6
EU		378,6	381,3	383,4	483,5	475,3	478,8
týdenní vývoj		-2,18	-1,66	2,07	4,91	-2,82	-1,53

Pramen: Evropská komise, Pozn.: ceny jsou bez DPH a zahrnují dopravní náklady, (*) důvěrná data

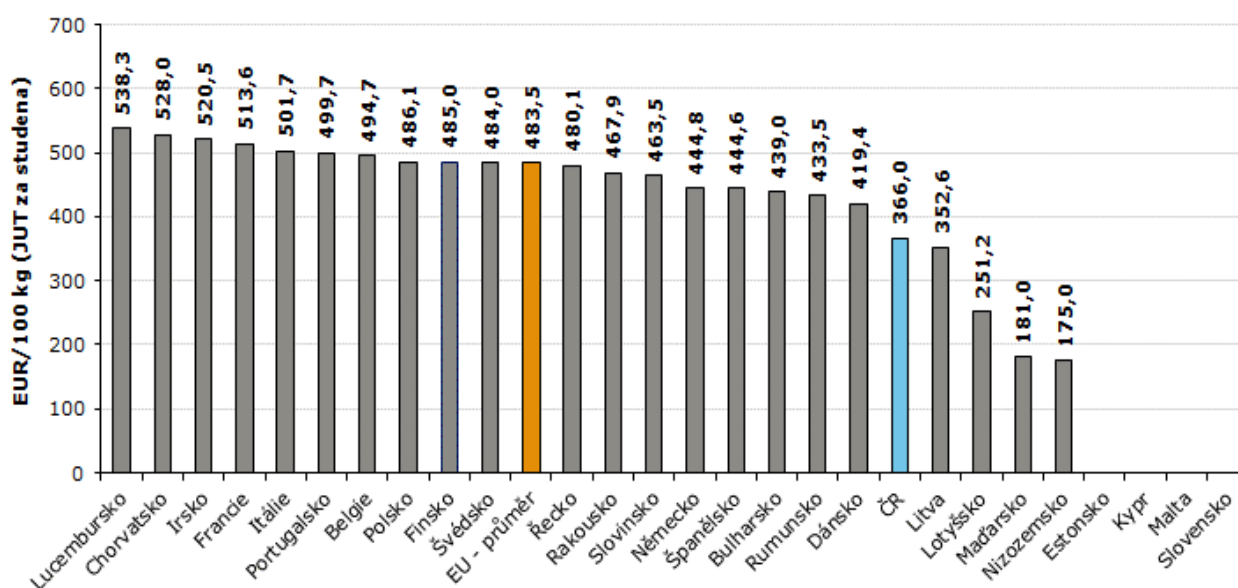


Ceny krav JUT tř. 03 ve 48. týdnu 2023



Pramen: Evropská komise, TIS^{ČR} SZIF; Pozn.: ceny jsou bez DPH a zahrnují dopravní náklady,

Ceny jalovic JUT tř. R3 ve 48. týdnu 2023



Pramen: Evropská komise, TIS^{ČR} SZIF; Pozn.: ceny jsou bez DPH a zahrnují dopravní náklady



Agrární tržní informace Slovenska

Vývoj nákupních cen jatečných zvířat

Jatečný skot – v průběhu listopadu (44.-48. týden) ve srovnání s říjnem (40. – 43. týden) se na trhu s jat. skotem nakoupilo o 18,0 % více jatečných zvířat.

Býci – ve 48. týdnů ve srovnání se 46. týdnem průměrná cena jat. býků A celkem klesla o 2,4 % na 4,40 €/kg j. hm. (2,42 €/kg ž. hm.). Prům. cena jat. býků B celkem stoupla o 3,3 % na 4,58 €/kg j. hm. (2,52 €/kg ž. hm.). Prům. nákupní cena jat. býků A+B celkem se snížila o 1,0 % na 4,45 €/kg j. hm. (2,45 €/kg ž. hm.).

Krávy – prům. nák. cena se v listopadu pohybovala od 0,87 do 5,03 €/kg j. hm. Vývoj cen se ve 48. týdnů v porovnání s 46. týdnem pohyboval od -1,4 % (tř. R) do -2,0 % (tř. P). Průměrná nákupní cena za krávy celkem ve 48. týdnů oproti 46. týdnů vzrostla o 1,4 % na 2,73 €/kg j. hm. (1,41 €/kg ž. hm.).

Jalovice – průměrná nákupní cena se v listopadu pohybovala od 1,16 do 5,00 €/kg j. hm. Ve 48. týdnů oproti 46. týdnů prům. nák. cena vyskočila o 22,5 % na úroveň 3,20 €/kg j. hm. (1,65 €/kg ž. hm.).

Jatečná prasata – v listopadu se nakoupilo více jatečných prasat celkem (+20,7 %) než v říjnu. Průměrná nákupní cena se za 44. – 48. týden pohybovala od 1,60 do 3,15 €/kg j. hm. Vývoj prům.

nák. cen prasat se ve 48. týdnů v porovnání se 46. týdnem pohyboval od -5,1 % (třída U) do +14,6 % (lehká). Prům. nák. cena za všechna jat.prasata stoupla o 1,3 % na 2,27 €/kg j. hm. (1,80 €/kg ž. hm.).

Vývoj odbytových cen masa a mas. výrobků

Maso z býků a jalovic

Průměrné ceny ve 48. týdnů v porovnání s 46. týdnem stouply skoro v celém sortimentu, a to od +0,6 % (nízká roštěná bez kosti) do +2,4 % (čtvrť zadní). Klesla jen průměrná cena čtvrti přední o 0,1 %.

Maso z krav

Ceny se snížily od -0,5 % (zadní maso bez kosti) do -15,4 % (nízká roštěná). Nárůst průměrných odbytových cen byl zaznamenán jen u předního masa bez kosti o 2,9 % a u svičkové o 5,5 %.

Vepřové maso

Prům. ceny klesly od -0,5 % (kýta s kostí a kolenem) do -2,5 % (krkovice s kostí). Zvýšení prům. cen bylo od +0,6 % (plec bez kosti) do +6,2 % (půlka bez hlavy).

Masné výrobky

Zvýšení cen bylo v rozpětí od 0,7 % (špekáčky) do 29,7 % (Bratislavské párky). Naopak pokles cen se pohyboval od -0,4 % (salám Nitran) do -5,1 % (syrová výseková slanina hřbetní bez kůže).

Nákupní ceny jatečného skotu (EUROP)

€/kg v j. hm. (bez DPH)

	Položka	SKZ	SKS	SKV	SR	SR	Vývoj v %	Přepočtená na ž.hm.
					48. týden	46. týden		
MI. býci R 1-5	Počet	35	*	*	39	54	-27,8	-
	Prům. ž.hm.	670,7	*	*	670,2	686,1	-2,3	-
	Prům. cena	4,49	*	*	4,51	4,59	-1,8	2,48
MI. býci O 1-5	Počet	51	*	*	67	45	48,9	-
	Prům. ž.hm.	632,5	*	*	609,9	579,5	5,3	-
	Prům. cena	4,25	*	*	4,32	4,29	0,7	2,37
MI. býci E - P	Počet	97	*	10	117	107	9,4	-
	Prům. ž.hm.	646,8	*	569,1	632,5	645,3	-2,0	-
	Prům. cena	4,36	*	4,66	4,40	4,51	-2,4	2,42
Býci E - P	Počet	25	*	8	40	32	25,0	-
	Prům. ž.hm.	725,6	*	566,5	669,2	660,1	1,4	-
	Prům. cena	4,43	*	5,06	4,58	4,43	3,3	2,52
MI. býci a Býci	Počet	122	17	18	157	139	13,0	-
	Prům. ž.hm.	662,9	569,0	567,9	641,9	648,7	-1,0	-
	Prům. cena	4,38	4,60	4,83	4,45	4,49	-1,0	2,44
Krávy O 1-5	Počet	53	*	4	95	107	-11,2	-
	Prům. ž.hm.	556,5	*	604,3	563,4	556,9	1,2	-
	Prům. cena	2,41	*	2,43	2,80	2,85	-1,8	1,44
Krávy P 1-5	Počet	43	*	*	51	52	-1,9	-
	Prům. ž.hm.	443,0	*	*	430,8	444,3	-3,0	-
	Prům. cena	1,76	*	*	1,76	1,79	-2,0	0,90
Krávy E - P	Počet	120	77	9	206	194	6,2	-
	Prům. ž.hm.	542,0	636,3	490,8	575,0	549,4	4,7	-
	Prům. cena	2,31	3,31	2,58	2,73	2,69	1,4	1,41
Jalovice E - P	Počet	18	22	-	40	18	122,2	-
	Prům. ž.hm.	450,9	445,8	-	448,1	442,2	1,3	-
	Prům. cena	2,94	3,42	-	3,20	2,62	22,5	1,65

Orientační přepočítávací koeficienty: býci 1,82; jalovice a krávy 1,94

Pozn.: * - méně než tři údaje; SKZ - západoslovenská oblast (Bratislavský, Trnavský, Trenčinský, Nitrianský kraj)

SKS - stredoslovenská oblast (Žilinský a Banskobystrický kraj), SKV - východoslovenská oblast (Prešovský a Košický kraj)



Nákupní ceny jatečných prasat (SEUROP)

€/kg v j. hm. (bez DPH)

	Položka	SKZ	SKS	SKV	SR	SR	Vývoj v %	Přepočtená na ž.hm.
					48. týden	46. týden		
Prasata S	Počet	5 077	-	767	5 844	5 986	-2,4	-
	Prům. ž.hm.	114,1	-	112,5	113,9	113,3	0,6	-
	Prům. cena	2,27	-	2,31	2,28	2,27	0,4	1,81
Prasata E	Počet	708	-	212	920	1 884	-51,2	-
	Prům. ž.hm.	124,2	-	116,5	122,4	118,5	3,3	-
	Prům. cena	2,33	-	2,10	2,28	2,27	0,6	1,81
Prasata U	Počet	128	*	30	192	334	-42,5	-
	Prům. ž.hm.	130,3	*	122,2	126,1	118,8	6,2	-
	Prům. cena	2,13	*	2,08	2,16	2,27	-5,1	1,71
Prasata R	Počet	*	*	-	*	12	-	-
	Prům. ž.hm.	*	*	-	*	118,3	-	-
	Prům. cena	*	*	-	*	2,30	-	-
Prasata O	Počet	-	-	-	-	-	-	-
	Prům. ž.hm.	-	-	-	-	-	-	-
	Prům. cena	-	-	-	-	-	-	-
Prasata P	Počet	-	-	-	-	-	-	-
	Prům. ž.hm.	-	-	-	-	-	-	-
	Prům. cena	-	-	-	-	-	-	-
Prasata S - P	Počet	5 916	*	1 009	6 967	8 224	-15,3	-
	Prům. ž.hm.	115,7	*	113,6	115,4	114,7	0,6	-
	Prům. cena	2,27	*	2,25	2,27	2,27	0,1	1,80
Prasnice	Počet	*	*	-	*	*	-	-
	Prům. ž.hm.	*	*	-	*	*	-	-
	Prům. cena	*	*	-	*	*	-	-
Prasata N	Počet	43	-	*	44	34	29,4	-
	Prům. ž.hm.	47,5	-	*	48,0	58,5	-17,8	-
	Prům. cena	1,96	-	*	1,97	1,72	14,6	1,57
Prasata T	Počet	65	-	*	68	56	21,4	-
	Prům. ž.hm.	170,7	-	*	171,0	176,5	-3,1	-
	Prům. cena	1,97	-	*	1,97	1,97	-0,1	1,56
Prasata celkem	Počet	6 037	*	1 013	7 094	8 688	-18,4	-
	Prům. ž.hm.	115,9	*	113,8	115,6	119,5	-3,3	-
	Prům. cena	2,27	*	2,25	2,27	2,24	1,3	1,80

Orientační přepočítávací koeficient: prasata 1,26

Průměrné nákupní ceny masných výrobků

Ceny jsou uváděné €/kg (bez DPH)

	SKZ	SKS	SKV	SR	SR	Vývoj v %
				48. týden	46. týden	
Špekáčky	4,12	4,20	4,54	4,35	4,32	0,7
Párky obyčejné	3,92	3,88	2,91	3,11	3,07	1,3
Slovenský salám	3,69	-	-	2,82	2,95	-4,1
Šunkový salám	5,78	4,41	4,70	5,13	4,88	5,1
Inovecký trvan. salám	5,44	4,62	5,32	5,31	5,31	0,0
Čingovský salám	5,15	-	4,86	4,87	5,12	-4,8
Salám Nitran	7,56	-	7,45	7,40	7,43	-0,4
Oravská uzená slanina	6,05	5,12	6,45	5,77	5,77	0,0
Dušená šunka strojová	5,79	5,28	6,14	6,02	6,02	0,0

Pozn.: * - méně než tři údaje; SKZ - západoslovenská oblast (Bratislavský, Tmavský, Trenčinský, Nitrianský kraj)

SKS - stredoslovenská oblast (Žilinský a Banskobystrický kraj), SKV - východoslovenská oblast (Prešovský a Košický kraj)

Pramen: ATIS, Správa o trhu s jatočnými zvieratami a mäsom č.11/2022



Kurz devizového trhu – Česká národní banka – platnost od 18. 12. 2023

1 EUR - 24,550 Kč

**VESELÉ VÁNOCE
A ŠŤASTNÝ NOVÝ ROK**
*přejí všem čtenářům zpravodaje
pracovníci TIS^{ČR} SZIF.*



**Přejeme Vám příjemné prožití
vánočních svátků a úspěšný rok 2024.**

**We wish you a festive
Christmas season and success in 2024.**

SZIF STÁTNÍ
ZEMĚDĚLSKÝ
INTERVENČNÍ
FOND

Vydavatel

TIS ČR, SZIF

Státní zemědělský intervenční fond
Ve Smečkách 33, 110 00 Praha 1

www.szif.cz

Odpovědný pracovník

Ing. Tomáš Materna
vedoucí oddělení
agrární informatiky

tel.: 703 197 498
fax: 222 871 591
e-mail: tomas.materna@szif.cz

Komoditní manager

Ing. Monika Trnková
Ing. Jana Bernášková

tel.: 703 197 491, 488
fax: 222 871 591
e-mail: monika.trnkova@szif.cz

Rozmnožování anebo rozšiřování tohoto zpravodaje nebo jeho části jakýmkoliv způsobem je zakázáno, s výjimkou případů povolených autorským zákonem nebo předchozího písemného souhlasu TIS^{ČR} SZIF. Údaje obsažené v tomto zpravodaji jsou pouze informativního charakteru a nemají závaznou povahu. Jejich citace je možná pouze s uvedením zdroje TIS^{ČR} SZIF.