



## ZPRÁVA O TRHU HOVĚZÍHO A VEPŘOVÉHO MASA

### Vývoj cen:

	49.	50. za studena
✓ Mladí býci tř. R	107,48	107,09 Kč/kg JUT
➔ Býci nad 2 r. tř. R	104,59	104,40 Kč/kg JUT
✓ Jalovice tř. R	87,69	85,94 Kč/kg JUT
✓ Krávy tř. O	74,49	73,84 Kč/kg JUT
➔ Prasata tř. SEU	52,25	52,10 Kč/kg JUT
➔ Prasata tř. S-P	52,24	52,05 Kč/kg JUT

### Obsah:

Komoditní zpravodajství .....	1
Zpeněžování SEUROP, grafy .....	2-8
CZV a CPV za 13. 12. 2023 .....	9-10
Denní vývoj CZV, grafy .....	11
Měsíční bilance podniků, (listopad) .....	12-13
Reprezentativní ceny, grafy .....	14-21
Informace ze zahraničí a ČR .....	22

## Komoditní zpravodajství

### Vývoj CZV jatečných zvířat

V průběhu 50. týdne (11. 12. – 17. 12. 2023) se ve sledovaných podnicích porazilo, klasifikovalo a ocenilo podle SEUROP normy o 15 ks dospělého jatečného skotu více než v předchozím týdnu. Zvýšily se porážky býků starších dvou let (+15 ks), jalovic (+13 ks) a volů (+2 ks). Méně kusů se porazilo u mladých býků (-11 ks) a krav (-4 ks).

Největší podíl na porážkách měly v 50. týdnu krávy 49,7 %, dále byli mladí býci 32,3 %, býci starší 2 let 9,3 %, jalovice 8,5 %, a volí 0,2 %. Celková cena skotu během 49. týdne mírně klesla (-0,11 Kč/kg JUT) na 88,32 Kč/kg JUT. V 50. týdnu tato cena stagnovala (+0,06 Kč/kg JUT) na 88,38 Kč/kg JUT. Celkové ceny sledovaných kategorií se vyvíjely různě. Nejvíce klesla celková cena volů (-1,77 Kč/kg JUT) na 92,44 Kč/kg JUT. Dále se snížila celková cena jalovic (-1,13 Kč/kg JUT), dosáhla hodnoty 78,00 Kč/kg JUT. Klesla také celková cena býků starších dvou let (-1,11 Kč/kg JUT) na hodnotu 103,79 Kč/kg JUT. Nejméně se snížila celková cena mladých býků (-0,82 Kč/kg JUT) na 105,15 Kč/kg JUT. Naopak se zvýšila celková cena krav (+2,09 Kč/kg JUT) na hodnotu 73,77 Kč/kg JUT.

Za 1. až 50. týden 2023 dosáhly celkové ceny v průměru následujících hodnot: ml. býci 105,62 Kč/kg JUT, býci starší 2 let 104,31 Kč/kg JUT, volí 96,83 Kč/kg JUT, krávy 79,70 Kč/kg JUT a jalovice 85,57 Kč/kg JUT. V meziročním srovnání rozdíl činí: u ml. býků +0,24 Kč/kg JUT, u býků starších 2 let +0,34 Kč/kg JUT, u volů -0,98 Kč/kg JUT, u krav -1,05 Kč/kg JUT a u jalovic -0,70 Kč/kg JUT.

V denním sledování 13ti vybraných podniků dosáhla CZV jat. býků tř. SEUROP ve 49. týdnu 2023 v průměru 107,27 Kč/kg JUT a v 50. týdnu 107,16 Kč/kg JUT.

Cena jatečných prasat za třídy S-T v průběhu 49. týdne mírně stoupla (+0,22 Kč/kg JUT) na hodnotu 52,03 Kč/kg JUT. Během následujícího 50. týdne tato cena mírně klesla (-0,20 Kč/kg JUT) a dosáhla konečné hodnoty 51,83 Kč/kg JUT.

V 50. týdnu bylo ve sledovaných podnicích poraženo o 1 783 ks prasat více než v předchozím týdnu. Více prasat bylo poraženo v jakostních třídách: S (+346 ks), E (+811 ks), U (+459 ks), R (+92 ks), O (+13 ks), N (+32 ks) a T (+30 ks).

Do tříd SEU bylo zařazeno 98,3 % jatečných prasat za průměrnou cenu 52,10 Kč/kg JUT. Tato cena je téměř shodná (-0,15 Kč/kg JUT) ve srovnání s cenou z předchozího 49. týdne. V 50. týdnu se průměrná porážková hmotnost v mase (JUT) pohybovala ve třídách S až P v rozpětí od 90 do 100 kg. V nejvíce zastoupené třídě S dosáhla porážková hmotnost 90 kg JUT za studena, tj. o 1 kg méně oproti předchozímu týdnu.

Za týdny 1. až 50. 2023 dosáhla cena prasat tř. SEU v průměru 54,12 Kč/kg JUT, tj. o 10,26 Kč/kg JUT více než za stejné období roku 2022 a o 19,31 Kč/kg JUT více než za stejné období roku 2021.

Z denního sledování CZV jatečných prasat tř. SEU 13ti vybraných podniků je vidět, že ve 49. týdnu cena dosáhla v průměru 51,86 Kč/kg JUT a v 50. týdnu 51,92 Kč/kg JUT.

CZV v jednotlivých kategoriích jsou uváděny v Kč/kg JUT za studena.

Všechny výše uvedené ceny jsou realizační ceny bez DPH.


**CZV prasat za 49. týden (4. 12. – 10. 12. 2023) SEUROP Kč/kg JUT za studena 16 podniků**

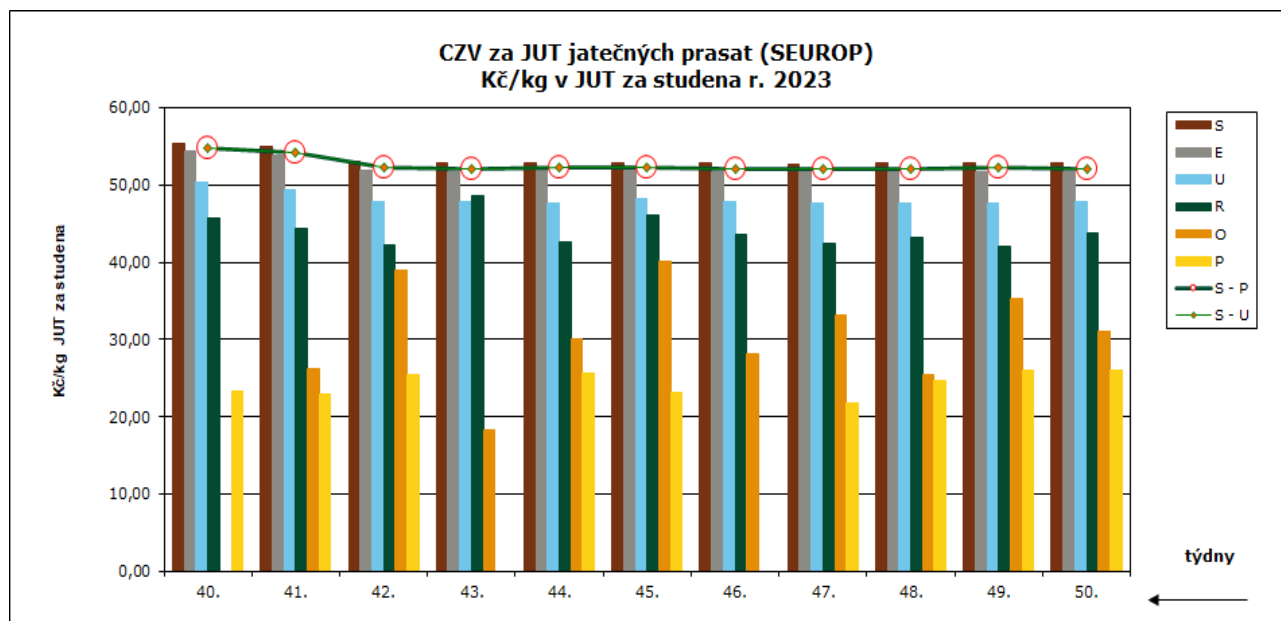
DRUH	JAKOST	Cena JUT	množství v kusech	hmotnost JUT (kg)	Zmasilost (%)	prům. hm. JUT	prům. hm. v živém	% zastoup. kusů
PRASATA	S	52,86	15 575	1 413 766	61,96	91	118	56,8%
	E	51,78	10 637	1 005 473	58,26	95	123	38,8%
	U	47,62	880	85 403	53,45	97	126	3,2%
	R	42,11	21	2 061	48,01	98	128	0,1%
	O	35,32	3	289	44,04	96	125	0,0%
	P	*	1	89	37,30	89	116	0,0%
	N	22,39	178	8 828	62,95	50	64	0,6%
	T	36,28	131	16 277	57,87	124	162	0,5%
	celkem S - T	52,03	27 426	2 532 185	60,17	92	120	100,0%
	celkem S - P	52,24	27 117	2 507 080	60,17	92	120	
celkem S - U	52,25	27 092	2 504 641	60,19	92	120	98,8%	

Pramen: TIS<sup>CR</sup> SZIF; Pozn.: ceny jsou bez DPH a nezahrnují dopravní náklady;

**CZV prasat za 50. týden (11. 12. – 17. 12. 2023) SEUROP Kč/kg JUT za studena 16 podniků**

DRUH	JAKOST	Cena JUT	množství v kusech	hmotnost JUT (kg)	Zmasilost (%)	prům. hm. JUT	prům. hm. v živém	% zastoup. kusů
PRASATA	S	52,75	15 921	1 436 085	61,95	90	117	54,5%
	E	51,75	11 448	1 083 056	58,20	95	123	39,2%
	U	47,78	1 339	129 740	53,36	97	126	4,6%
	R	43,86	113	10 709	48,03	95	123	0,4%
	O	31,02	16	1 540	42,78	96	125	0,1%
	P	*	1	100	38,70	100	130	0,0%
	N	23,27	210	10 206	62,73	49	63	0,7%
	T	37,23	161	20 167	57,56	125	163	0,6%
	celkem S - T	51,83	29 209	2 691 603	59,93	92	120	100,0%
	celkem S - P	52,05	28 838	2 661 230	59,94	92	120	
celkem S - U	52,10	28 708	2 648 881	60,00	92	120	98,3%	

Pramen: TIS<sup>CR</sup> SZIF; Pozn.: ceny jsou bez DPH a nezahrnují dopravní náklady;



Pramen: TIS<sup>CR</sup> SZIF; Pozn.: ceny jsou bez DPH a nezahrnují dopravní náklady;


**CZV skotu za 49. týden (4. 12. – 10. 12. 2023) SEUROP Kč/kg JUT za studena 16 podniků**

DRUH	JAKOST	Číslo řádku	Cena JUT	množství v kusech	hmotnost JUT	prům.hm. JUT	prům.hm. v živém	zastoupení v jak. tř.	
<b>MLADÍ BÝCI</b>	Celkem dle SEUROP	1	<b>105,97</b>	<b>770</b>	<b>279 266</b>	<b>363</b>	<b>658</b>	<b>100,0%</b>	
	z toho <b>S</b>	2							
	14 podniků	<b>E</b>	3	<b>115,35</b>	<b>17</b>	<b>7 975</b>	469	852	<b>2,2%</b>
		<b>U</b>	4	<b>110,11</b>	<b>257</b>	<b>110 132</b>	429	778	<b>33,4%</b>
		z toho U2	5	110,17	248	105 882	427	775	32,2%
		z toho U3	6	108,51	9	4 249	472	857	1,2%
		<b>R</b>	7	<b>107,48</b>	<b>261</b>	<b>97 806</b>	375	680	<b>33,9%</b>
		z toho R2	8	106,90	230	85 411	371	674	29,9%
		z toho R3	9	112,24	29	11 826	408	740	3,8%
		<b>O</b>	10	<b>98,64</b>	<b>156</b>	<b>46 794</b>	300	545	<b>20,3%</b>
		z toho O2	11	98,73	108	33 101	306	556	14,0%
		z toho O3	12	100,47	16	5 732	358	650	2,1%
		<b>P</b>	13	<b>85,71</b>	<b>79</b>	<b>16 558</b>	210	381	<b>10,3%</b>
	<b>BÝCI</b>	Celkem dle SEUROP	14	<b>104,90</b>	<b>204</b>	<b>77 898</b>	<b>382</b>	<b>693</b>	<b>100,0%</b>
z toho <b>S</b>		15							
13 podniků		<b>E</b>	16	*	<b>2</b>	<b>1 113</b>	557	1010	<b>1,0%</b>
		<b>U</b>	17	<b>108,72</b>	<b>73</b>	<b>32 213</b>	441	801	<b>35,8%</b>
		<b>R</b>	18	<b>104,59</b>	<b>74</b>	<b>27 731</b>	375	680	<b>36,3%</b>
		z toho R3	19	106,05	9	3 886	432	784	4,4%
		<b>O</b>	20	<b>99,11</b>	<b>44</b>	<b>13 682</b>	311	565	<b>21,6%</b>
	<b>P</b>	21	<b>90,75</b>	<b>11</b>	<b>3 159</b>	287	521	<b>5,4%</b>	
<b>VOLI</b>	Celkem dle SEUROP	22	<b>94,21</b>	<b>3</b>	<b>1 053</b>	<b>351</b>	<b>637</b>	<b>100,0%</b>	
	z toho <b>S</b>	23							
	2 podniky	<b>E</b>	24						
		<b>U</b>	25						
		z toho U2	26						
		z toho U3	27						
		z toho U4	28						
		<b>R</b>	29	*	<b>1</b>	<b>496</b>	496	901	<b>33,3%</b>
		z toho R3	30						
		z toho R4	31	*	1	496	496	901	33,3%
		<b>O</b>	32	*	<b>1</b>	<b>394</b>	394	715	<b>33,3%</b>
		z toho O3	33	*	1	394	394	715	33,3%
		z toho O4	34						
	<b>P</b>	35	*	<b>1</b>	<b>163</b>	163	296	<b>33,3%</b>	
<b>KRÁVY</b>	celkem dle SEUROP	36	<b>71,68</b>	<b>1 173</b>	<b>347 133</b>	<b>296</b>	<b>574</b>	<b>100,0%</b>	
	z toho <b>S</b>	37							
	13 podniků	<b>E</b>	38						
		<b>U</b>	39	<b>86,80</b>	<b>29</b>	<b>12 337</b>	425	824	<b>2,5%</b>
		<b>R</b>	40	<b>82,73</b>	<b>220</b>	<b>80 803</b>	367	712	<b>18,8%</b>
		z toho R3	41	82,17	77	29 001	377	730	6,6%
		z toho R4	42	84,78	44	17 327	394	763	3,8%
		<b>O</b>	43	<b>74,49</b>	<b>553</b>	<b>164 269</b>	297	576	<b>47,1%</b>
		z toho O2	44	75,06	367	104 336	284	551	31,3%
		z toho O3	45	74,57	122	40 119	329	637	10,4%
		z toho O4	46	75,25	33	11 599	351	681	2,8%
		<b>P</b>	47	<b>54,49</b>	<b>371</b>	<b>89 724</b>	242	469	<b>31,6%</b>
		z toho P2	48	54,70	259	63 516	245	475	22,1%
	z toho P3	49	48,90	18	4 389	244	473	1,5%	

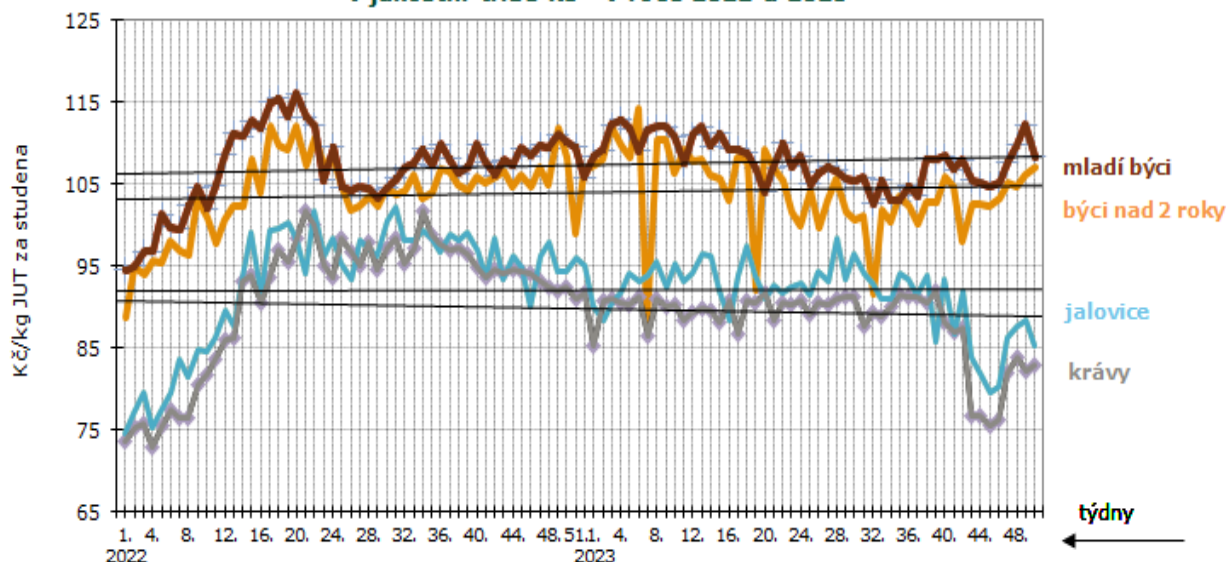


## CZV skotu za 49. týden SEUROP Kč/kg JUT za studena

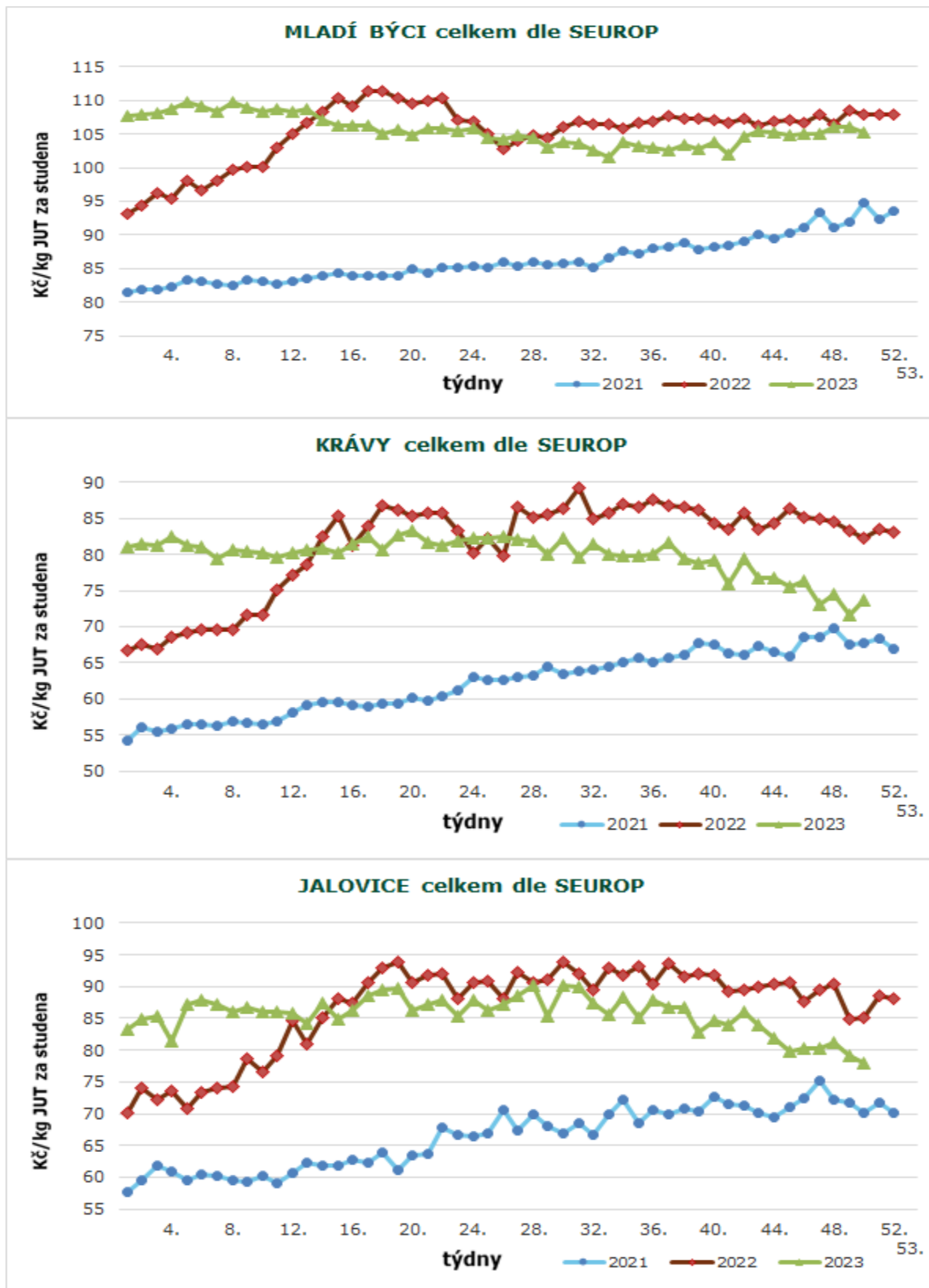
pokračování tabulky

DRUH	JAKOST	Číslo řádku	Cena JUT	množství v kusech	hmotnost JUT	prům.hm. JUT	prům.hm. v živém	zastoupení v jak. tř.
<b>JALOVICE</b>	celkem dle SEUROP	50	<b>79,13</b>	<b>188</b>	<b>48 856</b>	<b>260</b>	<b>490</b>	<b>100,0%</b>
	z toho <b>S</b>	51						
12 podniků	<b>E</b>	52						
	<b>U</b>	53						
	z toho U2	54						
	z toho U3	55						
	<b>R</b>	56	<b>87,69</b>	<b>32</b>	<b>10 479</b>	327	618	<b>17,0%</b>
	z toho R2	57	87,80	14	4 253	304	573	7,4%
	z toho R3	58	88,36	8	2 578	322	608	4,3%
	z toho R4	59	87,57	9	3 235	359	678	4,8%
	<b>O</b>	60	<b>80,14</b>	<b>123</b>	<b>32 144</b>	261	493	<b>65,4%</b>
	z toho O2	61	80,50	70	17 096	244	461	37,2%
	z toho O3	62	79,94	39	10 914	280	528	20,7%
	z toho O4	63	81,47	11	3 601	327	618	5,9%
	<b>P</b>	64	<b>59,55</b>	<b>33</b>	<b>6 232</b>	189	356	<b>17,6%</b>
<b>SKOT celkem</b>	(ř. 1,14,22,36,50)	65	<b>88,32</b>	<b>2 338</b>	<b>754 206</b>	323		

Pramen: TIS<sup>ČR</sup> SZIF; Pozn. (\*) důvěrný údaj; ceny jsou bez DPH a nezahrnují dopravní náklady

 Týdenní vývoj CZV jatečných býků, krav a jalovic  
 v jakostní třídě R3 v roce 2022 a 2023


Pramen: TIS<sup>ČR</sup> SZIF; ceny jsou bez DPH a nezahrnují dopravní náklady



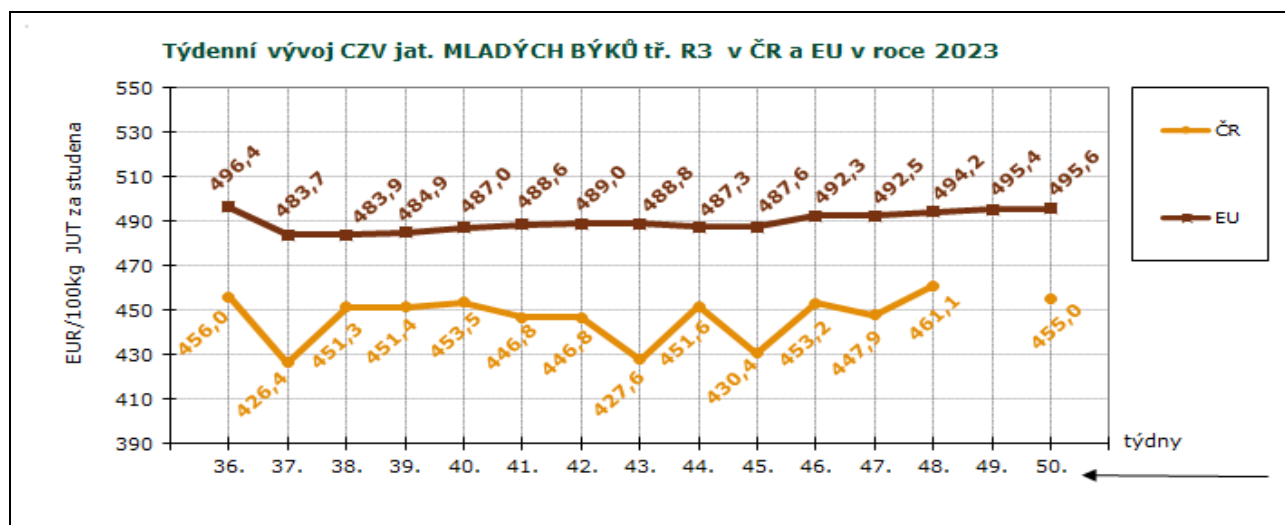
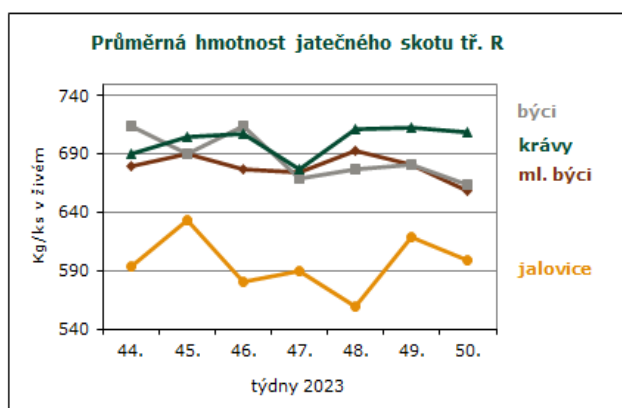
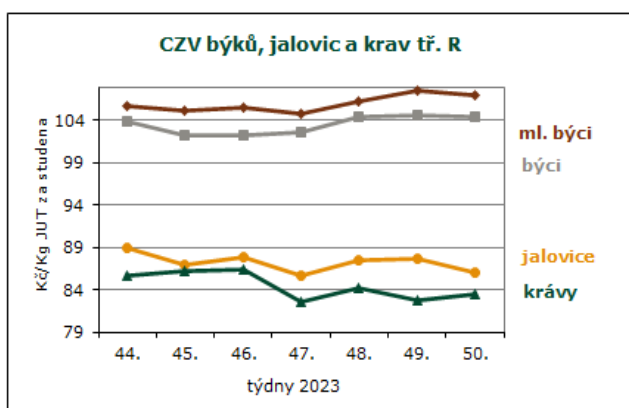
Pramen: TIS<sup>ČR</sup> SZIF, Pozn.: ceny jsou bez DPH a nezahrnují dopravní náklady


**CZV skotu za 50. týden (11. 12. – 17. 12. 2023) SEUROP Kč/kg JUT za studena 15 podniků**

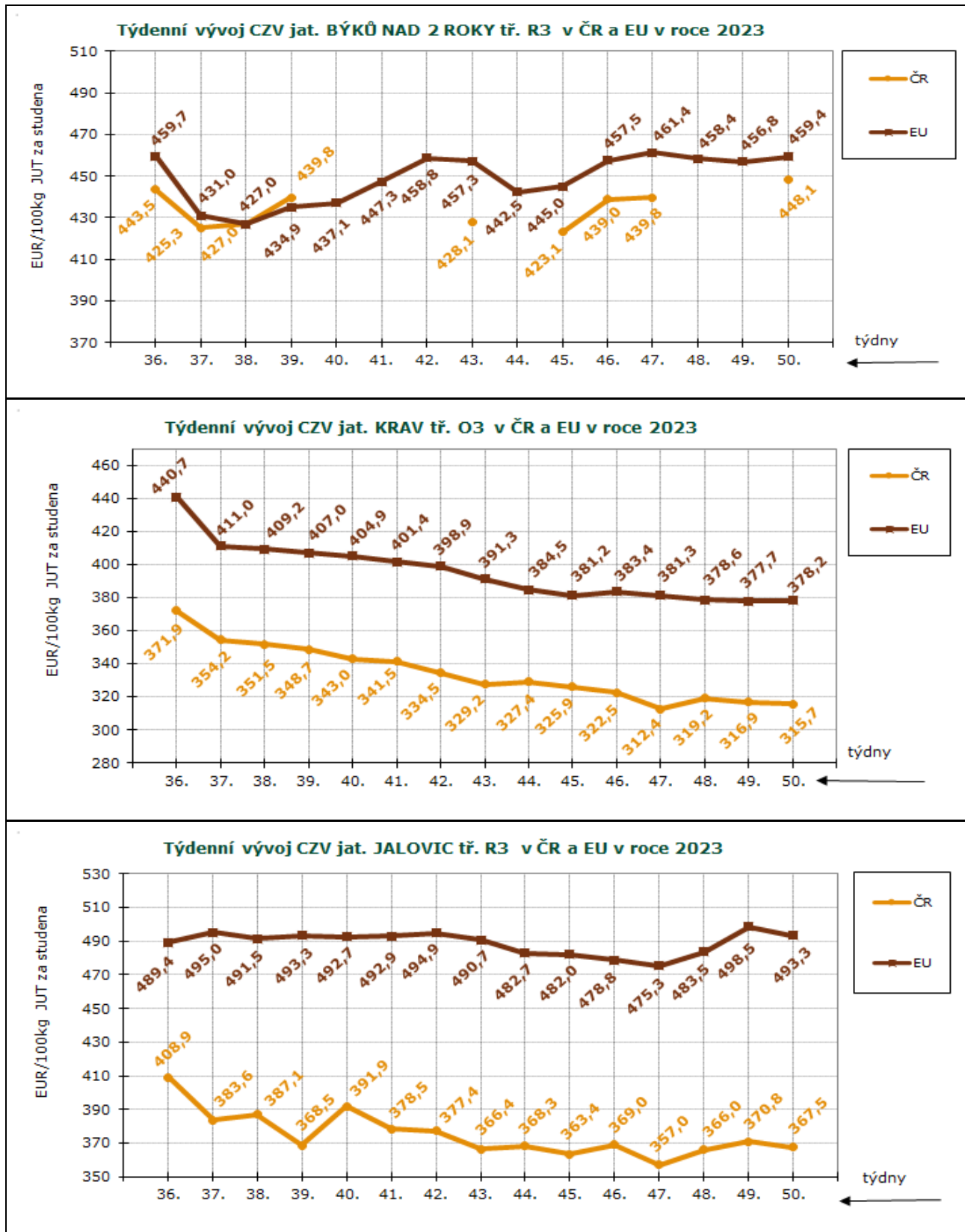
DRUH	JAKOST	Číslo řádku	Cena JUT	množství v kusech	hmotnost JUT	prům.hm. JUT	prům.hm. v živém	zastoupení v jak. tř.	
<b>MLADÍ BÝCI</b>	Celkem dle SEUROP	1	<b>105,15</b>	<b>759</b>	<b>263 953</b>	<b>348</b>	<b>631</b>	<b>100,0%</b>	
	z toho <b>S</b>	2							
	12 podniků	<b>E</b>	3	*	<b>2</b>	<b>967</b>	483	878	<b>0,3%</b>
		<b>U</b>	4	<b>110,19</b>	<b>255</b>	<b>108 138</b>	424	770	<b>33,6%</b>
		z toho U2	5	110,32	231	97 916	424	770	30,4%
		z toho U3	6	108,94	22	9 664	439	798	2,9%
		<b>R</b>	7	<b>107,09</b>	<b>240</b>	<b>87 014</b>	363	658	<b>31,6%</b>
		z toho R2	8	107,03	212	75 634	357	648	27,9%
		z toho R3	9	108,32	23	9 415	409	743	3,0%
		<b>O</b>	10	<b>101,47</b>	<b>158</b>	<b>49 468</b>	313	568	<b>20,8%</b>
		z toho O2	11	101,62	111	34 116	307	558	14,6%
		z toho O3	12	101,91	36	12 400	344	625	4,7%
		<b>P</b>	13	<b>75,68</b>	<b>104</b>	<b>18 366</b>	177	321	<b>13,7%</b>
<b>BÝCI</b>	Celkem dle SEUROP	14	<b>103,79</b>	<b>219</b>	<b>82 056</b>	<b>375</b>	<b>680</b>	<b>100,0%</b>	
	z toho <b>S</b>	15							
	14 podniků	<b>E</b>	16	*	<b>1</b>	<b>556</b>	556	1010	<b>0,5%</b>
		<b>U</b>	17	<b>107,40</b>	<b>61</b>	<b>28 711</b>	471	855	<b>27,9%</b>
		<b>R</b>	18	<b>104,40</b>	<b>85</b>	<b>31 033</b>	365	663	<b>38,8%</b>
		z toho R3	19	107,13	13	5 498	423	768	5,9%
		<b>O</b>	20	<b>99,02</b>	<b>61</b>	<b>18 924</b>	310	563	<b>27,9%</b>
	<b>P</b>	21	<b>90,65</b>	<b>11</b>	<b>2 832</b>	257	467	<b>5,0%</b>	
<b>VOLI</b>	Celkem dle SEUROP	22	<b>92,44</b>	<b>5</b>	<b>1 574</b>	<b>315</b>	<b>572</b>	<b>100,0%</b>	
	z toho <b>S</b>	23							
	3 podniky	<b>E</b>	24						
		<b>U</b>	25						
		z toho U2	26						
		z toho U3	27						
		z toho U4	28						
		<b>R</b>	29	*	<b>1</b>	<b>346</b>	346	628	<b>20,0%</b>
		z toho R3	30	*	1	346	346	628	20,0%
		z toho R4	31						
		<b>O</b>	32	<b>90,15</b>	<b>4</b>	<b>1 228</b>	307	558	<b>80,0%</b>
		z toho O3	33						
	z toho O4	34							
	<b>P</b>	35							
<b>KRÁVY</b>	celkem dle SEUROP	36	<b>73,77</b>	<b>1 169</b>	<b>353 054</b>	<b>302</b>	<b>585</b>	<b>100,0%</b>	
	z toho <b>S</b>	37							
	12 podniků	<b>E</b>	38						
		<b>U</b>	39	<b>88,39</b>	<b>45</b>	<b>18 130</b>	403	781	<b>3,8%</b>
		<b>R</b>	40	<b>83,55</b>	<b>225</b>	<b>82 204</b>	365	708	<b>19,2%</b>
		z toho R3	41	82,84	92	34 048	370	717	7,9%
		z toho R4	42	84,76	33	13 273	402	780	2,8%
		<b>O</b>	43	<b>73,84</b>	<b>616</b>	<b>183 411</b>	298	577	<b>52,7%</b>
		z toho O2	44	74,54	324	92 059	284	551	27,7%
		z toho O3	45	74,74	166	53 911	325	629	14,2%
		z toho O4	46	75,40	40	14 503	363	703	3,4%
		<b>P</b>	47	<b>58,17</b>	<b>283</b>	<b>69 309</b>	245	475	<b>24,2%</b>
	z toho P2	48	61,12	172	43 823	255	494	14,7%	
	z toho P3	49	46,58	16	3 947	247	478	1,4%	


**CZV skotu za 50. týden SEUROP Kč/kg JUT za studena**
**pokračování tabulky**

DRUH	JAKOST	Číslo řádku	Cena JUT	množství v kusech	hmotnost JUT	prům.hm. JUT	prům.hm. v živém	zastoupení v jak. tř.
<b>JALOVICE</b>	celkem dle SEUROP	50	<b>78,00</b>	<b>201</b>	<b>52 134</b>	<b>259</b>	<b>489</b>	<b>100,0%</b>
	z toho <b>S</b>	51						
9 podniků	<b>E</b>	52						
	<b>U</b>	53	<b>87,79</b>	<b>3</b>	<b>1 289</b>	430	811	<b>1,5%</b>
	z toho U2	54	*	2	729	365	688	1,0%
	z toho U3	55						
	<b>R</b>	56	<b>85,94</b>	<b>43</b>	<b>13 634</b>	317	598	<b>21,4%</b>
	z toho R2	57	87,52	16	4 673	292	551	8,0%
	z toho R3	58	85,41	22	7 200	327	618	10,9%
	z toho R4	59	83,50	4	1 483	371	700	2,0%
	<b>O</b>	60	<b>76,29</b>	<b>130</b>	<b>33 365</b>	257	484	<b>64,7%</b>
	z toho O2	61	77,24	74	18 107	245	462	36,8%
	z toho O3	62	74,47	34	9 683	285	537	16,9%
	z toho O4	63	80,02	7	2 256	322	608	3,5%
	<b>P</b>	64	<b>61,47</b>	<b>25</b>	<b>3 847</b>	154	290	<b>12,4%</b>
<b>SKOT celkem</b>	(ř. 1,14,22,36,50)	65	<b>88,38</b>	<b>2 353</b>	<b>752 771</b>	320		

 Pramen: TIS<sup>CR</sup> SZIF; Pozn. (\*) důvěrný údaj; ceny jsou bez DPH a nezahrnují dopravní náklady

 Pramen: TIS<sup>CR</sup> SZIF, Evropská komise; Pozn.: ceny jsou bez DPH a zahrnují dopravní náklady





Pramen: TISČR SZIF, Evropská komise; Pozn.: ceny jsou bez DPH a zahrnují dopravní náklady





## Ceny zemědělských výrobců skotu a prasat za 13. 12. 2023 Kč/kg v JUT za studena

Druh	za 13. 12. 23	za 27. 11. 23	za 13. 12. 22	Index (%) k 27. 11. 23	Index (%) k 13. 12. 22
<b>SKOT jakostních tříd SEUR</b>	<b>102,40</b>	<b>102,70</b>	<b>105,94</b>	<b>99,7</b>	<b>96,7</b>
Mladí býci+býci+voli Celkem	105,11	106,33	107,30	98,9	98,0
<b>Mladí býci+býci+voli tř. SEUR</b>	<b>109,68</b>	<b>109,27</b>	<b>110,49</b>	<b>100,4</b>	<b>99,3</b>
Jalovice celkem	78,06	86,21	83,80	90,5	93,1
<b>Jalovice tř. SEUR</b>	<b>87,31</b>	<b>90,04</b>	<b>96,41</b>	<b>97,0</b>	<b>90,6</b>
Krávy Celkem	74,35	77,70	85,06	95,7	87,4
<b>Krávy tř. EUR</b>	<b>85,25</b>	<b>87,03</b>	<b>95,28</b>	<b>98,0</b>	<b>89,5</b>
Telata mléčná	-	-	*	-	-
Prasata Celkem	51,60	51,17	49,31	100,8	104,6
<b>Prasata tř. SEU</b>	<b>51,86</b>	<b>51,49</b>	<b>49,53</b>	<b>100,7</b>	<b>104,7</b>
Ovce a kozy	-	-	-	-	-

Pramen: TIS<sup>ČR</sup> SZIF; Pozn.: ceny jsou bez DPH a nezahrnují dopravní náklady, \* důvěrný údaj

## Ceny průmysl. výrobců vybraných druhů výsekového masa za 13. 12. 2023 v Kč/kg

Druh	za 13. 12. 23	za 27. 11. 23	za 13. 12. 22	Index (%) k 27. 11. 23	Index (%) k 13. 12. 22
<b>HOVĚZÍ MASO VÝSEKOVÉ</b>					
H. čtvrt' přední I.	121,63	116,53	121,82	104,4	99,8
H. čtvrt' zadní I.	126,69	122,41	128,74	103,5	98,4
H. přední bez kosti - prům.	162,34	155,60	162,18	104,3	100,1
H. zadní bez kosti - prům.	191,72	184,63	191,71	103,8	100,0
H. přední s kostí - prům.	109,51	101,22	112,01	108,2	97,8
H. svičková vč. KÚ - prům.	498,48	507,77	531,80	98,2	93,7
H. roštěná vč. KÚ - prům.	239,51	235,90	232,08	101,5	103,2
<b>VEPŘOVÉ MASO VÝSEK.</b>					
V. předeček	71,69	74,58	71,34	96,1	100,5
V. kýta s kostí	69,25	73,27	59,35	94,5	116,7
V. pečeně	104,50	105,93	94,21	98,7	110,9
V. krkovice	103,27	102,37	93,42	100,9	110,5
V. bok	80,63	80,30	80,79	100,4	99,8
V. kýta bez kosti	102,93	99,88	92,50	103,1	111,3
V. plec bez kosti	95,09	93,07	91,67	102,2	103,7
V. 1/2 se sádlem, s hl. a noh.	63,72	63,13	61,76	100,9	103,2
V. 1/2 bez sádla, s hl. a noh.	65,50	65,50	53,15	100,0	123,2
V. 1/2 bez hl.-kostry speciál	72,03	72,31	70,76	99,6	101,8

Pramen: TIS<sup>ČR</sup> SZIF; Pozn.: ceny jsou bez DPH

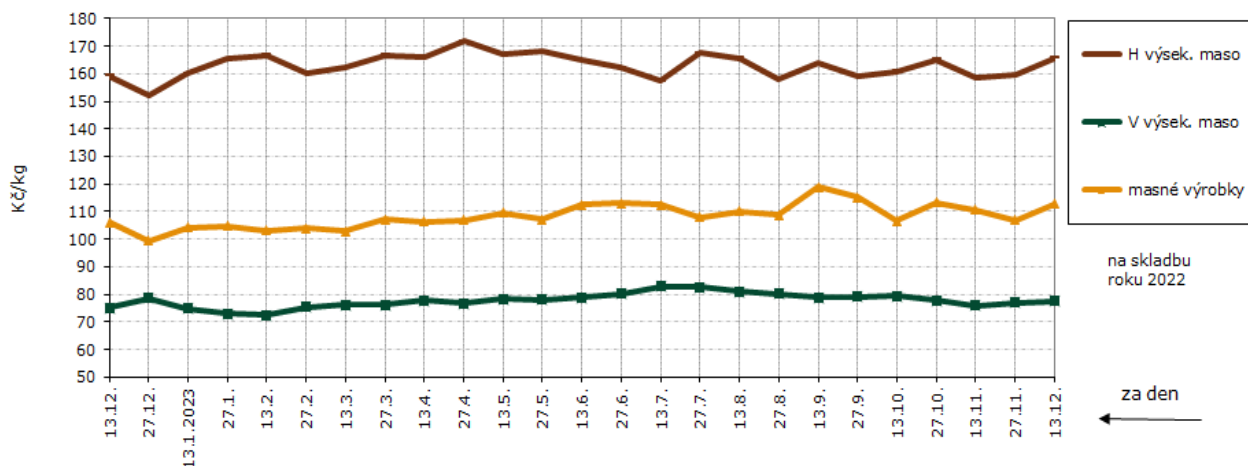


## Ceny průmysl. výrobců masných výrobků za 13. 12. 2023 v Kč/kg

Druh	za 13. 12. 23	za 27. 11. 23	za 13. 12. 22	Index (%) k 27. 11. 23	Index (%) k 13. 12. 22
<b>MASNÉ VÝROBKY</b>					
Špekáčky	113,41	101,03	101,83	112,3	111,4
Jemné párky	121,54	107,40	110,13	113,2	110,4
Obyčejné párky	93,40	109,71	92,73	85,1	100,7
Slovenský salám	67,05	63,43	64,28	105,7	104,3
Gothajský salám	78,66	81,27	76,45	96,8	102,9
Šunkový salám	107,06	82,93	100,52	129,1	106,5
Turistický trvanlivý	121,72	122,69	119,47	99,2	101,9
Vysočina	124,15	109,54	117,43	113,3	105,7
Selský salám	121,24	137,22	116,92	88,4	103,7
Poličan	158,03	145,44	133,85	108,7	118,1
Debrecínská pečeně	126,66	131,58	108,49	96,3	116,7
Anglická slanina	129,02	136,31	135,38	94,7	95,3
Lahůdkové játrovky	88,07	84,52	76,03	104,2	115,8
Uzená rolovaná plec	118,11	133,74	118,87	88,3	99,4
Vepřová šunka dušená	134,62	112,14	122,09	120,0	110,3
<b>KONZERVY – ceny přepočtené na 1 kg</b>					
H. ve vlastní šťávě I.j. prům.	-	-	-	-	-
V. ve vlastní šťávě I.j. prům.	-	-	-	-	-
Játrová paštika prům.	-	-	-	-	-
Šunka v plechu a fólii prům.	*	*	*	-	-
<b>VEPŘOVÉ SÁDLO</b>					
V. sádlo syr. s kůží	52,00	-	48,00	-	108,3
V. sádlo syr. bez kůže	50,76	51,13	56,09	99,3	90,5
Škvař. sádlo pro VO - prům.	66,55	52,04	63,29	127,9	105,2

Pozn.: \* méně než 3 respondenti

## Vývoj cen průmyslových výrobců bez DPH v r. 2022 a 2023

Pramen: TIS<sup>CR</sup> SZIF; Pozn.: ceny jsou bez DPH

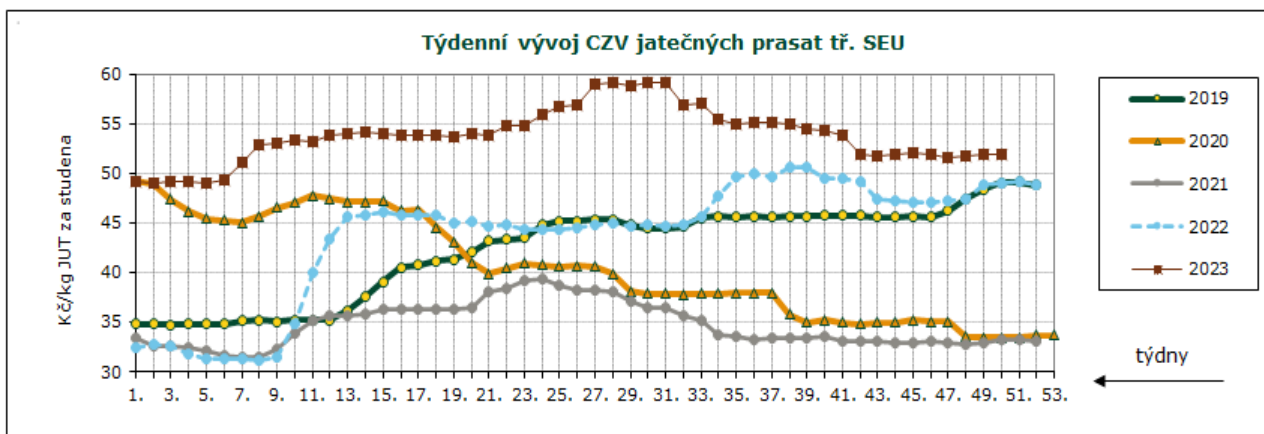
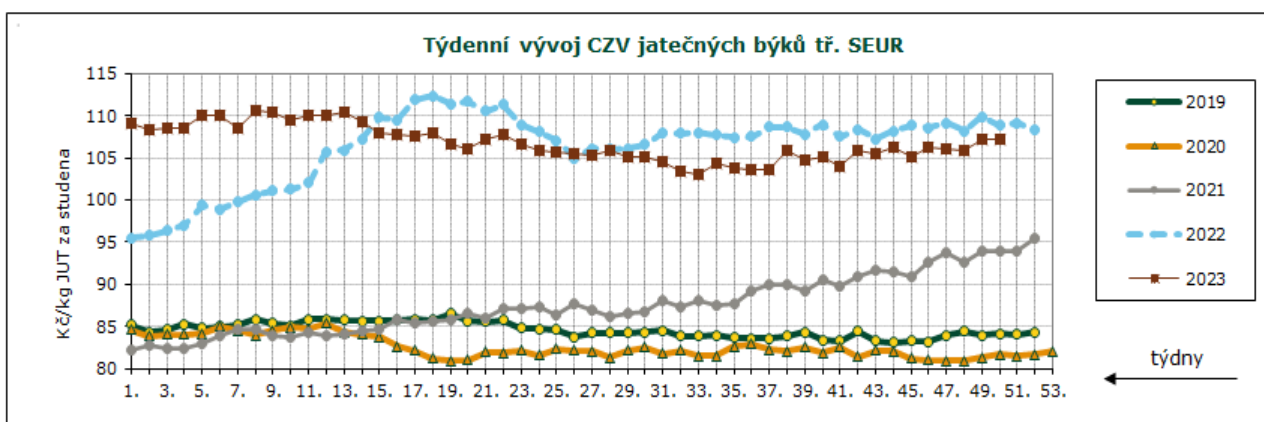


## Průměrné ceny JUT jatečných prasat tř. SEU v Kč/kg za studena

týden	25.	26.	27.	28.	29.	30.	31.	32.	33.	34.	35.	36.	37.
ceny	56,67	56,86	59,02	59,12	58,84	59,17	59,15	56,91	57,01	55,43	55,02	55,16	55,09
týden	38.	39.	40.	41.	42.	43.	44.	45.	46.	47.	48.	49.	50.
ceny	54,92	54,45	54,29	53,77	51,90	51,70	51,84	52,01	51,84	51,65	51,78	51,86	51,92

## Průměrné ceny JUT jatečných býků tř. SEUR v Kč/kg za studena

týden	25.	26.	27.	28.	29.	30.	31.	32.	33.	34.	35.	36.	37.
ceny	105,68	105,51	105,36	105,94	105,15	105,04	104,50	103,39	102,94	104,30	103,75	103,59	103,68
týden	38.	39.	40.	41.	42.	43.	44.	45.	46.	47.	48.	49.	50.
ceny	105,96	104,78	105,17	104,01	105,77	105,44	106,17	105,20	106,16	105,99	105,93	107,27	107,16

Pramen: TIS<sup>ČR</sup> SZIFDenní vývoj nákupních cen (CZV) 13 podniků  
JATEČNÁ PRASATA tř. SEU v Kč/kg JUT za studena

	4.12.	5.12.	6.12.	7.12.	8.12.	11.12.	12.12.	13.12.	14.12.	15.12.
2022	48,37	48,98	48,99	48,96	48,82	48,62	48,63	49,42	49,02	49,32
2023	51,81	51,49	52,28	51,71	51,92	52,10	51,77	52,00	51,67	51,91

## JATEČNÍ BÝCI tř. SEUR v Kč/kg JUT za studena

	4.12.	5.12.	6.12.	7.12.	8.12.	11.12.	12.12.	13.12.	14.12.	15.12.
2022	109,49	111,94	110,10	108,24	110,31	109,67	108,20	109,63	107,21	108,81
2023	105,86	107,70	108,12	108,16	107,33	106,57	103,88	108,67	107,30	107,69

Pramen: TIS ČR SZIF; Pozn.: ceny jsou bez DPH a nezahrnují dopravní náklady;



## LISTOPAD - situace na trhu masa vybraných podniků ČR

POLOŽKA (ukazatel)	Měrná jedn.	LISTOPAD		Indexy		LEDEN až LISTOPAD		
		2023	2022	2023/ /2022	11.23/ /10.23	2023	2022	Index 23/22
Porážky celkem	t ž. hm.	16 128	16 923	95,3	98,9	171 784	176 107	97,5
Porážky skotu	t ž. hm.	4 302	4 286	100,4	100,5	45 045	41 666	108,1
Porážky prasat	t ž. hm.	11 822	12 631	93,6	98,3	126 669	134 367	94,3
Jat. výroba masa	t b. hm.	10 297	10 906	94,4	98,8	110 416	113 710	97,1
Spotřeba masa na výrobu	t b. hm.	19 997	22 182	90,1	103,0	206 487	223 524	92,4
Spotřeba hovězího masa	t b. hm.	2 988	2 870	104,1	100,5	31 189	30 351	102,8
Spotřeba vepřového masa	t b. hm.	15 999	18 068	88,5	103,6	164 513	181 335	90,7
Zásoby masa	t b. hm.	4 247	4 640	91,5	92,9			
Výroba výrobků z masa celkem	t	21 649	23 336	92,8	102,8	224 947	242 377	92,8
Výroba masa výsekového	t	9 845	10 350	95,1	106,9	102 491	107 567	95,3
Výroba masných výrobků	t	11 796	12 943	91,1	99,6	122 173	134 150	91,1
Výroba masových konzerv	t	8	43	18,6	66,7	283	660	42,9
Odbyt výrobků z masa	t	21 385	23 182	92,2	99,7	230 193	247 483	93,0
Tržní odbyt výrobků z masa	t	18 594	20 264	91,8	101,6	196 638	214 513	91,7
Tržní odbyt výsekového masa	t	9 148	9 072	100,8	107,6	89 854	93 067	96,5
Tržní prodej hovězího výs. masa	t	1 493	1 527	97,8	92,1	16 656	16 677	99,9
Tržní prodej vepř. výsek. masa	t	7 576	7 494	101,1	111,5	72 276	75 655	95,5
Tržní prodej masných výrobků	t	9 435	11 160	84,5	96,3	106 653	120 974	88,2
Zásoby hotových výrobků	t	4 733	4 674	101,3	121,6			
Prům. porážková hmotnost skotu	kg ž.hm./ks	592,9	605,5	97,9	100,3	610,1	611,0	99,9
Prům. porážková hm. prasat SEU	kg ž.hm./ks	122,5	124,4	98,5	100,8	121,9	123,6	98,6

Pramen: TIS ČR SZIF; Pozn.: b. hm. = bilanční hmotnost = maso s kostmi

**Porážky, dovoz-vývoz**

V listopadu bylo ve sledovaných podnicích poráženo celkem 16 128 t jatečných zvířat v živé hmotnosti (-1,1 %). Jatečného skotu bylo poráženo 4 302 t v ž. hm. (+0,5 %) a prasat 11 822 t v ž. hm. (-1,7 %). Porážky pro cizí ve mzdě (230 t v ž. hm.) byly u skotu, prasata se neporážela. V listopadu dovezly sledované podniky o 37 t méně masa než v říjnu. Celkový objem dovozu (4 542 t) se skládal z 339 t hovězího masa, 3 954 t vepřového masa a 249 t drůbežího masa. Ve srovnání s listopadem minulého roku byl dovoz o 371 t nižší. Vývoz masa a masných výrobků se snížil (-360 t) na 2 373 t, z toho bylo 1 165 t výsekového masa a 1 208 t masných výrobků. Spotřeba drůbežího masa se za tento měsíc zvýšila (+1,9 %) na 1 010 t. Ve srovnání s listopadem minulého roku byla spotřeba drůbežího masa nižší o 8,7 %.

**Výroba masa a masných výrobků**

V listopadu vyrobily sledované podniky 10 297 t masa, z tohoto objemu bylo 2 210 t hovězího masa a 8 086 t vepřového masa. Ve srovnání s předchozím měsícem bylo vyrobeno více hovězího masa (+0,4 %) a méně vepřového masa (-1,7 %). Celková výroba výrobků stoupla za tento měsíc (+590 t) a dosáhla celkem 21 649 t. Bylo vyrobeno celkem 9 845 t výsekového masa (+6,9 %), 11 796 t masných výrobků (-0,4 %) a 8 t konzerv (-33,3 %). Tržní odbyt za měsíc listopad u sledovaných podniků klesl u hově-

zího výsekového masa o 7,9 % na 1 493 t a u masných výrobků o 3,7 % na 9 435 t. Nárůst tržního odbytu jsme zaznamenali u vepřového masa o 11,5 % na 7 576 t, odbyt u konzerv zůstal na úrovni minulého měsíce.

**Vývoj průměrných nákupních cen jatečného skotu a prasat**

Průměrná nákupní cena jatečného skotu celkem 46,85 Kč/kg ž. hm. (88,36 Kč/kg JUT) se snížila o 1,08 Kč/kg ž. hm. od předchozího měsíce. Ve srovnání s listopadem minulého roku byla cena jatečného skotu nižší (-3,65 Kč/kg ž. hm.). CZV jatečných býků tř. SEUR stoupla (+1,6 %) ve srovnání s minulým měsícem na hodnotu 59,10 Kč/kg ž. hm. (107,56 Kč/kg JUT). CZV jatečných jalovic tř. SEUR poklesla (-3,4 %) na 48,18 Kč/kg ž. hm. (91,06 Kč/kg JUT). CZV krav tř. EUR klesla (-4,6 %) na 45,26 Kč/kg ž. hm. (87,81 Kč/kg JUT).

Průměrná nákupní cena jatečných prasat celkem klesla během listopadu ve srovnání s cenou v minulém měsíci (-0,84 Kč/kg ž. hm.) na 39,20 Kč/kg ž. hm. (50,96 Kč/kg JUT). Cena jatečných prasat tř. SEU se snížila o 0,81 Kč/kg ž. hm. na 39,87 Kč/kg ž. hm. (51,83 Kč/kg JUT). Ve srovnání s listopadem minulého roku byla cena jatečných prasat tř. SEU vyšší o 3,52 Kč/kg ž. hm.


**LISTOPAD – vývoj cen na trhu masa vybraných podniků ČR**

POLOŽKA (ukazatel)	Měrná jedn.	LISTOPAD		Indexy		LEDEN až LISTOPAD		
		2023	2022	2023/ /2022	11.23/ /10.23	2023	2022	Index 23/22
NC skotu celkem	Kč/kg JUT	88,36	94,96	93,0	97,9	92,89	93,03	99,8
NC skotu tř. SEUR	Kč/kg JUT	101,76	105,30	96,6	100,0	103,65	102,94	100,7
NC býci tř. SEUR	Kč/kg JUT	107,56	108,90	98,8	101,6	107,63	106,87	100,7
NC jalovice tř. SEUR	Kč/kg JUT	91,06	97,86	93,1	96,6	96,07	94,80	101,3
NC krávy tř. EUR	Kč/kg JUT	87,81	96,82	90,7	95,5	94,12	93,69	100,5
NC prasat celkem	Kč/kg JUT	50,96	46,09	110,6	97,9	52,81	42,10	125,4
NC prasat SEU	Kč/kg JUT	51,83	47,26	109,7	98,0	53,77	43,09	124,8
NC skotu celkem	Kč/kg ž. hm.	46,85	50,50	92,8	97,7	49,38	49,55	99,7
NC skotu tř. SEUR	Kč/kg ž. hm.	55,07	56,94	96,7	100,0	56,05	55,67	100,7
NC býci tř. SEUR	Kč/kg ž. hm.	59,10	59,84	98,8	101,6	59,14	58,72	100,7
NC jalovice tř. SEUR	Kč/kg ž. hm.	48,18	51,78	93,0	96,6	50,83	50,16	101,3
NC krávy tř. EUR	Kč/kg ž. hm.	45,26	49,91	90,7	95,4	48,51	48,29	100,5
NC prasat celkem	Kč/kg ž. hm.	39,20	35,45	110,6	97,9	40,62	32,38	125,4
NC prasat SEU	Kč/kg ž. hm.	39,87	36,35	109,7	98,0	41,36	33,15	124,8
OC hovězí výsekové maso	Kč/kg	152,24	156,73	97,1	99,9	155,18	152,79	101,6
OC vepřové výsekové maso	Kč/kg	78,86	75,54	104,4	98,4	80,49	69,16	116,4
OC uzenin	Kč/kg	103,37	100,52	102,8	99,4	103,24	91,38	113,0
OC masových konzerv	Kč/kg	*	*	-	-	*	*	-

Pramen: TIS ČR SZIF; Pozn.: NC = nákupní cena bez DPH, OC = obchodní cena bez DPH; orient. přepočt. koef. u prasat od r. 2016 je 1,30; (\*) důvěrná data

**Vývoj obchodních cen výsek. masa a masných výrobků**

Průměrná cena hovězího výsekového masa se snížila o 0,18 Kč/kg na 152,24 Kč/kg ve srovnání s cenou v říjnu. V porovnání s listopadem minulého roku byla cena hovězího výsekového masa nižší o 4,49 Kč/kg. Průměrná CPV vepřového výsekového masa

(78,86 Kč/kg) klesla o 1,30 Kč/kg ve srovnání s minulým měsícem. Ve srovnání s listopadem minulého roku cena vepřového výsekového masa stoupla o 3,32 Kč/kg. Průměrná CPV uzenin dosáhla hodnoty 103,37 Kč/kg (-0,65 Kč/kg). V porovnání s listopadem minulého roku byla cena uzenin vyšší o 2,85 Kč/kg.

**LISTOPAD – vývoj cen na trhu masa vybraných podniků ČR**

POLOŽKA (ukazatel)	Měrná jedn.	LISTOPAD		Indexy		LEDEN až LISTOPAD		
		2023	2022	2023/ /2022	11.23/ /10.23	2023	2022	Index 23/22
Hovězí čtvrtě přední	Kč / kg	97,09	105,09	92,4	98,2	100,30	102,73	97,6
Hovězí čtvrtě zadní	Kč / kg	114,92	115,53	99,5	100,4	115,54	112,17	103,0
Hovězí přední bez kosti - prům.	Kč / kg	149,61	153,35	97,6	98,3	154,45	149,03	103,6
Hovězí zadní bez kosti - prům.	Kč / kg	176,81	182,43	96,9	99,8	184,52	186,25	99,1
Hovězí přední s kostí - prům.	Kč / kg	103,37	109,94	94,0	100,4	105,24	103,23	101,9
Hovězí svičková vč. KÚ - prům.	Kč / kg	515,60	492,32	104,7	113,1	431,16	403,95	106,7
Hovězí roštěná vč. KÚ - prům.	Kč / kg	238,15	241,07	98,8	94,6	249,88	233,03	107,2
Vepřový předek	Kč / kg	74,03	68,45	108,2	98,3	76,62	63,49	120,7
Vepřová kýta s kostí	Kč / kg	67,53	67,03	100,7	97,3	69,82	62,53	111,7
Vepřová pečeně (karé)	Kč / kg	124,87	126,84	98,4	95,7	126,65	115,05	110,1
Vepřová krkoviče	Kč / kg	109,49	105,64	103,6	95,2	112,17	96,96	115,7
Vepřový bok	Kč / kg	80,00	81,17	98,6	101,1	81,33	72,50	112,2
Vepřová kýta bez kosti	Kč / kg	101,75	100,00	101,8	101,2	102,99	95,90	107,4
Vepřová plec bez kosti vč. KÚ	Kč / kg	95,50	88,90	107,4	98,8	96,81	84,89	114,0
V. 1/2 s hlav., se sádl., s noh.	Kč / kg	62,81	58,35	107,6	98,4	64,33	52,67	122,1
V. 1/2 bez sádla (kostry) s hl.	Kč / kg	67,59	61,40	110,1	98,1	69,48	54,80	126,8
V. 1/2 kostry speciál - bez hl.	Kč / kg	71,65	67,92	105,5	98,5	73,73	60,96	120,9

Pramen: TIS ČR SZIF; Pozn.: uvedené obchodní ceny jsou bez DPH

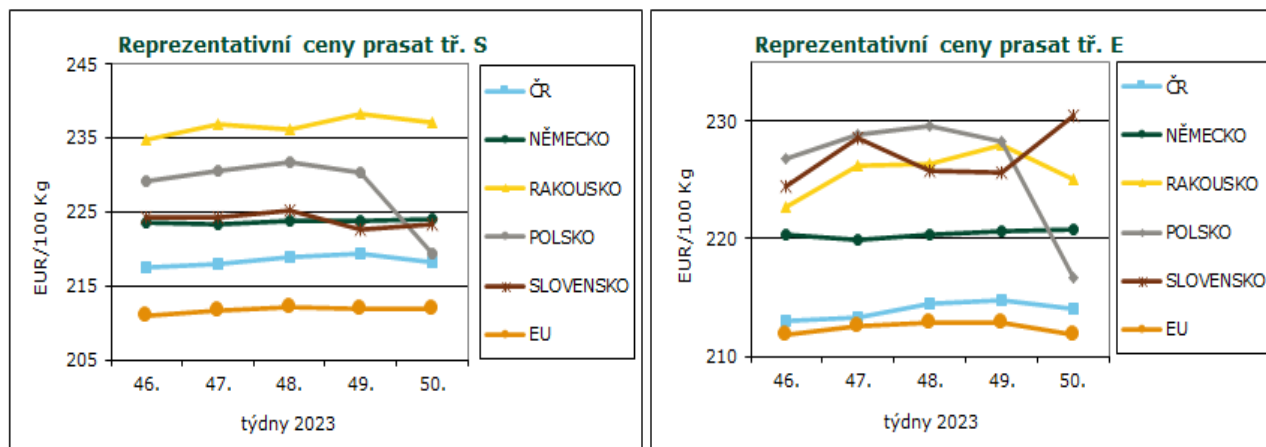


## Reprezentativní ceny prasat

(EUR/100 kg)

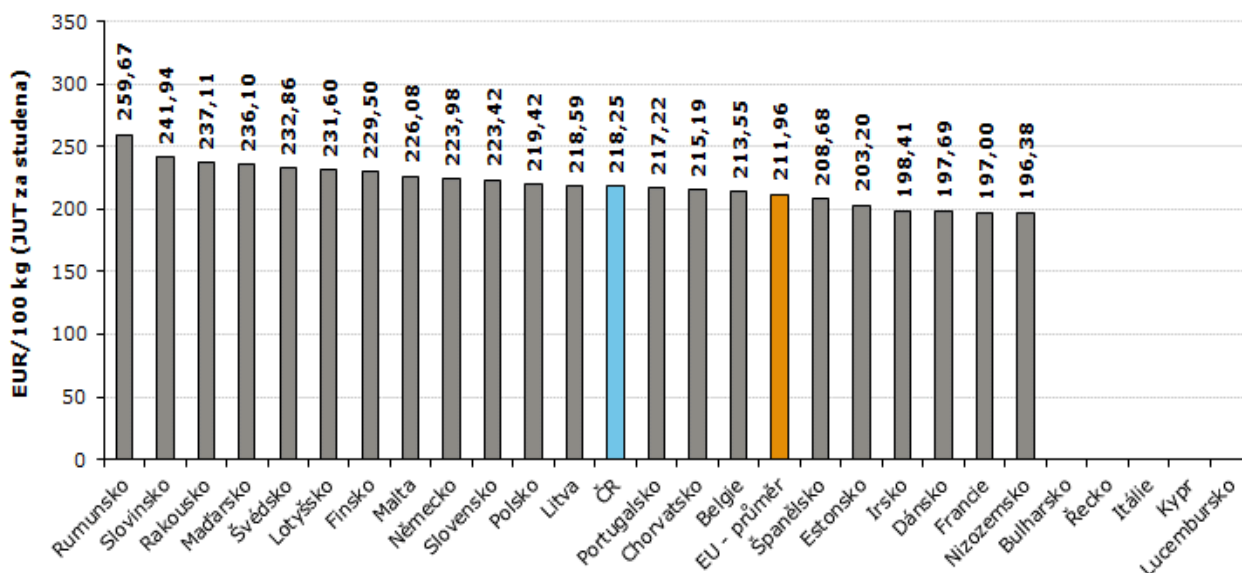
		Prasata tř. S (JUT za studena)			Prasata tř. E (JUT za studena)		
		50. týden 23	49. týden 23	48. týden 23	50. týden 23	49. týden 23	48. týden 23
		11.12.–17.12.	4.12.–10.12.	27.11.–3.12.	11.12.–17.12.	4.12.–10.12.	27.11.–3.12.
Belgie	BE	213,55	213,61	213,45	205,52	205,35	205,38
Bulharsko	BG	-	-	-	257,28	257,25	257,10
ČR	CZ	<b>218,25</b>	<b>219,33</b>	<b>218,94</b>	<b>214,08</b>	<b>214,81</b>	<b>214,50</b>
Dánsko	DK	197,69	197,03	197,17	195,14	194,22	194,63
Německo	DE	223,98	223,80	223,84	220,71	220,59	220,33
Estonsko	EE	203,20	204,44	204,33	198,64	203,04	200,83
Řecko	GR	(*)	(*)	(*)	(*)	(*)	(*)
Španělsko	ES	208,68	207,63	208,45	200,84	198,40	200,50
Francie	FR	197,00	196,00	196,00	190,00	190,00	189,00
Chorvatsko	HR	215,19	215,19	224,36	198,98	198,98	199,90
Irsko	IE	198,41	198,49	198,54	198,38	198,41	198,62
Itálie	IT	-	-	-	-	-	-
Kypr	CY	-	-	-	(*)	254,07	254,24
Lotyšsko	LV	231,60	229,33	225,70	242,37	235,56	231,73
Litva	LT	218,59	219,27	213,70	225,21	223,84	221,54
Lucembursko	LU	(*)	221,59	(*)	(*)	214,91	(*)
Maďarsko	HU	236,10	232,37	228,78	235,51	230,01	226,69
Malta	MT	226,08	226,16	(*)	225,45	225,49	(*)
Nizozemsko	NL	196,38	196,16	196,28	195,24	195,02	195,14
Rakousko	AT	237,11	238,24	236,25	225,02	227,92	226,42
Polsko	PL	219,42	230,34	231,67	216,74	228,20	229,63
Portugalsko	PT	217,22	217,11	217,53	218,35	218,35	218,35
Rumunsko	RO	259,67	250,27	243,74	254,79	245,26	239,89
Slovinsko	SI	241,94	243,02	243,90	225,58	224,10	224,88
Slovensko	SK	223,42	222,63	225,10	230,39	225,58	225,81
Finsko	FI	229,50	228,90	227,07	222,30	221,95	219,79
Švédsko	SE	232,86	231,15	232,54	229,48	227,87	227,63
<b>EU</b>		<b>211,96</b>	<b>211,86</b>	<b>212,03</b>	<b>211,84</b>	<b>212,80</b>	<b>212,85</b>
týdenní vývoj		+ 0,0%	- 0,1%	+ 0,2%	- 0,5%	+ 0,0%	+ 0,1%

Pramen: Evropská komise, Pozn.: ceny jsou bez DPH a zahrnují dopravní náklady; (\*) důvěrná data



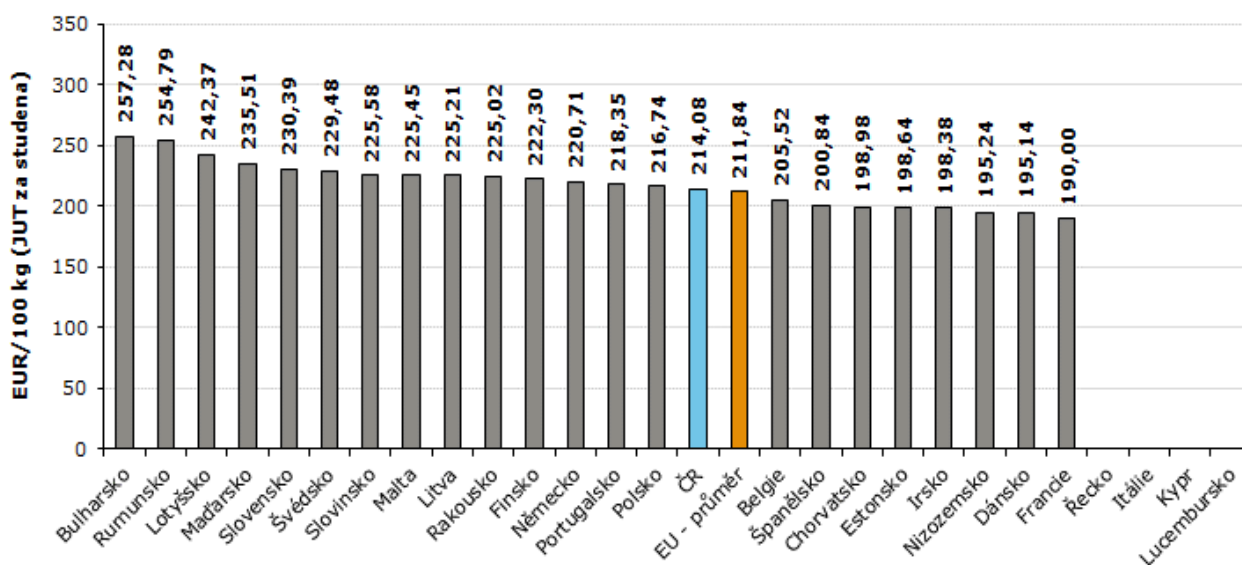


Ceny prasat JUT tř. S v 50. týdnu 2023



Pramen: Evropská komise, TIS<sup>ČR</sup> SZIF; Pozn.: ceny jsou bez DPH a zahrnují dopravní náklady

Ceny prasat JUT tř. E v 50. týdnu 2023



Pramen: Evropská komise, TIS<sup>ČR</sup> SZIF; Pozn.: ceny jsou bez DPH a zahrnují dopravní náklady



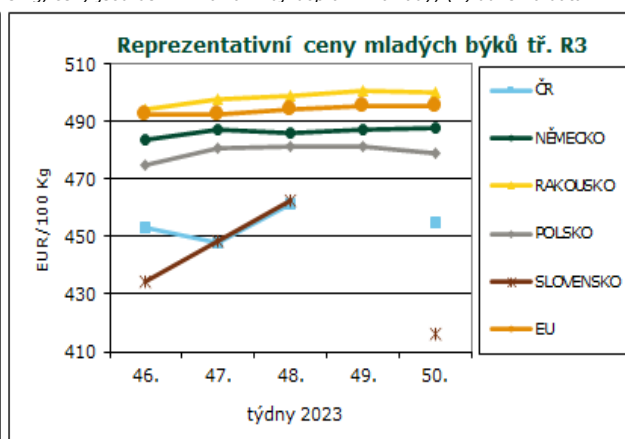
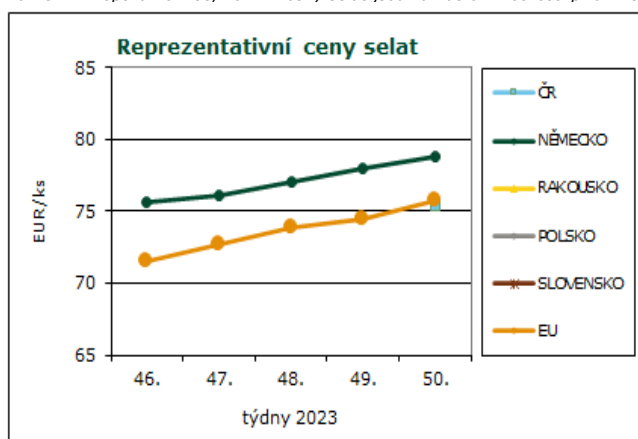


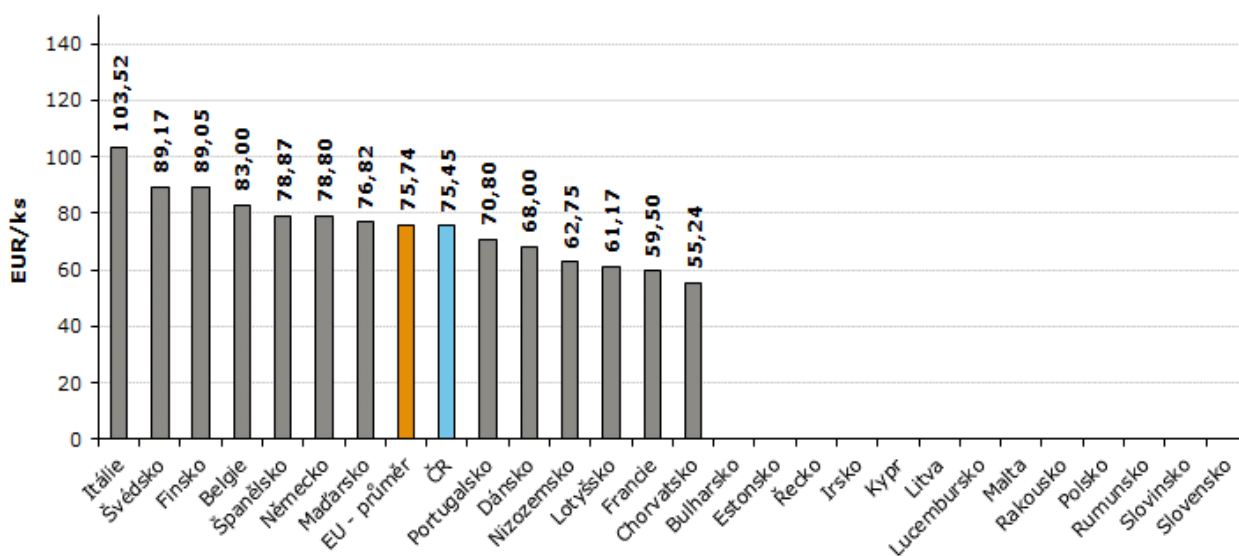
## Reprezentativní ceny selat a mladých býků

(EUR/100 kg)

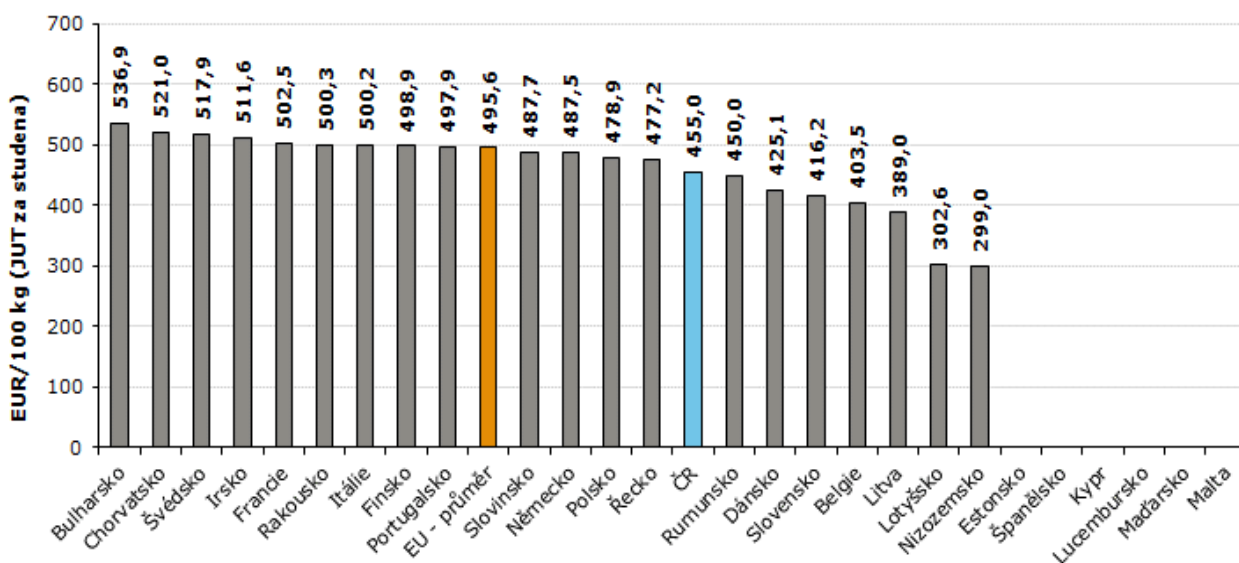
		Selata (€/ks)			Mladí býci tř. R3 (JUT za studena)		
		50. týden 23 11.12.–17.12.	49. týden 23 4.12.–10.12.	48. týden 23 27.11.–3.12.	50. týden 23 11.12.–17.12.	49. týden 23 4.12.–10.12.	48. týden 23 27.11.–3.12.
Belgie	BE	83,00	79,00	77,00	403,5	404,0	404,0
Bulharsko	BG	-	-	-	536,9	536,9	516,4
ČR	CZ	<b>75,45</b>	<b>(*)</b>	<b>(*)</b>	<b>455,0</b>	<b>(*)</b>	<b>461,1</b>
Dánsko	DK	68,00	68,00	68,01	425,1	421,3	427,2
Německo	DE	78,80	78,00	77,10	487,5	486,9	485,7
Estonsko	EE	(*)	51,37	(*)	(*)	(*)	(*)
Řecko	GR	-	-	-	477,2	475,3	468,9
Španělsko	ES	78,87	76,78	75,22	-	433,6	433,6
Francie	FR	59,50	59,25	59,25	502,5	499,2	503,6
Chorvatsko	HR	55,24	55,24	102,35	521,0	520,0	519,0
Irsko	IE	-	-	-	511,6	518,1	520,4
Itálie	IT	103,52	102,52	(*)	500,2	527,6	516,3
Kypr	CY	-	-	-	-	-	-
Lotyšsko	LV	61,17	68,51	61,85	302,6	302,6	302,6
Litva	LT	-	-	-	389,0	373,7	372,0
Lucembursko	LU	-	-	-	(*)	(*)	(*)
Maďarsko	HU	76,82	(*)	70,65	-	-	-
Malta	MT	-	-	-	-	-	-
Nizozemsko	NL	62,75	61,00	59,25	299,0	320,0	236,0
Rakousko	AT	-	-	-	500,3	500,5	499,1
Polsko	PL	-	-	-	478,9	481,5	481,3
Portugalsko	PT	70,80	70,80	70,80	497,9	496,1	495,0
Rumunsko	RO	-	-	-	450,0	473,2	543,7
Slovinsko	SI	-	-	-	487,7	487,6	484,1
Slovensko	SK	-	-	-	416,2	(*)	462,4
Finsko	FI	89,05	87,89	88,15	498,9	507,8	508,7
Švédsko	SE	89,17	88,67	(*)	517,9	516,0	510,1
<b>EU</b>		<b>75,74</b>	<b>74,41</b>	<b>73,88</b>	<b>495,6</b>	<b>495,4</b>	<b>494,2</b>
týdenní vývoj		1,8%	0,7%	1,6%	0,23	1,19	2,41

Pramen: Evropská komise, Pozn.: ceny selat jsou za kus o hmotnosti přibližně 25 kg, ceny jsou bez DPH a zahrnují dopravní náklady; (\*) důvěrná data



**Ceny selat v 50. týdnu 2023**


Pramen: Evropská komise, TIS<sup>ČR</sup> SZIF; Pozn.: ceny jsou bez DPH

**Ceny mladých býků JUT tř. R3 v 50. týdnu 2023**


Pramen: Evropská komise, TIS<sup>ČR</sup> SZIF; Pozn.: ceny jsou bez DPH a zahrnují dopravní náklady

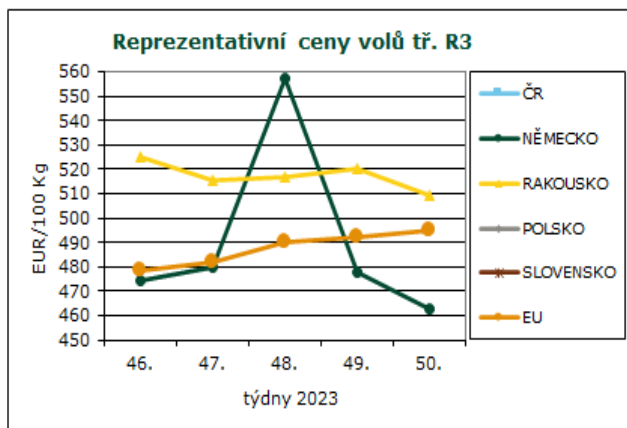
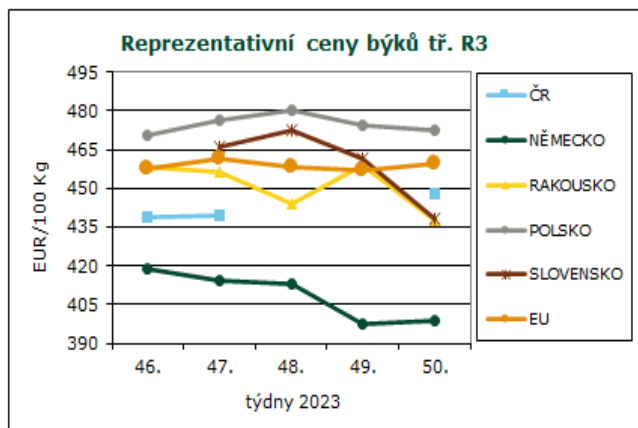


## Reprezentativní ceny býků a volů

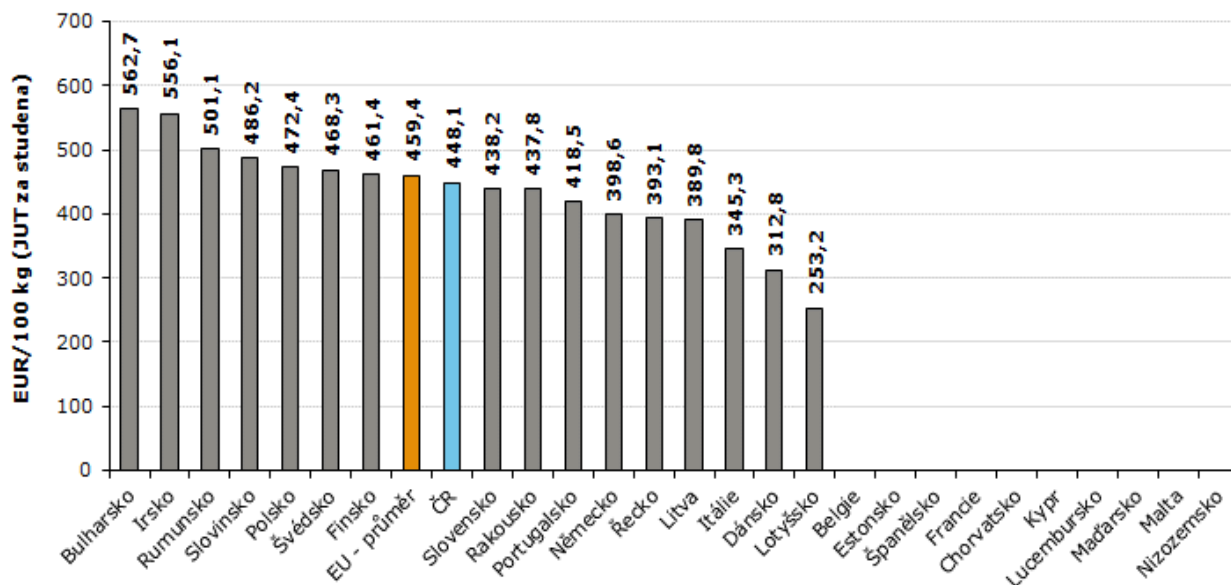
(EUR/100 kg)

		Býci nad 2 roky tř. R3 (JUT za studena)			Voli tř. R3 (JUT za studena)		
		50. týden 23 11.12.–17.12.	49. týden 23 4.12.–10.12.	48. týden 23 27.11.–3.12.	50. týden 23 11.12.–17.12.	49. týden 23 4.12.–10.12.	48. týden 23 27.11.–3.12.
<b>Belgie</b>	BE	-	-	-	-	-	-
<b>Bulharsko</b>	BG	562,7	562,7	588,0	-	-	-
<b>ČR</b>	<b>CZ</b>	<b>448,1</b>	<b>(*)</b>	<b>(*)</b>	<b>(*)</b>	<b>(*)</b>	<b>(*)</b>
<b>Dánsko</b>	DK	312,8	310,1	308,0	460,7	484,7	446,8
<b>Německo</b>	DE	398,6	397,2	412,7	462,5	478,1	557,5
<b>Estonsko</b>	EE	(*)	(*)	(*)	(*)	(*)	(*)
<b>Řecko</b>	GR	393,1	385,3	384,9	488,6	483,6	477,9
<b>Španělsko</b>	ES	-	-	-	-	-	-
<b>Francie</b>	FR	-	-	-	-	-	-
<b>Chorvatsko</b>	HR	-	-	-	532,0	527,0	518,0
<b>Irsko</b>	IE	556,1	503,6	453,9	-	-	-
<b>Itálie</b>	IT	345,3	300,2	300,2	482,5	484,8	484,8
<b>Kypr</b>	CY	-	-	-	-	-	-
<b>Lotyšsko</b>	LV	253,2	253,2	388,2	363,1	363,1	363,1
<b>Litva</b>	LT	389,8	363,0	383,9	(*)	(*)	(*)
<b>Lucembursko</b>	LU	(*)	(*)	(*)	524,1	524,1	(*)
<b>Maďarsko</b>	HU	-	-	-	-	-	-
<b>Malta</b>	MT	-	-	-	-	-	-
<b>Nizozemsko</b>	NL	-	-	-	-	-	-
<b>Rakousko</b>	AT	437,8	459,2	443,8	509,1	519,9	516,6
<b>Polsko</b>	PL	472,4	474,4	480,1	-	-	-
<b>Portugalsko</b>	PT	418,5	362,9	297,3	460,0	460,0	460,0
<b>Rumunsko</b>	RO	501,1	393,5	424,8	404,1	404,4	401,3
<b>Slovinsko</b>	SI	486,2	485,1	480,0	439,7	439,7	439,7
<b>Slovensko</b>	SK	438,2	461,4	472,3	-	-	-
<b>Finsko</b>	FI	461,4	461,4	472,1	-	-	-
<b>Švédsko</b>	SE	468,3	468,1	448,9	502,2	522,7	520,7
<b>EU</b>		<b>459,4</b>	<b>456,8</b>	<b>458,4</b>	<b>494,6</b>	<b>492,3</b>	<b>489,8</b>
týdenní vývoj		2,59	-1,57	1,60	2,33	2,46	7,75

Pramen: Evropská komise, Pozn.: ceny jsou bez DPH a zahrnují dopravní náklady, (\*) důvěrná data

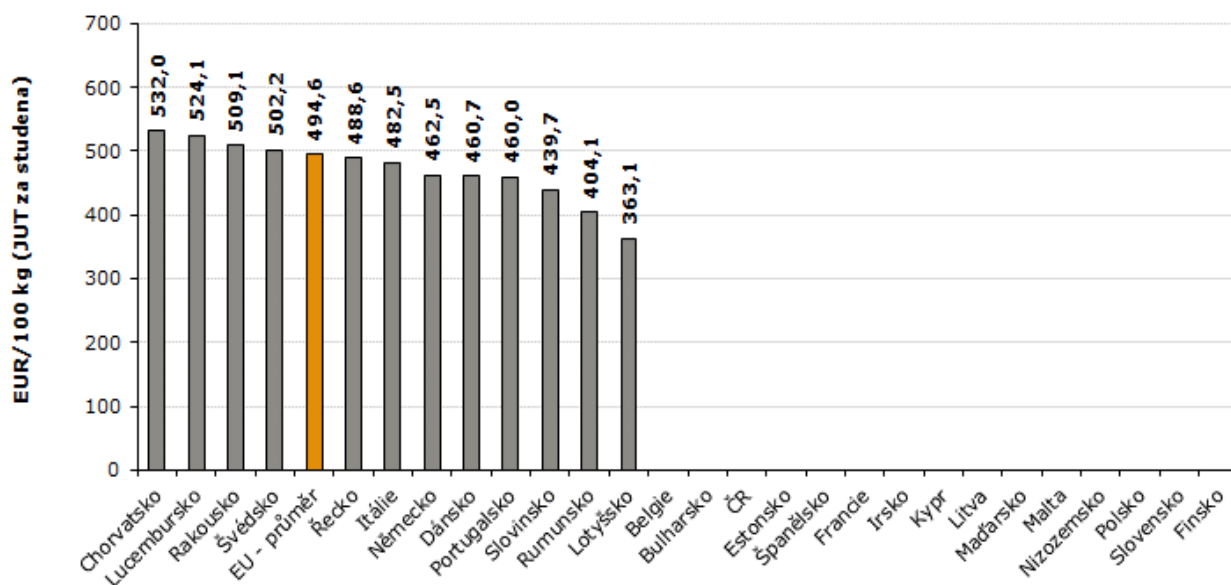


## Ceny býků nad 2 roky JUT tř. R3 v 50. týdnu 2023



Pramen: Evropská komise, TIS<sup>ČR</sup> SZIF; Pozn.: ceny jsou bez DPH a zahrnují dopravní náklady

## Ceny volů JUT tř. R3 v 50. týdnu 2023



Pramen: Evropská komise, TIS<sup>ČR</sup> SZIF; Pozn.: ceny jsou bez DPH a zahrnují dopravní náklady

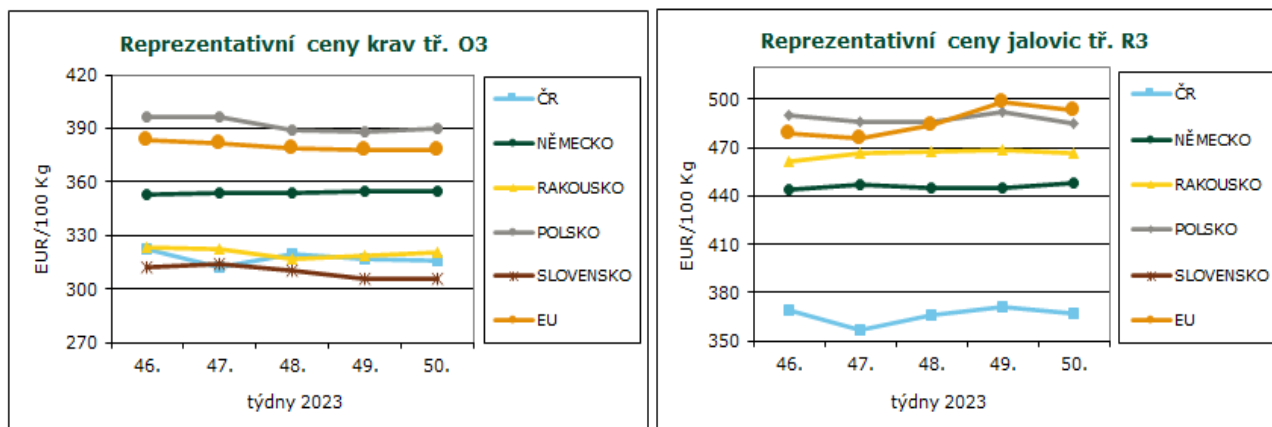


## Reprezentativní ceny krav a jalovic

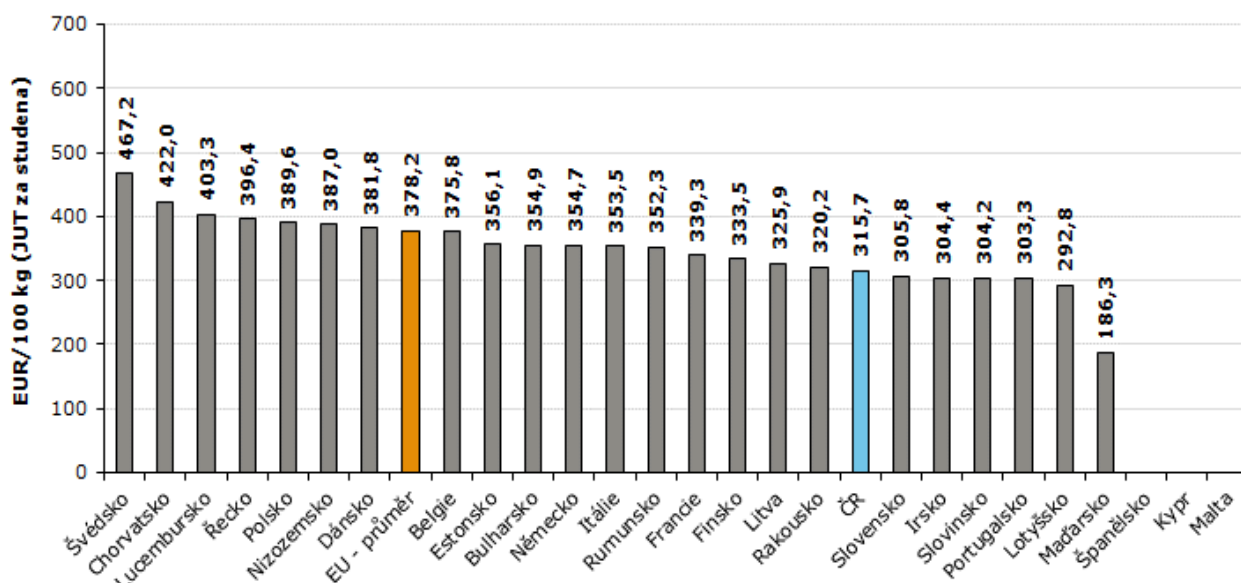
(EUR/100 kg)

		Krávy tř. O3 (JUT za studena)			Jalovice tř. R3 (JUT za studena)		
		50. týden 23 11.12.–17.12.	49. týden 23 4.12.–10.12.	48. týden 23 27.11.–3.12.	50. týden 23 11.12.–17.12.	49. týden 23 4.12.–10.12.	48. týden 23 27.11.–3.12.
Belgie	BE	375,8	374,9	374,5	494,0	494,0	494,7
Bulharsko	BG	354,9	371,5	325,7	439,0	439,0	439,0
ČR	CZ	<b>315,7</b>	<b>316,9</b>	<b>319,2</b>	<b>367,5</b>	<b>370,8</b>	<b>366,0</b>
Dánsko	DK	381,8	386,4	381,5	431,9	422,9	419,4
Německo	DE	354,7	354,4	354,3	447,7	444,6	444,8
Estonsko	EE	356,1	362,3	353,9	(*)	(*)	(*)
Řecko	GR	396,4	392,4	387,9	490,5	484,9	480,1
Španělsko	ES	-	223,9	223,9	-	-	444,6
Francie	FR	339,3	345,5	356,2	500,6	541,3	513,6
Chorvatsko	HR	422,0	424,0	429,0	529,0	538,0	528,0
Irsko	IE	304,4	304,4	454,1	498,0	534,7	520,5
Itálie	IT	353,5	345,3	334,8	595,9	572,9	501,7
Kypr	CY	-	-	-	-	-	-
Lotyšsko	LV	292,8	295,0	276,1	387,1	290,8	251,2
Litva	LT	325,9	329,3	323,8	(*)	352,4	352,6
Lucembursko	LU	403,3	403,3	423,6	(*)	(*)	538,3
Maďarsko	HU	186,3	189,1	191,4	180,1	180,6	181,0
Malta	MT	-	-	-	-	-	-
Nizozemsko	NL	387,0	385,0	388,0	333,0	150,0	175,0
Rakousko	AT	320,2	318,5	317,0	466,1	468,4	467,9
Polsko	PL	389,6	388,3	389,3	484,4	492,1	486,1
Portugalsko	PT	303,3	315,2	299,5	483,6	488,6	499,7
Rumunsko	RO	352,3	340,6	360,1	420,9	395,2	433,5
Slovinsko	SI	304,2	296,8	290,7	415,2	451,7	463,5
Slovensko	SK	305,8	305,7	310,3	(*)	(*)	(*)
Finsko	FI	333,5	331,7	332,7	501,6	483,7	485,0
Švédsko	SE	467,2	465,0	459,2	489,9	496,0	484,0
EU		<b>378,2</b>	<b>377,7</b>	<b>378,6</b>	<b>493,3</b>	<b>498,5</b>	<b>483,5</b>
týdenní vývoj		0,42	-0,83	-2,18	-5,23	15,09	4,91

Pramen: Evropská komise, Pozn.: ceny jsou bez DPH a zahrnují dopravní náklady, (\*) důvěrná data

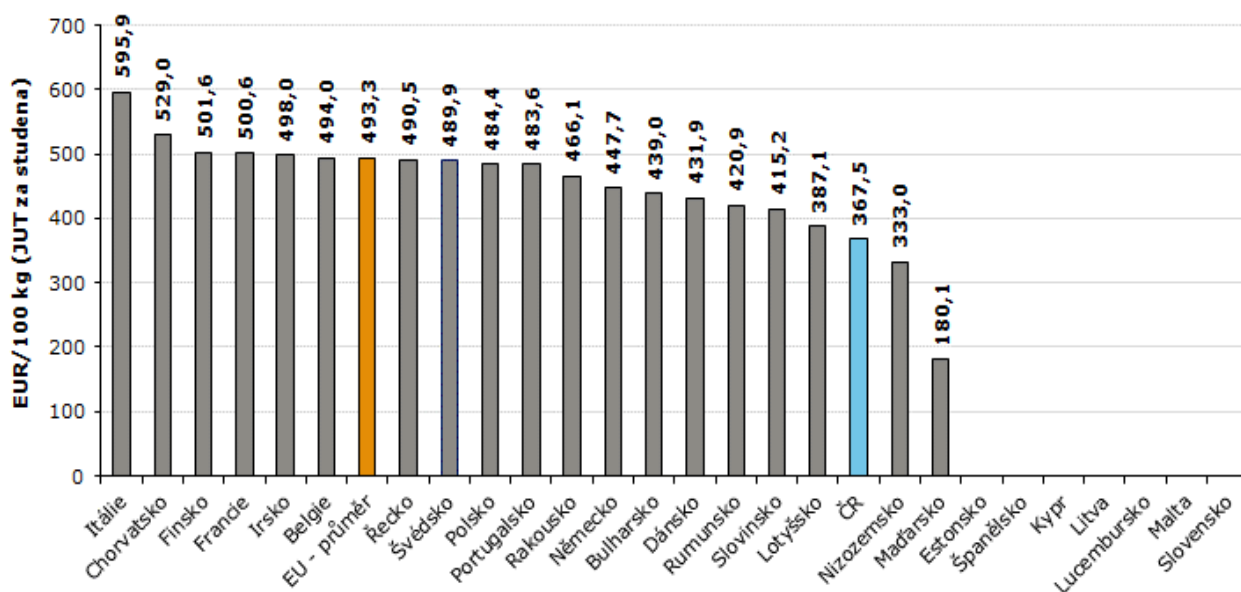


Ceny krav JUT tř. O3 v 50. týdnu 2023



Pramen: Evropská komise, TIS<sup>ČR</sup> SZIF; Pozn.: ceny jsou bez DPH a zahrnují dopravní náklady,

Ceny jalovic JUT tř. R3 v 50. týdnu 2023



Pramen: Evropská komise, TIS<sup>ČR</sup> SZIF; Pozn.: ceny jsou bez DPH a zahrnují dopravní náklady

**Kurz devizového trhu – Česká národní banka – platnost od 9. 2. 2024**

1 EUR - 25,175 Kč

**Vydavatel**

TIS ČR, SZIF

Státní zemědělský intervenční fond  
Ve Smečkách 33, 110 00 Praha 1

www.szif.cz

**Odpovědný pracovník**Ing. Tomáš Materna  
vedoucí oddělení  
agrární informatikytel.: 703 197 498  
fax: 222 871 591  
e-mail: tomas.materna@szif.cz**Komoditní manager**Ing. Monika Trnková  
Ing. Jana Bernáškovátel.: 703 197 491, 488  
fax: 222 871 591  
e-mail: monika.trnkova@szif.cz

*Rozmnožování anebo rozšiřování tohoto zpravodaje nebo jeho části jakýmkoliv způsobem je zakázáno, s výjimkou případů povolených autorským zákonem nebo předchozího písemného souhlasu TIS<sup>ČR</sup> SZIF. Údaje obsažené v tomto zpravodaji jsou pouze informativního charakteru a nemají závaznou povahu. Jejich citace je možná pouze s uvedením zdroje TIS<sup>ČR</sup> SZIF.*