



ZPRÁVA O TRHU HOVĚZÍHO A VEPŘOVÉHO MASA

Vývoj cen:

	51.	52. za studena
↑ Mladí býci tř. R	106,63	106,86 Kč/kg JUT
↑ Býci nad 2 r. tř. R	103,37	105,46 Kč/kg JUT
↑ Jalovice tř. R	85,46	88,51 Kč/kg JUT
↓ Krávy tř. O	75,16	74,82 Kč/kg JUT
↔ Prasata tř. SEU	52,23	52,20 Kč/kg JUT
↔ Prasata tř. S-P	52,22	52,19 Kč/kg JUT

Obsah:

Komoditní zpravodajství	1
Zpeněžování SEUROP, grafy	2-9
CZV a CPV za 27. 12. 2023	10-11
Denní vývoj CZV, grafy	12
Dovoz a vývoz, (listopad)	13
Měsíční bilance podniků, (prosinec)	14-15
Reprezentativní ceny, grafy	16-23
Informace ze zahraničí a ČR	24

Komoditní zpravodajství

Vývoj CZV jatečných zvířat

V průběhu 52. týdne (25. 12. 2023 – 31. 12. 2023) se ve sledovaných podnicích porazilo, klasifikovalo a ocenilo podle SEUROP normy o 879 ks dospělého jatečného skotu méně než v předchozím týdnu. Nejvýrazněji klesly porážky krav (-448 ks), dále pak mladých býků (-252 ks), býků starších 2 let (-102 ks) a jalovic (-77 ks). Největší podíl na porážkách měly v 52. týdnu krávy 45,9 %, pak byli mladí býci 38,7 %, jalovice 8,9 % a býci starší 2 let 6,5 %. Celková cena skotu se v 51. týdnu zvýšila (+1,18 Kč/kg JUT) na 89,56 Kč/kg JUT. V 52. týdnu růst ceny pokračoval (+1,75 Kč/kg JUT) na 91,31 Kč/kg JUT. Ze sledovaných kategorií se nejvíce zvýšila celková cena mladých býků (+1,45 Kč/kg JUT) na 106,52 Kč/kg JUT. Dále stoupla celková cena býků starších 2 let (+1,31 Kč/kg JUT), dosáhla hodn. 105,08 Kč/kg JUT. Stoupla také celková cena jalovic (+0,62 Kč/kg JUT) na 80,92 Kč/kg JUT. Naopak celková cena krav klesla (-0,97 Kč/kg JUT) na 74,56 Kč/kg JUT. Voli se v 51. i v 52. týdnu neporáželi.

Za rok 2023 dosáhly celkové ceny v průměru u ml. býků 105,62 Kč/kg JUT, u býků starších 2 let 104,31 Kč/kg JUT, u volů 96,83 Kč/kg JUT, u krav 79,54 Kč/kg JUT a u jalovic 85,43 Kč/kg JUT.

V meziročním srovnání jsou celkové ceny roku 2023 nad úroveň roku 2022: u ml. býků (+0,15 Kč/kg JUT), u býků starších 2 let (+0,33 Kč/kg JUT) a naopak pod úroveň r. 2022 u volů (-0,95 Kč/kg JUT), u krav (-1,30 Kč/kg JUT) a u jalovic (-0,91 Kč/kg JUT).

Cena jatečných prasat za třídy S-T se v průběhu 51. týdne mírně zvýšila (+0,16 Kč/kg JUT) na hodnotu 51,99 Kč/kg JUT. Během 52. týdne tato cena stagnovala (-0,03 Kč/kg JUT) na hodnotě 51,96 Kč/kg JUT. V 52. týdnu bylo ve sledovaných podnicích poraženo o 8 025 ks prasat méně než v předchozím týdnu.

Úbytek prasat jsme zaznamenali ve většině sledovaných jakostních tříd, nejvíce ve třídě S (-5 083 ks), tř. E (-2 448 ks), tř. U (-372 ks), tř. R (-18 ks), tř. O (-3 ks), tř. N (-80 ks) a tř. T (-21 ks). Do tříd SEU bylo zařazeno 98,6 % jatečných prasat za průměrnou cenu 52,20 Kč/kg JUT. Tato cena je téměř shodná (-0,03 Kč/kg JUT) s cenou z předchozího týdne. V 52. týdnu se průměrná porážková hmotnost v mase (JUT) pohybovala ve třídách S až P v rozpětí od 91 do 102 kg. V nejvíce zastoupené tř. S dosáhla porážková hmotnost 91 kg JUT za studena, tj. o 1 kg více ve srovnání s dosaženou vahou v předchozím 51. týdnu.

Za rok 2023 dosáhla cena prasat tř. SEU v průměru 54,06 Kč/kg JUT, tj. o 10,00 Kč/kg JUT více než v roce 2022 a o 19,29 Kč/kg JUT více než v roce 2021. V roce 2023 bylo do tříd SEU zařazeno 98,7 % prasat, což je o 0,44 % více než v roce 2022 a o 0,13 % více než v roce 2021. V roce 2023 dosáhla průměrná porážková hmotnost v mase (JUT) v nejvíce zastoupené tř. S 91 kg, tj. shodně ve srovnání s předchozím rokem 2022. Za rok 2023 bylo poraženo a zatříděno podle SEUROP normy ve sledovaných podnicích celkem 1 304 650 ks jatečných prasat, což je o 102 662 ks prasat méně než v roce 2022. K úbytku došlo nejvíce ve tř. E (-74 005 ks), pak ve tř. U (-14 456 ks), tř. S (-6 677 ks), tř. T (-6 449 ks), R (-1 616 ks) a P (-12 ks). Naopak více kusů bylo poraženo v meziročním srovnání ve tř. N (+547 ks) a O (+6 ks).

CZV v jednotlivých kategoriích jsou uváděny v Kč/kg JUT za studena.

Všechny výše uvedené ceny jsou realizační ceny bez DPH.

TIS ČR SZIF


CZV prasat za 51. týden (18. 12. – 24. 12. 2023) SEUROP Kč/kg JUT za studena 16 podniků

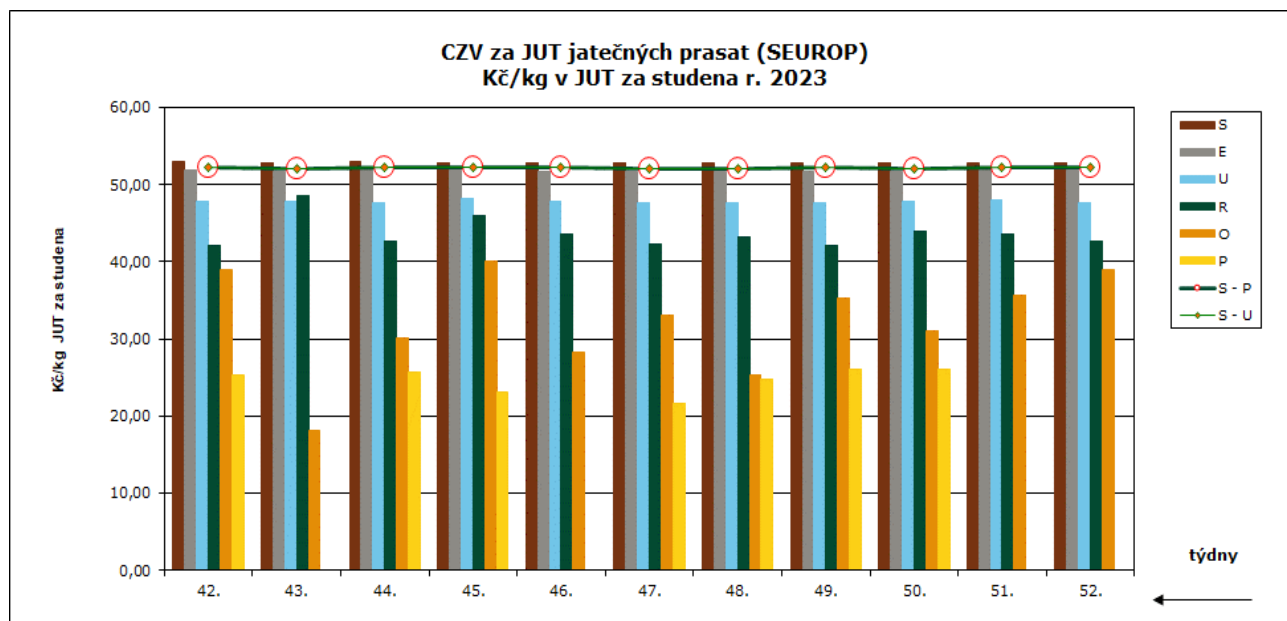
DRUH	JAKOST	Cena JUT	množství v kusech	hmotnost JUT (kg)	Zmasilost (%)	prům. hm. JUT	prům. hm. v živém	% zastoup. kusů
PRASATA	S	52,83	15 625	1 412 146	61,96	90	117	57,0%
	E	51,79	10 415	982 689	58,22	94	123	38,0%
	U	48,03	1 006	97 170	53,39	97	126	3,7%
	R	43,54	35	3 439	48,42	98	128	0,1%
	O	35,57	4	417	44,24	104	136	0,0%
	P							
	N	20,78	238	11 769	62,31	49	64	0,9%
	T	37,26	111	13 766	58,51	124	161	0,4%
	celkem S - T	51,99	27 434	2 521 396	60,13	92	119	100,0%
	celkem S - P	52,22	27 085	2 495 860	60,13	92	120	
celkem S - U	52,23	27 046	2 492 004	60,15	92	120	98,6%	

Pramen: TIS^{CR} SZIF; Pozn.: ceny jsou bez DPH a nezahrnují dopravní náklady;

CZV prasat za 52. týden (25. 12. – 31. 12. 2023) SEUROP Kč/kg JUT za studena 16 podniků

DRUH	JAKOST	Cena JUT	množství v kusech	hmotnost JUT (kg)	Zmasilost (%)	prům. hm. JUT	prům. hm. v živém	% zastoup. kusů
PRASATA	S	52,83	10 542	954 878	61,84	91	118	54,3%
	E	51,80	7 967	754 236	58,31	95	123	41,0%
	U	47,54	634	62 229	53,37	98	128	3,3%
	R	42,68	17	1 729	48,77	102	132	0,1%
	O	*	1	91	44,00	91	118	0,0%
	P							
	N	23,42	158	8 247	62,96	52	68	0,8%
	T	36,42	90	11 141	57,46	124	161	0,5%
	celkem S - T	51,96	19 409	1 792 550	60,02	92	120	100,0%
	celkem S - P	52,19	19 161	1 773 162	60,03	93	120	
celkem S - U	52,20	19 143	1 771 343	60,04	93	120	98,6%	

Pramen: TIS^{CR} SZIF; Pozn.: ceny jsou bez DPH a nezahrnují dopravní náklady; * důvěrný údaj



Pramen: TIS^{CR} SZIF; Pozn.: ceny jsou bez DPH a nezahrnují dopravní náklady


CZV prasat za rok 2023 (1. - 52. týden) SEUROP Kč/kg JUT za studena (bez DPH) 16 podniků

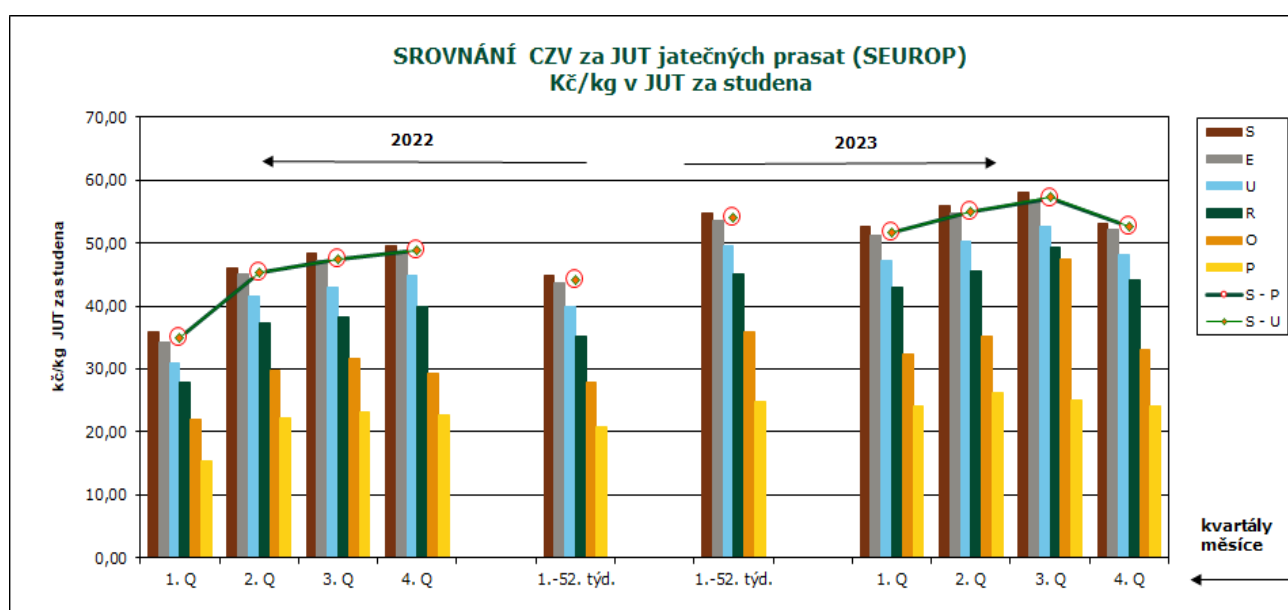
DRUH	JAKOST	Cena JUT	množství v kusech	hmotnost JUT (kg)	Zmasilost (%)	prům. hm. JUT	prům. hm. v živém	% zastoup. kusů
PRASATA	S	54,81	691 586	62 777 115	61,90	91	118	53,0%
	E	53,59	543 481	51 406 055	58,20	95	123	41,7%
	U	49,46	52 102	5 070 929	53,44	97	127	4,0%
	R	45,13	2 280	224 555	48,28	98	128	0,2%
	O	35,88	261	25 256	43,03	97	126	0,0%
	P	24,71	91	7 986	32,33	88	114	0,0%
	N	24,04	7 805	381 926	61,99	49	64	0,6%
	T	37,51	7 044	885 134	57,35	126	163	0,5%
	celkem S - T	53,82	1 304 650	120 778 957	59,91	93	120	100,0%
	celkem S - P	54,03	1 289 801	119 511 896	59,92	93	120	
celkem S - U	54,06	1 287 169	119 254 099	59,95	93	120	98,7%	

Pramen: TIS^{ČR} SZIF; Pozn.: ceny jsou bez DPH a nezahrnují dopravní náklady

CZV prasat za r. 2022 - (1. - 52. týden) SEUROP Kč/kg JUT za studena (bez DPH) 16 podniků

DRUH	JAKOST	Cena JUT	množství v kusech	hmotnost JUT (kg)	Zmasilost (%)	prům. hm. JUT	prům. hm. v živém	% zastoup. kusů
PRASATA	S	44,91	698 263	63 418 110	61,87	91	118	49,6%
	E	43,60	617 486	58 535 898	58,16	95	123	43,9%
	U	39,79	66 558	6 511 724	53,35	98	127	4,7%
	R	35,25	3 896	405 894	48,29	104	135	0,3%
	O	27,81	255	25 966	43,28	102	132	0,0%
	P	20,74	103	9 315	34,55	90	118	0,0%
	N	22,96	7 258	379 644	59,84	52	68	0,5%
	T	30,42	13 493	1 710 308	57,31	127	165	1,0%
	celkem S - T	43,78	1 407 312	130 996 859	59,67	93	121	100,0%
	celkem S - P	44,02	1 386 561	128 906 907	59,70	93	121	
celkem S - U	44,05	1 382 307	128 465 732	59,75	93	121	98,2%	

Pramen: TIS^{ČR} SZIF; Pozn.: ceny jsou bez DPH a nezahrnují dopravní náklady



Pramen: TIS^{ČR} SZIF; Pozn.: ceny jsou bez DPH a nezahrnují dopravní náklady


CZV skotu za 51. týden (18. 12. – 24. 12. 2023) SEUROP Kč/kg JUT za studena 16 podniků

DRUH	JAKOST	Číslo řádku	Cena JUT	množství v kusech	hmotnost JUT	prům.hm. JUT	prům.hm. v živém	zastoupení v jak. tř.	
MLADÍ BÝCI	Celkem dle SEUROP	1	105,07	771	265 057	344	624	100,0%	
	z toho S	2	*	1	392	392	712	0,1%	
	14 podniků	E	3	112,08	6	2 615	436	791	0,8%
		U	4	110,38	231	97 326	421	765	30,0%
		z toho U2	5	110,41	198	83 716	423	768	25,7%
		z toho U3	6	110,40	28	11 628	415	754	3,6%
		R	7	106,63	292	109 298	374	680	37,9%
		z toho R2	8	106,59	253	94 273	373	677	32,8%
		z toho R3	9	107,39	23	9 463	411	747	3,0%
		O	10	100,45	137	42 727	312	566	17,8%
		z toho O2	11	100,26	107	33 415	312	567	13,9%
		z toho O3	12	102,25	19	6 364	335	608	2,5%
		P	13	64,83	104	12 699	122	222	13,5%
	BÝCI	Celkem dle SEUROP	14	103,77	189	71 224	377	684	100,0%
z toho S		15							
13 podniků		E	16	*	2	1 006	503	913	1,1%
		U	17	108,18	62	26 181	422	767	32,8%
		R	18	103,37	88	32 431	369	669	46,6%
		z toho R3	19	109,67	11	4 807	437	793	5,8%
		O	20	94,38	34	10 848	319	579	18,0%
	P	21	93,44	3	758	253	459	1,6%	
VOLI	Celkem dle SEUROP	22							
	z toho S	23							
		E	24						
		U	25						
		z toho U2	26						
		z toho U3	27						
		z toho U4	28						
		R	29						
		z toho R3	30						
		z toho R4	31						
		O	32						
		z toho O3	33						
		z toho O4	34						
		P	35						
KRÁVY	celkem dle SEUROP	36	75,53	1 064	330 998	311	603	100,0%	
	z toho S	37							
	12 podniků	E	38	*	1	533	533	1034	0,1%
		U	39	88,67	64	27 668	432	838	6,0%
		R	40	83,52	241	88 022	365	708	22,7%
		z toho R3	41	82,53	75	28 226	376	729	7,0%
		z toho R4	42	85,91	28	10 951	391	758	2,6%
		O	43	75,16	518	157 860	305	591	48,7%
		z toho O2	44	75,73	350	103 476	296	573	32,9%
		z toho O3	45	75,19	119	39 427	331	642	11,2%
		z toho O4	46	72,85	20	6 612	331	641	1,9%
		P	47	57,62	240	56 915	237	460	22,6%
		z toho P2	48	59,53	131	31 875	243	472	12,3%
		z toho P3	49	47,69	18	4 382	243	472	1,7%


CZV skotu za 51. týden SEUROP Kč/kg JUT za studena
pokračování tabulky

DRUH	JAKOST	Číslo řádku	Cena JUT	množství v kusech	hmotnost JUT	prům.hm. JUT	prům.hm. v živém	zastoupení v jak. tř.
JALOVICE	celkem dle SEUROP	50	80,30	196	52 078	266	501	100,0%
	z toho S	51						
10 podniků	E	52						
	U	53	92,50	3	1 507	502	948	1,5%
	z toho U2	54						
	z toho U3	55						
	R	56	85,46	53	16 367	309	583	27,0%
	z toho R2	57	84,84	31	8 911	287	542	15,8%
	z toho R3	58	86,09	14	4 677	334	630	7,1%
	z toho R4	59	85,98	6	2 137	356	672	3,1%
	O	60	78,27	130	32 238	248	468	66,3%
	z toho O2	61	76,81	80	18 190	227	429	40,8%
	z toho O3	62	80,06	33	9 503	288	543	16,8%
	z toho O4	63	81,24	11	3 384	308	580	5,6%
	P	64	61,33	10	1 967	197	371	5,1%
SKOT celkem	(ř. 1,14,22,36,50)	65	89,56	2 220	719 358	324		

 Pramen: TIS^{ČR} SZIF; Pozn. (*) důvěrný údaj; ceny jsou bez DPH a nezahrnují dopravní náklady

Rok 2022 CZV za jednotlivé kategorie celkem v Kč/kg JUT za studena

měsíce: týdny:	I. 1.-4.	II. 5.-8.	III. 9.-13.	IV. 14.-17.	V. 18.-21.	VI. 22.-26.	VII. 27.-30.	VIII. 31.-35.	IX. 36.-39.	X. 40.-43.	XI. 44.-48.	XII. 49.-52.	2022 1.-52.
Ml. býci	94,91	98,21	103,16	109,74	110,27	106,31	104,87	106,53	107,26	106,83	107,06	108,01	105,47
Býci	93,81	95,90	101,18	108,03	108,99	105,10	103,06	105,69	105,04	105,76	105,14	104,96	103,98
Krávy	67,50	69,50	74,82	83,40	85,95	82,31	85,85	86,73	86,75	84,44	85,03	83,04	80,84
Jalovice	72,76	73,15	80,16	87,51	92,32	89,99	91,96	92,06	92,11	90,19	89,65	86,38	86,34

 Pramen: TIS^{ČR} SZIF; ceny jsou bez DPH a nezahrnují dopravní náklady

Rok 2023 CZV za jednotlivé kategorie celkem v Kč/kg JUT za studena

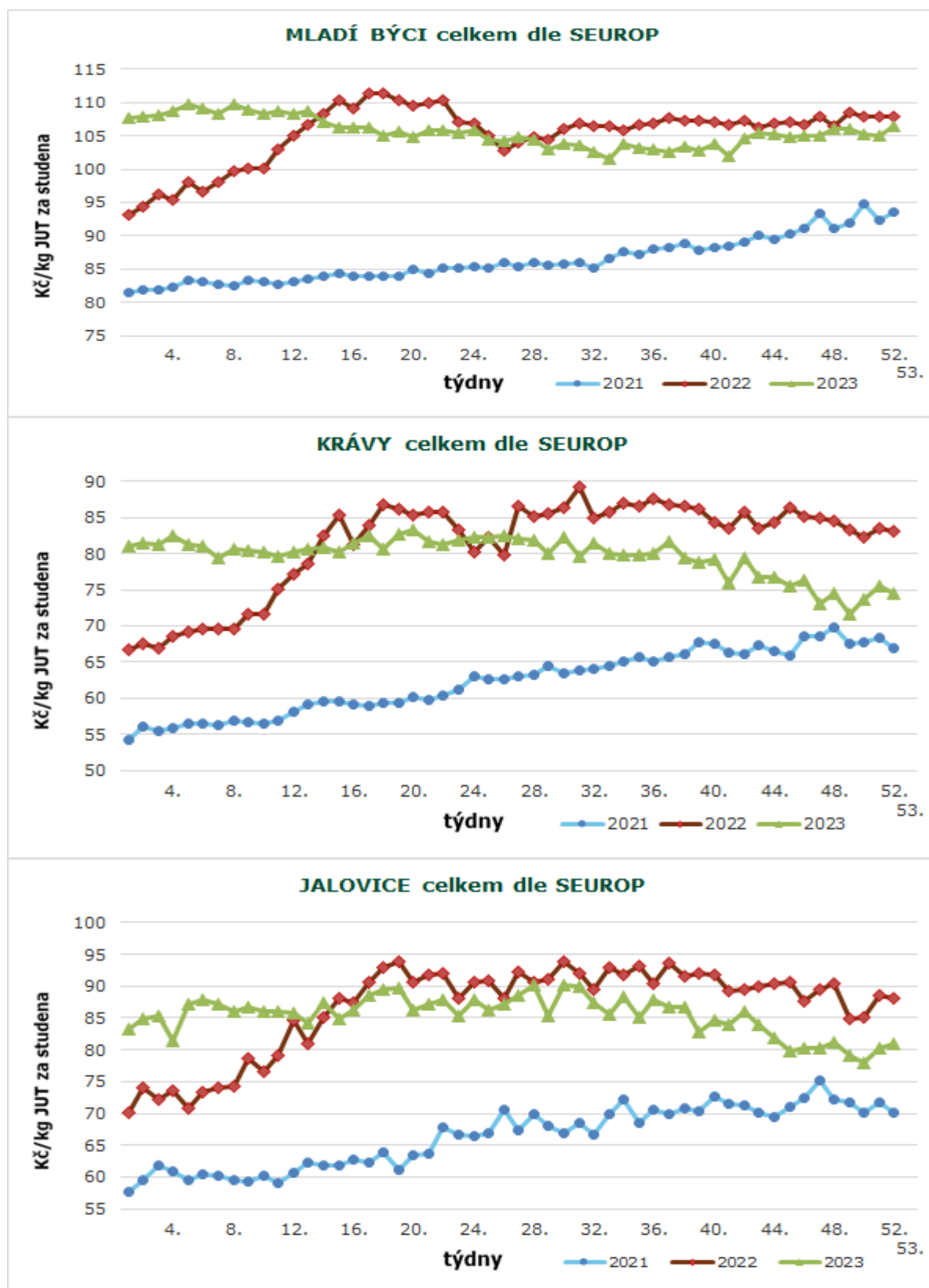
měsíce: týdny:	I. 1.-4.	II. 5.-8.	III. 9.-13.	IV. 14.-17.	V. 18.-22.	VI. 23.-26.	VII. 27.-30.	VIII. 31.-35.	IX. 36.-39.	X. 40.-43.	XI. 44.-48.	XII. 49.-52.	2023 1.-52.
Ml. býci	108,11	109,18	108,66	106,46	105,39	104,94	103,92	102,90	102,97	103,94	105,24	105,63	105,62
Býci	106,49	107,91	107,22	106,19	105,74	104,09	102,48	101,38	101,89	102,11	102,76	104,28	104,31
Krávy	81,59	80,60	80,27	81,25	81,97	82,27	81,55	80,15	80,02	77,81	75,19	73,78	79,54
Jalovice	83,88	87,06	85,68	86,69	87,91	86,67	88,49	87,31	86,24	84,71	80,68	79,44	85,43

 Pramen: TIS^{ČR} SZIF; ceny jsou bez DPH a nezahrnují dopravní náklady

SROVNÁNÍ CZV 2023 – 2022 v Kč/kg JUT za studena

měsíce:	I.	II.	III.	IV.	V.	VI.	VII.	VIII.	IX.	X.	XI.	XII.	ROZDÍL 23-22
Ml. býci	13,20	10,97	5,50	-3,28	-4,88	-1,37	-0,95	-3,63	-4,29	-2,89	-1,82	-2,38	0,15
Býci	12,68	12,01	6,04	-1,84	-3,25	-1,01	-0,58	-4,31	-3,15	-3,65	-2,38	-0,68	0,33
Krávy	14,09	11,10	5,45	-2,15	-3,98	-0,04	-4,30	-6,58	-6,73	-6,63	-9,84	-9,26	-1,30
Jalovice	11,12	13,91	5,52	-0,82	-4,41	-3,32	-3,47	-4,75	-5,87	-5,48	-8,97	-6,94	-0,91

 Pramen: TIS^{ČR} SZIF; ceny jsou bez DPH a nezahrnují dopravní náklady



Pramen: TIS ČR SZIF, Pozn.: ceny jsou bez DPH a nezahrnují dopravní náklady

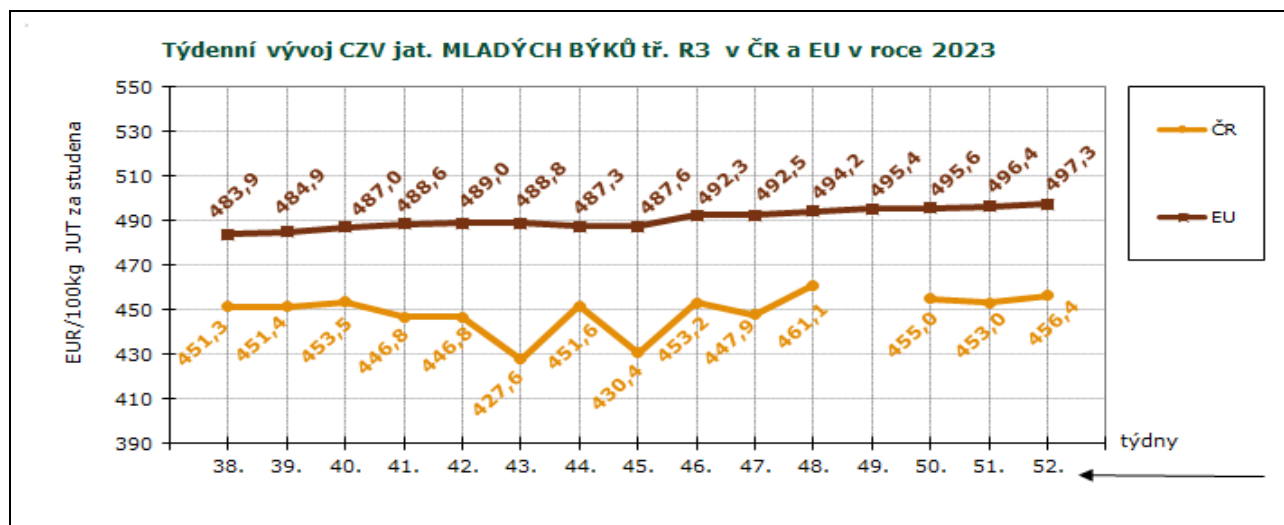
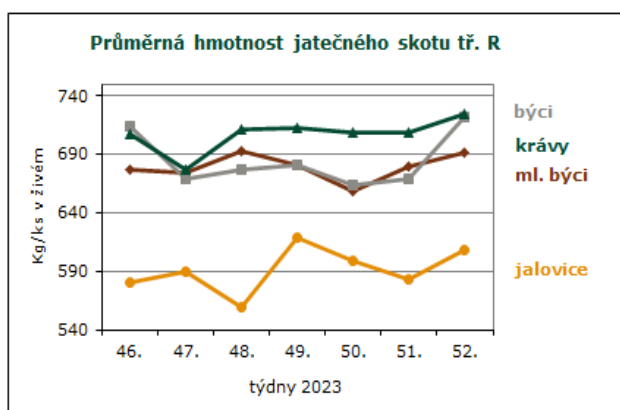
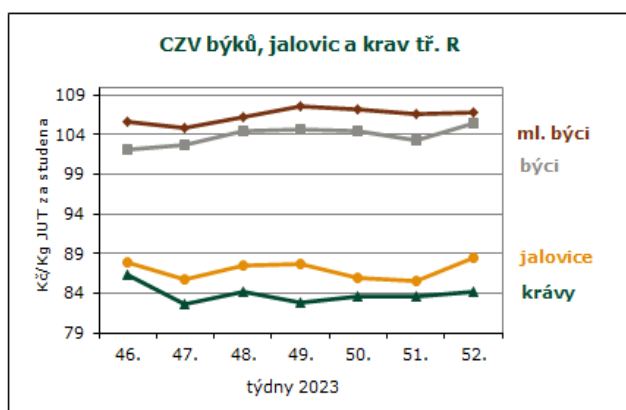

CZV skotu za 52. týden (25. 12. – 31. 12. 2023) SEUROP Kč/kg JUT za studena 14 podniků

DRUH	JAKOST	Číslo řádku	Cena JUT	množství v kusech	hmotnost JUT	prům.hm. JUT	prům.hm. v živém	zastoupení v jak. tř.	
MLADÍ BÝCI	Celkem dle SEUROP	1	106,52	519	198 463	382	694	100,0%	
	z toho S	2							
	13 podniků	E	3	115,52	10	4 836	484	878	1,9%
		U	4	109,45	143	61 385	429	779	27,6%
		z toho U2	5	109,50	131	56 152	429	778	25,2%
		z toho U3	6	108,88	12	5 233	436	792	2,3%
		R	7	106,86	250	95 196	381	691	48,2%
		z toho R2	8	106,30	187	70 075	375	680	36,0%
		z toho R3	9	110,39	38	15 765	415	753	7,3%
		O	10	99,44	111	35 300	318	577	21,4%
		z toho O2	11	100,46	64	19 698	308	559	12,3%
		z toho O3	12	99,33	29	9 933	343	622	5,6%
		P	13	103,74	5	1 746	349	634	1,0%
BÝCI	Celkem dle SEUROP	14	105,08	87	35 377	407	738	100,0%	
	z toho S	15							
	9 podniků	E	16	114,80	6	3 469	578	1050	6,9%
		U	17	107,32	22	10 147	461	837	25,3%
		R	18	105,46	33	13 122	398	722	37,9%
		z toho R3	19	107,11	10	4 013	401	729	11,5%
	O	20	97,96	26	8 639	332	603	29,9%	
	P	21							
VOLI	Celkem dle SEUROP	22							
	z toho S	23							
		E	24						
		U	25						
		z toho U2	26						
		z toho U3	27						
		z toho U4	28						
		R	29						
		z toho R3	30						
		z toho R4	31						
		O	32						
		z toho O3	33						
		z toho O4	34						
	P	35							
KRÁVY	celkem dle SEUROP	36	74,56	616	190 133	309	598	100,0%	
	z toho S	37							
	11 podniků	E	38						
		U	39	87,81	23	10 184	443	858	3,7%
		R	40	84,21	135	50 423	374	724	21,9%
		z toho R3	41	83,43	50	19 009	380	737	8,1%
		z toho R4	42	86,02	31	12 108	391	757	5,0%
		O	43	74,82	293	88 916	303	588	47,6%
		z toho O2	44	75,12	168	49 237	293	568	27,3%
		z toho O3	45	75,51	90	29 256	325	630	14,6%
		z toho O4	46	77,71	14	4 898	350	678	2,3%
	P	47	58,67	165	40 610	246	477	26,8%	
	z toho P2	48	62,51	90	22 912	255	493	14,6%	
	z toho P3	49	52,32	17	4 203	247	479	2,8%	

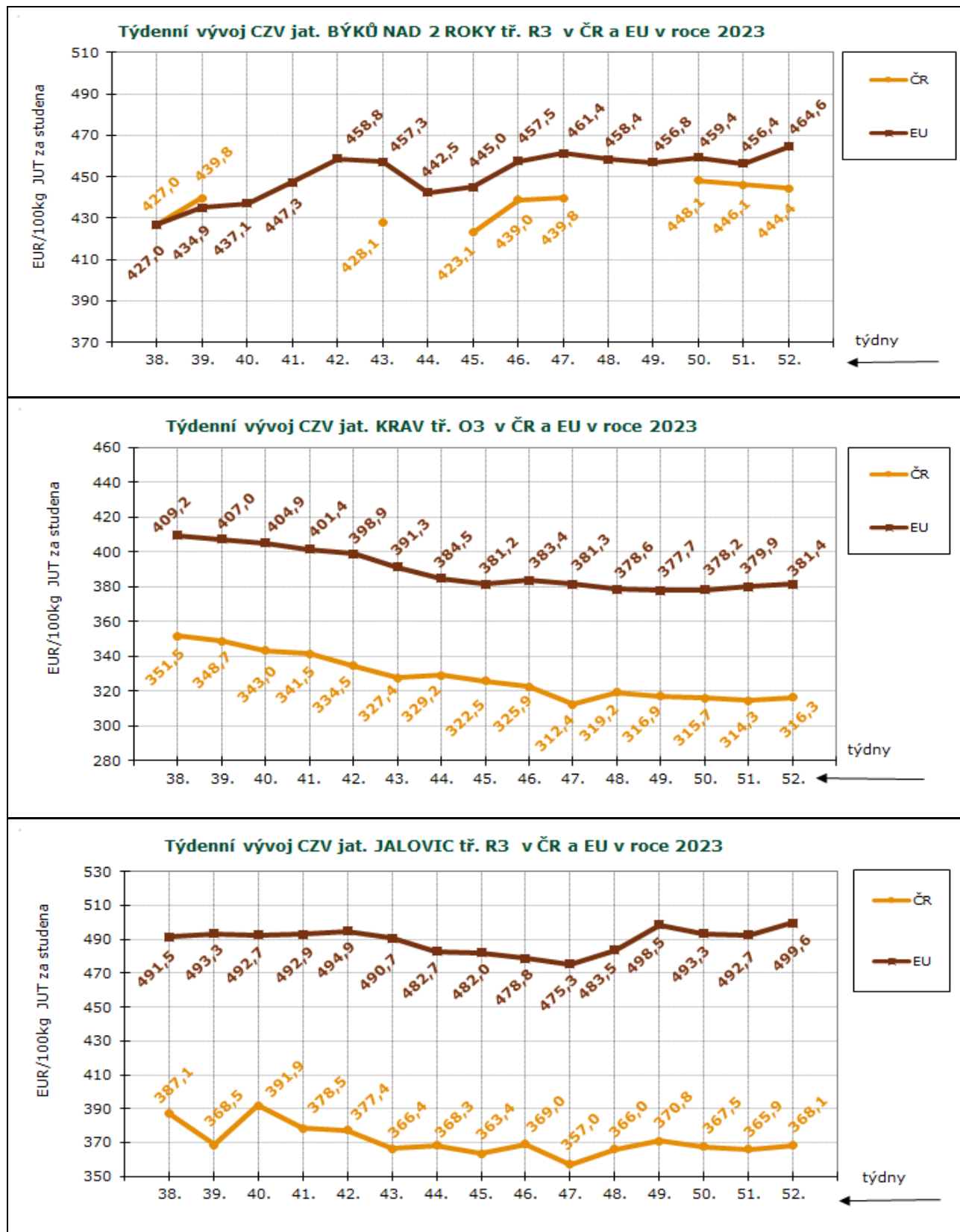

CZV skotu za 52. týden SEUROP Kč/kg JUT za studena
pokračování tabulky

DRUH	JAKOST	Číslo řádku	Cena JUT	množství v kusech	hmotnost JUT	prům.hm. JUT	prům.hm. v živém	zastoupení v jak. tř.
JALOVICE	celkem dle SEUROP	50	80,92	119	30 989	260	491	100,0%
	z toho S	51						
6 podniků	E	52						
	U	53	90,81	3	1 123	374	706	2,5%
	z toho U2	54	*	1	348	348	657	0,8%
	z toho U3	55	*	1	401	401	757	0,8%
	R	56	88,51	20	6 440	322	608	16,8%
	z toho R2	57	88,49	11	3 321	302	570	9,2%
	z toho R3	58	88,32	6	2 044	341	643	5,0%
	z toho R4	59	88,90	3	1 076	359	677	2,5%
	O	60	79,09	84	21 077	251	473	70,6%
	z toho O2	61	79,16	49	11 313	231	436	41,2%
	z toho O3	62	79,83	26	7 428	286	539	21,8%
	z toho O4	63	77,87	6	1 846	308	581	5,0%
	P	64	71,72	12	2 349	196	369	10,1%
SKOT celkem	(ř. 1,14,22,36,50)	65	91,31	1 341	454 962	339		

Pramen: TIS^{CR} SZIF; Pozn. (*) důvěrný údaj; ceny jsou bez DPH a nezahrnují dopravní náklady



Pramen: TIS^{CR} SZIF, Evropská komise; Pozn.: ceny jsou bez DPH a zahrnují dopravní náklady



Pramen: TISČR SZIF, Evropská komise; Pozn.: ceny jsou bez DPH a zahrnují dopravní náklady



Ceny zemědělských výrobců skotu a prasat za 27. 12. 2023 Kč/kg v JUT za studena

Druh	za 27. 12. 23	za 13. 12. 23	za 27. 12. 22	Index (%) k 13. 12. 23	Index (%) k 27. 12. 22
SKOT jakostních tříd SEUR	102,74	102,40	106,15	100,3	96,8
Mladí býci+býci+voli Celkem	107,29	105,11	108,88	102,1	98,5
Mladí býci+býci+voli tř. SEUR	109,53	109,68	111,25	99,9	98,5
Jalovice celkem	83,01	78,06	90,51	106,3	91,7
Jalovice tř. SEUR	89,64	87,31	95,17	102,7	94,2
Krávy Celkem	79,90	74,35	85,83	107,5	93,1
Krávy tř. EUR	86,54	85,25	94,23	101,5	91,8
Telata mléčná	-	-	*	-	-
Prasata Celkem	52,01	51,60	49,03	100,8	106,1
Prasata tř. SEU	52,27	51,86	49,63	100,8	105,3
Ovce a kozy	-	-	-	-	-

Pramen: TIS^{ČR} SZIF; Pozn.: ceny jsou bez DPH a nezahrnují dopravní náklady, * důvěrný údaj

Ceny průmysl. výrobců vybraných druhů výsekového masa za 27. 12. 2023 v Kč/kg

Druh	za 27. 12. 23	za 13. 12. 23	za 27. 12. 22	Index (%) k 13. 12. 23	Index (%) k 27. 12. 22
HOVĚZÍ MASO VÝSEKOVÉ					
H. čtvrt' přední I.	117,35	121,63	119,93	96,5	97,8
H. čtvrt' zadní I.	121,76	126,69	125,24	96,1	97,2
H. přední bez kosti - prům.	159,20	162,34	145,30	98,1	109,6
H. zadní bez kosti - prům.	191,51	191,72	186,16	99,9	102,9
H. přední s kostí - prům.	110,02	109,51	110,33	100,5	99,7
H. svičková vč. KÚ - prům.	566,02	498,48	513,33	113,5	110,3
H. roštěná vč. KÚ - prům.	243,93	239,51	260,14	101,8	93,8
VEPŘOVÉ MASO VÝSEK.					
V. předek	75,35	71,69	70,60	105,1	106,7
V. kýta s kostí	73,78	69,25	74,56	106,5	99,0
V. pečeně	101,91	104,50	105,77	97,5	96,4
V. krkovice	102,57	103,27	98,32	99,3	104,3
V. bok	83,80	80,63	73,70	103,9	113,7
V. kýta bez kosti	100,51	102,93	115,34	97,6	87,1
V. plec bez kosti	93,27	95,09	95,32	98,1	97,8
V. 1/2 se sádlem, s hl. a noh.	64,02	63,72	62,64	100,5	102,2
V. 1/2 bez sádla, s hl. a noh.	70,53	65,50	53,15	107,7	132,7
V. 1/2 bez hl.-kostry speciál	71,74	72,03	70,00	99,6	102,5

Pramen: TIS^{ČR} SZIF; Pozn.: ceny jsou bez DPH

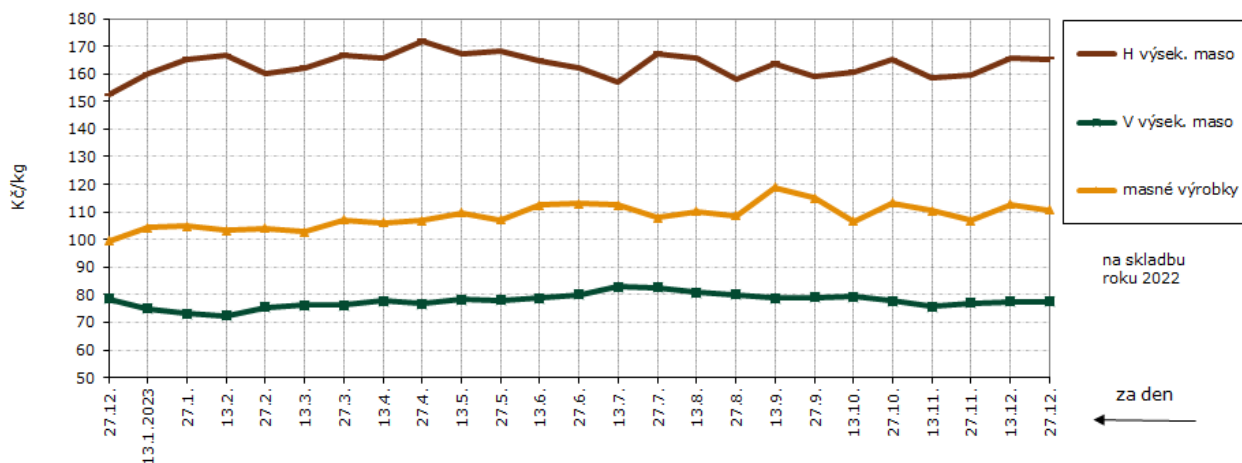


Ceny průmysl. výrobců masných výrobků za 27. 12. 2023 v Kč/kg

Druh	za 27. 12. 23	za 13. 12. 23	za 27. 12. 22	Index (%) k 13. 12. 23	Index (%) k 27. 12. 22
MASNÉ VÝROBKY					
Špekáčky	98,77	113,41	92,00	87,1	107,4
Jemné párky	121,85	121,54	104,29	100,3	116,8
Obyčejné párky	93,99	93,40	92,49	100,6	101,6
Slovenský salám	50,96	67,05	58,22	76,0	87,5
Gothajský salám	78,62	78,66	79,61	99,9	98,8
Šunkový salám	103,61	107,06	97,65	96,8	106,1
Turistický trvanlivý	123,58	121,72	113,23	101,5	109,1
Vysočina	118,91	124,15	117,55	95,8	101,2
Selský salám	123,66	121,24	102,66	102,0	120,5
Poličan	142,55	158,03	144,78	90,2	98,5
Debrecínská pečeně	127,86	126,66	117,96	100,9	108,4
Anglická slanina	133,75	129,02	128,24	103,7	104,3
Lahůdkové játrovky	86,03	88,07	70,91	97,7	121,3
Uzená rolovaná plec	136,21	118,11	104,71	115,3	130,1
Vepřová šunka dušená	141,23	134,62	97,21	104,9	145,3
KONZERVY – ceny přepočtené na 1 kg					
H. ve vlastní šťávě I.j. prům.	-	-	-	-	-
V. ve vlastní šťávě I.j. prům.	-	-	-	-	-
Játrová paštika prům.	-	-	-	-	-
Šunka v plechu a fólii prům.	*	*	*	-	-
VEPŘOVÉ SÁDLO					
V. sádlo syr. s kůží	57,00	52,00	-	109,6	-
V. sádlo syr. bez kůže	49,36	50,76	51,76	97,2	95,4
Škvař. sádlo pro VO - prům.	52,39	66,55	54,01	78,7	97,0

Pozn.: * méně než 3 respondenti

Vývoj cen průmyslových výrobců bez DPH v r. 2022 a 2023



Pramen: TIS ČR SZIF; Pozn.: ceny jsou bez DPH

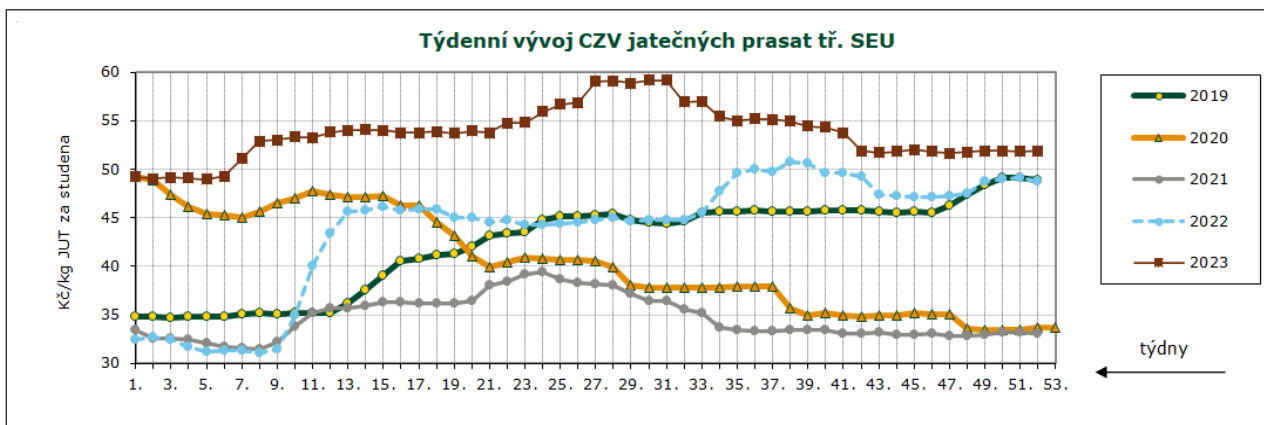
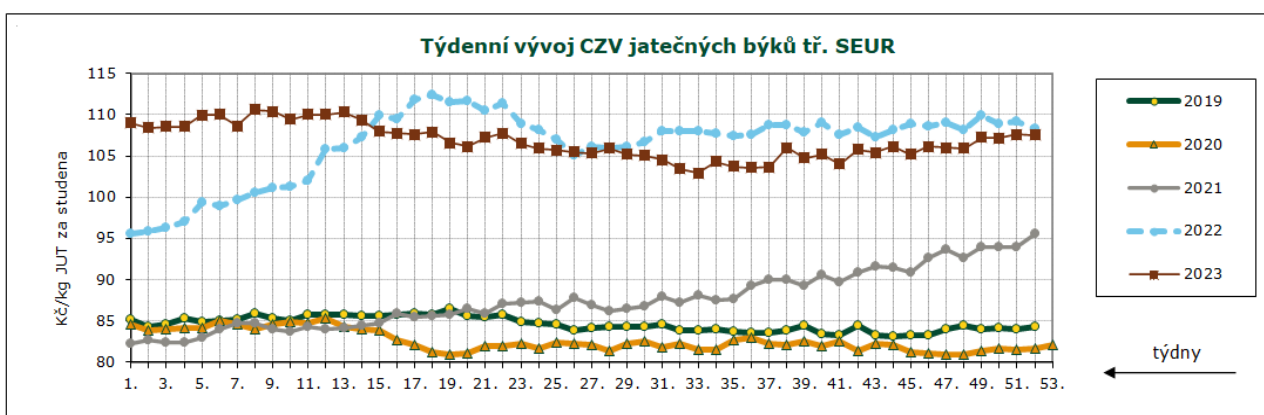


Průměrné ceny JUT jatečných prasat tř. SEU v Kč/kg za studena

týden	27.	28.	29.	30.	31.	32.	33.	34.	35.	36.	37.	38.	39.
ceny	59,02	59,12	58,84	59,17	59,15	56,91	57,01	55,43	55,02	55,16	55,09	54,92	54,45
týden	40.	41.	42.	43.	44.	45.	46.	47.	48.	49.	50.	51.	52.
ceny	54,29	53,77	51,90	51,70	51,84	52,01	51,84	51,65	51,78	51,86	51,92	51,82	51,88

Průměrné ceny JUT jatečných býků tř. SEUR v Kč/kg za studena

týden	27.	28.	29.	30.	31.	32.	33.	34.	35.	36.	37.	38.	39.
ceny	105,36	105,94	105,15	105,04	104,50	103,39	102,94	104,30	103,75	103,59	103,68	105,96	104,78
týden	40.	41.	42.	43.	44.	45.	46.	47.	48.	49.	50.	51.	52.
ceny	105,17	104,01	105,77	105,44	106,17	105,20	106,16	105,99	105,93	107,27	107,16	107,57	107,52



Pramen: TISČR SZIF

Denní vývoj nákupních cen (CZV) 13 podniků JATEČNÁ PRASATA tř. SEU v Kč/kg JUT za studena

	18.12.	19.12.	20.12.	21.12.	22.12.	25.12.	26.12.	27.12.	28.12.	29.12.
2022	49,04	49,28	48,95	49,22	49,10	1. svátek	2. svátek	48,86	48,55	48,34
2023	51,81	51,77	51,74	51,79	51,91	vánoční	vánoční	51,85	52,06	51,83

JATEČNÍ BÝCI tř. SEUR v Kč/kg JUT za studena

	18.12.	19.12.	20.12.	21.12.	22.12.	25.12.	26.12.	27.12.	28.12.	29.12.
2022	109,74	107,06	108,44	110,49	108,80	1. svátek	2. svátek	107,31	108,70	104,42
2023	107,51	106,29	107,25	107,93	107,90	vánoční	vánoční	108,00	108,52	107,05

Pramen: TIS ČR SZIF; Pozn.: ceny jsou bez DPH a nezahrnují dopravní náklady;



Zahraniční obchod listopad 2023

Dovoz

V listopadu bylo dovezeno do ČR 53,1 t živého jat. skotu (tj. 104 ks) v celkové hodnotě 2 768 tis. Kč převážně ze Slovenska. Dovezlo se 482,6 t jat. prasat (tj. 10 757 ks) v celk. hodnotě 29 132 tis. Kč. Nejvíce kusů bylo dovezeno ze Slovenska (5 860 ks/378,5 t v hodn. 19 175 tis. Kč). **Za listopad bylo dovezeno do ČR 3 729,7 t hovězího masa za 137,31 Kč/kg v celkové hodnotě 512 113 tis. Kč.** Ze zemí EU bylo přijato 3 552,5 t hov. masa za 129,12 Kč/kg v celk. hodn. 458 707 tis. Kč. K hlavním dovozcům hovězího masa patřilo Nizozemsko (895,7 t za 144,66 Kč/kg),

Polsko (883,2 t za 132,74 Kč/kg) a Německo (843,5 t za 104,83 Kč/kg). Ze zemí mimo EU se dovezlo 177,2 t hov. masa. **V listopadu se dovezlo do ČR 26 414,2 t vepř. masa za 79,36 Kč/kg v celkové hodnotě 2 096 254 tis. Kč.** Ze zemí EU se přijalo 26 020,5 t vepř. masa za 79,25 Kč/kg v celk. hodn. 2 062 111 tis. Kč. K největším dovozcům vepř. masa patřilo Německo (9 481,8 t za 76,78 Kč/kg), Španělsko (7 563,8 t za 87,84 Kč/kg), Belgie (2 506,3 t za 66,70 Kč/kg), Polsko (2 301,8 t za 88,76 Kč/kg), Nizozemsko (1 044,7 t za 65,68 Kč/kg) a Rakousko (875,3 t za 78,69 Kč/kg).

Vývoz

V listopadu bylo vyvezeno z ČR 8 750,0 t živého jat. skotu (tj. 26 902 ks) v celk. hodnotě 579 659 tis. Kč. Nejvíce kusů skotu bylo vyvezeno hlavně do Chorvatska (4 992 ks/1 344,0 t v hodnotě 108 219 tis. Kč), do Slovinska (4 292 ks/1 130,8 t v hodnotě 91 093 tis. Kč) a do Rakouska (3 683 ks/2 356,4 t v hodnotě 120 086 tis. Kč). Za listopad bylo vyvezeno z ČR 1 839,1 t ž. jat. prasat (tj. 22 509 ks) v celk. hodn. 84 044 tis. Kč. Export jatečných prasat směřoval převážně do Maďarska (7 850 ks/681,3 t v hodnotě 29 979 tis. Kč) a na Slovensko (7 068 ks/738,0 t

v hodnotě 31 748 tis. Kč). **Za listopad bylo vyvezeno z ČR 1 523,8 t hovězího masa za 121,79 Kč/kg v celk. hodnotě 185 580 tis. Kč.** Vývoz hov. masa směřoval hlavně na Slovensko (585,9 t za 151,72 Kč/kg) a do Nizozemska (432,5 t za 90,08 Kč/kg). **V listopadu bylo vyvezeno z ČR 2 699,8 t vepřového masa za 67,53 Kč/kg v celk. hodnotě 182 329 tis. Kč.** Nejvíce vepřového masa bylo vyvezeno na Slovensko (1 905,4 t za 77,27 Kč/kg v hodn. 147 237 tis. Kč).

Dovoz a vývoz živého jatečného skotu a prasat, hovězího a vepřového masa v roce 2023

	dovoz				vývoz			
	celkem		z toho EU		celkem		z toho EU	
	v t	v tis. Kč	v t	v tis. Kč	v t	v tis. Kč	v t	v tis. Kč
JATEČNÝ SKOT (010229, 01029091, 01029099)								
1.1. - 30.11.2023	598,5	30 865	598,5	30 865	69 901,4	4 583 216	65 905,3	4 225 611
1.11. - 30.11.2023	53,1	2 768	53,1	2 768	8 750,0	579 659	8 662,5	572 499
JATEČNÁ PRASATA (010391, 010392)								
1.1. - 30.11.2023	4 642,0	300 416	4 642,0	300 416	19 174,6	917 625	19 174,6	917 625
1.11. - 30.11.2023	482,6	29 132	482,6	29 132	1 839,1	84 044	1 839,1	84 044

	dovoz				vývoz			
	celkem		z toho EU		celkem		z toho EU	
	v t	cena Kč/kg	v t	cena Kč/kg	v t	cena Kč/kg	v t	cena Kč/kg
HOVĚZÍ MASO (0201, 0202)								
1.1. - 30.11.2023	39 377,3	138,17	37 526,4	129,56	14 841,0	128,24	14 841,0	128,24
1.11. - 30.11.2023	3 729,7	137,31	3 552,5	129,12	1 523,8	121,79	1 523,8	121,79
VEPŘOVÉ MASO (0203)								
1.1. - 30.11.2023	258 068,7	78,72	254 642,5	78,63	28 653,8	65,80	28 646,6	65,76
1.11. - 30.11.2023	26 414,2	79,36	26 020,5	79,25	2 699,8	67,53	2 699,6	67,51

Pramen: Zahraniční obchod ČSÚ; 8. 1. 2024; Pozn.: Celní statistika provádí zpětně úpravu údajů.



PROSINEC - situace na trhu masa vybraných podniků ČR

POLOŽKA (ukazatel)	Měrná jedn.	PROSINEC		Indexy		LEDEN až PROSINEC		
		2023	2022	2023/ /2022	12.23/ /11.23	2023	2022	Index 23/22
Porážky celkem	t ž. hm.	15 710	16 413	95,7	97,4	187 494	192 521	97,4
Porážky skotu	t ž. hm.	3 922	4 039	97,1	91,2	48 967	45 705	107,1
Porážky prasat	t ž. hm.	11 774	12 364	95,2	99,6	138 442	146 732	94,4
Jat. výroba masa	t b. hm.	10 096	10 603	95,2	98,0	120 512	124 313	96,9
Spotřeba masa na výrobu	t b. hm.	18 156	20 416	88,9	90,8	224 643	243 940	92,1
Spotřeba hovězího masa	t b. hm.	2 779	2 769	100,4	93,0	33 968	33 120	102,6
Spotřeba vepřového masa	t b. hm.	14 420	16 448	87,7	90,1	178 933	197 783	90,5
Zásoby masa	t b. hm.	3 841	4 028	95,4	90,4			
Výroba výrobků z masa celkem	t	20 593	22 555	91,3	95,1	245 540	264 932	92,7
Výroba masa výsekového	t	10 355	10 822	95,7	105,2	112 846	118 389	95,3
Výroba masných výrobků	t	10 225	11 684	87,5	86,7	132 398	145 834	90,8
Výroba masových konzerv	t	13	49	26,5	162,5	296	709	41,7
Odbyt výrobků z masa	t	22 421	24 266	92,4	104,8	252 614	271 749	93,0
Tržní odbyt výrobků z masa	t	19 071	21 175	90,1	102,6	215 709	235 688	91,5
Tržní odbyt výsekového masa	t	8 816	9 284	95,0	96,4	98 670	102 351	96,4
Tržní prodej hovězího výs. masa	t	1 520	1 641	92,6	101,8	18 176	18 318	99,2
Tržní prodej vepř. výsek. masa	t	7 223	7 566	95,5	95,3	79 499	83 221	95,5
Tržní prodej masných výrobků	t	10 242	11 859	86,4	108,6	116 895	132 833	88,0
Zásoby hotových výrobků	t	3 406	3 428	99,4	72,0			
Prům. porážková hmotnost skotu	kg ž.hm./ks	587,6	611,9	96,0	99,1	608,3	611,0	99,6
Prům. porážková hm. prasat SEU	kg ž.hm./ks	121,4	122,4	99,2	99,1	121,9	123,5	98,7

Pramen: TIS^{ČR} SZIF; Pozn.: b. hm. = bilanční hmotnost = maso s kostmi

Porážky, dovoz-vývoz

V průběhu prosince bylo ve sledovaných podnicích poráženo celkem 15 710 t jat. zvířat živé hmotnosti (-2,6 %). Jatečného skotu bylo poráženo 3 922 t ž. hm. (-8,8 %) a prasat 11 774 t ž. hm. (-0,4 %). Za celý rok 2023 se ve sledovaných podnicích porazilo celkem 187 494 t ž. hm. jatečných zvířat, z toho bylo 48 967 t ž. hm. jatečného skotu, což je ve srovnání s rokem 2022 více o 7,1 % (tj. o 3 262 t ž. hm.). Jatečných prasat (138 442 t ž. hm.) bylo poráženo méně o 5,6 % (tj. o 8 290 t ž. hm.) než v roce 2022. Celkové porážky pro cizí ve zmlouvě za prosinec činily u jatečného skotu 144 t ž. hm., jatečná prasata se neporážela. Za celý rok 2023 se porazilo pro cizí ve zmlouvě 1 885 t ž. hm., z toho bylo 1 795 t jatečného skotu a 90 t ž. hm. jatečných prasat. Ve srovnání s minulým rokem byly porážky pro cizí ve zmlouvě vyšší u jateč. skotu o 368 t a nižší o 6 t u jatečných prasat.

Výroba masa a masných výrobků

V prosinci vyrobily sledované podniky 10 096 t masa, tj. o 2,0 % méně oproti předch. měsíci, přičemž z tohoto objemu bylo 2 025 t hovězího a 8 067 t vepřového masa. Ve srovnání s předchozím měsícem bylo vyrobeno méně masa hovězího (-8,4 %) i vepřového (-0,2 %). Za celý rok 2023 bylo vyrobeno 120 512 t masa, z toho bylo 25 481 t hovězího masa (+7,4 %) a 95 010 t vepřového masa (-5,5 %). Celk. výroba výrobků za prosinec poklesla (-1 056 t) a dosáhla 20 593 t. Výsekového masa bylo vyrobeno celkem 10 355 t (+5,2 %), masných výrobků 10 225 t (-13,3 %) a konzerv 13 t (+62,5 %). Tržní odbyt

výsekového masa činil v prosinci u sledovaných podniků u hovězího masa 1 520 t (+1,8 %), u vepřového masa 7 223 t (-4,7 %), u mas. výrobků 10 242 t (+8,6 %) a u konzerv 13 t (+18,2 %). V meziročním srovnání byl tržní odbyt nižší u hovězího výsekového masa o 142 t, u vepřového masa o 3 722 t, u masných výrobků o 15 938 t a u konzerv o 360 t.

Vývoj průměrných nákupních cen jatečného skotu a prasat

Prům. nák. cena jat. skotu celk. 46,60 Kč/kg ž. hm. (87,84 Kč/kg JUT) se snížila (-0,25 Kč/kg ž. hm.) ve srovnání s předch. měsícem. Ve srovnání s prosincem roku 2022 je cena nižší u jatečného skotu celkem o 3,69 Kč/kg ž. hm. CZV jatečných býků tř. SEUR stoupla o 1,5 % na 59,96 Kč/kg ž. hm. (109,12 Kč/kg JUT). CZV jatečných jalovic tř. SEUR klesla (-2,7 %) na 46,88 Kč/kg ž. hm. (88,61 Kč/kg JUT). Cena jat. krav tř. EUR poklesla o 2,3 % na 44,24 Kč/kg ž. hm. (85,82 Kč/kg JUT). Průměrná cena za celý rok 2023 dosáhla u býků tř. SEUR 59,20 Kč/kg ž. hm., u jalovic tř. SEUR 50,61 Kč/kg ž. hm. a u krav tř. EUR 48,12 Kč/kg ž. hm. V meziročním srovnání to představuje následující rozdíly v Kč/kg ž. hm. u býků (+0,34), u jalovic (+0,35) a u krav (-0,22).

Prům. CZV jat. prasat celkem se navýšila (+0,13 Kč/kg ž. hm.) na 39,33 Kč/kg ž. hm. (51,13 Kč/kg JUT). CZV jat. prasat tř. SEU se navýšila (+0,13 Kč/kg ž. hm.) na 40,00 Kč/kg ž. hm. (52,00 Kč/kg JUT). Průměrná cena za rok 2023 u prasat tř. SEU byla 41,25 Kč/kg ž. hm. (53,62 Kč/kg JUT) a v meziročním srovnání byla vyšší o 7,71 Kč/kg ž. hm.


PROSINEC – vývoj cen na trhu masa vybraných podniků ČR

POLOŽKA (ukazatel)	Měrná jedin.	PROSINEC		Indexy		LEDEN až PROSINEC		
		2023	2022	2023/ /2022	12.23/ /11.23	2023	2022	Index 23/22
NC skotu celkem	Kč/kg JUT	87,84	94,58	92,9	99,4	92,48	93,17	99,3
NC skotu tř. SEUR	Kč/kg JUT	102,22	105,39	97,0	100,5	103,51	103,15	100,3
NC býci tř. SEUR	Kč/kg JUT	109,12	109,90	99,3	101,5	107,74	107,12	100,6
NC jalovice tř. SEUR	Kč/kg JUT	88,61	97,06	91,3	97,3	95,64	94,98	100,7
NC krávy tř. EUR	Kč/kg JUT	85,82	94,55	90,8	97,7	93,35	93,78	99,5
NC prasat celkem	Kč/kg JUT	51,13	47,97	106,6	100,3	52,66	42,59	123,6
NC prasat SEU	Kč/kg JUT	52,00	49,06	106,0	100,3	53,62	43,60	123,0
NC skotu celkem	Kč/kg ž. hm.	46,60	50,29	92,7	99,5	49,16	49,62	99,1
NC skotu tř. SEUR	Kč/kg ž. hm.	55,34	57,00	97,1	100,5	55,98	55,78	100,4
NC býci tř. SEUR	Kč/kg ž. hm.	59,96	60,38	99,3	101,5	59,20	58,86	100,6
NC jalovice tř. SEUR	Kč/kg ž. hm.	46,88	51,36	91,3	97,3	50,61	50,26	100,7
NC krávy tř. EUR	Kč/kg ž. hm.	44,24	48,74	90,8	97,7	48,12	48,34	99,5
NC prasat celkem	Kč/kg ž. hm.	39,33	36,90	106,6	100,3	40,51	32,76	123,7
NC prasat SEU	Kč/kg ž. hm.	40,00	37,74	106,0	100,3	41,25	33,54	123,0
OC hovězí výsekové maso	Kč/kg	157,14	159,05	98,8	103,2	155,33	153,31	101,3
OC vepřové výsekové maso	Kč/kg	79,86	77,59	102,9	101,3	80,43	69,97	114,9
OC uzenin	Kč/kg	102,15	99,11	103,1	98,8	103,16	92,06	112,1
OC masových konzerv	Kč/kg	*	*	-	-	*	*	-

Pramen: TIS ČR SZIF; Pozn.: NC = nákupní cena bez DPH, OC = obchodní cena bez DPH; orient. přepočt. koef. u prasat od r. 2016 je 1,30; (*) důvěrná data

Vývoj obch. cen výsek. masa a masných výrobků

Prům. obchodní cena hovězího výsekového masa stoupla (+4,90 Kč/kg) na 157,14 Kč/kg. Ve srovnání s cenou v prosinci minulého roku byla cena hovězího výsek. masa nižší o 1,91 Kč/kg. Prům. obchodní cena vepřového výsekového masa se navýšila v porovnání s předchozím měsícem (+1,00 Kč/kg) na 79,86 Kč/kg.

Ve srovnání s prosincem 2022 je cena vepř. výsek. masa vyšší o 2,27 Kč/kg. Prům. cena uzenin poklesla a dosáhla za prosinec 102,15 Kč/kg (-1,22 Kč/kg). V meziročním srovnání byla cena u hov. výsek. masa 155,33 Kč/kg (+2,02 Kč/kg), u vepř. výsek. masa 80,43 Kč/kg (+10,46 Kč/kg) a u uzenin 103,16 Kč/kg (+11,10 Kč/kg).

PROSINEC – vývoj cen na trhu masa vybraných podniků ČR

POLOŽKA (ukazatel)	Měrná jedin.	PROSINEC		Indexy		LEDEN až PROSINEC		
		2023	2022	2023/ /2022	12.23/ /11.23	2023	2022	Index 23/22
Hovězí čtvrtě přední	Kč / kg	98,34	100,83	97,5	101,3	100,12	102,52	97,7
Hovězí čtvrtě zadní	Kč / kg	117,01	116,74	100,2	101,8	115,70	112,64	102,7
Hovězí přední bez kosti - prům.	Kč / kg	155,69	154,83	100,6	104,1	154,55	149,48	103,4
Hovězí zadní bez kosti - prům.	Kč / kg	182,21	189,79	96,0	103,1	184,32	186,55	98,8
Hovězí přední s kostí - prům.	Kč / kg	108,77	109,91	99,0	105,2	105,62	103,94	101,6
Hovězí svičková vč. KÚ - prům.	Kč / kg	528,02	501,43	105,3	102,4	438,48	411,58	106,5
Hovězí roštěná vč. KÚ - prům.	Kč / kg	243,84	246,80	98,8	102,4	249,34	234,26	106,4
Vepřový předek	Kč / kg	74,64	70,58	105,8	100,8	76,44	64,10	119,3
Vepřová kýta s kostí	Kč / kg	68,57	68,37	100,3	101,5	69,73	62,98	110,7
Vepřová pečeně (karé)	Kč / kg	126,06	126,14	99,9	101,0	126,59	115,95	109,2
Vepřová krkovice	Kč / kg	110,24	105,83	104,2	100,7	111,97	97,71	114,6
Vepřový bok	Kč / kg	82,19	85,10	96,6	102,7	81,42	73,70	110,5
Vepřová kýta bez kosti	Kč / kg	104,35	103,81	100,5	102,6	103,12	96,68	106,7
Vepřová plec bez kosti vč. KÚ	Kč / kg	95,83	90,44	106,0	100,3	96,72	85,46	113,2
V. 1/2 s hlav., se sádl., s noh.	Kč / kg	63,50	60,43	105,1	101,1	64,25	53,47	120,2
V. 1/2 bez sádl. (kostry) s hl.	Kč / kg	67,50	63,98	105,5	99,9	69,22	55,75	124,2
V. 1/2 kostry speciál - bez hl.	Kč / kg	71,96	70,34	102,3	100,4	73,58	61,52	119,6

Pramen: TIS ČR SZIF; Pozn.: uvedené obchodní ceny jsou bez DPH

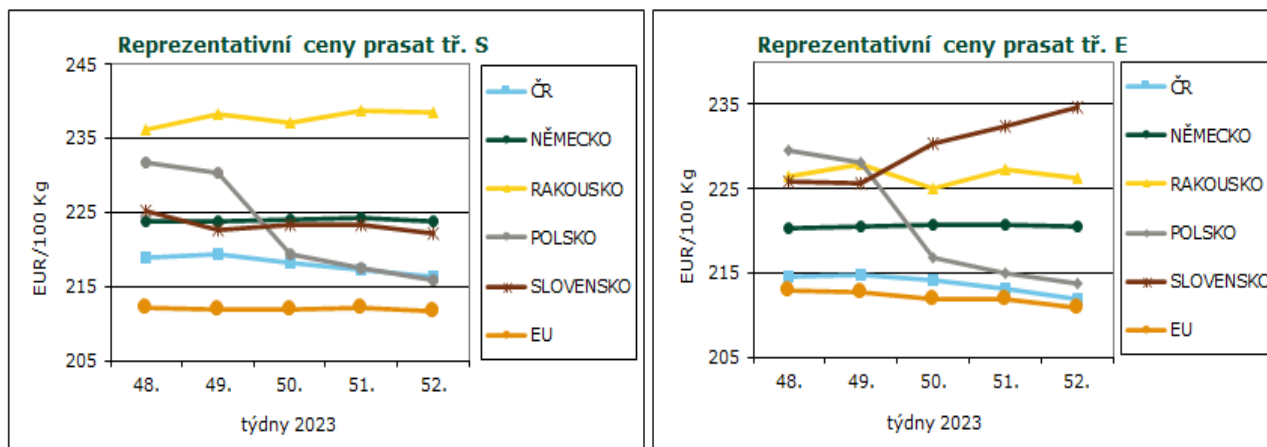


Reprezentativní ceny prasat

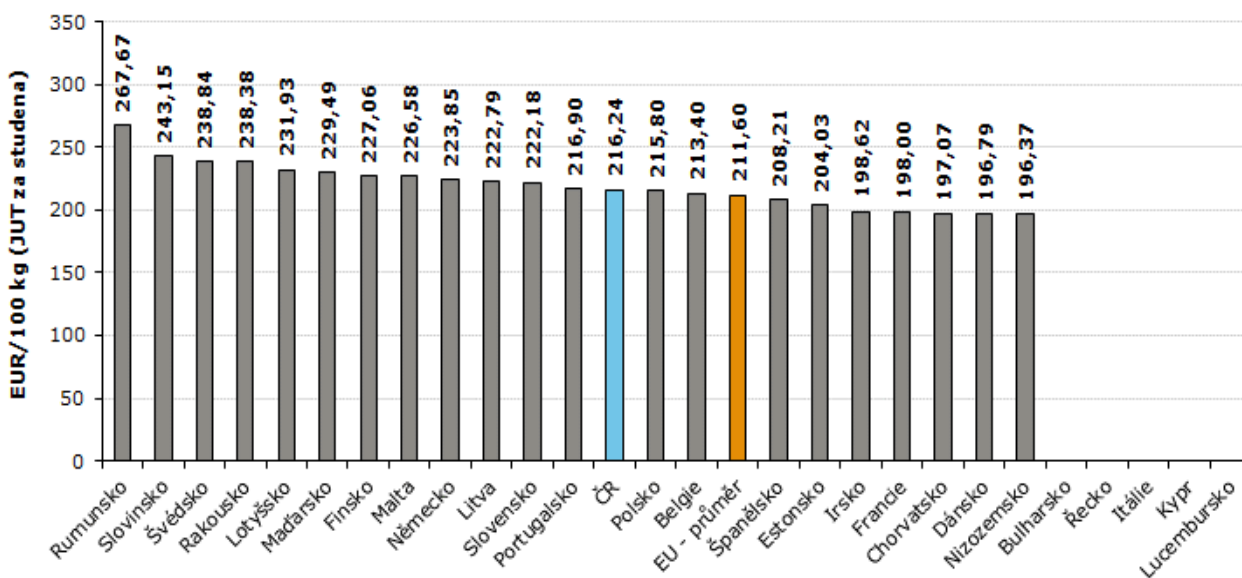
(EUR/100 kg)

		Prasata tř. S (JUT za studena)			Prasata tř. E (JUT za studena)		
		52. týden 23	51. týden 23	50. týden 23	52. týden 23	51. týden 23	50. týden 23
		25.12.–31.12.	18.12.–24.12.	11.12.–17.12.	25.12.–31.12.	18.12.–24.12.	11.12.–17.12.
Belgie	BE	213,40	213,60	213,55	205,36	205,80	205,52
Bulharsko	BG	-	-	-	261,30	262,25	257,28
ČR	CZ	216,24	217,29	218,25	211,94	213,13	214,08
Dánsko	DK	196,79	197,03	197,69	194,24	194,48	195,14
Německo	DE	223,85	224,20	223,98	220,49	220,66	220,71
Estonsko	EE	204,03	203,29	203,20	199,86	199,68	198,64
Řecko	GR	(*)	(*)	(*)	(*)	(*)	(*)
Španělsko	ES	208,21	208,67	208,68	199,70	200,64	200,84
Francie	FR	198,00	197,00	197,00	190,00	190,00	190,00
Chorvatsko	HR	197,07	237,55	215,19	164,41	202,88	198,98
Irsko	IE	198,62	198,65	198,41	197,87	198,56	198,38
Itálie	IT	-	-	-	-	-	-
Kypr	CY	-	-	-	254,12	254,38	(*)
Lotyšsko	LV	231,93	229,48	231,60	243,88	243,63	242,37
Litva	LT	222,79	221,32	218,59	226,68	227,97	225,21
Lucembursko	LU	(*)	(*)	(*)	(*)	(*)	(*)
Maďarsko	HU	229,49	234,16	236,10	226,81	234,31	235,51
Malta	MT	226,58	226,75	226,08	225,87	226,55	225,45
Nizozemsko	NL	196,37	196,77	196,38	195,23	195,63	195,24
Rakousko	AT	238,38	238,68	237,11	226,17	227,27	225,02
Polsko	PL	215,80	217,55	219,42	213,79	214,94	216,74
Portugalsko	PT	216,90	216,90	217,22	217,96	217,96	218,35
Rumunsko	RO	267,67	268,65	259,67	262,96	264,62	254,79
Slovinsko	SI	243,15	241,97	241,94	226,29	224,07	225,58
Slovensko	SK	222,18	223,24	223,42	234,73	232,37	230,39
Finsko	FI	227,06	224,05	229,50	219,18	215,03	222,30
Švédsko	SE	238,84	234,98	232,86	234,41	231,83	229,48
EU		211,60	212,03	211,96	210,95	211,79	211,84
týdenní vývoj		- 0,2%	+ 0,0%	+ 0,0%	- 0,4%	+ 0,0%	- 0,5%

Pramen: Evropská komise, Pozn.: ceny jsou bez DPH a zahrnují dopravní náklady; (*) důvěrná data

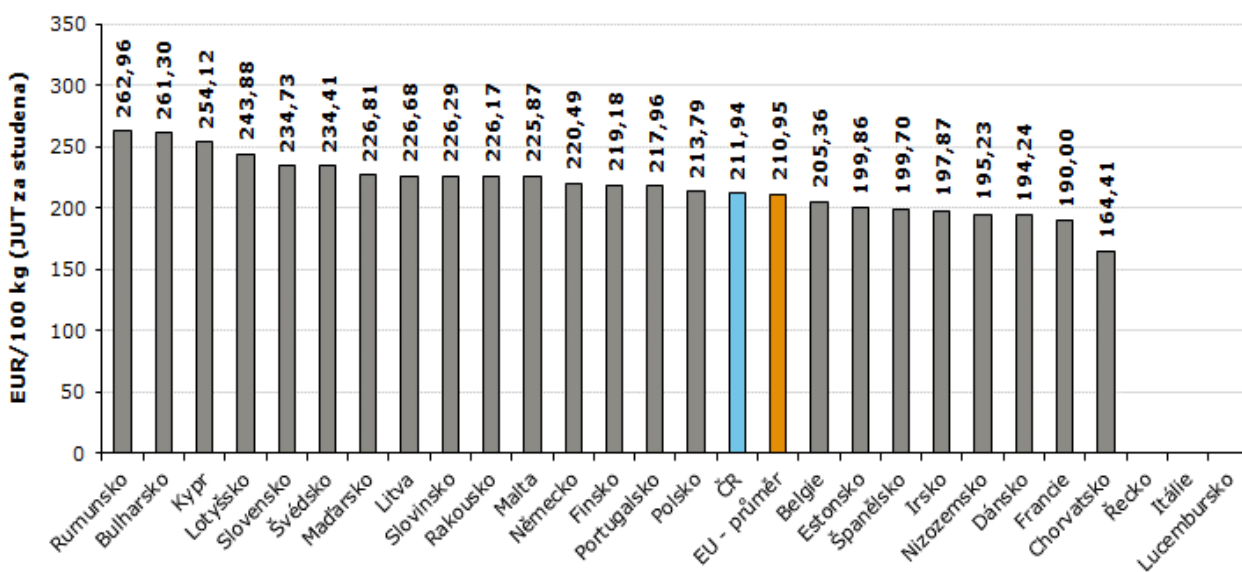


Ceny prasat JUT tř. S v 52. týdnu 2023



Pramen: Evropská komise, TIS^{CR} SZIF; Pozn.: ceny jsou bez DPH a zahrnují dopravní náklady

Ceny prasat JUT tř. E v 52. týdnu 2023



Pramen: Evropská komise, TIS^{CR} SZIF; Pozn.: ceny jsou bez DPH a zahrnují dopravní náklady

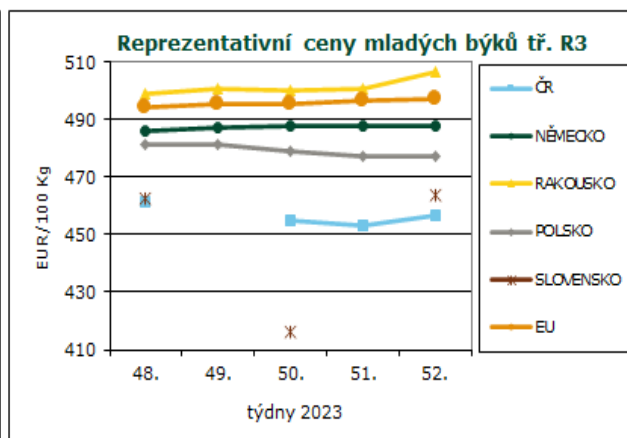
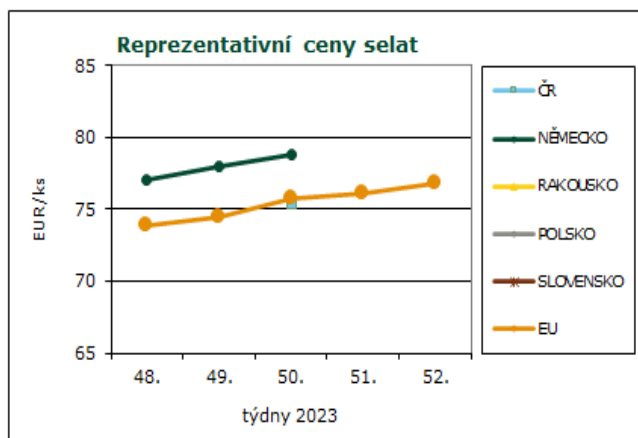


Reprezentativní ceny selat a mladých býků

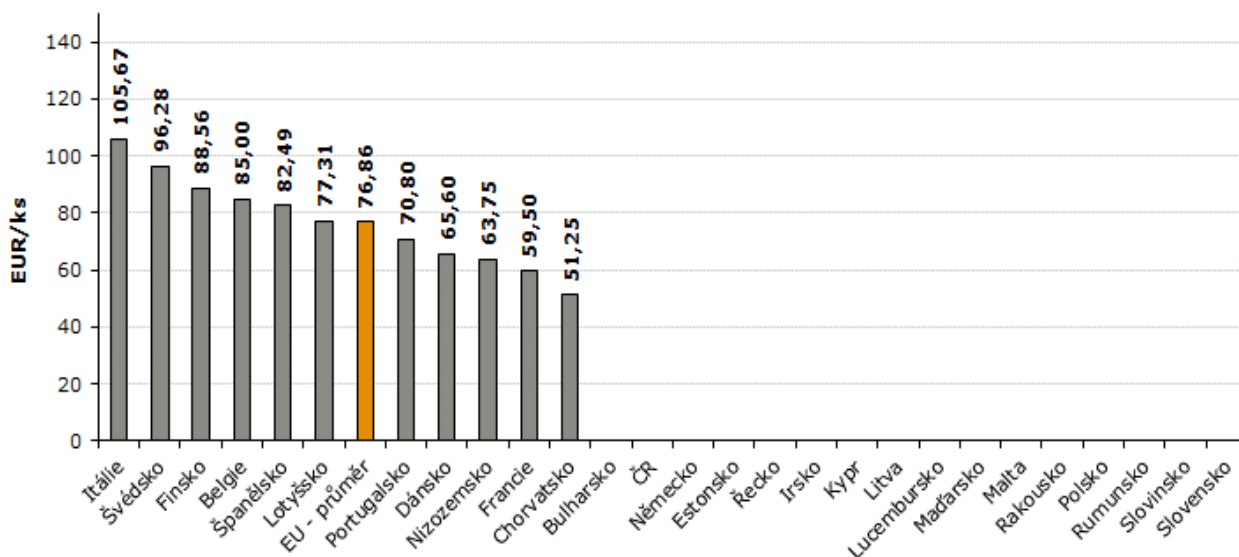
(EUR/100 kg)

		Selata (€/ks)			Mladí býci tř. R3 (JUT za studena)		
		52. týden 23 25.12.–31.12.	51. týden 23 18.12.–24.12.	50. týden 23 11.12.–17.12.	52. týden 23 25.12.–31.12.	51. týden 23 18.12.–24.12.	50. týden 23 11.12.–17.12.
Belgie	BE	85,00	85,00	83,00	402,5	402,5	403,5
Bulharsko	BG	-	-	-	537,0	537,0	536,9
ČR	CZ	(*)	(*)	75,45	456,4	453,0	455,0
Dánsko	DK	65,60	66,79	68,00	419,6	422,2	425,1
Německo	DE	(*)	(*)	78,80	487,5	488,0	487,5
Estonsko	EE	(*)	(*)	(*)	(*)	(*)	(*)
Řecko	GR	-	-	-	487,0	484,6	477,2
Španělsko	ES	82,49	80,77	78,87	-	-	-
Francie	FR	59,50	59,25	59,50	502,5	501,6	502,5
Chorvatsko	HR	51,25	47,53	55,24	523,0	520,0	521,0
Irsko	IE	-	-	-	510,9	515,7	511,6
Itálie	IT	105,67	104,37	103,52	500,2	500,2	500,2
Kypr	CY	-	-	-	-	-	-
Lotyšsko	LV	77,31	61,23	61,17	302,6	302,6	302,6
Litva	LT	-	-	-	395,6	385,7	389,0
Lucembursko	LU	-	-	-	(*)	(*)	(*)
Maďarsko	HU	(*)	(*)	76,82	-	-	-
Malta	MT	-	-	-	-	-	-
Nizozemsko	NL	63,75	63,25	62,75	381,0	381,0	299,0
Rakousko	AT	-	-	-	506,7	500,8	500,3
Polsko	PL	-	-	-	477,1	477,3	478,9
Portugalsko	PT	70,80	70,80	70,80	486,5	498,7	497,9
Rumunsko	RO	-	-	-	434,5	377,1	450,0
Slovinsko	SI	-	-	-	487,0	487,9	487,7
Slovensko	SK	-	-	-	463,5	(*)	416,2
Finsko	FI	88,56	87,91	89,05	507,4	505,5	498,9
Švédsko	SE	96,28	89,10	89,17	529,3	521,9	517,9
EU		76,86	76,15	75,74	497,3	496,4	495,6
týdenní vývoj		0,9%	0,5%	1,8%	0,97	0,79	0,23

Pramen: Evropská komise, Pozn.: ceny selat jsou za kus o hmotnosti přibližně 25 kg, ceny jsou bez DPH a zahrnují dopravní náklady; (*) důvěrná data

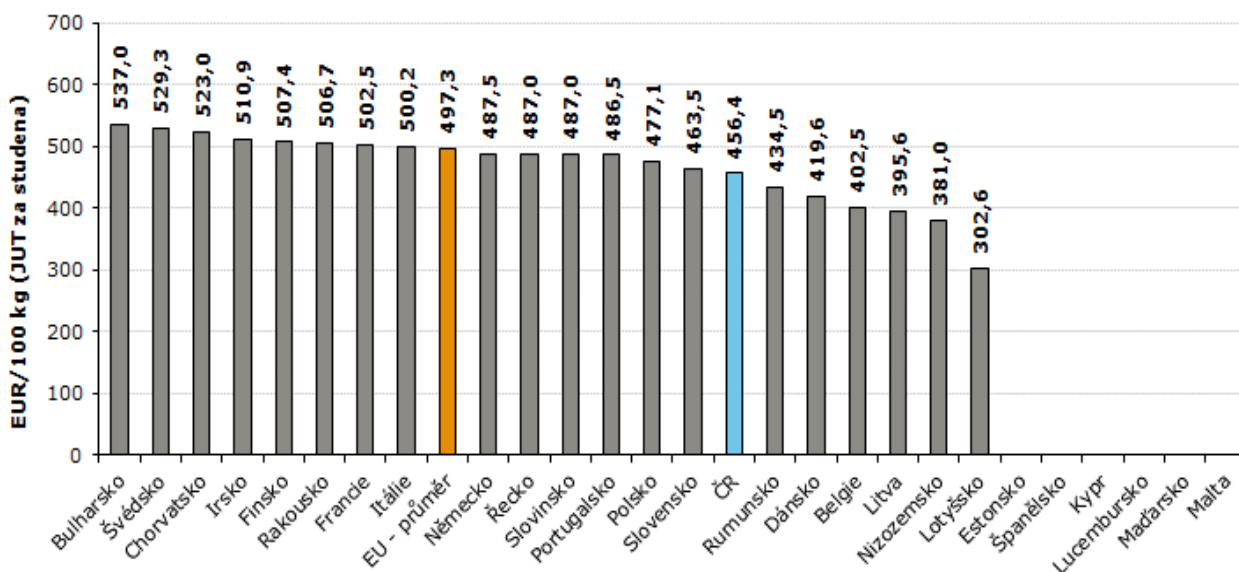


Ceny selat v 52. týdnu 2023



Pramen: Evropská komise, TIS^{CR} SZIF; Pozn.: ceny jsou bez DPH

Ceny mladých býků JUT tř. R3 v 52. týdnu 2023



Pramen: Evropská komise, TIS^{CR} SZIF; Pozn.: ceny jsou bez DPH a zahrnují dopravní náklady

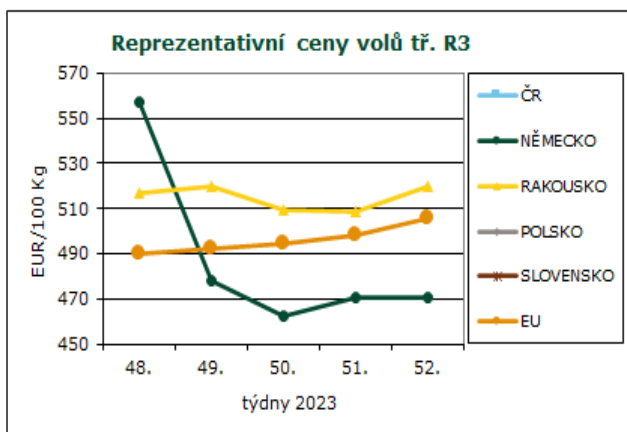
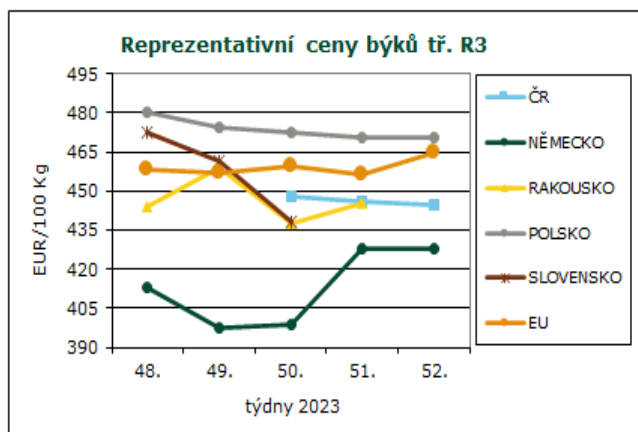


Reprezentativní ceny býků a volů

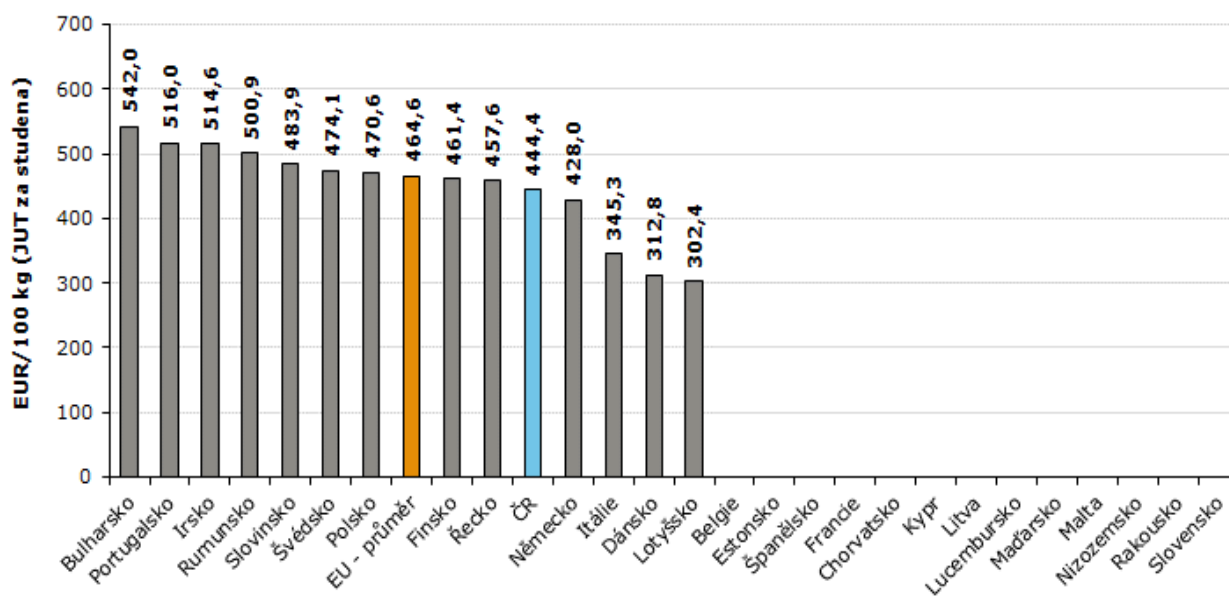
(EUR/100 kg)

		Býci nad 2 roky tř. R3 (JUT za studena)			Voli tř. R3 (JUT za studena)		
		52. týden 23	51. týden 23	50. týden 23	52. týden 23	51. týden 23	50. týden 23
		25.12.–31.12.	18.12.–24.12.	11.12.–17.12.	25.12.–31.12.	18.12.–24.12.	11.12.–17.12.
Belgie	BE	-	-	-	-	-	-
Bulharsko	BG	542,0	562,7	562,7	-	-	-
ČR	CZ	444,4	446,1	448,1	(*)	(*)	(*)
Dánsko	DK	312,8	312,8	312,8	435,3	435,2	460,7
Německo	DE	428,0	428,0	398,6	470,3	470,3	462,5
Estonsko	EE	(*)	(*)	(*)	(*)	(*)	(*)
Řecko	GR	457,6	377,2	393,1	503,1	496,3	488,6
Španělsko	ES	-	-	-	-	-	-
Francie	FR	-	-	-	-	-	-
Chorvatsko	HR	-	-	-	528,0	516,0	532,0
Irsko	IE	514,6	556,1	556,1	-	-	-
Itálie	IT	345,3	345,3	345,3	482,5	482,5	482,5
Kypr	CY	-	-	-	-	-	-
Lotyšsko	LV	302,4	302,4	253,2	363,1	363,1	363,1
Litva	LT	(*)	(*)	389,8	(*)	(*)	(*)
Lucembursko	LU	(*)	(*)	(*)	(*)	(*)	524,1
Maďarsko	HU	-	-	-	-	-	-
Malta	MT	-	-	-	-	-	-
Nizozemsko	NL	-	-	-	-	-	-
Rakousko	AT	(*)	445,3	437,8	519,6	509,0	509,1
Polsko	PL	470,6	470,9	472,4	-	-	-
Portugalsko	PT	516,0	330,9	418,5	430,0	220,0	460,0
Rumunsko	RO	500,9	501,2	501,1	404,0	404,2	404,1
Slovinsko	SI	483,9	482,8	486,2	494,7	439,7	439,7
Slovensko	SK	(*)	(*)	438,2	-	-	-
Finsko	FI	461,4	461,4	461,4	-	-	-
Švédsko	SE	474,1	464,2	468,3	510,8	516,8	502,2
EU		464,6	456,4	459,4	505,4	497,9	494,6
týdenní vývoj		8,13	-3,15	2,59	7,52	3,16	2,33

Pramen: Evropská komise, Pozn.: ceny jsou bez DPH a zahrnují dopravní náklady, (*) důvěrná data

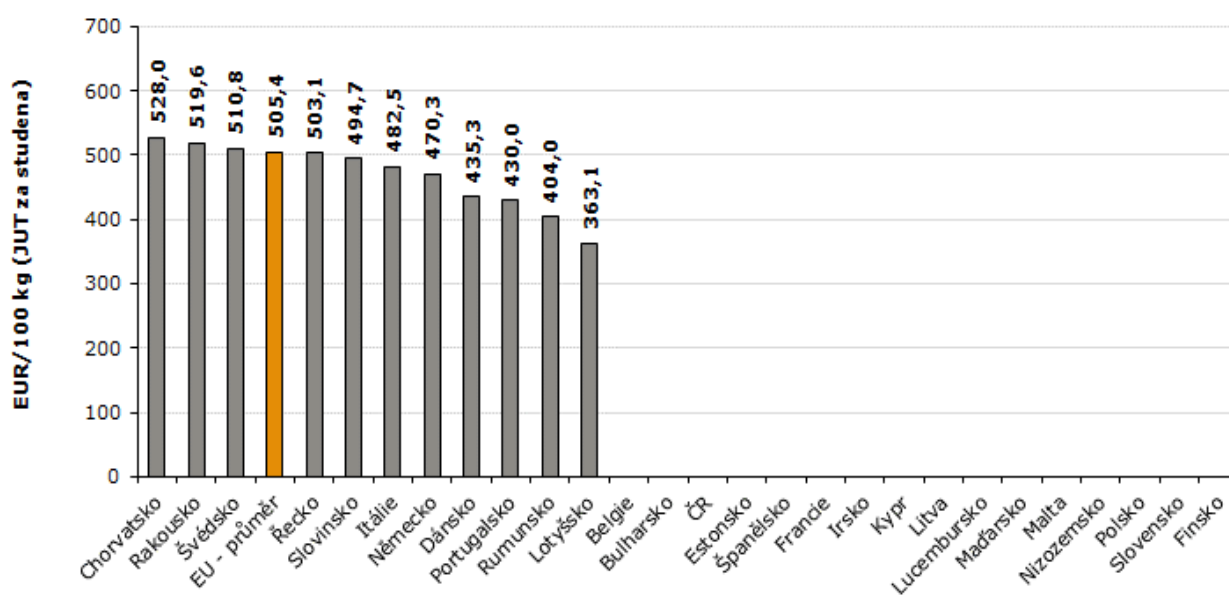


Ceny býků nad 2 roky JUT tř. R3 v 52. týdnu 2023



Pramen: Evropská komise, TIS^{ČR} SZIF; Pozn.: ceny jsou bez DPH a zahrnují dopravní náklady

Ceny volů JUT tř. R3 v 52. týdnu 2023



Pramen: Evropská komise, TIS^{ČR} SZIF; Pozn.: ceny jsou bez DPH a zahrnují dopravní náklady

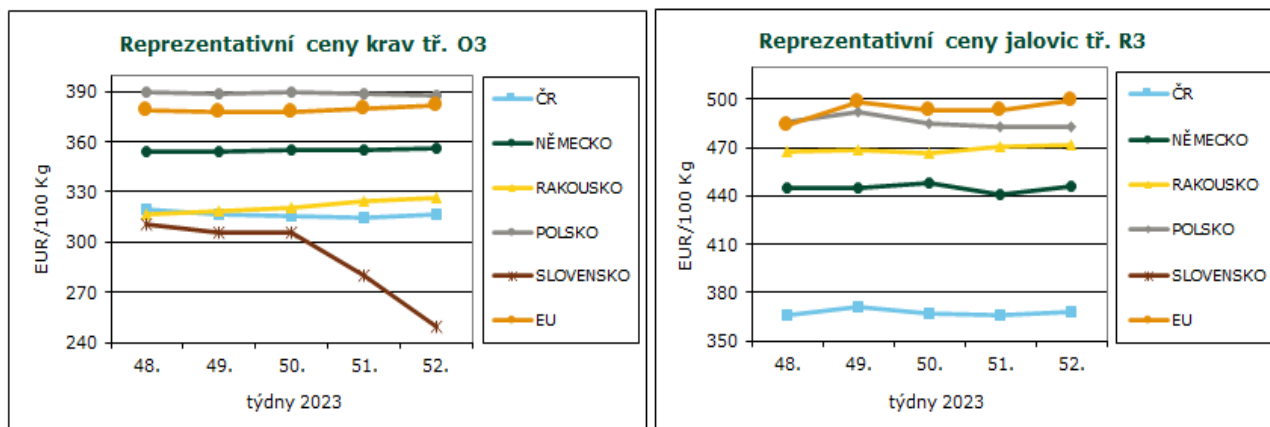


Reprezentativní ceny krav a jalovic

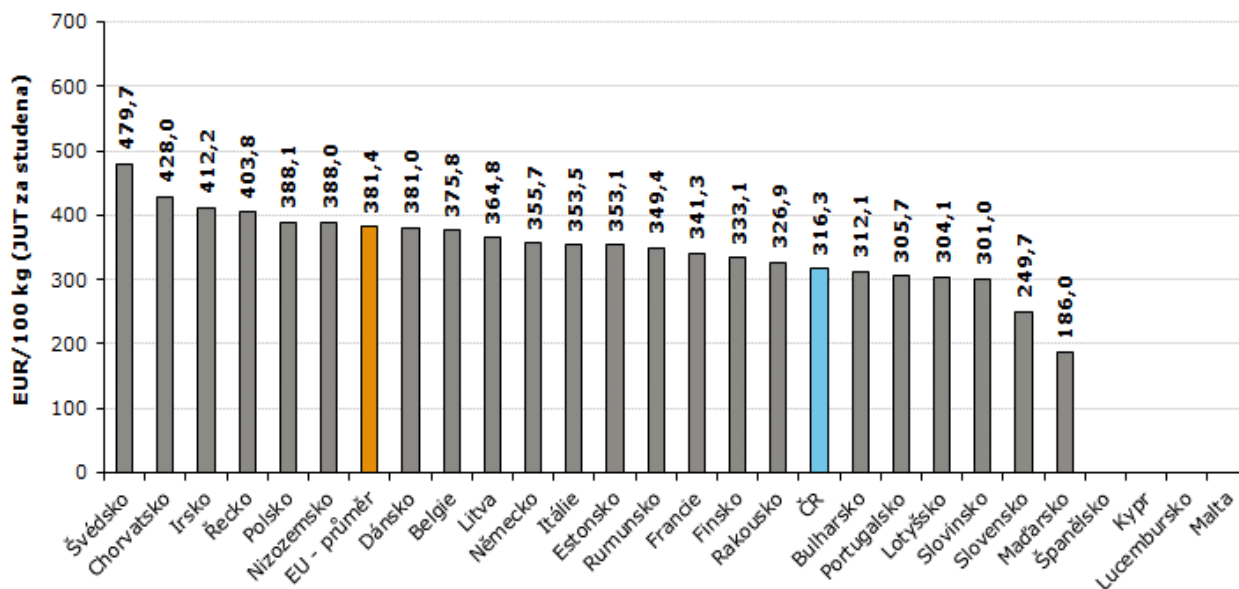
(EUR/100 kg)

		Krávy tř. O3 (JUT za studena)			Jalovice tř. R3 (JUT za studena)		
		52. týden 23	51. týden 23	50. týden 23	52. týden 23	51. týden 23	50. týden 23
		25.12.–31.12.	18.12.–24.12.	11.12.–17.12.	25.12.–31.12.	18.12.–24.12.	11.12.–17.12.
Belgie	BE	375,8	374,6	375,8	493,0	493,6	494,0
Bulharsko	BG	312,1	350,4	354,9	439,0	439,0	439,0
ČR	CZ	316,3	314,3	315,7	368,1	365,9	367,5
Dánsko	DK	381,0	382,9	381,8	414,4	414,2	431,9
Německo	DE	355,7	354,9	354,7	445,7	440,9	447,7
Estonsko	EE	353,1	358,4	356,1	(*)	(*)	(*)
Řecko	GR	403,8	394,6	396,4	503,3	496,0	490,5
Španělsko	ES	-	-	-	-	-	-
Francie	FR	341,3	344,8	339,3	520,5	492,4	500,6
Chorvatsko	HR	428,0	426,0	422,0	539,0	534,0	529,0
Irsko	IE	412,2	412,2	304,4	512,6	512,6	498,0
Itálie	IT	353,5	353,5	353,5	595,9	595,9	595,9
Kypr	CY	-	-	-	-	-	-
Lotyšsko	LV	304,1	293,4	292,8	513,2	320,5	387,1
Litva	LT	364,8	333,1	325,9	(*)	398,5	(*)
Lucembursko	LU	(*)	(*)	403,3	(*)	(*)	(*)
Maďarsko	HU	186,0	185,5	186,3	179,8	179,3	180,1
Malta	MT	-	-	-	-	-	-
Nizozemsko	NL	388,0	388,0	387,0	266,0	266,0	333,0
Rakousko	AT	326,9	324,5	320,2	471,6	470,9	466,1
Polsko	PL	388,1	388,3	389,6	482,6	482,9	484,4
Portugalsko	PT	305,7	311,1	303,3	489,6	497,8	483,6
Rumunsko	RO	349,4	354,8	352,3	406,6	386,6	420,9
Slovinsko	SI	301,0	293,5	304,2	448,8	456,2	415,2
Slovensko	SK	249,7	280,5	305,8	(*)	(*)	(*)
Finsko	FI	333,1	343,2	333,5	494,4	509,2	501,6
Švédsko	SE	479,7	468,8	467,2	461,4	484,9	489,9
EU		381,4	379,9	378,2	499,6	492,7	493,3
týdenní vývoj		1,50	1,72	0,42	6,91	-0,58	-5,23

Pramen: Evropská komise, Pozn.: ceny jsou bez DPH a zahrnují dopravní náklady, (*) důvěrná data

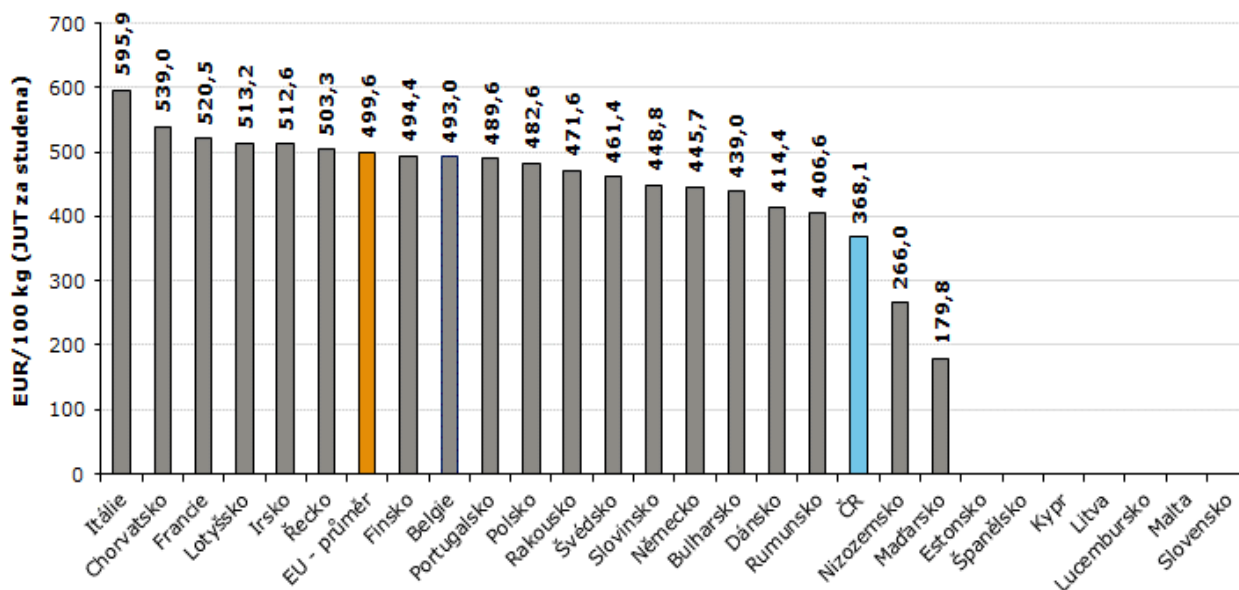


Ceny krav JUT tř. 03 v 52. týdnu 2023



Pramen: Evropská komise, TIS^{ČR} SZIF; Pozn.: ceny jsou bez DPH a zahrnují dopravní náklady,

Ceny jalovic JUT tř. R3 v 52. týdnu 2023



Pramen: Evropská komise, TIS^{ČR} SZIF; Pozn.: ceny jsou bez DPH a zahrnují dopravní náklady

**Kurz devizového trhu – Česká národní banka – platnost od 19. 2. 2024**

1 EUR - 25,460 Kč

Vydavatel

TIS ČR, SZIF

Státní zemědělský intervenční fond
Ve Smečkách 33, 110 00 Praha 1

www.szif.cz

Odpovědný pracovníkIng. Tomáš Materna
vedoucí oddělení
agrární informatikytel.: 703 197 498
fax: 222 871 591
e-mail: tomas.materna@szif.cz**Komoditní manager**Ing. Monika Trnková
Ing. Jana Bernáškovátel.: 703 197 491, 488
fax: 222 871 591
e-mail: monika.trnkova@szif.cz

Rozmnožování anebo rozšiřování tohoto zpravodaje nebo jeho části jakýmkoliv způsobem je zakázáno, s výjimkou případů povolených autorským zákonem nebo předchozího písemného souhlasu TIS^{ČR} SZIF. Údaje obsažené v tomto zpravodaji jsou pouze informativního charakteru a nemají závaznou povahu. Jejich citace je možná pouze s uvedením zdroje TIS^{ČR} SZIF.