



## ZPRÁVA O TRHU HOVĚŽÍHO A VEPŘOVÉHO MASA

### Vývoj cen:

	1.	2. za studena	
↗ Mladí býci tř. R	106,34	107,39 Kč/kg	JUT
↘ Býci nad 2 r. tř. R	106,72	104,27 Kč/kg	JUT
↗ Jalovice tř. R	85,77	88,30 Kč/kg	JUT
↘ Krávy tř. O	75,77	75,94 Kč/kg	JUT
↘ Prasata tř. SEU	52,22	52,23 Kč/kg	JUT
↘ Prasata tř. S-P	52,21	52,20 Kč/kg	JUT

### Obsah:

Komoditní zpravodajství .....	1
Zpeněžení SEUROP, grafy .....	2-8
CZV a CPV za 13. 1. 2024 .....	9-10
Denní vývoj CZV, grafy .....	11
Dovoz a vývoz, (prosinec 2023) .....	12
Dovoz a vývoz, (leden až prosinec 2023) ..	13
Reprezentativní ceny, grafy .....	14-21
Informace ze zahraničí a ČR .....	22

### Komoditní zpravodajství

#### Vývoj CZV jatečných zvířat

V průběhu 2. týdne (8. 1. – 14. 1. 2024) se ve sledovaných podnicích porazilo, klasifikovalo a ocenilo podle SEUROP normy o 518 ks dospělého jatečného skotu více než v předchozím týdnu. Nejvýrazněji vzrostly porážky krav (+288 ks) a mladých býků (+145 ks), dále pak jalovic (+64 ks), býků starších 2 let (+16 ks) a volů (+5 ks). Největší podíl na porážkách měly ve 2. týdnu krávy 50,6 %, dále byli mladí býci 32,2 %, jalovice 10,5 % a býci starší 2 let 6,5 %. Celková cena skotu na přelomu roku klesla (-0,88 Kč/kg JUT), dosáhla hodnoty 90,43 Kč/kg JUT. Ve 2. týdnu snižování ceny pokračovalo (-1,87 Kč/kg JUT) na 88,57 Kč/kg JUT. Celkové ceny kategorií se vyvíjely různě. Celková cena krav klesla (-1,33 Kč/kg JUT) na 72,91 Kč/kg JUT. Celková cena mladých býků se snížila s menším rozdílem (-1,14 Kč/kg JUT), když dosáhla hodnoty 106,66 Kč/kg JUT. Naopak celková cena býků starších dvou let se zvýšila (+0,59 Kč/kg JUT) na hodnotu 105,87 Kč/kg JUT. Ještě více stoupla celková cena jalovic (+0,70 Kč/kg JUT) na 80,32 Kč/kg JUT. Voly porážel jen 1 podnik z našich respondentů, a to pouze 5 kusů.

Za 1. až 2. týden 2024 dosáhly celkové ceny v průměru následujících hodnot: ml. býci 107,17 Kč/kg JUT, býci starších 2 let 105,60 Kč/kg JUT, krávy 73,47 Kč/kg JUT a jalovice 80,02 Kč/kg JUT. V meziročním srovnání rozdíly činí: u ml. býků -0,63 Kč/kg JUT, u býků starších 2 let -1,26 Kč/kg JUT, u krav -7,72 Kč/kg JUT a u jalovic -4,19 Kč/kg JUT.

V denním sledování 13ti vybraných podniků dosáhla CZV jat. býků tř. SEU v 1. týdnu 2024 v průměru 107,28 Kč/kg JUT a ve 2. týdnu 109,21 Kč/kg JUT.

Cena jatečných prasat za třídy S-T se v průběhu 1. a 2. týdne téměř nezměnila (+0,01 a -0,04 Kč/kg JUT), když dosáhla hodnot 51,97 a 51,93 Kč/kg JUT. Ve 2. týdnu bylo ve sledovaných podnicích poráženo o 4 682 kusů prasat více než v předchozím týdnu. Více prasat bylo poráženo ve všech jakostních třídách: S (+2 906 ks), E (+1 427 ks), U (+205 ks), R (+18 kusů), O (+2 ks), P (+6 ks), N (+89 ks) a T (+29 ks).

Do tříd SEU bylo zařazeno 98,3 % jatečných prasat za průměrnou cenu 52,23 Kč/kg JUT. Tato cena je téměř shodná (+0,01 Kč/kg JUT) ve srovnání s cenou z předchozího týdne. Ve 2. týdnu se průměrná porážka hmotnost v mase (JUT) pohybovala ve tř. S až P v rozpětí od 89 do 98 kg. V nejvíce zastoupené třídě S (54 %), dosáhla porážková hmotnost 90 kg JUT za studena, tj. o 2 kg méně oproti předchozímu 1. týdnu.

Za týdny 1. až 2. 2024 dosáhla cena prasat tř. SEU v průměru 52,22 Kč/kg JUT, tj. o 2,70 Kč/kg JUT více než za stejné období roku 2023 a o 19,50 Kč/kg JUT více než za stejné období roku 2022.

Z denního sledování CZV jatečných prasat tř. SEU 13ti vybraných podniků je vidět, že v 1. týdnu cena dosáhla v průměru 51,80 Kč/kg JUT a ve 2. týdnu 51,92 Kč/kg JUT.

CZV v jednotlivých kategoriích jsou uváděny v Kč/kg JUT za studena.

Všechny výše uvedené ceny jsou realizační ceny bez DPH.



## CZV prasat za 1. týden (1. 1. – 7. 1. 2024) SEUROP Kč/kg JUT za studena

16 podniků

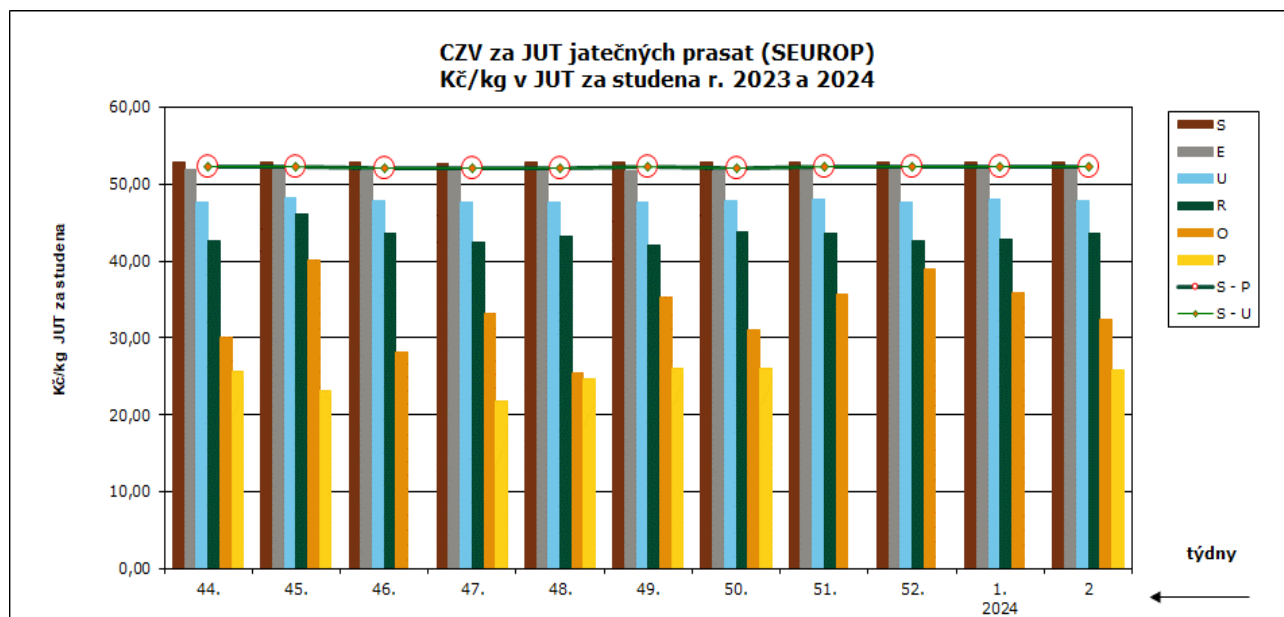
DRUH	JAKOST	Cena JUT	množství v kusech	hmotnost JUT (kg)	Zmasilost (%)	prům. hm. JUT	prům. hm. v živém	% zastoup. kusů
PRASATA	S	52,85	10 612	971 358	61,88	92	119	52,3%
	E	51,86	8 632	823 583	58,26	95	124	42,5%
	U	48,03	768	75 351	53,44	98	128	3,8%
	R	42,85	27	2 606	48,34	97	125	0,1%
	O	*	2	147	44,17	74	96	0,0%
	P							
	N	22,13	139	6 672	63,43	48	62	0,7%
	T	36,27	121	14 975	57,80	124	161	0,6%
	celkem S - T	51,97	20 301	1 894 693	59,92	93	121	100,0%
	celkem S - P	52,21	20 041	1 873 046	59,93	93	121	
celkem S - U	52,22	20 012	1 870 293	59,95	93	121	98,6%	

Pramen: TIS<sup>CR</sup> SZIF; Pozn.: ceny jsou bez DPH a nezahrnují dopravní náklady; \* důvěrný údaj

## CZV prasat za 2. týden (8. 1. – 14. 1. 2024) SEUROP Kč/kg JUT za studena

15 podniků

DRUH	JAKOST	Cena JUT	množství v kusech	hmotnost JUT (kg)	Zmasilost (%)	prům. hm. JUT	prům. hm. v živém	% zastoup. kusů
PRASATA	S	52,86	13 518	1 221 057	61,94	90	117	54,1%
	E	51,84	10 059	947 538	58,23	94	122	40,3%
	U	47,89	973	94 075	53,48	97	126	3,9%
	R	43,49	45	4 407	48,27	98	127	0,2%
	O	32,29	4	354	43,38	89	115	0,0%
	P	25,76	6	588	24,21	98	127	0,0%
	N	21,52	228	10 970	62,99	48	63	0,9%
	T	37,32	150	18 664	57,53	124	162	0,6%
	celkem S - T	51,93	24 983	2 297 653	59,99	92	120	100,0%
	celkem S - P	52,20	24 605	2 268 019	60,00	92	120	
celkem S - U	52,23	24 550	2 262 671	60,03	92	120	98,3%	

Pramen: TIS<sup>CR</sup> SZIF; Pozn.: ceny jsou bez DPH a nezahrnují dopravní náklady;Pramen: TIS<sup>CR</sup> SZIF; Pozn.: ceny jsou bez DPH a nezahrnují dopravní náklady;


**CZV skotu za 1. týden (1. 1. – 7. 1. 2024) SEUROP Kč/kg JUT za studena**
**16 podniků**

DRUH	JAKOST	Číslo řádku	Cena JUT	množství v kusech	hmotnost JUT	prům.hm. JUT	prům.hm. v živém	zastoupení v jak. tř.	
<b>MLADÍ BÝCI</b>	Celkem dle SEUROP	1	<b>107,80</b>	<b>513</b>	<b>201 199</b>	<b>392</b>	<b>712</b>	<b>100,0%</b>	
	z toho <b>S</b>	2							
	12 podniků	<b>E</b>	3	<b>115,17</b>	<b>18</b>	<b>9 118</b>	507	920	<b>3,5%</b>
		<b>U</b>	4	<b>110,32</b>	<b>198</b>	<b>85 144</b>	430	781	<b>38,6%</b>
		z toho U2	5	110,29	178	76 017	427	775	34,7%
		z toho U3	6	110,53	19	8 619	454	824	3,7%
		<b>R</b>	7	<b>106,34</b>	<b>192</b>	<b>73 524</b>	383	695	<b>37,4%</b>
		z toho R2	8	106,22	140	51 766	370	671	27,3%
		z toho R3	9	108,53	19	7 289	384	697	3,7%
		<b>O</b>	10	<b>102,58</b>	<b>92</b>	<b>29 540</b>	321	583	<b>17,9%</b>
		z toho O2	11	102,58	70	22 738	325	590	13,6%
		z toho O3	12	103,32	13	4 584	353	640	2,5%
		<b>P</b>	13	<b>102,59</b>	<b>13</b>	<b>3 872</b>	298	541	<b>2,5%</b>
	<b>BÝCI</b>	Celkem dle SEUROP	14	<b>105,28</b>	<b>117</b>	<b>44 032</b>	<b>376</b>	<b>683</b>	<b>100,0%</b>
z toho <b>S</b>		15							
10 podniků		<b>E</b>	16						
		<b>U</b>	17	<b>110,92</b>	<b>30</b>	<b>13 250</b>	442	802	<b>25,6%</b>
		<b>R</b>	18	<b>106,72</b>	<b>37</b>	<b>15 165</b>	410	744	<b>31,6%</b>
		z toho R3	19	104,61	7	3 341	477	867	6,0%
		<b>O</b>	20	<b>99,08</b>	<b>49</b>	<b>15 315</b>	313	567	<b>41,9%</b>
	<b>P</b>	21	*	<b>1</b>	<b>302</b>	302	548	<b>0,9%</b>	
<b>VOLI</b>	Celkem dle SEUROP	22							
	z toho <b>S</b>	23							
		<b>E</b>	24						
		<b>U</b>	25						
		z toho U2	26						
		z toho U3	27						
		z toho U4	28						
		<b>R</b>	29						
		z toho R3	30						
		z toho R4	31						
		<b>O</b>	32						
		z toho O3	33						
		z toho O4	34						
		<b>P</b>	35						
<b>KRÁVY</b>	celkem dle SEUROP	36	<b>74,24</b>	<b>746</b>	<b>229 419</b>	<b>308</b>	<b>596</b>	<b>100,0%</b>	
	z toho <b>S</b>	37							
	13 podniků	<b>E</b>	38	*	<b>1</b>	<b>569</b>	569	1102	<b>0,1%</b>
		<b>U</b>	39	<b>87,26</b>	<b>22</b>	<b>10 054</b>	457	886	<b>2,9%</b>
		<b>R</b>	40	<b>83,98</b>	<b>143</b>	<b>53 880</b>	377	730	<b>19,2%</b>
		z toho R3	41	83,41	74	27 462	371	719	9,9%
		z toho R4	42	85,04	31	12 580	406	786	4,2%
		<b>O</b>	43	<b>75,77</b>	<b>360</b>	<b>112 029</b>	311	603	<b>48,3%</b>
		z toho O2	44	76,33	214	64 280	300	582	28,7%
		z toho O3	45	75,09	113	37 241	330	639	15,1%
		z toho O4	46	76,39	18	6 149	342	662	2,4%
		<b>P</b>	47	<b>58,40</b>	<b>220</b>	<b>52 887</b>	240	466	<b>29,5%</b>
		z toho P2	48	60,71	134	32 777	245	474	18,0%
		z toho P3	49	53,08	18	4 418	245	476	2,4%

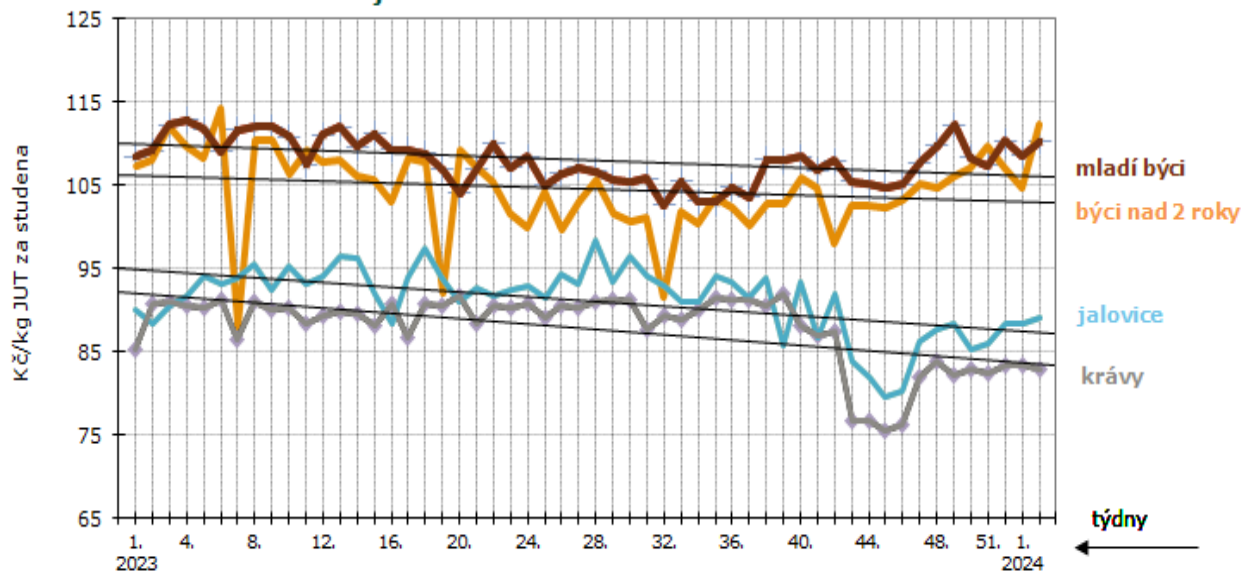


## CZV skotu za 1. týden SEUROP Kč/kg JUT za studena

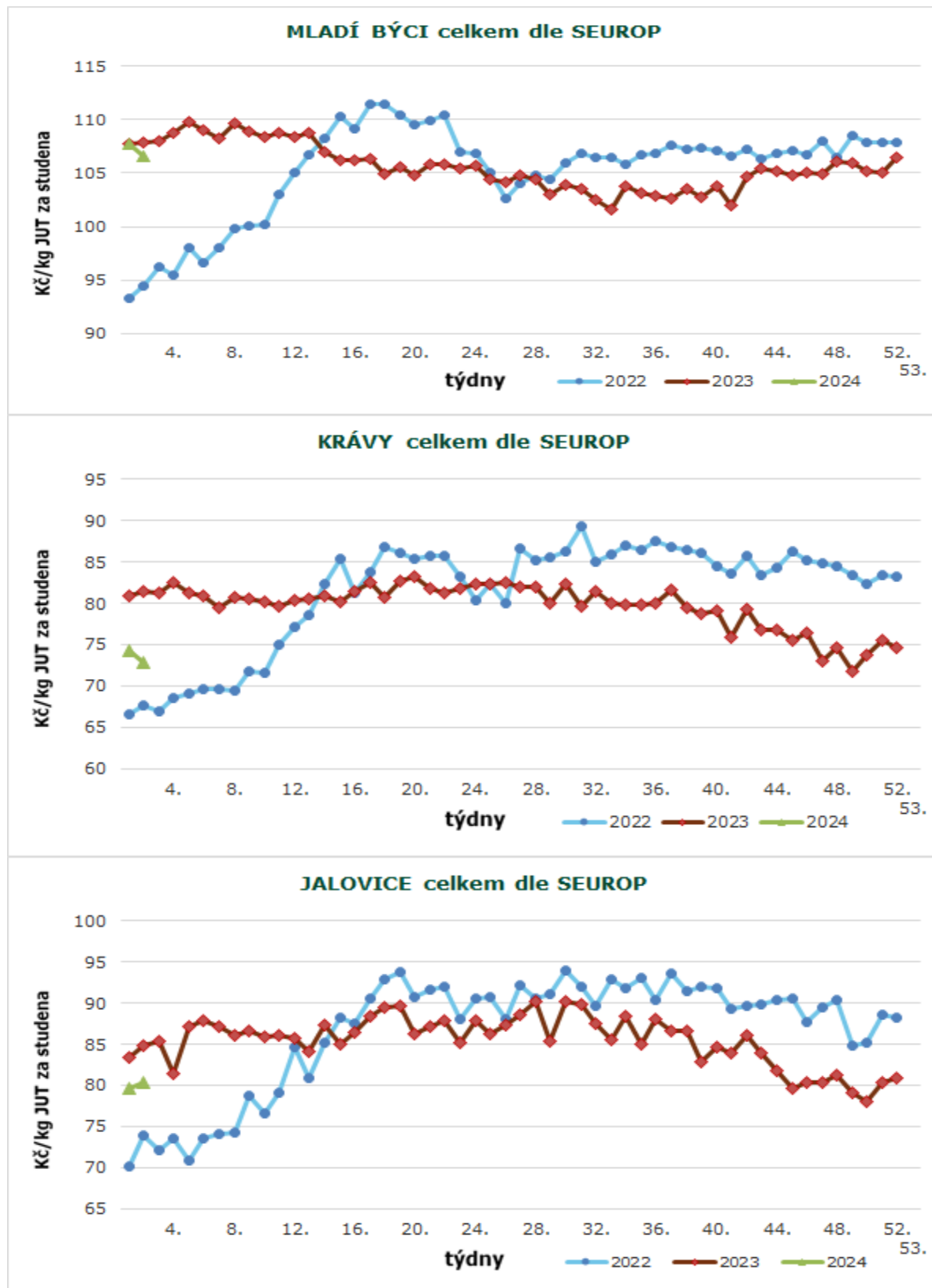
pokračování tabulky

DRUH	JAKOST	Číslo řádku	Cena JUT	množství v kusech	hmotnost JUT	prům.hm. JUT	prům.hm. v živém	zastoupení v jak. tř.	
JALOVICE	celkem dle SEUROP	50	<b>79,62</b>	<b>151</b>	<b>40 124</b>	<b>266</b>	<b>501</b>	<b>100,0%</b>	
	z toho S	51							
	10 podniků	E							
		U	52						
			53	<b>92,70</b>	<b>5</b>	<b>1 773</b>	355	669	<b>3,3%</b>
		z toho U2	54	92,58	4	1 423	356	671	2,6%
		z toho U3	55	*	1	351	351	662	0,7%
		R	56	<b>85,77</b>	<b>42</b>	<b>13 763</b>	328	618	<b>27,8%</b>
		z toho R2	57	81,81	16	4 882	305	576	10,6%
		z toho R3	58	88,43	19	6 365	335	632	12,6%
		z toho R4	59	87,14	4	1 369	342	646	2,6%
		O	60	<b>79,50</b>	<b>68</b>	<b>18 473</b>	272	513	<b>45,0%</b>
		z toho O2	61	78,46	32	8 156	255	481	21,2%
		z toho O3	62	80,37	28	8 072	288	544	18,5%
	z toho O4	63	81,49	5	1 633	327	616	3,3%	
	P	64	<b>62,32</b>	<b>36</b>	<b>6 114</b>	170	320	<b>23,8%</b>	
<b>SKOT celkem</b>	(ř. 1,14,22,36,50)	65	<b>90,43</b>	<b>1 527</b>	<b>514 773</b>	337			

Pramen: TIS<sup>ČR</sup> SZIF; Pozn. (\*) důvěrný údaj; ceny jsou bez DPH a nezahrnují dopravní náklady

Týdenní vývoj CZV jatečných býků, krav a jalovic  
v jakostní třídě R3 v roce 2023 a 2024

Pramen: TIS<sup>ČR</sup> SZIF; ceny jsou bez DPH a nezahrnují dopravní náklady



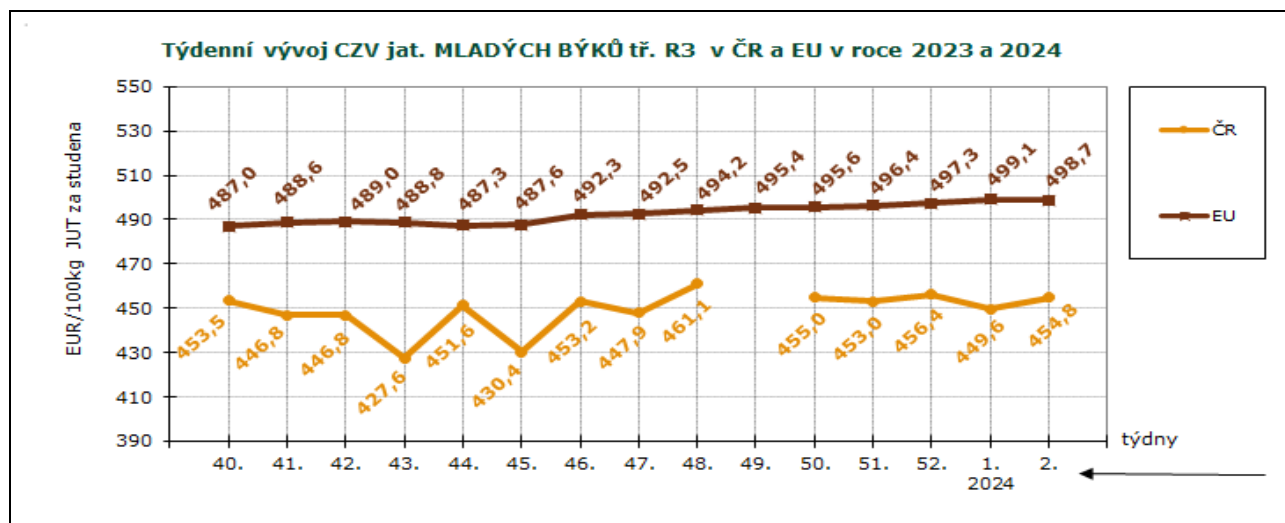
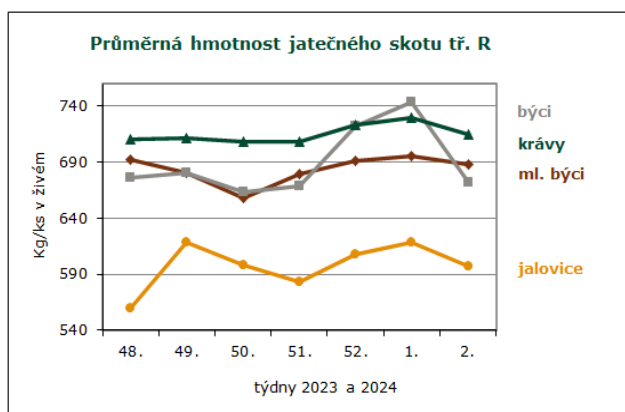
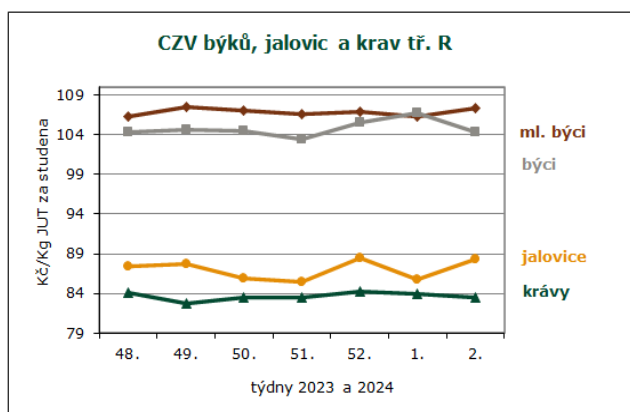
Pramen: TIS<sup>ČR</sup> SZIF, Pozn.: ceny jsou bez DPH a nezahrnují dopravní náklady

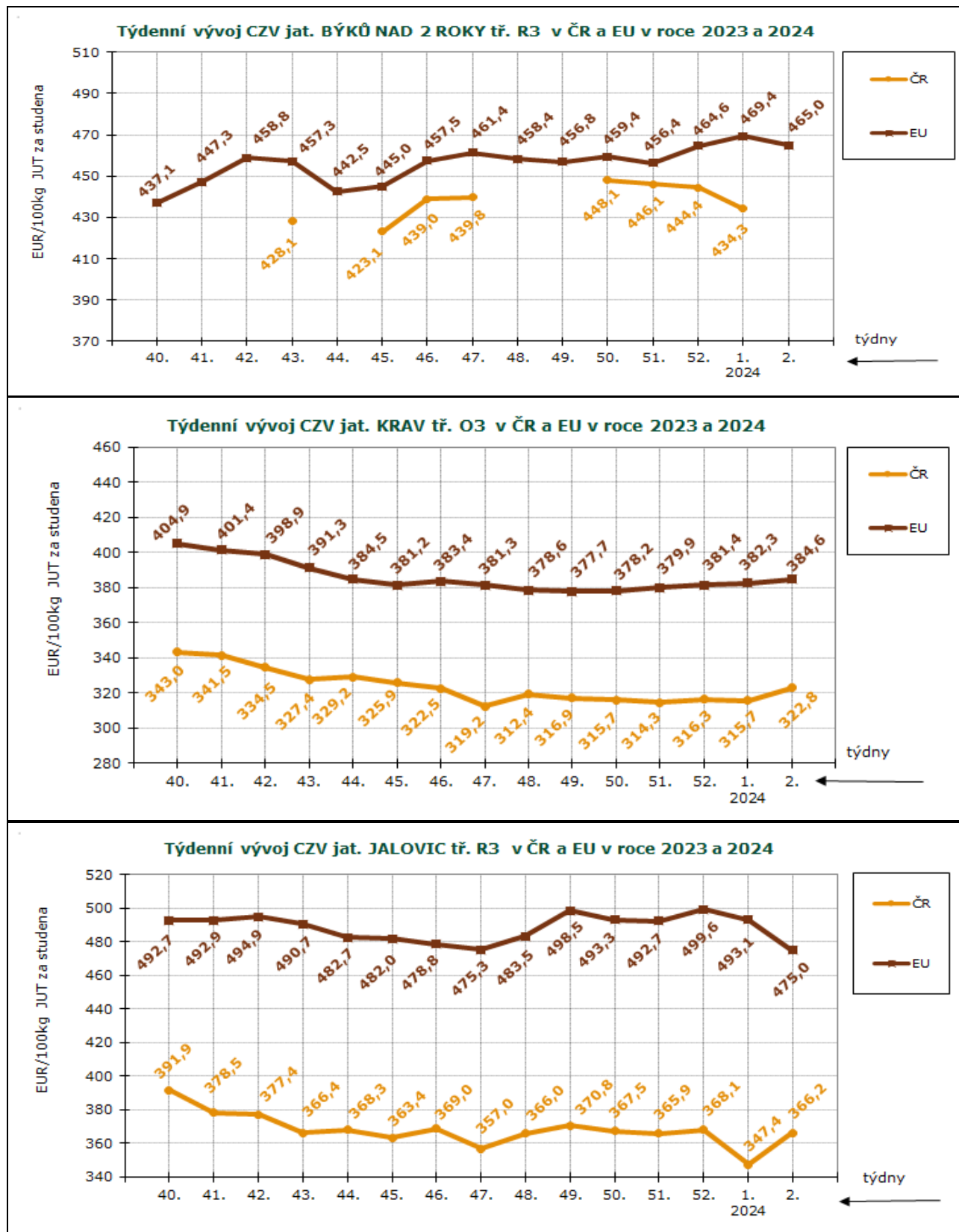

**CZV skotu za 2. týden (8. 1. – 14. 1. 2024) SEUROP Kč/kg JUT za studena 16 podniků**

DRUH	JAKOST	Číslo řádku	Cena JUT	množství v kusech	hmotnost JUT	prům.hm. JUT	prům.hm. v živém	zastoupení v jak. tř.	
<b>MLADÍ BÝCI</b>	Celkem dle SEUROP	1	<b>106,66</b>	<b>658</b>	<b>245 880</b>	<b>374</b>	<b>678</b>	<b>100,0%</b>	
	z toho <b>S</b>	2							
	13 podniků	<b>E</b>	3	<b>116,95</b>	<b>3</b>	<b>1 666</b>	555	1009	<b>0,5%</b>
		<b>U</b>	4	<b>110,73</b>	<b>222</b>	<b>93 454</b>	421	764	<b>33,7%</b>
		z toho U2	5	110,82	206	86 482	420	762	31,3%
		z toho U3	6	109,61	16	6 970	436	791	2,4%
		<b>R</b>	7	<b>107,39</b>	<b>212</b>	<b>80 314</b>	379	688	<b>32,2%</b>
		z toho R2	8	106,90	166	61 863	373	677	25,2%
		z toho R3	9	110,28	35	13 798	394	716	5,3%
		<b>O</b>	10	<b>100,91</b>	<b>190</b>	<b>62 064</b>	327	593	<b>28,9%</b>
		z toho O2	11	99,81	125	40 331	323	586	19,0%
		z toho O3	12	103,35	56	19 267	344	625	8,5%
		<b>P</b>	13	<b>94,70</b>	<b>31</b>	<b>8 383</b>	270	491	<b>4,7%</b>
<b>BÝCI</b>	Celkem dle SEUROP	14	<b>105,87</b>	<b>133</b>	<b>50 080</b>	<b>377</b>	<b>684</b>	<b>100,0%</b>	
	z toho <b>S</b>	15							
	11 podniků	<b>E</b>	16	*	<b>1</b>	<b>655</b>	655	1189	<b>0,8%</b>
		<b>U</b>	17	<b>110,68</b>	<b>47</b>	<b>20 028</b>	426	774	<b>35,3%</b>
		<b>R</b>	18	<b>104,27</b>	<b>54</b>	<b>19 979</b>	370	672	<b>40,6%</b>
		z toho R3	19	*	1	417	417	757	0,8%
		<b>O</b>	20	<b>98,63</b>	<b>30</b>	<b>9 153</b>	305	554	<b>22,6%</b>
	<b>P</b>	21	*	<b>1</b>	<b>265</b>	265	481	<b>0,8%</b>	
<b>VOLI</b>	Celkem dle SEUROP	22	*	<b>5</b>	<b>1 764</b>	<b>353</b>	<b>641</b>	<b>100,0%</b>	
	z toho <b>S</b>	23							
	1 podnik	<b>E</b>	24						
		<b>U</b>	25						
		z toho U2	26						
		z toho U3	27						
		z toho U4	28						
		<b>R</b>	29	*	<b>1</b>	<b>424</b>	424	770	<b>20,0%</b>
		z toho R3	30	*	1	424	424	770	20,0%
		z toho R4	31						
		<b>O</b>	32	*	<b>4</b>	<b>1 340</b>	335	608	<b>80,0%</b>
		z toho O3	33	*	2	639	320	580	40,0%
	z toho O4	34	*	2	701	351	636	40,0%	
	<b>P</b>	35							
<b>KRÁVY</b>	celkem dle SEUROP	36	<b>72,91</b>	<b>1 034</b>	<b>312 823</b>	<b>303</b>	<b>586</b>	<b>100,0%</b>	
	z toho <b>S</b>	37							
	13 podniků	<b>E</b>	38						
		<b>U</b>	39	<b>90,17</b>	<b>38</b>	<b>16 759</b>	441	855	<b>3,7%</b>
		<b>R</b>	40	<b>83,48</b>	<b>202</b>	<b>74 453</b>	369	714	<b>19,5%</b>
		z toho R3	41	82,86	85	32 043	377	731	8,2%
		z toho R4	42	83,00	15	5 944	396	768	1,5%
		<b>O</b>	43	<b>75,94</b>	<b>483</b>	<b>145 278</b>	301	583	<b>46,7%</b>
		z toho O2	44	76,05	304	87 855	289	560	29,4%
		z toho O3	45	77,01	130	42 444	326	633	12,6%
		z toho O4	46	76,91	23	7 889	343	665	2,2%
		<b>P</b>	47	<b>53,05</b>	<b>311</b>	<b>76 332</b>	245	476	<b>30,1%</b>
		z toho P2	48	52,35	218	53 750	247	478	21,1%
	z toho P3	49	50,26	22	6 108	278	538	2,1%	


**CZV skotu za 2. týden SEUROP Kč/kg JUT za studena**
**pokračování tabulky**

DRUH	JAKOST	Číslo řádku	Cena JUT	množství v kusech	hmotnost JUT	prům.hm. JUT	prům.hm. v živém	zastoupení v jak. tř.
<b>JALOVICE</b>	celkem dle SEUROP	50	<b>80,32</b>	<b>215</b>	<b>54 726</b>	<b>255</b>	<b>480</b>	<b>100,0%</b>
	z toho S	51						
11 podniků	<b>E</b>	52						
	<b>U</b>	53	*	<b>2</b>	<b>757</b>	379	714	<b>0,9%</b>
	z toho U2	54						
	z toho U3	55	*	2	757	379	714	0,9%
	<b>R</b>	56	<b>88,30</b>	<b>34</b>	<b>10 755</b>	316	597	<b>15,8%</b>
	z toho R2	57	87,75	12	3 488	291	548	5,6%
	z toho R3	58	89,01	17	5 521	325	613	7,9%
	z toho R4	59	88,15	4	1 385	346	654	1,9%
	<b>O</b>	60	<b>80,05</b>	<b>153</b>	<b>38 511</b>	252	475	<b>71,2%</b>
	z toho O2	61	78,75	86	19 828	231	435	40,0%
	z toho O3	62	81,15	55	15 472	281	531	25,6%
	z toho O4	63	83,93	6	1 834	306	577	2,8%
	<b>P</b>	64	<b>62,22</b>	<b>26</b>	<b>4 703</b>	181	341	<b>12,1%</b>
<b>SKOT celkem</b>	(ř. 1,14,22,36,50)	65	<b>88,57</b>	<b>2 045</b>	<b>665 273</b>	325		

 Pramen: TIS<sup>CR</sup> SZIF; Pozn. (\*) důvěrný údaj; ceny jsou bez DPH a nezahrnují dopravní náklady

 Pramen: TIS<sup>CR</sup> SZIF, Evropská komise; Pozn.: ceny jsou bez DPH a zahrnují dopravní náklady



Pramen: TISČR SZIF, Evropská komise; Pozn.: ceny jsou bez DPH a zahrnují dopravní náklady





## Ceny zemědělských výrobců skotu a prasat za 13. 1. 2024 Kč/kg v JUT za studena

Druh	za 13. 1. 24	za 27. 12. 23	za 13. 1. 23	Index (%) k 27. 12. 23	Index (%) k 13. 1. 23
<b>SKOT jakostních tříd SEUR</b>	<b>105,00</b>	<b>102,74</b>	<b>106,08</b>	<b>102,2</b>	<b>99,0</b>
Mladí býci+býci+voli Celkem	109,39	107,29	107,56	102,0	101,7
<b>Mladí býci+býci+voli tř. SEUR</b>	<b>111,98</b>	<b>109,53</b>	<b>110,58</b>	<b>102,2</b>	<b>101,3</b>
Jalovice celkem	85,49	83,01	85,52	103,0	100,0
<b>Jalovice tř. SEUR</b>	<b>92,03</b>	<b>89,64</b>	<b>96,09</b>	<b>102,7</b>	<b>95,8</b>
Krávy Celkem	77,89	79,90	83,07	97,5	93,8
<b>Krávy tř. EUR</b>	<b>88,21</b>	<b>86,54</b>	<b>95,65</b>	<b>101,9</b>	<b>92,2</b>
Telata mléčná	-	-	*	-	-
Prasata Celkem	51,67	52,01	48,69	99,3	106,1
<b>Prasata tř. SEU</b>	<b>51,94</b>	<b>52,27</b>	<b>48,95</b>	<b>99,4</b>	<b>106,1</b>
Ovce a kozy	-	-	-	-	-

Pramen: TIS<sup>ČR</sup> SZIF; Pozn.: ceny jsou bez DPH a nezahrnují dopravní náklady, \* důvěrný údaj

## Ceny průmysl. výrobců vybraných druhů výsekového masa za 13. 1. 2024 v Kč/kg

Druh	za 13. 1. 24	za 27. 12. 23	za 13. 1. 23	Index (%) k 27. 12. 23	Index (%) k 13. 1. 23
<b>HOVĚZÍ MASO VÝSEKOVÉ</b>					
H. čtvrt' přední I.	121,13	117,35	121,00	103,2	100,1
H. čtvrt' zadní I.	126,64	121,76	127,52	104,0	99,3
H. přední bez kosti - prům.	166,61	159,20	159,27	104,7	104,6
H. zadní bez kosti - prům.	193,71	191,51	196,10	101,1	98,8
H. přední s kostí - prům.	116,32	110,02	111,78	105,7	104,1
H. svičková vč. KÚ - prům.	540,58	566,02	580,63	95,5	93,1
H. roštěná vč. KÚ - prům.	255,29	243,93	232,32	104,7	109,9
<b>VEPŘOVÉ MASO VÝSEK.</b>					
V. predek	74,28	75,35	69,93	98,6	106,2
V. kýta s kostí	64,88	73,78	68,12	87,9	95,2
V. pečeně	107,23	101,91	85,33	105,2	125,7
V. krkovice	107,89	102,57	101,74	105,2	106,0
V. bok	73,40	83,80	74,33	87,6	98,7
V. kýta bez kosti	101,26	100,51	98,52	100,7	102,8
V. plec bez kosti	94,49	93,27	88,45	101,3	106,8
V. 1/2 se sádlem, s hl. a noh.	63,92	64,02	62,32	99,8	102,6
V. 1/2 bez sádla, s hl. a noh.	69,64	70,53	53,15	98,7	131,0
V. 1/2 bez hl.-kostry speciál	73,27	71,74	70,12	102,1	104,5

Pramen: TIS<sup>ČR</sup> SZIF; Pozn.: ceny jsou bez DPH

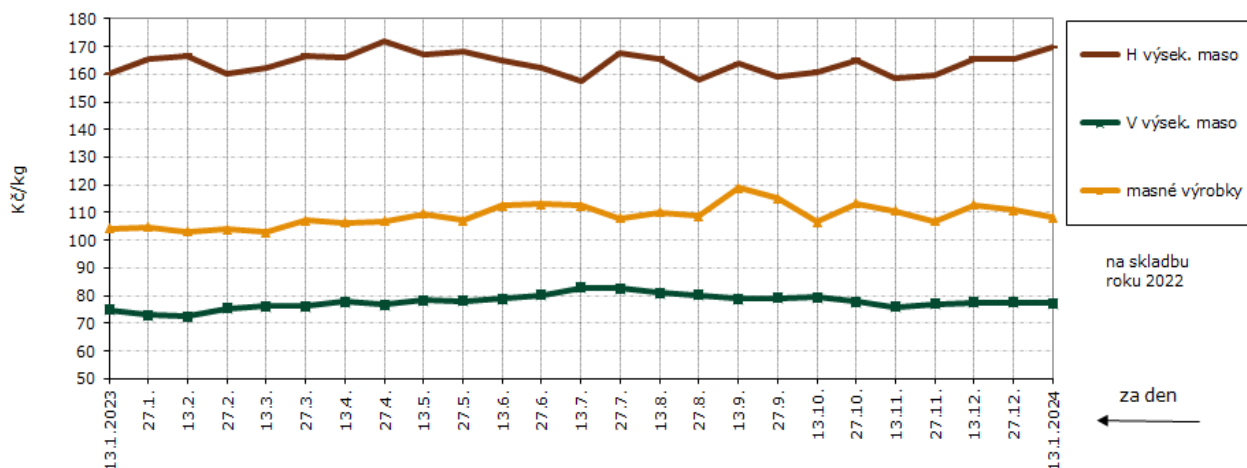


## Ceny průmysl. výrobců masných výrobků za 13. 1. 2024 v Kč/kg

Druh	za 13. 1. 24	za 27. 12. 23	za 13. 1. 23	Index (%) k 27. 12. 23	Index (%) k 13. 1. 23
<b>MASNÉ VÝROBKY</b>					
Špekáčky	90,58	98,77	91,59	91,7	98,9
Jemné párky	123,50	121,85	113,66	101,4	108,7
Obyčejné párky	95,65	93,99	90,74	101,8	105,4
Slovenský salám	54,78	50,96	47,28	107,5	115,9
Gothajský salám	81,87	78,62	75,96	104,1	107,8
Šunkový salám	107,72	103,61	101,60	104,0	106,0
Turistický trvanlivý	104,03	123,58	115,31	84,2	90,2
Vysočina	122,45	118,91	116,11	103,0	105,5
Selský salám	133,27	123,66	111,37	107,8	119,7
Poličan	157,95	142,55	132,86	110,8	118,9
Debrecínská pečeně	115,35	127,86	130,52	90,2	88,4
Anglická slanina	130,28	133,75	130,35	97,4	99,9
Lahůdkové játrovky	79,93	86,03	76,73	92,9	104,2
Uzená rolovaná plec	124,88	136,21	115,43	91,7	108,2
Vepřová šunka dušená	131,20	141,23	123,17	92,9	106,5
<b>KONZERVY – ceny přepočtené na 1 kg</b>					
H. ve vlastní šťávě I.j. prům.	-	-	-	-	-
V. ve vlastní šťávě I.j. prům.	-	-	-	-	-
Játrová paštika prům.	-	-	-	-	-
Šunka v plechu a fólii prům.	*	*	*	-	-
<b>VEPŘOVÉ SÁDLO</b>					
V. sádlo syr. s kůží	-	57,00	-	-	-
V. sádlo syr. bez kůže	48,78	49,36	51,65	98,8	94,4
Škvař. sádlo pro VO - prům.	63,06	52,39	56,23	120,4	112,1

Pozn.: \* méně než 3 respondenti

## Vývoj cen průmyslových výrobců bez DPH v r. 2023 a 2024



Pramen: TIS ČR SZIF; Pozn.: ceny jsou bez DPH

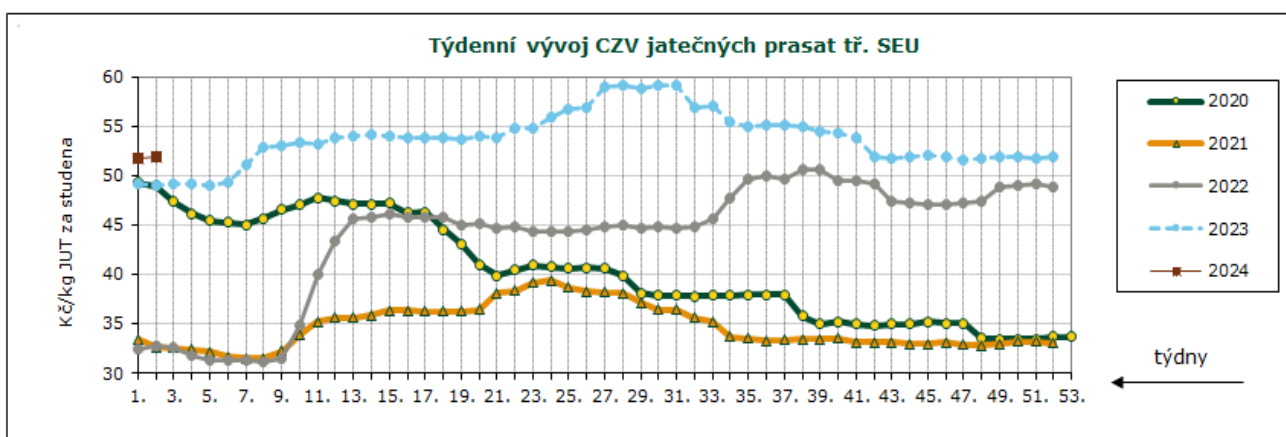
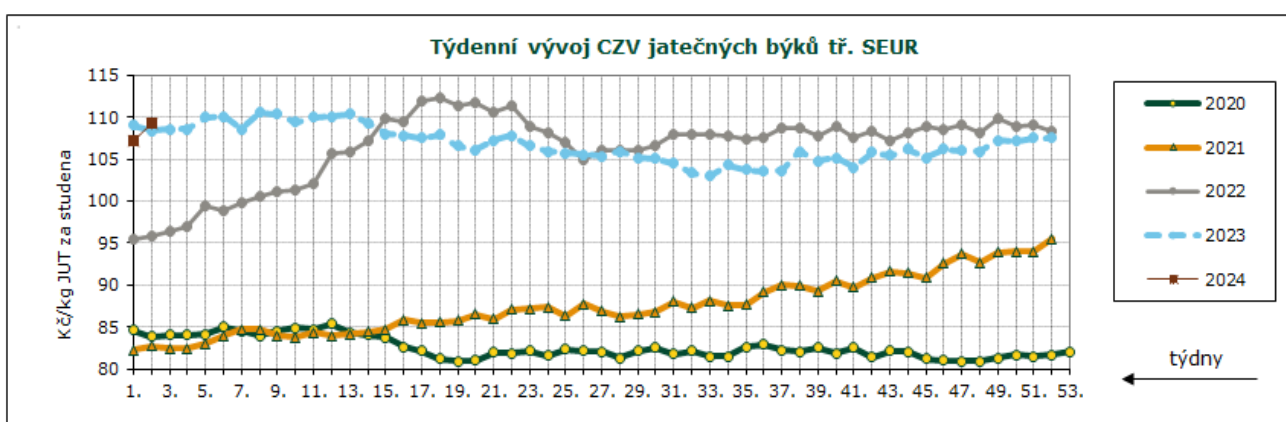


## Průměrné ceny JUT jatečných prasat tř. SEU v Kč/kg za studena

týden	29.	30.	31.	32.	33.	34.	35.	36.	37.	38.	39.	40.	41.
ceny	58,84	59,17	59,15	56,91	57,01	55,43	55,02	55,16	55,09	54,92	54,45	54,29	53,77
týden	42.	43.	44.	45.	46.	47.	48.	49.	50.	51.	52.	1.2024	2.
ceny	51,90	51,70	51,84	52,01	51,84	51,65	51,78	51,86	51,92	51,82	51,88	51,80	51,92

## Průměrné ceny JUT jatečných býků tř. SEUR v Kč/kg za studena

týden	29.	30.	31.	32.	33.	34.	35.	36.	37.	38.	39.	40.	41.
ceny	105,15	105,04	104,50	103,39	102,94	104,30	103,75	103,59	103,68	105,96	104,78	105,17	104,01
týden	42.	43.	44.	45.	46.	47.	48.	49.	50.	51.	52.	1.2024	2.
ceny	105,77	105,44	106,17	105,20	106,16	105,99	105,93	107,27	107,16	107,57	107,52	107,28	109,21

Pramen: TIS<sup>ČR</sup> SZIFDenní vývoj nákupních cen (CZV) 13 podniků  
JATEČNÁ PRASATA tř. SEU v Kč/kg JUT za studena

	1.1.	2.1.	3.1.	4.1.	5.1.	8.1.	9.1.	10.1.	11.1.	12.1.
2023	Nový	49,00	49,00	49,61	49,14	49,03	49,12	48,91	49,20	48,90
2024	rok	<b>51,58</b>	<b>51,85</b>	<b>51,88</b>	<b>51,94</b>	<b>51,88</b>	<b>51,80</b>	<b>52,23</b>	<b>51,96</b>	<b>51,74</b>

## JATEČNÍ BÝCI tř. SEUR v Kč/kg JUT za studena

	1.1.	2.1.	3.1.	4.1.	5.1.	8.1.	9.1.	10.1.	11.1.	12.1.
2023	Nový	111,67	106,72	109,22	107,64	108,18	104,36	108,36	107,74	110,73
2024	rok	<b>106,29</b>	<b>109,84</b>	<b>109,74</b>	<b>106,47</b>	<b>110,91</b>	<b>109,74</b>	<b>108,45</b>	<b>109,43</b>	<b>108,47</b>

Pramen: TIS ČR SZIF; Pozn.: ceny jsou bez DPH a nezahrnují dopravní náklady;



## Zahraniční obchod prosinec 2023

## Dovoz

V prosinci bylo dovezeno do ČR 44,9 t živého jat. skotu v celkové hodnotě 1 763 tis. Kč ze Slovenska (79 ks). Dovezlo se 579,6 t jat. prasat (tj. 30 434 ks) v celkové hodnotě 35 127 tis. Kč. Nejvíce kusů bylo dovezeno ze Slovenska (24 628 ks/371,0 t v hodn. 18 795 tis. Kč). **Za prosinec bylo dovezeno do ČR 3 436,4 t hovězího masa za 149,49 Kč/kg v celk. hodnotě 513 706 tis. Kč.** Ze zemí EU bylo přijato 3 291,6 t hov. masa za 142,13 Kč/kg v celk. hodnotě 467 813 tis. Kč. K hlavním dovozcům hovězího masa patřilo Nizozemsko (851,9 t za 153,60 Kč/kg), Polsko

(757,6 t za 160,55 Kč/kg) a Německo (737,6 t za 110,31 Kč/kg). Ze zemí mimo EU se dovezlo 144,9 t hov. masa. **V prosinci se dovezlo do ČR 22 723,2 t vepř. masa za 81,78 Kč/kg v celkové hodnotě 1 858 312 tis. Kč.** K největším dovozcům vepř. masa patřilo Německo (7 722,5 t za 76,39 Kč/kg), Španělsko (6 625,7 t za 92,01 Kč/kg), Belgie (2 410,6 t za 67,25 Kč/kg), Polsko (2 016,4 t za 98,24 Kč/kg), Rakousko (886,6 t za 84,88 Kč/kg) a Nizozemsko (886,6 t za 72,55 Kč/kg).

## Vývoz

V prosinci bylo vyvezeno z ČR 5 422,1 t živého jat. skotu (tj. 17 397 ks) v celkové hodnotě 341 689 tis. Kč. Nejvíce kusů skotu bylo vyvezeno hlavně do Chorvatska (3 803 ks/1 035,6 t v hodn. 82 818 tis. Kč) a do Rakouska (3 381 ks/2 038,6 t v hodnotě 105 411 tis. Kč). Za prosinec bylo vyvezeno z ČR 1 955,8 t ž. jat. prasat (tj. 25 770 ks) v celk. hodn. 93 306 tis. Kč. Export jatečných prasat směřoval převážně do Maďarska (9 801 ks/853,3 t v hodnotě 38 807 tis. Kč) a na Slovensko (9 324 ks/846,8 t v hodn. 37 715 tis.

Kč). **Za prosinec bylo vyvezeno z ČR 1 265,9 t hovězího masa za 126,41 Kč/kg v celk. hodnotě 160 020 tis. Kč.** Vývoz hov. masa směřoval hlavně na Slovensko (415,4 t za 167,36 Kč/kg) a do Nizozemska (407,7 t za 88,02 Kč/kg). **V prosinci bylo vyvezeno z ČR 2 763,0 t vepřového masa za 64,65 Kč/kg v celkové hodnotě 178 640 tis. Kč.** Nejvíce vepřového masa bylo vyvezeno na Slovensko (1 932,3 t za 73,55 Kč/kg v hodnotě 142 115 tis. Kč).

## Dovoz a vývoz živého jatečného skotu a prasat, hovězího a vepřového masa v roce 2023

	dovoz				vývoz			
	celkem		z toho EU		celkem		z toho EU	
	v t	v tis. Kč	v t	v tis. Kč	v t	v tis. Kč	v t	v tis. Kč
<b>JATEČNÝ SKOT (010229, 01029091, 01029099)</b>								
1.1. - 31.12.2023	643,5	32 666	643,5	32 666	75 440,9	4 927 812	71 388,5	4 566 888
<b>1.12. - 31.12.2023</b>	<b>44,9</b>	<b>1 800</b>	<b>44,9</b>	<b>1 800</b>	<b>5 422,1</b>	<b>341 689</b>	<b>5 349,4</b>	<b>336 332</b>
<b>JATEČNÁ PRASATA (010391, 010392)</b>								
1.1. - 31.12.2023	5 221,6	335 543	5 221,6	335 543	21 522,4	1 037 343	21 522,4	1 037 343
<b>1.12. - 31.12.2023</b>	<b>579,6</b>	<b>35 127</b>	<b>579,6</b>	<b>35 127</b>	<b>1 955,8</b>	<b>93 306</b>	<b>1 955,8</b>	<b>93 306</b>

	dovoz				vývoz			
	celkem		z toho EU		celkem		z toho EU	
	v t	cena Kč/kg	v t	cena Kč/kg	v t	cena Kč/kg	v t	cena Kč/kg
<b>HOVĚZÍ MASO (0201, 0202)</b>								
1.1. - 31.12.2023	42 858,1	139,05	40 862,4	130,55	16 109,5	128,10	16 109,5	128,10
<b>1.12. - 31.12.2023</b>	<b>3 436,4</b>	<b>149,49</b>	<b>3 291,6</b>	<b>142,13</b>	<b>1 265,9</b>	<b>126,41</b>	<b>1 265,9</b>	<b>126,41</b>
<b>VEPŘOVÉ MASO (0203)</b>								
1.1. - 31.12.2023	280 795,7	78,97	277 025,7	78,88	31 416,7	65,70	31 409,6	65,66
<b>1.12. - 31.12.2023</b>	<b>22 723,2</b>	<b>81,78</b>	<b>22 378,3</b>	<b>81,74</b>	<b>2 763,0</b>	<b>64,65</b>	<b>2 763,0</b>	<b>64,65</b>

Pramen: Zahraniční obchod ČSÚ; 6. 2. 2024; Pozn.: Celní statistika provádí zpětně úpravu údajů.



## Zahraniční obchod leden - prosinec 2023

### Dovoz

Za celý rok bylo dovezeno do ČR 643,5 t živého jat. skotu v celkové hodnotě 32 666 tis. Kč (tj. o 11,0 t více než v roce 2022), nejvíce jat. skotu bylo ze Slovenska. Dovezlo se 5 221,6 t ž. jat. prasat v celk. hodnotě 335 543 tis. Kč (tj. o 2 583,6 t více než za rok 2022). Jatečná prasata byla přijata hlavně ze Slovenska a z Německa. **Za leden až prosinec bylo dovezeno do ČR 42 858,1 t hov. masa za 139,05 Kč/kg v celk. hodnotě 5 959 233 tis. Kč.** Ze zemí EU bylo přijato 40 862,4 t hov. masa za 130,55 Kč/kg v celkové hodnotě 5 334 588 tis. Kč. K předním dovozcům hovězího masa patřilo Polsko, Německo a Nizozemsko.

### Vývoz

Za celý rok bylo vyvezeno z ČR 75 440,9 t živého jatečného skotu v celkové hodnotě 4 927 812 tis. Kč (tj. o 3 111,7 t více než v roce 2022). Do zemí EU bylo odesláno 71 388,5 t jat. skotu v celk. hodn. 4 566 888 tis. Kč. Vývoz skotu směřoval zejména do Rakouska, Polska, Chorvatska, Maďarska, Německa a Slovinska. Do zemí mimo EU se vyvezlo 4 052,4 t živého skotu. Za leden až prosinec bylo vyvezeno z ČR 21 522,4 t živých jatečných prasat v celk. hodnotě 1 037 343 tis. Kč (tj. o 7 196,7 t méně než za rok 2022). Export jat. prasat směřoval hlavně na Slovensko a do Maďarska. **Za celý rok bylo vyvezeno z ČR 16 109,5 t hově-**

**zího masa za 128,10 Kč/kg v celkové hodnotě 2 063 662 tis. Kč.** Vývoz hov. masa směřoval převážně na Slovensko, do Nizozemska a do Rakouska. **Od ledna do prosince bylo vyvezeno z ČR 31 416,7 t vepřového masa za 65,70 Kč/kg v celkové hodnotě 2 064 137 tis. Kč.** Nejvíce vepřového masa bylo odesláno na Slovensko, do Polska a do Německa. Ve srovnání s loňským rokem bylo vyvezeno více hovězího masa (+1 764,5 t), ale méně vepřového masa (-3 816,5 t). Meziroční cenový rozdíl činil -9,77 Kč/kg u hovězího masa a +12,64 Kč/kg u vepřového masa.

## Dovoz a vývoz živého jateč. skotu a prasat, hovězího a vepřového masa v roce 2023 a 2022

	dovoz				vývoz			
	celkem		z toho EU		celkem		z toho EU	
	v t	v tis. Kč	v t	v tis. Kč	v t	v tis. Kč	v t	v tis. Kč
<b>JATEČNÝ SKOT (010229, 01029091, 01029099)</b>								
1.1. – 31.12.2022	632,5	31 512	632,5	31 512	72 329,2	4 597 296	69 582,1	4 346 999
<b>1.1. – 31.12.2023</b>	<b>643,5</b>	<b>32 666</b>	<b>643,5</b>	<b>32 666</b>	<b>75 440,9</b>	<b>4 927 812</b>	<b>71 388,5</b>	<b>4 566 888</b>
<b>JATEČNÁ PRASATA (010391, 010392)</b>								
1.1. – 31.12.2022	2 638,0	138 119	2 638,0	138 119	28 719,1	1 023 249	28 719,1	1 023 249
<b>1.1. – 31.12.2023</b>	<b>5 221,6</b>	<b>335 543</b>	<b>5 221,6</b>	<b>335 543</b>	<b>21 522,4</b>	<b>1 037 343</b>	<b>21 522,4</b>	<b>1 037 343</b>

	dovoz				vývoz			
	celkem		z toho EU		celkem		z toho EU	
	v t	cena Kč/kg	v t	cena Kč/kg	v t	cena Kč/kg	v t	cena Kč/kg
<b>HOVĚZÍ MASO (0201, 0202)</b>								
1.1. – 31.12.2022	40 635,4	140,24	38 652,3	131,54	14 345,0	137,87	14 345,0	137,87
<b>1.1. – 31.12.2023</b>	<b>42 858,1</b>	<b>139,05</b>	<b>40 862,4</b>	<b>130,55</b>	<b>16 109,5</b>	<b>128,10</b>	<b>16 109,5</b>	<b>128,10</b>
<b>VEPŘOVÉ MASO (0203)</b>								
1.1. – 31.12.2022	290 941,9	62,80	287 563,1	62,72	35 233,2	53,06	35 121,2	53,12
<b>1.1. – 31.12.2023</b>	<b>280 795,7</b>	<b>78,97</b>	<b>277 025,7</b>	<b>78,88</b>	<b>31 416,7</b>	<b>65,70</b>	<b>31 409,6</b>	<b>65,66</b>

Pramen: Zahraniční obchod ČSÚ; 15. 2. 2024; Pozn.: Celní statistika provádí zpětně úpravu údajů.

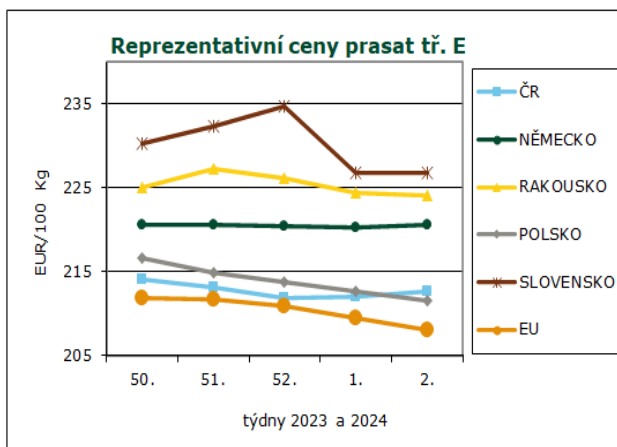
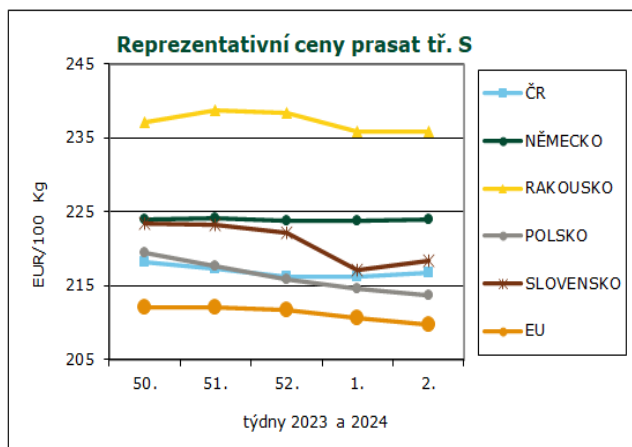


## Reprezentativní ceny prasat

(EUR/100 kg)

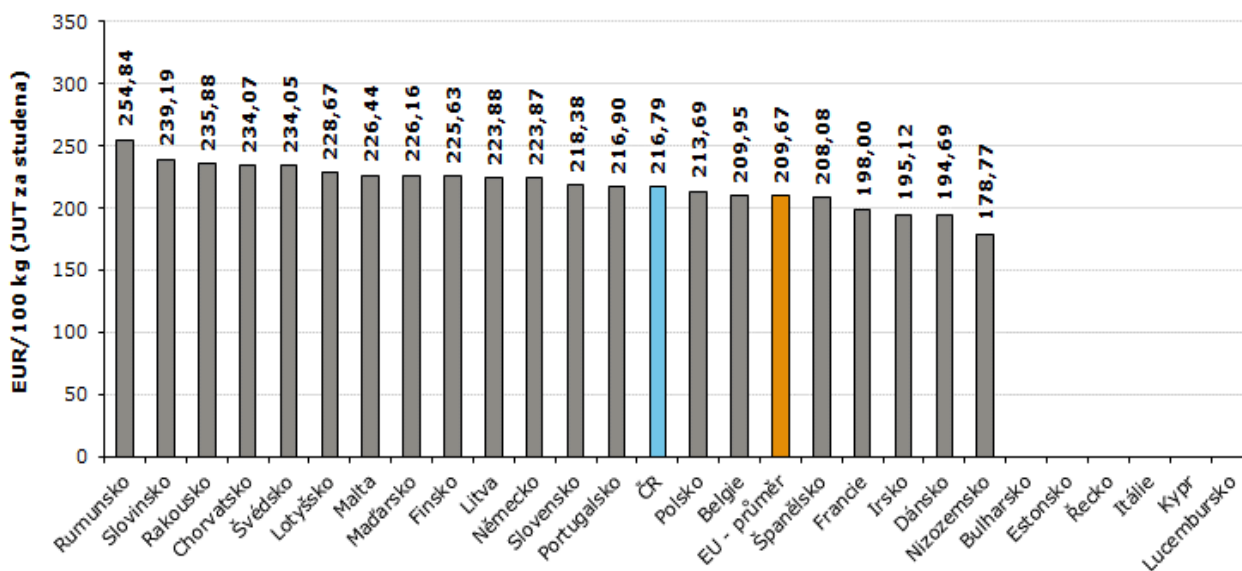
		Prasata tř. S (JUT za studena)			Prasata tř. E (JUT za studena)		
		2. týden 24	1. týden 24	52. týden 23	2. týden 24	1. týden 24	52. týden 23
		8.1. – 14.1.	1.1. – 7.1.	25.12.–31.12.	8.1. – 14.1.	1.1. – 7.1.	25.12.–31.12.
Belgie	BE	209,95	212,94	213,40	201,91	204,78	205,36
Bulharsko	BG	-	-	-	256,77	260,18	261,30
ČR	CZ	<b>216,79</b>	<b>216,21</b>	<b>216,24</b>	<b>212,77</b>	<b>212,12</b>	<b>211,94</b>
Dánsko	DK	194,69	196,61	196,79	191,88	194,06	194,24
Německo	DE	223,87	223,80	223,85	220,67	220,33	220,49
Estonsko	EE	(*)	(*)	204,03	(*)	(*)	199,86
Řecko	GR	(*)	(*)	(*)	(*)	(*)	(*)
Španělsko	ES	208,08	208,22	208,21	198,82	200,76	199,70
Francie	FR	198,00	198,00	198,00	191,00	191,00	190,00
Chorvatsko	HR	234,07	210,90	197,07	217,87	194,44	164,41
Irsko	IE	195,12	(*)	198,62	194,83	(*)	197,87
Itálie	IT	-	-	-	-	-	-
Kypr	CY	-	-	-	253,81	253,19	254,12
Lotyšsko	LV	228,67	230,21	231,93	238,72	237,36	243,88
Litva	LT	223,88	228,84	222,79	224,29	233,48	226,68
Lucembursko	LU	(*)	220,63	(*)	(*)	213,86	(*)
Maďarsko	HU	226,16	229,13	229,49	223,27	227,41	226,81
Malta	MT	226,44	226,27	226,58	225,91	225,99	225,87
Nizozemsko	NL	178,77	184,33	196,37	177,63	183,19	195,23
Rakousko	AT	235,88	235,80	238,38	224,16	224,50	226,17
Polsko	PL	213,69	214,63	215,80	211,63	212,62	213,79
Portugalsko	PT	216,90	216,90	216,90	217,96	217,96	217,96
Rumunsko	RO	254,84	260,96	267,67	247,47	252,98	262,96
Slovinsko	SI	239,19	241,03	243,15	221,92	224,25	226,29
Slovensko	SK	218,38	217,15	222,18	226,84	226,82	234,73
Finsko	FI	225,63	226,73	227,06	218,87	221,02	219,18
Švédsko	SE	234,05	235,43	238,84	230,48	231,31	234,41
<b>EU</b>		<b>209,67</b>	<b>210,57</b>	<b>211,60</b>	<b>208,11</b>	<b>209,52</b>	<b>210,95</b>
týdenní vývoj		- 0,4%	- 0,5%	- 0,2%	- 0,7%	- 0,7%	- 0,4%

Pramen: Evropská komise, Pozn.: ceny jsou bez DPH a zahrnují dopravní náklady; (\*) důvěrná data



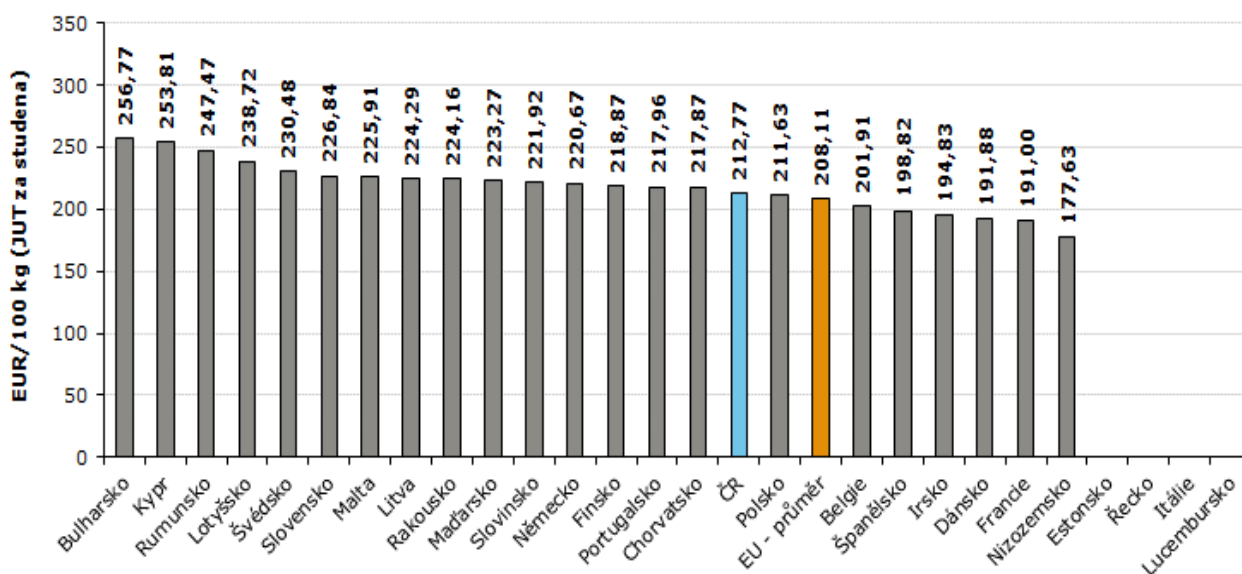


## Ceny prasat JUT tř. S ve 2. týdnu 2024



Pramen: Evropská komise, TIS<sup>ČR</sup> SZIF; Pozn.: ceny jsou bez DPH a zahrnují dopravní náklady

## Ceny prasat JUT tř. E ve 2. týdnu 2024



Pramen: Evropská komise, TIS<sup>ČR</sup> SZIF; Pozn.: ceny jsou bez DPH a zahrnují dopravní náklady

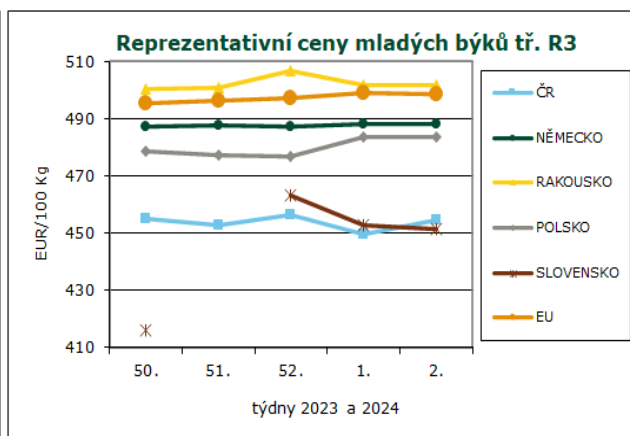
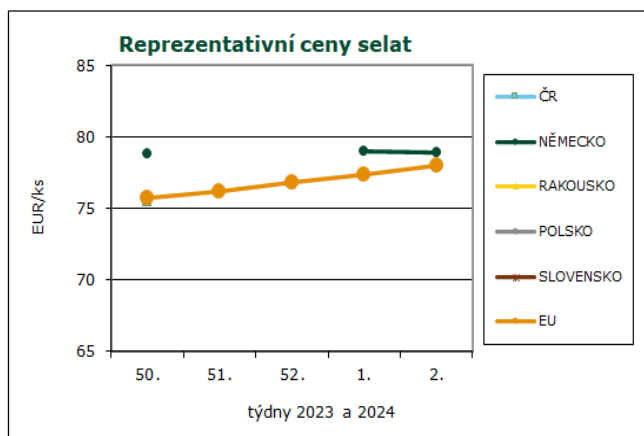


## Reprezentativní ceny selat a mladých býků

(EUR/100 kg)

		Selata (€/ks)			Mladí býci tř. R3 (JUT za studena)		
		2. týden 24	1. týden 24	52. týden 23	2. týden 24	1. týden 24	52. týden 23
		8.1. – 14.1.	1.1. – 7.1.	25.12.–31.12.	8.1. – 14.1.	1.1. – 7.1.	25.12.–31.12.
Belgie	BE	85,00	85,00	85,00	402,0	454,1	402,5
Bulharsko	BG	-	-	-	588,0	537,0	537,0
ČR	CZ	(*)	(*)	(*)	<b>454,8</b>	<b>449,6</b>	<b>456,4</b>
Dánsko	DK	64,36	65,58	65,60	420,0	415,6	419,6
Německo	DE	78,90	79,00	(*)	488,1	488,1	487,5
Estonsko	EE	(*)	(*)	(*)	(*)	(*)	(*)
Řecko	GR	-	-	-	496,8	490,6	487,0
Španělsko	ES	85,17	83,37	82,49	-	-	-
Francie	FR	59,50	59,50	59,50	503,9	504,4	502,5
Chorvatsko	HR	60,95	50,98	51,25	525,0	524,0	523,0
Irsko	IE	-	-	-	516,3	514,9	510,9
Itálie	IT	108,77	107,17	105,67	411,8	530,5	500,2
Kypr	CY	-	-	-	-	-	-
Lotyšsko	LV	75,43	77,31	77,31	-	302,6	302,6
Litva	LT	-	-	-	393,1	377,1	395,6
Lucembursko	LU	-	-	-	(*)	(*)	(*)
Maďarsko	HU	(*)	78,84	(*)	-	-	-
Malta	MT	-	-	-	-	-	-
Nizozemsko	NL	63,75	63,75	63,75	456,0	481,0	381,0
Rakousko	AT	-	-	-	501,9	501,7	506,7
Polsko	PL	-	-	-	483,7	483,5	477,1
Portugalsko	PT	70,80	70,80	70,80	501,2	485,5	486,5
Rumunsko	RO	-	-	-	449,5	487,6	434,5
Slovinsko	SI	-	-	-	493,2	491,6	487,0
Slovensko	SK	-	-	-	451,4	453,0	463,5
Finsko	FI	88,79	88,60	88,56	496,6	502,2	507,4
Švédsko	SE	89,71	90,86	96,28	524,3	527,0	529,3
<b>EU</b>		<b>77,98</b>	<b>77,32</b>	<b>76,86</b>	<b>498,7</b>	<b>499,1</b>	<b>497,3</b>
týdenní vývoj		0,9%	0,6%	0,9%	-0,74	3,08	0,97

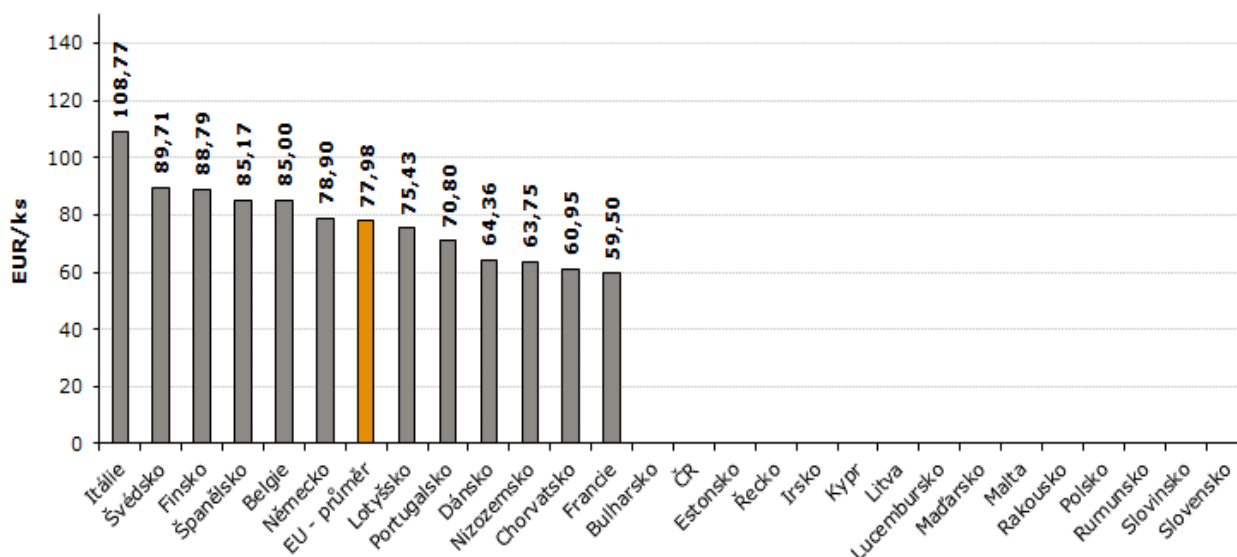
Pramen: Evropská komise, Pozn.: ceny selat jsou za kus o hmotnosti přibližně 25 kg, ceny jsou bez DPH a zahrnují dopravní náklady; (\*) důvěrná data





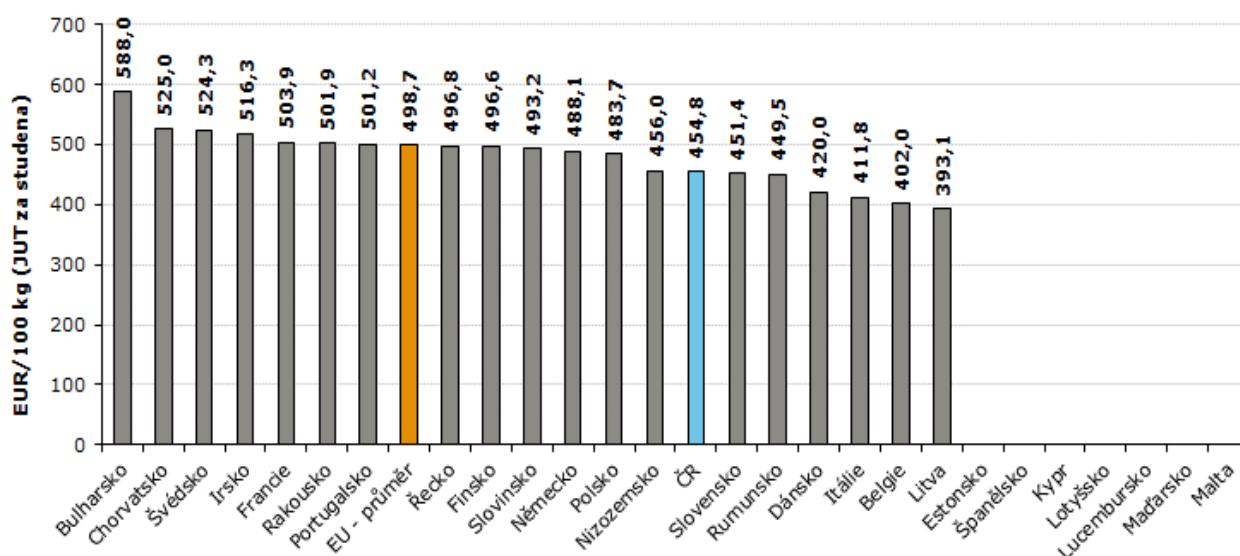


Ceny selat ve 2. týdnu 2024



Pramen: Evropská komise, TIS<sup>ČR</sup> SZIF; Pozn.: ceny jsou bez DPH

Ceny mladých býků JUT tř. R3 ve 2. týdnu 2024



Pramen: Evropská komise, TIS<sup>ČR</sup> SZIF; Pozn.: ceny jsou bez DPH a zahrnují dopravní náklady

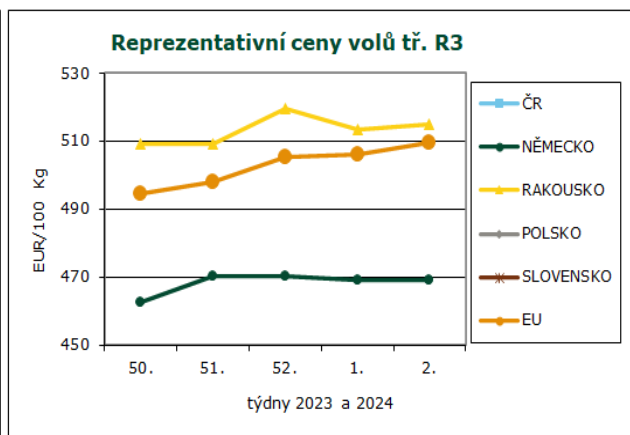
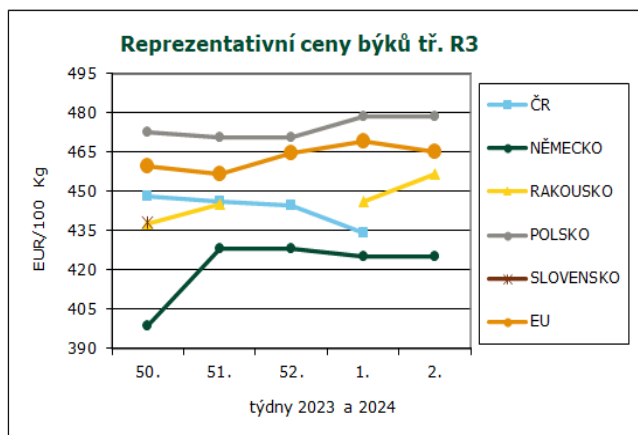


## Reprezentativní ceny býků a volů

(EUR/100 kg)

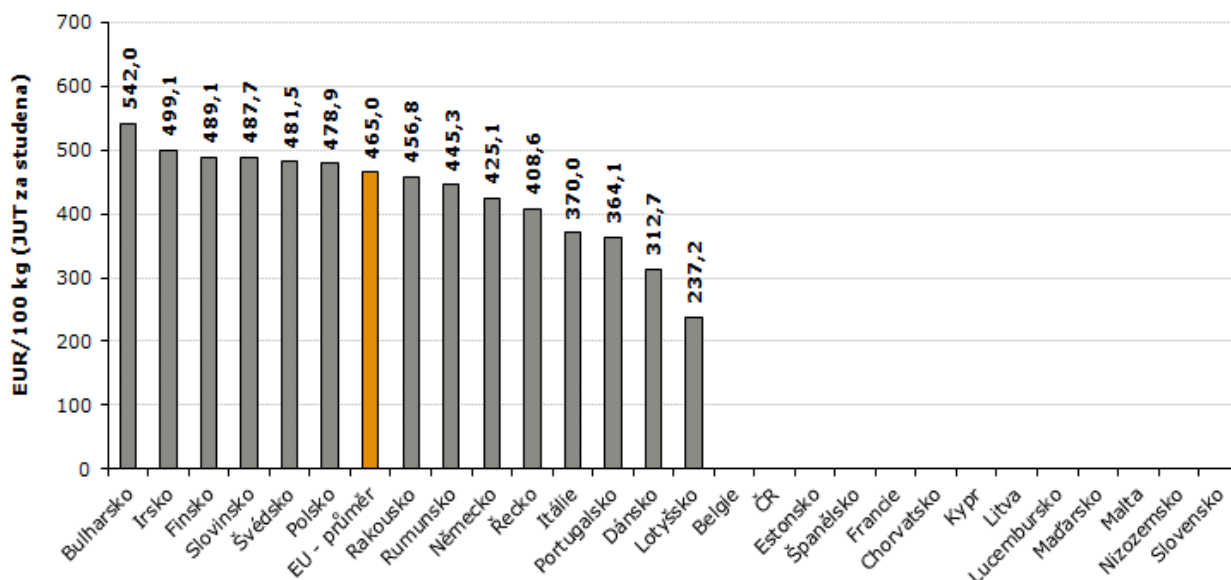
		Býci nad 2 roky tř. R3 (JUT za studena)			Voli tř. R3 (JUT za studena)		
		2. týden 24	1. týden 24	52. týden 23	2. týden 24	1. týden 24	52. týden 23
		8.1. – 14.1.	1.1. – 7.1.	25.12.–31.12.	8.1. – 14.1.	1.1. – 7.1.	25.12.–31.12.
Belgie	BE	-	-	-	-	-	-
Bulharsko	BG	542,0	542,0	542,0	-	-	-
ČR	CZ	(*)	<b>434,3</b>	<b>444,4</b>	(*)	(*)	(*)
Dánsko	DK	312,7	312,8	312,8	450,4	435,2	435,3
Německo	DE	425,1	425,1	428,0	469,2	469,2	470,3
Estonsko	EE	-	(*)	(*)	(*)	(*)	(*)
Řecko	GR	408,6	446,8	457,6	509,5	505,1	503,1
Španělsko	ES	-	-	-	-	-	-
Francie	FR	-	-	-	-	-	-
Chorvatsko	HR	-	-	-	526,0	526,0	528,0
Irsko	IE	499,1	514,6	514,6	-	-	-
Itálie	IT	370,0	270,0	345,3	498,4	527,4	482,5
Kypr	CY	-	-	-	-	-	-
Lotyšsko	LV	237,2	302,4	302,4	363,1	363,1	363,1
Litva	LT	(*)	380,0	(*)	(*)	(*)	(*)
Lucembursko	LU	(*)	(*)	(*)	(*)	(*)	(*)
Maďarsko	HU	-	-	-	-	-	-
Malta	MT	-	-	-	-	-	-
Nizozemsko	NL	-	-	-	-	-	-
Rakousko	AT	456,8	446,2	(*)	514,8	513,4	519,6
Polsko	PL	478,9	478,7	470,6	-	-	-
Portugalsko	PT	364,1	516,0	516,0	430,0	430,0	430,0
Rumunsko	RO	445,3	500,8	500,9	404,0	403,9	404,0
Slovinsko	SI	487,7	491,7	483,9	504,7	494,7	494,7
Slovensko	SK	(*)	(*)	(*)	-	-	-
Finsko	FI	489,1	489,1	461,4	-	-	-
Švédsko	SE	481,5	483,9	474,1	509,8	512,4	510,8
<b>EU</b>		<b>465,0</b>	<b>469,4</b>	<b>464,6</b>	<b>509,4</b>	<b>506,2</b>	<b>505,4</b>
týdenní vývoj		-3,21	5,57	8,13	3,18	0,67	7,52

Pramen: Evropská komise, Pozn.: ceny jsou bez DPH a zahrnují dopravní náklady, (\*) důvěrná data



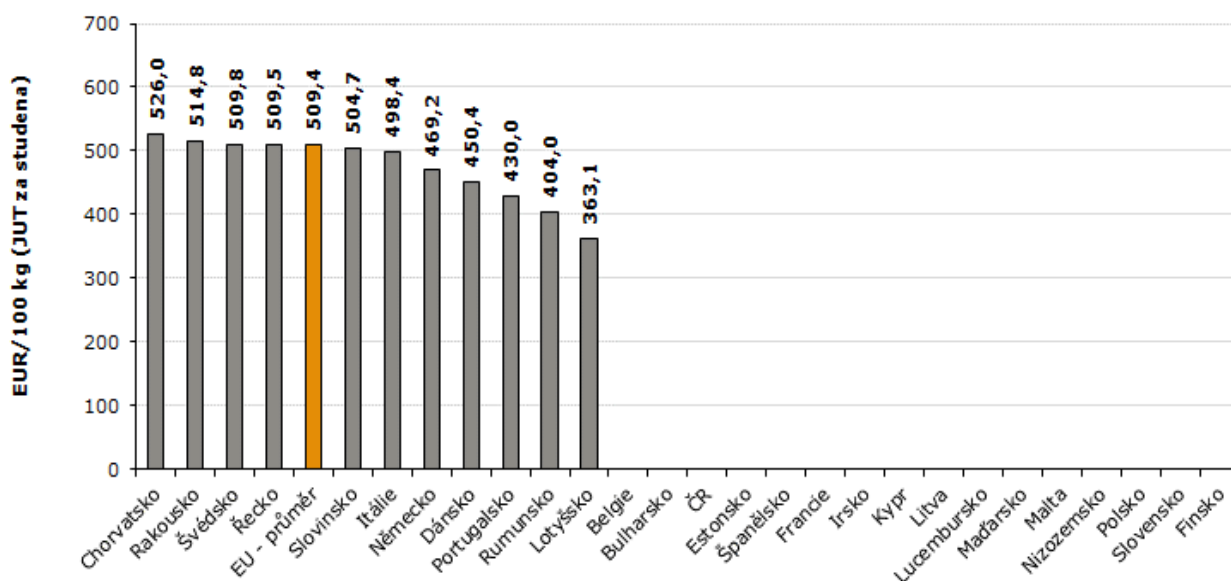


Ceny býků nad 2 roky JUT tř. R3 ve 2. týdnu 2024



Pramen: Evropská komise, TIS<sup>ČR</sup> SZIF; Pozn.: ceny jsou bez DPH a zahrnují dopravní náklady

Ceny volů JUT tř. R3 ve 2. týdnu 2024



Pramen: Evropská komise, TIS<sup>ČR</sup> SZIF; Pozn.: ceny jsou bez DPH a zahrnují dopravní náklady

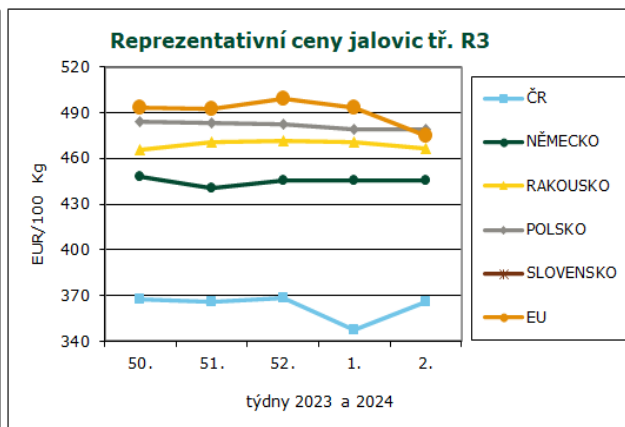
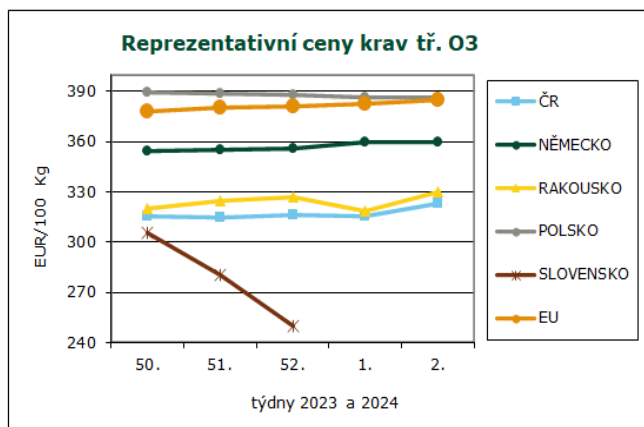


## Reprezentativní ceny krav a jalovic

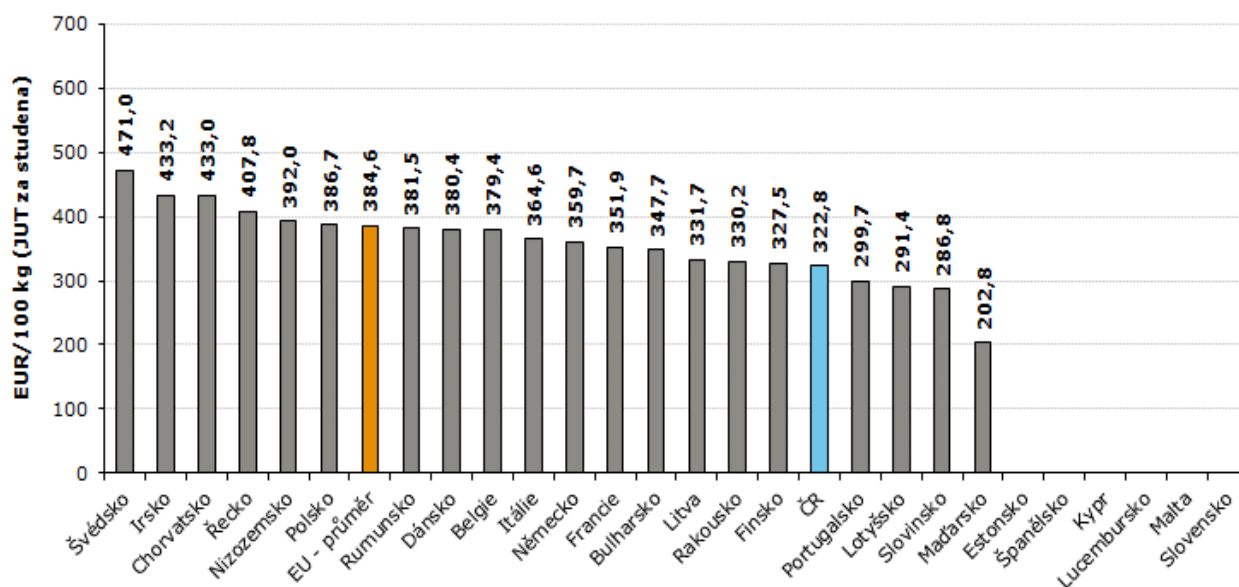
(EUR/100 kg)

		Krávy tř. O3 (JUT za studena)			Jalovice tř. R3 (JUT za studena)		
		2. týden 24 8.1. – 14.1.	1. týden 24 1.1. – 7.1.	52. týden 23 25.12.–31.12.	2. týden 24 8.1. – 14.1.	1. týden 24 1.1. – 7.1.	52. týden 23 25.12.–31.12.
Belgie	BE	379,4	378,7	375,8	494,3	493,0	493,0
Bulharsko	BG	347,7	325,1	312,1	-	-	439,0
ČR	CZ	<b>322,8</b>	<b>315,7</b>	<b>316,3</b>	<b>366,2</b>	<b>347,4</b>	<b>368,1</b>
Dánsko	DK	380,4	381,3	381,0	417,8	430,4	414,4
Německo	DE	359,7	359,7	355,7	446,0	446,0	445,7
Estonsko	EE	(*)	(*)	353,1	(*)	(*)	(*)
Řecko	GR	407,8	401,7	403,8	510,4	506,9	503,3
Španělsko	ES	-	-	-	-	-	-
Francie	FR	351,9	345,3	341,3	495,4	520,8	520,5
Chorvatsko	HR	433,0	430,0	428,0	541,0	538,0	539,0
Irsko	IE	433,2	412,2	412,2	510,0	495,2	512,6
Itálie	IT	364,6	358,9	353,5	416,7	543,5	595,9
Kypr	CY	-	-	-	-	-	-
Lotyšsko	LV	291,4	305,9	304,1	348,2	318,4	513,2
Litva	LT	331,7	336,0	364,8	(*)	338,2	(*)
Lucembursko	LU	(*)	408,5	(*)	(*)	(*)	(*)
Maďarsko	HU	202,8	201,6	186,0	187,4	186,5	179,8
Malta	MT	-	-	-	-	-	-
Nizozemsko	NL	392,0	387,0	388,0	426,0	311,0	266,0
Rakousko	AT	330,2	318,8	326,9	466,4	470,6	471,6
Polsko	PL	386,7	386,6	388,1	479,3	479,2	482,6
Portugalsko	PT	299,7	306,5	305,7	481,1	490,7	489,6
Rumunsko	RO	381,5	372,0	349,4	435,0	406,6	406,6
Slovinsko	SI	286,8	261,4	301,0	450,7	468,7	448,8
Slovensko	SK	(*)	(*)	249,7	(*)	(*)	(*)
Finsko	FI	327,5	327,1	333,1	489,6	480,6	494,4
Švédsko	SE	471,0	473,4	479,7	513,4	516,1	461,4
EU		<b>384,6</b>	<b>382,3</b>	<b>381,4</b>	<b>475,0</b>	<b>493,1</b>	<b>499,6</b>
týdenní vývoj		2,63	2,51	1,50	-18,91	-2,70	6,91

Pramen: Evropská komise, Pozn.: ceny jsou bez DPH a zahraniční dopravní náklady, (\*) důvěrná data

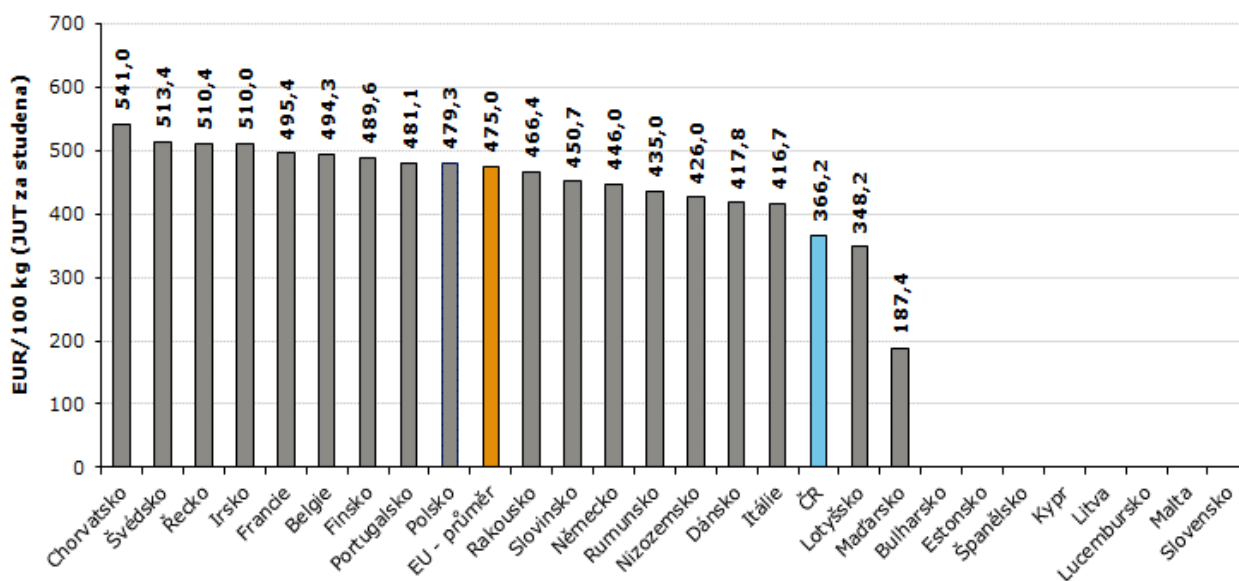


Ceny krav JUT tř. 03 ve 2. týdnu 2024



Pramen: Evropská komise, TIS<sup>ČR</sup> SZIF; Pozn.: ceny jsou bez DPH a zahrnují dopravní náklady,

Ceny jalovic JUT tř. R3 ve 2. týdnu 2024



Pramen: Evropská komise, TIS<sup>ČR</sup> SZIF; Pozn.: ceny jsou bez DPH a zahrnují dopravní náklady

**Kurz devizového trhu – Česká národní banka – platnost od 27. 2. 2024**

1 EUR - 25,335 Kč

**Vydavatel**

TIS ČR, SZIF

Státní zemědělský intervenční fond  
Ve Smečkách 33, 110 00 Praha 1[www.szif.cz](http://www.szif.cz)**Odpovědný pracovník**Ing. Tomáš Materna  
vedoucí oddělení  
agrární informatikytel.: 703 197 498  
fax: 222 871 591  
e-mail: [tomas.materna@szif.cz](mailto:tomas.materna@szif.cz)**Komoditní manager**Ing. Monika Trnková  
Ing. Jana Bernáškovátel.: 703 197 491, 488  
fax: 222 871 591  
e-mail: [monika.trnkova@szif.cz](mailto:monika.trnkova@szif.cz)

*Rozmnožování anebo rozšiřování tohoto zpravodaje nebo jeho části jakýmkoliv způsobem je zakázáno, s výjimkou případů povolených autorským zákonem nebo předchozího písemného souhlasu TIS<sup>ČR</sup> SZIF. Údaje obsažené v tomto zpravodaji jsou pouze informativního charakteru a nemají závaznou povahu. Jejich citace je možná pouze s uvedením zdroje TIS<sup>ČR</sup> SZIF.*