



ZPRÁVA O TRHU HOVĚZÍHO A VEPŘOVÉHO MASA

Vývoj cen:

	5.	6. za studena
➤ Mladí býci tř. R	110,09	110,17 Kč/kg JUT
➤ Býci nad 2 r. tř. R	106,84	108,00 Kč/kg JUT
➤ Jalovice tř. R	89,32	88,76 Kč/kg JUT
➤ Krávy tř. O	77,35	78,42 Kč/kg JUT
➤ Prasata tř. SEU	50,08	50,18 Kč/kg JUT
➤ Prasata tř. S-P	50,05	50,15 Kč/kg JUT

Obsah:

Komoditní zpravodajství	1
Zpeněžení SEUROP, grafy	2-9
CZV a CPV za 13. 2. 2024	10-11
Denní vývoj CZV, grafy	12
Dovoz a vývoz, (leden)	13
Reprezentativní ceny, grafy	14-21
Informace ze zahraničí a ČR	22

Komoditní zpravodajství

Vývoj CZV jatečných zvířat

V průběhu 6. týdne (5. 2. – 11. 2. 2024) se ve sledovaných podnicích porazilo, klasifikovalo a ocenilo podle SEUROP normy o 118 kusů dospělého jatečného skotu méně než v předchozím týdnu. Nejvýrazněji klesly porážky mladých býků (-105 ks), dále pak krav (-43 ks) a jalovic (-1 ks). Opačný vývoj měly porážky býků starších 2 let (+25 ks) a volů (+6 ks). Největší podíl na porážkách měly v 6. týdnu krávy 48,8 %, dále byli mladí býci 28,1 %, jalovice 13,2 %, býci starší 2 let 9,5 % a volů 0,4 %. Celková cena skotu během 5. týdne stoupla (+2,72 Kč/kg JUT) na 92,16 Kč/kg JUT. V 6. týdnu se tato cena změnila minimálně (-0,12 Kč/kg JUT) na 92,03 Kč/kg JUT. Celkové ceny kategorií se vyvíjely různě. Celková cena ml. býků stagnovala (+0,12 Kč/kg JUT) na hodnotě 109,94 Kč/kg JUT. Nejvíce se zvýšila celková cena krav (+1,21 Kč/kg JUT) na hodnotu 78,00 Kč/kg JUT. Dále stoupla celková cena býků starších dvou let (+0,85 Kč/kg JUT) na hodnotu 108,14 Kč/kg JUT. Opačný vývoj měla celková cena jalovic (-0,79 Kč/kg JUT), dosáhla hodnoty 82,92 Kč/kg JUT. Celk. cena volů dosáhla v 6. týdnu konečné hodnoty 94,92 Kč/kg JUT.

Za 1. až 6. týden 2024 dosáhly celkové ceny v průměru následujících hodnot: ml. býci 108,56 Kč/kg JUT, býci starších 2 let 106,57 Kč/kg JUT, krávy 74,76 Kč/kg JUT a jalovice 81,30 Kč/kg JUT. V meziročním srovnání rozdíl činí: u ml. býků +0,02 Kč/kg JUT, u býků starších 2 let -0,49 Kč/kg JUT, u krav -6,67 Kč/kg JUT a u jalovic -3,70 Kč/kg JUT.

V denním sledování 13ti vybraných podniků dosáhla CZV jat. býků tř. SEU v 5. týdnu 2024 v průměru 110,64 Kč/kg JUT a v 6. týdnu 111,55 Kč/kg JUT.

Cena jatečných prasat za třídy S-T v průběhu 5. týdne stagnovala (-0,09 Kč/kg JUT) na hodnotě 49,86 Kč/kg JUT. Během 6. týdne tato cena také stagnovala (+0,06 Kč/kg JUT) na hodnotě 49,91 Kč/kg JUT. V 6. týdnu bylo ve sledovaných podnicích poraženo o 380 kusů prasat méně než v předchozím týdnu. Více prasat bylo poraženo v jakostních třídách: S (+421 ks), U (+64 ks), R (+17 kusů) a T (+59 ks). Naopak méně prasat bylo poraženo ve tř. E (-916 ks), O (-2 ks), P (-2 ks) a třídě N (-21 ks).

Do tříd SEU bylo zařazeno 98,4 % jatečných prasat za průměrnou cenu 50,18 Kč/kg JUT. Tato cena je nepatrně vyšší (+0,11 Kč/kg JUT) ve srovnání s cenou z předchozího týdne. V 6. týdnu se průměrná porážk. hmotnost v mase (JUT) pohybovala ve tř. S až P v rozpětí od 92 do 111 kg. V nejvíce zastoupené třídě S (53 %), dosáhla porážková hmotnost 92 kg JUT za studena, tj. o 2 kg více oproti předchozímu 5. týdnu.

Za týdny 1. až 6. 2024 dosáhla cena prasat tř. SEU v průměru 51,13 Kč/kg JUT, tj. o 1,60 Kč/kg JUT více než za stejné období roku 2023 a o 19,06 Kč/kg JUT více než za stejné období roku 2022.

Z denního sledování CZV jatečných prasat tř. SEU 13ti vybraných podniků je vidět, že v 5. týdnu cena dosáhla v průměru 49,82 Kč/kg JUT a v 6. týdnu 49,68 Kč/kg JUT.

CZV v jednotlivých kategoriích jsou uváděny v Kč/kg JUT za studena.

Všechny výše uvedené ceny jsou realizační ceny bez DPH.

TISČR SZIF



CZV prasat za 5. týden (29. 1. – 4. 2. 2024) SEUROP Kč/kg JUT za studena

16 podniků

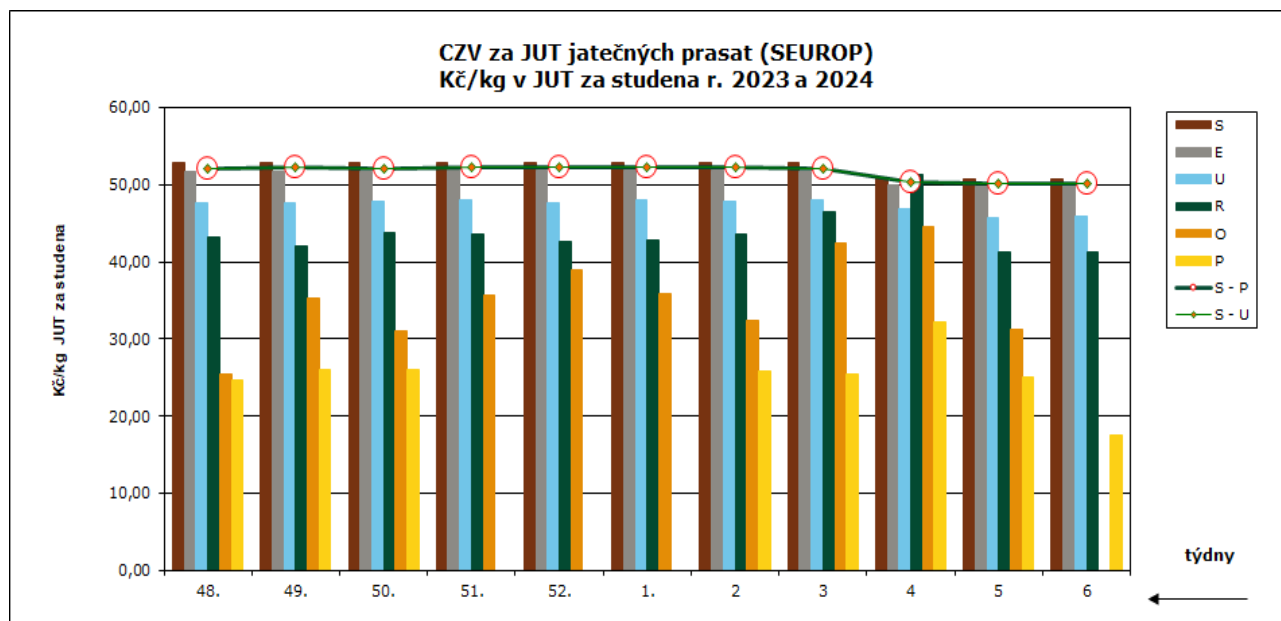
DRUH	JAKOST	Cena JUT	množství v kusech	hmotnost JUT (kg)	Zmasilost (%)	prům. hm. JUT	prům. hm. v živém	% zastoup. kusů
PRASATA	S	50,79	13 301	1 195 428	61,87	90	117	51,1%
	E	49,71	11 260	1 067 664	58,20	95	123	43,3%
	U	45,77	1 108	108 551	53,46	98	127	4,3%
	R	41,20	50	4 968	48,42	99	129	0,2%
	O	*	2	186	42,92	93	121	0,0%
	P	25,00	3	286	33,46	95	124	0,0%
	N	23,22	221	11 101	62,46	50	65	0,8%
	T	35,09	89	11 093	56,55	125	162	0,3%
	celkem S - T	49,86	26 034	2 399 276	59,80	92	120	100,0%
	celkem S - P	50,05	25 724	2 377 082	59,80	92	120	
celkem S - U	50,08	25 669	2 371 642	59,83	92	120	98,6%	

Pramen: TIS^{ČR} SZIF; Pozn.: ceny jsou bez DPH a nezahrnují dopravní náklady; * důvěrný údaj

CZV prasat za 6. týden (5. 2. – 11. 2. 2024) SEUROP Kč/kg JUT za studena

16 podniků

DRUH	JAKOST	Cena JUT	množství v kusech	hmotnost JUT (kg)	Zmasilost (%)	prům. hm. JUT	prům. hm. v živém	% zastoup. kusů
PRASATA	S	50,80	13 722	1 266 674	62,07	92	120	53,5%
	E	49,89	10 344	990 285	58,18	96	124	40,3%
	U	45,90	1 172	114 910	53,34	98	127	4,6%
	R	41,25	67	6 799	48,54	101	132	0,3%
	O	*	1	111	0,00	111	144	0,0%
	N	19,43	200	9 543	63,07	48	62	0,8%
	T	34,90	148	18 537	58,05	125	163	0,6%
	celkem S - T	49,91	25 654	2 406 858	59,98	94	122	100,0%
	celkem S - P	50,15	25 306	2 378 779	59,98	94	122	
	celkem S - U	50,18	25 238	2 371 869	60,02	94	122	98,4%

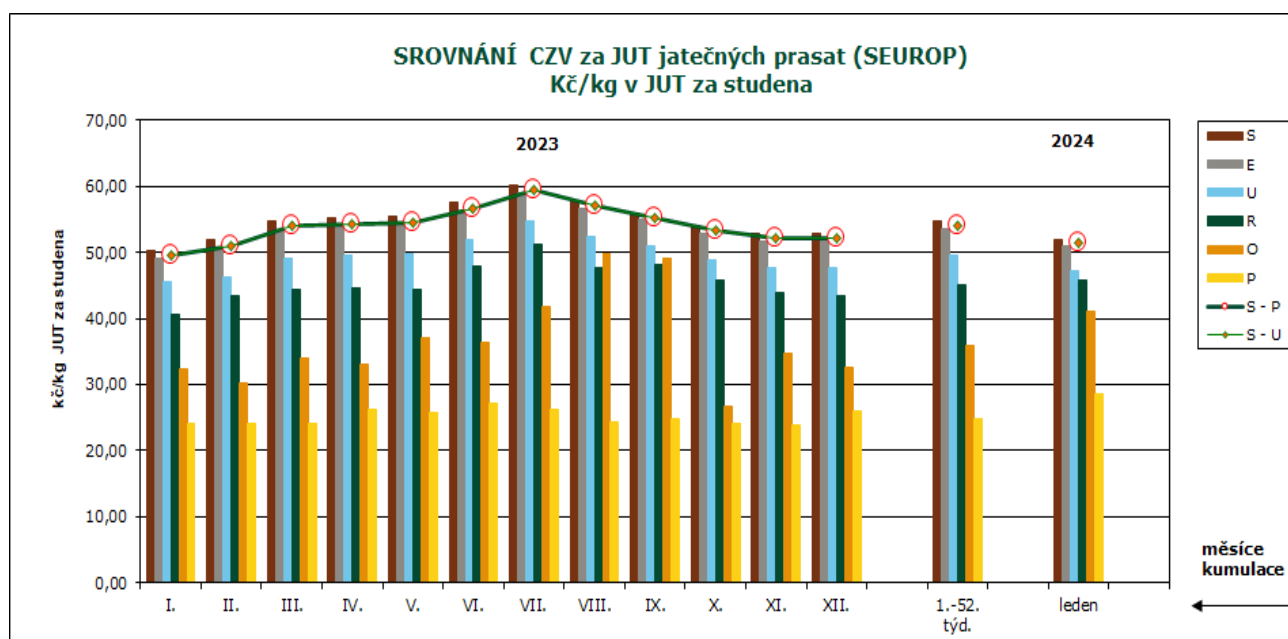
Pramen: TIS^{ČR} SZIF; Pozn.: ceny jsou bez DPH a nezahrnují dopravní náklady; * důvěrný údajPramen: TIS^{ČR} SZIF; Pozn.: ceny jsou bez DPH a nezahrnují dopravní náklady


CZV prasat za r. 2023 - (leden 1.-4. týden) SEUROP Kč/kg JUT za studena (bez DPH) 16 pod.

DRUH	JAKOST	Cena JUT	množství v kusech	hmotnost JUT (kg)	Zmasilost (%)	prům. hm. JUT	prům. hm. v živém	% zastoup. kusů
PRASATA	S	50,21	48 065	4 402 393	61,90	92	119	50,8%
	E	49,12	41 250	3 913 310	58,17	95	123	43,6%
	U	45,44	3 995	388 576	53,42	97	126	4,2%
	R	40,68	192	19 320	48,46	101	131	0,2%
	O	32,39	14	1 311	43,01	94	122	0,0%
	P	24,15	13	870	29,25	67	87	0,0%
	N	24,85	449	23 423	60,70	52	68	0,5%
	T	34,83	714	88 836	57,91	124	162	0,8%
	celkem S – T	49,27	94 692	8 838 039	59,80	93	121	100,0%
	celkem S – P	49,48	93 529	8 725 779	59,81	93	121	
celkem S – U	49,51	93 310	8 704 278	59,84	93	121	98,5%	

CZV prasat za r. 2024 - (leden 1.-5. týden) SEUROP Kč/kg JUT za studena (bez DPH) 16 pod.

DRUH	JAKOST	Cena JUT	množství v kusech	hmotnost JUT (kg)	Zmasilost (%)	prům. hm. JUT	prům. hm. v živém	% zastoup. kusů
PRASATA	S	51,98	63 640	5 776 431	61,92	91	118	52,3%
	E	50,95	51 124	4 841 324	58,22	95	123	42,1%
	U	47,22	4 774	465 097	53,45	97	127	3,9%
	R	45,70	238	23 242	48,17	98	127	0,2%
	O	41,06	29	2 686	43,28	93	120	0,0%
	P	28,62	18	1 821	32,66	101	131	0,0%
	N	21,08	1 073	52 196	63,01	49	63	0,9%
	T	35,93	672	83 529	57,65	124	162	0,6%
	celkem S – T	51,06	121 568	11 246 326	59,91	93	120	100,0%
	celkem S – P	51,31	119 823	11 110 600	59,91	93	121	
celkem S – U	51,33	119 538	11 082 851	59,95	93	121	98,3%	



Pramen: TIS ČR SZIF

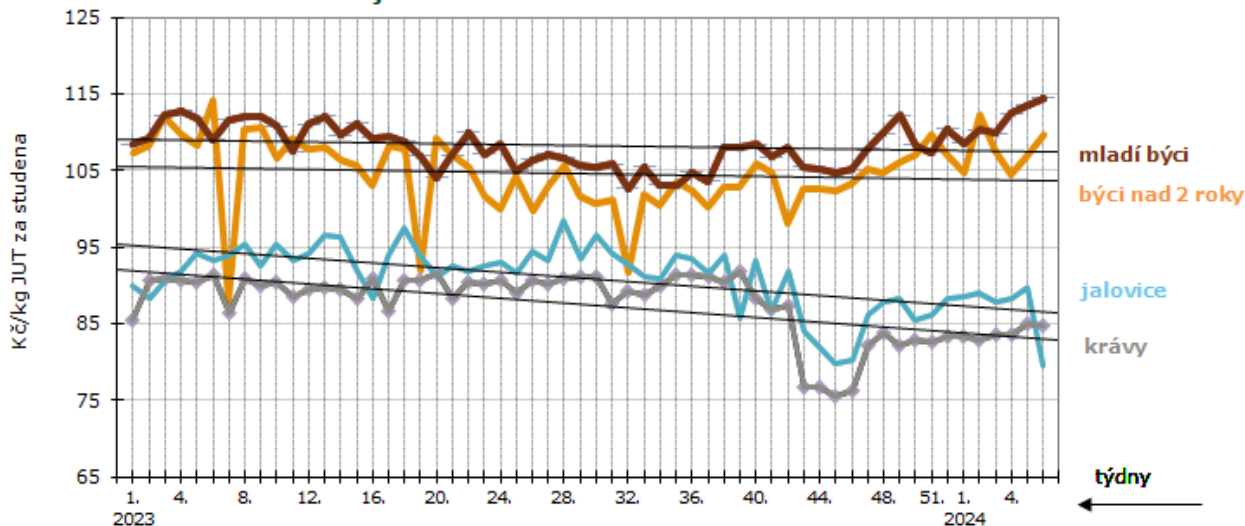

CZV skotu za 5. týden (29. 1. – 4. 2. 2024) SEUROP Kč/kg JUT za studena 17 podniků

DRUH	JAKOST	Číslo řádku	Cena JUT	množství v kusech	hmotnost JUT	prům.hm. JUT	prům.hm. v živém	zastoupení v jak. tř.	
MLADÍ BÝCI	Celkem dle SEUROP	1	109,82	658	251 470	382	694	100,0%	
	z toho S	2							
	15 podniků	E	3	117,91	24	11 265	469	852	3,6%
		U	4	112,93	197	84 933	431	783	29,9%
		z toho U2	5	113,05	191	82 147	430	781	29,0%
		z toho U3	6	109,54	5	2 320	464	843	0,8%
		R	7	110,09	247	94 341	382	693	37,5%
		z toho R2	8	109,50	203	76 676	378	686	30,9%
		z toho R3	9	113,50	31	12 372	399	725	4,7%
		O	10	104,02	181	59 546	329	597	27,5%
		z toho O2	11	103,60	142	46 852	330	599	21,6%
		z toho O3	12	107,40	7	2 668	381	692	1,1%
		P	13	84,07	9	1 384	154	279	1,4%
BÝCI	Celkem dle SEUROP	14	107,30	162	64 366	397	721	100,0%	
	z toho S	15							
	14 podniků	E	16	115,87	4	1 716	429	779	2,5%
		U	17	110,98	41	18 416	449	816	25,3%
		R	18	106,84	76	30 621	403	732	46,9%
		z toho R3	19	106,87	18	7 961	442	803	11,1%
		O	20	102,69	40	13 504	338	613	24,7%
	P	21	*	1	109	109	198	0,6%	
VOLI	Celkem dle SEUROP	22	*	2	885	443	803	100,0%	
	z toho S	23							
	2 podniky	E	24						
		U	25						
		z toho U2	26						
		z toho U3	27						
		z toho U4	28						
		R	29	*	2	885	443	803	100,0%
		z toho R3	30	*	1	340	340	617	50,0%
		z toho R4	31	*	1	545	545	990	50,0%
		O	32						
		z toho O3	33						
		z toho O4	34						
	P	35							
KRÁVY	celkem dle SEUROP	36	76,79	1 004	313 297	312	605	100,0%	
	z toho S	37							
	13 podniků	E	38	*	2	1 105	552	1071	0,2%
		U	39	89,56	52	22 372	430	834	5,2%
		R	40	84,78	222	82 045	370	716	22,1%
		z toho R3	41	84,98	87	32 373	372	721	8,7%
		z toho R4	42	85,48	30	11 923	397	770	3,0%
		O	43	77,35	495	151 240	306	592	49,3%
		z toho O2	44	77,51	317	93 173	294	570	31,6%
		z toho O3	45	77,48	116	38 343	331	641	11,6%
		z toho O4	46	78,42	32	11 504	359	697	3,2%
		P	47	58,34	233	56 534	243	470	23,2%
		z toho P2	48	62,70	124	30 654	247	479	12,4%
	z toho P3	49	46,40	20	4 958	248	480	2,0%	


CZV skotu za 5. týden SEUROP Kč/kg JUT za studena
pokračování tabulky

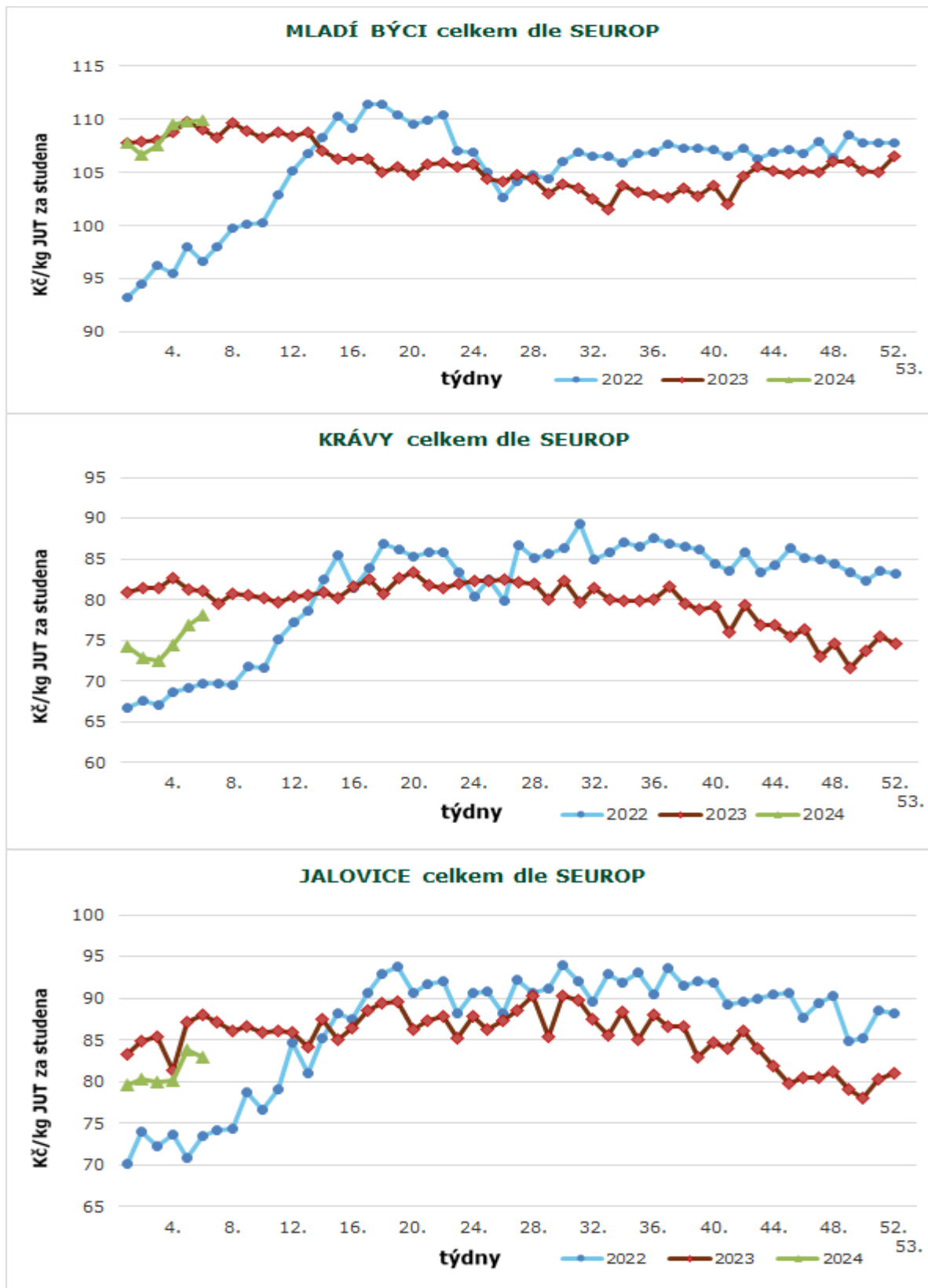
DRUH	JAKOST	Číslo řádku	Cena JUT	množství v kusech	hmotnost JUT	prům.hm. JUT	prům.hm. v živém	zastoupení v jak. tř.	
JALOVICE	celkem dle SEUROP	50	83,72	261	72 378	277	523	100,0%	
	z toho S	51							
	9 podniků	E	52						
		U	53	95,19	27	9 441	350	660	10,3%
		z toho U2	54	96,09	11	3 505	319	601	4,2%
		z toho U3	55	95,27	12	4 239	353	667	4,6%
		R	56	89,32	49	15 864	324	611	18,8%
		z toho R2	57	88,90	21	6 234	297	560	8,0%
		z toho R3	58	89,60	18	5 853	325	614	6,9%
		z toho R4	59	89,02	8	2 862	358	675	3,1%
		O	60	80,48	169	44 354	262	495	64,8%
		z toho O2	61	78,53	99	24 246	245	462	37,9%
		z toho O3	62	82,88	56	15 850	283	534	21,5%
		z toho O4	63	82,60	7	2 394	342	645	2,7%
	P	64	64,08	16	2 719	170	321	6,1%	
SKOT celkem	(ř. 1,14,22,36,50)	65	92,16	2 087	702 395	337			

 Pramen: TIS^{ČR} SZIF; Pozn. (*) důvěrný údaj; ceny jsou bez DPH a nezahrnují dopravní náklady

Týdenní vývoj CZV jatečných býků, krav a jalovic v jakostní třídě R3 v roce 2023 a 2024

 Pramen: TIS^{ČR} SZIF; ceny jsou bez DPH a nezahrnují dopravní náklady

CZV za jednotlivé kategorie celkem v Kč/kg JUT za studena (bez DPH)

měsíce:	I.21	2021	I.22	2022	I.23	2023	I.2024	měsíční rozdíl	měsíční rozdíl	měsíční rozdíl
týdny:	1.-4.	1.-52.	1.-4.	1.-52.	1.-4.	1.-52.	1.-5.	I. 24 - I. 21	I. 24 - I. 22	I. 24 - I. 23
MI. býci	81,87	85,90	94,91	105,47	108,11	105,62	108,31	26,44	13,40	0,20
Býci	79,96	84,88	93,81	103,98	106,49	104,31	106,24	26,28	12,43	-0,25
Krávy	55,44	62,36	67,50	80,84	81,59	79,54	74,13	18,69	6,63	-7,46
Jalovice	60,00	66,15	72,76	86,34	83,88	85,43	80,91	20,91	8,15	-2,97



Pramen: TIS^{ČR} SZIF, Pozn.: ceny jsou bez DPH a nezahrnují dopravní náklady

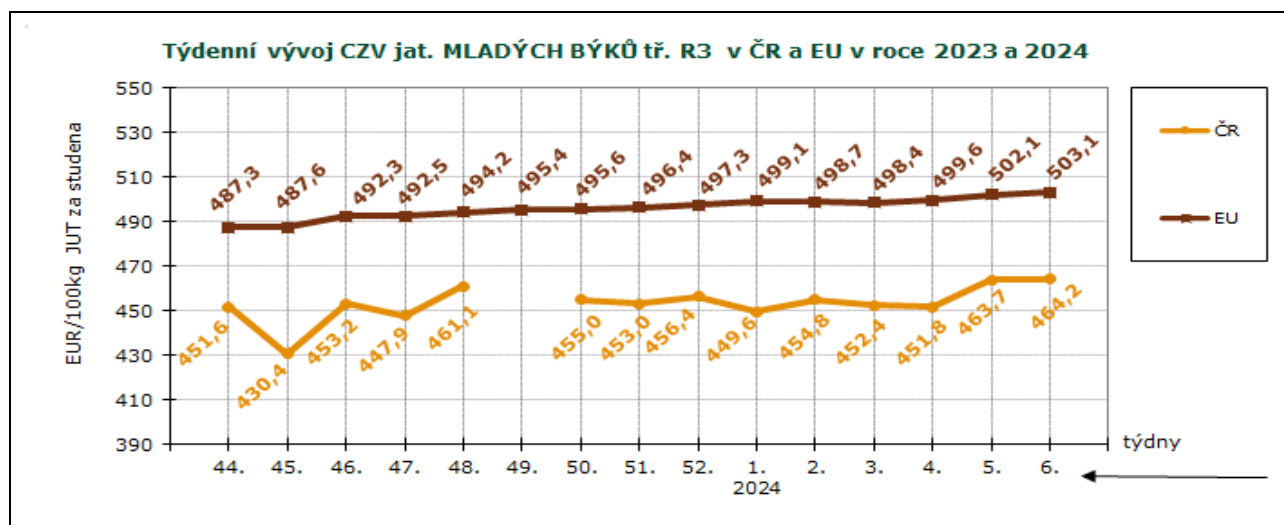
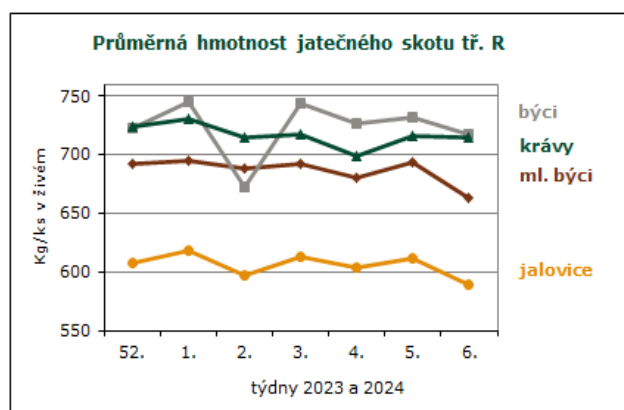
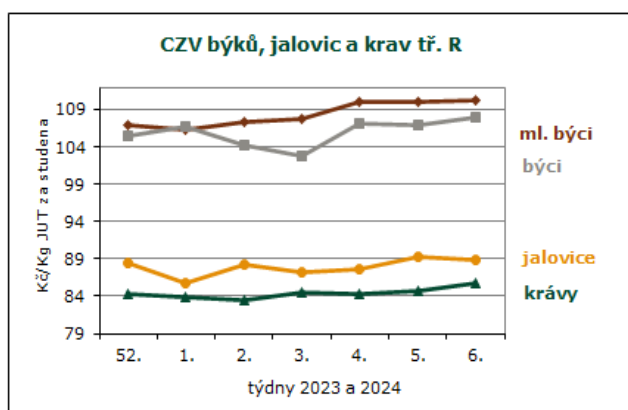

CZV skotu za 6. týden (5. 2. – 11. 2. 2024) SEUROP Kč/kg JUT za studena
16 podniků

DRUH	JAKOST	Číslo řádku	Cena JUT	množství v kusech	hmotnost JUT	prům.hm. JUT	prům.hm. v živém	zastoupení v jak. tř.	
MLADÍ BÝCI	Celkem dle SEUROP	1	109,94	553	207 234	375	680	100,0%	
	z toho S	2							
	15 podniků	E	3	119,44	6	2 926	488	885	1,1%
		U	4	112,95	178	77 533	436	791	32,2%
		z toho U2	5	113,02	166	72 362	436	791	30,0%
		z toho U3	6	112,06	12	5 171	431	782	2,2%
		R	7	110,17	203	74 156	365	663	36,7%
		z toho R2	8	109,50	164	59 156	361	655	29,7%
		z toho R3	9	114,51	28	10 637	380	690	5,1%
		O	10	105,18	153	48 857	319	580	27,7%
		z toho O2	11	104,94	118	36 979	313	569	21,3%
		z toho O3	12	105,83	29	10 363	357	649	5,2%
		P	13	97,64	13	3 763	289	525	2,4%
BÝCI	Celkem dle SEUROP	14	108,14	187	71 181	381	691	100,0%	
	z toho S	15							
	11 podniků	E	16	117,48	3	1 561	520	945	1,6%
		U	17	112,66	63	26 162	415	754	33,7%
		R	18	108,00	69	27 238	395	717	36,9%
		z toho R3	19	109,63	7	2 875	411	746	3,7%
	O	20	100,35	51	16 035	314	571	27,3%	
	P	21	*	1	184	184	334	0,5%	
VOLI	Celkem dle SEUROP	22	94,92	8	2 370	296	538	100,0%	
	z toho S	23							
	3 podniky	E	24						
		U	25						
		z toho U2	26						
		z toho U3	27						
		z toho U4	28						
		R	29	99,36	5	1 558	312	566	62,5%
		z toho R3	30	*	1	323	323	586	12,5%
		z toho R4	31						
		O	32	*	2	594	297	539	25,0%
	z toho O3	33	*	1	284	284	516	12,5%	
	z toho O4	34							
	P	35	*	1	218	218	396	12,5%	
KRÁVY	celkem dle SEUROP	36	78,00	961	300 641	313	606	100,0%	
	z toho S	37							
	13 podniků	E	38						
		U	39	90,41	49	20 714	423	819	5,1%
		R	40	85,76	219	80 715	369	714	22,8%
		z toho R3	41	84,74	61	22 931	376	729	6,3%
		z toho R4	42	87,89	63	25 120	399	773	6,6%
		O	43	78,42	487	149 122	306	593	50,7%
		z toho O2	44	78,25	301	89 308	297	575	31,3%
		z toho O3	45	79,07	127	41 290	325	630	13,2%
		z toho O4	46	80,94	42	14 394	343	664	4,4%
		P	47	59,09	206	50 090	243	471	21,4%
	z toho P2	48	62,19	120	29 078	242	470	12,5%	
	z toho P3	49	47,59	15	3 851	257	498	1,6%	

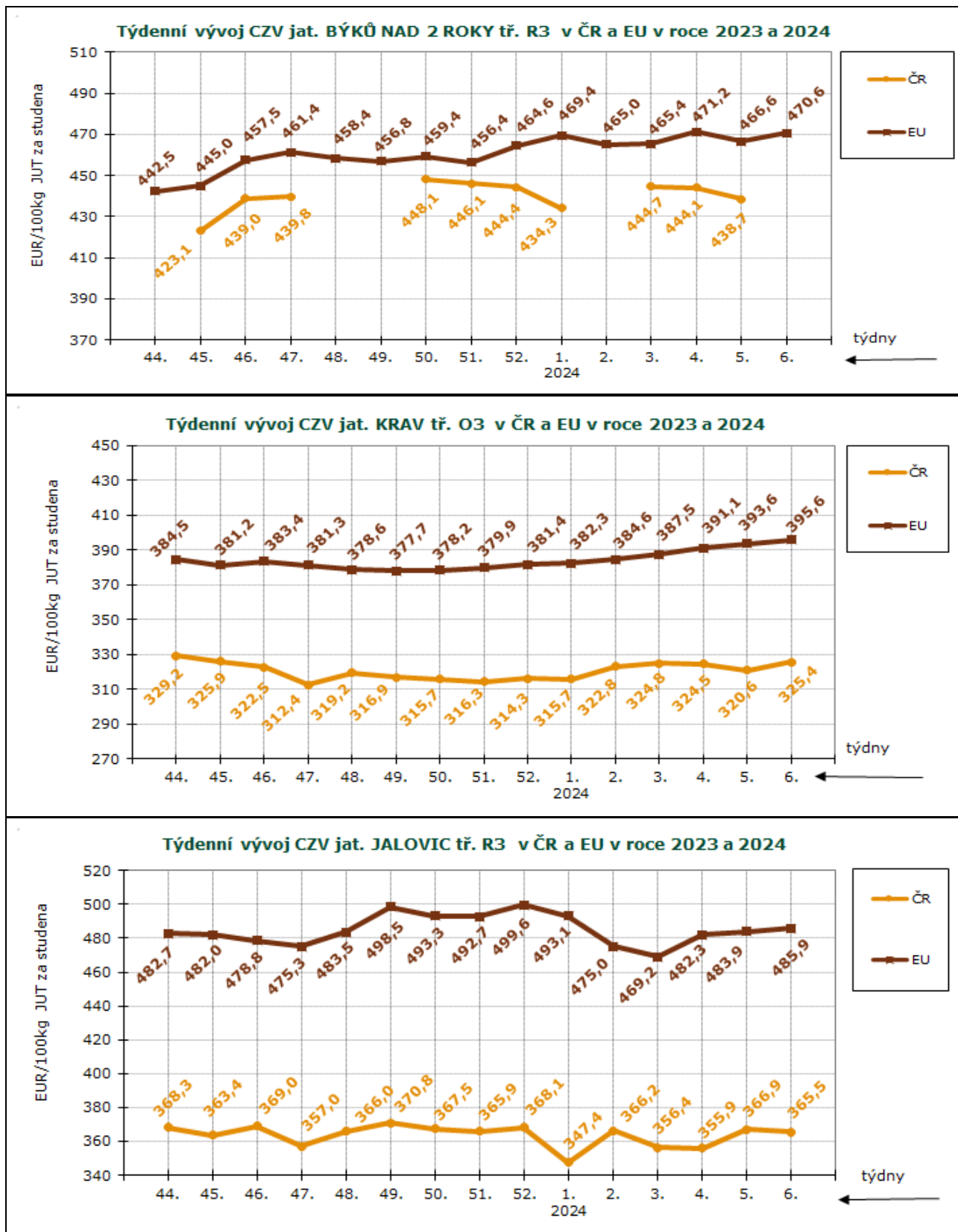

CZV skotu za 6. týden SEUROP Kč/kg JUT za studena
pokračování tabulky

DRUH	JAKOST	Číslo řádku	Cena JUT	množství v kusech	hmotnost JUT	prům.hm. JUT	prům.hm. v živém	zastoupení v jak. tř.
JALOVICE	celkem dle SEUROP	50	82,92	260	70 705	272	513	100,0%
	z toho S	51						
8 podniků	E	52						
	U	53	94,29	14	4 807	343	648	5,4%
	z toho U2	54	94,26	9	3 021	336	633	3,5%
	z toho U3	55	94,35	5	1 787	357	674	1,9%
	R	56	88,76	50	15 598	312	589	19,2%
	z toho R2	57	89,08	33	9 428	286	539	12,7%
	z toho R3	58	79,57	3	990	330	623	1,2%
	z toho R4	59	90,53	12	4 422	368	695	4,6%
	O	60	81,20	176	46 274	263	496	67,7%
	z toho O2	61	79,29	85	19 816	233	440	32,7%
	z toho O3	62	82,02	70	19 672	281	530	26,9%
	z toho O4	63	84,40	21	6 786	323	610	8,1%
	P	64	66,56	20	4 026	201	380	7,7%
SKOT celkem	(ř. 1,14,22,36,50)	65	92,03	1 969	652 131	331		

Pramen: TIS^{CR} SZIF; Pozn. (*) důvěrný údaj; ceny jsou bez DPH a nezahrnují dopravní náklady



Pramen: TIS^{CR} SZIF, Evropská komise; Pozn.: ceny jsou bez DPH a zahrnují dopravní náklady



Pramen: TISČR SZIF, Evropská komise; Pozn.: ceny jsou bez DPH a zahrnují dopravní náklady



Ceny zemědělských výrobců skotu a prasat za 13. 2. 2024 Kč/kg v JUT za studena

Druh	za 13. 2. 24	za 27. 1. 24	za 13. 2. 23	Index (%) k 27. 1. 24	Index (%) k 13. 2. 23
SKOT jakostních tříd SEUR	107,30	105,42	103,79	101,8	103,4
Mladí býci+býci+voli Celkem	111,24	110,68	109,12	100,5	101,9
Mladí býci+býci+voli tř. SEUR	114,61	112,82	110,93	101,6	103,3
Jalovice celkem	83,50	80,56	87,72	103,6	95,2
Jalovice tř. SEUR	91,00	92,01	96,90	98,9	93,9
Krávy Celkem	80,37	75,76	94,97	106,1	84,6
Krávy tř. EUR	90,37	87,55	85,16	103,2	106,1
Telata mléčná	-	*	-	-	-
Prasata Celkem	50,67	50,27	49,85	100,8	101,6
Prasata tř. SEU	51,42	50,42	50,40	102,0	102,0
Ovce a kozy	-	-	-	-	-

Pramen: TIS^{ČR} SZIF; Pozn.: ceny jsou bez DPH a nezahrnují dopravní náklady, * důvěrný údaj

Ceny průmysl. výrobců vybraných druhů výsekového masa za 13. 2. 2024 v Kč/kg

Druh	za 13. 2. 24	za 27. 1. 24	za 13. 2. 23	Index (%) k 27. 1. 24	Index (%) k 13. 2. 23
HOVĚZÍ MASO VÝSEKOVÉ					
H. čtvrt' přední I.	129,31	123,00	118,77	105,1	108,9
H. čtvrt' zadní I.	137,54	128,96	124,38	106,7	110,6
H. přední bez kosti - prům.	159,82	176,06	159,25	90,8	100,4
H. zadní bez kosti - prům.	190,90	199,14	199,44	95,9	95,7
H. přední s kostí - prům.	116,32	110,51	106,73	105,3	109,0
H. svíčková vč. KÚ - prům.	555,54	546,86	535,51	101,6	103,7
H. roštěná vč. KÚ - prům.	242,03	242,37	236,16	99,9	102,5
VEPŘOVÉ MASO VÝSEK.					
V. predek	74,68	73,06	69,76	102,2	107,1
V. kýta s kostí	73,52	69,84	65,07	105,3	113,0
V. pečeně	105,02	100,87	84,72	104,1	124,0
V. krkovice	105,03	105,09	95,13	99,9	110,4
V. bok	71,72	75,29	73,02	95,3	98,2
V. kýta bez kosti	99,79	97,43	91,91	102,4	108,6
V. plec bez kosti	78,49	93,05	90,25	84,4	87,0
V. 1/2 se sádlem, s hl. a noh.	62,90	62,49	62,06	100,7	101,4
V. 1/2 bez sádla, s hl. a noh.	70,28	68,78	53,15	102,2	132,2
V. 1/2 bez hl.-kostry speciál	72,20	70,35	71,68	102,6	100,7

Pramen: TIS^{ČR} SZIF; Pozn.: ceny jsou bez DPH

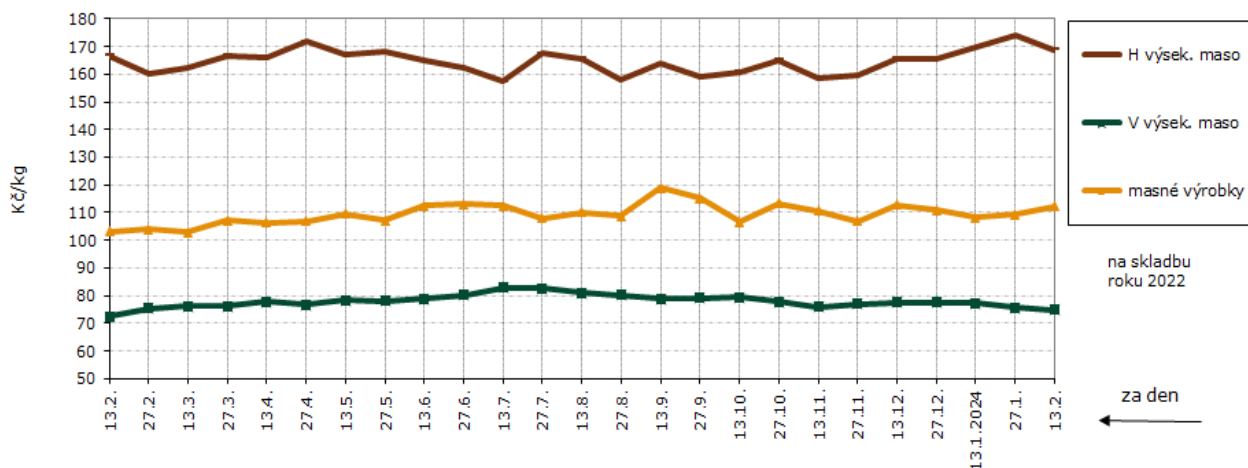


Ceny průmysl. výrobců masných výrobků za 13. 2. 2024 v Kč/kg

Druh	za 13. 2. 24	za 27. 1. 24	za 13. 2. 23	Index (%) k 27. 1. 24	Index (%) k 13. 2. 23
MASNÉ VÝROBKÝ					
Špekáčky	113,93	110,29	98,23	103,3	116,0
Jemné párky	99,58	104,62	91,87	95,2	108,4
Obyčejné párky	91,51	94,71	104,59	96,6	87,5
Slovenský salám	62,98	53,80	58,96	117,1	106,8
Gothajský salám	84,58	70,43	81,33	120,1	104,0
Šunkový salám	109,58	107,45	98,51	102,0	111,2
Turistický trvanlivý	121,84	122,86	110,29	99,2	110,5
Vysočina	126,73	122,23	115,18	103,7	110,0
Selský salám	125,55	122,17	111,54	102,8	112,6
Poličan	142,34	147,65	134,74	96,4	105,6
Debrecínská pečeně	128,37	119,94	114,48	107,0	112,1
Anglická slanina	140,17	139,10	92,60	100,8	151,4
Lahůdkové játrovky	87,46	84,00	81,02	104,1	108,0
Uzená rolovaná plec	130,72	128,15	108,69	102,0	120,3
Vepřová šunka dušená	130,53	127,13	116,06	102,7	112,5
KONZERVY – ceny přepočtené na 1 kg					
H. ve vlastní šťávě I.j. prům.	-	-	-	-	-
V. ve vlastní šťávě I.j. prům.	-	-	-	-	-
Játrová paštika prům.	-	-	-	-	-
Šunka v plechu a fólii prům.	*	*	*	-	-
VEPŘOVÉ SÁDLO					
V. sádlo syr. s kůží	-	-	*	-	-
V. sádlo syr. bez kůže	56,44	44,49	54,32	126,9	103,9
Škvař. sádlo pro VO - prům.	63,08	63,22	62,62	99,8	100,7

Pozn.: * méně než 3 respondenti

Vývoj cen průmyslových výrobců bez DPH v r. 2023 a 2024



Pramen: TIS ČR SZIF; Pozn.: ceny jsou bez DPH

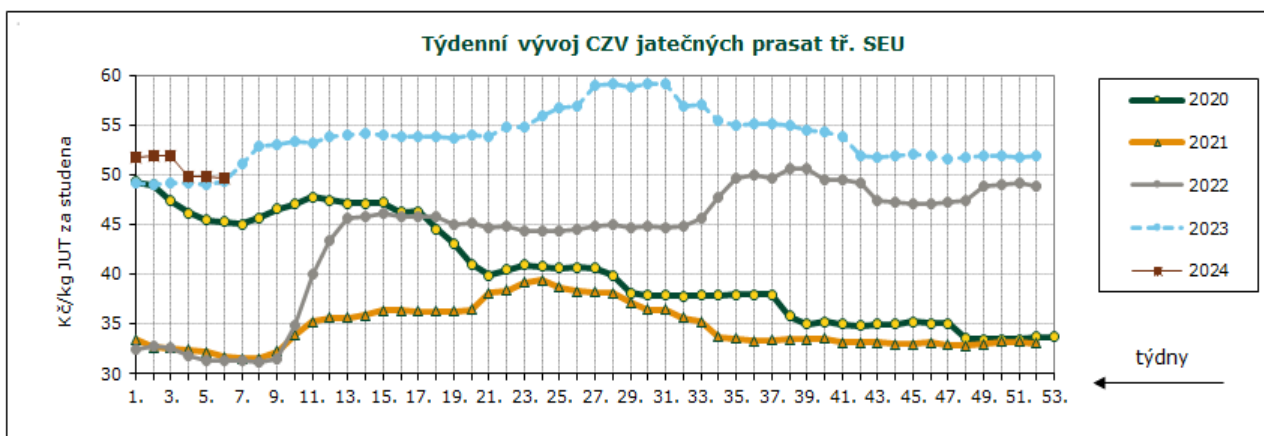
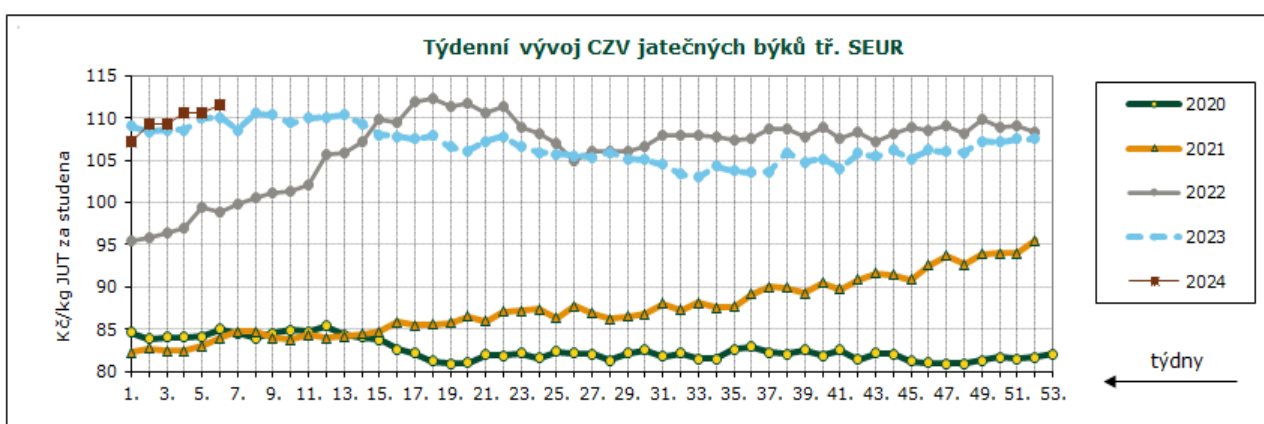


Průměrné ceny JUT jatečných prasat tř. SEU v Kč/kg za studena

týden	33.	34.	35.	36.	37.	38.	39.	40.	41.	42.	43.	44.	45.
ceny	57,01	55,43	55,02	55,16	55,09	54,92	54,45	54,29	53,77	51,90	51,70	51,84	52,01
týden	46.	47.	48.	49.	50.	51.	52.	1.2024	2.	3.	4.	5.	6.
ceny	51,84	51,65	51,78	51,86	51,92	51,82	51,88	51,80	51,92	51,94	49,86	49,82	49,68

Průměrné ceny JUT jatečných býků tř. SEUR v Kč/kg za studena

týden	33.	34.	35.	36.	37.	38.	39.	40.	41.	42.	43.	44.	45.
ceny	102,94	104,30	103,75	103,59	103,68	105,96	104,78	105,17	104,01	105,77	105,44	106,17	105,20
týden	46.	47.	48.	49.	50.	51.	52.	1.2024	2.	3.	4.	5.	6.
ceny	106,16	105,99	105,93	107,27	107,16	107,57	107,52	107,28	109,21	109,30	110,60	110,64	111,55

Pramen: TIS^{ČR} SZIFDenní vývoj nákupních cen (CZV) 13 podniků
JATEČNÁ PRASATA tř. SEU v Kč/kg JUT za studena

	29.1.	30.1.	31.1.	1.2.	2.2.	5.2.	6.2.	7.2.	8.2.	9.2.
2023	49,01	48,71	48,73	49,13	49,34	49,52	49,39	49,33	48,77	49,30
2024	49,90	49,77	49,71	49,83	49,86	49,69	49,76	49,28	50,14	49,61

JATEČNÍ BÝCI tř. SEUR v Kč/kg JUT za studena

	29.1.	30.1.	31.1.	1.2.	2.2.	5.2.	6.2.	7.2.	8.2.	9.2.
2023	109,03	111,89	108,14	111,84	108,79	109,95	111,18	109,96	110,92	108,68
2024	111,84	110,36	108,31	111,07	110,74	111,66	109,25	112,59	112,45	111,80

Pramen: TIS ČR SZIF; Pozn.: ceny jsou bez DPH a nezahrnují dopravní náklady;



Zahraniční obchod leden 2024

Dovoz

V lednu bylo dovezeno do ČR 47,8 t živého jat. skotu (tj. 81 ks) v celkové hodnotě 2 102 tis. Kč ze Slovenska. Dovezlo se 403,5 t ž. jat. prasat v celk. hodnotě 24 327 tis. Kč. Nejvíce tun bylo dovezeno ze Slovenska (348,4 t v hodnotě 18 399 tis. Kč). **Za leden bylo dovezeno do ČR 4 050,7 t hovězího masa za 141,27 Kč/kg v celkové hodnotě 572 221 tis. Kč.** Ze zemí EU bylo přijato 3 775,8 t hov. masa za 133,07 Kč/kg v celkové hodnotě 502 445 tis. Kč. K hlavním dovozcům hovězího masa patřilo Polsko (969,8 t za 135,27 Kč/kg), Německo (949,2 t za 102,97 Kč/kg)

a Nizozemsko (815,2 t za 159,96 Kč/kg). Ze zemí mimo EU se dovezlo 274,9 t hov. masa. **V lednu se dovezlo do ČR 23 229,9 t vepř. masa za 78,57 Kč/kg v celkové hodnotě 1 825 079 tis. Kč.** K největším dovozcům vepř. masa patřilo Německo (7 752,5 t za 76,94 Kč/kg), Španělsko (6 962,9 t za 88,12 Kč/kg), Belgie (2 467,2 t za 67,41 Kč/kg), Polsko (2 023,5 t za 88,03 Kč/kg), Nizozemsko (938,3 t za 66,91 Kč/kg), Francie (816,8 t za 58,37 Kč/kg) a Rakousko (607,6 t za 63,70 Kč/kg).

Vývoz

V lednu bylo vyvezeno z ČR 6 219,7 t živého jat. skotu (tj. 20 559 ks) v celk. hodnotě 406 249 tis. Kč. Nejvíce kusů skotu bylo vyvezeno hlavně do Rakouska (3 144 ks/ 2 027,1 t v hodnotě 107 427 tis. Kč) a do Polska (2 745 ks/988,0 t v hodnotě 66 341 tis. Kč). Za leden bylo vyvezeno z ČR 2 074,0 t ž. jat. prasat (tj. 27 529 ks) v celkové hodnotě 97 766 tis. Kč. Export jatečných prasat směřoval převážně do Maďarska (10 107 ks/790,3 t v hodnotě 36 781 tis. Kč) a na Slovensko (9 063 ks/991,3 t v hod. 41 065 tis. Kč).

Za leden bylo vyvezeno z ČR 1 331,8 t hovězího masa za 131,94 Kč/kg v celk. hodn. 175 717 tis. Kč. Vývoz hov. masa směřoval hlavně na Slovensko (463,6 t za 174,50 Kč/kg) a do Nizozemska (384,4 t za 93,56 Kč/kg). **V lednu bylo vyvezeno z ČR 2 263,6 t vepřového masa za 60,94 Kč/kg v celk. hodnotě 137 948 tis. Kč.** Nejvíce vepřového masa bylo vyvezeno na Slovensko (1 510,6 t za 71,54 Kč/kg v hodnotě 108 076 tis. Kč).

Dovoz a vývoz živého jateč. skotu a prasat, hovězího a vepřového masa v roce 2023 a 2024

	dovoz				vývoz			
	Celkem		z toho EU		celkem		z toho EU	
	v t	v tis. Kč	v t	v tis. Kč	v t	v tis. Kč	v t	v tis. Kč
JATEČNÝ SKOT (010229, 01029091, 01029099)								
1.1. - 31.1.2023	33,7	1 407	33,7	1 407	6 157,1	393 055	5 614,3	344 421
1.1. - 31.1.2024	47,8	2 102	47,8	2 102	6 219,7	406 249	6 219,7	406 249
JATEČNÁ PRASATA (010391, 010392)								
1.1. - 31.1.2023	372,7	22 133	372,7	22 133	1 560,3	65 675	1 560,3	65 675
1.1. - 31.1.2024	403,5	24 327	403,5	24 327	2 074,0	97 766	2 074,0	97 766

	dovoz				vývoz			
	celkem		z toho EU		celkem		z toho EU	
	v t	cena Kč/kg	v t	cena Kč/kg	v t	cena Kč/kg	v t	cena Kč/kg
HOVĚZÍ MASA (0201, 0202)								
1.1. - 31.1.2023	3 225,5	136,77	3 053,5	128,01	1 261,8	131,77	1 261,8	131,77
1.1. - 31.1.2024	4 050,7	141,27	3 775,8	133,07	1 331,8	131,94	1 331,8	131,94
VEPŘOVÉ MASA (0203)								
1.1. - 31.1.2023	21 792,1	67,67	21 629,4	67,54	2 391,9	58,30	2 391,8	58,30
1.1. - 31.1.2024	23 229,9	78,57	22 932,4	78,32	2 263,6	60,94	2 263,3	60,93

Pramen: Zahraniční obchod ČSÚ; 11. 3. 2024; Pozn.: Celní statistika provádí zpětně úpravu údajů.

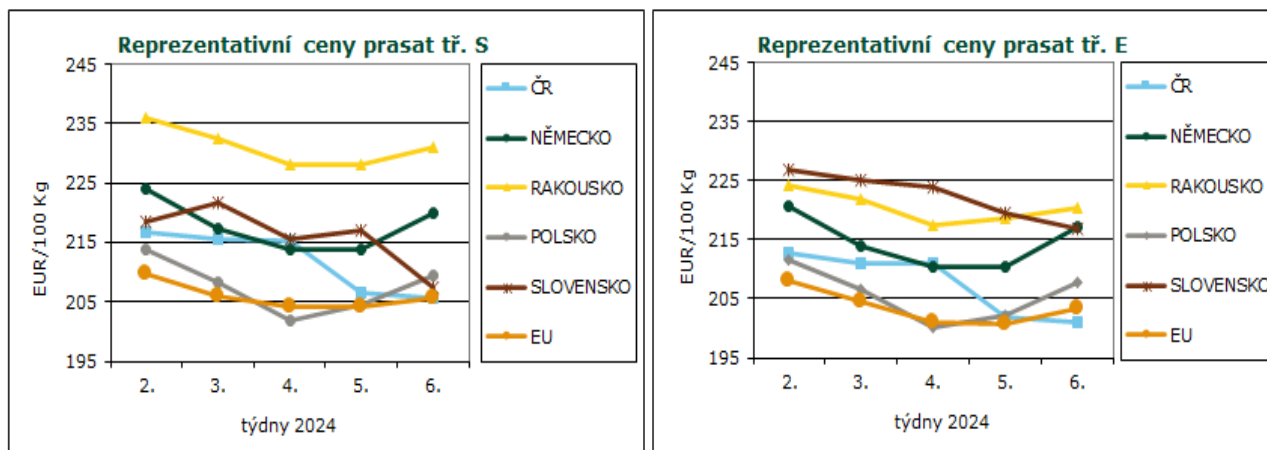


Reprezentativní ceny prasat

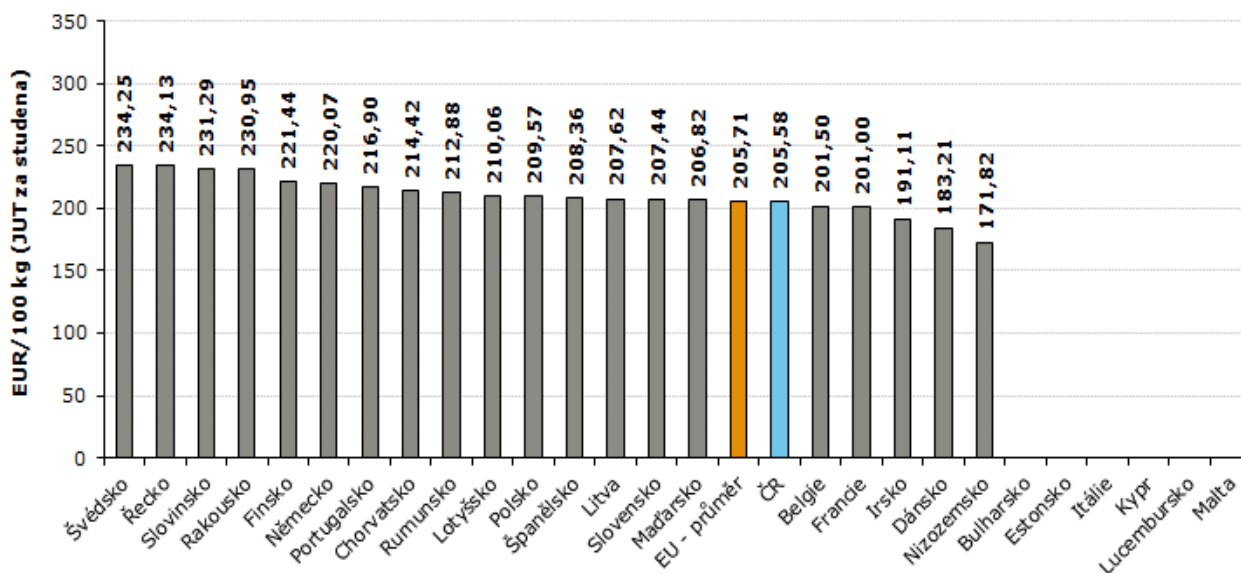
(EUR/100 kg)

		Prasata tř. S (JUT za studena)			Prasata tř. E (JUT za studena)		
		6. týden 24 5.2. – 11.2.	5. týden 24 29.1. – 4.2.	4. týden 24 22.1. – 28.1.	6. týden 24 5.2. – 11.2.	5. týden 24 29.1. – 4.2.	4. týden 24 22.1. – 28.1.
Belgie	BE	201,50	201,21	204,00	194,90	194,41	197,33
Bulharsko	BG	-	-	-	252,84	254,67	255,04
ČR	CZ	205,58	206,60	215,33	201,06	202,01	210,85
Dánsko	DK	183,21	184,86	187,89	179,85	181,91	185,34
Německo	DE	220,07	213,71	213,70	217,02	210,45	210,45
Estonsko	EE	(*)	(*)	(*)	(*)	(*)	(*)
Řecko	GR	234,13	232,70	229,32	234,13	232,70	(*)
Španělsko	ES	208,36	208,29	207,87	199,21	198,38	198,90
Francie	FR	201,00	201,00	198,00	193,00	193,00	191,00
Chorvatsko	HR	214,42	206,43	209,02	197,95	193,97	203,22
Irsko	IE	191,11	191,21	194,84	190,61	190,98	194,56
Itálie	IT	-	-	-	-	-	-
Kypr	CY	-	-	-	254,34	254,93	256,25
Lotyšsko	LV	210,06	213,13	218,81	219,77	221,48	228,61
Litva	LT	207,62	210,24	210,52	209,62	209,80	214,88
Lucembursko	LU	(*)	(*)	(*)	(*)	(*)	(*)
Maďarsko	HU	206,82	209,77	209,78	199,67	204,31	204,97
Malta	MT	(*)	(*)	225,89	(*)	(*)	225,35
Nizozemsko	NL	171,82	171,73	171,72	170,68	170,59	170,58
Rakousko	AT	230,95	228,20	228,17	220,27	218,74	217,49
Polsko	PL	209,57	204,52	201,86	207,72	202,11	200,02
Portugalsko	PT	216,90	216,90	216,90	217,96	217,96	217,96
Rumunsko	RO	212,88	216,52	225,78	213,40	216,29	225,55
Slovinsko	SI	231,29	231,57	232,70	214,59	214,44	216,59
Slovensko	SK	207,44	216,88	215,50	216,80	219,59	223,92
Finsko	FI	221,44	223,09	222,73	213,84	214,48	215,77
Švédsko	SE	234,25	230,67	230,36	231,15	227,93	227,10
EU		205,71	204,24	204,29	203,24	200,81	201,15
týdenní vývoj		+ 0,7%	+ 0,0%	-0,8%	+ 1,2%	- 0,2%	- 1,7%

Pramen: Evropská komise, Pozn.: ceny jsou bez DPH a zahrnují dopravní náklady; (*) důvěrná data

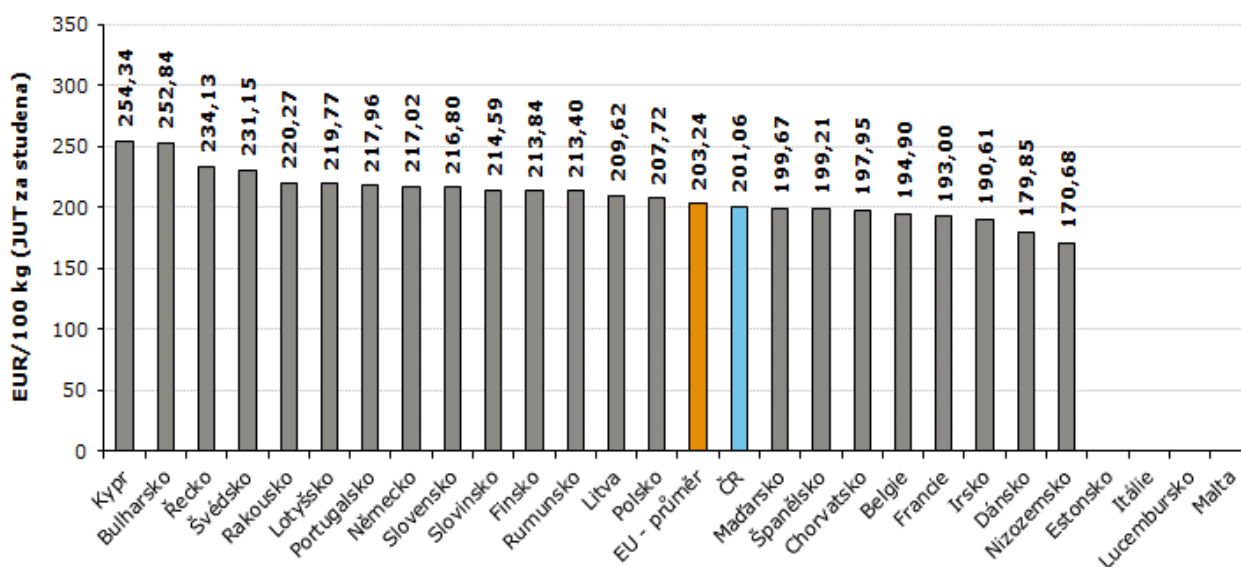


Ceny prasat JUT tř. S v 6. týdnu 2024



Pramen: Evropská komise, TIS^{ČR} SZIF; Pozn.: ceny jsou bez DPH a zahrnují dopravní náklady

Ceny prasat JUT tř. E v 6. týdnu 2024



Pramen: Evropská komise, TIS^{ČR} SZIF; Pozn.: ceny jsou bez DPH a zahrnují dopravní náklady

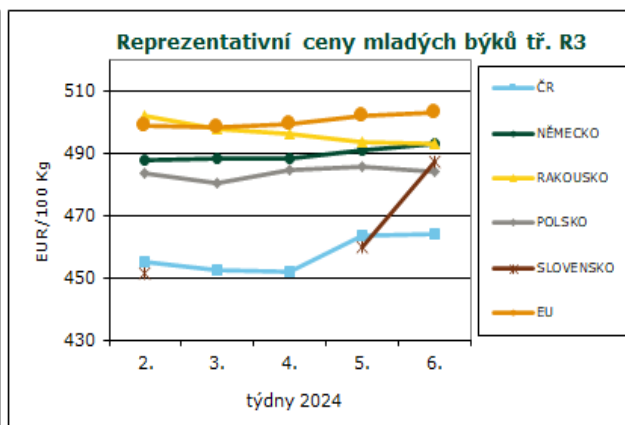
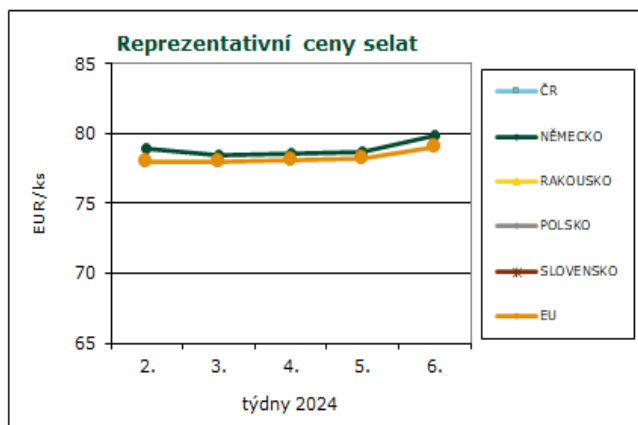


Reprezentativní ceny selat a mladých býků

(EUR/100 kg)

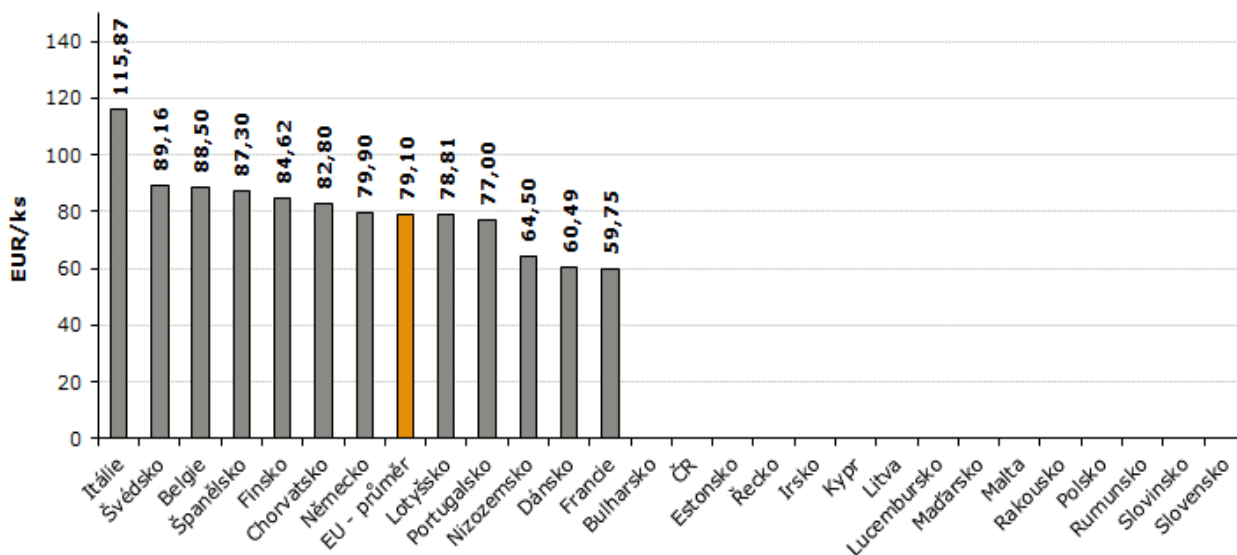
		Selata (€/ks)			Mladí býci tř. R3 (JUT za studena)		
		6. týden 24 5.2. – 11.2.	5. týden 24 29.1. – 4.2.	4. týden 24 22.1. – 28.1.	6. týden 24 5.2. – 11.2.	5. týden 24 29.1. – 4.2.	4. týden 24 22.1. – 28.1.
Belgie	BE	88,50	86,50	85,00	401,1	401,1	401,1
Bulharsko	BG	-	-	-	549,6	549,6	484,1
ČR	CZ	(*)	(*)	(*)	464,2	463,7	451,8
Dánsko	DK	60,49	60,50	60,48	418,9	410,9	424,3
Německo	DE	79,90	78,70	78,60	493,2	491,1	488,6
Estonsko	EE	(*)	(*)	(*)	-	-	(*)
Řecko	GR	-	-	-	502,3	505,3	502,6
Španělsko	ES	87,30	87,30	87,30	467,3	-	-
Francie	FR	59,75	60,00	60,00	512,2	505,9	504,7
Chorvatsko	HR	82,80	63,97	51,19	533,0	533,0	528,0
Irsko	IE	-	-	-	510,9	512,4	510,2
Itálie	IT	115,87	114,07	112,17	487,3	487,3	539,1
Kypr	CY	-	-	-	-	-	-
Lotyšsko	LV	78,81	72,97	79,87	417,9	-	-
Litva	LT	-	-	-	386,5	393,9	389,9
Lucembursko	LU	-	-	-	(*)	(*)	(*)
Maďarsko	HU	(*)	71,11	78,67	-	-	-
Malta	MT	-	-	-	-	-	-
Nizozemsko	NL	64,50	63,75	63,75	336,0	433,0	371,0
Rakousko	AT	-	-	-	493,2	493,6	496,5
Polsko	PL	-	-	-	484,3	485,5	484,5
Portugalsko	PT	77,00	73,00	73,00	514,9	502,8	506,4
Rumunsko	RO	-	-	-	483,0	483,1	482,9
Slovinsko	SI	-	-	-	494,3	495,6	494,2
Slovensko	SK	-	-	-	487,3	459,8	(*)
Finsko	FI	84,62	85,95	86,83	487,2	497,2	496,6
Švédsko	SE	89,16	84,28	87,45	527,1	521,9	511,0
EU		79,10	78,27	78,14	503,1	502,1	499,6
týdenní vývoj		1,1%	0,2%	0,2%	1,22	2,49	0,59

Pramen: Evropská komise, Pozn.: ceny selat jsou za kus o hmotnosti přibližně 25 kg, ceny jsou bez DPH a zahrnují dopravní náklady; (*) důvěrná data



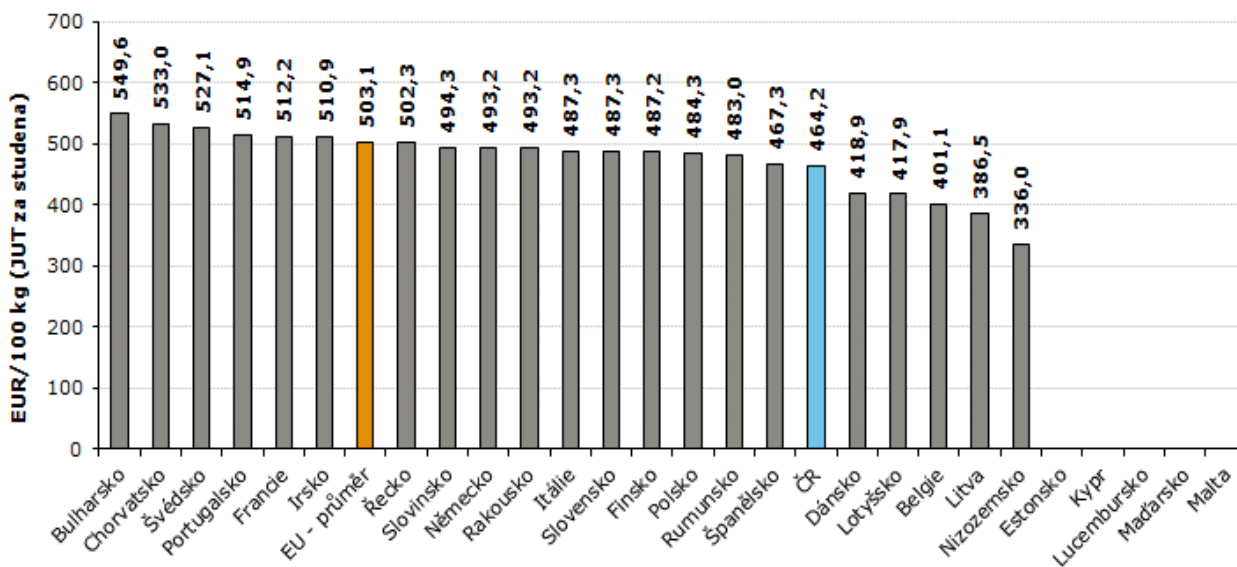


Ceny selat v 6. týdnu 2024



Pramen: Evropská komise, TIS^{ČR} SZIF; Pozn.: ceny jsou bez DPH

Ceny mladých býků JUT tř. R3 v 6. týdnu 2024



Pramen: Evropská komise, TIS^{ČR} SZIF; Pozn.: ceny jsou bez DPH a zahrnují dopravní náklady

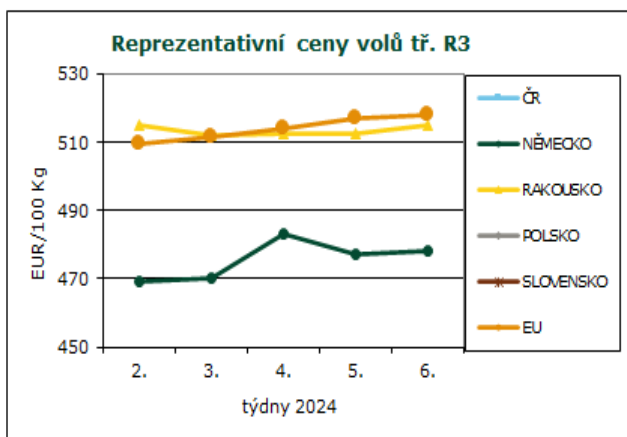
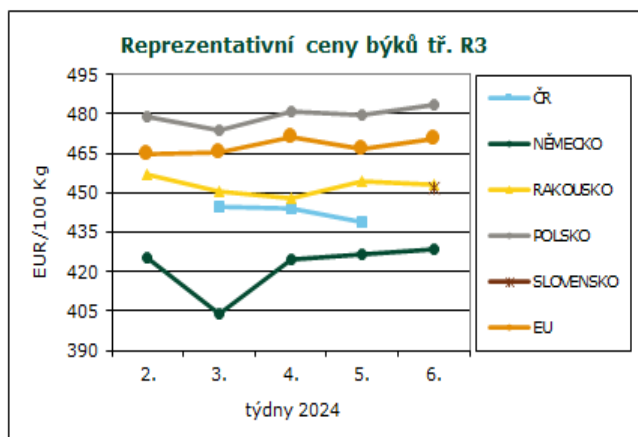


Reprezentativní ceny býků a volů

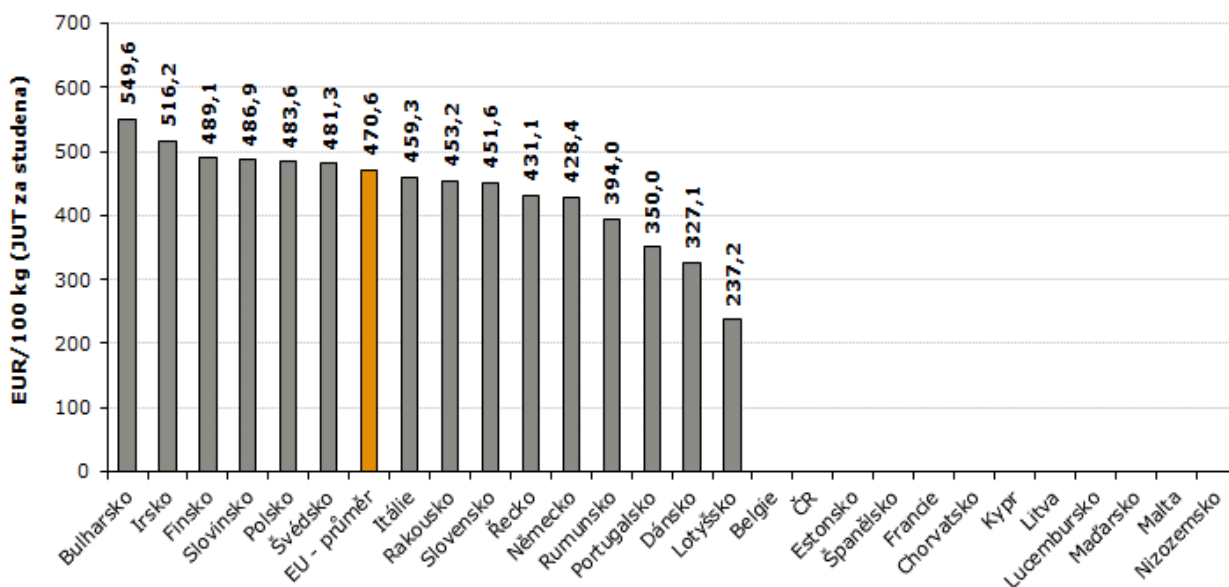
(EUR/100 kg)

		Býci nad 2 roky tř. R3 (JUT za studena)			Voli tř. R3 (JUT za studena)		
		6. týden 24	5. týden 24	4. týden 24	6. týden 24	5. týden 24	4. týden 24
		5.2. – 11.2.	29.1. – 4.2.	22.1. – 28.1.	5.2. – 11.2.	29.1. – 4.2.	22.1. – 28.1.
Belgie	BE	-	-	-	-	-	-
Bulharsko	BG	549,6	549,6	384,6	-	-	-
ČR	CZ	(*)	438,7	444,1	(*)	(*)	(*)
Dánsko	DK	327,1	327,2	312,7	458,6	419,2	428,5
Německo	DE	428,4	426,8	424,8	478,3	477,0	483,3
Estonsko	EE	-	-	-	-	-	-
Řecko	GR	431,1	423,3	443,6	518,1	519,2	515,5
Španělsko	ES	-	-	-	-	-	-
Francie	FR	-	-	-	-	-	-
Chorvatsko	HR	-	-	-	536,0	528,0	521,0
Irsko	IE	516,2	533,3	522,6	-	-	-
Itálie	IT	459,3	459,3	396,9	519,1	519,1	482,3
Kypr	CY	-	-	-	-	-	-
Lotyšsko	LV	237,2	237,2	237,2	-	-	-
Litva	LT	(*)	(*)	427,5	(*)	(*)	(*)
Lucembursko	LU	(*)	(*)	(*)	(*)	(*)	(*)
Maďarsko	HU	-	-	-	-	-	-
Malta	MT	-	-	-	-	-	-
Nizozemsko	NL	-	-	-	-	-	-
Rakousko	AT	453,2	454,6	448,2	515,1	512,4	512,4
Polsko	PL	483,6	479,5	480,9	-	-	-
Portugalsko	PT	350,0	346,2	454,6	362,0	430,0	430,0
Rumunsko	RO	394,0	394,0	460,2	454,8	454,9	454,7
Slovinsko	SI	486,9	491,8	488,5	502,1	502,1	502,1
Slovensko	SK	451,6	(*)	(*)	-	-	-
Finsko	FI	489,1	489,1	489,1	-	-	-
Švédsko	SE	481,3	468,5	474,9	520,2	511,0	525,1
EU		470,6	466,6	471,2	518,0	517,0	514,1
týdenní vývoj		3,97	-4,59	-0,32	0,95	2,95	2,36

Pramen: Evropská komise, Pozn.: ceny jsou bez DPH a zahrnují dopravní náklady, (*) důvěrná data

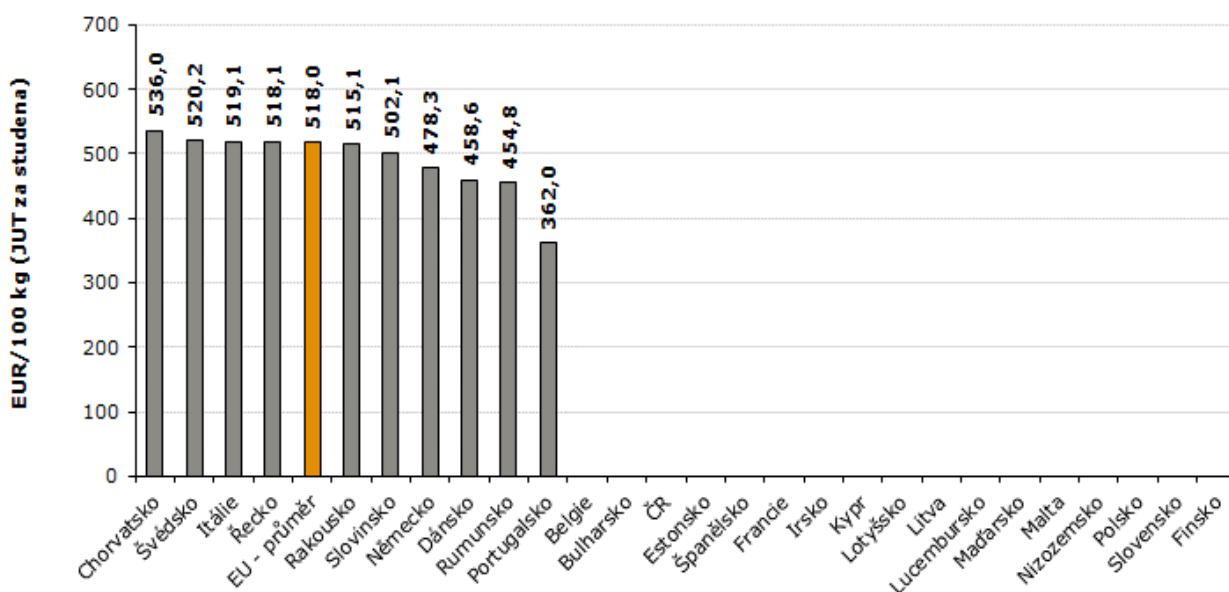


Ceny býků nad 2 roky JUT tř. R3 v 6. týdnu 2024



Pramen: Evropská komise, TIS^{ČR} SZIF; Pozn.: ceny jsou bez DPH a zahrnují dopravní náklady

Ceny volů JUT tř. R3 v 6. týdnu 2024



Pramen: Evropská komise, TIS^{ČR} SZIF; Pozn.: ceny jsou bez DPH a zahrnují dopravní náklady

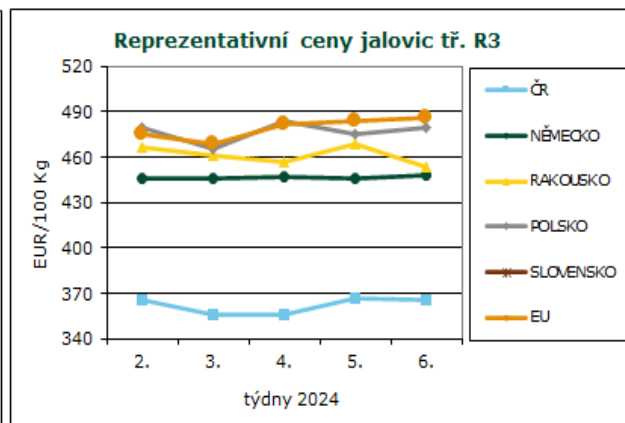
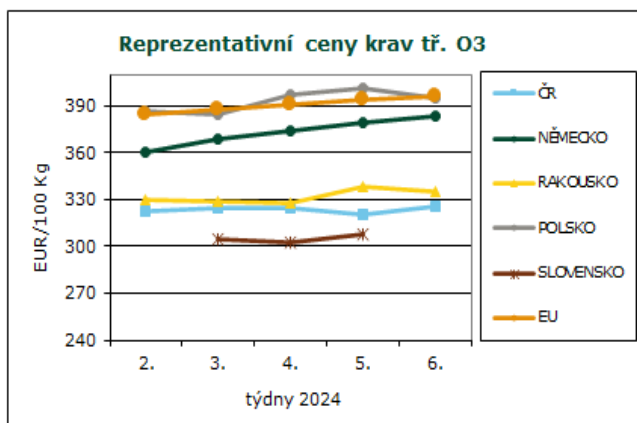


Reprezentativní ceny krav a jalovic

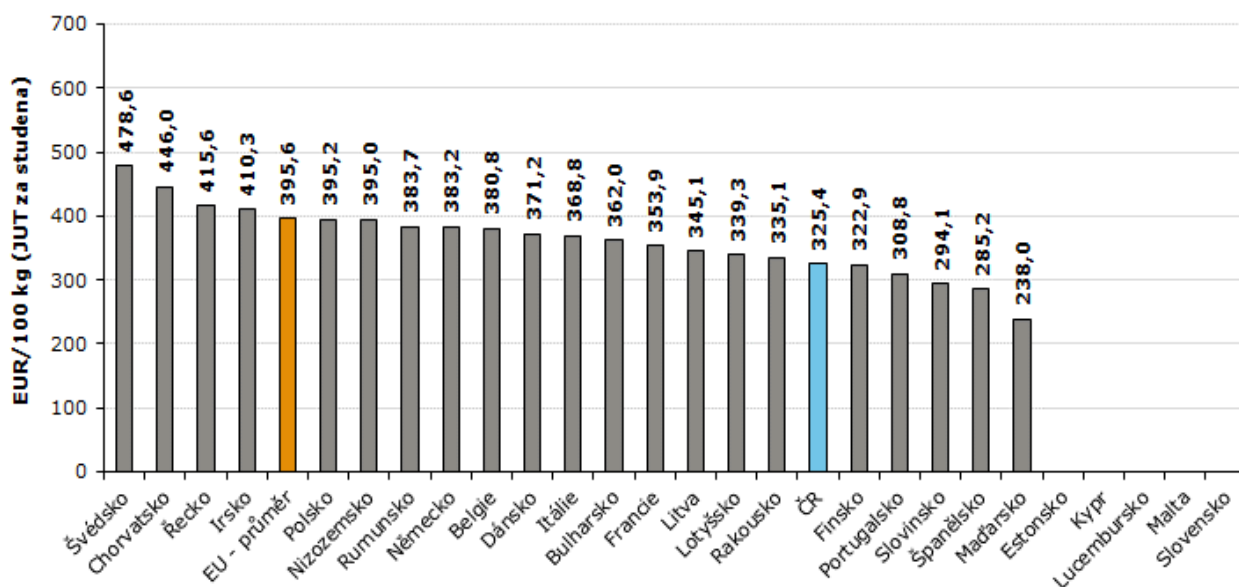
(EUR/100 kg)

		Krávy tř. O3 (JUT za studena)			Jalovice tř. R3 (JUT za studena)		
		6. týden 24	5. týden 24	4. týden 24	6. týden 24	5. týden 24	4. týden 24
		5.2. – 11.2.	29.1. – 4.2.	22.1. – 28.1.	5.2. – 11.2.	29.1. – 4.2.	22.1. – 28.1.
Belgie	BE	380,8	378,3	380,1	494,8	494,8	494,9
Bulharsko	BG	362,0	360,1	356,7	-	-	-
ČR	CZ	325,4	320,6	324,5	365,5	366,9	355,9
Dánsko	DK	371,2	377,0	377,8	414,7	420,2	415,1
Německo	DE	383,2	378,6	374,1	448,0	445,8	447,4
Estonsko	EE	(*)	(*)	(*)	-	-	(*)
Řecko	GR	415,6	411,0	415,6	517,9	519,5	517,6
Španělsko	ES	285,2	-	-	455,2	-	-
Francie	FR	353,9	347,7	348,4	501,2	493,1	495,7
Chorvatsko	HR	446,0	441,0	439,0	539,0	541,0	539,0
Irsko	IE	410,3	411,1	349,5	483,5	478,8	485,9
Itálie	IT	368,8	368,8	360,4	501,8	501,8	484,6
Kypr	CY	-	-	-	-	-	-
Lotyšsko	LV	339,3	333,0	323,2	338,3	327,7	389,8
Litva	LT	345,1	342,3	336,7	385,3	360,2	346,4
Lucembursko	LU	(*)	(*)	411,8	(*)	(*)	527,3
Maďarsko	HU	238,0	224,0	229,9	169,9	165,4	184,6
Malta	MT	-	-	-	-	-	-
Nizozemsko	NL	395,0	393,0	396,0	249,0	241,0	334,0
Rakousko	AT	335,1	338,2	327,9	453,7	469,1	456,7
Polsko	PL	395,2	401,2	397,2	479,9	475,8	483,4
Portugalsko	PT	308,8	327,1	313,3	505,6	486,7	489,9
Rumunsko	RO	383,7	372,2	376,4	443,5	427,5	439,0
Slovinsko	SI	294,1	296,5	304,8	457,2	457,3	446,9
Slovensko	SK	(*)	307,8	302,2	312,1	312,1	(*)
Finsko	FI	322,9	327,0	328,6	473,1	483,6	474,1
Švédsko	SE	478,6	468,8	468,9	498,7	498,2	473,7
EU		395,6	393,6	391,1	485,9	483,9	482,3
týdenní vývoj		2,32	2,49	2,28	2,25	1,61	11,74

Pramen: Evropská komise, Pozn.: ceny jsou bez DPH a zahrnují dopravní náklady, (*) důvěrná data

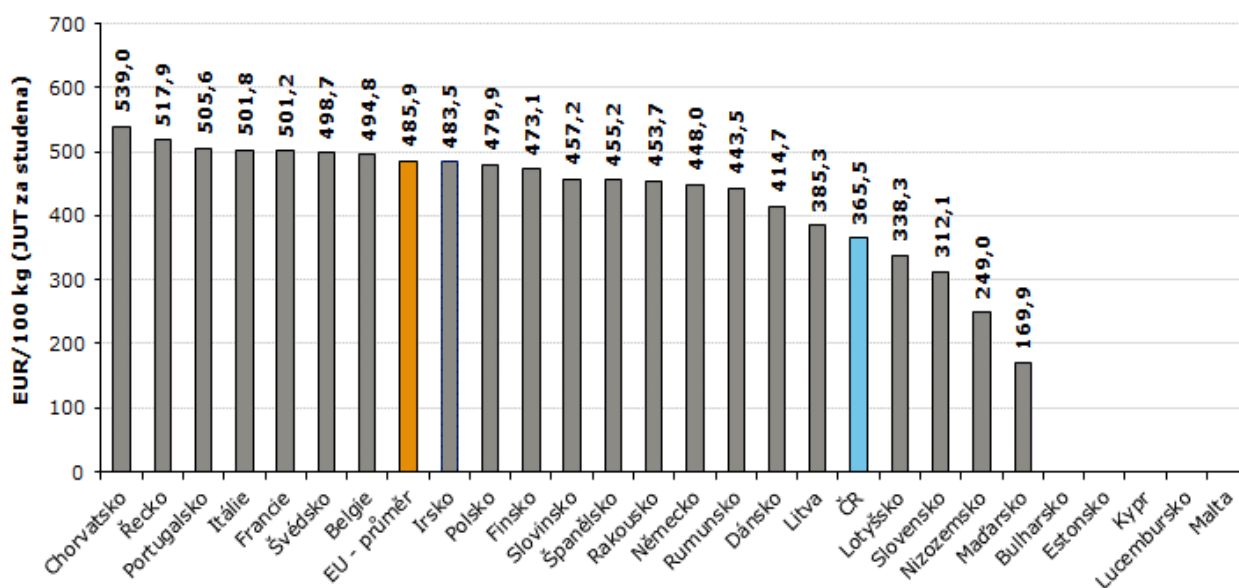


Ceny krav JUT tř. O3 v 6. týdnu 2024



Pramen: Evropská komise, TIS^{ČR} SZIF; Pozn.: ceny jsou bez DPH a zahrnují dopravní náklady,

Ceny jalovic JUT tř. R3 v 6. týdnu 2024



Pramen: Evropská komise, TIS^{ČR} SZIF; Pozn.: ceny jsou bez DPH a zahrnují dopravní náklady

**Kurz devizového trhu – Česká národní banka – platnost od 11. 3. 2024**

1 EUR - 25,325 Kč

Vydavatel

TIS ČR, SZIF

Státní zemědělský intervenční fond
Ve Smečkách 33, 110 00 Praha 1www.szif.cz**Odpovědný pracovník**Ing. Tomáš Materna
vedoucí oddělení
agrární informatikytel.: 703 197 498
fax: 222 871 591
e-mail: tomas.materna@szif.cz**Komoditní manager**Ing. Monika Trnková
Ing. Jana Bernáškovátel.: 703 197 491, 488
fax: 222 871 591
e-mail: monika.trnkova@szif.cz

Rozmnožování anebo rozšiřování tohoto zpravodaje nebo jeho části jakýmkoliv způsobem je zakázáno, s výjimkou případů povolených autorským zákonem nebo předchozího písemného souhlasu TIS^{ČR} SZIF. Údaje obsažené v tomto zpravodaji jsou pouze informativního charakteru a nemají závaznou povahu. Jejich citace je možná pouze s uvedením zdroje TIS^{ČR} SZIF.