



ZPRÁVA O TRHU HOVĚZÍHO A VEPŘOVÉHO MASA

Vývoj cen:

	7.	8. za studena
▲ Mladí býci tř. R	111,78	113,35 Kč/kg JUT
▼ Býci nad 2 r. tř. R	110,08	108,22 Kč/kg JUT
▲ Jalovice tř. R	87,31	88,47 Kč/kg JUT
▲ Krávy tř. O	78,01	79,16 Kč/kg JUT
▲ Prasata tř. SEU	52,02	52,78 Kč/kg JUT
▲ Prasata tř. S-P	52,00	52,76 Kč/kg JUT

Obsah:

Komoditní zpravodajství	1
Zpeněžování SEUROP, grafy	2-8
CZV a CPV za 27. 2. 2024	9-10
Denní vývoj CZV, grafy	11
Reprezentativní ceny, grafy	12-19
Informace ze zahraničí a ČR	20

Komoditní zpravodajství

Vývoj CZV jatečných zvířat

V průběhu 8. týdne (19. 2. – 25. 2. 2024) se ve sledovaných podnicích porazilo, klasifikovalo a ocenilo podle SEUROP normy o 12 kusů dospělého jatečného skotu méně než v předchozím týdnu. Klesly porážky jalovic (-47 ks), mladých býků (-6 ks) a volů (-1 ks). Opačný vývoj měly porážky býků starších 2 let (+40 ks) a krav (+2 ks). Největší podíl na porážkách měly v 8. týdnu krávy 47,0 %, dále byli mladí býci 28,4 %, jalovice 14,7 %, býci starší 2 let 9,8 % a voli 0,1 %. Celková cena skotu během 7. týdne stagnovala (+0,05 Kč/kg JUT) na 92,09 Kč/kg JUT. V 8. týdnu se tato cena zvýšila (+1,27 Kč/kg JUT) na 93,36 Kč/kg JUT. Celkové ceny kategorií se vyvíjely různě. Výrazně se zvýšila celková cena jalovic (+2,23 Kč/kg JUT), dosáhla hodnoty 84,15 Kč/kg JUT. Celková cena ml. býků také stoupla (+1,30 Kč/kg JUT) na hodnotu 112,35 Kč/kg JUT. Naopak klesla celková cena krav (-0,47 Kč/kg JUT) na hodnotu 76,87 Kč/kg JUT. Dále klesla celková cena býků starších dvou let (-0,39 Kč/kg JUT) na hodnotu 109,13 Kč/kg JUT. V 8. týdnu porážel voly jen 1 podnik z našich respondentů.

Za 1. až 8. týden 2024 dosáhly celkové ceny v průměru následujících hodnot: ml. býci 109,31 Kč/kg JUT, býci starších 2 let 107,24 Kč/kg JUT, krávy 75,31 Kč/kg JUT a jalovice 81,81 Kč/kg JUT. V meziročním srovnání rozdílly činí: u ml. býků +0,68 Kč/kg JUT, u býků starších 2 let -0,02 Kč/kg JUT, u krav -5,78 Kč/kg JUT a u jalovic -3,61 Kč/kg JUT.

V denním sledování 13ti vybraných podniků dosáhla CZV jat. býků tř. SEU v 7. týdnu 2024 v průměru 112,29 Kč/kg JUT a v 8. týdnu 113,05 Kč/kg JUT.

Cena jatečných prasat za třídy S-T v průběhu 7. týdne poskočila směrem nahoru (+1,96 Kč/kg JUT) a dosáhla hodnoty 51,87 Kč/kg JUT. Během 8. týdne tento vývoj pokračoval (+0,68 Kč/kg JUT) na hodnotu 52,55 Kč/kg JUT. V 8. týdnu bylo ve sledovaných podnicích poráženo o 1 032 kusů prasat více než v předchozím týdnu. Více prasat bylo poráženo v jakostních třídách: S (+652 ks), E (+402 ks), P (+2 kusy) a N (+182 ks). Naopak méně prasat bylo poráženo ve tř. U (-161 ks), R (-21 ks), O (-1 ks) a třídě T (-23 ks).

Do tříd SEU bylo zařazeno 98,5 % jatečných prasat za průměrnou cenu 52,78 Kč/kg JUT. Tato cena je vyšší (+0,76 Kč/kg JUT) ve srovnání s cenou z předchozího týdne. V 8. týdnu se průměrná porážková hmotnost v mase (JUT) pohybovala ve tř. S až P v rozpětí od 91 do 101 kg. V nejvíce zastoupené třídě S (54 %), dosáhla porážková hmotnost 91 kg JUT za studena, tj. o 1 kg méně oproti předchozímu 7. týdnu.

Za týdny 1. až 8. 2024 dosáhla cena prasat tř. SEU v průměru 51,46 Kč/kg JUT, tj. o 1,14 Kč/kg JUT více než za stejné období roku 2023 a o 19,59 Kč/kg JUT více než za stejné období roku 2022.

Z denního sledování CZV jatečných prasat tř. SEU 13ti vybraných podniků je vidět, že v 7. týdnu cena dosáhla v průměru 51,69 Kč/kg JUT a v 8. týdnu 52,05 Kč/kg JUT.

CZV v jednotlivých kategoriích jsou uváděny v Kč/kg JUT za studena.

Všechny výše uvedené ceny jsou realizační ceny bez DPH.

TISČR SZIF


CZV prasat za 7. týden (12. 2. – 18. 2. 2024) SEUROP Kč/kg JUT za studena 16 podniků

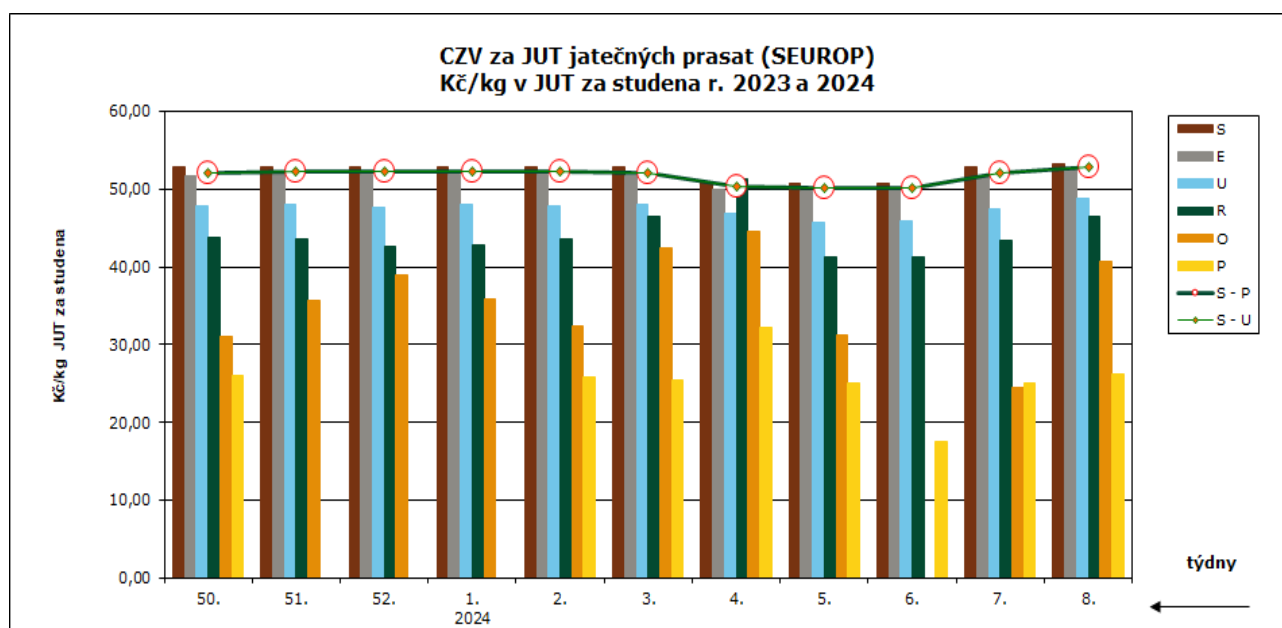
DRUH	JAKOST	Cena JUT	množství v kusech	hmotnost JUT (kg)	Zmasilost (%)	prům. hm. JUT	prům. hm. v živém	% zastoup. kusů
PRASATA	S	52,79	13 146	1 213 333	62,05	92	120	53,8%
	E	51,57	10 006	960 826	58,14	96	125	40,9%
	U	47,40	1 063	104 841	53,43	99	128	4,3%
	R	43,34	50	4 966	48,69	99	129	0,2%
	O	24,52	4	377	41,92	94	122	0,0%
	P	25,05	4	393	35,96	98	128	0,0%
	N	25,82	44	2 335	62,39	53	69	0,2%
	T	38,44	136	16 928	57,62	124	162	0,6%
	celkem S - T	51,87	24 453	2 304 000	59,96	94	122	100,0%
	celkem S - P	52,00	24 273	2 284 736	59,97	94	122	
celkem S - U	52,02	24 215	2 279 000	60,01	94	122	99,0%	

Pramen: TIS^{CR} SZIF; Pozn.: ceny jsou bez DPH a nezahrnují dopravní náklady; * důvěrný údaj

CZV prasat za 8. týden (19. 2. – 25. 2. 2024) SEUROP Kč/kg JUT za studena 16 podniků

DRUH	JAKOST	Cena JUT	množství v kusech	hmotnost JUT (kg)	Zmasilost (%)	prům. hm. JUT	prům. hm. v živém	% zastoup. kusů
PRASATA	S	53,23	13 798	1 262 180	62,09	91	119	54,1%
	E	52,57	10 408	994 094	58,19	96	124	40,8%
	U	48,72	902	89 122	53,58	99	128	3,5%
	R	46,44	29	2 922	48,15	101	131	0,1%
	O	40,72	3	285	42,94	95	124	0,0%
	P	26,22	6	593	35,85	99	128	0,0%
	N	26,18	226	10 492	62,18	46	60	0,9%
	T	36,67	113	13 981	57,56	124	161	0,4%
	celkem S - T	52,55	25 485	2 373 669	60,09	93	121	100,0%
	celkem S - P	52,76	25 146	2 349 196	60,09	93	121	
celkem S - U	52,78	25 108	2 345 396	60,12	93	121	98,5%	

Pramen: TIS^{CR} SZIF; Pozn.: ceny jsou bez DPH a nezahrnují dopravní náklady; * důvěrný údaj



Pramen: TIS^{CR} SZIF; Pozn.: ceny jsou bez DPH a nezahrnují dopravní náklady


CZV skotu za 7. týden (12. 2. – 18. 2. 2024) SEUROP Kč/kg JUT za studena 16 podniků

DRUH	JAKOST	Číslo řádku	Cena JUT	množství v kusech	hmotnost JUT	prům.hm. JUT	prům.hm. v živém	zastoupení v jak. tř.	
MLADÍ BÝCI	Celkem dle SEUROP	1	111,04	553	211 996	383	696	100,0%	
	z toho S	2							
	15 podniků	E	3	119,15	15	7 225	482	875	2,7%
		U	4	113,29	186	78 903	424	770	33,6%
		z toho U2	5	113,30	179	76 352	427	774	32,4%
		z toho U3	6	113,04	7	2 551	364	662	1,3%
		R	7	111,78	199	76 083	382	694	36,0%
		z toho R2	8	111,20	166	62 915	379	688	30,0%
		z toho R3	9	114,76	25	10 155	406	738	4,5%
		O	10	106,19	137	44 847	327	594	24,8%
		z toho O2	11	105,55	94	30 093	320	581	17,0%
		z toho O3	12	107,37	35	12 302	351	638	6,3%
		P	13	95,89	16	4 938	309	560	2,9%
	BÝCI	Celkem dle SEUROP	14	109,52	149	55 364	372	675	100,0%
z toho S		15							
13 podniků		E	16	*	1	551	551	1000	0,7%
		U	17	113,50	38	16 462	433	787	25,5%
		R	18	110,08	69	26 287	381	692	46,3%
		z toho R3	19	109,69	8	3 617	452	821	5,4%
		O	20	106,64	29	9 673	334	606	19,5%
		P	21	86,42	12	2 391	199	362	8,1%
VOLI	Celkem dle SEUROP	22	*	2	675	338	613	100,0%	
	z toho S	23							
	1 podnik	E	24						
		U	25						
		z toho U2	26						
		z toho U3	27						
		z toho U4	28						
		R	29	*	2	675	338	613	100,0%
		z toho R3	30						
		z toho R4	31						
		O	32						
		z toho O3	33						
		z toho O4	34						
	P	35							
KRÁVY	celkem dle SEUROP	36	77,35	903	279 249	309	599	100,0%	
	z toho S	37							
	11 podniků	E	38						
		U	39	88,94	54	22 961	425	824	6,0%
		R	40	84,53	203	72 843	359	695	22,5%
		z toho R3	41	84,13	75	27 448	366	709	8,3%
		z toho R4	42	86,71	34	12 943	381	738	3,8%
		O	43	78,01	430	131 410	306	592	47,6%
		z toho O2	44	77,82	287	84 772	295	572	31,8%
		z toho O3	45	79,34	109	35 817	329	637	12,1%
		z toho O4	46	78,78	19	6 665	351	680	2,1%
		P	47	60,50	216	52 035	241	467	23,9%
		z toho P2	48	63,43	125	30 790	246	477	13,8%
		z toho P3	49	48,46	8	1 906	238	462	0,9%



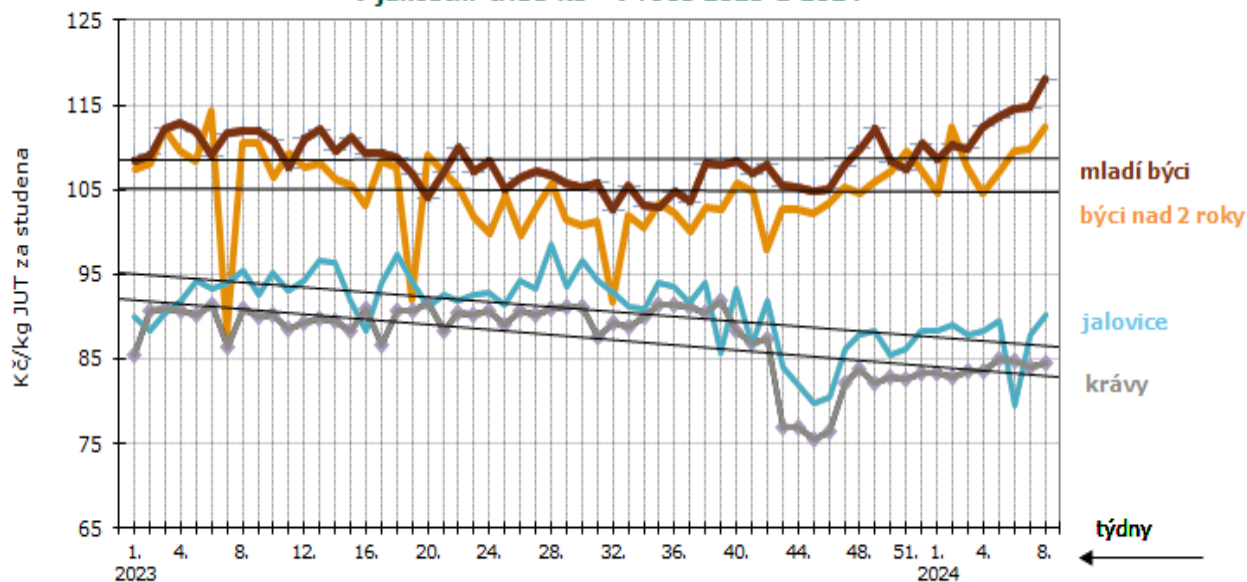
CZV skotu za 7. týden SEUROP Kč/kg JUT za studena

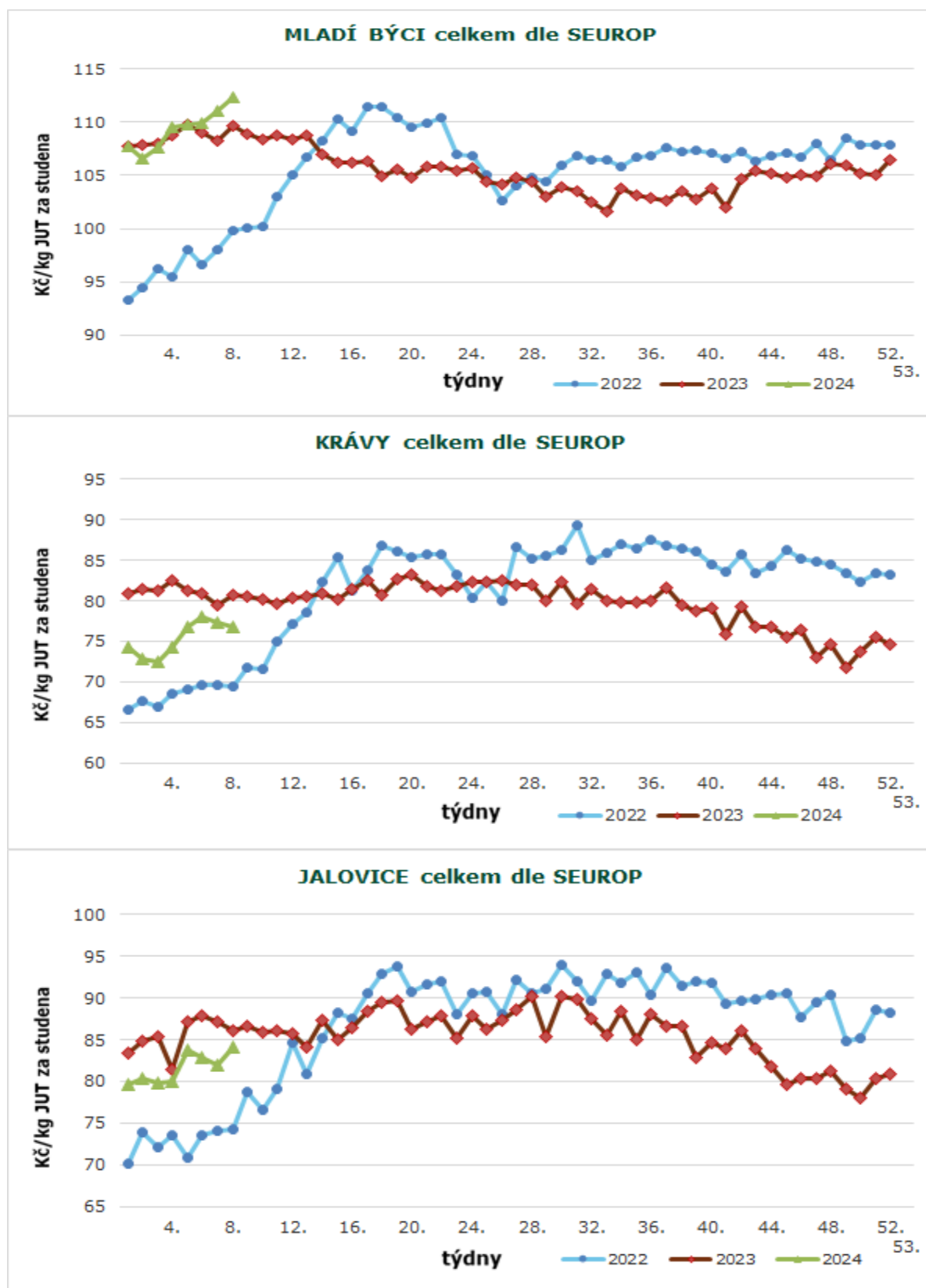
pokračování tabulky

DRUH	JAKOST	Číslo řádku	Cena JUT	množství v kusech	hmotnost JUT	prům.hm. JUT	prům.hm. v živém	zastoupení v jak. tř.	
JALOVICE	celkem dle SEUROP	50	81,92	331	86 491	261	493	100,0%	
	z toho S	51							
	11 podniků	E	52						
		U	53	94,80	12	4 267	356	671	3,6%
	z toho U2	54	94,50	4	1 127	282	532	1,2%	
	z toho U3	55	95,00	4	1 431	358	675	1,2%	
		R	56	87,31	53	16 558	312	590	16,0%
	z toho R2	57	86,18	28	7 675	274	517	8,5%	
	z toho R3	58	87,95	10	3 299	330	623	3,0%	
	z toho R4	59	87,14	10	3 716	372	701	3,0%	
		O	60	82,11	210	55 604	265	500	63,4%
	z toho O2	61	80,82	121	29 983	248	468	36,6%	
	z toho O3	62	83,15	47	13 279	283	533	14,2%	
	z toho O4	63	85,49	29	9 024	311	587	8,8%	
	P	64	66,48	56	10 062	180	339	16,9%	
SKOT celkem	(ř. 1,14,22,36,50)	65	92,09	1 938	633 775	327			

Pramen: TIS^{ČR} SZIF; Pozn. (*) důvěrný údaj; ceny jsou bez DPH a nezahrnují dopravní náklady

Týdenní vývoj CZV jatečných býků, krav a jalovic v jakostní třídě R3 v roce 2023 a 2024

Pramen: TIS^{ČR} SZIF; ceny jsou bez DPH a nezahrnují dopravní náklady



Pramen: TIS^{ČR} SZIF, Pozn.: ceny jsou bez DPH a nezahrnují dopravní náklady

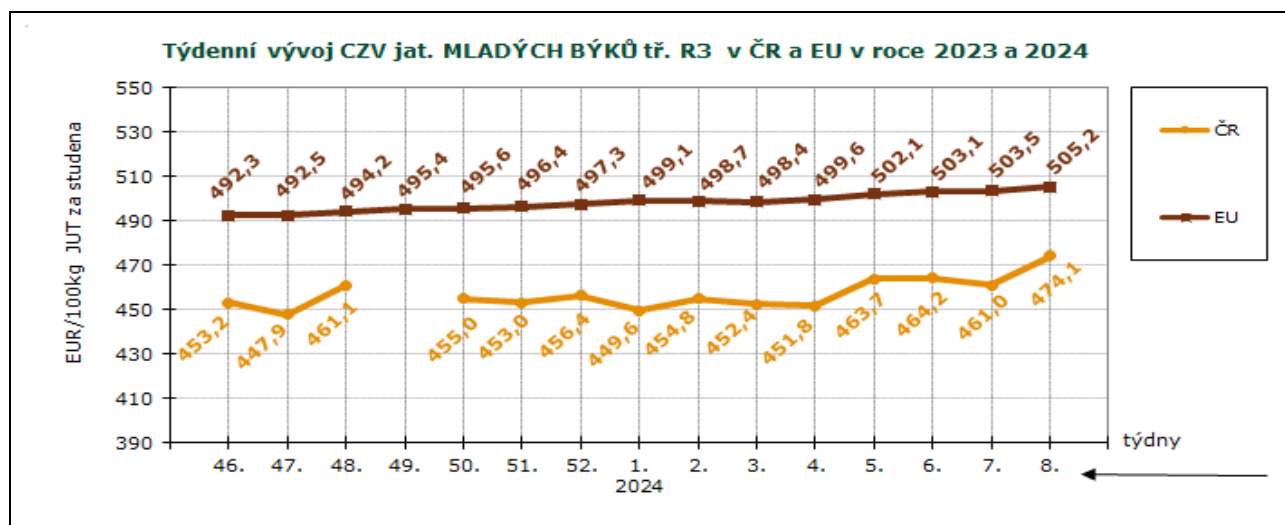
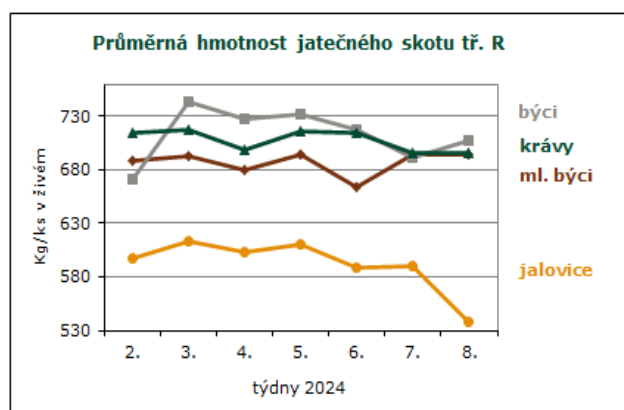
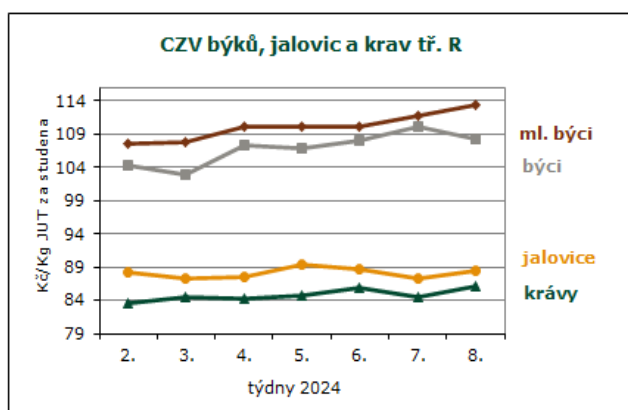

CZV skotu za 8. týden (19. 2. – 25. 2. 2024) SEUROP Kč/kg JUT za studena 17 podniků

DRUH	JAKOST	Číslo řádku	Cena JUT	množství v kusech	hmotnost JUT	prům.hm. JUT	prům.hm. v živém	zastoupení v jak. tř.	
MLADÍ BÝCI	Celkem dle SEUROP	1	112,35	547	212 326	388	705	100,0%	
	z toho S	2							
	14 podniků	E	3	120,75	22	10 875	494	897	4,0%
		U	4	114,52	178	77 459	435	790	32,5%
		z toho U2	5	114,37	169	73 288	434	787	30,9%
		z toho U3	6	117,18	9	4 170	463	841	1,6%
		R	7	113,35	208	79 587	383	695	38,0%
		z toho R2	8	111,84	141	52 618	373	678	25,8%
		z toho R3	9	118,04	46	18 901	411	746	8,4%
		O	10	105,57	127	40 891	322	585	23,2%
		z toho O2	11	106,55	93	29 532	318	577	17,0%
		z toho O3	12	105,28	19	7 084	373	677	3,5%
		P	13	94,47	12	3 514	293	532	2,2%
BÝCI	Celkem dle SEUROP	14	109,13	189	75 446	399	725	100,0%	
	z toho S	15							
	14 podniků	E	16	119,61	13	7 198	554	1005	6,9%
		U	17	113,67	56	26 191	468	849	29,6%
		R	18	108,22	74	28 804	389	707	39,2%
		z toho R3	19	112,33	5	2 240	448	813	2,6%
		O	20	97,90	39	11 571	297	539	20,6%
	P	21	86,43	7	1 682	240	436	3,7%	
VOLI	Celkem dle SEUROP	22	*	1	384	384	697	100,0%	
	z toho S	23							
	1 podnik	E	24						
		U	25						
		z toho U2	26						
		z toho U3	27						
		z toho U4	28						
		R	29						
		z toho R3	30						
		z toho R4	31						
		O	32	*	1	384	384	697	100,0%
		z toho O3	33						
		z toho O4	34						
	P	35							
KRÁVY	celkem dle SEUROP	36	76,87	905	274 925	304	589	100,0%	
	z toho S	37							
	14 podniků	E	38						
		U	39	88,81	35	14 592	417	808	3,9%
		R	40	86,05	158	56 708	359	696	17,5%
		z toho R3	41	84,50	43	16 041	373	723	4,8%
		z toho R4	42	91,13	42	16 019	381	739	4,6%
		O	43	79,16	464	142 765	308	596	51,3%
		z toho O2	44	78,86	281	82 284	293	567	31,0%
		z toho O3	45	80,16	126	42 078	334	647	13,9%
		z toho O4	46	80,68	36	12 907	359	695	4,0%
		P	47	60,09	248	60 859	245	476	27,4%
		z toho P2	48	65,76	143	36 782	257	498	15,8%
		z toho P3	49	46,67	39	9 207	236	458	4,3%

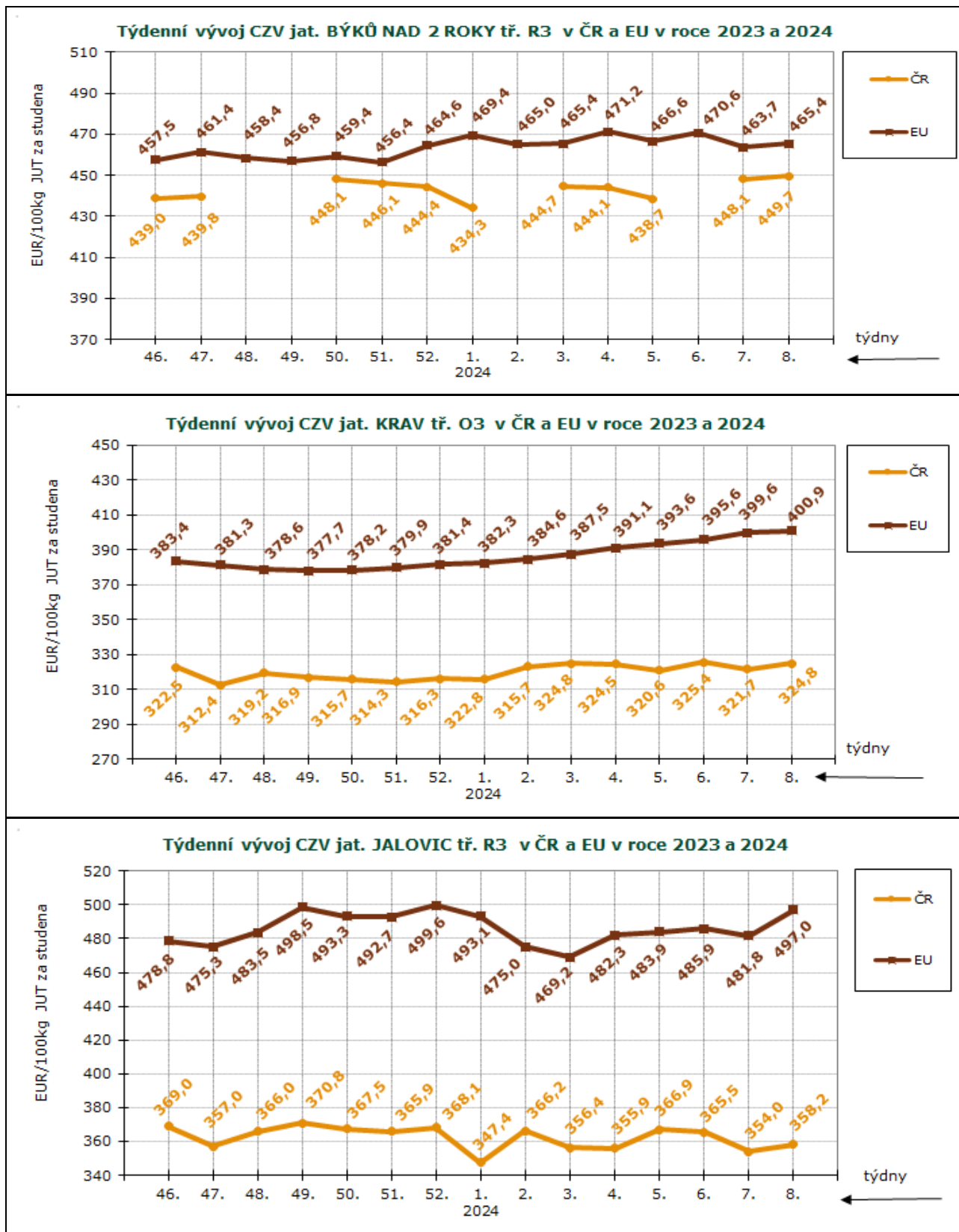

CZV skotu za 8. týden SEUROP Kč/kg JUT za studena
pokračování tabulky

DRUH	JAKOST	Číslo řádku	Cena JUT	množství v kusech	hmotnost JUT	prům.hm. JUT	prům.hm. v živém	zastoupení v jak. tř.
JALOVICE	celkem dle SEUROP	50	84,15	284	75 003	264	498	100,0%
	z toho S	51						
11 podniků	E	52						
	U	53	95,93	16	5 437	340	641	5,6%
	z toho U2	54	97,73	10	2 959	296	558	3,5%
	z toho U3	55	93,69	5	2 022	404	763	1,8%
	R	56	88,47	55	15 661	285	537	19,4%
	z toho R2	57	87,97	42	11 558	275	519	14,8%
	z toho R3	58	90,33	8	2 424	303	572	2,8%
	z toho R4	59	91,19	4	1 435	359	677	1,4%
	O	60	83,04	188	49 687	264	499	66,2%
	z toho O2	61	81,50	92	21 807	237	447	32,4%
	z toho O3	62	84,42	56	16 290	291	549	19,7%
	z toho O4	63	86,63	24	8 033	335	632	8,5%
	P	64	65,98	25	4 217	169	318	8,8%
SKOT celkem	(ř. 1,14,22,36,50)	65	93,36	1 926	638 083	331		

Pramen: TIS^{CR} SZIF; Pozn. (*) důvěrný údaj; ceny jsou bez DPH a nezahrnují dopravní náklady



Pramen: TIS^{CR} SZIF, Evropská komise; Pozn.: ceny jsou bez DPH a zahrnují dopravní náklady



Pramen: TISČR SZIF, Evropská komise; Pozn.: ceny jsou bez DPH a zahrnují dopravní náklady



Ceny zemědělských výrobců skotu a prasat za 27. 2. 2024 Kč/kg v JUT za studena

Druh	za 27. 2. 24	za 13. 2. 24	za 27. 2. 23	Index (%) k 13. 2. 24	Index (%) k 27. 2. 23
SKOT jakostních tříd SEUR	107,28	106,38	105,64	100,8	101,6
Mladí býci+býci+voli Celkem	112,22	111,24	109,40	100,9	102,6
Mladí býci+býci+voli tř. SEUR	115,22	114,61	112,44	100,5	102,5
Jalovice celkem	83,90	83,50	93,37	100,5	89,9
Jalovice tř. SEUR	93,25	91,00	96,78	102,5	96,4
Krávy Celkem	80,72	80,37	81,56	100,4	99,0
Krávy tř. EUR	91,63	90,37	91,50	101,4	100,1
Telata mléčná	-	-	-	-	-
Prasata Celkem	52,30	50,67	52,36	103,2	99,9
Prasata tř. SEU	52,44	51,42	52,63	102,0	99,6
Ovce a kozy	-	-	-	-	-

Pramen: TIS^{ČR} SZIF; Pozn.: ceny jsou bez DPH a nezahrnují dopravní náklady, * důvěrný údaj

Ceny průmysl. výrobců vybraných druhů výsekového masa za 27. 2. 2024 v Kč/kg

Druh	za 27. 2. 24	za 13. 2. 24	za 27. 2. 23	Index (%) k 13. 2. 24	Index (%) k 27. 2. 23
HOVĚZÍ MASO VÝSEKOVÉ					
H. čtvrt' přední I.	130,02	129,31	117,80	100,5	110,4
H. čtvrt' zadní I.	134,25	137,54	125,16	97,6	107,3
H. přední bez kosti - prům.	162,93	159,82	156,26	101,9	104,3
H. zadní bez kosti - prům.	195,09	190,90	180,61	102,2	108,0
H. přední s kostí - prům.	111,12	116,32	103,38	95,5	107,5
H. svíčková vč. KÚ - prům.	537,75	555,54	534,04	96,8	100,7
H. roštěná vč. KÚ - prům.	241,28	242,03	251,71	99,7	95,9
VEPŘOVÉ MASO VÝSEK.					
V. předek	75,66	74,68	74,13	101,3	102,1
V. kýta s kostí	64,95	73,52	70,20	88,3	92,5
V. pečeně	97,22	105,02	91,85	92,6	105,8
V. krkovice	102,45	105,03	86,85	97,5	118,0
V. bok	77,51	71,72	82,93	108,1	93,5
V. kýta bez kosti	101,91	99,79	100,12	102,1	101,8
V. plec bez kosti	92,09	78,49	94,06	117,3	97,9
V. 1/2 se sádlem, s hl. a noh.	63,45	62,90	63,67	100,9	99,7
V. 1/2 bez sádla, s hl. a noh.	69,05	70,28	53,15	98,2	129,9
V. 1/2 bez hl.-kostry speciál	72,73	72,20	73,53	100,7	98,9

Pramen: TIS^{ČR} SZIF; Pozn.: ceny jsou bez DPH

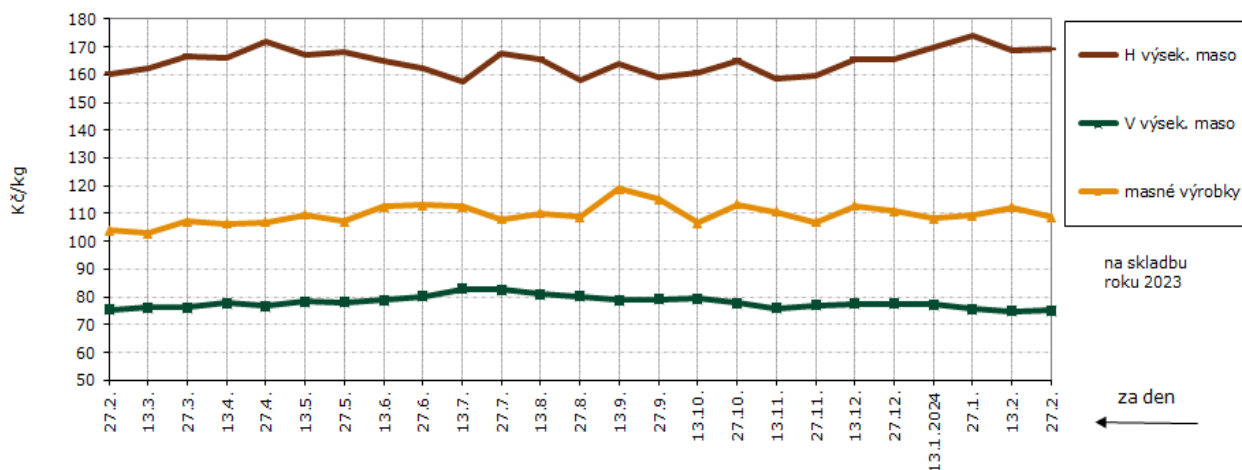


Ceny průmysl. výrobců masných výrobků za 27. 2. 2024 v Kč/kg

Druh	za 27. 2. 24	za 13. 2. 24	za 27. 2. 23	Index (%) k 13. 2. 24	Index (%) k 27. 2. 23
MASNÉ VÝROBKY					
Špekáčky	107,74	113,93	99,82	94,6	107,9
Jemné párky	133,81	99,58	93,27	134,4	143,5
Obyčejné párky	80,49	91,51	89,62	88,0	89,8
Slovenský salám	66,03	62,98	63,69	104,8	103,7
Gothajský salám	87,00	84,58	64,32	102,9	135,3
Šunkový salám	104,26	109,58	103,13	95,1	101,1
Turistický trvanlivý	111,92	121,84	113,76	91,9	98,4
Vysočina	112,32	126,73	113,95	88,6	98,6
Selský salám	116,91	125,55	100,17	93,1	116,7
Poličan	144,14	142,34	137,02	101,3	105,2
Debrecínská pečeně	138,84	128,37	119,78	108,2	115,9
Anglická slanina	137,37	140,17	134,02	98,0	102,5
Lahůdkové játrovky	91,74	87,46	80,52	104,9	113,9
Uzená rolovaná plec	115,77	130,72	112,86	88,6	102,6
Vepřová šunka dušená	132,89	130,53	125,66	101,8	105,8
KONZERVY – ceny přepočtené na 1 kg					
H. ve vlastní šťávě I.j. prům.	-	-	-	-	-
V. ve vlastní šťávě I.j. prům.	-	-	-	-	-
Játrová paštika prům.	-	-	-	-	-
Šunka v plechu a fólii prům.	*	*	*	-	-
VEPŘOVÉ SÁDLO					
V. sádlo syr. s kůží	-	-	-	-	-
V. sádlo syr. bez kůže	49,07	56,44	53,51	86,9	91,7
Škvař. sádlo pro VO - prům.	65,80	63,08	62,25	104,3	105,7

Pozn.: * méně než 3 respondenti

Vývoj cen průmyslových výrobců bez DPH v r. 2023 a 2024



Pramen: TIS ČR SZIF; Pozn.: ceny jsou bez DPH

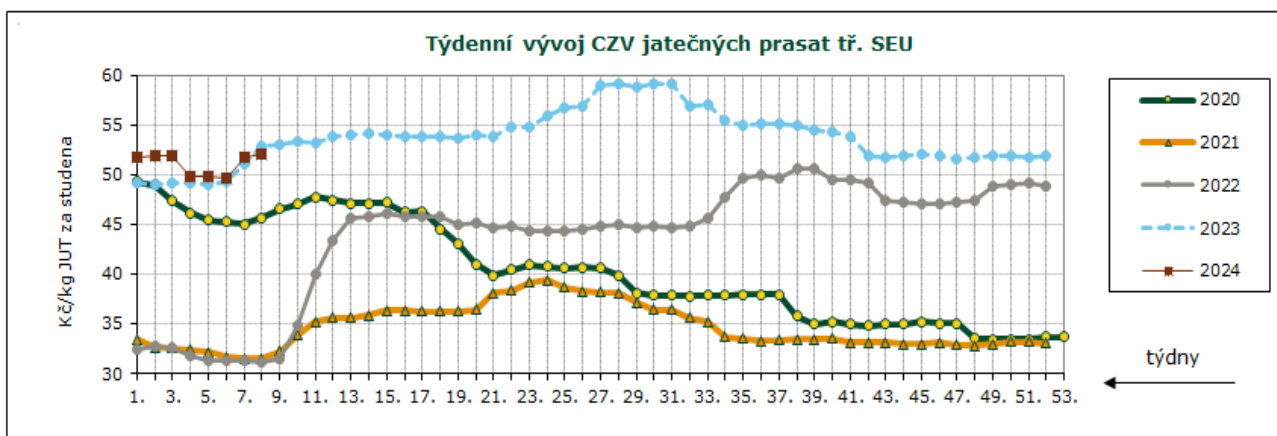
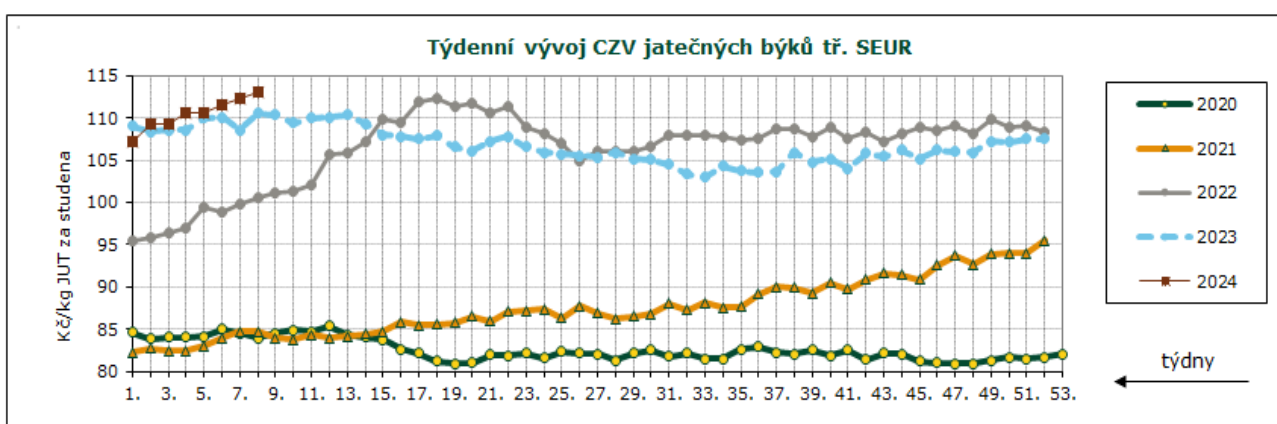


Průměrné ceny JUT jatečných prasat tř. SEU v Kč/kg za studena

týden	35.	36.	37.	38.	39.	40.	41.	42.	43.	44.	45.	46.	47.
ceny	55,02	55,16	55,09	54,92	54,45	54,29	53,77	51,90	51,70	51,84	52,01	51,84	51,65
týden	48.	49.	50.	51.	52.	1.2024	2.	3.	4.	5.	6.	7.	8.
ceny	51,78	51,86	51,92	51,82	51,88	51,80	51,92	51,94	49,86	49,82	49,68	51,69	52,05

Průměrné ceny JUT jatečných býků tř. SEUR v Kč/kg za studena

týden	35.	36.	37.	38.	39.	40.	41.	42.	43.	44.	45.	46.	47.
ceny	103,75	103,59	103,68	105,96	104,78	105,17	104,01	105,77	105,44	106,17	105,20	106,16	105,99
týden	48.	49.	50.	51.	52.	1.2024	2.	3.	4.	5.	6.	7.	8.
ceny	105,93	107,27	107,16	107,57	107,52	107,28	109,21	109,30	110,60	110,64	111,55	112,29	113,05

Pramen: TIS^{ČR} SZIFDenní vývoj nákupních cen (CZV) 13 podniků
JATEČNÁ PRASATA tř. SEU v Kč/kg JUT za studena

	12.2.	13.2.	14.2.	15.2.	16.2.	19.2.	20.2.	21.2.	22.2.	23.2.
2023	51,46	50,45	51,17	51,28	51,05	52,97	52,44	53,03	53,52	52,80
2024	51,70	51,73	51,55	52,04	51,58	51,94	51,89	52,27	51,98	52,13

JATEČNÍ BÝCI tř. SEUR v Kč/kg JUT za studena

	12.2.	13.2.	14.2.	15.2.	16.2.	19.2.	20.2.	21.2.	22.2.	23.2.
2023	109,15	105,05	111,77	109,87	108,30	112,29	106,14	111,24	112,21	110,61
2024	108,52	111,69	113,55	112,12	113,01	112,58	111,66	113,10	114,79	113,08

Pramen: TIS ČR SZIF; Pozn.: ceny jsou bez DPH a nezahrnují dopravní náklady;

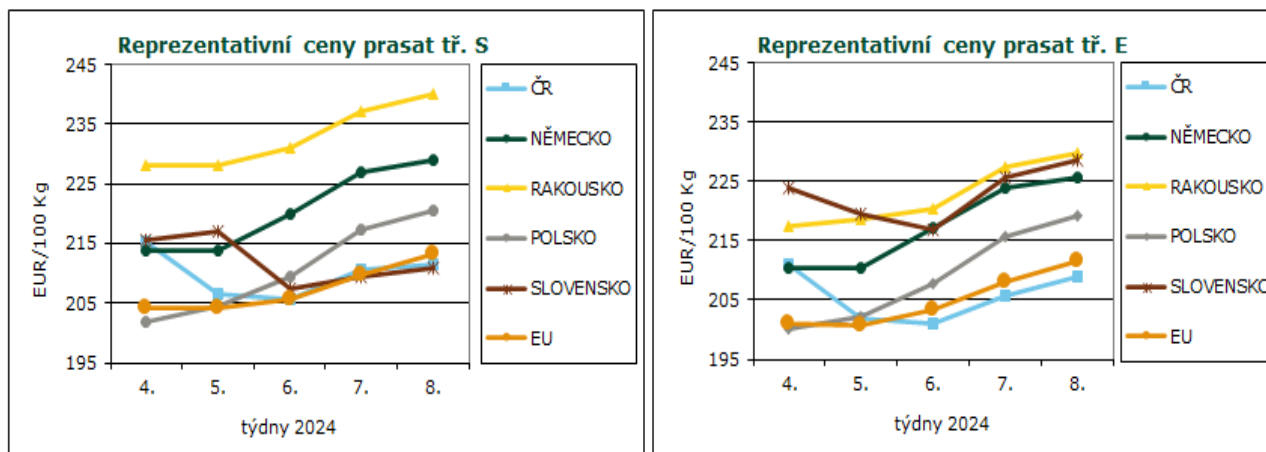


Reprezentativní ceny prasat

(EUR/100 kg)

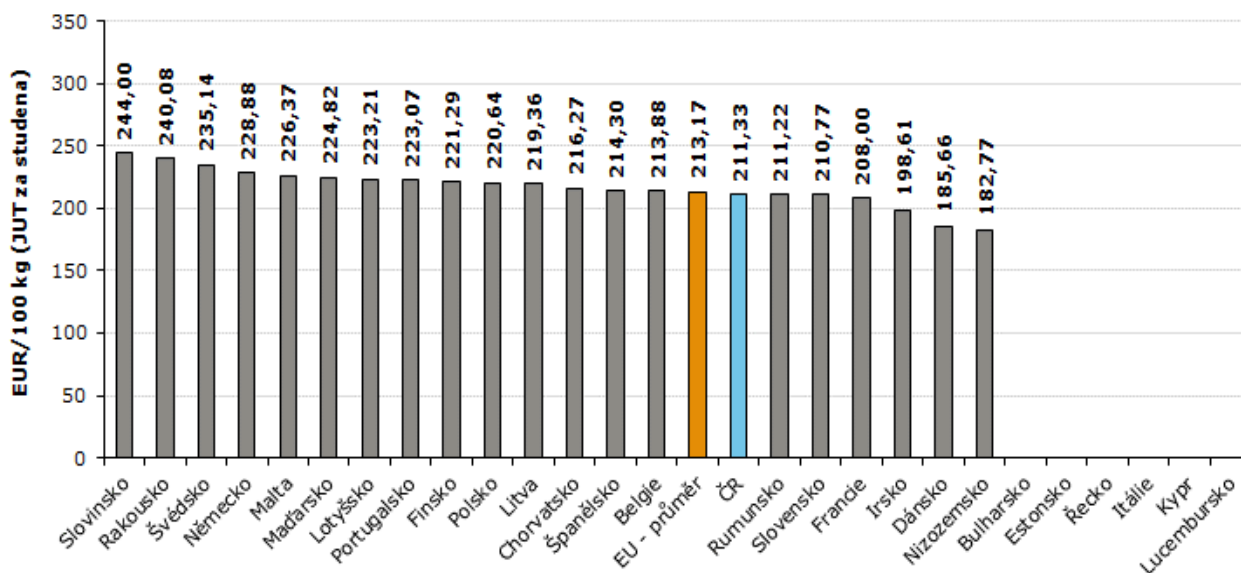
		Prasata tř. S (JUT za studena)			Prasata tř. E (JUT za studena)		
		8. týden 24 19.2. – 25.2.	7. týden 24 12.2. – 18.2.	6. týden 24 5.2. – 11.2.	8. týden 24 19.2. – 25.2.	7. týden 24 12.2. – 18.2.	6. týden 24 5.2. – 11.2.
Belgie	BE	213,88	210,74	201,50	207,49	204,22	194,90
Bulharsko	BG	-	-	-	254,96	252,66	252,84
ČR	CZ	211,33	210,52	205,58	208,89	205,83	201,06
Dánsko	DK	185,66	183,25	183,21	182,44	179,89	179,85
Německo	DE	228,88	226,84	220,07	225,70	223,90	217,02
Estonsko	EE	(*)	(*)	(*)	(*)	(*)	(*)
Řecko	GR	(*)	(*)	234,13	(*)	(*)	234,13
Španělsko	ES	214,30	210,27	208,36	204,47	199,94	199,21
Francie	FR	208,00	203,00	201,00	199,00	195,00	193,00
Chorvatsko	HR	216,27	218,78	214,42	207,88	204,14	197,95
Irsko	IE	198,61	194,92	191,11	197,85	194,56	190,61
Itálie	IT	-	-	-	-	-	-
Kypr	CY	-	-	-	255,67	255,12	254,34
Lotyšsko	LV	223,21	217,35	210,06	231,71	229,30	219,77
Litva	LT	219,36	211,74	207,62	223,04	216,95	209,62
Lucembursko	LU	(*)	(*)	(*)	(*)	(*)	(*)
Maďarsko	HU	224,82	216,07	206,82	219,18	210,31	199,67
Malta	MT	226,37	224,83	(*)	225,58	224,15	(*)
Nizozemsko	NL	182,77	178,00	171,82	181,63	176,86	170,68
Rakousko	AT	240,08	237,22	230,95	229,69	227,37	220,27
Polsko	PL	220,64	217,20	209,57	219,20	215,60	207,72
Portugalsko	PT	223,07	219,22	216,90	223,90	220,02	217,96
Rumunsko	RO	211,22	210,64	212,88	211,23	210,49	213,40
Slovinsko	SI	244,00	239,71	231,29	226,62	222,24	214,59
Slovensko	SK	210,77	209,32	207,44	228,59	225,69	216,80
Finsko	FI	221,29	221,28	221,44	213,31	213,93	213,84
Švédsko	SE	235,14	232,01	234,25	230,86	229,00	231,15
EU		213,17	209,73	205,71	211,47	208,13	203,24
týdenní vývoj		+ 1,6%	+ 2,0%	+ 0,7%	+ 1,6%	+ 2,4%	+ 1,2%

Pramen: Evropská komise, Pozn.: ceny jsou bez DPH a zahrnují dopravní náklady; (*) důvěrná data



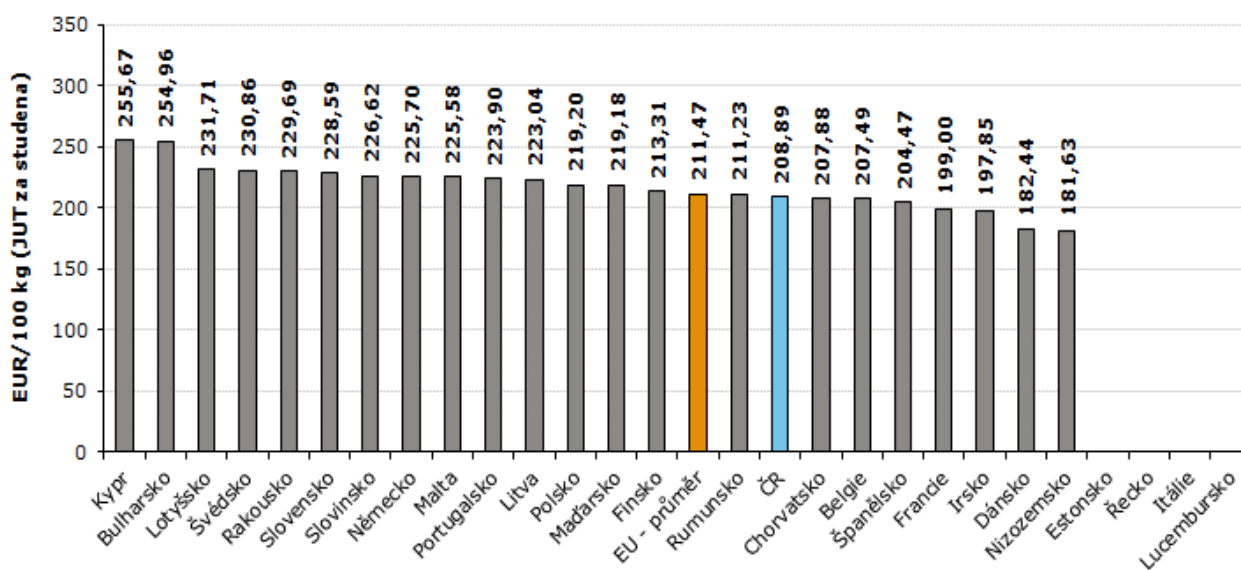


Ceny prasat JUT tř. S v 8. týdnu 2024



Pramen: Evropská komise, TIS^{ČR} SZIF; Pozn.: ceny jsou bez DPH a zahrnují dopravní náklady

Ceny prasat JUT tř. E v 8. týdnu 2024



Pramen: Evropská komise, TIS^{ČR} SZIF; Pozn.: ceny jsou bez DPH a zahrnují dopravní náklady

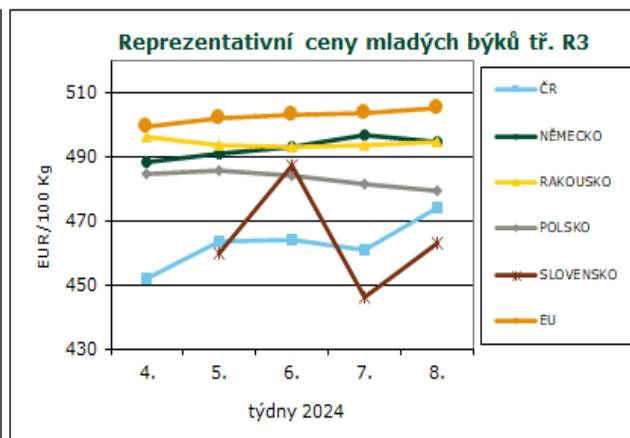
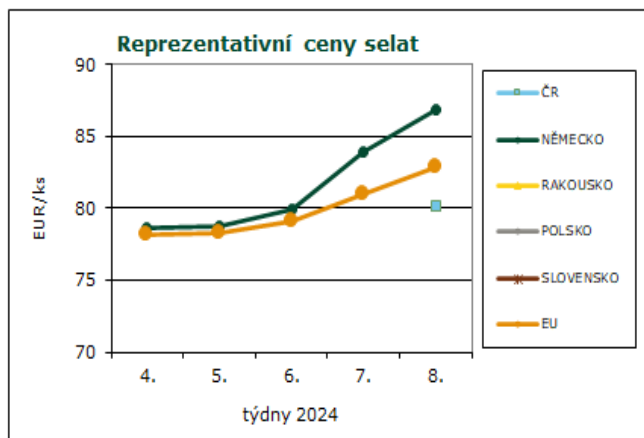


Reprezentativní ceny selat a mladých býků

(EUR/100 kg)

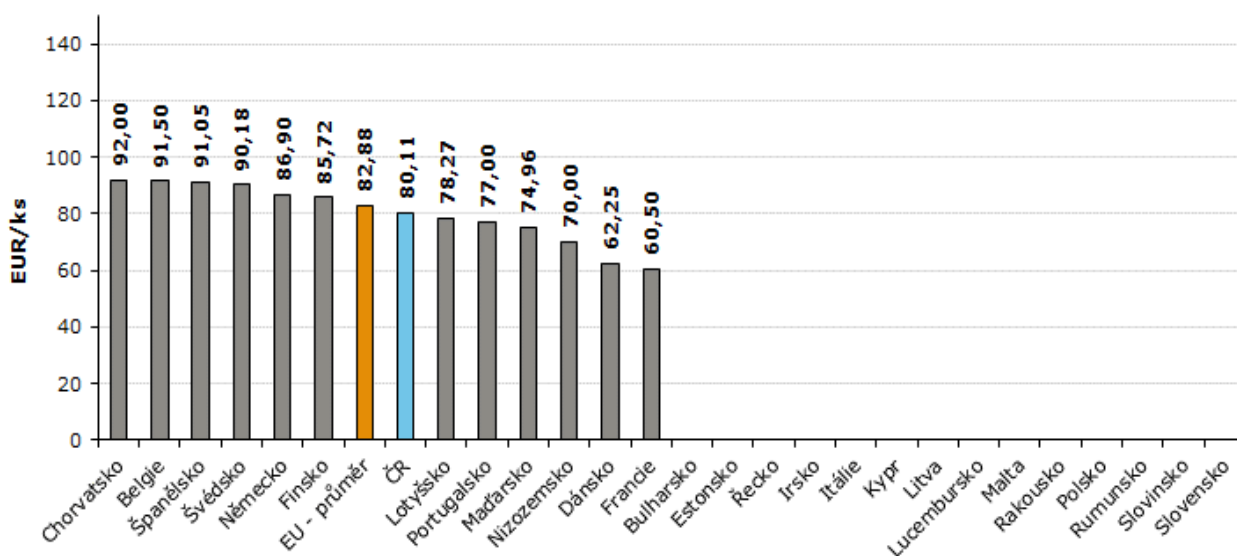
		Selata (€/ks)			Mladí býci tř. R3 (JUT za studena)		
		8. týden 24 19.2. – 25.2.	7. týden 24 12.2. – 18.2.	6. týden 24 5.2. – 11.2.	8. týden 24 19.2. – 25.2.	7. týden 24 12.2. – 18.2.	6. týden 24 5.2. – 11.2.
Belgie	BE	91,50	91,50	88,50	401,1	401,1	401,1
Bulharsko	BG	-	-	-	542,1	549,6	549,6
ČR	CZ	80,11	(*)	(*)	474,1	461,0	464,2
Dánsko	DK	62,25	60,50	60,49	411,8	419,2	418,9
Německo	DE	86,90	83,90	79,90	494,9	496,8	493,2
Estonsko	EE	(*)	(*)	(*)	-	-	-
Řecko	GR	-	-	-	500,0	502,6	502,3
Španělsko	ES	91,05	88,50	87,30	467,3	467,3	467,3
Francie	FR	60,50	60,25	59,75	515,0	505,5	512,2
Chorvatsko	HR	92,00	92,00	82,80	538,0	536,0	533,0
Irsko	IE	-	-	-	513,9	512,9	510,9
Itálie	IT	(*)	117,67	115,87	515,7	462,8	487,3
Kypr	CY	-	-	-	-	-	-
Lotyšsko	LV	78,27	78,35	78,81	417,9	417,9	417,9
Litva	LT	-	-	-	404,0	394,7	386,5
Lucembursko	LU	-	-	-	(*)	(*)	(*)
Maďarsko	HU	74,96	77,45	(*)	-	-	-
Malta	MT	-	-	-	-	-	-
Nizozemsko	NL	70,00	67,25	64,50	332,0	378,0	336,0
Rakousko	AT	-	-	-	494,6	493,8	493,2
Polsko	PL	-	-	-	479,3	481,7	484,3
Portugalsko	PT	77,00	77,00	77,00	516,9	507,1	514,9
Rumunsko	RO	-	-	-	419,2	512,4	483,0
Slovinsko	SI	-	-	-	498,6	492,4	494,3
Slovensko	SK	-	-	-	463,1	446,1	487,3
Finsko	FI	85,72	87,17	84,62	489,2	487,0	487,2
Švédsko	SE	90,18	88,96	89,16	530,5	524,2	527,1
EU		82,88	81,02	79,10	505,2	503,5	503,1
týdenní vývoj		2,3%	2,4%	1,1%	1,65	0,21	1,22

Pramen: Evropská komise, Pozn.: ceny selat jsou za kus o hmotnosti přibližně 25 kg, ceny jsou bez DPH a zahrnují dopravní náklady; (*) důvěrná data



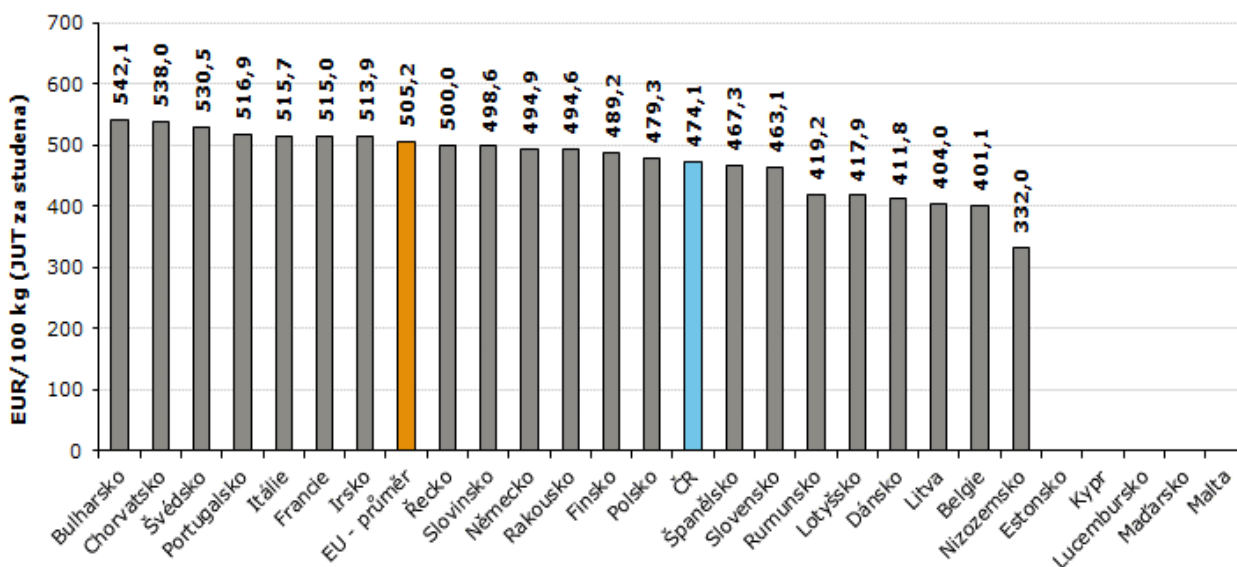


Ceny selat v 8. týdnu 2024



Pramen: Evropská komise, TIS^{ČR} SZIF; Pozn.: ceny jsou bez DPH

Ceny mladých býků JUT tř. R3 v 8. týdnu 2024



Pramen: Evropská komise, TIS^{ČR} SZIF; Pozn.: ceny jsou bez DPH a zahrnují dopravní náklady

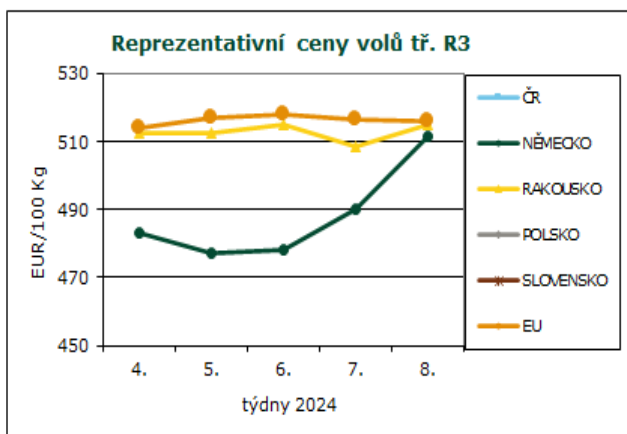
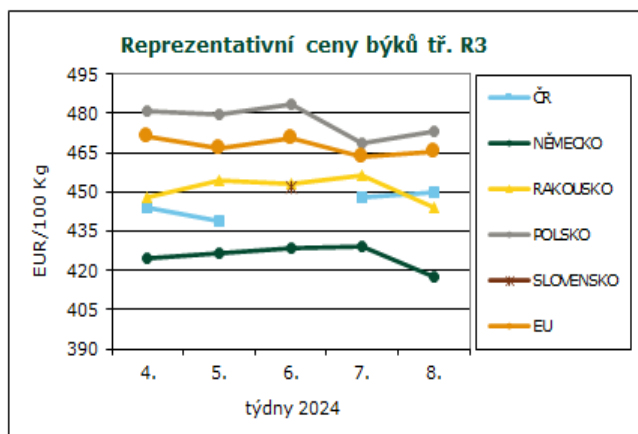


Reprezentativní ceny býků a volů

(EUR/100 kg)

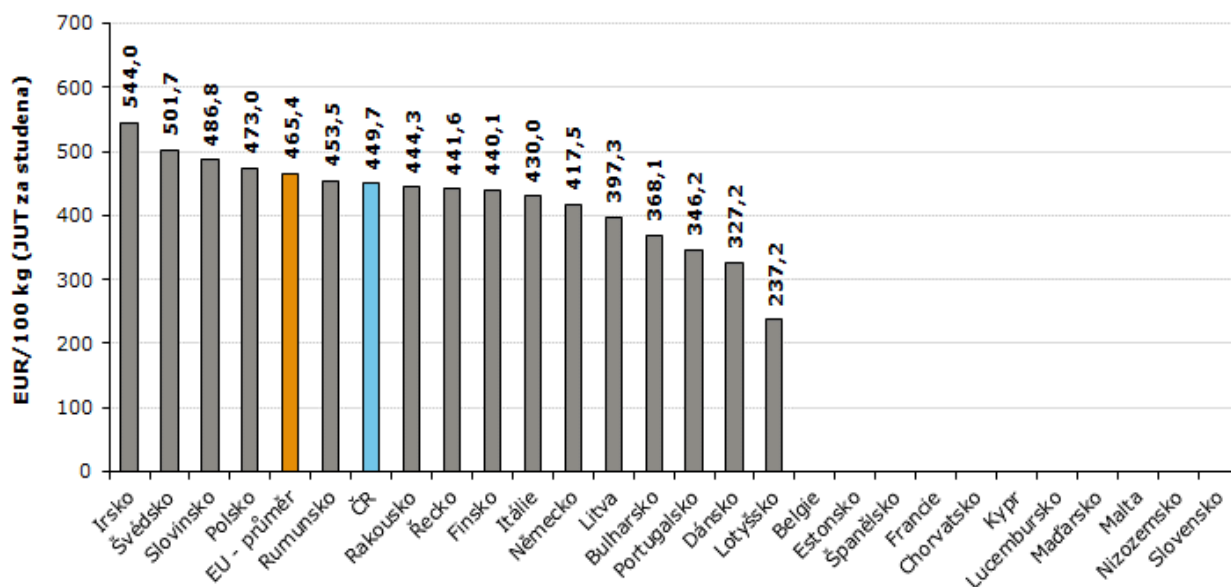
		Býci nad 2 roky tř. R3 (JUT za studena)			Voli tř. R3 (JUT za studena)		
		8. týden 24	7. týden 24	6. týden 24	8. týden 24	7. týden 24	6. týden 24
		19.2. – 25.2.	12.2. – 18.2.	5.2. – 11.2.	19.2. – 25.2.	12.2. – 18.2.	5.2. – 11.2.
Belgie	BE	-	-	-	-	-	-
Bulharsko	BG	368,1	549,6	549,6	-	-	-
ČR	CZ	449,7	448,1	(*)	(*)	(*)	(*)
Dánsko	DK	327,2	327,2	327,1	460,4	453,2	458,6
Německo	DE	417,5	429,3	428,4	511,7	490,2	478,3
Estonsko	EE	-	-	-	-	-	-
Řecko	GR	441,6	451,5	431,1	514,0	515,9	518,1
Španělsko	ES	-	-	-	-	-	-
Francie	FR	-	-	-	-	-	-
Chorvatsko	HR	-	-	-	532,0	534,0	536,0
Irsko	IE	544,0	544,0	516,2	-	-	-
Itálie	IT	430,0	392,9	459,3	468,0	498,2	519,1
Kypr	CY	-	-	-	-	-	-
Lotyšsko	LV	237,2	237,2	237,2	-	-	-
Litva	LT	397,3	393,2	(*)	(*)	(*)	(*)
Lucembursko	LU	(*)	(*)	(*)	(*)	(*)	(*)
Maďarsko	HU	-	-	-	-	-	-
Malta	MT	-	-	-	-	-	-
Nizozemsko	NL	-	-	-	-	-	-
Rakousko	AT	444,3	456,4	453,2	514,8	508,7	515,1
Polsko	PL	473,0	468,6	483,6	-	-	-
Portugalsko	PT	346,2	422,3	350,0	420,0	420,0	362,0
Rumunsko	RO	453,5	450,1	394,0	454,8	454,8	454,8
Slovinsko	SI	486,8	490,4	486,9	491,7	491,7	502,1
Slovensko	SK	(*)	(*)	451,6	-	-	-
Finsko	FI	440,1	489,1	489,1	-	-	-
Švédsko	SE	501,7	474,3	481,3	519,1	529,1	520,2
EU		465,4	463,7	470,6	515,9	516,5	518,0
týdenní vývoj		1,70	-6,05	3,97	-0,63	-1,50	0,95

Pramen: Evropská komise, Pozn.: ceny jsou bez DPH a zahrnují dopravní náklady, (*) důvěrná data



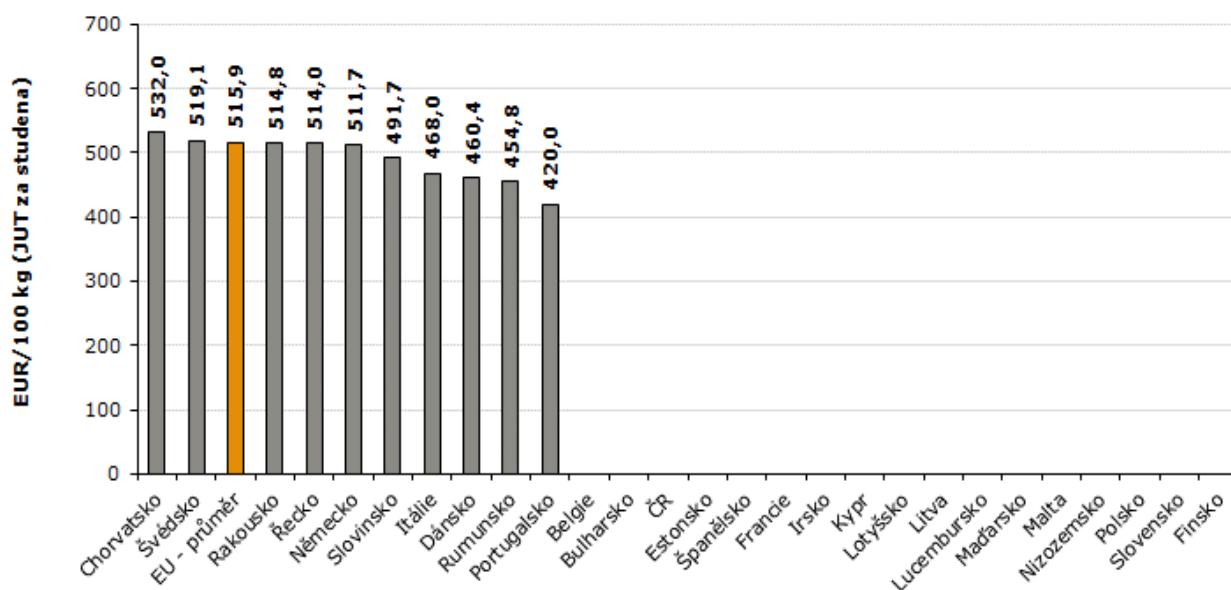


Ceny býků nad 2 roky JUT tř. R3 v 8. týdnu 2024



Pramen: Evropská komise, TIS^{ČR} SZIF; Pozn.: ceny jsou bez DPH a zahrnují dopravní náklady

Ceny volů JUT tř. R3 v 8. týdnu 2024



Pramen: Evropská komise, TIS^{ČR} SZIF; Pozn.: ceny jsou bez DPH a zahrnují dopravní náklady

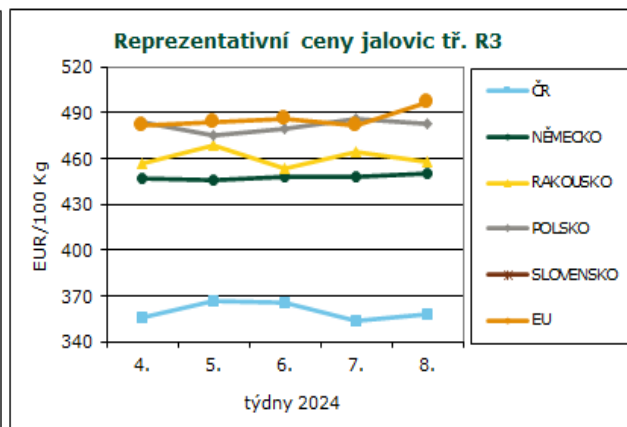
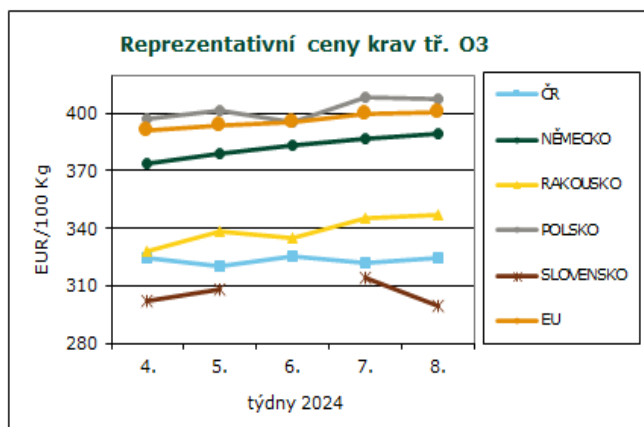


Reprezentativní ceny krav a jalovic

(EUR/100 kg)

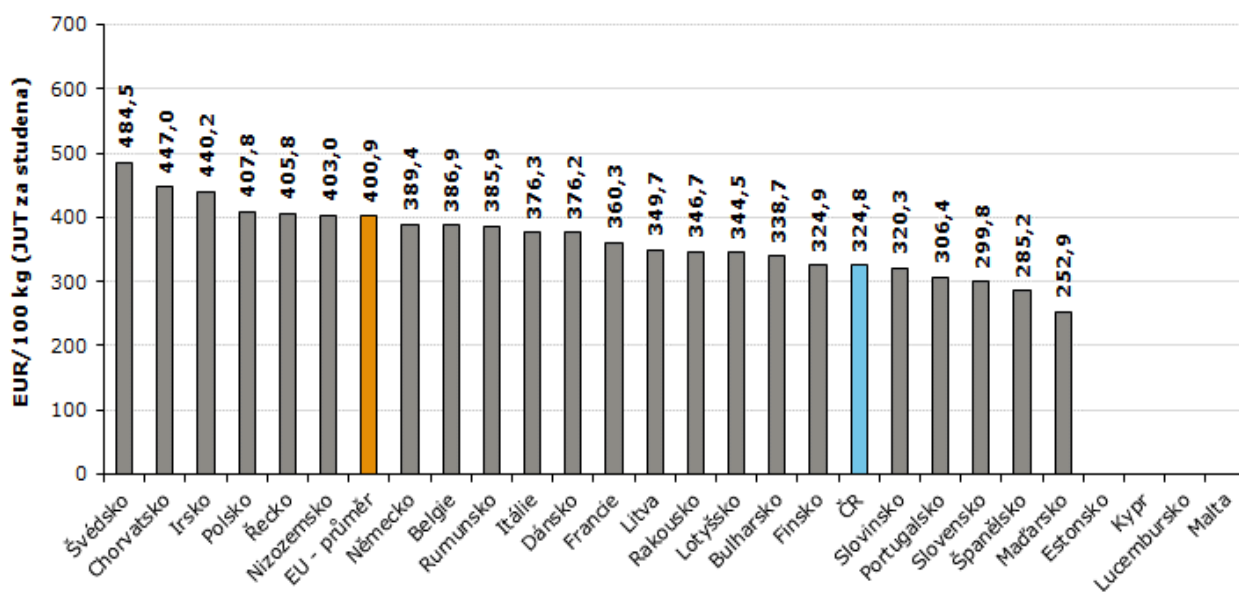
		Krávy tř. O3 (JUT za studena)			Jalovice tř. R3 (JUT za studena)		
		8. týden 24 19.2. – 25.2.	7. týden 24 12.2. – 18.2.	6. týden 24 5.2. – 11.2.	8. týden 24 19.2. – 25.2.	7. týden 24 12.2. – 18.2.	6. týden 24 5.2. – 11.2.
Belgie	BE	386,9	385,9	380,8	495,3	495,3	494,8
Bulharsko	BG	338,7	345,8	362,0	-	-	-
ČR	CZ	324,8	321,7	325,4	358,2	354,0	365,5
Dánsko	DK	376,2	379,5	371,2	412,0	414,4	414,7
Německo	DE	389,4	386,7	383,2	450,5	448,1	448,0
Estonsko	EE	(*)	(*)	(*)	-	-	-
Řecko	GR	405,8	412,1	415,6	513,9	516,2	517,9
Španělsko	ES	285,2	285,2	285,2	455,2	455,2	455,2
Francie	FR	360,3	355,9	353,9	501,8	509,2	501,2
Chorvatsko	HR	447,0	447,0	446,0	537,0	542,0	539,0
Irsko	IE	440,2	440,2	410,3	491,7	521,6	483,5
Itálie	IT	376,3	375,3	368,8	597,2	444,6	501,8
Kypr	CY	-	-	-	-	-	-
Lotyšsko	LV	344,5	339,0	339,3	294,4	389,2	338,3
Litva	LT	349,7	337,3	345,1	352,0	359,9	385,3
Lucembursko	LU	(*)	(*)	(*)	(*)	(*)	(*)
Maďarsko	HU	252,9	253,0	238,0	180,9	180,9	169,9
Malta	MT	-	-	-	-	-	-
Nizozemsko	NL	403,0	402,0	395,0	220,0	218,0	249,0
Rakousko	AT	346,7	345,0	335,1	457,7	464,3	453,7
Polsko	PL	407,8	408,6	395,2	483,2	485,9	479,9
Portugalsko	PT	306,4	303,2	308,8	511,4	495,7	505,6
Rumunsko	RO	385,9	384,2	383,7	449,3	445,4	443,5
Slovinsko	SI	320,3	299,2	294,1	466,7	460,6	457,2
Slovensko	SK	299,8	314,2	(*)	(*)	312,1	312,1
Finsko	FI	324,9	323,9	322,9	472,4	477,7	473,1
Švédsko	SE	484,5	476,9	478,6	504,5	495,0	498,7
EU		400,9	399,6	395,6	497,0	481,8	485,9
týdenní vývoj		1,32	4,04	2,32	15,26	-7,48	2,25

Pramen: Evropská komise, Pozn.: ceny jsou bez DPH a zahrnují dopravní náklady, (*) důvěrná data



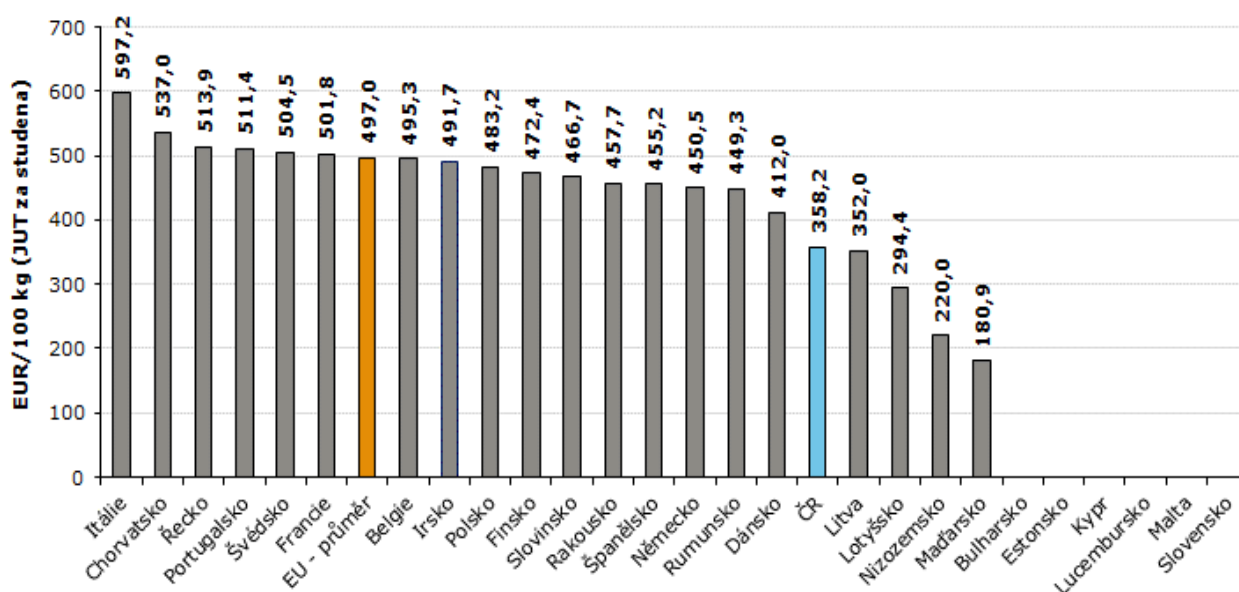


Ceny krav JUT tř. O3 v 8. týdnu 2024



Pramen: Evropská komise, TIS^{ČR} SZIF; Pozn.: ceny jsou bez DPH a zahrnují dopravní náklady,

Ceny jalovic JUT tř. R3 v 8. týdnu 2024



Pramen: Evropská komise, TIS^{ČR} SZIF; Pozn.: ceny jsou bez DPH a zahrnují dopravní náklady

**Kurz devizového trhu – Česká národní banka – platnost od 15. 3. 2024**

1 EUR - 25,155 Kč

Vydavatel

TIS ČR, SZIF

Státní zemědělský intervenční fond
Ve Smečkách 33, 110 00 Praha 1www.szif.cz**Odpovědný pracovník**Ing. Tomáš Materna
vedoucí oddělení
agrární informatikytel.: 703 197 498
fax: 222 871 591
e-mail: tomas.materna@szif.cz**Komoditní manager**Ing. Monika Trnková
Ing. Jana Bernáškovátel.: 703 197 491, 488
fax: 222 871 591
e-mail: monika.trnkova@szif.cz

Rozmnožování anebo rozšiřování tohoto zpravodaje nebo jeho části jakýmkoliv způsobem je zakázáno, s výjimkou případů povolených autorským zákonem nebo předchozího písemného souhlasu TIS^{ČR} SZIF. Údaje obsažené v tomto zpravodaji jsou pouze informativního charakteru a nemají závaznou povahu. Jejich citace je možná pouze s uvedením zdroje TIS^{ČR} SZIF.