



ZPRÁVA O TRHU HOVĚZÍHO A VEPŘOVÉHO MASA

Vývoj cen:

	11.	12. za studena
✓ Mladí býci tř. R	113,18	112,04 Kč/kg JUT
✓ Býci nad 2 r. tř. R	113,51	110,86 Kč/kg JUT
↑ Jalovice tř. R	89,61	90,72 Kč/kg JUT
↓ Krávy tř. O	82,02	81,79 Kč/kg JUT
➤ Prasata tř. SEU	54,21	54,20 Kč/kg JUT
➤ Prasata tř. S-P	54,19	54,18 Kč/kg JUT

Obsah:

Komoditní zpravodajství	1
Zpeněžení SEUROP, grafy	2-8
CZV a CPV za 27. 3. 2024	9-10
Denní vývoj CZV, grafy	11
Měsíční bilance podniků, (únor)	12-13
Reprezentativní ceny, grafy	14-21
Informace ze zahraničí a ČR	22

Komoditní zpravodajství

Vývoj CZV jatečných zvířat

V průběhu 12. týdne (18. 3. – 24. 3. 2024) se ve sledovaných podnicích porazilo, klasifikovalo a ocenilo podle SEUROP normy o 95 kusů dospělého jatečného skotu méně než v předchozím týdnu. Klesly porážky krav (-126 ks) a mladých býků (-28 ks). Naopak bylo poraženo více jalovic (+36 ks) a býků starších 2 let (+23 ks). Největší podíl na porážkách měly ve 12. týdnu krávy 45,6 %, dále byli mladí býci 29,7 %, jalovice 15,3 %, býci starší 2 let 9,4 %. Celková cena skotu se během 11. týdne snížila (-0,58 Kč/kg JUT) na hodnotu 94,13 Kč/kg JUT. Ve 12. týdnu tato cena nabrala opačný směr, tzn. že se zvýšila (+1,69 Kč/kg JUT) a dosáhla hodnoty 95,82 Kč/kg JUT. Celkové ceny kategorií se vyvíjely různě. Výrazně se zvýšila celková cena krav (+3,15 Kč/kg JUT) na hodnotu 80,32 Kč/kg JUT. Celková cena jalovic se také zvýšila (+1,88 Kč/kg JUT), dosáhla hodnoty 85,66 Kč/kg JUT. Celková cena mladých býků klesla (-0,91 Kč/kg JUT) na hodnotu 113,20 Kč/kg JUT. Celková cena býků starších dvou let se také snížila (-0,50 Kč/kg JUT) na hodnotu 111,75 Kč/kg JUT. Ve 12. týdnu voly neporažel žádný z našich respondentů.

Za 1. až 12. týden 2024 dosáhly celkové ceny v průměru následujících hodnot: ml. býci 110,41 Kč/kg JUT, býci starších 2 let 108,54 Kč/kg JUT, krávy 76,69 Kč/kg JUT a jalovice 82,44 Kč/kg JUT. V meziročním srovnání rozdíl činí: u ml. býků +1,79 Kč/kg JUT, u býků starších 2 let +1,32 Kč/kg JUT, u krav -4,12 Kč/kg JUT a u jalovic -3,20 Kč/kg JUT.

V denním sledování 13ti vybraných podniků dosáhla CZV jat. býků tř. SEUR v 11. týdnu 2024 v průměru 115,29 Kč/kg JUT a ve 12. týdnu 115,03 Kč/kg JUT.

Cena jatečných prasat za třídy S-T v průběhu 11. týdne stagnovala (+0,08 Kč/kg JUT) a dosáhla hodnoty 53,94 Kč/kg JUT. Ve 12. týdnu tento vývoj ceny pokračoval (+0,02 Kč/kg JUT), také stagnovala na hodnotě 53,96 Kč/kg JUT. Ve 12. týdnu bylo ve sledovaných podnicích poraženo o 1 009 kusů prasat více než v předchozím týdnu. Více prasat bylo poraženo v jakostních třídách: S (+1 379 ks), R (+17 ks), O (+3 kusy) a N (+28 ks). Naopak méně prasat bylo poraženo ve tř. E (-346 ks), U (-32 ks) a T (-39 ks).

Do tříd SEU bylo zařazeno 98,6 % jatečných prasat za průměrnou cenu 54,20 Kč/kg JUT. Tato cena je shodná (-0,02 Kč/kg JUT) ve srovnání s cenou z předchozího týdne. Ve 12. týdnu se průměrná porážková hmotnost v mase (JUT) pohybovala ve tř. S až P v rozpětí od 90 do 98 kg. V nejvíce zastoupené třídě S (57 %), dosáhla porážková hmotnost 90 kg JUT za studena, tj. o 1 kg méně oproti předch. 11. týdnu.

Za týdny 1. až 12. 2024 dosáhla cena prasat tř. SEU v průměru 52,30 Kč/kg JUT, tj. o 0,76 Kč/kg JUT více než za stejné období roku 2023 a o 18,29 Kč/kg JUT více než za stejné období roku 2022.

Z denního sledování CZV jatečných prasat tř. SEU 13ti vybraných podniků je vidět, že v 11. týdnu cena dosáhla v průměru 53,66 Kč/kg JUT a ve 12. týdnu 53,92 Kč/kg JUT.

CZV v jednotlivých kategoriích jsou uváděny v Kč/kg JUT za studena.

Všechny výše uvedené ceny jsou realizační ceny bez DPH.

TISČR SZIF

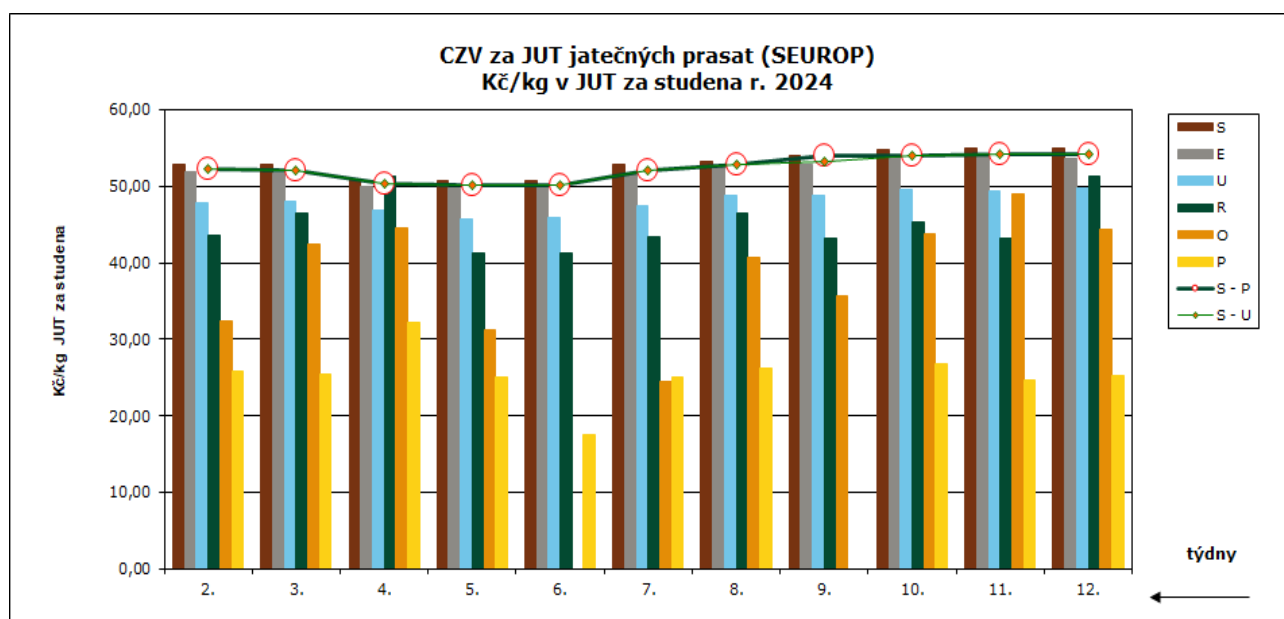

CZV prasat za 11. týden (11. 3. – 17. 3. 2024) SEUROP Kč/kg JUT za studena
16 podniků

DRUH	JAKOST	Cena JUT	množství v kusech	hmotnost JUT (kg)	Zmasilost (%)	prům. hm. JUT	prům. hm. v živém	% zastoup. kusů
PRASATA	S	54,89	13 475	1 225 173	62,04	91	118	53,9%
	E	53,89	10 098	967 407	58,16	96	125	40,4%
	U	49,40	1 055	105 031	53,58	100	129	4,2%
	R	43,12	51	5 240	48,32	103	134	0,2%
	O	*	2	215	43,41	108	140	0,0%
	P	24,73	3	318	25,82	106	138	0,0%
	N	27,02	109	5 748	62,10	53	69	0,4%
	T	37,46	194	24 219	57,48	125	162	0,8%
	celkem S - T	53,94	24 987	2 333 350	59,96	93	121	100,0%
	celkem S - P	54,19	24 684	2 303 383	59,98	93	121	
celkem S - U	54,21	24 628	2 297 610	60,02	93	121	98,6%	

 Pramen: TIS^{CR} SZIF; Pozn.: ceny jsou bez DPH a nezahrnují dopravní náklady; * důvěrný údaj

CZV prasat za 12. týden (18. 3. – 24. 3. 2024) SEUROP Kč/kg JUT za studena
16 podniků

DRUH	JAKOST	Cena JUT	množství v kusech	hmotnost JUT (kg)	Zmasilost (%)	prům. hm. JUT	prům. hm. v živém	% zastoup. kusů
PRASATA	S	54,87	14 854	1 343 982	62,12	90	118	57,1%
	E	53,68	9 752	919 887	58,14	94	123	37,5%
	U	49,79	1 023	99 106	53,47	97	126	3,9%
	R	51,27	68	6 654	48,14	98	127	0,3%
	O	44,43	5	482	43,47	96	125	0,0%
	P	*	2	143	0,00	72	93	0,0%
	N	26,52	137	7 391	62,12	54	70	0,5%
	T	37,63	155	19 468	57,85	126	163	0,6%
	celkem S - T	53,96	25 996	2 397 113	60,16	92	120	100,0%
	celkem S - P	54,18	25 704	2 370 254	60,17	92	120	
celkem S - U	54,20	25 629	2 362 975	60,21	92	120	98,6%	

 Pramen: TIS^{CR} SZIF; Pozn.: ceny jsou bez DPH a nezahrnují dopravní náklady; * důvěrný údaj

 Pramen: TIS^{CR} SZIF; Pozn.: ceny jsou bez DPH a nezahrnují dopravní náklady

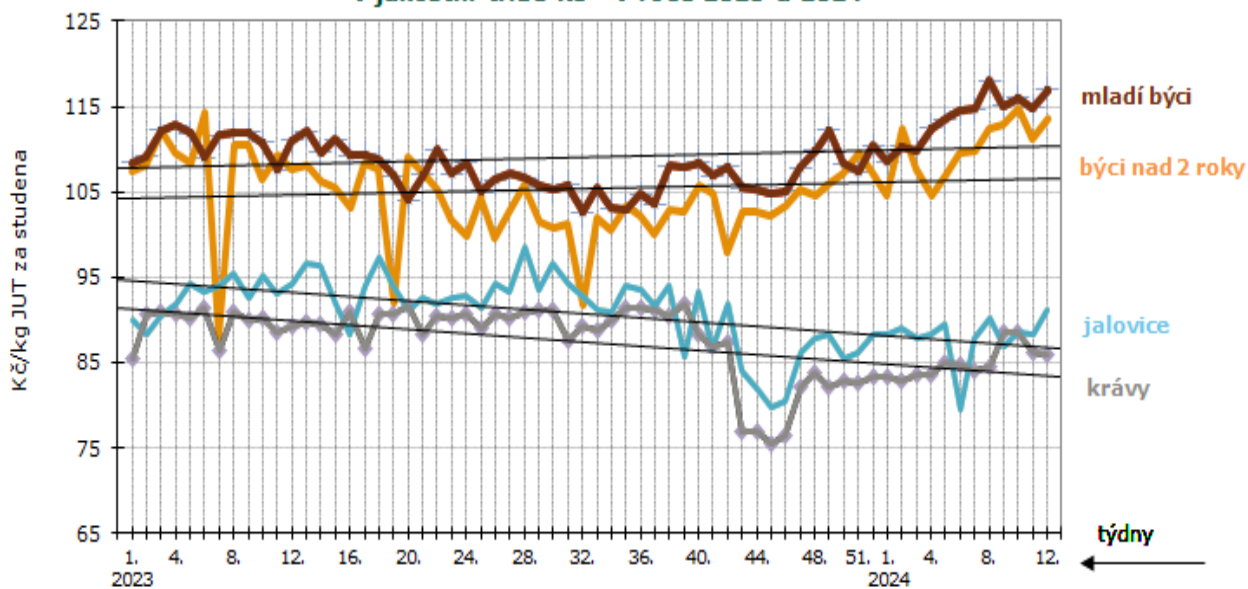

CZV skotu za 11. týden (11. 3. – 17. 3. 2024) SEUROP Kč/kg JUT za studena 17 podniků

DRUH	JAKOST	Číslo řádku	Cena JUT	množství v kusech	hmotnost JUT	prům.hm. JUT	prům.hm. v živém	zastoupení v jak. tř.	
MLADÍ BÝCI	Celkem dle SEUROP	1	114,11	544	213 738	393	713	100,0%	
	z toho S	2							
	15 podniků	E	3	122,21	28	13 685	489	887	5,1%
		U	4	117,44	172	74 112	431	782	31,6%
		z toho U2	5	117,37	163	70 296	431	783	30,0%
		z toho U3	6	118,88	9	3 815	424	770	1,7%
		R	7	113,18	198	77 753	393	713	36,4%
		z toho R2	8	112,94	136	53 024	390	708	25,0%
		z toho R3	9	114,88	42	16 753	399	724	7,7%
		O	10	108,53	124	40 259	325	589	22,8%
		z toho O2	11	107,32	91	29 517	324	589	16,7%
		z toho O3	12	113,18	19	6 776	357	648	3,5%
		P	13	106,32	22	7 929	360	654	4,0%
	BÝCI	Celkem dle SEUROP	14	112,26	140	53 598	383	695	100,0%
z toho S		15							
12 podniků		E	16	120,45	6	3 449	575	1044	4,3%
		U	17	115,40	33	13 649	414	751	23,6%
		R	18	113,51	60	24 003	400	726	42,9%
		z toho R3	19	111,25	8	3 235	404	734	5,7%
		O	20	105,88	32	10 039	314	570	22,9%
	P	21	97,02	9	2 458	273	496	6,4%	
VOLI	Celkem dle SEUROP	22							
	z toho S	23							
		E	24						
		U	25						
		z toho U2	26						
		z toho U3	27						
		z toho U4	28						
		R	29						
		z toho R3	30						
		z toho R4	31						
		O	32						
		z toho O3	33						
		z toho O4	34						
		P	35						
KRÁVY	celkem dle SEUROP	36	77,17	920	273 825	298	577	100,0%	
	z toho S	37							
	14 podniků	E	38						
		U	39	93,91	17	7 474	440	852	1,8%
		R	40	87,73	168	62 166	370	717	18,3%
		z toho R3	41	86,12	77	28 868	375	727	8,4%
		z toho R4	42	87,76	35	13 446	384	745	3,8%
		O	43	82,02	454	137 157	302	585	49,3%
		z toho O2	44	81,73	266	76 936	289	561	28,9%
		z toho O3	45	83,28	133	42 829	322	624	14,5%
		z toho O4	46	84,04	25	9 172	367	711	2,7%
		P	47	55,58	281	67 028	239	462	30,5%
		z toho P2	48	55,05	183	44 107	241	467	19,9%
		z toho P3	49	55,21	28	7 241	259	501	3,0%

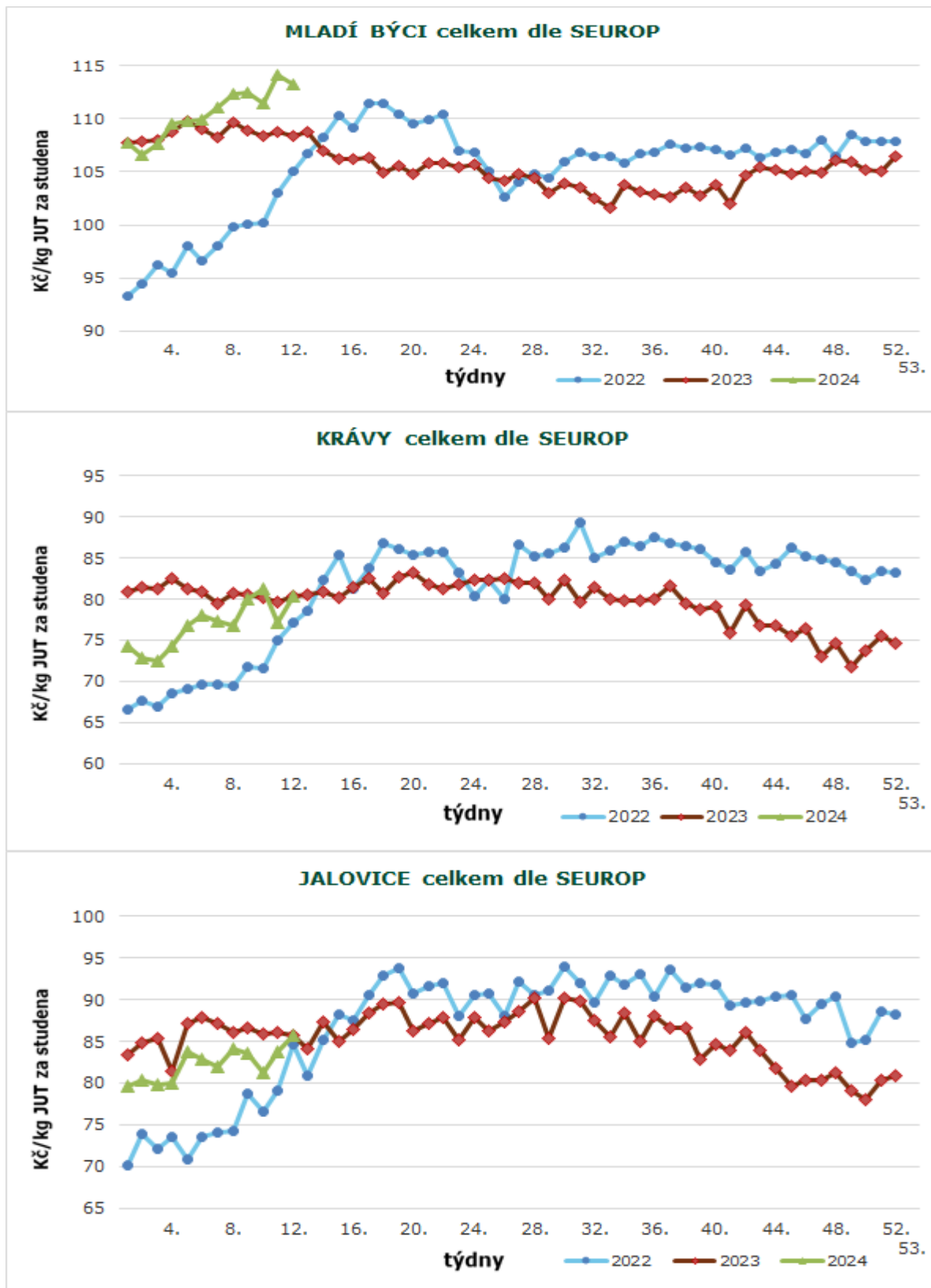

CZV skotu za 11. týden SEUROP Kč/kg JUT za studena
pokračování tabulky

DRUH	JAKOST	Číslo řádku	Cena JUT	množství v kusech	hmotnost JUT	prům.hm. JUT	prům.hm. v živém	zastoupení v jak. tř.	
JALOVICE	celkem dle SEUROP	50	83,78	231	57 603	249	471	100,0%	
	z toho S	51							
	13 podniků	E	52						
		U	53	96,40	5	1 843	369	696	2,2%
		z toho U2	54	*	1	312	312	589	0,4%
		z toho U3	55	97,45	3	1 121	374	705	1,3%
		R	56	89,61	31	10 452	337	636	13,4%
		z toho R2	57	90,01	15	4 562	304	574	6,5%
		z toho R3	58	88,31	11	3 860	351	662	4,8%
		z toho R4	59	90,58	4	1 614	403	761	1,7%
		O	60	84,24	163	39 929	245	462	70,6%
		z toho O2	61	82,07	95	20 621	217	410	41,1%
		z toho O3	62	85,76	50	14 122	282	533	21,6%
		z toho O4	63	89,50	11	3 517	320	603	4,8%
	P	64	64,66	32	5 379	168	317	13,9%	
SKOT celkem	(ř. 1,14,22,36,50)	65	94,13	1 835	598 763	326			

Pramen: TIS^{ČR} SZIF; Pozn. (*) důvěrný údaj; ceny jsou bez DPH a nezahrnují dopravní náklady

Týdenní vývoj CZV jatečných býků, krav a jalovic v jakostní třídě R3 v roce 2023 a 2024


Pramen: TIS^{ČR} SZIF; ceny jsou bez DPH a nezahrnují dopravní náklady



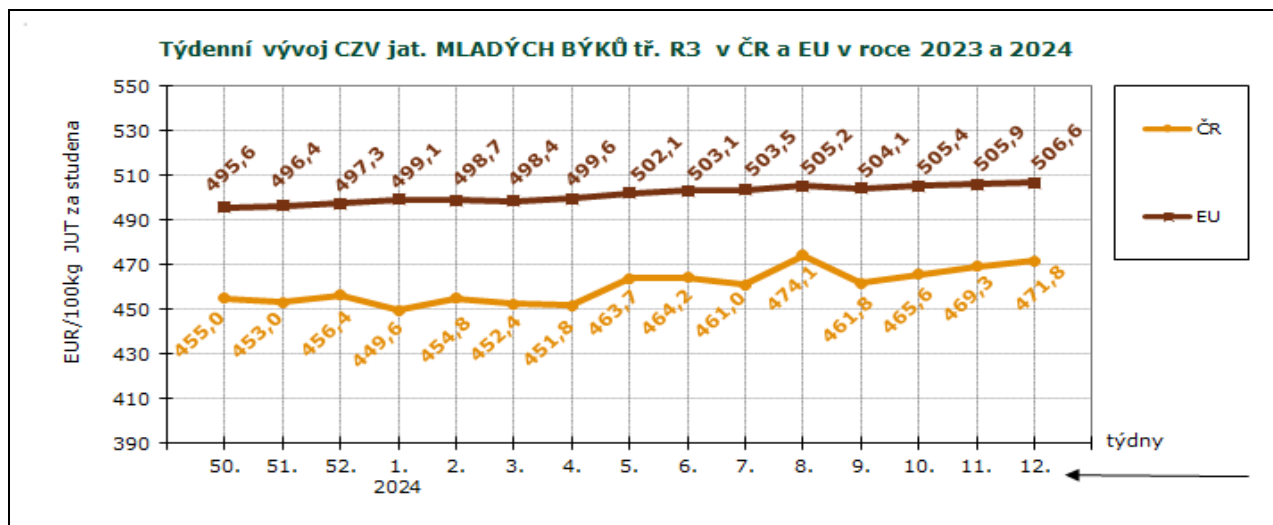
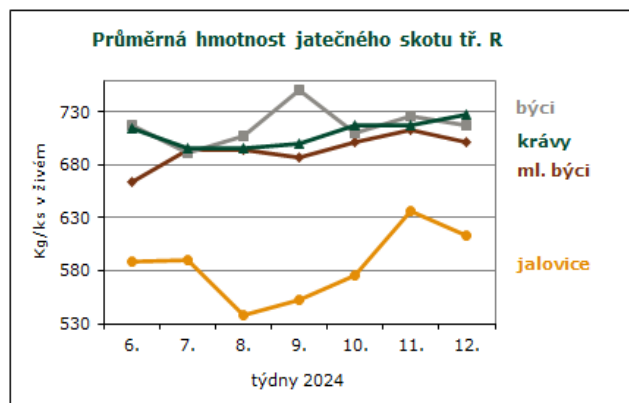
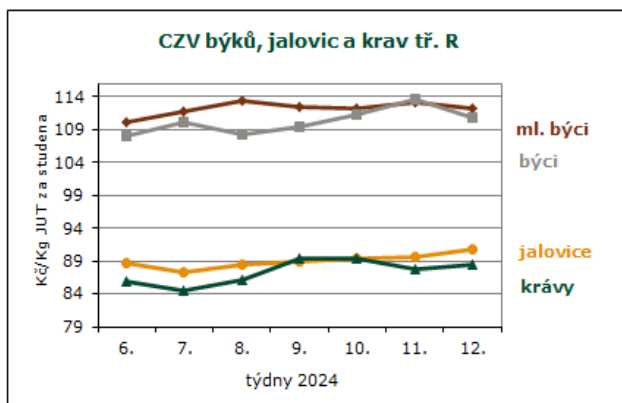
Pramen: TIS^{ČR} SZIF, Pozn.: ceny jsou bez DPH a nezahrnují dopravní náklady

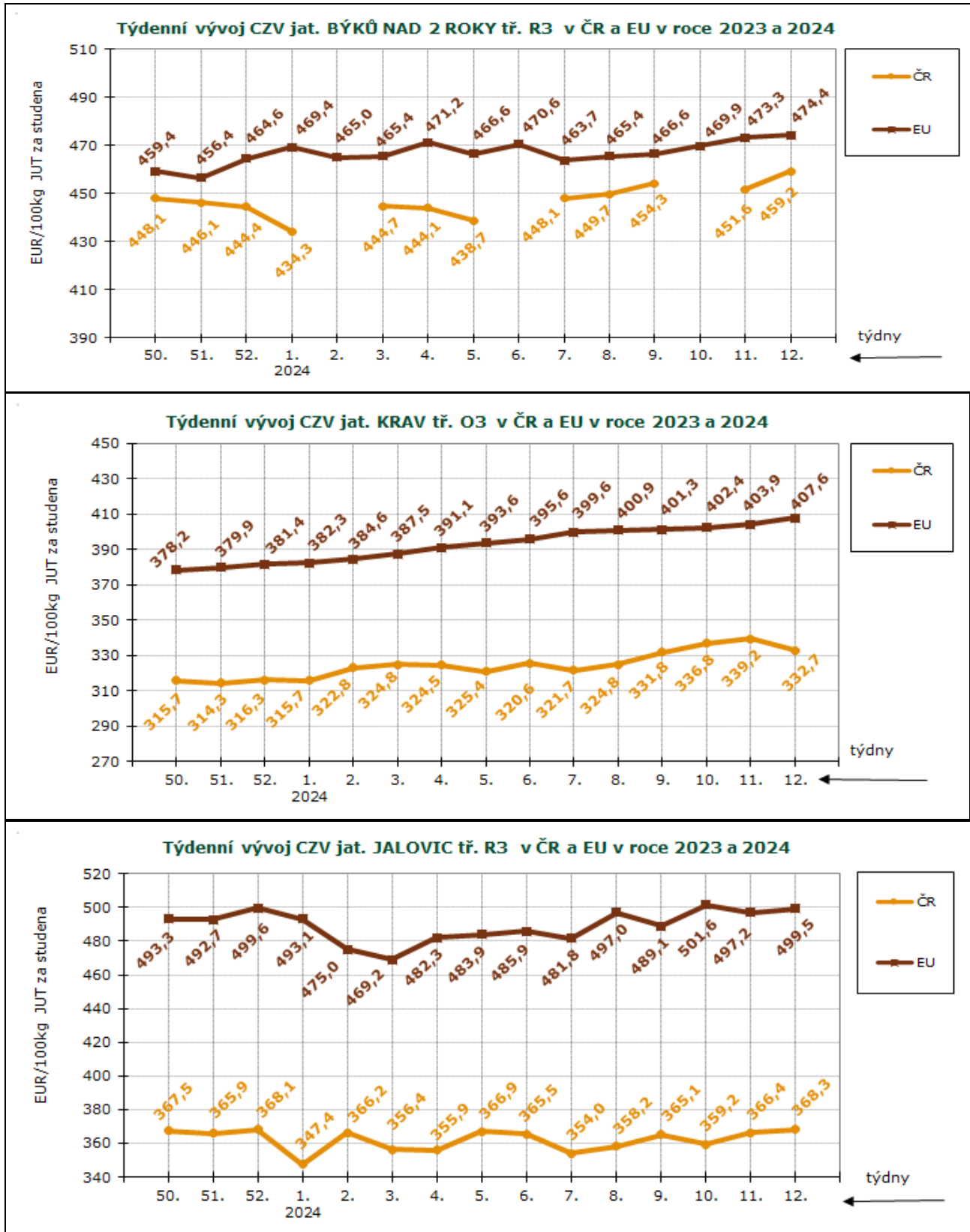

CZV skotu za 12. týden (18. 3. – 24. 3. 2024) SEUROP Kč/kg JUT za studena 17 podniků

DRUH	JAKOST	Číslo řádku	Cena JUT	množství v kusech	hmotnost JUT	prům.hm. JUT	prům.hm. v živém	zastoupení v jak. tř.	
MLADÍ BÝCI	Celkem dle SEUROP	1	113,20	516	201 489	390	709	100,0%	
	z toho S	2							
	15 podniků	E	3	122,05	24	11 141	464	843	4,7%
		U	4	116,77	170	73 837	434	789	32,9%
		z toho U2	5	116,79	161	69 777	433	787	31,2%
		z toho U3	6	117,56	6	2 765	461	837	1,2%
		R	7	112,04	174	67 279	387	702	33,7%
		z toho R2	8	111,09	136	51 946	382	693	26,4%
		z toho R3	9	117,01	26	10 437	401	729	5,0%
		O	10	107,68	131	43 338	331	601	25,4%
		z toho O2	11	107,45	103	33 919	329	598	20,0%
		z toho O3	12	108,52	23	8 003	348	632	4,5%
		P	13	105,36	17	5 894	347	629	3,3%
BÝCI	Celkem dle SEUROP	14	111,75	163	65 783	404	733	100,0%	
	z toho S	15							
	12 podniků	E	16	120,73	5	2 744	549	996	3,1%
		U	17	114,30	49	21 798	445	808	30,1%
		R	18	110,86	80	31 576	395	717	49,1%
		z toho R3	19	113,64	7	3 012	430	781	4,3%
	O	20	106,51	27	9 127	338	614	16,6%	
	P	21	*	2	539	269	489	1,2%	
VOLI	Celkem dle SEUROP	22							
	z toho S	23							
		E	24						
		U	25						
		z toho U2	26						
		z toho U3	27						
		z toho U4	28						
		R	29						
		z toho R3	30						
		z toho R4	31						
		O	32						
		z toho O3	33						
	z toho O4	34							
	P	35							
KRÁVY	celkem dle SEUROP	36	80,32	794	244 621	308	597	100,0%	
	z toho S	37							
	13 podniků	E	38						
		U	39	92,00	32	13 903	434	842	4,0%
		R	40	88,42	172	64 616	376	728	21,7%
		z toho R3	41	85,90	68	26 141	384	745	8,6%
		z toho R4	42	90,57	31	12 324	398	770	3,9%
		O	43	81,79	403	121 767	302	586	50,8%
		z toho O2	44	82,00	246	72 167	293	569	31,0%
		z toho O3	45	81,69	111	35 247	318	615	14,0%
		z toho O4	46	84,73	15	5 425	362	701	1,9%
		P	47	60,82	187	44 335	237	459	23,6%
		z toho P2	48	63,76	107	25 418	238	460	13,5%
	z toho P3	49	51,69	26	6 536	251	487	3,3%	


CZV skotu za 12. týden SEUROP Kč/kg JUT za studena
pokračování tabulky

DRUH	JAKOST	Číslo řádku	Cena JUT	množství v kusech	hmotnost JUT	prům.hm. JUT	prům.hm. v živém	zastoupení v jak. tř.
JALOVICE	celkem dle SEUROP	50	85,66	267	74 332	278	525	100,0%
	z toho S	51						
12 podniků	E	52						
	U	53	96,28	11	3 915	356	672	4,1%
	z toho U2	54	95,19	6	1 781	297	560	2,2%
	z toho U3	55	97,18	4	1 700	425	802	1,5%
	R	56	90,72	59	19 187	325	614	22,1%
	z toho R2	57	90,07	27	8 165	302	571	10,1%
	z toho R3	58	91,19	24	8 057	336	633	9,0%
	z toho R4	59	91,02	6	2 236	373	703	2,2%
	O	60	84,42	178	47 916	269	508	66,7%
	z toho O2	61	82,17	93	22 853	246	464	34,8%
	z toho O3	62	87,02	58	16 932	292	551	21,7%
	z toho O4	63	85,21	13	4 133	318	600	4,9%
	P	64	61,72	19	3 314	174	329	7,1%
SKOT celkem	(ř. 1,14,22,36,50)	65	95,82	1 740	586 225	337		

 Pramen: TIS^{CR} SZIF; Pozn. (*) důvěrný údaj; ceny jsou bez DPH a nezahrnují dopravní náklady

 Pramen: TIS^{CR} SZIF, Evropská komise; Pozn.: ceny jsou bez DPH a zahrnují dopravní náklady



Pramen: TISČR SZIF, Evropská komise; Pozn.: ceny jsou bez DPH a zahrnují dopravní náklady



Ceny zemědělských výrobců skotu a prasat za 27. 3. 2024 Kč/kg v JUT za studena

Druh	za 27. 3. 24	za 13. 3. 24	za 27. 3. 23	Index (%) k 13. 3. 24	Index (%) k 27. 3. 23
SKOT jakostních tříd SEUR	109,18	108,58	106,37	100,5	102,6
Mladí býci+býci+voli Celkem	112,78	115,47	108,87	97,7	103,6
Mladí býci+býci+voli tř. SEUR	116,15	117,88	112,26	98,5	103,5
Jalovice celkem	90,09	85,53	88,79	105,3	101,5
Jalovice tř. SEUR	95,24	88,85	95,43	107,2	99,8
Krávy Celkem	83,35	77,66	87,66	107,3	95,1
Krávy tř. EUR	95,82	91,03	94,87	105,3	101,0
Telata mléčná	*	*	*	-	-
Prasata Celkem	54,10	53,84	53,70	100,5	100,7
Prasata tř. SEU	54,21	54,22	53,97	100,0	100,4
Ovce a kozy	-	-	-	-	-

Pramen: TIS^{ČR} SZIF; Pozn.: ceny jsou bez DPH a nezahrnují dopravní náklady, * důvěrný údaj

Ceny průmysl. výrobců vybraných druhů výsekového masa za 27. 3. 2024 v Kč/kg

Druh	za 27. 3. 24	za 13. 3. 24	za 27. 3. 23	Index (%) k 13. 3. 24	Index (%) k 27. 3. 23
HOVĚZÍ MASO VÝSEKOVÉ					
H. čtvrt' přední I.	131,00	117,92	121,51	111,1	107,8
H. čtvrt' zadní I.	136,00	126,62	127,99	107,4	106,3
H. přední bez kosti - prům.	180,22	163,50	157,86	110,2	114,2
H. zadní bez kosti - prům.	203,03	201,39	199,27	100,8	101,9
H. přední s kostí - prům.	114,99	111,91	103,45	102,8	111,2
H. svíčková vč. KÚ - prům.	581,98	528,90	536,13	110,0	108,6
H. roštěná vč. KÚ - prům.	244,66	259,87	245,47	94,1	99,7
VEPŘOVÉ MASO VÝSEK.					
V. predek	77,27	77,46	75,04	99,8	103,0
V. kýta s kostí	73,58	76,84	71,66	95,8	102,7
V. pečeně	103,70	103,76	103,92	99,9	99,8
V. krkovice	108,03	104,81	91,98	103,1	117,4
V. bok	77,92	78,98	78,03	98,7	99,9
V. kýta bez kosti	98,66	102,14	97,96	96,6	100,7
V. plec bez kosti	96,09	95,54	96,73	100,6	99,3
V. 1/2 se sádlem, s hl. a noh.	66,10	65,65	63,63	100,7	103,9
V. 1/2 bez sádla, s hl. a noh.	67,50	77,36	64,88	87,3	104,0
V. 1/2 bez hl.-kostry speciál	74,52	74,11	73,95	100,6	100,8

Pramen: TIS^{ČR} SZIF; Pozn.: ceny jsou bez DPH

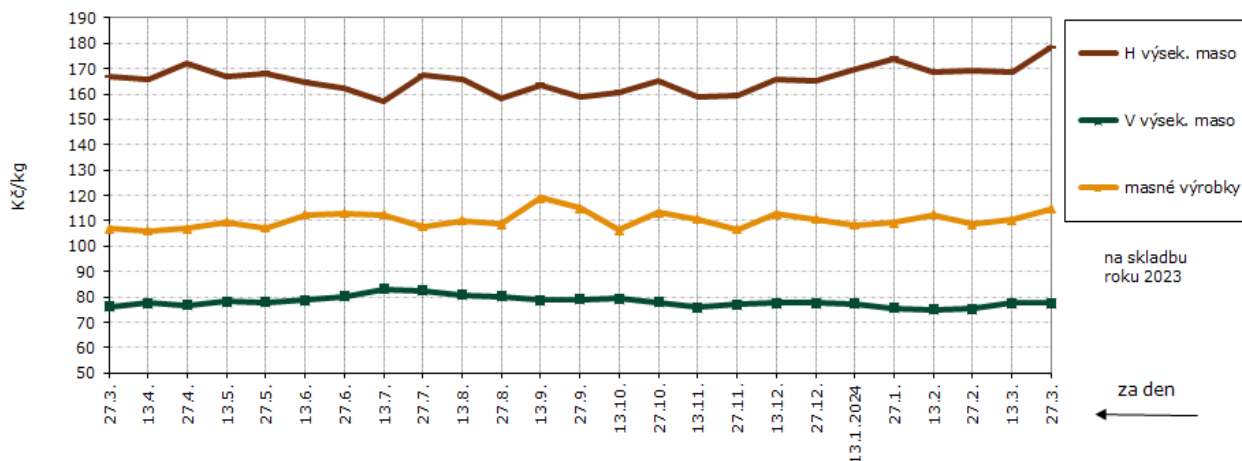


Ceny průmysl. výrobců masných výrobků za 27. 3. 2024 v Kč/kg

Druh	za 27. 3. 24	za 13. 3. 24	za 27. 3. 23	Index (%) k 13. 3. 24	Index (%) k 27. 3. 23
MASNÉ VÝROBKÝ					
Špekáčky	101,68	111,15	100,45	91,5	101,2
Jemné párky	115,96	118,43	105,01	97,9	110,4
Obyčejné párky	116,54	89,22	100,22	130,6	116,3
Slovenský salám	57,24	62,37	61,37	91,8	93,3
Gothajský salám	81,91	76,98	74,48	106,4	110,0
Šunkový salám	106,82	106,82	101,45	100,0	105,3
Turistický trvanlivý	126,15	121,85	103,43	103,5	122,0
Vysočina	130,25	127,43	113,00	102,2	115,3
Selský salám	136,21	111,46	113,85	122,2	119,6
Poličan	162,29	151,88	146,58	106,9	110,7
Debrecínská pečeně	123,75	122,94	131,59	100,7	94,0
Anglická slanina	151,08	123,64	144,29	122,2	104,7
Lahůdkové játrovky	70,96	83,10	87,06	85,4	81,5
Uzená rolovaná plec	125,55	131,92	110,24	95,2	113,9
Vepřová šunka dušená	124,68	132,74	121,14	93,9	102,9
KONZERVY – ceny přepočtené na 1 kg					
H. ve vlastní šťávě I.j. prům.	-	-	-	-	-
V. ve vlastní šťávě I.j. prům.	-	-	-	-	-
Játrová paštika prům.	-	-	-	-	-
Šunka v plechu a fólii prům.	*	*	*	-	-
VEPŘOVÉ SÁDLO					
V. sádlo syr. s kůží	43,85	40,50	-	108,3	-
V. sádlo syr. bez kůže	50,34	48,42	55,43	104,0	90,8
Škvař. sádlo pro VO - prům.	50,93	56,79	60,47	89,7	84,2

Pozn.: * méně než 3 respondenti

Vývoj cen průmyslových výrobců bez DPH v r. 2023 a 2024

Pramen: TIS^{CR} SZIF; Pozn.: ceny jsou bez DPH

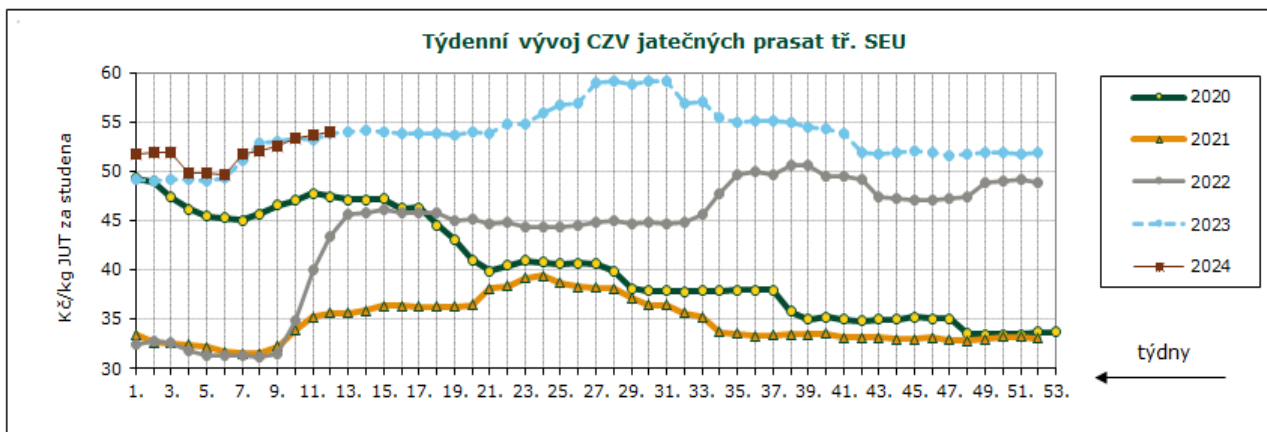
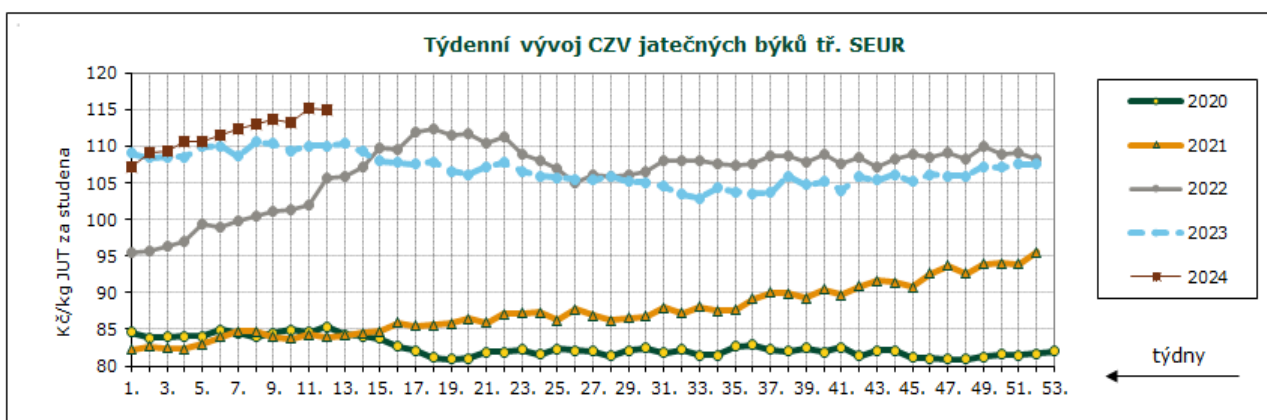


Průměrné ceny JUT jatečných prasat tř. SEU v Kč/kg za studena

týden	39.	40.	41.	42.	43.	44.	45.	46.	47.	48.	49.	50.	51.
ceny	54,45	54,29	53,77	51,90	51,70	51,84	52,01	51,84	51,65	51,78	51,86	51,92	51,82
týden	52.	1.2024	2.	3.	4.	5.	6.	7.	8.	9.	10.	11.	12.
ceny	51,88	51,80	51,92	51,94	49,86	49,82	49,68	51,69	52,05	52,59	53,39	53,66	53,92

Průměrné ceny JUT jatečných býků tř. SEUR v Kč/kg za studena

týden	39.	40.	41.	42.	43.	44.	45.	46.	47.	48.	49.	50.	51.
ceny	104,78	105,17	104,01	105,77	105,44	106,17	105,20	106,16	105,99	105,93	107,27	107,16	107,57
týden	52.	1.2024	2.	3.	4.	5.	6.	7.	8.	9.	10.	11.	12.
ceny	107,52	107,28	109,21	109,30	110,60	110,64	111,55	112,29	113,05	113,72	113,23	115,29	115,03



Pramen: TIS^{ČR} SZIF

Denní vývoj nákupních cen (CZV) 13 podniků JATEČNÁ PRASATA tř. SEU v Kč/kg JUT za studena

	11.3.	12.3.	13.3.	14.3.	15.3.	18.3.	19.3.	20.3.	21.3.	22.3.
2023	53,39	53,10	53,05	53,00	53,50	53,96	53,27	53,99	53,55	54,08
2024	53,57	53,40	53,94	53,38	53,84	53,74	53,53	54,07	54,18	54,08

JATEČNÍ BÝCI tř. SEUR v Kč/kg JUT za studena

	11.3.	12.3.	13.3.	14.3.	15.3.	18.3.	19.3.	20.3.	21.3.	22.3.
2023	111,39	105,64	109,18	110,18	111,33	109,27	111,65	110,55	110,39	109,21
2024	114,76	113,44	115,93	114,42	116,73	115,68	116,47	115,82	113,70	113,99

Pramen: TIS ČR SZIF; Pozn.: ceny jsou bez DPH a nezahrnují dopravní náklady;



ÚNOR - situace na trhu masa vybraných podniků ČR

POLOŽKA (ukazatel)	Měrná jedn.	ÚNOR		Indexy		LEDEN až ÚNOR		
		2024	2023	2024/ /2023	3.24/ /2.24	2024	2023	Index 24/23
Porážky celkem	t ž. hm.	15 083	14 735	102,4	92,7	31 353	29 866	105,0
Porážky skotu	t ž. hm.	3 727	3 676	101,4	89,3	7 901	7 808	101,2
Porážky prasat	t ž. hm.	11 351	11 055	102,7	93,9	23 443	22 050	106,3
Jat. výroba masa	t b. hm.	9 702	9 530	101,8	93,3	20 101	19 245	104,4
Spotřeba masa na výrobu	t b. hm.	18 390	18 193	101,1	95,6	37 617	37 247	101,0
Spotřeba hovězího masa	t b. hm.	2 807	2 535	110,7	93,4	5 812	5 274	110,2
Spotřeba vepřového masa	t b. hm.	14 614	14 736	99,2	96,0	29 842	30 131	99,0
Zásoby masa	t b. hm.	4 433	4 831	91,8	114,1			
Výroba výrobků z masa celkem	t	20 324	19 799	102,7	95,8	41 534	39 613	104,8
Výroba masa výsekového	t	8 970	8 891	100,9	90,9	18 842	18 452	102,1
Výroba masných výrobků	t	11 343	10 874	104,3	100,1	22 673	21 098	107,5
Výroba masových konzerv	t	11	34	32,4	137,5	19	63	30,2
Odbyt výrobků z masa	t	20 559	20 022	102,7	96,1	41 961	40 103	104,6
Tržní odbyt výrobků z masa	t	17 276	17 315	99,8	95,0	35 457	34 749	102,0
Tržní odbyt výsekového masa	t	8 008	7 821	102,4	93,6	16 566	16 040	103,3
Tržní prodej hovězího výs. masa	t	1 383	1 475	93,8	89,7	2 924	3 025	96,7
Tržní prodej vepř. výsek. masa	t	6 552	6 270	104,5	94,4	13 496	12 861	104,9
Tržní prodej masných výrobků	t	9 258	9 478	97,7	96,3	18 872	18 673	101,1
Zásoby hotových výrobků	t	4 046	3 836	105,5	109,1			
Prům. porážková hmotnost skotu	kg ž.hm./ks	607,6	621,6	97,7	99,0	610,8	620,4	98,5
Prům. porážková hm. prasat SEU	kg ž.hm./ks	118,9	123,2	96,5	97,3	120,6	123,2	97,9

Pramen: TIS^{ČR} SZIF; Pozn.: b. hm. = bilanční hmotnost = maso s kostmi

Porážky, dovoz-vývoz

V únoru bylo ve sledovaných podnicích poráženo celkem 15 083 t jatečných zvířat v živé hm. (-7,3 %). Jat. skotu bylo poráženo 3 727 t v ž. hm. (-10,7 %) a prasat 11 351 t v ž. hm. (-6,1 %). Porážky pro cizí ve mzdě (194 t v ž. hm.) činily u skotu 191 t a u prasat 3 t. V únoru dovezly sledované podniky o 216 t více masa než v lednu. Celkový objem dovozu (4 641 t) se skládal ze 481 t hovězího masa, 3 832 t vepřového masa a 328 t drůbežního masa. Ve srovnání s únorem minulého roku byl dovoz o 311 t vyšší. Vývoz masa a masných výrobků se navýšil (+58 t) na 2 794 t, z toho bylo 1 499 t výsekového masa a 1 295 t masných výrobků. Spotřeba drůbežního masa poklesla za tento měsíc (-3,3 %) ve srovnání s předchozím měsícem na 960 t. Ve srovnání s únorem minulého roku byla spotřeba drůbežního masa vyšší o 4,7 %.

Výroba masa a masných výrobků

V únoru vyrobily sledované podniky 9 702 t masa, z tohoto objemu bylo 1 941 t hovězího masa a 7 760 t vepřového masa. Ve srovnání s předchozím měsícem bylo vyrobeno méně hovězího masa (-10,3 %) i vepřového masa (- 5,7 %). Celková výroba výrobků za tento měsíc klesla (-886 t) a dosáhla celkem 20 324 t. Bylo vyrobeno celkem 8 970 t výsekového masa (-9,1 %), 11 343 t masných výrobků (+0,1 %) a 11 t konzerv (+37,5 %). Tržní odbyt za únor u sledovaných podniků

klesl o 10,3 % u hovězího výsekového masa na 1 383 t, o 5,6 % u vepřového výsekového masa na 6 552 t a u masných výrobků o 3,7 % na 9 258 t. Pouze u konzerv se tržní odbyt zvýšil o 11,1 % na 10 t.

Vývoj průměrných nákupních cen jatečného skotu a prasat

Průměrná nákupní cena jatečného skotu celkem 49,15 Kč/kg ž. hm. (92,68 Kč/kg JUT) se zvýšila o 1,22 Kč/kg ž. hm. od předchozího měsíce. Ve srovnání s únorem minulého roku byla cena jatečného skotu nižší (-1,38 Kč/kg ž. hm.). CZV jatečných býků tř. SEUR stoupla ve srovnání s minulým měsícem (+3,3 %) na hodnotu 62,78 Kč/kg ž. hm. (114,26 Kč/kg JUT). CZV jatečných jalovic tř. SEUR se snížila (-1,6 %) na 48,71 Kč/kg ž. hm. (92,06 Kč/kg JUT). CZV krav tř. EUR se navýšila o 3,0 % na 46,46 Kč/kg ž. hm. (90,13 Kč/kg JUT).

Průměrná nákupní cena jatečných prasat celkem se navýšila během února ve srovnání s cenou v minulém měsíci (+0,14 Kč/kg ž. hm.) na 38,80 Kč/kg ž. hm. (50,45 Kč/kg JUT). Cena jatečných prasat tř. SEU se zvýšila o 0,13 Kč/kg ž. hm. na 39,53 Kč/kg ž. hm. (51,39 Kč/kg JUT). Ve srovnání s únorem minulého roku byla cena jatečných prasat tř. SEU vyšší jen o 0,37 Kč/kg ž. hm.



ÚNOR – vývoj cen na trhu masa vybraných podniků ČR

POLOŽKA (ukazatel)	Měrná jedin.	ÚNOR		Indexy		LEDEN až ÚNOR		
		2024	2023	2024/ /2023	2.24/ /1.24	2024	2023	Index 24/23
NC skotu celkem	Kč/kg JUT	92,68	95,07	97,5	102,6	91,44	94,64	96,6
NC skotu tř. SEUR	Kč/kg JUT	106,16	105,64	100,5	102,9	104,52	105,08	99,5
NC býci tř. SEUR	Kč/kg JUT	114,26	111,05	102,9	103,3	112,26	110,32	101,8
NC jalovice tř. SEUR	Kč/kg JUT	92,06	97,09	94,8	98,4	92,84	96,55	96,2
NC krávy tř. EUR	Kč/kg JUT	90,13	94,73	95,1	103,0	88,82	94,60	93,9
NC prasat celkem	Kč/kg JUT	50,45	49,75	101,4	100,4	50,35	48,78	103,2
NC prasat SEU	Kč/kg JUT	51,39	50,90	101,0	100,3	51,30	49,98	102,6
NC skotu celkem	Kč/kg ž. hm.	49,15	50,53	97,3	102,5	48,51	50,27	96,5
NC skotu tř. SEUR	Kč/kg ž. hm.	57,36	57,03	100,6	102,9	56,47	56,72	99,6
NC býci tř. SEUR	Kč/kg ž. hm.	62,78	61,02	102,9	103,3	61,68	60,62	101,7
NC jalovice tř. SEUR	Kč/kg ž. hm.	48,71	51,37	94,8	98,4	49,12	51,09	96,1
NC krávy tř. EUR	Kč/kg ž. hm.	46,46	48,83	95,1	103,0	45,78	48,76	93,9
NC prasat celkem	Kč/kg ž. hm.	38,80	38,27	101,4	100,4	38,73	37,53	103,2
NC prasat SEU	Kč/kg ž. hm.	39,53	39,16	100,9	100,3	39,46	38,44	102,7
OC hovězí výsekové maso	Kč/kg	158,69	156,10	101,7	100,0	158,71	157,44	100,8
OC vepřové výsekové maso	Kč/kg	76,62	75,09	102,0	100,4	76,40	74,30	102,8
OC uzenin	Kč/kg	103,26	99,89	103,4	101,1	102,67	100,00	102,7
OC vepřová šunka dušená	Kč/kg	130,69	122,55	106,6	101,9	129,47	123,78	104,6

Pramen: TIS ČR SZIF; Pozn.: NC = nákupní cena bez DPH, OC = obchodní cena bez DPH; orient. přepoč. koef. u prasat od r. 2016 je 1,30; (*) důvěrná data

Vývoj obchodních cen výsek. masa a masných výrobků

Průměrná cena hovězího výsekového masa se snížila o 0,07 Kč/kg na 158,69 Kč/kg ve srovnání s cenou v lednu. V porovnání s únorem minulého roku byla cena hovězího výsekového masa vyšší o 2,59 Kč/kg. Průměrná CPV vepřového výsekového masa

(76,62 Kč/kg) se zvýšila o 0,29 Kč/kg ve srovnání s minulým měsícem. Ve srovnání s únorem minulého roku cena vepřového výsekového masa stoupla (+1,53 Kč/kg). Průměrná CPV uzenin dosáhla hodnoty 103,26 Kč/kg (+1,12 Kč/kg). V porovnání s únorem minulého roku byla cena uzenin vyšší o 3,37 Kč/kg.

ÚNOR – vývoj cen na trhu masa vybraných podniků ČR

POLOŽKA (ukazatel)	Měrná jedin.	ÚNOR		Indexy		LEDEN až ÚNOR		
		2024	2023	2024/ /2023	2.24/ /1.24	2024	2023	Index 24/23
Hovězí čtvrtě přední	Kč / kg	97,66	101,72	96,0	98,9	98,19	102,22	96,1
Hovězí čtvrtě zadní	Kč / kg	120,76	115,76	104,3	102,9	119,00	116,12	102,5
Hovězí přední bez kosti - prům.	Kč / kg	160,52	153,89	104,3	100,2	160,34	154,78	103,6
Hovězí zadní bez kosti - prům.	Kč / kg	183,02	188,09	97,3	98,4	184,53	190,67	96,8
Hovězí přední s kostí - prům.	Kč / kg	110,19	107,03	103,0	100,4	109,94	108,87	101,0
Hovězí svičková vč. KÚ - prům.	Kč / kg	565,41	486,68	116,2	104,2	553,18	487,07	113,6
Hovězí roštěná vč. KÚ - prům.	Kč / kg	256,46	243,26	105,4	101,4	254,58	243,79	104,4
Vepřový předek	Kč / kg	74,36	72,04	103,2	105,3	72,39	71,02	101,9
Vepřová kýta s kostí	Kč / kg	65,70	65,89	99,7	99,2	65,95	65,84	100,2
Vepřová pečeně (karé)	Kč / kg	124,69	121,49	102,6	97,4	126,37	119,70	105,6
Vepřová krkoviče	Kč / kg	109,62	99,22	110,5	97,0	111,41	99,97	111,4
Vepřový bok	Kč / kg	78,25	80,68	97,0	101,0	77,86	80,55	96,7
Vepřová kýta bez kosti	Kč / kg	99,32	102,90	96,5	97,3	100,47	98,40	102,1
Vepřová plec bez kosti vč. KÚ	Kč / kg	91,88	91,34	100,6	95,8	93,87	89,64	104,7
V. 1/2 s hlav., se sádl., s noh.	Kč / kg	62,45	60,55	103,1	102,4	61,71	60,16	102,6
V. 1/2 bez sádl. (kostry) s hl.	Kč / kg	68,99	63,78	108,2	102,3	68,26	63,35	107,8
V. 1/2 kostry speciál - bez hl.	Kč / kg	71,44	71,51	99,9	115,4	64,32	70,74	90,9

Pramen: TIS ČR SZIF; Pozn.: uvedené obchodní ceny jsou bez DPH

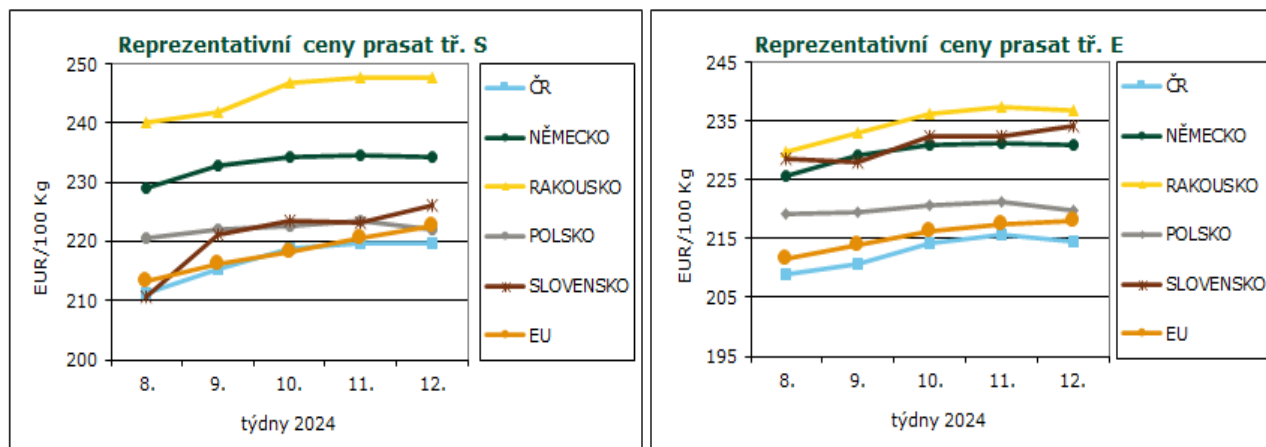


Reprezentativní ceny prasat

(EUR/100 kg)

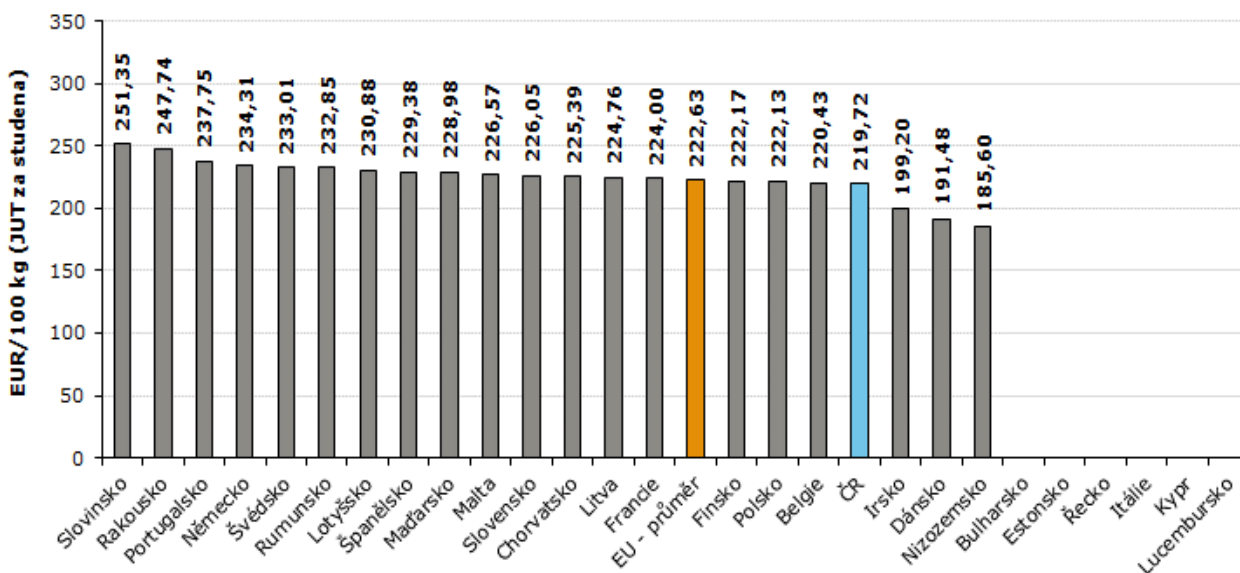
		Prasata tř. S (JUT za studena)			Prasata tř. E (JUT za studena)		
		12. týden 24 18.3. – 24.3.	11. týden 24 11.3. – 17.3.	10. týden 24 4.3. – 10.3.	12. týden 24 18.3. – 24.3.	11. týden 24 11.3. – 17.3.	10. týden 24 4.3. – 10.3.
Belgie	BE	220,43	219,10	219,92	213,84	212,59	213,26
Bulharsko	BG	-	-	-	255,67	255,59	255,45
ČR	CZ	219,72	219,70	218,75	214,62	215,78	214,13
Dánsko	DK	191,48	191,24	190,36	187,60	187,49	186,73
Německo	DE	234,31	234,56	234,24	230,80	231,10	230,91
Estonsko	EE	(*)	(*)	(*)	(*)	(*)	(*)
Řecko	GR	(*)	243,10	242,32	(*)	243,10	242,32
Španělsko	ES	229,38	222,72	218,60	220,18	214,71	211,19
Francie	FR	224,00	222,00	217,00	216,00	213,00	209,00
Chorvatsko	HR	225,39	226,10	222,44	223,92	224,59	224,11
Irsko	IE	199,20	199,04	199,02	198,96	198,91	198,52
Itálie	IT	-	-	-	-	-	-
Kypr	CY	-	-	-	255,82	255,73	255,36
Lotyšsko	LV	230,88	230,12	230,90	240,53	236,91	237,70
Litva	LT	224,76	226,19	222,21	227,05	227,44	225,39
Lucembursko	LU	(*)	(*)	(*)	(*)	(*)	(*)
Maďarsko	HU	228,98	229,09	229,03	223,94	224,64	224,83
Malta	MT	226,57	226,26	226,41	225,52	225,64	225,07
Nizozemsko	NL	185,60	185,60	185,61	184,46	184,46	184,47
Rakousko	AT	247,74	247,64	246,94	236,86	237,24	236,22
Polsko	PL	222,13	223,51	222,50	219,76	221,36	220,54
Portugalsko	PT	237,75	234,75	230,75	238,90	235,90	231,90
Rumunsko	RO	232,85	231,06	227,65	230,53	229,07	224,54
Slovinsko	SI	251,35	250,90	249,01	233,12	231,51	231,13
Slovensko	SK	226,05	223,32	223,45	234,22	232,29	232,27
Finsko	FI	222,17	221,27	220,77	214,31	213,53	211,93
Švédsko	SE	233,01	235,58	235,78	228,69	230,76	232,22
EU		222,63	220,44	218,37	218,13	217,47	216,27
týdenní vývoj		+ 1,0%	+ 0,9%	1,0%	+ 0,3%	+ 0,6%	+ 1,2%

Pramen: Evropská komise, Pozn.: ceny jsou bez DPH a zahrnují dopravní náklady; (*) důvěrná data



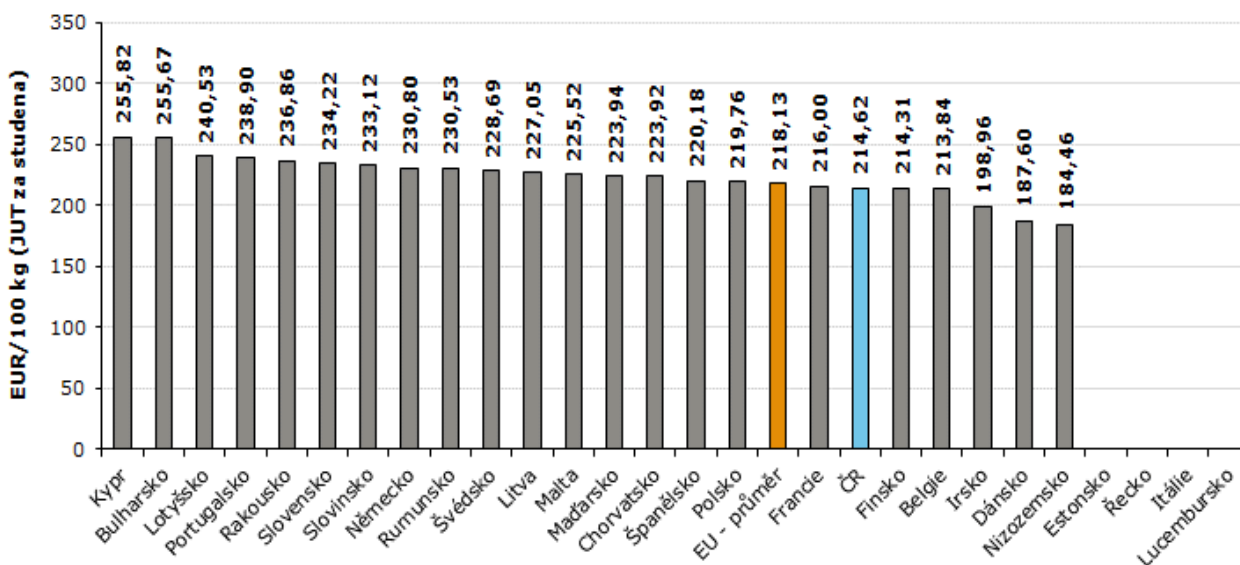


Ceny prasat JUT tř. S ve 12. týdnu 2024



Pramen: Evropská komise, TIS^{ČR} SZIF; Pozn.: ceny jsou bez DPH a zahrnují dopravní náklady

Ceny prasat JUT tř. E ve 12. týdnu 2024



Pramen: Evropská komise, TIS^{ČR} SZIF; Pozn.: ceny jsou bez DPH a zahrnují dopravní náklady

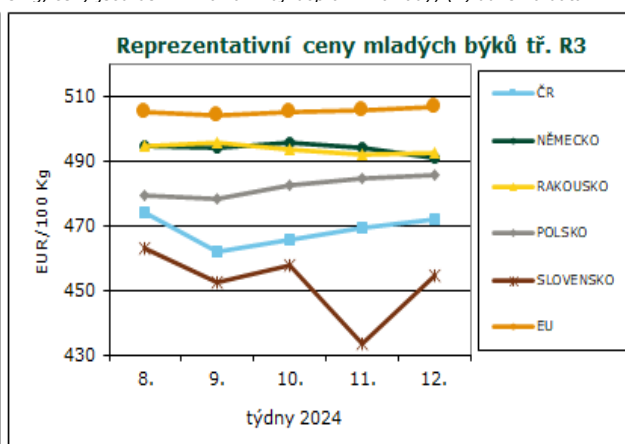
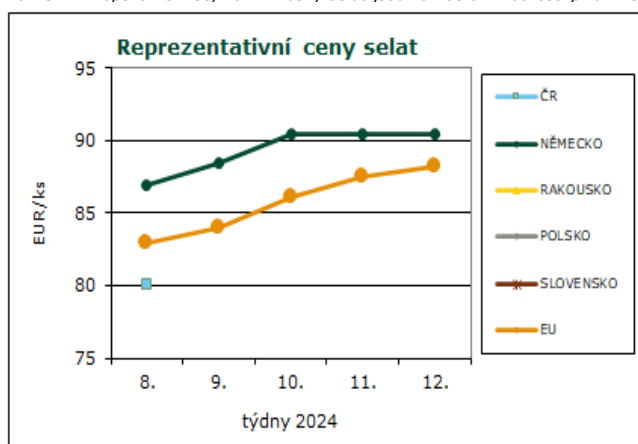


Reprezentativní ceny selat a mladých býků

(EUR/100 kg)

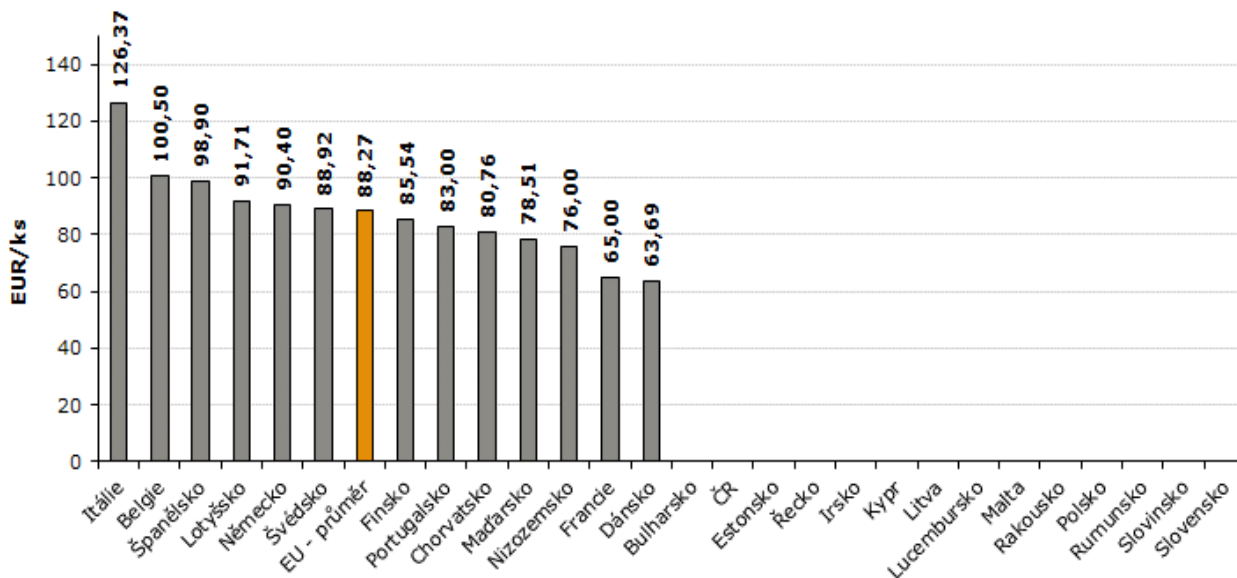
		Selata (€/ks)			Mladí býci tř. R3 (JUT za studena)		
		12. týden 24	11. týden 24	10. týden 24	12. týden 24	11. týden 24	10. týden 24
		18.3. – 24.3.	11.3. – 17.3.	4.3. – 10.3.	18.3. – 24.3.	11.3. – 17.3.	4.3. – 10.3.
Belgie	BE	100,50	99,50	98,50	405,2	405,2	404,2
Bulharsko	BG	-	-	-	409,3	409,3	409,3
ČR	CZ	(*)	(*)	(*)	471,8	469,3	465,6
Dánsko	DK	63,69	63,57	63,59	411,5	419,8	415,6
Německo	DE	90,40	90,50	90,50	491,0	494,3	495,6
Estonsko	EE	(*)	(*)	(*)	-	-	-
Řecko	GR	-	-	-	505,5	502,5	496,4
Španělsko	ES	98,90	97,37	96,16	467,3	467,3	467,3
Francie	FR	65,00	65,00	61,25	534,5	514,5	513,0
Chorvatsko	HR	80,76	80,76	61,09	535,0	537,0	538,0
Irsko	IE	-	-	-	510,8	514,7	507,7
Itálie	IT	126,37	124,87	123,07	483,3	489,6	501,4
Kypr	CY	-	-	-	-	-	-
Lotyšsko	LV	91,71	90,39	85,53	429,2	417,9	417,9
Litva	LT	-	-	-	415,9	406,7	400,7
Lucembursko	LU	-	-	-	(*)	(*)	(*)
Maďarsko	HU	78,51	75,93	(*)	-	-	-
Malta	MT	-	-	-	-	-	-
Nizozemsko	NL	76,00	74,75	74,00	390,0	453,0	453,0
Rakousko	AT	-	-	-	492,5	491,9	493,6
Polsko	PL	-	-	-	485,8	484,6	482,4
Portugalsko	PT	83,00	83,00	80,00	516,9	504,3	508,2
Rumunsko	RO	-	-	-	416,9	417,2	473,4
Slovinsko	SI	-	-	-	500,7	500,7	490,1
Slovensko	SK	-	-	-	454,7	433,5	457,9
Finsko	FI	85,54	84,97	87,22	491,6	492,5	487,9
Švédsko	SE	88,92	90,30	90,46	534,6	537,3	535,2
EU		88,27	87,51	86,05	506,6	505,9	505,4
týdenní vývoj		0,9%	1,7%	2,2%	1,01	0,45	1,39

Pramen: Evropská komise, Pozn.: ceny selat jsou za kus o hmotnosti přibližně 25 kg, ceny jsou bez DPH a zahrnují dopravní náklady; (*) důvěrná data



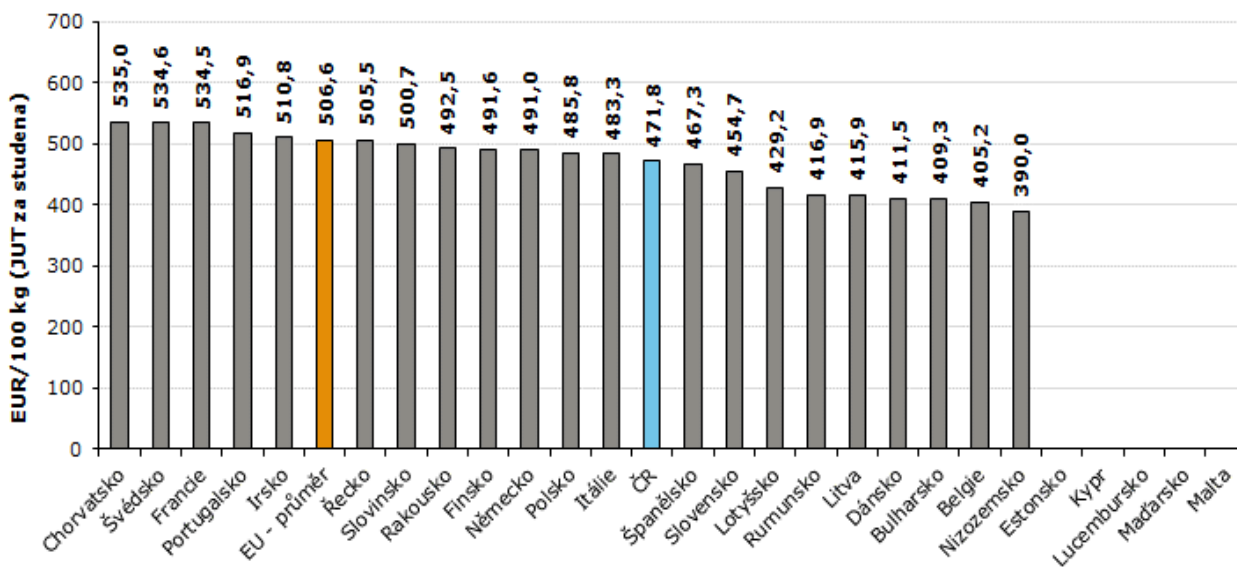


Ceny selat ve 12. týdnu 2024



Pramen: Evropská komise, TIS^{ČR} SZIF; Pozn.: ceny jsou bez DPH

Ceny mladých býků JUT tř. R3 ve 12. týdnu 2024



Pramen: Evropská komise, TIS^{ČR} SZIF; Pozn.: ceny jsou bez DPH a zahrnují dopravní náklady

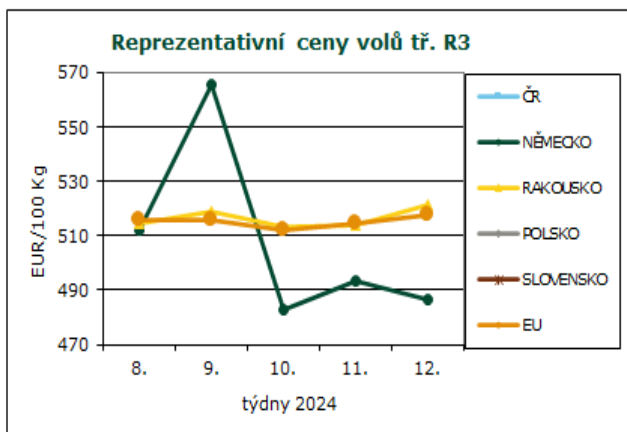
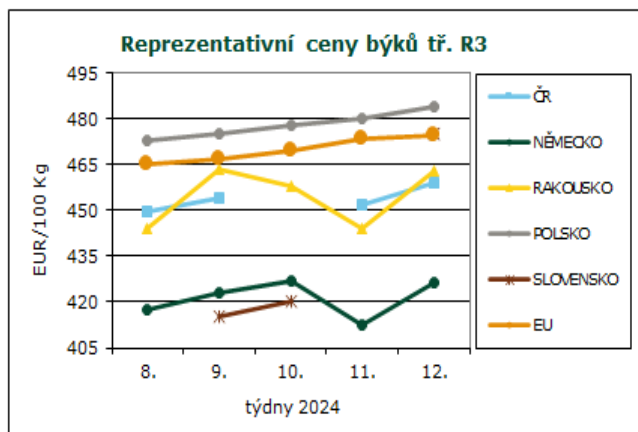


Reprezentativní ceny býků a volů

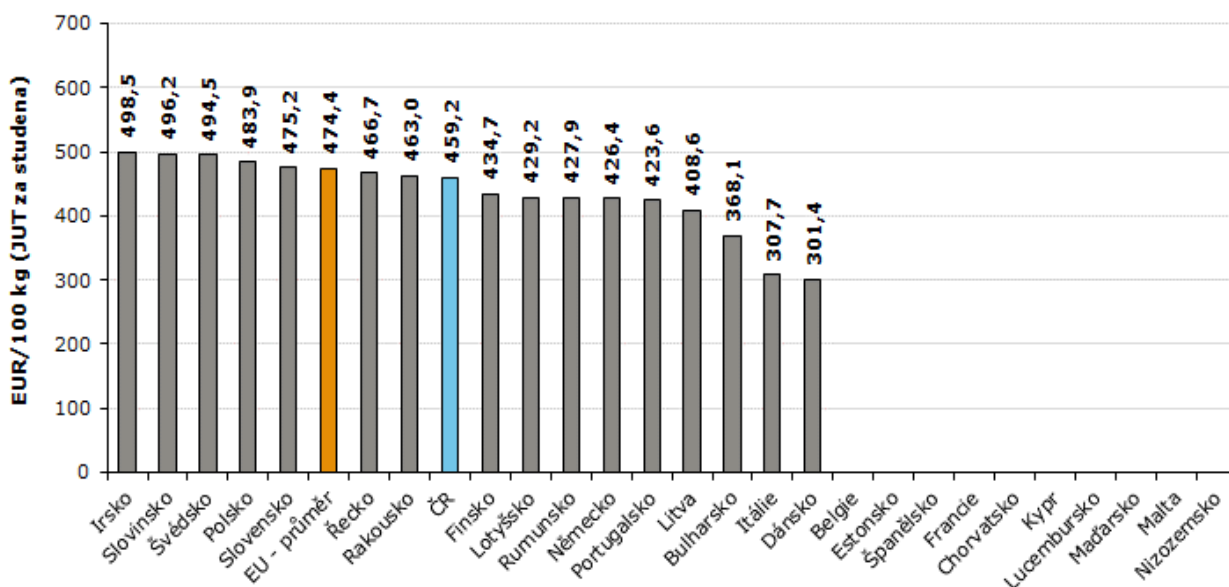
(EUR/100 kg)

		Býci nad 2 roky tř. R3 (JUT za studena)			Voli tř. R3 (JUT za studena)		
		12. týden 24 18.3. – 24.3.	11. týden 24 11.3. – 17.3.	10. týden 24 4.3. – 10.3.	12. týden 24 18.3. – 24.3.	11. týden 24 11.3. – 17.3.	10. týden 24 4.3. – 10.3.
Belgie	BE	-	-	-	-	-	-
Bulharsko	BG	368,1	368,1	368,1	-	-	-
ČR	CZ	459,2	451,6	(*)	(*)	(*)	(*)
Dánsko	DK	301,4	301,5	299,7	452,3	432,5	430,3
Německo	DE	426,4	412,7	426,9	486,7	493,3	482,9
Estonsko	EE	-	-	-	-	-	-
Řecko	GR	466,7	473,4	436,5	517,2	514,6	511,9
Španělsko	ES	-	-	-	-	-	-
Francie	FR	-	-	-	-	-	-
Chorvatsko	HR	-	-	-	534,0	529,0	524,0
Irsko	IE	498,5	512,9	512,1	-	-	-
Itálie	IT	307,7	476,2	535,0	512,4	511,4	511,4
Kypr	CY	-	-	-	-	-	-
Lotyšsko	LV	429,2	368,2	343,2	-	-	-
Litva	LT	408,6	389,6	387,4	(*)	(*)	(*)
Lucembursko	LU	(*)	(*)	(*)	(*)	(*)	(*)
Maďarsko	HU	-	-	-	-	-	-
Malta	MT	-	-	-	-	-	-
Nizozemsko	NL	-	-	-	-	-	-
Rakousko	AT	463,0	444,3	458,2	521,1	514,1	513,2
Polsko	PL	483,9	480,2	478,0	-	-	-
Portugalsko	PT	423,6	436,0	374,8	400,0	450,0	420,0
Rumunsko	RO	427,9	428,2	444,4	405,2	405,6	455,3
Slovinsko	SI	496,2	496,2	476,7	471,7	471,7	471,7
Slovensko	SK	475,2	c	420,1	-	-	-
Finsko	FI	434,7	440,1	440,1	-	-	-
Švédsko	SE	494,5	495,6	513,7	519,2	519,8	522,1
EU		474,4	473,3	469,9	517,4	514,6	511,8
týdenní vývoj		-2,88	3,45	3,25	2,82	2,74	-3,92

Pramen: Evropská komise, Pozn.: ceny jsou bez DPH a zahrnují dopravní náklady, (*) důvěrná data

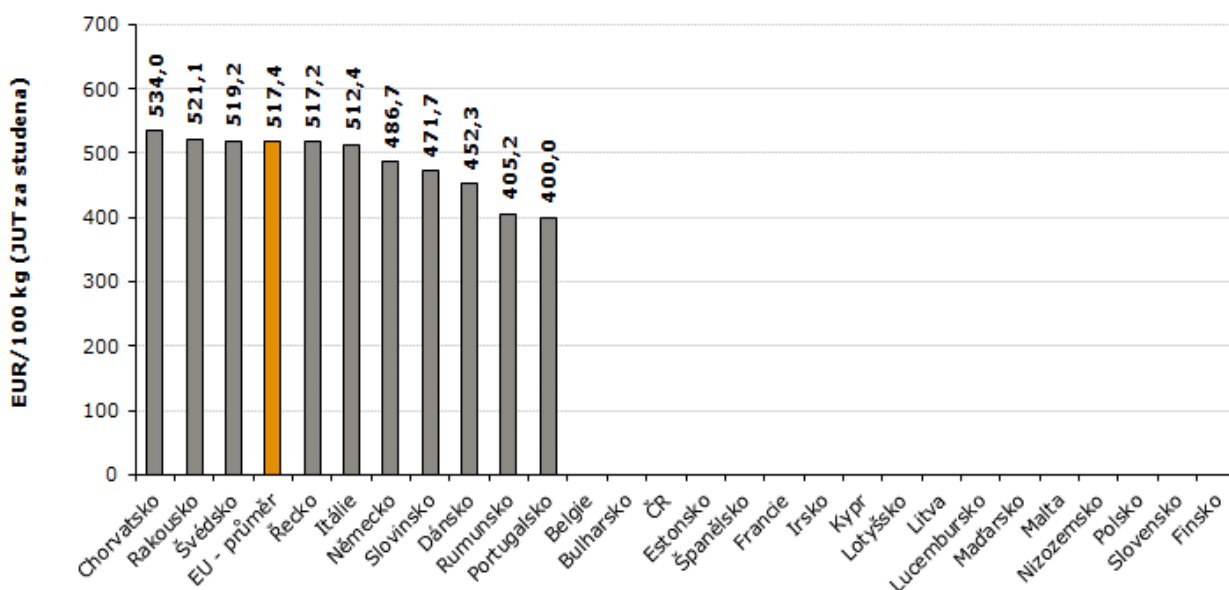


Ceny býků nad 2 roky JUT tř. R3 ve 12. týdnu 2024



Pramen: Evropská komise, TIS^{ČR} SZIF; Pozn.: ceny jsou bez DPH a zahrnují dopravní náklady

Ceny volů JUT tř. R3 ve 12. týdnu 2024



Pramen: Evropská komise, TIS^{ČR} SZIF; Pozn.: ceny jsou bez DPH a zahrnují dopravní náklady

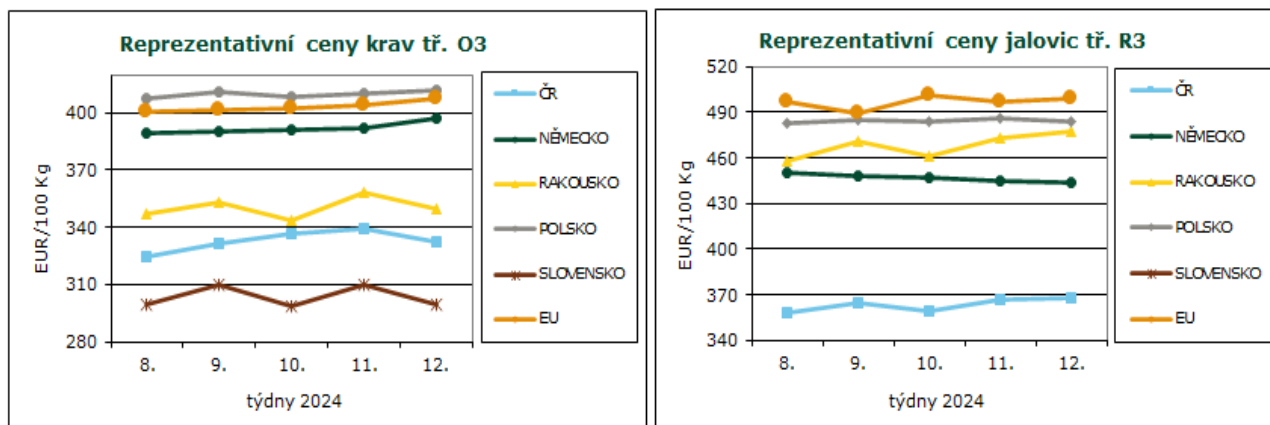


Reprezentativní ceny krav a jalovic

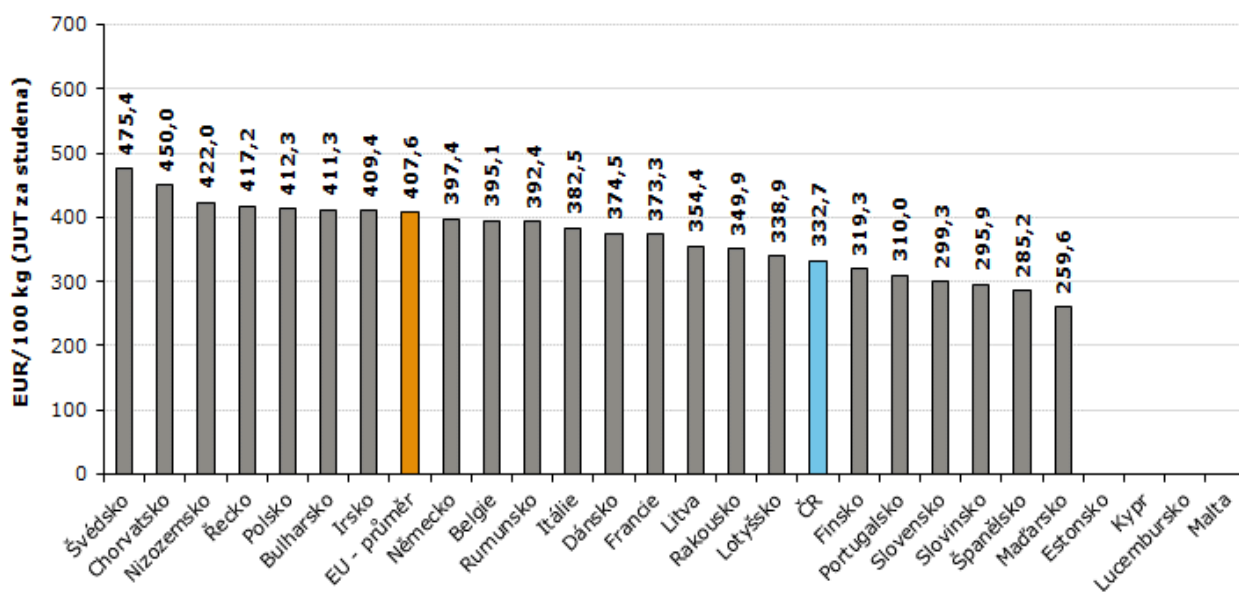
(EUR/100 kg)

		Krávy tř. O3 (JUT za studena)			Jalovice tř. R3 (JUT za studena)		
		12. týden 24	11. týden 24	10. týden 24	12. týden 24	11. týden 24	10. týden 24
		18.3. – 24.3.	11.3. – 17.3.	4.3. – 10.3.	18.3. – 24.3.	11.3. – 17.3.	4.3. – 10.3.
Belgie	BE	395,1	395,1	391,5	498,1	498,1	496,1
Bulharsko	BG	411,3	340,8	361,0	375,9	531,8	-
ČR	CZ	332,7	339,2	336,8	368,3	366,4	359,2
Dánsko	DK	374,5	373,8	374,1	416,9	409,4	425,6
Německo	DE	397,4	392,4	391,0	444,1	444,5	447,6
Estonsko	EE	(*)	(*)	(*)	(*)	(*)	(*)
Řecko	GR	417,2	411,7	404,8	516,7	515,5	511,8
Španělsko	ES	285,2	285,2	285,2	455,2	455,2	455,2
Francie	FR	373,3	363,8	355,5	525,7	541,2	539,4
Chorvatsko	HR	450,0	449,0	449,0	546,0	544,0	542,0
Irsko	IE	409,4	390,8	462,9	510,0	525,0	509,6
Itálie	IT	382,5	380,2	378,4	565,5	519,8	580,9
Kypr	CY	-	-	-	-	-	-
Lotyšsko	LV	338,9	366,5	377,7	403,0	333,2	430,2
Litva	LT	354,4	351,7	351,6	345,5	(*)	399,9
Lucembursko	LU	(*)	(*)	(*)	(*)	(*)	(*)
Maďarsko	HU	259,6	229,6	214,5	203,1	173,6	173,9
Malta	MT	-	-	-	-	-	-
Nizozemsko	NL	422,0	408,0	408,0	225,0	239,0	239,0
Rakousko	AT	349,9	358,0	343,7	477,2	472,7	461,3
Polsko	PL	412,3	410,1	408,2	483,9	486,5	484,3
Portugalsko	PT	310,0	304,4	315,4	509,8	519,7	493,7
Rumunsko	RO	392,4	392,0	392,5	444,7	427,2	405,2
Slovinsko	SI	295,9	295,9	320,8	443,0	443,0	440,4
Slovensko	SK	299,3	310,2	298,7	(*)	(*)	(*)
Finsko	FI	319,3	320,2	321,6	471,6	461,3	472,6
Švédsko	SE	475,4	488,9	485,7	508,1	510,8	501,1
EU		407,6	403,9	402,4	499,5	497,2	501,6
týdenní vývoj		2,36	1,50	1,07	2,44	-4,44	12,59

Pramen: Evropská komise, Pozn.: ceny jsou bez DPH a zahrnují dopravní náklady, (*) důvěrná data

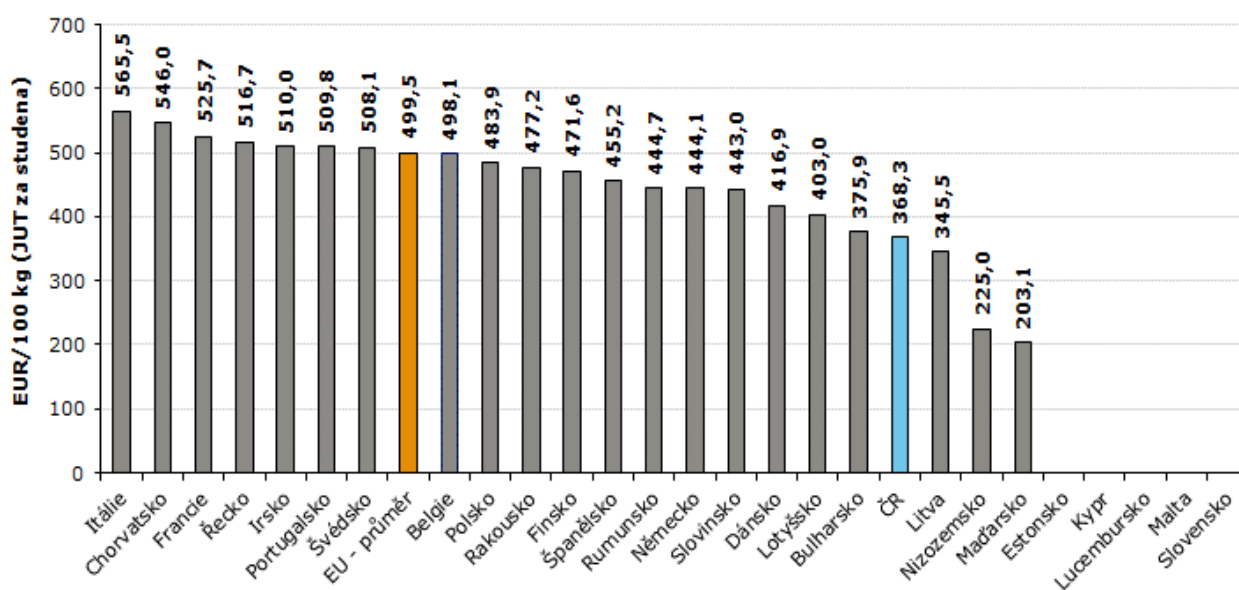


Ceny krav JUT tř. 03 ve 12. týdnu 2024



Pramen: Evropská komise, TIS^{ČR} SZIF; Pozn.: ceny jsou bez DPH a zahrnují dopravní náklady,

Ceny jalovic JUT tř. R3 ve 12. týdnu 2024



Pramen: Evropská komise, TIS^{ČR} SZIF; Pozn.: ceny jsou bez DPH a zahrnují dopravní náklady

**Kurz devizového trhu – Česká národní banka – platnost od 10. 4. 2024**

1 EUR - 25,365 Kč

Vydavatel

TIS ČR, SZIF

Státní zemědělský intervenční fond
Ve Smečkách 33, 110 00 Praha 1www.szif.cz**Odpovědný pracovník**Ing. Tomáš Materna
vedoucí oddělení
agrární informatikytel.: 703 197 498
fax: 222 871 591
e-mail: tomas.materna@szif.cz**Komoditní manager**Ing. Monika Trnková
Ing. Jana Bernáškovátel.: 703 197 491, 488
fax: 222 871 591
e-mail: monika.trnkova@szif.cz

Rozmnožování anebo rozšiřování tohoto zpravodaje nebo jeho části jakýmkoliv způsobem je zakázáno, s výjimkou případů povolených autorským zákonem nebo předchozího písemného souhlasu TIS^{ČR} SZIF. Údaje obsažené v tomto zpravodaji jsou pouze informativního charakteru a nemají závaznou povahu. Jejich citace je možná pouze s uvedením zdroje TIS^{ČR} SZIF.