



ZPRÁVA O TRHU HOVĚZÍHO A VEPŘOVÉHO MASA

Vývoj cen:

	13.	14. za studena
✓ Mladí býci tř. R	113,51	113,11 Kč/kg JUT
➔ Býci nad 2 r. tř. R	112,84	112,97 Kč/kg JUT
✓ Jalovice tř. R	94,73	91,52 Kč/kg JUT
✓ Krávy tř. O	84,08	83,34 Kč/kg JUT
➔ Prasata tř. SEU	54,24	54,34 Kč/kg JUT
➔ Prasata tř. S-P	54,23	54,33 Kč/kg JUT

Obsah:

Komoditní zpravodajství	1
Zpeněžování SEUROP, grafy	2-9
CZV a CPV za 13. 4. 2024	10-11
Denní vývoj CZV, grafy	12
Dovoz a vývoz, (únor)	13
Reprezentativní ceny, grafy	14-21
Informace ze zahraničí a ČR	22

Komoditní zpravodajství

Vývoj CZV jatečných zvířat

V průběhu 14. týdne (1. 4. – 7. 4. 2024) se ve sledovaných podnicích porazilo, klasifikovalo a ocenilo podle SEUROP normy o 181 kusů dospělého jatečného skotu méně než v předchozím týdnu. Klesly porážky mladých býků (-112 ks), jalovic (-84 ks) a býků starších 2 let (-3 ks). Naopak více bylo poraženo krav (+17 ks) a volů (+1 ks). Největší podíl na porážkách měly ve 14. týdnu krávy 57,1 %, dále byli mladí býci 25,6 %, býci starší 2 let 9,1 % a jalovice 7,9 %. Celková cena skotu se během 13. týdne zvýšila (+0,30 Kč/kg JUT) na hodnotu 96,12 Kč/kg JUT. Ve 14. týdnu se tato cena snížila (-0,52 Kč/kg JUT) a dosáhla hodnoty 95,60 Kč/kg JUT. Celkové ceny kategorií se vyvíjely různě. Snížila se celková cena jalovic (-3,61 Kč/kg JUT) na hodnotu 85,92 Kč/kg JUT. Klesla také celková cena volů, ale tu neuvádíme z důvodu ochrany dat, protože voly porážel v popisovaných týdnech jen 1 z našich respondentů. Celková cena krav se zvýšila (+1,06 Kč/kg JUT) na hodnotu 82,57 Kč/kg JUT. Zvýšila se také celková cena mladých býků (+0,78 Kč/kg JUT) na hodnotu 113,65 Kč/kg JUT. Celková cena býků starších dvou let také stoupla (+0,63 Kč/kg JUT) na hodnotu 114,90 Kč/kg JUT.

Za 1. až 14. týden 2024 dosáhly celkové ceny v průměru následujících hodnot: ml. býci 110,74 Kč/kg JUT, býci starších 2 let 109,35 Kč/kg JUT, krávy 77,42 Kč/kg JUT a jalovice 83,05 Kč/kg JUT. V meziročním srovnání rozdílly činí: u ml. býků +2,22 Kč/kg JUT, u býků starších 2 let +2,12 Kč/kg JUT, u krav -3,38 Kč/kg JUT a u jalovic -2,56 Kč/kg JUT.

V denním sledování 13ti vybraných podniků dosáhla CZV jat. býků tř. SEUR v 13. týdnu 2024 v průměru 115,01 Kč/kg JUT a ve 14. týdnu 115,39 Kč/kg JUT.

Cena jatečných prasat za třídy S-T se v průběhu 13. týdne téměř nezměnila (+0,07 Kč/kg JUT), dosáhla hodnoty 54,04 Kč/kg JUT. Ve 14. týdnu pokračoval stejný vývoj ceny (+0,13 Kč/kg JUT), cena dosáhla hodnoty 54,17 Kč/kg JUT. Ve 14. týdnu bylo ve sledovaných podnicích poraženo o 3 073 kusů prasat méně než v předchozím týdnu. Méně prasat bylo poraženo ve většině jakost. tříd: S (-1 286 ks), E (-1 611 ks), U (-119 ks), R (-2 ks), P (-2 ks), N (-3 ks), T (-50 ks).

Do tříd SEU bylo zařazeno 99,0 % jatečných prasat za průměrnou cenu 54,34 Kč/kg JUT. Tato cena je téměř shodná (+0,10 Kč/kg JUT) ve srovnání s cenou z předchozího týdne. Ve 14. týdnu se průměrná porážková hmotnost v mase (JUT) pohybovala ve tř. S až P v rozpětí od 91 do 102 kg. V nejvíce zastoupené třídě S (59 %) dosáhla porážková hmotnost 91 kg JUT za studena, tj. shodně s předchozím 13. týdnem.

Za týdny 1. až 14. 2024 dosáhla cena prasat tř. SEU v průměru 52,56 Kč/kg JUT, tj. o 0,62 Kč/kg JUT více než za stejné období roku 2023 a o 16,82 Kč/kg JUT více než za stejné období roku 2022.

Z denního sledování CZV jatečných prasat tř. SEU 13ti vybraných podniků je vidět, že v 13. týdnu cena dosáhla v průměru 53,86 Kč/kg JUT a ve 14. týdnu 54,06 Kč/kg JUT.

CZV v jednotlivých kategoriích jsou uváděny v Kč/kg JUT za studena.

Všechny výše uvedené ceny jsou realizační ceny bez DPH.

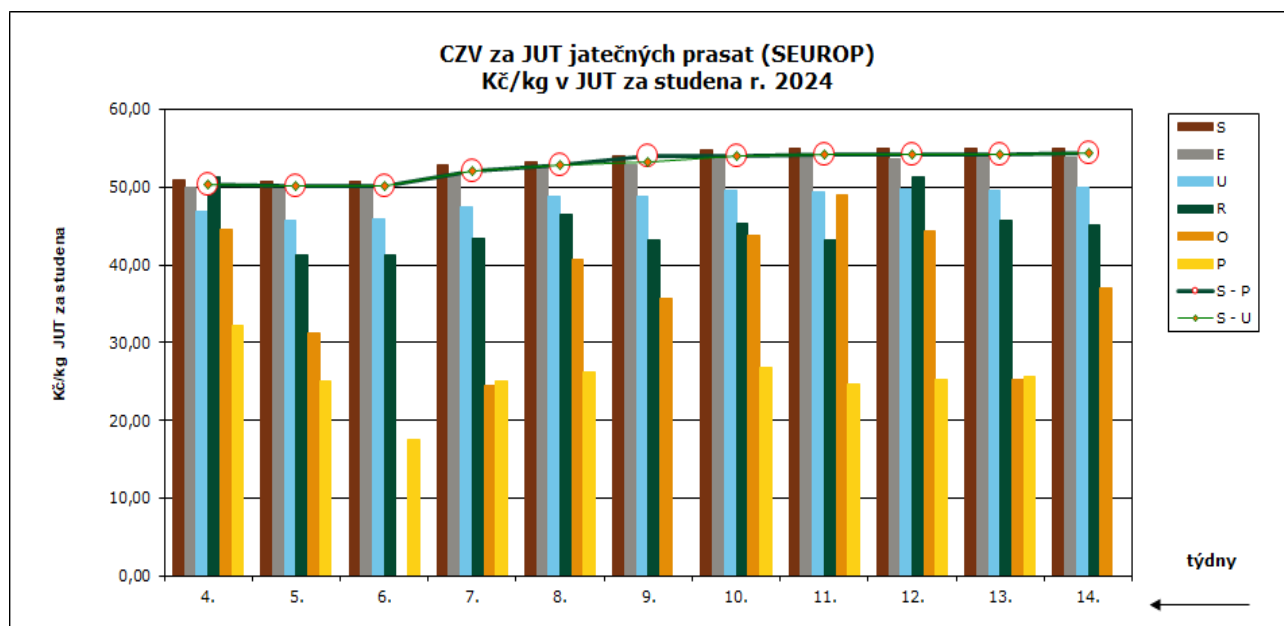

CZV prasat za 13. týden (25. 3. – 31. 3. 2024) SEUROP Kč/kg JUT za studena
16 podniků

DRUH	JAKOST	Cena JUT	množství v kusech	hmotnost JUT (kg)	Zmasilost (%)	prům. hm. JUT	prům. hm. v živém	% zastoup. kusů
PRASATA	S	54,89	13 801	1 257 423	62,10	91	118	56,5%
	E	53,79	9 450	889 963	58,20	94	122	38,7%
	U	49,62	900	86 868	53,48	97	125	3,7%
	R	45,64	34	3 282	48,46	97	125	0,1%
	O	*	2	170	41,75	85	111	0,0%
	P	*	2	198	35,10	99	128	0,0%
	N	27,02	80	4 183	62,72	52	68	0,3%
	T	38,02	156	19 485	58,10	125	162	0,6%
	celkem S - T	54,04	24 425	2 261 571	60,18	93	120	100,0%
	celkem S - P	54,23	24 189	2 237 904	60,19	93	120	
	celkem S - U	54,24	24 151	2 234 254	60,21	93	120	98,9%

 Pramen: TIS^{CR} SZIF; Pozn.: ceny jsou bez DPH a nezahrnují dopravní náklady; * důvěrný údaj

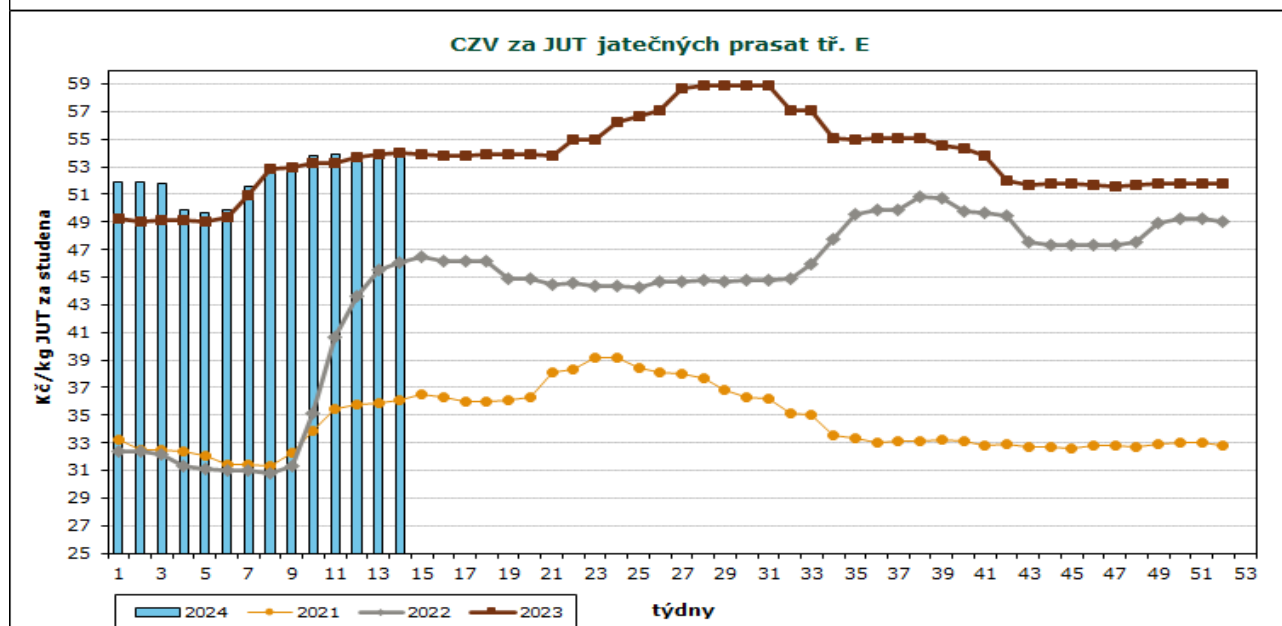
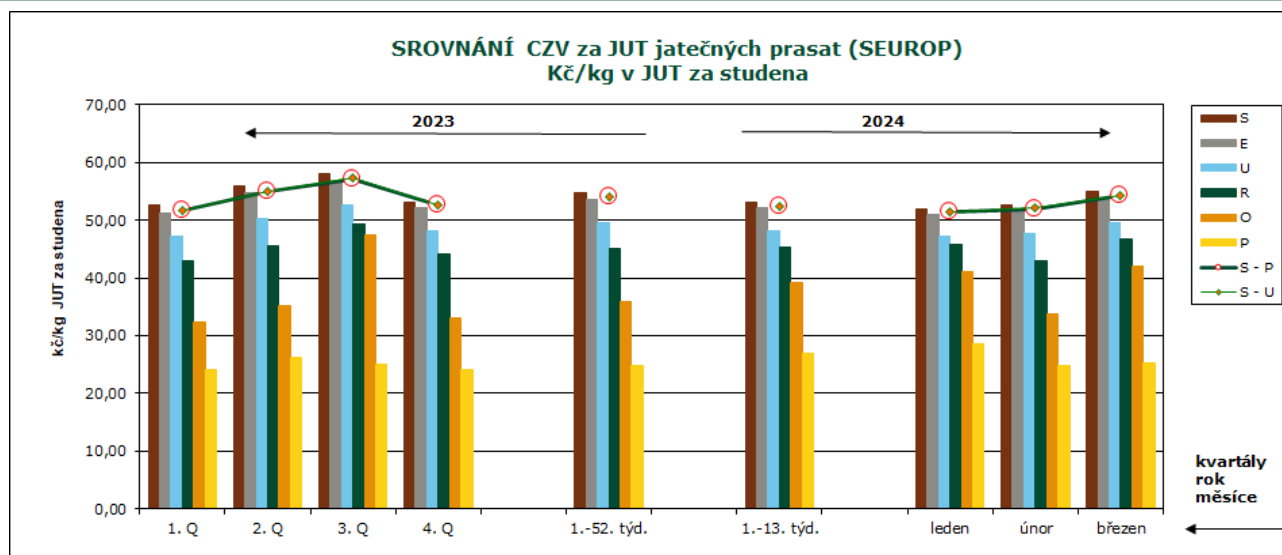
CZV prasat za 14. týden (1. 4. – 7. 4. 2024) SEUROP Kč/kg JUT za studena
16 podniků

DRUH	JAKOST	Cena JUT	množství v kusech	hmotnost JUT (kg)	Zmasilost (%)	prům. hm. JUT	prům. hm. v živém	% zastoup. kusů
PRASATA	S	54,94	12 515	1 143 935	62,19	91	119	58,6%
	E	53,87	7 839	742 545	58,20	95	123	36,7%
	U	50,03	781	76 792	53,36	98	128	3,7%
	R	45,11	32	3 212	48,62	100	130	0,1%
	O	*	2	203	43,80	102	132	0,0%
	P							
	N	26,95	77	4 196	58,69	54	71	0,4%
	T	39,22	106	13 342	58,44	126	164	0,5%
	celkem S - T	54,17	21 352	1 984 224	60,30	93	121	100,0%
	celkem S - P	54,33	21 169	1 966 687	60,32	93	121	
	celkem S - U	54,34	21 135	1 963 272	60,34	93	121	99,0%

 Pramen: TIS^{CR} SZIF; Pozn.: ceny jsou bez DPH a nezahrnují dopravní náklady; * důvěrný údaj

 Pramen: TIS^{CR} SZIF; Pozn.: ceny jsou bez DPH a nezahrnují dopravní náklady


CZV prasat za leden až březen 2024 (1.–13. týden) SEUROP Kč/kg JUT za studena (bez DPH)

DRUH	JAKOST	Cena JUT	množství v kusech	hmotnost JUT (kg)	Zmasilost (%)	prům. hm. JUT	prům. hm. v živém	% zastoup. kusů
PRASATA	S	53,12	171 849	15 667 989	62,02	91	119	53,3%
	E	52,05	132 324	12 591 773	58,19	95	124	41,1%
	U	48,11	13 257	1 299 816	53,48	98	127	4,1%
	R	45,25	621	61 523	48,32	99	129	0,2%
	O	39,21	53	5 016	43,26	95	123	0,0%
	P	26,83	37	3 677	33,23	99	129	0,0%
	N	23,06	2 045	101 233	62,67	50	64	0,6%
	T	36,92	1 933	241 110	57,68	125	162	0,6%
	Celkem S - T	52,20	322 119	29 972 137	59,97	93	121	100,0%
	Celkem S - P	52,42	318 141	29 629 793	59,98	93	121	
Celkem S - U	52,44	317 430	29 559 578	60,01	93	121	98,5%	



Pramen: TIS^{ČR} SZIF, European Commission

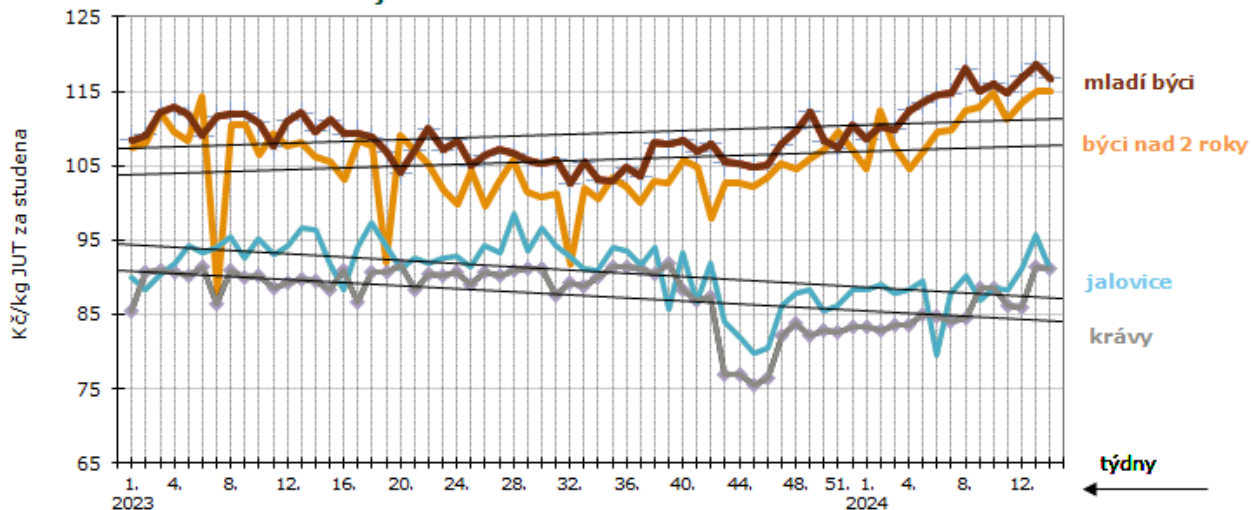

CZV skotu za 13. týden (23. 3. – 31. 3. 2024) SEUROP Kč/kg JUT za studena 15 podniků

DRUH	JAKOST	Číslo řádku	Cena JUT	množství v kusech	hmotnost JUT	prům.hm. JUT	prům.hm. v živém	zastoupení v jak. tř.	
MLADÍ BÝCI	Celkem dle SEUROP	1	112,87	515	190 111	369	670	100,0%	
	z toho S	2							
	13 podniků	E	3	121,40	8	4 273	534	970	1,6%
		U	4	116,22	138	58 155	421	765	26,8%
		z toho U2	5	116,09	130	54 837	422	766	25,2%
		z toho U3	6	118,30	8	3 318	415	753	1,6%
		R	7	113,51	200	77 956	390	708	38,8%
		z toho R2	8	112,53	158	60 323	382	693	30,7%
		z toho R3	9	118,66	32	13 465	421	764	6,2%
		O	10	108,04	139	42 876	308	560	27,0%
		z toho O2	11	107,33	102	32 277	316	575	19,8%
		z toho O3	12	110,21	10	3 684	368	669	1,9%
		P	13	102,27	30	6 850	228	415	5,8%
	BÝCI	Celkem dle SEUROP	14	114,28	147	61 084	416	754	100,0%
z toho S		15							
12 podniků		E	16	119,78	9	4 715	524	951	6,1%
		U	17	116,31	71	31 576	445	807	48,3%
		R	18	112,84	52	19 979	384	698	35,4%
		z toho R3	19	114,93	3	1 334	445	807	2,0%
		O	20	105,26	14	4 422	316	574	9,5%
	P	21	*	1	392	392	712	0,7%	
VOLI	Celkem dle SEUROP	22	*	3	1 038	346	628	100,0%	
	z toho S	23							
	1 podnik	E	24						
		U	25						
		z toho U2	26						
		z toho U3	27						
		z toho U4	28						
		R	29	*	2	730	365	663	66,7%
		z toho R3	30						
		z toho R4	31						
		O	32	*	1	308	308	559	33,3%
		z toho O3	33						
		z toho O4	34						
	P	35							
KRÁVY	celkem dle SEUROP	36	81,50	882	269 453	306	592	100,0%	
	z toho S	37							
	12 podniků	E	38						
		U	39	92,86	48	19 324	403	780	5,4%
		R	40	92,58	171	63 384	371	718	19,4%
		z toho R3	41	91,36	61	22 610	371	718	6,9%
		z toho R4	42	93,06	59	22 828	387	750	6,7%
		O	43	84,08	425	129 427	305	590	48,2%
		z toho O2	44	83,63	262	76 716	293	567	29,7%
		z toho O3	45	85,25	114	37 496	329	637	12,9%
		z toho O4	46	85,76	28	9 557	341	661	3,2%
		P	47	59,62	238	57 318	241	467	27,0%
		z toho P2	48	59,57	156	38 550	247	479	17,7%
		z toho P3	49	51,81	18	4 223	235	455	2,0%


CZV skotu za 13. týden SEUROP Kč/kg JUT za studena
pokračování tabulky

DRUH	JAKOST	Číslo řádku	Cena JUT	množství v kusech	hmotnost JUT	prům.hm. JUT	prům.hm. v živém	zastoupení v jak. tř.
JALOVICE	celkem dle SEUROP	50	89,53	208	57 222	275	519	100,0%
	z toho S	51						
8 podniků	E	52	107,17	5	1 625	325	613	2,4%
	U	53	98,46	8	2 972	372	701	3,8%
	z toho U2	54	98,32	4	1 461	365	689	1,9%
	z toho U3	55	98,59	4	1 511	378	713	1,9%
	R	56	94,73	60	19 281	321	606	28,8%
	z toho R2	57	93,87	39	11 966	307	579	18,8%
	z toho R3	58	95,65	10	3 324	332	627	4,8%
	z toho R4	59	97,97	10	3 712	371	700	4,8%
	O	60	85,30	131	32 662	249	470	63,0%
	z toho O2	61	84,77	96	22 820	238	449	46,2%
	z toho O3	62	85,76	21	6 099	290	548	10,1%
	z toho O4	63	89,03	8	2 450	306	578	3,8%
	P	64	63,88	4	682	171	322	1,9%
SKOT celkem	(ř. 1,14,22,36,50)	65	96,12	1 755	578 908	330		

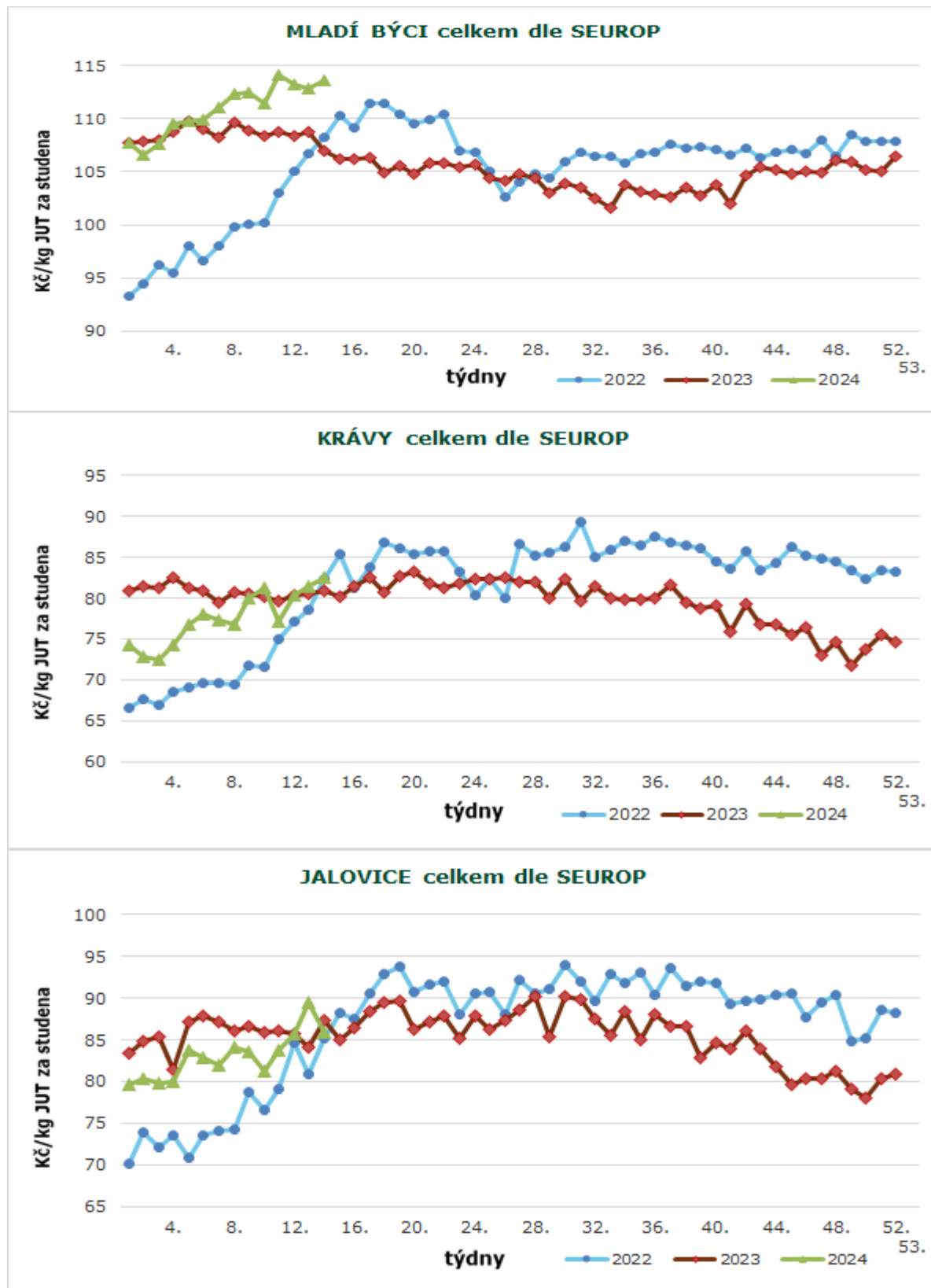
 Pramen: TIS^{ČR} SZIF; Pozn. (*) důvěrný údaj; ceny jsou bez DPH a nezahrnují dopravní náklady

Týdenní vývoj CZV jatečných býků, krav a jalovic v jakostní třídě R3 v roce 2023 a 2024

 Pramen: TIS^{ČR} SZIF; ceny jsou bez DPH a nezahrnují dopravní náklady

CZV za jednotlivé kategorie celkem v Kč/kg JUT za studena (bez DPH)

měsíce:	I.	II.	III.	2023	I.	II.	III.	2024	měsíční rozdílní	rozdílní kumulace
týdny:	1.-4.	5.-8.	9.-13.	1.-13.	1.-5.	6.-9.	10.-13.	1.-13.	III.24-III.23	2024-2023
MI. býci	108,11	109,18	108,66	108,64	108,31	111,44	112,91	110,58	4,25	1,94
Býci	106,49	107,91	107,33	107,24	106,24	109,30	112,16	108,96	4,83	1,72
Krávy	81,59	80,60	80,27	80,80	74,13	78,07	80,07	77,04	-0,20	-3,76
Jalovice	83,88	87,06	85,68	85,52	80,91	83,08	85,22	82,93	-0,46	-2,59

 Pramen: TIS^{ČR} SZIF; ceny jsou bez DPH a nezahrnují dopravní náklady



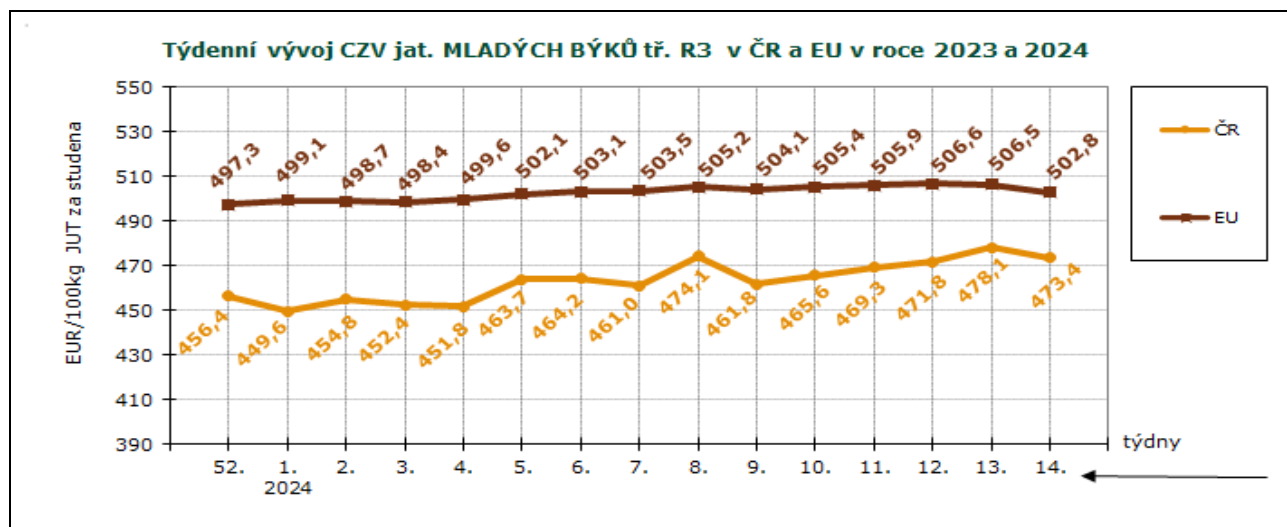
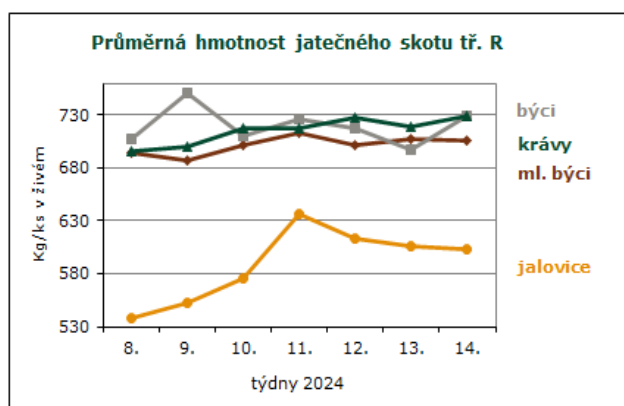
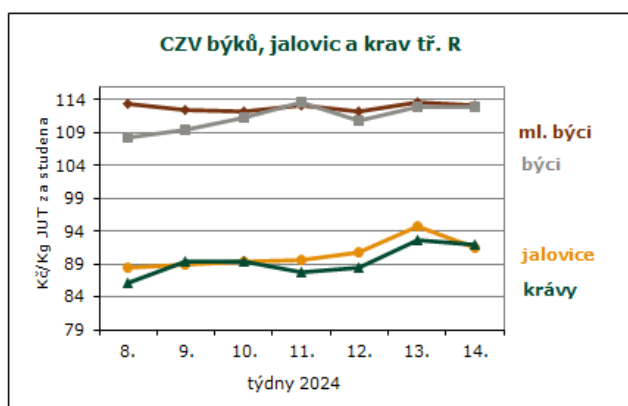
Pramen: TIS^{ČR} SZIF, Pozn.: ceny jsou bez DPH a nezahrnují dopravní náklady


CZV skotu za 14. týden (1. 4. – 7. 4. 2024) SEUROP Kč/kg JUT za studena
15 podniků

DRUH	JAKOST	Číslo řádku	Cena JUT	množství v kusech	hmotnost JUT	prům.hm. JUT	prům.hm. v živém	zastoupení v jak. tř.	
MLADÍ BÝCI	Celkem dle SEUROP	1	113,65	403	152 998	380	689	100,0%	
	z toho S	2							
	14 podniků	E	3	122,27	17	8 702	512	929	4,2%
		U	4	118,14	108	45 371	420	763	26,8%
		z toho U2	5	118,03	99	41 182	416	755	24,6%
		z toho U3	6	119,35	8	3 739	467	849	2,0%
		R	7	113,11	163	63 340	389	706	40,4%
		z toho R2	8	112,67	127	48 721	384	697	31,5%
		z toho R3	9	116,69	27	11 523	427	775	6,7%
		O	10	107,86	106	33 477	316	573	26,3%
		z toho O2	11	107,81	71	23 696	334	606	17,6%
		z toho O3	12	109,10	3	1 152	384	697	0,7%
		P	13	89,92	9	2 108	234	425	2,2%
	BÝCI	Celkem dle SEUROP	14	114,90	144	60 003	417	757	100,0%
z toho S		15							
10 podniků		E	16	121,22	11	6 640	604	1096	7,6%
		U	17	116,74	65	28 301	435	791	45,1%
		R	18	112,97	47	18 863	401	729	32,6%
		z toho R3	19	115,08	7	3 430	490	890	4,9%
		O	20	107,25	19	5 741	302	549	13,2%
	P	21	85,68	2	458	229	416	1,4%	
VOLI	Celkem dle SEUROP	22	*	4	1 603	401	728	100,0%	
	z toho S	23							
	1 podnik	E	24						
		U	25						
		z toho U2	26						
		z toho U3	27						
		z toho U4	28						
		R	29	*	3	1 311	437	793	75,0%
		z toho R3	30						
		z toho R4	31	*	2	982	491	891	50,0%
		O	32	*	1	292	292	530	25,0%
		z toho O3	33						
		z toho O4	34						
	P	35							
KRÁVY	celkem dle SEUROP	36	82,57	899	277 189	308	598	100,0%	
	z toho S	37							
	12 podniků	E	38						
		U	39	98,25	26	11 254	433	839	2,9%
		R	40	91,97	206	77 406	376	728	22,9%
		z toho R3	41	91,04	91	34 695	381	739	10,1%
		z toho R4	42	94,08	38	15 701	413	801	4,2%
		O	43	83,34	445	136 330	306	594	49,5%
		z toho O2	44	83,82	263	77 560	295	572	29,3%
		z toho O3	45	83,87	112	36 641	327	634	12,5%
		z toho O4	46	84,08	39	13 539	347	673	4,3%
		P	47	63,24	222	52 199	235	456	24,7%
		z toho P2	48	66,02	110	26 471	241	466	12,2%
		z toho P3	49	51,27	22	5 038	229	444	2,4%


CZV skotu za 14. týden SEUROP Kč/kg JUT za studena
pokračování tabulky

DRUH	JAKOST	Číslo řádku	Cena JUT	množství v kusech	hmotnost JUT	prům.hm. JUT	prům.hm. v živém	zastoupení v jak. tř.
JALOVICE	celkem dle SEUROP	50	85,92	124	34 033	274	518	100,0%
	z toho S	51						
11 podniků	E	52						
	U	53	96,23	8	3 196	399	754	6,5%
	z toho U2	54	95,74	4	1 498	375	707	3,2%
	z toho U3	55	96,49	3	1 307	436	822	2,4%
	R	56	91,52	30	9 594	320	603	24,2%
	z toho R2	57	91,25	14	4 121	294	555	11,3%
	z toho R3	58	91,19	11	3 615	329	620	8,9%
	z toho R4	59	92,74	5	1 858	372	701	4,0%
	O	60	83,64	74	18 914	256	482	59,7%
	z toho O2	61	82,78	44	10 351	235	444	35,5%
	z toho O3	62	83,15	21	5 894	281	530	16,9%
	z toho O4	63	89,22	7	2 251	322	607	5,6%
	P	64	67,17	12	2 329	194	366	9,7%
SKOT celkem	(ř. 1,14,22,36,50)	65	95,60	1 574	525 826	334		

 Pramen: TIS^{CR} SZIF; Pozn. (*) důvěrný údaj; ceny jsou bez DPH a nezahrnují dopravní náklady

 Pramen: TIS^{CR} SZIF, Evropská komise; Pozn.: ceny jsou bez DPH a zahrnují dopravní náklady



Pramen: TISČR SZIF, Evropská komise; Pozn.: ceny jsou bez DPH a zahrnují dopravní náklady



Ceny zemědělských výrobců skotu a prasat za 13. 4. 2024 Kč/kg v JUT za studena

Druh	za 13. 4. 24	za 27. 3. 24	za 13. 4. 23	Index (%) k 27. 3. 24	Index (%) k 13. 4. 23
SKOT jakostních tříd SEUR	111,54	109,18	103,98	102,2	107,3
Mladí býci+býci+voli Celkem	114,87	112,78	104,88	101,9	109,5
Mladí býci+býci+voli tř. SEUR	117,42	116,15	107,18	101,1	109,6
Jalovice celkem	88,11	90,09	93,71	97,8	94,0
Jalovice tř. SEUR	97,24	95,24	100,52	102,1	96,7
Krávy Celkem	88,59	83,35	83,69	106,3	105,9
Krávy tř. EUR	100,87	95,82	97,18	105,3	103,8
Telata mléčná	-	*	-	-	-
Prasata Celkem	54,21	54,10	53,23	100,2	101,8
Prasata tř. SEU	54,41	54,21	53,98	100,4	100,8
Ovce a kozy	-	-	-	-	-

Pramen: TIS^{ČR} SZIF; Pozn.: ceny jsou bez DPH a nezahrnují dopravní náklady, * důvěrný údaj

Ceny průmysl. výrobců vybraných druhů výsekového masa za 13. 4. 2024 v Kč/kg

Druh	za 13. 4. 24	za 27. 3. 24	za 13. 4. 23	Index (%) k 27. 3. 24	Index (%) k 13. 4. 23
HOVĚZÍ MASO VÝSEKOVÉ					
H. čtvrt' přední I.	131,00	131,00	112,90	100,0	116,0
H. čtvrt' zadní I.	136,00	136,00	132,58	100,0	102,6
H. přední bez kosti - prům.	184,14	180,22	159,37	102,2	115,5
H. zadní bez kosti - prům.	203,07	203,03	197,69	100,0	102,7
H. přední s kostí - prům.	115,06	114,99	107,49	100,1	107,0
H. svíčková vč. KÚ - prům.	601,61	581,98	513,14	103,4	117,2
H. roštěná vč. KÚ - prům.	263,05	244,66	250,96	107,5	104,8
VEPŘOVÉ MASO VÝSEK.					
V. predek	78,63	77,27	75,41	101,8	104,3
V. kýta s kostí	70,32	73,58	71,32	95,6	98,6
V. pečeně	105,63	103,70	98,15	101,9	107,6
V. krkovice	111,46	108,03	99,97	103,2	111,5
V. bok	78,17	77,92	75,61	100,3	103,4
V. kýta bez kosti	100,55	98,66	104,17	101,9	96,5
V. plec bez kosti	99,80	96,09	94,52	103,9	105,6
V. 1/2 se sádlem, s hl. a noh.	66,22	66,10	65,90	100,2	100,5
V. 1/2 bez sádla, s hl. a noh.	67,50	67,50	68,90	100,0	98,0
V. 1/2 bez hl.-kostry speciál	71,62	74,52	74,39	96,1	96,3

Pramen: TIS^{ČR} SZIF; Pozn.: ceny jsou bez DPH

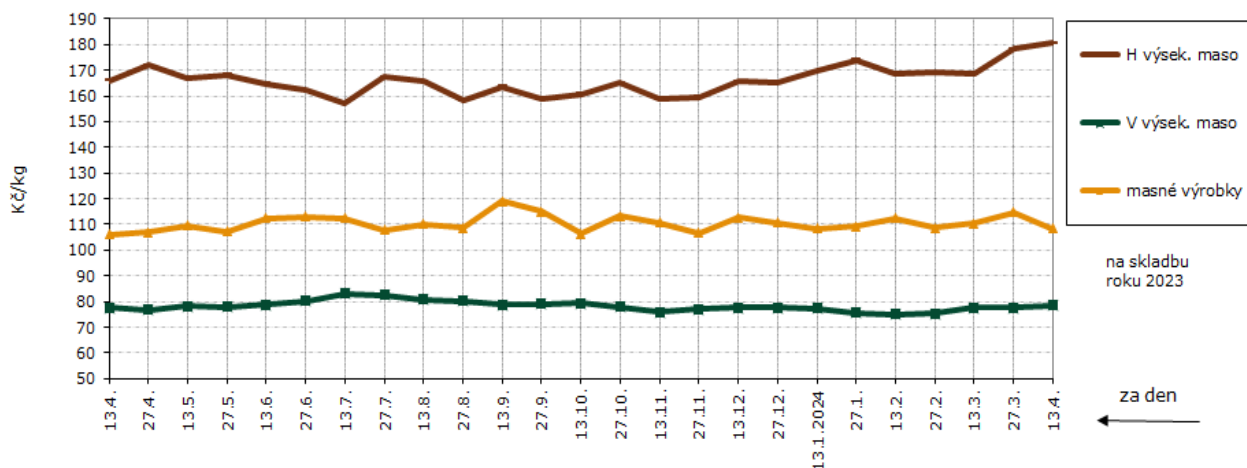


Ceny průmysl. výrobců masných výrobků za 13. 4. 2024 v Kč/kg

Druh	za 13. 4. 24	za 27. 3. 24	za 13. 4. 23	Index (%) k 27. 3. 24	Index (%) k 13. 4. 23
MASNÉ VÝROBKÝ					
Špekáčky	102,04	101,68	107,68	100,4	94,8
Jemné párky	132,24	115,96	114,63	114,0	115,4
Obyčejné párky	93,61	116,54	89,59	80,3	104,5
Slovenský salám	50,57	57,24	60,14	88,3	84,1
Gothajský salám	80,58	81,91	68,32	98,4	117,9
Šunkový salám	111,07	106,82	95,10	104,0	116,8
Turistický trvanlivý	120,69	126,15	117,86	95,7	102,4
Vysočina	125,21	130,25	115,50	96,1	108,4
Selský salám	108,17	136,21	144,88	79,4	74,7
Poličan	149,89	162,29	155,37	92,4	96,5
Debrecínská pečeně	116,00	123,75	118,72	93,7	97,7
Anglická slanina	127,47	151,08	137,73	84,4	92,6
Lahůdkové játrovky	86,48	70,96	85,98	121,9	100,6
Uzená rolovaná plec	114,13	125,55	105,87	90,9	107,8
Vepřová šunka dušená	124,91	124,68	125,30	100,2	99,7
KONZERVY – ceny přepočtené na 1 kg					
H. ve vlastní šťávě I.j. prům.	-	-	-	-	-
V. ve vlastní šťávě I.j. prům.	-	-	-	-	-
Játrová paštika prům.	-	-	-	-	-
Šunka v plechu a fólii prům.	*	*	*	-	-
VEPŘOVÉ SÁDLO					
V. sádlo syr. s kůží	-	43,85	36,82	-	-
V. sádlo syr. bez kůže	46,05	50,34	54,36	91,5	84,7
Škvař. sádlo pro VO - prům.	63,56	50,93	57,10	124,8	111,3

Pozn.: * méně než 3 respondenti

Vývoj cen průmyslových výrobců bez DPH v r. 2023 a 2024



Pramen: TIS ČR SZIF; Pozn.: ceny jsou bez DPH

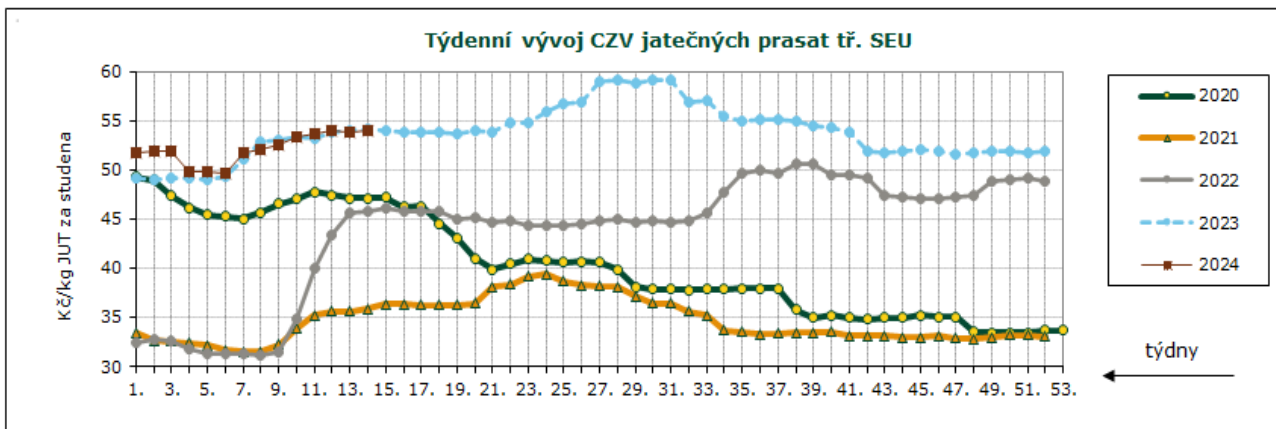
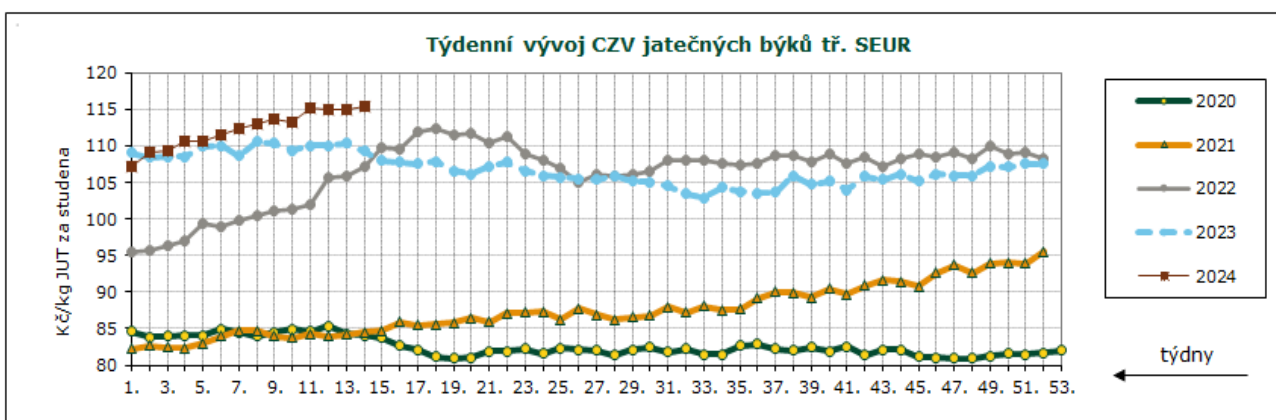


Průměrné ceny JUT jatečných prasat tř. SEU v Kč/kg za studena

týden	41.	42.	43.	44.	45.	46.	47.	48.	49.	50.	51.	52.	1.2024
ceny	53,77	51,90	51,70	51,84	52,01	51,84	51,65	51,78	51,86	51,92	51,82	51,88	51,80
týden	2.	3.	4.	5.	6.	7.	8.	9.	10.	11.	12.	13.	14.
ceny	51,92	51,94	49,86	49,82	49,68	51,69	52,05	52,59	53,39	53,66	53,92	53,86	54,06

Průměrné ceny JUT jatečných býků tř. SEUR v Kč/kg za studena

týden	41.	42.	43.	44.	45.	46.	47.	48.	49.	50.	51.	52.	1.2024
ceny	104,01	105,77	105,44	106,17	105,20	106,16	105,99	105,93	107,27	107,16	107,57	107,52	107,28
týden	2.	3.	4.	5.	6.	7.	8.	9.	10.	11.	12.	13.	14.
ceny	109,21	109,30	110,60	110,64	111,55	112,29	113,05	113,72	113,23	115,29	115,03	115,01	115,39



Pramen: TIS^{ČR} SZIF

Denní vývoj nákupních cen (CZV) 13 podniků JATEČNÁ PRASATA tř. SEU v Kč/kg JUT za studena

	25.3.	26.3.	27.3.	28.3.	29.3.	1.4.	2.4.	3.4.	4.4.	5.4.
2023	54,02	53,87	54,07	53,84	Velký pátek	Velikonoční pondělí	54,32	53,48	53,87	54,32
2024	54,23	53,61	53,66	53,71			54,22	53,26	54,46	54,19

JATEČNÍ BÝCI tř. SEUR v Kč/kg JUT za studena

	25.3.	26.3.	27.3.	28.3.	29.3.	1.4.	2.4.	3.4.	4.4.	5.4.
2023	111,03	111,55	108,19	110,41	Velký pátek	Velikonoční pondělí	110,18	109,36	107,15	109,92
2024	112,15	116,48	116,59	115,69			114,99	115,01	116,42	115,45

Pramen: TIS ČR SZIF; Pozn.: ceny jsou bez DPH a nezahnují dopravní náklady;



Zahraniční obchod únor 2024

Dovoz

V únoru bylo dovezeno do ČR 245,6 t živého jat. skotu v celkové hodnotě 15 072 tis. Kč nejvíce z Lotyšska (407 ks/115,9 t v hodnotě 8 152 tis. Kč), ze Slovenska a z Litvy. Dovezlo se 422,9 t ž. jat. prasat v celkové hodnotě 27 292 tis. Kč. Nejvíce kusů bylo dovezeno ze Slovenska (4 689 ks/296,0 t v hodnotě 15 475 tis. Kč). **Za únor bylo dovezeno do ČR 3 198,3 t hovězího masa za 146,54 Kč/kg v celk. hodnotě 468 666 tis. Kč.** Ze zemí EU bylo přijato 3 045,0 t hov. masa za 135,75 Kč/kg v celk. hodnotě 413 355 tis. Kč. K hlavním dovozcům hovězího masa

patřilo Polsko (796,9 t za 132,63 Kč/kg), Nizozemsko (785,0 t za 154,87 Kč/kg) a Německo (657,9 t za 108,69 Kč/kg). Ze zemí mimo EU se dovezlo 153,4 t hov. masa. **V únoru se dovezlo do ČR 24 677,1 t vepř. masa za 76,35 Kč/kg v celkové hodnotě 1 884 099 tis. Kč.** K největším dovozcům vepř. masa patřilo Španělsko (7 718,1 t za 86,87 Kč/kg), Německo (7 449,7 t za 73,74 Kč/kg), Polsko (2 533,3 t za 69,75 Kč/kg), Belgie (2 384,6 t za 70,30 Kč/kg), Nizozemsko (1 191,9 t za 62,45 Kč/kg) a Francie (946,3 t za 58,72 Kč/kg).

Vývoz

V únoru bylo vyvezeno z ČR 6 253,5 t živého jat. skotu (tj. 17 870 ks) v celk. hodnotě 421 813 tis. Kč. Nejvíce kusů skotu bylo vyvezeno hlavně do Itálie (3 732 ks/1 130,6 t v hodnotě 81 813 tis. Kč) a do Chorvatska (2 846 ks/903,6 t v hodnotě 73 659 tis. Kč). Za únor bylo vyvezeno z ČR 2 344,3 t ž. jat. prasat (tj. 30 684 ks) v celkové hodnotě 110 578 tis. Kč. Export jatečných prasat směřoval převážně na Slovensko (9 736 ks/906,5 t v hodnotě 39 197 tis. Kč) a do Maďarska (9 239 ks/589,7 t v hodnotě 30 681 tis.

Kč). **Za únor bylo vyvezeno z ČR 1 504,1 t hovězího masa za 130,31 Kč/kg v celk. hodnotě 196 000 tis. Kč.** Vývoz hov. masa směřoval hlavně do Nizozemska (515,1 t za 95,50 Kč/kg) a na Slovensko (412,9 t za 177,64 Kč/kg). **V únoru bylo vyvezeno z ČR 2 286,0 t vepřového masa za 63,75 Kč/kg v celkové hodnotě 145 742 tis. Kč.** Nejvíce vepřového masa bylo vyvezeno na Slovensko (1 555,6 t za 74,64 Kč/kg) a do Německa (270,4 t za 31,06 Kč/kg).

Dovoz a vývoz živého jateč. skotu a prasat, hovězího a vepřového masa v roce 2024

	dovoz				vývoz			
	Celkem		z toho EU		celkem		z toho EU	
	v t	v tis. Kč	v t	v tis. Kč	v t	v tis. Kč	v t	v tis. Kč
JATEČNÝ SKOT (010229, 01029091, 01029099)								
1.1. - 29.2.2024	293,4	17 174	293,4	17 174	12 562,1	835 123	12 541,4	833 122
1.2. - 29.2.2024	245,6	15 072	245,6	15 072	6 253,5	421 813	6 232,9	419 812
JATEČNÁ PRASATA (010391, 010392)								
1.1. - 29.2.2024	830,7	51 619	830,7	51 619	4 460,4	209 978	4 460,4	209 978
1.2. - 29.2.2024	422,9	27 292	422,9	27 292	2 344,3	110 578	2 344,3	110 578

	dovoz				vývoz			
	celkem		z toho EU		celkem		z toho EU	
	v t	cena Kč/kg	v t	cena Kč/kg	v t	cena Kč/kg	v t	cena Kč/kg
HOVĚZÍ MASO (0201, 0202)								
1.1. - 29.2.2024	7 254,8	143,61	6 826,6	134,30	2 841,5	131,21	2 841,5	131,21
1.2. - 29.2.2024	3 198,3	146,54	3 045,0	135,75	1 504,1	130,31	1 504,1	130,31
VEPŘOVÉ MASO (0203)								
1.1. - 29.2.2024	48 292,3	77,44	47 647,0	77,35	4 574,9	62,49	4 574,6	62,48
1.2. - 29.2.2024	24 677,1	76,35	24 329,2	76,40	2 286,0	63,75	2 286,0	63,75

Pramen: Zahraniční obchod ČSÚ; 15. 4. 2024; Pozn.: Celní statistika provádí zpětně úpravu údajů.

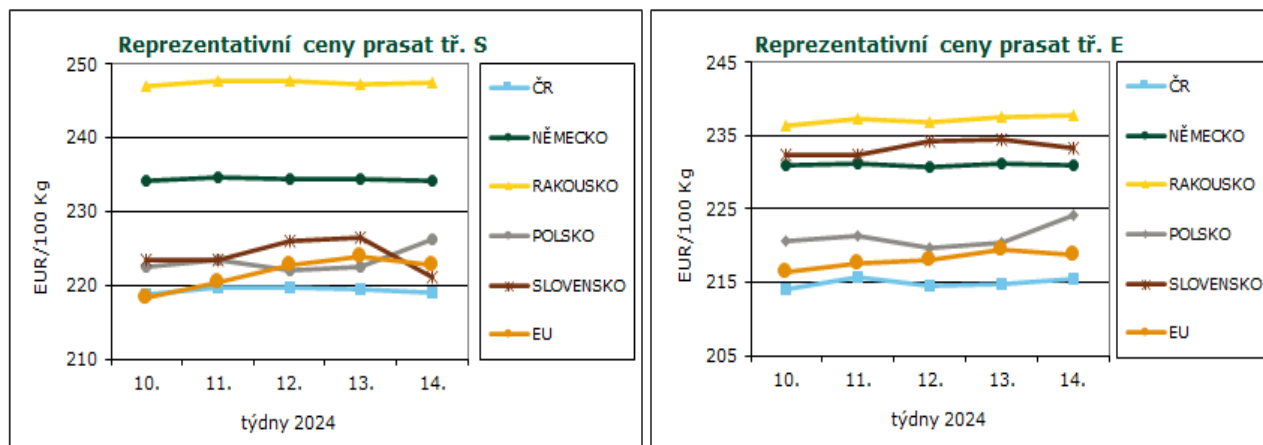


Reprezentativní ceny prasat

(EUR/100 kg)

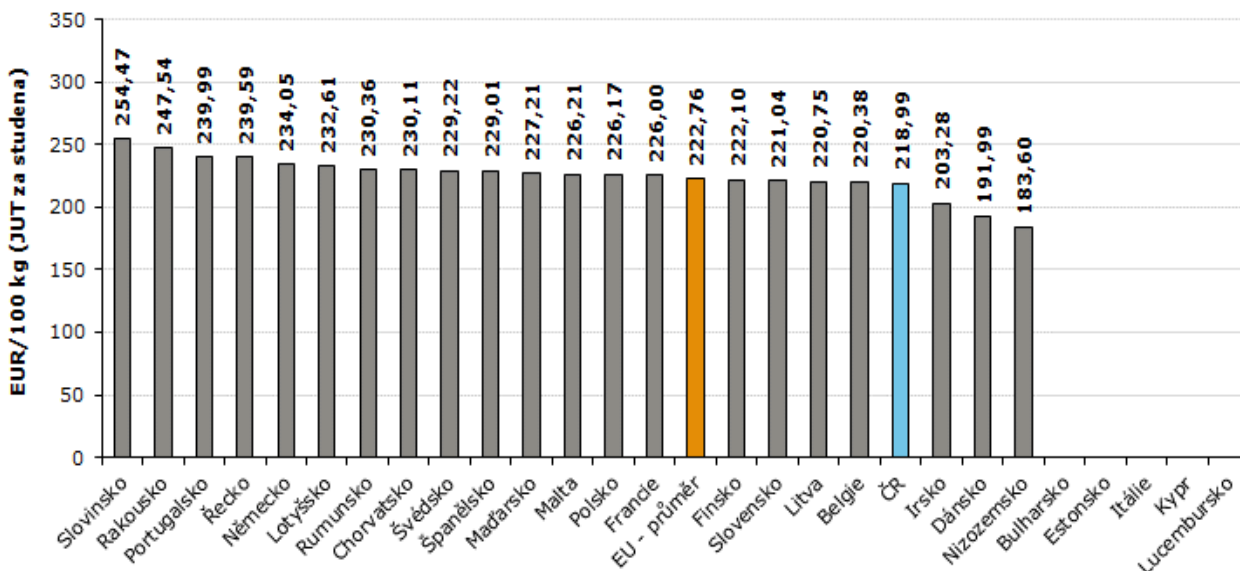
		Prasata tř. S (JUT za studena)			Prasata tř. E (JUT za studena)		
		14. týden 24	13. týden 24	12. týden 24	14. týden 24	13. týden 24	12. týden 24
		1.4. – 7.4.	25.3. – 31.3.	18.3. – 24.3.	1.4. – 7.4.	25.3. – 31.3.	18.3. – 24.3.
Belgie	BE	220,38	220,77	220,43	213,80	214,20	213,84
Bulharsko	BG	-	-	-	255,06	255,63	255,67
ČR	CZ	218,99	219,43	219,72	215,47	214,72	214,62
Dánsko	DK	191,99	192,27	191,48	189,45	189,05	187,60
Německo	DE	234,05	234,41	234,31	230,90	231,13	230,80
Estonsko	EE	(*)	(*)	(*)	(*)	(*)	(*)
Řecko	GR	239,59	244,79	(*)	239,59	244,79	(*)
Španělsko	ES	229,01	232,57	229,38	218,81	228,22	220,18
Francie	FR	226,00	226,00	224,00	219,00	218,00	216,00
Chorvatsko	HR	230,11	217,40	225,39	216,00	209,19	223,92
Irsko	IE	203,28	203,22	199,20	202,89	202,68	198,96
Itálie	IT	-	-	-	-	-	-
Kypr	CY	-	-	-	255,97	255,89	255,82
Lotyšsko	LV	232,61	232,86	230,88	237,72	239,37	240,53
Litva	LT	220,75	223,38	224,76	227,96	227,47	227,05
Lucembursko	LU	(*)	(*)	(*)	(*)	(*)	(*)
Maďarsko	HU	227,21	228,43	228,98	221,32	222,04	223,94
Malta	MT	226,21	225,96	226,57	225,96	225,25	225,52
Nizozemsko	NL	183,60	185,61	185,60	182,46	184,47	184,46
Rakousko	AT	247,54	247,25	247,74	237,75	237,58	236,86
Polsko	PL	226,17	222,55	222,13	224,12	220,30	219,76
Portugalsko	PT	239,99	239,99	237,75	240,90	240,90	238,90
Rumunsko	RO	230,36	232,74	232,85	226,45	229,79	230,53
Slovinsko	SI	254,47	250,75	251,35	236,89	232,03	233,12
Slovensko	SK	221,04	226,52	226,05	233,32	234,38	234,22
Finsko	FI	222,10	221,26	222,17	214,65	213,43	214,31
Švédsko	SE	229,22	229,35	233,01	225,66	225,95	228,69
EU		222,76	223,91	222,63	218,67	219,47	218,13
týdenní vývoj		- 0,5%	+ 0,6%	+ 1,0%	- 0,4%	+ 0,7%	+ 0,3%

Pramen: Evropská komise, Pozn.: ceny jsou bez DPH a zahrnují dopravní náklady; (*) důvěrná data



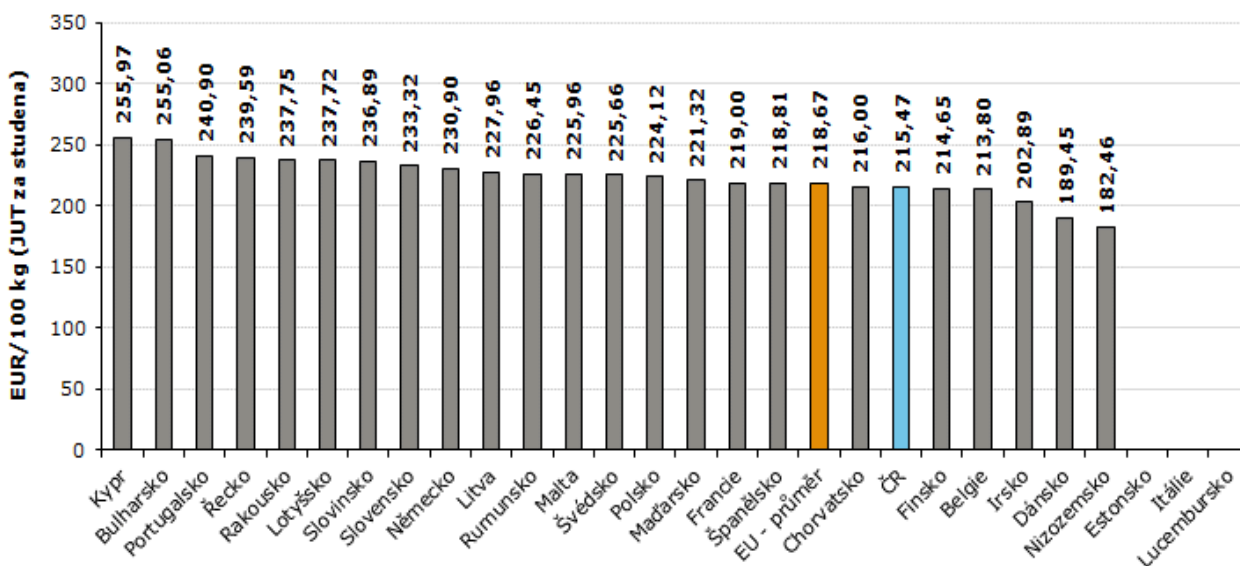


Ceny prasat JUT tř. S ve 14. týdnu 2024



Pramen: Evropská komise, TIS^{ČR} SZIF; Pozn.: ceny jsou bez DPH a zahrnují dopravní náklady

Ceny prasat JUT tř. E ve 14. týdnu 2024



Pramen: Evropská komise, TIS^{ČR} SZIF; Pozn.: ceny jsou bez DPH a zahrnují dopravní náklady

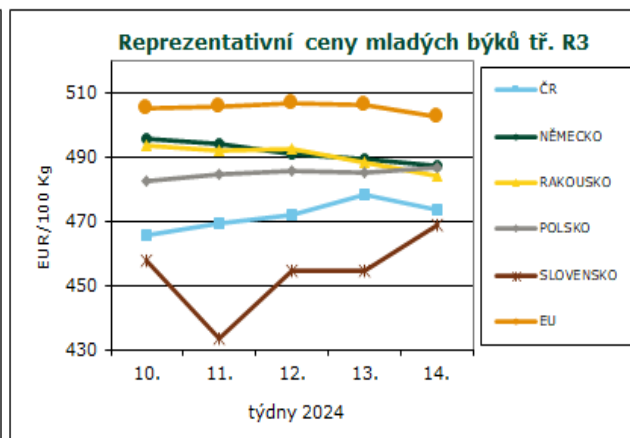
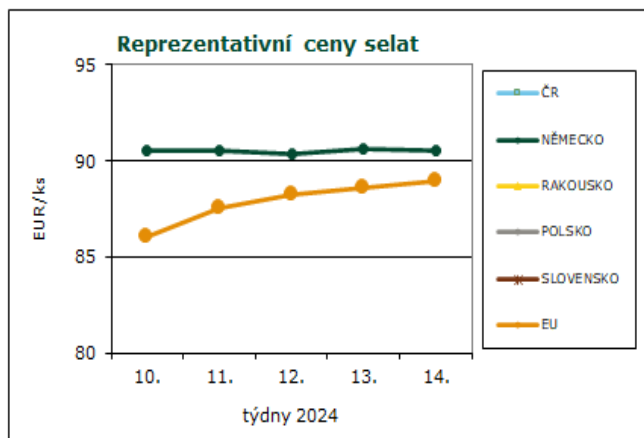


Reprezentativní ceny selat a mladých býků

(EUR/100 kg)

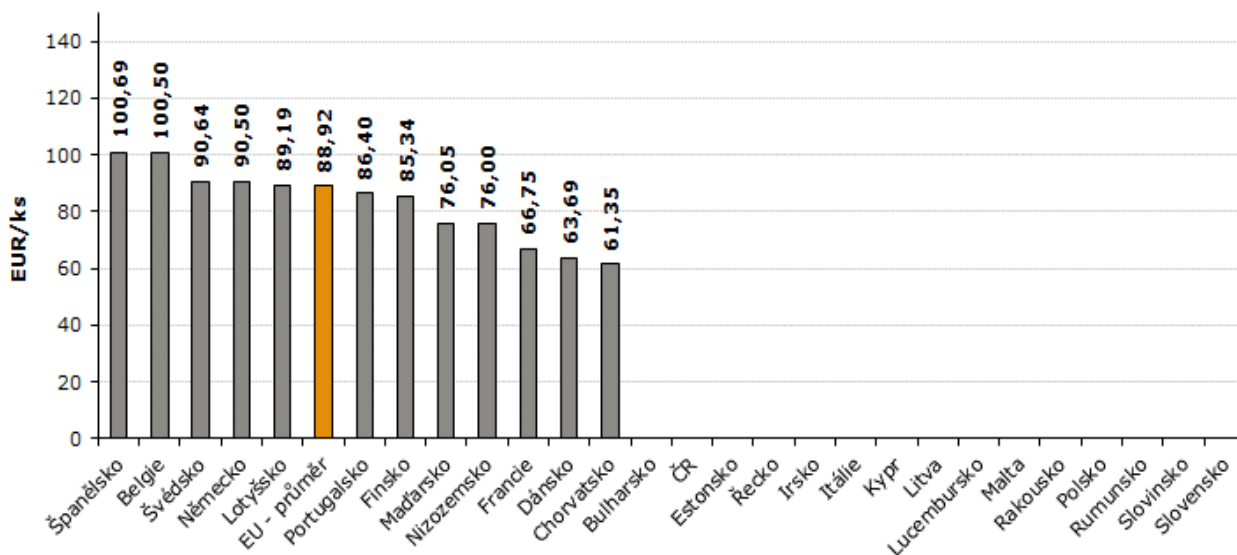
		Selata (€/ks)			Mladí býci tř. R3 (JUT za studena)		
		14. týden 24 1.4. – 7.4.	13. týden 24 25.3. – 31.3.	12. týden 24 18.3. – 24.3.	14. týden 24 1.4. – 7.4.	13. týden 24 25.3. – 31.3.	12. týden 24 18.3. – 24.3.
Belgie	BE	100,50	100,50	100,50	406,4	406,0	405,2
Bulharsko	BG	-	-	-	409,3	409,3	409,3
ČR	CZ	(*)	(*)	(*)	473,4	478,1	471,8
Dánsko	DK	63,69	63,69	63,69	420,9	427,3	411,5
Německo	DE	90,50	90,60	90,40	487,5	489,6	491,0
Estonsko	EE	(*)	(*)	(*)	-	-	-
Řecko	GR	-	-	-	507,1	504,8	505,5
Španělsko	ES	100,69	100,06	98,90	467,3	467,3	467,3
Francie	FR	66,75	65,50	65,00	538,0	535,5	534,5
Chorvatsko	HR	61,35	63,01	80,76	528,0	531,0	535,0
Irsko	IE	-	-	-	501,8	515,4	510,8
Itálie	IT	(*)	128,27	126,37	510,5	512,9	483,3
Kypr	CY	-	-	-	-	-	-
Lotyšsko	LV	89,19	88,21	91,71	429,2	429,2	429,2
Litva	LT	-	-	-	409,7	409,3	415,9
Lucembursko	LU	-	-	-	(*)	(*)	(*)
Maďarsko	HU	76,05	(*)	78,51	-	-	-
Malta	MT	-	-	-	-	-	-
Nizozemsko	NL	76,00	76,00	76,00	228,0	467,0	390,0
Rakousko	AT	-	-	-	484,4	488,4	492,5
Polsko	PL	-	-	-	486,9	485,1	485,8
Portugalsko	PT	86,40	83,00	83,00	509,2	525,3	516,9
Rumunsko	RO	-	-	-	450,6	460,5	416,9
Slovinsko	SI	-	-	-	490,2	497,6	500,7
Slovensko	SK	-	-	-	469,0	454,7	454,7
Finsko	FI	85,34	84,03	85,54	490,6	486,0	491,6
Švédsko	SE	90,64	88,65	88,92	525,4	534,8	534,6
EU		88,92	88,59	88,27	502,8	506,5	506,6
týdenní vývoj		0,4%	0,4%	0,9%	-3,64	0,00	1,01

Pramen: Evropská komise, Pozn.: ceny selat jsou za kus o hmotnosti přibližně 25 kg, ceny jsou bez DPH a zahrnují dopravní náklady; (*) důvěrná data



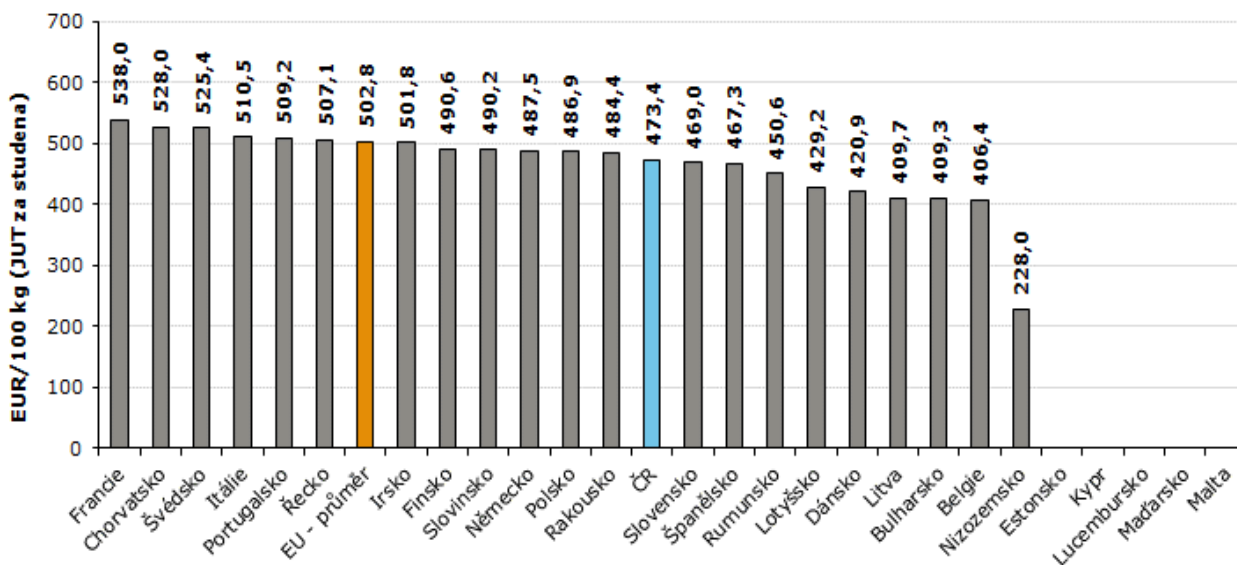


Ceny selat ve 14. týdnu 2024



Pramen: Evropská komise, TIS^{ČR} SZIF; Pozn.: ceny jsou bez DPH

Ceny mladých býků JUT tř. R3 ve 14. týdnu 2024



Pramen: Evropská komise, TIS^{ČR} SZIF; Pozn.: ceny jsou bez DPH a zahrnují dopravní náklady

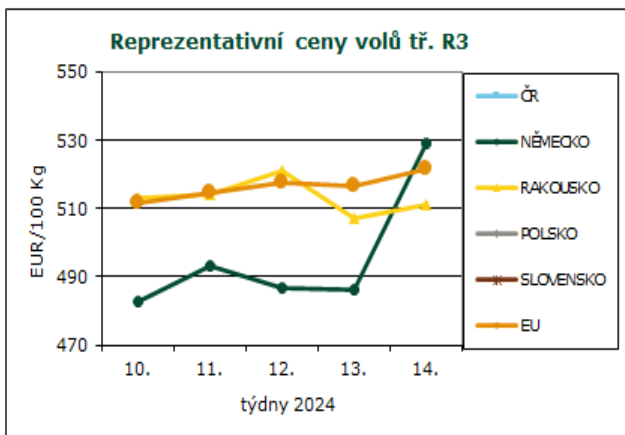
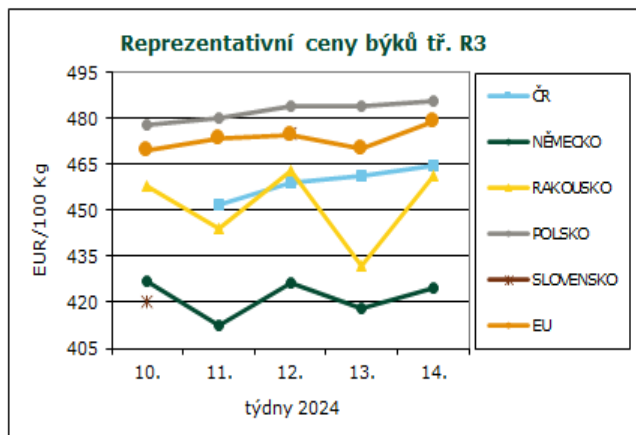


Reprezentativní ceny býků a volů

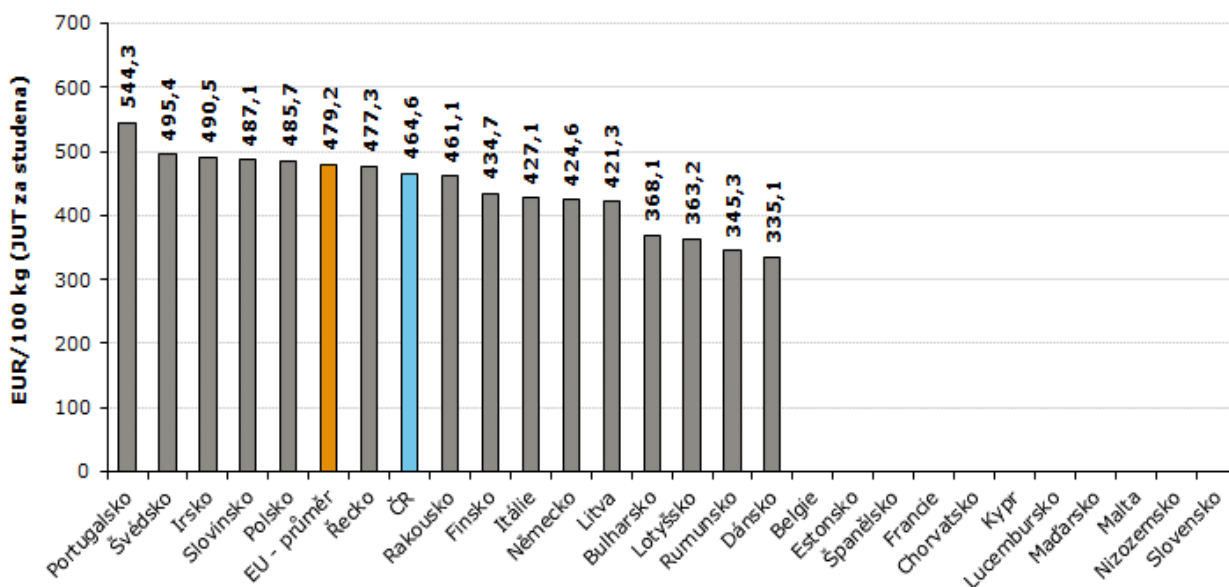
(EUR/100 kg)

		Býci nad 2 roky tř. R3 (JUT za studena)			Voli tř. R3 (JUT za studena)		
		14. týden 24	13. týden 24	12. týden 24	14. týden 24	13. týden 24	12. týden 24
		1.4. – 7.4.	25.3. – 31.3.	18.3. – 24.3.	1.4. – 7.4.	25.3. – 31.3.	18.3. – 24.3.
Belgie	BE	-	-	-	-	-	-
Bulharsko	BG	368,1	368,1	368,1	-	-	-
ČR	CZ	464,6	461,3	459,2	(*)	(*)	(*)
Dánsko	DK	335,1	301,4	301,4	457,7	447,2	452,3
Německo	DE	424,6	418,0	426,4	528,9	486,1	486,7
Estonsko	EE	-	-	-	-	-	-
Řecko	GR	477,3	449,1	466,7	520,7	518,2	517,2
Španělsko	ES	-	-	-	-	-	-
Francie	FR	-	-	-	-	-	-
Chorvatsko	HR	-	-	-	537,0	529,0	534,0
Irsko	IE	490,5	511,1	498,5	-	-	-
Itálie	IT	427,1	369,0	307,7	560,0	560,0	512,4
Kypr	CY	-	-	-	-	-	-
Lotyšsko	LV	363,2	363,2	429,2	-	-	-
Litva	LT	421,3	422,1	408,6	(*)	(*)	(*)
Lucembursko	LU	(*)	(*)	(*)	(*)	(*)	(*)
Maďarsko	HU	-	-	-	-	-	-
Malta	MT	-	-	-	-	-	-
Nizozemsko	NL	-	-	-	-	-	-
Rakousko	AT	461,1	432,2	463,0	511,0	507,2	521,1
Polsko	PL	485,7	484,0	483,9	-	-	-
Portugalsko	PT	544,3	350,0	423,6	420,0	400,0	400,0
Rumunsko	RO	345,3	414,9	427,9	405,5	405,3	405,2
Slovinsko	SI	487,1	453,9	496,2	506,7	506,7	471,7
Slovensko	SK	(*)	(*)	475,2	-	-	-
Finsko	FI	434,7	434,7	434,7	-	-	-
Švédsko	SE	495,4	487,9	494,5	525,9	516,1	519,2
EU		479,2	470,2	474,4	521,7	516,5	517,4
týdenní vývoj		9,00	-3,80	-2,88	5,26	-0,95	2,82

Pramen: Evropská komise, Pozn.: ceny jsou bez DPH a zahrnují dopravní náklady, (*) důvěrná data

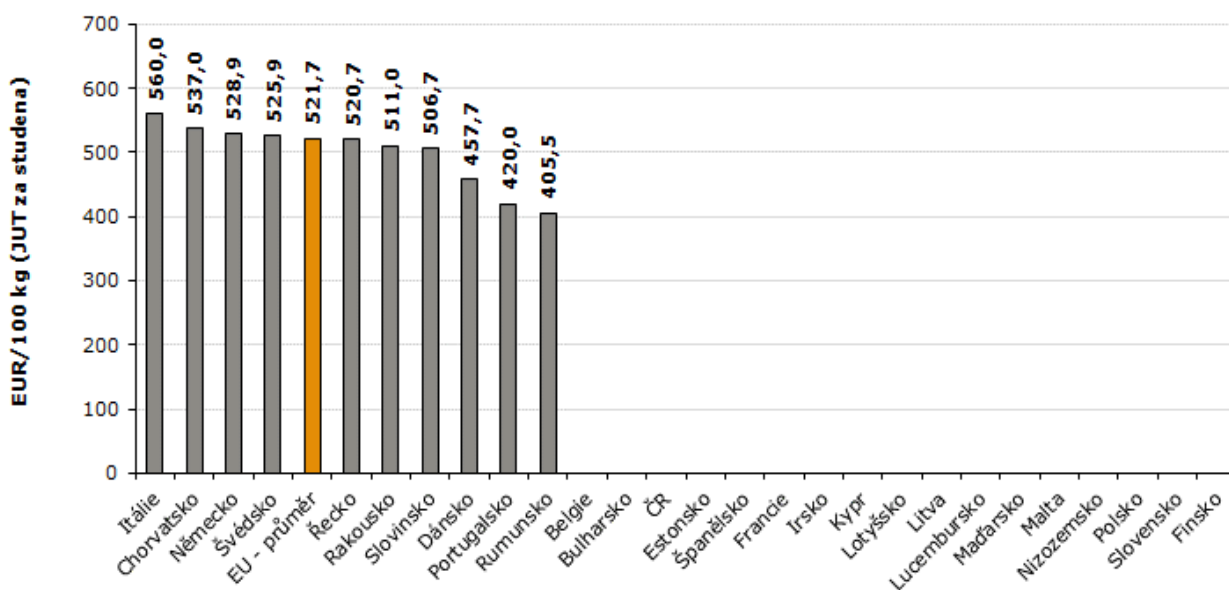


Ceny býků nad 2 roky JUT tř. R3 ve 14. týdnu 2024



Pramen: Evropská komise, TIS^{ČR} SZIF; Pozn.: ceny jsou bez DPH a zahrnují dopravní náklady

Ceny volů JUT tř. R3 ve 14. týdnu 2024



Pramen: Evropská komise, TIS^{ČR} SZIF; Pozn.: ceny jsou bez DPH a zahrnují dopravní náklady

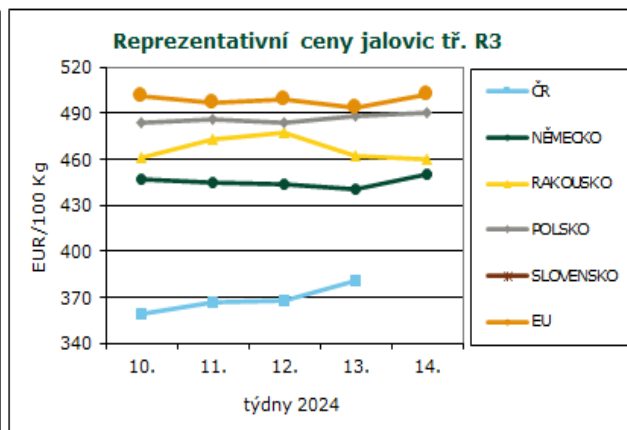
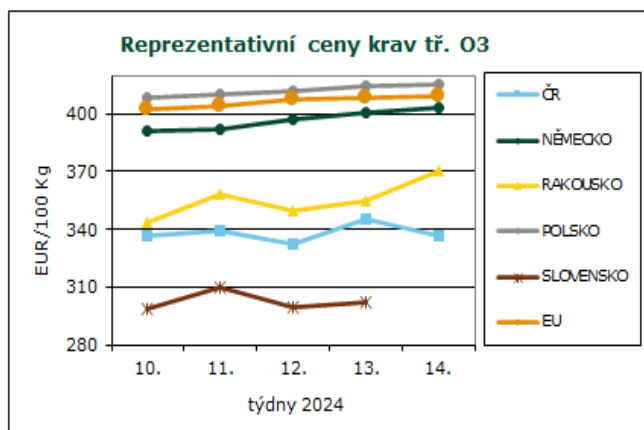


Reprezentativní ceny krav a jalovic

(EUR/100 kg)

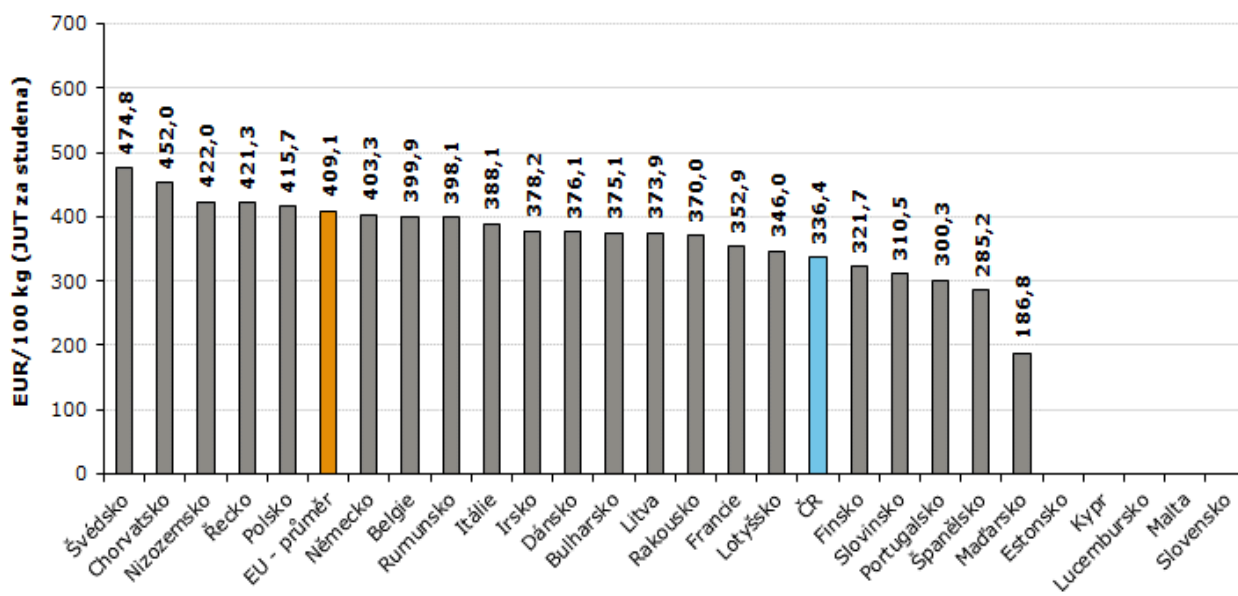
		Krávy tř. O3 (JUT za studena)			Jalovice tř. R3 (JUT za studena)		
		14. týden 24 1.4. – 7.4.	13. týden 24 25.3. – 31.3.	12. týden 24 18.3. – 24.3.	14. týden 24 1.4. – 7.4.	13. týden 24 25.3. – 31.3.	12. týden 24 18.3. – 24.3.
Belgie	BE	399,9	399,0	395,1	500,3	499,9	498,1
Bulharsko	BG	375,1	361,6	411,3	375,9	375,9	375,9
ČR	CZ	336,4	345,4	332,7	(*)	380,4	368,3
Dánsko	DK	376,1	373,3	374,5	434,4	413,0	416,9
Německo	DE	403,3	400,9	397,4	450,4	440,6	444,1
Estonsko	EE	(*)	(*)	(*)	(*)	(*)	(*)
Řecko	GR	421,3	422,4	417,2	520,5	519,6	516,7
Španělsko	ES	285,2	285,2	285,2	455,2	455,2	455,2
Francie	FR	352,9	362,7	373,3	504,6	504,8	525,7
Chorvatsko	HR	452,0	450,0	450,0	551,0	544,0	546,0
Irsko	IE	378,2	409,4	409,4	512,1	531,0	510,0
Itálie	IT	388,1	382,3	382,5	594,7	565,5	565,5
Kypr	CY	-	-	-	-	-	-
Lotyšsko	LV	346,0	345,7	338,9	367,3	384,4	403,0
Litva	LT	373,9	370,0	354,4	371,1	362,2	345,5
Lucembursko	LU	(*)	(*)	(*)	(*)	(*)	(*)
Maďarsko	HU	186,8	294,4	259,6	204,0	202,7	203,1
Malta	MT	-	-	-	-	-	-
Nizozemsko	NL	422,0	417,0	422,0	283,0	156,0	225,0
Rakousko	AT	370,0	355,1	349,9	459,9	461,7	477,2
Polsko	PL	415,7	414,2	412,3	490,4	488,6	483,9
Portugalsko	PT	300,3	309,8	310,0	509,4	510,3	509,8
Rumunsko	RO	398,1	389,8	392,4	424,3	436,0	444,7
Slovinsko	SI	310,5	321,5	295,9	534,6	383,7	443,0
Slovensko	SK	(*)	302,5	299,3	(*)	(*)	(*)
Finsko	FI	321,7	314,7	319,3	478,3	469,3	471,6
Švédsko	SE	474,8	479,1	475,4	503,3	496,5	508,1
EU		409,1	408,6	407,6	502,3	493,6	499,5
týdenní vývoj		0,53	0,64	2,36	8,67	-6,31	2,44

Pramen: Evropská komise, Pozn.: ceny jsou bez DPH a zahrnují dopravní náklady, (*) důvěrná data



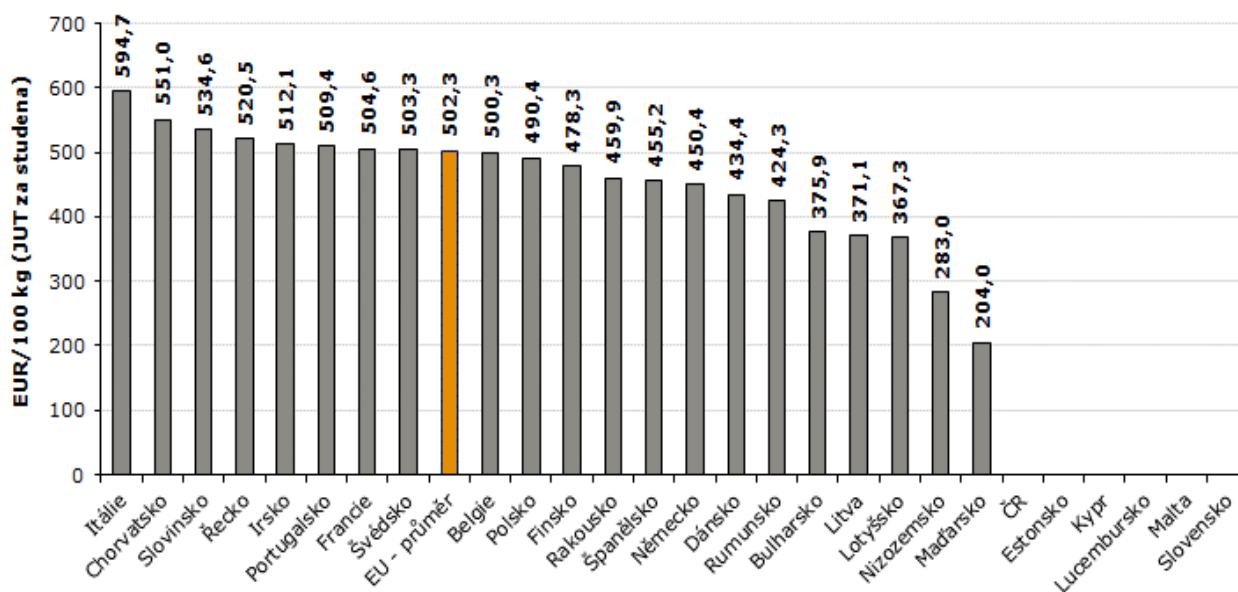


Ceny krav JUT tř. O3 ve 14. týdnu 2024



Pramen: Evropská komise, TIS^{ČR} SZIF; Pozn.: ceny jsou bez DPH a zahrnují dopravní náklady,

Ceny jalovic JUT tř. R3 ve 14. týdnu 2024



Pramen: Evropská komise, TIS^{ČR} SZIF; Pozn.: ceny jsou bez DPH a zahrnují dopravní náklady

**Kurz devizového trhu – Česká národní banka – platnost od 2. 5. 2024**

1 EUR - 25,090 Kč

Vydavatel

TIS ČR, SZIF

Státní zemědělský intervenční fond
Ve Smečkách 33, 110 00 Praha 1www.szif.cz**Odpovědný pracovník**Ing. Tomáš Materna
vedoucí oddělení
agrární informatikytel.: 703 197 498
fax: 222 871 591
e-mail: tomas.materna@szif.cz**Komoditní manager**Ing. Monika Trnková
Ing. Jana Bernáškovátel.: 703 197 491, 488
fax: 222 871 591
e-mail: monika.trnkova@szif.cz

Rozmnožování anebo rozšiřování tohoto zpravodaje nebo jeho části jakýmkoliv způsobem je zakázáno, s výjimkou případů povolených autorským zákonem nebo předchozího písemného souhlasu TIS^{ČR} SZIF. Údaje obsažené v tomto zpravodaji jsou pouze informativního charakteru a nemají závaznou povahu. Jejich citace je možná pouze s uvedením zdroje TIS^{ČR} SZIF.