



## ZPRÁVA O TRHU HOVĚZÍHO A VEPŘOVÉHO MASA

### Vývoj cen:

	15.	16. za studena
▲ Mladí býci tř. R	113,61	113,98 Kč/kg JUT
▼ Býci nad 2 r. tř. R	111,35	109,91 Kč/kg JUT
▼ Jalovice tř. R	92,92	91,85 Kč/kg JUT
▼ Krávy tř. O	84,46	84,01 Kč/kg JUT
▶ Prasata tř. SEU	54,28	54,31 Kč/kg JUT
▶ Prasata tř. S-P	54,28	54,28 Kč/kg JUT

### Obsah:

Komoditní zpravodajství .....	1
Zpeněžení SEUROP, grafy .....	2-8
CZV a CPV za 27. 4. 2024 .....	9-10
Denní vývoj CZV, grafy .....	11
Měsíční bilance podniků, (březen) .....	12-13
Reprezentativní ceny, grafy .....	14-21
Informace ze zahraničí a ČR .....	22

## Komoditní zpravodajství

### Vývoj CZV jatečných zvířat

V průběhu 16. týdne (15. 4. – 21. 4. 2024) se ve sledovaných podnicích porazilo, klasifikovalo a ocenilo podle SEUROP normy o 19 kusů dospělého jatečného skotu méně než v předchozím týdnu. Klesly porážky jalovic (-43 ks) a mladých býků (-6 ks). Naopak více bylo poráženo krav (+23 ks), býků starších 2 let (+4 ks) a volů (+3 ks). Největší podíl na porážkách měly v 16. týdnu krávy 54,2 %, dále byli mladí býci 26,3 %, býci starší 2 let 10,1 % a jalovice 9,3 %. Celková cena skotu se během 15. týdne zvýšila (+1,51 Kč/kg JUT) na hodnotu 97,11 Kč/kg JUT. V 16. týdnu se tato cena snížila téměř o stejnou hodnotu (-1,58 Kč/kg JUT) a dosáhla tak hodnoty 95,53 Kč/kg JUT. Celkové ceny kategorií klesly kromě celkové ceny mladých býků, která stagnovala na hodnotě 113,18 Kč/kg JUT. Nejvýrazněji klesla celková cena krav (-2,56 Kč/kg JUT) na hodnotu 82,30 Kč/kg JUT. Snížila se i celková cena býků starších dvou let (-0,33 Kč/kg JUT) na hodnotu 114,28 Kč/kg JUT. Klesla také celková cena jalovic (-0,31 Kč/kg JUT) na hodnotu 87,61 Kč/kg JUT. Voli se poráželi pouze v 16. týdnu, ale cenu neuvádíme z důvodu ochrany dat.

Za 1. až 16. týden 2024 dosáhly celkové ceny v průměru následujících hodnot: ml. býci 111,01 Kč/kg JUT, býci starších 2 let 110,13 Kč/kg JUT, voli 103,84 Kč/kg JUT, krávy 78,28 Kč/kg JUT a jalovice 83,59 Kč/kg JUT. V meziročním srovnání rozdíl činí: u ml. býků +2,75 Kč/kg JUT, u býků starších 2 let +3,15 Kč/kg JUT, u volů +6,17 Kč/kg JUT, u krav -2,54 Kč/kg JUT a u jalovic -2,03 Kč/kg JUT.

V denním sledování 13ti vybraných podniků dosáhla CZV jat. býků tř. SEUR v 15. týdnu 2024 v průměru 115,52 Kč/kg JUT a ve 16. týdnu 116,12 Kč/kg JUT.

Cena jatečných prasat za třídy S-T se v průběhu 15. týdne téměř nezměnila (-0,08 Kč/kg JUT), dosáhla hodnoty 54,09 Kč/kg JUT. V 16. týdnu se cena posunula opačným směrem (+0,03 Kč/kg JUT) na hodnotu 54,12 Kč/kg JUT. V 16. týdnu bylo ve sledovaných podnicích poráženo o 649 kusů prasat méně než v předchozím týdnu. Méně prasat bylo poráženo ve většině jakostních tříd: E (-630 ks), U (-100 ks), R (-14 ks), O (-22 ks), P (-4 ks), N (-10 ks) a T (-25 ks). Více prasat se porazilo pouze ve tř. S (+156 ks).

Do tříd SEU bylo zařazeno 98,9 % jatečných prasat za průměrnou cenu 54,31 Kč/kg JUT. Tato cena je shodná (+0,03 Kč/kg JUT) ve srovnání s cenou z předchozího týdne. V 16. týdnu se průměrná porážková hmotnost v mase (JUT) pohybovala ve tř. S až P v rozpětí od 91 do 107 kg. V nejvíce zastoupené třídě S (57 %) dosáhla porážková hmotnost 91 kg JUT za studena, tj. o 1 kg méně oproti předch. 15. týdnu.

Za týdny 1. až 16. 2024 dosáhla cena prasat tř. SEU v průměru 52,79 Kč/kg JUT, tj. o 0,55 Kč/kg JUT více než za stejné období roku 2023 a o 15,82 Kč/kg JUT více než za stejné období roku 2022.

Z denního sledování CZV jatečných prasat tř. SEU 13ti vybraných podniků je vidět, že v 15. týdnu cena dosáhla v průměru 53,94 Kč/kg JUT a ve 16. týdnu 53,99 Kč/kg JUT.

CZV v jednotlivých kategoriích jsou uváděny v Kč/kg JUT za studena.

Všechny výše uvedené ceny jsou realizační ceny bez DPH.



### CZV prasat za 15. týden (8. 4. – 14. 4. 2024) SEUROP Kč/kg JUT za studena 16 podniků

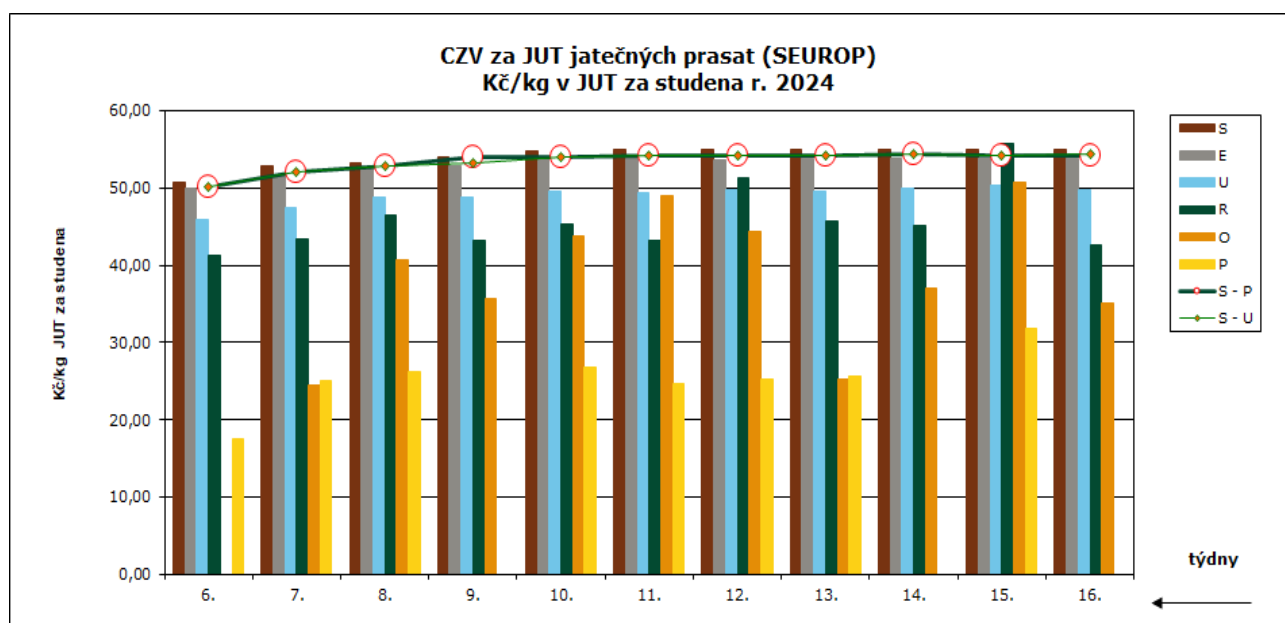
DRUH	JAKOST	Cena JUT	množství v kusech	hmotnost JUT (kg)	Zmasilost (%)	prům. hm. JUT	prům. hm. v živém	% zastoup. kusů
PRASATA	S	54,90	14 481	1 325 263	62,10	92	119	55,4%
	E	53,86	10 276	979 861	58,14	95	124	39,3%
	U	50,26	1 038	102 296	53,40	99	128	4,0%
	R	55,68	68	6 586	47,81	97	126	0,3%
	O	50,75	25	2 426	44,12	97	126	0,1%
	P	31,88	4	378	35,96	95	123	0,0%
	N	27,08	85	4 569	60,94	54	70	0,3%
	T	37,98	167	20 887	58,40	125	163	0,6%
	celkem S - T	54,09	26 144	2 442 268	60,05	93	121	100,0%
	celkem S - P	54,28	25 892	2 416 811	60,07	93	121	
celkem S - U	54,28	25 795	2 407 420	60,12	93	121	98,7%	

Pramen: TIS<sup>CR</sup> SZIF; Pozn.: ceny jsou bez DPH a nezahrnují dopravní náklady; \* důvěrný údaj

### CZV prasat za 16. týden (15. 4. – 21. 4. 2024) SEUROP Kč/kg JUT za studena 16 podniků

DRUH	JAKOST	Cena JUT	množství v kusech	hmotnost JUT (kg)	Zmasilost (%)	prům. hm. JUT	prům. hm. v živém	% zastoup. kusů
PRASATA	S	55,00	14 637	1 331 463	62,07	91	118	57,4%
	E	53,78	9 646	914 019	58,21	95	123	37,8%
	U	49,66	938	91 741	53,41	98	127	3,7%
	R	42,58	54	5 757	47,85	107	139	0,2%
	O	35,08	3	296	43,13	99	128	0,0%
	P							
	N	26,72	75	4 009	60,42	53	69	0,3%
	T	38,53	142	17 919	56,47	126	164	0,6%
	celkem S - T	54,12	25 495	2 365 203	60,16	93	121	100,0%
	celkem S - P	54,28	25 278	2 343 275	60,19	93	121	
celkem S - U	54,31	25 221	2 337 222	60,22	93	120	98,9%	

Pramen: TIS<sup>CR</sup> SZIF; Pozn.: ceny jsou bez DPH a nezahrnují dopravní náklady; \* důvěrný údaj



Pramen: TIS<sup>CR</sup> SZIF; Pozn.: ceny jsou bez DPH a nezahrnují dopravní náklady



**CZV skotu za 15. týden (8. 4. – 14. 4. 2024) SEUROP Kč/kg JUT za studena 15 podniků**

DRUH	JAKOST	Číslo řádku	Cena JUT	množství v kusech	hmotnost JUT	prům.hm. JUT	prům.hm. v živém	zastoupení v jak. tř.	
<b>MLADÍ BÝCI</b>	Celkem dle SEUROP	1	<b>113,12</b>	<b>521</b>	<b>195 358</b>	<b>375</b>	<b>681</b>	<b>100,0%</b>	
	z toho <b>S</b>	2							
	14 podniků	<b>E</b>	3	<b>122,16</b>	<b>9</b>	<b>4 388</b>	488	885	<b>1,7%</b>
		<b>U</b>	4	<b>116,85</b>	<b>137</b>	<b>60 925</b>	445	807	<b>26,3%</b>
		z toho U2	5	116,97	126	55 422	440	799	24,2%
		z toho U3	6	115,63	10	5 155	515	936	1,9%
		<b>R</b>	7	<b>113,61</b>	<b>209</b>	<b>78 018</b>	373	678	<b>40,1%</b>
		z toho R2	8	113,36	151	56 197	372	676	29,0%
		z toho R3	9	116,62	37	14 515	392	712	7,1%
		<b>O</b>	10	<b>107,93</b>	<b>144</b>	<b>45 116</b>	313	569	<b>27,6%</b>
		z toho O2	11	108,20	105	32 657	311	565	20,2%
		z toho O3	12	108,24	22	7 994	363	660	4,2%
		<b>P</b>	13	<b>102,75</b>	<b>22</b>	<b>6 910</b>	314	570	<b>4,2%</b>
	<b>BÝCI</b>	Celkem dle SEUROP	14	<b>114,61</b>	<b>195</b>	<b>80 378</b>	<b>412</b>	<b>748</b>	<b>100,0%</b>
z toho <b>S</b>		15							
12 podniků		<b>E</b>	16	<b>121,09</b>	<b>35</b>	<b>17 286</b>	494	897	<b>17,9%</b>
		<b>U</b>	17	<b>115,63</b>	<b>65</b>	<b>28 569</b>	440	798	<b>33,3%</b>
		<b>R</b>	18	<b>111,35</b>	<b>56</b>	<b>21 065</b>	376	683	<b>28,7%</b>
		z toho R3	19	117,39	7	3 267	467	847	3,6%
		<b>O</b>	20	<b>109,53</b>	<b>38</b>	<b>13 140</b>	346	628	<b>19,5%</b>
	<b>P</b>	21	*	<b>1</b>	<b>319</b>	319	578	<b>0,5%</b>	
<b>VOLI</b>	Celkem dle SEUROP	22							
	z toho <b>S</b>	23							
		<b>E</b>	24						
		<b>U</b>	25						
		z toho U2	26						
		z toho U3	27						
		z toho U4	28						
		<b>R</b>	29						
		z toho R3	30						
		z toho R4	31						
		<b>O</b>	32						
		z toho O3	33						
		z toho O4	34						
		<b>P</b>	35						
	<b>KRÁVY</b>	celkem dle SEUROP	36	<b>84,87</b>	<b>1 039</b>	<b>323 861</b>	<b>312</b>	<b>604</b>	<b>100,0%</b>
z toho <b>S</b>		37							
13 podniků		<b>E</b>	38	*	<b>2</b>	<b>997</b>	499	966	<b>0,2%</b>
		<b>U</b>	39	<b>100,48</b>	<b>58</b>	<b>24 767</b>	427	828	<b>5,6%</b>
		<b>R</b>	40	<b>93,89</b>	<b>243</b>	<b>88 741</b>	365	708	<b>23,4%</b>
		z toho R3	41	93,12	93	34 606	372	721	9,0%
		z toho R4	42	97,88	46	18 059	393	761	4,4%
		<b>O</b>	43	<b>84,46</b>	<b>531</b>	<b>160 328</b>	302	585	<b>51,1%</b>
		z toho O2	44	85,06	309	89 570	290	562	29,7%
		z toho O3	45	83,95	148	48 213	326	631	14,2%
		z toho O4	46	87,00	32	11 351	355	687	3,1%
		<b>P</b>	47	<b>61,61</b>	<b>205</b>	<b>49 028</b>	239	463	<b>19,7%</b>
		z toho P2	48	63,58	115	27 862	242	470	11,1%
		z toho P3	49	51,07	22	5 218	237	460	2,1%



## CZV skotu za 15. týden SEUROP Kč/kg JUT za studena

pokračování tabulky

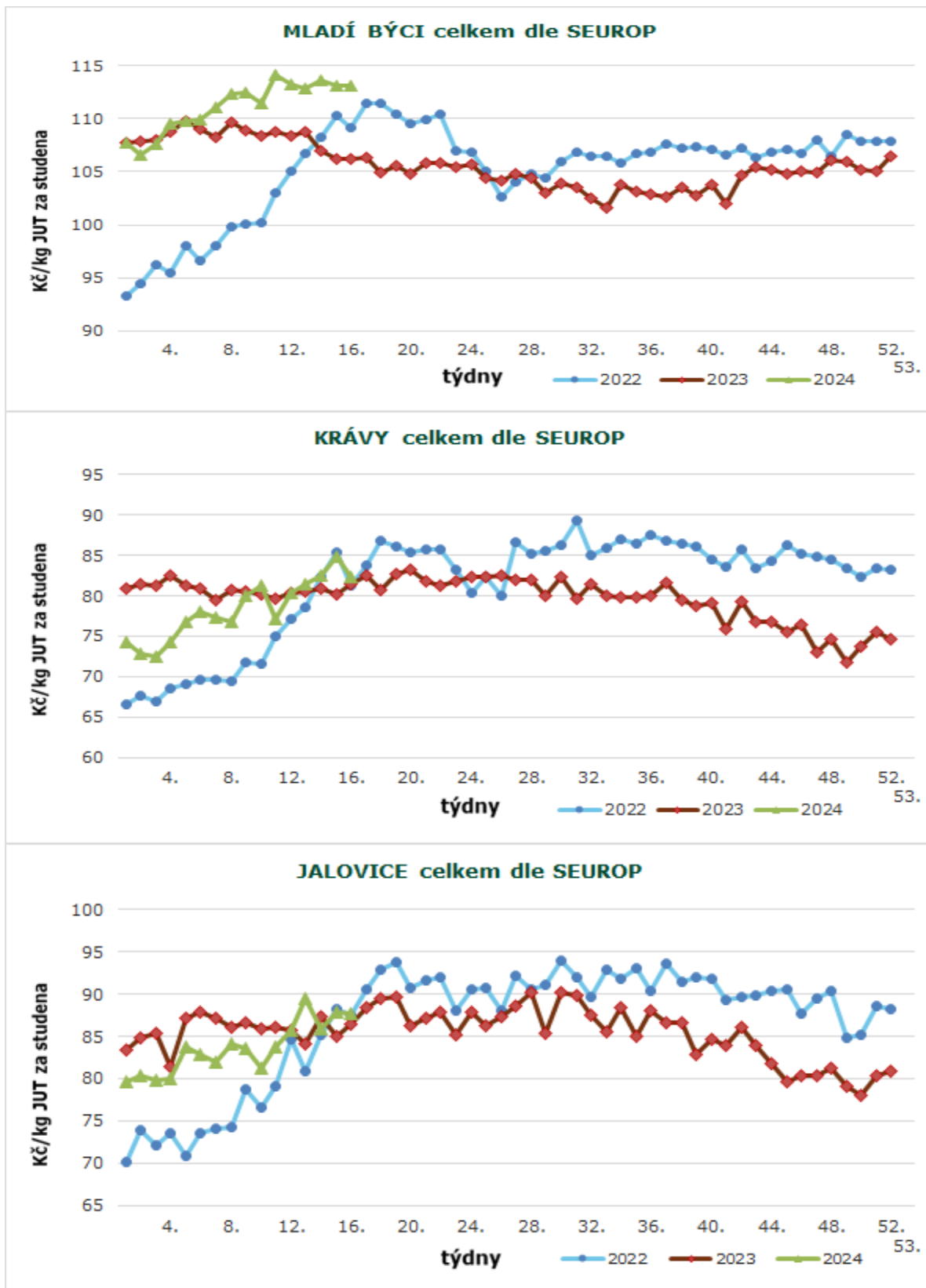
DRUH	JAKOST	Číslo řádku	Cena JUT	množství v kusech	hmotnost JUT	prům.hm. JUT	prům.hm. v živém	zastoupení v jak. tř.	
JALOVICE	celkem dle SEUROP	50	<b>87,91</b>	<b>225</b>	<b>61 789</b>	<b>275</b>	<b>518</b>	<b>100,0%</b>	
	z toho S	51							
	10 podniků	E	*	<b>2</b>	<b>437</b>	219	412	<b>0,9%</b>	
		U	53	<b>98,25</b>	<b>8</b>	<b>2 945</b>	368	695	<b>3,6%</b>
		z toho U2	54	96,39	3	873	291	549	1,3%
		z toho U3	55	99,04	3	1 171	390	737	1,3%
		R	56	<b>92,92</b>	<b>67</b>	<b>21 670</b>	323	610	<b>29,8%</b>
		z toho R2	57	93,77	27	8 244	305	576	12,0%
		z toho R3	58	92,75	36	12 012	334	630	16,0%
		z toho R4	59	91,79	3	1 079	360	679	1,3%
		O	60	<b>85,07</b>	<b>134</b>	<b>34 066</b>	254	480	<b>59,6%</b>
		z toho O2	61	84,69	77	18 466	240	453	34,2%
		z toho O3	62	85,15	43	11 973	278	525	19,1%
		z toho O4	63	88,63	7	2 294	328	618	3,1%
		P	64	<b>68,65</b>	<b>14</b>	<b>2 671</b>	191	360	<b>6,2%</b>
<b>SKOT celkem</b>	(ř. 1,14,22,36,50)	65	<b>97,11</b>	<b>1 980</b>	<b>661 386</b>	334			

Pramen: TIS<sup>ČR</sup> SZIF; Pozn. (\*) důvěrný údaj; ceny jsou bez DPH a nezahrnují dopravní náklady

### Týdenní vývoj CZV jatečných býků, krav a jalovic v jakostní třídě R3 v roce 2023 a 2024



Pramen: TIS<sup>ČR</sup> SZIF; ceny jsou bez DPH a nezahrnují dopravní náklady



Pramen: TIS<sup>ČR</sup> SZIF, Pozn.: ceny jsou bez DPH a nezahrnují dopravní náklady



**CZV skotu za 16. týden (15. 4. – 21. 4. 2024) SEUROP Kč/kg JUT za studena 15 podniků**

DRUH	JAKOST	Číslo řádku	Cena JUT	množství v kusech	hmotnost JUT	prům.hm. JUT	prům.hm. v živém	zastoupení v jak. tř.	
<b>MLADÍ BÝCI</b>	Celkem dle SEUROP	1	<b>113,18</b>	<b>515</b>	<b>180 031</b>	<b>350</b>	<b>635</b>	<b>100,0%</b>	
	z toho <b>S</b>	2							
	11 podniků	<b>E</b>	3	<b>123,27</b>	<b>9</b>	<b>4 296</b>	477	867	<b>1,7%</b>
		<b>U</b>	4	<b>117,21</b>	<b>161</b>	<b>65 329</b>	406	737	<b>31,3%</b>
		z toho U2	5	117,22	153	61 961	405	735	29,7%
		z toho U3	6	117,35	6	2 603	434	788	1,2%
		<b>R</b>	7	<b>113,98</b>	<b>144</b>	<b>51 346</b>	357	647	<b>28,0%</b>
		z toho R2	8	113,62	104	36 927	355	645	20,2%
		z toho R3	9	119,16	22	8 674	394	716	4,3%
		<b>O</b>	10	<b>108,46</b>	<b>181</b>	<b>54 792</b>	303	550	<b>35,1%</b>
		z toho O2	11	108,12	130	40 812	314	570	25,2%
		z toho O3	12	112,00	18	6 158	342	621	3,5%
		<b>P</b>	13	<b>92,24</b>	<b>20</b>	<b>4 268</b>	213	387	<b>3,9%</b>
<b>BÝCI</b>	Celkem dle SEUROP	14	<b>114,28</b>	<b>199</b>	<b>82 236</b>	<b>413</b>	<b>750</b>	<b>100,0%</b>	
	z toho <b>S</b>	15							
	13 podniků	<b>E</b>	16	<b>121,86</b>	<b>23</b>	<b>11 356</b>	494	896	<b>11,6%</b>
		<b>U</b>	17	<b>117,19</b>	<b>88</b>	<b>39 130</b>	445	807	<b>44,2%</b>
		<b>R</b>	18	<b>109,91</b>	<b>68</b>	<b>26 758</b>	393	714	<b>34,2%</b>
		z toho R3	19	116,30	5	2 291	458	832	2,5%
		<b>O</b>	20	<b>98,31</b>	<b>19</b>	<b>4 862</b>	256	465	<b>9,5%</b>
	<b>P</b>	21	*	<b>1</b>	<b>129</b>	129	234	<b>0,5%</b>	
<b>VOLI</b>	Celkem dle SEUROP	22	*	<b>3</b>	<b>1 241</b>	<b>414</b>	<b>751</b>	<b>100,0%</b>	
	z toho <b>S</b>	23							
	1 podnik	<b>E</b>	24						
		<b>U</b>	25	*	<b>1</b>	<b>526</b>	526	955	<b>33,3%</b>
		z toho U2	26						
		z toho U3	27	*	1	526	526	955	33,3%
		z toho U4	28						
		<b>R</b>	29	*	<b>1</b>	<b>329</b>	329	597	<b>33,3%</b>
		z toho R3	30						
		z toho R4	31						
		<b>O</b>	32	*	<b>1</b>	<b>386</b>	386	701	<b>33,3%</b>
	z toho O3	33	*	1	386	386	701	33,3%	
	z toho O4	34							
	<b>P</b>	35							
<b>KRÁVY</b>	celkem dle SEUROP	36	<b>82,30</b>	<b>1 062</b>	<b>328 686</b>	<b>309</b>	<b>600</b>	<b>100,0%</b>	
	z toho <b>S</b>	37							
	13 podniků	<b>E</b>	38						
		<b>U</b>	39	<b>97,52</b>	<b>59</b>	<b>25 741</b>	436	846	<b>5,6%</b>
		<b>R</b>	40	<b>86,58</b>	<b>253</b>	<b>92 086</b>	364	705	<b>23,8%</b>
		z toho R3	41	77,39	97	36 468	376	729	9,1%
		z toho R4	42	96,34	38	15 092	397	770	3,6%
		<b>O</b>	43	<b>84,01</b>	<b>516</b>	<b>156 152</b>	303	586	<b>48,6%</b>
		z toho O2	44	84,07	316	92 453	293	567	29,8%
		z toho O3	45	84,08	142	46 180	325	630	13,4%
		z toho O4	46	86,88	21	7 424	354	685	2,0%
		<b>P</b>	47	<b>63,08</b>	<b>234</b>	<b>54 706</b>	234	453	<b>22,0%</b>
		z toho P2	48	64,71	108	25 705	238	461	10,2%
		z toho P3	49	49,14	31	7 191	232	450	2,9%

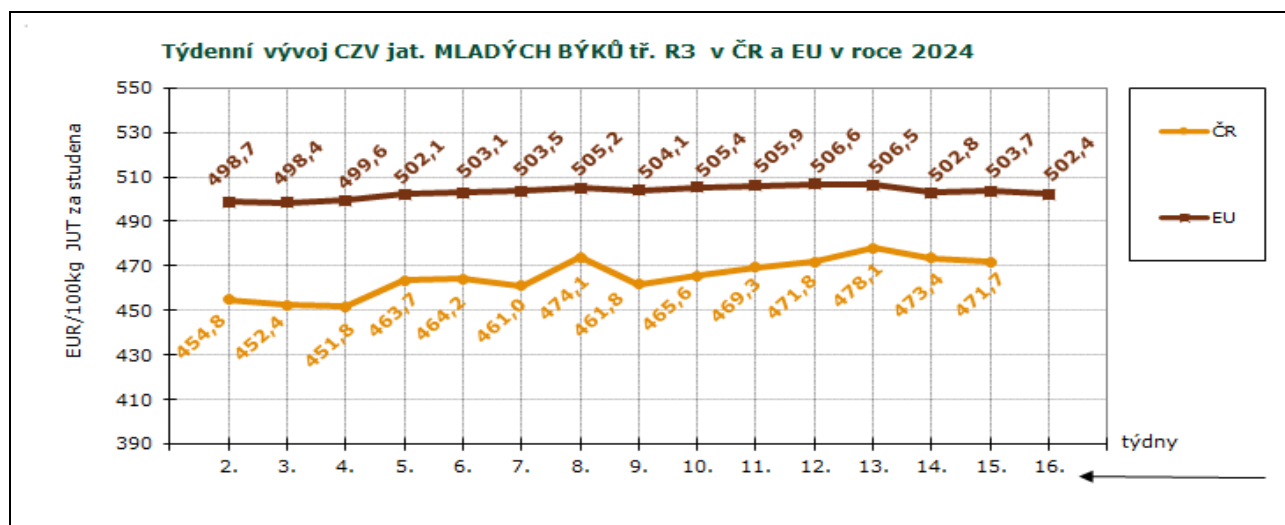
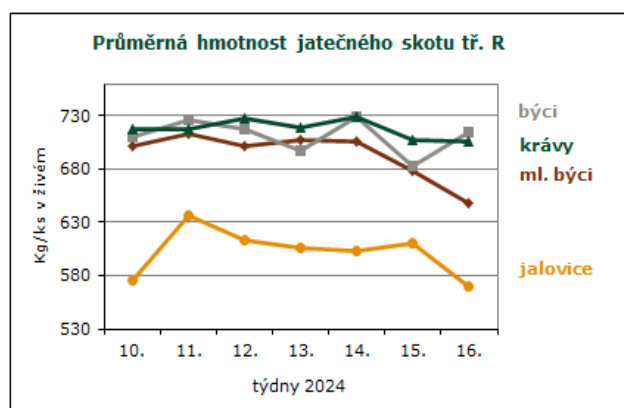
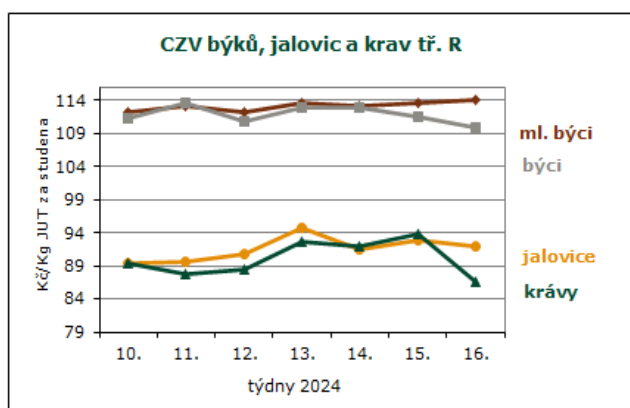


## CZV skotu za 16. týden SEUROP Kč/kg JUT za studena

## pokračování tabulky

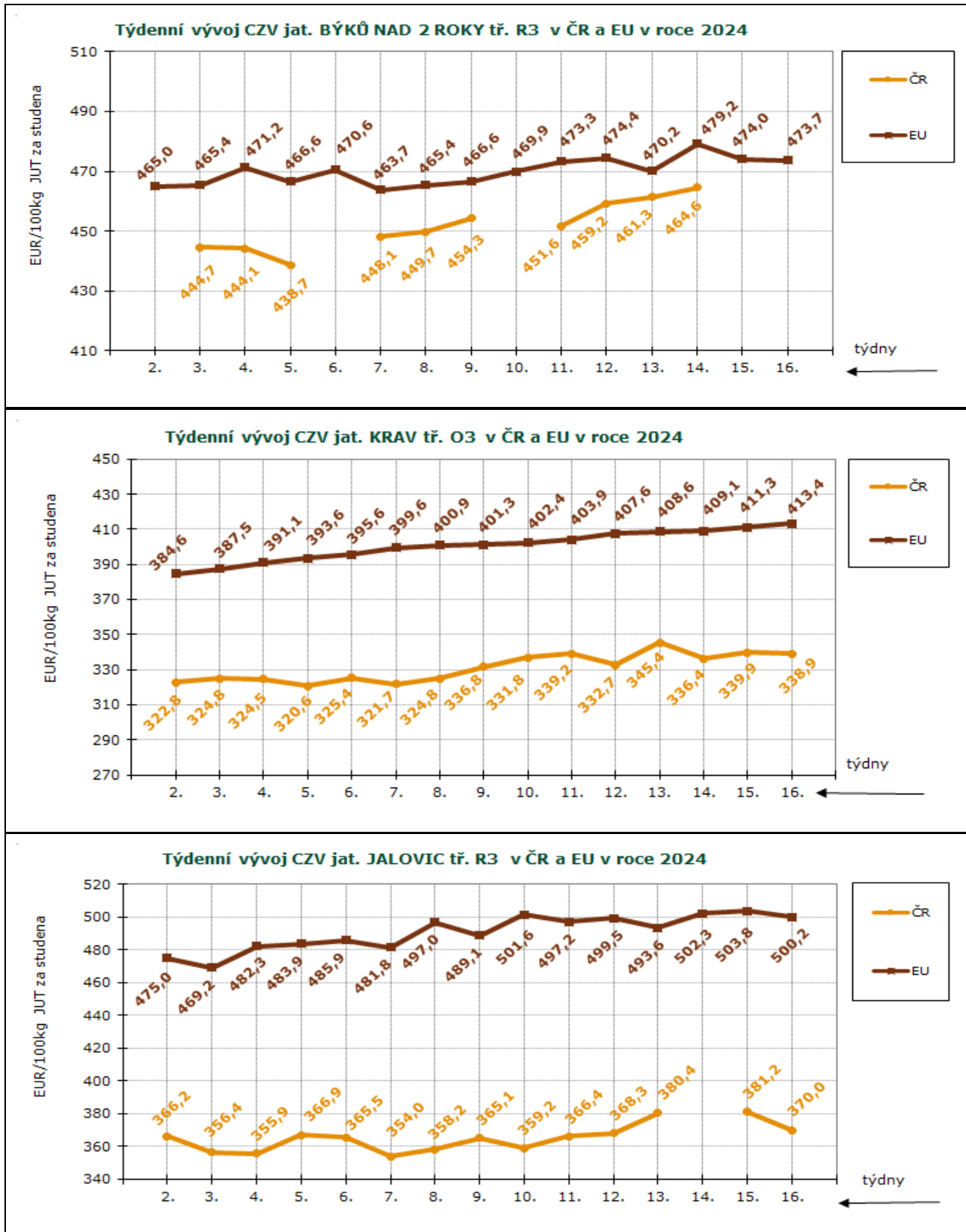
DRUH	JAKOST	Číslo řádku	Cena JUT	množství v kusech	hmotnost JUT	prům.hm. JUT	prům.hm. v živém	zastoupení v jak. tř.
<b>JALOVICE</b>	celkem dle SEUROP	50	<b>87,61</b>	<b>182</b>	<b>48 361</b>	<b>266</b>	<b>501</b>	<b>100,0%</b>
	z toho <b>S</b>	51						
13 podniků	<b>E</b>	52	*	<b>2</b>	<b>526</b>	263	496	<b>1,1%</b>
	<b>U</b>	53	<b>97,30</b>	<b>16</b>	<b>5 396</b>	337	636	<b>8,8%</b>
	z toho U2	54	100,24	10	2 804	280	529	5,5%
	z toho U3	55	99,00	3	1 248	416	785	1,6%
	<b>R</b>	56	<b>91,85</b>	<b>46</b>	<b>13 880</b>	302	569	<b>25,3%</b>
	z toho R2	57	92,11	29	8 329	287	542	15,9%
	z toho R3	58	92,99	8	2 737	342	646	4,4%
	z toho R4	59	93,45	4	1 339	335	632	2,2%
	<b>O</b>	60	<b>85,68</b>	<b>96</b>	<b>24 772</b>	258	487	<b>52,7%</b>
	z toho O2	61	85,34	54	12 852	238	449	29,7%
	z toho O3	62	87,57	26	7 555	291	548	14,3%
	z toho O4	63	86,41	10	3 157	316	596	5,5%
	<b>P</b>	64	<b>68,61</b>	<b>22</b>	<b>3 787</b>	172	325	<b>12,1%</b>
<b>SKOT celkem</b>	(ř. 1,14,22,36,50)	65	<b>95,53</b>	<b>1 961</b>	<b>640 555</b>	327		

Pramen: TIS<sup>CR</sup> SZIF; Pozn. (\*) důvěrný údaj; ceny jsou bez DPH a nezahrnují dopravní náklady



Pramen: TIS<sup>CR</sup> SZIF, Evropská komise; Pozn.: ceny jsou bez DPH a zahrnují dopravní náklady





Pramen: TISČR SZIF, Evropská komise; Pozn.: ceny jsou bez DPH a zahrnují dopravní náklady





## Ceny zemědělských výrobců skotu a prasat za 27. 4. 2024 Kč/kg v JUT za studena

Druh	za 27. 4. 24	za 13. 4. 24	za 27. 4. 23	Index (%) k 13. 4. 24	Index (%) k 27. 4. 23
<b>SKOT jakostních tříd SEUR</b>	<b>110,33</b>	<b>111,54</b>	<b>103,92</b>	<b>98,9</b>	<b>106,2</b>
Mladí býci+býci+voli Celkem	111,47	114,87	107,92	97,0	103,3
<b>Mladí býci+býci+voli tř. SEUR</b>	<b>116,23</b>	<b>117,42</b>	<b>109,34</b>	<b>99,0</b>	<b>106,3</b>
Jalovice celkem	94,80	88,11	89,25	107,6	106,2
<b>Jalovice tř. SEUR</b>	<b>102,23</b>	<b>97,24</b>	<b>96,79</b>	<b>105,1</b>	<b>105,6</b>
Krávy Celkem	86,74	88,59	79,93	97,9	108,5
<b>Krávy tř. EUR</b>	<b>98,15</b>	<b>100,87</b>	<b>92,66</b>	<b>97,3</b>	<b>105,9</b>
Telata mléčná	*	-	-	-	-
Prasata Celkem	53,80	54,21	53,10	99,2	101,3
<b>Prasata tř. SEU</b>	<b>53,99</b>	<b>54,41</b>	<b>53,95</b>	<b>99,2</b>	<b>100,1</b>
Ovce a kozy	-	-	-	-	-

Pramen: TIS<sup>ČR</sup> SZIF; Pozn.: ceny jsou bez DPH a nezahrnují dopravní náklady, \* důvěrný údaj

## Ceny průmysl. výrobců vybraných druhů výsekového masa za 27. 4. 2024 v Kč/kg

Druh	za 27. 4. 24	za 13. 4. 24	za 27. 4. 23	Index (%) k 13. 4. 24	Index (%) k 27. 4. 23
<b>HOVĚZÍ MASO VÝSEKOVÉ</b>					
H. čtvrt' přední I.	125,33	131,00	125,14	95,7	100,2
H. čtvrt' zadní I.	130,61	136,00	127,70	96,0	102,3
H. přední bez kosti - prům.	187,04	184,14	165,30	101,6	113,2
H. zadní bez kosti - prům.	208,21	203,07	205,95	102,5	101,1
H. přední s kostí - prům.	116,65	115,06	104,60	101,4	111,5
H. svíčková vč. KÚ - prům.	561,97	601,61	535,57	93,4	104,9
H. roštěná vč. KÚ - prům.	278,31	263,05	248,59	105,8	112,0
<b>VEPŘOVÉ MASO VÝSEK.</b>					
V. předek	78,95	78,63	76,97	100,4	102,6
V. kýta s kostí	70,81	70,32	66,46	100,7	106,5
V. pečeně	107,48	105,63	98,85	101,8	108,7
V. krkovice	106,35	111,46	89,23	95,4	119,2
V. bok	77,20	78,17	77,13	98,8	100,1
V. kýta bez kosti	101,40	100,55	96,41	100,8	105,2
V. plec bez kosti	98,93	99,80	99,70	99,1	99,2
V. 1/2 se sádlem, s hl. a noh.	66,28	66,22	65,69	100,1	100,9
V. 1/2 bez sádla, s hl. a noh.	73,58	67,50	72,37	109,0	101,7
V. 1/2 bez hl.-kostry speciál	74,64	71,62	73,62	104,2	101,4

Pramen: TIS<sup>ČR</sup> SZIF; Pozn.: ceny jsou bez DPH

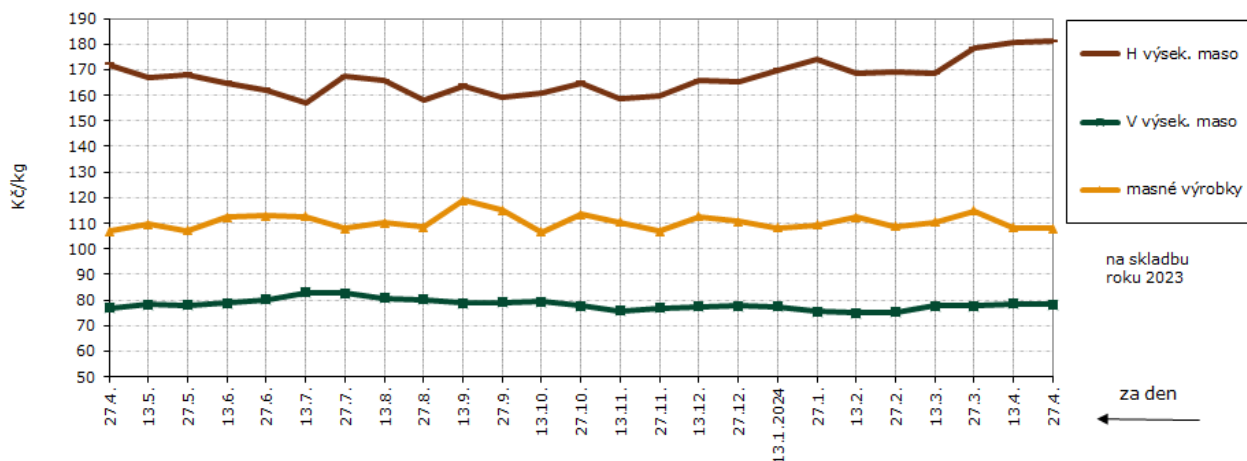


## Ceny průmysl. výrobců masných výrobků za 27. 4. 2024 v Kč/kg

Druh	za 27. 4. 24	za 13. 4. 24	za 27. 4. 23	Index (%) k 13. 4. 24	Index (%) k 27. 4. 23
<b>MASNÉ VÝROBKÝ</b>					
Špekáčky	99,60	102,04	104,04	97,6	95,7
Jemné párky	105,56	132,24	107,91	79,8	97,8
Obyčejné párky	95,96	93,61	86,37	102,5	111,1
Slovenský salám	57,56	50,57	56,76	113,8	101,4
Gothajský salám	80,80	80,58	73,51	100,3	109,9
Šunkový salám	103,83	111,07	94,36	93,5	110,0
Turistický trvanlivý	115,50	120,69	123,55	95,7	93,5
Vysočina	123,20	125,21	124,62	98,4	98,9
Selský salám	127,28	108,17	110,52	117,7	115,2
Poličan	141,80	149,89	145,08	94,6	97,7
Debrecínská pečeně	119,18	116,00	112,05	102,7	106,4
Anglická slanina	136,66	127,47	129,96	107,2	105,2
Lahůdkové játrovky	88,50	86,48	76,64	102,3	115,5
Uzená rolovaná plec	116,65	114,13	131,22	102,2	88,9
Vepřová šunka dušená	125,82	124,91	130,52	100,7	96,4
<b>KONZERVY – ceny přepočtené na 1 kg</b>					
H. ve vlastní šťávě I.j. prům.	-	-	-	-	-
V. ve vlastní šťávě I.j. prům.	-	-	-	-	-
Játrová paštika prům.	-	-	-	-	-
Šunka v plechu a fólii prům.	*	*	*	-	-
<b>VEPŘOVÉ SÁDLO</b>					
V. sádlo syr. s kůží	-	-	30,00	-	-
V. sádlo syr. bez kůže	40,60	46,05	54,52	88,2	74,5
Škvař. sádlo pro VO - prům.	60,65	63,56	59,06	95,4	102,7

Pozn.: \* méně než 3 respondenti

### Vývoj cen průmyslových výrobců bez DPH v r. 2023 a 2024



Pramen: TIS<sup>ČR</sup> SZIF; Pozn.: ceny jsou bez DPH

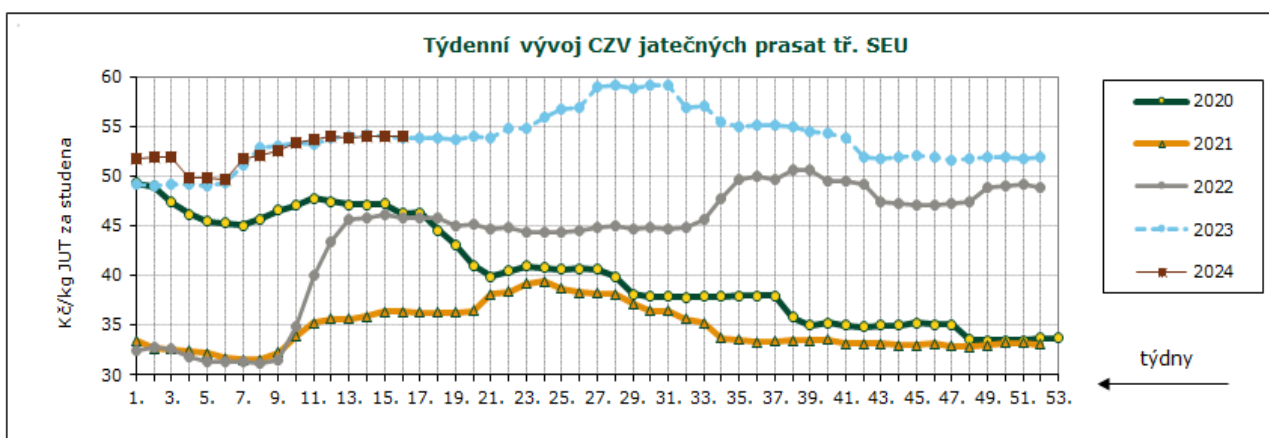
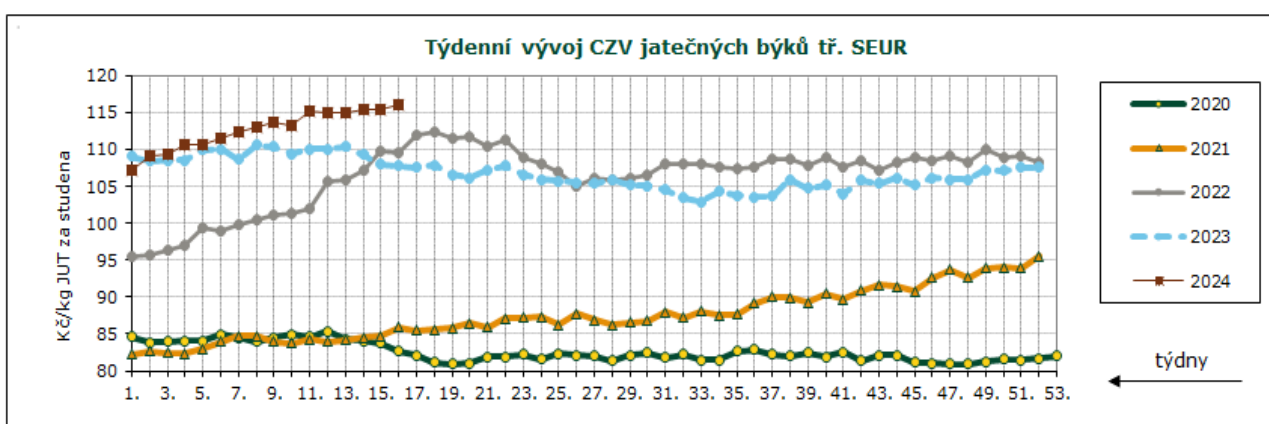


### Průměrné ceny JUT jatečných prasat tř. SEU v Kč/kg za studena

týden	43.	44.	45.	46.	47.	48.	49.	50.	51.	52.	1.2024	2.	3.
ceny	51,70	51,84	52,01	51,84	51,65	51,78	51,86	51,92	51,82	51,88	51,80	51,92	51,94
týden	4.	5.	6.	7.	8.	9.	10.	11.	12.	13.	14.	15.	16.
ceny	49,86	49,82	49,68	51,69	52,05	52,59	53,39	53,66	53,92	53,86	54,06	53,94	53,99

### Průměrné ceny JUT jatečných býků tř. SEUR v Kč/kg za studena

týden	43.	44.	45.	46.	47.	48.	49.	50.	51.	52.	1.2024	2.	3.
ceny	105,44	106,17	105,20	106,16	105,99	105,93	107,27	107,16	107,57	107,52	107,28	109,21	109,30
týden	4.	5.	6.	7.	8.	9.	10.	11.	12.	13.	14.	15.	16.
ceny	110,60	110,64	111,55	112,29	113,05	113,72	113,23	115,29	115,03	115,01	115,39	115,52	116,12



Pramen: TIS<sup>ČR</sup> SZIF

### Denní vývoj nákupních cen (CZV) 13 podniků JATEČNÁ PRASATA tř. SEU v Kč/kg JUT za studena

	8.4.	9.4.	10.4.	11.4.	12.4.	15.4.	16.4.	17.4.	18.4.	19.4.
2023	-	54,07	54,02	53,68	54,30	53,79	53,73	53,50	54,00	53,87
2024	53,82	53,67	54,09	54,11	54,12	54,21	53,77	54,05	53,41	54,17

### JATEČNÍ BÝCI tř. SEUR v Kč/kg JUT za studena

	8.4.	9.4.	10.4.	11.4.	12.4.	15.4.	16.4.	17.4.	18.4.	19.4.
2023	-	108,35	104,73	107,89	108,40	107,70	109,29	108,34	108,02	106,08
2024	113,12	119,09	115,91	115,17	115,85	113,72	116,20	117,60	114,01	117,18

Pramen: TIS ČR SZIF; Pozn.: ceny jsou bez DPH a nezahrnují dopravní náklady;



## BŘEZEN - situace na trhu masa vybraných podniků ČR

POLOŽKA (ukazatel)	Měrná jedn.	BŘEZEN		Indexy		LEDEN až BŘEZEN		
		2024	2023	2024/ /2023	3.24/ /2.24	2024	2023	Index 24/23
Porážky celkem	t ž. hm.	15 670	17 107	91,6	103,9	47 023	46 973	100,1
Porážky skotu	t ž. hm.	3 743	4 318	86,7	100,4	11 645	12 127	96,0
Porážky prasat	t ž. hm.	11 910	12 772	93,3	104,9	35 353	34 821	101,5
Jat. výroba masa	t b. hm.	10 101	11 030	91,6	104,1	30 202	30 275	99,8
Spotřeba masa na výrobu	t b. hm.	18 578	20 933	88,7	101,0	56 195	58 180	96,6
Spotřeba hovězího masa	t b. hm.	2 759	3 064	90,0	98,3	8 571	8 338	102,8
Spotřeba vepřového masa	t b. hm.	14 868	16 727	88,9	101,7	44 710	46 858	95,4
Zásoby masa	t b. hm.	4 571	3 863	118,3	103,1			
Výroba výrobků z masa celkem	t	20 936	22 602	92,6	103,0	62 470	62 215	100,4
Výroba masa výsekového	t	9 303	9 951	93,5	103,7	28 145	28 403	99,1
Výroba masných výrobků	t	11 626	12 601	92,3	102,5	34 299	33 699	101,8
Výroba masových konzerv	t	7	50	14,0	63,6	26	113	23,0
Odbyt výrobků z masa	t	22 159	22 696	97,6	107,8	64 120	62 799	102,1
Tržní odbyt výrobků z masa	t	18 708	19 374	96,6	108,3	54 165	54 123	100,1
Tržní odbyt výsekového masa	t	8 009	8 649	92,6	100,0	24 575	24 689	99,5
Tržní prodej hovězího výs. masa	t	1 440	1 666	86,4	104,1	4 364	4 691	93,0
Tržní prodej vepř. výsek. masa	t	6 492	6 898	94,1	99,1	19 988	19 759	101,2
Tržní prodej masných výrobků	t	10 689	10 709	99,8	115,5	29 561	29 382	100,6
Zásoby hotových výrobků	t	3 496	4 348	80,4	86,4			
Prům. porážková hmotnost skotu	kg ž.hm./ks	612,8	616,0	99,5	100,9	611,4	618,8	98,8
Prům. porážková hm. prasat SEU	kg ž.hm./ks	122,4	122,5	99,9	102,9	121,2	122,9	98,6

Pramen: TIS<sup>ČR</sup> SZIF; Pozn.: b. hm. = bilanční hmotnost = maso s kostmi

### Porážky, dovoz-vývoz

V březnu bylo ve sledovaných podnicích poráženo celkem 15 670 t jat. zvířat v živé hmotnosti (+3,9 %). Jatečného skotu bylo poráženo 3 743 t v ž. hm. (+0,4 %) a prasat 11 910 t v ž. hm. (+4,9 %). Porážky pro cizí ve zml. (180 t v ž. hm.) činily u skotu 179 t a u prasat 1 t. V březnu dovezly sledované podniky o 38 t méně masa než v únoru. Celkový objem dovozu (4 603 t) se skládal ze 709 t hovězího masa, 3 501 t vepřového masa a 393 t drůbežního masa. Ve srovnání s březnem minulého roku byl dovoz o 400 t vyšší. Vývoz masa a masných výrobků se navýšil (+140 t) na 2 934 t, z toho bylo 1 418 t výsekového masa a 1 516 t masných výrobků. Spotřeba drůbežního masa poklesla za tento měsíc (-1,5 %) ve srovnání s předchozím měsícem na 946 t. Ve srovnání s březnem minulého roku byla spotřeba drůbežního masa nižší o 16,8 %.

### Výroba masa a masných výrobků

V březnu vyrobily sledované podniky 10 101 t masa, z tohoto objemu bylo 1 946 t hovězího masa a 8 150 t vepřového masa. Ve srovnání s předchozím měsícem bylo vyrobeno více hovězího masa (+0,3 %) i vepřového masa (+5,0 %). Celková výroba výrobků za tento měsíc stoupla (+612 t) a dosáhla celkem 20 936 t. Bylo vyrobeno celkem 9 303 t výsekového masa (+3,7 %), 11 626 t masných výrobků (+2,5 %) a 7 t konzerv (-36,4 %). Tržní odbyt za březen u sledovaných podniků stoupl o 15,5 % u masných výrobků na 10 689 t,

o 4,1 % u hovězího výsekového masa na 1 440 t, naopak tržní odbyt klesl o 0,9 % u vepřového výsekového masa na 6 492 t. U konzerv se tržní odbyt nezměnil, zůstal na 10 t.

### Vývoj průměrných nákupních cen jatečného skotu a prasat

Průměrná nákupní cena jatečného skotu celkem 51,24 Kč/kg ž. hm. (96,47 Kč/kg JUT) stoupla o 2,09 Kč/kg ž. hm. od předchozího měsíce. Ve srovnání s březnem minulého roku byla cena jatečného skotu vyšší (+0,47 Kč/kg ž. hm.). CZV jatečných býků tř. SEUR se navýšila ve srovnání s minulým měsícem (+1,5 %) na hodnotu 63,70 Kč/kg ž. hm. (115,93 Kč/kg JUT). CZV jatečných jalovic tř. SEUR se zvýšila (+3,0 %) na 50,19 Kč/kg ž. hm. (94,86 Kč/kg JUT). CZV krav tř. EUR stoupla o 5,5 % na 49,02 Kč/kg ž. hm. (95,11 Kč/kg JUT).

Průměrná nákupní cena jatečných prasat celkem se navýšila během března ve srovnání s cenou v minulém měsíci (+1,81 Kč/kg ž. hm.) na 40,61 Kč/kg ž. hm. (52,80 Kč/kg JUT). Cena jatečných prasat tř. SEU se zvýšila o 1,78 Kč/kg ž. hm. na 41,31 Kč/kg ž. hm. (53,70 Kč/kg JUT). Ve srovnání s březnem minulého roku byla cena jatečných prasat tř. SEU vyšší jen o 0,16 Kč/kg ž. hm.



## BŘEZEN – vývoj cen na trhu masa vybraných podniků ČR

POLOŽKA (ukazatel)	Měrná jedn.	BŘEZEN		Indexy		LEDEN až BŘEZEN		
		2024	2023	2024/ /2023	3.24/ /2.24	2024	2023	Index 24/23
NC skotu celkem	Kč/kg JUT	96,47	95,34	101,2	104,1	93,06	94,89	98,1
NC skotu tř. SEUR	Kč/kg JUT	108,82	105,64	103,0	102,5	105,96	105,29	100,6
NC býci tř. SEUR	Kč/kg JUT	115,93	111,05	104,4	101,5	113,52	110,59	102,6
NC jalovice tř. SEUR	Kč/kg JUT	94,86	97,14	97,7	103,0	93,36	96,77	96,5
NC krávy tř. EUR	Kč/kg JUT	95,11	94,73	100,4	105,5	90,88	94,64	96,0
NC prasat celkem	Kč/kg JUT	52,80	52,40	100,8	104,7	51,18	50,11	102,1
NC prasat SEU	Kč/kg JUT	53,70	53,50	100,4	104,5	52,12	51,27	101,7
NC skotu celkem	Kč/kg ž. hm.	51,24	50,77	100,9	104,3	49,39	50,45	97,9
NC skotu tř. SEUR	Kč/kg ž. hm.	58,77	57,03	103,1	102,5	57,24	56,83	100,7
NC býci tř. SEUR	Kč/kg ž. hm.	63,70	61,02	104,4	101,5	62,37	60,76	102,6
NC jalovice tř. SEUR	Kč/kg ž. hm.	50,19	51,40	97,6	103,0	49,40	51,20	96,5
NC krávy tř. EUR	Kč/kg ž. hm.	49,02	48,83	100,4	105,5	46,84	48,78	96,0
NC prasat celkem	Kč/kg ž. hm.	40,61	40,31	100,7	104,7	39,37	38,55	102,1
NC prasat SEU	Kč/kg ž. hm.	41,31	41,15	100,4	104,5	40,09	39,44	101,6
OC hovězí výsekové maso	Kč/kg	163,94	156,76	104,6	103,3	160,42	157,20	102,0
OC vepřové výsekové maso	Kč/kg	79,70	79,62	100,1	104,0	77,51	76,21	101,7
OC uzenin	Kč/kg	102,80	101,92	100,9	99,6	102,57	100,52	102,0
OC vepřová šunka dušená	Kč/kg	127,72	130,20	98,1	97,7	128,81	126,00	102,2

Pramen: TIS ČR SZIF; Pozn.: NC = nákupní cena bez DPH, OC = obchodní cena bez DPH; orient. přepočt. koef. u prasat od r. 2016 je 1,30; (\*) důvěrná data

### Vývoj obchodních cen výsek. masa a masných výrobků

Průměrná cena hovězího výsekového masa se zvýšila o 5,25 Kč/kg na 163,94 Kč/kg ve srovnání s cenou v únoru. V porovnání s březnem minulého roku byla cena hovězího výsekového masa vyšší o 7,18 Kč/kg. Průměrná CPV vepřového výsekového masa (79,70

Kč/kg) se zvýšila o 3,08 Kč/kg ve srovnání s minulým měsícem. Ve srovnání s březnem minulého roku cena vepřového výsekového masa byla vyšší jen o 0,08 Kč/kg. Průměrná CPV uzenin poklesla a dosáhla hodnoty 102,80 Kč/kg (-0,46 Kč/kg). V porovnání s březnem minulého roku byla cena uzenin vyšší o 0,88 Kč/kg.

## BŘEZEN – vývoj cen na trhu masa vybraných podniků ČR

POLOŽKA (ukazatel)	Měrná jedn.	BŘEZEN		Indexy		LEDEN až BŘEZEN		
		2024	2023	2024/ /2023	3.24/ /2.24	2024	2023	Index 24/23
Hovězí čtvrtě přední	Kč / kg	107,40	102,80	104,5	110,0	101,05	102,44	98,6
Hovězí čtvrtě zadní	Kč / kg	123,92	117,20	105,7	102,6	120,78	116,48	103,7
Hovězí přední bez kosti - prům.	Kč / kg	162,06	154,21	105,1	101,0	160,91	154,57	104,1
Hovězí zadní bez kosti - prům.	Kč / kg	191,17	189,13	101,1	104,5	186,77	190,14	98,2
Hovězí přední s kostí - prům.	Kč / kg	114,08	106,13	107,5	103,5	111,31	107,87	103,2
Hovězí svičková vč. KÚ - prům.	Kč / kg	561,33	488,36	114,9	99,3	555,70	487,54	114,0
Hovězí roštěná vč. KÚ - prům.	Kč / kg	258,26	244,34	105,7	100,7	255,76	243,98	104,8
Vepřový předek	Kč / kg	77,12	74,21	103,9	103,7	73,96	72,24	102,4
Vepřová kýta s kostí	Kč / kg	67,57	67,49	100,1	102,8	66,46	66,46	100,0
Vepřová pečeně (karé)	Kč / kg	126,76	123,75	102,4	101,7	126,51	121,14	104,4
Vepřová krkovice	Kč / kg	116,02	127,58	90,9	105,8	113,08	110,21	102,6
Vepřový bok	Kč / kg	81,03	83,89	96,6	103,6	78,88	81,71	96,5
Vepřová kýta bez kosti	Kč / kg	103,83	105,85	98,1	104,5	101,46	100,64	100,8
Vepřová plec bez kosti vč. KÚ	Kč / kg	96,75	98,25	98,5	105,3	94,87	92,40	102,7
V. 1/2 s hlav., se sádl., s noh.	Kč / kg	64,92	62,83	103,3	104,0	62,85	61,18	102,7
V. 1/2 bez sádra (kostry) s hl.	Kč / kg	71,29	67,56	105,5	103,3	69,30	65,01	106,6
V. 1/2 kostry speciál - bez hl.	Kč / kg	73,96	73,45	100,7	103,5	66,55	71,76	92,7

Pramen: TIS ČR SZIF; Pozn.: uvedené obchodní ceny jsou bez DPH

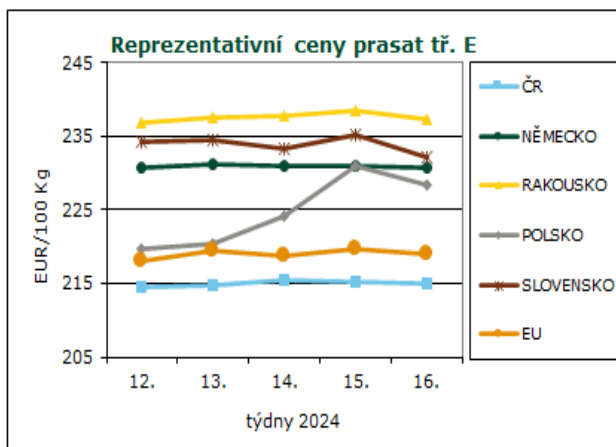
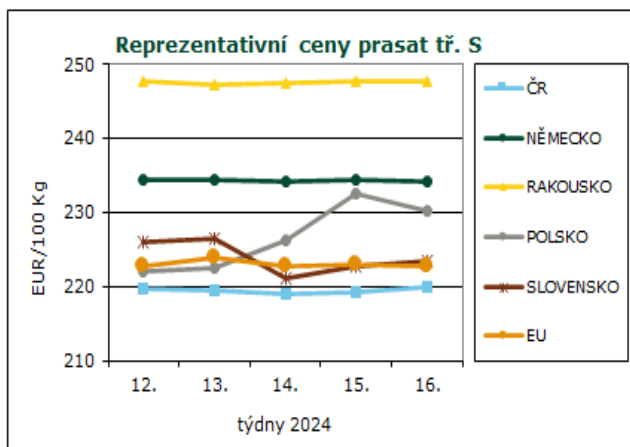


## Reprezentativní ceny prasat

(EUR/100 kg)

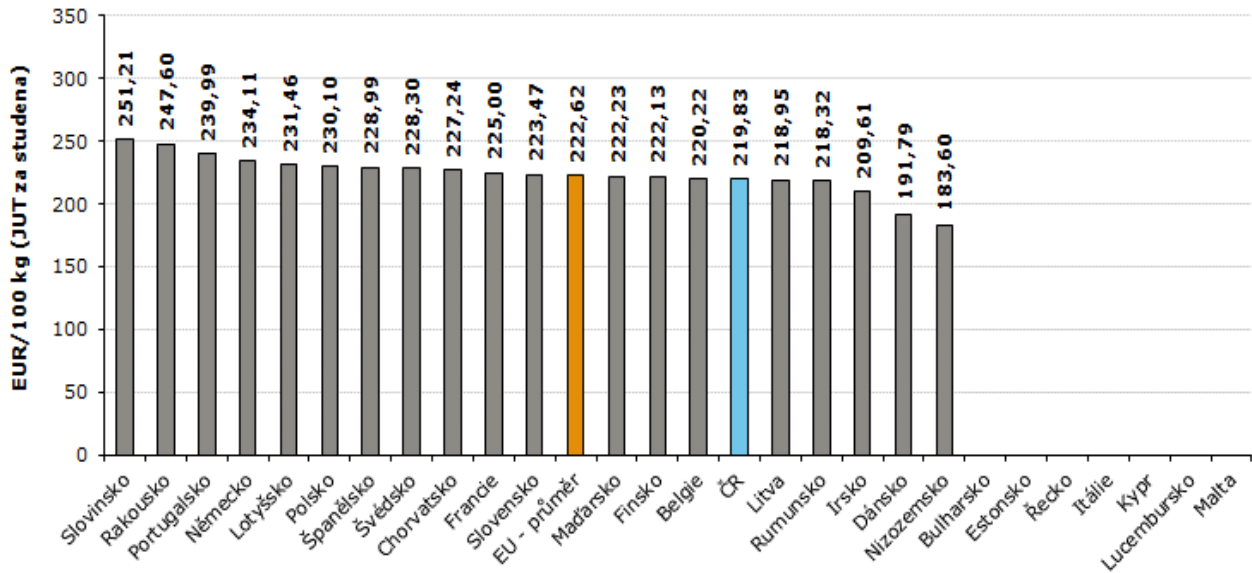
		Prasata tř. S (JUT za studena)			Prasata tř. E (JUT za studena)		
		16. týden 24	15. týden 24	14. týden 24	16. týden 24	15. týden 24	14. týden 24
		15.4. – 21.4.	8.4. – 14.4.	1.4. – 7.4.	15.4. – 21.4.	8.4. – 14.4.	1.4. – 7.4.
Belgie	BE	220,22	219,73	220,38	213,93	214,29	213,80
Bulharsko	BG	-	-	-	(*)	255,25	255,06
ČR	CZ	<b>219,83</b>	<b>219,21</b>	<b>218,99</b>	<b>215,04</b>	<b>215,22</b>	<b>215,47</b>
Dánsko	DK	191,79	191,97	191,99	188,44	188,62	189,45
Německo	DE	234,11	234,39	234,05	230,62	230,97	230,90
Estonsko	EE	(*)	(*)	(*)	209,68	(*)	(*)
Řecko	GR	(*)	(*)	239,59	(*)	(*)	239,59
Španělsko	ES	228,99	228,85	229,01	218,69	219,40	218,81
Francie	FR	225,00	225,00	226,00	218,00	218,00	219,00
Chorvatsko	HR	227,24	223,46	230,11	211,53	230,84	216,00
Irsko	IE	209,61	207,38	203,28	209,05	206,83	202,89
Itálie	IT	-	-	-	-	-	-
Kypr	CY	-	-	-	256,34	256,41	255,97
Lotyšsko	LV	231,46	232,81	232,61	236,56	238,40	237,72
Litva	LT	218,95	219,67	220,75	224,21	226,04	227,96
Lucembursko	LU	(*)	(*)	(*)	(*)	(*)	(*)
Maďarsko	HU	222,23	224,88	227,21	216,85	219,09	221,32
Malta	MT	(*)	(*)	226,21	(*)	(*)	225,96
Nizozemsko	NL	183,60	183,60	183,60	182,46	182,46	182,46
Rakousko	AT	247,60	247,72	247,54	237,27	238,50	237,75
Polsko	PL	230,10	232,54	226,17	228,43	230,85	224,12
Portugalsko	PT	239,99	239,99	239,99	240,90	240,90	240,90
Rumunsko	RO	218,32	225,57	230,36	218,14	223,93	226,45
Slovinsko	SI	251,21	248,81	254,47	230,99	231,04	236,89
Slovensko	SK	223,47	222,71	221,04	232,02	235,25	233,32
Finsko	FI	222,13	221,78	222,10	214,96	215,73	214,65
Švédsko	SE	228,30	229,85	229,22	224,43	226,37	225,66
<b>EU</b>		<b>222,62</b>	<b>222,86</b>	<b>222,76</b>	<b>218,92</b>	<b>219,77</b>	<b>218,67</b>
týdenní vývoj		- 0,1%	+ 0,0%	- 0,5%	- 0,4%	+ 0,5%	- 0,4%

Pramen: Evropská komise, Pozn.: ceny jsou bez DPH a zahrnují dopravní náklady; (\*) důvěrná data



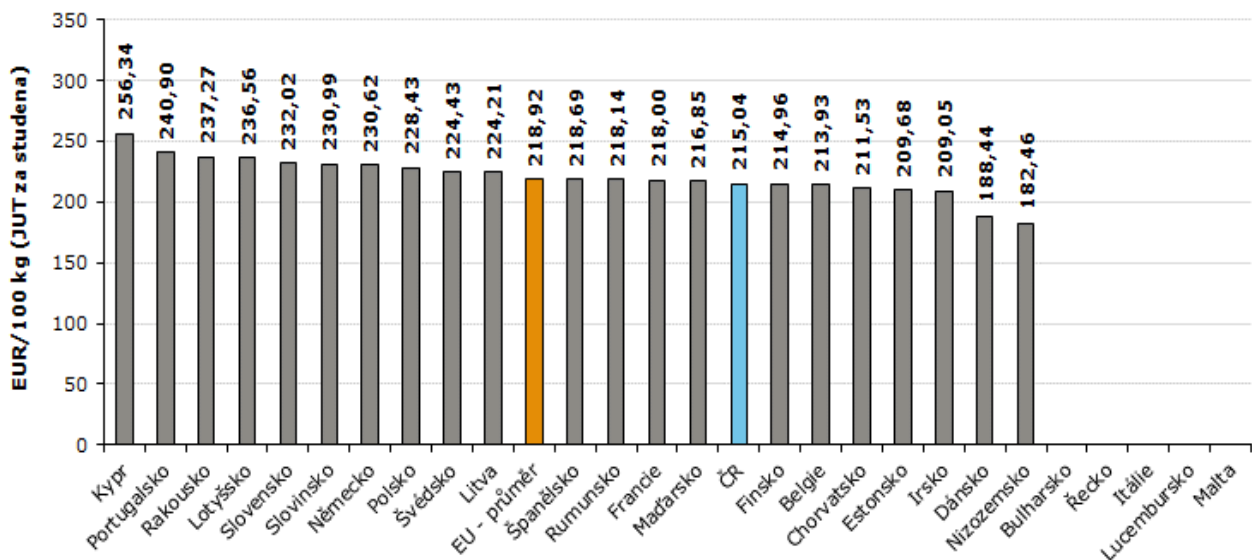


## Ceny prasat JUT tř. S v 16. týdnu 2024



Pramen: Evropská komise, TIS<sup>ČR</sup> SZIF; Pozn.: ceny jsou bez DPH a zahrnují dopravní náklady

## Ceny prasat JUT tř. E v 16. týdnu 2024



Pramen: Evropská komise, TIS<sup>ČR</sup> SZIF; Pozn.: ceny jsou bez DPH a zahrnují dopravní náklady



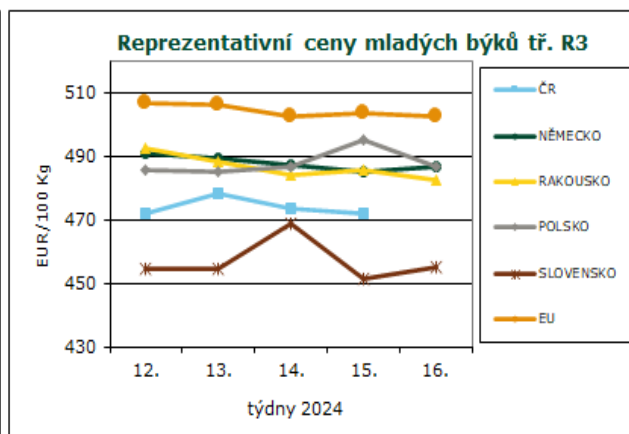
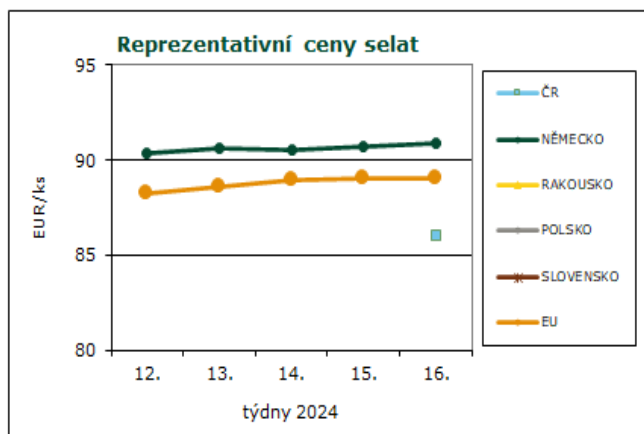


## Reprezentativní ceny selat a mladých býků

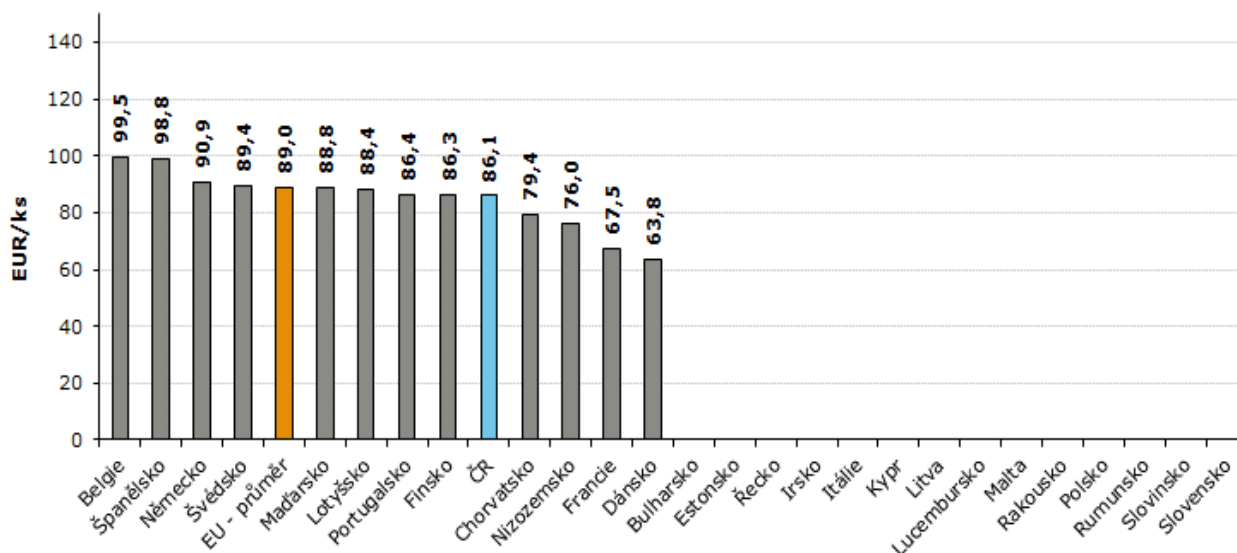
(EUR/100 kg)

		Selata (€/ks)			Mladí býci tř. R3 (JUT za studena)		
		16. týden 24	15. týden 24	14. týden 24	16. týden 24	15. týden 24	14. týden 24
		15.4. – 21.4.	8.4. – 14.4.	1.4. – 7.4.	15.4. – 21.4.	8.4. – 14.4.	1.4. – 7.4.
Belgie	BE	99,50	100,50	100,50	406,3	406,8	406,4
Bulharsko	BG	-	-	-	370,8	409,3	409,3
ČR	CZ	<b>86,07</b>	<b>(*)</b>	<b>(*)</b>	<b>(*)</b>	<b>471,7</b>	<b>473,4</b>
Dánsko	DK	63,80	63,68	63,69	418,0	419,9	420,9
Německo	DE	90,90	90,70	90,50	486,8	485,2	487,5
Estonsko	EE	(*)	(*)	(*)	-	-	-
Řecko	GR	-	-	-	507,6	508,7	507,1
Španělsko	ES	98,77	100,28	100,69	447,3	447,3	467,3
Francie	FR	67,50	66,25	66,75	535,9	536,4	538,0
Chorvatsko	HR	79,35	87,86	61,35	521,0	524,0	528,0
Irsko	IE	-	-	-	516,6	513,9	501,8
Itálie	IT	(*)	(*)	(*)	503,5	490,4	510,5
Kypr	CY	-	-	-	-	-	-
Lotyšsko	LV	88,43	90,03	89,19	429,2	429,2	429,2
Litva	LT	-	-	-	416,6	413,0	409,7
Lucembursko	LU	-	-	-	(*)	(*)	(*)
Maďarsko	HU	88,83	(*)	76,05	-	-	-
Malta	MT	-	-	-	-	-	-
Nizozemsko	NL	76,00	76,00	76,00	434,0	423,0	228,0
Rakousko	AT	-	-	-	482,4	485,5	484,4
Polsko	PL	-	-	-	486,9	495,3	486,9
Portugalsko	PT	86,40	86,40	86,40	522,0	508,6	509,2
Rumunsko	RO	-	-	-	423,2	448,3	450,6
Slovinsko	SI	-	-	-	496,2	496,5	490,2
Slovensko	SK	-	-	-	455,3	451,5	469,0
Finsko	FI	86,34	85,94	85,34	487,7	486,3	490,6
Švédsko	SE	89,41	88,87	90,64	519,5	534,2	525,4
<b>EU</b>		<b>89,00</b>	<b>89,01</b>	<b>88,92</b>	<b>502,4</b>	<b>503,7</b>	<b>502,8</b>
týdenní vývoj		0,0%	0,1%	0,4%	-1,32	0,89	-3,64

Pramen: Evropská komise, Pozn.: ceny selat jsou za kus o hmotnosti přibližně 25 kg, ceny jsou bez DPH a zahrnují dopravní náklady; (\*) důvěrná data

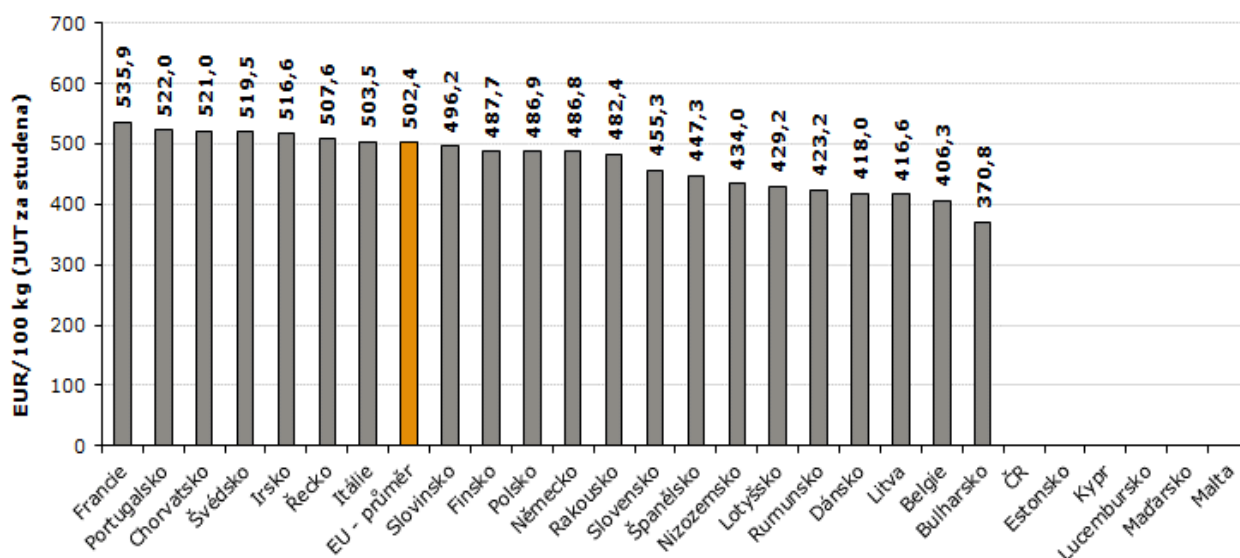


## Ceny selat v 16. týdnu 2024



Pramen: Evropská komise, TIS<sup>ČR</sup> SZIF; Pozn.: ceny jsou bez DPH

## Ceny mladých býků JUT tř. R3 v 16. týdnu 2024



Pramen: Evropská komise, TIS<sup>ČR</sup> SZIF; Pozn.: ceny jsou bez DPH a zahrnují dopravní náklady

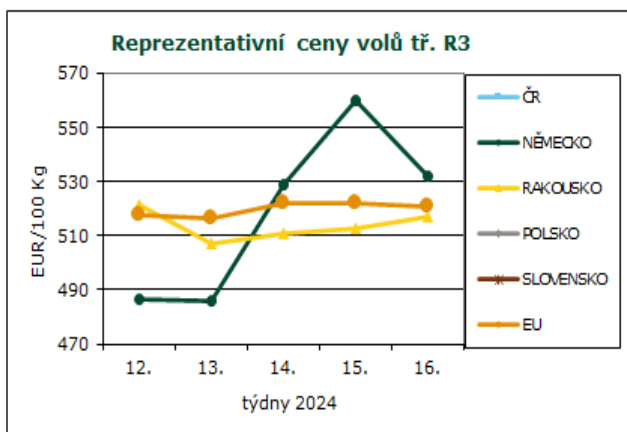
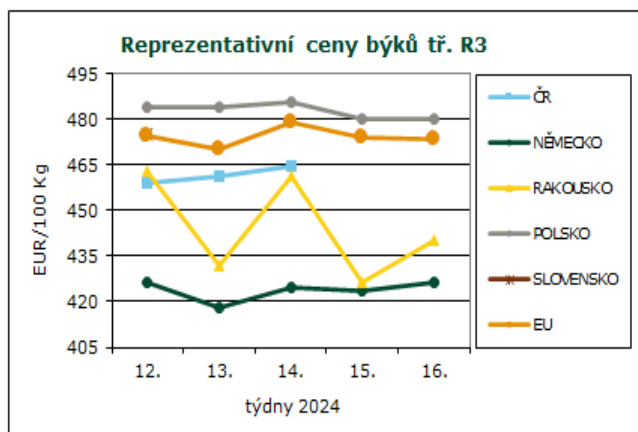


## Reprezentativní ceny býků a volů

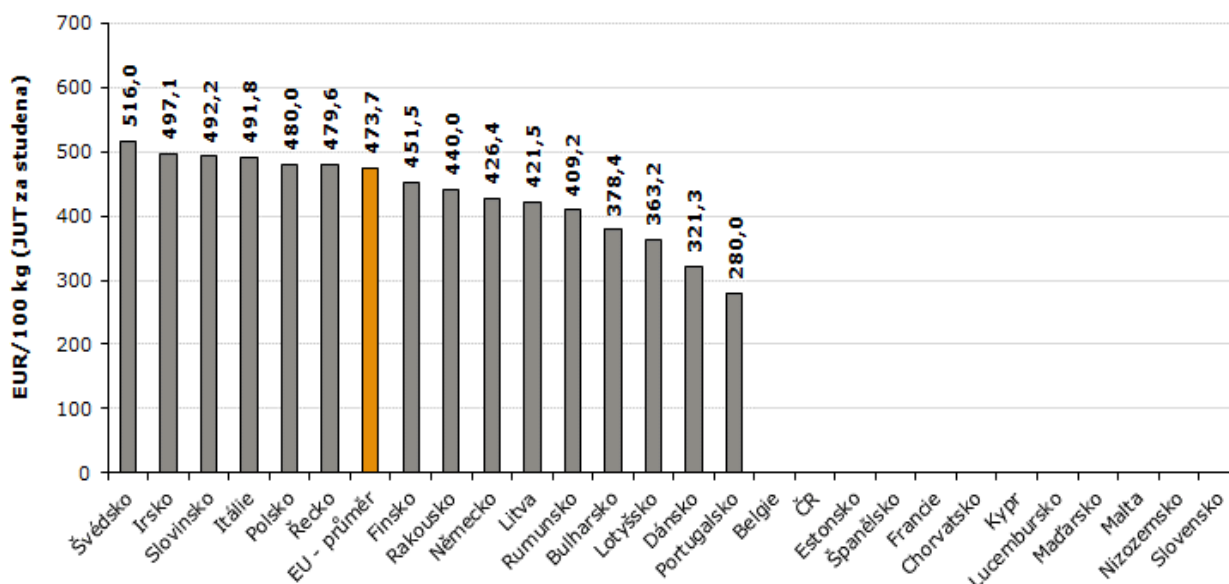
(EUR/100 kg)

		Býci nad 2 roky tř. R3 (JUT za studena)			Voli tř. R3 (JUT za studena)		
		16. týden 24	15. týden 24	14. týden 24	16. týden 24	15. týden 24	14. týden 24
		15.4. – 21.4.	8.4. – 14.4.	1.4. – 7.4.	15.4. – 21.4.	8.4. – 14.4.	1.4. – 7.4.
Belgie	BE	-	-	-	-	-	-
Bulharsko	BG	378,4	368,1	368,1	-	-	-
ČR	CZ	(*)	(*)	<b>464,6</b>	(*)	(*)	(*)
Dánsko	DK	321,3	310,9	335,1	471,9	442,5	457,7
Německo	DE	426,4	423,6	424,6	531,9	560,1	528,9
Estonsko	EE	-	-	-	-	-	-
Řecko	GR	479,6	477,3	477,3	521,2	519,5	520,7
Španělsko	ES	-	-	-	-	-	-
Francie	FR	-	-	-	-	-	-
Chorvatsko	HR	-	-	-	527,0	534,0	537,0
Irsko	IE	497,1	490,5	490,5	-	-	-
Itálie	IT	491,8	495,3	427,1	501,2	560,0	560,0
Kypr	CY	-	-	-	-	-	-
Lotyšsko	LV	363,2	363,2	363,2	-	-	-
Litva	LT	421,5	408,2	421,3	(*)	(*)	(*)
Lucembursko	LU	(*)	(*)	(*)	(*)	(*)	(*)
Maďarsko	HU	-	-	-	-	-	-
Malta	MT	-	-	-	-	-	-
Nizozemsko	NL	-	-	-	-	-	-
Rakousko	AT	440,0	426,4	461,1	517,0	512,8	511,0
Polsko	PL	480,0	480,2	485,7	-	-	-
Portugalsko	PT	280,0	380,0	544,3	450,1	450,1	420,0
Rumunsko	RO	409,2	456,8	345,3	440,8	441,3	405,5
Slovinsko	SI	492,2	486,5	487,1	505,8	506,7	506,7
Slovensko	SK	(*)	(*)	(*)	-	-	-
Finsko	FI	451,5	463,3	434,7	-	-	-
Švédsko	SE	516,0	506,0	495,4	507,5	528,5	525,9
<b>EU</b>		<b>473,7</b>	<b>474,0</b>	<b>479,2</b>	<b>521,0</b>	<b>522,2</b>	<b>521,7</b>
týdenní vývoj		-0,31	-5,12	9,00	-1,26	0,50	5,26

Pramen: Evropská komise, Pozn.: ceny jsou bez DPH a zahrnují dopravní náklady, (\*) důvěrná data

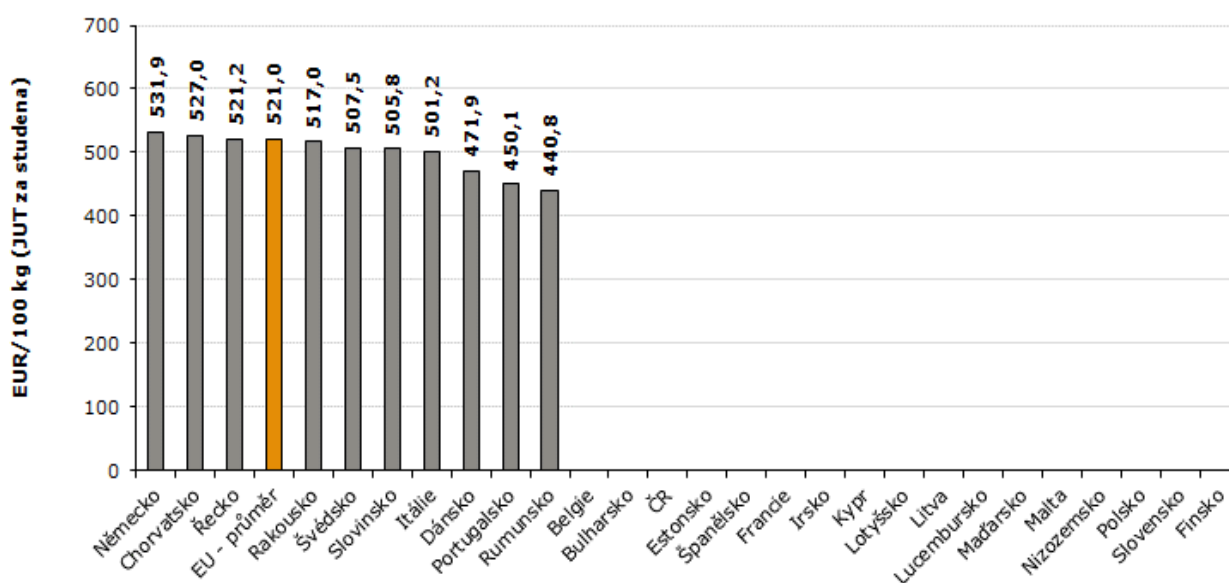


Ceny býků nad 2 roky JUT tř. R3 v 16. týdnu 2024



Pramen: Evropská komise, TIS<sup>ČR</sup> SZIF; Pozn.: ceny jsou bez DPH a zahrnují dopravní náklady

Ceny volů JUT tř. R3 v 16. týdnu 2024



Pramen: Evropská komise, TIS<sup>ČR</sup> SZIF; Pozn.: ceny jsou bez DPH a zahrnují dopravní náklady

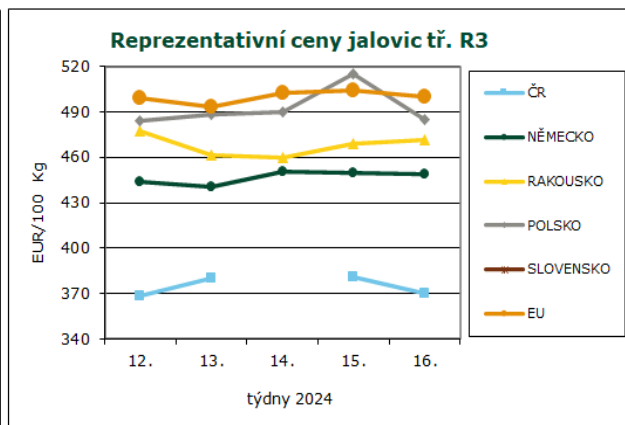
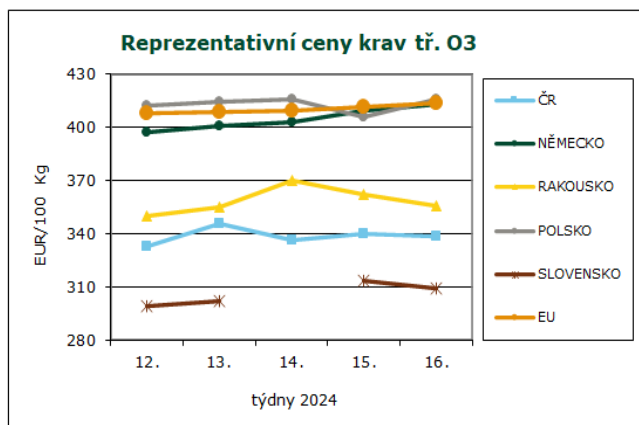


## Reprezentativní ceny krav a jalovic

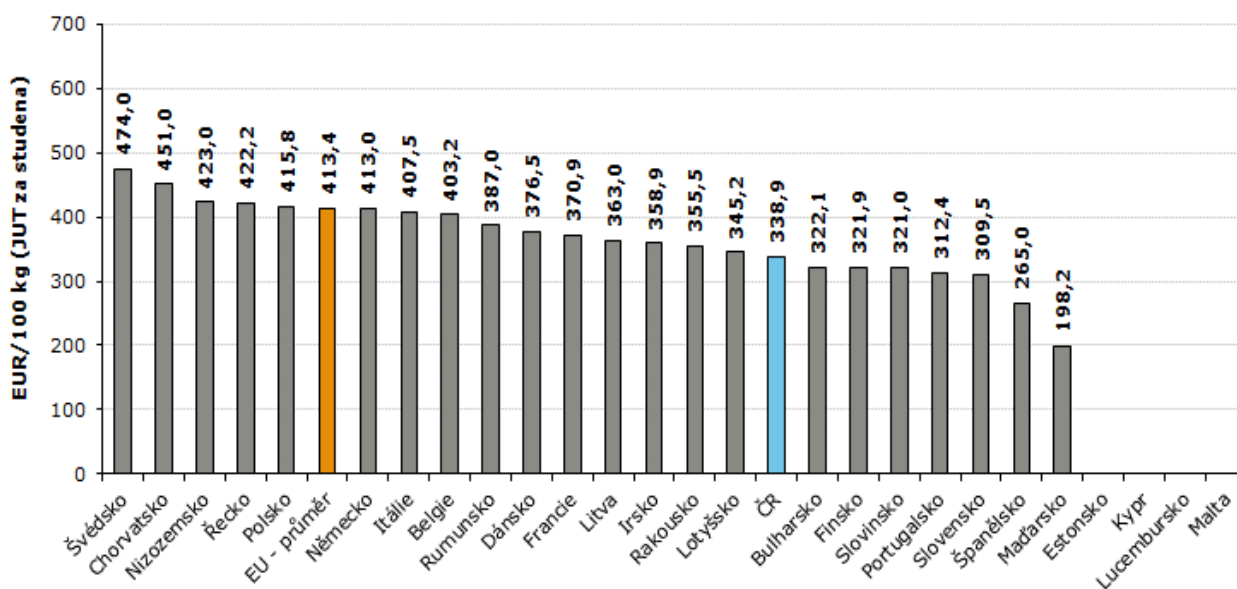
(EUR/100 kg)

		Krávy tř. O3 (JUT za studena)			Jalovice tř. R3 (JUT za studena)		
		16. týden 24	15. týden 24	14. týden 24	16. týden 24	15. týden 24	14. týden 24
		15.4. – 21.4.	8.4. – 14.4.	1.4. – 7.4.	15.4. – 21.4.	8.4. – 14.4.	1.4. – 7.4.
Belgie	BE	403,2	402,5	399,9	504,2	503,2	500,3
Bulharsko	BG	322,1	375,1	375,1	375,9	375,9	375,9
<b>ČR</b>	<b>CZ</b>	<b>338,9</b>	<b>339,9</b>	<b>336,4</b>	<b>370,0</b>	<b>381,2</b>	<b>(*)</b>
Dánsko	DK	376,5	378,2	376,1	414,0	428,6	434,4
Německo	DE	413,0	409,3	403,3	448,6	449,9	450,4
Estonsko	EE	(*)	(*)	(*)	(*)	(*)	(*)
Řecko	GR	422,2	422,7	421,3	520,1	520,8	520,5
Španělsko	ES	265,0	265,0	285,2	-	455,2	455,2
Francie	FR	370,9	366,7	352,9	520,2	555,6	504,6
Chorvatsko	HR	451,0	450,0	452,0	538,0	538,0	551,0
Irsko	IE	358,9	378,2	378,2	516,0	531,9	512,1
Itálie	IT	407,5	410,9	388,1	563,1	514,6	594,7
Kypr	CY	-	-	-	-	-	-
Lotyšsko	LV	345,2	339,4	346,0	338,2	338,2	367,3
Litva	LT	363,0	356,9	373,9	375,1	(*)	371,1
Lucembursko	LU	(*)	(*)	(*)	(*)	(*)	(*)
Maďarsko	HU	198,2	188,0	186,8	222,0	205,5	204,0
Malta	MT	-	-	-	-	-	-
Nizozemsko	NL	423,0	424,0	422,0	390,0	448,0	283,0
Rakousko	AT	355,5	362,3	370,0	471,1	469,0	459,9
Polsko	PL	415,8	405,9	415,7	485,3	515,2	490,4
Portugalsko	PT	312,4	314,0	300,3	525,6	524,7	509,4
Rumunsko	RO	387,0	386,2	398,1	416,9	432,5	424,3
Slovinsko	SI	321,0	302,9	310,5	467,8	438,4	534,6
Slovensko	SK	309,5	313,2	(*)	(*)	(*)	(*)
Finsko	FI	321,9	325,9	321,7	462,5	481,1	478,3
Švédsko	SE	474,0	475,0	474,8	511,5	487,4	503,3
<b>EU</b>		<b>413,4</b>	<b>411,3</b>	<b>409,1</b>	<b>500,2</b>	<b>503,8</b>	<b>502,3</b>
týdenní vývoj		2,15	2,21	0,53	-3,55	1,40	8,67

Pramen: Evropská komise, Pozn.: ceny jsou bez DPH a zahraniční dopravní náklady, (\*) důvěrná data

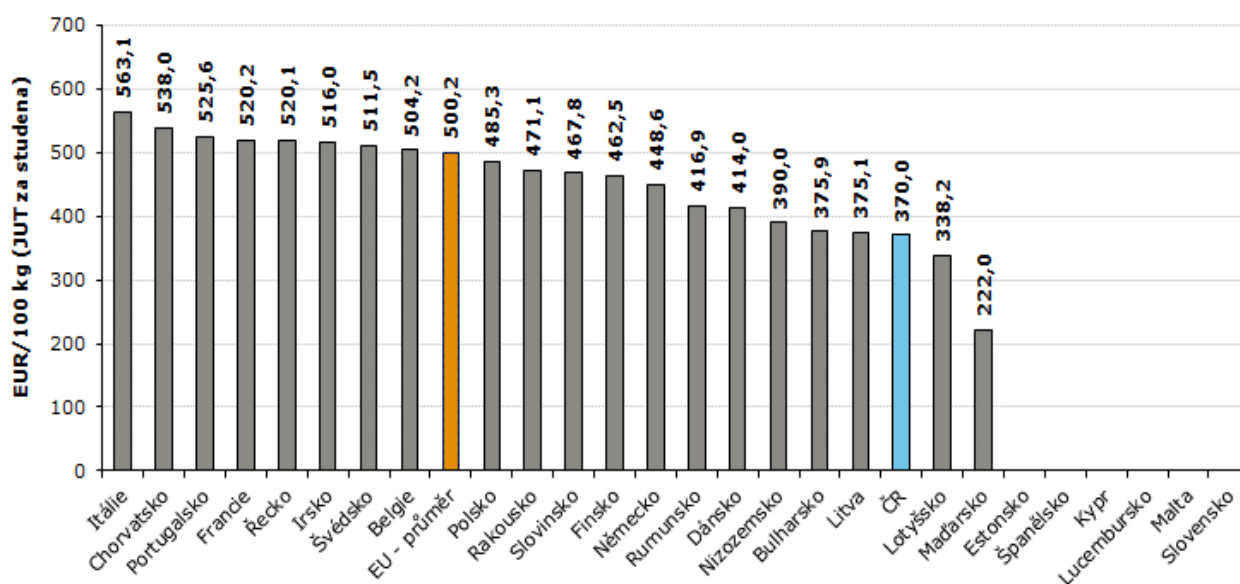


Ceny krav JUT tř. O3 v 16. týdnu 2024



Pramen: Evropská komise, TIS<sup>ČR</sup> SZIF; Pozn.: ceny jsou bez DPH a zahrnují dopravní náklady,

Ceny jalovic JUT tř. R3 v 16. týdnu 2024



Pramen: Evropská komise, TIS<sup>ČR</sup> SZIF; Pozn.: ceny jsou bez DPH a zahrnují dopravní náklady



## Kurz devizového trhu – Česká národní banka – platnost od 10. 5. 2024

1 EUR - 24,935 Kč

### Vydavatel

TIS ČR, SZIF

Státní zemědělský intervenční fond  
Ve Smečkách 33, 110 00 Praha 1

[www.szif.cz](http://www.szif.cz)

### Odpovědný pracovník

Ing. Tomáš Materna  
vedoucí oddělení  
agrární informatiky

tel.: 703 197 498  
fax: 222 871 591  
e-mail: [tomas.materna@szif.cz](mailto:tomas.materna@szif.cz)

### Komoditní manager

Ing. Monika Trnková  
Ing. Jana Bernášková

tel.: 703 197 491, 488  
fax: 222 871 591  
e-mail: [monika.trnkova@szif.cz](mailto:monika.trnkova@szif.cz)

*Rozmnožování anebo rozšiřování tohoto zpravodaje nebo jeho části jakýmkoliv způsobem je zakázáno, s výjimkou případů povolených autorským zákonem nebo předchozího písemného souhlasu TIS<sup>ČR</sup> SZIF. Údaje obsažené v tomto zpravodaji jsou pouze informativního charakteru a nemají závaznou povahu. Jejich citace je možná pouze s uvedením zdroje TIS<sup>ČR</sup> SZIF.*