



ZPRÁVA O TRHU HOVĚZÍHO A VEPŘOVÉHO MASA

Vývoj cen:

	17.	18. za studena
✓ Mladí býci tř. R	114,62	113,59 Kč/kg JUT
↑ Býci nad 2 r. tř. R	108,01	111,67 Kč/kg JUT
↑ Jalovice tř. R	93,19	96,66 Kč/kg JUT
↑ Krávy tř. O	85,47	85,81 Kč/kg JUT
↑ Prasata tř. SEU	53,78	54,12 Kč/kg JUT
↑ Prasata tř. S-P	53,77	54,09 Kč/kg JUT

Obsah:

Komoditní zpravodajství	1
Zpeněžení SEUROP, grafy	2-9
CZV a CPV za 13. 5. 2024	10-11
Denní vývoj CZV, grafy	12
Dovoz a vývoz, (březen)	13
Reprezentativní ceny, grafy	14-21
Informace ze zahraničí a ČR	22

Komoditní zpravodajství

Vývoj CZV jatečných zvířat

V průběhu 18. týdne (29. 4. – 5. 5. 2024) se ve sledovaných podnicích porazilo, klasifikovalo a ocenilo podle SEUROP normy o 238 kusů dospělého jatečného skotu méně než v předchozím týdnu. Klesly porážky krav (-128 ks), jalovic (-73 ks), mladých býků (-39 ks) a býků starších 2 let (-4 ks). Naopak více bylo poraženo volů (+6 ks). Největší podíl na porážkách měly v 18. týdnu krávy 52,6 %, dále byli mladí býci 25,3 %, jalovice 14,8 % a býci starší 2 let 7,1 %. Celková cena skotu se během 17. týdne zvýšila (+0,52 Kč/kg JUT) na hodnotu 96,05 Kč/kg JUT. V 18. týdnu tento vývoj pokračoval (+0,70 Kč/kg JUT), cena dosáhla hodnoty 96,75 Kč/kg JUT. Celkové ceny kategorií se vyvíjely různě. Celková cena jalovic poskočila směrem nahoru (+4,76 Kč/kg JUT) na hodnotu 90,99 Kč/kg JUT. Zvýšila se také celková cena krav (+1,17 Kč/kg JUT) když dosáhla hodnoty 85,05 Kč/kg JUT. Opačný vývoj měla celková cena mladých býků (-2,36 Kč/kg JUT), klesla na hodnotu 112,19 Kč/kg JUT. Snížila se také celková cena býků starších dvou let (-0,37 Kč/kg JUT) na hodnotu 110,31 Kč/kg JUT. Voly porážel pouze jeden z našich respondentů, cenu neuvádíme z důvodu ochrany dat.

Za 1. až 18. týden 2024 dosáhly celkové ceny v průměru následujících hodnot: ml. býci 111,24 Kč/kg JUT, býci starších 2 let 110,17 Kč/kg JUT, volí 105,47 Kč/kg JUT, krávy 78,92 Kč/kg JUT a jalovice 84,16 Kč/kg JUT. V meziročním srovnání rozdíl činí: u ml. býků +3,24 Kč/kg JUT, u býků starších 2 let +3,27 Kč/kg JUT, u volů +6,80 Kč/kg JUT, u krav -1,96 Kč/kg JUT a u jalovic -1,82 Kč/kg JUT.

V denním sledování 13ti vybraných podniků dosáhla CZV jat. býků tř. SEUROP v 17. týdnu 2024 v průměru 114,48 Kč/kg JUT a v 18. týdnu 114,56 Kč/kg JUT.

Cena jatečných prasat za třídy S-T se v průběhu 17. týdne snížila (-0,55 Kč/kg JUT), dosáhla hodnoty 53,57 Kč/kg JUT. V 18. týdnu došlo k obratu a tato cena se zvýšila (+0,38 Kč/kg JUT) na hodnotu 53,95 Kč/kg JUT. V 18. týdnu bylo ve sledovaných podnicích poraženo o 963 kusů prasat méně než v předchozím týdnu. Méně prasat bylo poraženo v polovině sledovaných jakost. tříd: S (-945 ks), E (-197 ks), N (-2 ks) a T (-86 ks). Více prasat se porazilo ve třídách U (+194 ks), R (+59 ks), O (+13 ks) a P (+1 ks).

Do tříd SEUROP bylo zařazeno 98,9 % jatečných prasat za průměrnou cenu 54,12 Kč/kg JUT. Tato cena je vyšší (+0,34 Kč/kg JUT) ve srovnání s cenou z předchozího týdne. V 18. týdnu se průměrná porážková hmotnost v mase (JUT) pohybovala ve tř. S až P v rozpětí od 91 do 99 kg. V nejvíce zastoupené třídě S (55 %) dosáhla porážková hmotnost 91 kg JUT za studena, tj. o 1 kg méně oproti předch. 17. týdnu.

Za týdny 1. až 18. 2024 dosáhla cena prasat tř. SEUROP v průměru 52,91 Kč/kg JUT, tj. o 0,44 Kč/kg JUT více než za stejné období roku 2023 a o 14,85 Kč/kg JUT více než za stejné období roku 2022.

Z denního sledování CZV jatečných prasat tř. SEUROP 13ti vybraných podniků je vidět, že v 17. týdnu cena dosáhla v průměru 53,82 Kč/kg JUT a v 18. týdnu 53,82 Kč/kg JUT.

CZV v jednotlivých kategoriích jsou uváděny v Kč/kg JUT za studena.

Všechny výše uvedené ceny jsou realizační ceny bez DPH.



CZV prasat za 17. týden (22. 4. – 28. 4. 2024) SEUROP Kč/kg JUT za studena 16 podniků

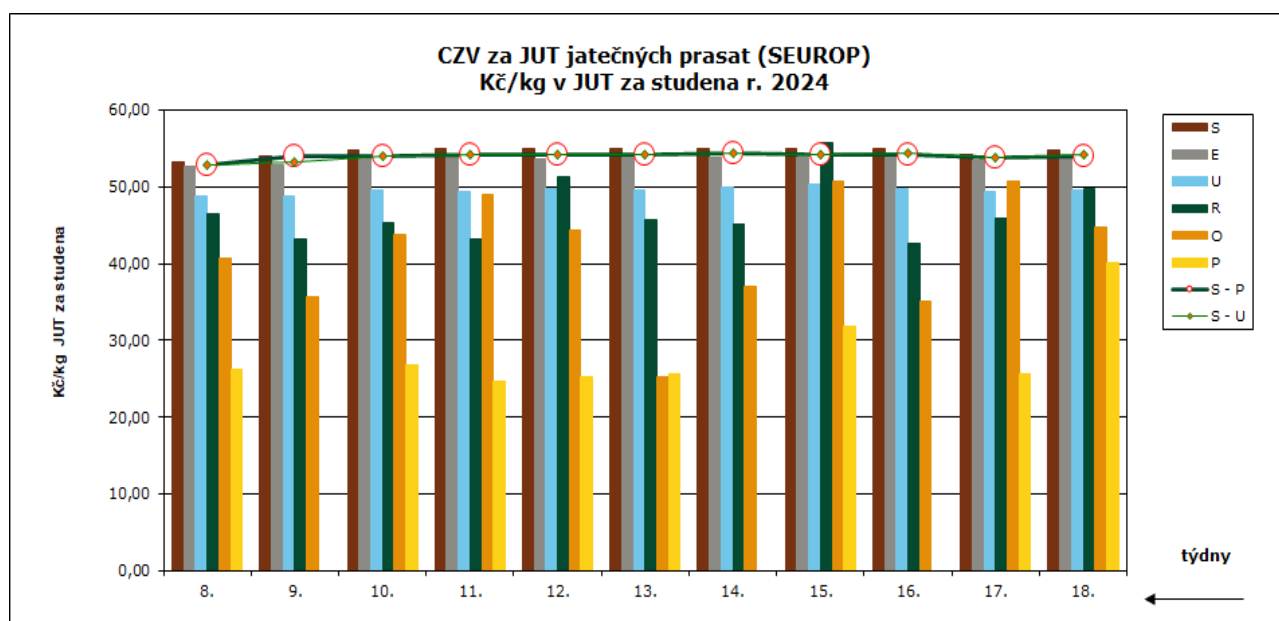
DRUH	JAKOST	Cena JUT	množství v kusech	hmotnost JUT (kg)	Zmasilost (%)	prům. hm. JUT	prům. hm. v živém	% zastoup. kusů
PRASATA	S	54,28	13 876	1 270 522	62,10	92	119	56,9%
	E	53,47	9 426	893 945	58,23	95	123	38,6%
	U	49,29	815	79 262	53,48	97	126	3,3%
	R	45,89	20	1 951	48,82	98	127	0,1%
	O	*	2	167	44,25	84	109	0,0%
	P	*	1	100	36,20	100	130	0,0%
	N	27,16	66	3 556	61,22	54	70	0,3%
	T	38,88	195	24 845	57,10	127	166	0,8%
	celkem S - T	53,57	24 401	2 274 348	60,21	93	121	100,0%
	celkem S - P	53,77	24 140	2 245 947	60,24	93	121	
	celkem S - U	53,78	24 117	2 243 729	60,26	93	121	98,8%

Pramen: TIS^{CR} SZIF; Pozn.: ceny jsou bez DPH a nezahrnují dopravní náklady; * důvěrný údaj

CZV prasat za 18. týden (29. 4. – 5. 5. 2024) SEUROP Kč/kg JUT za studena 16 podniků

DRUH	JAKOST	Cena JUT	množství v kusech	hmotnost JUT (kg)	Zmasilost (%)	prům. hm. JUT	prům. hm. v živém	% zastoup. kusů
PRASATA	S	54,76	12 931	1 180 479	62,09	91	119	55,2%
	E	53,75	9 229	870 372	58,15	94	123	39,4%
	U	49,64	1 009	98 520	53,36	98	127	4,3%
	R	49,67	79	7 820	47,89	99	129	0,3%
	O	44,67	15	1 447	42,45	96	125	0,1%
	P	*	2	196	37,65	98	127	0,0%
	N	26,97	64	3 349	62,41	52	68	0,3%
	T	37,82	109	13 442	58,17	123	160	0,5%
	celkem S - T	53,95	23 438	2 175 624	60,03	93	121	100,0%
	celkem S - P	54,09	23 265	2 158 833	60,03	93	121	
	celkem S - U	54,12	23 169	2 149 371	60,09	93	121	98,9%

Pramen: TIS^{CR} SZIF; Pozn.: ceny jsou bez DPH a nezahrnují dopravní náklady; * důvěrný údaj

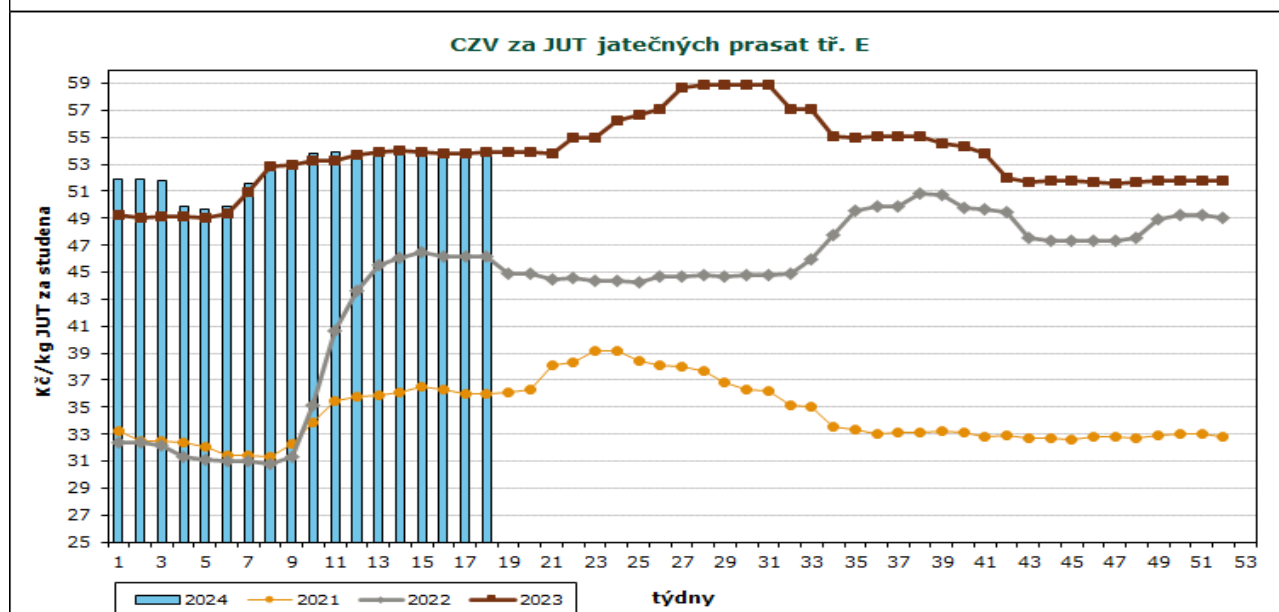
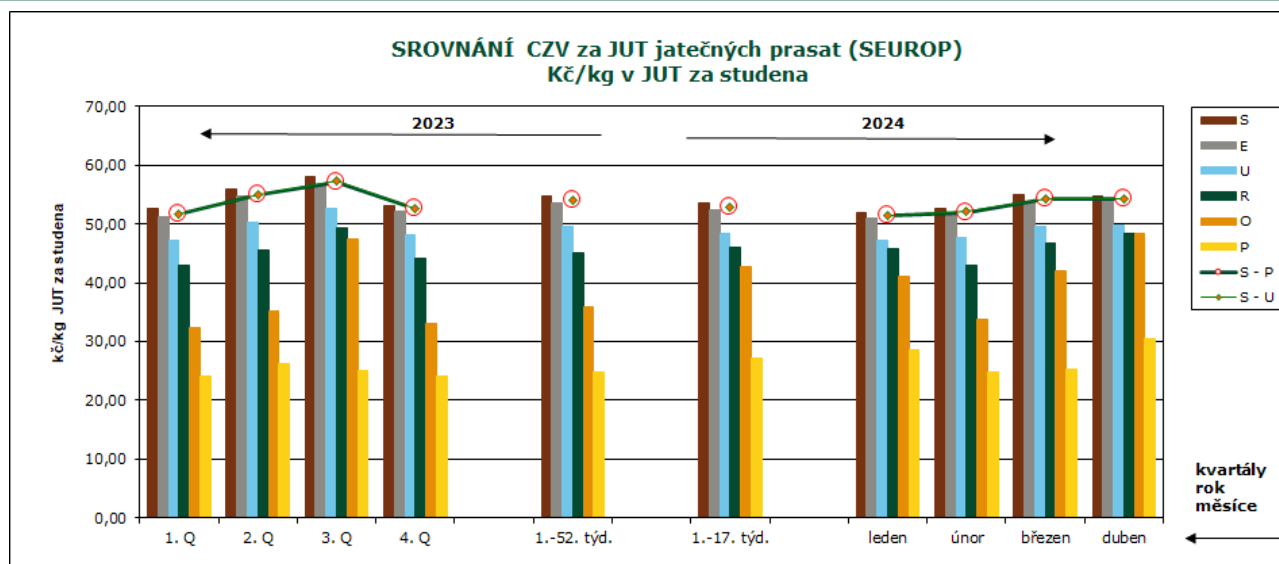


Pramen: TIS^{CR} SZIF; Pozn.: ceny jsou bez DPH a nezahrnují dopravní náklady



CZV prasat za leden až duben 2024 (1.–17. týden) SEUROP Kč/kg JUT za studena (bez DPH)

DRUH	JAKOST	Cena JUT	množství v kusech	hmotnost JUT (kg)	Zmasilost (%)	prům. hm. JUT	prům. hm. v živém	% zastoup. kusů
PRASATA	S	53,52	227 358	20 739 172	62,04	91	119	54,2%
	E	52,42	169 511	16 122 142	58,19	95	124	40,4%
	U	48,47	16 829	1 649 906	53,46	98	127	4,0%
	R	45,93	795	79 029	48,27	99	129	0,2%
	O	42,70	85	8 108	43,55	95	124	0,0%
	P	27,26	42	4 155	33,57	99	129	0,0%
	N	23,60	2 348	117 563	62,34	50	65	0,6%
	T	37,33	2 543	318 104	57,65	125	163	0,6%
	Celkem S - T	52,61	419 511	39 038 180	60,02	93	121	100,0%
	Celkem S - P	52,83	414 620	38 602 513	60,03	93	121	
Celkem S - U	52,85	413 698	38 511 220	60,06	93	121	98,6%	



Pramen: TIS^{ČR}, SZIF, European Commission



CZV skotu za 17. týden (22. 4. – 28. 4. 2024) SEUROP Kč/kg JUT za studena 15 podniků

DRUH	JAKOST	Číslo řádku	Cena JUT	množství v kusech	hmotnost JUT	prům.hm. JUT	prům.hm. v živém	zastoupení v jak. tř.	
MLADÍ BÝCI	Celkem dle SEUROP	1	114,55	469	178 211	380	690	100,0%	
	z toho S	2							
	12 podniků	E	3	121,49	22	10 942	497	903	4,7%
		U	4	117,63	124	53 062	428	777	26,4%
		z toho U2	5	117,38	108	45 770	424	769	23,0%
		z toho U3	6	118,80	7	3 641	520	944	1,5%
		R	7	114,62	199	76 459	384	698	42,4%
		z toho R2	8	114,18	150	57 318	382	694	32,0%
		z toho R3	9	116,27	36	13 955	388	704	7,7%
		O	10	109,25	106	34 351	324	588	22,6%
		z toho O2	11	106,58	68	21 855	321	584	14,5%
		z toho O3	12	115,09	21	7 984	380	690	4,5%
		P	13	95,90	18	3 397	189	343	3,8%
	BÝCI	Celkem dle SEUROP	14	110,68	164	67 543	412	748	100,0%
z toho S		15							
14 podniků		E	16	119,31	8	4 176	522	948	4,9%
		U	17	115,69	60	28 260	471	855	36,6%
		R	18	108,01	63	25 161	399	725	38,4%
		z toho R3	19	111,82	8	3 900	488	885	4,9%
		O	20	100,18	31	9 472	306	555	18,9%
	P	21	*	2	474	237	430	1,2%	
VOLI	Celkem dle SEUROP	22							
	z toho S	23							
		E	24						
		U	25						
		z toho U2	26						
		z toho U3	27						
		z toho U4	28						
		R	29						
		z toho R3	30						
		z toho R4	31						
		O	32						
		z toho O3	33						
		z toho O4	34						
		P	35						
KRÁVY	celkem dle SEUROP	36	83,88	963	293 786	305	591	100,0%	
	z toho S	37							
	14 podniků	E	38						
		U	39	99,69	60	24 605	410	795	6,2%
		R	40	91,64	173	63 043	364	706	18,0%
		z toho R3	41	91,24	47	17 638	375	727	4,9%
		z toho R4	42	92,57	28	11 333	405	784	2,9%
		O	43	85,47	501	152 261	304	589	52,0%
		z toho O2	44	84,81	289	83 528	289	560	30,0%
		z toho O3	45	86,54	148	48 268	326	632	15,4%
		z toho O4	46	88,17	30	10 816	361	699	3,1%
		P	47	63,09	229	53 877	235	456	23,8%
		z toho P2	48	67,16	96	23 185	242	468	10,0%
		z toho P3	49	50,52	34	7 769	228	443	3,5%



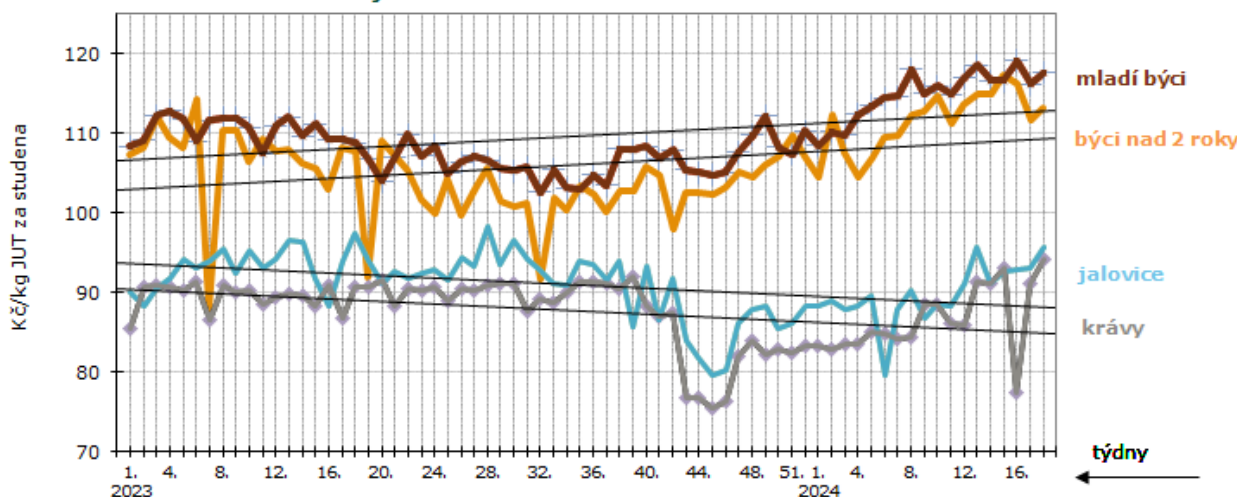
CZV skotu za 17. týden SEUROP Kč/kg JUT za studena

pokračování tabulky

DRUH	JAKOST	Číslo řádku	Cena JUT	množství v kusech	hmotnost JUT	prům.hm. JUT	prům.hm. v živém	zastoupení v jak. tř.
JALOVICE	celkem dle SEUROP	50	86,23	282	72 008	255	482	100,0%
	z toho S	51						
10 podniků	E	52						
	U	53	99,83	16	5 373	336	634	5,7%
	z toho U2	54	99,15	9	2 960	329	621	3,2%
	z toho U3	55	100,46	6	2 091	348	657	2,1%
	R	56	93,19	65	20 965	323	609	23,0%
	z toho R2	57	93,04	35	10 642	304	574	12,4%
	z toho R3	58	93,14	24	8 006	334	629	8,5%
	z toho R4	59	94,34	4	1 507	377	711	1,4%
	O	60	83,11	167	40 032	240	452	59,2%
	z toho O2	61	81,52	104	23 983	231	435	36,9%
	z toho O3	62	85,75	42	11 330	270	509	14,9%
	z toho O4	63	89,44	4	1 251	313	590	1,4%
	P	64	69,46	34	5 637	166	313	12,1%
SKOT celkem	(ř. 1,14,22,36,50)	65	96,05	1 878	611 549	326		

Pramen: TIS^{ČR} SZIF; Pozn. (*) důvěrný údaj; ceny jsou bez DPH a nezahrnují dopravní náklady

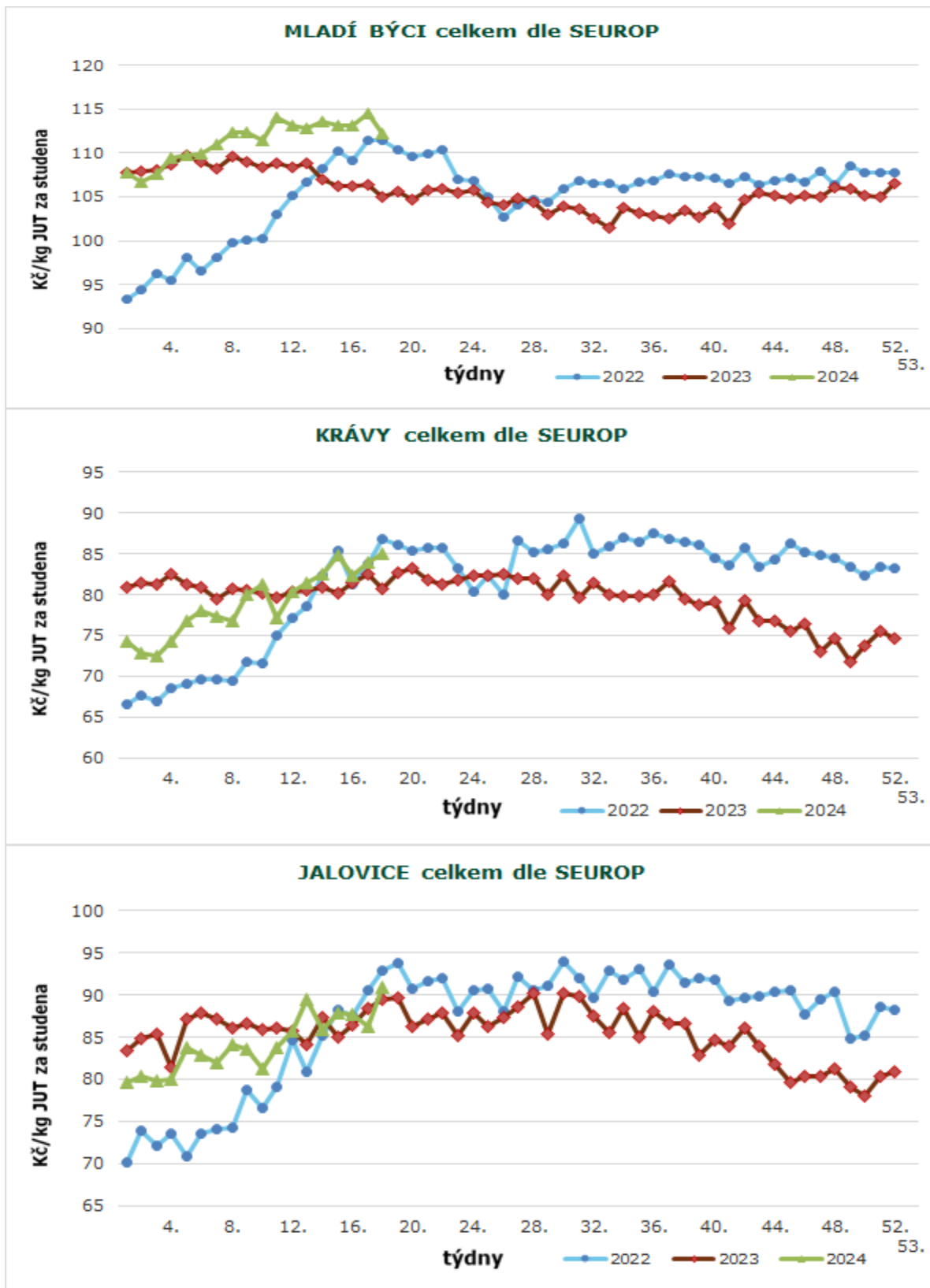
Týdenní vývoj CZV jatečných býků, krav a jalovic v jakostní třídě R3 v roce 2023 a 2024



CZV za jednotlivé kategorie celkem v Kč/kg JUT za studena (bez DPH)

měsíce:	I.	II.	III.	IV.	2023	I.	II.	III.	IV.	2024	měsíční rozdíl	rozdíl kumulace
týdny:	1.-4.	5.-8.	9.-13.	14.-17.	1.-17.	1.-5.	6.-9.	10.-13.	14.-17.	1.-17.	r.24-r.23	2024-2023
Ml. býci	108,11	109,18	108,66	106,46	108,15	108,31	111,44	112,91	113,61	111,19	7,15	3,04
Býci	106,49	107,91	107,33	106,19	106,98	106,24	109,30	112,16	113,66	110,16	7,47	3,18
Krávy	81,59	80,60	80,27	81,25	80,90	74,13	78,07	80,07	83,42	78,61	2,17	-2,29
Jalovice	83,88	87,06	85,68	86,69	85,81	80,91	83,08	85,22	86,97	83,77	0,28	-2,04

Pramen: TIS^{ČR} SZIF; ceny jsou bez DPH a nezahrnují dopravní náklady



Pramen: TIS^{ČR} SZIF, Pozn.: ceny jsou bez DPH a nezahrnují dopravní náklady



CZV skotu za 18. týden (29. 4. – 5. 5. 2024) SEUROP Kč/kg JUT za studena 16 podniků

DRUH	JAKOST	Číslo řádku	Cena JUT	množství v kusech	hmotnost JUT	prům.hm. JUT	prům.hm. v živém	zastoupení v jak. tř.	
MLADÍ BÝCI	Celkem dle SEUROP	1	112,19	430	156 788	365	662	100,0%	
	z toho S	2							
	13 podniků	E	3	120,80	4	1 916	479	869	0,9%
		U	4	117,23	79	32 913	417	756	18,4%
		z toho U2	5	117,39	65	26 632	410	744	15,1%
		z toho U3	6	117,24	8	3 758	470	853	1,9%
		R	7	113,59	207	78 563	380	689	48,1%
		z toho R2	8	113,13	173	65 346	378	686	40,2%
		z toho R3	9	117,62	23	9 128	397	721	5,3%
		O	10	107,60	112	35 753	319	580	26,0%
		z toho O2	11	105,41	71	22 811	321	583	16,5%
		z toho O3	12	113,82	9	3 571	397	720	2,1%
		P	13	95,33	28	7 644	273	496	6,5%
BÝCI	Celkem dle SEUROP	14	110,31	160	62 519	391	709	100,0%	
	z toho S	15							
	13 podniků	E	16	120,02	4	2 109	527	957	2,5%
		U	17	114,95	38	17 418	458	832	23,8%
		R	18	111,67	66	26 047	395	717	41,3%
		z toho R3	19	113,20	6	2 499	417	756	3,8%
		O	20	104,21	47	15 683	334	606	29,4%
	P	21	77,63	5	1 262	252	458	3,1%	
VOLI	Celkem dle SEUROP	22	*	6	2 491	415	754	100,0%	
	z toho S	23							
	1 podnik	E	24						
		U	25	*	4	1 765	441	801	66,7%
		z toho U2	26	*	1	427	427	775	16,7%
		z toho U3	27	*	3	1 338	446	810	50,0%
		z toho U4	28						
		R	29	*	1	405	405	735	16,7%
		z toho R3	30	*	1	405	405	735	16,7%
		z toho R4	31						
		O	32	*	1	321	321	583	16,7%
		z toho O3	33						
	z toho O4	34							
	P	35							
KRÁVY	celkem dle SEUROP	36	85,05	835	254 149	304	590	100,0%	
	z toho S	37							
	12 podniků	E	38						
		U	39	101,15	27	11 069	410	794	3,2%
		R	40	95,28	170	62 024	365	707	20,4%
		z toho R3	41	94,16	76	27 185	358	693	9,1%
		z toho R4	42	96,91	33	12 945	392	760	4,0%
		O	43	85,81	461	139 087	302	585	55,2%
		z toho O2	44	85,54	223	64 359	289	559	26,7%
		z toho O3	45	87,24	145	46 866	323	626	17,4%
		z toho O4	46	89,55	24	8 715	363	704	2,9%
		P	47	63,18	177	41 970	237	460	21,2%
	z toho P2	48	69,94	95	23 734	250	484	11,4%	
	z toho P3	49	46,26	27	6 229	231	447	3,2%	

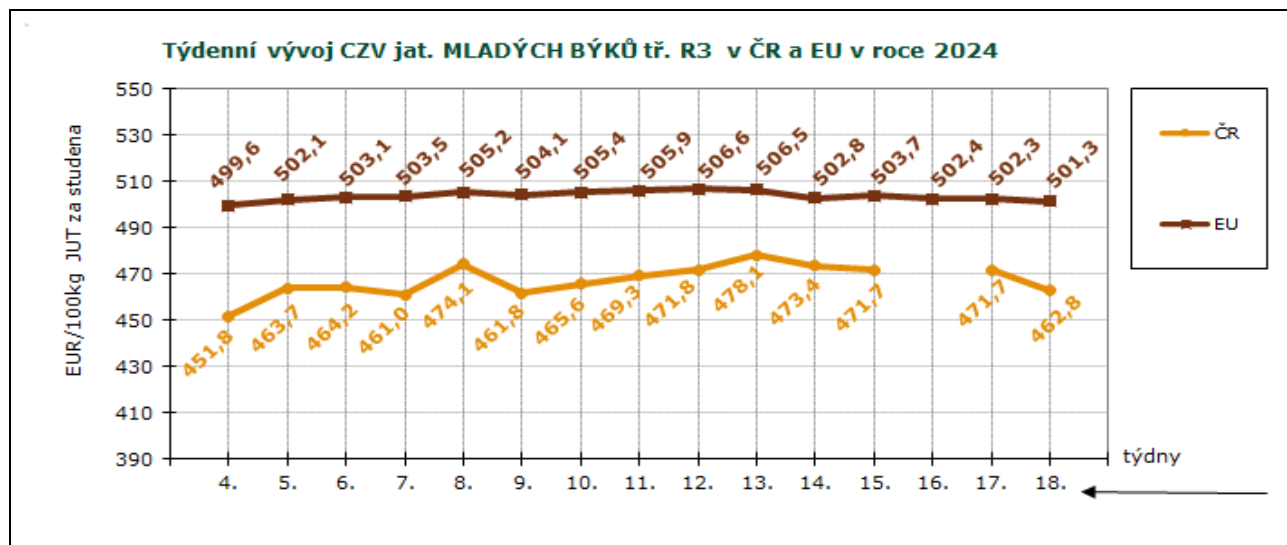
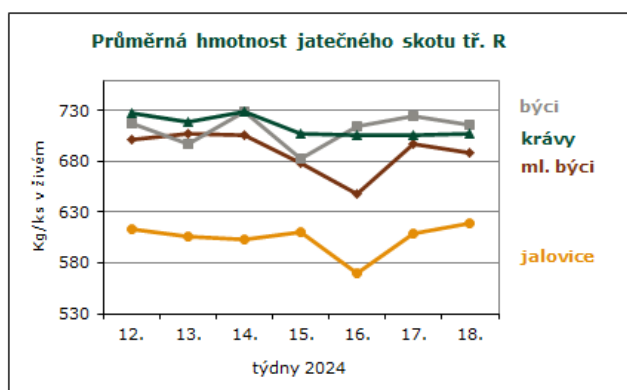
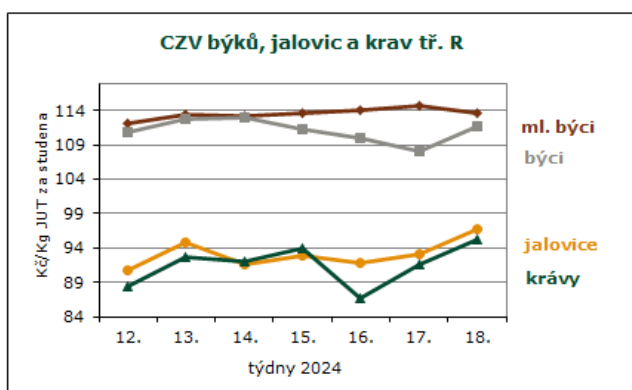


CZV skotu za 18. týden SEUROP Kč/kg JUT za studena

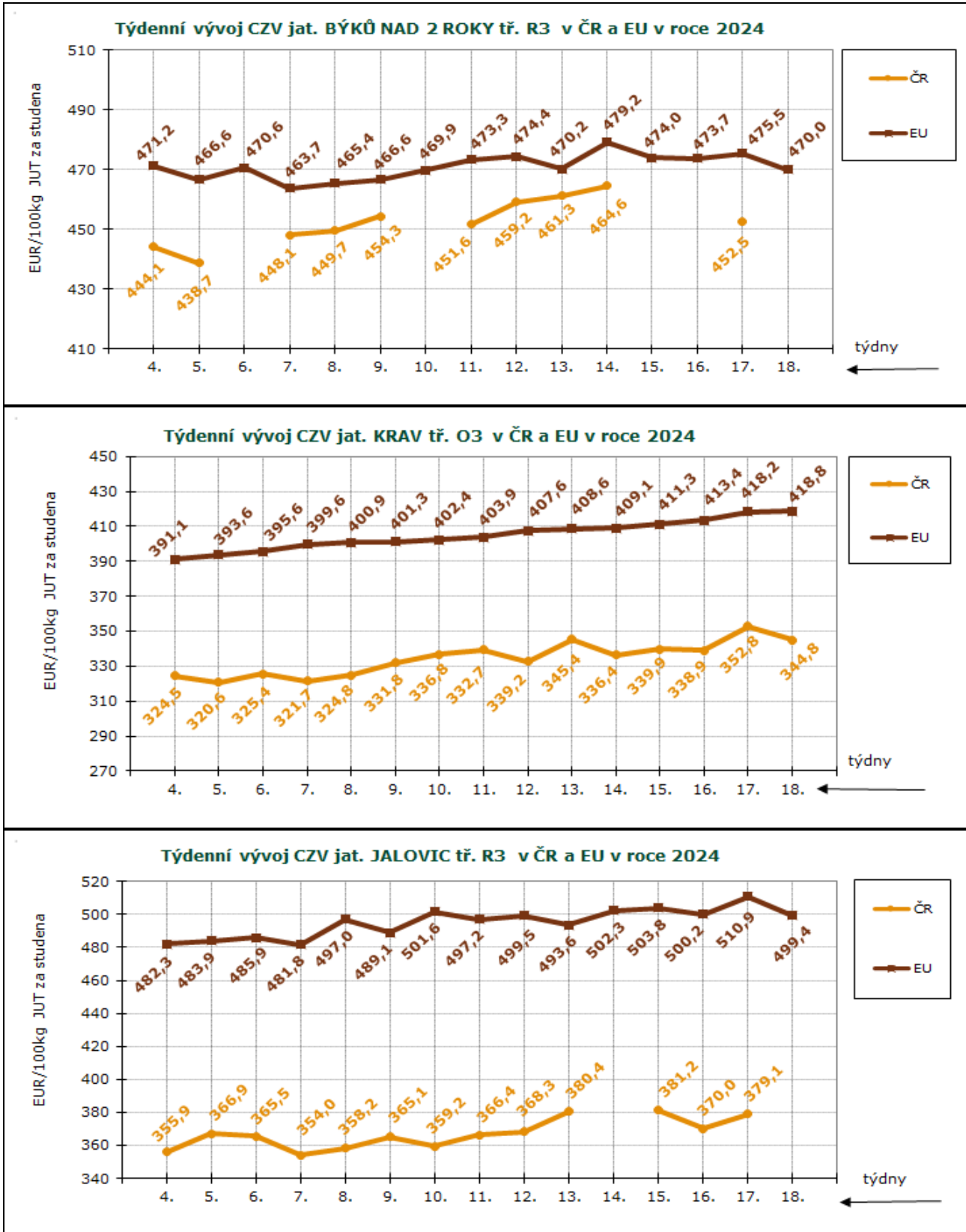
pokračování tabulky

DRUH	JAKOST	Číslo řádku	Cena JUT	množství v kusech	hmotnost JUT	prům.hm. JUT	prům.hm. v živém	zastoupení v jak. tř.
JALOVICE	celkem dle SEUROP	50	90,99	209	58 305	279	526	100,0%
	z toho S	51						
12 podniků	E	52						
	U	53	102,05	19	6 765	356	672	9,1%
	z toho U2	54	101,39	8	2 762	345	651	3,8%
	z toho U3	55	102,66	9	3 208	356	673	4,3%
	R	56	96,66	45	14 767	328	619	21,5%
	z toho R2	57	98,09	18	5 310	295	557	8,6%
	z toho R3	58	95,62	15	4 731	315	595	7,2%
	z toho R4	59	98,81	6	2 257	376	710	2,9%
	O	60	88,50	128	33 292	260	491	61,2%
	z toho O2	61	88,93	74	18 557	251	473	35,4%
	z toho O3	62	88,17	39	11 134	285	539	18,7%
	z toho O4	63	99,19	4	1 275	319	602	1,9%
	P	64	69,17	17	3 481	205	386	8,1%
SKOT celkem	(ř. 1,14,22,36,50)	65	96,75	1 640	534 253	326		

Pramen: TIS^{CR} SZIF; Pozn. (*) důvěrný údaj; ceny jsou bez DPH a nezahrnují dopravní náklady



Pramen: TIS^{CR} SZIF, Evropská komise; Pozn.: ceny jsou bez DPH a zahrnují dopravní náklady



Pramen: TISČR SZIF, Evropská komise; Pozn.: ceny jsou bez DPH a zahrnují dopravní náklady



Ceny zemědělských výrobců skotu a prasat za 13. 5. 2024 Kč/kg v JUT za studena

Druh	za 13. 5. 24	za 27. 4. 24	za 13. 5. 23	Index (%) k 27. 4. 24	Index (%) k 13. 5. 23
SKOT jakostních tříd SEUR	112,42	110,33	103,32	101,9	108,8
Mladí býci+býci+voli Celkem	117,61	111,47	105,58	105,5	111,4
Mladí býci+býci+voli tř. SEUR	118,75	116,23	106,94	102,2	111,0
Jalovice celkem	91,26	94,80	92,10	96,3	99,1
Jalovice tř. SEUR	97,81	102,23	97,29	95,7	100,5
Krávy Celkem	89,15	86,74	88,15	102,8	101,1
Krávy tř. EUR	100,73	98,15	96,09	102,6	104,8
Telata mléčná	*	*	-	-	-
Prasata Celkem	53,32	53,80	53,84	99,1	99,0
Prasata tř. SEU	53,80	53,99	54,12	99,6	99,4
Ovce a kozy	-	-	-	-	-

Pramen: TIS^{ČR} SZIF; Pozn.: ceny jsou bez DPH a nezahrnují dopravní náklady, * důvěrný údaj

Ceny průmysl. výrobců vybraných druhů výsekového masa za 13. 5. 2024 v Kč/kg

Druh	za 13. 5. 24	za 27. 4. 24	za 13. 5. 23	Index (%) k 27. 4. 24	Index (%) k 13. 5. 23
HOVĚZÍ MASO VÝSEKOVÉ					
H. čtvrt' přední I.	135,35	125,33	120,09	108,0	112,7
H. čtvrt' zadní I.	144,65	130,61	126,81	110,7	114,1
H. přední bez kosti - prům.	177,41	187,04	158,71	94,9	111,8
H. zadní bez kosti - prům.	205,23	208,21	197,75	98,6	103,8
H. přední s kostí - prům.	119,30	116,65	106,56	102,3	112,0
H. svíčková vč. KÚ - prům.	598,17	561,97	557,96	106,4	107,2
H. roštěná vč. KÚ - prům.	270,60	278,31	241,15	97,2	112,2
VEPŘOVÉ MASO VÝSEK.					
V. predek	72,75	78,95	78,24	92,1	93,0
V. kýta s kostí	72,21	70,81	71,03	102,0	101,7
V. pečeně	108,56	107,48	99,54	101,0	109,1
V. krkovice	110,97	106,35	101,91	104,3	108,9
V. bok	78,68	77,20	77,73	101,9	101,2
V. kýta bez kosti	100,54	101,40	101,58	99,2	99,0
V. plec bez kosti	98,67	98,93	99,36	99,7	99,3
V. 1/2 se sádlem, s hl. a noh.	64,92	66,28	65,72	97,9	98,8
V. 1/2 bez sádla, s hl. a noh.	67,50	73,58	72,82	91,7	92,7
V. 1/2 bez hl.-kostry speciál	74,83	74,64	72,99	100,3	102,5

Pramen: TIS^{ČR} SZIF; Pozn.: ceny jsou bez DPH

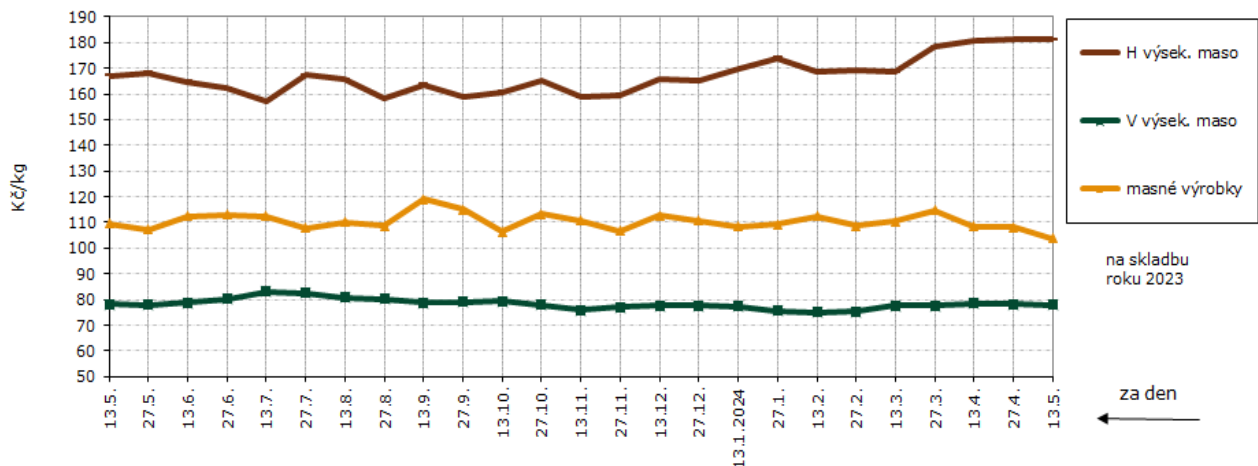


Ceny průmysl. výrobců masných výrobků za 13. 5. 2024 v Kč/kg

Druh	za 13. 5. 24	za 27. 4. 24	za 13. 5. 23	Index (%) k 27. 4. 24	Index (%) k 13. 5. 23
MASNÉ VÝROBKÝ					
Špekáčky	104,74	99,60	103,47	105,2	101,2
Jemné párky	132,65	105,56	95,85	125,7	138,4
Obyčejné párky	98,45	95,96	95,46	102,6	103,1
Slovenský salám	66,05	57,56	49,03	114,7	134,7
Gothajský salám	74,68	80,80	80,72	92,4	92,5
Šunkový salám	79,09	103,83	104,82	76,2	75,5
Turistický trvanlivý	125,93	115,50	105,93	109,0	118,9
Vysočina	114,11	123,20	122,60	92,6	93,1
Selský salám	123,12	127,28	121,61	96,7	101,2
Poličan	142,16	141,80	142,21	100,3	100,0
Debrecínská pečeně	124,26	119,18	121,04	104,3	102,7
Anglická slanina	132,42	136,66	140,59	96,9	94,2
Lahůdkové játrovky	82,25	88,50	88,02	92,9	93,4
Uzená rolovaná plec	112,83	116,65	112,87	96,7	100,0
Vepřová šunka dušená	105,00	125,82	133,13	83,5	78,9
KONZERVY – ceny přepočtené na 1 kg					
H. ve vlastní šťávě I.j. prům.	-	-	-	-	-
V. ve vlastní šťávě I.j. prům.	-	-	-	-	-
Játrová paštika prům.	-	-	-	-	-
Šunka v plechu a fólii prům.	*	*	*	-	-
VEPŘOVÉ SÁDLO					
V. sádlo syr. s kůží	45,00	-	-	-	-
V. sádlo syr. bez kůže	47,99	40,60	47,37	118,2	101,3
Škvař. sádlo pro VO - prům.	64,25	60,65	62,39	105,9	103,0

Pozn.: * méně než 3 respondenti

Vývoj cen průmyslových výrobců bez DPH v r. 2023 a 2024



Pramen: TIS^{CR} SZIF; Pozn.: ceny jsou bez DPH

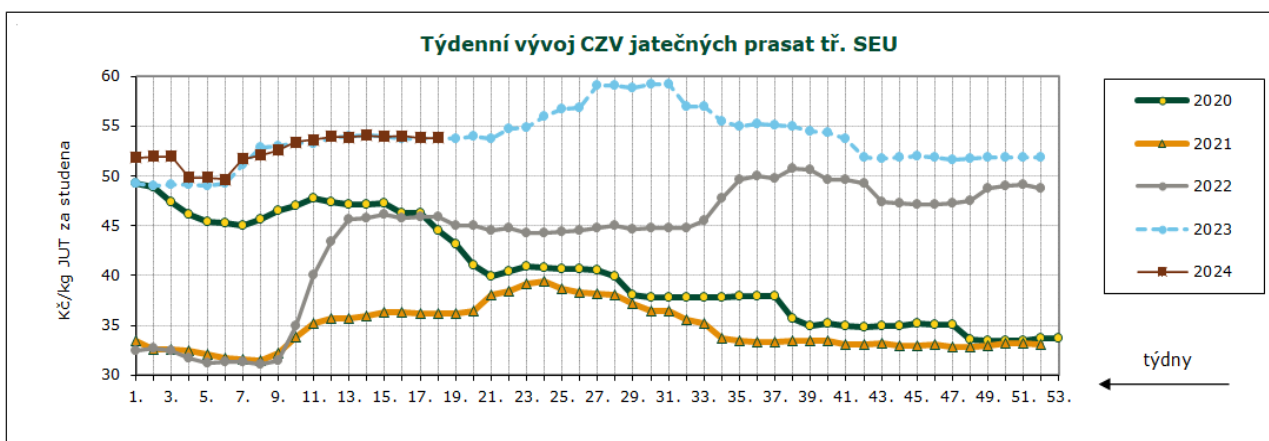
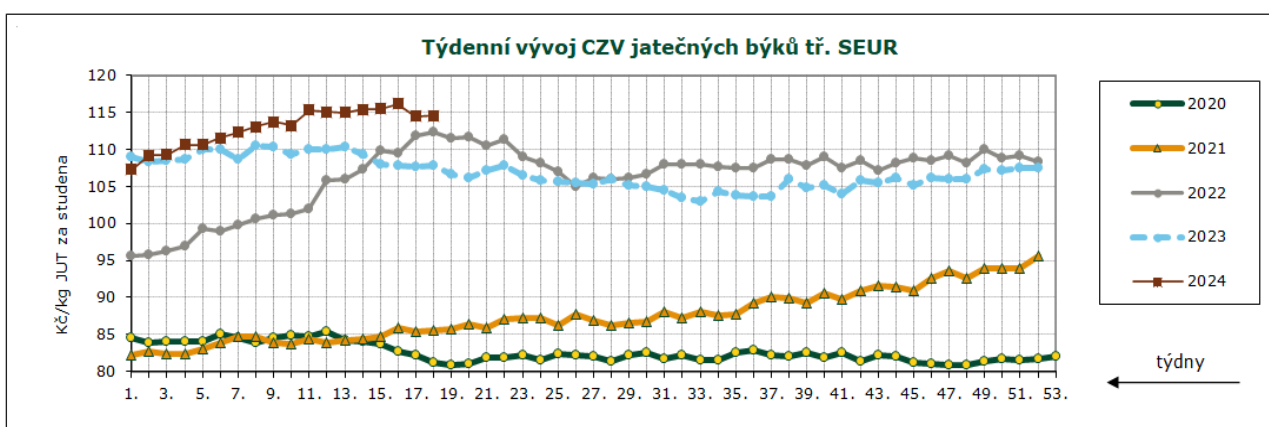


Průměrné ceny JUT jatečných prasat tř. SEU v Kč/kg za studena

týden	45.	46.	47.	48.	49.	50.	51.	52.	1.2024	2.	3.	4.	5.
ceny	52,01	51,84	51,65	51,78	51,86	51,92	51,82	51,88	51,80	51,92	51,94	49,86	49,82
týden	6.	7.	8.	9.	10.	11.	12.	13.	14.	15.	16.	17.	18.
ceny	49,68	51,69	52,05	52,59	53,39	53,66	53,92	53,86	54,06	53,94	53,99	53,82	53,82

Průměrné ceny JUT jatečných býků tř. SEUR v Kč/kg za studena

týden	45.	46.	47.	48.	49.	50.	51.	52.	1.2024	2.	3.	4.	5.
ceny	105,20	106,16	105,99	105,93	107,27	107,16	107,57	107,52	107,28	109,21	109,30	110,60	110,64
týden	6.	7.	8.	9.	10.	11.	12.	13.	14.	15.	16.	17.	18.
ceny	111,55	112,29	113,05	113,72	113,23	115,29	115,03	115,01	115,39	115,52	116,12	114,48	114,56



Pramen: TIS^{ČR} SZIF

Denní vývoj nákupních cen (CZV) 13 podniků JATEČNÁ PRASATA tř. SEU v Kč/kg JUT za studena

	22.4.	23.4.	24.4.	25.4.	26.4.	29.4.	30.4.	1.5.	2.5.	3.5.
2023	53,66	53,51	53,92	53,70	54,02	53,90	53,90	státní	53,27	54,00
2024	53,84	53,34	54,02	53,83	54,00	53,71	53,86	svátek	53,68	54,11

JATEČNÍ BÝCI tř. SEUR v Kč/kg JUT za studena

	22.4.	23.4.	24.4.	25.4.	26.4.	29.4.	30.4.	1.5.	2.5.	3.5.
2023	106,50	109,24	107,23	108,90	106,98	107,47	105,39	státní	108,92	107,82
2024	114,20	117,36	115,30	115,98	113,08	113,50	113,57	svátek	115,89	115,08

Pramen: TIS ČR SZIF; Pozn.: ceny jsou bez DPH a nezahrnují dopravní náklady;



Zahraniční obchod březem 2024

Dovoz

V březnu bylo dovezeno do ČR 104,5 t živého jat. skotu (tj. 313 ks) v celkové hodnotě 7 006 tis. Kč, nejvíce z Lotyšska (147 ks/41,4 t v hodnotě 3 167 tis. Kč). Dovezlo se 321,5 t ž. jat. prasat (tj. 8 032 ks) v celkové hodnotě 23 451 tis. Kč. Nejvíce kusů bylo dovezeno ze Slovenska (4 116 ks/239,3 t v hodn. 14 072 tis. Kč). **Za březen bylo dovezeno do ČR 3 775,1 t hovězího masa za 147,39 Kč/kg v celk. hodnotě 556 402 tis. Kč.** Ze zemí EU bylo přijato 3 640,2 t hov. masa za 138,26 Kč/kg v celk. hodn. 503 313 tis. Kč. K hlavním dovozcům hovězího masa

patřilo Polsko (1 016,7 t za 133,81 Kč/kg), Nizozemsko (866,7 t za 161,86 Kč/kg) a Německo (801,1 t za 106,96 Kč/kg). Ze zemí mimo EU se dovezlo 134,8 t hov. masa. **V březnu se dovezlo do ČR 22 690,6 t vepř. masa za 81,12 Kč/kg v celkové hodnotě 1 840 725 tis. Kč.** K největším dovozcům vepř. masa patřilo Německo (7 833,1 t za 75,56 Kč/kg), Španělsko (6 095,5 t za 92,95 Kč/kg), Belgie (2 265,9 t za 72,41 Kč/kg), Polsko (2 101,8 t za 86,32 Kč/kg), Nizozemsko (990,8 t za 72,33 Kč/kg) a Rakousko (666,9 t za 92,69 Kč/kg).

Vývoz

V březnu bylo vyvezeno z ČR 5 559,0 t živého jat. skotu (tj. 16 879 ks) v celk. hodnotě 389 074 tis. Kč. Nejvíce kusů skotu bylo vyvezeno hlavně do Itálie (4 660 ks/1 230,1 t v hodnotě 93 457 tis. Kč) a do Polska (2 510 ks/904,3 t v hodnotě 61 733 tis. Kč). Za březen bylo vyvezeno z ČR 2 509,1 t ž. jat. prasat (tj. 35 129 ks) v celkové hodnotě 130 723 tis. Kč. Export jatečných prasat směřoval převážně do Maďarska (13 988 ks/791,4 t v hodnotě 46 250 tis. Kč) a na Slovensko (9 082 ks/968,6 t v hodn. 41 868 tis. Kč).

Za březen bylo vyvezeno z ČR 1 242,5 t hovězího masa za 137,06 Kč/kg v celk. hodn. 170 290 tis. Kč. Vývoz hov. masa směřoval hlavně do Nizozemska (426,0 t za 102,17 Kč/kg) a na Slovensko (404,1 t za 184,06 Kč/kg). **V březnu bylo vyvezeno z ČR 2 467,0 t vepřového masa za 64,11 Kč/kg v celk. hodnotě 158 159 tis. Kč.** Nejvíce vepřového masa bylo vyvezeno na Slovensko (1 731,9 t za 75,18 Kč/kg).

Dovoz a vývoz živého jateč. skotu a prasat, hovězího a vepřového masa v roce 2024

	dovoz				vývoz			
	Celkem		z toho EU		celkem		z toho EU	
	v t	v tis. Kč	v t	v tis. Kč	v t	v tis. Kč	v t	v tis. Kč
JATEČNÝ SKOT (010229, 01029091, 01029099)								
1.1. - 31.3.2024	397,5	23 934	397,5	23 934	18 253,6	1 232 317	18 217,4	1 229 318
1.3. - 31.3.2024	104,5	7 006	104,5	7 006	5 559,0	389 074	5 543,5	388 078
JATEČNÁ PRASATA (010391, 010392)								
1.1. - 31.3.2024	1 152,2	75 070	1 152,2	75 070	7 046,6	346 590	7 046,6	346 590
1.3. - 31.3.2024	321,5	23 451	321,5	23 451	2 509,1	130 723	2 509,1	130 723

	dovoz				vývoz			
	celkem		z toho EU		celkem		z toho EU	
	v t	cena Kč/kg	v t	cena Kč/kg	v t	cena Kč/kg	v t	cena Kč/kg
HOVĚZÍ MASO (0201, 0202)								
1.1. - 31.3.2024	11 075,6	144,76	10 512,5	135,57	4 084,0	133,01	4 084,0	133,01
1.3. - 31.3.2024	3 775,1	147,39	3 640,2	138,26	1 242,5	137,06	1 242,5	137,06
VEPŘOVÉ MASO (0203)								
1.1. - 31.3.2024	71 171,7	78,45	70 190,9	78,31	7 041,8	63,06	7 041,5	63,05
1.3. - 31.3.2024	22 690,6	81,12	22 355,0	80,91	2 467,0	64,11	2 466,9	64,11

Pramen: Zahraniční obchod ČSÚ; 7. 5. 2024; Pozn.: Celní statistika provádí zpětně úpravu údajů.

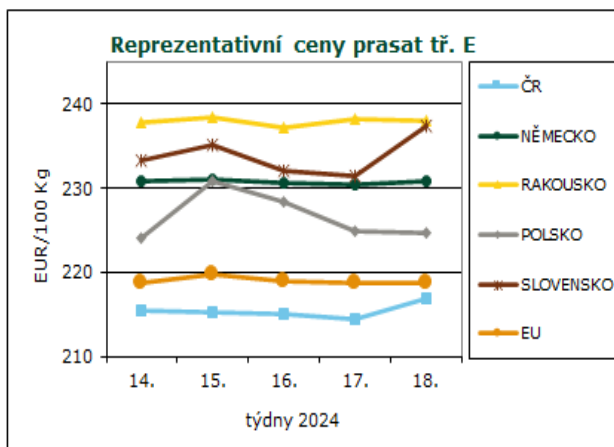
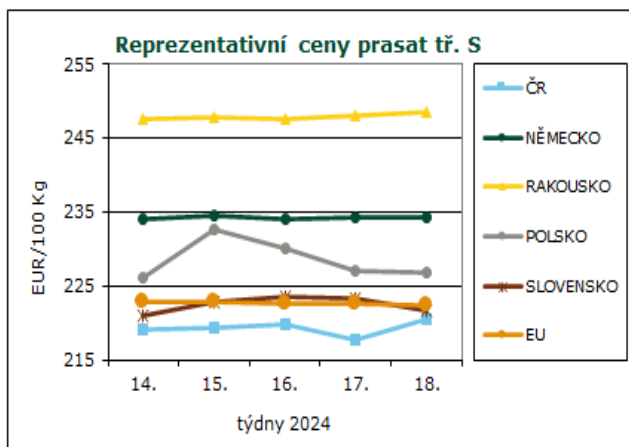


Reprezentativní ceny prasat

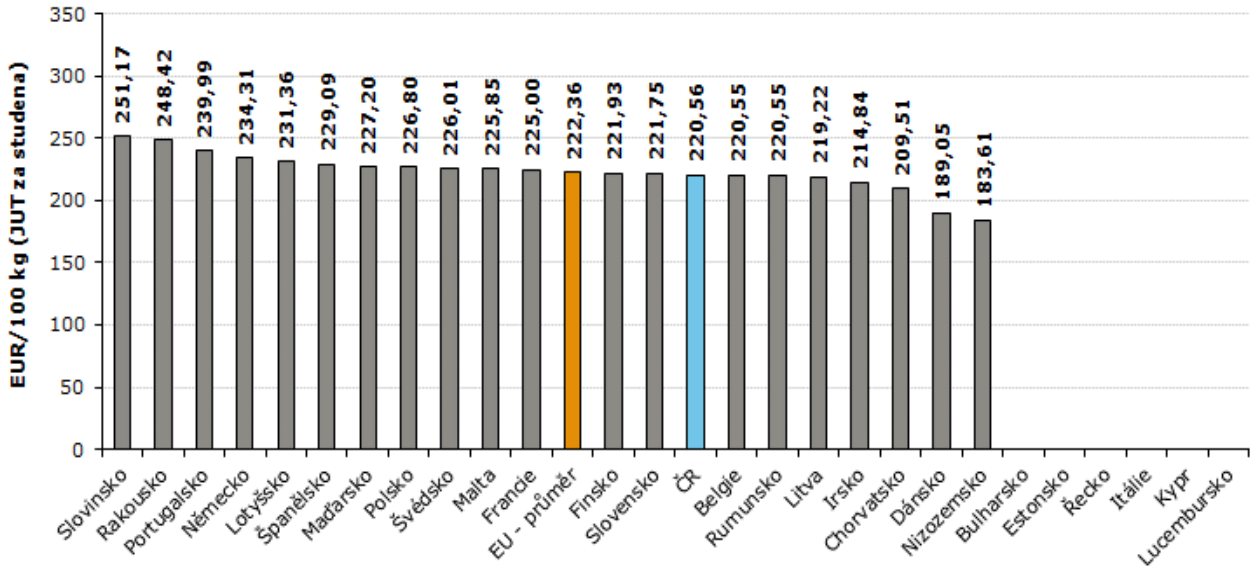
(EUR/100 kg)

		Prasata tř. S (JUT za studena)			Prasata tř. E (JUT za studena)		
		18. týden 24 29.4. – 5.5.	17. týden 24 22.4. – 28.4.	16. týden 24 15.4. – 21.4.	18. týden 24 29.4. – 5.5.	17. týden 24 22.4. – 28.4.	16. týden 24 15.4. – 21.4.
Belgie	BE	220,55	220,68	220,22	214,02	214,19	213,93
Bulharsko	BG	-	-	-	256,39	254,12	(*)
ČR	CZ	220,56	217,71	219,83	216,94	214,34	215,04
Dánsko	DK	189,05	191,57	191,79	185,57	187,82	188,44
Německo	DE	234,31	234,14	234,11	230,79	230,48	230,62
Estonsko	EE	(*)	(*)	(*)	213,46	214,71	209,68
Řecko	GR	(*)	(*)	(*)	(*)	(*)	(*)
Španělsko	ES	229,09	229,44	228,99	219,13	220,97	218,69
Francie	FR	225,00	225,00	225,00	218,00	218,00	218,00
Chorvatsko	HR	209,51	225,71	227,24	207,54	210,70	211,53
Irsko	IE	214,84	214,21	209,61	214,59	213,91	209,05
Itálie	IT	-	-	-	-	-	-
Kypr	CY	-	-	-	259,43	257,36	256,34
Lotyšsko	LV	231,36	236,61	231,46	236,38	241,76	236,56
Litva	LT	219,22	222,24	218,95	227,55	227,33	224,21
Lucembursko	LU	(*)	(*)	(*)	(*)	(*)	(*)
Maďarsko	HU	227,20	223,80	222,23	222,08	217,22	216,85
Malta	MT	225,85	226,45	(*)	224,89	224,98	(*)
Nizozemsko	NL	183,61	183,60	183,60	182,47	182,46	182,46
Rakousko	AT	248,42	248,01	247,60	238,01	238,16	237,27
Polsko	PL	226,80	226,99	230,10	224,75	224,94	228,43
Portugalsko	PT	239,99	239,99	239,99	240,90	240,90	240,90
Rumunsko	RO	220,55	218,00	218,32	220,07	217,42	218,14
Slovinsko	SI	251,17	247,71	251,21	232,24	229,00	230,99
Slovensko	SK	221,75	223,29	223,47	237,43	231,42	232,02
Finsko	FI	221,93	221,97	222,13	214,41	214,51	214,96
Švédsko	SE	226,01	228,01	228,30	222,51	224,23	224,43
EU		222,36	222,64	222,62	218,79	218,82	218,92
týdenní vývoj		- 0,1%	+ 0,0%	- 0,1%	+ 0,0%	+ 0,0%	- 0,4%

Pramen: Evropská komise, Pozn.: ceny jsou bez DPH a zahrnují dopravní náklady; (*) důvěrná data

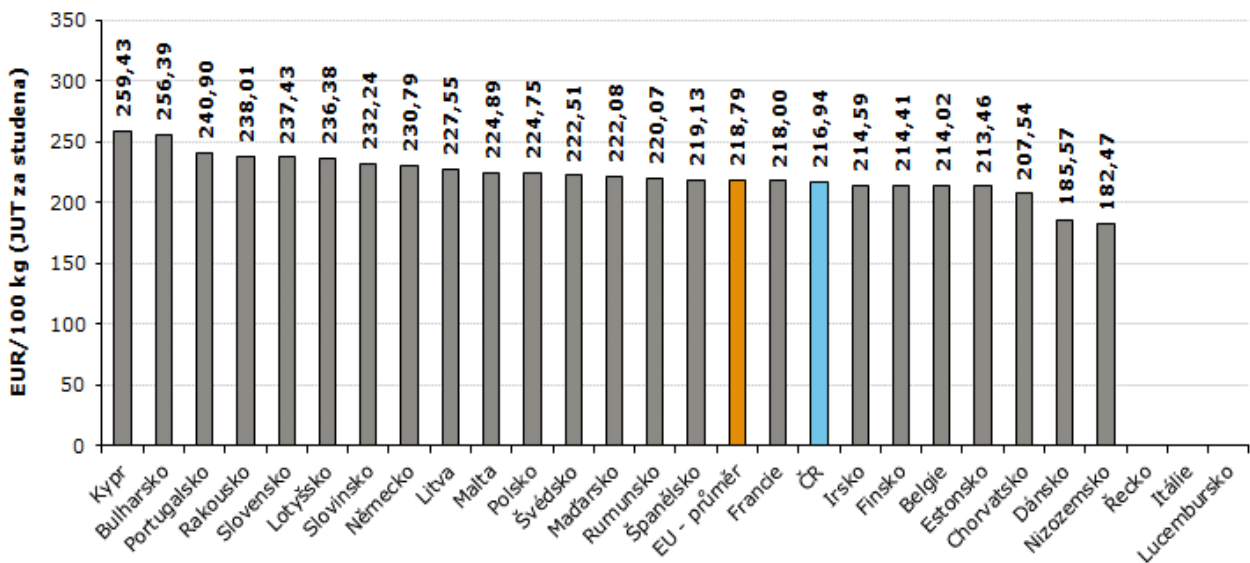


Ceny prasat JUT tř. S v 18. týdnu 2024



Pramen: Evropská komise, TIS^{ČR} SZIF; Pozn.: ceny jsou bez DPH a zahrnují dopravní náklady

Ceny prasat JUT tř. E v 18. týdnu 2024



Pramen: Evropská komise, TIS^{ČR} SZIF; Pozn.: ceny jsou bez DPH a zahrnují dopravní náklady

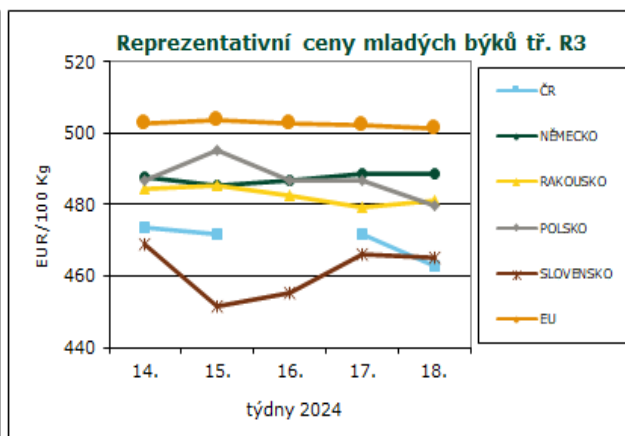
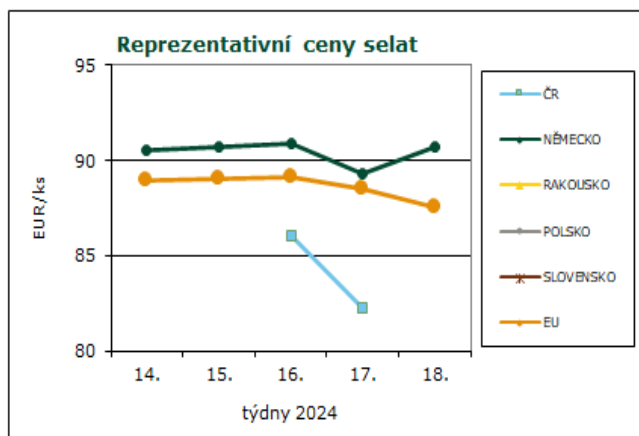


Reprezentativní ceny selat a mladých býků

(EUR/100 kg)

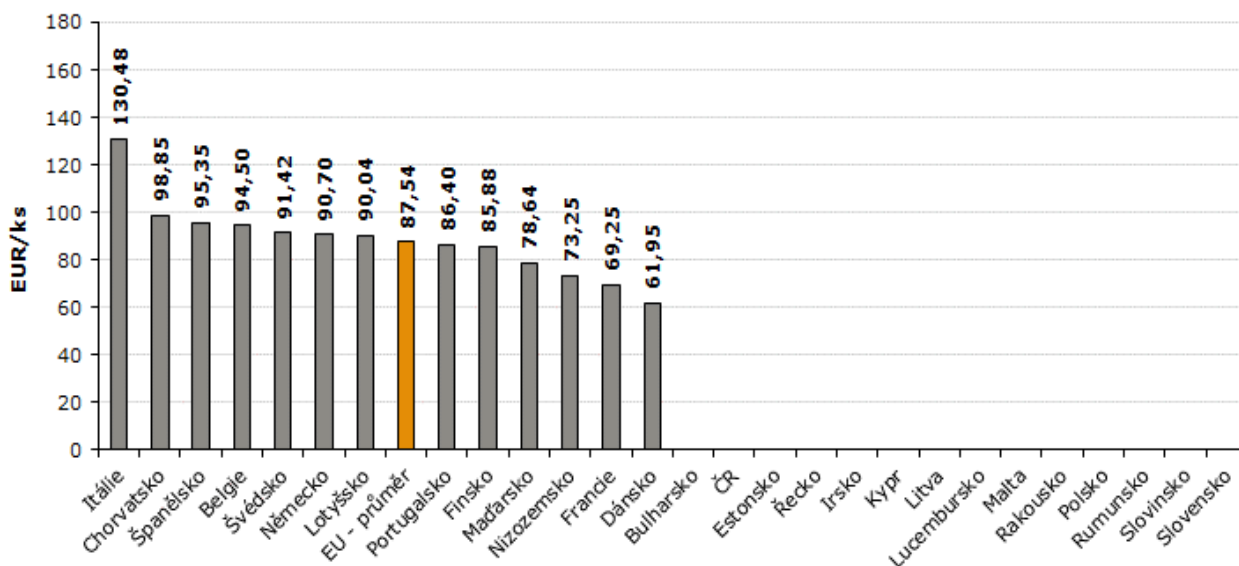
		Selata (€/ks)			Mladí býci tř. R3 (JUT za studena)		
		18. týden 24 29.4. – 5.5.	17. týden 24 22.4. – 28.4.	16. týden 24 15.4. – 21.4.	18. týden 24 29.4. – 5.5.	17. týden 24 22.4. – 28.4.	16. týden 24 15.4. – 21.4.
Belgie	BE	94,50	97,50	99,50	407,1	406,8	406,3
Bulharsko	BG	-	-	-	370,8	370,8	370,8
ČR	CZ	(*)	82,21	86,07	462,8	471,7	(*)
Dánsko	DK	61,95	63,81	63,80	431,1	420,8	418,0
Německo	DE	90,70	89,30	90,90	488,7	488,7	486,8
Estonsko	EE	(*)	(*)	(*)	(*)	(*)	-
Řecko	GR	-	-	-	508,8	507,7	507,6
Španělsko	ES	95,35	97,37	98,77	447,3	447,3	447,3
Francie	FR	69,25	68,00	67,50	535,1	532,2	535,9
Chorvatsko	HR	98,85	98,85	79,35	518,0	518,0	521,0
Irsko	IE	-	-	-	516,1	517,8	516,6
Itálie	IT	130,48	130,48	(*)	468,3	508,6	503,5
Kypr	CY	-	-	-	-	-	-
Lotyšsko	LV	90,04	88,16	88,43	376,8	400,8	429,2
Litva	LT	-	-	-	421,5	429,6	416,6
Lucembursko	LU	-	-	-	(*)	(*)	(*)
Maďarsko	HU	78,64	91,51	88,83	-	-	-
Malta	MT	-	-	-	-	-	-
Nizozemsko	NL	73,25	75,50	76,00	378,0	470,0	434,0
Rakousko	AT	-	-	-	481,0	479,4	482,4
Polsko	PL	-	-	-	479,7	486,8	486,9
Portugalsko	PT	86,40	86,40	86,40	519,1	525,6	522,0
Rumunsko	RO	-	-	-	429,7	447,4	423,2
Slovinsko	SI	-	-	-	501,5	499,0	496,2
Slovensko	SK	-	-	-	465,1	466,1	455,3
Finsko	FI	85,88	87,59	86,34	488,1	486,9	487,7
Švédsko	SE	91,42	86,55	89,41	525,8	520,7	519,5
EU		87,54	88,50	89,00	501,3	502,3	502,4
týdenní vývoj		-1,1%	-0,7%	0,0%	-0,31	-0,11	-1,32

Pramen: Evropská komise, Pozn.: ceny selat jsou za kus o hmotnosti přibližně 25 kg, ceny jsou bez DPH a zahrnují dopravní náklady; (*) důvěrná data



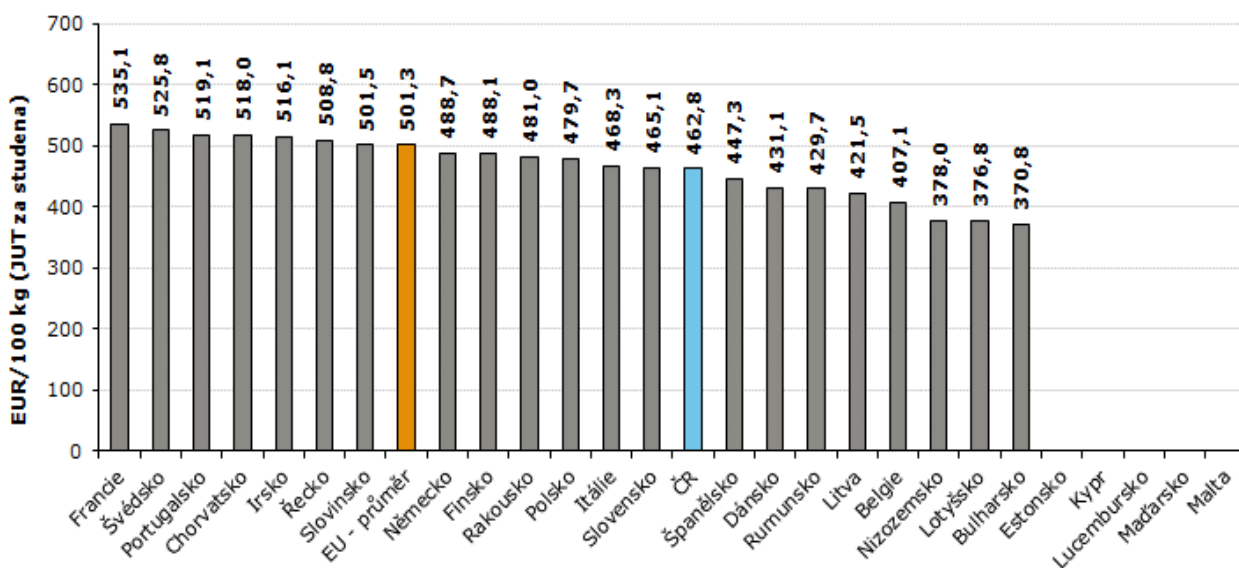


Ceny selat v 18. týdnu 2024



Pramen: Evropská komise, TIS^{ČR} SZIF; Pozn.: ceny jsou bez DPH

Ceny mladých býků JUT tř. R3 v 18. týdnu 2024



Pramen: Evropská komise, TIS^{ČR} SZIF; Pozn.: ceny jsou bez DPH a zahrnují dopravní náklady

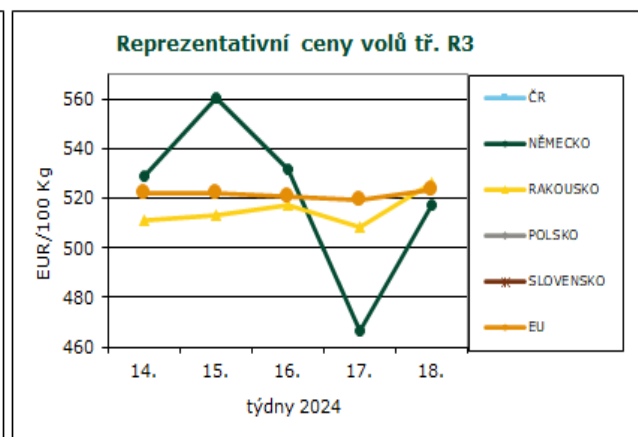
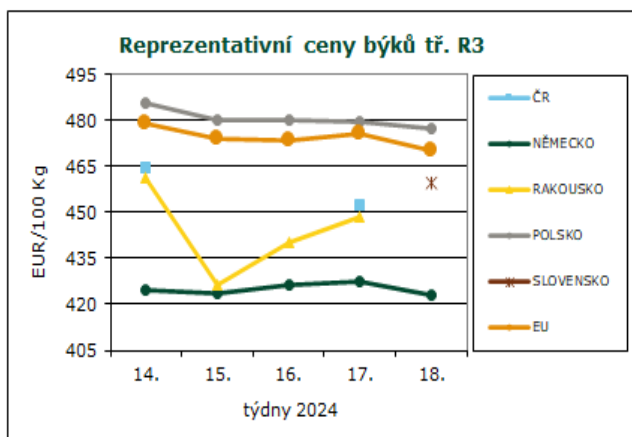


Reprezentativní ceny býků a volů

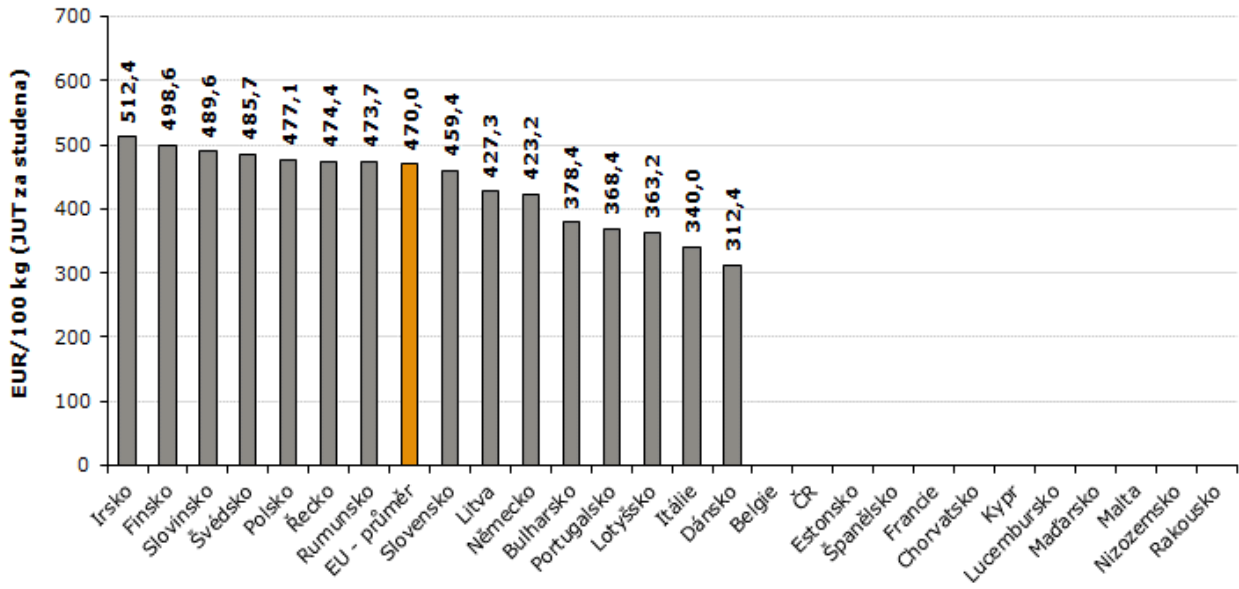
(EUR/100 kg)

		Býci nad 2 roky tř. R3 (JUT za studena)			Voli tř. R3 (JUT za studena)		
		18. týden 24	17. týden 24	16. týden 24	18. týden 24	17. týden 24	16. týden 24
		29.4. – 5.5.	22.4. – 28.4.	15.4. – 21.4.	29.4. – 5.5.	22.4. – 28.4.	15.4. – 21.4.
Belgie	BE	-	-	-	-	-	-
Bulharsko	BG	378,4	378,4	378,4	-	-	-
ČR	CZ	(*)	452,5	(*)	-	-	(*)
Dánsko	DK	312,4	330,6	321,3	483,8	472,0	471,9
Německo	DE	423,2	427,3	426,4	517,5	466,8	531,9
Estonsko	EE	-	-	-	-	-	-
Řecko	GR	474,4	473,2	479,6	522,3	521,1	521,2
Španělsko	ES	-	-	-	-	-	-
Francie	FR	-	-	-	-	-	-
Chorvatsko	HR	-	-	-	535,0	533,0	527,0
Irsko	IE	512,4	528,7	497,1	-	-	-
Itálie	IT	340,0	489,8	491,8	501,2	501,2	501,2
Kypr	CY	-	-	-	-	-	-
Lotyšsko	LV	363,2	363,2	363,2	-	-	-
Litva	LT	427,3	435,1	421,5	(*)	(*)	(*)
Lucembursko	LU	(*)	(*)	(*)	(*)	(*)	(*)
Maďarsko	HU	-	-	-	-	-	-
Malta	MT	-	-	-	-	-	-
Nizozemsko	NL	-	-	-	-	-	-
Rakousko	AT	(*)	448,7	440,0	525,9	508,4	517,0
Polsko	PL	477,1	479,8	480,0	-	-	-
Portugalsko	PT	368,4	408,2	280,0	700,0	520,0	450,1
Rumunsko	RO	473,7	427,9	409,2	445,1	445,1	440,8
Slovinsko	SI	489,6	504,8	492,2	505,8	505,8	505,8
Slovensko	SK	459,4	(*)	(*)	-	-	-
Finsko	FI	498,6	514,4	451,5	-	-	-
Švédsko	SE	485,7	487,2	516,0	513,2	518,9	507,5
EU		470,0	475,5	473,7	523,5	518,9	521,0
týdenní vývoj		-3,94	1,73	-0,31	4,54	-2,01	-1,26

Pramen: Evropská komise, Pozn.: ceny jsou bez DPH a zahrnují dopravní náklady, (*) důvěrná data

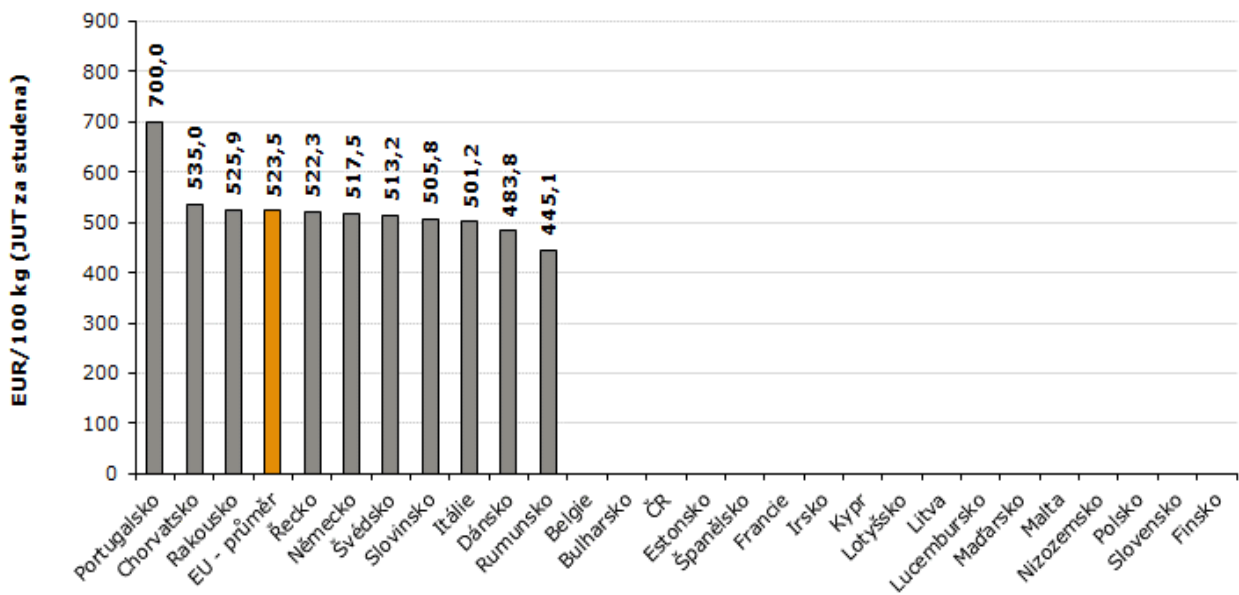


Ceny býků nad 2 roky JUT tř. R3 v 18. týdnu 2024



Pramen: Evropská komise, TIS^{ČR} SZIF; Pozn.: ceny jsou bez DPH a zahrnují dopravní náklady

Ceny volů JUT tř. R3 v 18. týdnu 2024



Pramen: Evropská komise, TIS^{ČR} SZIF; Pozn.: ceny jsou bez DPH a zahrnují dopravní náklady

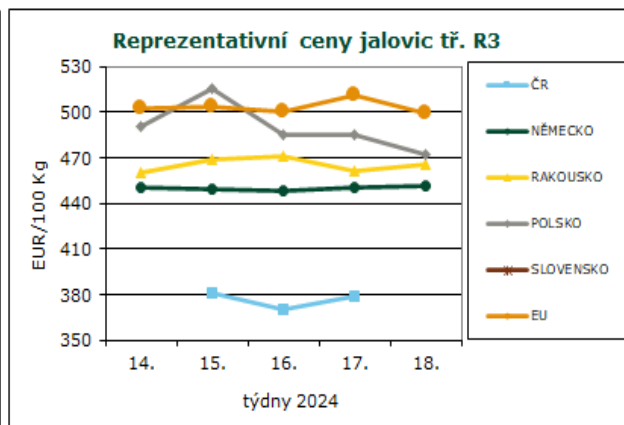
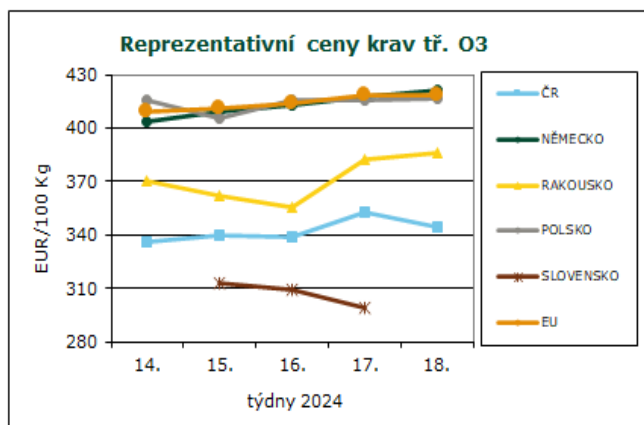


Reprezentativní ceny krav a jalovic

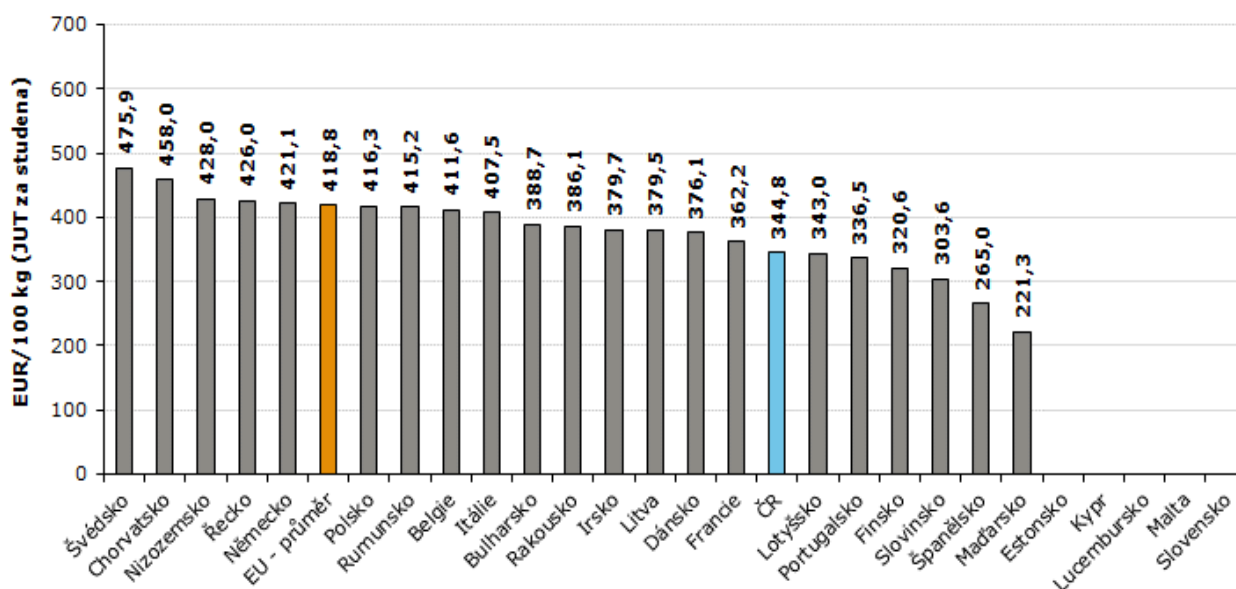
(EUR/100 kg)

		Krávy tř. O3 (JUT za studena)			Jalovice tř. R3 (JUT za studena)		
		18. týden 24 29.4. – 5.5.	17. týden 24 22.4. – 28.4.	16. týden 24 15.4. – 21.4.	18. týden 24 29.4. – 5.5.	17. týden 24 22.4. – 28.4.	16. týden 24 15.4. – 21.4.
Belgie	BE	411,6	408,7	403,2	505,2	504,6	504,2
Bulharsko	BG	388,7	336,1	322,1	588,0	588,0	375,9
ČR	CZ	344,8	352,8	338,9	(*)	379,1	370,0
Dánsko	DK	376,1	373,8	376,5	417,4	431,9	414,0
Německo	DE	421,1	417,7	413,0	451,8	450,2	448,6
Estonsko	EE	(*)	(*)	(*)	(*)	(*)	(*)
Řecko	GR	426,0	424,8	422,2	521,0	519,1	520,1
Španělsko	ES	265,0	265,0	265,0	-	-	-
Francie	FR	362,2	380,5	370,9	523,7	553,5	520,2
Chorvatsko	HR	458,0	455,0	451,0	542,0	545,0	538,0
Irsko	IE	379,7	379,7	358,9	539,9	539,9	516,0
Itálie	IT	407,5	410,6	407,5	556,4	605,9	563,1
Kypr	CY	-	-	-	-	-	-
Lotyšsko	LV	343,0	372,5	345,2	337,9	397,9	338,2
Litva	LT	379,5	368,1	363,0	342,1	(*)	375,1
Lucembursko	LU	(*)	(*)	(*)	(*)	(*)	(*)
Maďarsko	HU	221,3	219,5	198,2	224,1	222,4	222,0
Malta	MT	-	-	-	-	-	-
Nizozemsko	NL	428,0	426,0	423,0	237,0	312,0	390,0
Rakousko	AT	386,1	382,7	355,5	465,9	460,9	471,1
Polsko	PL	416,3	415,7	415,8	472,7	485,2	485,3
Portugalsko	PT	336,5	343,3	312,4	512,5	503,2	525,6
Rumunsko	RO	415,2	405,0	387,0	446,9	431,5	416,9
Slovinsko	SI	303,6	323,2	321,0	453,9	465,5	467,8
Slovensko	SK	(*)	299,4	309,5	(*)	(*)	(*)
Finsko	FI	320,6	309,7	321,9	486,3	478,9	462,5
Švédsko	SE	475,9	478,9	474,0	491,8	503,1	511,5
EU		418,8	418,2	413,4	499,4	510,9	500,2
týdenní vývoj		0,53	4,76	2,15	-10,65	10,71	-3,55

Pramen: Evropská komise, Pozn.: ceny jsou bez DPH a zahraniční dopravní náklady, (*) důvěrná data

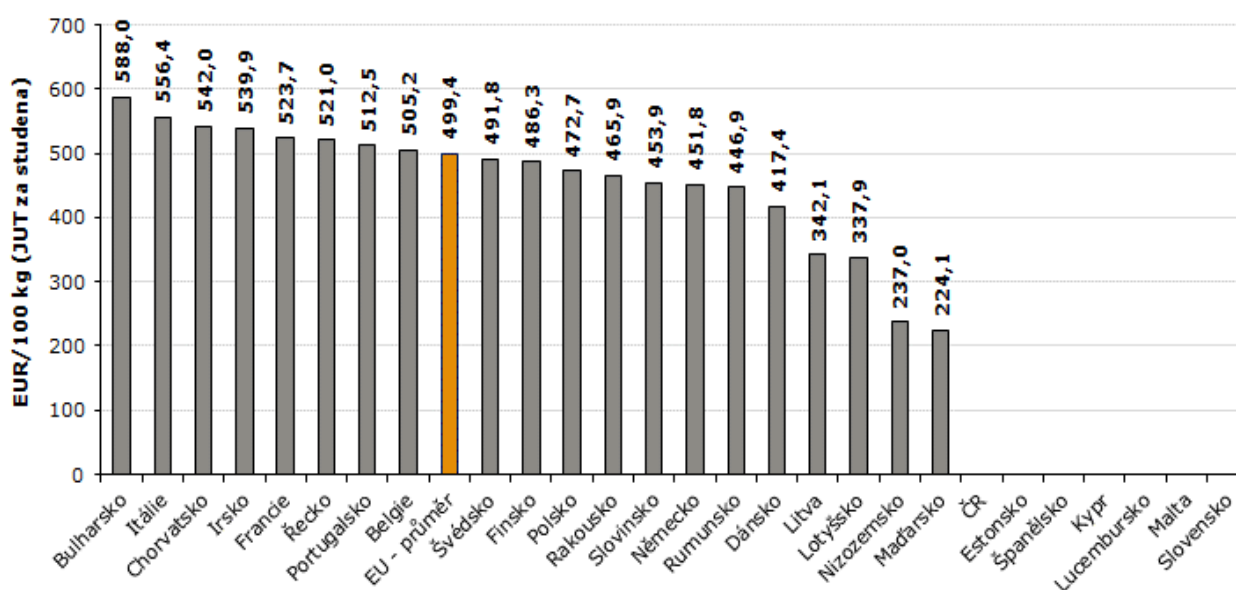


Ceny krav JUT tř. O3 v 18. týdnu 2024



Pramen: Evropská komise, TIS^{ČR} SZIF; Pozn.: ceny jsou bez DPH a zahrnují dopravní náklady,

Ceny jalovic JUT tř. R3 v 18. týdnu 2024



Pramen: Evropská komise, TIS^{ČR} SZIF; Pozn.: ceny jsou bez DPH a zahrnují dopravní náklady

**Kurz devizového trhu – Česká národní banka – platnost od 23. 5. 2024**

1 EUR - 24,735 Kč

Vydavatel

TIS ČR, SZIF

Státní zemědělský intervenční fond
Ve Smečkách 33, 110 00 Praha 1www.szif.cz**Odpovědný pracovník**Ing. Tomáš Materna
vedoucí oddělení
agrární informatikytel.: 703 197 498
fax: 222 871 591
e-mail: tomas.materna@szif.cz**Komoditní manager**Ing. Monika Trnková
Ing. Jana Bernáškovátel.: 703 197 491, 488
fax: 222 871 591
e-mail: monika.trnkova@szif.cz

Rozmnožování anebo rozšiřování tohoto zpravodaje nebo jeho části jakýmkoliv způsobem je zakázáno, s výjimkou případů povolených autorským zákonem nebo předchozího písemného souhlasu TIS^{ČR} SZIF. Údaje obsažené v tomto zpravodaji jsou pouze informativního charakteru a nemají závaznou povahu. Jejich citace je možná pouze s uvedením zdroje TIS^{ČR} SZIF.