



ZPRÁVA O TRHU HOVĚZÍHO A VEPŘOVÉHO MASA

Vývoj cen:

	21.	22. za studena
↑ Mladí býci tř. R	115,53	115,96 Kč/kg JUT
↑ Býci nad 2 r. tř. R	112,98	113,19 Kč/kg JUT
↓ Jalovice tř. R	98,29	98,01 Kč/kg JUT
→ Krávy tř. O	86,83	86,66 Kč/kg JUT
↓ Prasata tř. SEU	54,27	54,05 Kč/kg JUT
↓ Prasata tř. S-P	54,24	54,02 Kč/kg JUT

Obsah:

Komoditní zpravodajství	1
Zpeněžování SEUROP, grafy	2-9
CZV a CPV za 27. 5. 2024	10-11
Denní vývoj CZV, grafy	12
Dovoz a vývoz, (duben)	13
Reprezentativní ceny, grafy	14-21
Informace ze zahraničí a ČR	22

Komoditní zpravodajství

Vývoj CZV jatečných zvířat

V průběhu 22. týdne (27. 5. – 2. 6. 2024) se ve sledovaných podnicích porazilo, klasifikovalo a ocenilo podle SEUROP normy o 23 kusů dospělého jatečného skotu více než v předchozím týdnu. Zvýšily se porážky krav (+35 ks), býků starších 2 let (+17 ks), volů (+5 ks) a mladých býků (+2 ks). Naopak méně bylo poraženo jalovic (-36 ks). Největší podíl na porážkách měly ve 22. týdnu krávy 52,9 %, dále byli mladí býci 24,5 %, jalovice 11,3 % a býci starší 2 let 11,1 %. Celková cena skotu během 21. týdne stagnovala na hodnotě 98,16 Kč/kg JUT. Ve 22. týdnu se celková cena skotu už zvýšila (+0,34 Kč/kg JUT) a dosáhla hodnoty 98,50 Kč/kg JUT. Celkové ceny jednotlivých kategorií se vyvíjely různě. Nejvíce se zvýšila celková cena býků starších dvou let (+0,98 Kč/kg JUT), dosáhla hodnoty 115,09 Kč/kg JUT. Dále stoupla celková cena jalovic (+0,70 Kč/kg JUT) na hodnotu 92,61 Kč/kg JUT. Zvýšila se také celková cena krav (+0,66 Kč/kg JUT), dosáhla hodnoty 85,84 Kč/kg JUT. Opačný vývoj měla celková cena mladých býků, která klesla (-0,73 Kč/kg JUT) na hodnotu 114,37 Kč/kg JUT. Voly porážel ve 22. týdnu pouze jeden z našich respondentů, cenu neuvádíme z důvodu ochrany dat.

Za 1. až 22. týden 2024 dosáhly celkové ceny v průměru následujících hodnot: ml. býci 111,71 Kč/kg JUT, býci starších 2 let 111,10 Kč/kg JUT, volí 106,20 Kč/kg JUT, krávy 80,01 Kč/kg JUT a jalovice 85,42 Kč/kg JUT. V meziročním srovnání rozdíl činí: u ml. býků +4,16 Kč/kg JUT, u býků starších 2 let +4,44 Kč/kg JUT, u volů +9,47 Kč/kg JUT, u krav -1,12 Kč/kg JUT a u jalovic -0,90 Kč/kg JUT.

V den sledování 13ti vybraných podniků dosáhla CZV jat. býků tř. SEUROP ve 21. týdnu 2024 v průměru 116,14 Kč/kg JUT a ve 22. týdnu 116,70 Kč/kg JUT.

Cena jatečných prasat za třídy S-T se v průběhu 21. týdne skoro nezměnila (+0,09 Kč/kg JUT), dosáhla hodnoty 54,06 Kč/kg JUT. Ve 22. týdnu tato cena klesla (-0,23 Kč/kg JUT) na hodnotu 53,83 Kč/kg JUT. Ve 22. týdnu bylo ve sledovaných podnicích poraženo o 132 kusů prasat více než v předchozím týdnu. Více prasat bylo poraženo ve většině jakostních tříd: E (+725 ks), U (+175 ks), R (+15 ks) a T (+12). Méně prasat se porazilo ve třídách S (-790 ks), O (-2 ks) a P (-3 ks).

Do tříd SEUROP bylo zařazeno 98,7 % jatečných prasat za průměrnou cenu 54,05 Kč/kg JUT. Tato cena je nižší (-0,23 Kč/kg JUT) ve srovnání s cenou z předchozího týdne. Ve 22. týdnu se průměrná porážková hmotnost v mase (JUT) pohybovala ve tř. S až P v rozpětí od 91 do 96 kg. V nejvíce zastoupené třídě S (51 %) dosáhla porážková hmotnost 91 kg JUT za studena, tj. shodně ve srovnání s předch. 21. týdnem.

Za týdny 1. až 22. 2024 dosáhla cena prasat jakostních tříd SEUROP v průměru 53,15 Kč/kg JUT, tj. o 0,29 Kč/kg JUT více než za stejné období roku 2023 a o 13,79 Kč/kg JUT více než za stejné období roku 2022.

Z denního sledování CZV jatečných prasat tř. SEUROP 13ti vybraných podniků je vidět, že ve 21. týdnu cena dosáhla v průměru 54,16 Kč/kg JUT a ve 22. týdnu 53,83 Kč/kg JUT.

CZV v jednotlivých kategoriích jsou uváděny v Kč/kg JUT za studena.

Všechny výše uvedené ceny jsou realizační ceny bez DPH.



CZV prasat za 21. týden (20. 5. – 26. 5. 2024) SEUROP Kč/kg JUT za studena 16 podniků

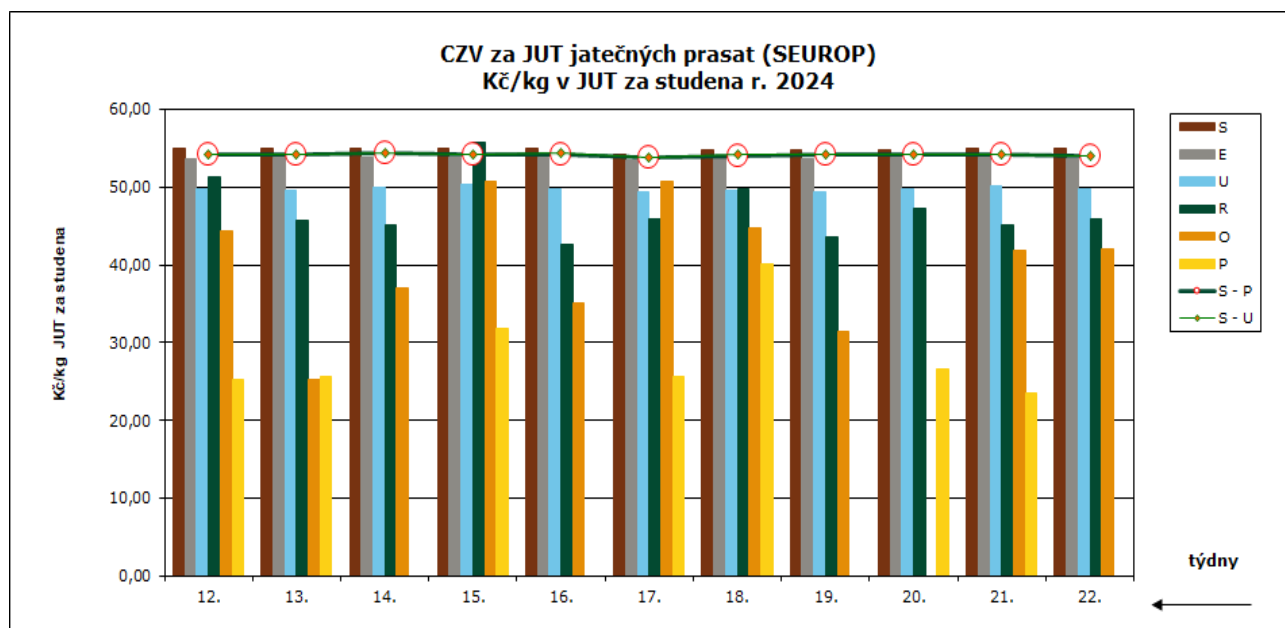
DRUH	JAKOST	Cena JUT	množství v kusech	hmotnost JUT (kg)	Zmasilost (%)	prům. hm. JUT	prům. hm. v živém	% zastoup. kusů
PRASATA	S	54,98	14 028	1 281 690	62,17	91	119	54,3%
	E	53,86	10 246	967 198	58,07	94	123	39,7%
	U	50,05	1 236	119 423	53,36	97	126	4,8%
	R	45,21	64	6 375	48,57	100	129	0,2%
	O	41,93	3	320	44,47	107	139	0,0%
	P	23,53	3	317	37,70	106	138	0,0%
	N	27,81	101	5 343	62,11	53	69	0,4%
	T	38,05	144	18 347	56,96	127	166	0,6%
	celkem S - T	54,06	25 825	2 399 014	60,00	93	121	100,0%
	celkem S - P	54,24	25 580	2 375 323	60,02	93	121	
celkem S - U	54,27	25 510	2 368 311	60,05	93	121	98,8%	

Pramen: TIS^{CR} SZIF; Pozn.: ceny jsou bez DPH a nezahrnují dopravní náklady; * důvěrný údaj

CZV prasat za 22. týden (27. 5. – 2. 6. 2024) SEUROP Kč/kg JUT za studena 16 podniků

DRUH	JAKOST	Cena JUT	množství v kusech	hmotnost JUT (kg)	Zmasilost (%)	prům. hm. JUT	prům. hm. v živém	% zastoup. kusů
PRASATA	S	54,88	13 238	1 200 214	62,07	91	118	51,0%
	E	53,64	10 971	1 033 360	58,11	94	122	42,3%
	U	49,75	1 411	135 946	53,34	96	125	5,4%
	R	45,87	79	7 622	48,40	96	125	0,3%
	O	*	1	94	44,80	94	122	0,0%
	P							
	N	27,02	101	5 436	62,48	54	70	0,4%
	T	38,17	156	19 791	57,94	127	165	0,6%
	celkem S - T	53,83	25 957	2 402 463	59,80	93	120	100,0%
	celkem S - P	54,02	25 700	2 377 236	59,80	92	120	
celkem S - U	54,05	25 620	2 369 520	59,84	92	120	98,7%	

Pramen: TIS^{CR} SZIF; Pozn.: ceny jsou bez DPH a nezahrnují dopravní náklady; * důvěrný údaj

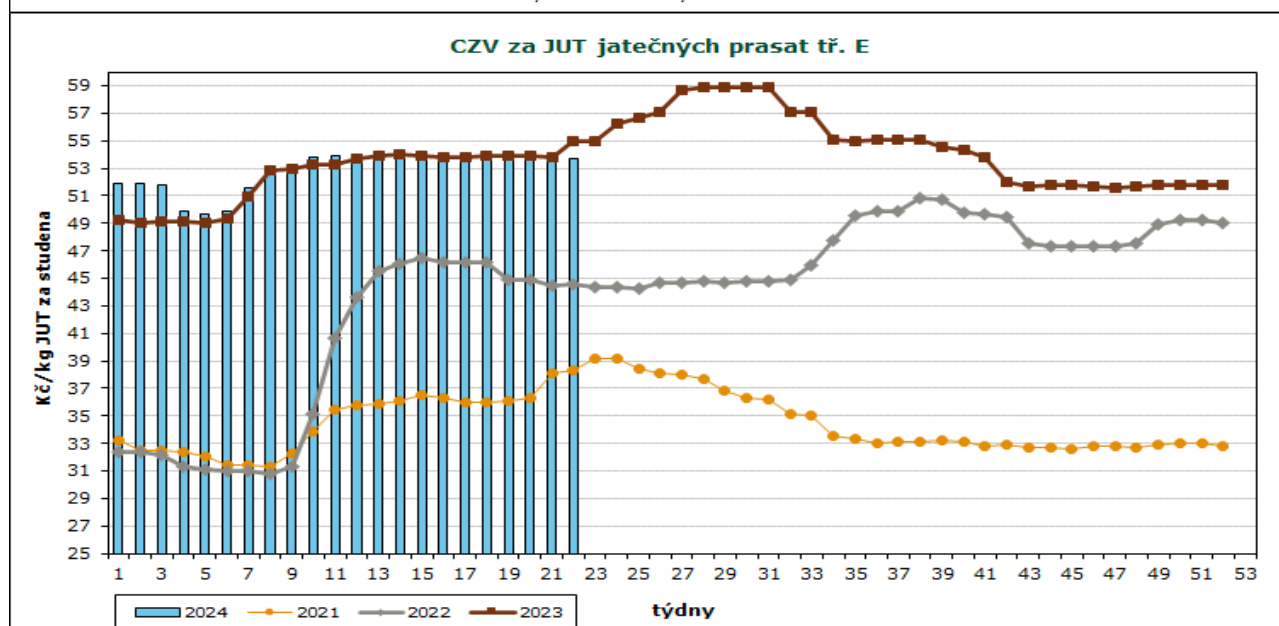
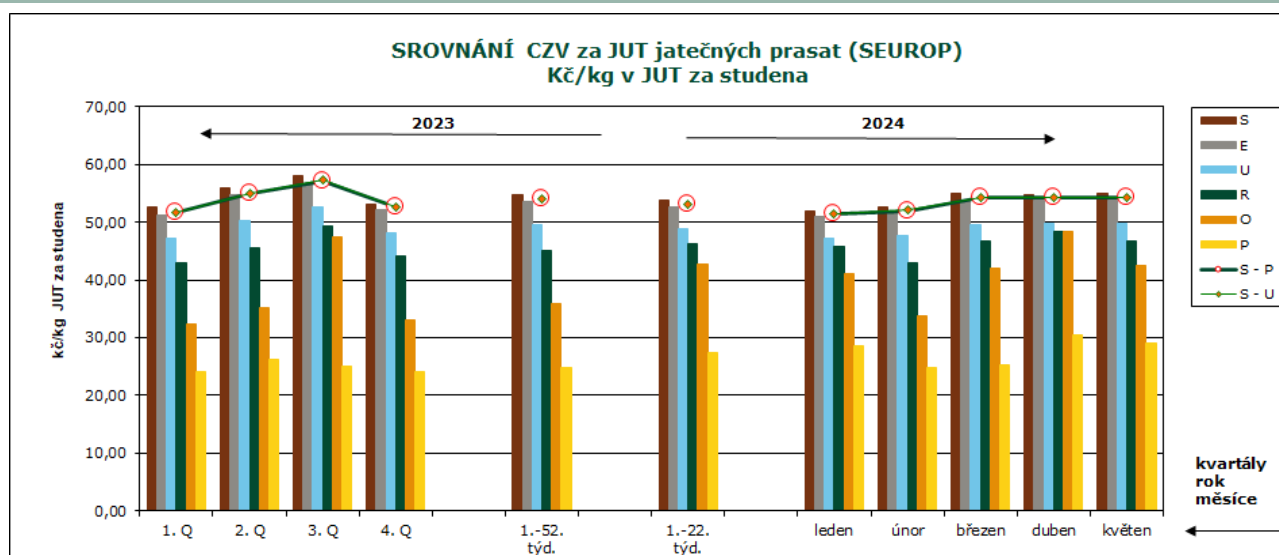


Pramen: TIS^{CR} SZIF; Pozn.: ceny jsou bez DPH a nezahrnují dopravní náklady



CZV prasat za leden až květen 2024 (1.–22. týden) SEUROP Kč/kg JUT za studena (bez DPH)

DRUH	JAKOST	Cena JUT	množství v kusech	hmotnost JUT (kg)	Zmasilost (%)	prům. hm. JUT	prům. hm. v živém	% zastoup. kusů
PRASATA	S	53,83	295 557	26 958 287	62,05	91	119	54,2%
	E	52,72	219 402	20 835 500	58,18	95	123	40,3%
	U	48,79	22 391	2 189 048	53,44	98	127	4,1%
	R	46,16	1 137	113 098	48,27	99	129	0,2%
	O	42,65	107	10 235	43,38	96	124	0,0%
	P	27,51	49	4 859	34,20	99	129	0,0%
	N	24,26	2 840	143 909	61,98	51	66	0,5%
	T	37,54	3 372	424 025	57,56	126	163	0,6%
	Celkem S - T	52,91	544 855	50 678 960	60,01	93	121	100,0%
	Celkem S - P	53,13	538 643	50 111 027	60,03	93	121	
Celkem S - U	53,15	537 350	49 982 835	60,06	93	121	98,6%	



Pramen: TIS^{ČR} SZIF, European Commission



CZV skotu za 21. týden (20. 5. – 26. 5. 2024) SEUROP Kč/kg JUT za studena 16 podniků

DRUH	JAKOST	Číslo řádku	Cena JUT	množství v kusech	hmotnost JUT	prům.hm. JUT	prům.hm. v živém	zastoupení v jak. tř.	
MLADÍ BÝCI	Celkem dle SEUROP	1	115,11	438	167 747	383	695	100,0%	
	z toho S	2							
	14 podniků	E	3	122,42	27	13 937	516	937	6,2%
		U	4	118,93	114	50 742	445	808	26,0%
		z toho U2	5	118,89	104	46 280	445	808	23,7%
		z toho U3	6	119,31	10	4 463	446	810	2,3%
		R	7	115,53	182	67 914	373	678	41,6%
		z toho R2	8	115,62	157	58 863	375	681	35,8%
		z toho R3	9	117,27	13	4 980	383	696	3,0%
		O	10	109,17	94	29 781	317	575	21,5%
		z toho O2	11	108,69	72	22 550	313	569	16,4%
		z toho O3	12	110,20	14	4 991	357	647	3,2%
		P	13	87,66	21	5 372	256	464	4,8%
	BÝCI	Celkem dle SEUROP	14	114,11	182	73 912	406	737	100,0%
z toho S		15							
13 podniků		E	16	120,51	10	5 334	533	968	5,5%
		U	17	117,18	72	32 823	456	828	39,6%
		R	18	112,98	60	23 311	389	705	33,0%
		z toho R3	19	113,26	3	1 599	533	968	1,6%
		O	20	105,20	38	11 913	314	569	20,9%
	P	21	*	2	532	266	483	1,1%	
VOLI	Celkem dle SEUROP	22							
	z toho S	23							
		E	24						
		U	25						
		z toho U2	26						
		z toho U3	27						
		z toho U4	28						
		R	29						
		z toho R3	30						
		z toho R4	31						
		O	32						
		z toho O3	33						
		z toho O4	34						
		P	35						
	KRÁVY	celkem dle SEUROP	36	85,19	916	277 984	303	588	100,0%
z toho S		37							
13 podniků		E	38	*	2	1 068	534	1035	0,2%
		U	39	101,35	35	15 926	455	882	3,8%
		R	40	94,40	196	71 503	365	707	21,4%
		z toho R3	41	93,80	67	24 701	369	714	7,3%
		z toho R4	42	94,49	36	14 122	392	760	3,9%
		O	43	86,83	455	136 009	299	579	49,7%
		z toho O2	44	87,47	307	88 990	290	562	33,5%
		z toho O3	45	85,82	98	31 693	323	627	10,7%
		z toho O4	46	91,12	22	7 853	357	692	2,4%
		P	47	63,42	228	53 477	235	455	24,9%
		z toho P2	48	68,62	117	28 042	240	464	12,8%
		z toho P3	49	48,97	42	10 128	241	467	4,6%



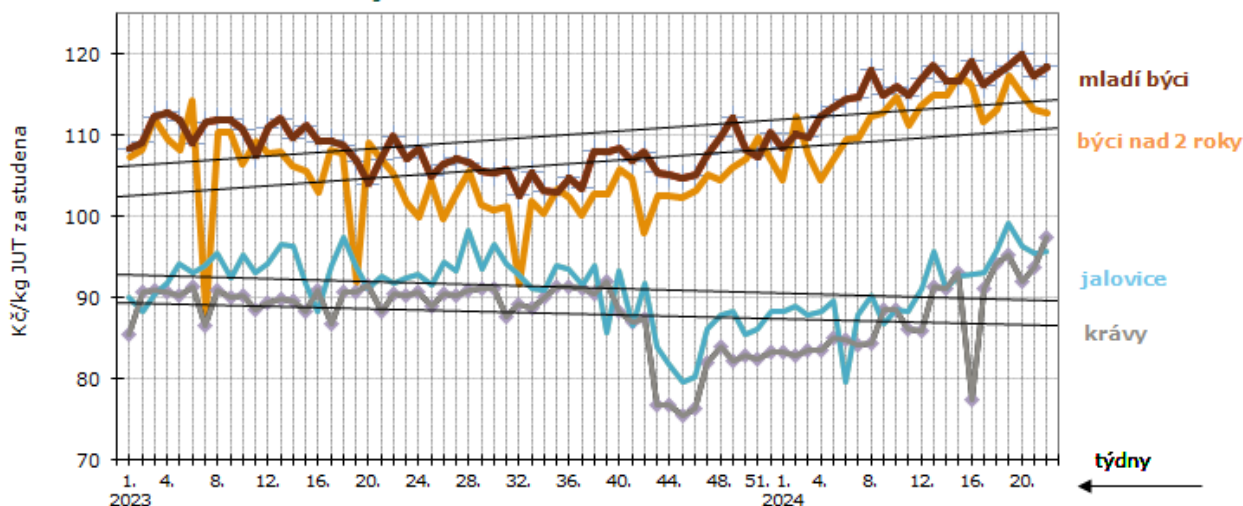
CZV skotu za 21. týden SEUROP Kč/kg JUT za studena

pokračování tabulky

DRUH	JAKOST	Číslo řádku	Cena JUT	množství v kusech	hmotnost JUT	prům.hm. JUT	prům.hm. v živém	zastoupení v jak. tř.
JALOVICE	celkem dle SEUROP	50	91,91	240	65 997	275	519	100,0%
	z toho S	51						
11 podniků	E	52	*	1	387	387	731	0,4%
	U	53	100,08	11	4 071	370	698	4,6%
	z toho U2	54	99,31	4	1 450	362	684	1,7%
	z toho U3	55	99,75	6	2 112	352	664	2,5%
	R	56	98,29	73	23 540	322	608	30,4%
	z toho R2	57	95,95	28	8 009	286	540	11,7%
	z toho R3	58	95,45	30	10 243	341	644	12,5%
	z toho R4	59	107,65	13	4 509	347	655	5,4%
	O	60	88,20	140	34 933	250	471	58,3%
	z toho O2	61	86,90	105	24 424	233	439	43,8%
	z toho O3	62	90,06	24	6 991	291	550	10,0%
	z toho O4	63	93,37	10	3 355	335	633	4,2%
	P	64	72,48	15	3 065	204	386	6,3%
SKOT celkem	(ř. 1,14,22,36,50)	65	98,16	1 776	585 640	330		

Pramen: TIS^{CR} SZIF; Pozn. (*) důvěrný údaj; ceny jsou bez DPH a nezahrnují dopravní náklady

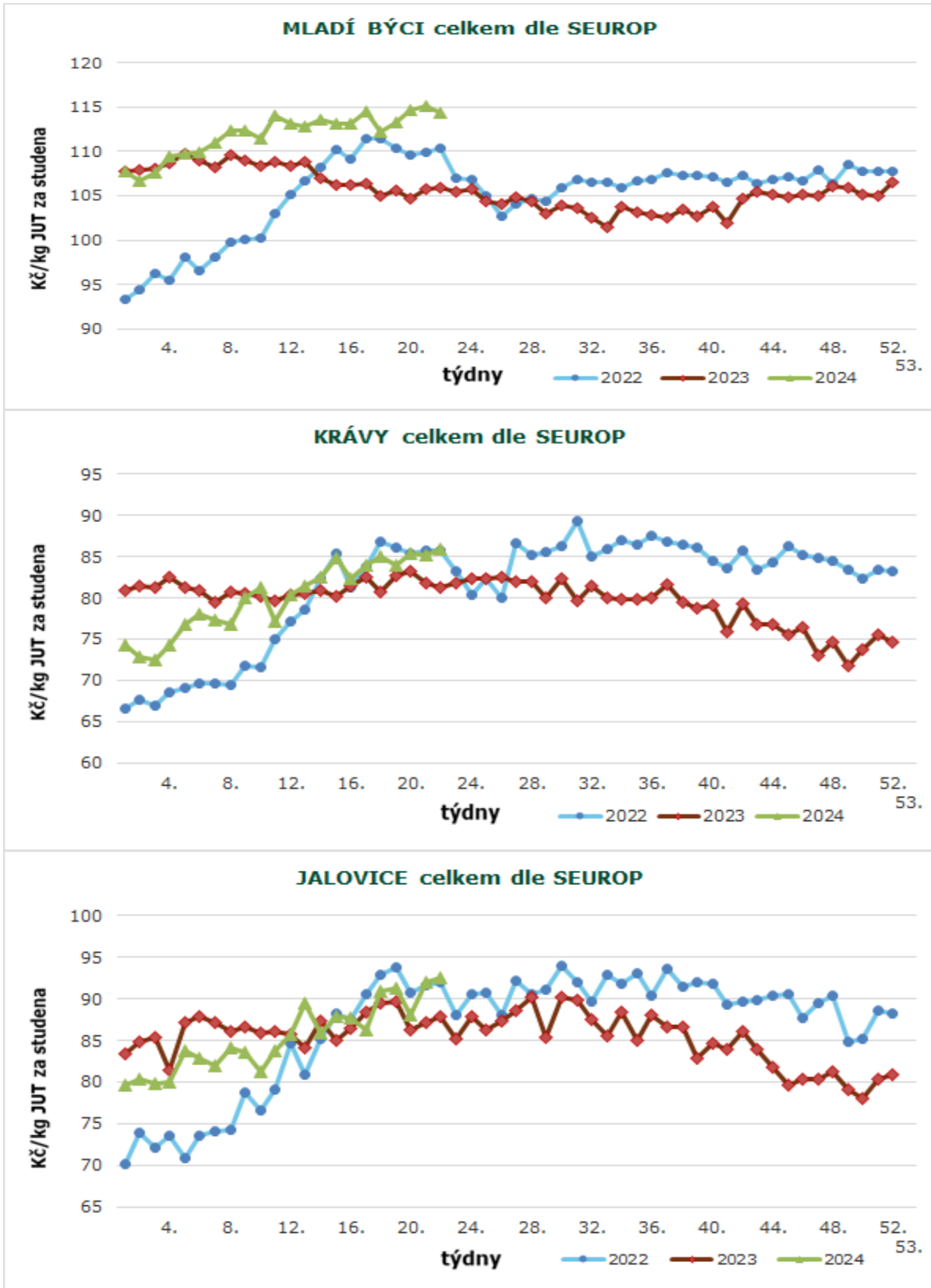
Týdenní vývoj CZV jatečných býků, krav a jalovic v jakostní třídě R3 v roce 2023 a 2024



CZV za jednotlivé kategorie celkem v Kč/kg JUT za studena (bez DPH)

měsíce: týdny:	I. 2023 1.-4.	II. 2023 5.-8.	III. 2023 9.-13.	IV. 2023 14.-17.	V. 2023 18.-21.	I. 2024 1.-5.	II. 2024 6.-9.	III. 2024 10.-13.	IV. 2024 14.-17.	V. 2024 18.-22.	meziroční rozdíl V.24-V.23
Ml. býci	94,91	98,21	103,16	109,74	110,27	108,31	111,44	112,91	113,61	113,94	3,67
Býci	93,81	95,90	101,18	108,03	108,99	106,24	109,30	112,16	113,66	114,01	5,02
Krávy	67,50	69,50	74,82	83,40	85,95	74,13	78,07	80,07	83,42	85,11	-0,84
Jalovice	72,76	73,15	80,16	87,51	92,32	80,91	83,08	85,22	86,97	91,01	-1,31

Pramen: TIS^{CR} SZIF; ceny jsou bez DPH a nezahrnují dopravní náklady



Pramen: TIS ČR SZIF, Pozn.: ceny jsou bez DPH a nezahrnují dopravní náklady


CZV skotu za 22. týden (27. 5. – 2. 6. 2024) SEUROP Kč/kg JUT za studena 15 podniků

DRUH	JAKOST	Číslo řádku	Cena JUT	množství v kusech	hmotnost JUT	prům.hm. JUT	prům.hm. v živém	zastoupení v jak. tř.	
MLADÍ BÝCI	Celkem dle SEUROP	1	114,37	440	164 847	375	680	100,0%	
	z toho S	2							
	14 podniků	E	3	121,87	6	3 152	525	954	1,4%
		U	4	119,31	102	41 946	411	747	23,2%
		z toho U2	5	119,40	95	38 763	408	741	21,6%
		z toho U3	6	118,54	5	2 423	485	880	1,1%
		R	7	115,96	216	84 580	392	711	49,1%
		z toho R2	8	115,13	133	50 086	377	684	30,2%
		z toho R3	9	118,54	55	22 577	410	745	12,5%
		O	10	108,09	91	29 550	325	590	20,7%
		z toho O2	11	107,16	63	20 495	325	591	14,3%
		z toho O3	12	112,32	13	4 594	353	642	3,0%
		P	13	82,49	25	5 619	225	408	5,7%
BÝCI	Celkem dle SEUROP	14	115,09	199	82 804	416	755	100,0%	
	z toho S	15							
	12 podniků	E	16	120,19	8	4 815	602	1093	4,0%
		U	17	118,85	87	39 867	458	832	43,7%
		R	18	113,19	57	23 256	408	741	28,6%
		z toho R3	19	112,78	17	7 032	414	751	8,5%
	O	20	108,78	36	11 830	329	597	18,1%	
	P	21	96,75	11	3 037	276	501	5,5%	
VOLI	Celkem dle SEUROP	22	*	5	2 121	424	770	100,0%	
	z toho S	23							
	1 podnik	E	24						
		U	25						
		z toho U2	26						
		z toho U3	27						
		z toho U4	28						
		R	29	*	3	1 358	453	822	60,0%
		z toho R3	30						
		z toho R4	31	*	3	1 358	453	822	60,0%
		O	32	*	2	763	382	693	40,0%
		z toho O3	33	*	1	400	400	726	20,0%
	z toho O4	34	*	1	363	363	659	20,0%	
	P	35							
KRÁVY	celkem dle SEUROP	36	85,84	951	290 884	306	593	100,0%	
	z toho S	37							
	13 podniků	E	38	*	1	606	606	1174	0,1%
		U	39	102,90	65	28 526	439	851	6,8%
		R	40	97,36	199	72 201	363	703	20,9%
		z toho R3	41	97,50	52	18 757	361	699	5,5%
		z toho R4	42	99,76	42	16 743	399	773	4,4%
		O	43	86,66	428	127 703	298	578	45,0%
		z toho O2	44	87,13	258	75 085	291	564	27,1%
		z toho O3	45	87,93	109	34 988	321	622	11,5%
		z toho O4	46	92,09	17	5 806	342	662	1,8%
		P	47	62,67	258	61 847	240	465	27,1%
		z toho P2	48	62,75	158	38 465	243	472	16,6%
		z toho P3	49	46,18	24	5 673	236	458	2,5%

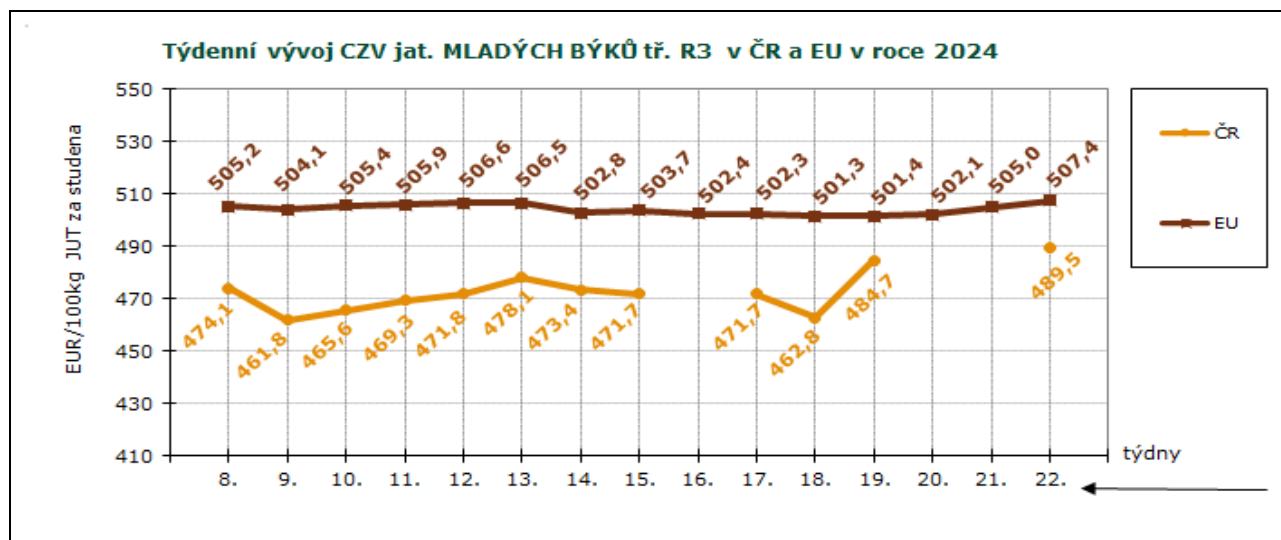
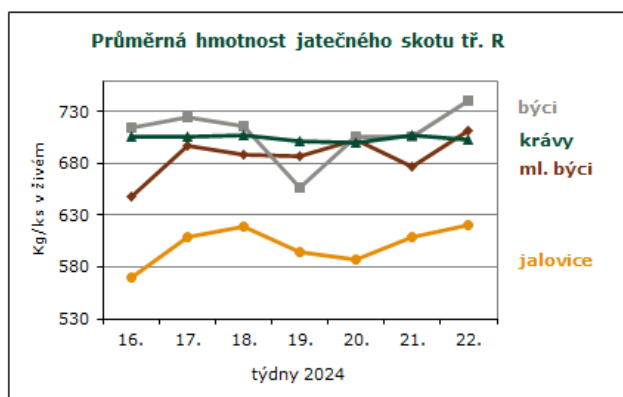
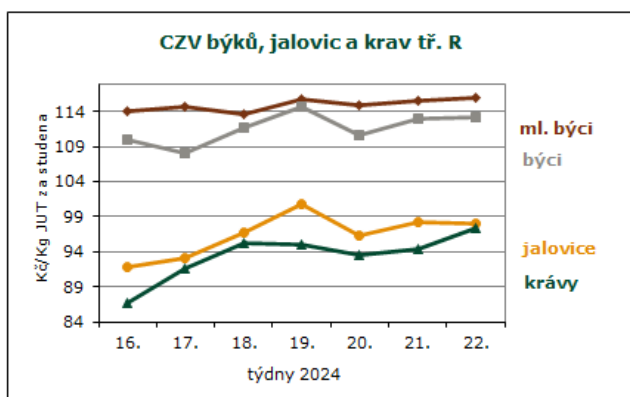


CZV skotu za 22. týden SEUROP Kč/kg JUT za studena

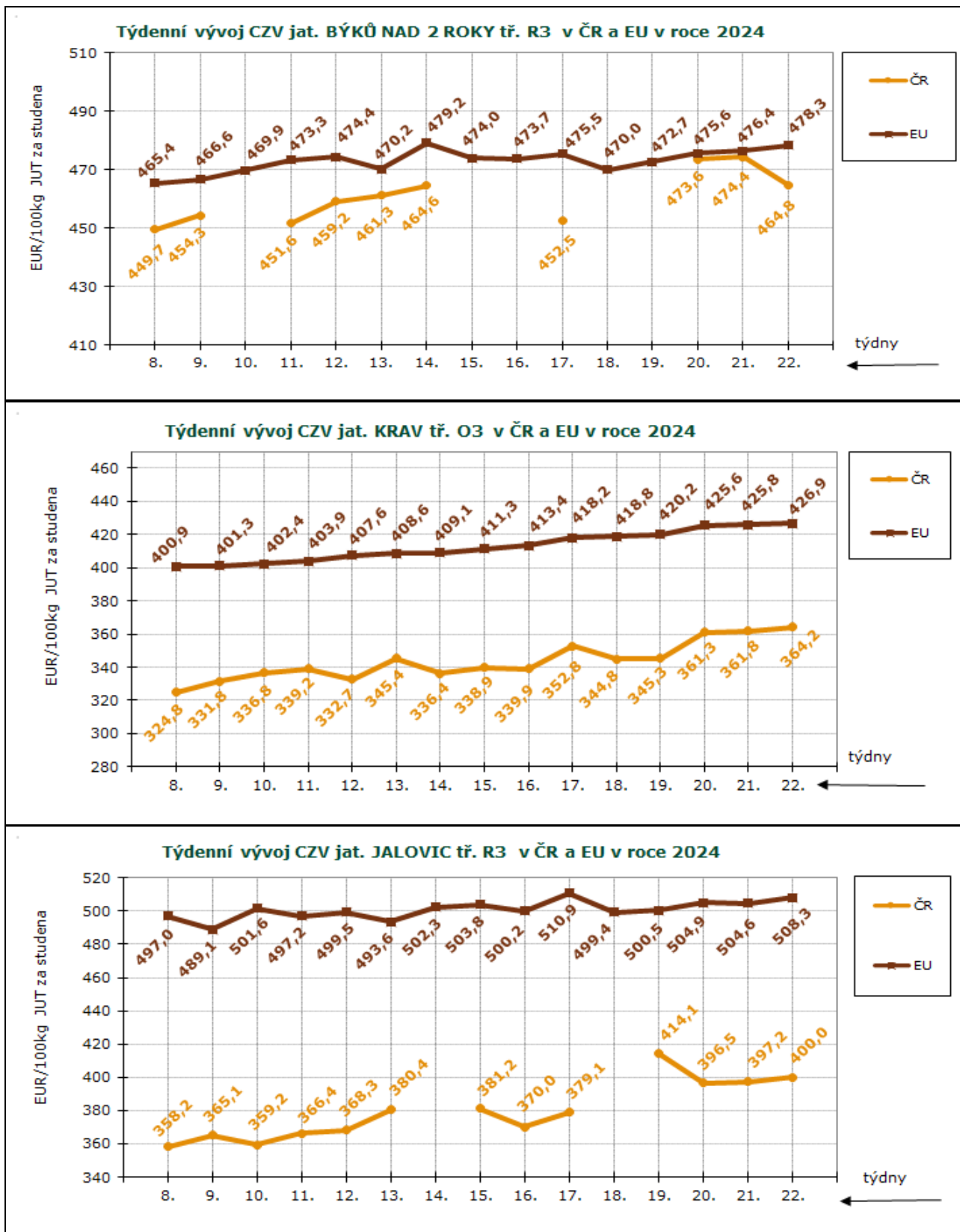
pokračování tabulky

DRUH	JAKOST	Číslo řádku	Cena JUT	množství v kusech	hmotnost JUT	prům.hm. JUT	prům.hm. v živém	zastoupení v jak. tř.	
JALOVICE	celkem dle SEUROP	50	92,61	204	56 609	277	524	100,0%	
	z toho S	51							
	9 podniků	E	52						
		U	53	102,94	17	6 262	368	695	8,3%
		z toho U2	54	102,95	11	3 998	363	686	5,4%
		z toho U3	55	102,93	5	1 831	366	691	2,5%
		R	56	98,01	37	12 155	329	620	18,1%
		z toho R2	57	96,20	14	4 067	290	548	6,9%
		z toho R3	58	95,81	8	2 530	316	597	3,9%
		z toho R4	59	100,53	13	4 810	370	698	6,4%
		O	60	91,27	133	34 641	260	491	65,2%
		z toho O2	61	90,69	66	15 959	242	456	32,4%
		z toho O3	62	90,72	38	10 910	287	542	18,6%
		z toho O4	63	95,01	19	5 851	308	581	9,3%
	P	64	69,02	17	3 551	209	394	8,3%	
SKOT celkem	(ř. 1,14,22,36,50)	65	98,50	1 799	597 266	332			

Pramen: TIS^{CR} SZIF; Pozn. (*) důvěrný údaj; ceny jsou bez DPH a nezahrnují dopravní náklady



Pramen: TIS^{CR} SZIF, Evropská komise; Pozn.: ceny jsou bez DPH a zahrnují dopravní náklady



Pramen: TISČR SZIF, Evropská komise; Pozn.: ceny jsou bez DPH a zahrnují dopravní náklady


Ceny zemědělských výrobců skotu a prasat za 27. 5. 2024 Kč/kg v JUT za studena

Druh	za 27. 5. 24	za 13. 5. 24	za 27. 5. 23	Index (%) k 13. 5. 24	Index (%) k 27. 5. 23
SKOT jakostních tříd SEUR	112,66	112,42	103,24	100,2	109,1
Mladí býci+býci+voli Celkem	116,39	117,61	104,72	99,0	111,1
Mladí býci+býci+voli tř. SEUR	118,29	118,75	105,87	99,6	111,7
Jalovice celkem	95,80	91,26	92,40	105,0	103,7
Jalovice tř. SEUR	102,21	97,81	96,18	104,5	106,3
Krávy Celkem	91,38	89,15	88,66	102,5	103,1
Krávy tř. EUR	101,68	100,73	98,61	100,9	103,1
Telata mléčná	-	*	-	-	-
Prasata Celkem	53,39	53,32	54,18	100,1	98,5
Prasata tř. SEU	53,73	53,80	54,40	99,9	98,8
Ovce a kozy	-	-	-	-	-

Pramen: TIS^{ČR} SZIF; Pozn.: ceny jsou bez DPH a nezahrnují dopravní náklady, * důvěrný údaj

Ceny průmysl. výrobců vybraných druhů výsekového masa za 27. 5. 2024 v Kč/kg

Druh	za 27. 5. 24	za 13. 5. 24	za 27. 5. 23	Index (%) k 13. 5. 24	Index (%) k 27. 5. 23
HOVĚZÍ MASO VÝSEKOVÉ					
H. čtvrt' přední I.	135,31	135,35	126,00	100,0	107,4
H. čtvrt' zadní I.	143,01	144,65	129,79	98,9	110,2
H. přední bez kosti - prům.	169,69	177,41	162,67	95,6	104,3
H. zadní bez kosti - prům.	208,44	205,23	191,17	101,6	109,0
H. přední s kostí - prům.	117,30	119,30	106,04	98,3	110,6
H. svíčková vč. KÚ - prům.	600,41	598,17	569,92	100,4	105,3
H. roštěná vč. KÚ - prům.	254,78	270,60	251,42	94,2	101,3
VEPŘOVÉ MASO VÝSEK.					
V. předek	71,55	72,75	78,97	98,4	90,6
V. kýta s kostí	71,38	72,21	72,22	98,9	98,8
V. pečeně	105,03	108,56	98,74	96,7	106,4
V. krkovice	108,33	110,97	93,13	97,6	116,3
V. bok	78,94	78,68	77,90	100,3	101,3
V. kýta bez kosti	101,87	100,54	99,27	101,3	102,6
V. plec bez kosti	97,35	98,67	101,13	98,7	96,3
V. 1/2 se sádlem, s hl. a noh.	64,99	64,92	66,37	100,1	97,9
V. 1/2 bez sádla, s hl. a noh.	66,71	67,50	72,18	98,8	92,4
V. 1/2 bez hl.-kostry speciál	74,82	74,83	72,90	100,0	102,6

Pramen: TIS^{ČR} SZIF; Pozn.: ceny jsou bez DPH

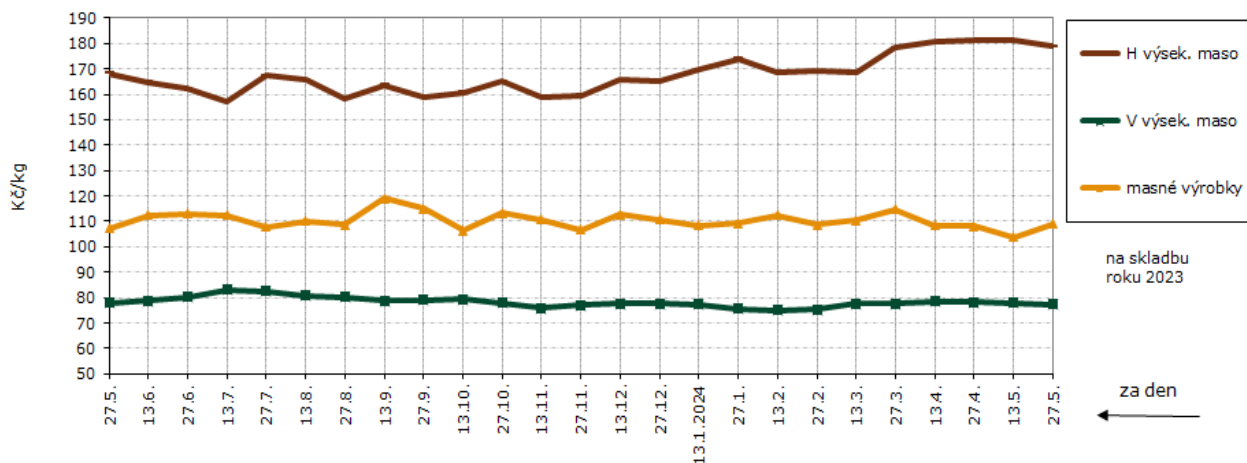


Ceny průmysl. výrobců masných výrobků za 27. 5. 2024 v Kč/kg

Druh	za 27. 5. 24	za 13. 5. 24	za 27. 5. 23	Index (%) k 13. 5. 24	Index (%) k 27. 5. 23
MASNÉ VÝROBKÝ					
Špekáčky	119,22	104,74	98,73	113,8	120,8
Jemné párky	79,15	132,65	101,95	59,7	77,6
Obyčejné párky	92,08	98,45	98,09	93,5	93,9
Slovenský salám	60,62	66,05	51,06	91,8	118,7
Gothajský salám	73,25	74,68	80,95	98,1	90,5
Šunkový salám	91,69	79,09	104,81	115,9	87,5
Turistický trvanlivý	114,00	125,93	113,73	90,5	100,2
Vysočina	119,65	114,11	120,62	104,9	99,2
Selský salám	105,07	123,12	115,94	85,3	90,6
Poličan	148,13	142,16	134,62	104,2	110,0
Debrecínská pečeně	118,33	124,26	116,06	95,2	102,0
Anglická slanina	129,58	132,42	132,32	97,9	97,9
Lahůdkové játrovky	72,81	82,25	75,37	88,5	96,6
Uzená rolovaná plec	119,86	112,83	106,78	106,2	112,2
Vepřová šunka dušená	135,04	105,00	124,82	128,6	108,2
KONZERVY – ceny přepočtené na 1 kg					
H. ve vlastní šťávě I.j. prům.	-	-	-	-	-
V. ve vlastní šťávě I.j. prům.	-	-	-	-	-
Játrová paštika prům.	-	-	-	-	-
Šunka v plechu a fólii prům.	*	*	*	-	-
VEPŘOVÉ SÁDLO					
V. sádlo syr. s kůží	-	45,00	-	-	-
V. sádlo syr. bez kůže	46,70	47,99	55,49	97,3	84,2
Škvař. sádlo pro VO - prům.	52,24	64,25	63,07	81,3	82,8

Pozn.: * méně než 3 respondenti

Vývoj cen průmyslových výrobců bez DPH v r. 2023 a 2024



Pramen: TIS^{CR} SZIF; Pozn.: ceny jsou bez DPH

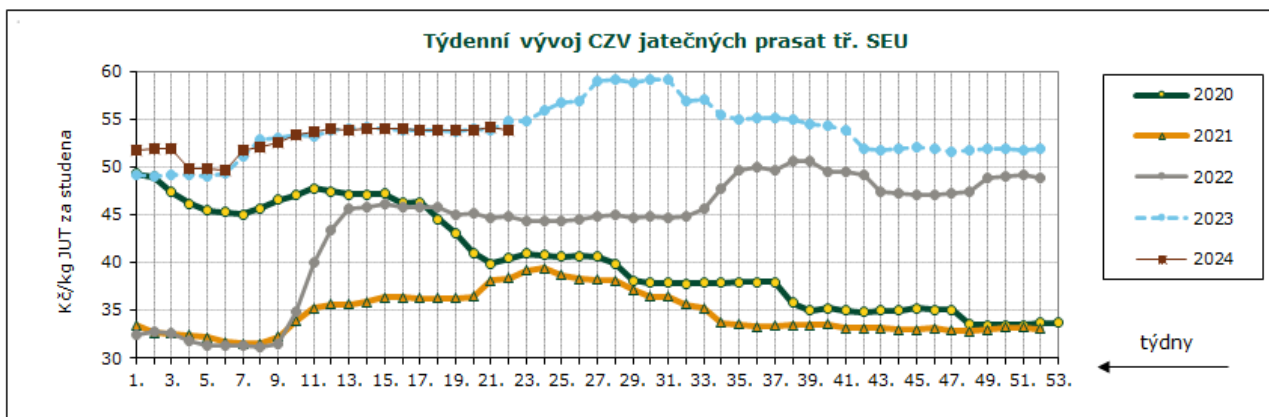
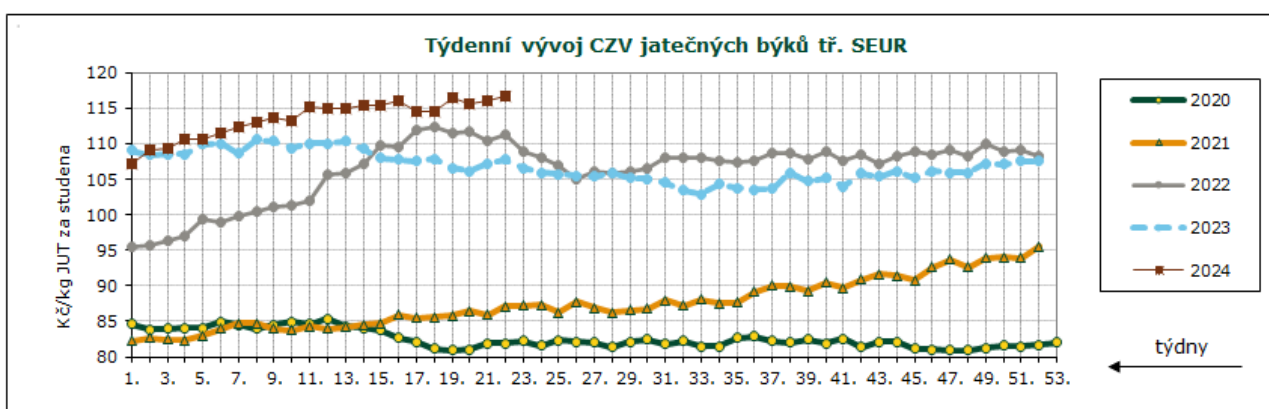


Průměrné ceny JUT jatečných prasat tř. SEU v Kč/kg za studena

týden	49.	50.	51.	52.	1.2024	2.	3.	4.	5.	6.	7.	8.	9.
ceny	51,86	51,92	51,82	51,88	51,80	51,92	51,94	49,86	49,82	49,68	51,69	52,05	52,59
týden	10.	11.	12.	13.	14.	15.	16.	17.	18.	19.	20.	21.	22.
ceny	53,39	53,66	53,92	53,86	54,06	53,94	53,99	53,82	53,82	53,76	53,89	54,16	53,83

Průměrné ceny JUT jatečných býků tř. SEUR v Kč/kg za studena

týden	49.	50.	51.	52.	1.2024	2.	3.	4.	5.	6.	7.	8.	9.
ceny	107,27	107,16	107,57	107,52	107,28	109,21	109,30	110,60	110,64	111,55	112,29	113,05	113,72
týden	10.	11.	12.	13.	14.	15.	16.	17.	18.	19.	20.	21.	22.
ceny	113,23	115,29	115,03	115,01	115,39	115,52	116,12	114,48	114,56	116,49	115,74	116,14	116,70



Pramen: TIS^{ČR} SZIF

Denní vývoj nákupních cen (CZV) 13 podniků JATEČNÁ PRASATA tř. SEU v Kč/kg JUT za studena

	20.5.	21.5.	22.5.	23.5.	24.5.	27.5.	28.5.	29.5.	30.5.	31.5.
2023	53,99	53,63	53,47	53,79	53,93	54,86	54,38	54,65	54,85	55,01
2024	54,03	54,16	54,28	54,10	54,29	53,58	53,82	53,64	54,13	53,96

JATEČNÍ BÝCI tř. SEUR v Kč/kg JUT za studena

	20.5.	21.5.	22.5.	23.5.	24.5.	27.5.	28.5.	29.5.	30.5.	31.5.
2023	108,00	105,57	107,94	109,18	105,79	107,21	110,70	106,82	107,87	107,74
2024	118,00	117,21	115,15	118,75	114,17	115,74	117,76	114,75	118,17	116,63

Pramen: TIS ČR SZIF; Pozn.: ceny jsou bez DPH a nezahrnují dopravní náklady;



Zahraniční obchod duben 2024

Dovoz

V dubnu bylo dovezeno do ČR 74,9 t živého jat. skotu (tj. 231 ks) v celkové hodnotě 5 041 tis. Kč nejvíce z Lotyšska (200 ks/56,9 t v hodnotě 4 267 tis. Kč). Dovezlo se 466,9 t ž. jat. prasat (tj. 11 408 ks) v celk. hodnotě 35 723 tis. Kč. Nejvíce kusů bylo dovezeno ze Slovenska (5 245 ks/316,5 t v hodnotě 18 396 tis. Kč). **Za duben bylo dovezeno do ČR 3 863,1 t hovězího masa za 150,09 Kč/kg v celk. hodn. 579 817 tis. Kč.** Ze zemí EU bylo přijato 3 659,5 t hov. masa za 140,19 Kč/kg v celkové hodnotě 513 016 tis. Kč. K hlavním dovozcům hovězího masa patřilo Polsko (1 025,6 t za 139,34 Kč/kg),

Nizozemsko (845,1 t za 162,60 Kč/kg) a Německo (439,1 t za 119,19 Kč/kg). Ze zemí mimo EU se dovezlo 203,6 t hov. masa. **V dubnu se dovezlo do ČR 22 532,7 t vepř. masa za 81,84 Kč/kg v celkové hodnotě 1 844 115 tis. Kč.** K největším dovozcům vepř. masa patřilo Německo (7 835,8 t za 75,80 Kč/kg), Španělsko (6 022,4 t za 91,95 Kč/kg), Polsko (2 182,7 t za 101,96 Kč/kg), Belgie (2 170,2 t za 70,65 Kč/kg), Nizozemsko (1 115,9 t za 69,15 Kč/kg), Francie (692,6 t za 63,74 Kč/kg) a Rakousko (646,7 t za 84,85 Kč/kg).

Vývoz

V dubnu bylo vyvezeno z ČR 6 352,1 t živého jat. skotu (tj. 18 377 ks) v celk. hodn. 451 910 tis. Kč. Nejvíce kusů skotu bylo vyvezeno hlavně do Itálie (5 361 ks/1 453,4 t v hodnotě 110 797 tis. Kč) a do Polska (2 955 ks/898,8 t v hodnotě 62 135 tis. Kč). Do třetích zemí (hlavně do Turecka) bylo vyvezeno 72,1 t jatečného skotu. Za duben bylo vyvezeno z ČR 2 100,0 t ž. jat. prasat (tj. 30 008 ks) v celk. hodnotě 110 120 tis. Kč. Export jatečných prasat směřoval převážně do Maďarska (11 403 ks/518,2 t v hodnotě

34 648 tis. Kč) a na Slovensko (7 419 ks/626,8 t v hodnotě 29 865 tis. Kč). **Za duben bylo vyvezeno z ČR 1 352,6 t hovězího masa za 141,10 Kč/kg v celk. hodnotě 190 855 tis. Kč.** Vývoz hov. masa směřoval hlavně na Slovensko (484,5 t za 179,21 Kč/kg) a do Nizozemska (414,0 t za 106,04 Kč/kg). **V dubnu bylo vyvezeno z ČR 2 483,1 t vepřového masa za 60,84 Kč/kg v celk. hodn. 151 065 tis. Kč.** Nejvíce vepřového masa bylo vyvezeno na Slovensko (1 657,6 t za 75,99 Kč/kg).

Dovoz a vývoz živého jateč. skotu a prasat, hovězího a vepřového masa v roce 2024

	dovoz				vývoz			
	Celkem		z toho EU		celkem		z toho EU	
	v t	v tis. Kč	v t	v tis. Kč	v t	v tis. Kč	v t	v tis. Kč
JATEČNÝ SKOT (010229, 01029091, 01029099)								
1.1. - 30.4.2024	472,3	28 973	472,3	28 973	24 806,3	1 687 314	24 697,9	1 677 335
1.4. - 30.4.2024	74,9	5 041	74,9	5 041	6 352,1	451 910	6 280,0	444 929
JATEČNÁ PRASATA (010391, 010392)								
1.1. - 30.4.2024	1 638,4	111 628	1 638,4	111 628	9 158,4	457 460	9 158,4	457 460
1.4. - 30.4.2024	466,9	35 723	466,9	35 723	2 100,0	110 120	2 100,0	110 120

	dovoz				vývoz			
	celkem		z toho EU		celkem		z toho EU	
	v t	cena Kč/kg	v t	cena Kč/kg	v t	cena Kč/kg	v t	cena Kč/kg
HOVĚZÍ MASO (0201, 0202)								
1.1. - 30.4.2024	15 001,1	146,15	14 237,7	136,89	5 440,9	135,05	5 440,9	135,05
1.4. - 30.4.2024	3 863,1	150,09	3 659,5	140,19	1 352,6	141,10	1 352,6	141,10
VEPŘOVÉ MASO (0203)								
1.1. - 30.4.2024	94 060,9	79,22	92 762,4	79,13	9 549,1	63,04	9 548,8	63,04
1.4. - 30.4.2024	22 532,7	81,84	22 211,2	81,88	2 483,1	60,84	2 483,1	60,84

Pramen: Zahraniční obchod ČSÚ; 6. 6. 2024; Pozn.: Celní statistika provádí zpětně úpravu údajů.

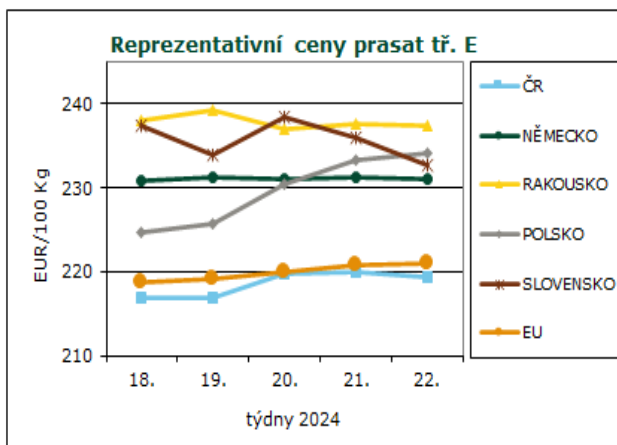
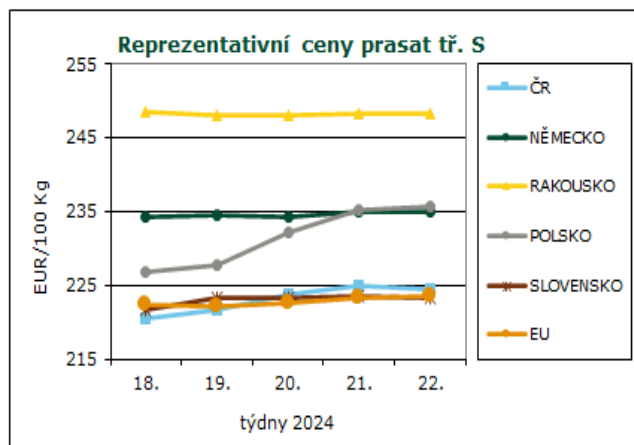


Reprezentativní ceny prasat

(EUR/100 kg)

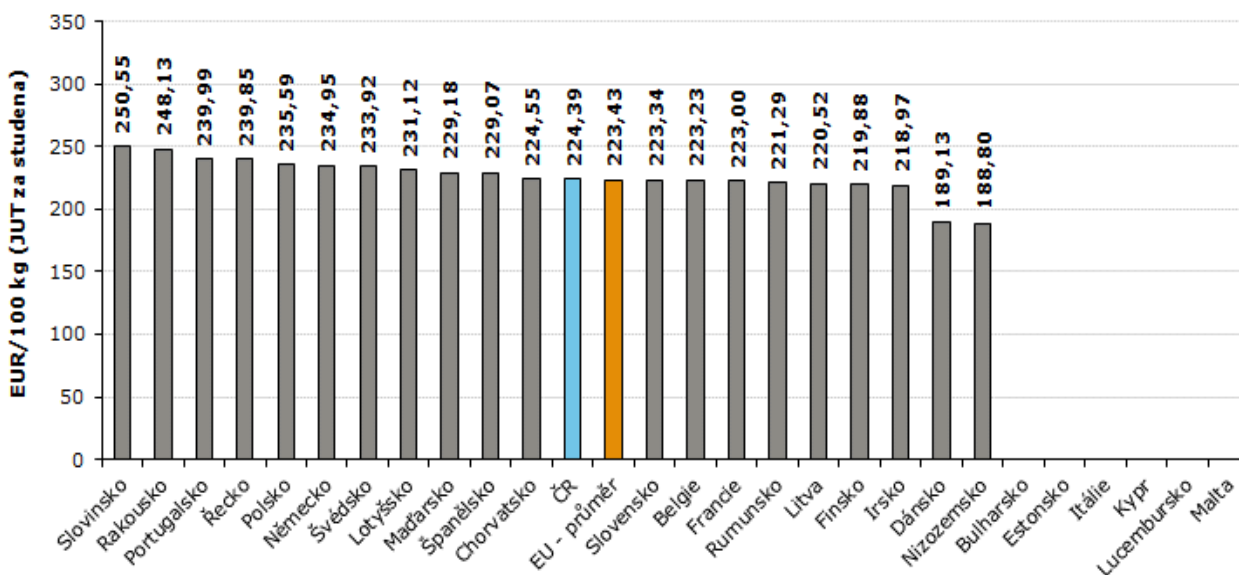
		Prasata tř. S (JUT za studena)			Prasata tř. E (JUT za studena)		
		22. týden 24	21. týden 24	20. týden 24	22. týden 24	21. týden 24	20. týden 24
		27.5. – 2.6.	20.5. – 26.5.	13.5. – 19.5.	27.5. – 2.6.	20.5. – 26.5.	13.5. – 19.5.
Belgie	BE	223,23	223,38	220,54	217,67	217,61	214,26
Bulharsko	BG	-	-	-	254,81	254,63	254,63
ČR	CZ	224,39	224,87	223,71	219,37	219,94	219,79
Dánsko	DK	189,13	188,57	188,71	185,65	185,62	185,36
Německo	DE	234,95	234,91	234,26	231,12	231,31	231,11
Estonsko	EE	(*)	(*)	(*)	210,79	212,12	(*)
Řecko	GR	239,85	240,24	(*)	239,85	240,24	240,37
Španělsko	ES	229,07	229,50	228,97	218,07	220,03	219,09
Francie	FR	223,00	223,00	(*)	215,00	215,00	(*)
Chorvatsko	HR	224,55	222,70	213,53	209,36	210,25	209,31
Irsko	IE	218,97	218,64	217,39	218,74	218,11	216,65
Itálie	IT	-	-	-	-	-	-
Kypr	CY	-	-	-	270,84	270,29	269,59
Lotyšsko	LV	231,12	233,79	233,27	236,02	238,76	236,90
Litva	LT	220,52	219,56	217,34	230,30	228,50	226,88
Lucembursko	LU	(*)	(*)	(*)	(*)	(*)	(*)
Maďarsko	HU	229,18	228,47	227,41	225,67	224,51	223,93
Malta	MT	(*)	227,05	(*)	(*)	225,91	225,45
Nizozemsko	NL	188,80	186,17	183,60	187,66	185,03	182,46
Rakousko	AT	248,13	248,13	248,08	237,47	237,68	236,92
Polsko	PL	235,59	235,23	232,13	234,12	233,22	230,45
Portugalsko	PT	239,99	239,99	239,99	241,28	241,28	241,28
Rumunsko	RO	221,29	218,92	218,43	219,02	217,63	218,10
Slovinsko	SI	250,55	244,95	250,97	232,59	225,17	231,67
Slovensko	SK	223,34	223,50	223,32	232,78	235,91	238,43
Finsko	FI	219,88	222,03	222,14	212,95	214,07	214,78
Švédsko	SE	233,92	229,45	227,77	230,70	225,92	224,77
EU		223,43	223,24	222,60	221,00	220,68	219,87
týdenní vývoj		+ 0,1%	+ 0,3%	+ 0,2%	+ 0,1%	+ 0,4%	+ 0,4%

Pramen: Evropská komise, Pozn.: ceny jsou bez DPH a zahrnují dopravní náklady; (*) důvěrná data



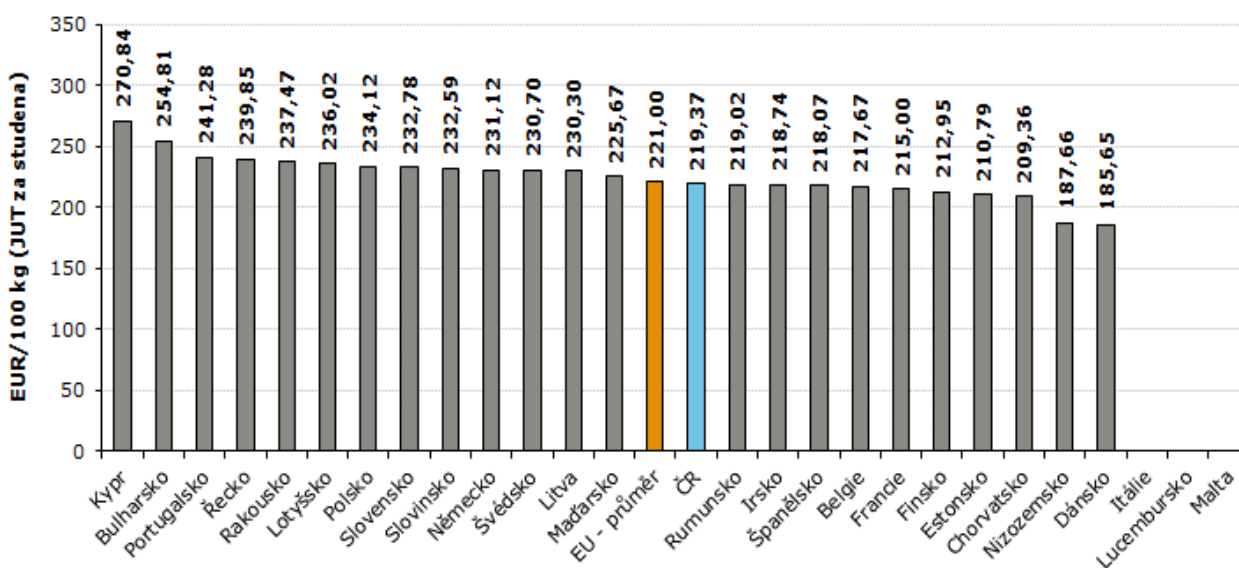


Ceny prasat JUT tř. S ve 22. týdnu 2024



Pramen: Evropská komise, TIS^{ČR} SZIF; Pozn.: ceny jsou bez DPH a zahrnují dopravní náklady

Ceny prasat JUT tř. E ve 22. týdnu 2024



Pramen: Evropská komise, TIS^{ČR} SZIF; Pozn.: ceny jsou bez DPH a zahrnují dopravní náklady

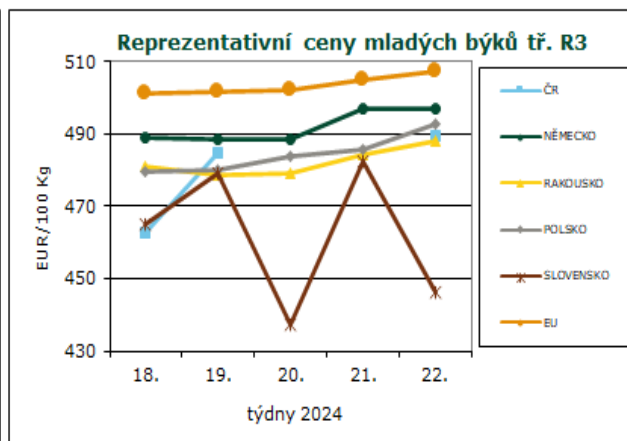
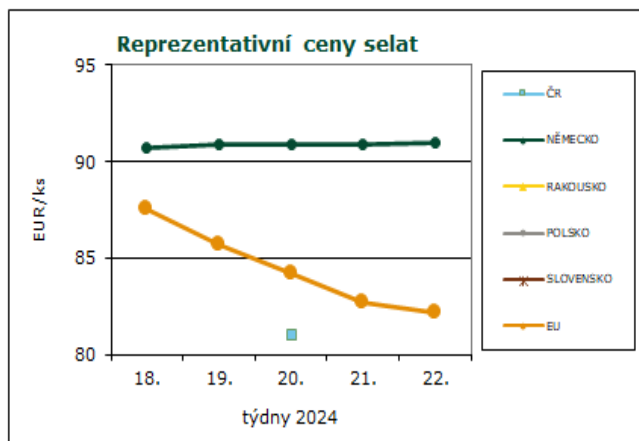


Reprezentativní ceny selat a mladých býků

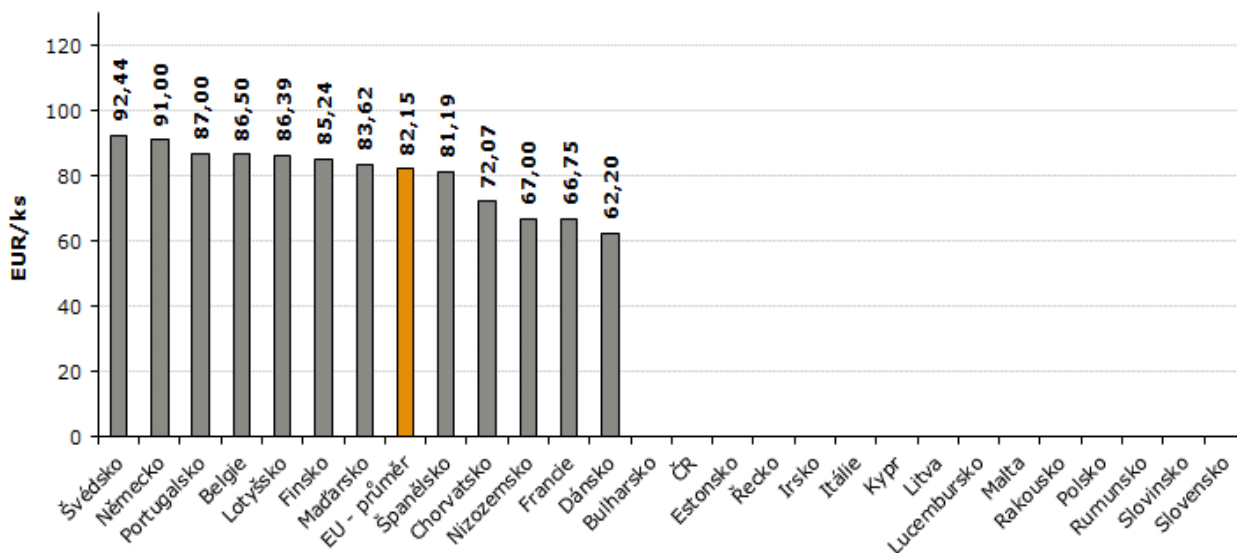
(EUR/100 kg)

		Selata (€/ks)			Mladí býci tř. R3 (JUT za studena)		
		22. týden 24 27.5. – 2.6.	21. týden 24 20.5. – 26.5.	20. týden 24 13.5. – 19.5.	22. týden 24 27.5. – 2.6.	21. týden 24 20.5. – 26.5.	20. týden 24 13.5. – 19.5.
Belgie	BE	86,50	88,50	89,50	409,6	407,9	407,9
Bulharsko	BG	-	-	-	639,1	370,8	370,8
ČR	CZ	(*)	(*)	81,03	489,5	(*)	(*)
Dánsko	DK	62,20	62,19	61,92	420,2	419,9	423,0
Německo	DE	91,00	90,90	90,90	496,7	497,0	488,5
Estonsko	EE	(*)	(*)	(*)	(*)	(*)	(*)
Řecko	GR	-	-	-	502,9	501,4	504,6
Španělsko	ES	81,19	82,82	86,44	447,3	447,3	447,3
Francie	FR	66,75	64,75	67,75	539,6	532,3	534,7
Chorvatsko	HR	72,07	79,98	79,98	515,0	516,0	516,0
Irsko	IE	-	-	-	527,2	516,9	524,3
Itálie	IT	(*)	(*)	(*)	541,3	519,6	519,6
Kypr	CY	-	-	-	-	-	-
Lotyšsko	LV	86,39	87,92	87,92	433,2	443,2	376,8
Litva	LT	-	-	-	431,1	418,8	423,9
Lucembursko	LU	-	-	-	(*)	(*)	(*)
Maďarsko	HU	83,62	85,05	87,88	-	-	-
Malta	MT	-	-	-	-	-	-
Nizozemsko	NL	67,00	67,50	68,75	417,0	472,0	420,0
Rakousko	AT	-	-	-	487,8	484,2	479,2
Polsko	PL	-	-	-	492,7	485,5	483,9
Portugalsko	PT	87,00	87,00	90,00	528,1	530,1	523,7
Rumunsko	RO	-	-	-	433,5	424,2	448,5
Slovinsko	SI	-	-	-	505,1	502,8	499,6
Slovensko	SK	-	-	-	446,1	482,3	437,5
Finsko	FI	85,24	86,36	86,15	490,5	487,3	488,5
Švédsko	SE	92,44	90,54	89,27	537,3	527,5	522,0
EU		82,15	82,72	84,23	507,4	505,0	502,1
týdenní vývoj		-0,7%	-1,8%	-1,7%	1,91	1,94	0,69

Pramen: Evropská komise, Pozn.: ceny selat jsou za kus o hmotnosti přibližně 25 kg, ceny jsou bez DPH a zahrnují dopravní náklady; (*) důvěrná data

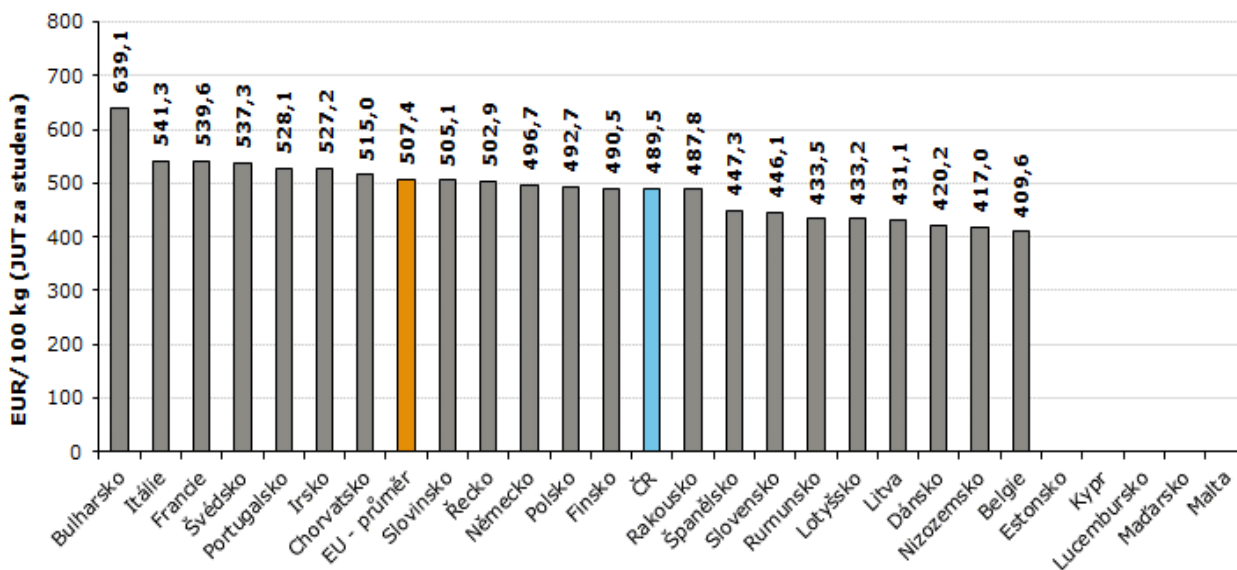


Ceny selat ve 22. týdnu 2024



Pramen: Evropská komise, TIS^{ČR} SZIF; Pozn.: ceny jsou bez DPH

Ceny mladých býků JUT tř. R3 ve 22. týdnu 2024



Pramen: Evropská komise, TIS^{ČR} SZIF; Pozn.: ceny jsou bez DPH a zahrnují dopravní náklady

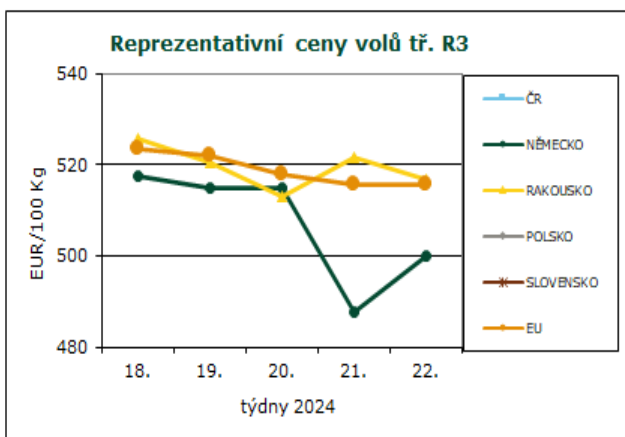
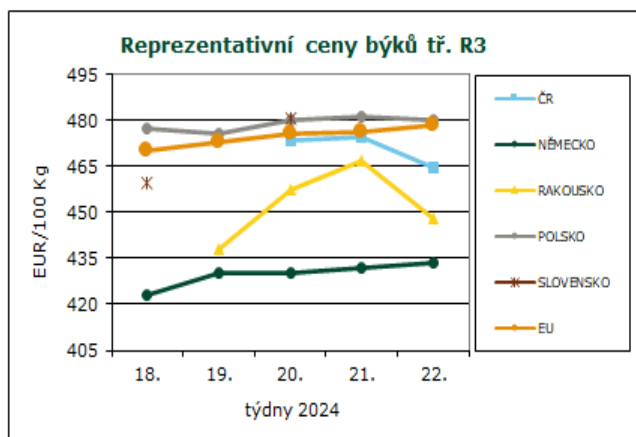


Reprezentativní ceny býků a volů

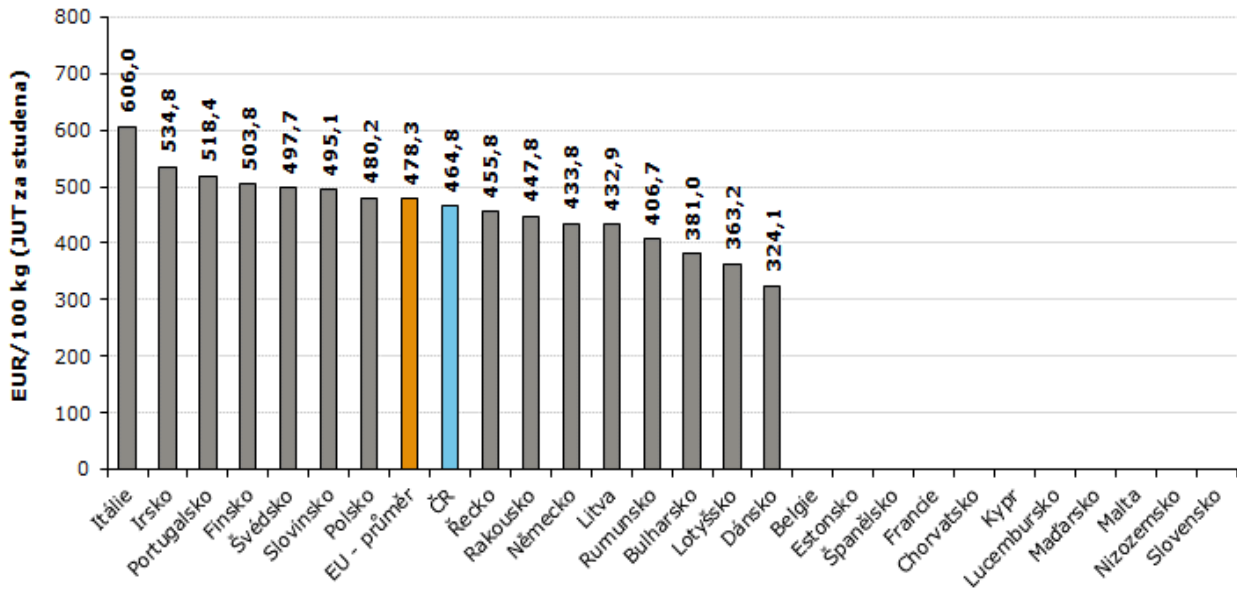
(EUR/100 kg)

		Býci nad 2 roky tř. R3 (JUT za studena)			Voli tř. R3 (JUT za studena)		
		22. týden 24	21. týden 24	20. týden 24	22. týden 24	21. týden 24	20. týden 24
		27.5. – 2.6.	20.5. – 26.5.	13.5. – 19.5.	27.5. – 2.6.	20.5. – 26.5.	13.5. – 19.5.
Belgie	BE	-	-	-	-	-	-
Bulharsko	BG	381,0	378,4	378,4	-	-	-
ČR	CZ	464,8	474,4	473,6	(*)	(*)	(*)
Dánsko	DK	324,1	298,7	305,7	451,7	460,8	473,9
Německo	DE	433,8	432,0	430,4	500,1	487,8	515,1
Estonsko	EE	-	-	-	(*)	(*)	(*)
Řecko	GR	455,8	457,7	471,3	512,9	513,4	516,2
Španělsko	ES	-	-	-	-	-	-
Francie	FR	-	-	-	-	-	-
Chorvatsko	HR	-	-	-	536,0	536,0	533,0
Irsko	IE	534,8	511,7	532,7	-	-	-
Itálie	IT	606,0	449,5	449,5	456,3	400,0	400,0
Kypr	CY	-	-	-	-	-	-
Lotyšsko	LV	363,2	363,2	363,2	-	-	-
Litva	LT	432,9	416,0	411,6	(*)	(*)	(*)
Lucembursko	LU	(*)	(*)	(*)	(*)	(*)	(*)
Maďarsko	HU	-	-	-	-	-	-
Malta	MT	-	-	-	-	-	-
Nizozemsko	NL	-	-	-	-	-	-
Rakousko	AT	447,8	467,0	457,4	516,9	521,6	513,1
Polsko	PL	480,2	481,5	479,9	-	-	-
Portugalsko	PT	518,4	459,3	438,0	450,0	700,0	700,0
Rumunsko	RO	406,7	425,5	444,6	445,1	424,9	424,8
Slovinsko	SI	495,1	494,1	500,9	465,7	465,7	521,7
Slovensko	SK	(*)	(*)	480,5	-	-	-
Finsko	FI	503,8	503,8	488,9	-	-	-
Švédsko	SE	497,7	505,6	492,4	541,0	522,6	521,4
EU		478,3	476,4	475,6	515,7	515,5	517,7
týdenní vývoj		2,69	0,80	2,90	-0,04	-2,26	-4,22

Pramen: Evropská komise, Pozn.: ceny jsou bez DPH a zahrnují dopravní náklady, (*) důvěrná data

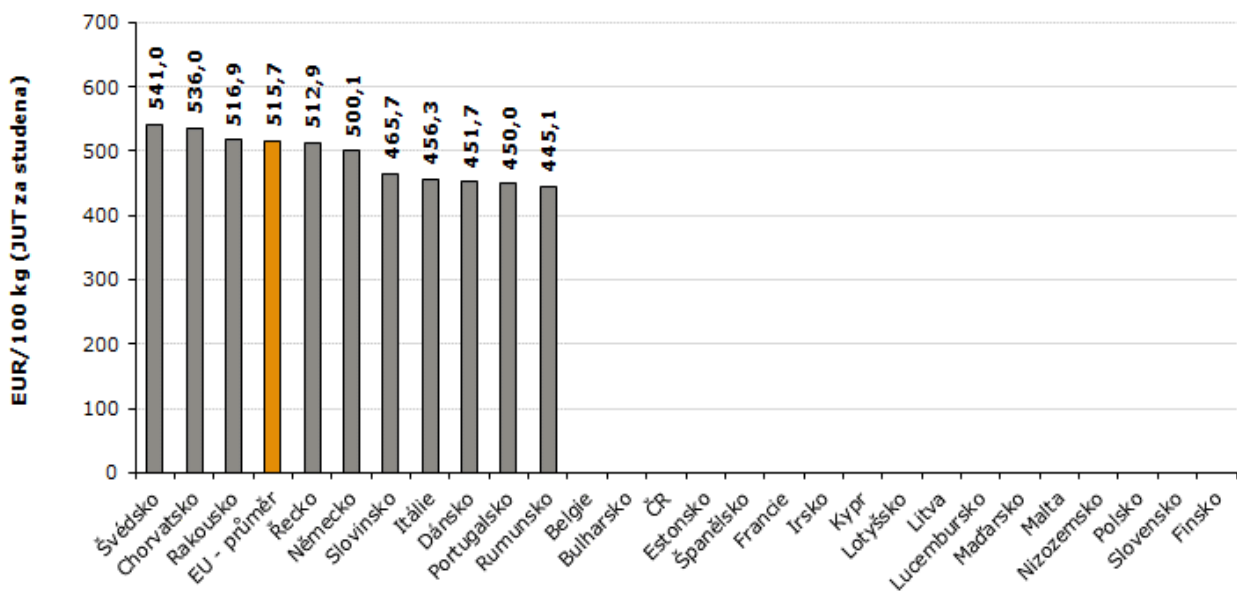


Ceny býků nad 2 roky JUT tř. R3 ve 22. týdnu 2024



Pramen: Evropská komise, TIS^{ČR} SZIF; Pozn.: ceny jsou bez DPH a zahrnují dopravní náklady

Ceny volů JUT tř. R3 ve 22. týdnu 2024



Pramen: Evropská komise, TIS^{ČR} SZIF; Pozn.: ceny jsou bez DPH a zahrnují dopravní náklady

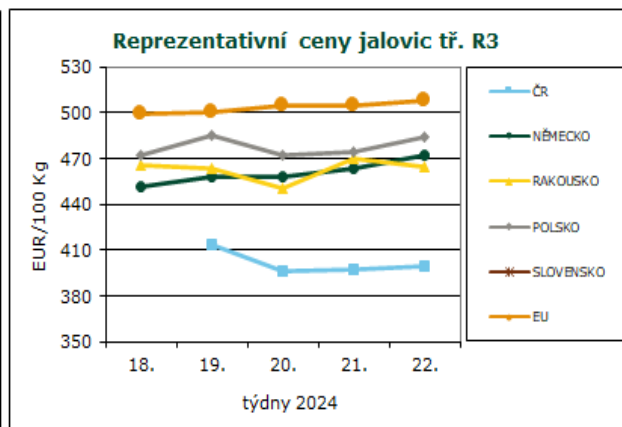
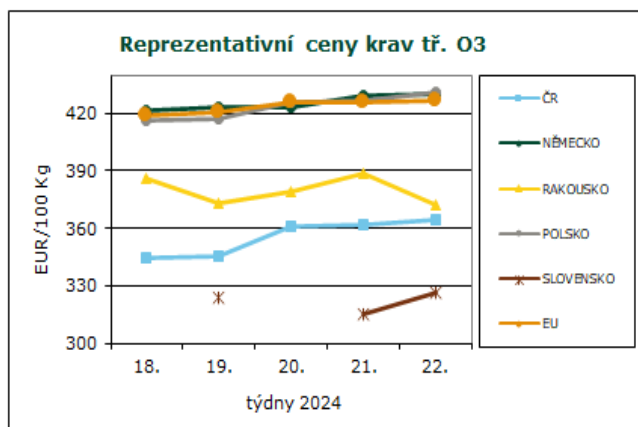


Reprezentativní ceny krav a jalovic

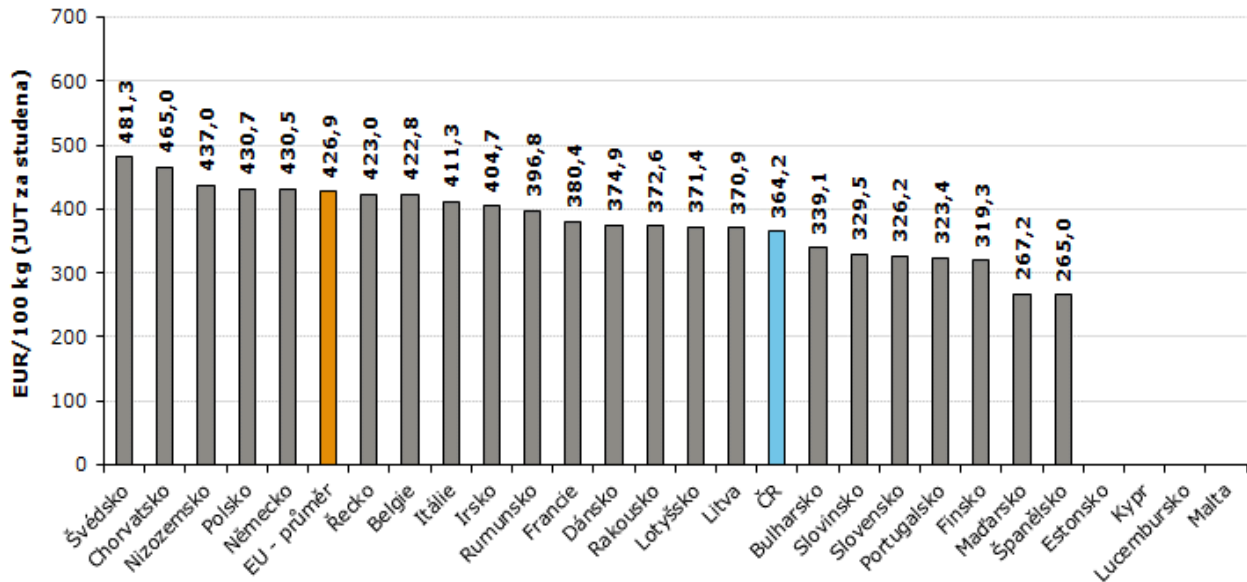
(EUR/100 kg)

		Krávy tř. O3 (JUT za studena)			Jalovice tř. R3 (JUT za studena)		
		22. týden 24 27.5. – 2.6.	21. týden 24 20.5. – 26.5.	20. týden 24 13.5. – 19.5.	22. týden 24 27.5. – 2.6.	21. týden 24 20.5. – 26.5.	20. týden 24 13.5. – 19.5.
Belgie	BE	422,8	418,6	418,6	506,2	505,9	505,9
Bulharsko	BG	339,1	237,5	361,6	415,2	415,2	519,0
ČR	CZ	364,2	361,8	361,3	400,0	397,2	396,5
Dánsko	DK	374,9	377,7	374,5	409,4	429,7	410,5
Německo	DE	430,5	429,5	423,0	471,8	464,0	458,3
Estonsko	EE	(*)	(*)	(*)	(*)	(*)	(*)
Řecko	GR	423,0	421,7	422,4	512,9	514,1	515,0
Španělsko	ES	265,0	265,0	265,0	-	-	-
Francie	FR	380,4	381,6	371,9	539,5	543,8	547,2
Chorvatsko	HR	465,0	464,0	464,0	547,0	539,0	543,0
Irsko	IE	404,7	385,3	394,5	552,5	515,5	515,5
Itálie	IT	411,3	405,7	405,7	554,5	550,3	550,3
Kypr	CY	-	-	-	-	-	-
Lotyšsko	LV	371,4	381,6	354,9	414,5	431,2	443,2
Litva	LT	370,9	362,7	366,8	423,1	390,0	369,8
Lucembursko	LU	(*)	(*)	(*)	(*)	(*)	(*)
Maďarsko	HU	267,2	300,1	358,2	312,7	292,6	292,2
Malta	MT	-	-	-	-	-	-
Nizozemsko	NL	437,0	435,0	438,0	320,0	231,0	240,0
Rakousko	AT	372,6	388,9	378,8	464,3	470,4	450,3
Polsko	PL	430,7	427,1	425,6	484,2	474,2	472,7
Portugalsko	PT	323,4	333,3	425,6	509,3	512,7	530,8
Rumunsko	RO	396,8	403,8	415,3	438,6	438,2	443,8
Slovinsko	SI	329,5	314,8	323,4	465,2	469,0	447,8
Slovensko	SK	326,2	315,2	(*)	(*)	(*)	(*)
Finsko	FI	319,3	314,2	312,7	485,4	470,6	483,9
Švédsko	SE	481,3	484,1	475,1	525,5	488,2	508,9
EU		426,9	425,8	425,6	508,3	504,6	504,9
týdenní vývoj		0,25	-0,35	5,44	15,32	-1,08	4,46

Pramen: Evropská komise, Pozn.: ceny jsou bez DPH a zahrnují dopravní náklady, (*) důvěrná data

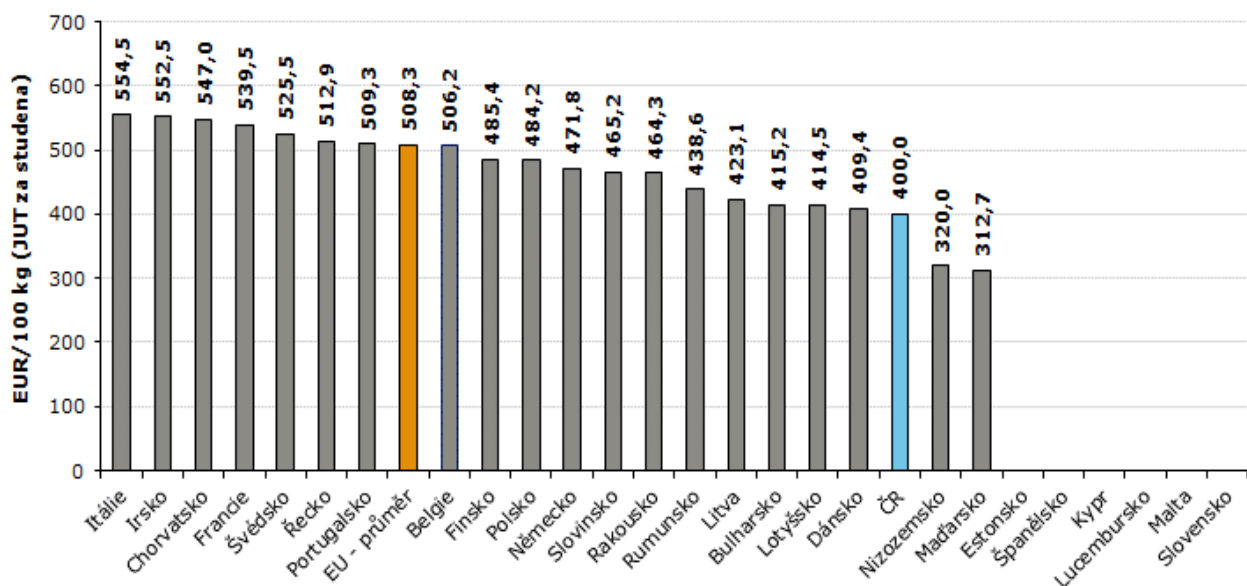


Ceny krav JUT tř. 03 ve 22. týdnu 2024



Pramen: Evropská komise, TIS^{ČR} SZIF; Pozn.: ceny jsou bez DPH a zahrnují dopravní náklady,

Ceny jalovic JUT tř. R3 ve 22. týdnu 2024



Pramen: Evropská komise, TIS^{ČR} SZIF; Pozn.: ceny jsou bez DPH a zahrnují dopravní náklady

**Kurz devizového trhu – Česká národní banka – platnost od 1. 7. 2024**

1 EUR - 25,050 Kč

Vydavatel

TIS ČR, SZIF

Státní zemědělský intervenční fond
Ve Smečkách 33, 110 00 Praha 1www.szif.cz**Odpovědný pracovník**Ing. Tomáš Materna
vedoucí oddělení
agrární informatikytel.: 703 197 498
fax: 222 871 591
e-mail: tomas.materna@szif.cz**Komoditní manager**Ing. Monika Trnková
Ing. Jana Bernáškovátel.: 703 197 491, 488
fax: 222 871 591
e-mail: monika.trnkova@szif.cz

Rozmnožování anebo rozšiřování tohoto zpravodaje nebo jeho části jakýmkoliv způsobem je zakázáno, s výjimkou případů povolených autorským zákonem nebo předchozího písemného souhlasu TIS^{ČR} SZIF. Údaje obsažené v tomto zpravodaji jsou pouze informativního charakteru a nemají závaznou povahu. Jejich citace je možná pouze s uvedením zdroje TIS^{ČR} SZIF.