



ZPRÁVA O TRHU HOVĚZÍHO A VEPŘOVÉHO MASA

Vývoj cen:

	23.	24. za studena	
✓ Mladí býci tř. R	115,15	114,90 Kč/kg	JUT
↑ Býci nad 2 r. tř. R	113,61	114,18 Kč/kg	JUT
↑ Jalovice tř. R	100,14	101,23 Kč/kg	JUT
↑ Krávy tř. O	87,06	87,76 Kč/kg	JUT
➤ Prasata tř. SEU	54,34	54,23 Kč/kg	JUT
➤ Prasata tř. S-P	54,31	54,20 Kč/kg	JUT

Obsah:

Komoditní zpravodajství	1
Zpeněžování SEUROP, grafy	2-8
CZV a CPV za 13. 6. 2024	9-10
Denní vývoj CZV, grafy	11
Měsíční bilance podniků, (květen)	12-13
Reprezentativní ceny, grafy	14-21
Informace ze zahraničí a ČR	22

Komoditní zpravodajství

Vývoj CZV jatečných zvířat

V průběhu 24. týdne (10. 6. – 16. 6. 2024) se ve sledovaných podnicích porazilo, klasifikovalo a ocenilo podle SEUROP normy o 50 kusů dospělého jatečného skotu více než v předchozím týdnu. Zvýšily se porážky býků starších 2 let (+77 ks), krav (+69 ks), jalovic (+16 ks) a volů (+14 ks). Naopak méně bylo poráženo mladých býků (-126 ks). Největší podíl na porážkách měly ve 24. týdnu krávy 51,2 %, dále byli mladí býci 23,0 %, býci starší 2 let 12,7 % a jalovice 12,2 %. Celková cena skotu během 23. týdne vzrostla (+0,32 Kč/kg JUT) na hodnotu 98,82 Kč/kg JUT. Ale během 24. týdne se celková cena skotu snížila (-0,47 Kč/kg JUT) na hodnotu 98,35 Kč/kg JUT. Celkové ceny jednotlivých kategorií se vyvíjely různě. Klesla pouze celková cena jalovic (-0,69 Kč/kg JUT) na hodnotu 91,52 Kč/kg JUT. Zvýšila se celková cena krav (+0,95 Kč/kg JUT), dosáhla hodnoty 85,08 Kč/kg JUT. Celková cena mladých býků stagnovala (-0,09 Kč/kg JUT) na hodnotě 114,86 Kč/kg JUT. Podobný vývoj měla i celková cena býků starších dvou let (-0,08 Kč/kg JUT), dosáhla hodnoty 113,70 Kč/kg JUT. Zvýšila se také celková cena volů, ale ty porážel ve 24. týdnu pouze jeden z našich respondentů, cenu proto neuvádíme z důvodu ochrany dat.

Za 1. až 24. týden 2024 dosáhly celkové ceny v průměru následujících hodnot: ml. býci 111,96 Kč/kg JUT, býci starších 2 let 111,34 Kč/kg JUT, volí 108,13 Kč/kg JUT, krávy 80,38 Kč/kg JUT a jalovice 85,92 Kč/kg JUT. V meziročním srovnání rozdílů činí: u ml. býků +4,58 Kč/kg JUT, u býků starších 2 let +4,85 Kč/kg JUT, u volů +10,62 Kč/kg JUT, u krav -0,83 Kč/kg JUT a u jalovic -0,42 Kč/kg JUT.

V den sledování 13ti vybraných podniků dosáhla CZV jat. býků tř. SEUROP ve 23. týdnu 2024 v průměru 115,82 Kč/kg JUT a ve 24. týdnu 116,09 Kč/kg JUT.

Cena jatečných prasat za třídy S-T se v průběhu 23. týdne zvýšila (+0,28 Kč/kg JUT), dosáhla hodnoty 54,11 Kč/kg JUT. Ve 24. týdnu tato cena stagnovala (-0,07 Kč/kg JUT) na hodnotě 54,04 Kč/kg JUT. Ve 24. týdnu bylo ve sledovaných podnicích poráženo o 299 kusů prasat méně než v předchozím týdnu. Méně prasat bylo poráženo ve většině jakostních tříd: S (-1 027 ks), U (-18 ks), R (-17 ks), O (-1 ks), P (-5 ks), N (-9 ks) a T (-54). Více prasat se porazilo pouze ve třídě E (+832 ks).

Do tříd SEU bylo zařazeno 98,9 % jatečných prasat za průměrnou cenu 54,23 Kč/kg JUT. Tato cena je téměř shodná (-0,11 Kč/kg JUT) ve srovnání s cenou z předchozího týdne. Ve 24. týdnu se průměrná porážková hmotnost v mase (JUT) pohybovala ve tř. S až P v rozpětí od 90 do 99 kg. V nejvíce zastoupené třídě S (51 %) dosáhla porážková hmotnost 90 kg JUT za studena, tj. o 2 kg méně oproti předch. 23. týdnu.

Za týdny 1. až 24. 2024 dosáhla cena prasat jakostních tříd SEU v průměru 53,24 Kč/kg JUT, tj. o 0,15 Kč/kg JUT více než za stejné období roku 2023 a o 13,42 Kč/kg JUT více než za stejné období roku 2022.

Z denního sledování CZV jatečných prasat tř. SEU 13ti vybraných podniků je vidět, že ve 23. týdnu cena dosáhla v průměru 54,00 Kč/kg JUT a ve 24. týdnu 54,06 Kč/kg JUT.

CZV v jednotlivých kategoriích jsou uváděny v Kč/kg JUT za studena.

Všechny výše uvedené ceny jsou realizační ceny bez DPH.



CZV prasat za 23. týden (3. 6. – 9. 6. 2024) SEUROP Kč/kg JUT za studena

16 podniků

DRUH	JAKOST	Cena JUT	množství v kusech	hmotnost JUT (kg)	Zmasilost (%)	prům. hm. JUT	prům. hm. v živém	% zastoup. kusů
PRASATA	S	54,96	13 470	1 236 097	62,06	92	119	55,1%
	E	53,96	9 586	901 962	58,22	94	122	39,2%
	U	50,24	1 061	101 966	53,29	96	125	4,3%
	R	48,80	77	7 660	47,85	99	129	0,3%
	O	40,46	9	889	43,21	99	128	0,0%
	P	24,95	6	492	37,08	82	107	0,0%
	N	27,22	88	4 672	52,06	53	69	0,4%
	T	38,77	166	21 157	60,34	127	166	0,7%
	celkem S - T	54,11	24 463	2 274 897	60,05	93	121	100,0%
	celkem S - P	54,31	24 209	2 249 068	60,06	93	121	
celkem S - U	54,34	24 117	2 240 026	60,11	93	121	98,6%	

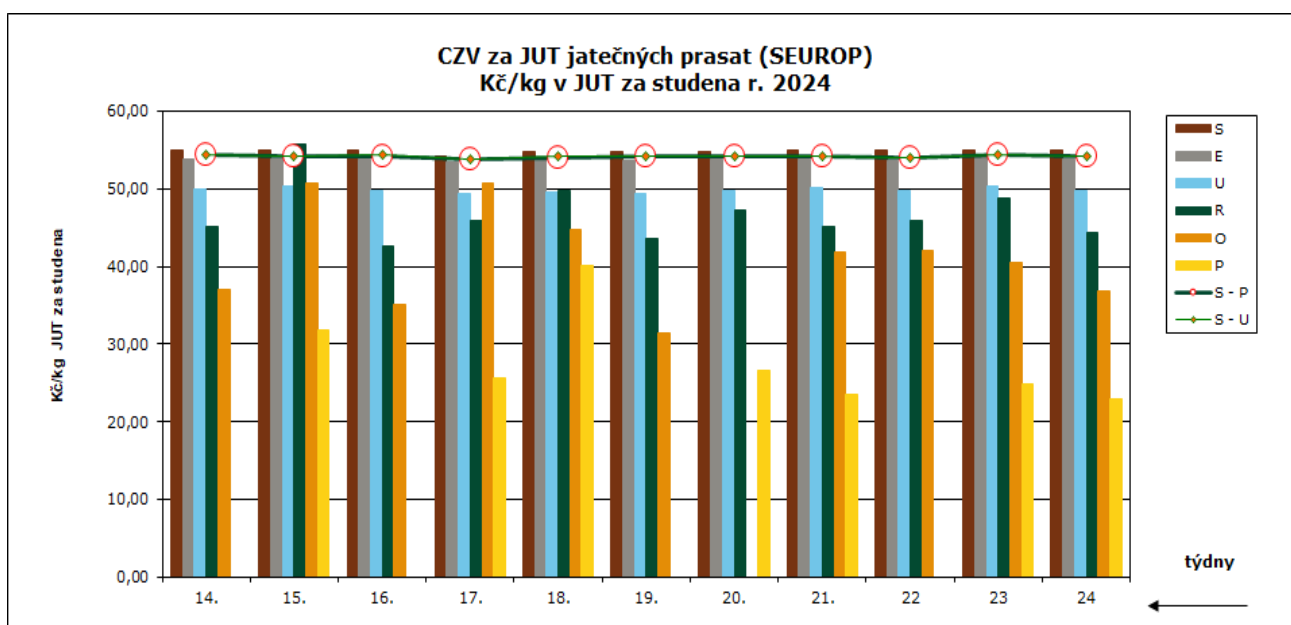
Pramen: TIS^{CR} SZIF; Pozn.: ceny jsou bez DPH a nezahrnují dopravní náklady; * důvěrný údaj

CZV prasat za 24. týden (10. 6. – 16. 6. 2024) SEUROP Kč/kg JUT za studena

16 podniků

DRUH	JAKOST	Cena JUT	množství v kusech	hmotnost JUT (kg)	Zmasilost (%)	prům. hm. JUT	prům. hm. v živém	% zastoup. kusů
PRASATA	S	55,01	12 443	1 119 608	61,88	90	117	51,5%
	E	53,79	10 418	974 312	58,15	94	122	43,1%
	U	49,78	1 043	99 770	53,43	96	124	4,3%
	R	44,42	60	5 970	48,32	99	129	0,2%
	O	36,84	8	789	43,69	99	128	0,0%
	P	*	1	61	32,80	61	79	0,0%
	N	27,05	79	4 077	60,36	52	67	0,3%
	T	37,88	112	13 955	55,86	125	162	0,5%
	celkem S - T	54,04	24 164	2 218 540	59,78	92	119	100,0%
	celkem S - P	54,20	23 973	2 200 509	59,80	92	119	
celkem S - U	54,23	23 904	2 193 690	59,84	92	119	98,9%	

Pramen: TIS^{CR} SZIF; Pozn.: ceny jsou bez DPH a nezahrnují dopravní náklady; * důvěrný údaj



Pramen: TIS^{CR} SZIF; Pozn.: ceny jsou bez DPH a nezahrnují dopravní náklady



CZV skotu za 23. týden (3. 6. – 9. 6. 2024) SEUROP Kč/kg JUT za studena 15 podniků

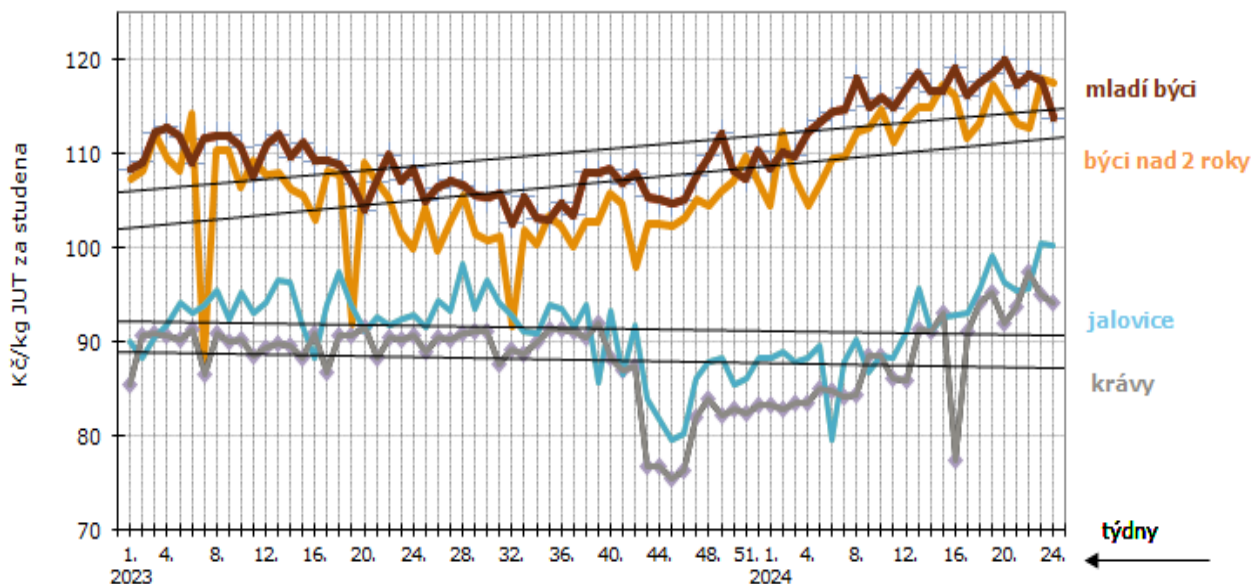
DRUH	JAKOST	Číslo řádku	Cena JUT	množství v kusech	hmotnost JUT	prům.hm. JUT	prům.hm. v živém	zastoupení v jak. tř.	
MLADÍ BÝCI	Celkem dle SEUROP	1	114,95	543	203 778	375	681	100,0%	
	z toho S	2							
	13 podniků	E	3	122,73	29	14 047	484	879	5,3%
		U	4	118,95	129	56 363	437	793	23,8%
		z toho U2	5	118,95	129	56 363	437	793	23,8%
		z toho U3	6						
		R	7	115,15	222	83 453	376	683	40,9%
		z toho R2	8	114,93	180	66 858	371	674	33,1%
		z toho R3	9	117,92	21	8 376	399	724	3,9%
		O	10	108,64	155	48 282	311	566	28,5%
		z toho O2	11	107,67	109	33 815	310	563	20,1%
		z toho O3	12	113,95	15	5 454	364	660	2,8%
		P	13	85,82	8	1 634	204	371	1,5%
BÝCI	Celkem dle SEUROP	14	113,79	154	59 342	385	700	100,0%	
	z toho S	15							
	13 podniků	E	16	121,04	6	3 034	506	918	3,9%
		U	17	118,65	43	21 166	492	894	27,9%
		R	18	113,61	62	22 679	366	664	40,3%
		z toho R3	19	*	1	334	334	606	0,6%
		O	20	104,10	43	12 464	290	526	27,9%
	P	21							
VOLI	Celkem dle SEUROP	22	*	2	835	417	758	100,0%	
	z toho S	23							
	1 podnik	E	24						
		U	25						
		z toho U2	26						
		z toho U3	27						
		z toho U4	28						
		R	29	*	2	835	417	758	100,0%
		z toho R3	30						
		z toho R4	31						
		O	32						
		z toho O3	33						
		z toho O4	34						
		P	35						
KRÁVY	celkem dle SEUROP	36	84,12	860	259 588	302	585	100,0%	
	z toho S	37							
	12 podniků	E	38						
		U	39	104,76	33	14 595	442	857	3,8%
		R	40	95,80	182	67 189	369	715	21,2%
		z toho R3	41	95,17	74	27 891	377	730	8,6%
		z toho R4	42	100,05	23	9 408	409	793	2,7%
		O	43	87,06	392	117 164	299	579	45,6%
		z toho O2	44	87,02	247	71 249	288	559	28,7%
		z toho O3	45	87,65	106	34 095	322	623	12,3%
		z toho O4	46	88,55	12	4 372	364	706	1,4%
		P	47	60,54	253	60 640	240	465	29,4%
		z toho P2	48	60,88	158	38 718	245	475	18,4%
		z toho P3	49	49,48	25	5 964	239	462	2,9%

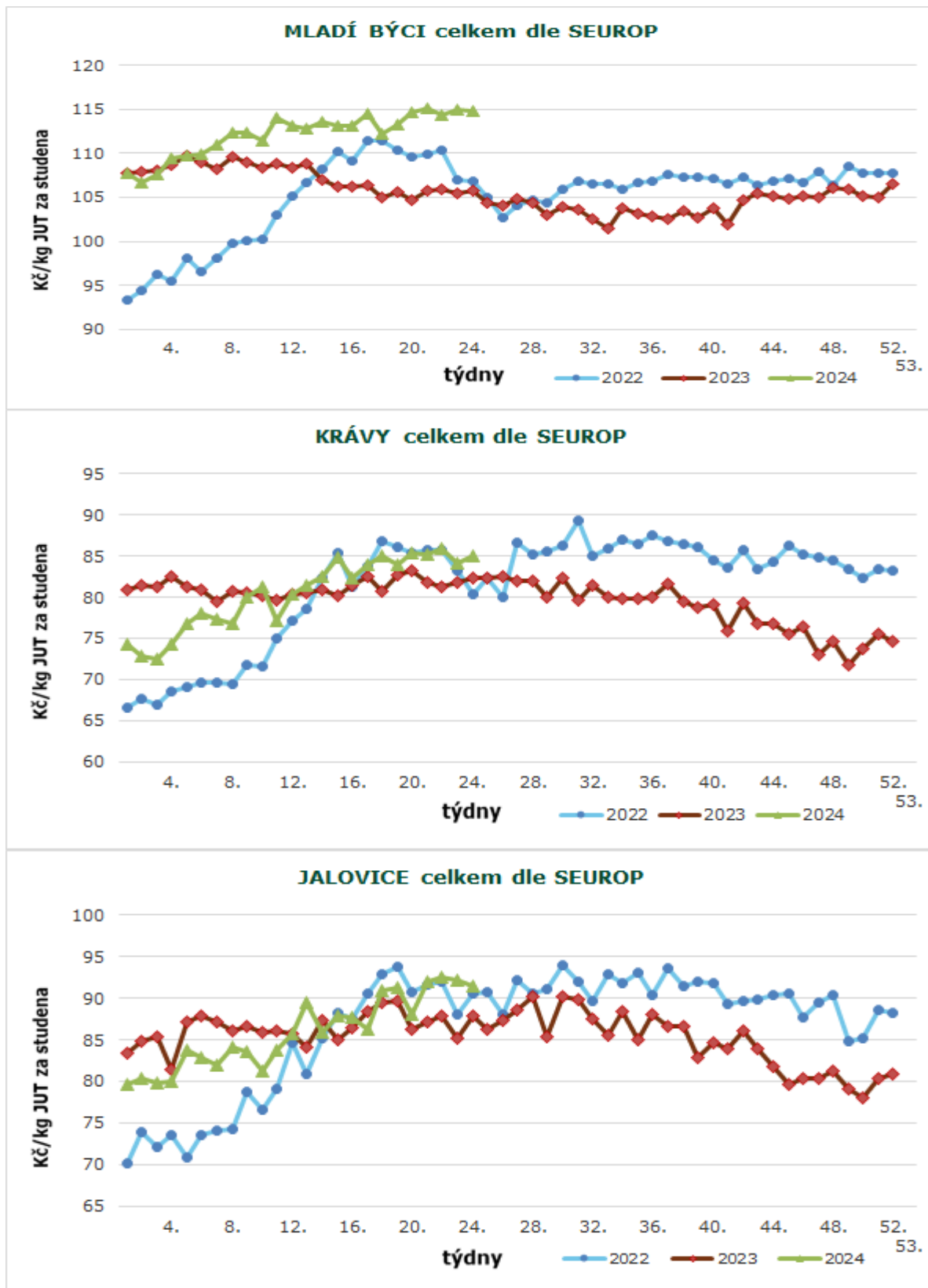

CZV skotu za 23. týden SEUROP Kč/kg JUT za studena

pokračování tabulky

DRUH	JAKOST	Číslo řádku	Cena JUT	množství v kusech	hmotnost JUT	prům.hm. JUT	prům.hm. v živém	zastoupení v jak. tř.	
JALOVICE	celkem dle SEUROP	50	92,20	206	54 910	267	503	100,0%	
	z toho S	51							
	9 podniků	E	52						
		U	53	*	1	374	374	0,5%	
	z toho U2	54							
	z toho U3	55	*	1	374	374	705	0,5%	
		R	56	100,14	51	15 943	313	590	24,8%
	z toho R2	57	101,17	21	6 087	290	547	10,2%	
	z toho R3	58	100,51	22	7 189	327	617	10,7%	
	z toho R4	59	96,76	8	2 667	333	629	3,9%	
		O	60	90,07	134	35 178	263	495	65,0%
	z toho O2	61	89,53	77	18 059	235	443	37,4%	
	z toho O3	62	90,77	48	14 288	298	562	23,3%	
	z toho O4	63	90,01	8	2 612	326	616	3,9%	
		P	64	76,08	20	3 415	171	322	9,7%
SKOT celkem	(ř. 1,14,22,36,50)	65	98,82	1 765	578 452	328			

 Pramen: TIS^{CR} SZIF; Pozn. (*) důvěrný údaj; ceny jsou bez DPH a nezahrnují dopravní náklady

Týdenní vývoj CZV jatečných býků, krav a jalovic v jakostní třídě R3 v roce 2023 a 2024

 Pramen: TIS^{CR} SZIF; ceny jsou bez DPH a nezahrnují dopravní náklady



Pramen: TIS ČR SZIF, Pozn.: ceny jsou bez DPH a nezahrnují dopravní náklady


CZV skotu za 24. týden (10. 6. – 16. 6. 2024) SEUROP Kč/kg JUT za studena 15 podniků

DRUH	JAKOST	Číslo řádku	Cena JUT	množství v kusech	hmotnost JUT	prům.hm. JUT	prům.hm. v živém	zastoupení v jak. tř.	
MLADÍ BÝCI	Celkem dle SEUROP	1	114,86	417	160 270	384	698	100,0%	
	z toho S	2							
	14 podniků	E	3	121,81	10	4 193	419	761	2,4%
		U	4	119,85	126	54 529	433	786	30,2%
		z toho U2	5	119,76	117	50 147	429	778	28,1%
		z toho U3	6	120,80	6	3 086	514	934	1,4%
		R	7	114,90	190	73 191	385	699	45,6%
		z toho R2	8	114,74	150	56 777	379	687	36,0%
		z toho R3	9	113,78	20	8 463	423	768	4,8%
		O	10	105,74	80	25 075	313	569	19,2%
		z toho O2	11	104,01	48	15 222	317	576	11,5%
		z toho O3	12	106,25	6	2 169	362	656	1,4%
		P	13	91,97	11	3 282	298	542	2,6%
BÝCI	Celkem dle SEUROP	14	113,70	231	90 721	393	713	100,0%	
	z toho S	15							
	13 podniků	E	16	120,78	11	5 479	498	904	4,8%
		U	17	116,78	87	39 058	449	815	37,7%
		R	18	114,18	78	30 200	387	703	33,8%
		z toho R3	19	117,63	8	3 289	411	746	3,5%
		O	20	107,19	42	12 941	308	559	18,2%
	P	21	84,38	13	3 043	234	425	5,6%	
VOLI	Celkem dle SEUROP	22	*	16	6 247	390	709	100,0%	
	z toho S	23							
	1 podnik	E	24						
		U	25	*	1	547	547	993	6,3%
		z toho U2	26						
		z toho U3	27	*	1	547	547	993	6,3%
		z toho U4	28						
		R	29	*	13	5 023	386	702	81,3%
		z toho R3	30	*	10	3 858	386	700	62,5%
		z toho R4	31	*	2	785	393	713	12,5%
		O	32	*	2	677	339	615	12,5%
	z toho O3	33	*	1	317	317	576	6,3%	
	z toho O4	34	*	1	360	360	654	6,3%	
	P	35							
KRÁVY	celkem dle SEUROP	36	85,08	929	280 906	302	586	100,0%	
	z toho S	37							
	12 podniků	E	38						
		U	39	99,57	40	17 290	432	838	4,3%
		R	40	96,43	203	73 552	362	702	21,9%
		z toho R3	41	94,10	66	24 128	366	708	7,1%
		z toho R4	42	99,73	39	15 528	398	772	4,2%
		O	43	87,76	435	129 757	298	578	46,8%
		z toho O2	44	88,03	264	76 211	289	559	28,4%
		z toho O3	45	91,09	100	32 341	323	627	10,8%
		z toho O4	46	91,54	28	9 975	356	690	3,0%
		P	47	61,30	251	60 307	240	466	27,0%
		z toho P2	48	61,87	165	40 563	246	476	17,8%
	z toho P3	49	52,92	22	5 108	232	450	2,4%	

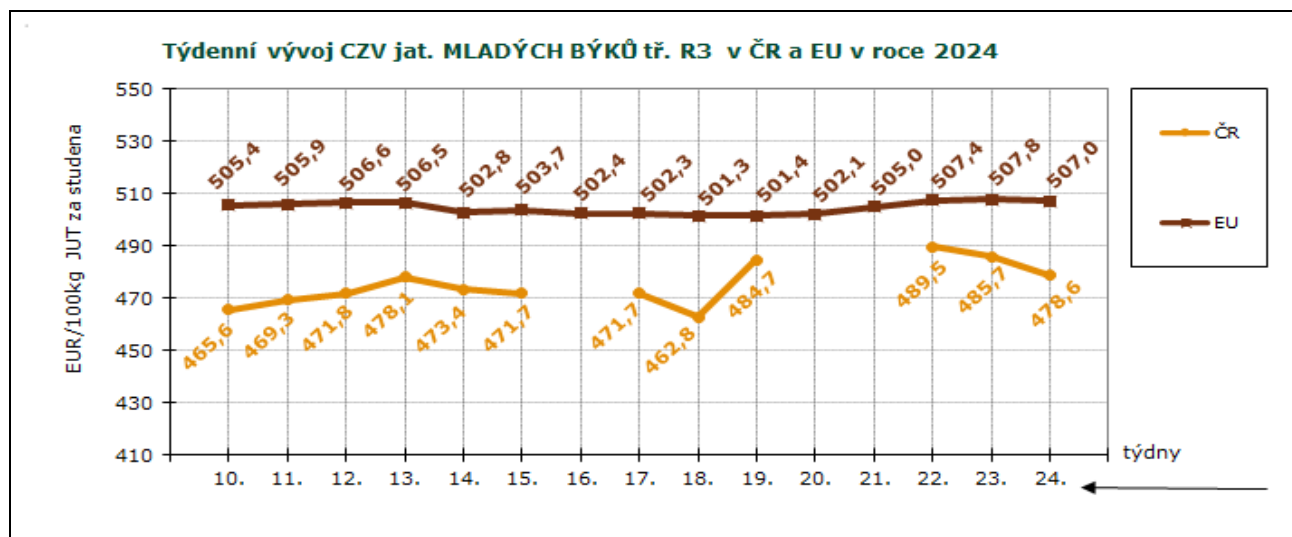
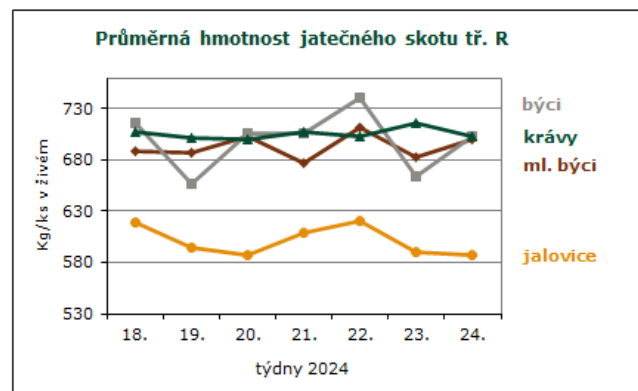
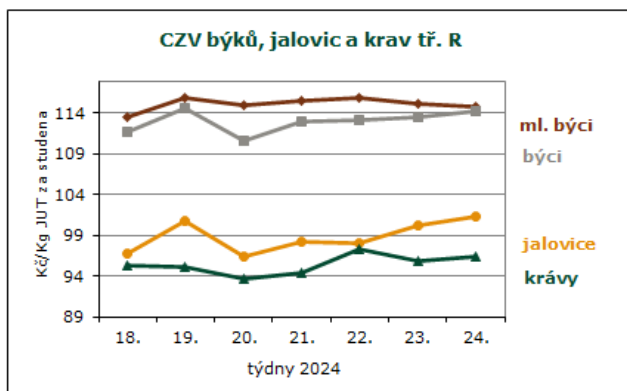


CZV skotu za 24. týden SEUROP Kč/kg JUT za studena

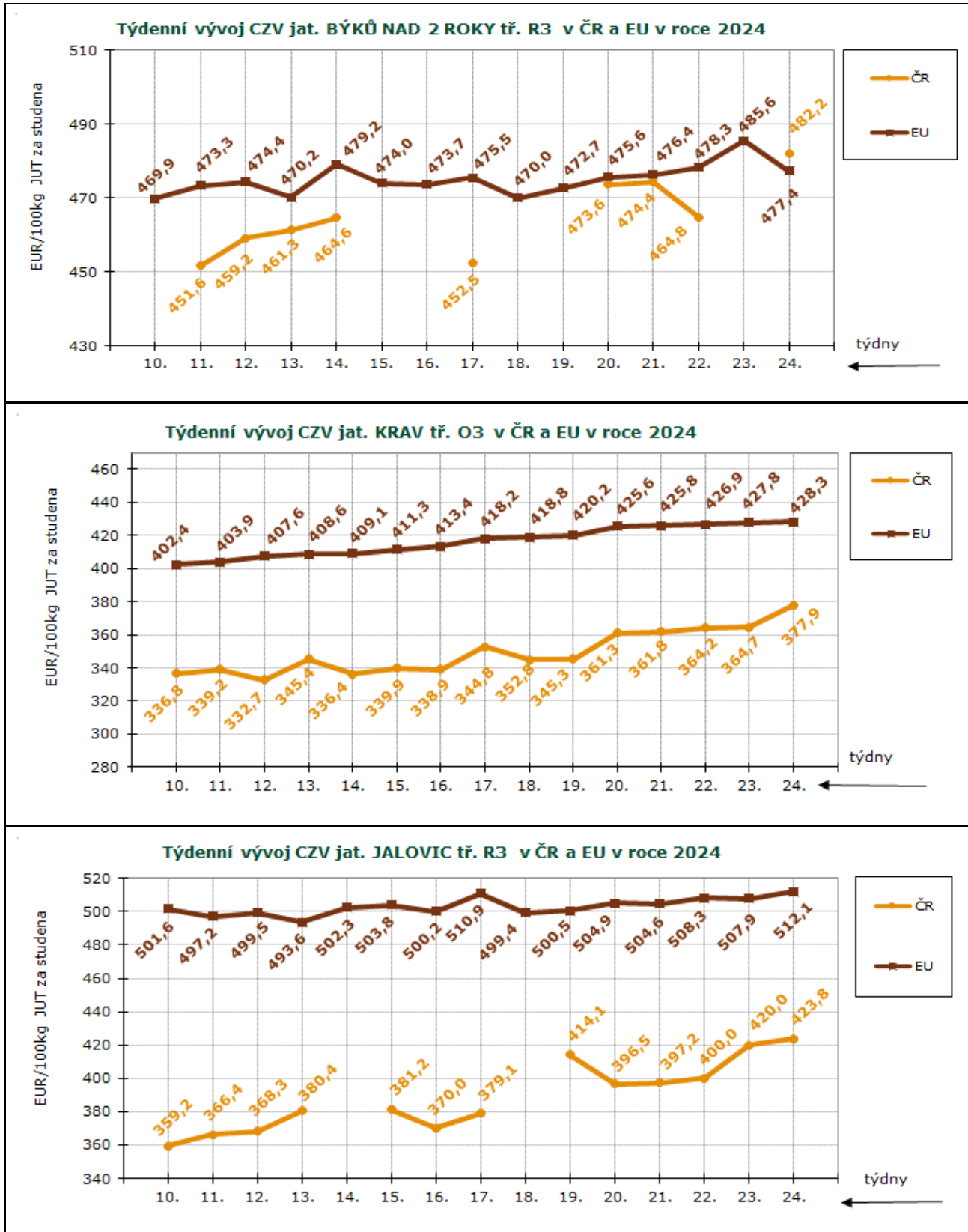
pokračování tabulky

DRUH	JAKOST	Číslo řádku	Cena JUT	množství v kusech	hmotnost JUT	prům.hm. JUT	prům.hm. v živém	zastoupení v jak. tř.
JALOVICE	celkem dle SEUROP	50	91,52	222	59 654	269	507	100,0%
	z toho S	51						
9 podniků	E	52						
	U	53	99,39	6	2 241	374	705	2,7%
	z toho U2	54	*	2	678	339	640	0,9%
	z toho U3	55	100,54	4	1 563	391	737	1,8%
	R	56	101,23	56	17 425	311	587	25,2%
	z toho R2	57	102,12	26	7 178	276	521	11,7%
	z toho R3	58	100,39	23	7 508	326	616	10,4%
	z toho R4	59	101,29	6	2 275	379	715	2,7%
	O	60	90,58	132	35 100	266	502	59,5%
	z toho O2	61	87,45	63	14 646	232	439	28,4%
	z toho O3	62	93,31	55	16 339	297	561	24,8%
	z toho O4	63	92,47	10	3 323	332	627	4,5%
	P	64	59,99	28	4 888	175	329	12,6%
SKOT celkem	(ř. 1,14,22,36,50)	65	98,35	1 815	597 797	329		

Pramen: TIS^{CR} SZIF; Pozn. (*) důvěrný údaj; ceny jsou bez DPH a nezahrnují dopravní náklady



Pramen: TIS^{CR} SZIF, Evropská komise; Pozn.: ceny jsou bez DPH a zahrnují dopravní náklady



Pramen: TISČR SZIF, Evropská komise; Pozn.: ceny jsou bez DPH a zahrnují dopravní náklady



Ceny zemědělských výrobců skotu a prasat za 13. 6. 2024 Kč/kg v JUT za studena

Druh	za 13. 6. 24	za 27. 5. 24	za 13. 6. 23	Index (%) k 27. 5. 24	Index (%) k 13. 6. 23
SKOT jakostních tříd SEUR	112,67	112,66	103,94	100,0	108,4
Mladí býci+býci+voli Celkem	115,34	116,39	104,59	99,1	110,3
Mladí býci+býci+voli tř. SEUR	117,59	118,29	107,75	99,4	109,1
Jalovice celkem	99,03	95,80	88,75	103,4	111,6
Jalovice tř. SEUR	107,05	102,21	96,20	104,7	111,3
Krávy Celkem	92,72	91,38	85,89	101,5	108,0
Krávy tř. EUR	102,27	101,68	96,68	100,6	105,8
Telata mléčná	*	-	*	-	-
Prasata Celkem	53,93	53,39	55,89	101,0	96,5
Prasata tř. SEU	54,18	53,73	56,21	100,8	96,4
Ovce a kozy	-	-	-	-	-

Pramen: TIS^{ČR} SZIF; Pozn.: ceny jsou bez DPH a nezahrnují dopravní náklady, * důvěrný údaj

Ceny průmysl. výrobců vybraných druhů výsekového masa za 13. 6. 2024 v Kč/kg

Druh	za 13. 6. 24	za 27. 5. 24	za 13. 6. 23	Index (%) k 27. 5. 24	Index (%) k 13. 6. 23
HOVĚZÍ MASO VÝSEKOVÉ					
H. čtvrt' přední I.	131,54	135,31	127,56	97,2	103,1
H. čtvrt' zadní I.	137,41	143,01	130,32	96,1	105,4
H. přední bez kosti - prům.	172,85	169,69	162,34	101,9	106,5
H. zadní bez kosti - prům.	196,64	208,44	184,17	94,3	106,8
H. přední s kostí - prům.	118,48	117,30	103,12	101,0	114,9
H. svíčková vč. KÚ - prům.	589,68	600,41	531,46	98,2	111,0
H. roštěná vč. KÚ - prům.	269,30	254,78	243,71	105,7	110,5
VEPŘOVÉ MASO VÝSEK.					
V. předeek	77,33	71,55	81,72	108,1	94,6
V. kýta s kostí	71,12	71,38	73,84	99,6	96,3
V. pečeně	104,90	105,03	103,27	99,9	101,6
V. krkovice	111,16	108,33	103,39	102,6	107,5
V. bok	75,98	78,94	75,64	96,3	100,4
V. kýta bez kosti	100,36	101,87	95,68	98,5	104,9
V. plec bez kosti	100,30	97,35	98,12	103,0	102,2
V. 1/2 se sádlem, s hl. a noh.	66,38	64,99	67,19	102,1	98,8
V. 1/2 bez sádla, s hl. a noh.	76,37	66,71	76,10	114,5	100,4
V. 1/2 bez hl.-kostry speciál	73,81	74,82	75,53	98,7	97,7

Pramen: TIS^{ČR} SZIF; Pozn.: ceny jsou bez DPH

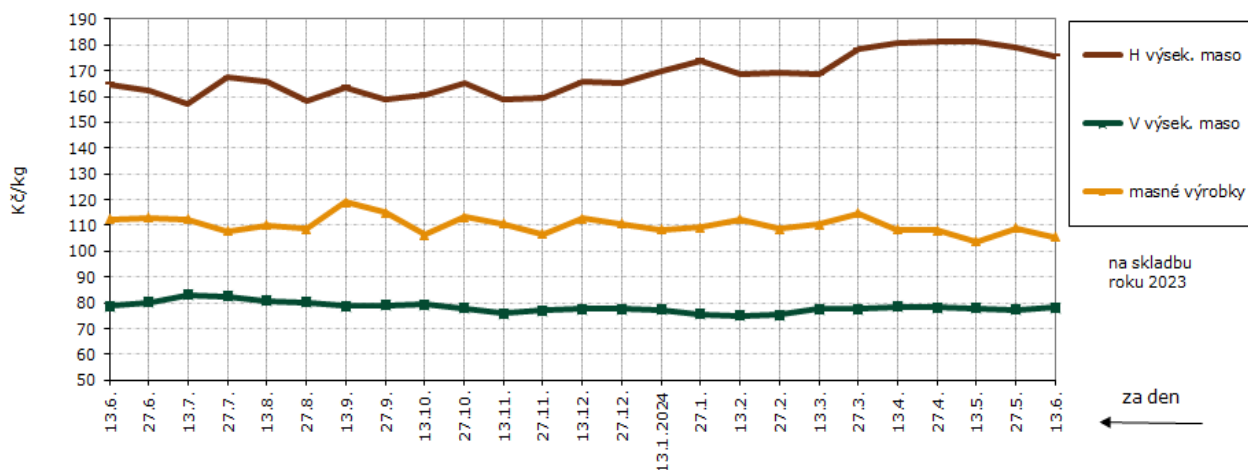


Ceny průmysl. výrobců masných výrobků za 13. 6. 2024 v Kč/kg

Druh	za 13. 6. 24	za 27. 5. 24	za 13. 6. 23	Index (%) k 27. 5. 24	Index (%) k 13. 6. 23
MASNÉ VÝROBKÝ					
Špekáčky	104,90	119,22	114,55	88,0	91,6
Jemné párky	128,07	79,15	131,88	161,8	97,1
Obyčejné párky	92,38	92,08	95,13	100,3	97,1
Slovenský salám	58,47	60,62	63,91	96,5	91,5
Gothajský salám	73,48	73,25	86,15	100,3	85,3
Šunkový salám	100,80	91,69	111,13	109,9	90,7
Turistický trvanlivý	122,24	114,00	126,55	107,2	96,6
Vysočina	101,07	119,65	130,19	84,5	77,6
Selský salám	116,07	105,07	135,92	110,5	85,4
Poličan	141,18	148,13	148,37	95,3	95,2
Debrecínská pečeně	117,18	118,33	118,90	99,0	98,6
Anglická slanina	135,77	129,58	138,54	104,8	98,0
Lahůdkové játrovky	87,66	72,81	86,41	120,4	101,4
Uzená rolovaná plec	113,42	119,86	124,56	94,6	91,1
Vepřová šunka dušená	128,13	135,04	120,15	94,9	106,6
KONZERVY – ceny přepočtené na 1 kg					
H. ve vlastní šťávě I.j. prům.	-	-	-	-	-
V. ve vlastní šťávě I.j. prům.	-	-	-	-	-
Játrová paštika prům.	-	-	-	-	-
Šunka v plechu a fólii prům.	*	*	*	-	-
VEPŘOVÉ SÁDLO					
V. sádlo syr. s kůží	-	-	-	-	-
V. sádlo syr. bez kůže	47,71	46,70	54,07	102,2	88,2
Škvař. sádlo pro VO - prům.	61,87	52,24	63,77	118,4	97,0

Pozn.: * méně než 3 respondenti

Vývoj cen průmyslových výrobců bez DPH v r. 2023 a 2024



Pramen: TIS^{ČR} SZIF; Pozn.: ceny jsou bez DPH

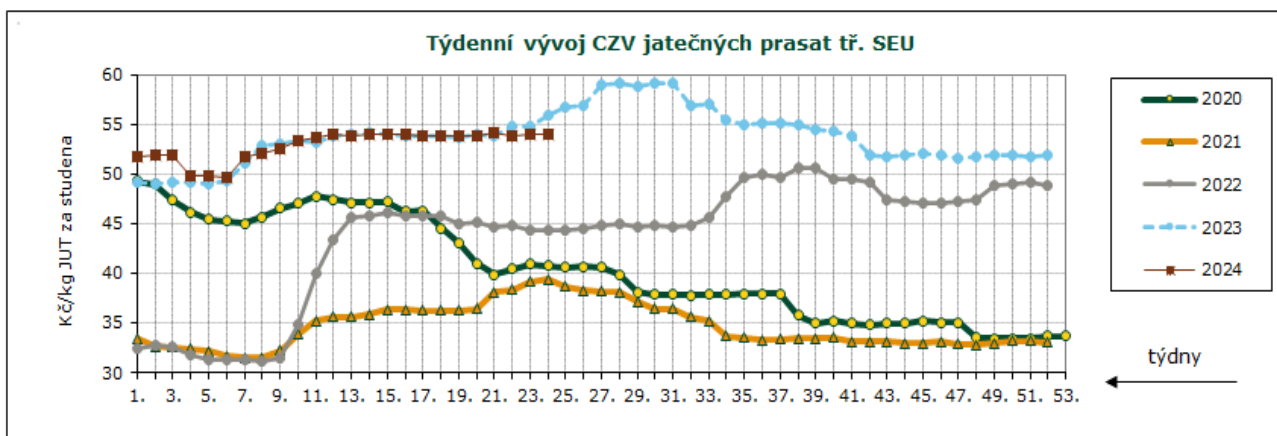
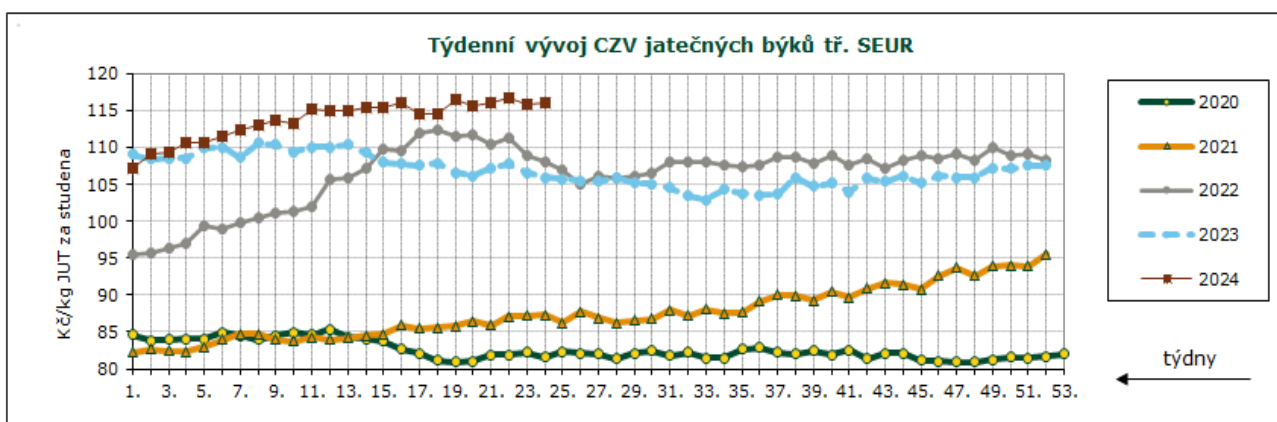


Průměrné ceny JUT jatečných prasat tř. SEU v Kč/kg za studena

týden	51.	52.	1.2024	2.	3.	4.	5.	6.	7.	8.	9.	10.	11.
ceny	51,82	51,88	51,80	51,92	51,94	49,86	49,82	49,68	51,69	52,05	52,59	53,39	53,66
týden	12.	13.	14.	15.	16.	17.	18.	19.	20.	21.	22.	23.	24.
ceny	53,92	53,86	54,06	53,94	53,99	53,82	53,82	53,76	53,89	54,16	53,83	54,00	54,06

Průměrné ceny JUT jatečných býků tř. SEUR v Kč/kg za studena

týden	51.	52.	1.2024	2.	3.	4.	5.	6.	7.	8.	9.	10.	11.
ceny	107,57	107,52	107,28	109,21	109,30	110,60	110,64	111,55	112,29	113,05	113,72	113,23	115,29
týden	12.	13.	14.	15.	16.	17.	18.	19.	20.	21.	22.	23.	24.
ceny	115,03	115,01	115,39	115,52	116,12	114,48	114,56	116,49	115,74	116,14	116,70	115,82	116,09


 Pramen: TIS^{ČR} SZIF

Denní vývoj nákupních cen (CZV) 13 podniků JATEČNÁ PRASATA tř. SEU v Kč/kg JUT za studena

	3.6.	4.6.	5.6.	6.6.	7.6.	10.6.	11.6.	12.6.	13.6.	14.6.
2023	54,90	54,64	54,73	55,02	54,68	55,86	56,09	55,77	55,65	56,13
2024	53,96	53,76	54,05	54,09	54,14	54,26	53,78	54,14	54,18	53,93

JATEČNÍ BÝCI tř. SEUR v Kč/kg JUT za studena

	3.6.	4.6.	5.6.	6.6.	7.6.	10.6.	11.6.	12.6.	13.6.	14.6.
2023	106,82	106,45	105,55	109,53	106,26	107,35	105,85	103,06	108,47	105,46
2024	116,90	111,46	116,81	120,52	114,88	117,28	113,95	115,76	118,22	116,01

Pramen: TIS ČR SZIF; Pozn.: ceny jsou bez DPH a nezahrnují dopravní náklady;



KVĚTEN - situace na trhu masa vybraných podniků ČR

POLOŽKA (ukazatel)	Měrná jedn.	KVĚTEN		Indexy		LEDEN až KVĚTEN		
		2024	2023	2024/ /2023	5.24/ /4.24	2024	2023	Index 24/23
Porážky celkem	t ž. hm.	16 804	17 148	98,0	100,1	80 609	78 865	102,2
Porážky skotu	t ž. hm.	3 981	4 505	88,4	97,2	19 720	20 312	97,1
Porážky prasat	t ž. hm.	12 817	12 636	101,4	101,0	60 853	58 515	104,0
Jať. výroba masa	t b. hm.	10 851	11 024	98,4	100,5	51 847	50 822	102,0
Spotřeba masa na výrobu	t b. hm.	19 814	19 513	101,5	99,1	96 008	94 574	101,5
Spotřeba hovězího masa	t b. hm.	2 923	2 968	98,5	96,9	14 511	13 971	103,9
Spotřeba vepřového masa	t b. hm.	15 844	15 538	102,0	99,4	76 499	75 806	100,9
Zásoby masa	t b. hm.	4 005	3 629	110,4	91,1			
Výroba výrobků z masa celkem	t	22 567	21 170	106,6	101,7	107 217	102 079	105,0
Výroba masa výsekového	t	10 348	10 121	102,2	103,5	48 487	47 844	101,3
Výroba masných výrobků	t	12 206	11 020	110,8	100,3	58 680	54 068	108,5
Výroba masových konzerv	t	13	29	44,8	118,2	50	167	29,9
Odbyt výrobků z masa	t	23 250	21 785	106,7	102,6	110 035	104 762	105,0
Tržní odbyt výrobků z masa	t	19 722	18 441	106,9	103,3	92 975	89 678	103,7
Tržní odbyt výsekového masa	t	8 895	8 717	102,0	108,2	41 693	41 251	101,1
Tržní prodej hovězího výs. masa	t	1 691	1 560	108,4	114,6	7 530	7 771	96,9
Tržní prodej vepř. výsek. masa	t	7 114	7 061	100,8	106,7	33 772	33 071	102,1
Tržní prodej masných výrobků	t	10 816	9 712	111,4	99,7	51 230	48 353	105,9
Zásoby hotových výrobků	t	3 778	3 564	106,0	99,0			
Prům. porážková hmotnost skotu	kg ž.hm./ks	607,6	617,1	98,5	98,9	611,3	618,7	98,8
Prům. porážková hm. prasat SEU	kg ž.hm./ks	122,6	122,6	100,0	99,5	121,9	122,8	99,3

Pramen: TIS^{ČR} SZIF; Pozn.: b. hm. = bilanční hmotnost = maso s kostmi

Porážky, dovoz-vývoz

V květnu bylo ve sledovaných podnicích poráženo celkem 16 804 t jatečných zvířat v živé hmotnosti (+0,1 %). Jatečného skotu bylo poráženo 3 981 t v ž. hm. (-2,8 %) a prasat 12 817 t v ž. hm. (+1,0 %). Porážky pro cizí ve zvěř (148 t v ž. hm.) byly hlavně u skotu (147 t). V květnu dovezly sledované podniky o 516 t méně masa než v dubnu. Celkový objem dovozu (4 031 t) se skládal z 547 t hovězího masa, 3 215 t vepřového masa a 269 t drůbežího masa. Ve srovnání s květnem minulého roku byl dovoz o 99 t vyšší. Vývoz masa a masných výrobků se zvýšil (+208 t) na 2 957 t, z toho bylo 1 459 t výsekového masa a 1 498 t masných výrobků. Spotřeba drůbežího masa se navýšila za tento měsíc (+0,5 %) ve srovnání s předchozím měsícem na 1 042 t. Ve srovnání s květnem minulého roku byla spotřeba drůbežího masa vyšší o 4,0 %.

Výroba masa a masných výrobků

V květnu vyrobily sledované podniky 10 851 t masa, z tohoto objemu bylo 2 048 t hovězího masa a 8 802 t vepřového masa. Ve srovnání s předchozím měsícem bylo vyrobeno méně hovězího masa (-3,3 %) a více vepřového masa (+1,4 %). Celková výroba výrobků za tento měsíc stoupla (+387 t) a dosáhla celkem 22 567 t. Bylo vyrobeno celkem 10 348 t výsekového masa (+3,5 %), 12 206 t masných výrobků (+0,3 %) a 13 t konzerv (+18,2 %). Tržní odbyt za květen u sle-

dovaných podniků stoupl o 14,6 % u hovězího výsekového masa na 1 691 t, o 6,7 % u vepřového výsekového masa na 7 114 t, naopak klesl o 0,3 % u masných výrobků na 10 816 t a o 8,3 % u konzerv na 11 t.

Vývoj průměrných nákupních cen jatečného skotu a prasat

Průměrná nákupní cena jatečného skotu celkem 53,11 Kč/kg ž. hm. (100,20 Kč/kg JUT) stoupla o 1,06 Kč/kg ž. hm. od předchozího měsíce. Ve srovnání s květnem minulého roku byla cena jatečného skotu vyšší (+2,63 Kč/kg ž. hm.). CZV jatečných býků tř. SEUR se navýšila ve srovnání s minulým měsícem (+1,1 %) na hodnotu 64,62 Kč/kg ž. hm. (117,61 Kč/kg JUT). CZV jatečných jalovic tř. SEUR stoupla (+6,0 %) na 55,63 Kč/kg ž. hm. (105,14 Kč/kg JUT). CZV krav tř. EUR se zvýšila o 3,6 % na 52,67 Kč/kg ž. hm. (102,19 Kč/kg JUT).

Průměrná nákupní cena jatečných prasat celkem se snížila během května ve srovnání s cenou v minulém měsíci (-0,12 Kč/kg ž. hm.) na 40,59 Kč/kg ž. hm. (52,76 Kč/kg JUT). Cena jatečných prasat tř. SEU poklesla o 0,05 Kč/kg ž. hm. na 41,36 Kč/kg ž. hm. (53,77 Kč/kg JUT). Ve srovnání s květnem minulého roku byla cena jatečných prasat tř. SEU nižší (-0,21 Kč/kg ž. hm.).



KVĚTEN – vývoj cen na trhu masa vybraných podniků ČR

POLOŽKA (ukazatel)	Měrná jedn.	KVĚTEN		Indexy		LEDEN až KVĚTEN		
		2024	2023	2024/ /2023	5.24/ /4.24	2024	2023	Index 24/23
NC skotu celkem	Kč/kg JUT	100,20	94,83	105,7	102,0	95,56	94,70	100,9
NC skotu tř. SEUR	Kč/kg JUT	112,54	103,95	108,3	102,0	108,31	104,83	103,3
NC býci tř. SEUR	Kč/kg JUT	117,61	107,98	108,9	101,1	114,88	109,72	104,7
NC jalovice tř. SEUR	Kč/kg JUT	105,14	97,10	108,3	106,0	97,80	96,89	100,9
NC krávy tř. EUR	Kč/kg JUT	102,19	95,96	106,5	103,6	95,09	95,03	100,1
NC prasat celkem	Kč/kg JUT	52,76	53,05	99,5	99,7	51,87	51,25	101,2
NC prasat SEU	Kč/kg JUT	53,77	54,04	99,5	99,9	52,83	52,36	100,9
NC skotu celkem	Kč/kg ž. hm.	53,11	50,48	105,2	102,0	50,69	50,37	100,6
NC skotu tř. SEUR	Kč/kg ž. hm.	60,74	56,09	108,3	102,0	58,49	56,58	103,4
NC býci tř. SEUR	Kč/kg ž. hm.	64,62	59,33	108,9	101,1	63,12	60,29	104,7
NC jalovice tř. SEUR	Kč/kg ž. hm.	55,63	51,37	108,3	106,0	51,75	51,26	101,0
NC krávy tř. EUR	Kč/kg ž. hm.	52,67	49,46	106,5	103,6	49,01	48,98	100,1
NC prasat celkem	Kč/kg ž. hm.	40,59	40,81	99,5	99,7	39,90	39,42	101,2
NC prasat SEU	Kč/kg ž. hm.	41,36	41,57	99,5	99,9	40,64	40,28	100,9
OC hovězí výsekové maso	Kč/kg	166,63	154,70	107,7	99,4	163,05	156,57	104,1
OC vepřové výsekové maso	Kč/kg	80,59	78,85	102,2	100,3	78,72	77,38	101,7
OC uzenin	Kč/kg	99,35	103,78	95,7	96,7	101,78	101,30	100,5
OC vepřová šunka dušená	Kč/kg	119,08	128,31	92,8	91,9	127,22	127,20	100,0

Pramen: TIS ČR SZIF; Pozn.: NC = nákupní cena bez DPH, OC = obchodní cena bez DPH; orient. přepoč. koef. u prasat od r. 2016 je 1,30; (*) důvěrná data

Vývoj obchodních cen výsek. masa a masných výrobků

Průměrná cena hovězího výsekového masa se snížila o 0,98 Kč/kg na 166,63 Kč/kg ve srovnání s cenou v dubnu. V porovnání s květnem minulého roku byla cena hovězího výsekového masa vyšší o 11,93 Kč/kg. Průměrná cena vepřového výsekového masa

(80,59 Kč/kg) se zvýšila o 0,26 Kč/kg ve srovnání s minulým měsícem. Ve srovnání s květnem minulého roku cena vepřového výsekového masa byla vyšší o 1,74 Kč/kg. Průměrná cena uzenin klesla a dosáhla hodnoty 99,35 Kč/kg (-3,39 Kč/kg). V porovnání s květnem minulého roku byla cena uzenin nižší o 4,43 Kč/kg.

KVĚTEN – vývoj cen na trhu masa vybraných podniků ČR

POLOŽKA (ukazatel)	Měrná jedn.	KVĚTEN		Indexy		LEDEN až KVĚTEN		
		2024	2023	2024/ /2023	5.24/ /4.24	2024	2023	Index 24/23
Hovězí čtvrtě přední	Kč / kg	111,73	106,39	105,0	98,1	105,23	103,31	101,9
Hovězí čtvrtě zadní	Kč / kg	126,44	113,90	111,0	101,0	122,87	116,15	105,8
Hovězí přední bez kosti - prům.	Kč / kg	166,51	156,88	106,1	99,7	163,46	155,91	104,8
Hovězí zadní bez kosti - prům.	Kč / kg	190,26	186,64	101,9	99,4	188,39	189,70	99,3
Hovězí přední s kostí - prům.	Kč / kg	114,89	105,03	109,4	100,6	112,53	107,09	105,1
Hovězí svíčková vč. KÚ - prům.	Kč / kg	570,04	372,96	152,8	98,6	563,02	443,35	127,0
Hovězí roštěná vč. KÚ - prům.	Kč / kg	268,72	246,51	109,0	99,9	261,02	244,83	106,6
Vepřový předek	Kč / kg	76,23	77,35	98,6	100,6	74,83	74,20	100,8
Vepřová kýta s kostí	Kč / kg	70,01	71,13	98,4	100,9	67,61	68,10	99,3
Vepřová pečeně (karé)	Kč / kg	134,71	126,52	106,5	103,6	129,14	124,00	104,1
Vepřová krkovice	Kč / kg	119,83	108,92	110,0	101,9	115,55	109,23	105,8
Vepřový bok	Kč / kg	80,65	82,04	98,3	100,2	79,53	82,12	96,8
Vepřová kýta bez kosti	Kč / kg	106,87	103,26	103,5	99,7	103,68	102,24	101,4
Vepřová plec bez kosti vč. KÚ	Kč / kg	98,40	99,10	99,3	100,0	96,26	94,76	101,6
V. 1/2 s hlav., se sádl., s noh.	Kč / kg	64,62	63,80	101,3	99,4	63,65	62,32	102,1
V. 1/2 bez sádra (kostry) s hl.	Kč / kg	72,69	69,57	104,5	99,5	70,66	66,85	105,7
V. 1/2 kostry speciál - bez hl.	Kč / kg	74,53	73,55	101,3	100,9	69,17	72,52	95,4

Pramen: TIS ČR SZIF; Pozn.: uvedené obchodní ceny jsou bez DPH

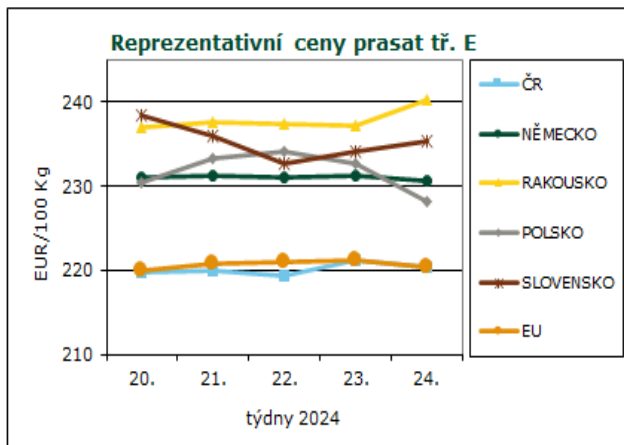
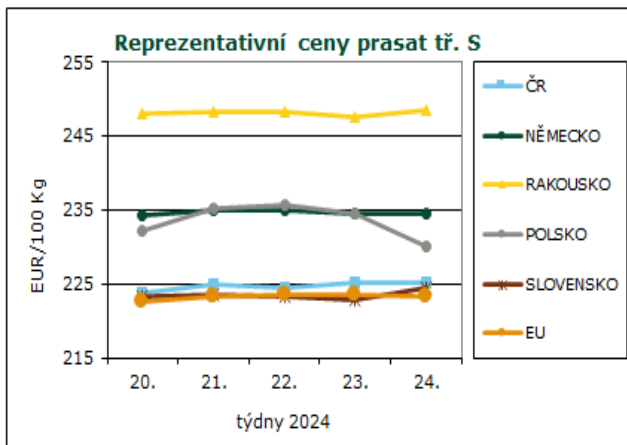


Reprezentativní ceny prasat

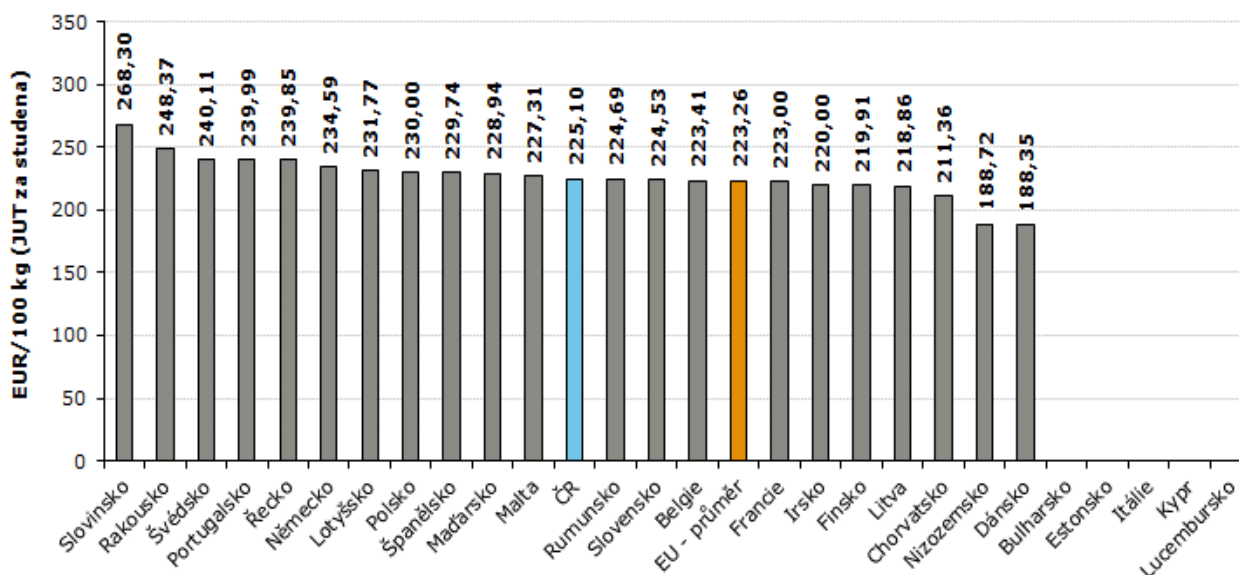
(EUR/100 kg)

		Prasata tř. S (JUT za studena)			Prasata tř. E (JUT za studena)		
		24. týden 24 10.6. – 16.6.	23. týden 24 3.6. – 9.6.	22. týden 24 27.5. – 2.6.	24. týden 24 10.6. – 16.6.	23. týden 24 3.6. – 9.6.	22. týden 24 27.5. – 2.6.
Belgie	BE	223,41	223,26	223,23	217,70	217,45	217,67
Bulharsko	BG	-	-	-	(*)	253,93	254,81
ČR	CZ	225,10	225,13	224,39	220,28	221,16	219,37
Dánsko	DK	188,35	190,22	189,13	185,26	187,41	185,65
Německo	DE	234,59	234,56	234,95	230,71	231,22	231,12
Estonsko	EE	(*)	(*)	(*)	214,82	213,27	210,79
Řecko	GR	239,85	239,59	239,85	239,85	239,59	239,85
Španělsko	ES	229,74	229,51	229,07	218,78	219,75	218,07
Francie	FR	223,00	223,00	223,00	215,00	215,00	215,00
Chorvatsko	HR	211,36	229,03	224,55	209,36	215,69	209,36
Irsko	IE	220,00	219,71	218,97	219,39	219,17	218,74
Itálie	IT	-	-	-	-	-	-
Kypr	CY	-	-	-	270,71	271,03	270,84
Lotyšsko	LV	231,77	230,16	231,12	236,13	237,89	236,02
Litva	LT	218,86	216,73	220,52	229,84	229,92	230,30
Lucembursko	LU	(*)	(*)	(*)	(*)	(*)	(*)
Maďarsko	HU	228,94	230,97	229,18	224,76	226,13	225,67
Malta	MT	227,31	227,00	(*)	225,29	225,47	(*)
Nizozemsko	NL	188,72	188,82	188,80	187,58	187,68	187,66
Rakousko	AT	248,37	247,53	248,13	240,19	237,15	237,47
Polsko	PL	230,00	234,58	235,59	228,12	232,62	234,12
Portugalsko	PT	239,99	239,99	239,99	241,28	241,28	241,28
Rumunsko	RO	224,69	223,09	221,29	221,79	221,21	219,02
Slovinsko	SI	268,30	252,21	250,55	233,10	235,08	232,59
Slovensko	SK	224,53	222,83	223,34	235,38	234,09	232,78
Finsko	FI	219,91	220,33	219,88	211,59	212,90	212,95
Švédsko	SE	240,11	236,87	233,92	236,29	233,35	230,70
EU		223,26	223,60	223,43	220,31	221,26	221,00
týdenní vývoj		- 0,2%	+ 0,1%	+ 0,1%	- 0,4%	+ 0,1%	+ 0,1%

Pramen: Evropská komise, Pozn.: ceny jsou bez DPH a zahrnují dopravní náklady; (*) důvěrná data

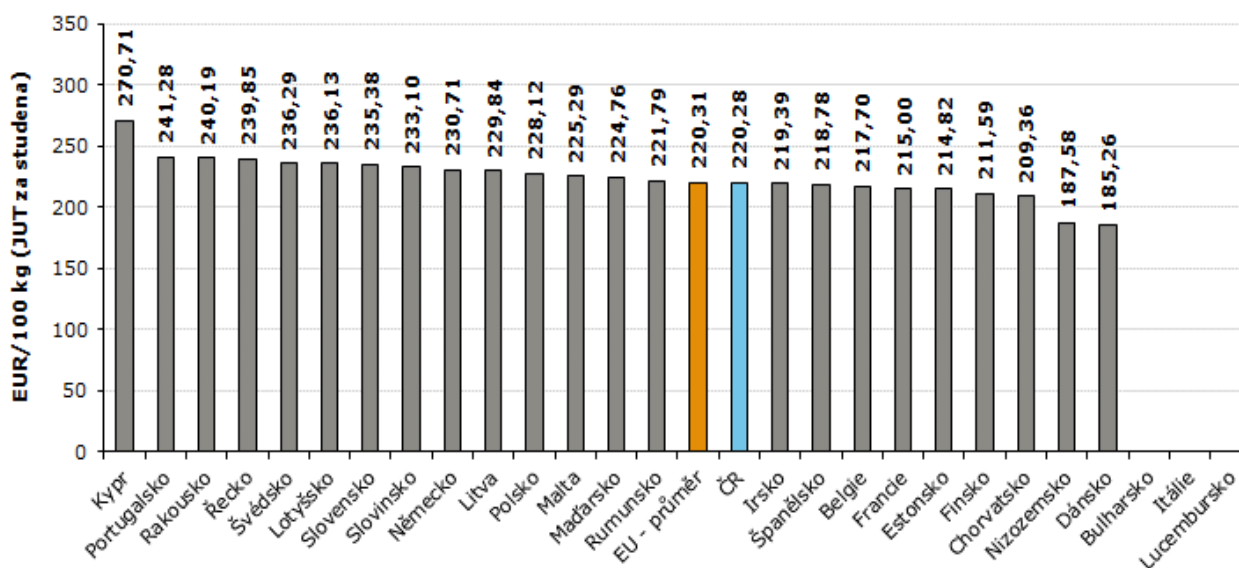


Ceny prasat JUT tř. S ve 24. týdnu 2024



Pramen: Evropská komise, TIS^{ČR} SZIF; Pozn.: ceny jsou bez DPH a zahrnují dopravní náklady

Ceny prasat JUT tř. E ve 24. týdnu 2024



Pramen: Evropská komise, TIS^{ČR} SZIF; Pozn.: ceny jsou bez DPH a zahrnují dopravní náklady

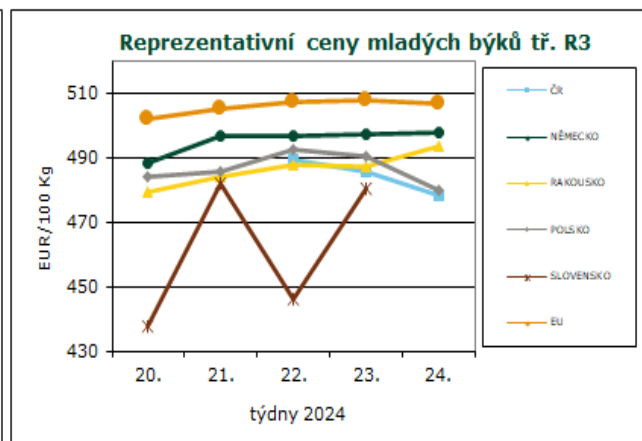
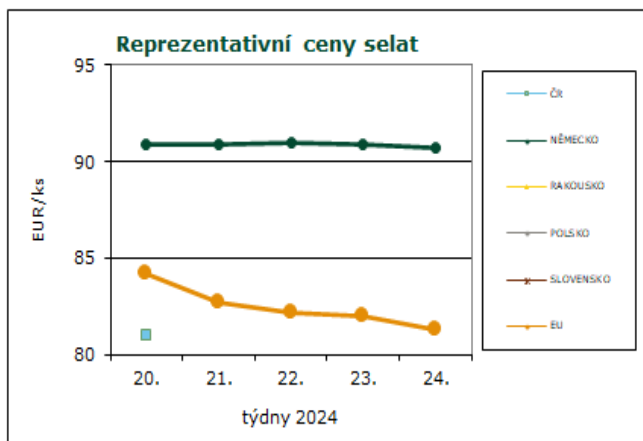


Reprezentativní ceny selat a mladých býků

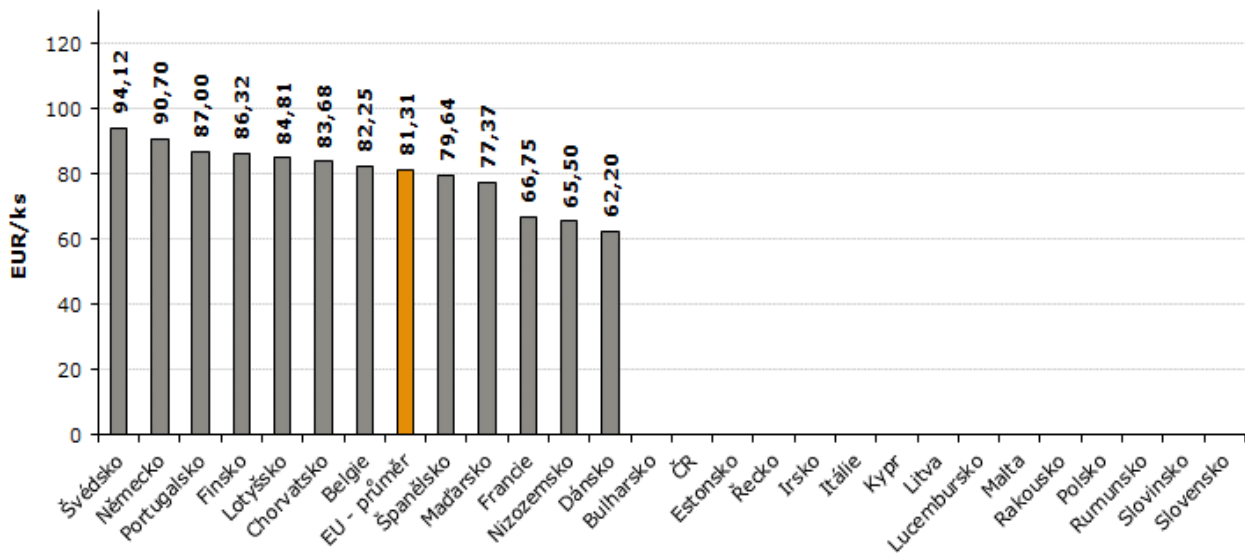
(EUR/100 kg)

		Selata (€/ks)			Mladí býci tř. R3 (JUT za studena)		
		24. týden 24 10.6. – 16.6.	23. týden 24 3.6. – 9.6.	22. týden 24 27.5. – 2.6.	24. týden 24 10.6. – 16.6.	23. týden 24 3.6. – 9.6.	22. týden 24 27.5. – 2.6.
Belgie	BE	82,25	85,50	86,50	410,1	409,6	409,6
Bulharsko	BG	-	-	-	639,1	639,1	639,1
ČR	CZ	(*)	(*)	(*)	478,6	485,7	489,5
Dánsko	DK	62,20	62,20	62,20	416,2	418,5	420,2
Německo	DE	90,70	90,90	91,00	498,1	497,3	496,7
Estonsko	EE	(*)	(*)	(*)	(*)	(*)	(*)
Řecko	GR	-	-	-	512,1	508,4	502,9
Španělsko	ES	79,64	80,23	81,19	438,2	447,3	447,3
Francie	FR	66,75	66,75	66,75	534,8	541,1	539,6
Chorvatsko	HR	83,68	97,26	72,07	517,0	517,0	515,0
Irsko	IE	-	-	-	525,8	528,6	527,2
Itálie	IT	(*)	(*)	(*)	543,7	541,3	541,3
Kypr	CY	-	-	-	-	-	-
Lotyšsko	LV	84,81	86,72	86,39	433,2	433,2	433,2
Litva	LT	-	-	-	443,2	426,9	431,1
Lucembursko	LU	-	-	-	(*)	(*)	(*)
Maďarsko	HU	77,37	(*)	83,62	-	-	-
Malta	MT	-	-	-	-	-	-
Nizozemsko	NL	65,50	66,50	67,00	446,0	370,0	417,0
Rakousko	AT	-	-	-	493,9	487,5	487,8
Polsko	PL	-	-	-	479,9	490,7	492,7
Portugalsko	PT	87,00	87,00	87,00	512,4	539,2	528,1
Rumunsko	RO	-	-	-	458,0	484,3	433,5
Slovinsko	SI	-	-	-	505,2	498,1	505,1
Slovensko	SK	-	-	-	(*)	480,2	446,1
Finsko	FI	86,32	85,60	85,24	485,6	479,5	490,5
Švédsko	SE	94,12	90,75	92,44	543,7	533,9	537,3
EU		81,31	81,95	82,15	507,0	507,8	507,4
týdenní vývoj		-0,8%	-0,2%	-0,7%	-0,92	0,41	1,91

Pramen: Evropská komise, Pozn.: ceny selat jsou za kus o hmotnosti přibližně 25 kg, ceny jsou bez DPH a zahrnují dopravní náklady; (*) důvěrná data

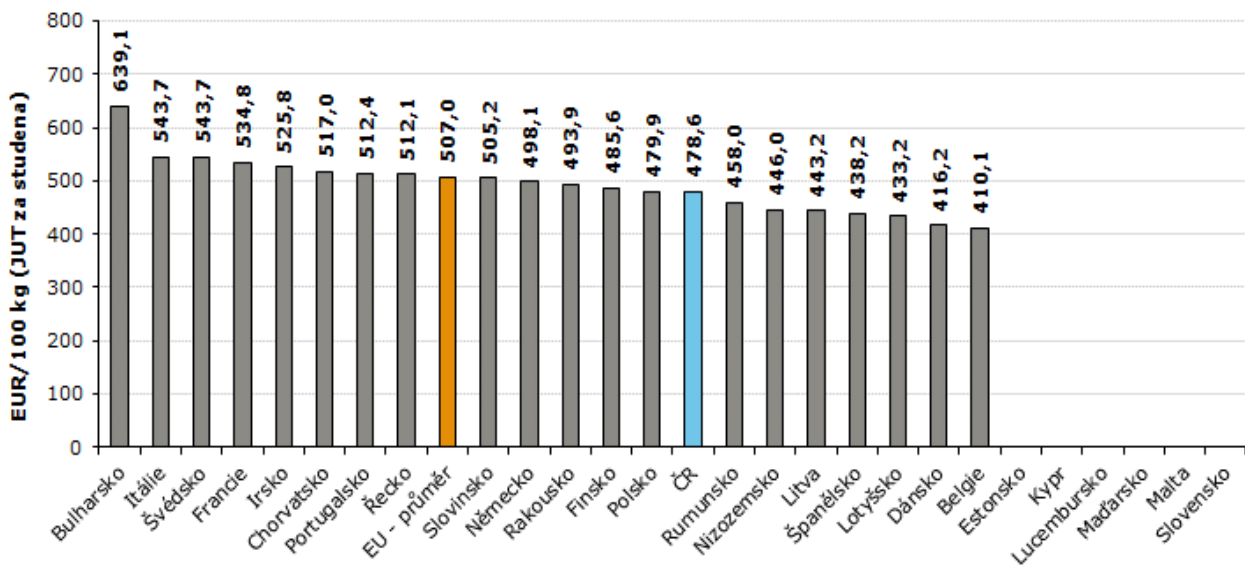


Ceny selat ve 24. týdnu 2024



Pramen: Evropská komise, TIS^{ČR} SZIF; Pozn.: ceny jsou bez DPH

Ceny mladých býků JUT tř. R3 ve 24. týdnu 2024



Pramen: Evropská komise, TIS^{ČR} SZIF; Pozn.: ceny jsou bez DPH a zahrnují dopravní náklady

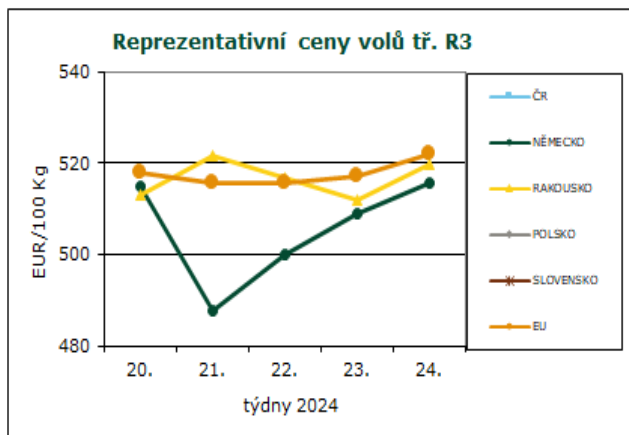
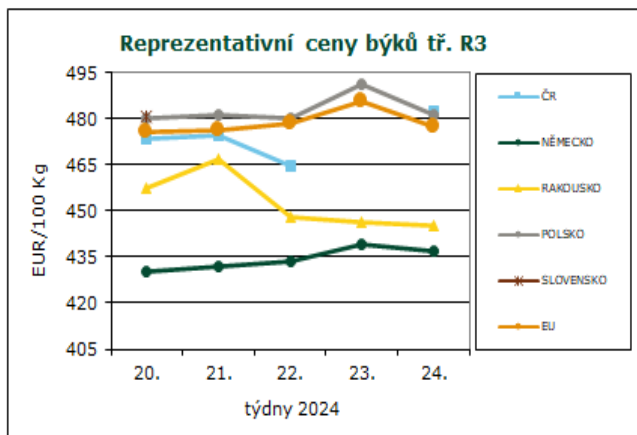


Reprezentativní ceny býků a volů

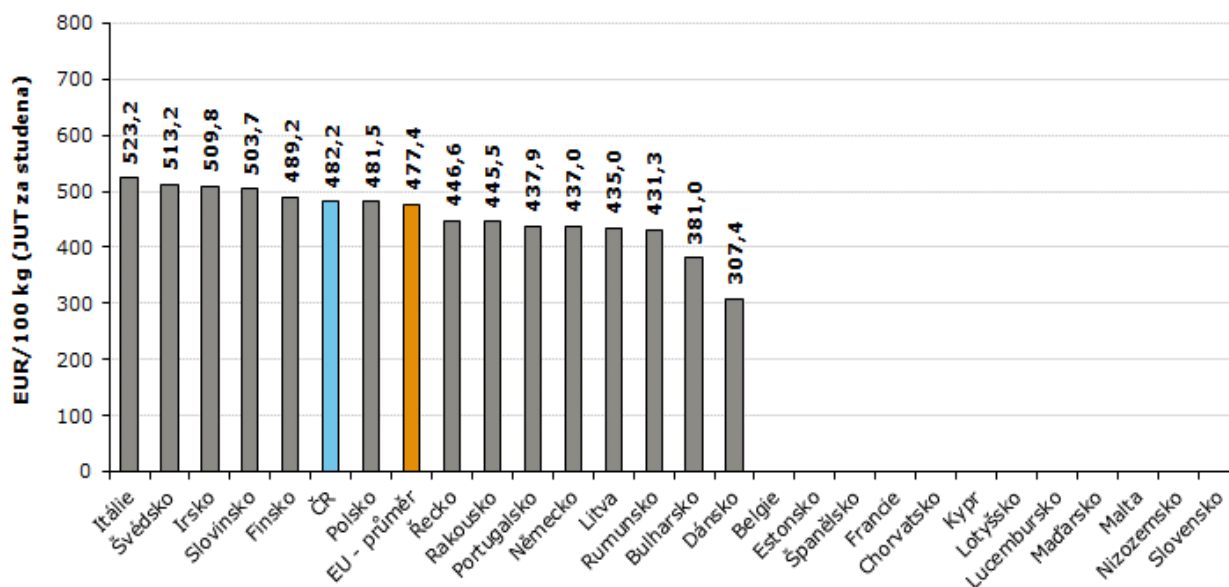
(EUR/100 kg)

		Býci nad 2 roky tř. R3 (JUT za studena)			Voli tř. R3 (JUT za studena)		
		24. týden 24	23. týden 24	22. týden 24	24. týden 24	23. týden 24	22. týden 24
		10.6. – 16.6.	3.6. – 9.6.	27.5. – 2.6.	10.6. – 16.6.	3.6. – 9.6.	27.5. – 2.6.
Belgie	BE	-	-	-	-	-	-
Bulharsko	BG	381,0	381,0	381,0	-	-	-
ČR	CZ	482,2	(*)	464,8	472,0	(*)	(*)
Dánsko	DK	307,4	308,6	324,1	493,6	405,4	451,7
Německo	DE	437,0	439,3	433,8	515,6	509,1	500,1
Estonsko	EE	-	-	-	(*)	(*)	(*)
Řecko	GR	446,6	465,5	455,8	521,7	517,1	512,9
Španělsko	ES	-	-	-	-	-	-
Francie	FR	-	-	-	-	-	-
Chorvatsko	HR	-	-	-	533,0	531,0	536,0
Irsko	IE	509,8	509,8	534,8	-	-	-
Itálie	IT	523,2	606,0	606,0	484,3	456,3	456,3
Kypr	CY	-	-	-	-	-	-
Lotyšsko	LV	-	363,2	363,2	-	-	-
Litva	LT	435,0	434,7	432,9	(*)	(*)	(*)
Lucembursko	LU	(*)	(*)	(*)	(*)	(*)	(*)
Maďarsko	HU	-	-	-	-	-	-
Malta	MT	-	-	-	-	-	-
Nizozemsko	NL	-	-	-	-	-	-
Rakousko	AT	445,5	446,5	447,8	519,7	511,8	516,9
Polsko	PL	481,5	491,4	480,2	-	-	-
Portugalsko	PT	437,9	442,5	518,4	450,0	450,0	450,0
Rumunsko	RO	431,3	431,4	406,7	452,6	445,1	445,1
Slovinsko	SI	503,7	499,8	495,1	511,7	465,7	465,7
Slovensko	SK	(*)	(*)	(*)	-	-	-
Finsko	FI	489,2	475,1	503,8	-	-	-
Švédsko	SE	513,2	507,6	497,7	522,1	519,8	541,0
EU		477,4	485,6	478,3	522,2	517,3	515,7
týdenní vývoj		-8,18	7,29	2,69	4,97	1,58	-0,04

Pramen: Evropská komise, Pozn.: ceny jsou bez DPH a zahrnují dopravní náklady, (*) důvěrná data

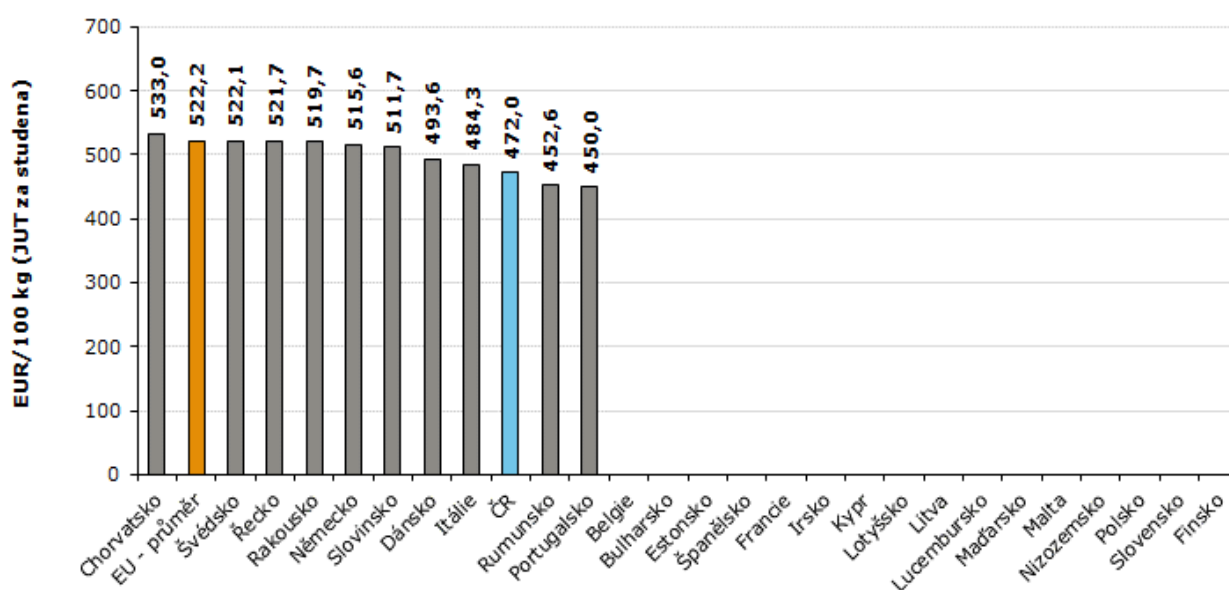


Ceny býků nad 2 roky JUT tř. R3 ve 24. týdnu 2024



Pramen: Evropská komise, TIS^{ČR} SZIF; Pozn.: ceny jsou bez DPH a zahrnují dopravní náklady

Ceny volů JUT tř. R3 ve 24. týdnu 2024



Pramen: Evropská komise, TIS^{ČR} SZIF; Pozn.: ceny jsou bez DPH a zahrnují dopravní náklady

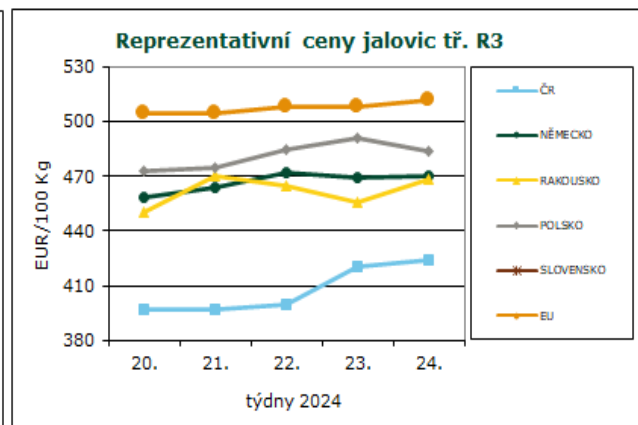
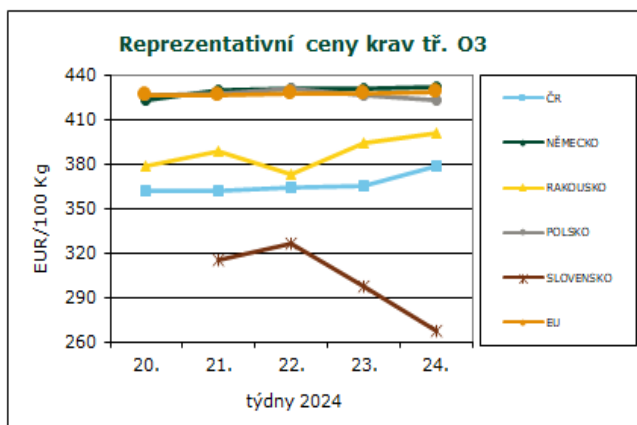


Reprezentativní ceny krav a jalovic

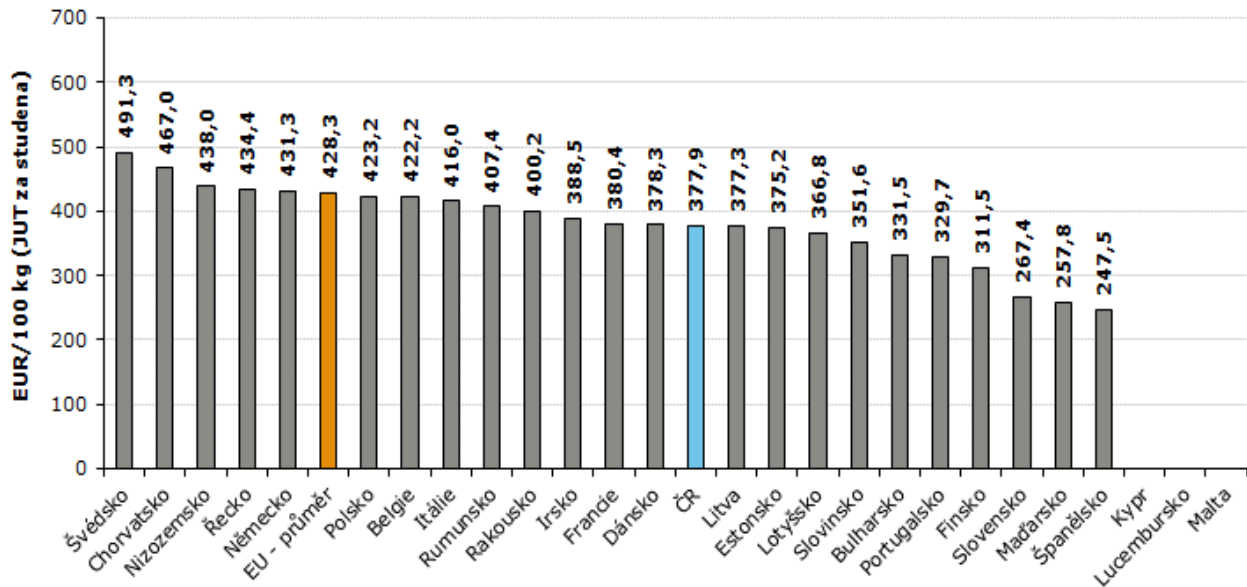
(EUR/100 kg)

		Krávy tř. O3 (JUT za studena)			Jalovice tř. R3 (JUT za studena)		
		24. týden 24 10.6. – 16.6.	23. týden 24 3.6. – 9.6.	22. týden 24 27.5. – 2.6.	24. týden 24 10.6. – 16.6.	23. týden 24 3.6. – 9.6.	22. týden 24 27.5. – 2.6.
Belgie	BE	422,2	421,8	422,8	506,2	506,2	506,2
Bulharsko	BG	331,5	331,5	339,1	588,3	588,3	415,2
ČR	CZ	377,9	364,7	364,2	423,8	420,0	400,0
Dánsko	DK	378,3	380,2	374,9	417,6	426,0	409,4
Německo	DE	431,3	430,9	430,5	470,0	469,1	471,8
Estonsko	EE	375,2	(*)	(*)	(*)	(*)	(*)
Řecko	GR	434,4	430,6	423,0	518,7	516,2	512,9
Španělsko	ES	247,5	265,0	265,0	510,9	-	-
Francie	FR	380,4	384,0	380,4	544,5	529,8	539,5
Chorvatsko	HR	467,0	465,0	465,0	543,0	549,0	547,0
Irsko	IE	388,5	404,7	404,7	549,5	549,5	552,5
Itálie	IT	416,0	411,3	411,3	584,0	554,5	554,5
Kypr	CY	-	-	-	-	-	-
Lotyšsko	LV	366,8	377,3	371,4	395,1	450,2	414,5
Litva	LT	377,3	377,8	370,9	(*)	(*)	423,1
Lucembursko	LU	(*)	(*)	(*)	(*)	(*)	(*)
Maďarsko	HU	257,8	247,1	267,2	292,0	295,5	312,7
Malta	MT	-	-	-	-	-	-
Nizozemsko	NL	438,0	438,0	437,0	271,0	333,0	320,0
Rakousko	AT	400,2	393,6	372,6	468,5	455,4	464,3
Polsko	PL	423,2	426,6	430,7	483,3	490,7	484,2
Portugalsko	PT	329,7	320,0	323,4	504,6	515,6	509,3
Rumunsko	RO	407,4	413,0	396,8	442,4	438,4	438,6
Slovinsko	SI	351,6	331,3	329,5	465,5	475,5	465,2
Slovensko	SK	267,4	297,0	326,2	c	c	(*)
Finsko	FI	311,5	323,8	319,3	479,4	500,2	485,4
Švédsko	SE	491,3	492,3	481,3	529,5	516,1	525,5
EU		428,3	427,8	426,9	512,1	507,9	508,3
týdenní vývoj		0,61	0,93	0,25	4,04	-0,35	15,32

Pramen: Evropská komise, Pozn.: ceny jsou bez DPH a zahraniční dopravní náklady, (*) důvěrná data

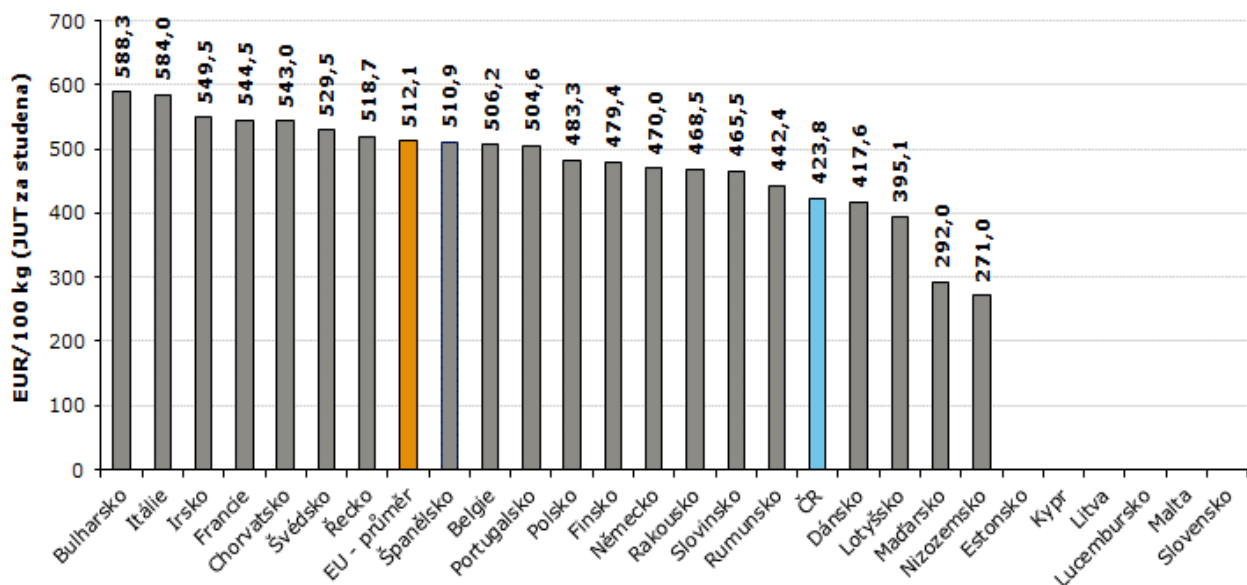


Ceny krav JUT tř. 03 ve 24. týdnu 2024



Pramen: Evropská komise, TIS^{CR} SZIF; Pozn.: ceny jsou bez DPH a zahrnují dopravní náklady,

Ceny jalovic JUT tř. R3 ve 24. týdnu 2024



Pramen: Evropská komise, TIS^{CR} SZIF; Pozn.: ceny jsou bez DPH a zahrnují dopravní náklady

**Kurz devizového trhu – Česká národní banka – platnost od 8. 7. 2024**

1 EUR - 25,160 Kč

Vydavatel

TIS ČR, SZIF

Státní zemědělský intervenční fond
Ve Smečkách 33, 110 00 Praha 1www.szif.cz**Odpovědný pracovník**Ing. Tomáš Materna
vedoucí oddělení
agrární informatikytel.: 703 197 498
fax: 222 871 591
e-mail: tomas.materna@szif.cz**Komoditní manager**Ing. Monika Trnková
Ing. Jana Bernáškovátel.: 703 197 491, 488
fax: 222 871 591
e-mail: monika.trnkova@szif.cz

Rozmnožování anebo rozšiřování tohoto zpravodaje nebo jeho části jakýmkoliv způsobem je zakázáno, s výjimkou případů povolených autorským zákonem nebo předchozího písemného souhlasu TIS^{ČR} SZIF. Údaje obsažené v tomto zpravodaji jsou pouze informativního charakteru a nemají závaznou povahu. Jejich citace je možná pouze s uvedením zdroje TIS^{ČR} SZIF.