



ZPRÁVA O TRHU HOVĚZÍHO A VEPŘOVÉHO MASA

Vývoj cen:

	25.	26. za studena	
↕ Mladí býci tř. R	115,10	114,82 Kč/kg	JUT
↗ Býci nad 2 r. tř. R	112,66	113,19 Kč/kg	JUT
↗ Jalovice tř. R	96,90	99,04 Kč/kg	JUT
↘ Krávy tř. O	88,49	88,50 Kč/kg	JUT
↘ Prasata tř. SEU	54,28	54,25 Kč/kg	JUT
↘ Prasata tř. S-P	54,26	54,22 Kč/kg	JUT

Obsah:

Komoditní zpravodajství	1
Zpeněžování SEUROP, grafy	2-9
CZV a CPV za 27. 6. 2024	10-11
Denní vývoj CZV, grafy	12
Dovoz a vývoz, (květen)	13
Reprezentativní ceny, grafy	14-21
Informace ze zahraničí a ČR	22

Komoditní zpravodajství

Vývoj CZV jatečných zvířat

V průběhu 26. týdne (24. 6. – 30. 6. 2024) se ve sledovaných podnicích porazilo, klasifikovalo a ocenilo podle SEUROP normy o 62 kusů dospělého jatečného skotu více než v předchozím týdnu. Zvýšily se porážky mladých býků (+114 ks) a volů (+2 ks). Naopak méně bylo poraženo býků starších 2 let (-40 ks), krav (-8 ks) a jalovic (-6 ks). Největší podíl na porážkách měly ve 26. týdnu krávy 49,3 %, dále byli mladí býci 29,9 %, jalovice 12,5 % a býci starší 2 let 8,0 %. Celková cena skotu během 25. týdne vzrostla (+0,31 Kč/kg JUT) na hodnotu 98,66 Kč/kg JUT. Ve 26. týdnu tento vývoj pokračoval a celková cena skotu se zvýšila (+1,33 Kč/kg JUT) na hodnotu 100,00 Kč/kg JUT. Z 5 sledovaných kategorií se celková cena zvýšila u 4. Nejvíce stoupla celková cena jalovic (+3,91 Kč/kg JUT) na hodnotu 93,22 Kč/kg JUT. Dále se zvýšila celková cena mladých býků (+1,00 Kč/kg JUT) na hodnotu 115,07 Kč/kg JUT. Celková cena krav také stoupla (+0,83 Kč/kg JUT), dosáhla hodnoty 87,73 Kč/kg JUT. Zvýšila se také celková cena volů, ale ty porážel ve 26. týdnu pouze jeden z našich respondentů, cenu proto neuvádíme z důvodu ochrany dat. Naopak celková cena býků starších 2 let spadla (-3,73 Kč/kg JUT) na hodnotu 111,60 Kč/kg JUT.

Za 1. až 26. týden 2024 dosáhly celkové ceny v průměru následujících hodnot: ml. býci 112,14 Kč/kg JUT, býci starších 2 let 111,51 Kč/kg JUT, volí 108,13 Kč/kg JUT, krávy 80,86 Kč/kg JUT a jalovice 86,32 Kč/kg JUT. V meziročním srovnání rozdílů činí: u ml. býků +5,02 Kč/kg JUT, u býků starších 2 let +5,25 Kč/kg JUT, u volů +10,54 Kč/kg JUT, u krav -0,44 Kč/kg JUT a u jalovic -0,05 Kč/kg JUT.

V den sledování 13ti vybraných podniků dosáhla CZV jat. býků tř. SEUROP ve 25. týdnu 2024 v průměru 115,58 Kč/kg JUT a ve 26. týdnu 116,65 Kč/kg JUT.

Cena jatečných prasat za třídy S-T se v průběhu 25. týdne a 26. týdne téměř nezměnila (+0,03 Kč/kg JUT a -0,08 Kč/kg JUT), dosáhla tak postupně hodnot 54,08 Kč/kg JUT a 54,00 Kč/kg JUT. Ve 26. týdnu bylo ve sledovaných podnicích poraženo o 93 kusů prasat méně než v předchozím týdnu. Méně prasat bylo poraženo ve 3 jakost. třídách: E (-640 ks), O (-2 ks) a N (-48 ks). Více prasat se porazilo v ostatních třídách: S (+428 ks), U (+114 ks), R (+22 ks) a T (+33 ks).

Do tříd SEU bylo zařazeno 98,7 % jatečných prasat za průměrnou cenu 54,25 Kč/kg JUT. Tato cena je téměř shodná (-0,03 Kč/kg JUT) ve srovnání s cenou z předchozího týdne. Ve 26. týdnu se průměrná porážková hmotnost v mase (JUT) pohybovala ve tř. S až P v rozpětí od 90 do 99 kg. V nejvíce zastoupené třídě S (57 %) dosáhla porážková hmotnost 90 kg JUT za studena, tj. shodně s předchozím 25. týdnem.

Za týdny 1. až 26. 2024 dosáhla cena prasat jakostních tříd SEU v průměru 53,32 Kč/kg JUT, tj. o 0,08 Kč/kg JUT méně než za stejné období roku 2023 a o 13,11 Kč/kg JUT více než za stejné období roku 2022.

Z denního sledování CZV jatečných prasat tř. SEU 13ti vybraných podniků je vidět, že ve 25. týdnu cena dosáhla v průměru 53,98 Kč/kg JUT a ve 26. týdnu 54,00 Kč/kg JUT.

CZV v jednotlivých kategoriích jsou uváděny v Kč/kg JUT za studena.

Všechny výše uvedené ceny jsou realizační ceny bez DPH.



CZV prasat za 25. týden (17. 6. – 23. 6. 2024) SEUROP Kč/kg JUT za studena 16 podniků

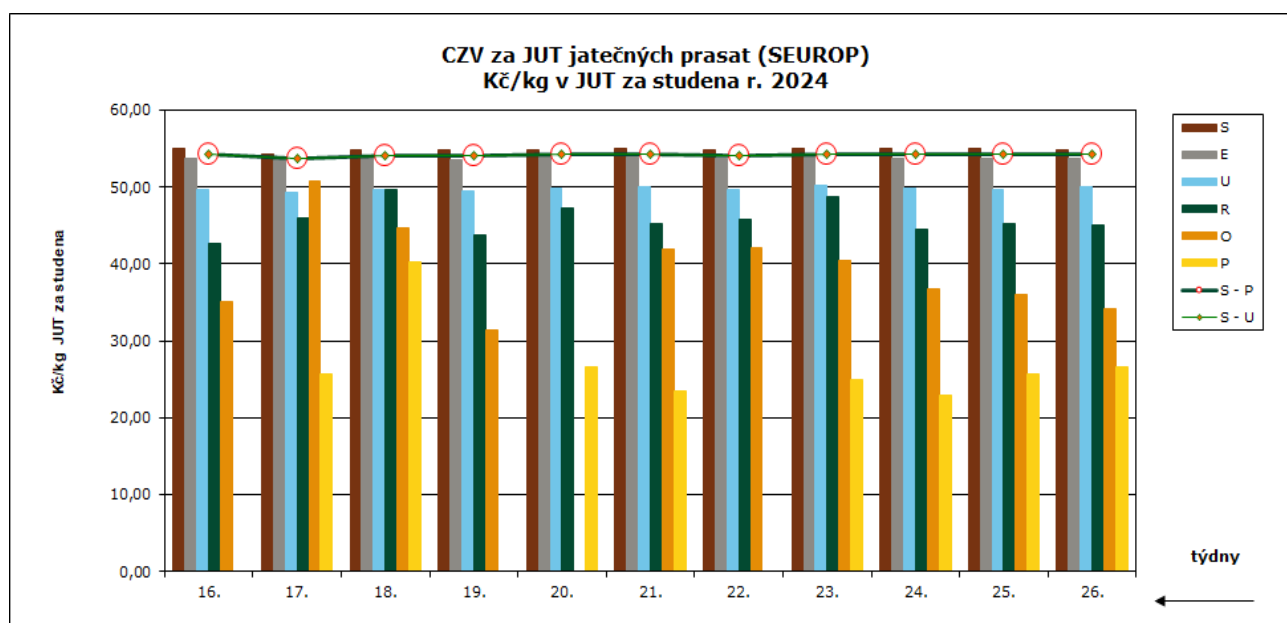
DRUH	JAKOST	Cena JUT	množství v kusech	hmotnost JUT (kg)	Zmasilost (%)	prům. hm. JUT	prům. hm. v živém	% zastoup. kusů
PRASATA	S	54,99	13 326	1 199 452	62,00	90	117	55,4%
	E	53,78	9 509	889 267	58,17	94	122	39,5%
	U	49,68	920	88 562	53,48	96	125	3,8%
	R	45,23	37	3 751	48,14	101	132	0,2%
	O	36,06	4	408	42,02	102	133	0,0%
	P	*	2	203	35,36	102	132	0,0%
	N	27,15	147	6 578	59,71	45	58	0,6%
	T	40,27	120	15 556	56,66	130	169	0,5%
	celkem S - T	54,08	24 065	2 203 779	60,04	92	119	100,0%
	celkem S - P	54,26	23 798	2 181 645	60,06	92	119	
celkem S - U	54,28	23 755	2 177 282	60,09	92	119	98,7%	

Pramen: TIS^{CR} SZIF; Pozn.: ceny jsou bez DPH a nezahrnují dopravní náklady; * důvěrný údaj

CZV prasat za 26. týden (24. 6. – 30. 6. 2024) SEUROP Kč/kg JUT za studena 16 podniků

DRUH	JAKOST	Cena JUT	množství v kusech	hmotnost JUT (kg)	Zmasilost (%)	prům. hm. JUT	prům. hm. v živém	% zastoup. kusů
PRASATA	S	54,91	13 754	1 237 108	62,23	90	117	57,4%
	E	53,77	8 869	826 571	58,17	93	121	37,0%
	U	49,94	1 034	97 565	53,41	94	123	4,3%
	R	45,03	59	5 845	48,50	99	129	0,2%
	O	*	2	192	43,60	96	125	0,0%
	P	*	2	170	34,58	85	111	0,0%
	N	27,18	99	5 432	61,78	55	71	0,4%
	T	37,54	153	20 016	55,30	131	170	0,6%
	celkem S - T	54,00	23 972	2 192 900	60,20	91	119	100,0%
	celkem S - P	54,22	23 720	2 167 452	60,24	91	119	
celkem S - U	54,25	23 657	2 161 244	60,28	91	119	98,7%	

Pramen: TIS^{CR} SZIF; Pozn.: ceny jsou bez DPH a nezahrnují dopravní náklady; * důvěrný údaj

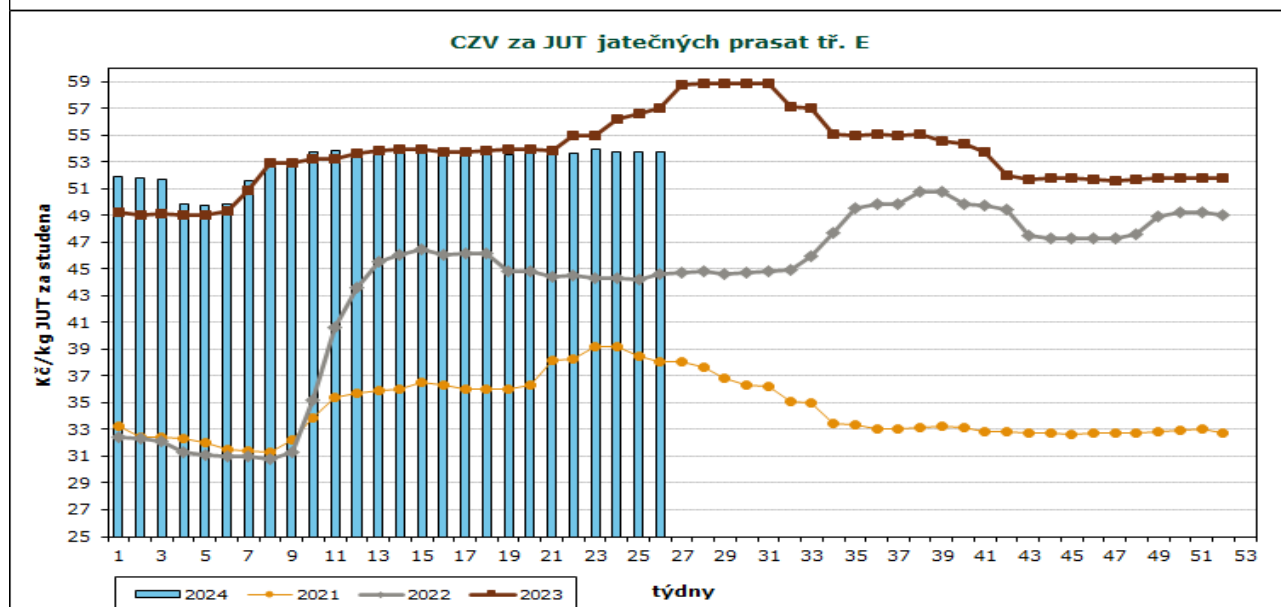
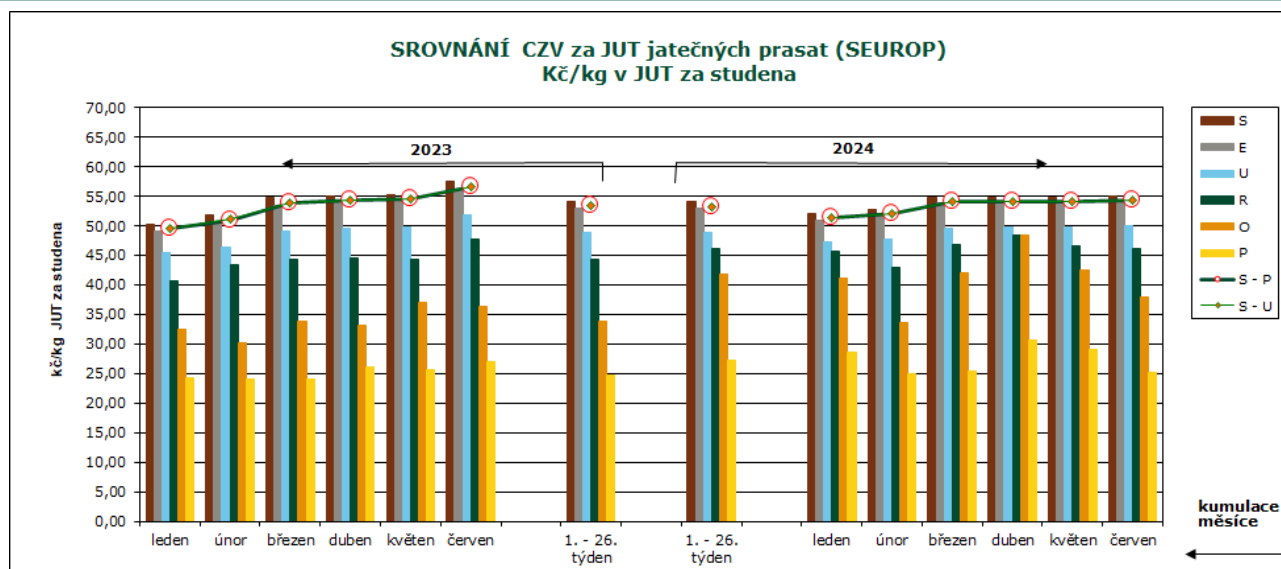


Pramen: TIS^{CR} SZIF; Pozn.: ceny jsou bez DPH a nezahrnují dopravní náklady



CZV prasat za leden až červen 2024 (1.–26. týden) SEUROP Kč/kg JUT za studena (bez DPH)

DRUH	JAKOST	Cena JUT	množství v kusech	hmotnost JUT (kg)	Zmasilost (%)	prům. hm. JUT	prům. hm. v živém	% zastoup. kusů
PRASATA	S	54,00	348 550	31 750 552	62,05	91	118	54,3%
	E	52,88	257 784	24 427 614	58,18	95	123	40,2%
	U	48,96	26 449	2 576 911	53,43	97	127	4,1%
	R	46,16	1 370	136 324	48,25	100	129	0,2%
	O	41,78	130	12 513	43,35	96	125	0,0%
	P	27,16	60	5 785	34,50	96	125	0,0%
	N	24,62	3 253	164 668	61,56	51	66	0,5%
	T	37,69	3 923	494 709	57,51	126	164	0,6%
	Celkem S - T	53,09	641 519	59 569 076	60,01	93	121	100,0%
	Celkem S - P	53,29	634 343	58 909 700	60,03	93	121	
Celkem S - U	53,32	632 783	58 755 077	60,06	93	121	98,6%	



Pramen: TIS^{ČR} SZIF, European Commission


CZV skotu za 25. týden (17. 6. – 23. 6. 2024) SEUROP Kč/kg JUT za studena 14 podniků

DRUH	JAKOST	Číslo řádku	Cena JUT	množství v kusech	hmotnost JUT	prům.hm. JUT	prům.hm. v živém	zastoupení v jak. tř.	
MLADÍ BÝCI	Celkem dle SEUROP	1	114,08	405	151 511	374	679	100,0%	
	z toho S	2							
	13 podniků	E	3	123,28	19	9 438	497	902	4,7%
		U	4	118,78	93	37 888	407	740	23,0%
		z toho U2	5	118,81	92	37 387	406	738	22,7%
		z toho U3	6	*	1	501	501	910	0,2%
		R	7	115,10	183	69 634	381	691	45,2%
		z toho R2	8	114,74	143	54 166	379	688	35,3%
		z toho R3	9	120,61	18	7 165	398	723	4,4%
		O	10	104,60	101	31 869	316	573	24,9%
		z toho O2	11	105,22	68	21 814	321	582	16,8%
		z toho O3	12	102,80	14	5 072	362	658	3,5%
		P	13	101,32	9	2 682	298	541	2,2%
	BÝCI	Celkem dle SEUROP	14	115,33	178	74 546	419	760	100,0%
z toho S		15							
13 podniků		E	16	121,65	9	5 249	583	1059	5,1%
		U	17	119,06	90	42 305	470	853	50,6%
		R	18	112,66	42	16 511	393	714	23,6%
		z toho R3	19	100,40	3	1 622	541	982	1,7%
		O	20	101,29	34	9 709	286	518	19,1%
	P	21	101,33	3	771	257	467	1,7%	
VOLI	Celkem dle SEUROP	22	*	3	1 130	377	684	100,0%	
	z toho S	23							
	1 podnik	E	24						
		U	25						
		z toho U2	26						
		z toho U3	27						
		z toho U4	28						
		R	29	*	2	807	403	733	66,7%
		z toho R3	30						
		z toho R4	31						
		O	32	*	1	323	323	587	33,3%
		z toho O3	33						
		z toho O4	34						
	P	35							
KRÁVY	celkem dle SEUROP	36	86,91	862	259 942	302	584	100,0%	
	z toho S	37							
	13 podniků	E	38						
		U	39	104,38	36	15 673	435	844	4,2%
		R	40	96,87	174	62 313	358	694	20,2%
		z toho R3	41	94,92	65	24 074	370	718	7,5%
		z toho R4	42	101,68	14	5 197	371	719	1,6%
		O	43	88,49	432	129 868	301	583	50,1%
		z toho O2	44	88,21	292	83 795	287	556	33,9%
		z toho O3	45	87,98	101	33 339	330	640	11,7%
		z toho O4	46	93,68	19	6 894	363	703	2,2%
		P	47	65,78	220	52 089	237	459	25,5%
		z toho P2	48	69,18	125	29 978	240	465	14,5%
		z toho P3	49	50,20	21	4 671	222	431	2,4%



CZV skotu za 25. týden SEUROP Kč/kg JUT za studena

pokračování tabulky

DRUH	JAKOST	Číslo řádku	Cena JUT	množství v kusech	hmotnost JUT	prům.hm. JUT	prům.hm. v živém	zastoupení v jak. tř.
JALOVICE	celkem dle SEUROP	50	89,31	223	56 405	253	477	100,0%
	z toho S	51						
10 podniků	E	52						
	U	53	103,50	15	5 250	350	660	6,7%
	z toho U2	54	102,95	13	4 529	348	657	5,8%
	z toho U3	55	106,91	2	720	360	680	0,9%
	R	56	96,90	43	13 659	318	599	19,3%
	z toho R2	57	96,80	18	5 276	293	553	8,1%
	z toho R3	58	96,17	20	6 786	339	640	9,0%
	z toho R4	59	98,51	3	915	305	576	1,3%
	O	60	86,63	140	33 597	240	453	62,8%
	z toho O2	61	85,43	90	21 140	235	443	40,4%
	z toho O3	62	89,43	26	7 426	286	539	11,7%
	z toho O4	63	97,06	7	2 358	337	636	3,1%
	P	64	66,65	25	3 900	156	294	11,2%
SKOT celkem	(ř. 1,14,22,36,50)	65	98,66	1 671	543 535	325		

Pramen: TIS^{ČR} SZIF; Pozn. (*) důvěrný údaj; ceny jsou bez DPH a nezahrnují dopravní náklady

Rok 2023 CZV za jednotlivé kategorie celkem v Kč/kg JUT za studena

měsíce: týdny:	I. 1.-4.	II. 5.-8.	III. 9.-13.	IV. 14.-17.	V. 18.-22.	VI. 23.-26.	VII.	VIII.	IX.	X.	XI.	XII.	2023 1.-26.
Ml. býci	108,11	109,18	108,66	106,46	105,39	104,94							107,12
Býci	106,49	107,91	107,22	106,19	105,74	104,09							106,26
Krávy	81,59	80,60	80,27	81,25	81,97	82,27							81,30
Jalovice	83,88	87,06	85,68	86,69	87,91	86,67							86,37

Pramen: TIS^{ČR} SZIF; ceny jsou bez DPH a nezahrnují dopravní náklady

Rok 2024 CZV za jednotlivé kategorie celkem v Kč/kg JUT za studena

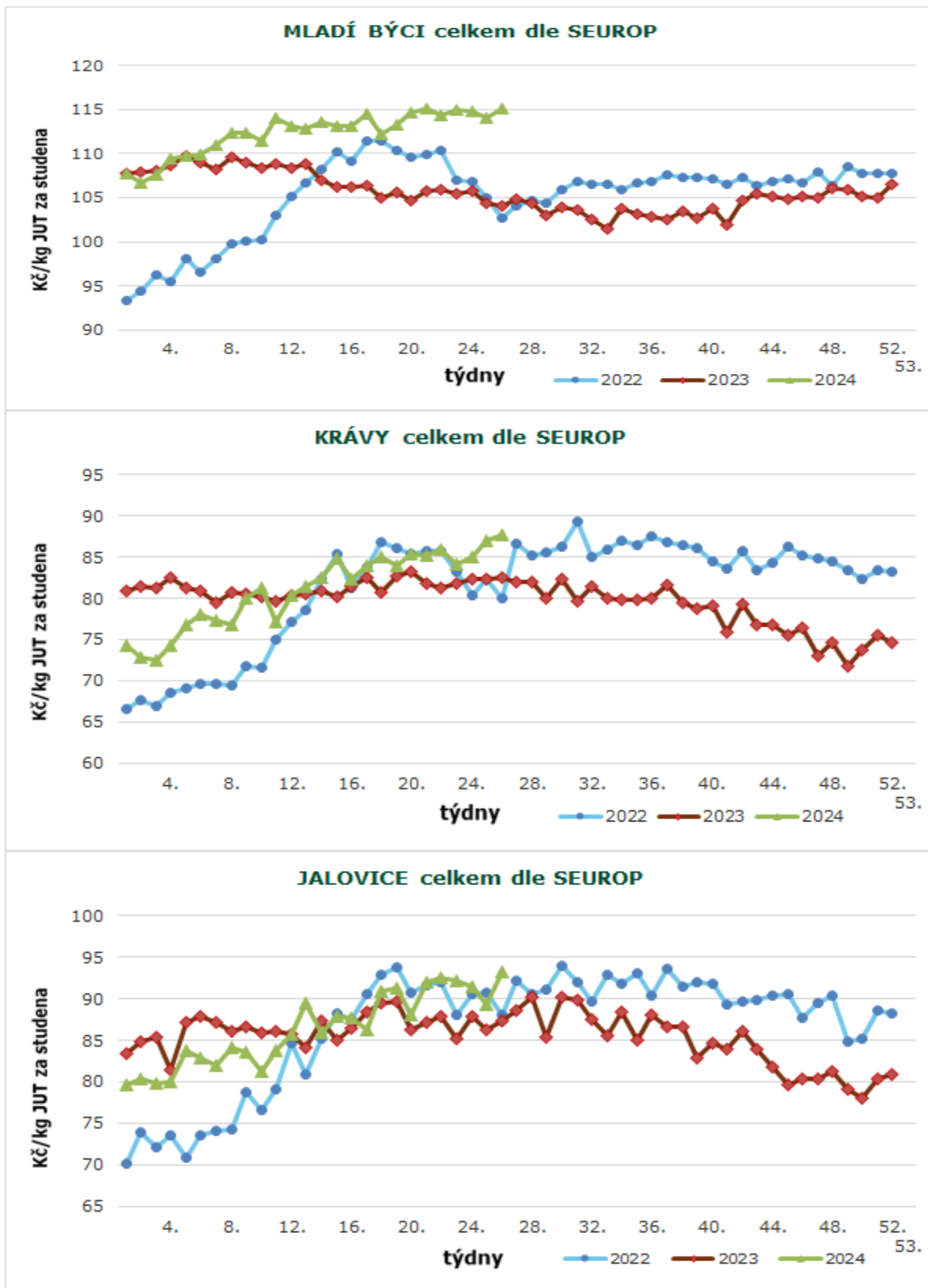
měsíce: týdny:	I. 1.-5.	II. 6.-9.	III. 10.-13.	IV. 14.-17.	V. 18.-22.	VI. 23.-26.	VII.	VIII.	IX.	X.	XI.	XII.	2024 1.-26.
Ml. býci	108,31	111,44	112,91	113,61	113,94	114,78							112,14
Býci	106,24	109,30	112,16	113,66	114,01	113,77							111,51
Krávy	74,13	78,07	80,07	83,42	85,11	85,94							80,86
Jalovice	80,91	83,08	85,22	86,97	91,01	91,58							86,32

Pramen: TIS^{ČR} SZIF; ceny jsou bez DPH a nezahrnují dopravní náklady

SROVNÁNÍ 2024 – 2023 v Kč/kg JUT za studena

měsíce: týdny:	I.	II.	III.	IV.	V.	VI.	VII.	VIII.	IX.	X.	XI.	XII.	1.-26.
Ml. býci	0,20	2,26	4,25	7,15	8,55	9,84							5,02
Býci	-0,25	1,39	4,94	7,47	8,27	9,68							5,25
Krávy	-7,46	-2,53	-0,20	2,17	3,14	3,67							-0,44
Jalovice	-2,97	-3,98	-0,46	0,28	3,10	4,91							-0,05

Pramen: TIS^{ČR} SZIF; ceny jsou bez DPH a nezahrnují dopravní náklady



Pramen: TIS ČR SZIF, Pozn.: ceny jsou bez DPH a nezahrnují dopravní náklady


CZV skotu za 26. týden (24. 6. – 30. 6. 2024) SEUROP Kč/kg JUT za studena 16 podniků

DRUH	JAKOST	Číslo řádku	Cena JUT	množství v kusech	hmotnost JUT	prům.hm. JUT	prům.hm. v živém	zastoupení v jak. tř.	
MLADÍ BÝCI	Celkem dle SEUROP	1	115,07	519	194 149	374	679	100,0%	
	z toho S	2							
	14 podniků	E	3	122,16	11	5 174	470	854	2,1%
		U	4	119,25	177	72 642	410	745	34,1%
		z toho U2	5	119,28	169	68 644	406	737	32,6%
		z toho U3	6	118,83	7	3 587	512	930	1,3%
		R	7	114,82	186	70 118	377	684	35,8%
		z toho R2	8	113,66	152	57 014	375	681	29,3%
		z toho R3	9	121,13	24	9 415	392	712	4,6%
		O	10	109,71	119	39 658	333	605	22,9%
		z toho O2	11	109,82	83	28 239	340	618	16,0%
		z toho O3	12	108,89	20	7 019	351	637	3,9%
		P	13	98,25	26	6 557	252	458	5,0%
BÝCI	Celkem dle SEUROP	14	111,60	138	51 187	371	673	100,0%	
	z toho S	15							
	14 podniků	E	16	121,94	5	2 703	541	982	3,6%
		U	17	118,95	32	13 169	412	747	23,2%
		R	18	113,19	50	19 437	389	706	36,2%
		z toho R3	19	114,82	6	2 656	443	804	4,3%
	O	20	101,80	51	15 878	311	565	37,0%	
	P	21							
VOLI	Celkem dle SEUROP	22	*	5	2 059	412	748	100,0%	
	z toho S	23							
	1 podnik	E	24						
		U	25	*	1	422	422	766	20,0%
		z toho U2	26						
		z toho U3	27	*	1	422	422	766	20,0%
		z toho U4	28						
		R	29	*	4	1 637	409	743	80,0%
		z toho R3	30	*	1	487	487	884	20,0%
		z toho R4	31	*	1	402	402	730	20,0%
		O	32						
	z toho O3	33							
	z toho O4	34							
	P	35							
KRÁVY	celkem dle SEUROP	36	87,73	854	254 704	298	578	100,0%	
	z toho S	37							
	13 podniků	E	38	*	2	986	493	956	0,2%
		U	39	103,59	41	14 590	356	690	4,8%
		R	40	96,91	186	65 200	351	679	21,8%
		z toho R3	41	96,27	86	30 551	355	688	10,1%
		z toho R4	42	100,90	20	7 915	396	767	2,3%
		O	43	88,50	430	127 258	296	574	50,4%
		z toho O2	44	89,11	251	72 191	288	557	29,4%
		z toho O3	45	88,67	121	39 156	324	627	14,2%
		z toho O4	46	92,77	12	4 280	357	691	1,4%
		P	47	67,39	195	46 670	239	464	22,8%
		z toho P2	48	73,44	94	23 064	245	476	11,0%
	z toho P3	49	51,40	19	4 567	240	466	2,2%	

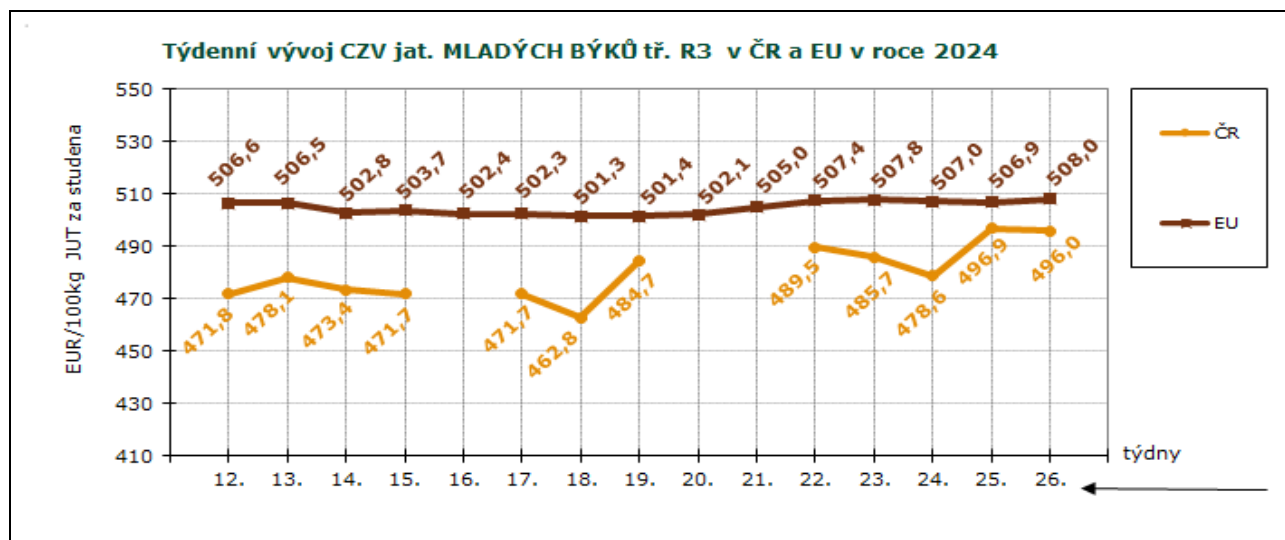
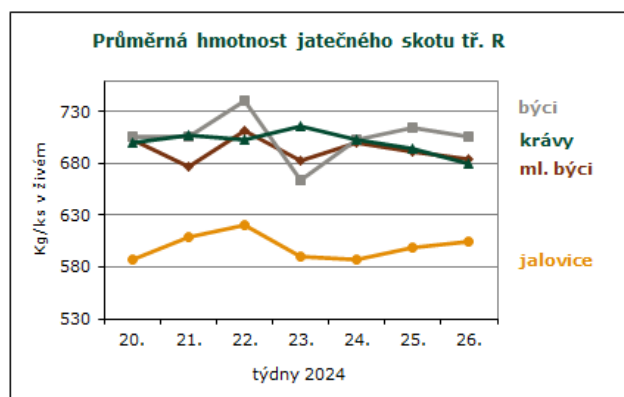
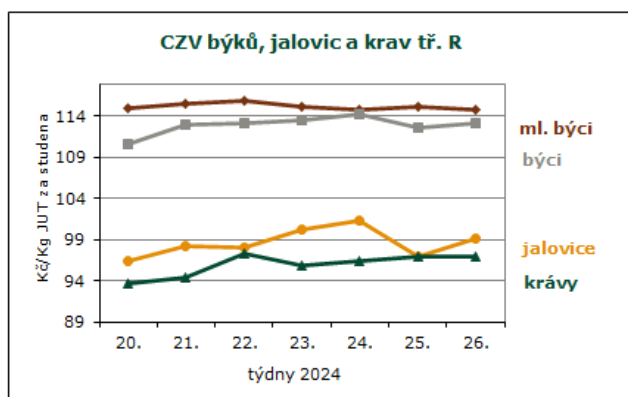


CZV skotu za 26. týden SEUROP Kč/kg JUT za studena

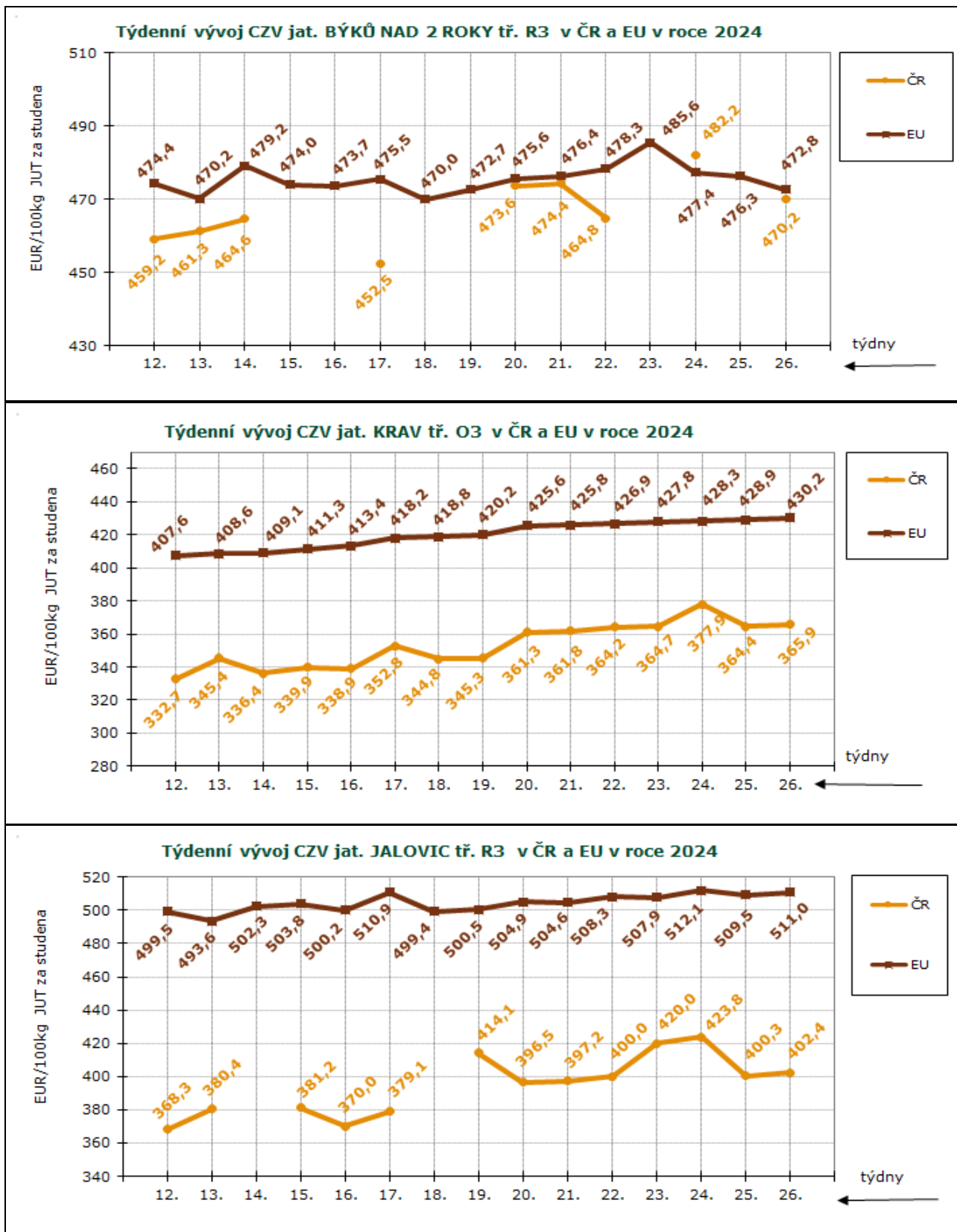
pokračování tabulky

DRUH	JAKOST	Číslo řádku	Cena JUT	množství v kusech	hmotnost JUT	prům.hm. JUT	prům.hm. v živém	zastoupení v jak. tř.
JALOVICE	celkem dle SEUROP	50	93,22	217	59 731	275	519	100,0%
	z toho S	51						
10 podniků	E	52	*	1	438	438	827	0,5%
	U	53	103,35	20	7 018	351	662	9,2%
	z toho U2	54	103,14	12	3 887	324	611	5,5%
	z toho U3	55	103,75	5	1 716	343	647	2,3%
	R	56	99,04	51	16 330	320	604	23,5%
	z toho R2	57	98,02	26	7 522	289	546	12,0%
	z toho R3	58	98,90	18	6 170	343	647	8,3%
	z toho R4	59	101,44	4	1 547	387	730	1,8%
	O	60	90,24	127	32 529	256	483	58,5%
	z toho O2	61	89,21	77	18 008	234	441	35,5%
	z toho O3	62	91,68	43	12 537	292	550	19,8%
	z toho O4	63	95,72	5	1 596	319	602	2,3%
	P	64	71,01	18	3 415	190	358	8,3%
SKOT celkem	(ř. 1,14,22,36,50)	65	100,00	1 733	561 829	324		

Pramen: TIS^{CR} SZIF; Pozn. (*) důvěrný údaj; ceny jsou bez DPH a nezahrnují dopravní náklady



Pramen: TIS^{CR} SZIF, Evropská komise; Pozn.: ceny jsou bez DPH a zahrnují dopravní náklady



Pramen: TISČR SZIF, Evropská komise; Pozn.: ceny jsou bez DPH a zahrnují dopravní náklady


Ceny zemědělských výrobců skotu a prasat za 27. 6. 2024 Kč/kg v JUT za studena

Druh	za 27. 6. 24	za 13. 6. 24	za 27. 6. 23	Index (%) k 13. 6. 24	Index (%) k 27. 6. 23
SKOT jakostních tříd SEUR	113,74	112,67	103,10	100,9	110,3
Mladí býci+býci+voli Celkem	115,19	115,34	103,27	99,9	111,5
Mladí býci+býci+voli tř. SEUR	117,71	117,59	106,45	100,1	110,6
Jalovice celkem	98,12	99,03	92,55	99,1	106,0
Jalovice tř. SEUR	107,06	107,05	99,70	100,0	107,4
Krávy Celkem	94,50	92,72	85,53	101,9	110,5
Krávy tř. EUR	105,83	102,27	95,90	103,5	110,4
Telata mléčná	-	*	*	-	-
Prasata Celkem	54,19	53,93	56,41	100,5	96,1
Prasata tř. SEU	54,28	54,18	57,08	100,2	95,1
Ovce a kozy	-	-	-	-	-

Pramen: TIS^{ČR} SZIF; Pozn.: ceny jsou bez DPH a nezahrnují dopravní náklady, * důvěrný údaj

Ceny průmysl. výrobců vybraných druhů výsekového masa za 27. 6. 2024 v Kč/kg

Druh	za 27. 6. 24	za 13. 6. 24	za 27. 6. 23	Index (%) k 13. 6. 24	Index (%) k 27. 6. 23
HOVĚZÍ MASO VÝSEKOVÉ					
H. čtvrt' přední I.	135,81	131,54	126,00	103,2	107,8
H. čtvrt' zadní I.	139,12	137,41	130,00	101,2	107,0
H. přední bez kosti - prům.	174,23	172,85	155,06	100,8	112,4
H. zadní bez kosti - prům.	198,16	196,64	179,01	100,8	110,7
H. přední s kostí - prům.	119,41	118,48	115,31	100,8	103,6
H. svíčková vč. KÚ - prům.	591,24	589,68	543,21	100,3	108,8
H. roštěná vč. KÚ - prům.	270,02	269,30	230,28	100,3	117,3
VEPŘOVÉ MASO VÝSEK.					
V. předeek	75,83	77,33	81,76	98,1	92,7
V. kýta s kostí	74,19	71,12	72,81	104,3	101,9
V. pečeně	106,29	104,90	101,93	101,3	104,3
V. krkovice	109,98	111,16	104,22	98,9	105,5
V. bok	77,26	75,98	76,50	101,7	101,0
V. kýta bez kosti	99,90	100,36	103,33	99,5	96,7
V. plec bez kosti	95,81	100,30	95,04	95,5	100,8
V. 1/2 se sádlem, s hl. a noh.	66,33	66,38	68,54	99,9	96,8
V. 1/2 bez sádla, s hl. a noh.	75,66	76,37	73,43	99,1	103,0
V. 1/2 bez hl.-kostry speciál	74,18	73,81	77,19	100,5	96,1

Pramen: TIS^{ČR} SZIF; Pozn.: ceny jsou bez DPH

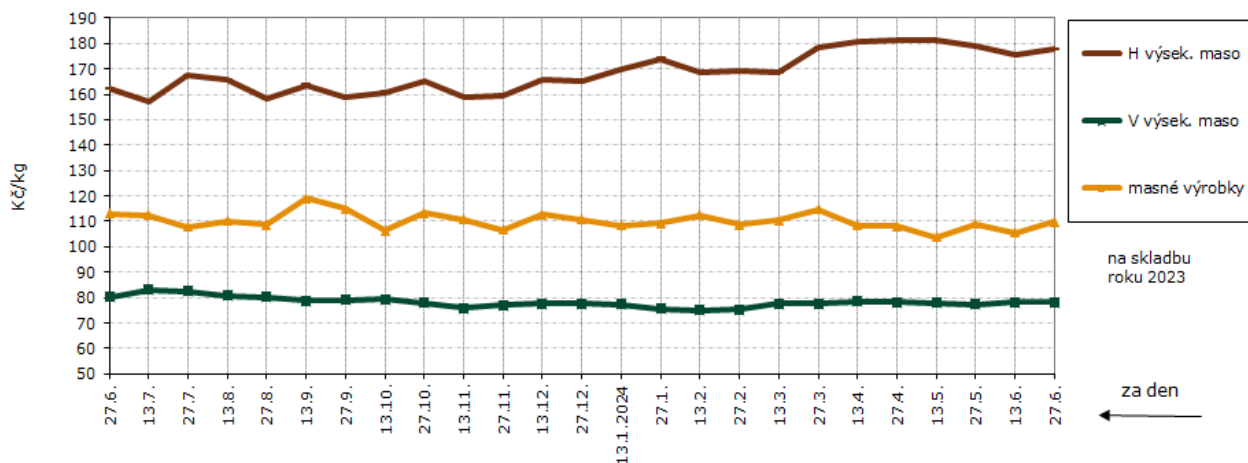


Ceny průmysl. výrobců masných výrobků za 27. 6. 2024 v Kč/kg

Druh	za 27. 6. 24	za 13. 6. 24	za 27. 6. 23	Index (%) k 13. 6. 24	Index (%) k 27. 6. 23
MASNÉ VÝROBKÝ					
Špekáčky	116,36	104,90	107,17	110,9	108,6
Jemné párky	116,43	128,07	130,41	90,9	89,3
Obyčejné párky	87,34	92,38	86,68	94,5	100,8
Slovenský salám	58,54	58,47	65,04	100,1	90,0
Gothajský salám	71,34	73,48	86,28	97,1	82,7
Šunkový salám	113,66	100,80	113,16	112,8	100,4
Turistický trvanlivý	121,92	122,24	125,99	99,7	96,8
Vysočina	110,30	101,07	132,61	109,1	83,2
Selský salám	124,34	116,07	101,13	107,1	123,0
Poličan	137,94	141,18	148,49	97,7	92,9
Debrecínská pečeně	122,00	117,18	129,49	104,1	94,2
Anglická slanina	145,03	135,77	144,26	106,8	100,5
Lahůdkové játrovky	80,94	87,66	89,48	92,3	90,5
Uzená rolovaná plec	113,07	113,42	110,13	99,7	102,7
Vepřová šunka dušená	137,34	128,13	131,22	107,2	104,7
KONZERVY – ceny přepočtené na 1 kg					
H. ve vlastní šťávě I.j. prům.	-	-	-	-	-
V. ve vlastní šťávě I.j. prům.	-	-	-	-	-
Játrová paštika prům.	-	-	-	-	-
Šunka v plechu a fólii prům.	*	*	-	-	-
VEPŘOVÉ SÁDLO					
V. sádlo syr. s kůží	-	-	*	-	-
V. sádlo syr. bez kůže	45,16	47,71	53,22	94,7	84,9
Škvař. sádlo pro VO - prům.	61,29	61,87	65,12	99,1	94,1

Pozn.: * méně než 3 respondenti

Vývoj cen průmyslových výrobců bez DPH v r. 2023 a 2024



Pramen: TIS^{CR} SZIF; Pozn.: ceny jsou bez DPH

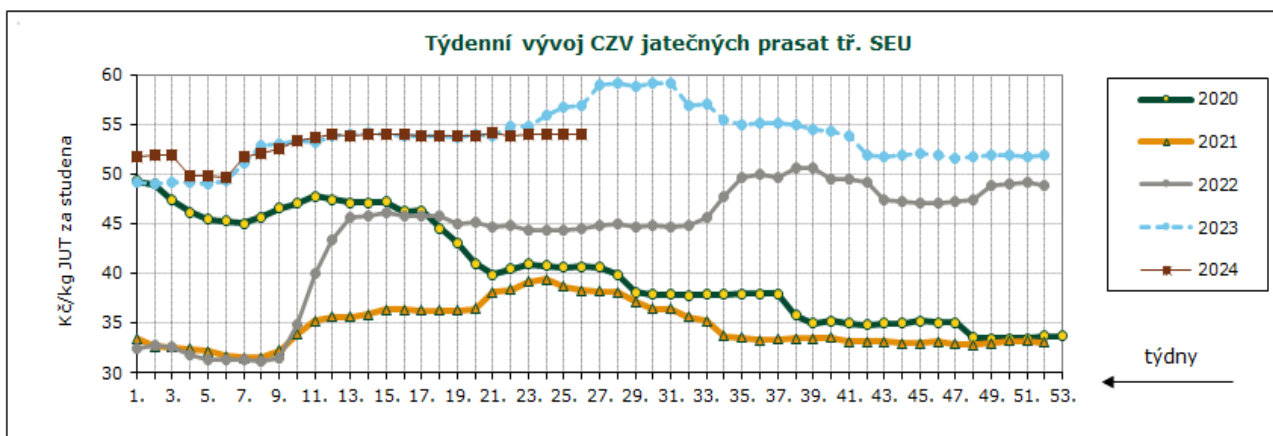
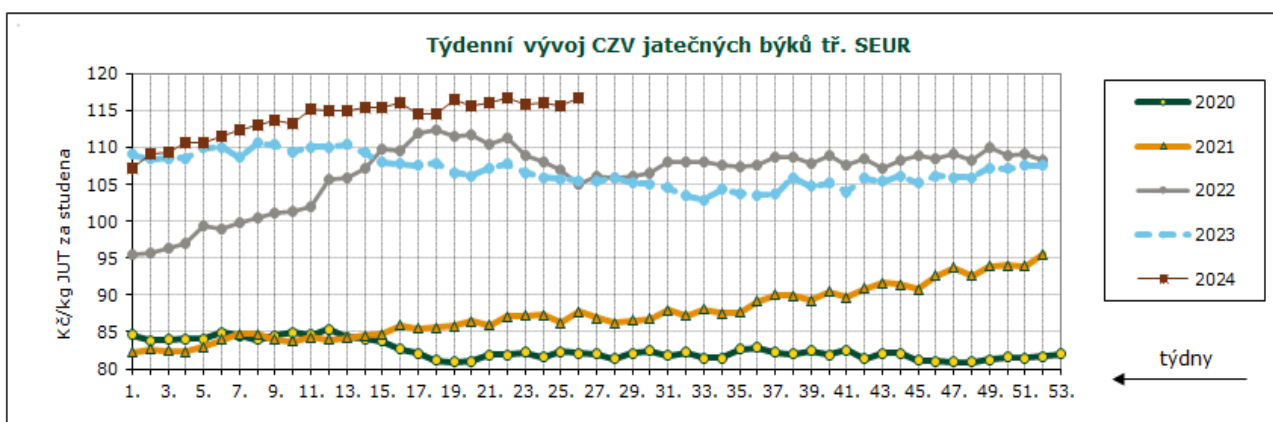


Průměrné ceny JUT jatečných prasat tř. SEU v Kč/kg za studena

týden	1.2024	2.	3.	4.	5.	6.	7.	8.	9.	10.	11.	12.	13.
ceny	51,80	51,92	51,94	49,86	49,82	49,68	51,69	52,05	52,59	53,39	53,66	53,92	53,86
týden	14.	15.	16.	17.	18.	19.	20.	21.	22.	23.	24.	25.	26.
ceny	54,06	53,94	53,99	53,82	53,82	53,76	53,89	54,16	53,83	54,00	54,06	53,98	54,00

Průměrné ceny JUT jatečných býků tř. SEUR v Kč/kg za studena

týden	1.2024	2.	3.	4.	5.	6.	7.	8.	9.	10.	11.	12.	13.
ceny	107,28	109,21	109,30	110,60	110,64	111,55	112,29	113,05	113,72	113,23	115,29	115,03	115,01
týden	14.	15.	16.	17.	18.	19.	20.	21.	22.	23.	24.	25.	26.
ceny	115,39	115,52	116,12	114,48	114,56	116,49	115,74	116,14	116,70	115,82	116,09	115,58	116,65



Pramen: TIS^{ČR} SZIF

Denní vývoj nákupních cen (CZV) 13 podniků JATEČNÁ PRASATA tř. SEU v Kč/kg JUT za studena

	17.6.	18.6.	19.6.	20.6.	21.6.	24.6.	25.6.	26.6.	27.6.	28.6.
2023	57,05	56,78	56,38	56,84	56,35	56,74	56,97	56,69	57,17	56,95
2024	54,11	53,81	54,01	53,80	54,04	54,12	53,81	53,86	53,86	54,21

JATEČNÍ BÝCI tř. SEUR v Kč/kg JUT za studena

	17.6.	18.6.	19.6.	20.6.	21.6.	24.6.	25.6.	26.6.	27.6.	28.6.
2023	106,16	105,02	105,88	107,18	105,22	104,86	105,52	104,94	107,83	105,27
2024	116,11	114,84	113,78	118,54	113,36	116,40	121,19	115,26	118,64	116,06

Pramen: TIS ČR SZIF; Pozn.: ceny jsou bez DPH a nezahrnují dopravní náklady;



Zahraniční obchod květen 2024

Dovoz

V květnu bylo dovezeno do ČR 27,0 t živého jat. skotu (tj. 85 ks) v celkové hodnotě 1 948 tis. Kč nejvíce z Lotyšska (66 ks/17,1 t v hodnotě 1 394 tis. Kč). Dovezlo se 437,5 t ž. jat. prasat (tj. 9 278 ks) v celk. hodnotě 29 662 tis. Kč. Nejvíce kusů prasat bylo dovezeno ze Slovenska (5 115 ks/343,7 t v hodnotě 18 440 tis. Kč). **Za květen bylo dovezeno do ČR 3 592,4 t hovězího masa za 146,12 Kč/kg v celk. hodn. 524 919 tis. Kč.** Ze zemí EU bylo přijato 3 463,6 t hov. masa za 137,88 Kč/kg v celk. hodnotě 477 565 tis. Kč. K hlavním dovozcům hovězího masa

patřilo Polsko (1 045,6 t za 147,01 Kč/kg), Nizozemsko (625,9 t za 162,15 Kč/kg) a Španělsko (550,0 t za 89,33 Kč/kg). Ze zemí mimo EU se dovezlo 128,8 t hov. masa. **V květnu se dovezlo do ČR 21 948,5 t vepř. masa za 78,50 Kč/kg v celkové hodnotě 1 723 020 tis. Kč.** K největším dovozcům vepř. masa patřilo Německo (7 078,9 t za 76,14 Kč/kg), Španělsko (6 264,3 t za 90,48 Kč/kg), Polsko (2 659,8 t za 75,32 Kč/kg), Belgie (2 058,3 t za 69,81 Kč/kg), Nizozemsko (966,6 t za 68,86 Kč/kg), Francie (669,8 t za 61,67 Kč/kg) a Rakousko (648,2 t za 81,05 Kč/kg).

Vývoz

V květnu bylo vyvezeno z ČR 6 059,7 t živého jat. skotu (tj. 15 691 ks) v celkové hodnotě 419 410 tis. Kč. Nejvíce kusů skotu bylo vyvezeno hlavně do Itálie (4 361 ks/ 1 066,7 t v hodnotě 80 732 tis. Kč) a do Rakouska (2 327 ks/1 489,9 t v hodnotě 82 981 tis. Kč). Do třetích zemí (hlavně do Iráku) bylo vyvezeno 75,2 t jatečného skotu. Za květen bylo vyvezeno z ČR 2 177,9 t ž. jat. prasat (tj. 32 472 ks) v celk. hodnotě 114 676 tis. Kč. Export jatečných prasat směřoval převážně do Maďarska (14 080 ks/668,8 t v hodnotě

43 052 tis. Kč) a na Slovensko (7 505 ks/562,7 t v hodn. 27 562 tis. Kč). **Za květen bylo vyvezeno z ČR 1 380,6 t hovězího masa za 143,03 Kč/kg v celk. hodnotě 197 463 tis. Kč.** Vývoz hov. masa směřoval hlavně na Slovensko (513,4 t za 177,77 Kč/kg) a do Nizozemska (352,6 t za 106,20 Kč/kg). **V květnu bylo vyvezeno z ČR 2 459,7 t vepřového masa za 62,27 Kč/kg v celk. hodnotě 153 169 tis. Kč.** Nejvíce vepřového masa bylo vyvezeno na Slovensko (1 770,8 t za 73,74 Kč/kg).

Dovoz a vývoz živého jateč. skotu a prasat, hovězího a vepřového masa v roce 2024

	dovoz				vývoz			
	Celkem		z toho EU		celkem		z toho EU	
	v t	v tis. Kč	v t	v tis. Kč	v t	v tis. Kč	v t	v tis. Kč
JATEČNÝ SKOT (010229, 01029091, 01029099)								
1.1. - 31.5.2024	499,3	30 918	499,3	30 918	30 885,1	2 108 261	30 701,5	2 091 709
1.5. – 31.5.2024	27,0	1 948	27,0	1 948	6 059,7	419 410	5 984,5	412 835
JATEČNÁ PRASATA (010391, 010392)								
1.1. - 31.5.2024	2 075,9	141 290	2 075,9	141 290	11 336,3	572 137	11 336,3	572 137
1.5. – 31.5.2024	437,5	29 662	437,5	29 662	2 177,9	114 676	2 177,9	114 676

	dovoz				vývoz			
	celkem		z toho EU		celkem		z toho EU	
	v t	cena Kč/kg	v t	cena Kč/kg	v t	cena Kč/kg	v t	cena Kč/kg
HOVĚZÍ MASA (0201, 0202)								
1.1. - 31.5.2024	18 654,1	146,00	17 762,0	136,96	6 821,9	136,67	6 821,9	136,67
1.5. – 31.5.2024	3 592,4	146,12	3 463,6	137,88	1 380,6	143,03	1 380,6	143,03
VEPŘOVÉ MASA (0203)								
1.1. - 31.5.2024	116 460,0	79,04	114 840,4	78,95	12 008,8	62,88	12 008,4	62,88
1.5. – 31.5.2024	21 948,5	78,50	21 627,4	78,43	2 459,7	62,27	2 459,7	62,27

Pramen: Zahraniční obchod ČSÚ; 8. 7. 2024; Pozn.: Celní statistika provádí zpětně úpravu údajů.

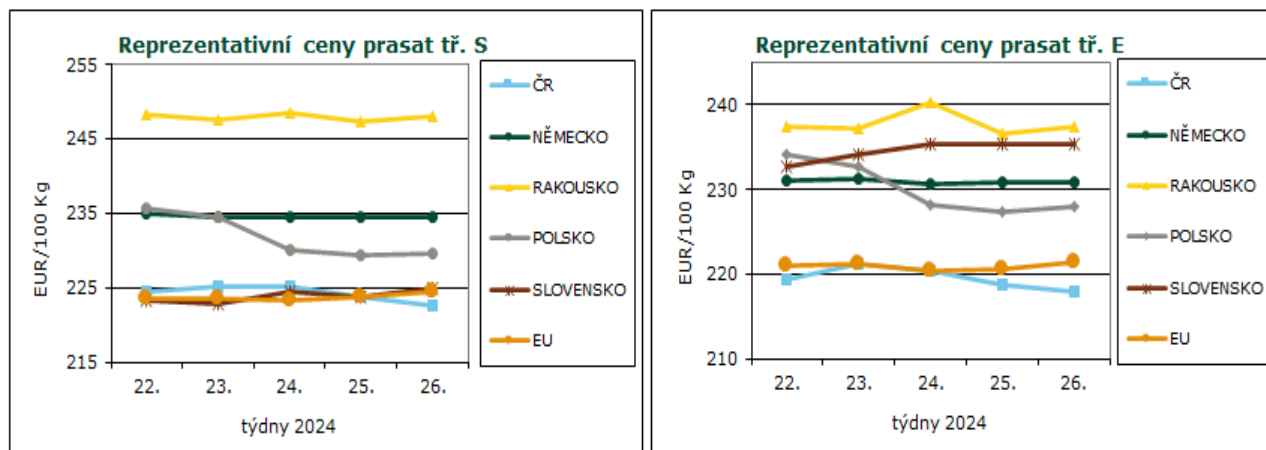


Reprezentativní ceny prasat

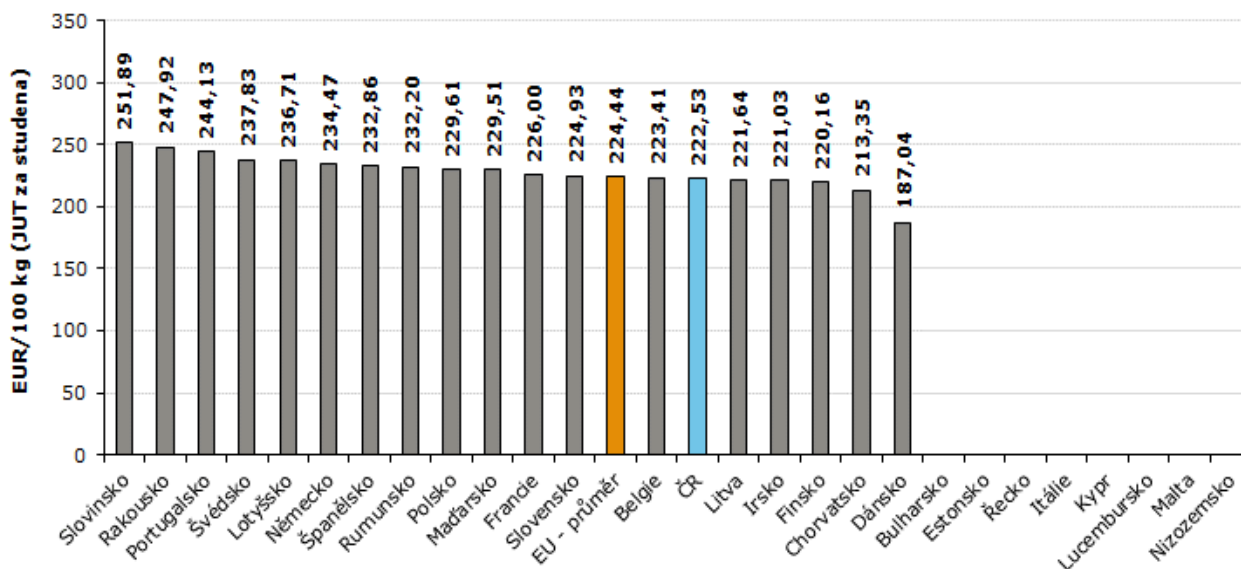
(EUR/100 kg)

		Prasata tř. S (JUT za studena)			Prasata tř. E (JUT za studena)		
		26. týden 24	25. týden 24	24. týden 24	26. týden 24	25. týden 24	24. týden 24
		24.6. – 30.6.	17.6. – 23.6.	10.6. – 16.6.	24.6. – 30.6.	17.6. – 23.6.	10.6. – 16.6.
Belgie	BE	223,41	222,90	223,41	217,08	218,22	217,70
Bulharsko	BG	-	-	-	(*)	254,08	(*)
ČR	CZ	222,53	223,76	225,10	217,92	218,72	220,28
Dánsko	DK	187,04	186,88	188,35	184,22	184,20	185,26
Německo	DE	234,47	234,44	234,59	230,77	230,87	230,71
Estonsko	EE	(*)	(*)	(*)	213,77	214,09	214,82
Řecko	GR	(*)	(*)	239,85	(*)	(*)	239,85
Španělsko	ES	232,86	231,59	229,74	223,93	221,41	218,78
Francie	FR	226,00	224,00	223,00	219,00	216,00	215,00
Chorvatsko	HR	213,35	211,03	211,36	210,19	208,34	209,36
Irsko	IE	221,03	220,42	220,00	220,98	220,03	219,39
Itálie	IT	-	-	-	-	-	-
Kypr	CY	-	-	-	270,40	270,45	270,71
Lotyšsko	LV	236,71	240,95	231,77	243,24	241,46	236,13
Litva	LT	221,64	225,48	218,86	231,59	230,30	229,84
Lucembursko	LU	(*)	(*)	(*)	(*)	(*)	(*)
Maďarsko	HU	229,51	229,06	228,94	224,48	224,27	224,76
Malta	MT	(*)	226,96	227,31	(*)	225,75	225,29
Nizozemsko	NL	(*)	188,75	188,72	(*)	187,61	187,58
Rakousko	AT	247,92	247,25	248,37	237,32	236,49	240,19
Polsko	PL	229,61	229,31	230,00	227,87	227,32	228,12
Portugalsko	PT	244,13	242,44	239,99	245,12	243,51	241,28
Rumunsko	RO	232,20	227,29	224,69	228,32	224,65	221,79
Slovinsko	SI	251,89	250,71	268,30	233,74	234,56	233,10
Slovensko	SK	224,93	223,83	224,53	235,36	235,44	235,38
Finsko	FI	220,16	219,91	219,91	212,56	211,24	211,59
Švédsko	SE	237,83	240,44	240,11	234,55	237,33	236,29
EU		224,44	223,69	223,26	221,36	220,64	220,31
týdenní vývoj		+ 0,3%	+ 0,2%	- 0,2%	+ 0,3%	+ 0,2%	- 0,4%

Pramen: Evropská komise, Pozn.: ceny jsou bez DPH a zahrnují dopravní náklady; (*) důvěrná data

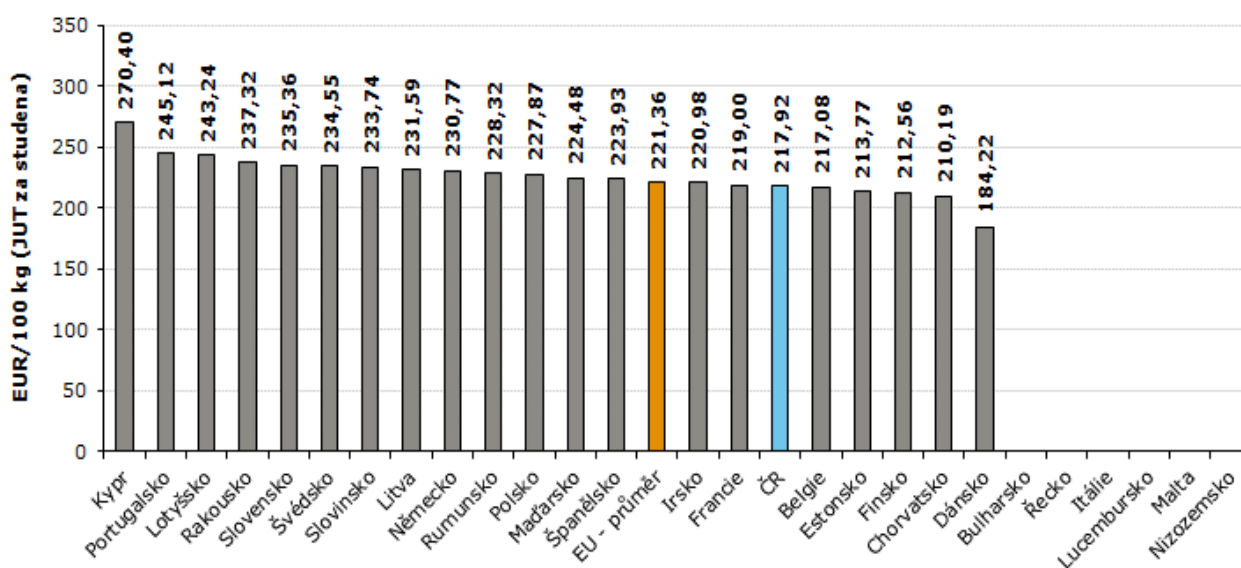


Ceny prasat JUT tř. S ve 26. týdnu 2024



Pramen: Evropská komise, TIS^{ČR} SZIF; Pozn.: ceny jsou bez DPH a zahrnují dopravní náklady

Ceny prasat JUT tř. E ve 26. týdnu 2024



Pramen: Evropská komise, TIS^{ČR} SZIF; Pozn.: ceny jsou bez DPH a zahrnují dopravní náklady

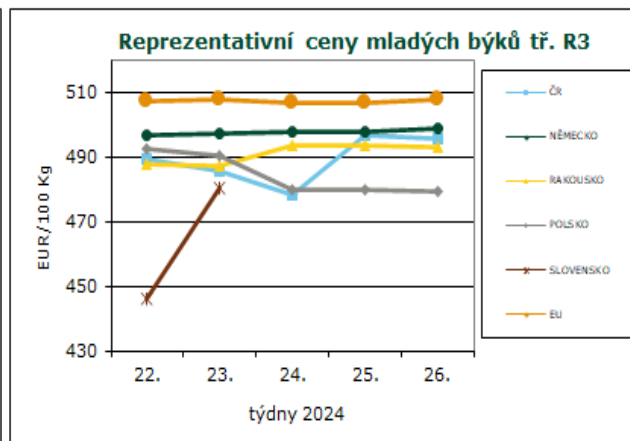
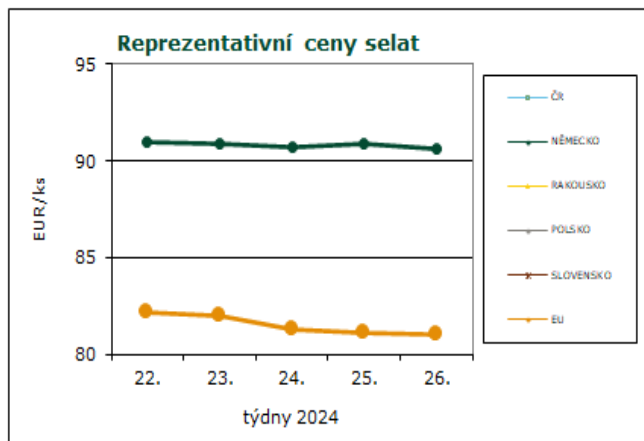


Reprezentativní ceny selat a mladých býků

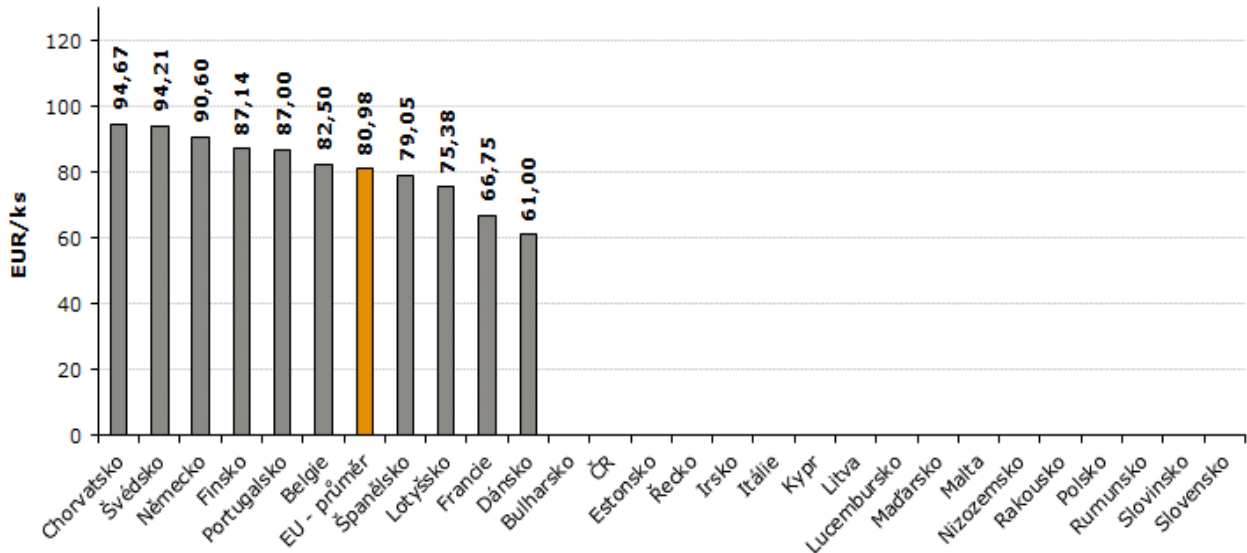
(EUR/100 kg)

		Selata (€/ks)			Mladí býci tř. R3 (JUT za studena)		
		26. týden 24 24.6. – 30.6.	25. týden 24 17.6. – 23.6.	24. týden 24 10.6. – 16.6.	26. týden 24 24.6. – 30.6.	25. týden 24 17.6. – 23.6.	24. týden 24 10.6. – 16.6.
Belgie	BE	82,50	84,50	82,25	412,9	411,1	410,1
Bulharsko	BG	-	-	-	510,0	510,0	639,1
ČR	CZ	(*)	(*)	(*)	496,0	496,9	478,6
Dánsko	DK	61,00	61,00	62,20	424,8	421,8	416,2
Německo	DE	90,60	90,90	90,70	499,1	497,9	498,1
Estonsko	EE	(*)	(*)	(*)	(*)	(*)	(*)
Řecko	GR	-	-	-	518,2	512,8	512,1
Španělsko	ES	79,05	79,05	79,64	438,2	438,2	438,2
Francie	FR	66,75	66,75	66,75	535,6	534,5	534,8
Chorvatsko	HR	94,67	84,52	83,68	519,0	519,0	517,0
Irsko	IE	-	-	-	528,1	526,6	525,8
Itálie	IT	(*)	(*)	(*)	535,3	496,9	543,7
Kypr	CY	-	-	-	-	-	-
Lotyšsko	LV	75,38	71,19	84,81	433,2	433,2	433,2
Litva	LT	-	-	-	430,1	429,3	443,2
Lucembursko	LU	-	-	-	(*)	(*)	(*)
Maďarsko	HU	(*)	74,05	77,37	-	-	-
Malta	MT	-	-	-	-	-	-
Nizozemsko	NL	(*)	64,75	65,50	388,0	388,0	446,0
Rakousko	AT	-	-	-	493,1	493,9	493,9
Polsko	PL	-	-	-	479,4	480,0	479,9
Portugalsko	PT	87,00	87,00	87,00	522,9	520,7	512,4
Rumunsko	RO	-	-	-	397,1	465,0	458,0
Slovinsko	SI	-	-	-	507,2	508,3	505,2
Slovensko	SK	-	-	-	(*)	(*)	(*)
Finsko	FI	87,14	86,20	86,32	484,0	485,6	485,6
Švédsko	SE	94,21	92,26	94,12	541,2	542,4	543,7
EU		80,98	81,08	81,31	508,0	506,9	507,0
týdenní vývoj		-0,1%	-0,3%	-0,8%	1,14	-0,04	-0,92

Pramen: Evropská komise, Pozn.: ceny selat jsou za kus o hmotnosti přibližně 25 kg, ceny jsou bez DPH a zahrnují dopravní náklady; (*) důvěrná data

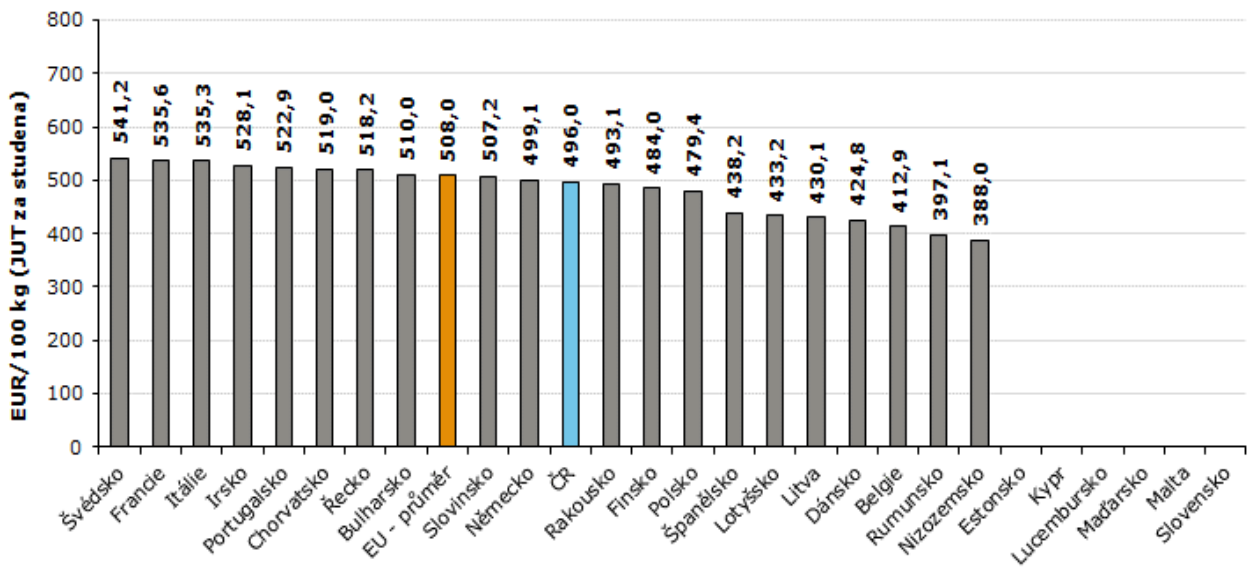


Ceny selat ve 26. týdnu 2024



Pramen: Evropská komise, TIS^{CR} SZIF; Pozn.: ceny jsou bez DPH

Ceny mladých býků JUT tř. R3 ve 26. týdnu 2024



Pramen: Evropská komise, TIS^{CR} SZIF; Pozn.: ceny jsou bez DPH a zahrnují dopravní náklady

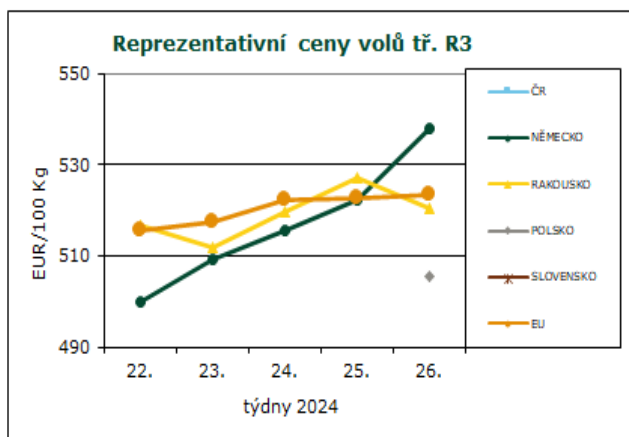
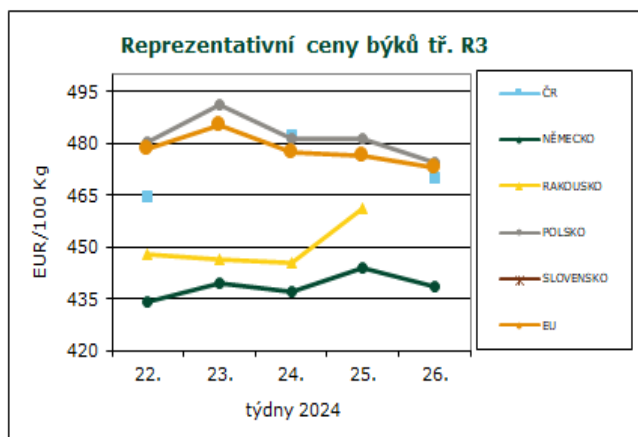


Reprezentativní ceny býků a volů

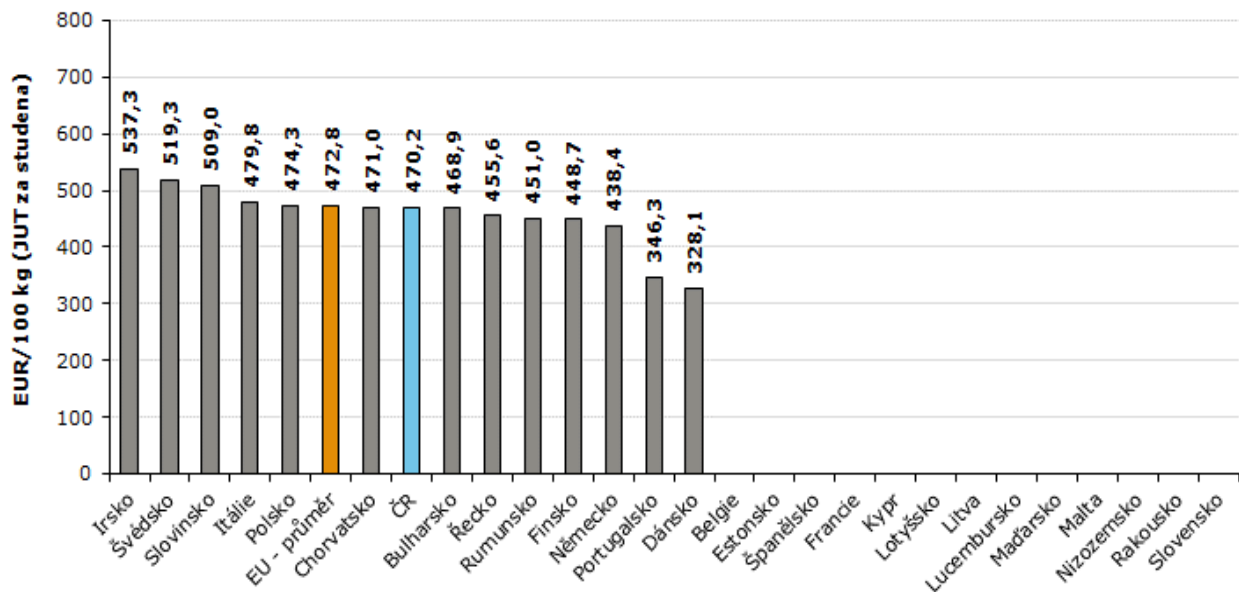
(EUR/100 kg)

		Býci nad 2 roky tř. R3 (JUT za studena)			Voli tř. R3 (JUT za studena)		
		26. týden 24	25. týden 24	24. týden 24	26. týden 24	25. týden 24	24. týden 24
		24.6. – 30.6.	17.6. – 23.6.	10.6. – 16.6.	24.6. – 30.6.	17.6. – 23.6.	10.6. – 16.6.
Belgie	BE	-	-	-	-	-	-
Bulharsko	BG	468,9	468,9	381,0	-	-	-
ČR	CZ	470,2	(*)	482,2	(*)	468,9	472,0
Dánsko	DK	328,1	328,1	307,4	494,1	453,7	493,6
Německo	DE	438,4	444,0	437,0	537,9	522,4	515,6
Estonsko	EE	(*)	-	-	(*)	(*)	(*)
Řecko	GR	455,6	448,1	446,6	521,8	521,7	521,7
Španělsko	ES	-	-	-	-	-	-
Francie	FR	-	-	-	-	-	-
Chorvatsko	HR	471,0	471,0	-	532,0	528,0	533,0
Irsko	IE	537,3	548,1	509,8	-	-	-
Itálie	IT	479,8	540,9	523,2	505,6	546,7	484,3
Kypr	CY	-	-	-	-	-	-
Lotyšsko	LV	-	-	-	448,2	448,2	-
Litva	LT	(*)	419,1	435,0	(*)	(*)	(*)
Lucembursko	LU	(*)	(*)	(*)	(*)	(*)	(*)
Maďarsko	HU	-	-	-	-	-	-
Malta	MT	-	-	-	-	-	-
Nizozemsko	NL	-	-	-	-	-	-
Rakousko	AT	(*)	461,2	445,5	520,5	527,3	519,7
Polsko	PL	474,3	481,6	481,5	505,4	-	-
Portugalsko	PT	346,3	414,4	437,9	500,0	450,0	450,0
Rumunsko	RO	451,0	450,4	431,3	452,6	452,6	452,6
Slovinsko	SI	509,0	500,8	503,7	518,1	518,1	511,7
Slovensko	SK	(*)	(*)	(*)	-	-	-
Finsko	FI	448,7	489,2	489,2	-	-	-
Švédsko	SE	519,3	507,1	513,2	533,5	544,2	522,1
EU		472,8	476,3	477,4	523,5	522,7	522,2
týdenní vývoj		-3,44	-1,04	-8,18	0,75	0,52	4,97

Pramen: Evropská komise, Pozn.: ceny jsou bez DPH a zahrnují dopravní náklady, (*) důvěrná data

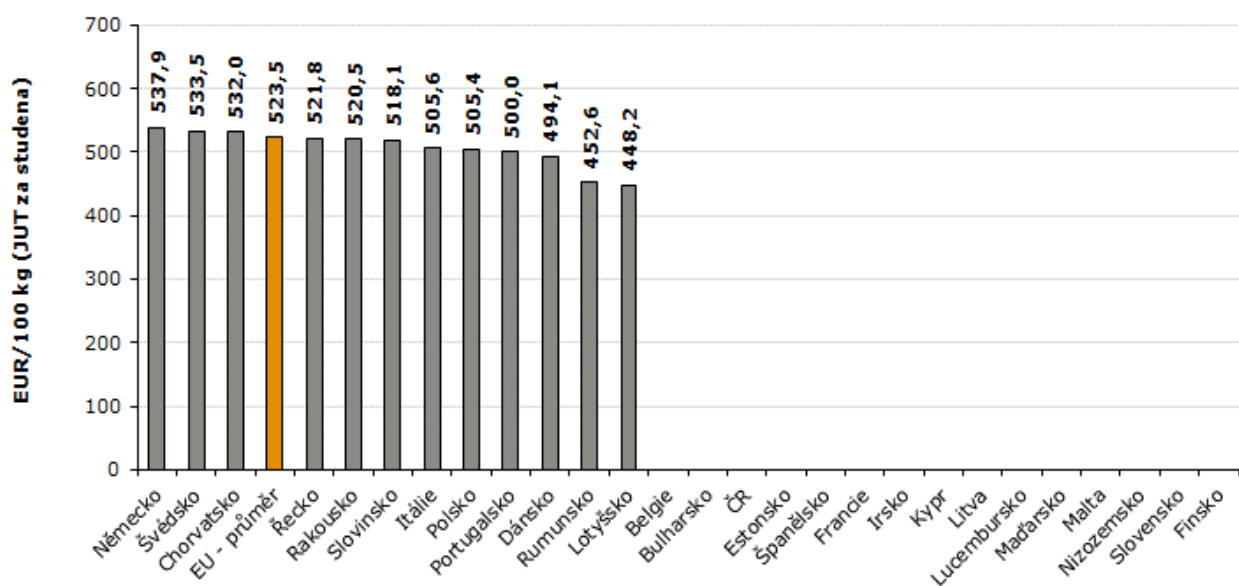


Ceny býků nad 2 roky JUT tř. R3 ve 26. týdnu 2024



Pramen: Evropská komise, TIS^{ČR} SZIF; Pozn.: ceny jsou bez DPH a zahrnují dopravní náklady

Ceny volů JUT tř. R3 ve 26. týdnu 2024



Pramen: Evropská komise, TIS^{ČR} SZIF; Pozn.: ceny jsou bez DPH a zahrnují dopravní náklady

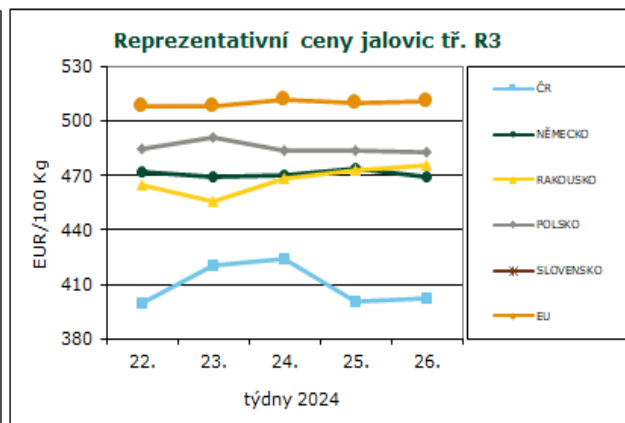
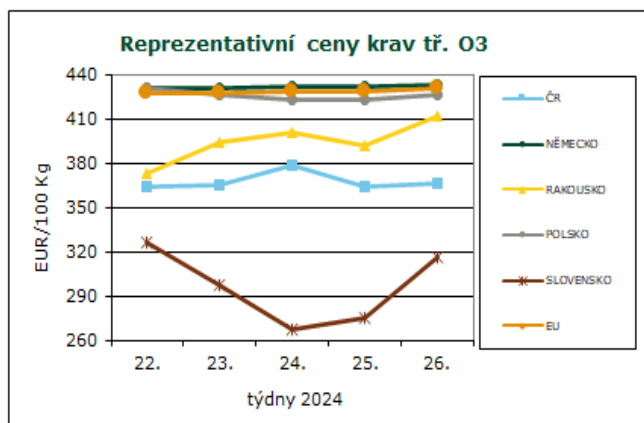


Reprezentativní ceny krav a jalovic

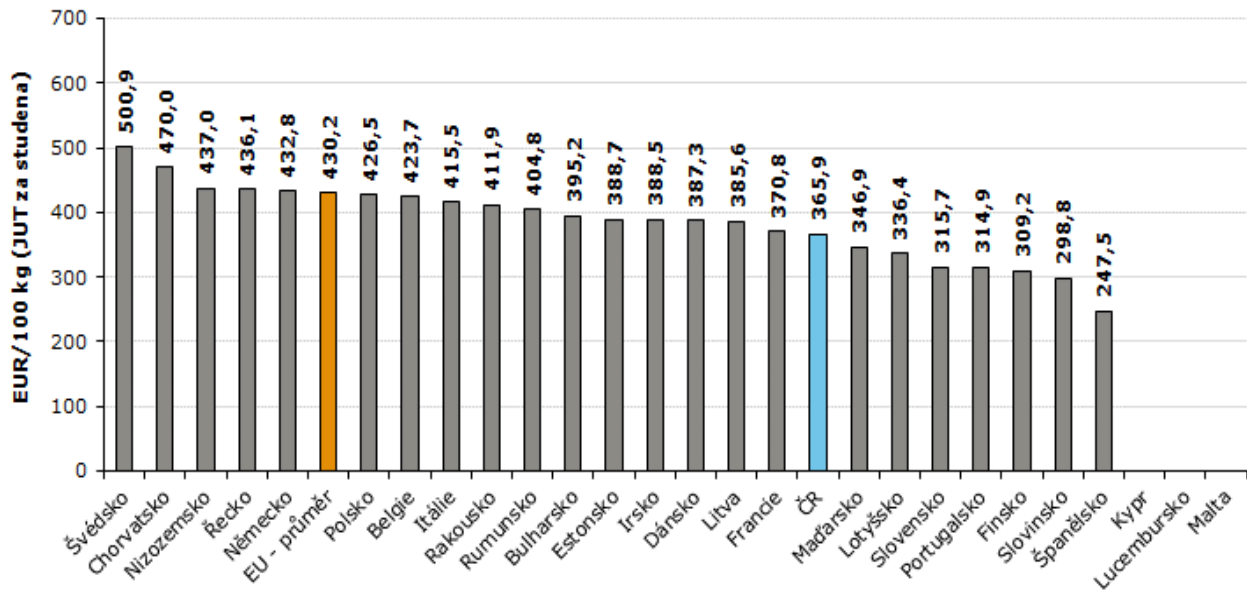
(EUR/100 kg)

		Krávy tř. O3 (JUT za studena)			Jalovice tř. R3 (JUT za studena)		
		26. týden 24	25. týden 24	24. týden 24	26. týden 24	25. týden 24	24. týden 24
		24.6. – 30.6.	17.6. – 23.6.	10.6. – 16.6.	24.6. – 30.6.	17.6. – 23.6.	10.6. – 16.6.
Belgie	BE	423,7	424,2	422,2	506,6	506,6	506,2
Bulharsko	BG	395,2	395,2	331,5	588,3	588,3	588,3
ČR	CZ	365,9	364,4	377,9	402,4	400,3	423,8
Dánsko	DK	387,3	383,8	378,3	436,3	400,7	417,6
Německo	DE	432,8	432,3	431,3	468,9	474,0	470,0
Estonsko	EE	388,7	383,8	375,2	(*)	(*)	(*)
Řecko	GR	436,1	436,9	434,4	520,8	520,3	518,7
Španělsko	ES	247,5	247,5	247,5	510,9	510,9	510,9
Francie	FR	370,8	383,7	380,4	528,7	542,6	544,5
Chorvatsko	HR	470,0	469,0	467,0	544,0	553,0	543,0
Irsko	IE	388,5	388,5	388,5	535,4	549,5	549,5
Itálie	IT	415,5	412,5	416,0	595,8	552,9	584,0
Kypr	CY	-	-	-	-	-	-
Lotyšsko	LV	336,4	371,1	366,8	392,2	404,2	395,1
Litva	LT	385,6	383,5	377,3	401,3	403,7	(*)
Lucembursko	LU	(*)	(*)	(*)	(*)	(*)	(*)
Maďarsko	HU	346,9	256,7	257,8	291,3	290,8	292,0
Malta	MT	-	-	-	-	-	-
Nizozemsko	NL	437,0	437,0	438,0	202,0	202,0	271,0
Rakousko	AT	411,9	391,5	400,2	475,2	473,2	468,5
Polsko	PL	426,5	423,3	423,2	482,9	483,4	483,3
Portugalsko	PT	314,9	314,7	329,7	520,4	501,7	504,6
Rumunsko	RO	404,8	397,9	407,4	451,7	436,3	442,4
Slovinsko	SI	298,8	345,3	351,6	468,5	482,5	465,5
Slovensko	SK	315,7	275,5	267,4	(*)	(*)	(*)
Finsko	FI	309,2	309,9	311,5	476,0	465,8	479,4
Švédsko	SE	500,9	493,3	491,3	515,9	515,6	529,5
EU		430,2	428,9	428,3	511,0	509,5	512,1
týdenní vývoj		0,97	0,62	0,61	1,52	-2,59	4,04

Pramen: Evropská komise, Pozn.: ceny jsou bez DPH a zahrnují dopravní náklady, (*) důvěrná data

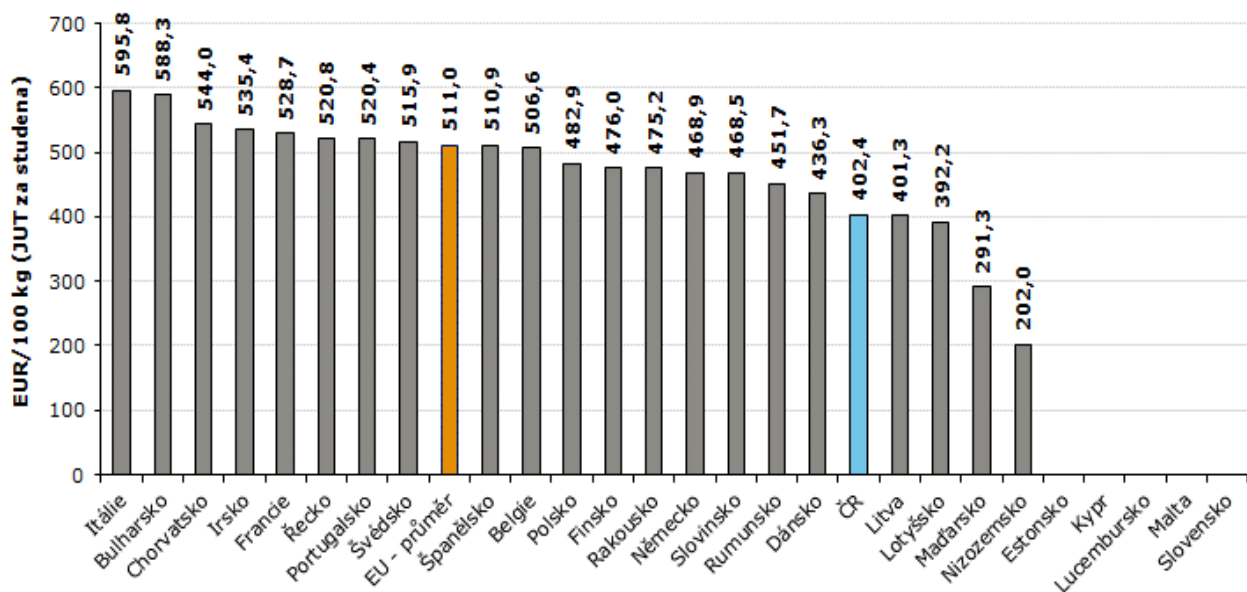


Ceny krav JUT tř. O3 ve 26. týdnu 2024



Pramen: Evropská komise, TIS^{ČR} SZIF; Pozn.: ceny jsou bez DPH a zahrnují dopravní náklady,

Ceny jalovic JUT tř. R3 ve 26. týdnu 2024



Pramen: Evropská komise, TIS^{ČR} SZIF; Pozn.: ceny jsou bez DPH a zahrnují dopravní náklady



Kurz devizového trhu – Česká národní banka – platnost od 12. 7. 2024

1 EUR - 25,340 Kč

Vydavatel

TIS ČR, SZIF

Státní zemědělský intervenční fond
Ve Smečkách 33, 110 00 Praha 1

www.szif.cz

Odpovědný pracovník

Ing. Tomáš Materna
vedoucí oddělení
agrární informatiky

tel.: 703 197 498
fax: 222 871 591
e-mail: tomas.materna@szif.cz

Komoditní manager

Ing. Monika Trnková
Ing. Jana Bernášková

tel.: 703 197 491, 488
fax: 222 871 591
e-mail: monika.trnkova@szif.cz

Rozmnožování anebo rozšiřování tohoto zpravodaje nebo jeho části jakýmkoliv způsobem je zakázáno, s výjimkou případů povolených autorským zákonem nebo předchozího písemného souhlasu TIS^{ČR} SZIF. Údaje obsažené v tomto zpravodaji jsou pouze informativního charakteru a nemají závaznou povahu. Jejich citace je možná pouze s uvedením zdroje TIS^{ČR} SZIF.