



# SEZNAM DOPORUČENÝCH ODRŮD 2024

## PŠENICE OZIMÁ

V České republice, obdobně jako v jiných zemích Evropské unie, jsou vytvářeny Seznamy doporučených odrůd hlavních polních plodin, jejichž cílem je:

- usnadnit orientaci uživatelů v širokém sortimentu nabízených odrůd,
- poskytnout pěstitelům i zpracovatelům objektivní a nezávislé informace o odrůdách,
- umožnit pěstitelům minimalizaci rizik souvisejících s odrůdovými vlastnostmi.

V čem se Seznam doporučených odrůd liší od obdobných přehledů odrůd:

- **široká síť pokusných míst** - každoročně jsou pokusy s ozimou pšenicí zakládány na 25 lokalitách ÚKZÚZ a spolupracujících privátních subjektů,
- **odborné zakládání a metodické vedení pokusů** - odrůdy se vysévají ve 3 (2) opakováních, během vegetace je průběžně hodnocen stav porostů a kvalita ošetření, poškozené pokusy jsou z hodnocení vyloučeny,
- **víceleté hodnocení** (minimum 3 roky) - umožňuje vyhodnotit ročníkovou stabilitu výnosu a dalších důležitých kvalitativních a agronomických vlastností,
- **přímé srovnání odrůd** v jednom pokusu - eliminuje se vliv předplodiny, hnojení, ošetřování a abiotických stresových faktorů,
- **jednotná a srozumitelná stupnice** pro hodnocení vlastností všech zkoušených odrůd,
- **objektivnost a nezávislost výsledků**.



Jak se odrůda do zkoušeného sortimentu dostane:

- základní podmínkou je **registrace odrůdy v ČR**,
- po úspěšném ukončení registračních zkoušek může **udržovatel** nebo **zmocněný zástupce** podat **žádost o zařazení odrůdy** do zkoušek pro Seznam doporučených odrůd.

Seznam doporučených odrůd umožňuje:

- porovnání odrůd,
- odhad intenzifikačních vstupů (modifikaci pěstebních opatření) - dle úrovně odolnosti proti chorobám a poléhání,
- usuzovat na ročníkovou stabilitu kvalitativních parametrů,
- orientovat se podle stručného slovního hodnocení při výběru odrůdy pro konkrétní účel využití produkce,
- v případě zájmu lze na [www.ukzuz.cz](http://www.ukzuz.cz) najít detailní hodnocení, ze kterého charakteristika odrůd vychází.

Kategorie doporučení:

- **předběžně doporučené (PD)** - nově zařazené odrůdy s nejméně tříletými výsledky zkoušení,
- **doporučené (D)** - odrůdy splňující kritéria pro doporučení zkoušené nejméně čtyři roky,
- **ostatní (O)** - odrůdy nespĺňující některé z kritérií pro doporučení.

**Výchozími kritérii pro hodnocení odrůd jsou výnos zrna, jakost a agronomické vlastnosti** (ranost, odolnost proti poléhání, odolnost vůči chorobám a zimovzdornost).

Podrobné informace jsou k dispozici na webových stránkách ÚKZÚZ ([www.ukzuz.cz](http://www.ukzuz.cz)), nebo v publikaci **SEZNAM DOPORUČENÝCH ODRŮD**, která je každoročně v jarním období aktuálně vydávána.



## Elitní odrůdy (E)

### **BUTTERFLY** CPG

**DOPORUČENÁ**

Polopozdní až pozdní odrůda elitní (E) jakosti. Rostliny má méně odnožující, vysoké, zrno velké.

**Přednosti:** Velmi vysoký obsah dusíkatých látek. Stabilní číslo poklesu.

**Pěstitelská rizika:** Výrazná nemá.

Udržovatel: SELGEN, a.s.

### **GENIUS** CPG

**DOPORUČENÁ**

Středně raná odrůda elitní (E) jakosti. Rostliny má středně odnožující, středně vysoké, zrno středně velké až malé.

**Přednosti:** Vysoký obsah dusíkatých látek, stabilní číslo poklesu. Střední odolnost proti vymrzání. Odolnost proti napadení padlím pšenice (padlím travním).

**Pěstitelská rizika:** Výrazná nemá.

Udržovatel: NORDSAAT Saatucht GmbH, Německo  
Zástupce v ČR: SAATEN - UNION CZ s.r.o.

### **JULIE** CPG

**DOPORUČENÁ**

Poloraná odrůda elitní (E) jakosti. Rostliny má méně odnožující, středně vysoké, zrno velké.

**Přednosti:** Vysoký obsah dusíkatých látek, vysoká objemová hmotnost. Střední odolnost až odolnost proti vymrzání.

**Pěstitelská rizika:** Menší odolnost proti napadení žlutou rzivostí pšenice (rzí plevovou). Střední až menší odolnost proti poléhání.



## Kvalitní odrůdy (A)

### **ABSOLUT** CPG

**PŘEDBĚŽNĚ DOPORUČENÁ**

Středně raná odrůda kvalitní (A) jakosti. Rostliny má méně odnožující, středně vysoké až vysoké, zrno středně velké až velké.

**Přednosti:** Vysoký obsah dusíkatých látek, vysoká objemová hmotnost. Odolnost proti napadení hnědou rzivostí pšenice (rzí pšeničnou).

**Pěstitelská rizika:** Menší odolnost proti vymrzání.

Udržovatel: Saatucht Streng - Engelen GmbH & Co.KG, Německo  
Zástupce v ČR: Limagrain Česká republika, s.r.o.

### **ADINA** CPG

**DOPORUČENÁ**

Poloraná odrůda kvalitní (A) jakosti. Rostliny má středně odnožující, středně vysoké, zrno velké.

**Přednosti:** Vysoký obsah dusíkatých látek, vysoká objemová hmotnost.

**Pěstitelská rizika:** Menší odolnost proti vymrzání.

Udržovatel: SELGEN, a.s.

### **ASORY** CPG

**DOPORUČENÁ**

Polopozdní až pozdní odrůda kvalitní (A) jakosti. Rostliny má středně až velmi dobře odnožující, středně vysoké, zrno středně velké.

**Přednosti:** Odolnost proti napadení padlím pšenice (padlím travním).

**Pěstitelská rizika:** Malá stabilita objemové hmotnosti a čísla poklesu. Menší odolnost proti poléhání.

Udržovatel: SECOBRA Saatucht GmbH, Německo  
Zástupce v ČR: RWA Czechia s.r.o.

### **BOHEMIA** CPG

**DOPORUČENÁ**

Poloraná odrůda kvalitní (A) jakosti. Rostliny má méně odnožující, vysoké až velmi vysoké, zrno velké.

**Přednosti:** Vysoký obsah dusíkatých látek. Odolnost proti vymrzání.

**Pěstitelská rizika:** Menší odolnost proti napadení žlutou rzivostí pšenice (rzí plevovou). Náchyllost k napadení sněžnou plísňovostí obilnin (plísni sněžnou).

Udržovatel: SELGEN, a.s.

### **CROSSWAY** CPG

**DOPORUČENÁ**

Polopozdní odrůda kvalitní (A) jakosti. Rostliny má středně odnožující, středně vysoké, zrno malé.

**Přednosti:** Odolnost proti napadení žlutou rzivostí pšenice (rzí plevovou).

**Pěstitelská rizika:** Náchyllost k napadení růžováním klasu pšenice (fuzariózami klasů).

Udržovatel: GIE SEMALLIANCE, Francie  
Zástupce v ČR: Limagrain Česká republika, s.r.o.

### **DAGMAR** CPG

**DOPORUČENÁ**

Poloraná odrůda kvalitní (A) jakosti. Rostliny má velmi dobře odnožující, středně vysoké, zrno velké.

**Přednosti:** Stabilní číslo poklesu, vysoká objemová hmotnost. Odolnost proti napadení žlutou rzivostí pšenice (rzí plevovou), střední odolnost proti napadení růžováním klasu pšenice (fuzariózami klasů). Střední odolnost proti vymrzání.

**Pěstitelská rizika:** Menší odolnost proti napadení padlím pšenice (padlím travním) a hnědou rzivostí pšenice (rzí pšeničnou).

Udržovatel: Limagrain Česká republika, s.r.o.

## **FAKIR** CPG

### **DOPORUČENÁ**

Polopozdní odrůda kvalitní (A) jakosti. Rostliny má středně odnožující, středně vysoké, zrna středně velké.

**Přednosti:** Vysoký obsah dusíkatých látek. Odolnost proti vymrzání, odolnost proti napadení žlutou rzivostí pšenice (rzí plevovou) a padlím pšenice (padlím travním).

**Pěstitelská rizika:** Malá stabilita čísla poklesu.

Udržovatel: Syngenta Seeds GmbH, Německo  
Zástupce v ČR: SOUFFLET AGRO a.s.

## **ILLUSION** CPG

### **DOPORUČENÁ**

Středně raná odrůda kvalitní (A) jakosti. Rostliny má méně odnožující, středně vysoké, zrna středně velké.

**Přednosti:** Vysoký obsah dusíkatých látek. Nositel genu rezistence proti napadení pravým stéblolamem *Pch1*.

**Pěstitelská rizika:** Nízká úroveň čísla poklesu.

Udržovatel: SELGEN, a.s.

## **LG ABSALON** CPG

### **DOPORUČENÁ**

Poloraná odrůda kvalitní (A) jakosti. Rostliny má velmi dobře odnožující, nízké, zrna středně velké.

**Přednosti:** Vysoká objemová hmotnost. Odolnost proti poléhání a napadení padlím pšenice (padlím travním). Nositel genu rezistence proti napadení pravým stéblolamem *Pch1*.

**Pěstitelská rizika:** Výrazná nemá.

Udržovatel: Limagrain Europe S.A.S., Francie  
Zástupce v ČR: Limagrain Česká republika, s.r.o.

## **LG ATELIER** CPG **PŘEDBĚŽNĚ DOPORUČENÁ**

Pozdní odrůda kvalitní (A) jakosti. Rostliny má velmi dobře odnožující, středně vysoké, zrna středně velké.

**Přednosti:** Vysoký obsah dusíkatých látek, vysoká objemová hmotnost. Střední odolnost až odolnost proti poléhání. Nositel genu rezistence proti napadení pravým stéblolamem *Pch1*.

**Pěstitelská rizika:** Výrazná nemá.

Udržovatel: Limagrain Europe S.A.S., Francie  
Zástupce v ČR: Limagrain Česká republika, s.r.o.

## **LG DITA** CPG

### **DOPORUČENÁ**

Polopozdní až pozdní odrůda kvalitní (A) jakosti. Rostliny má středně odnožující, nízké, zrna středně velké.

**Přednosti:** Odolnost proti poléhání, napadení padlím pšenice (padlím travním) a hnědou rzivostí pšenice (rzí pšeničnou).

**Pěstitelská rizika:** Menší odolnost proti vymrzání. Náchylnost k napadení růžováním klasu pšenice (fuzariózami klasů).

Udržovatel: Limagrain Europe S.A.S., Francie  
Zástupce v ČR: Limagrain Česká republika, s.r.o.

## **LG ROZARKA** CPG **PŘEDBĚŽNĚ DOPORUČENÁ**

Raná odrůda kvalitní (A) jakosti. Rostliny má velmi dobře odnožující, středně vysoké, zrna středně velké.

**Přednosti:** Střední odolnost až odolnost proti napadení padlím pšenice (padlím travním).

**Pěstitelská rizika:** Malá stabilita čísla poklesu. Menší odolnost proti napadení žlutou a hnědou rzivostí pšenice (rzí plevovou a pšeničnou).

Udržovatel: Limagrain Europe S.A.S., Francie  
Zástupce v ČR: Limagrain Česká republika, s.r.o.

## **PALLAS** CPG

### **DOPORUČENÁ**

Polopozdní odrůda kvalitní (A) jakosti. Rostliny má méně odnožující, středně vysoké, zrna středně velké až velké.

**Přednosti:** Vysoká objemová hmotnost. Nositel genu rezistence proti napadení pravým stéblolamem *Pch1*.

**Pěstitelská rizika:** Výrazná nemá.

Udržovatel: Strube Research GmbH & Co. KG, Německo  
Zástupce v ČR: SAATEN - UNION CZ s.r.o.

## **PIRUETA** CPG

### **DOPORUČENÁ**

Raná odrůda kvalitní (A) jakosti. Rostliny má velmi dobře odnožující, středně vysoké až nízké, zrna středně velké.

**Přednosti:** Vysoká objemová hmotnost, stabilní číslo poklesu.

**Pěstitelská rizika:** Výrazná nemá.

Udržovatel: SELGEN, a.s.  
Zástupce v ČR: SAATEN - UNION CZ s.r.o.

## **PONTIFORM** **PŘEDBĚŽNĚ DOPORUČENÁ**

Polopozdní až pozdní odrůda kvalitní (A) jakosti. Rostliny má velmi dobře odnožující, nízké, zrna velké.

**Přednosti:** Vysoký obsah dusíkatých látek, velmi vysoká stabilita čísla poklesu. Odolnost proti poléhání. Střední odolnost až odolnost proti vymrzání.

**Pěstitelská rizika:** Náchylnost k napadení růžováním klasu pšenice (fuzariózami klasů).

Udržovatel: Strube Research GmbH & Co. KG, Německo  
Zástupce v ČR: SAATEN - UNION CZ s.r.o.

## **SKIF** CPG

### **DOPORUČENÁ**

Polopozdní odrůda kvalitní (A) jakosti. Rostliny má středně odnožující, nízké, zrna středně velké.

**Přednosti:** Odolnost proti poléhání. Odolnost proti napadení žlutou rzivostí pšenice (rzí plevovou).

**Pěstitelská rizika:** Náchylnost k napadení růžováním klasu pšenice (fuzariózami klasů).

Udržovatel: SELGEN, a.s.

# Významné hospodářské vlastnosti odrůd pšenice ozimé (ÚKZÚZ, 2020-2023)

Kategorie doporučení	Raný sortiment												Základní sortiment																			
	D	D	PD	D	D	D	D	D	D	PD	D	D	D	D	PD	D	D	D	D	D	PD	D	D									
Pekařská jakost	E						kvalitní (A)						kvalitní (A)						chlebová (B)						nevhodná (C)							
	Julie	Adina	Pirjeta	LG Rozarka *	LG Absalon	Dagmar	Bohemia	Dynamite	RGT Davirio	Kalbox	Mercedes	Butterfly	Genius	Absolut *	Pontiform *	Crossway	Skif	LG Dita	LG Atelier *	Pallas	Asory	Illusion	Fakir	Campeño *	Callistus *	KWS Donovan *	Nonstop	LG Mondial	RGT Sacramento	LG Lunaris *		
Odrůda	Průměr všech odrůd (t/ha <sup>1</sup> )																															
<b>Výnos zrna (%) neošetřená varianta pěstování:</b>	9,69	94	95	95	99	92	89	97	93	101	92	9,63	87	88	98	97	96	96	94	95	96	94	90	93	97	103	99	96	99	97	99	
Kukuřičná	10,05	89	92	89	97	91	84	95	94	98	88	10,75	85	83	95	96	98	94	95	95	94	93	90	88	98	100	98	91	98	95	99	
Řepařská Morava	10,36	84	89	92	81	91	89	84	92	91	85	10,70	82	83	98	94	91	86	88	88	91	86	88	88	95	96	91	91	95	91	100	
Řepařská Čechy	8,58	85	88	89	82	93	87	83	90	87	82	9,46	80	82	87	92	91	90	90	90	90	88	86	85	92	96	96	87	92	86	98	
Brambořácká																																
<b>Výnos zrna (%) ošetřená varianta pěstování:</b>	10,17	97	100	99	101	97	92	102	101	103	100	10,10	91	94	101	101	100	99	99	101	96	97	97	102	106	103	99	103	104	102		
Kukuřičná	10,98	98	100	97	99	102	99	92	105	103	98	11,42	93	89	99	103	105	100	102	100	100	97	95	103	107	103	97	103	101	102		
Řepařská Morava	11,75	98	101	99	98	98	94	106	105	102	99	11,80	93	90	104	102	102	102	100	99	97	97	96	105	103	103	100	106	103	103		
Řepařská Čechy	9,88	97	101	100	98	104	99	95	104	103	96	10,64	91	90	98	102	102	101	100	100	100	97	95	103	105	105	98	103	101	106		
Brambořácká																																
<b>Kvalita zrna:</b>																																
Objemová výtěžnost pečiva - RMT (9-1)	9	9	6	6	7	7	8	6	3	-	4	8	9	7	8	7	7	7	7	7	7	7	7	7	4	6	7	6	2	1	1	
Sedimentační test Zelený (ml)	65	60	43	55	50	54	67	43	55	28	19	63	63	54	65	48	46	41	64	60	48	45	68	35	37	41	39	37	33	39		
Obsah dusíkatých látek v sušině (%)	13,5	13,7	13,1	13,1	12,9	13,0	14,2	12,5	13,6	12,6	12,4	14,6	14,1	14,2	13,7	12,7	12,9	12,7	13,7	13,4	13,0	13,8	14,1	12,1	12,5	13,3	13,2	12,4	12,6	12,7		
Číslo poklesu (s)	354	379	359	336	376	361	351	355	350	363	215	375	394	364	439	350	347	375	352	386	348	305	370	351	370	348	289	360	356	243		
Stabilita čísla poklesu	0	0	+	-	0	+	0	0	-	+	0	+	+	0	++	0	0	0	0	0	-	0	-	0	+	+	0	+	0	0		
Objemová hmotnost (g.l <sup>-1</sup> )	808	808	809	800	815	818	793	778	819	786	802	798	801	816	793	788	788	795	816	807	794	800	803	782	804	804	787	794	783	789		
Alveograf - W - energie (10 <sup>-4</sup> J)	334	278	224	257	256	263	341	212	265	116	70	303	345	286	369	221	240	188	379	296	254	219	355	186	183	194	178	211	171	159		
Alveograf - P/L	1,2	1,5	0,7	1,0	0,7	1,0	0,9	1,1	1,4	0,7	0,4	1,4	1,9	1,0	0,8	0,5	0,7	0,4	0,6	1,2	0,8	1,2	1,9	0,9	0,6	0,7	0,4	0,9	1,5	0,4		
Tvrdoost - PSI (%)	14	15	14	16	16	15	15	15	15	20	21	15	15	16	15	15	15	15	15	16	14	15	16	16	17	16	17	16	16	17		
Oddolnost proti kumulaci DON (9-1)	5	5	5	5	5	6,5	5,5	5,5	5	5	5,5	5	5	5	5	3	3	3,5	5	5	5	3,5	5	5	5	5	3	3,5	3	5	3,5	

Relativní výnosy jsou u základního i raného sortimentu vztaženy k průměru všech odrůd v ošetřené variantě pěstování  
 Varianta pěstování: N = neošetřeno fungicidy ani mořoregulatory, O = ošetřeno fungicidy a mořoregulatory, zvýšené dusíkaté hnojení  
 Obsah DON - testy Fusarium culmorum - Ing. Jana Chrpová, CSC, Výzkumný ústav rostlinné výroby, v.v.i., Praha - Ruzyně

Kategorie doporučení: D - doporučená, PD - přeběžně doporučená, O - ostatní  
 Stabilita čísla poklesu: ++ velmi vysoká, + vysoká, 0 střední, - malá  
 \* menší počet dat





## Chlebové odrůdy (B)

### CALLISTUS CPG PŘEDBĚŽNĚ DOPORUČENÁ

Polopozdní odrůda chlebové (B) jakosti. Rostliny má méně odnožující, středně vysoké, zrno malé.

**Přednosti:** Stablní číslo poklesu, vysoká objemová hmotnost. Střední odolnost až odolnost proti napadení padlím pšenice (padlím travním) a žlutou rzivostí pšenice (rzí plevovou).

**Pěstitelská rizika:** Menší odolnost proti vymrzání. Menší odolnost proti napadení hnědou rzivostí pšenice (rzí pšeničnou).

Udržovatel: Strube Research GmbH & Co. KG, Německo  
Zástupce v ČR: OSEVA PRO s.r.o.

### CAMPESINO CPG DOPORUČENÁ

Polopozdní odrůda chlebové (B) jakosti. Rostliny má středně odnožující, středně vysoké, zrno malé.

**Přednosti:** Odolnost proti napadení padlím pšenice (padlím travním) a hnědou rzivostí pšenice (rzí pšeničnou). Nositel genu rezistence proti napadení pravým stéblolamem *Pch1*.

**Pěstitelská rizika:** Nízký Zelenyho sedimentační test, nízký obsah dusíkatých látek, nižší objemová hmotnost. Menší odolnost proti napadení žlutou rzivostí pšenice (rzí plevovou). Menší odolnost proti vymrzání.

Udržovatel: SECOBRA Saatzucht GmbH, Německo  
Zástupce v ČR: RWA Czechia s.r.o.



### DYNAMITE PO DOPORUČENÁ

Poloraná odrůda chlebové (B) jakosti. Rostliny má středně odnožující, středně vysoké, zrno středně velké.

**Přednosti:** Střední odolnost proti vymrzání.

**Pěstitelská rizika:** Nižší objemová hmotnost.

Udržovatel: SELGEN, a.s.

### KWS DONOVAN CPG DOPORUČENÁ

Polopozdní až pozdní odrůda chlebové (B) jakosti. Rostliny má velmi dobře odnožující, středně vysoké, zrno středně velké.

**Přednosti:** Stablní číslo poklesu, vysoká objemová hmotnost. Nositel genu rezistence proti napadení pravým stéblolamem *Pch1*.

**Pěstitelská rizika:** Menší odolnost proti vymrzání. Menší odolnost proti napadení hnědou rzivostí pšenice (rzí pšeničnou). Náchylnost k napadení růžověním klasu pšenice (fuzariózami klasů).

Udržovatel: KWS LOCHOW GMBH, Německo  
Zástupce v ČR: SOUFFLET AGRO a.s.

### NONSTOP CPG DOPORUČENÁ

Polopozdní odrůda chlebové (B) jakosti. Rostliny má středně odnožující, středně vysoké, zrno velké.

**Přednosti:** Odolnost proti napadení padlím pšenice (padlím travním). Střední odolnost až odolnost proti vymrzání.

**Pěstitelská rizika:** Nízká úroveň čísla poklesu, nižší objemová hmotnost.

Udržovatel: SELGEN, a.s.

## Nevhodné pro pekařské využití (C)

### KALBEX CPG DOPORUČENÁ

Poloraná odrůda vhodná pro výrobu sušenek a oplatků (C<sub>K</sub>) s měkkou strukturou endospermu. Rostliny má velmi dobře odnožující, středně vysoké až nízké, zrno středně velké až velké.

**Přednosti:** Stablní číslo poklesu. Odolnost proti napadení padlím pšenice (padlím travním).

**Pěstitelská rizika:** Nižší objemová hmotnost.

Udržovatel: SELGEN, a.s.

### LG LUNARIS CPG PŘEDBĚŽNĚ DOPORUČENÁ

Polopozdní odrůda nevhodná pro pekařské využití (C). Rostliny má méně odnožující, středně vysoké, zrno středně velké.

**Přednosti:** Odolnost proti poléhání a napadení hnědou rzivostí pšenice (rzí pšeničnou). Nositel genu rezistence proti napadení pravým stéblolamem *Pch1*.

**Pěstitelská rizika:** Nízká úroveň čísla poklesu. Malá odolnost proti vymrzání.

Udržovatel: Limagrain Europe S.A.S., Francie  
Zástupce v ČR: Limagrain Česká republika, s.r.o.

### LG MONDIAL CPG DOPORUČENÁ

Polopozdní odrůda nevhodná pro pekařské využití (C). Rostliny má méně odnožující, středně vysoké, zrno středně velké.

**Přednosti:** Stablní číslo poklesu. Odolnost proti poléhání a napadení hnědou rzivostí pšenice (rzí pšeničnou).

**Pěstitelská rizika:** Nízký Zelenyho sedimentační test. Náchylnost k napadení růžověním klasu pšenice (fuzariózami klasů).

Udržovatel: Limagrain Europe S.A.S., Francie  
Zástupce v ČR: Limagrain Česká republika, s.r.o.



## MERCEDES CPG

## DOPORUČENÁ

Raná odrůda nevhodná pro pekařské využití (C) s měkkou strukturou endospermu. Rostlina má velmi dobře odnožující, vysoké, zrno velké.

**Přednosti:** Měkká struktura endospermu. Střední až menší odolnost proti napadení růžověním klasu pšenice (fuzariózami klasů).

**Pěstitelská rizika:** Nízká úroveň čísla poklesu. Menší odolnost proti poléhání a napadení žlutou rzivostí pšenice (rzí plevovou).

Udržovatel: SELGEN, a.s.

## RGT DAVIRIO

## DOPORUČENÁ

Raná osinatá odrůda nevhodná pro pekařské využití (C). Rostlina má velmi dobře odnožující, středně vysoké, zrno velké.

**Přednosti:** Vysoký obsah dusíkatých látek, vysoká objemová hmotnost.

**Pěstitelská rizika:** Malá stabilita čísla poklesu. Menší odolnost proti napadení padlím pšenice (padlím travním) a hnědou rzivostí pšenice (rzí pšeničnou).

Udržovatel: RAGT Czech s.r.o.

## RGT SACRAMENTO CPG

## DOPORUČENÁ

Středně raná osinatá odrůda nevhodná pro pekařské využití (C). Rostlina má velmi dobře odnožující, nízké, zrno středně velké.

**Přednosti:** Odolnost proti napadení hnědou rzivostí pšenice (rzí pšeničnou).

**Pěstitelská rizika:** Nízký Zeleného sedimentační test, nižší objemová hmotnost. Malá odolnost proti vymrzání. Menší odolnost proti napadení padlím pšenice (padlím travním).

Udržovatel: RAGT 2n, Francie

Zástupce v ČR: RAGT Czech s.r.o.

### Poznámka:

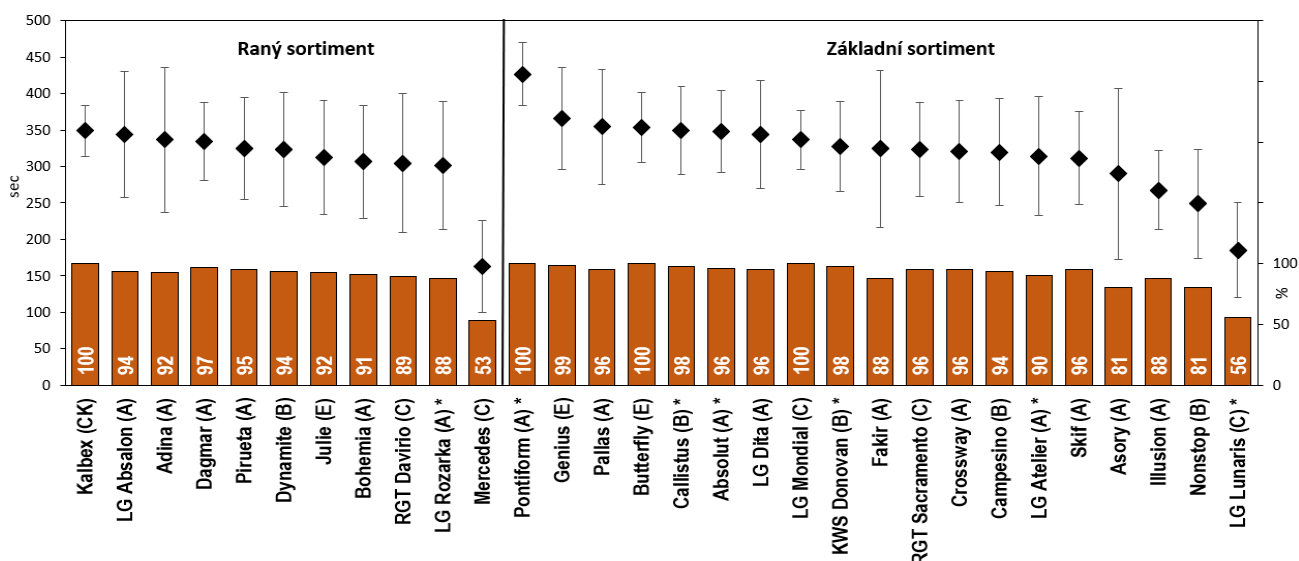
CPG - udělena odrůdová práva Společenství (nařízení Rady (ES) 2100/94)

PO - udělena ochranná práva k odrůdě podle zákona č. 408/2000 Sb.



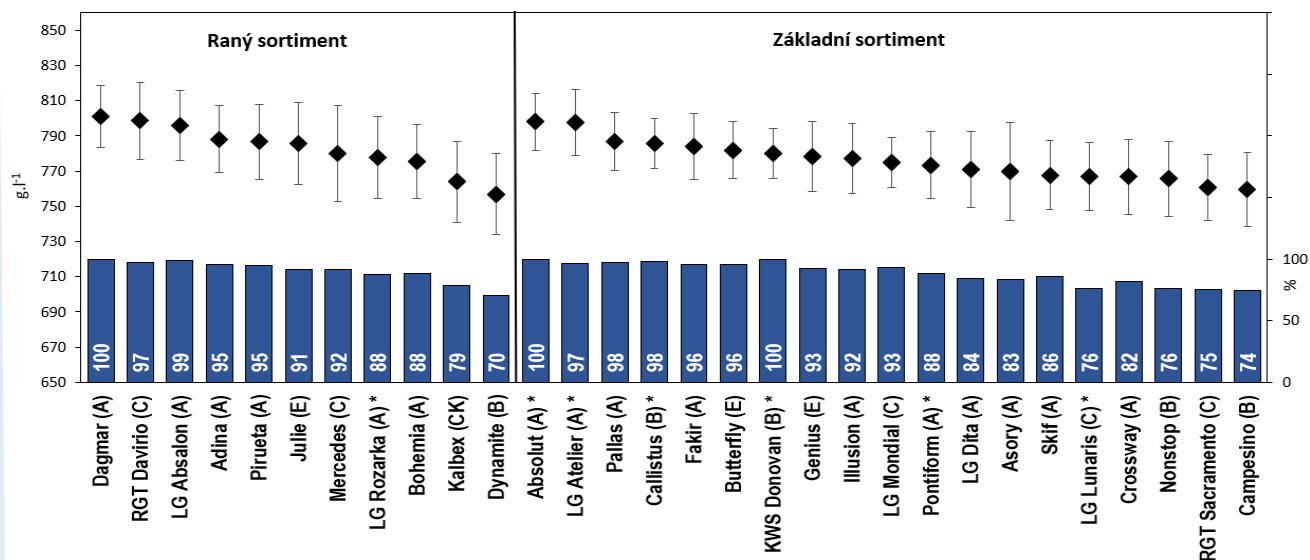
## Úroveň a stabilita parametrů jakosti 2020-2023

### Číslo poklesu



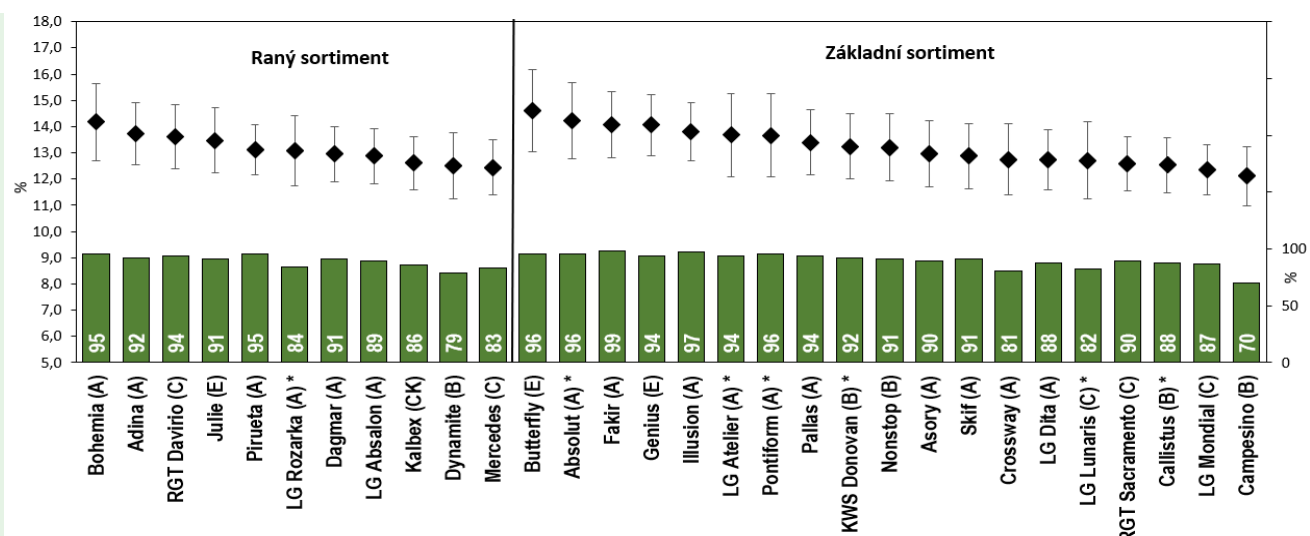
- určuje poškození zásobních látek endospermu hydrolytickými enzymy syntetizovanými v zrně v důsledku procesu klíčení,
- je ovlivněno průběhem počasí v době dozrávání a sklizně, tendence ke snižování čísla poklesu je odrůdově odlišná,
- mouky s velmi nízkým číslem poklesu vytvářejí lepkavé a mazlavé těsto a chléb,
- mouky s vysokým číslem poklesu mají příliš nízkou aktivitu alfa amylázy a sklon vytvářet suché těsto i malý objem výrobku,
- požadovaná úroveň čísla poklesu podle ČSN 46 1100-2 je nejméně 220 s.

## Objemová hmotnost



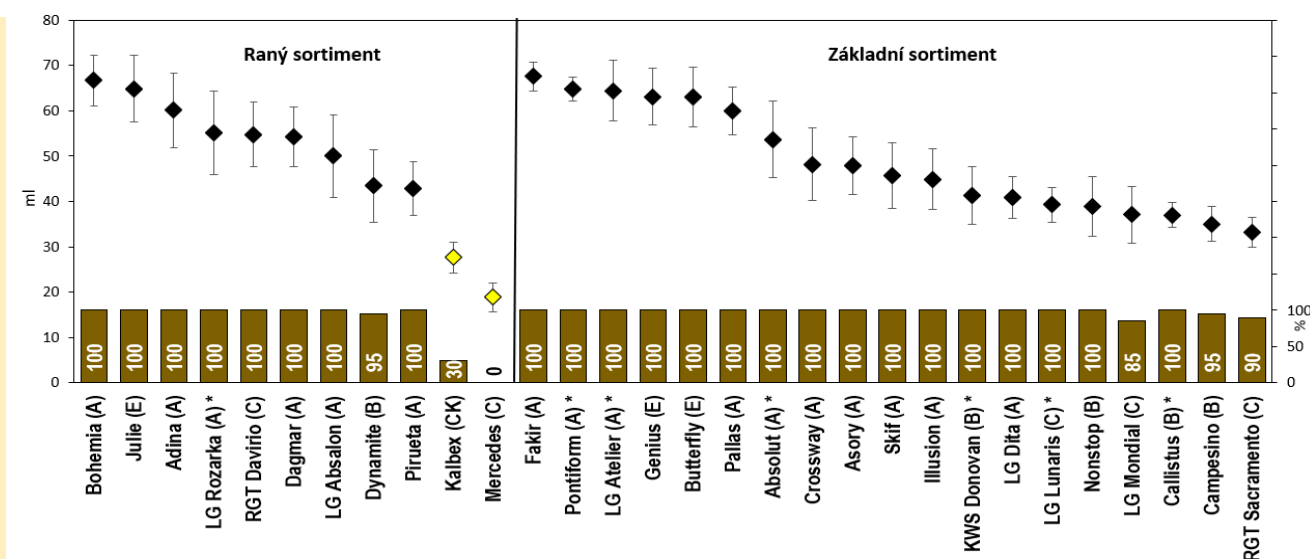
- ukazatel mlynářské jakosti, souvisí s výtěžností mouky, závisí na podmínkách ročníku, zdravotním stavu, polehlosti porostu a odrůdě, při přemoknutí zralého zrna rychle klesá,
- požadovaná úroveň objemové hmotnosti podle ČSN 46 1100-2 je nejméně 760 g.l<sup>-1</sup>.

## Obsah dusíkatých látek



- stoupající obsah dusíkatých látek má pozitivní vliv na povahu těsta a objem pečiva, ovlivněn úrovní dusíkatého hnojení, půdněklimatickými podmínkami lokality a předplodinou,
- požadovaný obsah dusíkatých látek je podle ČSN 46 1100-2 u pšenice pro pekárenské využití nejméně 11,5%, naopak u pšenice pro pečivářenské využití je nejvýše 11,5%.

## Zelenýho test



- charakterizuje množství lepku a jeho bobtnací schopnost, pozitivně koreluje s obsahem dusíkatých látek v sušině a objemem pečiva, je výrazně odrůdově založený,
- požadovaná hodnota Zeleného testu je podle ČSN 46 1100-2 u pšenice pro pekárenské využití nejméně 30 ml, naopak u pšenice pro pečivářenské využití je vyžadován Zelenýho test nejvýše 25 ml.

◆ průměr

□ vyhovělo ČSN 46 1100-2

\* menší počet dat

### Poznámka:

Hodnocení odrůd ze základního a raného sortimentu není plně srovnatelné, protože vychází z pokusů sklizených v odlišných termínech sklizně a z různého počtu pokusů.

Horní část grafu znázorňuje průměrnou hodnotu a kolísání daného parametru vyjádřené směrodatnou odchylkou výběrovou. Sloupcový graf, umístěný v dolní části, znázorňuje podíl pokusů, ve kterých odrůda vyhověla požadavku ČSN 46 1100-2.