

Definitivní údaje o sklizni zemědělských plodin - 2023

Data jsou dostupná také ve Veřejné databázi ČSÚ:

[Sklizeň zemědělských plodin](#)

[Sklizeň ovoce](#)

[Spotřeba hnojiv](#)

[Odhad osevních ploch ozimých plodin k 30. 11.](#)

Metodické vysvětlivky

Komentář

Tabulková část

Vývoj ploch a sklizni zemědělských plodin v letech 2012–2023

Sklizeň zemědělských plodin v roce 2023 celkem

Sklizeň zemědělských plodin v roce 2023 celkem - pokračování

Sklizeň z ovocných stromů a keřů v roce 2023

Porovnání s výsledky v roce 2022 – sklizeň

Porovnání s výsledky v roce 2022 – sklizeň – pokračování

Porovnání s výsledky v roce 2022 – sklizeň z ovocných stromů

Porovnání s výsledky v roce 2022 – hektarový výnos

Porovnání s výsledky v roce 2022 – hektarový výnos – pokračování

Porovnání s výsledky v roce 2022 – výnos z 1 stromu, keře

Sklizeň zemědělských plodin v roce 2023 podle krajů

Pšenice setá ozimá

Pšenice setá jarní

Ječmen ozimý

Ječmen jarní

Žito

Oves

Tritikale

Kukuřice na zrno

Obiloviny na zrno celkem

Luskoviny a bílkovinné plodiny na zrno celkem

Brambory (mimo rané a sadbové)

Řepa cukrová

Řepka celkem

Kukuřice na zeleno

Pícniny na orné půdě celkem – seno

Trvalé travní porosty – píče v seně

Chmelnice plodící

Vinice plodné

Spotřeba hnojiv za hospodářský rok 2022/2023

Sklizeň vybraných plodin po dopočtu domácností

Plochy ozimů roku 2024

Plochy ozimů roku 2024 podle krajů

Grafická část

Vývoj ploch zemědělských plodin v letech 1980 až 2023

- pšenice, ječmen, žito, oves
- řepa cukrová, brambory celkem, řepka

Vývoj sklizní zemědělských plodin v letech 1980 až 2023

- pšenice, ječmen, žito, oves
- řepa cukrová, brambory celkem, řepka

Vývoj výnosů zemědělských plodin v letech 1980 až 2023

- pšenice, ječmen, žito, oves
- řepa cukrová, brambory celkem, brambory rané

Sklizeň zemědělských plodin v roce 2023 podle krajů

- ječmen ozimý, žito, oves, řepka celkem
- pšenice setá ozimá, ječmen jarní, kukuřice na zrno

Výnosy zemědělských plodin v roce 2023 podle krajů

- pšenice setá ozimá, ječmen jarní, žito, oves
- řepa cukrová, brambory celkem, brambory rané

METODICKÉ VYSVĚTLIVKY

Rozsah statistického šetření (vybraný soubor respondentů) vychází z aktualizovaného stavu zemědělského registru. Zjišťování dat u podnikatelských subjektů je výběrové, výsledky jsou dopočteny pomocí matematicko-statistických metod do úrovně NUTS – 3 (14 krajů ČR).

Definice sledovaných ukazatelů:

Osevní plocha zemědělských plodin: Plocha orné půdy osetá nebo osázená hlavními zemědělskými plodinami na jaře sklizňového roku, u ozimých plodin na podzim předchozího roku a u víceletých plodin v předešlých letech. Nezahrnuje plochy předplodin, meziplodin a následných plodin. Do roku 2022 zahrnuje také školky, od roku 2023 jsou školky uvedené jako samostatný druh zemědělské kultury. Do roku 2016 zahrnuje také osev mimo ornou půdu.

Osevní plocha ozimých plodin: Plocha orné půdy osetá ozimými plodinami k 30. listopadu určená pro sklizeň v následujícím roce.

Plocha sklizně zemědělských plodin: Plocha obhospodařované zemědělské půdy určená ke sklizni.

- Kukuřice, brambory rané a kmín (od roku 2023): plocha sklizená ve sledovaném roce.
- Zelenina (od roku 2018): plocha sklizně odpovídá součtu ploch opakovaně osetých nebo osázených a sklizených ve sledovaném roce. Zahrnuje také plochy pod vysokým přístupným ochranným krytem (skleníky, fóliovníky).
- Chmel, réva vinná a ovocné sady podle jednotlivých druhů: plocha, která je ve sledovaném roce určená ke sklizni (produkční plocha). Nezahrnuje mladé, dosud neplodné výsadby.
- Trvalé travní porosty: sklizená nebo spásaná plocha.

Sklizeň zemědělských plodin: Sklizená produkce zemědělských plodin určená k prodeji nebo pro přímou spotřebu. Sklizeň je uvedena ve standardní čistotě. Vlhkost sklizně obilovin na zrno, luskovin a bílkovinných plodin na zrno, olejnin a píce:

Vlhkost sklizně zemědělských plodin

Plodina/skupina plodin	Vlhkost sklizně (%)
Obiloviny na zrno	14
Luskoviny a bílkovinné plodiny na zrno	14
Olejniny (mimo sóju)	9
Sója	14
Pícniny na orné půdě	15
- kukuřice na zeleno	65
- obiloviny na zeleno (mimo kukuřici)	83
- jetel, vojtěška, jetelino-travní směsi a ostatní jeteloviny	15
- luskoviny na zeleno a směsi plodin poutajících dusík (mimo jetelino-travní směsi)	83
- ostatní pícniny na orné půdě	83

Hektarový výnos sklizně zemědělských plodin: Vypočítá se jako podíl sklizně zemědělských plodin a sklizňové nebo osevní plochy zemědělských plodin.

- Kukuřice, brambory rané, kmín (od roku 2023), zelenina (od roku 2018), chmel, réva vinná a trvalé travní porosty: hektarový výnos se počítá ze sklizňové plochy.
- Ostatní plodiny: hektarový výnos se počítá z osevní plochy.

Počet ovocných stromů a keřů: Počet pěstovaných ovocných stromů nebo keřů. Zahrnuje životaschopné ovocné stromy a keře všech věkových kategorií, včetně mladých ještě neplodných výsadeb.

Výnos sklizně ovoce z jednoho stromu, keře: Vypočítá se jako podíl sklizně ovoce a počtu ovocných stromů nebo keřů.

Spotřeba hnojiv za hospodářský rok: Zahrnuje spotřebu hnojiv vykázanou jednotkami z výběrového souboru (bez odhadu za nešetřenou část základního souboru).

Hospodářský rok je období od 1. července předchozího roku do 30. června sklizňového roku.

Metodické poznámky:

Pšenice setá ozimá, pšenice setá jarní: do roku 2022 zahrnují také pšenici tvrdou.

Směsi obilovin na zrno: nahrazují dvě položky sledované do roku 2022: Směsi obilovin na zrno jarní a Směsi obilovin na zrno ozimé.

Ostatní obiloviny na zrno: do roku 2022 zahrnují také pohanku, od roku 2023 je pohanka uvedena samostatně.

Hrách polní na zrno: od roku 2017 zahrnuje také pelušku (hrách rolní).

Ostatní luskoviny a bílkovinné plodiny na zrno:

- do roku 2022 zahrnují také víkev na zrno, od roku 2023 je víkev na zrno uvedena samostatně.
- do roku 2008 zahrnují také lupinu, od roku 2009 je lupina uvedena samostatně.
- do roku 2005 a v období 2009 až 2017 zahrnují také bob polní na zrno, v období od 2006 do 2008 a od roku 2018 je bob polní na zrno uvedený samostatně.

Brambory (mimo rané a sadbové): do roku 2005 zahrnují také sadbové brambory, od roku 2006 jsou sadbové brambory uvedené samostatně.

Léčivé, aromatické a kořeninové rostliny: nahrazují dvě položky sledované do roku 2022: Léčivé rostliny a Kořeninové rostliny.

Energetické plodiny jinde neuvedené: do roku 2015 zahrnují také rychle rostoucí dřeviny.

Ostatní technické plodiny:

- od roku 2011 zahrnují také len přadný, do roku 2010 je len přadný uvedený samostatně.
- do roku 2010 zahrnují také energetické plodiny jinde neuvedené a konopí, od roku 2011 jsou energetické plodiny j.n. a konopí uvedené samostatně.

Pícniny na orné půdě: od roku 2023 se pícniny nerozdělují na jednoleté a víceleté.

Sklizeň pícnin na orné půdě:

- od roku 2017 je sklizeň uvedena ve stanovené vlhkosti
- do roku 2016 je sklizeň pícnin uvedena v seně (v suchém stavu) nebo na zeleno (v čerstvém stavu)
- součtová položka Pícniny na orné půdě není v časové řadě do roku 2016 a od roku 2017 bez předchozího přepočtu srovnatelná.

Plodina, skupina plodin	do 2016	od 2017 vlhkost sklizně (%)
Pícniny na orné půdě	v seně (v suchém stavu)	15
Jednoleté pícniny (do 2022)		65
- kukuřice na zeleno	na zeleno (v čerstvém stavu)	65
- ostatní jednoleté pícniny		83
Víceleté pícniny (do 2022)	v seně (v suchém stavu)	15

Jetel: do roku 2022 zahrnuje pouze jetel luční, od roku 2023 všechny druhy jetelů.

Jetelino travní směsi a ostatní jeteloviny (do roku 2022 název položky Ostatní víceleté pícniny):

- do roku 2022 nezahrnují jednoleté jeteloviny.
- do roku 2010 zahrnují také dočasné travní porosty a pastviny.

Luskoviny na zeleno a směsi plodin poutajících dusík (do roku 2022 název položky: Jednoleté luskoviny na zeleno): do roku 2022 zahrnují také jednoleté jeteloviny.

Ostatní pícniny na orné půdě (do roku 2022 název položky: Ostatní jednoleté pícniny na zeleno): do roku 2010 zahrnují také obiloviny na zeleno (mimo kukuřici) a jednoleté luskoviny na zeleno.

Zelenina konzumní: do roku 2017 je uvedená osevní plocha, od roku 2018 je uvedená osevní i sklizňová plocha.

Kvěťák a brokolice: do roku 2010 nezahrnuje brokolici.

Saláty: do roku 2016 zahrnují pouze salát hlávkový, od roku 2017 všechny druhy salátů.

Ostatní zelenina:

- do roku 2022 zahrnuje také tykve, meloun vodní, chřest, ostatní kořenovou a cibulovou zeleninu, ostatní košťálovou zeleninu, ostatní plodovou zeleninu, ostatní luskovou zeleninu a ostatní listovou zeleninu. Od roku 2023 jsou tyto položky uvedené samostatně.
- do roku 2017 zahrnuje také papriky, špenát a řepu salátovou, od roku 2018 jsou papriky, špenát a řepa salátová uvedené samostatně.
- do roku 2010 zahrnuje také brokolici, ředkvičky, pór a saláty. Od roku 2011 je brokolice uvedená společně

Ovocné druhy (celkem):

- od roku 2023 zahrnují také borůvky, ostatní jádroviny, ostatní peckoviny, ostatní bobuloviny, ostatní skořápkoviny.
- od roku 2018 zahrnují také maliník.

Slivoně, švestky: nahrazují dvě položky sledované do roku 2022: Švestky pravé a pološvestky a Slívy, renklódy a mirabelky.

Angrešt: od roku 2023 zahrnutý v ostatních bobulovinách.

Údaje jsou tříděny za republiku celkem a v územním členění CZ-NUTS-3 (kraje).

Publikované výsledky jsou propočteny z nezaokrouhlených hodnot.

KOMENTÁŘ

Celková produkce jednotlivých plodin vychází z osevních ploch zjišťovaných v květnu a z vývoje vegetačních podmínek.

Sklizňová **plocha obilovin** (včetně kukuřice na zrno a ostatních obilovin) se meziročně snížila o 68,8 tis. ha tj. o 5,0 % na 1 317,2 tis. ha. Celková sklizeň ve výši 7 995,5 tis. tun byla proti roku 2022 nižší o 222,9 tis. tun, tj. o 2,7 %. Nad úroveň roku 2022 je sklizeň pšenice ozimé, ječmene ozimého a tritikale. Pšenice ozimé se sklídilo 5 106,9 tis. tun, což je o 168,4 tis. tun více (o 3,4 %) než v minulém roce. Žita se sklídilo 125,0 tis. tun, což je o 3,2 tis. tun méně (o 2,5 %) než v roce 2022. Ječmene jarního se sklídilo 950,4 tis. tun, což je o 175,8 tis. tun méně (o 15,6 %), ječmene ozimého 813,8 tis. tun, což je o 62,6 tis. tun více (o 8,3 %). Základních obilovin bylo sklizeno méně než v roce minulém. Pšenice bylo sklizeno 5 262,4 tis. tun, tj. o 73,7 tis. tun více (o 1,4 %) než v roce minulém. Sklizeň ječmene byla 1 764,2 tis. tun, tj. o 113,2 tis. tun méně (o 6,0 %). Kukuřice na zrno bylo sklizeno 507,5 tis. tun, což je o 131,9 tis. tun méně (o 20,6 %) než v roce 2022.

Hektarový **výnos obilovin** 6,07 t je ve srovnání s předchozím rokem vyšší o 0,14 t (tj. o 2,4 %), z toho u pšenice ozimé byl dosažen hektarový výnos 6,56 t (6,16 t v roce 2022), pšenice jarní 3,86 t (4,73 t), žita 5,07 t (5,31 t), ječmene ozimého 6,32 t (6,13 t), ječmene jarního 4,94 t (5,31 t), ovsa 2,76 t (3,72 t), kukuřice na zrno 7,88 t (7,95 t) a tritikale 4,98 t (5,12 t).

Produkce **luskovin a bílkovinných plodin na zrno** byla nižší než v roce předešlém. Celkem bylo sklizeno 111,7 tis. tun luskovin. Z toho hrachu na zrno 105,7 tis. tun, což je o 9,5 tis. t (o 8,2 %) méně než v roce minulém. Celková produkce **zrnin** (obiloviny a luskoviny) 8 107,2 tis. tun je proti předchozímu roku nižší o 235,2 tis. tun (tj. o 2,8 %).

Celková sklizeň **brambor** po zahrnutí sklizně domácností ve výši 703,1 tis. tun představuje proti roku 2022 snížení o 90,1 tis. tun (o 11,4 %). Hektarový výnos ve výši 26,02 t je o 2,65 t nižší. Raných brambor bylo sklizeno 19,1 tis. tun. Průměrný výnos brambor ostatních z jednoho hektaru je 28,65 t, tj. o 2,85 t méně než v loňském roce. Produkce 499,3 tis. tun je o 83,4 tis. tun nižší než v roce 2022. **Řepy cukrové** bylo sklizeno při výnosu 65,20 t z jednoho hektaru 3 833,9 tis. tun bulev (4 055,5 tis. tun v roce 2022) tzn. snížení o 5,5 %.

V roce 2023 došlo ke zvýšení osevních ploch **olejnin** celkem o 33,3 tis. ha (o 7,6 %) na výměru 470,4 tis. ha. Dosažená produkce z této plochy 1 454,4 tis. tun je o 125,2 tis. tun vyšší než v roce minulém. Řepky bylo sklizeno 1 309,5 tis. tun, v roce předchozím 1 166,4 tis. tun, tzn. zvýšení o 143,1 tis. tun. Výnos řepkového semene z jednoho hektaru 3,45 t je o 0,06 t vyšší. Nižší byla produkce máku, kdy se z plochy 26,3 tis. ha při průměrném hektarovém výnosu 0,69 t sklídilo 18,0 tis. tun (22,0 tis. tun při hektarovém výnosu 0,84 t v roce 2022) makového semene.

Pícnin na orné půdě bylo sklizeno 4 320,9 tis. tun píce seně, tj. o 289,5 tis. tun méně než v roce 2022. Kukuřice na zeleno bylo sklizeno 7 189,8 tis. tun, tj. o 425,3 tis. tun méně než v roce minulém. Sklizeň sena jetele byla 325,6 tis. tun a vojtěšky 442,2 tis. tun.

Produkce **zeleniny** po zahrnutí sklizně domácností byla proti předchozímu roku vyšší. Ve sledovaném roce bylo sklizeno 344,0 tis. tun zeleniny (303,0 tis. tun v roce 2022). Produkce **ovoce** (včetně domácností) 278,1 tis. tun byla proti loňskému roku nižší (337,3 tis. tun v roce 2022).

Na 16,3 tis. ha **plodících vinic** se při hektarovém výnosu 4,73 t (5,59 t v roce 2022) sklídilo 77,0 tis. tun hroznů, tj. o 14,8 tis. tun méně než v roce 2022. Produkce **chmele** ve výši 6 997 tun se proti roku 2022 zvýšila o 2 545 tun (tj. o 57,2 %). Výnos chmele z jednoho hektaru 1,44 t je také vyšší, a to o 0,54 t než v roce minulém.

Tab. 1 VÝVOJ PLOCH A SKLIZNÍ ZEMĚDĚLSKÝCH PLODIN V LETECH 2012 až 2023

Table 1 Trends in areas under crop and crop harvests in 2012 - 2023

Legenda: P - plocha - area
S - sklizeň - harvest
V - výnos - yield

Plodina	MJ	2012	2013	2014	2015	2016	2017	2018	2019	2020	2021	2022	2023	Crop
ZRNINY celkem	P [ha]	1 474 612	1 430 994	1 429 780	1 422 967	1 394 647	1 397 539	1 373 933	1 386 296	1 382 179	1 388 915	1 431 646	1 369 123	Grain crops, total
	S [t]	6 634 638	7 550 888	8 833 096	8 279 419	8 681 031	7 557 196	7 050 434	7 720 313	8 218 529	8 338 997	8 342 364	8 107 199	
	V [t/ha]	4,50	5,28	6,18	5,82	6,22	5,41	5,13	5,57	5,95	6,00	5,83	5,92	
OBILOVINY na zrno celkem	P [ha]	1 454 435	1 413 143	1 409 610	1 389 827	1 359 014	1 354 682	1 338 780	1 352 530	1 344 877	1 345 835	1 386 011	1 317 204	Cereals for grain, total
	S [t]	6 595 493	7 512 612	8 779 299	8 183 512	8 596 408	7 456 779	6 970 919	7 646 148	8 126 663	8 227 107	8 218 416	7 995 524	
	V [t/ha]	4,53	5,32	6,23	5,89	6,33	5,50	5,21	5,65	6,04	6,11	5,93	6,07	
Pšenice celkem	P [ha]	815 381	829 393	835 941	829 820	839 710	832 062	819 690	839 446	798 583	784 784	854 434	817 762	Wheat, total
	S [t]	3 518 896	4 700 696	5 442 349	5 274 272	5 454 663	4 718 205	4 417 841	4 812 163	4 902 414	4 960 925	5 188 687	5 262 361	
	V [t/ha]	4,32	5,67	6,51	6,36	6,50	5,67	5,39	5,73	6,14	6,32	6,07	6,44	
Pšenice setá ozimá	P [ha]	746 002	788 422	790 690	778 200	809 111	785 499	773 678	814 517	774 638	709 537	801 578	778 972	Winter common wheat
	S [t]	3 234 859	4 530 773	5 222 695	5 054 568	5 315 630	4 529 524	4 227 344	4 716 450	4 799 253	4 589 859	4 938 549	5 106 909	
	V [t/ha]	4,34	5,75	6,61	6,50	6,57	5,77	5,46	5,79	6,20	6,47	6,16	6,56	
Pšenice setá jarní	P [ha]	69 379	40 970	45 251	51 620	30 600	46 563	46 012	24 929	23 946	75 247	52 856	35 321	Spring common wheat
	S [t]	284 037	169 923	219 653	219 704	139 034	188 681	190 497	95 714	103 161	371 066	250 139	136 240	
	V [t/ha]	4,09	4,15	4,85	4,26	4,54	4,05	4,14	3,84	4,31	4,93	4,73	3,86	
Žito	P [ha]	30 557	37 498	25 137	21 980	20 951	22 221	25 355	31 129	31 432	25 154	24 124	24 653	Rye
	S [t]	146 962	176 278	129 059	107 874	104 353	109 241	120 160	157 561	172 364	126 581	128 154	124 950	
	V [t/ha]	4,81	4,70	5,13	4,91	4,98	4,92	4,74	5,06	5,48	5,03	5,31	5,07	
Ječmen celkem	P [ha]	382 330	348 992	350 518	365 946	325 725	327 707	324 724	319 583	331 911	326 743	334 504	321 133	Barley, total
	S [t]	1 616 467	1 593 760	1 967 049	1 991 415	1 845 254	1 712 279	1 606 034	1 718 061	1 816 182	1 749 134	1 877 363	1 764 205	
	V [t/ha]	4,23	4,57	5,61	5,44	5,67	5,23	4,95	5,38	5,47	5,35	5,61	5,49	
Ječmen ozimý	P [ha]	98 004	106 265	102 927	104 540	104 007	97 178	102 602	107 707	114 633	111 006	122 614	128 740	Winter barley
	S [t]	390 385	474 699	590 689	570 973	637 443	568 135	510 562	644 113	697 914	651 625	751 184	813 806	
	V [t/ha]	3,98	4,47	5,74	5,46	6,13	5,85	4,98	5,98	6,09	5,87	6,13	6,32	
Ječmen jarní	P [ha]	284 326	242 727	247 590	261 406	221 719	230 529	222 122	211 876	217 279	215 737	211 890	192 393	Spring barley
	S [t]	1 226 082	1 119 061	1 376 360	1 420 443	1 207 811	1 144 144	1 095 472	1 073 948	1 118 268	1 097 509	1 126 179	950 399	
	V [t/ha]	4,31	4,61	5,56	5,43	5,45	4,96	4,93	5,07	5,15	5,09	5,31	4,94	

Plodina	MJ	2012	2013	2014	2015	2016	2017	2018	2019	2020	2021	2022	2023	Crop
Oves	P [ha]	50 770	43 559	42 289	42 395	37 566	44 065	42 821	42 530	46 740	57 715	45 147	42 997	Oats
	S [t]	171 976	139 120	152 232	154 576	132 220	142 441	152 656	134 410	183 357	194 745	167 995	118 593	
	V [t/ha]	3,39	3,19	3,60	3,65	3,52	3,23	3,56	3,16	3,92	3,37	3,72	2,76	
Kukuřice na zrno	P [ha]	119 333	96 902	98 749	79 972	86 407	85 995	81 851	74 827	87 231	102 438	80 453	64 369	Grain maize
	S [t]	928 147	675 380	832 235	442 709	845 765	588 105	489 154	620 261	825 499	988 038	639 467	507 540	
	V [t/ha]	7,78	6,97	8,43	5,54	9,79	6,84	5,98	8,29	9,46	9,65	7,95	7,88	
Ostatní obiloviny na zrno	P [ha]	56 064	56 800	56 975	49 715	48 655	42 633	44 340	45 014	48 979	49 001	47 349	46 290	Other cereals for grain
	S [t]	213 046	227 378	256 376	212 666	214 153	186 508	185 074	203 691	226 847	207 684	216 751	217 875	
	V [t/ha]	3,80	4,00	4,50	4,28	4,40	4,37	4,17	4,53	4,63	4,24	4,58	4,71	
LUSKOVINY a bílkovinné plodiny na zrno celkem	P [ha]	20 177	17 851	20 170	33 139	35 633	42 857	35 153	33 766	37 302	43 080	45 634	51 920	Pulses and protein crops for grain, total
	S [t]	39 144	38 276	53 797	95 908	84 623	100 417	79 515	74 165	91 866	111 890	123 948	111 676	
	V [t/ha]	1,94	2,14	2,67	2,89	2,37	2,34	2,26	2,20	2,46	2,60	2,72	2,15	
Hrách polní na zrno	P [ha]	15 068	12 934	14 449	23 876	26 601	34 793	29 087	28 779	32 607	38 527	40 627	46 954	Field peas for grain
	S [t]	30 710	30 700	42 748	78 161	68 703	87 323	70 564	67 344	84 861	104 423	115 135	105 684	
	V [t/ha]	2,04	2,37	2,96	3,27	2,58	2,51	2,43	2,34	2,60	2,71	2,83	2,25	
Brambory celkem	P [ha]	23 652	23 205	23 993	22 681	23 414	23 418	22 889	22 894	23 877	22 824	21 680	20 947	Potatoes, total
	S [t]	661 795	536 450	697 539	504 955	699 605	688 970	583 560	622 600	696 220	671 860	655 258	573 769	
	V [t/ha]	27,98	23,12	29,07	22,26	29,88	29,42	25,50	27,19	29,16	29,44	30,22	27,39	
Brambory rané	P [ha]	1 263	854	1 196	946	1 111	858	860	1 078	1 120	548	637	907	Early potatoes
	S [t]	22 103	11 825	25 153	18 649	22 348	16 152	23 632	25 924	24 479	12 324	15 567	19 073	
	V [t/ha]	17,51	13,85	21,02	19,72	20,11	18,83	27,47	24,04	21,85	22,48	24,46	21,04	
Brambory (mimo rané a sadbové)	P [ha]	19 121	19 220	19 548	18 911	19 385	19 795	19 228	19 017	19 941	19 685	18 501	17 428	Potatoes excl. early and seed ones
	S [t]	563 089	463 995	602 460	435 344	607 871	609 810	502 961	533 410	603 650	602 038	582 683	499 311	
	V [t/ha]	29,45	24,14	30,82	23,02	31,36	30,81	26,16	28,05	30,27	30,58	31,50	28,65	
Řepa cukrová	P [ha]	61 161	62 401	62 959	57 612	60 736	66 101	64 760	59 212	59 684	61 234	58 238	58 803	Sugar beet
	S [t]	3 868 829	3 743 772	4 424 619	3 421 035	4 118 356	4 399 521	3 724 309	3 661 421	3 671 229	4 145 058	4 055 471	3 833 868	
	V [t/ha]	63,26	60,00	70,28	59,38	67,81	66,56	57,51	61,84	61,51	67,69	69,64	65,20	
OLEJNINY celkem	P [ha]	470 819	486 908	464 274	446 022	470 178	479 523	489 336	454 761	450 213	442 310	437 077	470 397	Oil seed crops, total
	S [t]	1 210 710	1 533 659	1 644 058	1 355 001	1 476 483	1 269 436	1 511 331	1 248 175	1 347 482	1 176 310	1 329 132	1 454 354	
	V [t/ha]	2,57	3,15	3,54	3,04	3,14	2,65	3,09	2,74	2,99	2,66	3,04	3,09	
Řepka celkem	P [ha]	401 319	418 808	389 298	366 180	392 991	394 262	411 802	379 778	368 214	342 315	343 964	379 944	Rape seed
	S [t]	1 109 137	1 443 210	1 537 320	1 256 212	1 359 125	1 146 224	1 410 769	1 156 973	1 245 328	1 024 928	1 166 393	1 309 496	
	V [t/ha]	2,76	3,45	3,95	3,43	3,46	2,91	3,43	3,05	3,38	2,99	3,39	3,45	

Plodina	MJ	2012	2013	2014	2015	2016	2017	2018	2019	2020	2021	2022	2023	Crop
Mák	P [ha]	18 363	20 250	27 020	32 650	35 543	32 586	26 608	35 778	40 255	43 867	26 125	26 250	<i>Poppy</i>
	S [t]	12 814	13 911	24 665	26 743	28 574	20 048	13 666	23 606	28 702	29 691	21 964	18 028	
	V [t/ha]	0,70	0,69	0,91	0,82	0,80	0,62	0,51	0,66	0,71	0,68	0,84	0,69	
Olejniný ostatní	P [ha]	51 137	47 849	47 956	47 192	41 644	52 676	50 926	39 205	41 744	56 128	66 988	64 203	<i>Other oil seed crops</i>
	S [t]	88 760	76 538	82 073	72 046	88 784	103 164	86 896	67 596	73 452	121 691	140 776	126 831	
	V [t/ha]	1,74	1,60	1,71	1,53	2,13	1,96	1,71	1,72	1,76	2,17	2,10	1,98	
Kukuřice na zeleno	P [ha]	205 109	233 815	237 235	244 956	234 396	223 212	224 105	232 392	226 155	216 982	211 789	232 262	<i>Green maize</i>
	S [t]	8 328 239	7 635 367	9 577 873	7 134 351	9 545 239	7 776 990	6 686 996	8 243 654	8 832 117	8 431 655	7 615 122	7 189 810	
	V [t/ha]	40,60	32,66	40,37	29,13	40,72	34,84	29,84	35,47	39,05	38,86	35,96	30,96	
Jetel	P [ha]	42 935	43 376	43 549	49 091	54 041	59 778	60 020	59 198	56 708	57 317	55 731	53 969	<i>Clover</i>
	S [t]	319 559	319 545	367 430	308 774	417 845	398 053	346 103	375 802	425 051	407 332	387 382	325 580	
	V [t/ha]	7,44	7,37	8,44	6,29	7,73	6,66	5,77	6,35	7,50	7,11	6,95	6,03	
Vojtěška	P [ha]	56 006	55 884	57 357	57 074	60 052	62 508	65 412	74 896	79 404	80 077	75 328	66 461	<i>Lucerne</i>
	S [t]	404 694	426 977	480 498	392 391	484 802	444 873	418 333	503 052	540 467	583 286	524 351	442 165	
	V [t/ha]	7,23	7,64	8,38	6,88	8,07	7,12	6,40	6,72	6,81	7,28	6,96	6,65	
Trvalé travní porosty	P [ha]	959 131	958 516	957 992	935 471	928 490	960 481	971 791	966 001	957 479	980 617	976 287	938 414	<i>Permanent grassland</i>
	S [t]	3 093 045	3 435 343	3 602 086	2 943 062	3 476 933	3 131 937	2 450 340	2 822 742	3 209 990	3 574 411	3 060 934	3 215 411	
	V [t/ha]	3,22	3,58	3,76	3,15	3,74	3,26	2,52	2,92	3,35	3,65	3,14	3,43	
Chmelnice plodící	P [ha]	4 366	4 319	4 460	4 622	4 775	4 945	5 020	5 003	4 966	4 971	4 943	4 860	<i>Hop gardens in productions</i>
	S [t]	4 338	5 330	6 202	4 843	7 712	6 797	5 126	7 145	5 925	8 306	4 452	6 997	
	V [t/ha]	0,99	1,23	1,39	1,05	1,61	1,37	1,02	1,43	1,19	1,67	0,90	1,44	
Vínice plodné	P [ha]	15 667	15 654	15 783	15 808	15 797	15 807	15 941	16 081	16 140	16 359	16 416	16 280	<i>Vineyards in productions</i>
	S [t]	59 990	74 721	63 533	90 608	75 905	79 774	103 704	67 956	90 376	90 059	91 764	76 976	
	V [t/ha]	3,83	4,77	4,03	5,73	4,80	5,05	6,51	4,23	5,60	5,51	5,59	4,73	

Tab. 2 Sklizeň zemědělských plodin v roce 2023

Table 2 Crop harvest in 2023

List: 1

Sheet: 1

Plodina	Plocha (ha) Area (ha)	Výnos (t/ha) Yield (t/ha)	Sklizeň (t) Harvest (t)	Crop
a	1	2	3	b
Zrniny úhrnem	1 369 123	5,92	8 107 199	<i>Grain crops, total</i>
Obiloviny na zrno celkem	1 317 204	6,07	7 995 524	<i>Cereals for grain, total</i>
Základní obiloviny celkem	1 248 555	5,99	7 479 235	<i>Basic cereals, total</i>
Pšenice celkem	817 762	6,44	5 262 361	<i>Wheat, total</i>
Pšenice setá ozimá	778 972	6,56	5 106 909	<i>Winter common wheat</i>
Pšenice setá jarní	35 321	3,86	136 240	<i>Spring common wheat</i>
Pšenice tvrdá (Triticum durum)	3 469	5,54	19 212	<i>Durum wheat</i>
Žito	24 653	5,07	124 950	<i>Rye</i>
Ječmen celkem	321 133	5,49	1 764 205	<i>Barley, total</i>
Ječmen ozimý	128 740	6,32	813 806	<i>Winter barley</i>
Ječmen jarní	192 393	4,94	950 399	<i>Spring barley</i>
Oves	42 997	2,76	118 593	<i>Oats</i>
Tritikale	42 010	4,98	209 126	<i>Triticale</i>
Kukuřice na zrno	64 369	7,88	507 540	<i>Grain maize</i>
Pohanka	2 162	2,17	4 699	<i>Buckwheat</i>
Směsi obilovin na zrno	48	1,87	89	<i>Cereal mixtures for grain</i>
Ostatní obiloviny na zrno	2 070	1,91	3 961	<i>Other cereals for grain</i>
Luskoviny a bílkovinné plodiny na zrno celkem	51 920	2,15	111 676	<i>Pulses and protein crops for grain, total</i>
Hrách polní na zrno	46 954	2,25	105 684	<i>Field peas for grain</i>
Lupina na zrno	1 625	1,12	1 818	<i>Sweet lupins for grain</i>
Bob polní na zrno	1 890	1,51	2 862	<i>Broad and field beans for grain</i>
Vikev na zrno	997	0,83	829	<i>Vetches for grain</i>
Ostatní luskoviny a bílkovinné plodiny na zrno	453	1,07	483	<i>Other pulses and protein crops for grain</i>
Okopaniny celkem	80 033	x	4 417 444	<i>Root crops, total</i>
Brambory celkem	20 947	27,39	573 769	<i>Potatoes, total</i>
Brambory rané	907	21,04	19 073	<i>Early potatoes</i>
Brambory (mimo rané a sadbové)	17 428	28,65	499 311	<i>Potatoes excl. early and seed ones</i>
Brambory sadbové	2 612	21,20	55 384	<i>Seed potatoes</i>
Řepa cukrová	58 803	65,20	3 833 868	<i>Sugar beet</i>
Řepa krmná	226	42,69	9 636	<i>Forage beet</i>
Ostatní okopaniny	57	3,01	172	<i>Other root crops</i>
Technické plodiny celkem	476 902	x	1 459 462	<i>Industrial crops, total</i>
Olejniny celkem	470 397	3,09	1 454 354	<i>Oil seed crops, total</i>
Řepka celkem	379 944	3,45	1 309 496	<i>Rape seed, total</i>
Řepka ozimá	379 632	3,45	1 308 862	<i>Winter rape seed</i>
Řepka jarní	312	2,03	634	<i>Spring rape seed</i>
Slunečnice na semeno	19 802	2,49	49 313	<i>Sunflower seed</i>
Sója	26 505	2,39	63 394	<i>Soya</i>
Mák	26 250	0,69	18 028	<i>Poppy</i>
Hořčice na semeno	15 621	0,79	12 341	<i>Mustard seed</i>
Len olejný	1 598	0,92	1 476	<i>Oil flax</i>
Ostatní olejniny	677	0,45	305	<i>Other oil seed crops</i>
Konopí	149	0,85	128	<i>Hemp</i>
Léčivé, aromatické a kořeninové rostliny	6 240	0,71	4 435	<i>Medicinal, aromatic, and culinary plants</i>
z toho: kmín	1 068	0,93	989	<i>of which: Caraway</i>
Energetické plodiny jinde neuvedené	114	4,79	546	<i>Energy crops n. e. c.</i>
Ostatní technické plodiny				<i>Other industrial crops</i>

Tab. 2 Sklizeň zemědělských plodin v roce 2023
Table 2 Crop harvest in 2023

List: 2

Sheet: 2

Plodina	Plocha (ha) Area (ha)	Výnos (t/ha) Yield (t/ha)	Sklizeň (t) Harvest (t)	Crop
a	1	2	3	b
Pícniny na orné půdě celkem - seno	473 929	9,12	4 320 899	<i>Arable fodder crops, in hay</i>
Dočasné travní porosty a pastviny	47 338	4,00	189 268	<i>Temporary grasses and grazings</i>
Kukuřice na zeleno	232 262	30,96	7 189 810	<i>Green maize</i>
Obiloviny na zeleno (mimo kukuřici)	11 753	22,13	260 125	<i>Cereals harvested green (excl. maize)</i>
Jetel	53 969	6,03	325 580	<i>Clover</i>
Vojtěška	66 461	6,65	442 165	<i>Lucerne</i>
Jetelino travní směsi a ostatní jeteloviny	38 597	7,48	288 763	<i>Legume-grass mixtures</i>
Luskoviny na zeleno a směsi plodin poutající dusík (mimo jetelino travní směsi)	19 330	14,49	280 088	<i>Leguminous plants harvested green and their mixtures (except legume-grass mixtures)</i>
Ostatní pícniny na orné půdě	4 219	7,79	32 850	<i>Other fodder crops on arable land</i>
Zelenina konzumní celkem	11 104	x	284 170	<i>Fresh vegetables, total</i>
Celer bulvový	415	32,50	13 482	<i>Celeriac</i>
Mrkev	843	38,61	32 560	<i>Carrots</i>
Petržel kořenová	235	21,53	5 066	<i>Root parsley</i>
Ředkvičky	883	9,12	8 048	<i>Radishes</i>
Řepa salátová	183	29,14	5 336	<i>Beetroot</i>
Cibule	1 918	30,51	58 521	<i>Onions</i>
Česnek	376	4,12	1 549	<i>Garlic</i>
Ostatní kořenová a cibulová zelenina	84	17,65	1 480	<i>Other root and bulb vegetables</i>
Kedlubny	188	27,83	5 223	<i>Kohlrabi</i>
Kapusta hlávková	54	17,90	975	<i>Savoy cabbage</i>
Květák a brokolice	273	16,15	4 407	<i>Cauliflower and broccoli</i>
Zelí hlávkové	909	43,42	39 446	<i>Cabbages</i>
Ostatní košťálová zelenina	72	28,73	2 080	<i>Other brassicas</i>
Okurky nakládačky	256	66,75	17 115	<i>Gherkins</i>
Okurky salátové	37	235,07	8 775	<i>Cucumbers</i>
z toho okurky salátové pod skleníky, fóliovníky	12	478,73	5 596	<i>Cucumbers under glass or high accessible cover</i>
Rajčata	118	172,34	20 302	<i>Tomatoes</i>
z toho rajčata pod skleníky, fóliovníky	46	286,66	13 138	<i>Tomatoes under glass or high accessible cover</i>
Papriky	301	43,69	13 153	<i>Peppers</i>
z toho papriky pod skleníky, fóliovníky	4	16,47	71	<i>Peppers under glass or high accessible cover</i>
Tykve	595	22,20	13 206	<i>Gourds and pumpkins</i>
Meloun vodní	56	44,41	2 487	<i>Water melons</i>
Ostatní plodová zelenina	746	6,10	4 554	<i>Other fruit vegetables</i>
Hrách zahradní	1 017	2,58	2 627	<i>Fresh peas</i>
Ostatní lusková zelenina	10	1,96	20	<i>Other fresh pulses</i>
Pór	61	26,15	1 602	<i>Leeks</i>
Saláty	664	22,39	14 872	<i>Lettuces</i>
z toho saláty pod skleníky, fóliovníky	1	10,02	12	<i>Lettuces under glass or high accessible cover</i>
Špenát	452	10,61	4 797	<i>Spinach</i>
Chřest	214	2,37	506	<i>Asparagus</i>
Ostatní listová zelenina	99	17,66	1 746	<i>Other leafy and stalked vegetables</i>
Ostatní zelenina jinde neuvedená	44	5,31	232	<i>Other vegetables n.e.c.</i>
Jahodník	399	4,76	1 897	<i>Strawberries</i>
Chmelnice plodící	4 860	1,44	6 997	<i>Hop gardens in production</i>
Vinice plodné	16 280	4,73	76 976	<i>Vineyards in production</i>
Trvalé travní porosty - píce v seně	938 414	3,43	3 215 411	<i>Permanent grassland, as hay</i>

Tab. 3 Sklizeň z ovocných stromů a keřů v roce 2023*Table 3 Harvest from fruit trees and bushes in 2023*

Druh	Počet (ks) <i>Pieces</i>	Výnos (kg/strom, keř) <i>Yield (kg/tree, bush)</i>	Sklizeň (t) <i>Harvest (t)</i>	Species
a	1	2	3	b
Ovocné stromy a keře celkem	16 133 443	x	123 640	<i>Fruit trees and bushes, total</i>
Jabloně	9 662 206	10,45	101 017	<i>Apple trees</i>
Hrušně	970 615	9,89	9 602	<i>Pear trees</i>
Ostatní jádroviny	3 036	8,36	25	<i>Other pome fruit trees</i>
Broskvoně	96 989	1,98	192	<i>Peach trees</i>
Meruňky	516 732	1,38	711	<i>Apricot trees</i>
Slivoně, švestky	1 083 495	5,00	5 415	<i>Plum trees</i>
Třešně	530 029	2,80	1 486	<i>Cherry trees</i>
Višně	689 765	4,77	3 287	<i>Sour cherry trees</i>
Ostatní peckoviny	2 287	0,52	1	<i>Other stone fruit trees</i>
Rybíz černý	1 098 523	0,25	274	<i>Currant bushes</i>
Rybíz červený a bílý	1 436 339	0,42	602	<i>Redcurrant and whitecurrant bushes</i>
Maliník	x	x	81	<i>Raspberry bushes</i>
Borůvka	x	x	752	<i>Blueberry bushes</i>
Ostatní bobuloviny	x	x	70	<i>Other berry trees and bushes</i>
Ořešáky vlašské	41 162	2,86	118	<i>Walnut trees</i>
Ostatní skořápkoviny	2 265	1,77	4	<i>Other nut trees and bushes</i>

Tab. 4 Porovnání sklizně zemědělských plodin v roce 2023 s rokem 2022
Table 4 Comparison of crop harvests in 2023 and 2022

List: 1

Sheet: 1

Plodina	Sklizeň 2022 v t <i>Harvest 2022 t</i>	Plocha 2023 v ha <i>Area 2023 ha</i>	Výnos 2023 v t/ha <i>Yield 2023 t/ha</i>	Sklizeň 2023 v t <i>Harvest 2023 t</i>	Rozdíl +,- <i>Difference t</i>	Index v %	Crop
a	1	2	3	4	5	6	b
Zrniny úhrnem	8 342 364	1 369 123	5,92	8 107 199	-235 165	97,2	<i>Grain crops, total</i>
Obiloviny na zrno celkem	8 218 416	1 317 204	6,07	7 995 524	-222 892	97,3	<i>Cereals for grain, total</i>
Základní obiloviny celkem	7 569 819	1 248 555	5,99	7 479 235	-90 584	98,8	<i>Basic cereals, total</i>
Pšenice celkem	5 188 687	817 762	6,44	5 262 361	73 674	101,4	<i>Wheat, total</i>
Pšenice setá ozimá	4 938 549	778 972	6,56	5 106 909	168 360	103,4	<i>Winter common wheat</i>
Pšenice setá jarní	250 139	35 321	3,86	136 240	-113 898	54,5	<i>Spring common wheat</i>
Pšenice tvrdá (Triticum durum)	x	3 469	5,54	19 212	x	x	<i>Durum wheat</i>
Žito	128 154	24 653	5,07	124 950	-3 203	97,5	<i>Rye</i>
Ječmen celkem	1 877 363	321 133	5,49	1 764 205	-113 158	94,0	<i>Barley, total</i>
Ječmen ozimý	751 184	128 740	6,32	813 806	62 622	108,3	<i>Winter barley</i>
Ječmen jarní	1 126 179	192 393	4,94	950 399	-175 780	84,4	<i>Spring barley</i>
Oves	167 995	42 997	2,76	118 593	-49 402	70,6	<i>Oats</i>
Tritikale	207 621	42 010	4,98	209 126	1 505	100,7	<i>Triticale</i>
Kukuřice na zrno	639 467	64 369	7,88	507 540	-131 927	79,4	<i>Grain maize</i>
Pohanka	x	2 162	2,17	4 699	x	x	<i>Buckwheat</i>
Směsi obilovin na zrno ¹⁾	1 278	48	1,87	89	-1 189	7,0	<i>Cereal mixtures for grain ¹⁾</i>
Ostatní obiloviny na zrno ²⁾	7 852	2 070	1,91	3 961	-3 892	50,4	<i>Other cereals for grain ²⁾</i>
Luskoviny a bílkovinné plodiny na zrno celkem	123 948	51 920	2,15	111 676	-12 273	90,1	<i>Pulses and protein crops for grain, total</i>
Hrách polní na zrno	115 135	46 954	2,25	105 684	-9 451	91,8	<i>Field peas for grain</i>
Lupina na zrno	2 613	1 625	1,12	1 818	-795	69,6	<i>Sweet lupins for grain</i>
Bob polní na zrno	3 120	1 890	1,51	2 862	-258	91,7	<i>Broad and field beans for grain</i>
Vikev na zrno	x	997	0,83	829	x	x	<i>Vetches for grain</i>
Ostatní luskoviny a bílkovinné plodiny na zrno ¹⁾	3 080	453	1,07	483	-2 597	15,7	<i>Other pulses and protein crops for grain ¹⁾</i>
Okopaniny celkem	4 729 460	80 033	x	4 417 444	-312 016	93,4	<i>Root crops, total</i>
Brambory celkem	655 258	20 947	27,39	573 769	-81 490	87,6	<i>Potatoes, total</i>
Brambory rané	15 567	907	21,04	19 073	3 507	122,5	<i>Early potatoes</i>
Brambory (mimo rané a sadbové)	582 683	17 428	28,65	499 311	-83 372	85,7	<i>Potatoes excl. early and seed ones</i>
Brambory sadbové	57 008	2 612	21,20	55 384	-1 624	97,2	<i>Seed potatoes</i>
Řepa cukrová	4 055 471	58 803	65,20	3 833 868	-221 603	94,5	<i>Sugar beet</i>
Řepa krmná	17 408	226	42,69	9 636	-7 772	55,4	<i>Forage beet</i>
Ostatní okopaniny	1 323	57	3,01	172	-1 152	13,0	<i>Other root crops</i>
Technické plodiny celkem	1 337 021	476 902	x	1 459 462	122 441	109,2	<i>Industrial crops, total</i>
Olejníny celkem	1 329 132	470 397	3,09	1 454 354	125 222	109,4	<i>Oil seed crops, total</i>
Řepka celkem	1 166 393	379 944	3,45	1 309 496	143 103	112,3	<i>Rape seed, total</i>
Řepka ozimá	x	379 632	3,45	1 308 862	x	x	<i>Winter rape seed</i>
Řepka jarní	x	312	2,03	634	x	x	<i>Spring rape seed</i>
Slunečnice na semeno	59 685	19 802	2,49	49 313	-10 371	82,6	<i>Sunflower seed</i>
Sója	65 541	26 505	2,39	63 394	-2 147	96,7	<i>Soya</i>
Mák	21 964	26 250	0,69	18 028	-3 936	82,1	<i>Poppy</i>
Hořčice na semeno	12 208	15 621	0,79	12 341	133	101,1	<i>Mustard seed</i>
Len olejný	2 716	1 598	0,92	1 476	-1 239	54,4	<i>Oil flax</i>
Ostatní olejníny	626	677	0,45	305	-321	48,8	<i>Other oil seed crops</i>
Konopí	398	149	0,85	128	-271	32,1	<i>Hemp</i>
Léčivé, aromatické a kořeninové rostliny	5 624	6 240	0,71	4 435	-1 189	78,9	<i>Medicinal, aromatic, and culinary plants</i>
z toho: kmín	2 236	1 068	0,93	989	-1 247	44,2	<i>of which: Caraway</i>
Energetické plodiny jinde neuvedené	604	114	4,79	546	-58	90,4	<i>Energy crops n. e. c.</i>
Ostatní technické plodiny	1 263	<i>Other industrial crops</i>

¹⁾ Údaj není plně srovnatelný

²⁾ Data not fully comparable

Tab. 4 Porovnání sklizně zemědělských plodin v roce 2023 s rokem 2022
Table 4 Comparison of crop harvests in 2023 and 2022

List: 2

Sheet:2

Plodina	Sklizeň 2022 v t <i>Harvest 2022 t</i>	Plocha 2023 v ha <i>Area 2023 ha</i>	Výnos 2023 v t/ha <i>Yield 2023 t/ha</i>	Sklizeň 2023 v t <i>Harvest 2023 t</i>	Rozdíl +,- <i>Difference t</i>	Index v %	Crop
a	1	2	3	4	5	6	b
Pícniny na orné půdě celkem - seno	4 610 430	473 929	9,12	4 320 899	-289 531	93,7	<i>Arable fodder crops, in hay</i>
Dočasné travní porosty a pastviny	150 403	47 338	4,00	189 268	38 865	125,8	<i>Temporary grasses and grazings</i>
Kukuřice na zeleno	7 615 122	232 262	30,96	7 189 810	-425 313	94,4	<i>Green maize</i>
Obiloviny na zeleno (mimo kukuřici)	319 820	11 753	22,13	260 125	-59 696	81,3	<i>Cereals harvested green (excl. maize)</i>
Jetel	387 382	53 969	6,03	325 580	-61 801	84,0	<i>Clover</i>
Vojtěška	524 351	66 461	6,65	442 165	-82 186	84,3	<i>Lucerne</i>
Jetelino travní směsi a ostatní jeteloviny	257 459	38 597	7,48	288 763	31 304	112,2	<i>Legume-grass mixtures</i>
Luskoviny na zeleno a směsi plodin poutající dusík (mimo jetelino travní směsi)	321 259	19 330	14,49	280 088	-41 171	87,2	<i>Leguminous plants harvested green and their mixtures (except legume-grass mixtures)</i>
Ostatní pícniny na orné půdě ¹⁾	134 900	4 219	7,79	32 850	-102 050	24,4	<i>Other fodder crops on arable land ¹⁾</i>
Zelenina konzumní celkem	246 247	11 104	x	284 170	37 922	115,4	<i>Fresh vegetables, total</i>
Celer bulvový	14 631	415	32,50	13 482	-1 149	92,1	<i>Celeriac</i>
Mrkev	32 787	843	38,61	32 560	-227	99,3	<i>Carrots</i>
Petržel kořenová	5 400	235	21,53	5 066	-334	93,8	<i>Root parsley</i>
Ředkvičky	5 961	883	9,12	8 048	2 087	135,0	<i>Radishes</i>
Řepa salátová	4 595	183	29,14	5 336	741	116,1	<i>Beetroot</i>
Cibule	44 000	1 918	30,51	58 521	14 521	133,0	<i>Onions</i>
Česnek	1 033	376	4,12	1 549	516	149,9	<i>Garlic</i>
Ostatní kořenová a cibulová zelenina	x	84	17,65	1 480	x	x	<i>Other root and bulb vegetables</i>
Kedlubny	4 687	188	27,83	5 223	536	111,4	<i>Kohlrabi</i>
Kapusta hlávková	933	54	17,90	975	42	104,5	<i>Savoy cabbage</i>
Květák a brokolice	4 322	273	16,15	4 407	86	102,0	<i>Cauliflower and broccoli</i>
Zelí hlávkové	39 732	909	43,42	39 446	-286	99,3	<i>Cabbages</i>
Ostatní košťálová zelenina	x	72	28,73	2 080	x	x	<i>Other brassicas</i>
Okurky nakládačky	17 287	256	66,75	17 115	-171	99,0	<i>Gherkins</i>
Okurky salátové	2 274	37	235,07	8 775	6 501	385,9	<i>Cucumbers</i>
z toho okurky salátové pod skleníky, fóliovníky	x	12	478,73	5 596	x	x	<i>Cucumbers under glass or high accessible cover</i>
Rajčata	13 461	118	172,34	20 302	6 841	150,8	<i>Tomatoes</i>
z toho rajčata pod skleníky, fóliovníky	x	46	286,66	13 138	x	x	<i>Tomatoes under glass or high accessible cover</i>
Papriky	12 066	301	43,69	13 153	1 087	109,0	<i>Peppers</i>
z toho papriky pod skleníky, fóliovníky	x	4	16,47	71	x	x	<i>Peppers under glass or high accessible cover</i>
Tykve	x	595	22,20	13 206	x	x	<i>Gourds and pumpkins</i>
Meloun vodní	x	56	44,41	2 487	x	x	<i>Water melons</i>
Ostatní plodová zelenina	x	746	6,10	4 554	x	x	<i>Other fruit vegetables</i>
Hrách zahradní	4 588	1 017	2,58	2 627	-1 961	57,3	<i>Fresh peas</i>
Ostatní lusková zelenina	x	10	1,96	20	x	x	<i>Other fresh pulses</i>
Pór	1 434	61	26,15	1 602	168	111,7	<i>Leeks</i>
Saláty	11 595	664	22,39	14 872	3 278	128,3	<i>Lettuces</i>
z toho saláty pod skleníky, fóliovníky	x	1	10,02	12	x	x	<i>Lettuces under glass or high accessible cover</i>
Špenát	6 078	452	10,61	4 797	-1 281	78,9	<i>Spinach</i>
Chřest	x	214	2,37	506	x	x	<i>Asparagus</i>
Ostatní listová zelenina	x	99	17,66	1 746	x	x	<i>Other leafy and stalked vegetables</i>
Ostatní zelenina jinde neuvedená ¹⁾	19 384	44	5,31	232	-19 152	1,2	<i>Other vegetables n.e.c. ¹⁾</i>
Jahodník	1 827	399	4,76	1 897	69	103,8	<i>Strawberries</i>
Chmelnice plodící	4 452	4 860	1,44	6 997	2 545	157,2	<i>Hop gardens in production</i>
Vínice plodné	91 764	16 280	4,73	76 976	-14 788	83,9	<i>Vineyards in production</i>
Trvalé travní porosty - píce v seně	3 060 934	938 414	3,43	3 215 411	154 477	105,0	<i>Permanent grassland, as hay</i>

¹⁾ Údaj není plně srovnatelný

¹⁾ Data not fully comparable

Tab. 5 Porovnání sklizně z ovocných stromů a keřů v roce 2023 s rokem 2022

Table 5 Comparison of harvests from fruit trees and bushes in 2023 and 2022

Druh	Sklizeň 2022 v t <i>Harvest 2022 t</i>	Počet stromů 2023 v ks <i>Pieces of trees 2023</i>	Výnos 2023 v kg/strom <i>Yield 2023 kg/tree</i>	Sklizeň 2023 v t <i>Harvest 2023 t</i>	Rozdíl +,- <i>Difference t</i>	Index v %	Species
a	1	2	3	4	5	6	b
Ovocné stromy a keře celkem	159 972	16 133 443	x	123 640	-36 333	77,3	<i>Fruit trees and bushes, total</i>
Jabloně	131 353	9 662 206	10,45	101 017	-30 335	76,9	<i>Apple trees</i>
Hrušně	8 519	970 615	9,89	9 602	1 083	112,7	<i>Pear trees</i>
Ostatní jádroviny	x	3 036	8,36	25	x	x	<i>Other pome fruit trees</i>
Broskvoně	336	96 989	1,98	192	-144	57,2	<i>Peach trees</i>
Meruňky	1 529	516 732	1,38	711	-818	46,5	<i>Apricot trees</i>
Slivoně, švestky	10 680	1 083 495	5,00	5 415	-5 265	50,7	<i>Plum trees</i>
Třešně	1 840	530 029	2,80	1 486	-353	80,8	<i>Cherry trees</i>
Višně	4 437	689 765	4,77	3 287	-1 150	74,1	<i>Sour cherry trees</i>
Ostatní peckoviny	x	2 287	0,52	1	x	x	<i>Other stone fruit trees</i>
Rybíz černý	x	1 098 523	0,25	274	x	x	<i>Currant bushes</i>
Rybíz červený a bílý	x	1 436 339	0,42	602	x	x	<i>Redcurrant and whitecurrant bushes</i>
Maliník	51	x	x	81	31	160,5	<i>Raspberry bushes</i>
Borůvka	x	x	x	752	x	x	<i>Blueberry bushes</i>
Ostatní bobuloviny	x	x	x	70	x	x	<i>Other berry trees and bushes</i>
Ořešáky vlašské	122	41 162	2,86	118	-4	96,4	<i>Walnut trees</i>
Ostatní skořápkoviny	x	2 265	1,77	4,02	x	x	<i>Other nut trees and bushes</i>

Tab. 6 Porovnání výnosů zemědělských plodin v roce 2023 s rokem 2022
Table 6 Comparison of crop yields in 2023 and 2022

List: 1

Sheet: 1

Plodina	Výnos 2022 v t/ha <i>Yield 2022 t</i>	Plocha 2023 v ha <i>Area 2023 ha</i>	Výnos 2023 v t/ha <i>Yield 2023 t/ha</i>	Sklizeň 2023 v t <i>Harvest 2023 t</i>	Rozdíl +,- <i>Difference t</i>	Index v %	Crop
a	1	2	3	4	5	6	b
Zrnyiny úhrnem	5,83	1 369 123	5,92	8 107 199	0,09	101,6	<i>Grain crops, total</i>
Obiloviny na zrno celkem	5,93	1 317 204	6,07	7 995 524	0,14	102,4	<i>Cereals for grain, total</i>
Základní obiloviny celkem	5,83	1 248 555	5,99	7 479 235	0,16	102,8	<i>Basic cereals, total</i>
Pšenice celkem	6,07	817 762	6,44	5 262 361	0,36	106,0	<i>Wheat, total</i>
Pšenice setá ozimá	6,16	778 972	6,56	5 106 909	0,39	106,4	<i>Winter common wheat</i>
Pšenice setá jarní	4,73	35 321	3,86	136 240	-0,88	81,5	<i>Spring common wheat</i>
Pšenice tvrdá (Triticum durum)	x	3 469	5,54	19 212	x	x	<i>Durum wheat</i>
Žito	5,31	24 653	5,07	124 950	-0,24	95,4	<i>Rye</i>
Ječmen celkem	5,61	321 133	5,49	1 764 205	-0,12	97,9	<i>Barley, total</i>
Ječmen ozimý	6,13	128 740	6,32	813 806	0,19	103,2	<i>Winter barley</i>
Ječmen jarní	5,31	192 393	4,94	950 399	-0,38	92,9	<i>Spring barley</i>
Oves	3,72	42 997	2,76	118 593	-0,96	74,1	<i>Oats</i>
Tritikale	5,12	42 010	4,98	209 126	-0,14	97,3	<i>Triticale</i>
Kukuřice na zrno	7,95	64 369	7,88	507 540	-0,06	99,2	<i>Grain maize</i>
Pohanka	x	2 162	2,17	4 699	x	x	<i>Buckwheat</i>
Směsi obilovin na zrno ¹⁾	1,07	48	1,87	89	0,79	173,7	<i>Cereal mixtures for grain ¹⁾</i>
Ostatní obiloviny na zrno ¹⁾	1,40	2 070	1,91	3 961	0,51	136,3	<i>Other cereals for grain ¹⁾</i>
Luskoviny a bílkovinné plodiny na zrno celkem	2,72	51 920	2,15	111 676	-0,57	79,2	<i>Pulses and protein crops for grain, total</i>
Hrách polní na zrno	2,83	46 954	2,25	105 684	-0,58	79,4	<i>Field peas for grain</i>
Lupina na zrno	1,31	1 625	1,12	1 818	-0,20	85,1	<i>Sweet lupins for grain</i>
Bob polní na zrno	2,19	1 890	1,51	2 862	-0,67	69,2	<i>Broad and field beans for grain</i>
Vikev na zrno	x	997	0,83	829	x	x	<i>Vetches for grain</i>
Ostatní luskoviny a bílkovinné plodiny na zrno ¹⁾	1,93	453	1,07	483	-0,87	55,2	<i>Other pulses and protein crops for grain ¹⁾</i>
Okopaniny celkem	x	80 033	x	4 417 444	x	x	<i>Root crops, total</i>
Brambory celkem	30,22	20 947	27,39	573 769	-2,83	90,6	<i>Potatoes, total</i>
Brambory rané	24,46	907	21,04	19 073	-3,42	86,0	<i>Early potatoes</i>
Brambory (mimo rané a sadbové)	31,50	17 428	28,65	499 311	-2,85	91,0	<i>Potatoes excl. early and seed ones</i>
Brambory sadbové	22,42	2 612	21,20	55 384	-1,21	94,6	<i>Seed potatoes</i>
Řepa cukrová	69,64	58 803	65,20	3 833 868	-4,44	93,6	<i>Sugar beet</i>
Řepa krmná	43,60	226	42,69	9 636	-0,91	97,9	<i>Forage beet</i>
Ostatní okopaniny	13,35	57	3,01	172	-10,35	22,5	<i>Other root crops</i>
Technické plodiny celkem	x	476 902	x	1 459 462	x	x	<i>Industrial crops, total</i>
Olejniny celkem	3,04	470 397	3,09	1 454 354	0,05	101,7	<i>Oil seed crops, total</i>
Řepka celkem	3,39	379 944	3,45	1 309 496	0,06	101,6	<i>Rape seed, total</i>
Řepka ozimá	x	379 632	3,45	1 308 862	x	x	<i>Winter rape seed</i>
Řepka jarní	x	312	2,03	634	x	x	<i>Spring rape seed</i>
Slunečnice na semeno	2,65	19 802	2,49	49 313	-0,16	93,8	<i>Sunflower seed</i>
Sója	2,30	26 505	2,39	63 394	0,10	104,1	<i>Soya</i>
Mák	0,84	26 250	0,69	18 028	-0,15	81,7	<i>Poppy</i>
Hořčice na semeno	0,94	15 621	0,79	12 341	-0,15	84,3	<i>Mustard seed</i>
Len olejný	1,41	1 598	0,92	1 476	-0,48	65,7	<i>Oil flax</i>
Ostatní olejniny	0,62	677	0,45	305	-0,17	73,1	<i>Other oil seed crops</i>
Konopí	1,16	149	0,85	128	-0,31	73,6	<i>Hemp</i>
Léčivé, aromatické a kořeninové rostliny z toho: kmín	0,77	6 240	0,71	4 435	-0,06	92,1	<i>Medicinal, aromatic, and culinary plants of which: Caraway</i>
Energetické plodiny jinde neuvedené	3,02	114	4,79	546	1,77	158,7	<i>Energy crops n. e. c.</i>
Ostatní technické plodiny	18,32	<i>Other industrial crops</i>

¹⁾ Údaj není plně srovnatelný

¹⁾ Data not fully comparable

Tab. 6 Porovnání výnosů zemědělských plodin v roce 2023 s rokem 2022
Table 6 Comparison of crop yields in 2023 and 2022

List: 2

Sheet: 2

Plodina	Výnos 2022 v t/ha <i>Yield 2022 t/ha</i>	Plocha 2023 v ha <i>Area 2023 ha</i>	Výnos 2023 v t/ha <i>Yield 2023 t/ha</i>	Sklizeň 2023 v t <i>Harvest 2023 t</i>	Rozdíl +,- <i>Difference t</i>	Index v %	Crop
a	1	2	3	4	5	6	b
Pícniny na orné půdě celkem - seno	9,87	473 929	9,12	4 320 899	-0,75	92,4	<i>Arable fodder crops, in hay</i>
Dočasné travní porosty a pastviny	3,80	47 338	4,00	189 268	0,19	105,1	<i>Temporary grasses and grazings</i>
Kukuřice na zeleno	35,96	232 262	30,96	7 189 810	-5,00	86,1	<i>Green maize</i>
Obiloviny na zeleno (mimo kukuřici)	22,18	11 753	22,13	260 125	-0,04	99,8	<i>Cereals harvested green (excl. maize)</i>
Jetel	6,95	53 969	6,03	325 580	-0,92	86,8	<i>Clover</i>
Vojtěška	6,96	66 461	6,65	442 165	-0,31	95,6	<i>Lucerne</i>
Jetelino travní směsi a ostatní jeteloviny	6,51	38 597	7,48	288 763	0,97	114,9	<i>Legume-grass mixtures</i>
Luskoviny na zeleno a směsi plodin poutající dusík (mimo jetelino travní směsi)	16,91	19 330	14,49	280 088	-2,42	85,7	<i>Leguminous plants harvested green and their mixtures (except legume-grass mixtures)</i>
Ostatní pícniny na orné půdě ¹⁾	11,50	4 219	7,79	32 850	-3,71	67,7	<i>Other fodder crops on arable land ¹⁾</i>
Zelenina konzumní celkem	x	11 104	x	284 170	x	x	<i>Fresh vegetables, total</i>
Celer bulvový	39,09	415	32,50	13 482	-6,59	83,1	<i>Celeriac</i>
Mrkev	37,28	843	38,61	32 560	1,33	103,6	<i>Carrots</i>
Petržel kořenová	19,05	235	21,53	5 066	2,48	113,0	<i>Root parsley</i>
Ředkvičky	9,23	883	9,12	8 048	-0,11	98,8	<i>Radishes</i>
Řepa salátová	23,77	183	29,14	5 336	5,37	122,6	<i>Beetroot</i>
Cibule	26,13	1 918	30,51	58 521	4,37	116,7	<i>Onions</i>
Česnek	3,80	376	4,12	1 549	0,32	108,3	<i>Garlic</i>
Ostatní kořenová a cibulová zelenina	x	84	17,65	1 480	x	x	<i>Other root and bulb vegetables</i>
Kedlubny	24,98	188	27,83	5 223	2,85	111,4	<i>Kohlrabi</i>
Kapusta hlávková	16,43	54	17,90	975	1,47	109,0	<i>Savoy cabbage</i>
Květák a brokolice	14,95	273	16,15	4 407	1,20	108,0	<i>Cauliflower and broccoli</i>
Zelí hlávkové	42,34	909	43,42	39 446	1,08	102,6	<i>Cabbages</i>
Ostatní košťálová zelenina	x	72	28,73	2 080	x	x	<i>Other brassicas</i>
Okurky nakládačky	58,18	256	66,75	17 115	8,57	114,7	<i>Gherkins</i>
Okurky salátové	83,45	37	235,07	8 775	151,62	281,7	<i>Cucumbers</i>
z toho okurky salátové pod skleníky, fóliovníky	x	12	478,73	5 596	x	x	<i>Cucumbers under glass or high accessible cover</i>
Rajčata	100,64	118	172,34	20 302	71,71	171,3	<i>Tomatoes</i>
z toho rajčata pod skleníky, fóliovníky	x	46	286,66	13 138	x	x	<i>Tomatoes under glass or high accessible cover</i>
Papriky	40,63	301	43,69	13 153	3,07	107,5	<i>Peppers</i>
z toho papriky pod skleníky, fóliovníky	x	4	16,47	71	x	x	<i>Peppers under glass or high accessible cover</i>
Tykve	x	595	22,20	13 206	x	x	<i>Gourds and pumpkins</i>
Meloun vodní	x	56	44,41	2 487	x	x	<i>Water melons</i>
Ostatní plodová zelenina	x	746	6,10	4 554	x	x	<i>Other fruit vegetables</i>
Hrách zahradní	3,19	1 017	2,58	2 627	-0,61	81,0	<i>Fresh peas</i>
Ostatní lusková zelenina	x	10	1,96	20	x	x	<i>Other fresh pulses</i>
Pór	30,64	61	26,15	1 602	-4,49	85,3	<i>Leeks</i>
Saláty	18,70	664	22,39	14 872	3,69	119,7	<i>Lettuces</i>
z toho saláty pod skleníky, fóliovníky	x	1	10,02	12	x	x	<i>Lettuces under glass or high accessible cover</i>
Špenát	9,63	452	10,61	4 797	0,98	110,2	<i>Spinach</i>
Chřest	x	214	2,37	506	x	x	<i>Asparagus</i>
Ostatní listová zelenina	x	99	17,66	1 746	x	x	<i>Other leafy and stalked vegetables</i>
Ostatní zelenina jinde neuvedená ¹⁾	10,61	44	5,31	232	-5,30	50,0	<i>Other vegetables n.e.c. ¹⁾</i>
Jahodník	4,12	399	4,76	1 897	0,64	115,5	<i>Strawberries</i>
Chmelnice plodící	0,90	4 860	1,44	6 997	0,54	159,8	<i>Hop gardens in production</i>
Vinice plodné	5,59	16 280	4,73	76 976	-0,86	84,6	<i>Vineyards in production</i>
Trvalé travní porosty - píce v seně	3,14	938 414	3,43	3 215 411	0,29	109,3	<i>Permanent grassland, as hay</i>

¹⁾ Údaj není plně srovnatelný

¹⁾ Data not fully comparable

Tab. 7 Porovnání výnosu z ovocných stromů a keřů v roce 2023 s rokem 2022

Table 7 Comparison of yields from fruit trees and bushes in 2023 and 2022

Druh	Výnos 2022 v kg/strom <i>Yield 2022 kg/tree</i>	Počet stromů 2023 v ks <i>Pieces of trees 2023</i>	Výnos 2023 v kg/strom <i>Yield 2023 kg/tree</i>	Sklizeň 2023 v t <i>Harvest 2023 t</i>	Rozdíl +,- <i>Difference t</i>	Index v %	Species
a	1	2	3	4	5	6	b
Ovocné stromy a keře celkem	x	16 133 443	x	123 640	x	x	<i>Fruit trees and bushes, total</i>
Jabloně	12,70	9 662 206	10,45	101 017	-2,25	82,3	<i>Apple trees</i>
Hrušně	8,86	970 615	9,89	9 602	1,03	111,7	<i>Pear trees</i>
Ostatní jádroviny	x	3 036	8,36	25			<i>Other pome fruit trees</i>
Broskvoně	3,79	96 989	1,98	192	-1,81	52,3	<i>Peach trees</i>
Meruňky	2,91	516 732	1,38	711	-1,53	47,3	<i>Apricot trees</i>
Slivoně, švestky	9,34	1 083 495	5,00	5 415	-4,34	53,5	<i>Plum trees</i>
Třešně	3,67	530 029	2,80	1 486	-0,87	76,4	<i>Other stone fruit trees</i>
Višně	6,34	689 765	4,77	3 287	-1,58	75,1	<i>Cherry trees</i>
Ostatní peckoviny	x	2 287	0,52	1	x	x	<i>Sour cherry trees</i>
Rybíz černý	x	1 098 523	0,25	274	x	x	<i>Currant bushes</i>
Rybíz červený a bílý	x	1 436 339	0,42	602	x	x	<i>Redcurrant and whitecurrant bushes</i>
Maliník	x	x	x	81	x	x	<i>Raspberry bushes</i>
Borůvka	x	x	x	752	x	x	<i>Blueberry bushes</i>
Ostatní bobuloviny	x	x	x	70	x	x	<i>Other berry trees and bushes</i>
Ořešáky vlašské	2,98	41 162	2,86	118	-0,12	96,0	<i>Walnut trees</i>
Ostatní skořápkoviny	x	2 265	1,77	4,02	x	x	<i>Other nut trees and bushes</i>

Tab. 8 Sklizeň pšenice seté ozimé v roce 2023 podle krajů*Table 8 Harvest of winter common wheat in 2023 by region*

Území, kraj <i>Territory, Region</i>	Plocha v hektarech <i>Area (ha)</i>	Výnos v t/ha <i>Yield (t/ha)</i>	Sklizeň v tunách <i>Harvest (t)</i>
a	1	2	3
Česká republika	778 972	6,56	5 106 909
Hl. m. Praha	2 674	7,19	19 230
Středočeský	157 936	6,74	1 064 666
Jihočeský	75 438	6,16	464 750
Plzeňský	59 101	6,25	369 600
Karlovarský	10 542	6,18	65 139
Ústecký	58 763	6,88	404 320
Liberecký	10 359	6,36	65 918
Královéhradecký	55 173	6,77	373 708
Pardubický	49 996	6,57	328 697
Vysočina	74 344	6,16	458 310
Jihomoravský	105 005	6,54	687 100
Olomoucký	49 411	6,93	342 296
Zlínský	31 292	6,78	212 004
Moravskoslezský	38 939	6,45	251 172

Tab. 9 Sklizeň pšenice seté jarní v roce 2023 podle krajů*Table 9 Harvest of spring common wheat in 2023 by region*

Území, kraj <i>Territory, Region</i>	Plocha v hektarech <i>Area (ha)</i>	Výnos v t/ha <i>Yield (t/ha)</i>	Sklizeň v tunách <i>Harvest (t)</i>
a	1	2	3
Česká republika	35 321	3,86	136 240
Hl. m. Praha	497	4,72	2 344
Středočeský	9 135	4,09	37 387
Jihočeský	3 237	3,22	10 432
Plzeňský	2 030	3,42	6 948
Karlovarský	193	3,25	627
Ústecký	2 990	4,34	12 992
Liberecký	776	3,27	2 542
Královéhradecký	3 571	4,07	14 545
Pardubický	2 721	3,88	10 561
Vysočina	3 162	3,18	10 046
Jihomoravský	2 370	4,12	9 771
Olomoucký	2 041	4,18	8 543
Zlínský	969	4,12	3 988
Moravskoslezský	1 628	3,39	5 515

Tab. 10 Sklizeň ječmene ozimého v roce 2023 podle krajů

Table 10 Harvest of winter barley in 2023 by region

Území, kraj Territory, Region	Plocha v hektarech Area (ha)	Výnos v t/ha Yield (t/ha)	Sklizeň v tunách Harvest (t)
a	1	2	3
Česká republika	128 740	6,32	813 806
Hl. m. Praha	267	6,77	1 808
Středočeský	26 124	6,38	166 671
Jihočeský	16 557	6,13	101 449
Plzeňský	17 844	6,20	110 555
Karlovarský	1 468	6,14	9 015
Ústecký	8 465	6,60	55 877
Liberecký	2 084	6,26	13 047
Královéhradecký	7 013	6,53	45 812
Pardubický	6 417	6,39	40 985
Vysočina	15 660	6,11	95 627
Jihomoravský	14 285	6,52	93 201
Olomoucký	3 790	6,56	24 866
Zlínský	3 900	6,38	24 880
Moravskoslezský	4 865	6,17	30 014

Tab. 11 Sklizeň ječmene jarního v roce 2023 podle krajů

Table 11 Harvest of spring barley in 2023 by region

Území, kraj Territory, Region	Plocha v hektarech Area (ha)	Výnos v t/ha Yield (t/ha)	Sklizeň v tunách Harvest (t)
a	1	2	3
Česká republika	192 393	4,94	950 399
Hl. m. Praha	634	5,67	3 598
Středočeský	34 788	5,19	180 516
Jihočeský	14 902	4,31	64 235
Plzeňský	7 307	4,49	32 801
Karlovarský	2 382	4,22	10 057
Ústecký	10 025	5,27	52 832
Liberecký	1 662	4,39	7 301
Královéhradecký	6 961	4,99	34 730
Pardubický	15 700	4,71	73 935
Vysočina	26 379	4,23	111 509
Jihomoravský	21 367	5,19	110 933
Olomoucký	31 599	5,43	171 658
Zlínský	7 860	5,56	43 693
Moravskoslezský	10 828	4,86	52 601

Tab. 12 Sklizeň žita ozimého a jarního v roce 2023 podle krajů

Table 12 Harvest of winter and spring rye in 2023 by region

Území, kraj Territory, Region	Plocha v hektarech Area (ha)	Výnos v t/ha Yield (t/ha)	Sklizeň v tunách Harvest (t)
a	1	2	3
Česká republika	24 653	5,07	124 950
Hl. m. Praha	.	.	.
Středočeský	4 376	5,00	21 867
Jihočeský	3 202	5,02	16 068
Plzeňský	2 609	4,96	12 946
Karlovarský	1 583	5,20	8 238
Ústecký	1 979	4,92	9 727
Liberecký	1 020	4,98	5 086
Královéhradecký	1 495	5,19	7 759
Pardubický	820	5,04	4 128
Vysočina	3 927	5,28	20 740
Jihomoravský	1 647	4,78	7 864
Olomoucký	1 116	5,45	6 081
Zlínský	122	4,53	555
Moravskoslezský	758	5,13	3 890

Tab. 13 Sklizeň ovsa v roce 2023 podle krajů

Table 13 Harvest of oats in 2023 by region

Území, kraj Territory, Region	Plocha v hektarech Area (ha)	Výnos v t/ha Yield (t/ha)	Sklizeň v tunách Harvest (t)
a	1	2	3
Česká republika	42 997	2,76	118 593
Hl. m. Praha	77	3,01	233
Středočeský	5 488	2,80	15 353
Jihočeský	9 609	2,76	26 553
Plzeňský	8 954	2,76	24 747
Karlovarský	1 527	2,75	4 192
Ústecký	886	2,79	2 473
Liberecký	1 282	2,76	3 544
Královéhradecký	2 258	2,76	6 237
Pardubický	1 969	2,80	5 524
Vysočina	5 472	2,74	14 993
Jihomoravský	1 327	2,55	3 384
Olomoucký	1 251	2,74	3 427
Zlínský	959	2,67	2 558
Moravskoslezský	1 938	2,77	5 374

Tab. 14 Sklizeň tritikale v roce 2023 podle krajů

Table 14 Harvest of triticale in 2023 by region

Území, kraj Territory, Region	Plocha v hektarech Area (ha)	Výnos v t/ha Yield (t/ha)	Sklizeň v tunách Harvest (t)
a	1	2	3
Česká republika	42 010	4,98	209 126
Hl. m. Praha	57	5,21	300
Středočeský	5 633	5,00	28 181
Jihočeský	8 201	4,93	40 421
Plzeňský	6 038	4,95	29 887
Karlovarský	1 906	5,00	9 524
Ústecký	987	5,19	5 124
Liberecký	1 283	4,81	6 177
Královéhradecký	3 460	5,12	17 725
Pardubický	3 957	5,00	19 787
Vysočina	5 135	4,93	25 317
Jihomoravský	2 434	5,12	12 463
Olomoucký	1 266	4,94	6 258
Zlínský	660	4,78	3 155
Moravskoslezský	991	4,85	4 807

Tab. 15 Sklizeň kukuřice na zrno v roce 2023 podle krajů

Table 15 Harvest of grain maize in 2023 by region

Území, kraj Territory, Region	Plocha v hektarech Area (ha)	Výnos v t/ha Yield (t/ha)	Sklizeň v tunách Harvest (t)
a	1	2	3
Česká republika	64 369	7,88	507 540
Hl. m. Praha	3	8,98	26
Středočeský	10 203	8,50	86 677
Jihočeský	1 780	7,38	13 141
Plzeňský	811	7,46	6 044
Karlovarský	242	6,36	1 537
Ústecký	1 371	8,31	11 383
Liberecký	284	7,76	2 205
Královéhradecký	3 255	8,00	26 046
Pardubický	3 371	8,12	27 378
Vysočina	923	6,81	6 292
Jihomoravský	31 386	7,55	236 967
Olomoucký	5 656	8,47	47 885
Zlínský	3 395	8,31	28 208
Moravskoslezský	1 690	8,14	13 752

Tab. 16 Sklizeň obilovin na zrno celkem v roce 2023 podle krajů

Table 16 Harvest of cereals for grain, total, in 2023 by region

Území, kraj Territory, Region	Plocha v hektarech Area (ha)	Výnos v t/ha Yield (t/ha)	Sklizeň v tunách Harvest (t)
a	1	2	3
Česká republika	1 317 204	6,07	7 995 524
Hl. m. Praha	4 237	6,51	27 578
Středočeský	254 706	6,30	1 604 967
Jihočeský	133 574	5,54	739 862
Plzeňský	104 986	5,66	594 378
Karlovarský	19 885	5,45	108 406
Ústecký	85 950	6,48	557 038
Liberecký	18 832	5,63	106 077
Královéhradecký	83 601	6,31	527 884
Pardubický	85 171	6,01	511 506
Vysočina	135 290	5,50	743 792
Jihomoravský	182 515	6,42	1 171 682
Olomoucký	96 643	6,34	612 325
Zlínský	49 769	6,47	322 236
Moravskoslezský	62 046	5,93	367 793

Tab. 17 Sklizeň luskovin a bílkovinných plodin na zrno celkem v roce 2023 podle krajů*Table 17 Harvest of pulses and protein crops for grain, total, in 2023 by region*

Území, kraj <i>Territory, Region</i>	Plocha v hektarech <i>Area (ha)</i>	Výnos v t/ha <i>Yield (t/ha)</i>	Sklizeň v tunách <i>Harvest (t)</i>
a	1	2	3
Česká republika	51 920	2,15	111 676
Hl. m. Praha	106	2,75	293
Středočeský	11 266	2,28	25 644
Jihočeský	4 418	1,74	7 706
Plzeňský	4 848	1,83	8 887
Karlovarský	758	1,51	1 146
Ústecký	3 715	2,55	9 488
Liberecký	1 070	1,87	2 000
Královéhradecký	3 546	2,38	8 430
Pardubický	3 697	2,14	7 909
Vysočina	5 092	1,74	8 868
Jihomoravský	8 973	2,44	21 870
Olomoucký	1 508	2,34	3 533
Zlínský	1 821	2,24	4 081
Moravskoslezský	1 103	1,65	1 820

Tab. 18 Sklizeň brambor mimo raných a sadbových v roce 2023 podle krajů

Table 18 Harvest of potatoes excl. early and seed ones in 2023 by region

Území, kraj Territory, Region	Plocha v hektarech Area (ha)	Výnos v t/ha Yield (t/ha)	Sklizeň v tunách Harvest (t)
a	1	2	3
Česká republika	17 428	28,65	499 311
Hl. m. Praha	8	26,79	206
Středočeský	4 713	28,62	134 922
Jihočeský	2 421	29,07	70 385
Plzeňský	916	28,58	26 179
Karlovarský	46	29,37	1 349
Ústecký	379	27,27	10 349
Liberecký	118	28,76	3 392
Královéhradecký	561	27,99	15 699
Pardubický	793	28,96	22 972
Vysočina	5 341	29,24	156 171
Jihomoravský	1 101	26,92	29 653
Olomoucký	286	27,58	7 898
Zlínský	139	27,44	3 815
Moravskoslezský	604	27,02	16 321

Tab. 19 Sklizeň řepy cukrové v roce 2023 podle krajů

Table 19 Harvest of sugar beet in 2023 by region

Území, kraj Territory, Region	Plocha v hektarech Area (ha)	Výnos v t/ha Yield (t/ha)	Sklizeň v tunách Harvest (t)
a	1	2	3
Česká republika	58 803	65,20	3 833 868
Hl. m. Praha	234	66,74	15 632
Středočeský	15 827	65,46	1 035 994
Jihočeský	-	-	-
Plzeňský	-	-	-
Karlovarský	-	-	-
Ústecký	3 364	64,85	218 121
Liberecký	795	64,68	51 388
Královéhradecký	10 907	65,46	713 997
Pardubický	4 299	67,56	290 414
Vysočina	.	.	.
Jihomoravský	3 676	57,60	211 770
Olomoucký	10 850	66,12	717 334
Zlínský	2 096	64,44	135 046
Moravskoslezský	6 666	65,80	438 646

Tab. 20 Sklizeň řepky celkem v roce 2023 podle krajů*Table 20 Harvest of rape seed in 2023 by region*

Území, kraj <i>Territory, Region</i>	Plocha v hektarech <i>Area (ha)</i>	Výnos v t/ha <i>Yield (t/ha)</i>	Sklizeň v tunách <i>Harvest (t)</i>
a	1	2	3
Česká republika	379 944	3,45	1 309 496
Hl. m. Praha	1 436	3,62	5 193
Středočeský	84 605	3,46	292 899
Jihočeský	41 310	3,42	141 194
Plzeňský	30 841	3,38	104 271
Karlovarský	5 595	3,43	19 200
Ústecký	26 100	3,46	90 197
Liberecký	5 729	3,40	19 502
Královéhradecký	25 719	3,46	89 004
Pardubický	25 794	3,45	88 980
Vysočina	41 160	3,44	141 743
Jihomoravský	31 759	3,42	108 701
Olomoucký	25 916	3,54	91 854
Zlínský	13 539	3,49	47 249
Moravskoslezský	20 440	3,40	69 509

Tab. 21 Sklizeň kukuřice na zeleno v roce 2023 podle krajů*Table 21 Harvest of green maize in 2023 by region*

Území, kraj <i>Territory, Region</i>	Plocha v hektarech <i>Area (ha)</i>	Výnos v t/ha <i>Yield (t/ha)</i>	Sklizeň v tunách <i>Harvest (t)</i>
a	1	2	3
Česká republika	232 262	30,96	7 189 810
Hl. m. Praha	223	36,18	8 061
Středočeský	29 984	31,56	946 369
Jihočeský	31 233	29,90	933 839
Plzeňský	25 618	29,70	760 942
Karlovarský	2 812	29,70	83 521
Ústecký	5 605	32,59	182 663
Liberecký	2 680	30,13	80 772
Královéhradecký	15 923	31,80	506 320
Pardubický	18 904	31,03	586 572
Vysočina	35 382	30,09	1 064 792
Jihomoravský	26 506	30,11	798 016
Olomoucký	17 613	34,74	611 828
Zlínský	9 110	32,35	294 656
Moravskoslezský	10 671	31,06	331 459

Tab. 22 Sklizeň pícnin na orné půdě celkem v seně v roce 2023 podle krajů*Table 22 Harvest of arable fodder crops, total, in hay in 2023 by region*

Území, kraj <i>Territory, Region</i>	Plocha v hektarech <i>Area (ha)</i>	Výnos v t/ha <i>Yield (t/ha)</i>	Sklizeň v tunách <i>Harvest (t)</i>
a	1	2	3
Česká republika	473 929	9,12	4 320 899
Hl. m. Praha	925	7,18	6 646
Středočeský	65 939	8,89	585 887
Jihočeský	57 787	9,32	538 850
Plzeňský	49 717	9,03	449 143
Karlovarský	8 832	7,82	69 094
Ústecký	15 364	8,48	130 280
Liberecký	8 294	7,98	66 177
Královéhradecký	32 162	9,31	299 373
Pardubický	40 650	8,93	362 834
Vysočina	74 871	8,95	670 383
Jihomoravský	48 407	9,03	437 342
Olomoucký	29 982	10,88	326 106
Zlínský	19 007	9,37	178 134
Moravskoslezský	21 993	9,12	200 652

Tab. 23 Sklizeň trvalých travních porostů píče v seně v roce 2023 podle krajů*Table 23 Harvest of permanent grassland in hay in 2023 by region*

Území, kraj <i>Territory, Region</i>	Plocha v hektarech <i>Area (ha)</i>	Výnos v t/ha <i>Yield (t/ha)</i>	Sklizeň v tunách <i>Harvest (t)</i>
a	1	2	3
Česká republika	938 414	3,43	3 215 411
Hl. m. Praha	2 004	3,03	6 081
Středočeský	67 798	3,44	232 909
Jihočeský	164 847	3,46	569 719
Plzeňský	113 620	3,51	399 021
Karlovarský	59 907	3,44	206 006
Ústecký	61 492	3,40	209 194
Liberecký	57 887	3,50	202 353
Královéhradecký	63 062	3,34	210 339
Pardubický	51 033	3,42	174 457
Vysočina	77 487	3,45	267 320
Jihomoravský	21 415	3,20	68 448
Olomoucký	62 127	3,37	209 568
Zlínský	50 985	3,37	171 814
Moravskoslezský	84 749	3,40	288 180

Tab. 24 Sklizeň z chmelnic plodících v roce 2023 podle krajů

Table 24 Harvest of hop gardens in production in 2023 by region

Území, kraj Territory, Region	Plocha v hektarech Area (ha)	Výnos v t/ha Yield (t/ha)	Sklizeň v tunách Harvest (t)
a	1	2	3
Česká republika	4 860	1,44	6 997
Hl. m. Praha	-	-	-
Středočeský	1 479	1,34	1 980
Jihočeský	-	-	-
Plzeňský	-	-	-
Karlovarský	-	-	-
Ústecký	2 751	1,51	4 154
Liberecký	14	1,36	19
Královéhradecký	-	-	-
Pardubický	-	-	-
Vysočina	-	-	-
Jihomoravský	-	-	-
Olomoucký	616	1,37	845
Zlínský	-	-	-
Moravskoslezský	-	-	-

Tab. 25 Sklizeň z vinic plodných v roce 2023 podle krajů

Table 25 Harvest of vineyards in production in 2023 by region

Území, kraj Territory, Region	Plocha v hektarech Area (ha)	Výnos v t/ha Yield (t/ha)	Sklizeň v tunách Harvest (t)
a	1	2	3
Česká republika	16 280	4,73	76 976
Hl. m. Praha	16	3,51	58
Středočeský	318	3,56	1 131
Jihočeský	-	-	-
Plzeňský	0	3,69	1
Karlovarský	-	-	-
Ústecký	331	3,40	1 127
Liberecký	0	3,67	0
Královéhradecký	3	3,72	10
Pardubický	2	3,81	7
Vysočina	5	3,96	20
Jihomoravský	15 112	4,81	72 688
Olomoucký	2	3,77	8
Zlínský	490	3,93	1 924
Moravskoslezský	1	3,75	3

Tab. 26 Spotřeba hnojiv za hospodářský rok 2022 / 2023 *)
*Table 26 Consumption of fertilizers in the marketing year 2022/2023 *)*

Území, kraj <i>Territory, Region</i>	Minerální hnojiva v čistých živinách (t) <i>Consumption of fertilizers, in net nutrients (t)</i>				Statková hnojiva (t) <i>Livestock manure (t)</i>					Vápenatá hnojiva ve zboží (t) <i>Calcareous fertilizers, in products</i>	Organická hnojiva (t) <i>Organic fertilizers</i>	Organo-minerální hnojiva (t) <i>Organo-mineral fertilizers</i>
	celkem <i>Total</i>	v tom:			celkem <i>Total</i>	v tom:						
		dusíkatá (N) <i>Nitrogenous</i>	fosforečná (P2O5) <i>Phosphatic</i>	draselná (K2O) <i>Potassic</i>		hnůj <i>Farmyard manure</i>	kejda <i>Slurry</i>	močůvka <i>Liquid manure</i>	ostatní <i>Other</i>			
a	1	2	3	4	5	6	7	8	9	10	11	12
Česká republika	295 303	231 198	38 474	25 630	12 997 028	7 395 924	3 244 164	951 566	1 405 374	335 128	5 542 396	75 775
Hl. m. Praha	718	576	73	69	8 120	6 309	1	-	1 810	256	238	-
Středočeský	59 629	46 112	7 997	5 520	1 607 868	951 809	419 654	89 095	147 310	43 381	779 478	19 304
Jihočeský	27 473	22 622	2 750	2 102	1 983 195	1 093 740	384 887	192 694	311 874	40 058	479 302	718
Plzeňský	18 472	16 632	1 393	447	1 188 186	715 974	242 843	82 056	147 313	32 915	608 658	149
Karlovarský	3 325	2 651	361	313	267 105	144 768	25 696	7 425	89 216	7 738	42 357	24
Ústecký	14 512	11 929	1 733	850	365 956	187 133	40 598	3 891	134 334	3 556	121 634	16
Liberecký	4 161	3 525	348	288	376 394	158 808	108 907	21 193	87 486	5 180	67 145	1 251
Královéhradecký	23 135	17 886	3 047	2 202	911 678	536 538	262 934	54 008	58 198	31 524	434 424	29 401
Pardubický	21 719	16 958	2 695	2 066	1 081 422	622 727	369 185	46 900	42 610	31 824	740 070	868
Vysočina	28 866	22 596	3 764	2 506	2 086 351	1 250 269	531 432	215 208	89 443	66 412	977 368	3 845
Jihomoravský	36 256	28 393	5 507	2 356	1 022 847	475 256	442 621	67 154	37 816	16 284	525 797	636
Olomoucký	29 909	20 209	4 992	4 708	862 401	552 914	127 174	81 524	100 789	25 285	303 127	17 768
Zlínský	12 482	9 925	1 781	777	603 260	347 331	137 464	50 996	67 470	14 231	134 840	1 661
Moravskoslezský	14 647	11 185	2 033	1 428	632 247	352 349	150 769	39 424	89 705	16 485	327 957	134

*) *Není zahrnuta spotřeba hnojiv za malá hospodářství samostatně hospodařících rolníků, kteří nepředkládají výkazy*

*) *Fertilizers consumption for small farms (individual farmers) is not included as they are not obliged to report their data.*

Tab. 27 Sklizeň vybraných plodin po dopočtu domácností v roce 2023
Table 27 Harvest of selected crops including households estimates in year 2023

Plodina	Plocha (ha) / Počet stromů a keřů Area (ha) / Pcs of trees and bushes			Průměrný výnos (t/ha, kg/strom) (za ZS + D) Yield (t/ha, kg/tree) (AS + H)	Celková sklizeň (t) (suma ZS+D) Total harvest (t) (AS + H)	Crop
	Zemědělský sektor (ZS) Agricultural sector (AS)	Odhad za domácnosti (D) Households estimate (H)	ZS a D celkem AS + H, total			
a	1	2	3	4	5	
Brambory celkem	20 947	6 073	27 020	26,02	703 078	<i>Potatoes, total</i>
Brambory rané	907	1 245	2 152	18,30	39 366	<i>Early potatoes</i>
Brambory (mimo rané a sadbové)	17 428	4 828	22 256	27,33	608 328	<i>Potatoes excl. early and seed ones</i>
Brambory sadbové	2 612	-	2 612	21,20	55 384	<i>Seed potatoes</i>
Zelenina konzumní celkem	11 104	4 086	15 190	x	344 023	<i>Fresh vegetables, total</i>
Celer bulvový	415	131	546	28,43	15 512	<i>Celeriac</i>
Mrkev	843	351	1 195	32,96	39 377	<i>Carrots</i>
Petržel kořenová	235	176	411	18,75	7 707	<i>Root parsley</i>
Ředkvičky	883	20	903	9,00	8 131	<i>Radishes</i>
Cibule	1 918	462	2 380	27,84	66 264	<i>Onions</i>
Česnek	376	188	564	3,99	2 250	<i>Garlic</i>
Kedlubny	188	221	408	22,96	9 376	<i>Kohlrabi</i>
Kapusta hlávková	54	45	99	17,69	1 759	<i>Savoy cabbage</i>
Květák a brokolice	273	49	322	15,93	5 128	<i>Cauliflower and broccoli</i>
Zelí hlávkové	909	127	1 035	41,71	43 176	<i>Cabbages</i>
Okurky nakládačky	256	723	980	24,25	23 755	<i>Gherkins</i>
Okurky salátové	37	241	278	57,09	15 894	<i>Cucumbers</i>
Rajčata	118	654	772	37,52	28 951	<i>Tomatoes</i>
Hrách zahradní	1 017	204	1 221	2,55	3 113	<i>Fresh peas</i>
Pór	61	12	74	24,63	1 811	<i>Leeks</i>
Saláty	664	57	721	22,04	15 899	<i>Lettuces</i>
Ostatní zelenina jinde neuvedená	2 856	425	3 281	17,04	55 920	<i>Other vegetables n.e.c.</i>
Jahodník	399	1 245	1 644	4,16	6 839	<i>Strawberries</i>
Ovocné stromy a keře celkem	16 133 443	15 701 630	31 835 073	x	278 144	<i>Fruit trees and bushes, total</i>
z toho:						
Jabloně	9 662 206	5 209 464	14 871 670	12,58	187 078	<i>Apple trees</i>
Hrušně	970 615	869 294	1 839 909	12,21	22 468	<i>Pear trees</i>
Broskvoně	96 989	626 144	723 133	6,81	4 926	<i>Peach trees</i>
Meruňky	516 732	742 833	1 259 565	4,30	5 413	<i>Apricot trees</i>
Slivoně, švestky	1 083 495	2 141 016	3 224 511	8,74	28 174	<i>Plum trees</i>
Třešně	530 029	862 742	1 392 771	5,27	7 336	<i>Cherry trees</i>
Višně	689 765	340 424	1 030 189	5,55	5 714	<i>Sour cherry trees</i>
Rybíz	2 534 862	4 438 581	6 973 443	1,49	10 419	<i>Currant bushes</i>
Ořešáky vlašské	41 162	471 132	512 294	11,09	5 682	<i>Walnut trees</i>

Tab. 28 Osevní plochy ozimů pro sklizeň v roce 2024 dle stavu k 30. listopadu 2023*Table 28 Area of winter crops to be harvested in 2024 as at 30 November 2023*

Plodina	Osevní plocha 2022 v hektarech <i>Area under crops in 2022 (ha)</i>	Plocha ozimů 2023 v hektarech <i>Area of winter crops harvested in 2023 (ha)</i>	Rozdíl Difference +,-	Index v %	Crop
a	1	2	3	4	b
Obiloviny ozimé celkem	974 375	939 347	-35 028	96,4	<i>Winter cereals, total</i>
Pšenice setá ozimá	778 972	739 527	-39 446	94,9	<i>Winter wheat</i>
Žito ozimé	24 653	29 057	4 405	117,9	<i>Winter rye</i>
Ječmen ozimý	128 740	125 466	-3 274	97,5	<i>Winter barley</i>
Tritikale	42 010	45 297	3 287	107,8	<i>Triticale</i>
Řepka ozimá	379 632	344 073	-35 558	90,6	<i>Winter rape</i>

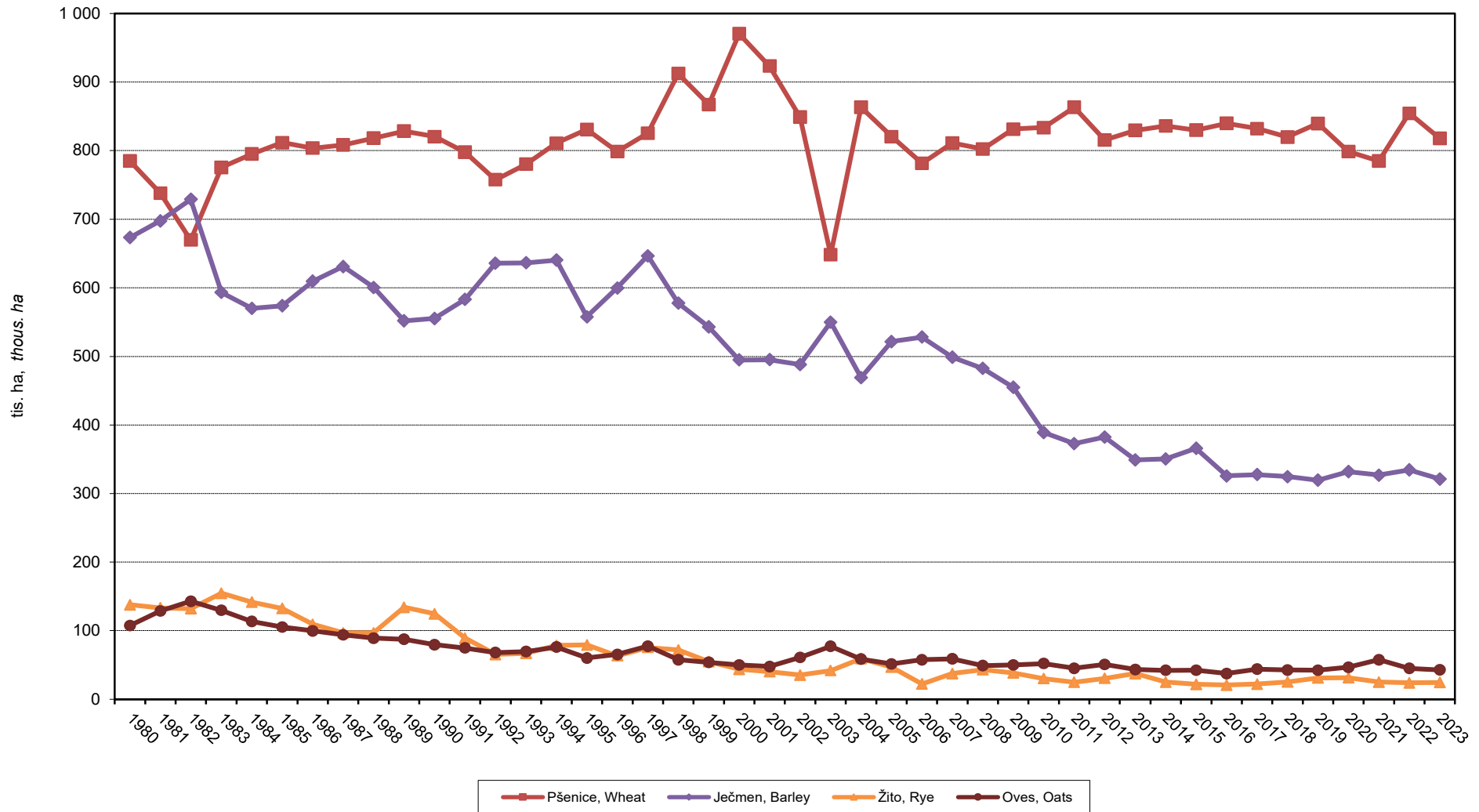
Tab. 29 Osevní plochy ozimů pro sklizeň v roce 2024 dle stavu k 30. listopadu 2023 podle krajů

Table 29 Area of winter crops to be harvested in 2024 as at 30 November 2023 by region

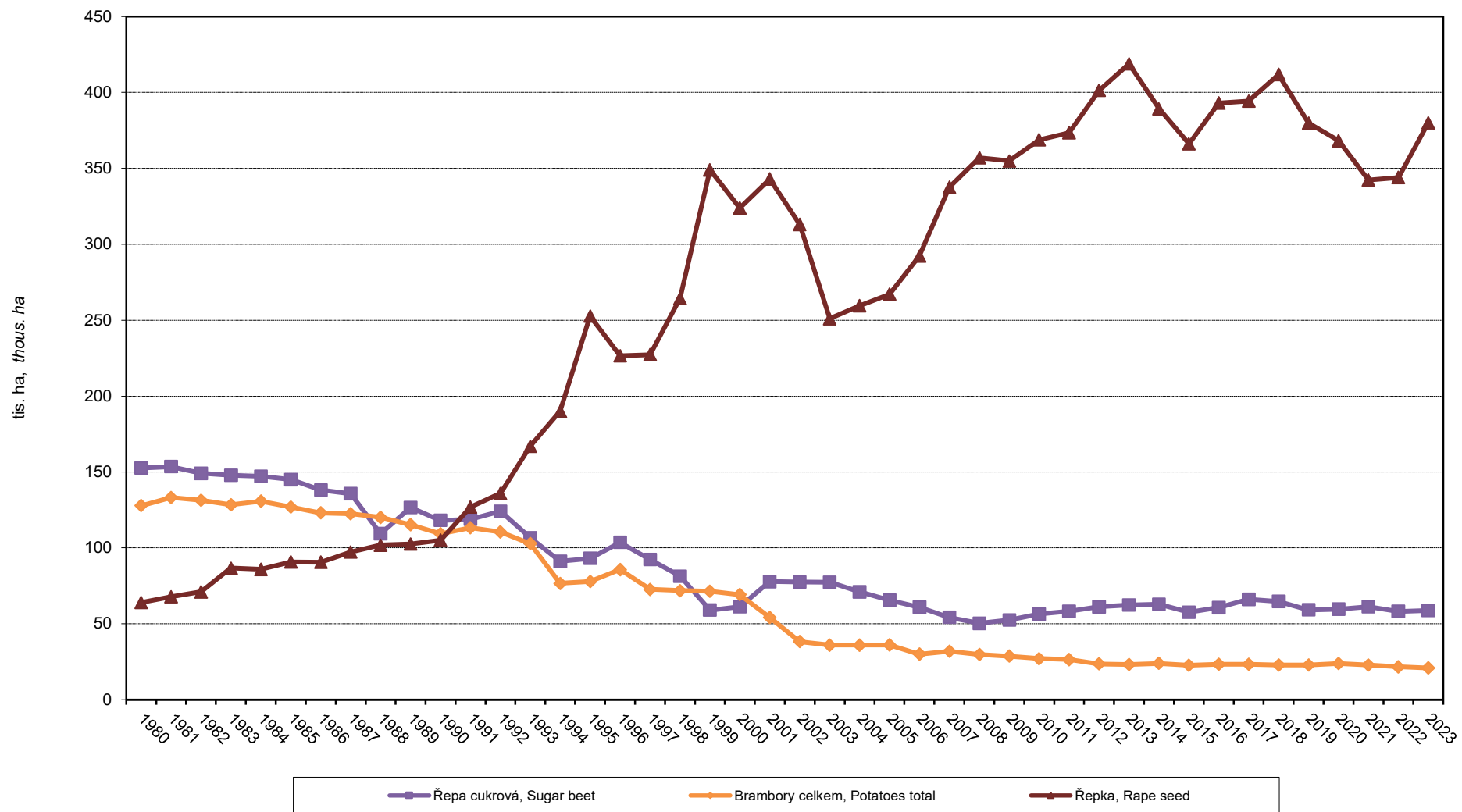
ha

Území, kraj <i>Territory, Region</i>	pšenice setá ozimá <i>Winter common wheat</i>	žito ozimé <i>Winter rye</i>	ječmen ozimý <i>Winter barley</i>	tritikale <i>Triticale</i>	řepka ozimá <i>Winter rape seed</i>
a	1	2	3	4	5
Česká republika	739 527	29 057	125 466	45 297	344 073
Hl. m. Praha	6 290	24	265	44	1 231
Středočeský	146 226	5 201	25 809	6 273	73 707
Jihočeský	76 125	3 613	16 764	8 614	38 576
Plzeňský	53 605	3 239	15 856	6 952	26 914
Karlovarský	10 726	1 175	1 763	2 532	5 042
Ústecký	50 316	1 428	7 831	1 238	21 548
Liberecký	10 604	972	2 507	1 341	5 549
Královéhradecký	54 417	1 712	6 647	3 773	24 503
Pardubický	49 733	1 087	7 309	3 789	25 101
Vysočina	70 919	4 743	14 842	5 357	38 511
Jihomoravský	97 266	2 965	13 710	1 605	28 507
Olomoucký	46 629	1 797	3 819	1 328	23 442
Zlínský	30 329	360	3 797	870	12 497
Moravskoslezský	36 342	742	4 547	1 581	18 946

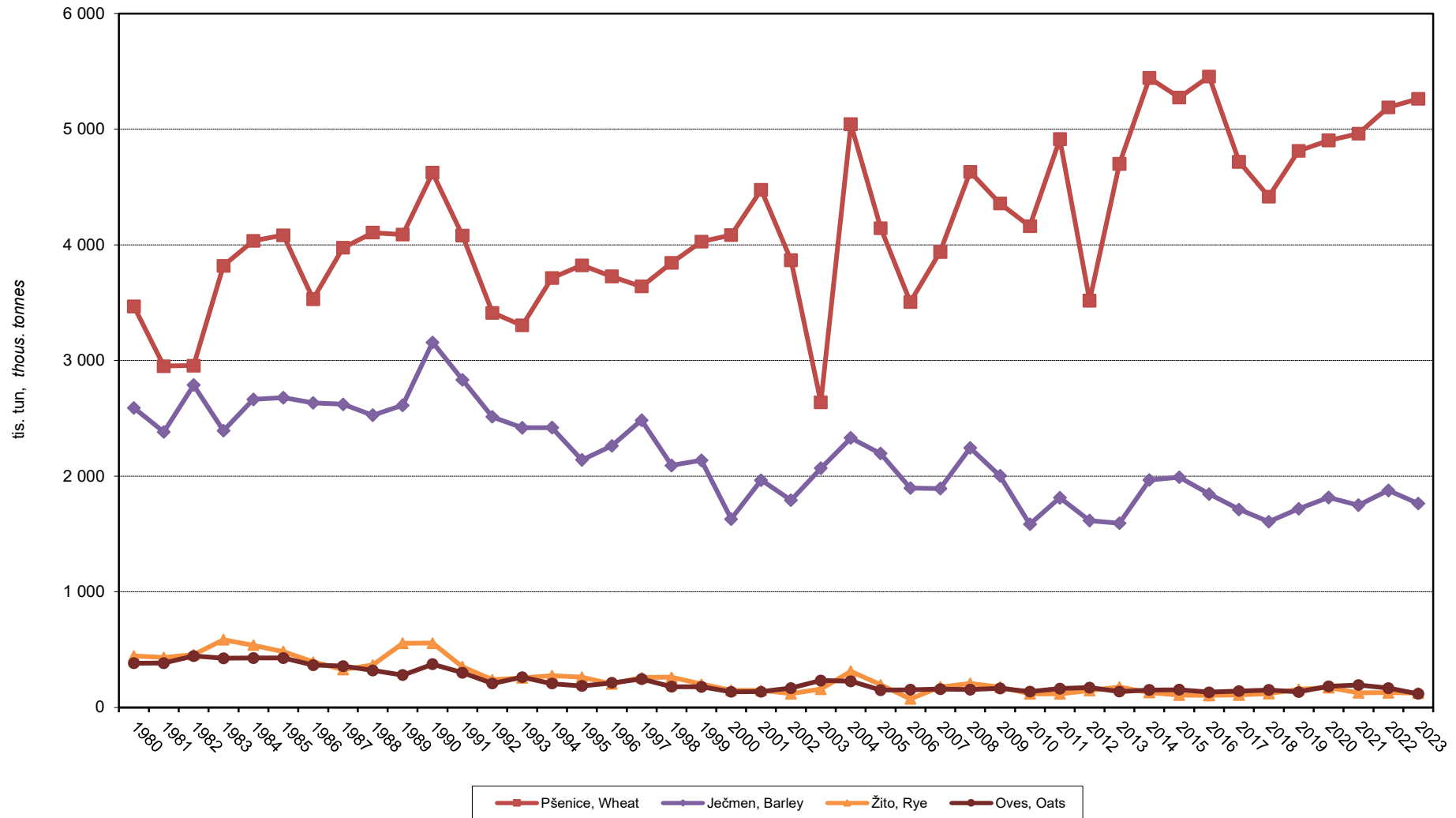
VÝVOJ PLOCH ZEMĚDĚLSKÝCH PLODIN TRENDS IN AREAS UNDER CROPS



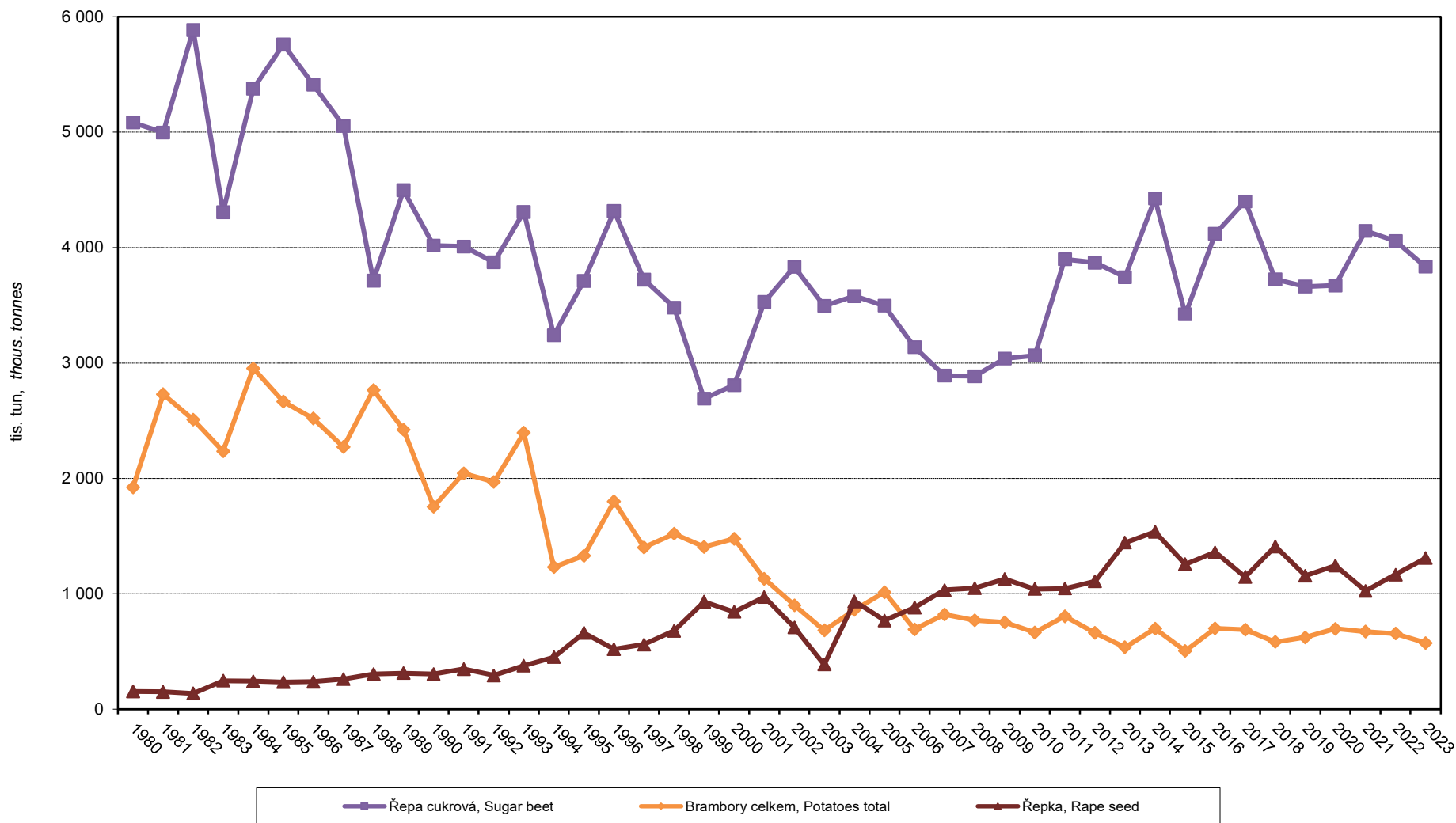
VÝVOJ PLOCH ZEMĚDĚLSKÝCH PLODIN TRENDS IN AREAS UNDER CROPS



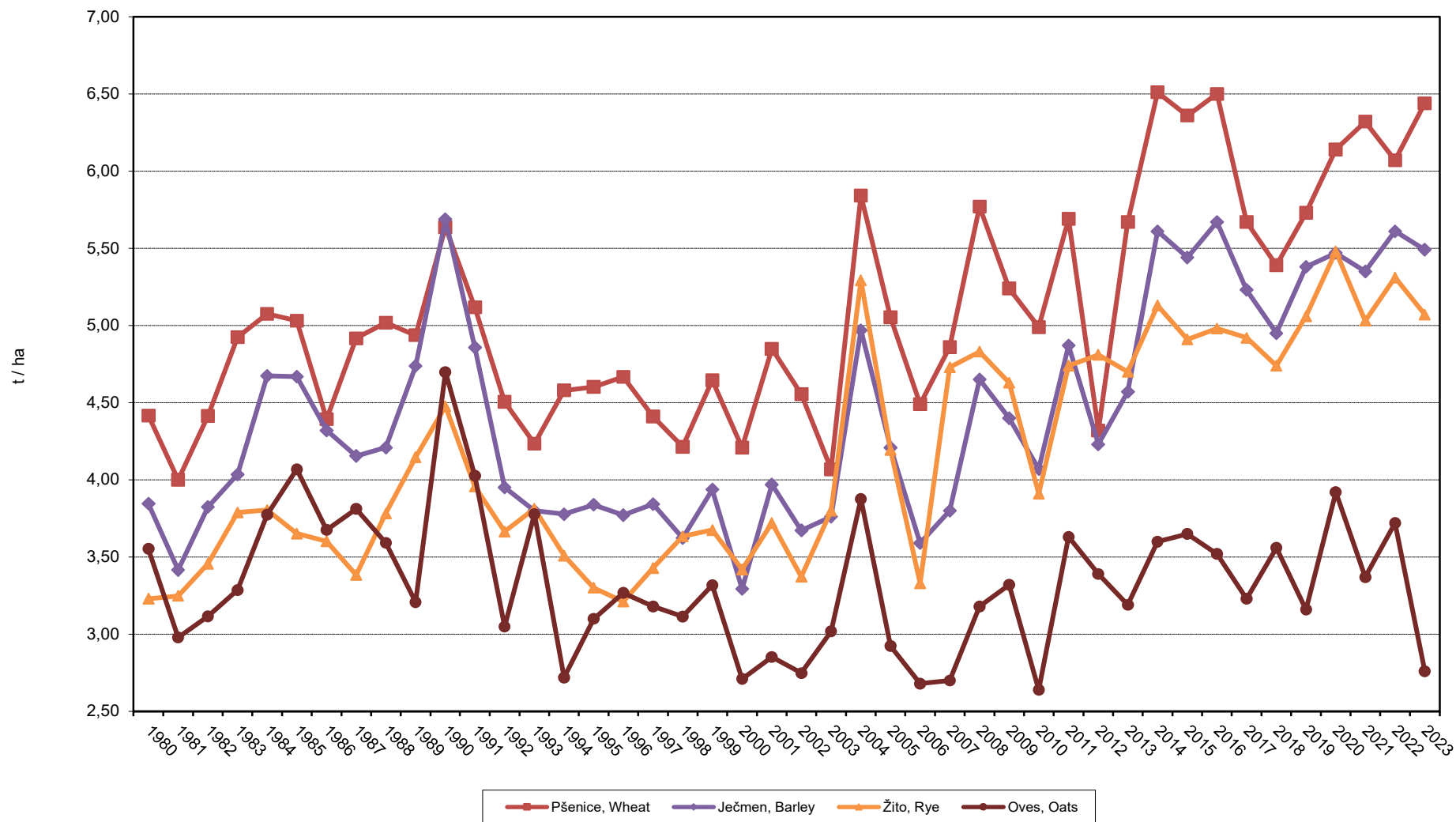
VÝVOJ SKLIZNÍ ZEMĚDĚLSKÝCH PLODIN TRENDS IN CROP HARVESTS



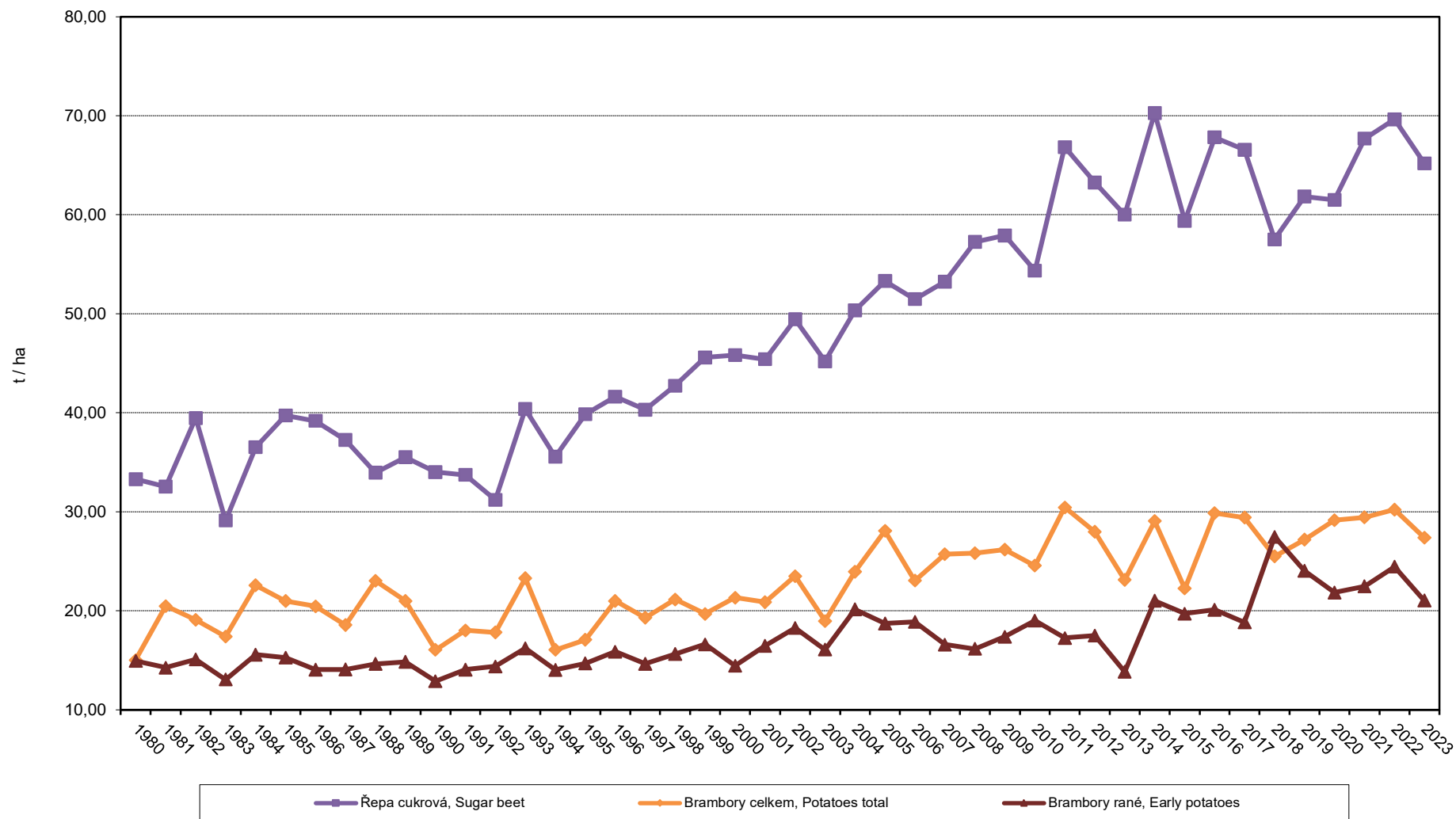
VÝVOJ SKLIZNÍ ZEMĚDĚLSKÝCH PLODIN TRENDS IN CROP HARVESTS



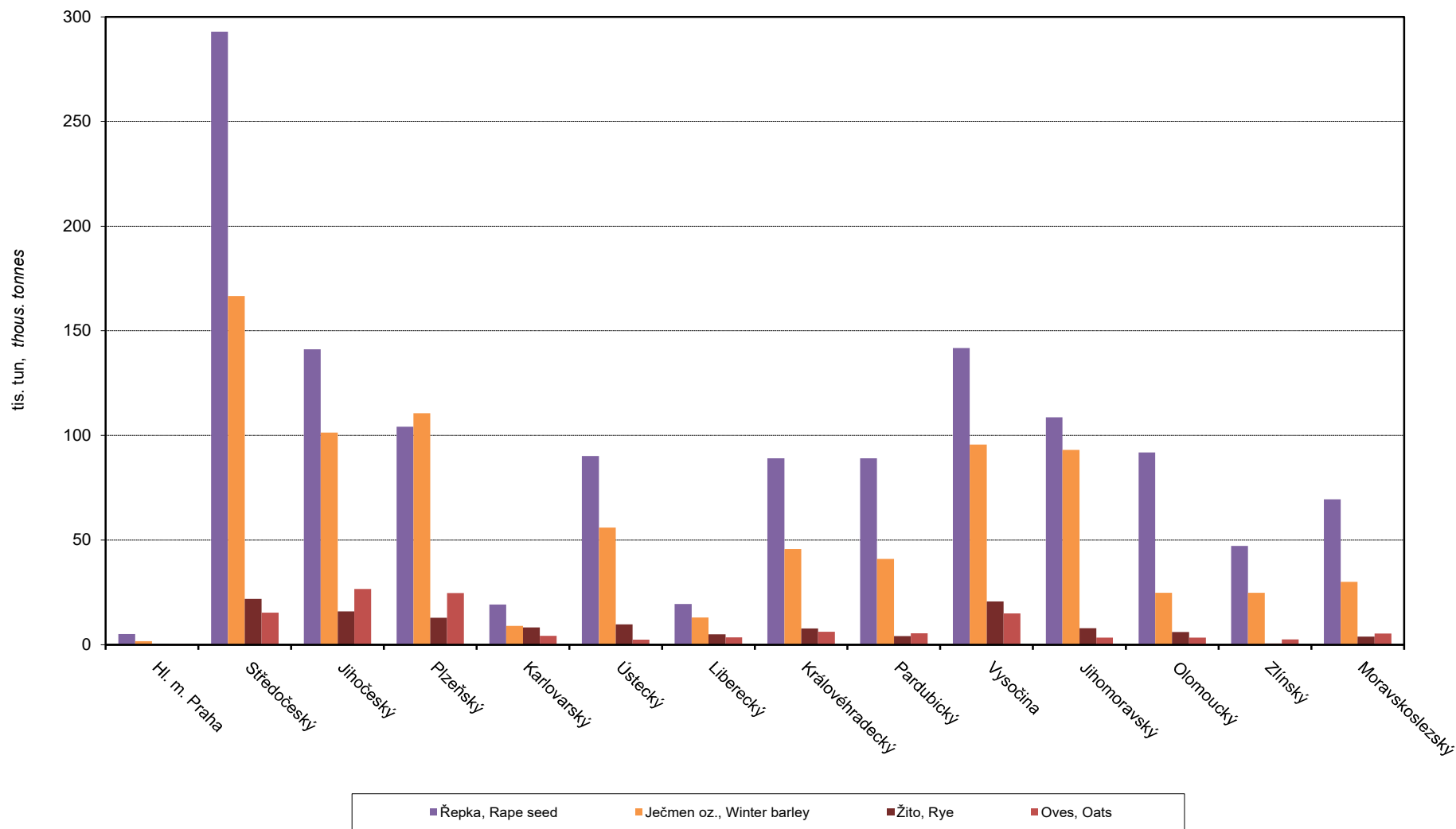
VÝVOJ VÝNOSŮ ZEMĚDĚLSKÝCH PLODIN TRENDS IN CROP YIELDS



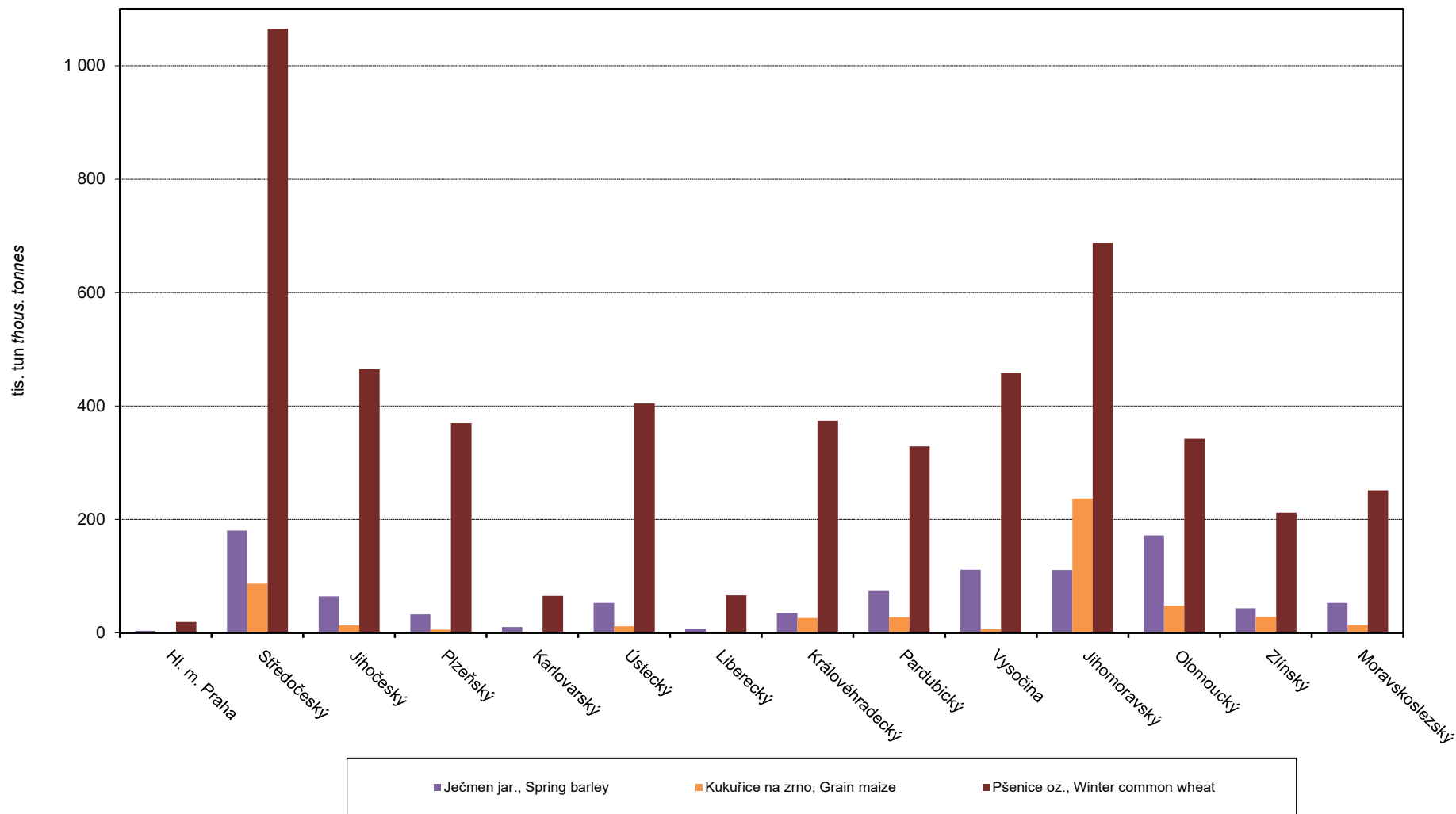
VÝVOJ VÝNOSŮ ZEMĚDĚLSKÝCH PLODIN TRENDS IN CROP YIELDS



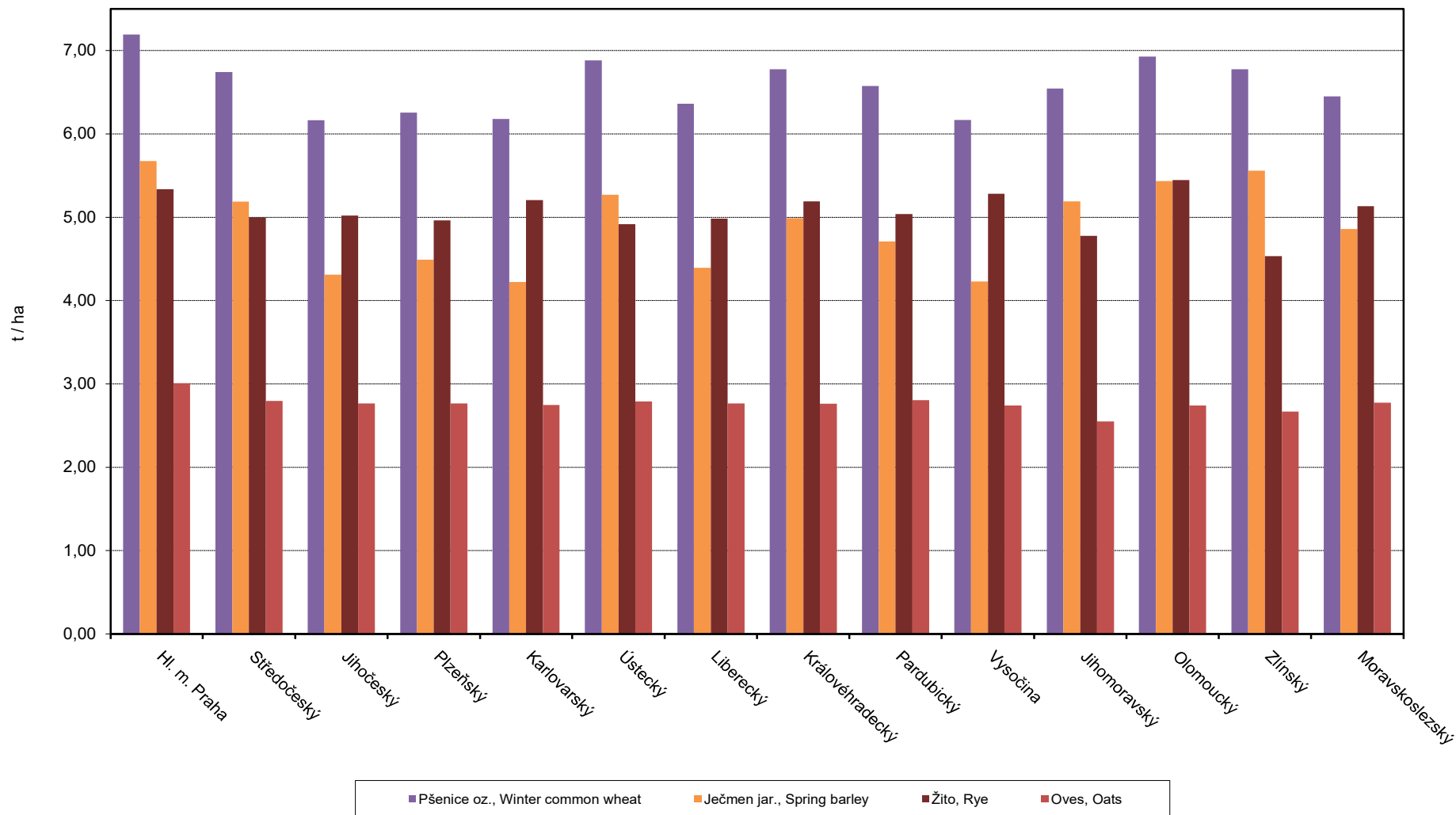
**SKLIZNĚ ZEMĚDĚLSKÝCH PLODIN
v roce 2023 podle krajů
CROP HARVESTS IN 2023 BY REGION**



**SKLIZNĚ ZEMĚDĚLSKÝCH PLODIN
v roce 2023 podle krajů
CROP HARVESTS IN 2023 BY REGION**



VÝNOSY ZEMĚDĚLSKÝCH PLODIN
v roce 2023 podle krajů
PER HECTARE CROP YIELDS IN 2023 BY REGION



VÝNOSY ZEMĚDĚLSKÝCH PLODIN
v roce 2023 podle krajů
PER HECTARE CROP YIELDS IN 2023 BY REGION

