

Soupis ploch osevů - k 31. 5. 2024

Data jsou dostupná také ve Veřejné databázi ČSÚ

[Osevní plochy zemědělských plodin](#)

[Obhospodařovaná zemědělská půda](#)

Metodika

Komentář

Vývoj ploch osevů vybraných zemědělských plodin v letech 1980 až 2024

1. část

2. část

Struktura ploch osevů zemědělských plodin

zrniny, okopaniny, technické plodiny

pícniny, ostatní plodiny

Plochy osevů k 31. 5. 2024 podle krajů

zrniny, okopaniny

1. část (Praha – Liberecký kraj)

2. část (Královéhradecký – Moravskoslezský kraj)

technické plodiny, pícniny, ostatní plodiny

1. část (Praha – Liberecký kraj)

2. část (Královéhradecký – Moravskoslezský kraj)

zelenina

1. část (Praha – Liberecký kraj)

2. část (Královéhradecký – Moravskoslezský kraj)

zemědělská půda

1. část (Praha – Liberecký kraj)

2. část (Královéhradecký – Moravskoslezský kraj)

zrniny celkem, obiloviny celkem

pšenice, žito, ječmen

brambory celkem, řepa cukrová, řepka

Metodické vysvětlivky

Od roku 2023 začal využívat Český statistický úřad administrativní data z Jednotné žádosti (Deklarace plodin, Deklarace veškeré zemědělské půdy). Údaje za jednotky, které nejsou zahrnuté v tomto administrativním zdroji, se zjišťují statistickým Výkazem o plochách osevů zemědělských plodin.

Osevní plocha zemědělských plodin: Plocha orné půdy osetá nebo osázená hlavními zemědělskými plodinami na jaře sklizňového roku, u ozimých plodin na podzim předchozího roku a u víceletých plodin v předešlých letech. Nezahrnuje plochy předplodin, meziplodin a následných plodin. Do roku 2022 zahrnuje také školky, od roku 2023 jsou školky uvedené jako samostatný druh zemědělské kultury. Do roku 2016 zahrnuje také osev mimo ornou půdu.

Obhospodařovaná zemědělská půda: Zahrnuje ornou půdu, trvalé travní porosty, vinice, chmelnice, ovocné sady, školky (od roku 2023), zahrady (do roku 2022) a ostatní trvalé kultury (od roku 2016).

Orná půda: Zemědělsky obhospodařovaná půda, na které se za účelem produkce pěstují v pravidelném sledu zemědělské plodiny nebo plochy orné půdy, které jsou k dispozici pro rostlinnou výrobu, ale jsou ponechány ladem (úhor). Zahrnuje také plochy pod vysokým přístupným ochranným krytem (skleníky, fóliovníky). Do roku 2022 zahrnuje také školky, od roku 2023 jsou školky uvedené jako samostatný druh zemědělské kultury.

Úhor: Orná půda ležící ladem, která není využita k produkci zemědělských plodin v průběhu sledovaného roku. Zahrnuje ornou půdu bez porostu, přírodně osetou, s porostem vyseté plodiny nebo s porostem trav a jiných bylinných píceň.

Chmelnice: Zemědělsky obhospodařovaná půda, na které se pěstuje chmel a je opatřena opěrným zařízením pro pěstování chmele. Započítává se související manipulační prostor.

Vinice: Zemědělsky obhospodařovaná půda, která je souvisle osázená keři révy vinné a je opatřena opěrným zařízením pro pěstování révy vinné. Započítává se související manipulační prostor.

Ovocné sady: Zemědělsky obhospodařovaná půda rovnoměrně a souvisle osázená ovocnými stromy nebo ovocnými keři. Zahrnuje také související manipulační prostor. Nezahrnuje krajinné sady, podnožové a množitelské porosty, osamoceně rostoucí ovocné stromy a plochy s liniovou výsadbou podél cest (aleje, stromořadí). Od roku 2018 zahrnuje výsadby s minimální hustotou 100 ovocných stromů nebo 800 ovocných keřů na 1 hektar.

Školky: Zemědělsky obhospodařovaná půda s mladými rostlinami nebo dřevinami pěstovanými za účelem pozdějšího přesazení. Zahrnuje révové a podnožové školky, ovocnářské školky a školky bobulovin, školky okrasných rostlin a dřevin, komerční lesní školky (s výjimkou lesních školek na lesní půdě určených pro vlastní potřebu), školky stromů a keřů pro přesazení do zahrad, parků, podél silnic a na nábrežích (např. rostliny pro živé ploty, keře růží a jiné okrasné keře, okrasné jehličnany). Od 2023 zahrnují také chmelové školky.

Trvalé travní porosty: Zemědělsky obhospodařovaná půda s přírodními nebo uměle vytvořenými trvalými travními porosty nebo pastvinami nezahrnutá do systému střídání plodin po dobu pěti a více let.

Trvalé kultury jinde neuvedené: Zemědělsky obhospodařovaná půda s jinými trvalými kulturami, například krajinnými sady (od 2018), vánočními stromky pěstovanými mimo lesní půdu, plochy pro pěstování lanýžů. Od 2016 do 2022 zahrnují také rychle rostoucí dřeviny pěstované na výmladkových plantážích.

Krajinné sady jsou plochy rovnoměrně osázené ovocnými stromy ve tvaru polokmenu nebo vysokokmenu o minimální hustotě 50 životaschopných jedinců na hektar s bylinným pokryvem v meziřadích. Nesplňují definici ovocných sadů. Základním účelem není produkce ovoce, ale zachování odrůdové rozmanitosti, kulturního dědictví a zemědělského rázu krajiny.

Osevní plochy zemědělských plodin:

Plochy obilovin a luskovin zahrnují pouze plochy určené ke sklizni na zrno; obiloviny určené pro sklizeň v mléčné zralosti nebo do bubnových sušáren jsou uvedeny v obilovinách sklizených na zeleno.

Pšenice setá ozimá, pšenice setá jarní: do roku 2022 zahrnují také pšenici tvrdou.

Směsi obilovin na zrno: nahrazují dvě položky sledované do roku 2022: Směsi obilovin na zrno jarní a Směsi obilovin na zrno ozimé.

Ostatní obiloviny na zrno: do roku 2022 zahrnují také pohanku, od roku 2023 je pohanka uvedena samostatně.

Ostatní luskoviny a bílkovinné plodiny na zrno: do roku 2022 zahrnují také vikev na zrno, od roku 2023 je vikev na zrno uvedena samostatně.

Za brambory rané jsou považovány brambory s předpokládanou sklizní do 30. 6. (bez sadby).

V bramborách mimo rané a sadbu jsou zahrnuty brambory konzumní a průmyslové (bez sadby).

V ostatních okopaninách je zahrnuta plocha tuřinu, topinamburu, krmné mrkve, krmné kapusty apod.
V ostatních olejninách jsou uvedeny crambe habešské (katrán etiopský), světlice barvířská (saflor) apod.
Léčivé, aromatické a kořeninové plodiny: nahrazují dvě položky sledované do roku 2022: Léčivé plodiny a Kořeninové plodiny.

Do energetických plodin jinde neuvedených se uvádějí plodiny určené pouze k energetickým účelům a nemající žádné jiné využití než energetické, ozdobnice obrovská, mužák prorostlý apod.

V ostatních technických plodinách jsou uvedeny např. len přadný, tabák a stévie sladká.

Plodiny sklizené na zeleno: uvádějí se plodiny sklizené v zeleném stavu (i seno) pro krmné, energetické (biomasa) i jiné využití seté jako hlavní plodina (nepatří sem meziplodiny a následné plodiny).

Pícniny na orné půdě: od roku 2023 se pícniny nerozdělují na jednoleté a víceleté.

Jetel: do roku 2022 zahrnuje pouze jetel luční, od roku 2023 všechny druhy jetelů.

Jetelinotravní směsi a ostatní jeteloviny (do roku 2022 název položky Ostatní víceleté pícniny): do roku 2022 nezahrnují jednoleté jeteloviny.

Luskoviny na zeleno a směsi plodin poutajících dusík (do roku 2022 název položky: Jednoleté luskoviny na zeleno): do roku 2022 zahrnují také jednoleté jeteloviny.

Plochy rané, letní a pozdní zeleniny (vč. pařenišť a skleníků) jsou uvedeny dohromady, opakované plochy (pozdní, zasetá za jarní) se nezjišťují proto, aby nedošlo k dvojímu záznamu osetých ploch.

Ostatní zelenina: do roku 2022 zahrnuje také tykve, meloun vodní, chřest, ostatní kořenovou a cibulovou zeleninu, ostatní košťálovou zeleninu, ostatní plodovou zeleninu, ostatní luskovou zeleninu a ostatní listovou zeleninu. Od roku 2023 jsou tyto položky uvedené samostatně.

Květiny a okrasné rostliny se uvádějí bez ploch školek.

Do plochy plodin na semeno se od roku 2014 zařazují plochy určené k produkci osiva, kromě obilovin, luskovin a olejnin, dále pak plochy sazečky a sadby (kromě brambor).

Ostatní plochy zahrnují plochy pokusných pozemků, případně plochy plodin do výše uvedených skupin nezařazených.

Publikované výsledky jsou propočteny z nezaokrouhlených hodnot a jsou uvedeny za republiku celkem a v územním členění NUTS-3 (kraje).

Komentář

Výměra zemědělské půdy zjištěná šetřením o plochách osevů v roce 2024 činí 3 535 tis. ha, tj. o 249 ha více než v roce loňském. Výměra orné půdy zaujímá 2 525 tis. ha, což je zvýšení o tisíc hektarů proti roku předchozímu. Její podíl na zemědělské půdě je 71,4 %. Na trvalé travní porosty připadá 969 tis. ha, tj. o 360 ha více než v roce loňském. Jejich podíl na celkové zemědělské půdě činí 27,4 %. Výměra úhoru 109 tis. ha se zvýšila o tisíc ha a reprezentuje 4,3 % z výměry orné půdy.

Obiloviny jsou pěstovány na 53,6 % osevní plochy, z toho nejrozšířenější obilovina pšenice ozimá zaujímá 30,9 % osevní plochy. Okopaniny tvoří 3,7 %, olejniny 18,1 % (z toho řepka činí 78,3 % z olejnin celkem), pícniny na orné půdě 20,6 % osevní plochy.

Obilovinami osetá plocha 1 296 tis. ha je o 31 tis. ha nižší než v roce minulém. Luskovinami bylo oseto 59 tis. ha, což je o 7 tis. ha více. Okopaniny zaujímají 89 tis. ha, a to představuje zvýšení o 9 tis. ha. Brambory v zemědělském sektoru jsou v letošním roce pěstovány na 23 tis. ha, což je zvýšení proti roku 2023 o 2 tis. ha. Odhadovaná plocha brambor u domácností je 6 tis. ha. Nižší osevní plocha je u olejnin, a to 438 tis. ha, tj. o 32 tis. ha méně. Technickými plodinami je oseto 446 tis. ha, to je o 31 tis. ha méně než v roce 2023. Pícniny na orné půdě celkem zaujímají v letošním roce plochu 498 tis. ha, což je zvýšení oproti minulému roku o 43 tis. ha.

Tabulka č. 1 Vývoj ploch osevů k 31. květnu

Table 1 Trends in sown areas as at 31 May

ha

Plodina	1980	1990	2000	2005	2010	2011	2012	2013	2014	2015	Crop
a	1	2	3	4	5	6	7	8	9	10	b
Osevní plocha celkem	3 317 831	3 270 963	3 020 564	2 657 881	2 495 859	2 488 141	2 480 655	2 476 922	2 468 700	2 457 465	<i>Sown area, total</i>
Zrniny celkem	1 821 018	1 708 792	1 688 095	1 632 747	1 490 823	1 490 445	1 464 845	1 446 023	1 431 484	1 436 570	<i>Grain crops, total</i>
Obiloviny na zrno celkem	1 751 213	1 652 169	1 647 508	1 593 487	1 459 505	1 468 129	1 444 668	1 428 171	1 411 314	1 403 430	<i>Cereals for grain, total</i>
Pšenice celkem	786 207	823 063	972 711	820 440	833 577	863 132	815 381	829 393	835 941	829 820	<i>Wheat, total</i>
Žito	137 849	124 383	44 178	46 903	30 249	24 985	30 557	37 498	25 137	21 980	<i>Rye</i>
Ječmen celkem	679 974	552 490	496 382	521 527	388 925	372 780	382 330	348 992	350 518	365 946	<i>Barley, total</i>
Oves	122 632	78 384	50 950	51 667	52 278	45 236	50 770	43 559	42 289	42 395	<i>Oats</i>
Kukuřice na zrno	24 304	44 941	39 317	79 981	99 945	109 651	109 565	111 931	100 453	93 575	<i>Grain maize</i>
Luskoviny a bílkovinné plodiny na zrno celkem	69 805	56 623	40 587	39 260	31 318	22 316	20 177	17 851	20 170	33 139	<i>Pulses and protein crops for grain, total</i>
Brambory celkem	130 043	109 664	69 236	36 072	27 079	26 450	23 652	23 205	23 992	22 681	<i>Potatoes, total</i>
Brambory rané	10 180	11 074	15 690	2 894	1 721	1 740	1 681	1 403	1 582	1 214	<i>Early potatoes</i>
Řepa cukrová	156 918	118 813	61 574	65 570	56 388	58 328	61 161	62 401	62 959	57 612	<i>Sugar beet</i>
Technické plodiny celkem	110 341	161 316	426 675	415 490	499 792	474 609	479 712	494 915	472 547	454 350	<i>Industrial crops, total</i>
Olejníky celkem	76 567	129 996	408 663	399 531	490 420	464 405	470 819	486 908	464 274	446 022	<i>Oil seed crops, total</i>
Řepka ozimá	63 992	105 102	325 338	267 160	368 824	373 386	401 319	418 808	389 298	366 180	<i>Winter rape seed</i>
Mák	7 707	9 261	31 473	44 615	51 103	31 495	18 363	20 250	27 020	32 650	<i>Poppy</i>
Píceňiny na orné půdě celkem	1 019 962	1 099 907	725 252	491 881	406 450	423 050	436 482	436 354	452 427	458 266	<i>Arable fodder crops, total</i>
Kukuřice na zeleno	281 981	381 525	232 406	210 565	181 939	197 579	214 876	218 786	235 531	231 353	<i>Green maize</i>
Jetel	147 323	192 588	93 389	57 635	44 900	43 285	42 935	43 376	43 549	49 091	<i>Clover</i>
Vojtěška	135 789	155 818	102 070	83 626	65 821	61 177	56 006	55 884	57 357	57 074	<i>Lucerne</i>
Zelenina konzumní celkem	33 128	33 697	32 316	8 917	8 583	9 591	8 340	8 557	9 211	9 192	<i>Fresh vegetables, total</i>
Úhor	7 800	2 931	71 150	45 286	45 047	28 283	32 847	23 784	22 002	35 091	<i>Fallow land</i>

Tabulka č. 1 Vývoj ploch osevů k 31. květnu

Table 1 Trends in sown areas as at 31 May

ha

Plodina	2016	2017	2018	2019	2020	2021	2022	2023	2024	Index (%)			Crop
										2024/2023	2024/2010	2024/2000	
a	11	12	13	14	15	16	17	18	19	20	21	22	b
Osevní plocha celkem	2 463 854	2 471 545	2 460 939	2 461 707	2 461 865	2 452 133	2 455 567	2 415 931	2 416 064	100,0	96,8	80,0	Sown area, total
Zrniny celkem	1 387 543	1 395 307	1 374 209	1 387 322	1 373 592	1 377 411	1 431 368	1 378 457	1 354 296	98,2	90,8	80,2	Grain crops, total
Obiloviny na zrno celkem	1 351 910	1 352 450	1 339 056	1 353 556	1 336 290	1 334 331	1 385 734	1 326 537	1 295 619	97,7	88,8	78,6	Cereals for grain, total
Pšenice celkem	839 710	832 062	819 690	839 446	798 583	784 784	854 434	817 762	776 502	95,0	93,2	79,8	Wheat, total
Žito	20 951	22 221	25 355	31 129	31 432	25 154	24 124	24 653	24 301	98,6	80,3	55,0	Rye
Ječmen celkem	325 725	327 707	324 724	319 583	331 911	326 743	334 504	321 133	317 119	98,7	81,5	63,9	Barley, total
Oves	37 566	44 065	42 821	42 530	46 740	57 715	45 147	42 997	52 618	122,4	100,6	103,3	Oats
Kukuřice na zrno	79 303	83 762	82 127	75 853	78 643	90 934	80 175	73 703	75 461	102,4	75,5	191,9	Grain maize
Luskoviny a bílkovinné plodiny na zrno celkem	35 633	42 857	35 153	33 766	37 302	43 080	45 634	51 920	58 677	113,0	187,4	144,6	Pulses and protein crops for grain, total
Brambory celkem	23 414	23 418	22 889	22 894	23 877	22 824	21 680	20 947	22 747	108,6	84,0	32,9	Potatoes, total
Brambory rané	1 325	1 097	1 038	1 073	1 284	853	1 029	1 001	1 190	118,9	69,2	7,6	Early potatoes
Řepa cukrová	60 736	66 101	64 760	59 212	59 684	61 234	58 238	58 803	65 912	112,1	116,9	107,0	Sugar beet
Technické plodiny celkem	476 738	488 510	498 803	461 485	456 564	450 019	444 977	476 902	445 504	93,4	89,1	104,4	Industrial crops, total
Olejníny celkem	470 178	479 523	489 336	454 761	450 213	442 310	437 077	470 397	438 445	93,2	89,4	107,3	Oil seed crops, total
Řepka celkem	392 991	394 262	411 802	379 778	368 214	342 315	343 964	379 944	343 380	90,4	93,1	105,5	Rape seed, total
Mák	35 543	32 586	26 608	35 778	40 255	43 867	26 125	26 250	36 611	139,5	71,6	116,3	Poppy
Pícniny na orné půdě celkem	484 835	465 391	468 328	498 628	515 335	506 796	467 363	455 262	497 806	109,3	122,5	68,6	Arable fodder crops, total
Kukuřice na zeleno	241 500	225 445	223 829	231 367	234 742	228 486	212 067	213 596	235 760	110,4	129,6	101,4	Green maize
Jetel	54 041	59 778	60 020	59 198	56 708	57 317	55 731	53 969	55 927	103,6	124,6	59,9	Clover
Vojtěška	60 052	62 508	65 412	74 896	79 404	80 077	75 328	66 461	66 091	99,4	100,4	64,8	Lucerne
Zelenina konzumní celkem	10 202	10 237	10 451	10 667	11 475	12 325	11 678	11 396	11 924	104,6	138,9	36,9	Fresh vegetables, total
Úhor	30 167	26 247	25 704	24 660	23 960	24 780	25 658	108 345	109 295	100,9	242,6	153,6	Fallow land

Tabulka č. 2 Struktura ploch osevů v roce 2024

Table 2 Structure of sown areas in 2024

List: 1

Sheet: 1

ha

ha

Plodina	2023	2024	Rozdíl Difference +,-	Index (%)	Struktura Share 2024 (%)	Crop
a	1	2	3	4	5	b
Osevní plocha celkem	2 415 931	2 416 064	133	100,0	100,0	<i>Sown area, total</i>
Zrniny celkem	1 378 457	1 354 296	-24 160	98,2	56,1	<i>Grain crops, total</i>
Obiloviny na zrno celkem	1 326 537	1 295 619	-30 918	97,7	53,6	<i>Cereals for grain, total</i>
Pšenice celkem	817 762	776 502	-41 260	95,0	32,1	<i>Wheat, total</i>
Pšenice setá ozimá	778 972	747 506	-31 466	96,0	30,9	<i>Winter common wheat</i>
Pšenice setá jarní	35 321	24 101	-11 219	68,2	1,0	<i>Spring common wheat</i>
Pšenice tvrdá	3 469	4 894	1 426	141,1	0,2	<i>Durum wheat</i>
Žito	24 653	24 301	-352	98,6	1,0	<i>Rye</i>
Ječmen celkem	321 133	317 119	-4 014	98,7	13,1	<i>Barley, total</i>
Ječmen ozimý	128 740	127 125	-1 616	98,7	5,3	<i>Winter barley</i>
Ječmen jarní	192 393	189 994	-2 398	98,8	7,9	<i>Spring barley</i>
Oves	42 997	52 618	9 620	122,4	2,2	<i>Oats</i>
Tritikale	42 010	44 048	2 038	104,9	1,8	<i>Triticale</i>
Kukuřice na zrno	73 703	75 461	1 758	102,4	3,1	<i>Grain maize</i>
Pohanka	2 162	2 322	160	107,4	0,1	<i>Buckwheat</i>
Směsi obilovin na zrno	48	70	22	146,5	0,0	<i>Cereal mixtures for grain</i>
Ostatní obiloviny na zrno	2 070	3 179	1 109	153,6	0,1	<i>Other cereals for grain</i>
Luskoviny a bílkovinné plodiny na zrno celkem	51 920	58 677	6 758	113,0	2,4	<i>Pulses and protein crops for grain, total</i>
Hrách polní na zrno	46 954	52 795	5 841	112,4	2,2	<i>Field peas for grain</i>
Lupina na zrno	1 625	1 553	-72	95,6	0,1	<i>Sweet lupins for grain</i>
Bob polní na zrno	1 890	2 135	245	113,0	0,1	<i>Broad and field beans for grain</i>
Vikev na zrno	997	1 769	772	177,4	0,1	<i>Vetches for grain</i>
Ostatní luskoviny a bílkovinné plodiny na zrno	453	424	-28	93,8	0,0	<i>Other pulses and protein crops for grain</i>
Okopaniny celkem	80 033	88 976	8 943	111,2	3,7	<i>Root crops, total</i>
Brambory celkem	20 947	22 747	1 800	108,6	0,9	<i>Potatoes, total</i>
Brambory rané	1 001	1 190	189	118,9	0,0	<i>Early potatoes</i>
Brambory (mimo rané a sadbové)	17 334	18 787	1 454	108,4	0,8	<i>Potatoes (excl. early and seed ones)</i>
Brambory sadbové	2 612	2 770	158	106,0	0,1	<i>Seed potatoes</i>
Řepa cukrová	58 803	65 912	7 109	112,1	2,7	<i>Sugar beet</i>
Řepa krmná	226	262	36	116,0	0,0	<i>Forage beet</i>
Ostatní okopaniny	57	54	-3	95,3	0,0	<i>Other root crops</i>
Technické plodiny celkem	476 902	445 504	-31 397	93,4	18,4	<i>Industrial crops, total</i>
Olejniny celkem	470 397	438 445	-31 952	93,2	18,1	<i>Oil seed crops, total</i>
Řepka celkem	379 944	343 380	-36 563	90,4	14,2	<i>Rape seed, total</i>
Řepka ozimá	379 632	342 963	-36 669	90,3	14,2	<i>Winter rape seed</i>
Řepka jarní	312	417	105	133,8	0,0	<i>Spring rape seed</i>
Slunečnice na semeno	19 802	16 423	-3 379	82,9	0,7	<i>Sunflower seed</i>
Sója	26 505	28 331	1 825	106,9	1,2	<i>Soya</i>
Mák	26 250	36 611	10 361	139,5	1,5	<i>Poppy</i>
Hořčice na semeno	15 621	11 626	-3 995	74,4	0,5	<i>Mustard seed</i>
Len olejný	1 598	1 082	-515	67,7	0,0	<i>Oil flax</i>
Ostatní olejniny	677	992	315	146,5	0,0	<i>Other oil seed crops</i>
Konopí	149	143	-7	95,5	0,0	<i>Hemp</i>
Léčivé, aromatické a kořeninové rostliny	6 240	6 808	568	109,1	0,3	<i>Medicinal, aromatic, and culinary plants</i>
Energetické plodiny jině neuvedené	114	105	-9	92,4	0,0	<i>Energy crops n.e.c.</i>
Ostatní technické plodiny						<i>Other industrial crops</i>

Tabulka č. 2 Struktura ploch osevů v roce 2024

Table 2 Structure of sown areas in 2024

List: 2

Sheet: 2

ha

ha

Plodina	2023	2024	Rozdíl Difference +,-	Index (%)	Struktura Share 2024 (%)	Crop
a	1	2	3	4	5	b
Pícniny na orné půdě celkem	455 262	497 806	42 544	109,3	20,6	<i>Arable fodder crops, total</i>
Dočasné travní porosty a pastviny	47 338	53 852	6 514	113,8	2,2	<i>Temporary grasses and grazings</i>
Kukuřice na zeleno	213 596	235 760	22 165	110,4	9,8	<i>Green maize</i>
Obiloviny na zeleno (mimo kukuřici)	11 753	16 369	4 616	139,3	0,7	<i>Cereals harvested green (excl. maize)</i>
Jetel	53 969	55 927	1 958	103,6	2,3	<i>Clover</i>
Vojtěška	66 461	66 091	-369	99,4	2,7	<i>Lucerne</i>
Jetelino travní směsi a ostatní jeteloviny	38 597	41 784	3 187	108,3	1,7	<i>Legume-grass mixtures</i>
Luskoviny na zeleno a směsi plodin poutajících dusík (mimo jetelino travní směsi)	19 330	23 603	4 273	122,1	1,0	<i>Leguminous plants harvested green and their mixtures (except legume-grass mixtures)</i>
Ostatní pícniny na orné půdě	4 219	4 419	200	104,7	0,2	<i>Other fodder crops on arable land</i>
Zelenina konzumní celkem	11 396	11 924	528	104,6	0,5	<i>Fresh vegetables, total</i>
Celer bulvový	327	338	11	103,2	0,0	<i>Celeriac</i>
Mrkev	848	860	12	101,4	0,0	<i>Carrots</i>
Petržel kořenová	242	272	30	112,4	0,0	<i>Hamburg parsley</i>
Ředkvičky	754	611	-144	81,0	0,0	<i>Radishes</i>
Řepa salátová	199	276	77	138,5	0,0	<i>Beetroot</i>
Cibule	2 035	2 281	247	112,1	0,1	<i>Onions</i>
Česnek	393	466	72	118,3	0,0	<i>Garlic</i>
Ostatní kořenová a cibulová zelenina	63	78	15	123,7	0,0	<i>Other root and bulb vegetables</i>
Kedlubny	173	168	-6	96,8	0,0	<i>Kohlrabi</i>
Kapusta hlávková	52	52	-1	98,7	0,0	<i>Savoy cabbage</i>
Květák a brokolice	268	228	-40	84,9	0,0	<i>Cauliflower and broccoli</i>
Zelí hlávkové	923	973	50	105,4	0,0	<i>Cabbages</i>
Ostatní košťálová zelenina	95	87	-7	92,1	0,0	<i>Other brassicas</i>
Okurky nakládačky	265	262	-3	98,9	0,0	<i>Gherkins</i>
Okurky salátové	26	18	-8	69,2	0,0	<i>Cucumbers</i>
Rajčata	156	230	74	147,6	0,0	<i>Tomatoes</i>
Papriky	279	278	0	99,9	0,0	<i>Peppers</i>
Tykve	780	834	53	106,8	0,0	<i>Gourds and pumpkins</i>
Meloun vodní	54	45	-9	82,9	0,0	<i>Water melons</i>
Ostatní plodová zelenina	812	1 001	189	123,2	0,0	<i>Other fruit vegetables</i>
Hrách zahradní	1 113	1 057	-57	94,9	0,0	<i>Fresh peas</i>
Ostatní lusková zelenina	10	9	-2	83,9	0,0	<i>Other fresh pulses</i>
Pór	57	43	-14	74,7	0,0	<i>Leeks</i>
Saláty	585	630	44	107,6	0,0	<i>Lettuces</i>
Špenát	488	515	27	105,6	0,0	<i>Spinach</i>
Chřest	207	203	-3	98,4	0,0	<i>Asparagus</i>
Ostatní listová zelenina	129	84	-45	65,3	0,0	<i>Other leafy and stalked vegetables</i>
Ostatní zelenina jinde neuvedená	59	26	-34	43,0	0,0	<i>Other vegetables n.e.c.</i>
Jahodník	399	420	21	105,4	0,0	<i>Strawberries</i>
Květiny a okrasné rostliny	132	133	1	100,7	0,0	<i>Flowers and ornamental plants</i>
Plodiny na semeno a sadbu	12 954	16 265	3 312	125,6	0,7	<i>Crops for seeds and seedlings</i>
Ostatní plodiny (vč. pokusných ploch)	396	739	343	186,6	0,0	<i>Other crops (incl. experimental crops)</i>
Úhor	108 345	109 295	950	100,9	4,3	<i>Fallow land</i>
Zemědělská půda (obhospodařovaná) celkem	3 534 414	3 534 663	249	100,0	100,0	<i>Utilised agricultural area, total</i>
Orná půda	2 524 276	2 525 359	1 083	100,0	71,4	<i>Arable land</i>
Chmelnice	5 573	5 574	0	100,0	0,2	<i>Hop gardens</i>
Vínice	17 403	16 996	-407	97,7	0,5	<i>Vineyards</i>
Ovocné sady	12 455	11 824	-631	94,9	0,3	<i>Orchards</i>
Školky	2 061	1 926	-135	93,4	0,1	<i>Nurseries</i>
Trvalé travní porosty	868 416	968 776	100 360	100,0	27,4	<i>Permanent grassland</i>
Ostatní trvalé kultury	4 229	4 209	-20	99,5	0,1	<i>Other permanent crops</i>

Tabulka č. 3 Plochy osevů k 31. květnu 2024 podle krajů

Table 3 Sown areas in 2024 by region

List: 1
ha

Sheet: 1
ha

Plodina	Kraj/Region							Crop
	Hl. m. Praha	Středočeský	Jihočeský	Plzeňský	Karlovarský	Ústecký	Liberecký	
a	1	2	3	4	5	6	7	b
Osevní plocha celkem	7 194	460 125	244 922	197 868	35 835	143 790	35 939	<i>Sown area, total</i>
Zrniny celkem	3 960	265 419	136 514	108 339	20 220	90 905	19 233	<i>Grain crops, total</i>
Obiloviny na zrno celkem	3 690	251 483	132 027	103 467	19 415	86 212	17 860	<i>Cereals for grain, total</i>
Pšenice celkem	2 482	160 656	77 399	58 202	10 348	59 706	9 939	<i>Wheat, total</i>
Pšenice setá ozimá	2 280	153 970	75 639	56 813	10 221	57 693	9 186	<i>Winter common wheat</i>
Pšenice setá jarní	202	6 424	1 159	1 206	74	1 703	753	<i>Spring common wheat</i>
Žito	-	4 536	3 062	2 680	1 472	1 682	891	<i>Rye</i>
Ječmen celkem	849	59 628	28 830	25 054	3 792	19 807	3 973	<i>Barley, total</i>
Ječmen ozimý	258	26 927	16 093	18 196	1 844	8 680	2 498	<i>Winter barley</i>
Ječmen jarní	591	32 701	12 736	6 858	1 948	11 127	1 476	<i>Spring barley</i>
Oves	237	7 851	11 685	9 479	1 756	1 372	1 179	<i>Oats</i>
Tritikale	20	6 292	8 401	7 363	1 794	1 484	1 410	<i>Triticale</i>
Kukuřice na zrno	59	11 603	2 438	547	180	1 881	437	<i>Grain maize</i>
Pohanka	I.D.	368	95	8	51	93	I.D.	<i>Buckwheat</i>
Ostatní obiloviny na zrno	I.D.	546	109	126	I.D.	186	14	<i>Other cereals for grain</i>
Luskoviny a bílkovinné plodiny na zrno celkem	270	13 936	4 487	4 872	806	4 693	1 373	<i>Pulses and protein crops for grain, total</i>
Hrách polní na zrno	238	12 352	4 080	4 255	678	4 358	1 106	<i>Field peas for grain</i>
Lupina na zrno	I.D.	290	124	237	64	5	206	<i>Sweet lupins for grain</i>
Bob polní na zrno	I.D.	374	272	365	I.D.	114	I.D.	<i>Broad and field beans for grain</i>
Vikev na zrno	-	895	I.D.	12	I.D.	59	I.D.	<i>Vetches for grain</i>
Ostatní luskoviny a bílkovinné plodiny na zrno	-	24	9	I.D.	20	157	I.D.	<i>Other pulses and protein crops for grain</i>
Okopaniny celkem	258	23 105	2 894	1 123	47	4 031	1 058	<i>Root crops, total</i>
Brambory celkem	7	5 865	2 830	1 105	46	493	122	<i>Potatoes, total</i>
Brambory rané	-	656	3	1	I.D.	40	I.D.	<i>Early potatoes</i>
Brambory (mimo rané a sadbové)	7	5 068	2 604	1 039	39	452	122	<i>Potatoes (excl. early and seed ones)</i>
Brambory sadbové	-	141	222	64	7	I.D.	-	<i>Seed potatoes</i>
Řepa cukrová	250	17 182	I.D.	I.D.	-	3 497	932	<i>Sugar beet</i>
Řepa krmná	I.D.	49	1	12	I.D.	28	3	<i>Forage beet</i>

Tabulka č. 3 Plochy osevů k 31. květnu 2024 podle krajů

Table 3 Sown areas in 2024 by region

List: 2
ha

Sheet: 2
ha

Plodina	Kraj/Region							Crop
	Králové- hradecký	Pardubický	Vysočina	Jihomoravský	Olomoucký	Zlínský	Moravsko- slezský	
a	8	9	10	11	12	13	14	b
Osevní plocha celkem	164 669	169 999	273 909	299 915	175 334	87 229	119 336	<i>Sown area, total</i>
Zrniny celkem	84 883	86 559	133 307	194 574	98 961	49 428	61 994	<i>Grain crops, total</i>
Obiloviny na zrno celkem	81 146	82 654	127 860	184 114	97 221	47 575	60 895	<i>Cereals for grain, total</i>
Pšenice celkem	56 534	50 439	72 952	100 826	49 681	29 292	38 044	<i>Wheat, total</i>
Pšenice setá ozimá	53 327	48 783	71 057	96 697	47 535	27 516	36 788	<i>Winter common wheat</i>
Pšenice setá jarní	2 986	1 653	1 839	1 990	1 815	1 204	1 095	<i>Spring common wheat</i>
Žito	1 486	603	3 970	1 976	960	297	686	<i>Rye</i>
Ječmen celkem	13 897	20 144	37 159	37 972	38 014	11 866	16 135	<i>Barley, total</i>
Ječmen ozimý	6 647	6 318	14 261	13 967	3 518	3 467	4 449	<i>Winter barley</i>
Ječmen jarní	7 250	13 826	22 898	24 005	34 495	8 399	11 686	<i>Spring barley</i>
Oves	2 534	3 109	6 673	2 001	1 484	1 022	2 236	<i>Oats</i>
Tritikale	3 654	3 613	5 284	1 701	1 223	583	1 226	<i>Triticale</i>
Kukuřice na zrno	2 624	4 485	1 545	37 883	5 387	4 336	2 057	<i>Grain maize</i>
Pohanka	157	189	190	305	271	95	441	<i>Buckwheat</i>
Ostatní obiloviny na zrno	259	72	78	1 428	199	70	70	<i>Other cereals for grain</i>
Luskoviny a bílkovinné plodiny na zrno celkem	3 737	3 905	5 447	10 460	1 740	1 853	1 099	<i>Pulses and protein crops for grain, total</i>
Hrách polní na zrno	3 183	3 336	5 152	9 902	1 568	1 679	909	<i>Field peas for grain</i>
Lupina na zrno	96	170	103	103	48	I.D.	104	<i>Sweet lupins for grain</i>
Bob polní na zrno	451	158	81	83	53	95	17	<i>Broad and field beans for grain</i>
Vikev na zrno	6	239	71	274	34	48	70	<i>Vetches for grain</i>
Ostatní luskoviny a bílkovinné plodiny na zrno	2	I.D.	40	98	37	31	-	<i>Other pulses and protein crops for grain</i>
Okopaniny celkem	12 430	5 869	7 973	6 198	13 472	2 624	7 895	<i>Root crops, total</i>
Brambory celkem	604	975	7 828	1 721	300	141	711	<i>Potatoes, total</i>
Brambory rané	25	13	1	433	6	7	4	<i>Early potatoes</i>
Brambory (mimo rané a sadbové)	579	811	5 715	1 257	290	134	670	<i>Potatoes (excl. early and seed ones)</i>
Brambory sadbové	-	150	2 113	31	I.D.	-	38	<i>Seed potatoes</i>
Řepa cukrová	11 792	4 873	119	4 433	13 147	2 467	7 161	<i>Sugar beet</i>
Řepa krmná	34	21	18	34	25	15	21	<i>Forage beet</i>

Tabulka č. 3 Plochy osevů k 31. květnu 2024 podle krajů

Table 3 Sown areas in 2024 by region

List: 3
ha

Sheet: 3
ha

Plodina	Kraj/Region							Crop
	Hl. m. Praha	Středočeský	Jihočeský	Plzeňský	Karlovarský	Ústecký	Liberecký	
a	1	2	3	4	5	6	7	b
Technické plodiny celkem	2 071	94 549	43 481	31 608	5 448	30 166	6 438	<i>Industrial crops, total</i>
Olejníny celkem	2 070	93 800	43 117	31 040	5 385	29 392	6 308	<i>Oil seed crops, total</i>
Řepka celkem	1 121	75 232	38 591	27 751	4 855	23 273	5 292	<i>Rape seed, total</i>
Řepka ozimá	1 117	75 111	38 571	27 746	4 827	23 217	5 251	<i>Winter rape seed</i>
Řepka jarní	I.D.	121	19	I.D.	28	56	41	<i>Spring rape seed</i>
Slunečnice na semeno	I.D.	2 196	94	509	I.D.	883	I.D.	<i>Sunflower seed</i>
Sója	162	6 410	1 492	373	-	759	271	<i>Soya</i>
Mák	495	6 466	2 596	1 719	374	1 423	561	<i>Poppy</i>
Hořčice na semeno	162	3 150	230	488	88	2 937	170	<i>Mustard seed</i>
Len olejný	I.D.	198	36	200	-	115	I.D.	<i>Oil flax</i>
Léčivé, aromatické a kořeninové rostliny	I.D.	637	362	525	I.D.	767	129	<i>Medicinal, aromatic, and culinary plants</i>
Píceřiny na orné půdě celkem	761	69 174	61 106	55 311	10 078	16 475	9 014	<i>Arable fodder crops, total</i>
Dočasné travní porosty a pastviny	299	9 778	7 412	4 446	955	2 078	1 881	<i>Temporary grasses and grazings</i>
Kukuřice na zeleno	142	30 261	31 943	27 141	3 241	5 839	2 816	<i>Green maize</i>
Obiloviny na zeleno (mimo kukuřici)	37	2 120	1 073	2 767	1 334	206	305	<i>Cereals harvested green (excl. maize)</i>
Jetel	31	5 438	9 908	7 607	1 172	969	893	<i>Clover</i>
Vojtěška	172	14 134	3 033	5 060	520	5 206	791	<i>Perennial fodder crops, total</i>
Jetelino travní směsi a ostatní jeteloviny	14	4 280	5 061	5 120	1 510	1 384	1 823	<i>Legume-grass mixtures</i>
Luskoviny na zeleno a směsi plodin poutající dusík (mimo jetelino travní směsi)	19	2 338	2 072	2 811	1 288	530	486	<i>Leguminous plants harvested green and their mixtures (except legume-grass mixtures)</i>
Ostatní píčeřiny na orné půdě	47	825	603	360	58	263	19	<i>Other fodder crops on arable land</i>
Jahodník	33	139	28	27	7	20	15	<i>Strawberries</i>
Květiny a okrasné rostliny	2	30	6	4	I.D.	5	I.D.	<i>Flowers and ornamental plants</i>
Plodiny na semeno a sadbu	I.D.	2 390	768	1 398	I.D.	653	95	<i>Crops for seeds and seedlings</i>
Ostatní plodiny (vč. pokusných ploch)	I.D.	86	23	8	I.D.	169	4	<i>Other crops (incl. experimental crops)</i>
Úhor	225	20 379	10 087	10 452	1 824	8 276	2 035	<i>Fallow land</i>

Tabulka č. 3 Plochy osevů k 31. květnu 2024 podle krajů

Table 3 Sown areas in 2024 by region

List: 4
ha

Sheet: 4
ha

Plodina	Kraj/Region							Crop
	Králové- hradecký	Pardubický	Vysočina	Jihomoravský	Olomoucký	Zlínský	Moravsko- slezský	
a	8	9	10	11	12	13	14	b
Technické plodiny celkem	29 842	31 325	48 100	49 662	31 802	14 944	26 069	<i>Industrial crops, total</i>
Olejniny celkem	29 472	30 388	47 182	48 924	31 394	14 493	25 481	<i>Oil seed crops, total</i>
Řepka celkem	23 141	23 220	38 373	27 915	23 958	11 064	19 593	<i>Rape seed, total</i>
Řepka ozimá	23 096	23 218	38 333	27 884	23 957	11 064	19 569	<i>Winter rape seed</i>
Řepka jarní	45	I.D.	40	31	1	I.D.	24	<i>Spring rape seed</i>
Slunečnice na semeno	358	657	52	10 651	337	563	49	<i>Sunflower seed</i>
Sója	2 835	2 898	489	4 422	3 164	1 790	3 266	<i>Soya</i>
Mák	2 554	3 064	7 695	3 329	3 239	844	2 251	<i>Poppy</i>
Hořčice na semeno	494	316	515	1 941	601	231	303	<i>Mustard seed</i>
Len olejný	81	132	I.D.	56	83	I.D.	16	<i>Oil flax</i>
Léčivé, aromatické a kořeninové rostliny	358	937	892	711	402	452	588	<i>Medicinal, aromatic, and culinary plants</i>
Pícniny na orné půdě celkem	35 488	43 298	82 729	44 769	29 268	19 317	21 019	<i>Arable fodder crops, total</i>
Dočasné travní porosty a pastviny	3 706	5 075	7 319	3 412	2 637	2 045	2 810	<i>Temporary grasses and grazings</i>
Kukuřice na zeleno	17 758	20 415	39 449	22 100	16 141	8 701	9 815	<i>Green maize</i>
Obiloviny na zeleno (mimo kukuřici)	1 003	2 084	2 503	1 387	440	349	762	<i>Cereals harvested green (excl. maize)</i>
Jetel	3 445	6 072	13 847	2 425	1 345	1 512	1 262	<i>Clover</i>
Vojtěška	6 045	3 217	4 878	11 090	5 056	5 043	1 847	<i>Lucerne</i>
Jetelino travní směsi a ostatní jeteloviny	2 053	4 059	7 949	2 180	2 122	753	3 477	<i>Legume-grass mixtures</i>
Luskoviny na zeleno a směsi plodin poutajících dusík (mimo jetelino travní směsi)	1 126	2 100	6 333	1 617	1 280	704	899	<i>Leguminous plants harvested green and their mixtures (except legume-grass mixtures)</i>
Ostatní pícniny na orné půdě	352	277	451	560	246	210	148	<i>Other fodder crops on arable land</i>
Jahodník	23	17	17	34	52	7	3	<i>Strawberries</i>
Květiny a okrasné rostliny	33	12	2	14	4	5	13	<i>Flowers and ornamental plants</i>
Plodiny na semeno a sadbu	958	2 503	1 564	1 666	1 329	711	2 115	<i>Crops for seeds and seedlings</i>
Ostatní plodiny (vč. pokusných ploch)	19	181	73	65	24	55	10	<i>Other crops (incl. experimental crops)</i>
Úhor	6 368	6 463	10 095	15 982	6 892	4 505	5 713	<i>Fallow land</i>

Tabulka č. 3 Plochy osevů k 31. květnu 2024 podle krajů

Table 3 Sown areas in 2024 by region

List: 5
ha

Sheet: 5
ha

Plodina	Kraj/Region							Crop
	Hl. m. Praha	Středočeský	Jihočeský	Plzeňský	Karlovarský	Ústecký	Liberecký	
a	1	2	3	4	5	6	7	b
Zelenina konzumní celkem	I.D.	5 233	103	51	I.D.	1 366	80	<i>Fresh vegetables, total</i>
Celer bulvový	-	232	0	I.D.	-	12	-	<i>Celeriac</i>
Mrkev	-	458	6	7	-	29	I.D.	<i>Carrots</i>
Petržel kořenová	-	164	1	I.D.	-	18	-	<i>Hamburg parsley</i>
Ředkvičky	-	299	6	-	-	185	-	<i>Radishes</i>
Řepa salátová	I.D.	141	2	1	-	41	-	<i>Beetroot</i>
Cibule	-	1 195	21	9	I.D.	144	I.D.	<i>Onions</i>
Česnek	-	109	5	4	-	98	5	<i>Garlic</i>
Kedlubny	-	145	I.D.	-	-	2	-	<i>Kohlrabi</i>
Kapusta hlávková	-	18	I.D.	1	-	11	-	<i>Savoy cabbage</i>
Květák a brokolice	-	72	I.D.	I.D.	-	9	-	<i>Cauliflower and broccoli</i>
Zelí hlávkové	-	216	38	23	-	191	7	<i>Cabbages</i>
Okurky nakládačky	-	23	I.D.	1	-	119	-	<i>Gherkins</i>
Okurky salátové	-	7	I.D.	-	-	0	-	<i>Cucumbers</i>
Rajčata	-	3	1	I.D.	-	12	-	<i>Tomatoes</i>
Papriky	-	3	I.D.	-	-	3	-	<i>Peppers</i>
Tykve	-	308	5	I.D.	-	109	I.D.	<i>Gourds and pumpkins</i>
Meloun vodní	-	14	I.D.	I.D.	-	I.D.	-	<i>Water melons</i>
Pór	-	20	2	I.D.	-	2	-	<i>Leeks</i>
Saláty	-	489	I.D.	I.D.	-	I.D.	-	<i>Lettuces</i>
Špenát	-	165	-	-	-	188	I.D.	<i>Spinach</i>
Ostatní zelenina jinde neuvedená	I.D.	9	1	I.D.	-	4	0	<i>Other vegetables n.e.c.</i>

Tabulka č. 3 Plochy osevů k 31. květnu 2024 podle krajů

Table 3 Sown areas in 2024 by region

List: 6
ha

Sheet: 6
ha

Plodina	Kraj/Region							Crop
	Králové- hradecký	Pardubický	Vysočina	Jihomoravský	Olomoucký	Zlínský	Moravsko- slezský	
a	8	9	10	11	12	13	14	b
Zelenina konzumní celkem	994	236	144	2 934	423	137	219	<i>Fresh vegetables, total</i>
Celer bulvový	69	1	-	10	I.D.	I.D.	2	<i>Celeriac</i>
Mrkev	301	I.D.	1	49	1	2	6	<i>Carrots</i>
Petržel kořenová	65	I.D.	I.D.	13	9	1	1	<i>Hamburg parsley</i>
Ředkvičky	14	I.D.	I.D.	101	-	I.D.	I.D.	<i>Radishes</i>
Řepa salátová	3	14	I.D.	48	17	1	3	<i>Beetroot</i>
Cibule	295	67	12	429	41	32	34	<i>Onions</i>
Česnek	19	22	16	116	29	13	28	<i>Garlic</i>
Kedlubny	I.D.	I.D.	-	9	10	I.D.	1	<i>Kohlrabi</i>
Kapusta hlávková	3	3	-	I.D.	I.D.	I.D.	1	<i>Savoy cabbage</i>
Květák a brokolice	64	4	-	75	I.D.	0	1	<i>Cauliflower and broccoli</i>
Zelí hlávkové	74	15	1	224	41	19	122	<i>Cabbages</i>
Okurky nakládačky	4	2	I.D.	104	3	5	1	<i>Gherkins</i>
Okurky salátové	0	-	I.D.	5	I.D.	4	I.D.	<i>Cucumbers</i>
Rajčata	0	I.D.	I.D.	185	12	11	0	<i>Tomatoes</i>
Papriky	0	I.D.	-	270	I.D.	0	I.D.	<i>Peppers</i>
Tykve	21	5	90	249	17	25	4	<i>Gourds and pumpkins</i>
Meloun vodní	-	I.D.	-	27	I.D.	1	-	<i>Water melons</i>
Pór	I.D.	I.D.	-	18	-	I.D.	I.D.	<i>Leeks</i>
Saláty	8	61	I.D.	25	I.D.	1	1	<i>Lettuces</i>
Špenát	I.D.	-	-	72	-	I.D.	I.D.	<i>Spinach</i>
Ostatní zelenina jinde neuvedená	1	I.D.	1	7	0	0	1	<i>Other vegetables n.e.c.</i>

Tabulka č. 3 Plochy osevů k 31. květnu 2024 podle krajů

Table 3 Sown areas in 2024 by region

List: 7
ha

Sheet: 7
ha

Plodina	Kraj/Region							Crop
	Hl. m. Praha	Středočeský	Jihočeský	Plzeňský	Karlovarský	Ústecký	Liberecký	
a	1	2	3	4	5	6	7	b
Zemědělská půda (obhospodařovaná) celkem	9 186	555 486	426 674	325 884	99 294	220 700	98 891	<i>Utilised agricultural area, total</i>
Orná půda	7 419	480 504	255 010	208 320	37 659	152 066	37 974	<i>Arable land</i>
Chmelnice	-	1 724	-	-	-	3 195	14	<i>Hop gardens</i>
Vínice	17	334	1	0	-	347	1	<i>Vineyards</i>
Ovocné sady	26	2 365	777	412	25	934	896	<i>Orchards</i>
Školky	14	569	228	37	4	93	51	<i>Nurseries</i>
Trvalé travní porosty	1 695	69 680	170 430	116 976	61 458	63 719	59 785	<i>Permanent grassland</i>
Ostatní trvalé kultury	14	310	229	139	149	347	170	<i>Other permanent crops</i>

Tabulka č. 3 Plochy osevů k 31. květnu 2024 podle krajů

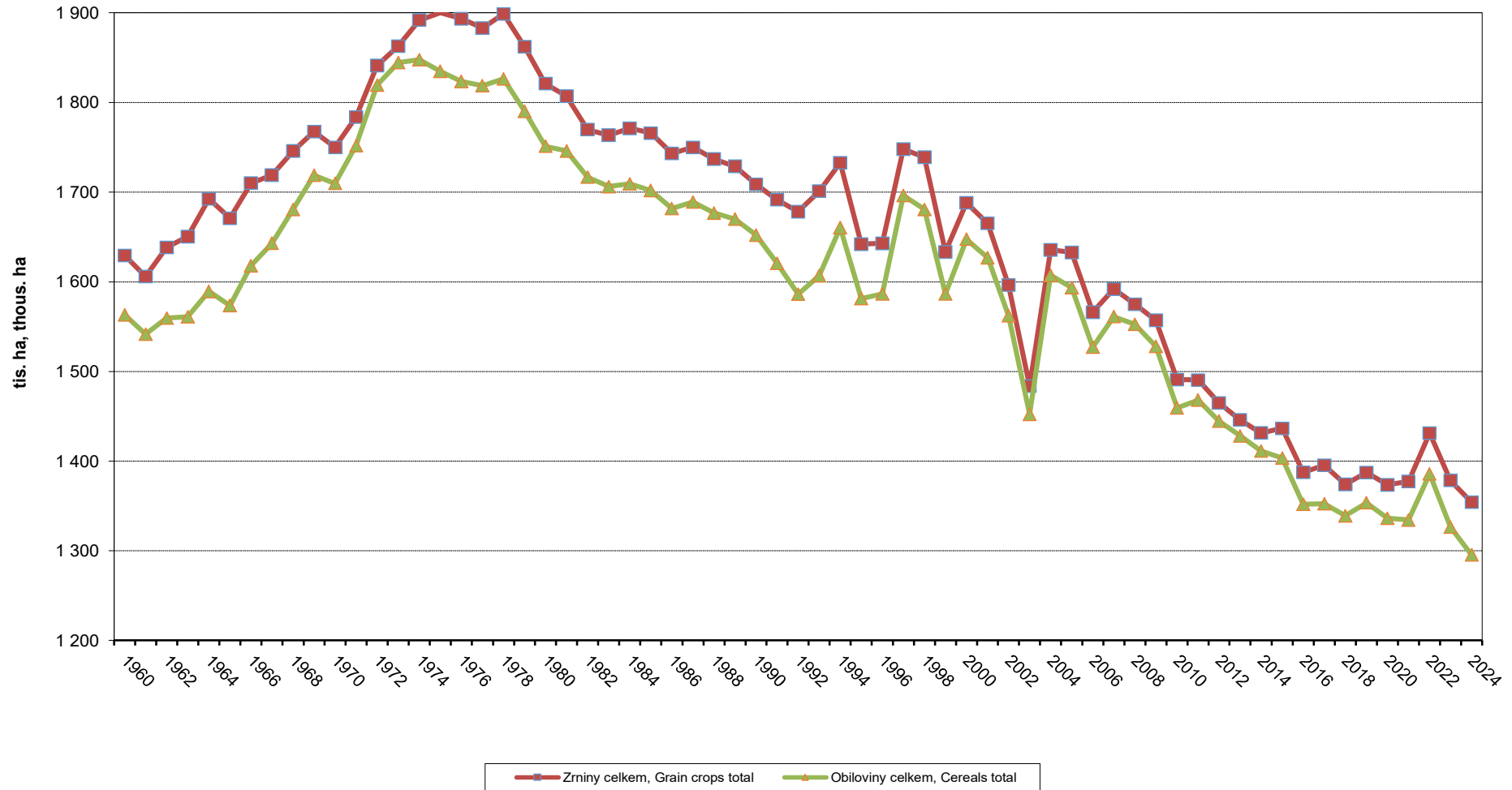
Table 3 Sown areas in 2024 by region

List: 8
ha

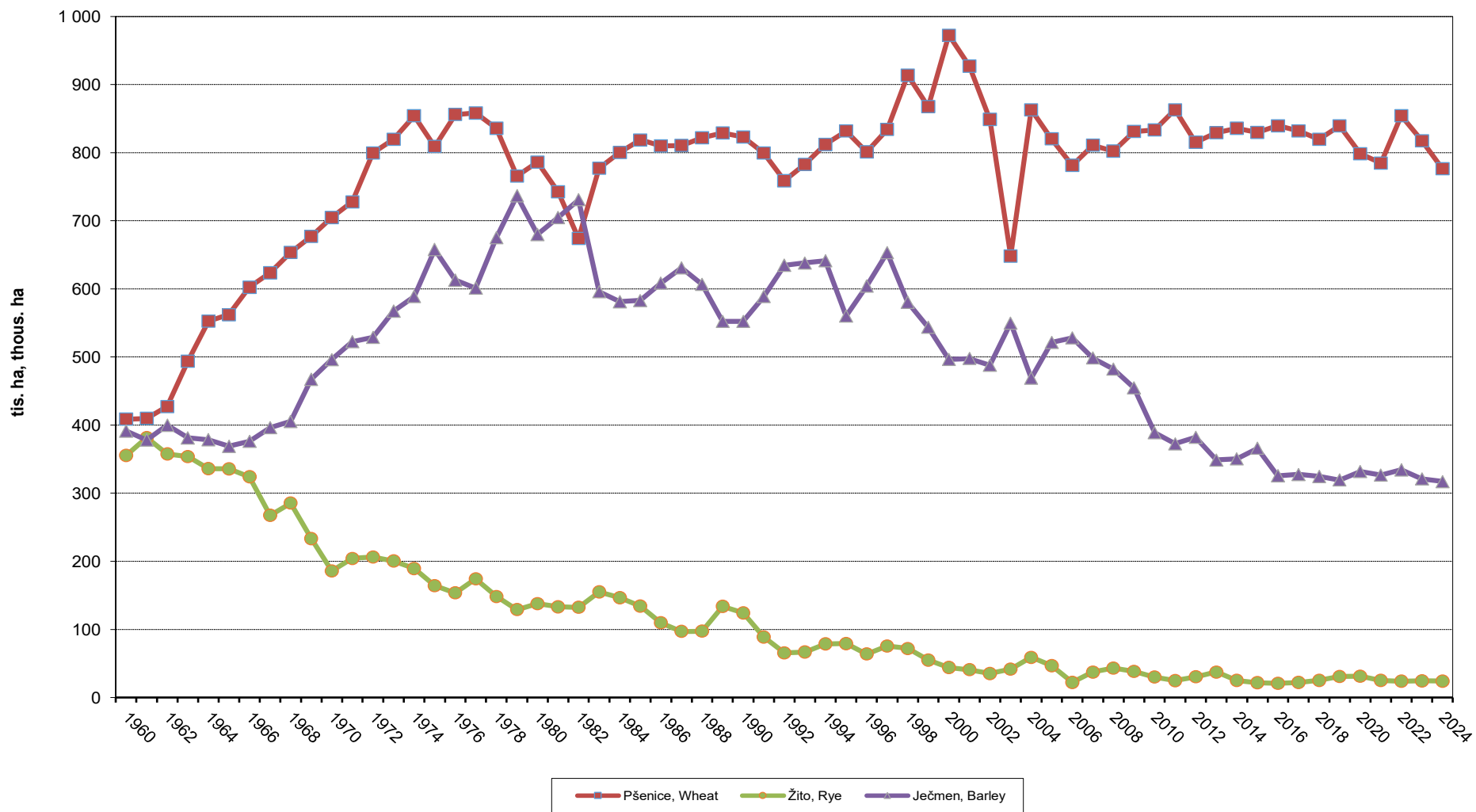
Sheet: 8
ha

Plodina	Kraj/Region							Crop
	Králové- hradecký	Pardubický	Vysočina	Jihomoravský	Olomoucký	Zlínský	Moravsko- slezský	
a	8	9	10	11	12	13	14	b
Zemědělská půda (obhospodařovaná) celkem	237 539	230 082	364 693	357 173	248 231	146 849	213 981	<i>Utilised agricultural area, total</i>
Orná půda	171 037	176 463	284 004	315 897	182 226	91 733	125 049	<i>Arable land</i>
Chmelnice	-	-	-	-	641	-	-	<i>Hop gardens</i>
Vínice	6	4	6	15 764	2	513	1	<i>Vineyards</i>
Ovocné sady	1 341	371	123	1 938	967	1 164	485	<i>Orchards</i>
Školky	55	267	46	137	79	59	285	<i>Nurseries</i>
Trvalé travní porosty	64 916	52 852	80 398	22 328	64 146	52 609	87 786	<i>Permanent grassland</i>
Ostatní trvalé kultury	183	126	116	1 110	170	771	375	<i>Other permanent crops</i>

Graf 1 PLOCHY OSEVŮ ZEMĚDĚLSKÝCH PLODIN
Graph 1 TRENDS IN SOWN AREAS



Graf 2 PLOCHY OSEVŮ ZEMĚDĚLSKÝCH PLODIN
Graph 2 TRENDS IN SOWN AREAS



Zdroj: Český statistický úřad, <https://csu.gov.cz/>, 4. 7. 2024

Graf 3 PLOCHY OSEVŮ ZEMĚDĚLSKÝCH PLODIN
Graph 3 TRENDS IN SOWN AREAS

