

Zelené financování



Advisory



GreenOMeter





- Články
- Doma
- Videa

Příklady dobré praxe



PŘÍKLADY DOBRÉ PRAXE

Agrolesnictví - zemědělství budoucnosti?

V dnešním dile se budeme věnovat oboru Agrolesnictví

[Další videa](#)

Co si myslí v ČSOB



ČSOB podporuje šetrné postupy udržitelného zemědělství

Československá obchodní banka, a. s., ve spolupráci se zemědělci a s předními českými odborníky zpracovala sérii televizních pořadů zaměřených na udržitelné postupy...

Aktuality a odborná sdělení

UDRŽITELNOST VE FIRMĚ

ESG

Environmentální, sociální a korporátní správa a řízení je zhodnocením kolektivní svědomitosti firmy ohledně sociálních a environmentálních faktorů.

CSRD

Povinnost firem reportovat **data týkající se udržitelnosti** od roku 2024 za rok 2023. Má nahradit nefinanční reporting (NFRD).

VÝPOČET UHLÍKOVÉ STOPY

Uhlíková stopa **je měřítkem dopadu lidské činnosti** na životní prostředí a zejména na klimatickou změnu.

EU TAXONOMIE

Regulační nástroj, který pomáhá společnostem určit, jak je jejich **daná činnost environmentálně udržitelná**.

SLEDOVÁNÍ DEFORESTACE

Sledování deforestace u vybraných komodit při uvedení na evropský trh



PROČ... SE UDRŽITELNOSTÍ ZAOBÍRAJÍ BANKY?

ŘÍZENÍ RIZIK

- Zmírňování ztrát způsobených klimatickými a environmentálními riziky (fyzická, tranziční, ostatní)
 - Nové restriktce v úvěrovém procesu a požadavky na sběr dat ze strany ECB
 - Udržitelné není vždy bez úvěrového rizika!
- Dopad do zajištění!

GLOBÁLNÍ OTEPLOVÁNÍ

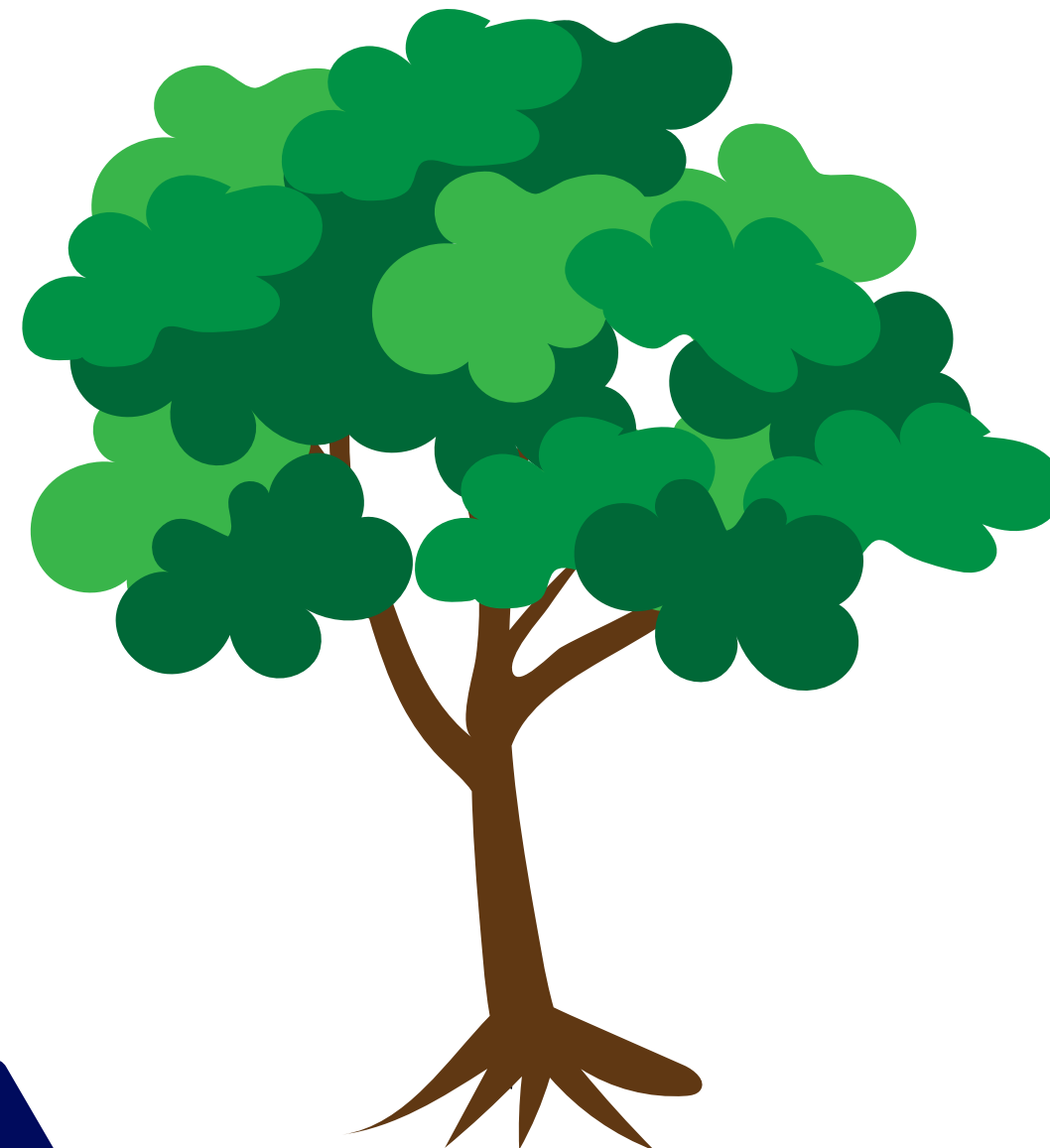
- Banky mají velký vliv na rozvoj činností skrze to, kam budou alokovat kapitál
 - regulace v první vlně dopadá na banky a velké firmy

ZELENÉ ÚVĚRY (INVESTICE, POJIŠTĚNÍ)

- Podíl zelených aktiv (GAR, BTAR) dle EU Taxonomie
 - vliv na cenu akcií
 - podklad pro zelené dluhopisy

REGULATORNÍ POŽADAVKY

- EBA, ECB požadují nové informace a reporty (o zelených aktivech, o klimatických a environmentálních rizicích)



PROČ... BY SE MĚLY O UDRŽITELNOST ZAJÍMAT FIRMY?

TLAK ZE STRANY ODBĚRATELŮ

- Velké firmy spadají pod regulaci NFRD / CSRD o povinném reportingu v rámci udržitelnosti (investiční rozhodnutí)
 - emise CO2 napříč celým hodnotovým řetězcem (CO2 stopa společnosti či LCA produktu)

TRH A KONKURENCE

- Získání konkurenční výhody, pokud se ESG věnuji dlouhodobě.
- Nebo otázka přežití v dlouhodobém horizontu

POŽADAVEK BANKY

- ESG dotazník
- Zelené úvěry= levnější financování
- Banky podporují tyto úvěry

EKONOMICKÝ POHLED

- Optimalizace procesů – zvýšení produktivity – inovace, úspora nákladů
- Dotace, bankovní slevy, poradenství

EU TAXONOMIE

- Regulační nástroj, který pomáhá společnostem určit, jak je jejich činnost environmentálně udržitelná

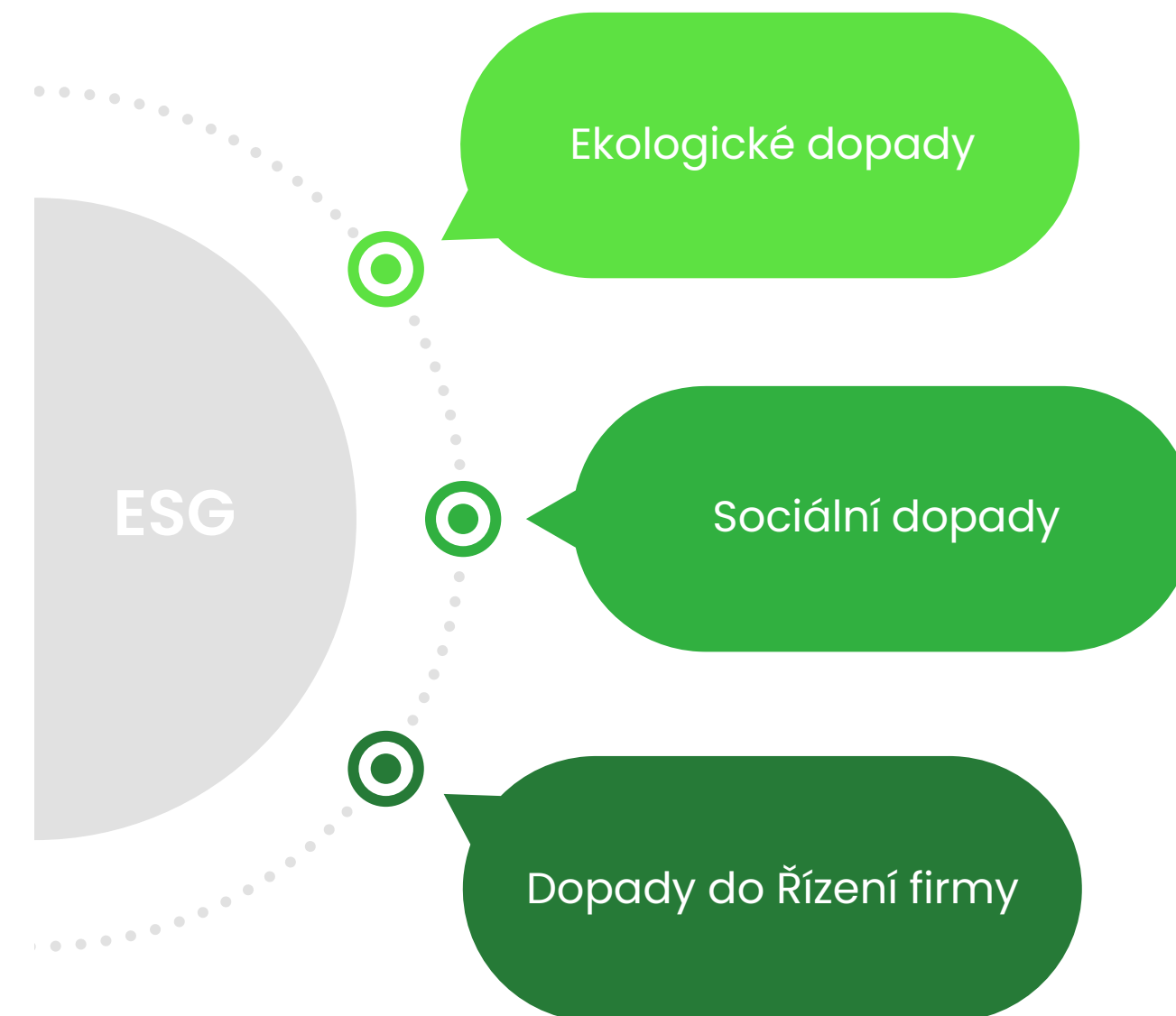


ESG

“Přístup ESG vyhodnocuje rizika společnosti v oblastech ekologie, sociálních vztahů a řízení dané společnosti.”

ZHODNOCENÍ ESG PŘÍSTUPU:

- V rámci globálního vývoje obchodní strategie firem získává ESG přístup v posledních letech stále více popularity
- EU Taxonomie a s tím spojený udržitelný přístup bude vyvíjet tlak na Banky, Finanční instituce i Korporace k realizaci „Zelených/ Udržitelných/ Tranzičních“ investic
- **ESG hodnocení je součástí Kreditního ratingu všech komerčních bank/ finančních institucí a Ratingových agentur**



ČASOVÁ OSA – NEFINANČNÍHO REPORTINGU PRO FIREMNÍ KLIENTY

1/17

NFRD

- povinnost zveřejňovat chování firmy v **environmentální, sociální a governance oblasti**

Pro firmy:

- **nad 500 zaměstnanců,**
- **40 mil. Euro obratu,**
- **subjekty veřejného zájmu**
- **reportovat musí „matky“ splňující podmínky výše**

1/22

Článek č. 8

Firmy, které spadají pod NFRD navíc reportují:

- podíl jejich obratu plynoucí z produktů nebo služeb souvisejících s hospodářskými činnostmi
- podíl jejich kapitálových výdajů a podíl jejich provozních výdajů týkající se aktiv nebo procesů souvisejících s hospodářskými činnostmi

- zahrnutí EU Taxonomie

1/24

CSRD

- povinnost firem **reportovat data** týkající se **udržitelnosti (ESG)**
- **nahrazení NFRD**
- **první indikátory** v průběhu roku **2022**
- **povinnost reportovat za rok 2024 (NFRD) 2025 (Velké firmy), respektive 2026 (Malé a střední firmy)**

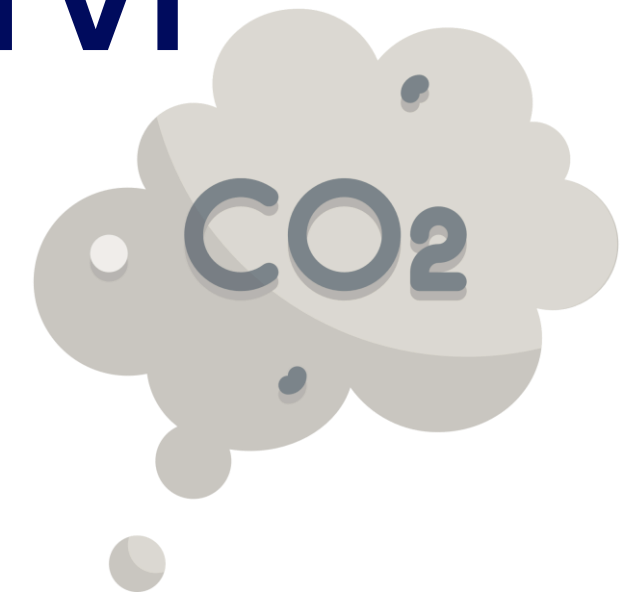
Pro firmy:

- **firmy, které v současnosti spadají pod NFRD**
- **velké firmy** (stačí splnit 2 ze 3 = nad 250 zaměstnanců, 50 mil. Euro obratu, bilanční suma 25 mil. Euro)
- **malé a střední firmy** obchodované na burze



VÝPOČET UHLÍKOVÉ STOPY V ZEMĚDĚLSTVÍ

- Uhlíková stopa je nepřímým ukazatelem spotřeby energií, výrobků a služeb
- Měří množství skleníkových plynů, které odpovídají aktivitám či produktům firmy

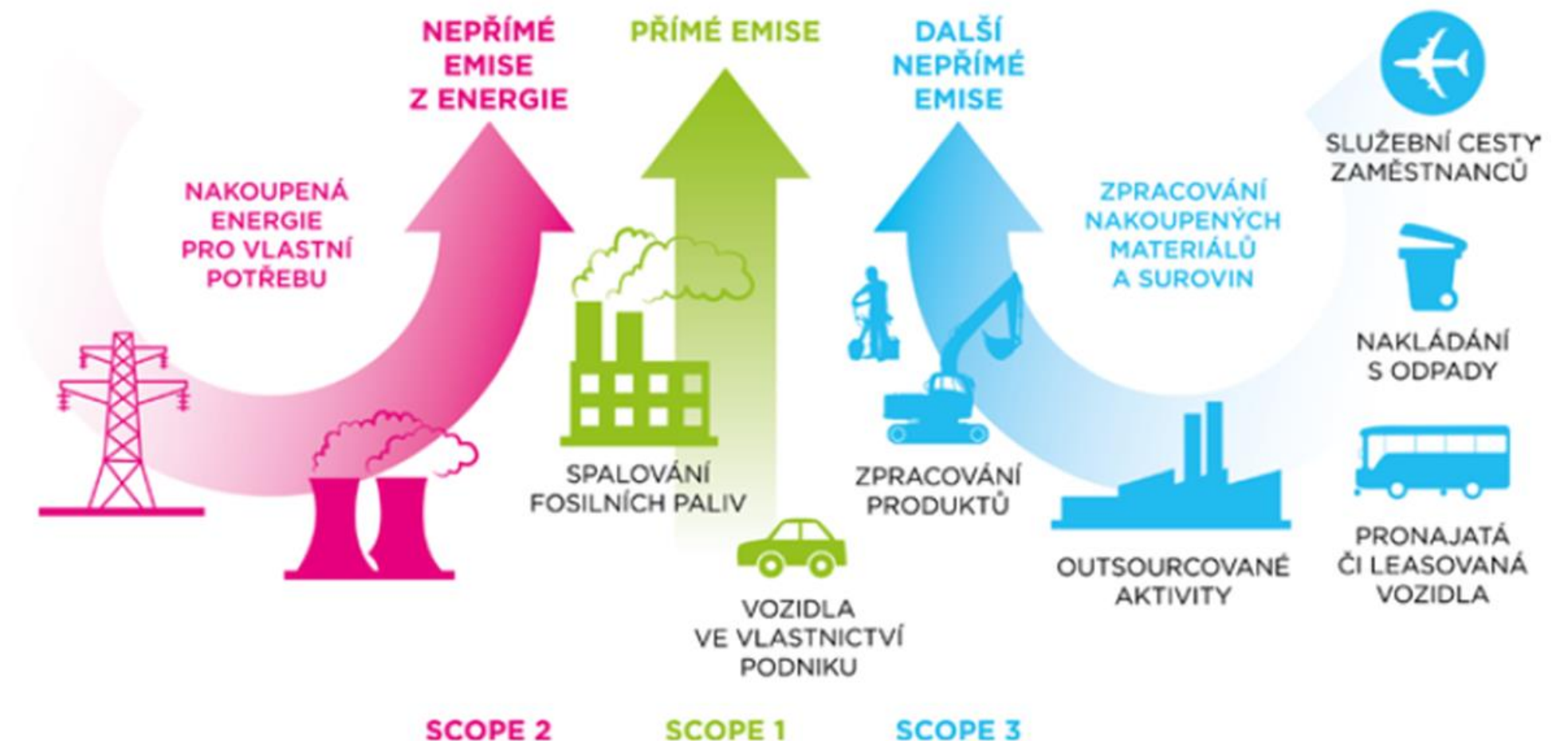


METODIKA

- **GHG Protokol** – Korporátní standard pro měření a reportování uhlíkové stopy, používaný globálně
- **ISO 14 064** – Specifikace pro stanovení a vykazování emisí a propadů skleníkových plynů pro organizace

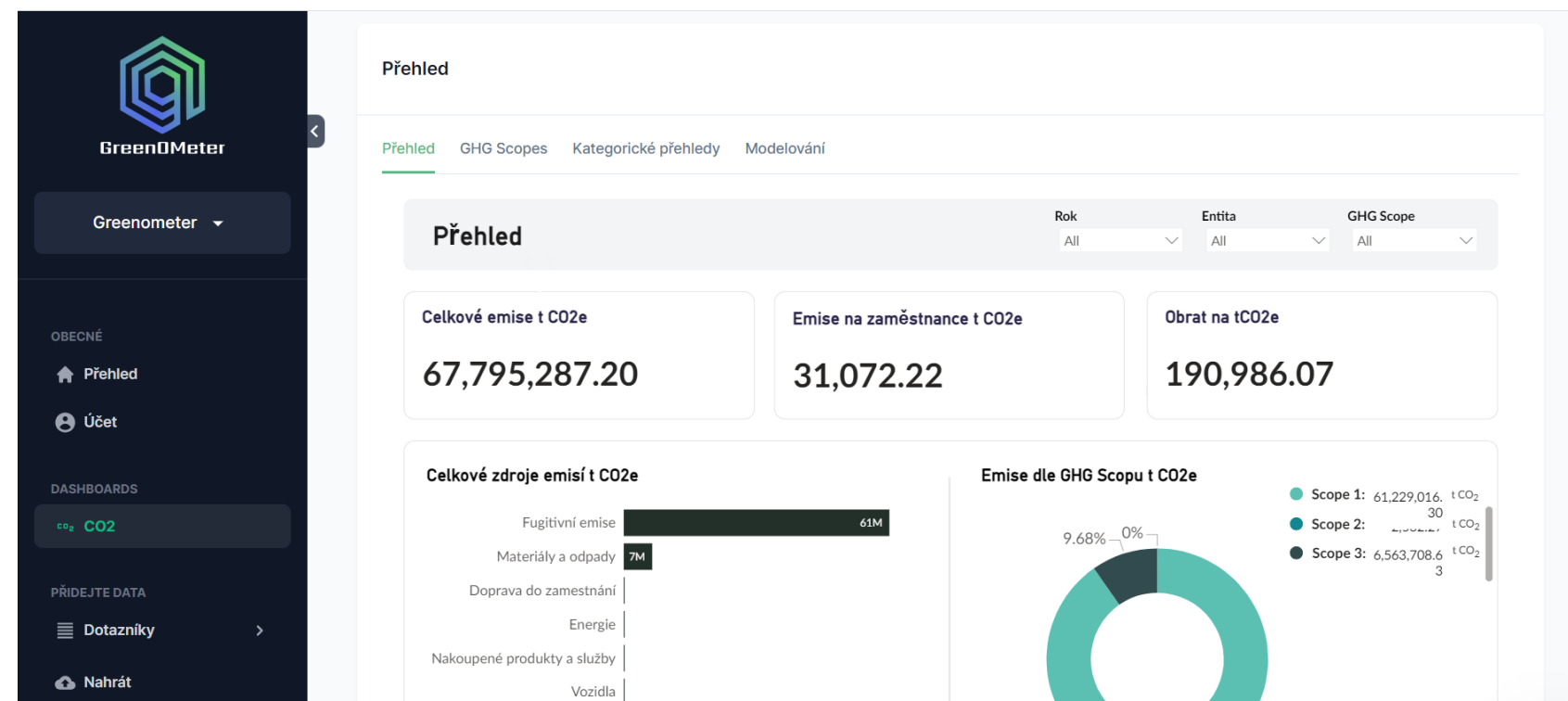
SPECIFICKÉ EMISNÍ FAKTORY

- Emisní faktory pro enterickou fermentaci
- Specifika nakládání s hnojem
- Emise z obhospodařování půdy

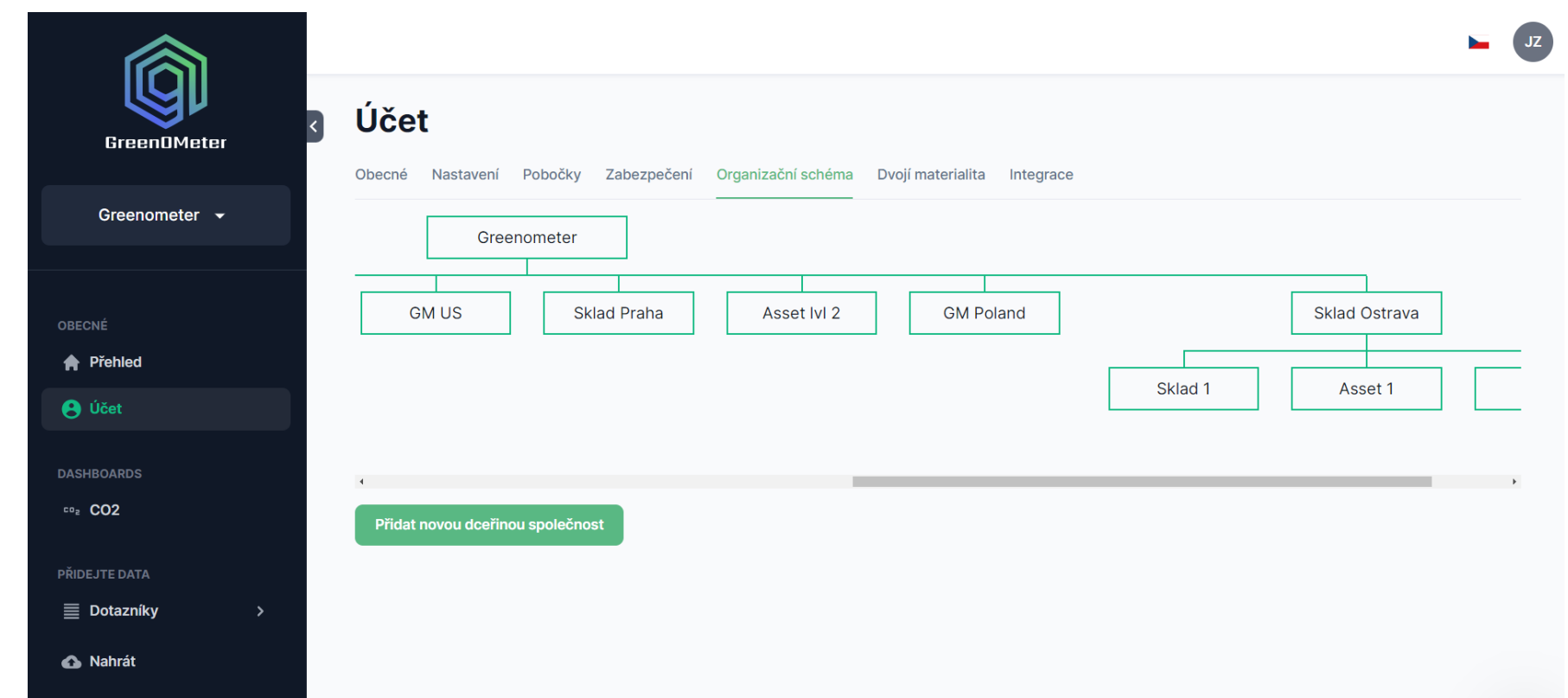


GREENOMETER ŘEŠENÍ PRO ZEMĚDĚLCE

Online nástroj – Online platforma pro výpočet uhlíkové stopy vč. specifických emisních faktorů a možnosti sběru dat pro komplexní holdingové struktury.



Greenometer reporty a dashboardy



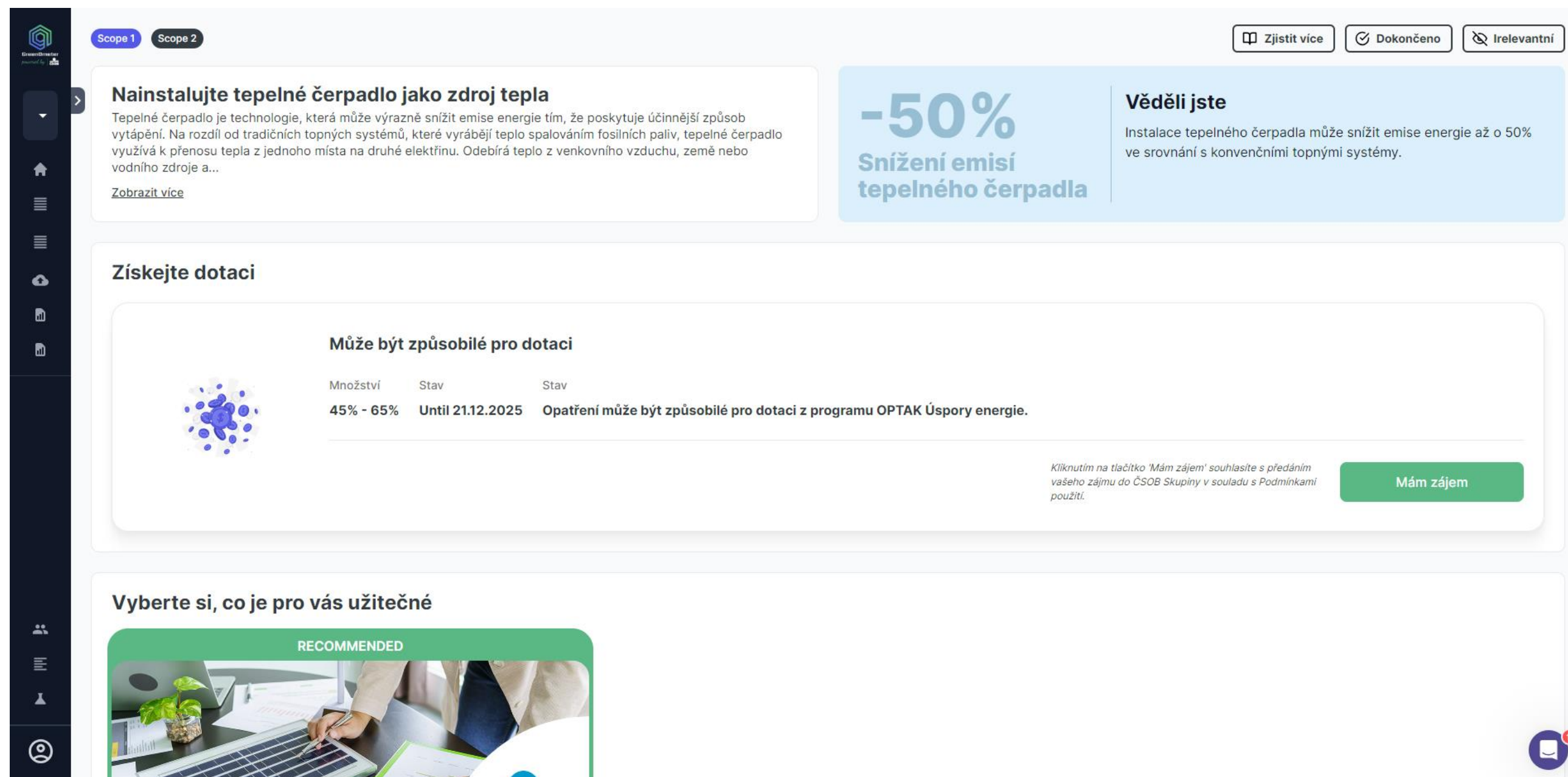
Greenometer umožňuje sběr dat přes velké množství dceřiných společností či poboček.



Ve spolupráci s

GREENOMETER ŘEŠENÍ PRO ZEMĚDĚLCE

Online nástroj – platforma nejenže počítá uhlíkovou stopu, automatizuje nefinanční reporting, ale zároveň dává personalizovaná doporučení



The screenshot displays the Greenometer web application interface. At the top, there are navigation tabs for 'Scope 1' and 'Scope 2', and buttons for 'Zjistit více', 'Dokončeno', and 'Irelevantní'. The main content area features a recommendation card titled 'Nainstalujte tepelné čerpadlo jako zdroj tepla' (Install a heat pump as a heat source). The card includes a detailed description of heat pumps and a link to 'Zobrazit více'. To the right of this card is a blue box with the text '-50% Snížení emisí tepelného čerpadla' (50% reduction in heat pump emissions) and a 'Věděli jste' (Did you know) section stating that heat pump installation can reduce energy emissions by up to 50% compared to conventional systems. Below this is a 'Získejte dotaci' (Get grants) section with a table of grant information:

Množství	Stav	Stav
45% - 65%	Until 21.12.2025	Opatření může být způsobilé pro dotaci z programu OPTAK Úspory energie.

Below the table is a green 'Mám zájem' (I'm interested) button and a disclaimer: 'Kliknutím na tlačítko "Mám zájem" souhlasíte s předáním vašeho zájmu do ČSOB Skupiny v souladu s Podmínkami použití.' (By clicking the 'I'm interested' button, you agree to the transfer of your interest to the ČSOB Group in accordance with the Terms of Use.)

At the bottom, there is a section titled 'Vyberte si, co je pro vás užitečné' (Choose what is useful for you) with a 'RECOMMENDED' banner and an image of a person working at a desk with a laptop and a plant. A notification icon with the number '10' is visible in the bottom right corner.

PRAVIDLA PRO ODLESŇOVÁNÍ – EUDR

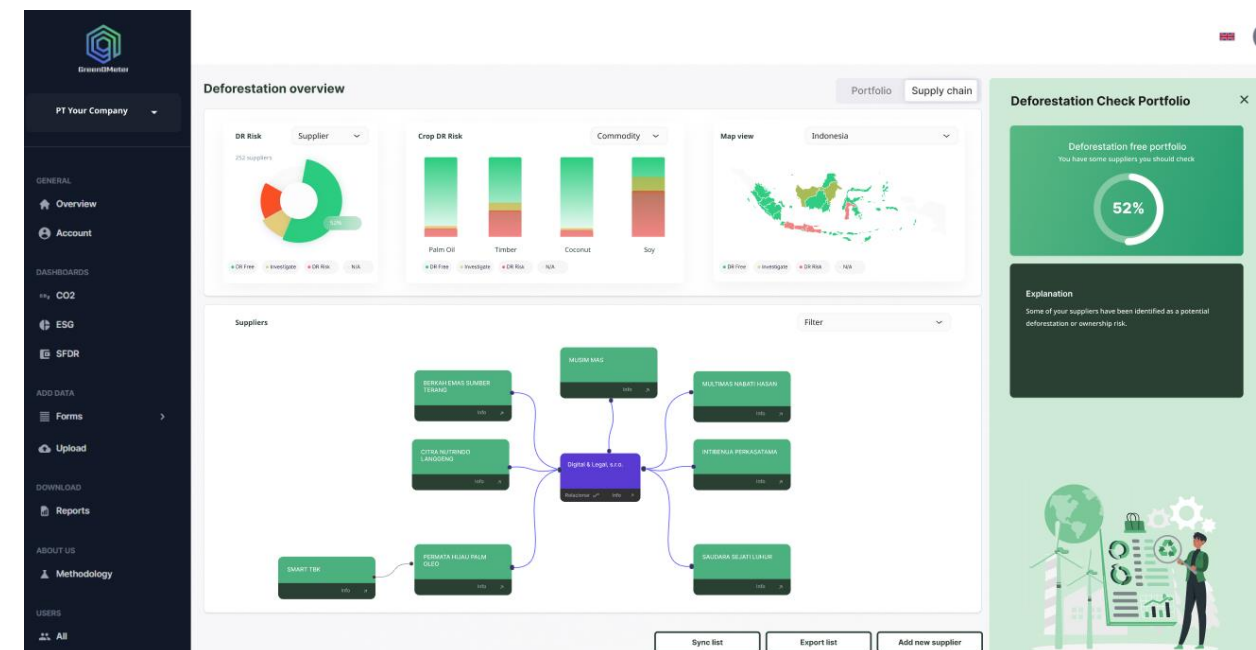
SLEDOVATELNOST PROSTŘEDNICTVÍM SATELITNÍCH SNÍMKŮ

Ověření geolokace podle požadavků EUDR na základě satelitních snímků ve spolupráci se společností World from Space.



HODNOCENÍ RIZIK

Hodnocení lokality a provozovatele přes platformu Green0meter podle kritérií jako vlastnictví půdy, dodržování předpisů, práva původních obyvatel, registrace firem, ochrana ekosystémů, plánování, normy, obchod, zdraví, daně a souhlas komunit aj.



ZMÍRNĚNÍ RIZIK

Navrhování opatření ke zmírnění rizik, jako jsou: ověřování dokumentů, mapování dodavatelského řetězce, ověřování v terénu, konzultace se zúčastněnými stranami, vědecké testování.

SLEDOVÁNÍ HODNOTOVÉHO ŘETĚZCE

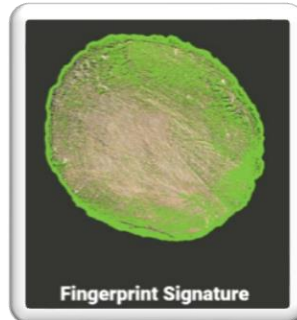
Monitorování hodnotového řetězce od provozovatelů, malých a středních navazujících provozovatelů, obchodníků a velkých navazujících provozovatelů prostřednictvím platformy Green0meter.

EUDR – DETAIL PROCESU



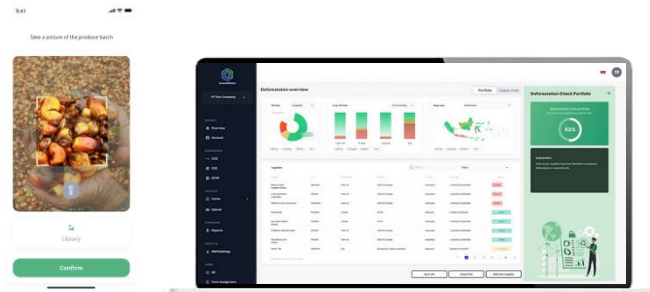
Drobný lesník/dodavatel produktů- Jednoduchá aplikace pro dodavatele

- Drobní lesníci, zemědělci s pozemkem větším než 4 hektary
- Instaluje aplikaci s geolokací
- Skenuje a definuje plochu pozemku (na základě plochy je potřeba jedna zeměpisná šířka/délka nebo celý polygon).
- Skenování všech právních dokumentů o vlastnictví (legalita)



SME Trader - skenování aplikace zemědělce, generování QR a skenování

- vykupuje komodity, na které se vztahuje EUDR od menších zpracovatelů.
- naskenuje jedinečný QR kód malého zemědělce z aplikace.
- Vytiskne QR kód, umístí jej na dřevo a vyfotí kmen nebo výrobek.



Velký následný provozovatel - Ověřování všech pozemků zemědělců prostřednictvím online platformy

- Nadnárodní společnost nakupující dřevo nebo palmový olej
- Ověřuje, že všechny zakoupené produkty mají QR kód skenováním příchozích produktů.
- Ověřuje další vstupy, jako jsou změny satelitních snímků, druhy, práva, původní druhy prostřednictvím online platformy.



Vstup na trh EU - Vypracování všech regulačních formulářů

- Regulační formuláře dostupné na platformě

EUDR – VÝSLEDNÝ REPORT

1. Business Entity Information		
Details	Description	Information
Name and Address of Business Entity	Name and Address of Business Entity	
Registration and Identification Number	EORI number as per Article 9 of Regulation (EU) No. 952/2013 for relevant commodities and products entering or leaving the market.	
2. Product Information		
Details	Description	Information
Harmonized System Code		
Description	Free description including trade name and, where appropriate, full scientific name.	
Quantity	For relevant products entering or leaving the market, quantity expressed in kilograms of net weight and, where applicable, in the supplementary unit set out in Annex I to Regulation (EEC) No. 2658/87.	
3. Production and Geolocation Information		
Details	Description	Information
Country of Production	Country of Production	
Geolocation	Geolocation of all plots of land where relevant commodities were produced. For products containing cattle or produced using cattle, geolocation of all facilities where the cattle was reared.	
4. Reference to Existing Due Diligence Statements		
Details	Description	Information
Reference Number	For economic operators referring to existing due diligence statements under Article 4 (8) and (9), the reference number of this due diligence statement.	
5. Due Diligence Confirmation Text		
Details	Description	Information
Confirmation Text	"By submitting this due diligence statement, the economic operator confirms that due diligence has been exercised in accordance with Regulation 2023/1115 and that no risk or only negligible risk has been identified that the relevant products do not comply with Article 3 (a) or (b) of the said regulation."	
6. Signature		
Details	Information	Information
Signed on behalf of and in the name of		
Date		
Name and Position		
Signature		

Oblasti spolupráce klient a ČSOBA

Oblast I – Zmapování stávající situace a vstupní ESG analýza

- Stanovení rizik a příležitostí napříč všemi ESG oblastmi

Oblast II – Vyčíslení emisí skleníkových plynů a uhlíkové stopy organizace

- Sběr dat (Scope 1, Scope 2 a Scope 3)

Oblast III – Vyčíslení uhlíkové stopy produktu

- Zmapování procesů, vstupů a sběr dat pro konkrétní výrobek

Oblast IV – Implementace ESG KPI's

- Návrh měřitelných, porovnatelných ESG KPI's

Oblast V – Stanovení míry plnění podmínek udržitelnosti a návrh pravidel udržitelného (nefinančního) reportingu

- Identifikovat procesy a činnosti Společnosti zejména s ohledem na EU Taxonomii

Oblast VI – Implementace nefinančního reportingu dle ESRS standardů

- Příprava modelu pro vyhodnocování plnění nefinančního reportingu – dopadová a finanční významnost a ESRS standardy

Oblast VII – Posouzení souladu činností / investic klienta s EU Taxonomií

- „due-diligence“ v návaznosti na pravidla EU Taxonomie a tzv. Do No Significant Harm kritéria = příprava na „green labeling“

Oblast VIII – Energetické poradenství

- Energetické audity a posudky, PENB, využití alternativních zdrojů energie, technicko-ekonomická optimalizace, energetický management



DĚKUJEME VÁM
ZA POZORNOST.



WWW.CSOBADVISORY.CZ

