



**Projekt EIP – „Implementace nových a inovovaných
technologií precizního zemědělství do rostlinné výroby“**

Ing. Vítězslav Krček, Ph.D.

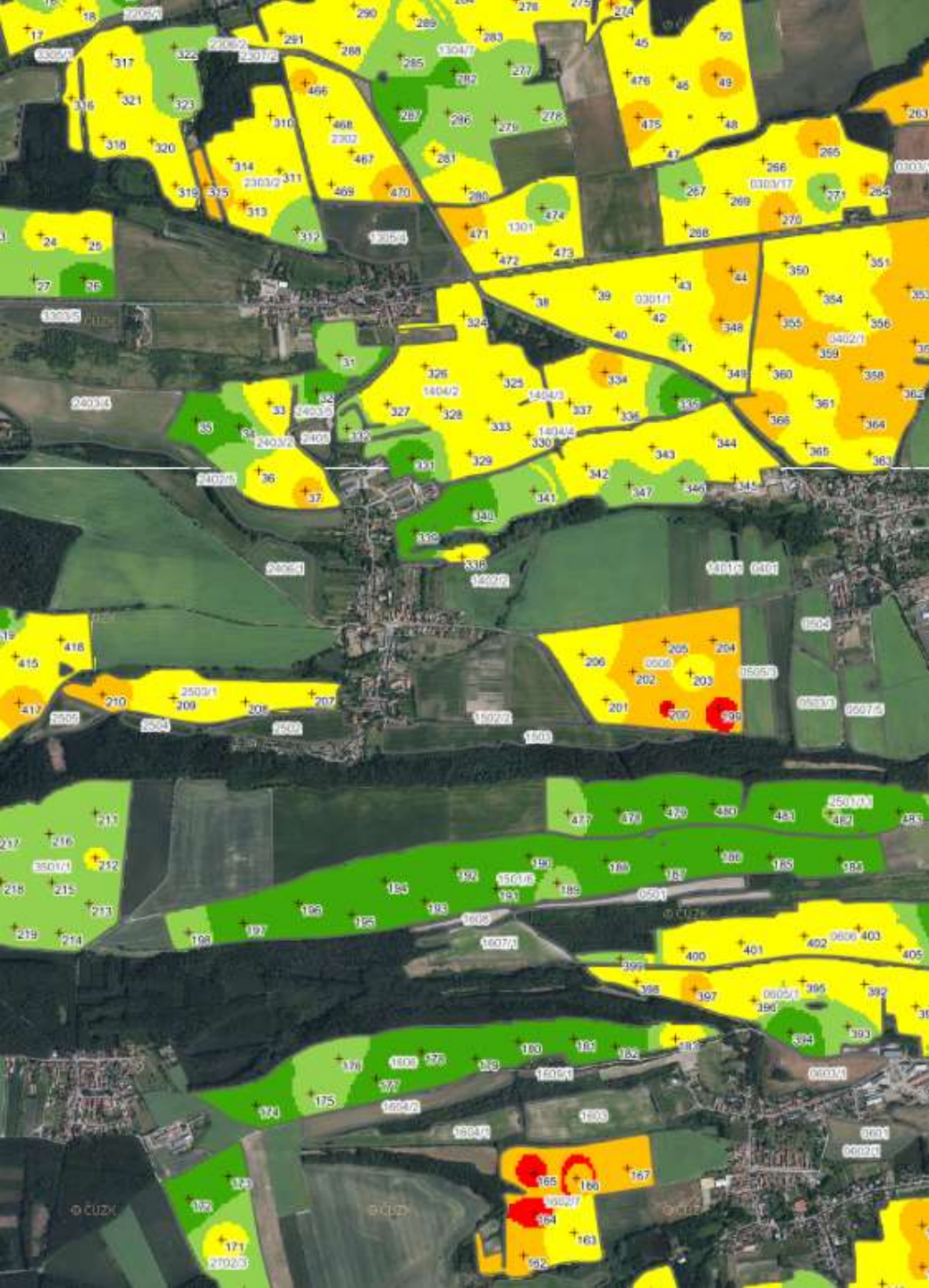


AGRA Řisuty s.r.o.

- Rodinná zemědělská společnost od roku 1994
- 2200 ha zemědělské půdy (1000 ha vlastních)
- Slánsko a Slabecko ve Středočeském kraji
- 35 zaměstnanců
- RV (obilniny, olejniny, luskoviny, jeteloviny)
- ŽV (chov prasat a skotu BTPM)
- Progresivita, inovativnost a spolupráce s VaV
- Uživatel a propagátor PZ, Demofarma MZe



Projekt EIP (16.1.1a – 2016)



- Cíl – Inovace stávajících a zavedení nových technologií do rostlinné výroby – precizní zemědělství
- Příprava a vydání „kuchařky“ pro další zájemce o PZ
- Plošně diferencovaná aplikace hnojiv a setí na celé výměře + Sběr, zpracování a vyhodnocení dat
- Variabilní aplikace POR a další v testování
- Rozpočet dle dohody 19.772.300,- Kč
- Celkové výdaje projektu 15.341.779,- Kč
- Celková dotace 7.647.948,- Kč



Členové OS



Ing. Josef Škeřík, CSc. (SPZO) – Broker

Doc. Ing. Václav Brant, Ph.D. (ČZU) – Hlavní řešitel

Doc. Ing. Milan Kroulík, Ph.D. (ČZU) – Řešitel

Ing. Vítězslav Krček, Ph.D. (ČZU) - Řešitel

Doc. Ing. Josef Krása, Ph.D. (ČVUT) – Řešitel

Doc. Ing. Petr Baranyk, CSc. (SPZO) - Konzultant

Ing. Zdeněk Job (AGRA Řisuty) - Agronom



Harmonogram projektu

II-IX/2016 – Příprava projektu

X/2016 – Podání žádosti o dotaci a počátek řešení

VIII/2017 – Schválení žádosti a podpis dohody

VI/2018 – Odevzdání 1. inovačního deníku a PŽOP

VI/2019 – Přijetí 1. průběžné platby

VI/2019 – Odevzdání 2. inovačního deníku

VI/2020 – Vydání závěrečné publikace

VI/2021 – Ukončení projektu a podání KŽOP

III/2023 – Přijetí konečné platby



Výstupy projektu

Implementace principů precizního zemědělství do rostlinné výroby

Václav Brant, Milan Kroulík a kolektiv

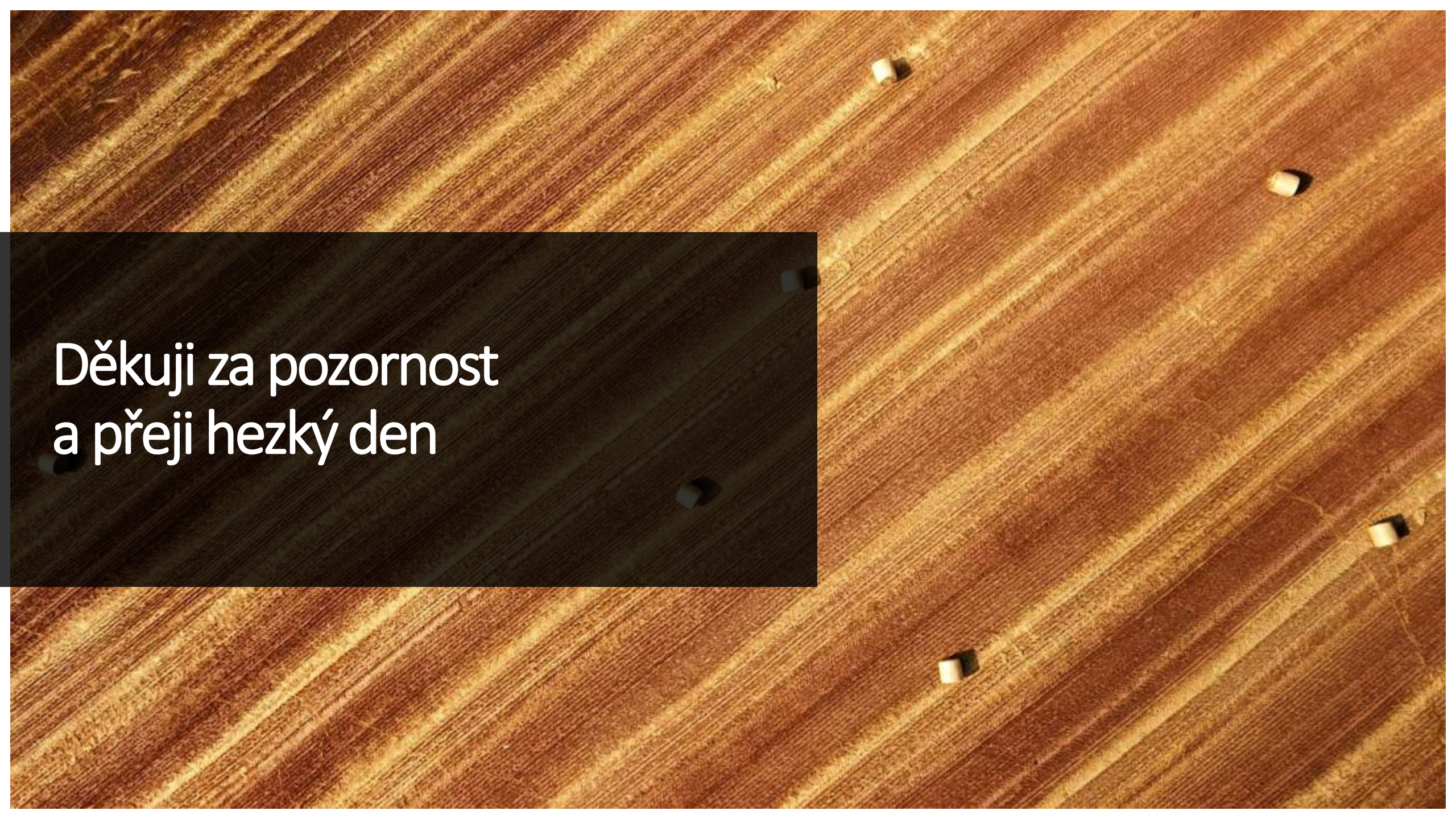


- Fungující systém precizního zemědělství využívaný na celé výměře zemědělského podniku
- Sdílení poznatků a znalostí s dalšími zájemci o dané technologie
- Široké diseminační aktivity (30+ odborných článků, 60+ prezentací na odborných akcích, několik akademických závěrečných prací)
- Závěrečná publikace „Implementace principů precizního zemědělství do rostlinné výroby“
- Navazující spolupráce a další projekty (NAZV, TAČR, EIP)
- Vznik CPZ při ČZU



Náročnost projektu

- Velký projekt – obtížná predikce potřeb a správného nastavení před zahájením řešení
- Náročná administrativní část projektu (KŽOP - dokumentace přes 1000 stran, cca 250 hod práce)
- Nejasná pravidla a jejich změny v průběhu
- Dlouhá doba administrace žádostí (KŽOP 20 měsíců)
- Nemožnost kombinace s podporou úroků PGRLF – vysoké náklady na financování

An aerial photograph of a plowed agricultural field, showing distinct diagonal furrows in shades of brown and tan. A dark, semi-transparent rectangular box is overlaid on the left side of the image, containing white text. Several small, light-colored cylindrical objects are scattered across the field.

Děkuji za pozornost
a přeji hezký den